

Printer Driver

설정 안내

본 가이드에서는 Windows 8, Windows 7, Windows Vista, Windows XP용 프린터 드라이버를 설정하는 방법을 설명합니다.

본 소프트웨어를 사용하기 전에

프린터 드라이버를 사용하기 전에 반드시 "Readme" 파일을 읽으십시오.

UP-D898MD

UP-X898MD

목차

프린터 구성	3
[Main] 탭 설정	4
[Density Adjust] 탭 설정	5
[Settings] 탭 설정	6
[Message] 탭 설정	7
메시지 목록	8
사용 시 주의 사항	9

Microsoft 및 Windows는 Microsoft Corporation의 등록 상표입니다.
본 안내서에 나오는 기타 회사명과 제품명도 상표와 등록 상표입니다.

본 안내에서 설치 설명에 사용된 화면은 UP-D898MD/UP-X898MD 프린터가 Windows 7 환경에서 사용되는 것으로 간주합니다. 설정에 대한 자세한 내용은 본 설명서와 함께 제공된 프린터의 사용 설명서를 참조하십시오.

프린터 구성

응용 프로그램에서 인쇄를 시작하기 전에 UP-D898MD/UP-X898MD 설정 화면을 열고 다양한 설정을 구성할 수 있습니다.

Windows 8, Windows 7, Windows Vista 또는 Windows XP에서는 다음 환경에 프린터를 설치합니다.

- SVGA(800 × 600) 이상의 디스플레이 해상도
- 화면 문자 크기는 기본값입니다.
Windows XP: Normal size (96 DPI)
Windows Vista: Default scale (96 DPI) - fit more information
Windows 8, Windows 7: smaller - 100% (default)

다음 방법 중 하나를 사용하여 설정 화면을 열 수 있습니다.

- [Start] 메뉴에서, [Devices and Printers]를 선택합니다(Windows 8에서는 [Control Panel], [Printer], Windows Vista에서는 [Control Panel]과 [Printer], Windows XP에서는 [Printers and Faxes]). Sony UP-D898MD/X898MD 프린터 아이콘을 선택한 다음 마우스 오른쪽 단추를 클릭하여 [Printing preferences]를 선택합니다(Windows 8에서는 동일, Windows Vista에서는 명령 표시줄에서 [Select printing preferences], Windows XP에서는 [File] 메뉴에서 [Printing preferences]). 여기에서 구성한 설정은 보통 UP-D898MD/UP-X898MD 프린터의 기본 설정으로 사용됩니다. 하지만 일부 응용 프로그램 소프트웨어의 기본 설정이 우선할 수 있습니다.
- 응용 프로그램의 인쇄 설정 화면에서 프린터 설정을 구성하는 데 사용되는 명령을 클릭합니다. 이 방법으로 구성한 설정은 응용 프로그램을 닫기 전까지만 적용됩니다.

이 안내에서는 UP-D898MD/UP-X898MD 설정 화면에 나타나는 탭을 설명합니다.

[Main] 탭

용지 크기, 인쇄 매수 등 인쇄와 관련된 기본 설정을 조정합니다.

[Density Adjust] 탭

인쇄 이미지의 농도를 조정합니다.

[Settings] 탭

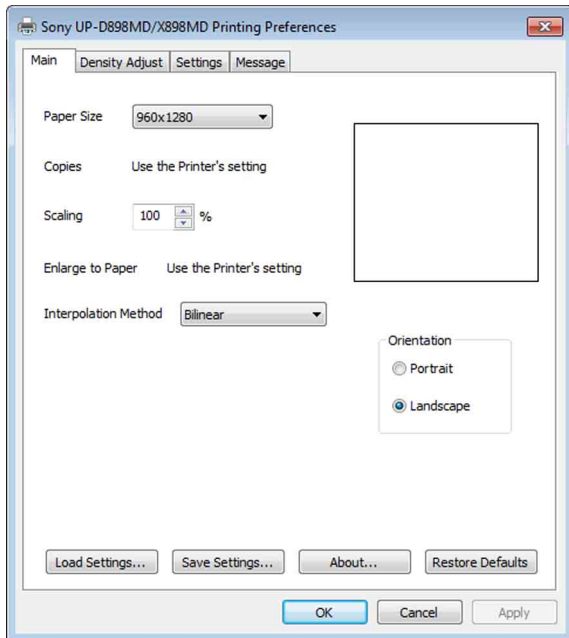
프린터 설정을 사용할지 프린터 드라이버 설정을 사용할지 선택합니다.

[Message] 탭

메시지 대화 상자와 관련된 디스플레이 설정을 수행합니다.

[Main] 탭 설정

이 탭은 기본 인쇄 설정을 수행하는 데 사용됩니다.



Paper Size

용지 크기를 선택합니다.

크기(도트)	크기(길이)
960 × 1280	75 × 100 mm
1280 × 1280	100 × 100 mm
1920 × 1280	150 × 100 mm
3840 × 1280	300 × 100 mm
4096 × 1280	320 × 100 mm
1920 × 1280(fix)	150 × 100 mm

1920 × 1280(fix)을 선택하면 용지 크기가 고정됩니다(인쇄 가능 영역이 150 × 100 mm로 고정됩니다). 인쇄 이미지가 인쇄 가능한 영역보다 작으면 이미지의 위, 아래, 왼쪽, 오른쪽에 여백이 추가됩니다. 1920 × 1280(fix) 이외의 크기를 선택하면 인쇄하는 이미지 크기에 따라 용지 길이가 달라집니다. 인쇄 이미지가 인쇄 가능한 영역보다 작으면 이미지의 왼쪽과 오른쪽에만 여백이 추가됩니다. 용지가 위쪽 및 아래쪽 여백만큼 잘립니다.

참고

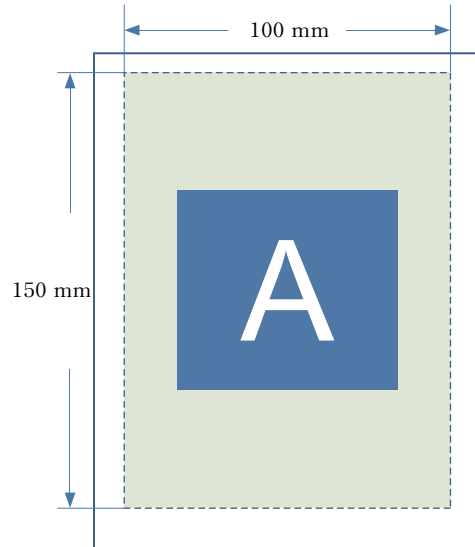
응용 프로그램에 따라 용지가 잘리지 않을 수도 있습니다.

인쇄 결과

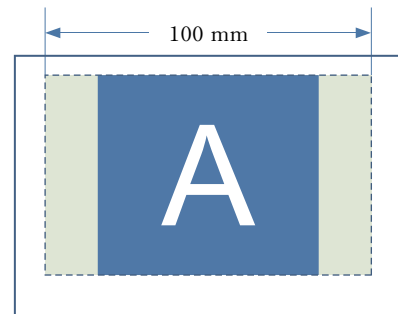
인쇄 가능 영역

A 이미지 영역

여백 영역



1920 × 1280(fix)



1920 × 1280(fix) 제외

Copies

인쇄할 매수를 선택합니다(1 ~ 10).

참고

[Settings] 탭에서 [Copies] 확인란이 선택된 경우 프린터 설정이 사용됩니다. 프린터 드라이버 설정을 사용하려면 [Settings] 탭에서 [Copies] 확인란을 지우고 여기에서 설정하십시오.

Scaling

확대 또는 축소 비율을 선택합니다(25% ~ 400%).

Enlarge to Paper

인쇄를 용지 크기에 맞게 자동으로 확대하려면 이 확인란을 선택합니다. [Interpolation Method] 설정으로 인쇄를 확대하는 데 사용되는 보간법을 지정하여 용지 크기에 맞출 수 있습니다.

참고

[Settings] 탭에서 [Enlarge to Paper] 확인란이 선택된 경우 프린터 설정이 사용됩니다. 프린터 드라이버 설정을 사용하려면 [Settings] 탭에서 [Enlarge to Paper] 확인란을 지우고 여기에서 설정하십시오.

Interpolation Method

이미지 크기 조정 시 사용되는 보간법을 지정합니다. 이 설정으로 지정된 보간법은 이미지 크기를 조정하거나 용지 크기에 맞게 이미지를 확대할 경우에 적용됩니다. 사용 가능한 설정은 [Bilinear] 및 [Nearest Neighbor]입니다.

Orientation

인쇄 방향에 대해 [Portrait] 또는 [Landscape]를 선택합니다.

Load Settings

파일에서 저장된 설정 구성을 로드합니다.

Save Settings

모든 인쇄 설정 구성을 파일에 저장합니다.

About

이 프린터 드라이버의 버전 정보를 표시합니다.

Restore Defaults

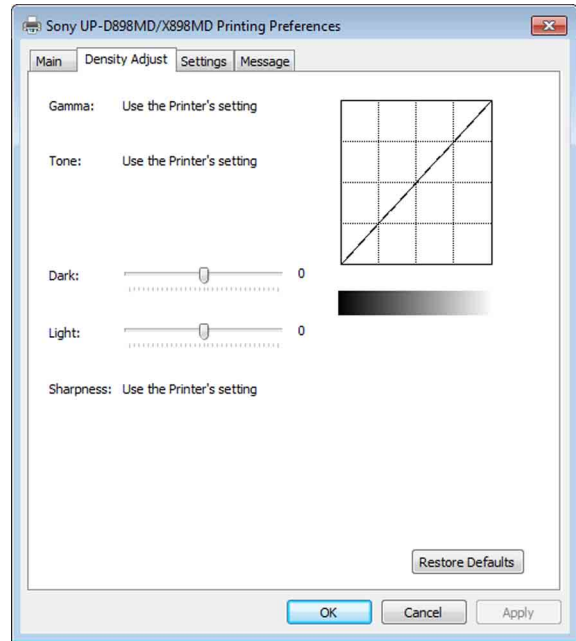
[Main] 탭의 모든 설정을 기본 상태로 복원합니다.

[Density Adjust] 탭 설정

이미지의 농도를 조정합니다. 이 조정은 설정 화면 오른쪽 상단의 농도 그래프와 그라데이션 바에 반영됩니다. 하지만 [Gamma] 및 [Sharpness]의 프리셋 값은 반영되지 않습니다.

농도 그래프의 세로 축은 실제로 인쇄되는 이미지의 농도를 나타내고 상한은 흰색 농도, 하한은 검은색 농도를 나타냅니다.

가로 축은 이미지 데이터를 나타내고 상한은 흰색 데이터, 하한은 검은색 데이터를 나타냅니다. 그라데이션 표시줄은 농도 그래프의 세로 축 값 대신 실제 농도를 나타냅니다.



Gamma

하프톤 그라데이션의 강도를 선택합니다.

이미지에 흑백 부분이 많이 포함된 경우 이 설정을 조정하면 해당 영역을 더 선명하고 세밀하게 나타낼 수 있습니다.

항목	설명
TONE1	흰색 영역이 많은 이미지를 인쇄하는 경우(부드러운 그라데이션)
TONE2	표준
TONE3	검은색 영역이 많은 이미지를 인쇄하는 경우(딱딱한 그라데이션)
TONE4	흰색 영역이 좀 더 많은 이미지를 인쇄하는 경우(가장 부드러운 그라데이션)

참고

[Settings] 탭에서 [Gamma] 확인란이 선택된 경우 프린터 설정이 사용됩니다.
프린터 드라이버 설정을 사용하려면 [Settings] 탭에서 [Gamma] 확인란을 지우고 여기에서 설정하십시오.

Tone

슬라이더를 끌어 그래데이션 레벨을 선택합니다. 선택한 값이 클수록 그래데이션이 어두워집니다. 65개의 값 중 하나로 그래데이션을 조정할 수 있습니다. 표준 값은 0이고 조정 가능한 범위는 -32 ~ +32입니다.

참고

[Settings] 탭에서 [Tone] 확인란이 선택된 경우 프린터 설정이 사용됩니다.
프린터 드라이버 설정을 사용하려면 [Settings] 탭에서 [Tone] 확인란을 지우고 여기에서 설정하십시오.

Dark

슬라이더를 끌어 이미지의 어두운 부분을 조정합니다. 선택한 값이 클수록 이미지의 어두운 부분이 더 어두워집니다. 129개의 값 중 하나로 그래데이션을 조정할 수 있습니다. 표준 값은 0이고 조정 가능한 범위는 -64 ~ +64입니다.

Light

슬라이더를 끌어 이미지의 밝은 부분을 조정합니다. 선택한 값이 클수록 이미지의 밝은 부분이 더 밝아집니다. 129개의 값 중 하나로 그래데이션을 조정할 수 있습니다. 표준 값은 0이고 조정 가능한 범위는 -64 ~ +64입니다.

Sharpness

슬라이더를 끌어 이미지의 윤곽선을 조정합니다. 선택한 값이 클수록 이미지의 가장자리가 더 선명해집니다. 15개의 값 중 하나로 그래데이션을 조정할 수 있습니다. 표준 값은 0이고 조정 가능한 범위는 0 ~ 14입니다.

참고

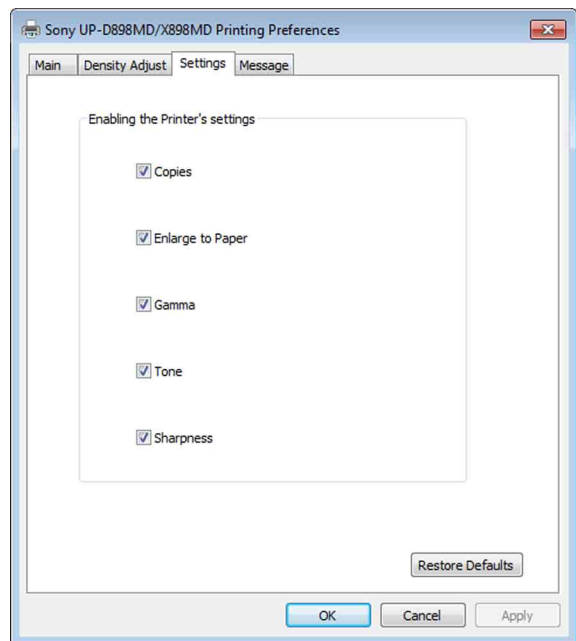
[Settings] 탭에서 [Sharpness] 확인란이 선택된 경우 프린터 설정이 사용됩니다.
프린터 드라이버 설정을 사용하려면 [Settings] 탭에서 [Sharpness] 확인란을 지우고 여기에서 설정하십시오.

Restore Defaults

[Density Adjust] 탭을 누르면 모든 설정이 기본값으로 복원됩니다.

[Settings] 탭 설정

각 항목에 대해 프린터 설정을 사용할지 프린터 드라이버 설정을 사용할지 선택합니다.



Copies

프린터 설정을 사용하려면 이 확인란을 선택합니다. 그러면 [Main] 탭에서 [Copies] 설정도 비활성화됩니다.

[Main] 탭에서 [Copies] 설정을 사용하려면 이 확인란을 지웁니다.

Enlarge to Paper

프린터 설정을 사용하려면 이 확인란을 선택합니다. 그러면 [Main] 탭에서 [Enlarge to Paper] 설정도 비활성화됩니다.

[Main] 탭에서 [Enlarge to Paper] 설정을 사용하려면 이 확인란을 지웁니다.

Gamma

프린터 설정을 사용하려면 이 확인란을 선택합니다. 그러면 [Density Adjust] 탭에서 [GAMMA] 설정도 비활성화됩니다.

[Density Adjust] 탭에서 [GAMMA] 설정을 사용하려면 이 확인란을 지웁니다.

Tone

프린터 설정을 사용하려면 이 확인란을 선택합니다. 그러면 [Density Adjust] 탭에서 [Tone] 설정도 비활성화됩니다.

[Density Adjust] 탭에서 [Tone] 설정을 사용하려면 이 확인란을 지웁니다.

Sharpness

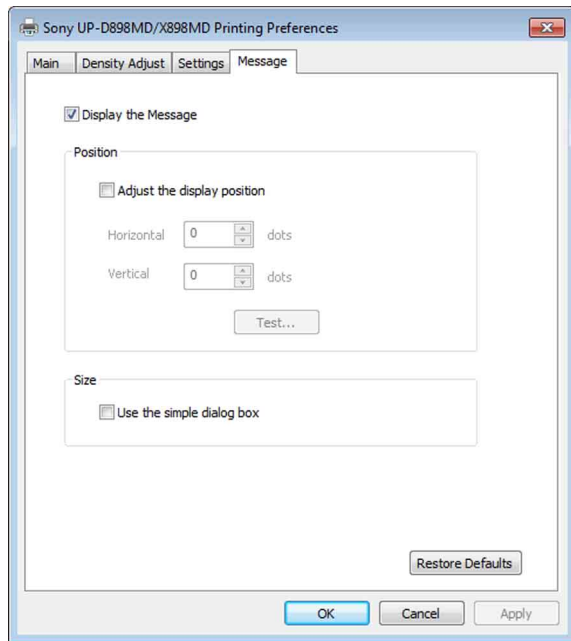
프린터 설정을 사용하려면 이 확인란을 선택합니다. 그러면 [Density Adjust] 탭에서 [Sharpness] 설정도 비활성화됩니다.
[Density Adjust] 탭에서 [Sharpness] 설정을 사용하려면 이 확인란을 지웁니다.

Restore Defaults

[Settings] 탭의 모든 설정을 기본 상태로 복원합니다.

[Message] 탭 설정

메시지 대화 상자와 관련된 디스플레이 설정을 수행합니다.
예를 들어, UP-D898MD/UP-X898MD 오류가 발생하면 메시지 대화 상자가 나타납니다.
메시지 대화 상자는 표준 크기와 작은 크기 두 가지로 나타납니다. 표준 메시지 상자는 프린터의 오류 상태와 오류 처리 지침을 표시합니다. 작은 메시지 대화 상자는 한 문장의 간단한 오류 처리 지침을 표시합니다. 각 메시지에 대한 자세한 내용은 "메시지 목록" (8페이지)을 참조하십시오.



Display the Message

메시지 대화 상자를 표시하려면 ON/OFF를 설정합니다.
이 확인란이 OFF이면 [Message] 탭에서 다른 설정을 구성할 수 없습니다.

Adjust the Display Position

메시지 대화 상자의 표시 위치를 조정하려면 이 확인란을 선택합니다. [Horizontal] 및 [Vertical] 설정에 지정된 값으로 정의된 위치에 메시지 대화 상자가 나타납니다.
기본 설정: [Adjust the Display Position]에 체크 표시가 없습니다. (표준 메시지 대화 상자는 디스플레이 중앙에 나타나고 작은 메시지 대화 상자는 디스플레이 왼쪽 상단에 나타납니다.)

Horizontal, Vertical

[Adjust the Display Position] 확인란이 선택된 경우 이 설정이 활성화됩니다. 디스플레이 위치(메시지 대화 상자의 왼쪽 상단 모서리 위치)의 좌표를 입력합니다.
메시지 대화 상자가 여기에 지정된 값으로 정의된 위치에 나타납니다.

Test

디스플레이 또는 화면에서 메시지 대화 상자가 나타나는 위치를 확인합니다. [Horizontal] 및 [Vertical] 설정으로 정의된 위치에 테스트 대화 상자가 나타납니다.

Use the Simple Dialog Box

더 작은 크기의 메시지 대화 상자를 표시하려면 이 확인란을 선택합니다.

Restore Defaults

[Message] 탭의 모든 설정을 기본 상태로 복원합니다.

메시지 목록

표시 가능한 메시지는 다음과 같습니다. 아래 메시지에 따라 문제를 해결하십시오. 문제 해결에 대한 자세한 내용은 이 설명서와 함께 제공된 UP-D898MD/UP-X898MD의 사용 설명서를 참조하십시오.

표준 메시지 대화 상자	작은 메시지 대화 상자
No thermal paper. Please set the thermal paper. To continue printing, click "Retry." Windows will automatically retry after 5 seconds.	Set thermal paper.
Now, Feeding. Please wait. To continue printing, click "Retry." Windows will automatically retry after 5 seconds.	Please wait.
Door is open. Please close the door. To continue printing, click "Retry." Windows will automatically retry after 5 seconds.	Close door.
Now printing the video image. Please wait. To continue printing, click "Retry." Windows will automatically retry after 5 seconds.	Please wait.
Now regulating the head temperature of the printer. Please wait. To continue printing, click "Retry." Windows will automatically retry after 5 seconds.	Please wait.
Paper jam. Please remove the jammed paper. To continue printing, click "Retry." Windows will automatically retry after 5 seconds.	Remove jammed paper.
Paper jam. Printing is aborted. Please remove the jammed paper and print again.	Remove jammed paper.
Mechanical error. Printing has been aborted. Please turn off the printer, then turn it back on and print again.	Restart printer.

표준 메시지 대화 상자	작은 메시지 대화 상자
Printer is not ready. Make sure the printer is plugged in to a power source and the printer cable is correctly connected. To continue printing, click "Retry." Windows will automatically retry after 5 seconds.	Check printer.

사용 시 주의 사항

다음은 사용 시 주의 사항입니다.

기타 주의 사항이 설명된 "Readme" 파일도 읽어보십시오.

- 프린터를 USB 허브와 연결할 경우 인쇄를 보장할 수 없습니다.
- 동시에 사용하는 USB 장치에 따라 기기가 올바르게 작동하지 않을 수도 있습니다.
- 인쇄가 끝난 후 2 ~ 3초 이내에 기기를 끄거나 전원 케이블을 분리하지 마십시오. 다음 인쇄 작업이 정상적으로 수행되지 않을 수도 있습니다.
- 프린터 속성에서 [test]가 수행된 경우 문자가 겹쳐서 인쇄될 수 있습니다. 이는 정상적인 결과이며 고장이 아닙니다.
- 실행 중인 인쇄 작업을 중단할 수 없습니다.
- 응용 프로그램을 통해 인쇄 매수를 프린터의 용량보다 큰 값으로 설정할 수 있습니다. 하지만 인쇄 매수를 10매 이상으로 설정하지 마십시오.
- 프린터가 컴퓨터에 연결되고 켜진 상태에서 컴퓨터가 절전 모드나 대기 모드로 들어가면 프린터의 작동을 보장할 수 없습니다.
- 메시지 위치 조정 시 컴퓨터 화면 설정에서 Windows 클래식 설정을 선택하십시오. 그렇지 않으면 메시지 위치가 변경될 수 있습니다.