

# Printer Driver

## Betjeningsveiledning

Denne veiledningen beskriver installasjon av skriverdriveren for Windows 8, Windows 7, Windows Vista, Windows XP og Windows 2000.

### **Før denne programvaren brukes**

Før du bruker skriverdriveren må du lese "Readme"-filen.

---

# Innhold

<b>Systemkrav .....</b>	<b>3</b>
<b>Om denne veiledningen .....</b>	<b>4</b>
<b>Installere skriverdriveren i Windows 8 .....</b>	<b>4</b>
Før installasjonen .....	4
Installasjon i Windows 8 .....	4
Avinstallere skriverdriveren i Windows 8 .....	7
<b>Installere skriverdriveren i Windows 7 .....</b>	<b>8</b>
Før installasjonen .....	8
Installasjon i Windows 7 .....	8
Avinstallere skriverdriveren i Windows 7 .....	11
<b>Installere skriverdriveren i Windows Vista .....</b>	<b>12</b>
Før installasjonen .....	12
Installasjon i Windows Vista .....	12
Avinstallere skriverdriveren i Windows Vista .....	15
<b>Installere skriverdriveren i Windows XP .....</b>	<b>16</b>
Før installasjonen .....	16
Installering i Windows XP .....	16
Avinstallere skriverdriveren i Windows XP .....	18
<b>Installere skriverdriveren i Windows 2000 .....</b>	<b>19</b>
Før installasjonen .....	19
Installering i Windows 2000 .....	19
Avinstallere skriverdriveren i Windows 2000 .....	22

Microsoft og Windows er registrerte varemerker som tilhører Microsoft Corporation.

Andre firma- og produktnavn som er nevnt i denne veiledningen er også varemerker og registrerte varemerker.

# Systemkrav

For å kunne bruke skriverdriveren må datamaskinen din bruke ett av følgende operativsystemer:

- Datamaskin som kan kjøre Microsoft Windows 8
- Datamaskin som kan kjøre Microsoft Windows 7
- Datamaskin som kan kjøre Microsoft Windows Vista
- Datamaskin som kan kjøre Microsoft Windows XP Professional/Home Edition
- Datamaskin som kan kjøre Microsoft Windows 2000 Professional

For informasjon om operativsystemene som er kompatible med skriveren, se diagrammet over kompatible operativsystemer på Sony-websiden.

[http://www.sony.net/Products/DP-driver/os/win\\_mp.html](http://www.sony.net/Products/DP-driver/os/win_mp.html)

## Om USB 2.0

- Skriveren oppfyller spesifikasjonene for USB 2.0.
- USB 2.0 er fullstendig bakoverkompatibel med USB 1.1.
- USB 2.0 støtter vanlig, full (lav) hastighet og Hi-Speed.
- I et USB 1.1-miljø er forbindelse og drift med full hastighet mulig. Følgende krav må oppfylles for drift med Hi-Speed.
  - Datamaskin  
Datamaskin som støtter Hi-Speed USB (USB 2.0-kompatibel)\*
  - Operativsystem  
Windows 8, Windows 7, Windows Vista, Windows XP Professional/Home Edition eller Windows 2000 Professional
  - USB 2.0-driver  
USB 2.0-enhetsdriveren produsert av Microsoft Corporation (Drift ved bruk av andre USB 2.0-drivere garanteres ikke.)
  - USB 2.0-sertifisert kabel

\* Kompatibilitet med alle USB 2.0-enheter, USB 2.0-utvidelseskort, eller utvidelseskort kan ikke garanteres.

Bruk med følgende skjerminnstillinger.

- Skjermopløsning SVGA (800×600) eller mer
- Standard tegnstørrelse  
Windows 2000: Mindre  
Windows XP: Normal størrelse (96 DPI)  
Windows Vista: Standard skala (96 DPI) - få plass til mer informasjon  
Windows 8 eller Windows 7: Mindre - 100 % (standard)

### Merk

Når skriveren er koblet til og slått på, må du passe på at datamaskinen ikke går i hvile-, vente-(beredskap) eller dvalemodus. I så fall kan ikke korrekt drift sikres.

---

## Om denne veiledningen

Forklaringen av bruk av Control Panel i dette dokumentet forutsetter Windows XP eller Windows Vista i Classic View. Du går over til Classic View ved å klikke på [Start], velger [Control Panel] og klikker på [Switch to Classic View] i Control Panel Properties på venstre side av skjermen.

Skjermmeldingene vist i denne veiledningen forutsetter at en UP-D25MD skriver er koblet til. Hvis du bruker en skriver av en annen modell, må alle forekomster av "UP-D25MD" byttes ut med modellnavnet på din skriver mens du leser skjermmeldingene i denne veiledningen.

Denne veiledningen forklarer hvordan du installerer og avinstallerer skriverdriveren på datamaskiner som kjører med følgende operativsystem: Microsoft Windows 8, Windows 7, Windows Vista, Windows XP og Windows 2000. Følg instruksjonene for operativsystemet ditt.

---

## Installere skriverdriveren i Windows 8

---

### Før installasjonen

#### Merk

Skriveren må ikke kobles til datamaskinen før skriverdriveren er installert. Hvis skriveren kobles til først, kan det være at den ikke kjennes igjen av datamaskinen.

### Om versjonsoppgraderinger

Hvis du oppgraderer en skriverdriver må du først fjerne den forrige skriverdriveren før du starter installeringen. For opplysninger om prosedyren med å fjerne skriverdriveren, se avsnittet "Avinstallere skriverdriveren i Windows 8" i denne veiledningen.

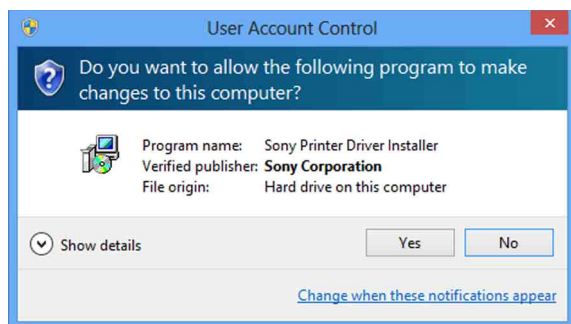
Hvis installeringen mislykkes eller avbrytes, må du starte datamaskinen på nytt før du prøver igjen.

---

### Installasjon i Windows 8

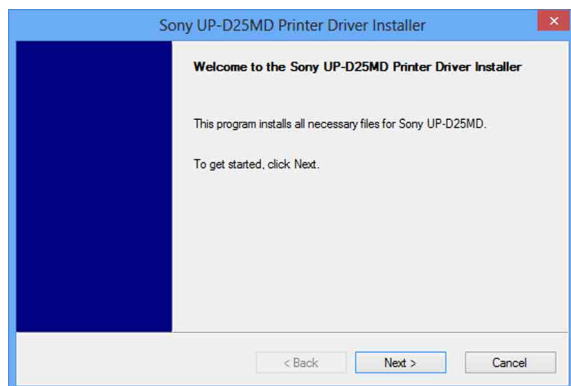
- 1 Slå på datamaskinen, og logg på som systemadministrator eller et medlem av gruppen Administratorer.
- 2 Kjør "Setup.exe", som finnes i mappen "PrinterDriver\Win8" på den medfølgende CD-ROM-en (eller last ned filen fra Sony-webområdet).

Dialogboksen [User Account Control] vises.



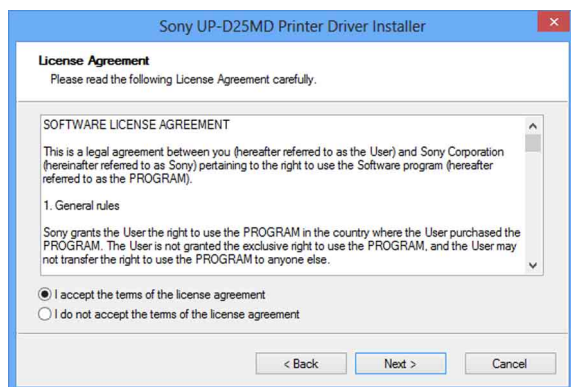
3 Klikk på [Yes].

Følgende dialogboks vises.



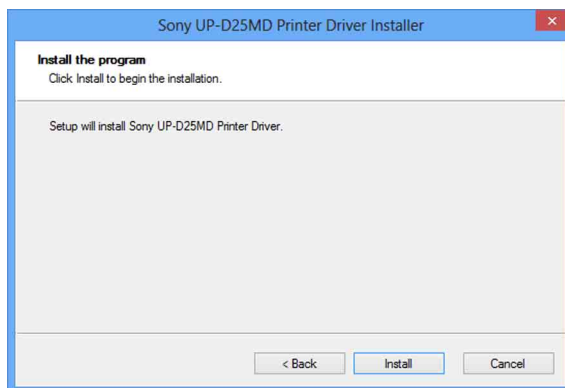
4 Klikk på [Next].

Lisensavtalen for sluttbruker vises.



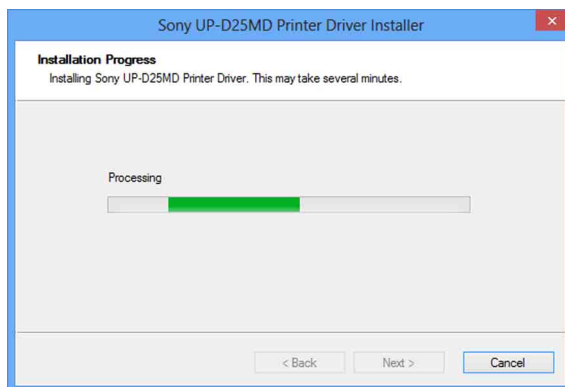
5 Velg [I accept the terms of the license agreement], og klikk deretter på [Next].

Følgende dialogboks vises.



6 Klikk på [Install].

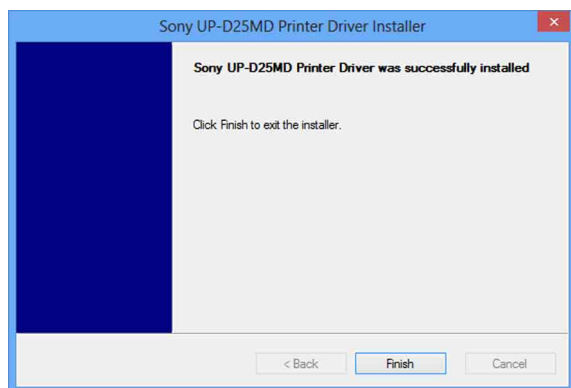
Installasjonen starter. Installasjonsstatusen vises i dialogboksen mens installasjonen pågår.



Hvis følgende dialogboks vises mens installasjonen pågår, klikker du [Install].



Når installasjonen er fullført, vises følgende dialogboks.

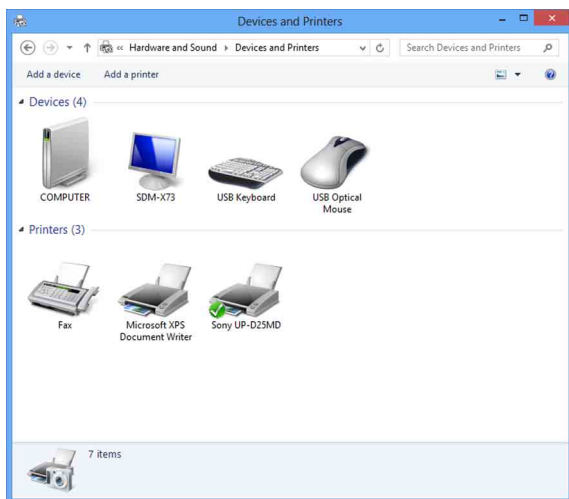


**7** Klikk på [Finish].

**8** Koble skriveren til datamaskinen.

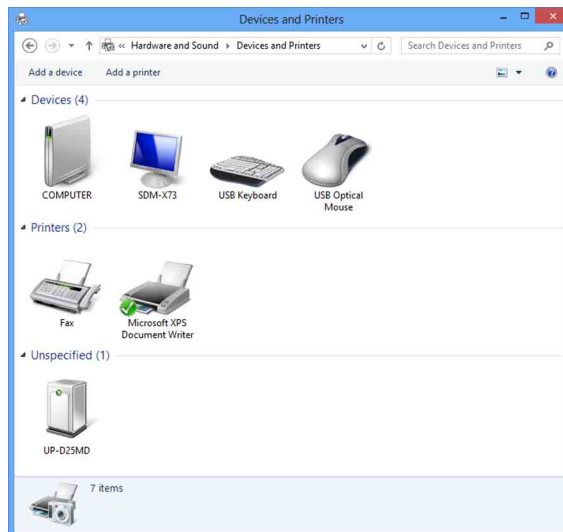
Dette fullfører installasjonen av skriverdriveren.

Du kan klikke på [Settings], velge [Control Panel] og deretter velge [View devices and printers] for å kontrollere om skriveren gjenkjennes av datamaskinen. Hvis skriveren gjenkjennes av datamaskinen, vises et skriverikon under [Printers] som vist nedenfor.



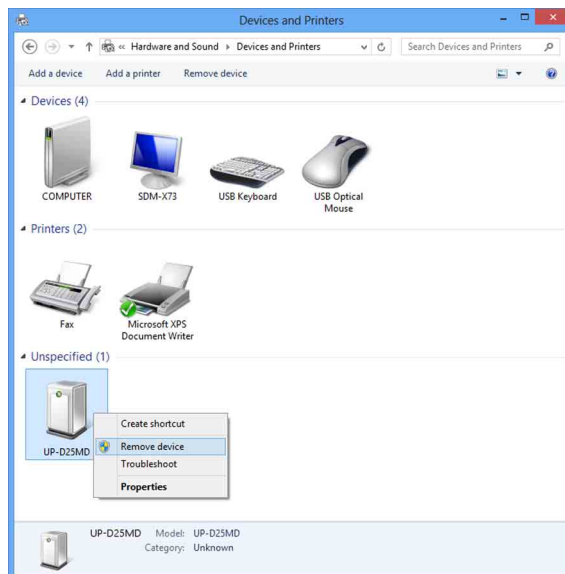
## Hvis datamaskinen ikke gjenkjenner skriveren

Hvis du koblet skriveren til datamaskinen før skriverdriveren ble installert, kan det være at skriveren vises under [Unspecified] i stedet for under [Printers]. Hvis dette skjer, er skriveren ikke gjenkjent av datamaskinen og kan ikke brukes.

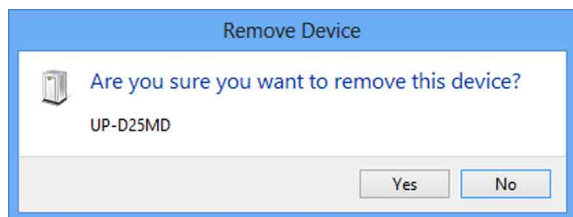


I så fall oppdaterer du skriverdriveren på følgende måte.

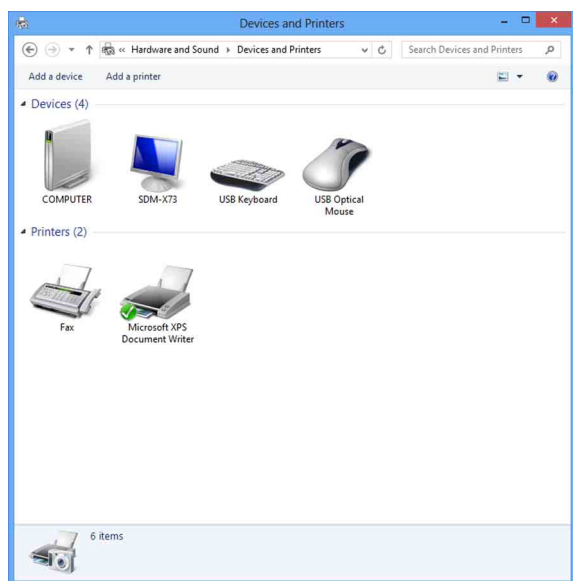
- 1** Bekreft at skriveren som skriverdriveren skal installeres for er slått på og koblet til datamaskinen. (Eventuelle andre USB-skrivere eller tidligere installerte skrivere bør ikke være koblet til på dette tidspunktet.)
- 2** Klikk [Settings], velg [Control Panel], og velg deretter [View devices and printers].
- 3** Høyreklikk skriverikonet under [Unspecified], og velg deretter [Remove device].



- 4 Når følgende dialogboks vises, klikk på [Yes].



- 5 Skriveren under [Unspecified] i [View devices and printers] er fjernet.



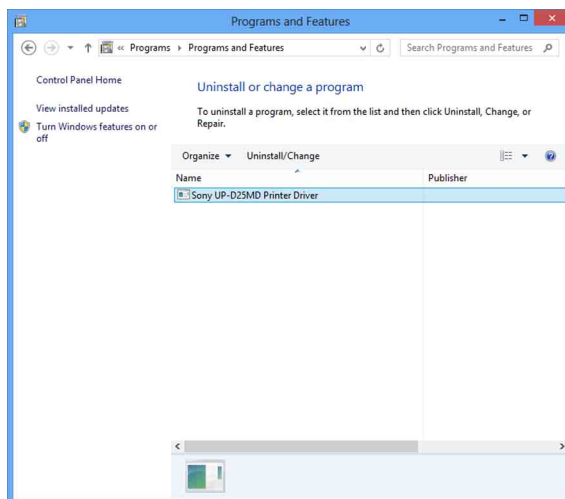
- 6 Koble fra kabelen som kobler skriveren til datamaskinen.
- 7 Hvis du ikke installerte skriverdriveren, utfører du trinnene under "Installasjon i Windows 8" for å installere skriverdriveren.
- 8 Koble skriveren til datamaskinen.
- Dette fullfører oppdateringen av skriverdriveren.

## Avinstallere skriverdriveren i Windows 8

### Merk

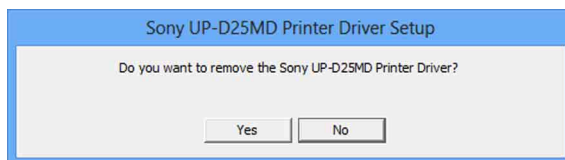
Husk å koble skriveren fra datamaskinen og slå av datamaskinen før avinstalleringen starter. Hvis dialogboksen [Found New Hardware] vises, kobler du skriverkabelen fra datamaskinen, klikker på [Cancel] og lukker dialogboksen. Deretter starter du avinstalleringen på nytt.

- 1 Slå av skriveren og koble fra kabelen som kobler den til datamaskinen.
- 2 Slå på datamaskinen, og logg på som systemadministrator eller som et medlem av gruppen Administratorer.
- 3 Klikk på [Settings], velg [Control Panel] og velg deretter [Uninstall a program].



- 4 Velg skriverdriveren i listen [Uninstall or change a program], og klikk deretter på [Uninstall/Change].

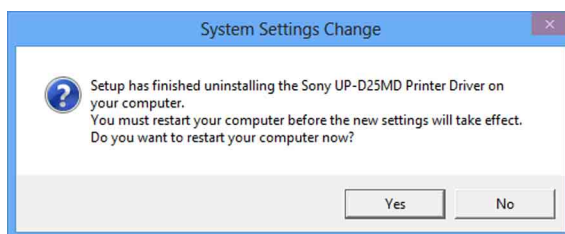
Følgende dialogboks vises.



- 5 Klikk på [Yes].

Avinstalleringen starter.

Når avinstalleringen er fullført, vises følgende dialogboks.



- 6 Klikk på [Yes].

Datamaskinen starter på nytt.

Dette fullfører avinstalleringen av skriverdriveren.

# Installere skriverdriveren i Windows 7

## Før installasjonen

### Merk


Skriveren må ikke kobles til datamaskinen før skriverdriveren er installert. Hvis skriveren kobles til først, kan det være at den ikke kjennes igjen av datamaskinen.

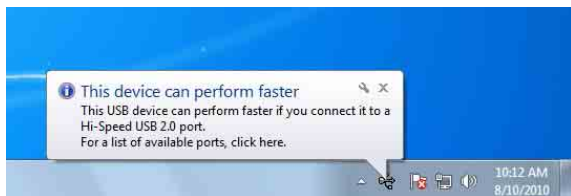
## Om versjonsoppgraderinger

Hvis du oppgraderer en skriverdriver må du først fjerne den forrige skriverdriveren før du starter installeringen. For opplysninger om prosedyren med å fjerne skriverdriveren, se avsnittet "Avinstallere skriverdriveren i Windows 7" i denne veiledningen.

Hvis installeringen mislykkes eller avbrytes, må du starte datamaskinen på nytt før du prøver igjen.

## USB 2.0-forbindelse

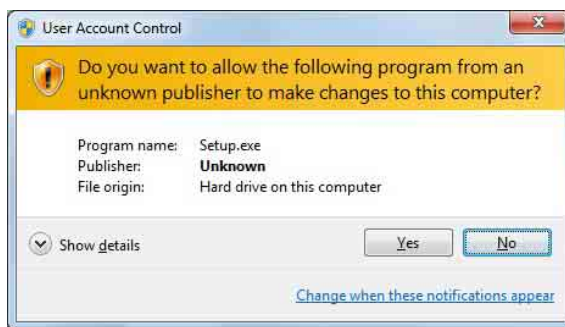
Skriveren oppfyller spesifikasjonene for USB 2.0. Hvis imidlertid datamaskinen din eller USB-huben ikke er USB 2.0-kompatibel, vises følgende melding når du kobler til skriveren. Klikk på  for å lukke meldingen.



## Installasjon i Windows 7

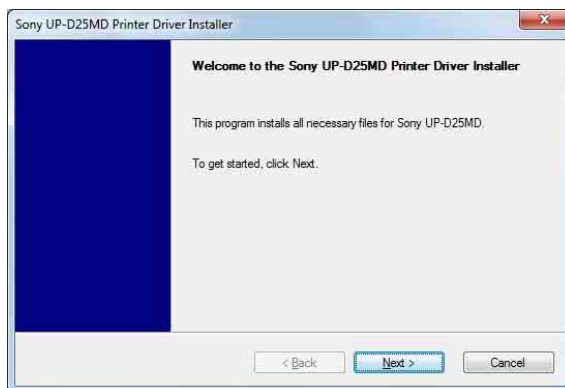
- 1 Slå på datamaskinen, og logg på som systemadministrator eller et medlem av gruppen Administratorer.
- 2 Kjør "Setup.exe", som finnes i mappen "PrinterDriver\Win7" på den medfølgende CD-ROM-en (eller last ned filen fra Sony-webområdet).

Dialogboksen [User Account Control] vises.



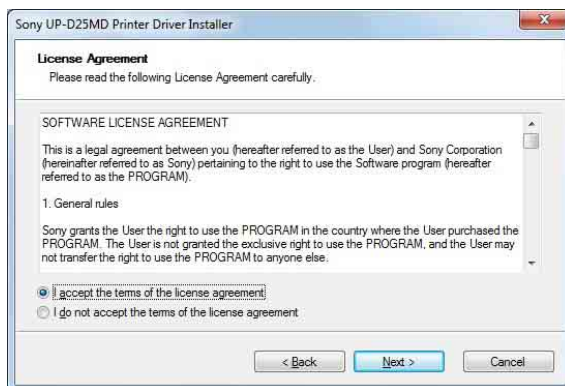
- 3 Klikk på [Yes].

Følgende dialogboks vises.



- 4 Klikk på [Next].

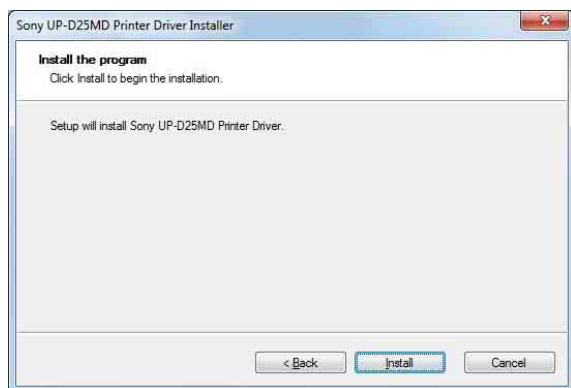
Lisensavtalen for sluttbruker vises.





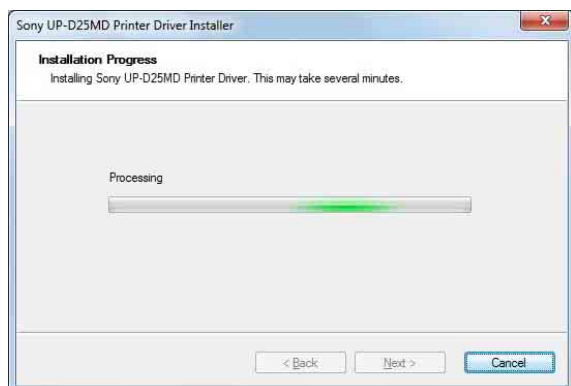
- 5 Velg [I accept the terms of the license agreement], og klikk deretter på [Next].

Følgende dialogboks vises.



- 6 Klikk på [Install].

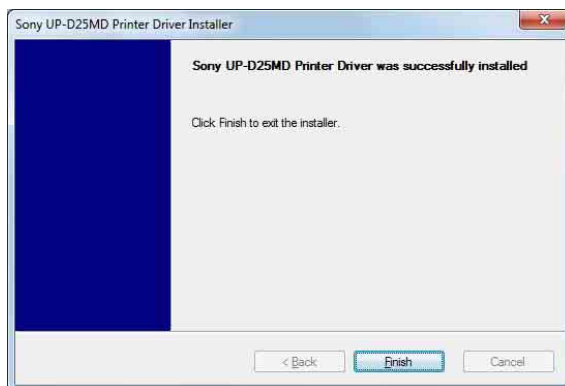
Installasjonen starter. Installasjonsstatusen vises i dialogboksen mens installasjonen pågår.



Hvis følgende dialogboks vises mens installasjonen pågår, klikker du [Install this driver software anyway].



Når installasjonen er fullført, vises følgende dialogboks.

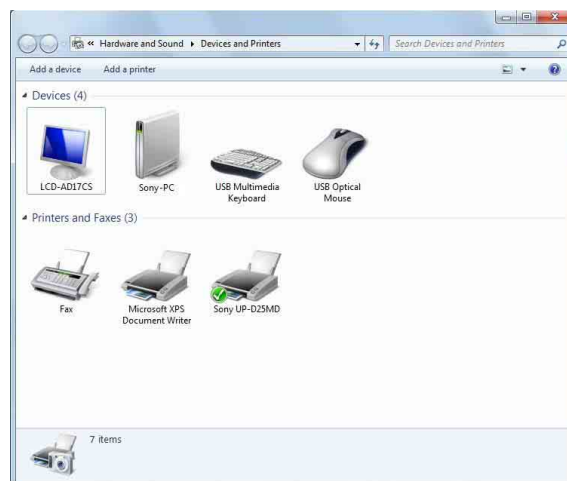


- 7 Klikk på [Finish].

- 8 Koble skriveren til datamaskinen.

Dette fullfører installasjonen av skriverdriveren.

Du kan klikke på [Start], velge [Control Panel] og deretter velge [View devices and printers] for å kontrollere om skriveren gjenkjennes av datamaskinen. Hvis skriveren gjenkjennes av datamaskinen, vises et skriverikon under [Printers and Faxes] som vist nedenfor.



## Hvis datamaskinen ikke gjenkjenner skriveren

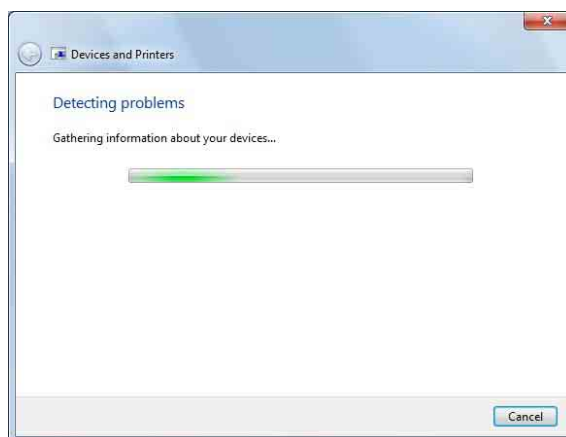
Hvis du koblet skriveren til datamaskinen før skriverdriveren ble installert, kan det være at skriveren vises under [Unspecified] i stedet for under [Printers and Faxes]. Hvis dette skjer, er skriveren ikke gjenkjent av datamaskinen og kan ikke brukes.



I så fall oppdaterer du skriverdriveren på følgende måte.

- 1 Koble fra kabelen som kobler skriveren til datamaskinen.
- 2 Hvis du ikke har installert skriverdriveren, utfører du trinnene under "Installasjon i Windows 7" for å installere den.
- 3 Koble skriveren til datamaskinen.
- 4 Klikk på [Start], velg [Control Panel] og velg deretter [View devices and printers].
- 5 Høyreklikk skriverikonet under [Unspecified], og velg deretter [Troubleshoot].

Følgende dialogboks vises.

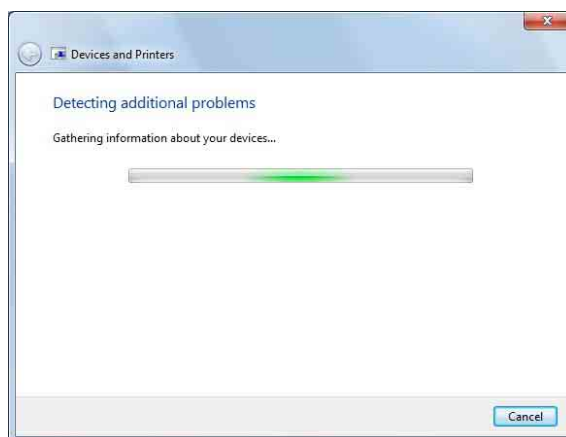


Skjermbildet endres til følgende bilde etter en kort stund.



- 6 Klikk på [Apply this fix].

Følgende dialogboks vises.



Skjermbildet endres til følgende bilde etter en kort stund.



7 Klikk på [Close].

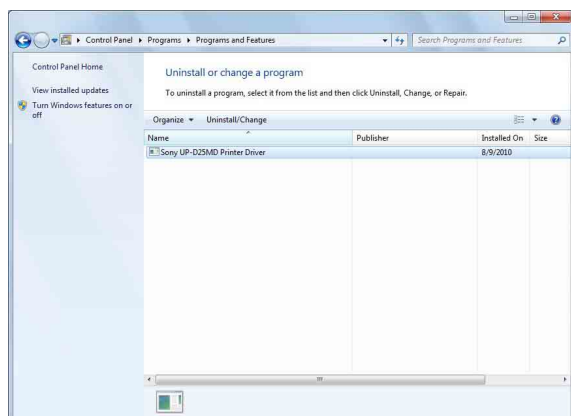
Dette fullfører oppdateringen av skriverdriveren.

## Avinstallere skriverdriveren i Windows 7

### Merk

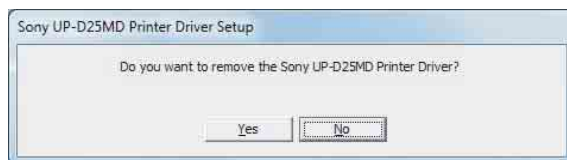
Husk å koble skriveren fra datamaskinen før avinstalleringen starter. Hvis dialogboksen [Found New Hardware] vises, kobler du skriverkabelen fra datamaskinen, klikker på [Cancel] og lukker dialogboksen. Deretter starter du avinstalleringen på nytt.

- 1 Slå av skriveren og koble fra kabelen som kobler den til datamaskinen.
- 2 Slå på datamaskinen, og logg på som systemadministrator eller som et medlem av gruppen Administratorer.
- 3 Klikk på [Start], velg [Control Panel] og velg deretter [Uninstall a program].



- 4 Velg skriverdriveren i listen [Uninstall or change a program], og klikk deretter på [Uninstall/Change].

Følgende dialogboks vises.



- 5 Klikk på [Yes].

Avinstalleringen starter.

Når avinstalleringen er fullført, vises følgende dialogboks.



- 6 Klikk på [Yes].

Datamaskinen starter på nytt.

Dette fullfører avinstalleringen av skriverdriveren.

# Installere skriverdriveren i Windows Vista


## Før installasjonen

### Om versjonsoppgraderinger

Hvis du oppgraderer en skriverdriver må du først fjerne den forrige skriverdriveren før du starter installeringen. For opplysninger om prosedyren med å fjerne skriverdriveren, se avsnittet "Avinstallere skriverdriveren i Windows Vista" i denne veiledningen.

Hvis installeringen mislykkes eller avbrytes, må du starte datamaskinen på nytt før du prøver igjen.

### USB 2.0-forbindelse

Skriveren oppfyller spesifikasjonene for USB 2.0. Hvis imidlertid datamaskinen din eller USB-huben ikke er USB 2.0-kompatibel, vises følgende melding når du kobler til skriveren. Klikk på  for å lukke meldingen.



## Installasjon i Windows Vista

- 1 Koble skriveren (bare en) du ønsker å installere driveren for, til datamaskinen.
- 2 Slå på skriveren som er koblet til.
- 3 Slå på datamaskinen og logg på som systemadministrator eller som et medlem av administratorgruppen.

Dialogboksen [Found New Hardware] vises.



Hvis meldingen "Device driver software was not successfully installed." vises og dialogboksen [Found New Hardware] ikke vises, kan du prøve å koble fra USB-kabelen for så å koble den til igjen. Hvis dialogboksen [Found New Hardware] fremdeles ikke vises, må du utføre trinnene nedenfor, med skriveren som skriverdriveren skal installeres for, slått på og koblet til datamaskinen. (Alle andre USB-skrivere eller skrivere installert tidligere bør ikke være koblet til på dette tidspunktet.)

- ① Klikk på [Start] og velg [Control Panel].
- ② Dobbeltklikk på [System].
- ③ Klikk på [Device Manager].  
Dialogboksen [User Account Control] vises.
- ④ Klikk på [Continue].  
Vinduet [Device Manager] vises.
- ⑤ Klikk på [+] til venstre for [Universal Serial Bus controllers].
- ⑥ Velg [USB Printing support], og velg deretter [Uninstall] fra [Action]-menyen.
- ⑦ Start datamaskinen på nytt.  
Dialogboksen [Found New Hardware] vises.

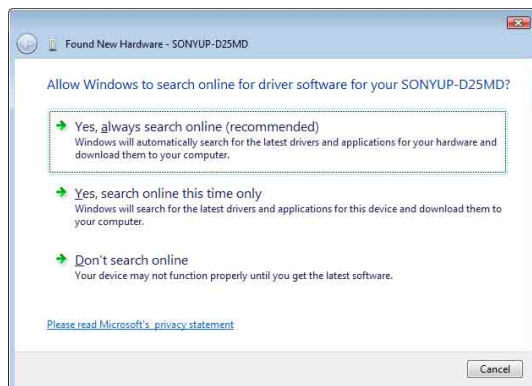
- 4 Klikk på [Locate and install driver software (recommended)].

Følgende dialogboks vises.

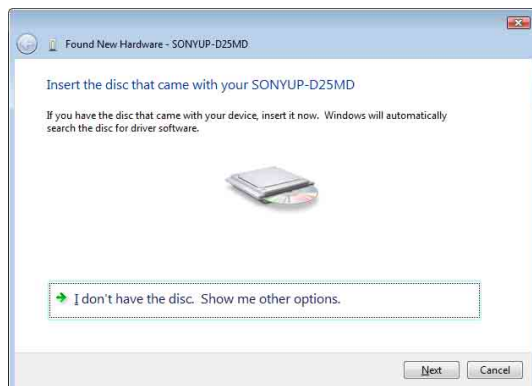


- 5 Klikk på [Continue].

- 6 Klikk på [Don't search online] hvis den følgende dialogboksen vises.



Skjermen endres som følger.

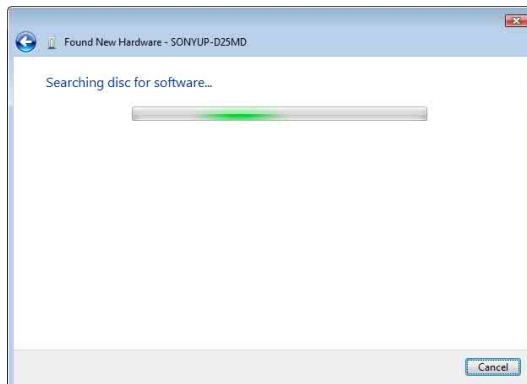


Herfra varierer prosedyren avhengig av om du bruker den medfølgende CD-ROM-en eller ikke (hvis du lastet ned driveren fra Internett).

## Prosedyre med CD-ROM-en som følger med

- 7 Legg CD-ROM-en som følger med inn i CD-ROM-stasjonen.

Skjermen endres som følger.

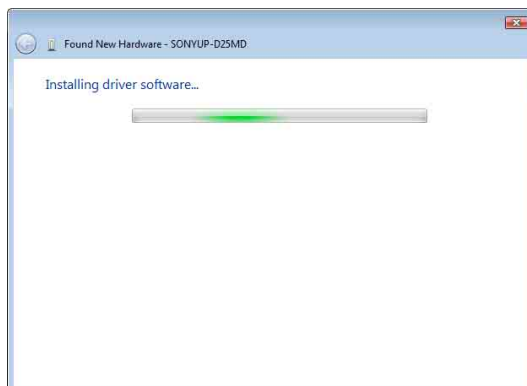


Etter at programvaresøket er avsluttet, vises følgende dialogboks.

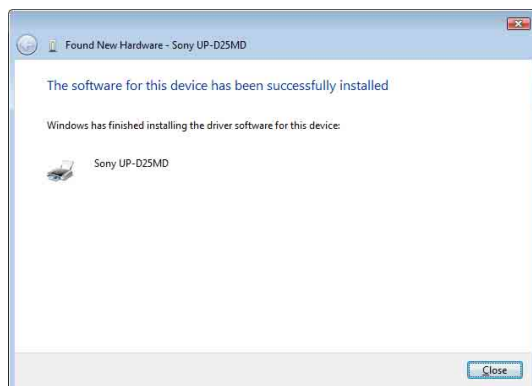


- 8 Klikk på [Install this driver software anyway].

Dialogboksen lukkes, og dialogboksen [Found New Hardware] vises på nytt.



Etter at filene er kopiert, endres skjermen som følger.



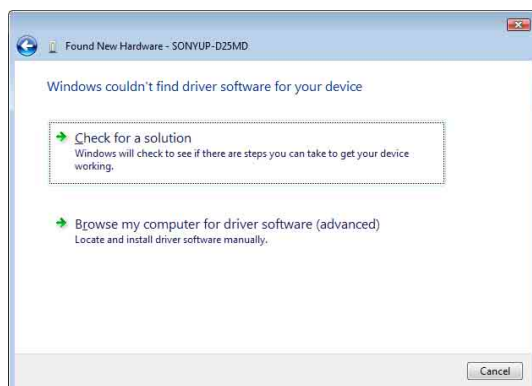
9 Klikk på [Close].

Dette fullfører installasjonen av skriverdriveren.

## Prosedyre uten CD-ROM-en som følger med

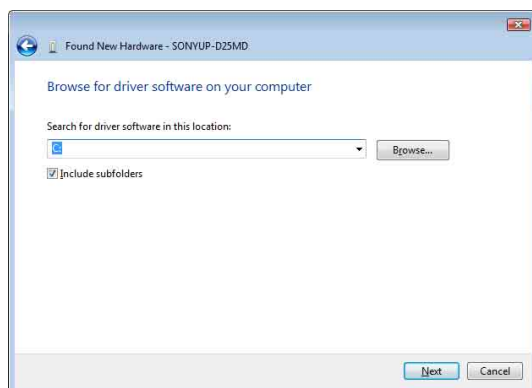
7 Klikk på [I don't have the disc. Show me other options].

Skjermen endres som følger.



8 Klikk på [Browse my computer for driver software (advanced)].

Skjermen endres som følger.



9 Klikk på [Browse] for å åpne [Browse For Folder]. Angi til hvilken mappe den nedlastede installasjonsfilen ble pakket ut, og klikk deretter på [OK] for å lukke dialogboksen [Browse For Folder].

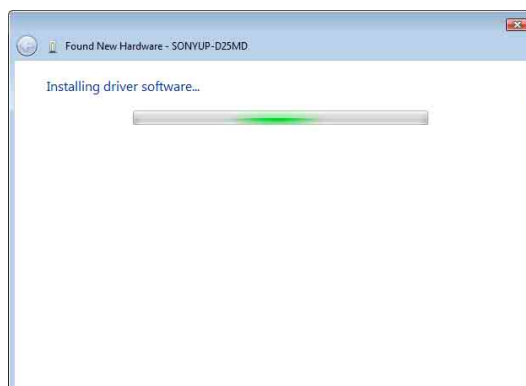
10 Klikk på [Next].

Følgende dialogboks vises.

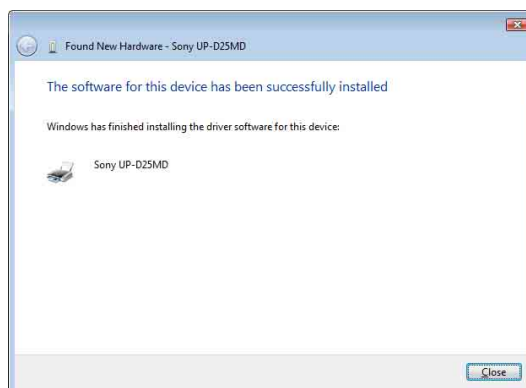


11 Klikk på [Install this driver software anyway].

Dialogboksen lukkes, og dialogboksen [Found New Hardware] vises på nytt.



Etter at filene er kopiert, endres skjermen som følger.



12 Klikk på [Close].

Dette fullfører installasjonen av skriverdriveren.



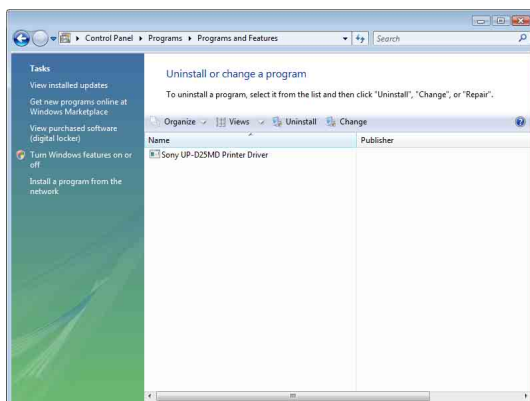
## Avinstallere skriverdriveren i Windows Vista

Dette avsnittet beskriver hvordan skriverdriveren fjernes.

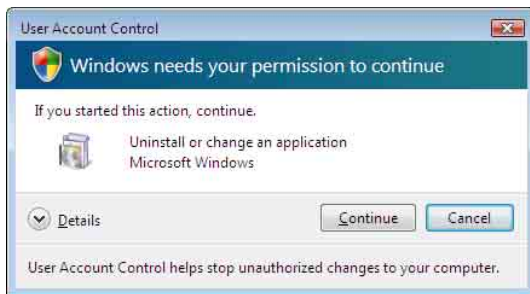
### Merk

Når avinstallasjonen begynner, må ikke skriveren være koblet til datamaskinen. Hvis dialogboksen [Found New Hardware] vises, skal kabelen mellom datamaskinen og skriveren kobles fra. Klikk så på [Cancel] på alle skjermbildene for å lukke dialogboksen, og start avinstallasjonen en gang til.

- 1 Slå av skriveren, og koble fra kabelen mellom datamaskinen og skriveren.
- 2 Slå på datamaskinen og logg på som systemadministrator eller som et medlem av administratorgruppen.
- 3 Klikk på [Start], velg [Control Panel] og velg deretter [Programs and Features].



- 4 Velg skriverdriveren fra listen [Uninstall or change a program] og klikk deretter på [Uninstall/Change].



- 5 Klikk på [Continue].



- 6 Klikk på [Yes].

Når skriveren er blitt avinstallert, vises følgende dialogboks.



- 7 Klikk på [Yes].

Datamaskinen starter på nytt.

Dette fullfører avinstallasjonen av skriverdriveren.

# Installere skriverdriveren i Windows XP

## Før installasjonen

### Om versjonsoppgraderinger


Hvis du oppgraderer en skriverdriver må du først fjerne den forrige skriverdriveren før du starter installeringen. For opplysninger om prosedyren med å fjerne skriverdriveren, se avsnittet "Avinstallere skriverdriveren i Windows XP" i denne veiledningen.

Hvis installeringen mislykkes eller avbrytes, må du starte datamaskinen på nytt før du prøver igjen.

#### Merk

Pass på å starte datamaskinen på nytt etter installering eller avinstallering av skriverdriveren. Hvis du ikke starter på nytt kan du få ustabil drift.

### USB 2.0-tilkopling

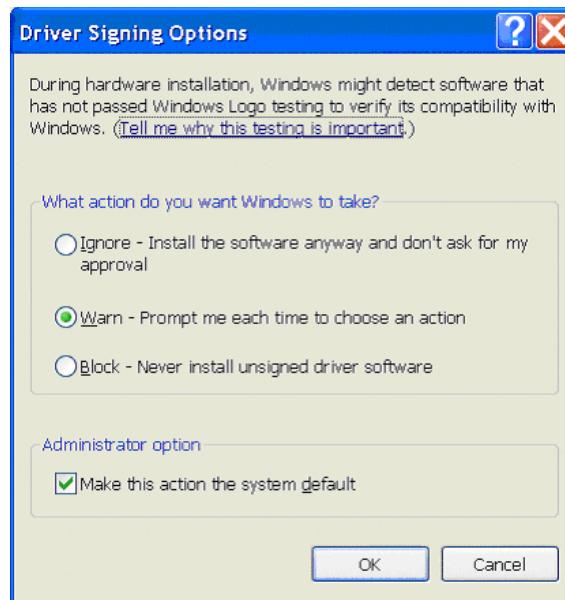
Skriveren er kompatibel med USB 2.0. Hvis imidlertid datamaskinen din eller USB-huben ikke er USB 2.0-kompatibel, vises følgende melding når du kobler til skriveren. Klikk på  for å lukke meldingen.



### Om alternativer for drivergodkjenning

Gjeldende skriverdriver har ikke bestått Windows Logo-testing, og derfor kan du få en feilmelding under installeringen som viser at du ikke kan installere driveren.

I dialogboksen [Driver Signing Options] velger du [Ignore] eller [Warn] i seksjonen [What action do you want Windows to take?]. Hvis du velger [Block], kan du ikke installere skriverdriveren.



Åpne dialogboksen [Driver Signing Options] på følgende måte:

- 1 Gå til [Start]-menyen og klikk på [Control Panel].
- 2 Dobbeltklikk på [System].  
Dialogboksen [System Properties] åpnes.
- 3 Klikk på [Hardware]-fanen.
- 4 Klikk på [Driver Signing].

Alle forklaringer i denne veiledningen forutsetter at innstillingen i denne dialogboksen er [Warn].

## Installering i Windows XP

- 1 Koble skriveren (bare en) du ønsker å installere driveren for, til datamaskinen.
- 2 Slå på skriveren som er koblet til.
- 3 Slå på datamaskinen og logg på som systemadministrator eller som medlem av administratorgruppen.

Dialogboksen [Found New Hardware Wizard] åpnes.





- Hvis dialogboksen [Found New Hardware Wizard] vises, og den er identisk med dialogboksen i trinn 3, går du videre til trinn 4.
- Hvis dialogboksen [Found New Hardware Wizard] vises, og den er ulik dialogboksen i trinn 3, går du videre til trinn 5.
- Hvis dialogboksen [Found New Hardware Wizard] ikke vises må de følgende handlinger utføres mens skriveren fortsatt er slått på og koblet til datamaskinen. (Alle andre USB-skrivere eller skrivere installert tidligere bør ikke være koblet til på dette tidspunktet.)

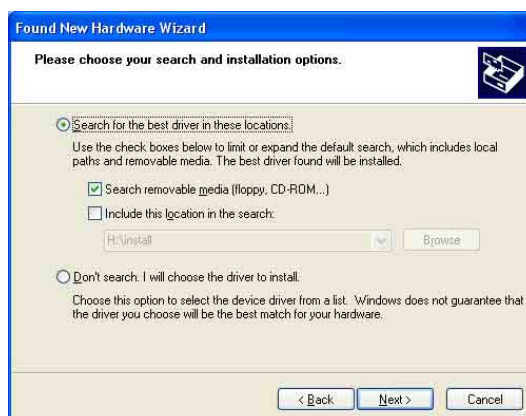
- ① Gå til [Start]-menyen og klikk på [Control Panel].
- ② Dobbeltklikk på [System]. Dialogboksen [System Properties] åpnes.
- ③ Klikk på [Hardware]-fanen.
- ④ Klikk på [Device Manager]-knappen. Vinduet [Device Manager] åpnes.
- ⑤ Klikk på [+] til venstre for [Universal Serial Bus controllers].
- ⑥ Høyreklikk på [USB Printing support] og åpne [Properties]. Bekreft at den aktuelle skriverens modellnavn er valgt for [Location], og velg så [Uninstall] fra [Action] menyen.
- ⑦ Start datamaskinen på nytt. Etter at Windows XP har startet opp, vil dialogboksen [Found New Hardware Wizard] åpnes.

- 4 Klikk på [No, not this time] og klikk på [Next].



- 5 Velg [Install from a list or specific location (Advanced)], og klikk på [Next].

Følgende skjermbilde åpnes.



- 6 Angi plasseringen til skriverdriverens installeringsfil. Prosedyren varierer avhengig av om du bruker den medfølgende CD-ROM-en eller ikke (hvis du lastet ned driveren fra Internett).

#### Prosedyre med CD-ROM-en som følger med

Velg [Search for the best driver in these locations], og [Search removable media (floppy, CD-ROM...)], og sett inn den medfølgende CD-ROM-platen i CD-ROM-stasjonen.

#### Prosedyre uten CD-ROM-en som følger med

Velg [Search for the best driver in these locations] og [Include this location in the search], klikk så på [Browse] for å åpne dialogboksen [Browse For Folder]. Angi til hvilken mappe den nedlastede installasjonsfilen ble pakket ut, og klikk deretter på [OK] for å lukke dialogboksen [Browse For Folder].

- 7 Klikk på [Next]-knappen.

Følgende dialogboks åpnes.



- 8 Klikk på [Continue Anyway].

Når filene er kopiert, åpnes følgende skjermbilde.



- 9 Klikk på [Finish].

Dette fullfører installeringen av skriverdriveren med Windows XP.

- 10 Start datamaskinen på nytt.

## Avinstallere skriverdriveren i Windows XP

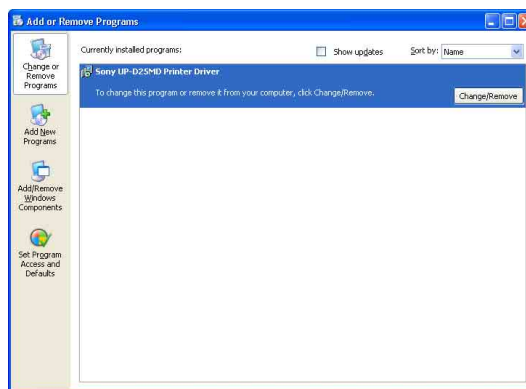
Dette avsnittet beskriver hvordan skriverdriveren fjernes.

### Merk

Når avinstallasjonen begynner, må ikke skriveren være koblet til datamaskinen. Hvis dialogboksen [Found New Hardware Wizard] vises, skal kabelen mellom datamaskinen og skriveren kobles fra. Klikk så på [Cancel] på alle skjermbildene for å lukke dialogboksen, og start avinstallasjonen en gang til.

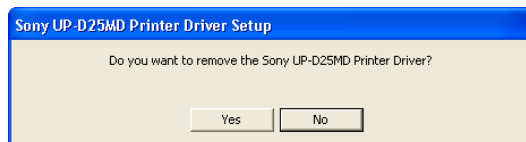
- 1 Slå av skriveren, og koble fra kabelen mellom datamaskinen og skriveren.
- 2 Slå på datamaskinen og logg på som systemadministrator eller som et medlem av administratorgruppen.

- 3 Klikk på [Start], velg [Control Panel] og velg deretter [Add or Remove Programs].



- 4 Velg skriverdriveren fra listen [Currently installed programs] og klikk deretter på [Change/Remove].

Følgende skjermbilde åpnes.



- 5 Klikk på [Yes].

Når skriveren er blitt avinstallert, vises følgende dialogboks.



- 6 Klikk på [Yes].

Datamaskinen starter på nytt.

Dette fullfører avinstallasjonen av skriverdriveren.

# Installere skriverdriveren i Windows 2000

## Før installasjonen

### Om versjonsoppgraderinger

Hvis du oppgraderer en skriverdriver må du først fjerne den forrige skriverdriveren før du starter installeringen. For opplysninger om prosedyren med å fjerne skriverdriveren, se avsnittet "Avinstallere skriverdriveren i Windows 2000" i denne veiledningen.

Hvis installeringen mislykkes eller avbrytes, må du starte datamaskinen på nytt før du prøver igjen.

#### Merk

Pass på å starte datamaskinen på nytt etter installering eller avinstallering av skriverdriveren. Hvis du ikke starter på nytt kan du få ustabil drift.

### Om alternativer for drivergodkjenning

Denne skriverdriver har ikke bestått Windows Logo-testing, så hvis du får en feilmelding under installeringen, er det ikke sikkert installeringen er mulig. Pass på at [Ignore] eller [Warn] er valgt under [File signature verification] i dialogboksen [Driver Signing Options]. Du kan ikke installere skriverdriveren hvis [Block] er valgt.

Åpne dialogboksen [Driver Signing Options] på følgende måte:

- 1 Gå til [Start]-menyen, pek på [Settings] og klikk på [Control Panel].
- 2 Dobbelklikk på [System].  
Dialogboksen [System Properties] åpnes.
- 3 Klikk på [Hardware]-fanen.
- 4 Klikk på [Driver Signing].



Alle forklaringer i denne veiledningen forutsetter at innstillingen i denne dialogboksen er [Warn].

## Installering i Windows 2000

- 1 Koble skriveren (bare en) du ønsker å installere driveren for, til datamaskinen.
- 2 Slå på skriveren som er koblet til.
- 3 Slå på datamaskinen og logg på som systemadministrator eller som medlem av administratorgruppen.

Etter at Windows 2000 har startet opp, vil dialogboksen [Found New Hardware Wizard] åpnes.



### Hvis dialogboksen [Found New Hardware Wizard] ikke åpnes

Utfør de følgende handlingene mens den aktuelle skriveren er slått på og koblet til datamaskinen. (Alle andre USB-skrivere eller skrivere installert tidligere bør ikke være koblet til på dette tidspunktet.)

- ① Gå til [Start]-menyen, pek på [Settings] og klikk på [Control Panel].
- ② Dobbeltklikk på [System]. Dialogboksen [System Properties] åpnes.
- ③ Klikk på [Hardware]-fanen.
- ④ Klikk på [Device Manager]-knappen. Vinduet [Device Manager] åpnes.
- ⑤ Klikk på [+] til venstre for [Universal Serial Bus controllers].
- ⑥ Høyreklikk på [USB Printing support] og åpne [Properties]. Bekreft at den aktuelle skriverens modellnavn er valgt for [Location], og velg så [Uninstall] fra [Action] menyen.
- ⑦ Start datamaskinen på nytt. Etter at Windows 2000 har startet opp, vil dialogboksen [Found New Hardware Wizard] åpnes.

#### 4 Klikk på [Next]-knappen.

Følgende skjermbilde åpnes.



#### 5 Velg [Search for a suitable driver for my device (recommended)], og klikk deretter på [Next].

Følgende skjermbilde åpnes.



## Prosedyre med CD-ROM-en som følger med

- 6 Legg CD-ROM-en som følger med inn i CD-ROM-stasjonen.
- 7 Merk avkryssingsruten [CD-ROM drives] og klikk på [Next].

Følgende skjermbilde åpnes.



#### 8 Klikk på [Next]-knappen.



Hvis dialogboksen [Digital Signature Not Found] åpnes, klikker du på [Yes].

Etter at filene er kopiert, endres skjermen som følger.



9 Klikk på [Finish].

Dette fullfører installeringen av skriverdriveren med Windows 2000.

10 Start datamaskinen på nytt.

## Prosedyre uten CD-ROM-en som følger med

6 Velg [Specify a location], og klikk deretter på [Next]-knappen.

Skjermen endres som følger.



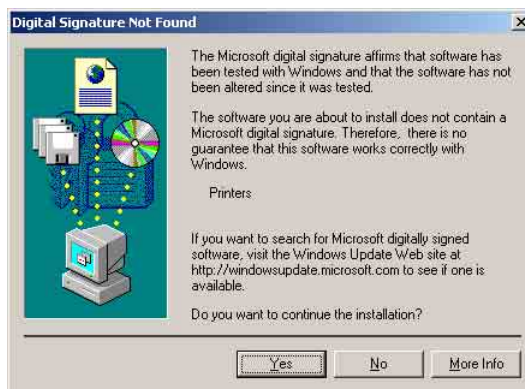
7 Klikk på [Browse]-knappen for å åpne dialogboksen [Locate File]. Angi hvilken mappe den nedlastede installasjonsfilen ble pakket ut til, og klikk deretter på [Open]-knappen for å lukke dialogboksen [Locate File].

8 Klikk på [OK]-knappen.

Skjermen endres som følger.



9 Klikk på [Next]-knappen.



Hvis dialogboksen [Digital Signature Not Found] åpnes, klikker du på [Yes].

Etter at filene er kopiert, endres skjermen som følger.



10 Klikk på [Finish].

Dette fullfører installeringen av skriverdriveren med Windows 2000.

11 Start datamaskinen på nytt.

### Merk

Hvis du valgte [Cancel] i trinn 7 eller [No] i trinn 8, er det ikke sikkert dialogboksen [Found New Hardware Wizard] vises ved neste installasjon. I så fall følger du prosedyren beskrevet under "Hvis dialogboksen [Found New Hardware Wizard] ikke åpnes" i Trinn 3.



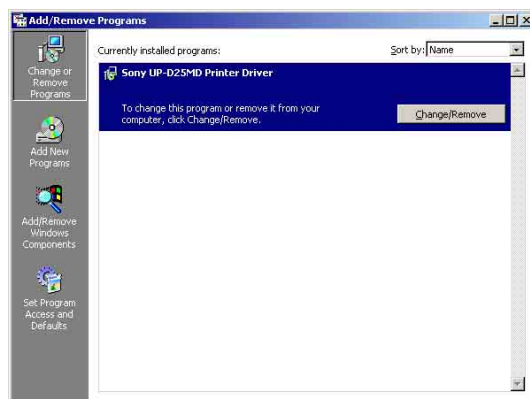
## Avinstallere skriverdriveren i Windows 2000

Dette avsnittet beskriver hvordan skriverdriveren fjernes.

### Merk

Når avinstallasjonen begynner, må ikke skriveren være koblet til datamaskinen. Hvis dialogboksen [Found New Hardware Wizard] vises, skal kabelen mellom datamaskinen og skriveren kobles fra. Klikk så på [Cancel] på alle skjermbildene for å lukke dialogboksen, og start avinstallasjonen en gang til.

- 1 Slå av skriveren, og koble fra kabelen mellom datamaskinen og skriveren.
- 2 Slå på datamaskinen og logg på som systemadministrator eller som et medlem av administratorgruppen.
- 3 Klikk på [Start]-menyen, pek på [Settings] og klikk på [Control Panel]. Deretter dobbeltklikker du på [Add/Remove Programs].



- 4 Velg skriverdriveren fra listen [Currently installed programs] og klikk deretter på [Change/Remove].

Følgende dialogboks vises.



- 5 Klikk på [Yes].

Når skriveren er blitt avinstallert, vises følgende dialogboks.



- 6 Klikk på [Yes].

Datamaskinen starter på nytt.

Dette fullfører avinstallasjonen av skriverdriveren.