

# Printer Driver

## Орнату нұсқаулығы

Бұл нұсқаулық Windows 8, Windows 7, Windows Vista, Windows XP және Windows 2000 жүйелері үшін принтер драйверін орнатуды сипаттайды.

### **Бұл бағдарламалық құралды пайдаланудан бұрын**

Принтер драйверін пайдаланудан бұрын «Readme» файлын оқыңыз.

# Мазмұн кестесі

<b>Қоршаған орта талаптарын орындау .....</b>	<b>3</b>
<b>Осы құжат туралы .....</b>	<b>4</b>
<b>Принтер драйверін Windows 8 жүйесіне</b>	
<b>орнату .....</b>	<b>4</b>
Орнатудан бұрын .....	4
Windows 8 жүйесіне орнату .....	4
Принтер драйверін Windows 8 жүйесінен	
жою .....	7
<b>Принтер драйверін Windows 7 жүйесіне</b>	
<b>орнату .....</b>	<b>8</b>
Орнатудан бұрын .....	8
Windows 7 жүйесіне орнату .....	8
Принтер драйверін Windows 7 жүйесінен	
жою .....	11
<b>Принтер драйверін Windows Vista жүйесіне</b>	
<b>орнату .....</b>	<b>12</b>
Орнатудан бұрын .....	12
Windows Vista жүйесіне орнату .....	13
Принтер драйверін Windows Vista жүйесінен	
жою .....	15
<b>Принтер драйверін Windows XP жүйесіне</b>	
<b>орнату .....</b>	<b>16</b>
Орнатудан бұрын .....	16
Windows XP жүйесіне орнату .....	17
Принтер драйверін Windows XP жүйесінен	
жою .....	18
<b>Принтер драйверін Windows 2000 жүйесіне</b>	
<b>орнату .....</b>	<b>19</b>
Орнатудан бұрын .....	19
Windows 2000 жүйесіне орнату .....	20
Принтер драйверін Windows 2000 жүйесінен	
жою .....	22

Microsoft және Windows Майкрософт  
Корпорациясының тіркелген сауда белгілері болып  
табылады.

Бұл нұсқаулықта аталған басқа компания аттары мен  
өнім аттары да сауда белгілері және тіркелген сауда  
белгілері болып табылады.

# Қоршаған орта талаптарын орындау

Принтер драйверін пайдалану үшін компьютеріңізде келесі операциялық жүйелердің бірі орнатылған болуы керек.

- Microsoft Windows 8 орнатылған компьютер
- Microsoft Windows 7 орнатылған компьютер
- Microsoft Windows Vista орнатылған компьютер
- Microsoft Windows XP Professional/Home Edition орнатылған компьютер
- Microsoft Windows 2000 Professional орнатылған компьютер

Принтеріңізбен үйлесімді операциялық жүйелер туралы ақпарат алу үшін Sony веб-сайтындағы Үйлесімді ОЖ диаграммасын қараңыз.

[http://www.sony.net/Products/DP-driver/os/win\\_mp.html](http://www.sony.net/Products/DP-driver/os/win_mp.html)

## USB 2.0 туралы

- Принтер USB 2.0 сипаттамаларына сәйкес келеді.
- USB 2.0 модулі USB 1.1 модулімен толықтай кері үйлесімді.
- USB 2.0 қарапайым толық (төмен) жылдамдықты және жоғары жылдамдықты операцияларды қолдайды.
- USB 1.1 ортасында толық жылдамдықтағы қосылым және операцияны орындау мүмкін. Жоғары жылдамдықтағы операция үшін келесі талаптар орындалуы керек.

– Компьютер

Жоғары жылдамдықтағы USB қолдайтын компьютер (USB 2.0 сыйысымды)\*

– Операциялық жүйе

Windows 8, Windows 7, Windows Vista, Windows XP Professional/Home Edition немесе Windows 2000 Professional

– USB 2.0 драйвері

Майкрософт корпорациясы тарапынан өндірілген USB 2.0 құрылғысының драйвері (Басқа USB 2.0 драйверлерімен жұмыс істеуіне кепілдік берілмеген.)

– Сертификатталған USB 2.0 кабелі

\* Барлық USB 2.0 құрылғыларымен, USB 2.0 кеңейтім тақталарымен немесе кеңейтім карталарымен үйлесімділікке кепілдік берілмеген.

Келесі экран параметрлерінде жұмыс істеңіз.

- Дисплей ажыратымдылығы SVGA (800×600) немесе одан көп
- Әдепкі таңба өлшемі  
Windows 2000: Кішірек

Windows XP: Қалыпты өлшем (96DPI)

Windows Vista: Әдепкі шкала (96 DPI) - қосымша ақпарат орналастыру

Windows 8 немесе Windows 7: Кішірек - 100% (әдепкі)

## Ескерту

Принтер жалғанған және іске қосылған кезде компьютер ұйқы, күту (уақытша тоқтатылған) немесе әрекетсіз режимге түспейтіндігін тексеріңіз. Әйтпесе, дұрыс операция орындалмайды.

---

## Осы құжат туралы

Бұл құжаттағы басқару панелінің операцияларын түсіндіру классикалық көріністері Windows XP немесе Windows Vista жүйелерін қабылдайды. Классикалық көрініске ауысу үшін [Start] түймесін басыңыз, [Control Panel] опциясын таңдап, экранның сол жағында көрсетілген Басқару панелінің басымдықтарындағы [Switch to Classic View] түймесін басыңыз.

Бұл нұсқаулықта көрсетілген экран хабарлары UP-D25MD принтері қосылғандығын болжайды. Басқа модельдегі принтерді пайдаланып жатсаңыз, осы нұсқаулықтағы экран хабарларын оқу кезінде кез келген «UP-D25MD» принтеріңіздің модель атауымен ауыстырыңыз.

Бұл нұсқаулық келесі операциялық жүйелермен жұмыс істейтін компьютерлерде принтер драйверлерін орнату және жоюды түсіндіреді: Microsoft Windows 8, Windows 7, Windows Vista, Windows XP және Windows 2000. Операциялық жүйеңізге арналған нұсқауларды орындаңыз.

---

## Принтер драйверін Windows 8 жүйесіне орнату

---

### Орнатудан бұрын

#### Ескерту

Принтер драйверін орнатудан бұрын принтерді компьютеріңізге жалғамаңыз. Принтер алдын ала жалғанған болса, ол компьютер тарапынан анықталмауы мүмкін.

### Нұсқа жаңартулары туралы

Принтер драйверін жаңартып жатсаңыз, орнатуды бастаудан бұрын алдыңғы принтер драйверін жойыңыз.

Принтер драйверін жою процедурасы туралы қосымша мәлімет алу үшін осы нұсқаулықтың «Принтер драйверін Windows 8 жүйесінен жою» бөлімін қараңыз.

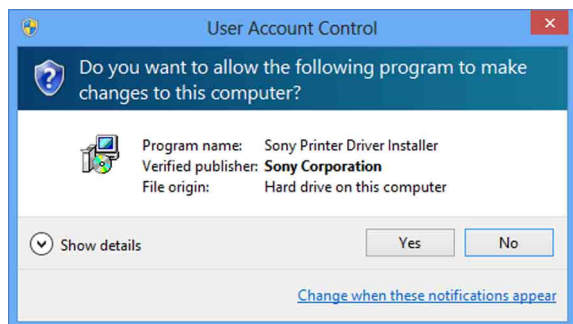
Орнату орындалмаса немесе болдырылмаса, қайта орнатып көруден бұрын компьютеріңізді қайта іске қосыңыз.

---

### Windows 8 жүйесіне орнату

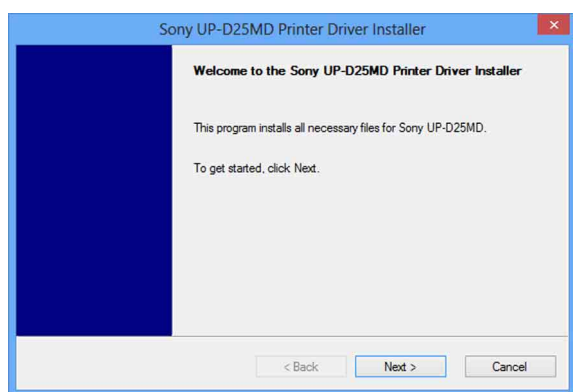
- 1 Компьютерді іске қосып, жүйе әкімшісі немесе әкімшілер тобының мүшесі ретінде жүйеге кіріңіз.
- 2 Берілген CD-ROM (немесе Sony веб-сайтынан жүктелген) ішінде берілген «PrinterDriver\Win8» қалтасындағы «Setup.exe» файлын жүргізіңіз.

[User Account Control] диалогтік терезесі пайда болады.



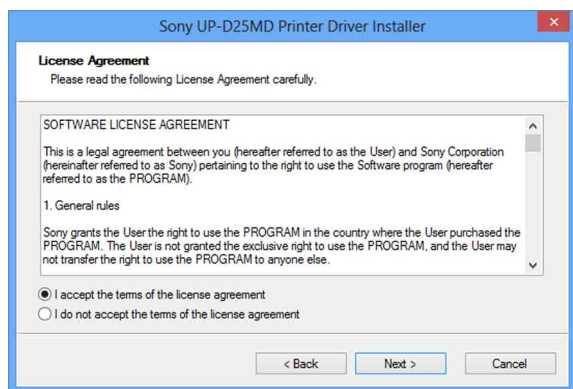
3 [Yes] түймесін басыңыз.

Келесі диалогтік терезе пайда болады.



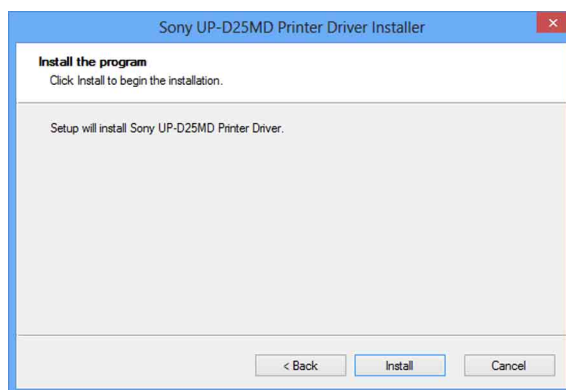
4 [Next] түймесін басыңыз.

Соңғы пайдаланушы лицензиясының келісімі пайда болады.



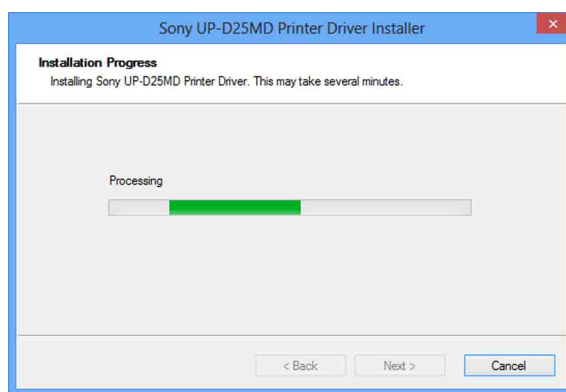
5 [I accept the terms of the license agreement] опциясын таңдап, [Next] түймесін басыңыз.

Келесі диалогтік терезе пайда болады.



6 [Install] түймесін басыңыз.

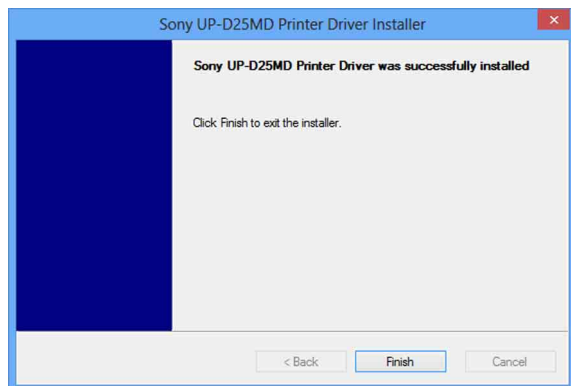
Орнату басталады. Орнату орындалып жатқанда орнату күйі диалогтік терезеде пайда болады.



Орнату орындалу кезінде келесі диалогтік терезе пайда болса, [Install] түймесін басыңыз.



Орнату аяқталғанда келесі диалогтік терезе пайда болады.



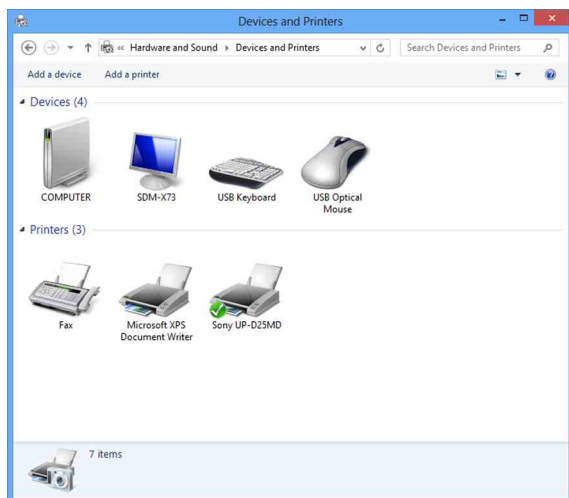
**7** [Finish] түймесін басыңыз.

**8** Принтерді компьютерге жалғаңыз.

Бұл принтер драйверін орнатуды аяқтайды.

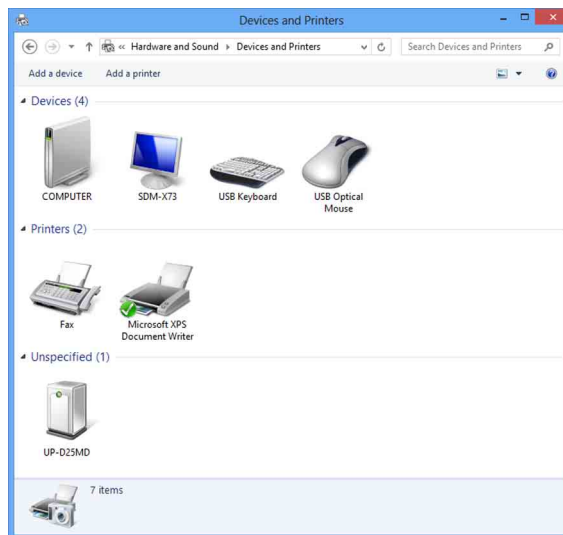
[Settings] түймесін басып, [Control Panel] опциясын таңдауыңызға және принтер компьютер арқылы анықталғанын растау үшін [View devices and printers] опциясын растаңыз.

Принтер компьютер тарапынан анықталса, принтер белгішесі [Printers] астында төмендегіше пайда болуы керек.



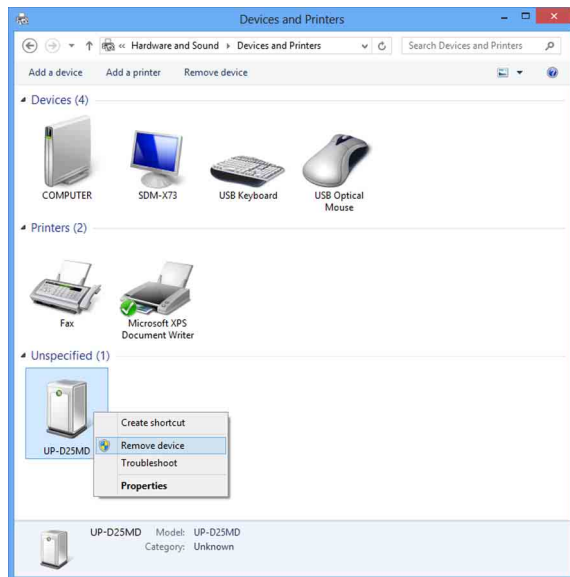
## Компьютер принтерді анықтамаса

Принтер драйверін орнатудан бұрын принтерді компьютерге жалғасаңыз, принтер [Printers] орнына [Unspecified] белгісінің астында пайда болуы мүмкін. Бұл орын алса, принтер компьютер тарапынан анықталмайды және пайдаланылмауы мүмкін.

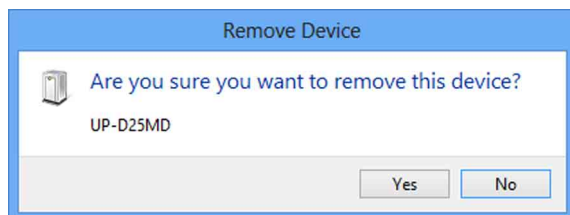


Мұндай жағдайларда принтер драйверін төмендегідей жаңартыңыз.

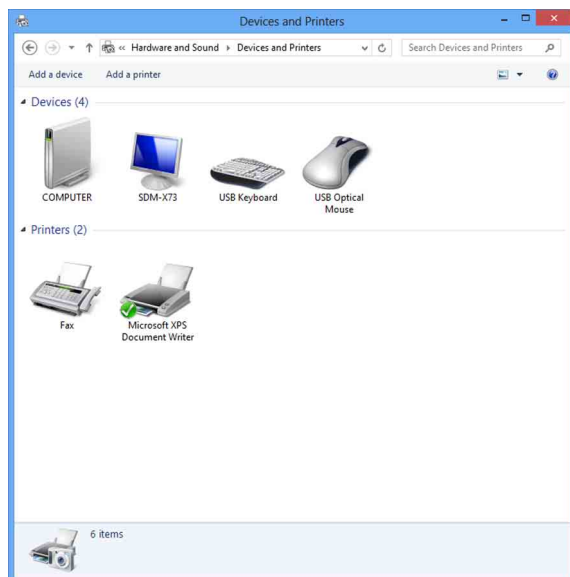
- 1** Принтер драйвері орнатылатын принтер іске қосылып, компьютерге жалғанғандығын растаңыз. (Басқа кез келген USB принтерлері немесе алдыңғы орнатылған принтерлер бір уақытта жалғанбауы мүмкін.)
- 2** [Settings] түймесін басып, [Control Panel] опциясын таңдаңыз және [View devices and printers] опциясын таңдаңыз.
- 3** [Unspecified] белгісінің астындағы принтерді тінтуірдің оң жағымен басып, [Remove device] опциясын таңдаңыз.



- 4 Келесі диалогтік терезе пайда болғанда [Yes] түймесін басыңыз.



- 5 [View devices and printers] ішіндегі [Unspecified] астындағы принтер жойылды.



- 6 Принтерді компьютерге жалғайтын кабельді ажыратыңыз.

- 7 Принтер драйверін орнатпаған болсаңыз, принтер драйверін орнату үшін «Windows 8 жүйесіне орнату» бөліміндегі қадамдарды орындаңыз.

- 8 Принтерді компьютерге жалғаңыз.

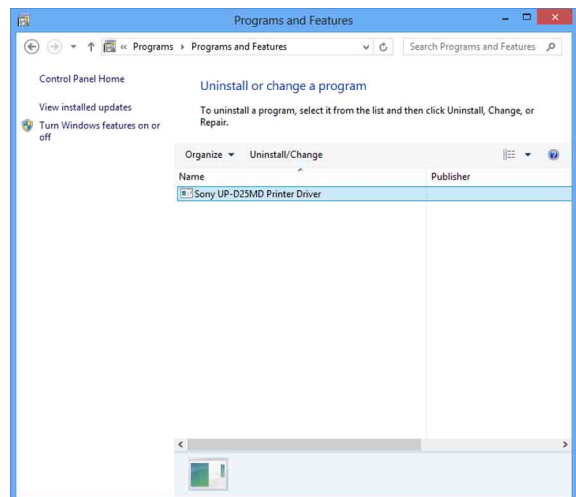
Бұл принтер драйверін жаңартуды аяқтайды.

## Принтер драйверін Windows 8 жүйесінен жою

### Ескерту

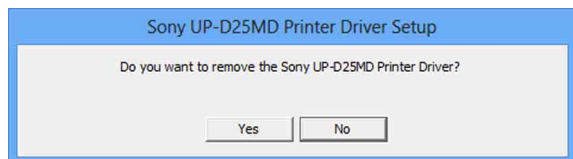
Принтерді компьютерден ажыратып, жою процедурасын бастаудан бұрын компьютерді өшіріңіз. [Found New Hardware] диалогтік терезесі пайда болса, принтерді компьютерге жалғайтын кабельді ажыратыңыз, [Cancel] түймесін басып, диалогтік терезені жабыңыз. Кейін жою процедурасын қайта іске қосыңыз.

- 1 Принтерді өшіріп, оны компьютерге жалғайтын кабельді ажыратыңыз.
- 2 Компьютерді іске қосып, жүйе әкімшісі немесе әкімшілер тобының мүшесі ретінде жүйеге кіріңіз.
- 3 [Settings] түймесін басып, [Control Panel] опциясын таңдаңыз және [Uninstall a program] опциясын таңдаңыз.



- 4 [Uninstall or change a program] тізімінен принтер драйверін таңдап, [Uninstall/Change] түймесін басыңыз.

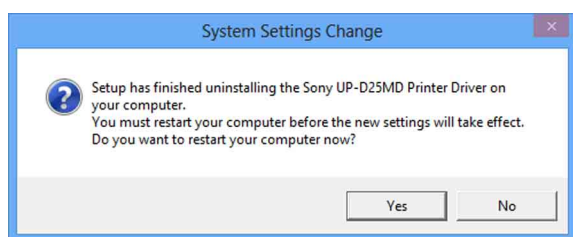
Келесі диалогтік терезе пайда болады.



- 5 [Yes] түймесін басыңыз.

Жою басталады.

Жою аяқталғанда келесі диалогтік терезе пайда болады.



- 6 [Yes] түймесін басыңыз.

Компьютер қайта іске қосылады.

Бұл принтер драйверін жоюды аяқтайды.

## Принтер драйверін Windows 7 жүйесіне орнату

### Орнатудан бұрын

#### Ескерту

Принтер драйверін орнатудан бұрын принтерді компьютеріңізге жалғамаңыз. Принтер алдын ала жалғанған болса, ол компьютер тарапынан анықталмауы мүмкін.


### Нұсқа жаңартулары туралы

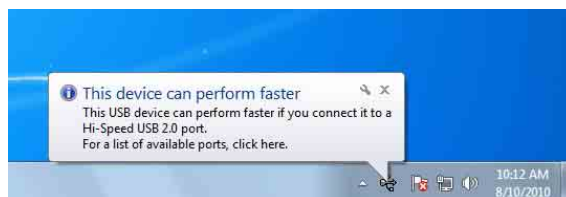
Принтер драйверін жаңартып жатсаңыз, орнатуды бастаудан бұрын алдыңғы принтер драйверін жойыңыз.

Принтер драйверін жою процедурасы туралы қосымша мәлімет алу үшін осы нұсқаулықтың «Принтер драйверін Windows 7 жүйесінен жою» бөлімін қараңыз.

Орнату орындалмаса немесе болдырылмаса, қайта орнатып көруден бұрын компьютеріңізді қайта іске қосыңыз.

### USB 2.0 қосылымы

Принтер USB 2.0 сипаттамаларына сәйкес келеді. Дегенмен, компьютеріңіз немесе USB хабы USB 2.0 үйлесімді болмаса, принтерге жалғағанда келесі хабар пайда болады. Хабарды жабу үшін  басыңыз.

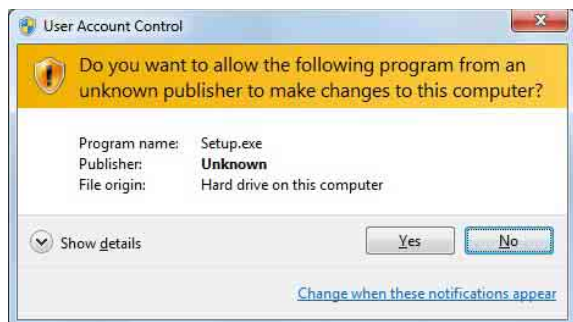


## Windows 7 жүйесіне орнату

- 1 Компьютерді іске қосып, жүйе әкімшісі немесе әкімшілер тобының мүшесі ретінде жүйеге кіріңіз.
- 2 Берілген CD-ROM (немесе Sony веб-сайтынан жүктелген) ішінде берілген «PrinterDriver\Win7» қалтасындағы «Setup.exe» файлын жүргізіңіз.

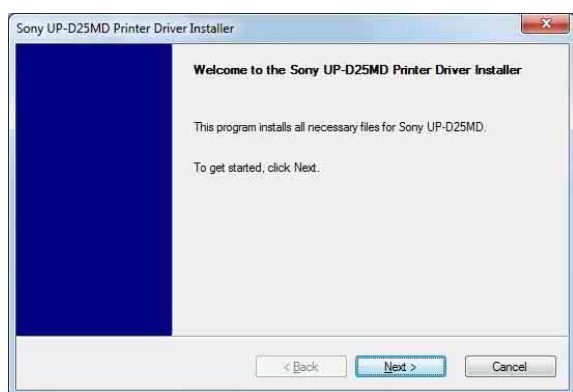


[User Account Control] диалогтік терезесі пайда болады.



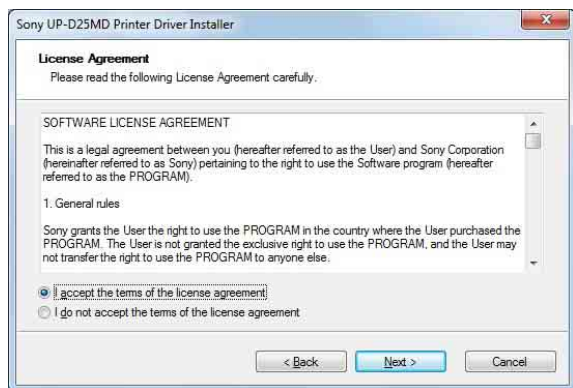
3 [Yes] түймесін басыңыз.

Келесі диалогтік терезе пайда болады.



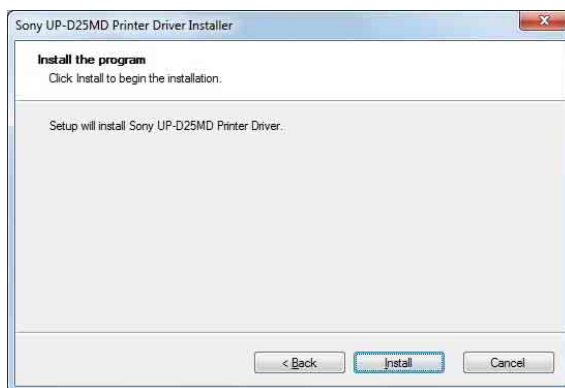
4 [Next] түймесін басыңыз.

Соңғы пайдаланушы лицензиясының келісімі пайда болады.



5 [I accept the terms of the license agreement] опциясын таңдап, [Next] түймесін басыңыз.

Келесі диалогтік терезе пайда болады.



6 [Install] түймесін басыңыз.

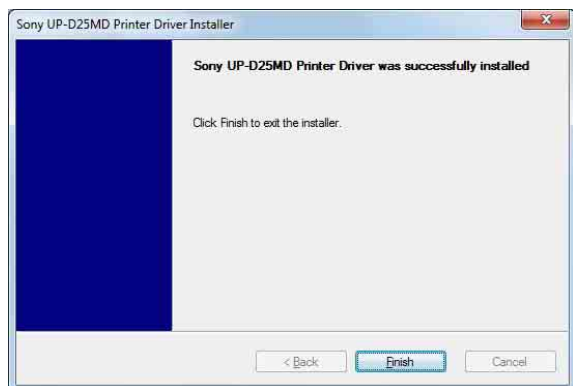
Орнату басталады. Орнату орындалып жатқанда орнату күйі диалогтік терезеде пайда болады.



Орнату орындалу кезінде келесі диалогтік терезе пайда болса, [Install this driver software anyway] түймесін басыңыз.



Орнату аяқталғанда келесі диалогтік терезе пайда болады.

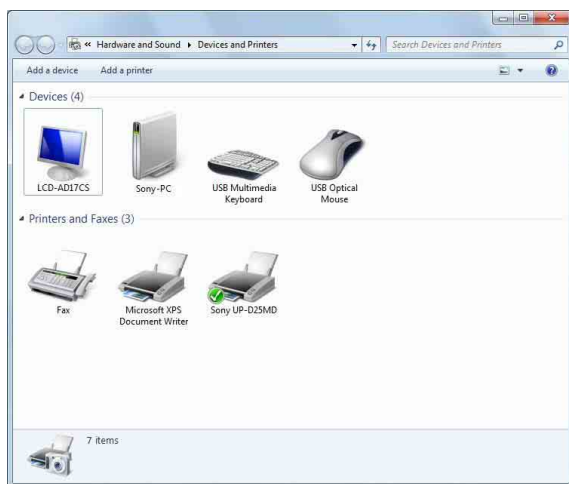


**7** [Finish] түймесін басыңыз.

**8** Принтерді компьютерге жалғаңыз.

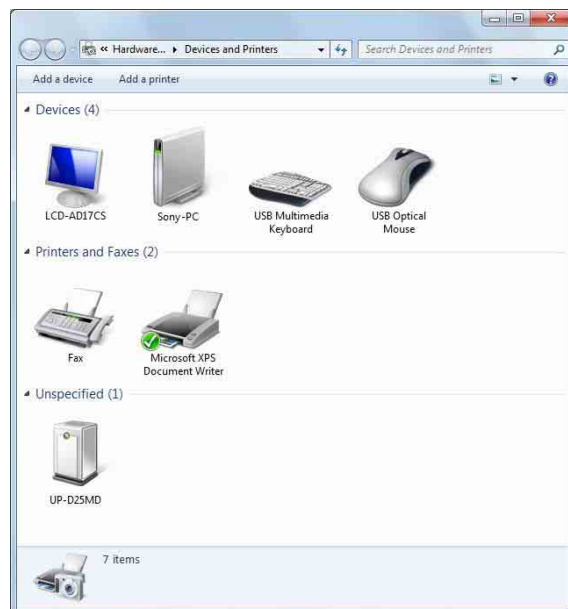
Бұл принтер драйверін орнатуды аяқтайды.

[Start] түймесін басып, [Control Panel] опциясын таңдауыңызға және принтер компьютер арқылы анықталғанын растау үшін [View devices and printers] опциясын растауыңызға болады. Принтер компьютер тарапынан анықталса, принтер белгішесі [Printers and Faxes] астында төмендегіше пайда болуы керек.



## Компьютер принтерді анықтамаса

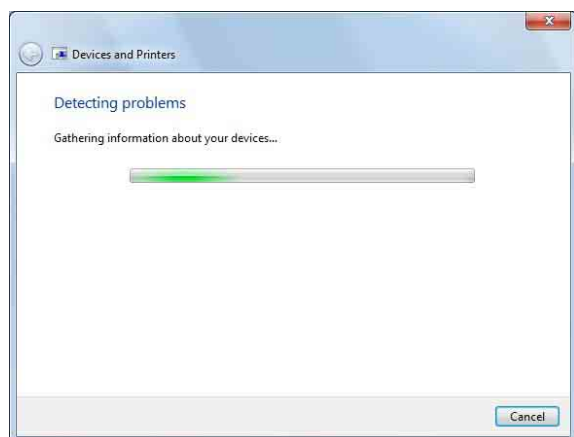
Принтер драйверін орнатудан бұрын принтерді компьютерге жалғасаңыз, принтер [Printers and Faxes] орнына [Unspecified] белгісінің астында пайда болуы мүмкін. Бұл орын алса, принтер компьютер тарапынан анықталмайды және пайдаланылмауы мүмкін.



Мұндай жағдайларда принтер драйверін төмендегідей жаңартыңыз.

- 1** Принтерді компьютерге жалғайтын кабельді ажыратыңыз.
- 2** Принтер драйверін орнатпаған болсаңыз, оны қазір орнату үшін «Windows 7 жүйесіне орнату» бөліміндегі қадамдарды орындаңыз.
- 3** Принтерді компьютерге жалғаңыз.
- 4** [Start] түймесін басып, [Control Panel] опциясын таңдаңыз және [View devices and printers] опциясын таңдаңыз.
- 5** [Unspecified] белгісінің астындағы принтерді тілтірудің оң жағымен басып, [Troubleshoot] опциясын таңдаңыз.

Келесі диалогтік терезе пайда болады.

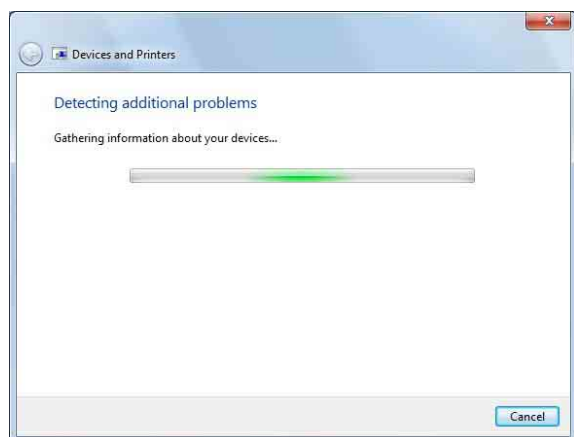


Біраз уақыттан кейін экран төмендегіше өзгереді.

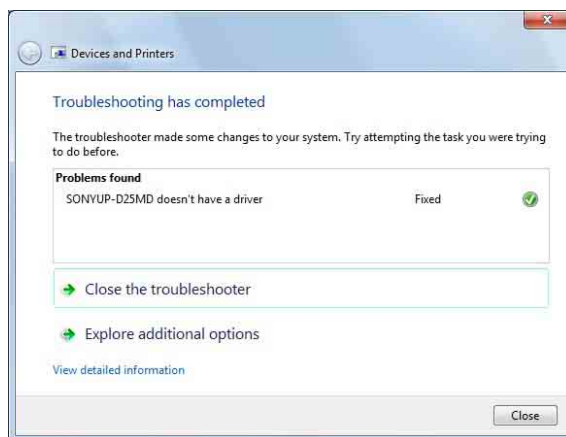


6 [Apply this fix] түймесін басыңыз.

Келесі диалогтік терезе пайда болады.



Біраз уақыттан кейін экран төмендегіше өзгереді.



7 [Close] түймесін басыңыз.

Бұл принтер драйверін жаңартуды аяқтайды.

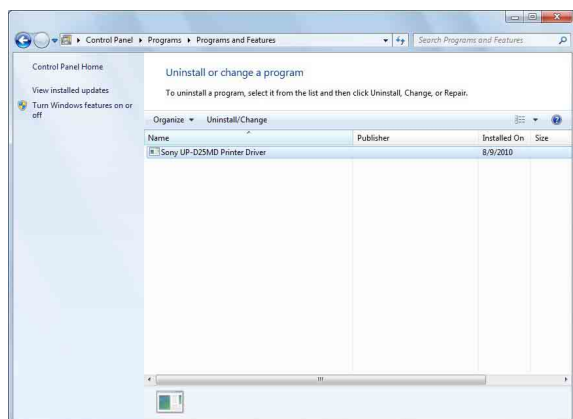
## Принтер драйверін Windows 7 жүйесінен жою

### Ескерту

Жою процедурасын бастаудан бұрын принтерді компьютерден ажыратыңыз. [Found New Hardware] диалогтік терезесі пайда болса, принтерді компьютерге жалғайтын кабельді ажыратыңыз, [Cancel] түймесін басып, диалогтік терезені жабыңыз. Кейін жою процедурасын қайта іске қосыңыз.

- 1 Принтерді өшіріп, оны компьютерге жалғайтын кабельді ажыратыңыз.
- 2 Компьютерді іске қосып, жүйе әкімшісі немесе әкімшілер тобының мүшесі ретінде жүйеге кіріңіз.

- 3 [Start] түймесін басып, [Control Panel] опциясын таңдаңыз және [Uninstall a program] опциясын таңдаңыз.



- 4 [Uninstall or change a program] тізімінен принтер драйверін таңдап, [Uninstall/Change] түймесін басыңыз.

Келесі диалогтік терезе пайда болады.



- 5 [Yes] түймесін басыңыз.

Жою басталады.

Жою аяқталғанда келесі диалогтік терезе пайда болады.



- 6 [Yes] түймесін басыңыз.

Компьютер қайта іске қосылады.

Бұл принтер драйверін жоюды аяқтайды.

## Принтер драйверін Windows Vista жүйесіне орнату

### Орнатудан бұрын


#### Нұсқа жаңартулары туралы

Принтер драйверін жаңартып жатсаңыз, орнатуды бастаудан бұрын алдыңғы принтер драйверін жойыңыз.

Принтер драйверін жою процедурасы туралы қосымша мәлімет алу үшін осы нұсқаулықтың «Принтер драйверін Windows Vista жүйесінен жою» бөлімін қараңыз.

Орнату орындалмаса немесе болдырылмаса, қайта орнатып көруден бұрын компьютеріңізді қайта іске қосыңыз.

#### USB 2.0 қосылымы

Принтер USB 2.0 сипаттамаларына сәйкес келеді. Дегенмен, компьютеріңіз немесе USB хабы USB 2.0 үйлесімді болмаса, принтерге жалғағанда келесі хабар пайда болады. Хабарды жабу үшін  басыңыз.



## Windows Vista жүйесіне орнату

- 1 Драйверін орнатқыңыз келетін принтерді (тек бір) компьютерге жалғаңыз.
- 2 Жалғанған принтерді іске қосыңыз.
- 3 Компьютерді іске қосып, жүйе әкімшісі немесе әкімшілер тобының мүшесі ретінде жүйеге кіріңіз.

[Found New Hardware] диалогтік терезесі пайда болады.

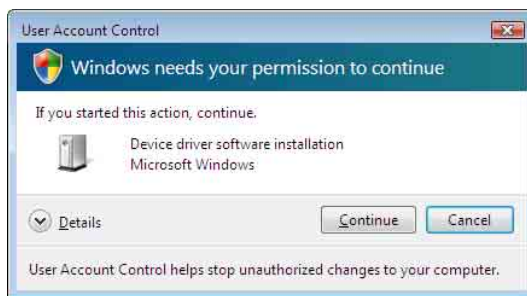


«Құрылғы драйверінің бағдарламалық жасақтамасы сәтті орнатылмаған» хабары пайда болып, [Found New Hardware] диалогтік терезесі пайда болмаса, USB кабелін ажыратып қайта жалғап көріңіз. [Found New Hardware] диалогтік терезесі сонда да пайда болмаса, принтері орнатылатын принтерді іске қосып және компьютерге жалғай отырып төменде сипатталған қадамдарды орындаңыз. (Басқа кез келген USB принтерлері немесе алдыңғы орнатылған принтерлер бір уақытта жалғанбауы мүмкін.)

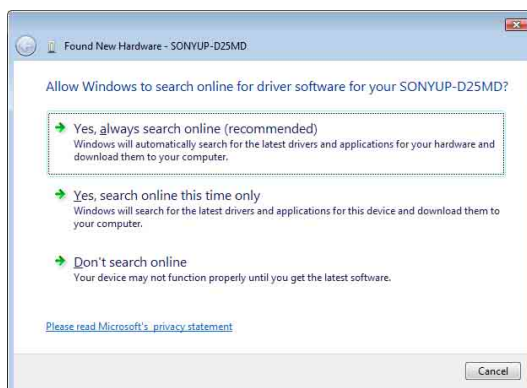
- ① [Start] түймесін басып, [Control Panel] таңдаңыз.
- ② [System] түймесін екі рет басыңыз.
- ③ [Device Manager] түймесін басыңыз. [User Account Control] диалогтік терезесі пайда болады.
- ④ [Continue] түймесін басыңыз. [Device Manager] терезесі пайда болады.
- ⑤ [Universal Serial Bus controllers] сол жағындағы [+] белгісін басыңыз.
- ⑥ [USB Printing support] таңдап, [Action] мәзірінен [Uninstall] таңдаңыз.
- ⑦ Компьютерді қайта іске қосыңыз. [Found New Hardware] диалогтік терезесі пайда болады.

- 4 [Locate and install driver software (recommended)] түймесін басыңыз.

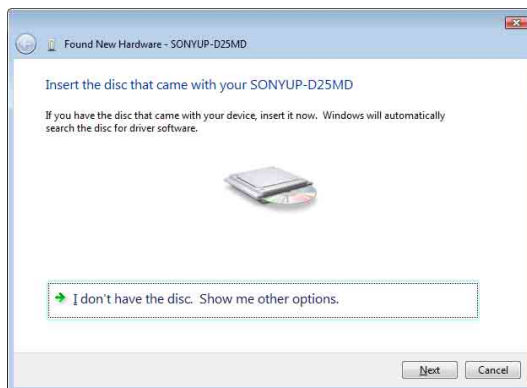
Келесі диалогтік терезе пайда болады.



- 5 [Continue] түймесін басыңыз.
- 6 Келесі диалогтік терезе пайда болса, [Don't search online] басыңыз.



Экран төмендегіше өзгереді.

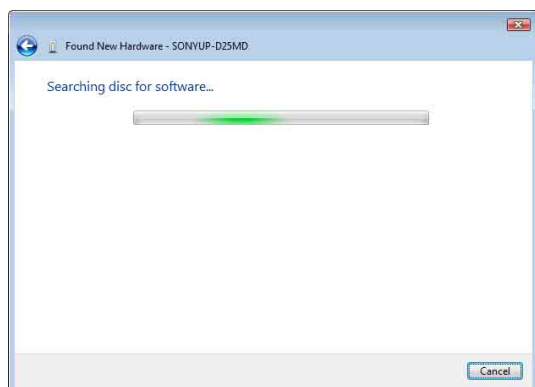


Осы жерден берілген CD-ROM пайдалануыңыз немесе пайдаланбауыңызға (драйверді онлайн жүктесеңіз) байланысты процедура әртүрлі болады.

## Берілген CD-ROM арқылы процедура

- 7 Берілген CD-ROM дискін CD-ROM жетегіне енгізіңіз.

Экран төмендегіше өзгереді.

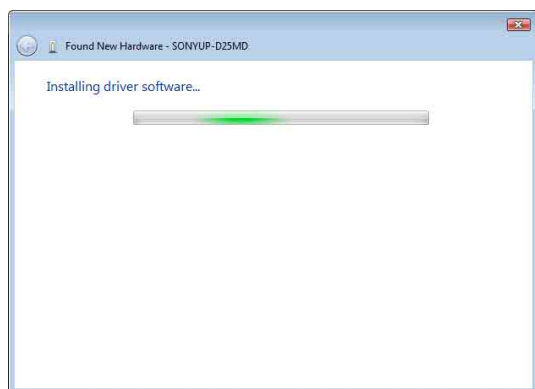


Бағдарламалық жасақтаманы іздеу аяқталғаннан кейін келесі диалогтік терезе пайда болады.

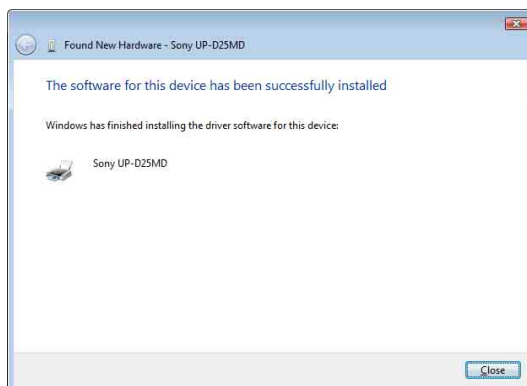


- 8 [Install this driver software anyway] түймесін басыңыз.

Диалогтік терезе жабылады және [Found New Hardware] диалогтік терезесі қайта пайда болады.



Файлдар көшірілгеннен кейін экран төмендегіше өзгереді.



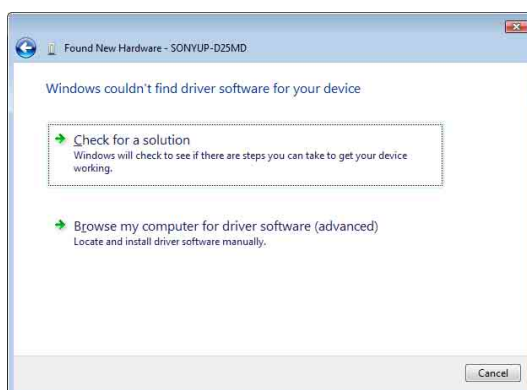
- 9 [Close] түймесін басыңыз.

Бұл принтер драйверін орнатуды аяқтайды.

## Берілген CD-ROM дискісіз жұмыс істеу

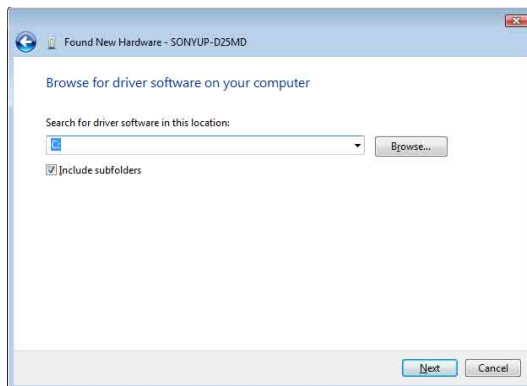
- 7 [I don't have the disc. Show me other options] түймесін басыңыз.

Экран төмендегіше өзгереді.



- 8 [Browse my computer for driver software (advanced)] түймесін басыңыз.

Экран төмендегіше өзгереді.





**9** [Browse For Folder] диалогтік терезесін ашу үшін [Browse] түймесін басыңыз. Сіз жүктеген орнату файлы шығарылған қалтаны көрсетіп, [Browse For Folder] диалогтік терезесін жабу үшін [OK] түймесін басыңыз.

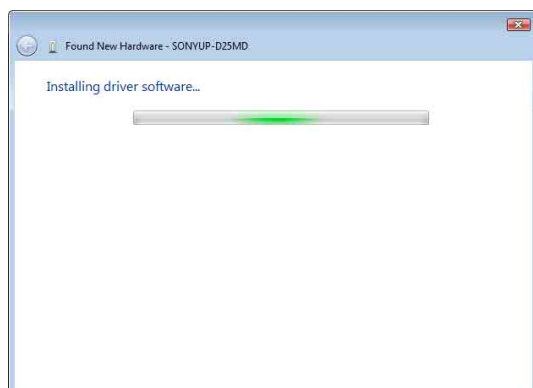
**10** [Next] түймесін басыңыз.

Келесі диалогтік терезе пайда болады.

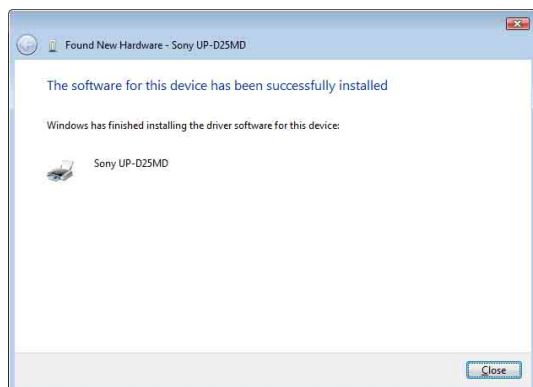


**11** [Install this driver software anyway] түймесін басыңыз.

Диалогтік терезе жабылады және [Found New Hardware] диалогтік терезесі қайта пайда болады.



Файлдар көшірілгеннен кейін экран төмендегіше өзгереді.



**12** [Close] түймесін басыңыз.

Бұл принтер драйверін орнатуды аяқтайды.

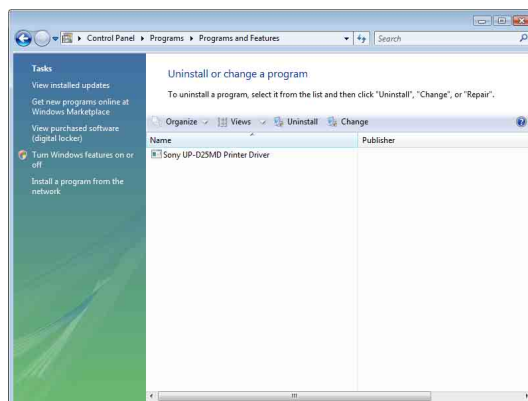
## Принтер драйверін Windows Vista жүйесінен жою

Бұл бөлім принтер драйверін қалай жоюды сипаттайды.

### Ескерту

Жою процедурасын бастау кезінде принтер компьютерге жалғанбауы керек. [Found New Hardware] диалогтік терезесі пайда болса, компьютер және принтер аралығындағы кабельді ажыратып, диалогтік терезені жабу үшін барлық экрандардағы [Cancel] түймесін басыңыз және жою процедурасын қайта іске қосыңыз.

- 1** Принтерді өшіріп, компьютер мен принтер аралығындағы кабельді ажыратыңыз.
- 2** Компьютерді іске қосып, жүйе әкімшісі немесе әкімшілер тобының мүшесі ретінде жүйеге кіріңіз.
- 3** [Start] түймесін басып, [Control Panel] опциясын таңдаңыз және [Programs and Features] опциясын таңдаңыз.



- 4** [Uninstall or change a program] тізімінен принтер драйверін таңдап, [Uninstall/Change] түймесін басыңыз.



5 [Continue] түймесін басыңыз.



6 [Yes] түймесін басыңыз.

Принтер драйвері жойылғанда келесі диалогтік терезе пайда болады.



7 [Yes] түймесін басыңыз.

Компьютер қайта іске қосылады.

Бұл принтер драйверін жоюды аяқтайды.

## Принтер драйверін Windows XP жүйесіне орнату

### Орнатудан бұрын

#### Нұсқа жаңартулары туралы

Принтер драйверін жаңартып жатсаңыз, орнатуды бастаудан бұрын алдыңғы принтер драйверін жойыңыз.


Принтер драйверін жою процедурасы туралы қосымша мәлімет алу үшін осы нұсқаулықтың «Принтер драйверін Windows XP жүйесінен жою» бөлімін қараңыз.

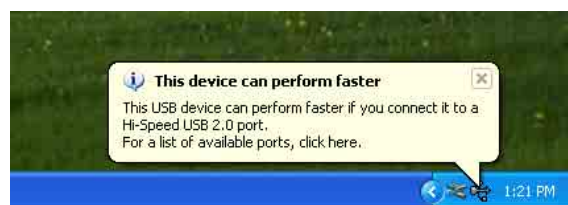
Орнату орындалмаса немесе болдырылмаса, қайта орнатып көруден бұрын компьютеріңізді қайта іске қосыңыз.

#### Ескерту

Принтер драйверін орнату немесе жоюдан кейін компьютеріңізді қайта іске қосыңыз. Қайта іске қоспаңыз, операцияның тұрақсыздығына себеп болуы мүмкін.

#### USB 2.0 қосылымы

Принтер USB 2.0 модулімен үйлесімді. Дегенмен, компьютеріңіз немесе USB хабы USB 2.0 үйлесімді болмаса, принтерге жалғағанда келесі хабар пайда болады. Хабарды жабу үшін  басыңыз.

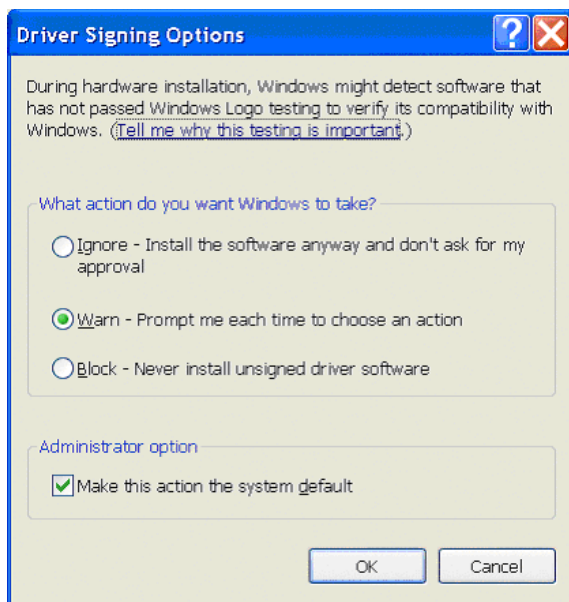


#### Драйверді белгілеу опциялары туралы

Ағымдағы принтер драйвері Windows Logo сынағынан өтпеген, сондықтан, драйверді орнату кезінде драйверді орнатуға жол бермейтін қате хабары пайда болуы мүмкін.

[Driver Signing Options] диалогтік терезесінде [What action do you want Windows to take?] топтық терезедегі [Ignore] немесе [Warn] таңдаңыз. [Block] опциясын таңдасаңыз, принтер драйверін орнату мүмкін емес.





[Driver Signing Options] диалогтік терезесі төмендегіше ашылады:

- ① [Start] мәзірінде [Control Panel] түймесін басыңыз.
- ② [System] түймесін екі рет басыңыз. [System Properties] диалогтік терезесі ашылады.
- ③ [Hardware] қойындысын басыңыз.
- ④ [Driver Signing] түймесін басыңыз.

Бұл нұсқаулықтағы барлық түсініктемелер бұл диалогтік терезедегі параметр [Warn] екендігін білдіреді.

## Windows XP жүйесіне орнату

- 1** Драйверін орнатқыңыз келетін принтерді (тек бір) компьютерге жалғаңыз.
- 2** Жалғанған принтерді іске қосыңыз.
- 3** Компьютерді іске қосып, жүйе әкімшісі немесе әкімшілер тобының мүшесі ретінде жүйеге кіріңіз.

[Found New Hardware Wizard] диалогтік терезесі ашылады.



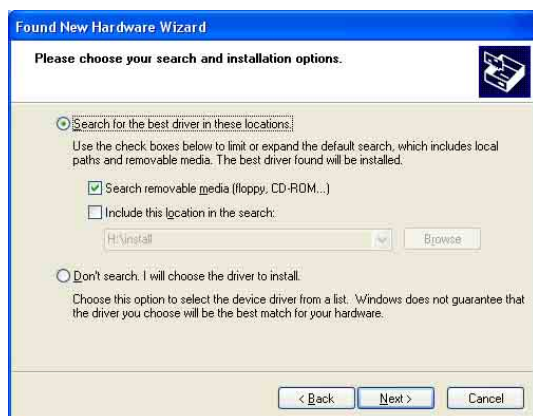
- **3** қадамындағыдай [Found New Hardware Wizard] диалогтік терезесі пайда болса, **4** қадамын жалғастырыңыз.
  - **3** қадамындағыдан басқа [Found New Hardware Wizard] диалогтік терезесі пайда болса, **5** қадамын жалғастырыңыз.
  - [Found New Hardware Wizard] диалогтік терезесі пайда болмаса, орнатылатын принтер әлі қосулы және компьютерге жалғанған кезде келесі операцияларды орындаңыз. (Басқа кез келген USB принтерлері немесе алдыңғы орнатылған принтерлер бір уақытта жалғанбауы керек.)
- ① [Start] мәзірінде [Control Panel] түймесін басыңыз.
  - ② [System] түймесін екі рет басыңыз. [System Properties] диалогтік терезесі ашылады.
  - ③ [Hardware] қойындысын басыңыз.
  - ④ [Device Manager] түймесін басыңыз. [Device Manager] терезесі ашылады.
  - ⑤ [Universal Serial Bus controllers] сол жағындағы [+] белгісін басыңыз.
  - ⑥ [USB Printing support] опциясын тінтуірдің оң жағымен басып, [Properties] ашыңыз. Ағымда жалғанған принтердің модель атауы [Location] үшін таңдалғандығын растап, [Action] мәзірінен [Uninstall] опциясын таңдаңыз.
  - ⑦ Компьютерді қайта іске қосыңыз. Windows XP іске қосылғаннан кейін [Found New Hardware Wizard] диалогтік терезесі ашылады.

- 4 [No, not this time] басып, [Next] түймесін басыңыз.



- 5 [Install from a list or specific location (Advanced)] таңдап, [Next] түймесін басыңыз.

Келесі экран ашылады.



- 6 Принтер драйверін орнату файлының орнын көрсетіңіз. Берілген CD-ROM пайдалануыңыз немесе пайдаланбауыңызға (драйверді онлайн жүктесеңіз) байланысты процедура әртүрлі болады.

**Берілген CD-ROM арқылы процедура**  
[Search for the best driver in these locations] және [Search removable media (floppy, CD-ROM...)] опцияларын таңдап, берілген CD-ROM дискін CD-ROM жетегіне енгізіңіз.

**Берілген CD-ROM дискісіз жұмыс істеу**  
[Search for the best driver in these locations] және [Include this location in the search] опцияларын таңдап, [Browse For Folder] диалогтік терезесін ашу үшін [Browse] басыңыз. Сіз жүктеген орнату файлы шығарылған қалтаны көрсетіп, [Browse For Folder] диалогтік терезесін жабу үшін [OK] түймесін басыңыз.

- 7 [Next] түймесін басыңыз.

Келесі диалогтік терезе ашылады.



- 8 [Continue Anyway] түймесін басыңыз.

Файлдар көшірілгеннен кейін келесі экран ашылады.



- 9 [Finish] түймесін басыңыз.

Бұл Windows XP жүйесімен принтер драйверін орнатуды аяқтайды.

- 10 Компьютерді қайта іске қосыңыз.

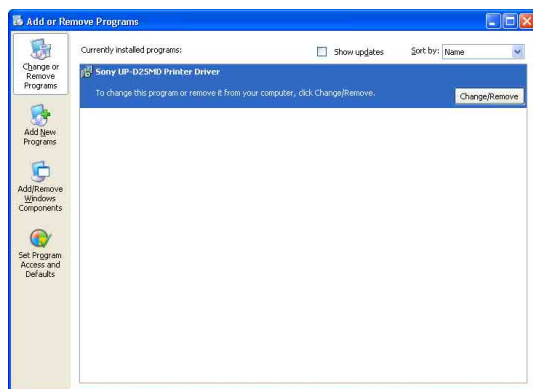
## Принтер драйверін Windows XP жүйесінен жою

Бұл бөлім принтер драйверін қалай жоюды сипаттайды.

### Ескерту

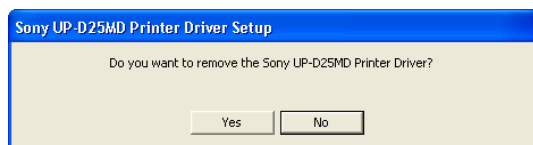
Жою процедурасын бастау кезінде принтер компьютерге жалғанбауы керек. [Found New Hardware Wizard] диалогтік терезесі пайда болса, компьютер және принтер аралығындағы кабельді ажыратып, диалогтік терезені жабу үшін барлық экрандардағы [Cancel] түймесін басыңыз және жою процедурасын қайта іске қосыңыз.

- 1 Принтерді өшіріп, компьютер мен принтер аралығындағы кабельді ажыратыңыз.
- 2 Компьютерді іске қосып, жүйе әкімшісі немесе әкімшілер тобының мүшесі ретінде жүйеге кіріңіз.
- 3 [Start] түймесін басып, [Control Panel] опциясын таңдаңыз және [Add or Remove Programs] опциясын таңдаңыз.



- 4 [Currently installed programs] тізімінен принтер драйверін таңдап, [Change/Remove] түймесін басыңыз.

Келесі экран ашылады.



- 5 [Yes] түймесін басыңыз.

Принтер драйвері жойылғанда келесі диалогтік терезе пайда болады.



- 6 [Yes] түймесін басыңыз.

Компьютер қайта іске қосылады.

Бұл принтер драйверін жоюды аяқтайды.

# Принтер драйверін Windows 2000 жүйесіне орнату

## Орнатудан бұрын

### Нұсқа жаңартулары туралы

Принтер драйверін жаңартып жатсаңыз, орнатуды бастаудан бұрын алдыңғы принтер драйверін жойыңыз.

Принтер драйверін жою процедурасы туралы қосымша мәлімет алу үшін осы нұсқаулықтың «Принтер драйверін Windows 2000 жүйесінен жою» бөлімін қараңыз.

Орнату орындалмаса немесе болдырылмаса, қайта орнатып көруден бұрын компьютеріңізді қайта іске қосыңыз.

### Ескерту

Принтер драйверін орнату немесе жоюдан кейін компьютеріңізді қайта іске қосыңыз. Қайта іске қоспаңыз, операцияның тұрақсыздығына себеп болуы мүмкін.

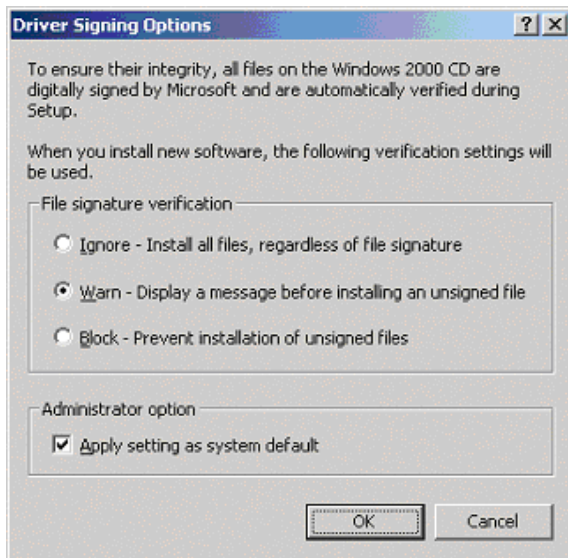
### Драйверді белгілеу опциялары туралы

Бұл принтер драйвері Windows Logo сынағынан өтпеген, сондықтан, орнату барысында қате хабары пайда болса, орнату мүмкін болмауы мүмкін.

[Driver Signing Options] диалогтік терезесінде [File signature verification] астындағы [Ignore] немесе [Warn] таңдалғандығын тексеріңіз. [Block] таңдалған болса, принтер драйверін орнату мүмкін емес.

[Driver Signing Options] диалогтік терезесі төмендегіше ашылады:

- ① [Start] мәзірінде [Settings] көрсетіп, [Control Panel] түймесін басыңыз.
- ② [System] түймесін екі рет басыңыз. [System Properties] диалогтік терезесі ашылады.
- ③ [Hardware] қойындысын басыңыз.
- ④ [Driver Signing] түймесін басыңыз.



Бұл нұсқаулықтағы барлық түсініктемелер бұл диалогтік терезедегі параметр [Warn] екендігін болжайды.

## Windows 2000 жүйесіне орнату

- 1 Драйверін орнатқыңыз келетін принтерді (тек бір) компьютерге жалғаңыз.
- 2 Жалғанған принтерді іске қосыңыз.
- 3 Компьютерді іске қосып, жүйе әкімшісі немесе әкімшілер тобының мүшесі ретінде жүйеге кіріңіз.

Windows 2000 іске қосылғаннан кейін [Found New Hardware Wizard] диалогтік терезесі ашылады.



### [Found New Hardware Wizard] диалогтік терезесі пайда болмаса

Орнатылатын принтер әлі қосұлы және компьютерге жалғанған кезде келесі операцияларды орындаңыз. (Басқа кез келген USB принтерлері немесе алдыңғы орнатылған принтерлер бір уақытта жалғанбауы мүмкін.)

- ① [Start] мәзірінде [Settings] көрсетіп, [Control Panel] түймесін басыңыз.
- ② [System] түймесін екі рет басыңыз. [System Properties] диалогтік терезесі ашылады.
- ③ [Hardware] қойындысын басыңыз.
- ④ [Device Manager] түймесін басыңыз. [Device Manager] терезесі ашылады.
- ⑤ [Universal Serial Bus controllers] сол жағындағы [+] белгісін басыңыз.
- ⑥ [USB Printing support] опциясын тінтуірдің оң жағымен басып, [Properties] ашыңыз. Ағымда жалғанған принтердің модель атауы [Location] үшін таңдалғандығын растап, [Action] мәзірінен [Uninstall] опциясын таңдаңыз.
- ⑦ Компьютерді қайта іске қосыңыз. Windows 2000 іске қосылғаннан кейін [Found New Hardware Wizard] диалогтік терезесі ашылады.

## 4 [Next] түймесін басыңыз.

Келесі экран ашылады.





- 5 [Search for a suitable driver for my device (recommended)] таңдап, [Next] түймесін басыңыз.

Келесі экран ашылады.



## Берілген CD-ROM арқылы процедура

- 6 Берілген CD-ROM дискін CD-ROM жетегіне енгізіңіз.
- 7 [CD-ROM drives] құсбелгісін таңдап, [Next] түймесін басыңыз.

Келесі экран ашылады.



- 8 [Next] түймесін басыңыз.



[Digital Signature Not Found] диалогтік терезесі ашылса, [Yes] түймесін басыңыз.

Файлдар көшірілгеннен кейін экран төмендегіше өзгереді.



- 9 [Finish] түймесін басыңыз.

Бұл Windows 2000 жүйесімен принтер драйверін орнатуды аяқтайды.

- 10 Компьютерді қайта іске қосыңыз.

## Берілген CD-ROM дискісіз жұмыс істеу

- 6 [Specify a location] таңдап, [Next] түймесін басыңыз.

Экран төмендегіше өзгереді.



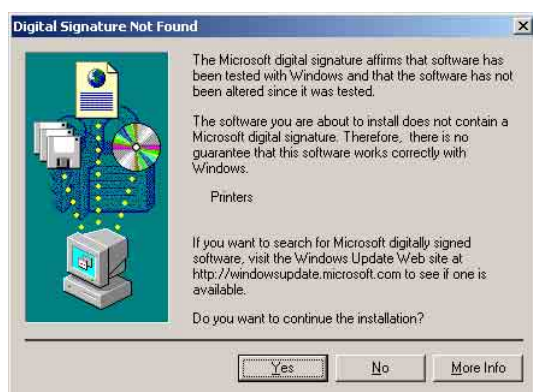
- 7 [Locate File] диалогтік терезесін ашу үшін [Browse] түймесін басыңыз. Сіз жүктеген орнату файлы шығарылған қалтаны көрсетіп, [Locate File] диалогтік терезесін жабу үшін [Open] түймесін басыңыз.

## 8 [OK] түймесін басыңыз.

Экран төмендегіше өзгереді.



## 9 [Next] түймесін басыңыз.



[Digital Signature Not Found] диалогтік терезесі ашылса, [Yes] түймесін басыңыз.

Файлдар көшірілгеннен кейін экран төмендегіше өзгереді.



## 10 [Finish] түймесін басыңыз.

Бұл Windows 2000 жүйесімен принтер драйверін орнатуды аяқтайды.

## 11 Компьютерді қайта іске қосыңыз.

### Ескерту

7 қадамда [Cancel] немесе 8 қадамда [No] таңдалса, кейінгі орнату барысында [Found New Hardware Wizard] диалогтік терезесі пайда болмауы мүмкін. Ондай жағдайда 3 қадамдағы «[Found New Hardware Wizard] диалогтік терезесі пайда болмаса» бөлімінде сипатталған процедураны орындаңыз.

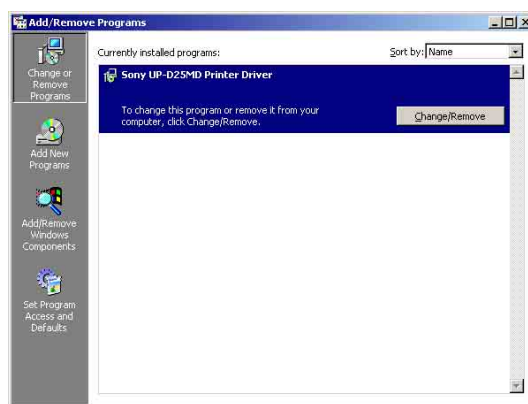
## Принтер драйверін Windows 2000 жүйесінен жою

Бұл бөлім принтер драйверін қалай жоюды сипаттайды.

### Ескерту

Жою процедурасын бастау кезінде принтер компьютерге жалғанбауы керек. [Found New Hardware Wizard] диалогтік терезесі пайда болса, компьютер және принтер аралығындағы кабельді ажыратып, диалогтік терезені жабу үшін барлық экрандардағы [Cancel] түймесін басыңыз және жою процедурасын қайта іске қосыңыз.

- 1 Принтерді өшіріп, компьютер мен принтер аралығындағы кабельді ажыратыңыз.
- 2 Компьютерді іске қосып, жүйе әкімшісі немесе әкімшілер тобының мүшесі ретінде жүйеге кіріңіз.
- 3 [Start] түймесін басып, [Settings] көрсетіңіз және [Control Panel] түймесін басыңыз. Кейін [Add/Remove Programs] түймесін екі рет басыңыз.



- 4** [Currently installed programs] тізімінен принтер драйверін тандап, [Change/Remove] түймесін басыңыз.

Келесі диалогтік терезе пайда болады.



- 5** [Yes] түймесін басыңыз.

Принтер драйвері жойылғанда келесі диалогтік терезе пайда болады.



- 6** [Yes] түймесін басыңыз.

Компьютер қайта іске қосылады.

Бұл принтер драйверін жоюды аяқтайды.