

# Printer Driver

## Ръководство за инсталиране

Това ръководство описва инсталирането на драйвера за принтер за Windows 8, Windows 7, Windows Vista, Windows XP и Windows 2000.

### **Преди да използвате този софтуер**

Преди да използвате този драйвер за принтер прочетете файла "Readme".

---

# Съдържание

<b>Изисквания към работната среда .....</b>	<b>3</b>
<b>За този документ .....</b>	<b>4</b>
<b>Инсталиране на драйвера за принтер в</b>	
<b>Windows 8 .....</b>	<b>4</b>
Преди инсталиране .....	4
Инсталиране в Windows 8 .....	4
Деинсталиране на драйвер за принтер в	
Windows 8 .....	7
<b>Инсталиране на драйвера за принтер в</b>	
<b>Windows 7 .....</b>	<b>8</b>
Преди инсталиране .....	8
Инсталиране в Windows 7 .....	8
Деинсталиране на драйвер за принтер в	
Windows 7 .....	11
<b>Инсталиране на драйвера за принтер в</b>	
<b>Windows Vista .....</b>	<b>12</b>
Преди инсталиране .....	12
Инсталиране в Windows Vista .....	13
Деинсталиране на драйвер за принтер в	
Windows Vista .....	15
<b>Инсталиране на драйвера за принтер в</b>	
<b>Windows XP .....</b>	<b>16</b>
Преди инсталиране .....	16
Инсталиране в Windows XP .....	17
Деинсталиране на драйвера за принтер в	
Windows XP .....	18
<b>Инсталиране на драйвера за принтер в</b>	
<b>Windows 2000 .....</b>	<b>19</b>
Преди инсталиране .....	19
Инсталиране в Windows 2000 .....	20
Деинсталиране на драйвера за принтер в	
Windows 2000 .....	22

Microsoft и Windows са регистрирани търговски марки на Microsoft Corporation.  
Други имена на фирми и продукти, упоменати в  
в това ръководство, са също търговски марки и  
регистрирани търговски марки.

# Изисквания към работната среда

За да използвате драйвера за принтер, на вашия компютър трябва да работи една от операционните системи по-долу.

- Компютър с Microsoft Windows 8
- Компютър с Microsoft Windows 7
- Компютър с Microsoft Windows Vista
- Компютър с Microsoft Windows XP Professional/Home Edition
- Компютър с Microsoft Windows 2000 Professional

За информация относно съвместимите с принтера операционни системи разгледайте диаграмата със съвместими операционни системи на уеб сайта на Sony.

[http://www.sony.net/Products/DP-driver/os/win\\_mp.html](http://www.sony.net/Products/DP-driver/os/win_mp.html)

## 3а USB 2.0

- Принтерът отговаря на спецификациите на USB 2.0.
- USB 2.0 има пълна обратна съвместимост с USB 1.1.
- USB 2.0 поддържа работа с конвенционална Full (ниска) и висока скорост.
- В USB 1.1 среда са възможни свързване и работа с Full скорост. За високоскоростна работа трябва да бъдат изпълнени следните изисквания.
  - Компютър  
Компютър, поддържащ високоскоростен USB (USB 2.0 съвместим)\*
  - Операционна система  
Windows 8, Windows 7, Windows Vista, Windows XP Professional/Home Edition или Windows 2000 Professional
  - USB 2.0 драйвер  
Драйвер на USB 2.0 устройства, създаден от Microsoft Corporation (не се гарантира работа с други USB 2.0 драйвери.)
  - Сертифициран за USB 2.0 кабел

\* Не може да се гарантира съвместимост с всички USB 2.0 устройства, USB 2.0 разширителни платки, или удължителни платки.

Работете при следните настройки на екрана:

- Разделителна способност на дисплея SVGA (800 × 600) или по-висока
- Размер на знаците по подразбиране  
Windows 2000: По-малки  
Windows XP: Нормален размер (96 т/инч)  
Windows Vista: Мащаб по подразбиране (96 т/инч) – побира повече информация  
Windows 8 или Windows 7: По-малки – 100% (препоръчително)

### Забележка

Когато принтерът е свързан и включен, се постарайте компютърът да не може да преминава в спящ режим, режим на готовност (прекъсване) или хибернация. Иначе не се гарантира правилна работа.

---

## За този документ

Обяснението на операциите с Control Panel в този документ предполага Windows XP или Windows Vista в Classic View. За да превключите на Classic View, щракнете върху [Start], изберете [Control Panel] и щракнете върху [Switch to Classic View] в Control Panel Properties, показани отляво на екрана.

Показаните в това ръководство съобщения на екрана предполагат, че е свързан принтер UP-D25MD. Ако използвате различен модел принтер, заменете всяка поява на “UP-D25MD” с името на модела на вашия принтер, докато четете съобщенията на екрана в това ръководство.

Това ръководство обяснява как да се инсталира и деинсталира драйвера на принтера на компютри, работещи със следните операционни системи: Microsoft Windows 8, Windows 7, Windows Vista, Windows XP и Windows 2000. Следвайте инструкциите за вашата операционна система.

---

## Инсталиране на драйвера за принтер в Windows 8

---

### Преди инсталиране

#### Забележка

Не свързвайте принтера към компютъра, преди да инсталирате драйвера на принтера. Ако принтерът е свързан преди това, може да не се разпознае от компютъра.

### За актуализациите на версията

Ако актуализирате драйвер за принтер, деинсталирайте предишния драйвер за принтер преди да започнете инсталирането. За подробности относно процедурата по деинсталирането на драйвера за принтер, вж. раздел “Деинсталиране на драйвер за принтер в Windows 8” в това ръководство.

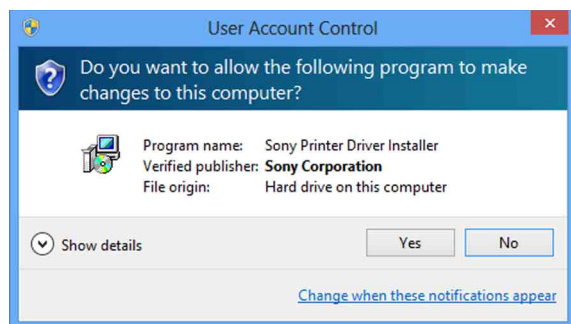
Ако инсталирането е неуспешно или се отмени, рестартирайте компютъра си преди да пристъпите отново към инсталиране.

---

### Инсталиране в Windows 8

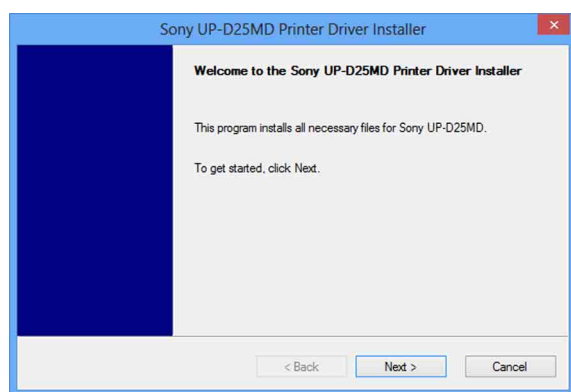
- 1 Включете компютъра и влезте в системата като системен администратор или член на групата на администраторите.
- 2 Стартирайте “Setup.exe”, който можете да намерите в папката “PrinterDriver\Win8” в доставения CD-ROM (или сте изтеглили от уебсайта на Sony).

Появява се диалоговият прозорец [User Account Control].



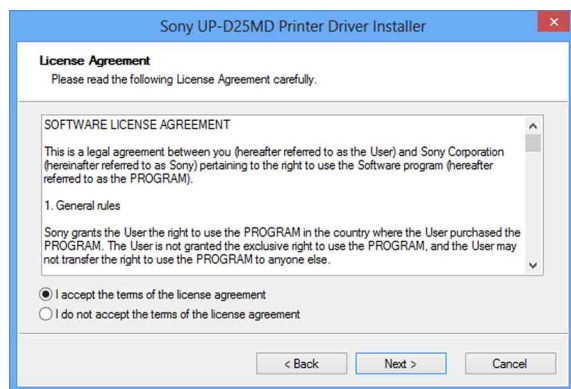
3 Щракнете върху [Yes].

Появява се диалоговият прозорец по-долу.



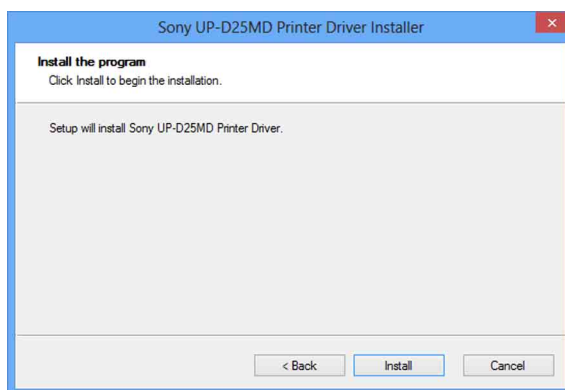
4 Щракнете върху [Next].

Появява се лицензионното споразумение за краен потребител.



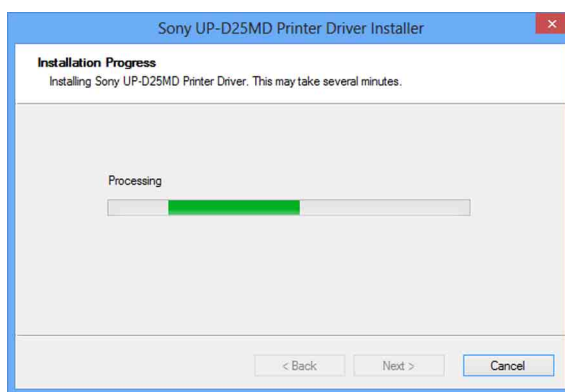
5 Изберете [I accept the terms of the license agreement], и щракнете върху [Next].

Появява се диалоговият прозорец по-долу.



6 Щракнете върху [Install].

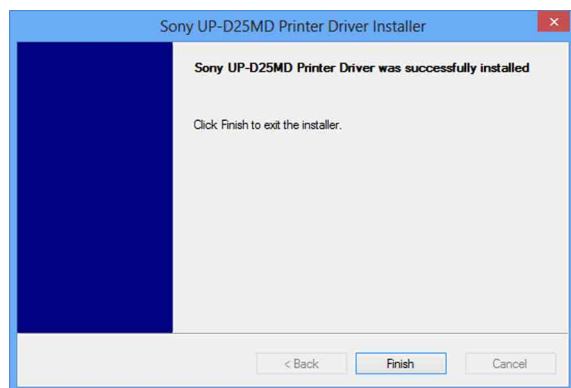
Инсталацията започва. Състоянието на инсталацията се появява в диалоговия прозорец по време на инсталирането.



Ако по време на инсталацията се появи следният диалогов прозорец, щракнете върху [Install].



След приключване на инсталацията се появява следният диалогов прозорец.



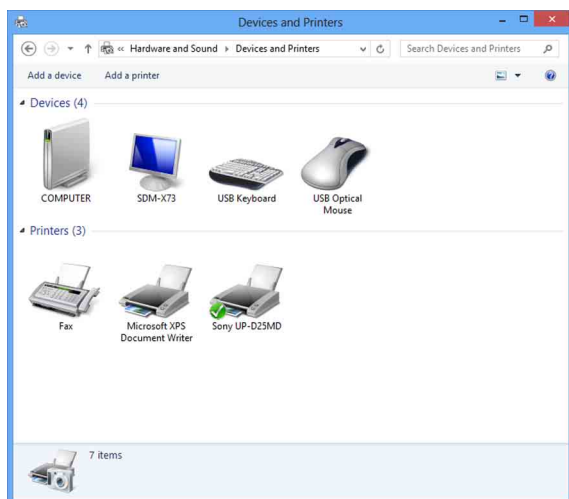
**7** Щракнете върху [Finish].

**8** Свържете принтера към компютъра.

Това завършва инсталирането на драйвера за принтера.

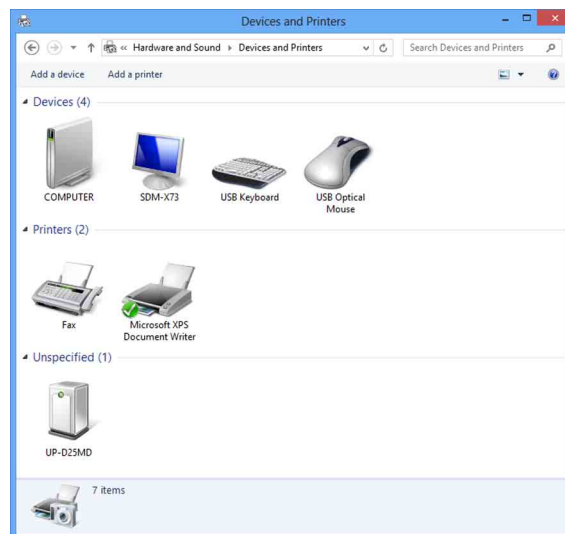
Можете да щракнете върху [Settings], да изберете [Control Panel], след това [View devices and printers], за да проверите дали принтерът е разпознат от компютъра.

Ако принтерът е разпознат от компютъра, трябва да се появи следната икона на принтер в [Printers].



## Ако компютърът не разпознава принтера

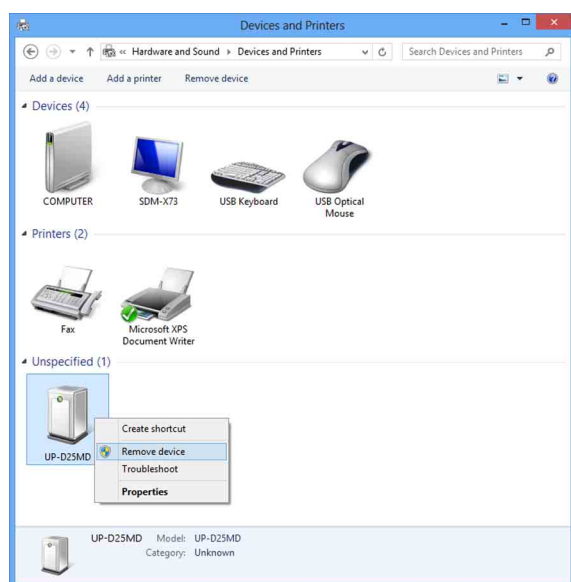
Ако свържете принтера към компютъра преди инсталирането на драйвера на принтера, принтерът може да се появи в [Unspecified], вместо в [Printers]. В този случай принтерът не е разпознат от компютъра и не може да се използва.



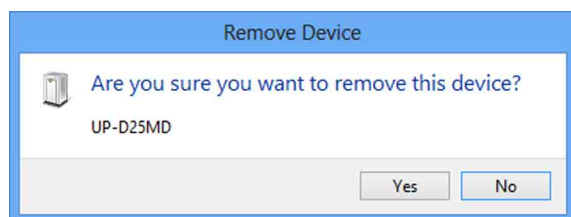
В такива случаи обновете драйвера на принтера, както следва.

- 1** Уверете се, че принтерът, за който ще се инсталира драйверът за принтер, е включен и свързан с компютъра. (По същото време не трябва да са свързани други USB принтери или предишно инсталирани принтери.)
- 2** Щракнете върху [Settings], изберете [Control Panel], след което изберете [View devices and printers].

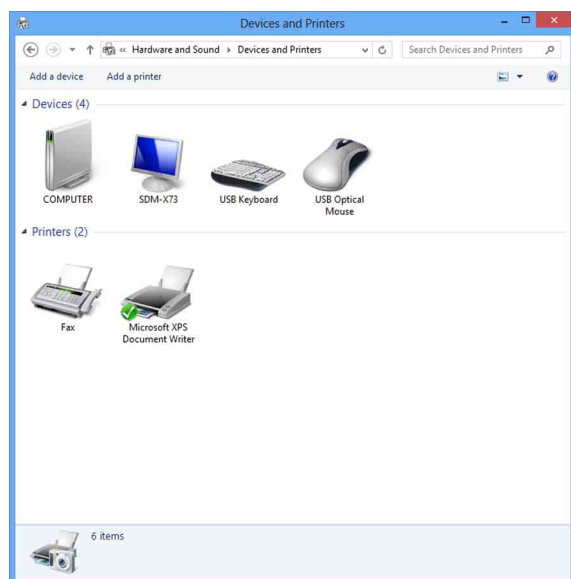
- 3 Щракнете с десния бутон върху иконата на принтер от [Unspecified], след което изберете [Remove device].



- 4 Когато се появи диалоговият прозорец по-долу, щракнете върху [Yes].



- 5 Принтерът от [Unspecified] във [View devices and printers] е премахнат.



- 6 Откачете кабела, свързващ принтера с компютъра.

- 7 Ако не сте инсталирали драйвера на принтера, изпълнете стъпките в “Инсталиране в Windows 8” за инсталиране на драйвера на принтера.

- 8 Свържете принтера с компютъра.

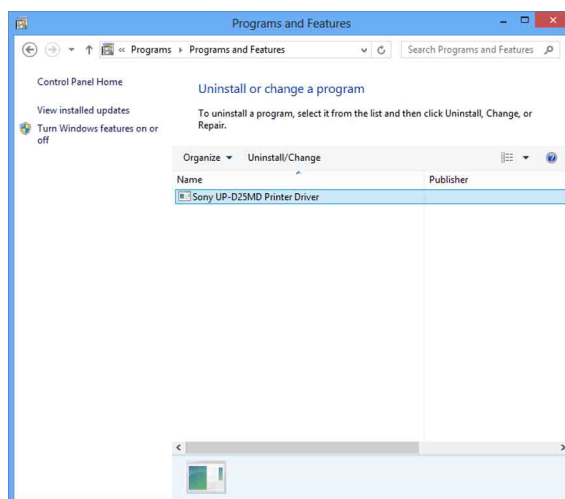
Това завършва обновяването на драйвера за принтера.

## Деинсталиране на драйвер за принтер в Windows 8

### Забележка

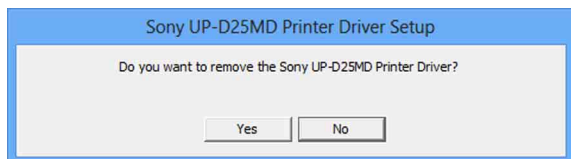
Не забравяйте да разкачите принтера от компютъра и да изключите компютъра преди началото на процедурата за деинсталиране. Ако се появи диалоговият прозорец [Found New Hardware], откачете кабела между компютъра и принтера, щракнете върху [Cancel] и затворете диалоговия прозорец. След това стартирайте повторно процедурата за деинсталиране.

- 1 Изключете принтера и откачете кабела, който го свързва с компютъра.
- 2 Включете компютъра и влезте в системата като системен администратор или член на групата на администраторите.
- 3 Щракнете върху [Settings], изберете [Control Panel] и след това изберете [Uninstall a program].



- 4 Изберете драйвера за принтера от списъка [Uninstall or change a program] и след това щракнете върху [Uninstall/Change].

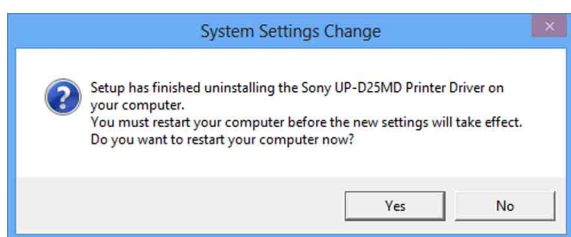
Появява се диалоговият прозорец по-долу.



- 5 Щракнете върху [Yes].

Деинсталацията започва.

След приключване на деинсталацията се появява следният диалогов прозорец.



- 6 Щракнете върху [Yes].

Компютърът се рестартира.

Това завършва деинсталирането на драйвера за принтера.

## Инсталиране на драйвера за принтер в Windows 7

### Преди инсталиране

#### Забележка


Не свързвайте принтера към компютъра, преди да инсталирате драйвера на принтера. Ако принтерът е свързан преди това, може да не се разпознае от компютъра.

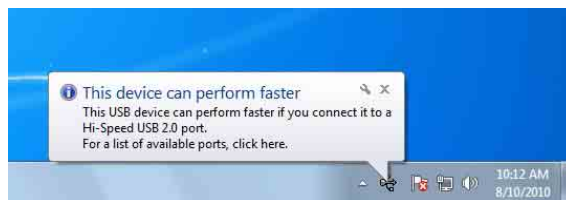
### За актуализациите на версията

Ако актуализирате драйвер за принтер, деинсталирайте предишния драйвер за принтер преди да започнете инсталирането. За подробности относно процедурата по деинсталирането на драйвера за принтер, вж. раздел “Деинсталиране на драйвер за принтер в Windows 7” в това ръководство.

Ако инсталирането е неуспешно или се отмени, рестартирайте компютъра си преди да пристъпите отново към инсталиране.

### USB 2.0 връзка

Принтерът отговаря на спецификациите на USB 2.0. Но ако вашият компютър или USB концентратор не са USB 2.0-съвместими, се появява съобщението по-долу, когато свържете принтера. Щракнете върху , за да затворите съобщението.

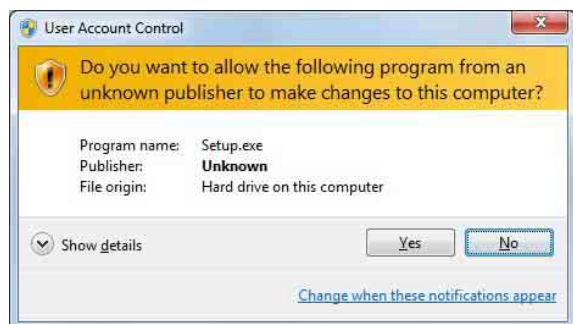


### Инсталиране в Windows 7

- 1 Включете компютъра и влезте в системата като системен администратор или член на групата на администраторите.
- 2 Стартирайте “Setup.exe”, който можете да намерите в папката “PrinterDriver\Win7” в доставения CD-ROM (или сте изтеглили от уебсайта на Sony).

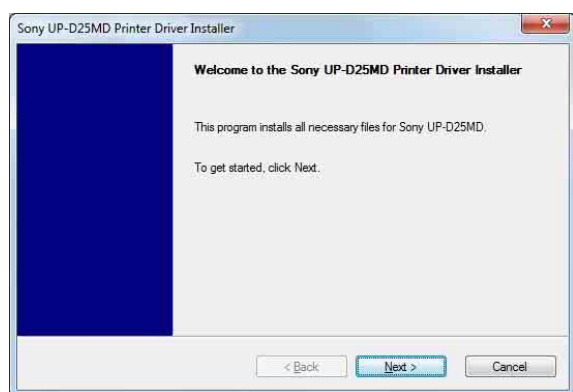


Появява се диалоговият прозорец [User Account Control].



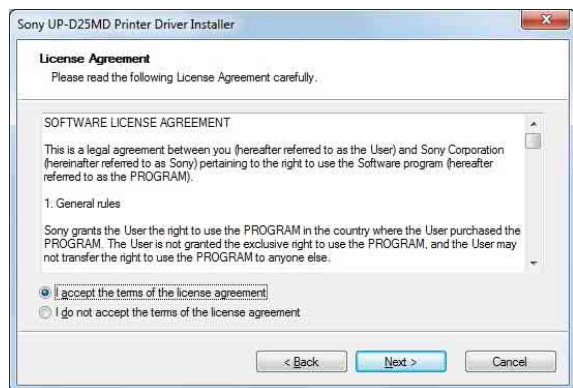
3 Щракнете върху [Yes].

Появява се диалоговият прозорец по-долу.



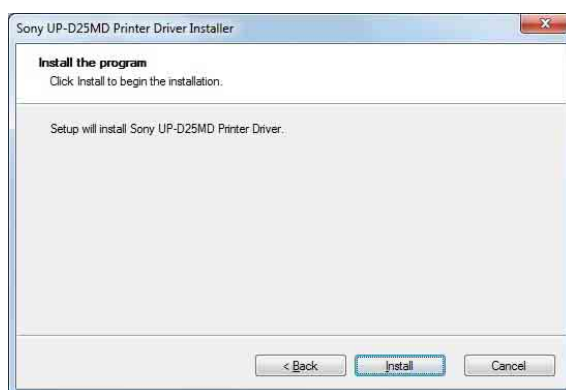
4 Щракнете върху [Next].

Появява се лицензионното споразумение за краен потребител.



5 Изберете [I accept the terms of the license agreement], и щракнете върху [Next].

Появява се диалоговият прозорец по-долу.



6 Щракнете върху [Install].

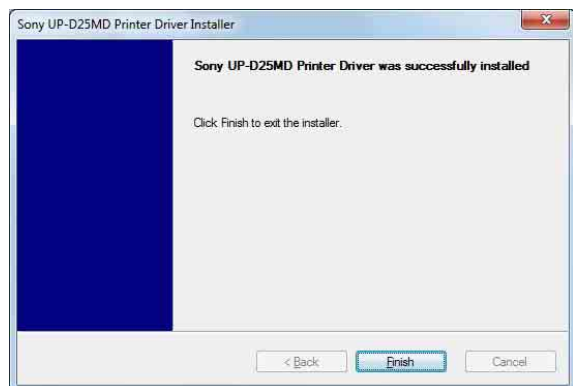
Инсталацията започва. Състоянието на инсталацията се появява в диалоговия прозорец по време на инсталирането.



Ако по време на инсталацията се появи следният диалогов прозорец, щракнете върху [Install this driver software anyway].



След приключване на инсталацията се появява следният диалогов прозорец.



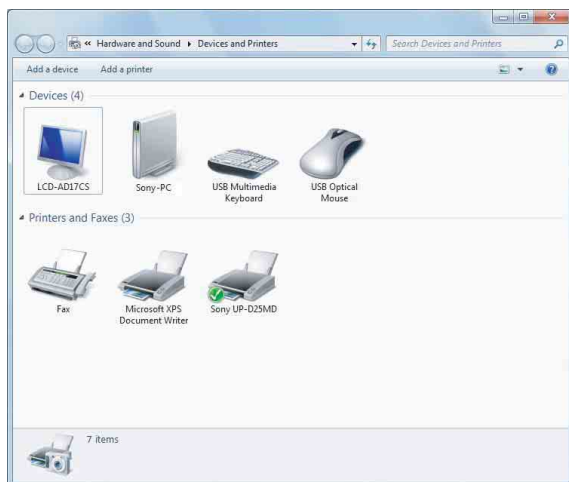
**7** Щракнете върху [Finish].

**8** Свържете принтера към компютъра.

Това завършва инсталирането на драйвера за принтера.

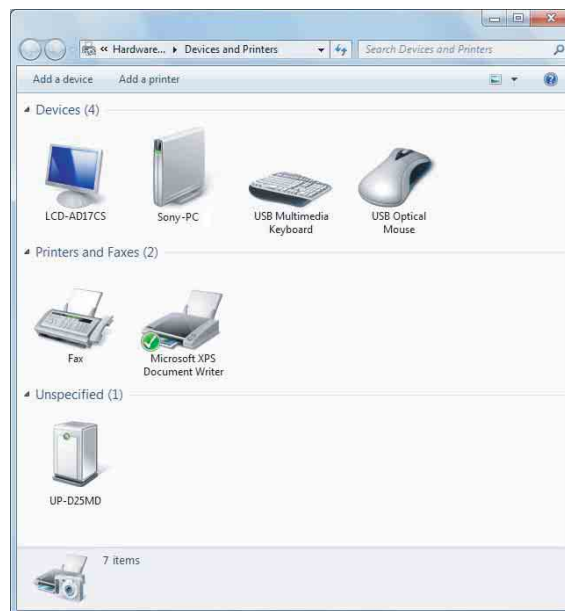
Можете да щракнете върху [Start], да изберете [Control Panel], след това [View devices and printers], за да проверите дали принтерът е разпознат от компютъра.

Ако принтерът е разпознат от компютъра, трябва да се появи следната икона на принтер в [Printers and Faxes].



## Ако компютърът не разпознава принтера

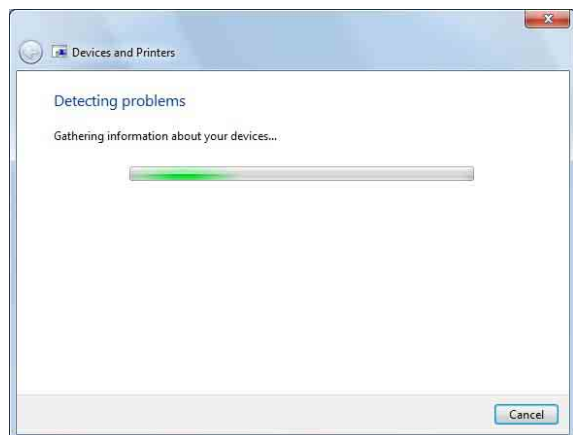
Ако свържете принтера към компютъра преди инсталирането на драйвера на принтера, принтерът може да се появи в [Unspecified], вместо в [Printers and Faxes]. В този случай принтерът не е разпознат от компютъра и не може да се използва.



В такива случаи обновете драйвера на принтера, както следва.

- 1** Откачете кабела между принтера и компютъра.
- 2** Ако не сте инсталирали драйвера на принтера, изпълнете стъпките в “Инсталиране в Windows 7”, за да го инсталирате.
- 3** Свържете принтера към компютъра.
- 4** Щракнете върху [Start], изберете [Control Panel] и след това изберете [View devices and printers].
- 5** Щракнете с десния бутон върху иконата на принтер от [Unspecified], след което изберете [Troubleshoot].

Появява се диалоговият прозорец по-долу.

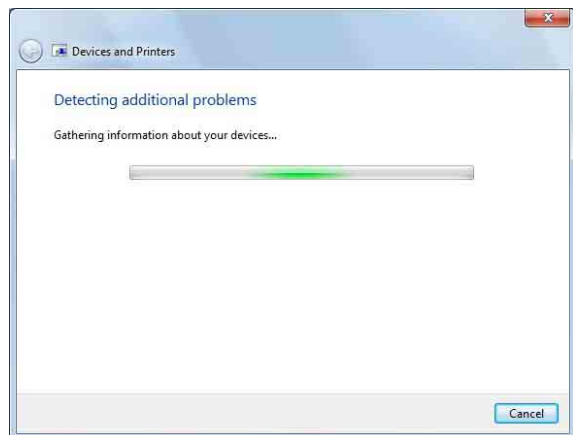


След малко екранът се сменя, както следва.

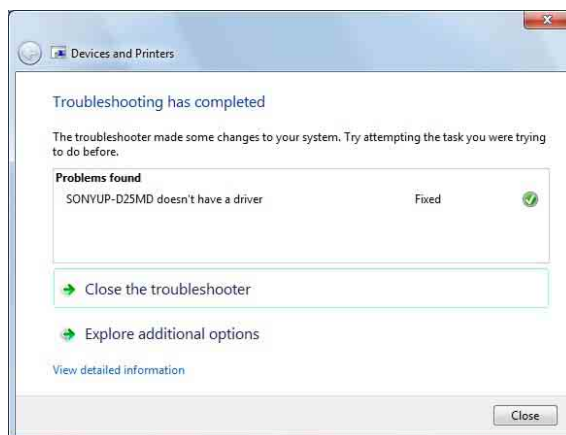


## 6 Щракнете върху [Apply this fix].

Появява се диалоговият прозорец по-долу.



След малко екранът се сменя, както следва.



## 7 Щракнете върху [Close].

Това завършва обновяването на драйвера за принтера.

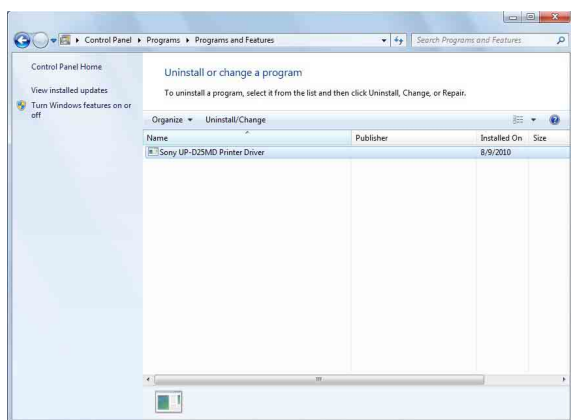
# Деинсталиране на драйвер за принтер в Windows 7

### Забележка

Разкачете принтера от компютъра преди началото на процедурата за деинсталиране. Ако се появи диалоговият прозорец [Found New Hardware], откачете кабела между компютъра и принтера, щракнете върху [Cancel] и затворете диалоговия прозорец. След това стартирайте повторно процедурата за деинсталиране.

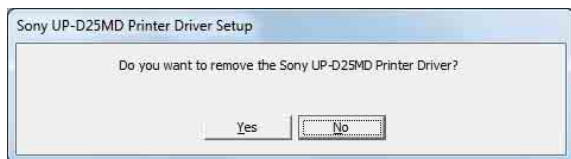
- 1 Изключете принтера и откачете кабела, който го свързва с компютъра.
- 2 Включете компютъра и влезте в системата като системен администратор или член на групата на администраторите.

- 3 Щракнете върху [Start], изберете [Control Panel] и след това изберете [Uninstall a program].



- 4 Изберете драйвера за принтера от списъка [Uninstall or change a program] и след това щракнете върху [Uninstall/Change].

Появява се диалоговият прозорец по-долу.



- 5 Щракнете върху [Yes].

Деинсталацията започва.

След приключване на деинсталацията се появява следният диалогов прозорец.



- 6 Щракнете върху [Yes].

Компютърът се рестартира.

Това завършва деинсталирането на драйвера за принтера.

## Инсталиране на драйвера за принтер в Windows Vista


### Преди инсталиране

#### За актуализациите на версията

Ако актуализирате драйвер за принтер, деинсталирайте предишния драйвер за принтер преди да започнете инсталирането. За подробности относно процедурата по деинсталирането на драйвера за принтер, вж. раздел “Деинсталиране на драйвер за принтер в Windows Vista” в това ръководство.

Ако инсталирането е неуспешно или се отмени, рестартирайте компютъра си преди да пристъпите отново към инсталиране.

### USB 2.0 връзка

Принтерът отговаря на спецификациите на USB 2.0. Но ако вашият компютър или USB концентратор не са USB 2.0-съвместими, се появява съобщението по-долу, когато свържете принтера. Щракнете върху , за да затворите съобщението.



## Инсталиране в Windows Vista

- 1 Свържете принтера (само един), за който искате да инсталирате драйвера, с компютъра.
- 2 Включете свързания принтер.
- 3 Включете компютъра и влезте в системата като системен администратор или член на групата на администраторите.

Появява се диалоговият прозорец [Found New Hardware].

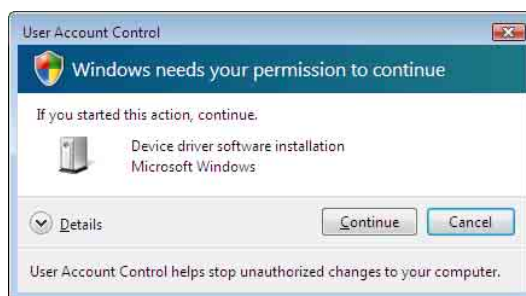


Ако се появи съобщението “Device driver software was not successfully installed”, а не се появи диалоговият прозорец [Found New Hardware], опитайте да откачите и свържете USB кабела отново. Ако диалоговият прозорец [Found New Hardware] продължава да не се появява, изпълнете описаните по-долу стъпки с включен и свързан с компютъра принтер, за който се инсталира драйверът за принтер. (В този момент не трябва да са свързани всякакви USB принтери или инсталирани преди това принтери.)

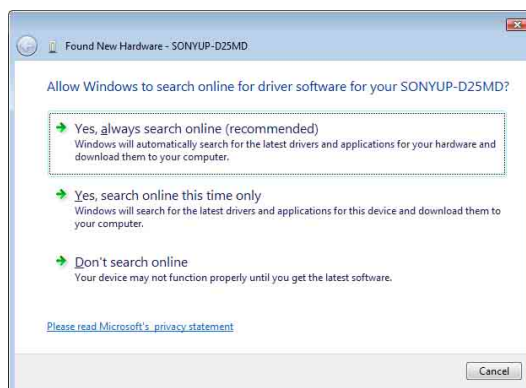
- ① Щракнете върху [Start] и изберете [Control Panel].
- ② Щракнете двукратно върху [System].
- ③ Щракнете върху [Device Manager].  
Появява се диалоговият прозорец [User Account Control].
- ④ Щракнете върху [Continue].  
Появява се прозорецът [Device Manager].
- ⑤ Щракнете върху [+] вляво на [Universal Serial Bus controllers].
- ⑥ Изберете [USB Printing support] и след това изберете [Uninstall] от меню [Action].
- ⑦ Рестартирайте компютъра.  
Появява се диалоговият прозорец [Found New Hardware].

- 4 Щракнете върху [Locate and install driver software (recommended)].

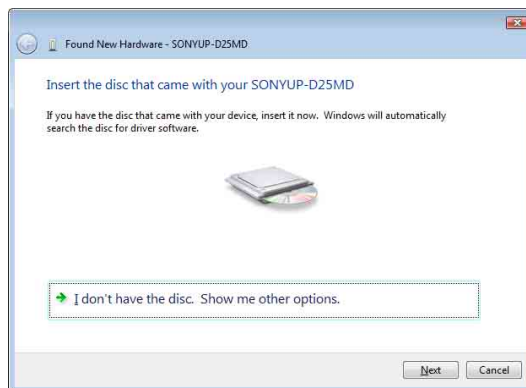
Появява се диалоговият прозорец по-долу.



- 5 Щракнете върху [Continue].
- 6 Щракнете върху [Don't search online], ако се появи диалоговият прозорец по-долу.



Екранът се сменя както следва.



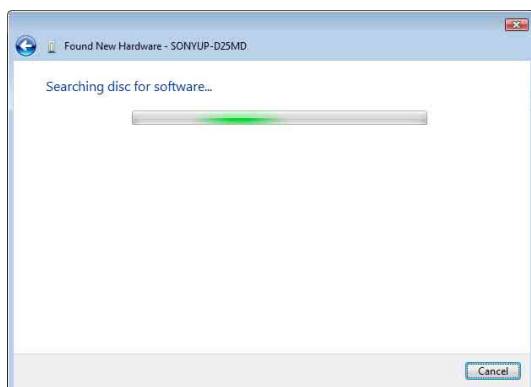
От тук процедурата е различна в зависимост от това дали използвате доставения CD-ROM или не (ако сте изтеглили драйвера онлайн).



## Процедура с доставения CD-ROM

- 7 Поставете доставения CD-ROM в CD-ROM устройството.

Екранът се сменя както следва.

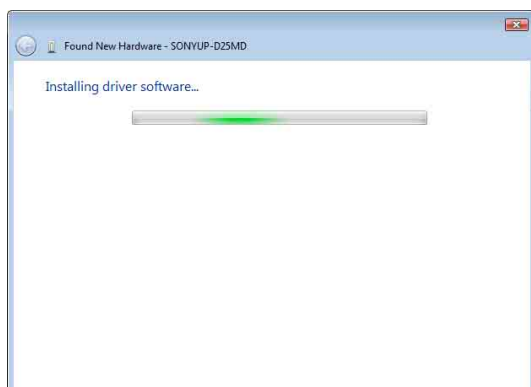


След като приключи търсенето на софтуер, се появява диалоговият прозорец по-долу.

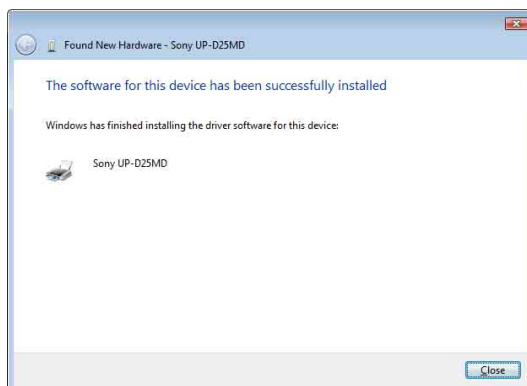


- 8 Щракнете върху [Install this driver software anyway].

Диалоговият прозорец се затваря и се появява диалоговият прозорец [Found New Hardware].



След като се копират файловете, екранът се сменя както следва.



- 9 Щракнете върху [Close].

Това завършва инсталирането на драйвера за принтера.

## Процедура без доставения CD-ROM

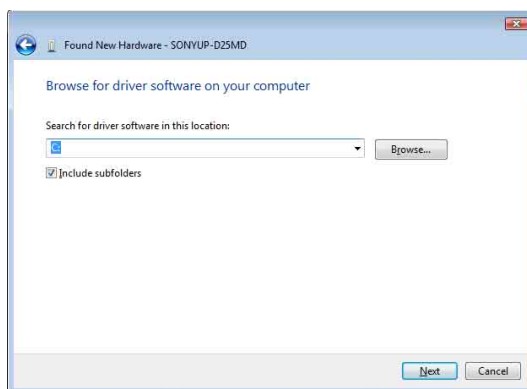
- 7 Щракнете върху [I don't have the disc. Show me other options].

Екранът се сменя както следва.



- 8 Щракнете върху [Browse my computer for driver software (advanced)].

Екранът се сменя както следва.



**9** Щракнете върху [Browse], за да отворите диалоговия прозорец [Browse For Folder]. Укажете папката, в която е разархивиран инсталационният файл, който сте изтеглили и след това щракнете върху [OK], за да затворите диалоговия прозорец [Browse For Folder].

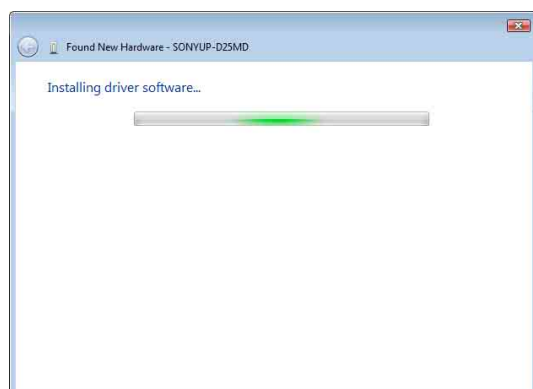
**10** Щракнете върху [Next].

Появява се диалоговият прозорец по-долу.

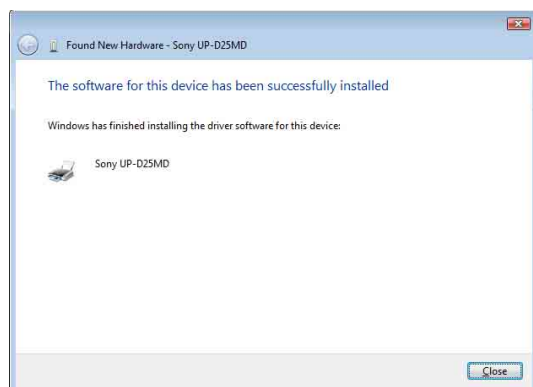


**11** Щракнете върху [Install this driver software anyway].

Диалоговият прозорец се затваря и се появява диалоговият прозорец [Found New Hardware].



След като се копират файловете, екранът се сменя както следва.



**12** Щракнете върху [Close].

Това завършва инсталирането на драйвера за принтера.

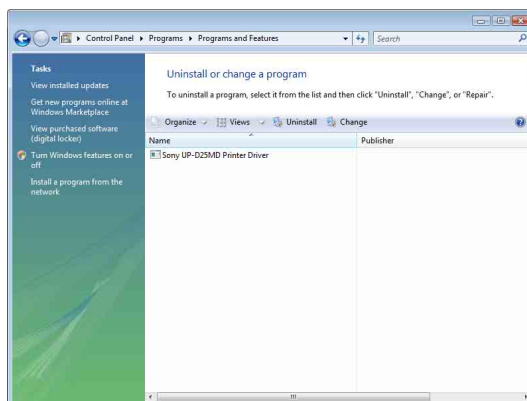
## Деинсталиране на драйвер за принтер в Windows Vista

Този раздел описва как да деинсталирате драйвера за принтера.

### Забележка

Когато се започва процедурата за деинсталиране, принтерът не трябва да е свързан с компютъра. Ако се появи диалоговият прозорец [Found New Hardware], откачете кабела между компютъра и принтера, щракнете върху [Cancel] на всички екрани, за да затворите диалоговия прозорец и след това започнете още веднъж процедурата за деинсталиране.

- 1 Изключете принтера и откачете кабела между компютъра и принтера.
- 2 Включете компютъра и влезте в системата като системен администратор или член на групата на администраторите.
- 3 Щракнете върху [Start], изберете [Control Panel] и след това изберете [Programs and Features].



- 4 Изберете драйвера за принтера от списъка [Uninstall or change a program] и след това щракнете върху [Uninstall/Change].



- 5 Щракнете върху [Continue].



- 6 Щракнете върху [Yes].

Когато драйверът за принтер е деинсталиран, се появява диалоговият прозорец по-долу.



- 7 Щракнете върху [Yes].

Компютърът се рестартира.

Това завършва деинсталирането на драйвера за принтера.

## Инсталиране на драйвера за принтер в Windows XP

### Преди инсталиране

#### За актуализациите на версията

Ако актуализирате драйвер за принтер, деинсталирайте предишния драйвер за принтер преди да започнете инсталирането. За подробности относно процедурата по деинсталирането на драйвера за принтер, вж. раздел “Деинсталиране на драйвера за принтер в Windows XP” в това ръководство.

Ако инсталирането е неуспешно или се отмени, рестартирайте компютъра си преди да пристъпите отново към инсталиране.

#### Забележка

Рестартирайте компютъра си след инсталиране или деинсталиране на драйвера за принтер. Ако не рестартирате, резултатът може да е нестабилна работа.

### USB 2.0 връзка

Принтерът е съвместим с USB 2.0. Но ако вашият компютър или USB концентратор не са USB 2.0-съвместими, се появява съобщението по-долу, когато свържете принтера. Щракнете върху , за да затворите съобщението.

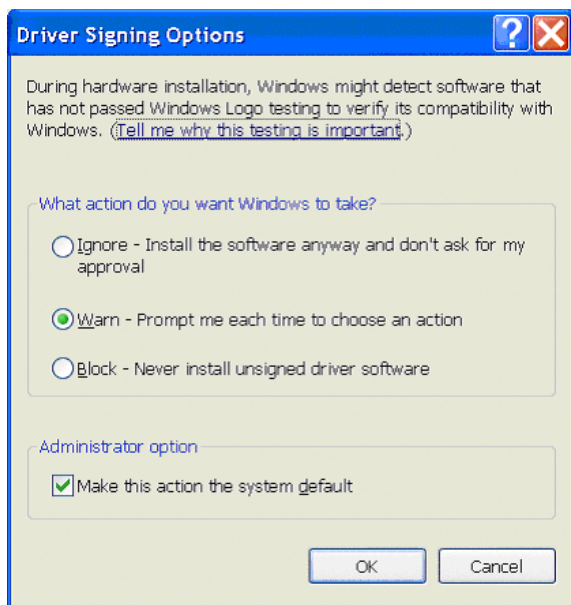


### За опциите за подписване на драйвери

Настоящият драйвер за принтер не е преминал проверката за съвместимост с Windows и затова, когато инсталирате драйвера, може да се появи съобщение за грешка, което не ви позволява да инсталирате драйвера.

В диалоговия прозорец [Driver Signing Options] изберете [Ignore] или [Warn] в груповото поле [What action do you want Windows to take?]. Ако изберете [Block], не можете да инсталирате драйвера за принтера.





Отворете диалоговия прозорец [Driver Signing Options] както следва:

- ① В менюто [Start] щракнете върху [Control Panel].
- ② Щракнете двукратно върху [System]. Отваря се диалоговият прозорец [System Properties].
- ③ Щракнете върху раздела [Hardware].
- ④ Щракнете върху бутона [Driver Signing].

Всички обяснения в това ръководство предполагат, че настройката в този диалогов прозорец е [Warn].

## Инсталиране в Windows XP

- 1** Свържете принтера (само един), за който искате да инсталирате драйвера, с компютъра.
- 2** Включете свързания принтер.
- 3** Включете компютъра и след това влезте в системата като системен администратор или член на групата на администраторите.

Отваря се диалоговият прозорец [Found New Hardware Wizard].



- Ако се появи същият диалогов прозорец [Found New Hardware Wizard] като в стъпка **3**, продължете към стъпка **4**.
  - Ако се появи диалогов прозорец [Found New Hardware Wizard] различен от този в стъпка **3**, продължете към стъпка **5**.
  - Ако не се появи диалоговият прозорец [Found New Hardware Wizard], изпълнете операциите по-долу докато принтерът, на който се инсталира драйвер, е все още включен и свързан с компютъра. (В този момент не трябва да са свързани всякакви USB принтери или инсталирани преди това принтери.)
- ① В менюто [Start] щракнете върху [Control Panel].
  - ② Щракнете двукратно върху [System]. Отваря се диалоговият прозорец [System Properties].
  - ③ Щракнете върху раздела [Hardware].
  - ④ Щракнете върху бутона [Device Manager]. Отваря се прозорецът [Device Manager].
  - ⑤ Щракнете върху [+] вляво на [Universal Serial Bus controllers].
  - ⑥ Щракнете с десния бутон върху [USB Printing support] и отворете [Properties]. Потвърдете, че името на модела на текущо свързания принтер е избрано за [Location] и след това изберете [Uninstall] от менюто [Action].
  - ⑦ Рестартирайте компютъра. След като се стартира Windows XP, се отваря диалоговият прозорец [Found New Hardware Wizard].

- 4 Щракнете върху [No, not this time] и след това върху [Next].



- 5 Изберете [Install from a list or specific location (Advanced)] и след това щракнете върху бутона [Next].

Отваря се екранът по-долу.



- 6 Укажете местоположението на инсталационния файл на драйвера за принтера. Процедурата е различна в зависимост от това дали използвате доставения CD-ROM или не (ако сте изтеглили драйвера онлайн).

#### Процедура с доставения CD-ROM

Изберете [Search for the best driver in these locations] и [Search removable media (floppy, CD-ROM...)] и след това поставете доставения CD-ROM в CD-ROM устройството.

#### Процедура без доставения CD-ROM

Изберете [Search for the best driver in these locations] и [Include this location in the search] и след това щракнете върху [Browse], за да отворите диалоговия прозорец [Browse For Folder]. Укажете папката, в която е разархивиран инсталационният файл, който сте изтеглили и след това щракнете върху [OK], за да затворите диалоговия прозорец [Browse For Folder].

- 7 Щракнете върху бутона [Next].

Отваря се диалоговият прозорец по-долу.



- 8 Щракнете върху бутона [Continue Anyway].

След като се копират файловете, се отваря екранът по-долу.



- 9 Щракнете върху бутона [Finish].

Това завършва инсталирането на драйвера за принтер с Windows XP.

- 10 Рестартирайте компютъра.

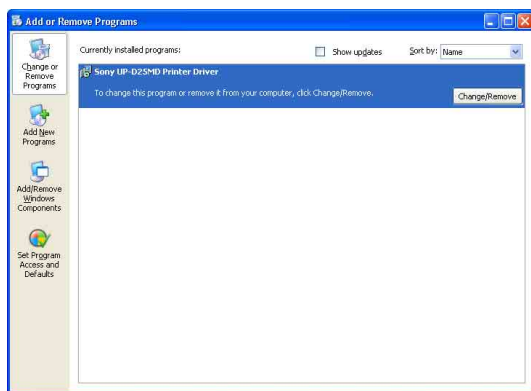
## Деинсталиране на драйвера за принтер в Windows XP

Този раздел описва как да деинсталирате драйвера за принтера.

### Забележка

Когато се започва процедурата за деинсталиране, принтерът не трябва да е свързан с компютъра. Ако се появи диалоговият прозорец [Found New Hardware Wizard], откачете кабела между компютъра и принтера, щракнете върху [Cancel] на всички екрани, за да затворите диалоговия прозорец и след това започнете още веднъж процедурата за деинсталиране.

- 1 Изключете принтера и откачете кабела между компютъра и принтера.
- 2 Включете компютъра и влезте в системата като системен администратор или член на групата на администраторите.
- 3 Щракнете върху [Start], изберете [Control Panel] и след това изберете [Add or Remove Programs].



- 4 Изберете драйвера за принтера от списъка [Currently installed programs] и след това щракнете върху [Change/Remove].

Отваря се екранът по-долу.



- 5 Щракнете върху [Yes].

Когато драйверът за принтер е деинсталиран, се появява диалоговият прозорец по-долу.



- 6 Щракнете върху [Yes].

Компютърът се рестартира.

Това завършва деинсталирането на драйвера за принтера.

# Инсталиране на драйвера за принтер в Windows 2000

## Преди инсталиране

### За актуализациите на версията

Ако актуализирате драйвер за принтер, деинсталирайте предишния драйвер за принтер преди да започнете инсталирането. За подробности относно процедурата по деинсталирането на драйвера за принтер, вж. раздел “Деинсталиране на драйвера за принтер в Windows 2000” в това ръководство.

Ако инсталирането е неуспешно или се отмени, рестартирайте компютъра си преди да пристъпите отново към инсталиране.

### Забележка

Рестартирайте компютъра си след инсталиране или деинсталиране на драйвера за принтер. Ако не рестартирате, резултатът може да е нестабилна работа.

### За опциите за подписване на драйвери

Този драйвер за принтер не е преминал проверката за съвместимост с Windows и затова, ако по време на инсталирането се появи съобщение за грешка, може да не бъде възможно инсталиране.

Уверете се, че [Ignore] или [Warn] са избрани в [File signature verification] в диалоговия прозорец [Driver Signing Options]. Не можете да инсталирате драйвера за принтер, ако е избрано [Block].

Отворете диалоговия прозорец [Driver Signing Options] както следва:

- ① В менюто [Start] посочете към [Settings] и след това щракнете върху [Control Panel].
- ② Щракнете двукратно върху бутона [System]. Отваря се диалоговият прозорец [System Properties].
- ③ Щракнете върху раздела [Hardware].
- ④ Щракнете върху бутона [Driver Signing].



Всички обяснения в това ръководство предполагат, че настройката в този диалогов прозорец е [Warn].

## Инсталиране в Windows 2000

- 1 Свържете принтера (само един), за който искате да инсталирате драйвера, с компютъра.
- 2 Включете свързания принтер.
- 3 Включете компютъра и след това влезте в системата като системен администратор или член на групата на администраторите.

След като се стартира Windows 2000, се отваря диалоговият прозорец [Found New Hardware Wizard].



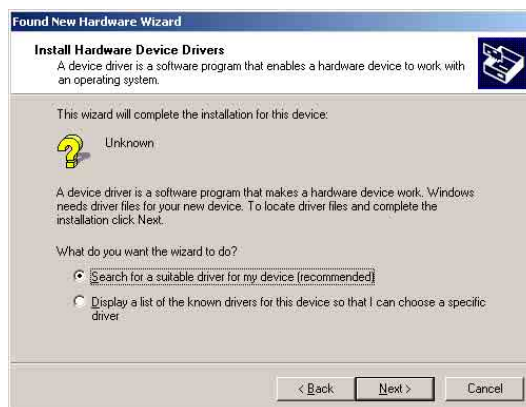
### Ако не се появи диалоговият прозорец [Found New Hardware Wizard]

Изпълнете операциите по-долу докато принтерът, на който се инсталира драйвер, е все още включен и свързан с компютъра. (В този момент не трябва да са свързани всякакви USB принтери или инсталирани преди това принтери.)

- ① В менюто [Start] посочете към [Settings] и след това щракнете върху [Control Panel].
- ② Щракнете двукратно върху [System]. Отваря се диалоговият прозорец [System Properties].
- ③ Щракнете върху раздела [Hardware].
- ④ Щракнете върху бутона [Device Manager]. Отваря се прозорецът [Device Manager].
- ⑤ Щракнете върху [+] вляво на [Universal Serial Bus controllers].
- ⑥ Щракнете с десния бутон върху [USB Printing support] и отворете [Properties]. Потвърдете, че името на модела на текущо свързания принтер е избрано за [Location] и след това изберете [Uninstall] от менюто [Action].
- ⑦ Рестартирайте компютъра. След като се стартира Windows 2000, се отваря диалоговият прозорец [Found New Hardware Wizard].

- 4 Щракнете върху бутона [Next].

Отваря се екранът по-долу.





- 5 Изберете [Search for a suitable driver for my device (recommended)] и след това щракнете върху бутона [Next].

Отваря се екранът по-долу.



## Процедура с доставения CD-ROM

- 6 Поставете предоставения CD-ROM в CD-ROM устройството.
- 7 Изберете квадратчето за отмятане [CD-ROM drives] и след това щракнете върху бутона [Next].

Отваря се екранът по-долу.



- 8 Щракнете върху бутона [Next].



Ако се отвори диалоговият прозорец [Digital Signature Not Found], щракнете върху бутона [Yes].

След като се копират файловете, екранът се сменя както следва.



- 9 Щракнете върху бутона [Finish].

Това завършва инсталирането на драйвера за принтер с Windows 2000.

- 10 Рестартирайте компютъра.

## Процедура без доставения CD-ROM

- 6 Изберете [Specify a location] и след това щракнете върху бутона [Next].

Екранът се сменя както следва.



- 7 Щракнете върху бутона [Browse], за да отворите диалоговия прозорец [Locate File]. Укажете папката, в която е разархивиран инсталационният файл, който сте изтеглили и след това щракнете върху бутона [Open], за да затворите диалоговия прозорец [Locate File].

## 8 Щракнете върху бутона [OK].

Екранът се сменя както следва.



## 9 Щракнете върху бутона [Next].



Ако се отвори диалоговият прозорец [Digital Signature Not Found], щракнете върху бутона [Yes].

След като се копират файловете, екранът се сменя както следва.



## 10 Щракнете върху бутона [Finish].

Това завършва инсталирането на драйвера за принтер с Windows 2000.

## 11 Рестартирайте компютъра.

### Забележка

Ако са били избрани [Cancel] в стъпка 7 или [No] в стъпка 8, по време на следващото инсталиране може да не се появи диалоговият прозорец [Found New Hardware Wizard]. В този случай изпълнете процедурата, описана в “Ако не се появи диалоговият прозорец [Found New Hardware Wizard]” в стъпка 3.

## Деинсталиране на драйвера за принтер в Windows 2000

Този раздел описва как да деинсталирате драйвера за принтера.

### Забележка

Когато се започва процедурата за деинсталиране, принтерът не трябва да е свързан с компютъра. Ако се появи диалоговият прозорец [Found New Hardware Wizard], откачете кабела между компютъра и принтера, щракнете върху [Cancel] на всички екрани, за да затворите диалоговия прозорец и след това започнете още веднъж процедурата за деинсталиране.

- 1 Изключете принтера и откачете кабела между компютъра и принтера.
- 2 Включете компютъра и влезте в системата като системен администратор или член на групата на администраторите.
- 3 Щракнете върху [Start] посочете към [Settings] и щракнете върху [Control Panel]. След това щракнете двукратно върху [Add/Remove Programs].



- 4** Изберете драйвера за принтера от списъка [Currently installed programs] и след това щракнете върху [Change/Remove].

Появява се диалоговият прозорец по-долу.



- 5** Щракнете върху [Yes].

Когато драйверът за принтер е деинсталиран, се появява диалоговият прозорец по-долу.



- 6** Щракнете върху [Yes].

Компютърът се рестартира.

Това завършва деинсталирането на драйвера за принтера.