

Printer Driver

Installationsanleitung

In dieser Anleitung wird beschrieben, wie der Druckertreiber unter Windows Vista, Windows XP und Windows 2000 installiert wird.

Vor Verwendung dieser Software

Lesen Sie vor der Verwendung des Druckertreibers unbedingt die „ReadMe“-Datei.

Inhalt

Betriebssystem-Voraussetzungen	3
Über dieses Dokument	3
Installieren des Druckertreibers unter	
Windows Vista	4
Vor der Installation	4
Installation unter Windows Vista	4
Deinstallieren des Druckertreibers unter	
Windows Vista	7
Installieren des Druckertreibers unter	
Windows XP	8
Vor der Installation	8
Installation unter Windows XP	8
Deinstallieren des Druckertreibers unter	
Windows XP	10
Installieren des Druckertreibers unter	
Windows 2000	11
Vor der Installation	11
Installation unter Windows 2000	11
Deinstallieren des Druckertreibers unter	
Windows 2000	14

Microsoft und Windows sind eingetragene
Warenzeichen der Microsoft Corporation.
Andere in dieser Anleitung aufgeführte Firmen- und
Produktnamen sind Warenzeichen oder eingetragene
Warenzeichen der jeweiligen Firmen.

Betriebssystem-Voraussetzungen

Um den Druckertreiber zu verwenden, muss auf Ihrem Computer eines der nachfolgend aufgeführten Betriebssysteme ausgeführt werden.

- Microsoft Windows Vista (die 64-Bit-Edition wird nicht unterstützt)
- Microsoft Windows XP Professional/Home Edition (die 64-Bit-Edition wird nicht unterstützt)
- Microsoft Windows 2000 Professional

Hinweise zu USB 2.0

- Der Drucker erfüllt die USB 2.0-Spezifikationen.
- USB 2.0 ist vollständig abwärtskompatibel mit USB 1.1.
- USB 2.0 unterstützt den Betrieb mit „Full Speed“ und „Hi-Speed“.
- Mit USB 1.1 ist das Anschließen und Betreiben von Geräten mit „Full Speed“ möglich. Für den Betrieb mit „Hi-Speed“ sind folgende Voraussetzungen erforderlich.
 - Computer
Computer mit Unterstützung von Hi-Speed-USB (USB-2.0-konform)*
 - Betriebssystem
Windows Vista, Windows XP Professional/Home Edition oder Windows 2000 Professional
 - USB 2.0-Treiber
USB 2.0-Gerätetreiber von Microsoft Corporation (Betrieb mit anderen USB 2.0-Treibern wird nicht garantiert.)
 - Zertifiziertes USB 2.0-Kabel

* Kompatibilität mit allen USB 2.0-Geräten, USB 2.0-Erweiterungskarten und -platinen kann nicht garantiert werden.

Hinweis

Stellen Sie sicher, dass der Computer nicht in den Ruhezustand, Standby- oder Energiesparmodus wechselt, solange der Drucker angeschlossen und eingeschaltet ist. Andernfalls wird der störungsfreie Betrieb nicht gewährleistet.

Über dieses Dokument

Die in diesem Dokument enthaltene Erklärung der Bedienschritte in der Systemsteuerung setzt voraus, dass Sie in der klassischen Ansicht von Windows arbeiten. Um in die klassische Ansicht zu wechseln, klicken Sie auf [Start], wählen Sie [Control Panel], und klicken Sie dann links im Bildschirm bei den Eigenschaften der Systemsteuerung auf [Switch to Classic View].

Die in dieser Anleitung gezeigten Bildschirmmeldungen werden ausgegeben, wenn ein Drucker des Typs UP-DR80MD angeschlossen ist. Wenn Sie ein anderes DruckermodeLL verwenden, steht in den Bildschirmmeldungen anstelle der Zeichenfolge „UP-DR80MD“ die Modellbezeichnung des Druckers.

Installieren des Druckertreibers unter Windows Vista

Vor der Installation


Hinweise zu Versionsaktualisierungen

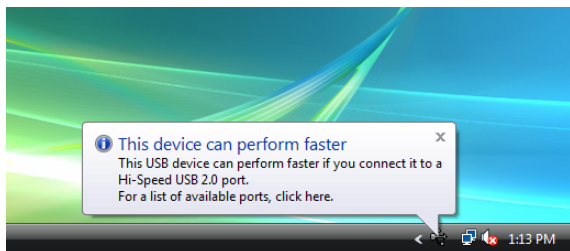
Falls Sie einen Druckertreiber aktualisieren möchten, entfernen Sie den installierten Treiber, ehe Sie den neuen installieren.

Einzelheiten zum Entfernen des Druckertreibers finden Sie im Abschnitt „Deinstallieren des Druckertreibers unter Windows Vista“ in dieser Anleitung.

Wenn die Installation abgebrochen wird oder fehlschlägt, starten Sie den Computer vor der erneuten Installation neu.

USB 2.0-Verbindung

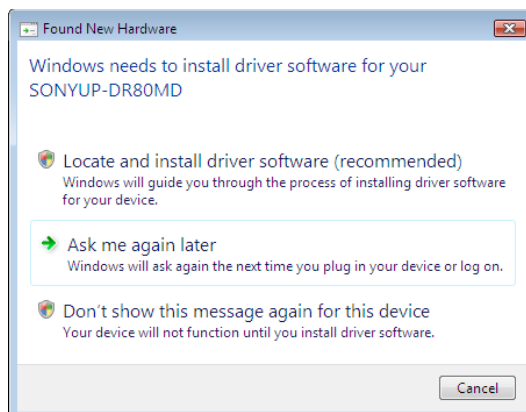
Der Drucker erfüllt die USB 2.0-Spezifikationen. Wenn jedoch der Computer oder der USB-Hub nicht USB 2.0-kompatibel ist, wird beim Anschließen des Druckers die nachfolgend dargestellte Meldung angezeigt. Klicken Sie auf , um die Meldung zu schließen.



Installation unter Windows Vista

- 1 Schließen Sie einen Drucker an, dessen Treiber installiert werden soll.
- 2 Schalten Sie den angeschlossenen Drucker ein.
- 3 Schalten Sie den Computer ein, und melden Sie sich als Benutzer mit Administratorrechten an.

Das Dialogfeld [Found New Hardware] wird angezeigt.

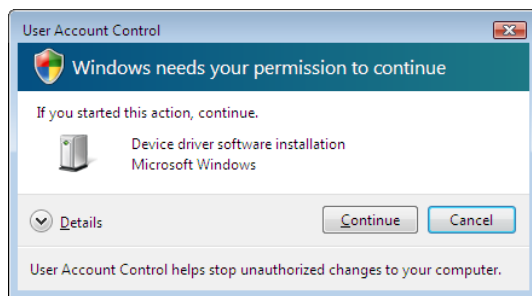


Wenn die Meldung „Device driver software was not successfully installed“ angezeigt wird, ohne dass das Dialogfeld [Found New Hardware] angezeigt wurde, ziehen Sie das USB-Kabel ab und schließen es erneut an. Wenn das Dialogfeld [Found New Hardware] dennoch nicht angezeigt wird, schließen Sie den Drucker, dessen Treiber installiert werden soll, an den Computer an. Schalten Sie den Drucker ein, und gehen Sie wie nachfolgend beschrieben vor. (Andere USB-Drucker oder zuvor installierte Drucker dürfen hierzu nicht angeschlossen sein.)

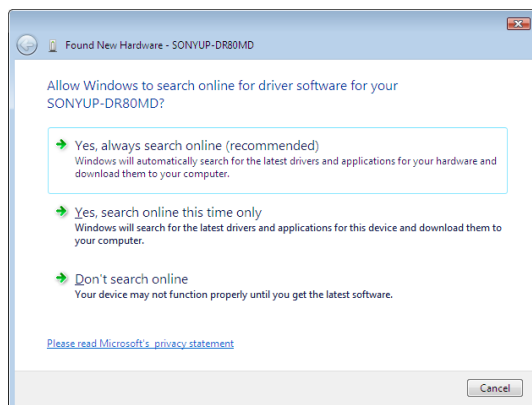
- ① Klicken Sie auf [Start], und wählen Sie die Option [Control Panel].
- ② Doppelklicken Sie auf [System].
- ③ Klicken Sie auf [Device Manager].
Das Dialogfeld [User Account Control] wird angezeigt.
- ④ Klicken Sie auf [Continue].
Das Fenster [Device Manager] wird angezeigt.
- ⑤ Klicken Sie links neben [Universal Serial Bus controllers] auf [+].
- ⑥ Wählen Sie im Menü [Action] die Option [USB Printing support] und dann [Uninstall].
- ⑦ Starten Sie den Computer neu.
Das Dialogfeld [Found New Hardware] wird angezeigt.

- 4 Klicken Sie auf [Locate and install driver software (recommended)].

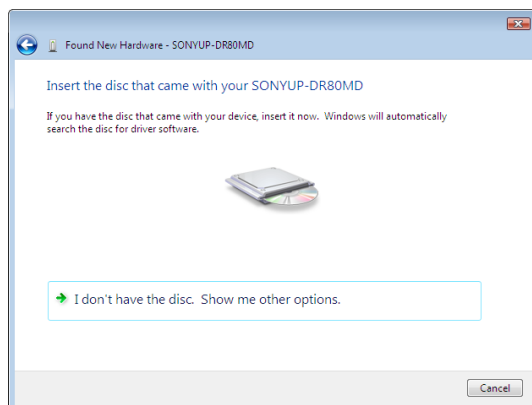
Das folgende Dialogfenster wird angezeigt.



- 5 Klicken Sie auf [Continue].
- 6 Klicken Sie auf [Don't search online], wenn das nachfolgend abgebildete Dialogfenster angezeigt wird.



Das nachfolgend abgebildete Fenster wird angezeigt.

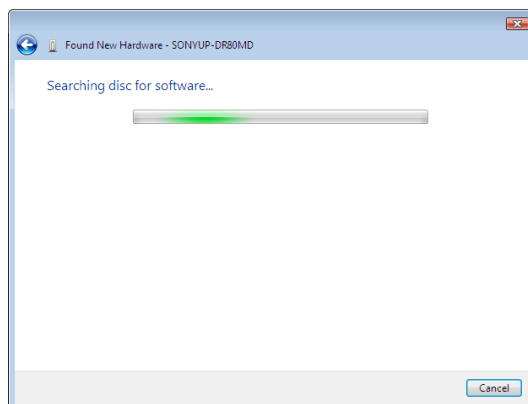


Von hier an hängt der weitere Verlauf der Installation davon ab, ob Sie die beiliegende CD-ROM verwenden oder einen aus dem Internet heruntergeladenen Treiber installieren.

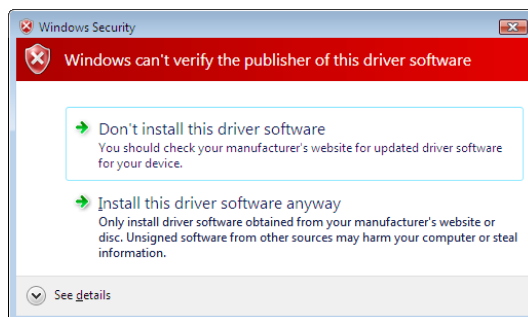
Installation mit der beiliegenden CD-ROM

- 7 Legen Sie die im Lieferumfang enthaltene CD-ROM in das CD-ROM-Laufwerk ein.

Das nachfolgend abgebildete Fenster wird angezeigt.

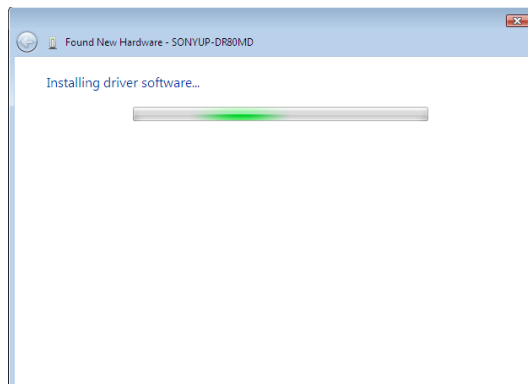


Wenn die Suche nach der Software abgeschlossen ist, wird das nachfolgend abgebildete Dialogfeld angezeigt.

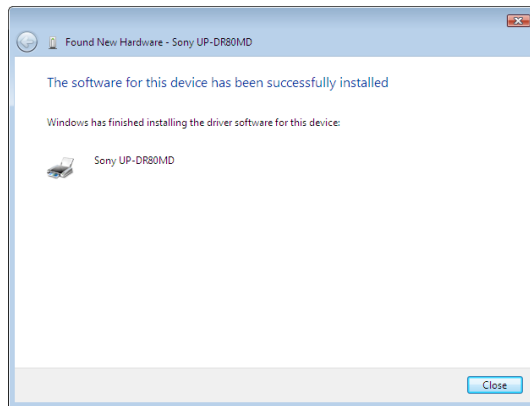


- 8 Klicken Sie auf [Install this driver software anyway].

Das Dialogfeld wird geschlossen, und das Dialogfeld [Found New Hardware] wird erneut angezeigt.



Nachdem alle Dateien kopiert wurden, wird der folgende Bildschirm angezeigt.



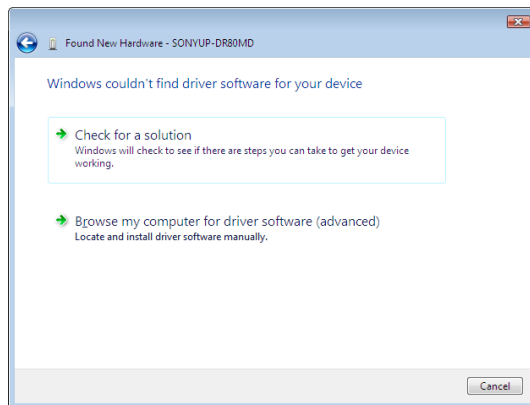
- 9 Klicken Sie auf [Close].

Damit ist die Installation des Druckertreibers abgeschlossen.

Installation ohne die im Lieferumfang enthaltene CD-ROM

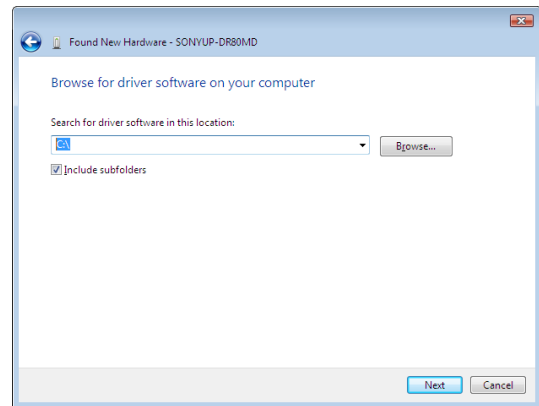
- 7 Klicken Sie auf [I don't have the disc. Show me other options].

Das nachfolgend abgebildete Fenster wird angezeigt.



- 8 Klicken Sie auf [Browse my computer for driver software (advanced)].

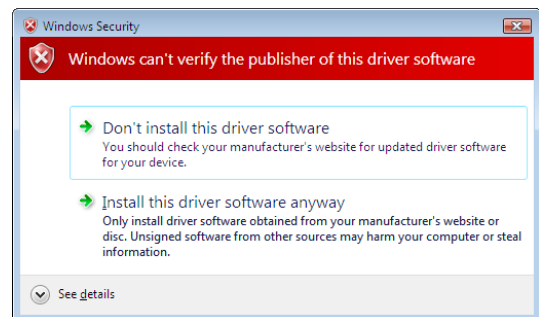
Das nachfolgend abgebildete Fenster wird angezeigt.



- 9 Klicken Sie auf [Browse], um das Dialogfeld [Browse For Folder] zu öffnen. Geben Sie den Ordner an, in den die Installationsdatei nach dem Herunterladen extrahiert wurde, und klicken Sie dann auf [OK], um das Dialogfeld [Browse For Folder] zu schließen.

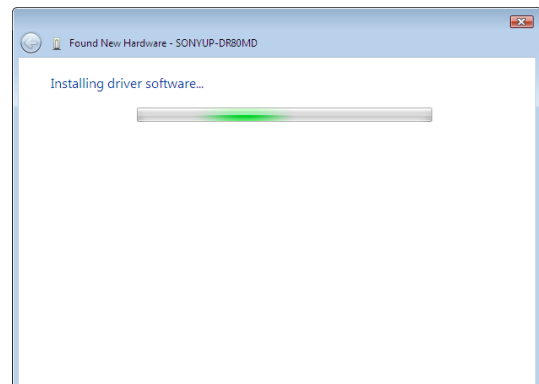
- 10 Klicken Sie auf [Next].

Das folgende Dialogfenster wird angezeigt.

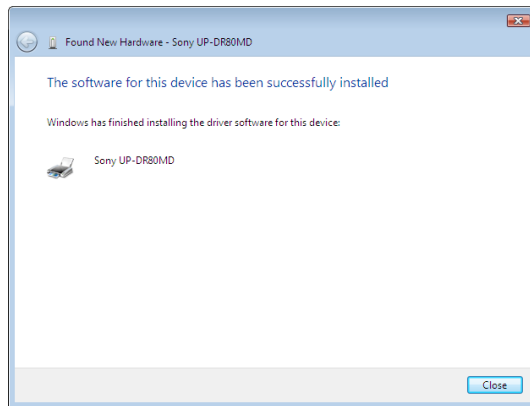


- 11 Klicken Sie auf [Install this driver software anyway].

Das Dialogfeld wird geschlossen, und das Dialogfeld [Found New Hardware] wird erneut angezeigt.



Nachdem alle Dateien kopiert wurden, wird der folgende Bildschirm angezeigt.



12 Klicken Sie auf [Close].

Damit ist die Installation des Druckertreibers abgeschlossen.

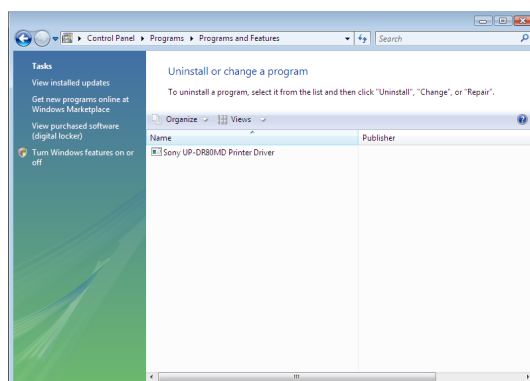
Deinstallieren des Druckertreibers unter Windows Vista

In diesem Abschnitt wird die Deinstallation des Druckertreibers beschrieben.

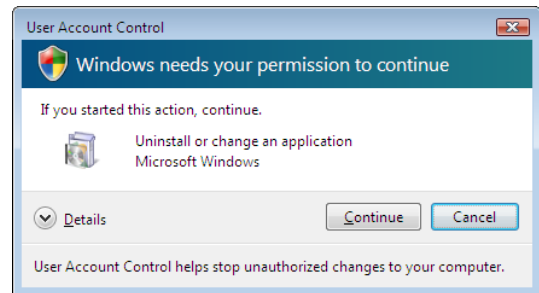
Hinweis

Wenn der Deinstallationsvorgang gestartet wird, darf der Drucker nicht mit dem Computer verbunden sein. Falls das Dialogfeld [Found New Hardware] angezeigt wird, trennen Sie die Kabelverbindung des Druckers zum Computer. Klicken Sie in allen angezeigten Fenstern auf [Cancel], um das Dialogfeld zu schließen, und starten Sie dann die Deinstallation erneut.

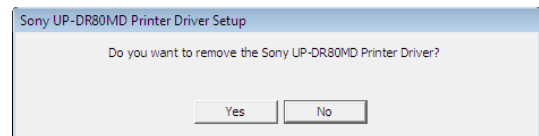
- 1** Schalten Sie den Drucker aus, und trennen Sie die Kabelverbindung zwischen Computer und Drucker.
- 2** Schalten Sie den Computer ein, und melden Sie sich als Benutzer mit Administratorrechten an.
- 3** Klicken Sie auf [Start], wählen Sie [Control Panel], und wählen Sie dann [Programs and Features].



- 4** Wählen Sie den Druckertreiber aus der Liste [Uninstall or change a program] aus, und klicken Sie dann auf [Uninstall/Change].

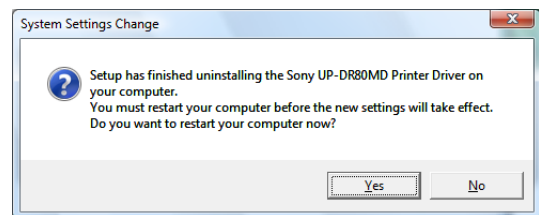


- 5** Klicken Sie auf [Continue].



- 6** Klicken Sie auf [Yes].

Nachdem der Druckertreiber deinstalliert wurde, wird das nachfolgend abgebildete Dialogfeld angezeigt.



- 7** Klicken Sie auf [Yes].

Der Computer wird neu gestartet.

Damit ist die Deinstallation des Druckertreibers abgeschlossen.

Installieren des Druckertreibers unter Windows XP

Vor der Installation

Hinweise zu Versionsaktualisierungen


Falls Sie einen Druckertreiber aktualisieren möchten, entfernen Sie den installierten Treiber, ehe Sie den neuen installieren.
Einzelheiten zum Entfernen des Druckertreibers finden Sie im Abschnitt „Deinstallieren des Druckertreibers unter Windows XP“ in dieser Anleitung.

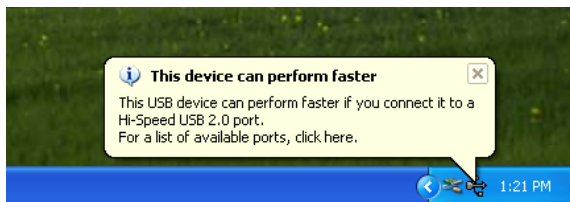
Wenn die Installation abgebrochen wird oder fehlschlägt, starten Sie den Computer vor der erneuten Installation neu.

Hinweis

Starten Sie nach der Installation oder Deinstallation des Druckertreibers den Computer neu. Andernfalls kann es zu instabilem Betriebsverhalten kommen.

USB-2.0-Verbindung

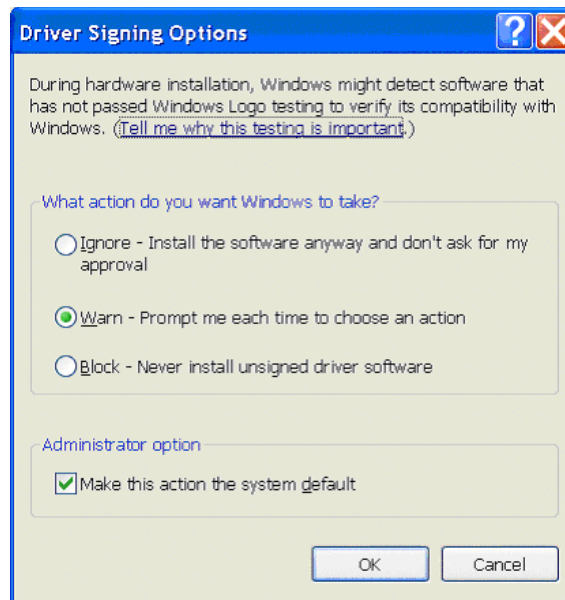
Der Drucker ist mit USB 2.0 kompatibel. Wenn jedoch der Computer oder der USB-Hub nicht USB 2.0-kompatibel ist, wird beim Anschließen des Druckers die nachfolgend dargestellte Meldung angezeigt. Klicken Sie auf , um die Meldung zu schließen.



Hinweis zu Treibersignaturen

Der aktuelle Druckertreiber hat den Windows-Logo-Test nicht bestanden; daher wird die Installation möglicherweise durch eine Fehlermeldung unterbrochen.

Wählen Sie im Dialogfeld [Driver Signing Options] im Bereich [What action do you want Windows to take?] die Option [Ignore] oder [Warn]. Wenn Sie [Block] wählen, wird der Druckertreiber nicht installiert.



So öffnen Sie das Dialogfeld [Driver Signing Options]:

- 1 Klicken Sie auf [Start] und dann auf [Control Panel].
- 2 Doppelklicken Sie auf [System].
Das Dialogfeld [System Properties] wird angezeigt.
- 3 Klicken Sie auf die Registerkarte [Hardware].
- 4 Klicken Sie auf [Driver Signing].

Alle Anleitungen in diesem Handbuch setzen voraus, dass die Einstellung [Warn] gewählt ist.

Installation unter Windows XP

- 1 Schließen Sie einen Drucker an, dessen Treiber installiert werden soll.
- 2 Schalten Sie den angeschlossenen Drucker ein.
- 3 Schalten Sie den Computer ein, und melden Sie sich als Benutzer mit Administratorrechten an.

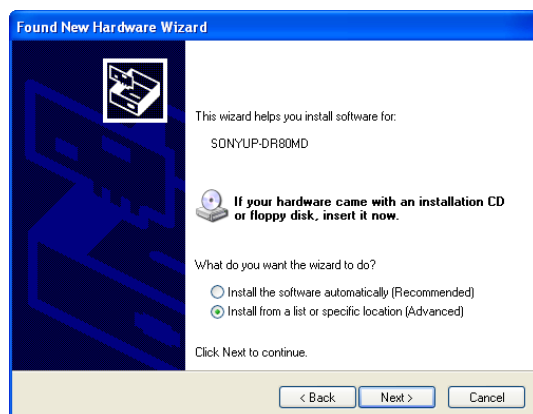
Das Dialogfeld [Found New Hardware Wizard] wird angezeigt.



- Wenn das Dialogfeld [Found New Hardware Wizard] dem in Schritt **3** angezeigten entspricht, fahren Sie mit Schritt **4** fort.
- Wenn das Dialogfeld [Found New Hardware Wizard] nicht dem in Schritt **3** angezeigten entspricht, fahren Sie mit Schritt **5** fort.
- Falls das Dialogfeld [Found New Hardware Wizard] nicht angezeigt wird, gehen Sie wie nachfolgend beschrieben vor. Der Drucker muss hierzu weiterhin eingeschaltet und mit dem Computer verbunden sein. (Andere USB-Drucker oder zuvor installierte Drucker dürfen hierzu nicht angeschlossen sein.)

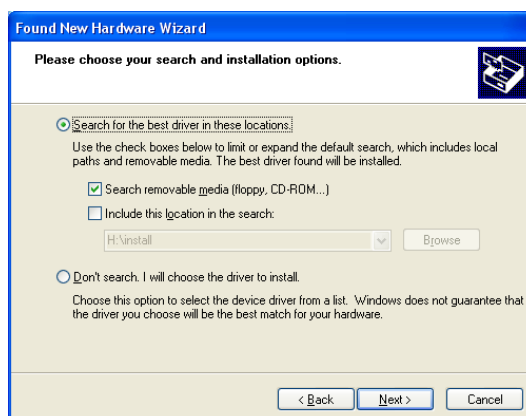
- ① Klicken Sie auf [Start] und dann auf [Control Panel].
- ② Doppelklicken Sie auf [System].
Das Dialogfeld [System Properties] wird angezeigt.
- ③ Klicken Sie auf die Registerkarte [Hardware].
- ④ Klicken Sie auf die Schaltfläche [Device Manager].
Das Fenster [Device Manager] wird angezeigt.
- ⑤ Klicken Sie links neben [Universal Serial Bus controllers] auf [+].
- ⑥ Klicken Sie mit der rechten Maustaste auf [USB Printing support], und wählen Sie [Properties]. Stellen Sie sicher, dass für [Location] der Name des aktuell angeschlossenen Druckers gewählt ist, und wählen Sie dann aus dem Menü [Action] die Option [Uninstall].
- ⑦ Starten Sie den Computer neu.
Nach dem Neustart von Windows XP wird das Dialogfeld [Found New Hardware Wizard] eingeblendet.

- 4** Klicken Sie auf [No, not this time] und danach auf [Next].



- 5** Wählen Sie [Install from a list or specific location (Advanced)], und klicken Sie auf [Next].

Der folgende Bildschirm wird angezeigt.



- 6** Geben Sie den Speicherort der Druckertreiber-Installationsdateien an.
Der weitere Verlauf des Vorgangs hängt davon ab, ob Sie die beiliegende CD-ROM verwenden oder einen aus dem Internet heruntergeladenen Treiber installieren.

Installation mit der beiliegenden CD-ROM

Wählen Sie [Search for the best driver in these locations] und [Search removable media (floppy, CD-ROM...)], und legen Sie dann die mitgelieferte CD-ROM in das CD-ROM-Laufwerk ein.

Installation ohne die im Lieferumfang enthaltene CD-ROM

Wählen Sie [Search for the best driver in these locations] und [Include this location in the search], und klicken Sie dann auf [Browse]. Daraufhin wird das Dialogfeld [Browse For Folder] angezeigt. Geben Sie den Ordner an, in den die Installationsdatei nach dem Herunterladen extrahiert wurde, und klicken Sie dann auf [OK], um das Dialogfeld [Browse For Folder] zu schließen.

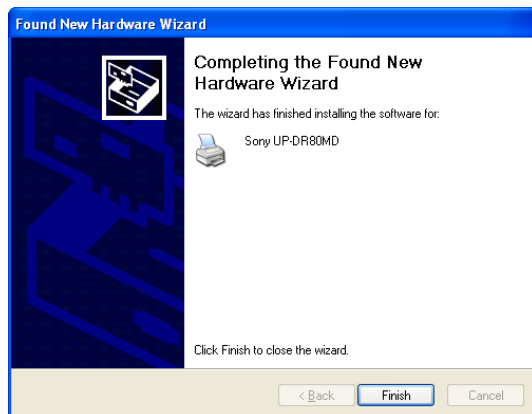
- 7** Klicken Sie auf die Schaltfläche [Next].

Das folgende Dialogfeld wird angezeigt.



- 8 Klicken Sie auf die Schaltfläche [Continue Anyway].

Nachdem alle Dateien kopiert wurden, wird das folgende Fenster angezeigt.



- 9 Klicken Sie auf die Schaltfläche [Finish].

Damit ist die Installation des Druckertreibers unter Windows XP abgeschlossen.

- 10 Starten Sie den Computer neu.

Deinstallieren des Druckertreibers unter Windows XP

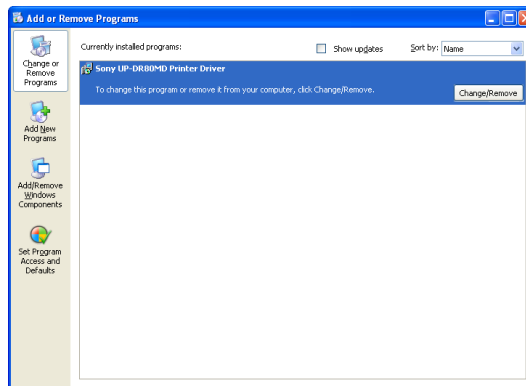
In diesem Abschnitt wird die Deinstallation des Druckertreibers beschrieben.

Hinweis

Wenn der Deinstallationsvorgang gestartet wird, darf der Drucker nicht mit dem Computer verbunden sein. Falls das Dialogfeld [Found New Hardware Wizard] angezeigt wird, trennen Sie die Kabelverbindung des Druckers zum Computer. Klicken Sie in allen angezeigten Fenstern auf [Cancel], um das Dialogfeld zu schließen, und starten Sie dann die Deinstallation erneut.

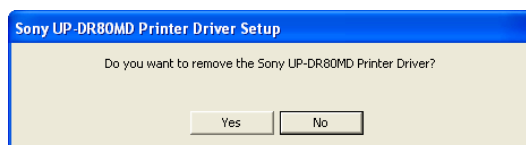
- 1 Schalten Sie den Drucker aus, und trennen Sie die Kabelverbindung zwischen Computer und Drucker.
- 2 Schalten Sie den Computer ein, und melden Sie sich als Benutzer mit Administratorrechten an.

- 3 Klicken Sie auf [Start], wählen Sie [Control Panel], und wählen Sie dann [Add or Remove Programs].



- 4 Wählen Sie den Druckertreiber aus der Liste [Uninstall or change a program] aus, und klicken Sie dann auf [Uninstall/Change].

Der folgende Bildschirm wird angezeigt.



- 5 Klicken Sie auf [Yes].

Nachdem der Druckertreiber deinstalliert wurde, wird das nachfolgend abgebildete Dialogfeld angezeigt.



- 6 Klicken Sie auf [Yes].

Der Computer wird neu gestartet.

Damit ist die Deinstallation des Druckertreibers abgeschlossen.

Installieren des Druckertreibers unter Windows 2000

Vor der Installation

Hinweise zu Versionsaktualisierungen

Falls Sie einen Druckertreiber aktualisieren möchten, entfernen Sie den installierten Treiber, ehe Sie den neuen installieren.

Einzelheiten zum Entfernen des Druckertreibers finden Sie im Abschnitt „Deinstallieren des Druckertreibers unter Windows 2000“ in dieser Anleitung.

Wenn die Installation abgebrochen wird oder fehlschlägt, starten Sie den Computer vor der erneuten Installation neu.

Hinweis

Starten Sie nach der Installation oder Deinstallation des Druckertreibers den Computer neu. Andernfalls kann es zu instabilem Betriebsverhalten kommen.

Hinweis zu Treibersignaturen

Dieser Druckertreiber hat den Windows-Logo-Test nicht bestanden. Daher kann während der Installation eine Fehlermeldung angezeigt werden, durch die die Installation unter Umständen nicht möglich ist. Stellen Sie sicher, dass im Dialogfeld [Driver Signing Options] unter [File signature verification] die Option [Ignore] oder [Warn] ausgewählt ist. Sie können den Druckertreiber nicht installieren, wenn [Block] ausgewählt ist.

So öffnen Sie das Dialogfeld [Driver Signing Options]:

- ① Klicken Sie nacheinander auf [Start], [Settings] und [Control Panel].
- ② Doppelklicken Sie auf die Schaltfläche [System]. Das Dialogfeld [System Properties] wird angezeigt.
- ③ Klicken Sie auf die Registerkarte [Hardware].
- ④ Klicken Sie auf [Driver Signing].



Alle Anleitungen in diesem Handbuch setzen voraus, dass die Einstellung [Warn] gewählt ist.

Installation unter Windows 2000

- 1 Schließen Sie einen Drucker an, dessen Treiber installiert werden soll.
- 2 Schalten Sie den angeschlossenen Drucker ein.
- 3 Schalten Sie den Computer ein, und melden Sie sich als Benutzer mit Administratorrechten an.

Nach dem Neustart von Windows 2000 wird das Dialogfeld [Found New Hardware Wizard] eingeblendet.



Falls das Dialogfeld [Found New Hardware Wizard] nicht eingeblendet wird

Gehen Sie wie nachfolgend beschrieben vor. Der Drucker muss dazu eingeschaltet und mit dem Computer verbunden sein. (Andere USB-Drucker oder zuvor installierte Drucker dürfen hierzu nicht angeschlossen sein.)

- ① Klicken Sie nacheinander auf [Start], [Settings] und [Control Panel].
- ② Doppelklicken Sie auf [System].
Das Dialogfeld [System Properties] wird angezeigt.
- ③ Klicken Sie auf die Registerkarte [Hardware].
- ④ Klicken Sie auf die Schaltfläche [Device Manager].
Das Fenster [Device Manager] wird angezeigt.
- ⑤ Klicken Sie links neben [Universal Serial Bus controllers] auf [+].
- ⑥ Klicken Sie mit der rechten Maustaste auf [USB Printing support], und wählen Sie [Properties].
Stellen Sie sicher, dass für [Location] der Name des aktuell angeschlossenen Druckers gewählt ist, und wählen Sie dann aus dem Menü [Action] die Option [Uninstall].
- ⑦ Starten Sie den Computer neu.
Nach dem Neustart von Windows 2000 wird das Dialogfeld [Found New Hardware Wizard] eingeblendet.

- 4 Klicken Sie auf die Schaltfläche [Next].

Der folgende Bildschirm wird angezeigt.



- 5 Wählen Sie [Search for a suitable driver...], und klicken Sie auf [Next].

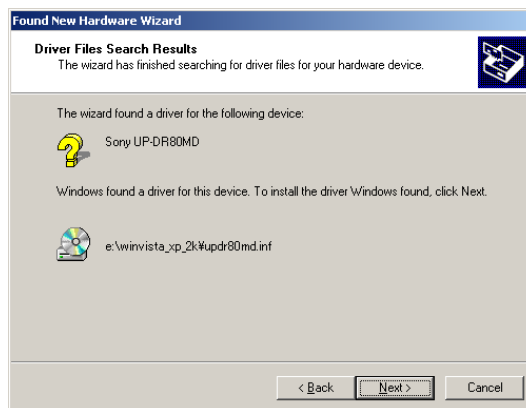
Der folgende Bildschirm wird angezeigt.



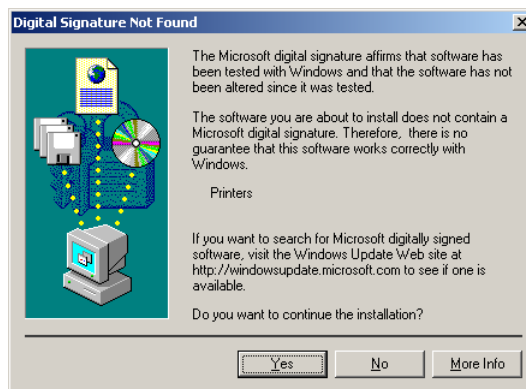
Installation mit der beiliegenden CD-ROM

- 6 Legen Sie die mitgelieferte CD-ROM in das CD-ROM-Laufwerk ein.
- 7 Aktivieren Sie das Kontrollkästchen [CD-ROM drives], und klicken Sie auf [Next].

Der folgende Bildschirm wird angezeigt.

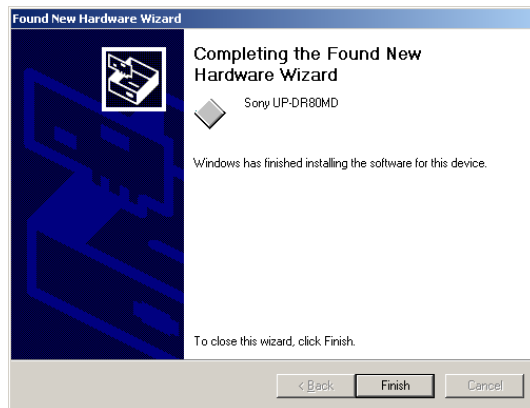


- 8 Klicken Sie auf die Schaltfläche [Next].



Wenn das Dialogfeld [Digital Signature Not Found] angezeigt wird, klicken Sie auf [Yes].

Nachdem alle Dateien kopiert wurden, wird der folgende Bildschirm angezeigt.



9 Klicken Sie auf die Schaltfläche [Finish].

Damit ist die Installation des Druckertreibers unter Windows 2000 abgeschlossen.

10 Starten Sie den Computer neu.

Installation ohne die im Lieferumfang enthaltene CD-ROM

6 Wählen Sie [Specify a location], und klicken Sie dann auf die Schaltfläche [Next].

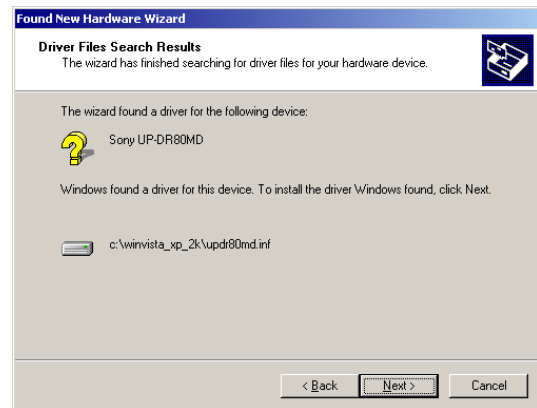
Das nachfolgend abgebildete Fenster wird angezeigt.



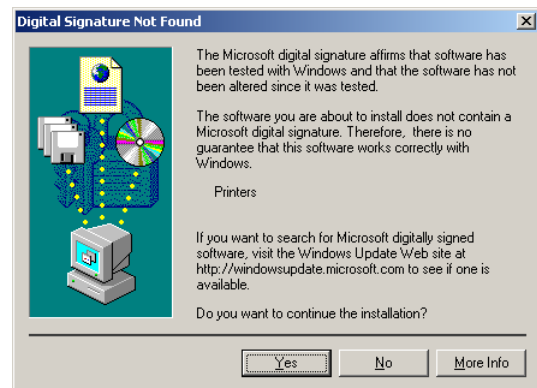
7 Klicken Sie auf die Schaltfläche [Browse]. Das Dialogfeld [Locate File] wird angezeigt. Geben Sie den Ordner an, in den die Installationsdatei nach dem Herunterladen extrahiert wurde, und klicken Sie dann auf die Schaltfläche [Open], um das Dialogfeld [Locate File] zu schließen.

8 Klicken Sie auf die Schaltfläche [OK].

Das nachfolgend abgebildete Fenster wird angezeigt.

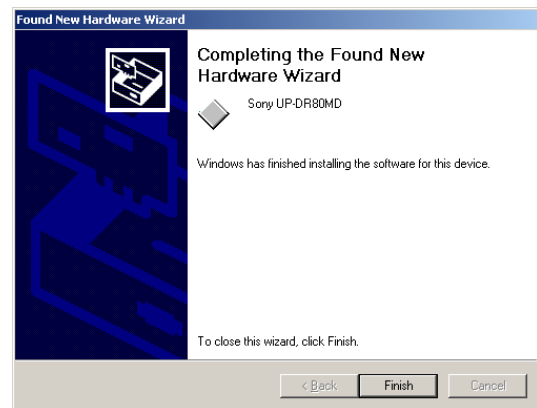


9 Klicken Sie auf die Schaltfläche [Next].



Wenn das Dialogfeld [Digital Signature Not Found] angezeigt wird, klicken Sie auf [Yes].

Nachdem alle Dateien kopiert wurden, wird der folgende Bildschirm angezeigt.



10 Klicken Sie auf die Schaltfläche [Finish].

Damit ist die Installation des Druckertreibers unter Windows 2000 abgeschlossen.

11 Starten Sie den Computer neu.

Hinweis

Falls Sie in Schritt 7 [Cancel] oder in Schritt 8 [No] gewählt haben, wird das Dialogfeld [Found New Hardware Wizard] bei der darauf folgenden Installation möglicherweise nicht angezeigt. Gehen Sie in diesem Fall wie in Schritt 3 des Themas „Falls das Dialogfeld [Found New Hardware Wizard] nicht eingeblendet wird“ beschrieben vor.

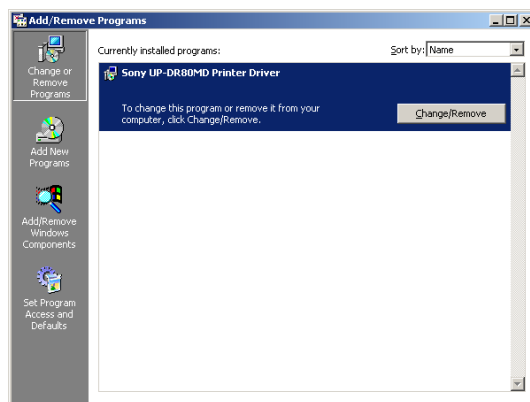
Deinstallieren des Druckertreibers unter Windows 2000

In diesem Abschnitt wird die Deinstallation des Druckertreibers beschrieben.

Hinweis

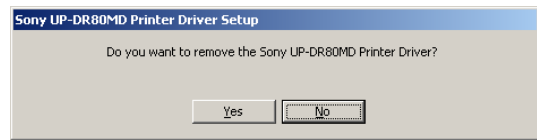
Wenn der Deinstallationsvorgang gestartet wird, darf der Drucker nicht mit dem Computer verbunden sein. Falls das Dialogfeld [Found New Hardware Wizard] angezeigt wird, trennen Sie die Kabelverbindung des Druckers zum Computer. Klicken Sie in allen angezeigten Fenstern auf [Cancel], um das Dialogfeld zu schließen, und starten Sie dann die Deinstallation erneut.

- 1 Schalten Sie den Drucker aus, und trennen Sie die Kabelverbindung zwischen Computer und Drucker.
- 2 Schalten Sie den Computer ein, und melden Sie sich als Benutzer mit Administratorrechten an.
- 3 Klicken Sie nacheinander auf [Start], [Settings] und [Control Panel]. Doppelklicken Sie dann auf [Add/Remove Programs].



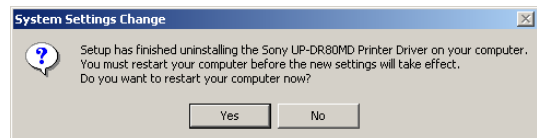
- 4 Wählen Sie den Druckertreiber aus der Liste [Currently installed programs] aus, und klicken Sie dann auf [Change/Remove].

Das folgende Dialogfenster wird angezeigt.



- 5 Klicken Sie auf [Yes].

Nachdem der Druckertreiber deinstalliert wurde, wird das nachfolgend abgebildete Dialogfeld angezeigt.



- 6 Klicken Sie auf [Yes].

Der Computer wird neu gestartet.

Damit ist die Deinstallation des Druckertreibers abgeschlossen.