

Printer Driver

Příručka pro instalaci

Tato příručka popisuje instalaci ovladače tiskárny pro operační systémy Windows 7, Windows Vista, Windows XP a Windows 2000.

Před použitím tohoto softwaru

Před použitím ovladače tiskárny si nezapomeňte přečíst soubor „Readme“.

Obsah

Požadavky na provozní prostředí	3
O tomto dokumentu	3
Instalace ovladače tiskárny v systému	
Windows 7	4
Před instalací	4
Instalace v systému Windows 7	4
Odinstalace ovladače tiskárny v systému	
Windows 7	7
Instalace ovladače tiskárny v systému	
Windows Vista	8
Před instalací	8
Instalace v systému Windows Vista	8
Odinstalace ovladače tiskárny v systému	
Windows Vista	11
Instalace ovladače tiskárny v systému	
Windows XP	12
Před instalací	12
Instalace v systému Windows XP	12
Odinstalace ovladače tiskárny v systému	
Windows XP	14
Instalace ovladače tiskárny v systému	
Windows 2000	15
Před instalací	15
Instalace v systému Windows 2000	15
Odinstalace ovladače tiskárny v systému	
Windows 2000	18

Microsoft a Windows jsou registrované ochranné známky společnosti Microsoft Corporation. Další názvy společností a výrobků uvedených v této příručce jsou také ochranné známky nebo registrované ochranné známky.

Požadavky na provozní prostředí

Chcete-li používat ovladač tiskárny, musí počítač pracovat s jedním z následujících operačních systémů.

- Počítač se systémem Microsoft Windows 7
- Počítač se systémem Microsoft Windows Vista
- Počítač se systémem Microsoft Windows XP Professional/Home Edition (64bitová verze není podporována)
- Počítač se systémem Microsoft Windows 2000 Professional

I rozhraní USB 2.0

- Tiskárna splňuje technické údaje rozhraní USB 2.0.
- Rozhraní USB 2.0 je zpětně plně kompatibilní s rozhraním USB 1.1.
- Rozhraní USB 2.0 podporuje konveční nízkorychlostní i vysokorychlostní přenos dat.
- V prostředí s rozhraním USB 1.1 je možné nízkorychlostní připojení a provoz. Následující požadavky musí být splněny pro dosažení vysokorychlostního provozu.
 - Počítač
Počítač podporující vysokorychlostní rozhraní USB (shodné s normou USB 2.0)*
 - Operační systém
Windows 7, Windows Vista, Windows XP Professional/Home Edition nebo Windows 2000 Professional
 - Ovladač USB 2.0
Ovladač rozhraní USB 2.0 poskytovaný společností Microsoft Corporation (funkce s jinými ovladači USB 2.0 není zaručena.)
 - Certifikovaný kabel USB 2.0

* Kompatibilita se všemi zařízeními USB 2.0, rozšiřujícími deskami nebo kartami USB 2.0 není zaručena.

Poznámka

Když je tiskárna připojena a zapnuta, zajistěte, aby se počítač nepřepnul do režimu spánku nebo pohotovostního režimu. V opačném případě není zaručena správná funkce.

O tomto dokumentu

Vysvětlení funkcí Control Panel v tomto dokumentu předpokládá přepnutí systémů Windows XP nebo Windows Vista do klasického zobrazení. Chcete-li přepnout do klasického zobrazení, klepněte na tlačítko [Start], zvolte [Control Panel] a klepněte na možnost [Switch to Classic View] v okně Control Panel Properties, zobrazeném v levé části obrazovky.

Zprávy obrazovky uvedené v této příručce předpokládají, že je připojena tiskárna UP-D25MD. Pokud používáte tiskárnu jiného modelu, nahraďte při čtení zpráv na obrazovce v této příručce všechny výskyty „UP-D25MD“ názvem modelu vaší tiskárny.

V této příručce je vysvětlena instalace a odinstalace ovladače tiskárny v počítačích s následujícími operačními systémy: Microsoft Windows 7, Windows Vista, Windows XP a Windows 2000. Postupujte podle pokynů pro svůj operační systém.

Instalace ovladače tiskárny v systému Windows 7

Před instalací

Poznámka

Nepřipojujte tiskárnu k počítači předtím, než nainstalujete ovladač tiskárny. Pokud je tiskárna připojena předem, počítač ji nemusí rozpoznat.


O aktualizacích verze

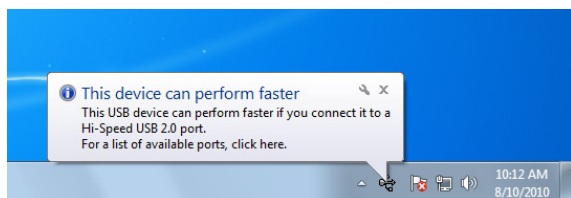
Pokud ovladač tiskárny aktualizujete, před započítím instalace ovladače odeberte jeho předchozí verzi.

Podrobnosti o postupu odebrání ovladače tiskárny naleznete v kapitole „Odinstalace ovladače tiskárny v systému Windows 7“ v této příručce.

Pokud se instalace nezdaří nebo je zrušena, před dalším pokusem o instalaci svůj počítač restartujte.

Připojení rozhraní USB 2.0

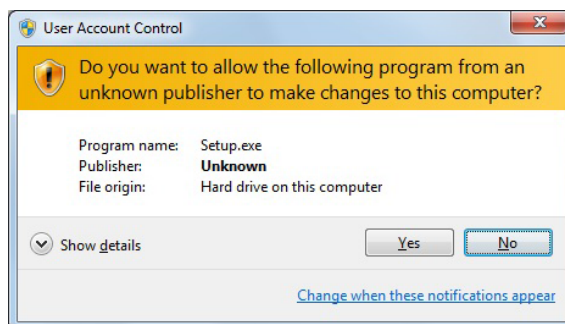
Tiskárna splňuje technické údaje rozhraní USB 2.0. Pokud však počítač nebo rozbočovač USB nesplňuje požadavky standardu USB 2.0, po připojení tiskárny se zobrazí následující zpráva. Klepněte na tlačítko  a zprávu uzavřete.



Instalace v systému Windows 7

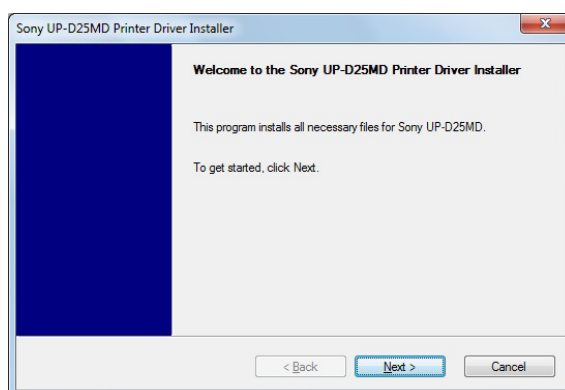
- 1 Zapněte počítač a přihlaste se jako správce systému nebo jako člen skupiny Správci.
- 2 Spusťte soubor „Setup.exe“, který se nachází ve složce „PrinterDriver\Win7“ na dodaném disku CD-ROM (nebo který lze stáhnout z webových stránek Sony).

Zobrazí se dialogové okno [User Account Control].



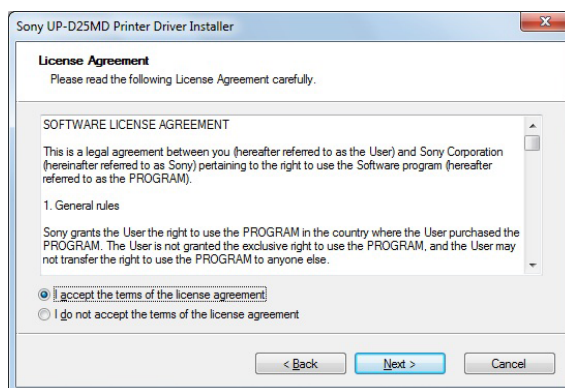
- 3 Klepněte na tlačítko [Yes].

Zobrazí se následující dialogové okno.



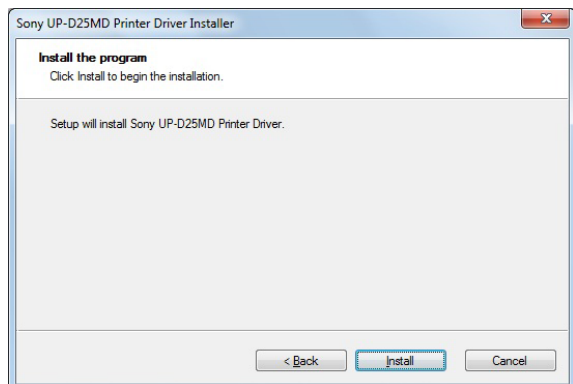
- 4 Klepněte na tlačítko [Next].

Zobrazí se licenční smlouva s koncovým uživatelem.



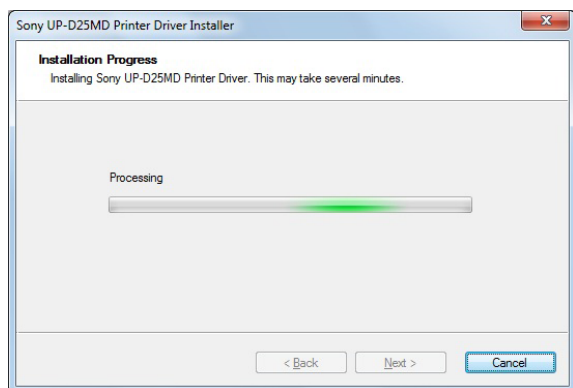
- 5 Vyberte možnost [I accept the terms of the license agreement] a potom klepněte na tlačítko [Next].

Zobrazí se následující dialogové okno.

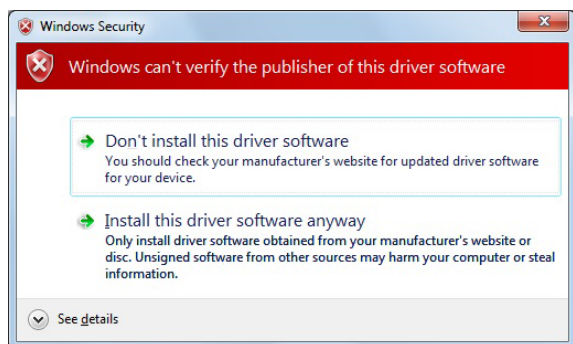


- 6 Klepněte na tlačítko [Install].

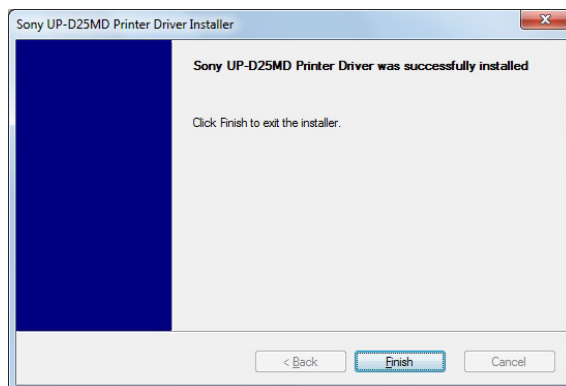
Zahájí se instalace. Zatímco probíhá instalace, v dialogovém okně se zobrazuje stav instalace.



Pokud se v průběhu instalace zobrazí následující dialogové okno, klepněte na možnost [Install this driver software anyway].



Po skončení instalace se zobrazí následující dialogové okno.



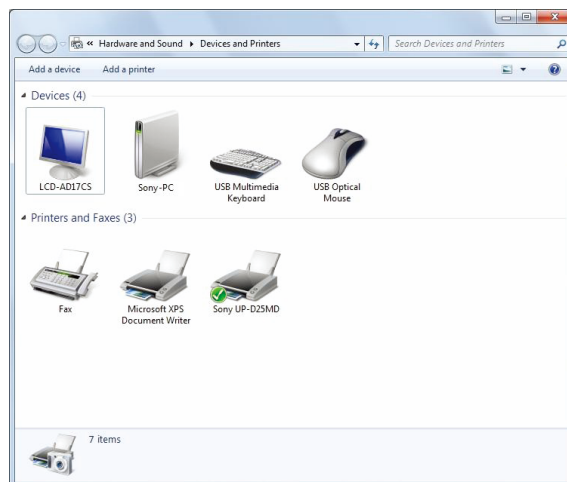
- 7 Klepněte na tlačítko [Finish].

- 8 Připojte tiskárnu k počítači.

Tímto bude instalace ovladače tiskárny dokončena.

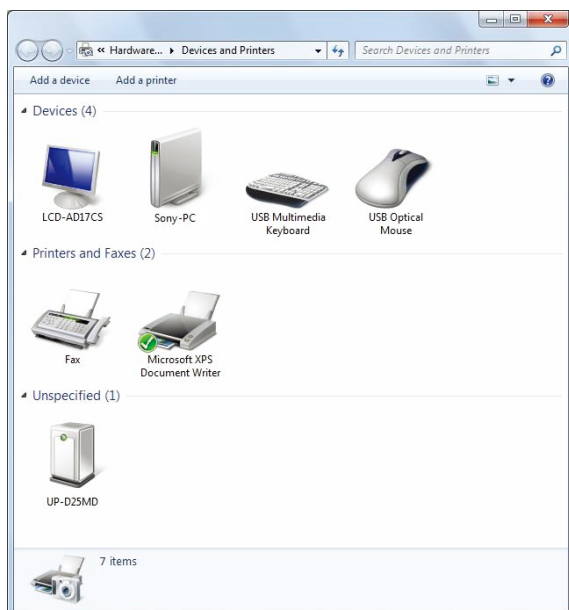
Pokud chcete zkontrolovat, zda počítač rozpoznal tiskárnu, můžete klepnout na nabídku [Start], vybrat položku [Control Panel] a potom položku [View devices and printers].

Pokud počítač rozpoznal tiskárnu, v části [Printers and Faxes] by měla být zobrazena ikona tiskárny jako na následujícím obrázku.



Pokud počítač nerozpozná tiskárnu

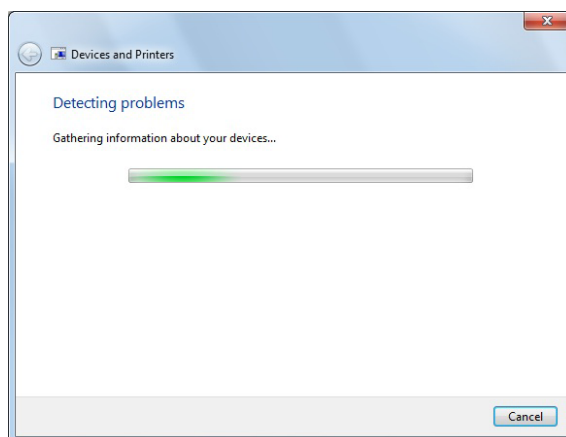
Pokud jste připojili tiskárnu k počítači před nainstalováním ovladače tiskárny, tiskárna se nemusí zobrazit v části [Printers and Faxes], ale v části [Unspecified]. Pokud k tomu dojde, počítač tiskárnu nerozpoznal a tiskárnu nelze používat.



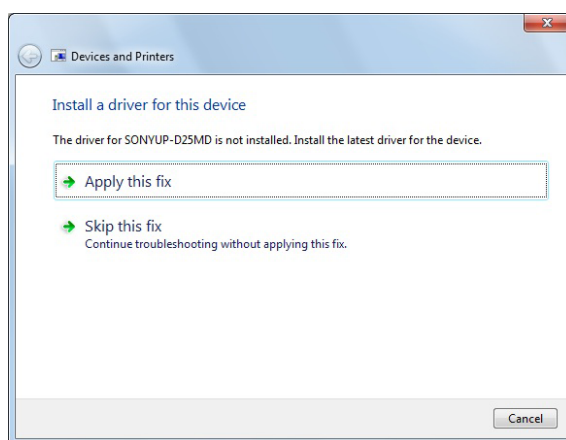
V takovém případě aktualizujte ovladač tiskárny následujícím způsobem.

- 1 Odpojte kabel spojující tiskárnu s počítačem.
- 2 Pokud jste nenainstalovali ovladač tiskárny, nainstalujte jej podle pokynů v části „Instalace v systému Windows 7“.
- 3 Připojte tiskárnu k počítači.
- 4 Klepněte na nabídku [Start], vyberte položku [Control Panel] a potom položku [View devices and printers].
- 5 Klepněte pravým tlačítkem na položku UP-D25MD v části [Unspecified] a potom vyberte možnost [Troubleshoot].

Zobrazí se následující dialogové okno.

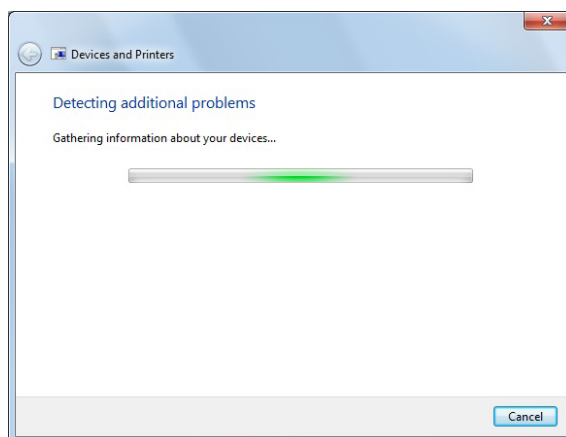


Po chvíli se obrazovka změní následujícím způsobem.

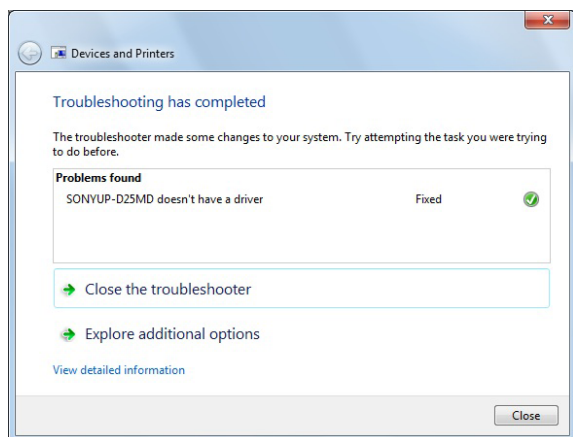


- 6 Klepněte na tlačítko [Apply this fix].

Zobrazí se následující dialogové okno.



Po chvíli se obrazovka změní následujícím způsobem.



- 7 Klepněte na tlačítko [Close].

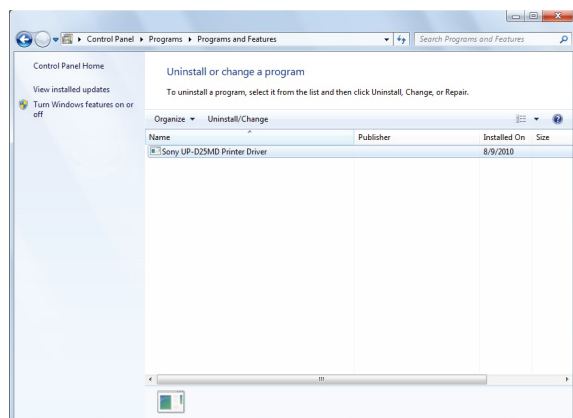
Tímto bude aktualizace ovladače tiskárny dokončena.

Odinstalace ovladače tiskárny v systému Windows 7

Poznámka

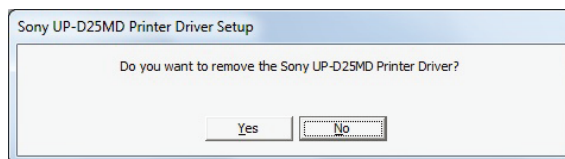
Před odinstalací odpojte tiskárnu od počítače. Pokud se zobrazí dialogové okno [Found New Hardware], odpojte kabel spojující tiskárnu s počítačem, klepněte na tlačítko [Cancel] a zavřete dialogové okno. Poté začněte odinstalaci znovu.

- 1 Vypněte tiskárnu a odpojte kabel, kterým je připojena k počítači.
- 2 Zapněte počítač a přihlaste se jako správce systému nebo jako člen skupiny Správci.
- 3 Klepněte na nabídku [Start], vyberte položku [Control Panel] a potom položku [Uninstall a program].



- 4 Vyberte ovladač tiskárny ze seznamu [Uninstall or change a program] a potom klepněte na možnost [Uninstall/Change].

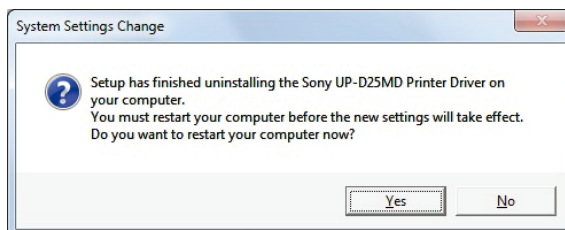
Zobrazí se následující dialogové okno.



- 5 Klepněte na tlačítko [Yes].

Zahájí se odinstalace.

Po skončení odinstalace se zobrazí následující dialogové okno.



- 6 Klepněte na tlačítko [Yes].

Počítač se restartuje.

Tímto bude odinstalace ovladače tiskárny dokončena.

Instalace ovladače tiskárny v systému Windows Vista

Před instalací


O aktualizacích verze

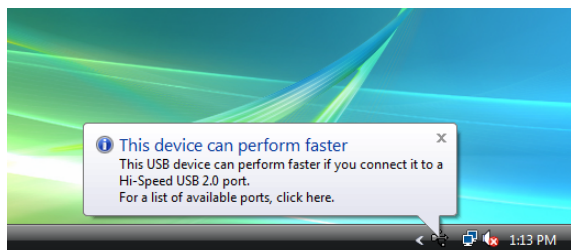
Pokud ovladač tiskárny aktualizujete, před započítím instalace ovladače odeberte jeho předchozí verzi.

Podrobnosti o postupu odebrání ovladače tiskárny naleznete v kapitole „Odinstalace ovladače tiskárny v systému Windows Vista“ v této příručce.

Pokud se instalace nezdaří nebo je zrušena, před dalším pokusem o instalaci svůj počítač restartujte.

Připojení rozhraní USB 2.0

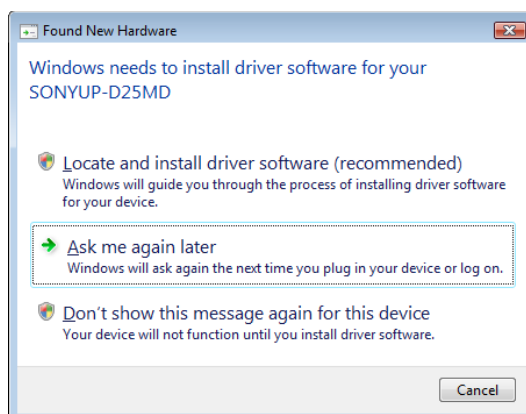
Tiskárna splňuje technické údaje rozhraní USB 2.0. Pokud však počítač nebo rozbočovač USB nesplňuje požadavky standardu USB 2.0, po připojení tiskárny se zobrazí následující zpráva. Klepněte na tlačítko  a zprávu uzavřete.



Instalace v systému Windows Vista

- 1 Připojte tiskárnu (pouze jednu), pro kterou chcete ovladač do počítače nainstalovat.
- 2 Zapněte připojenou tiskárnu.
- 3 Zapněte počítač, přihlaste se jako správce systému nebo jako člen skupiny Správci.

Zobrazí se dialogové okno [Found New Hardware].

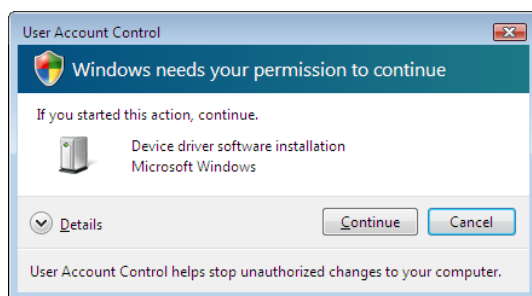


Pokud se zobrazí hlášení „Device driver software was not successfully installed“ a dialogové okno [Found New Hardware] se nezobrazí, pokuste se kabel USB odpojit a znovu připojit. Pokud se okno [Found New Hardware] ani přesto nezobrazí, proveďte kroky popsané níže s tiskárnou, pro kterou chcete ovladač nainstalovat, zapnutou a připojenou k počítači. (Všechny ostatní tiskárny USB nebo dříve nainstalované tiskárny by v tento okamžik neměly být připojeny.)

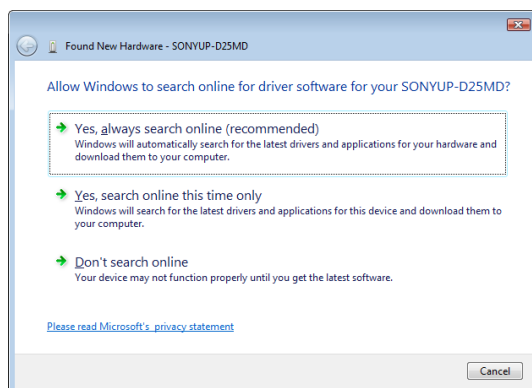
- ① Klepněte na tlačítko [Start] a zvolte [Control Panel].
- ② Poklepejte na nabídku [System].
- ③ Klepněte na [Device Manager].
Zobrazí se dialogové okno [User Account Control].
- ④ Klepněte na tlačítko [Continue].
Zobrazí se okno [Device Manager].
- ⑤ Klepněte na tlačítko [+] vlevo do [Universal Serial Bus controllers].
- ⑥ Zvolte [USB Printing support] a pak vyberte možnost [Uninstall] v nabídce [Action].
- ⑦ Restartujte počítač.
Zobrazí se dialogové okno [Found New Hardware].

- 4 Klepněte na tlačítko [Locate and install driver software (recommended)].

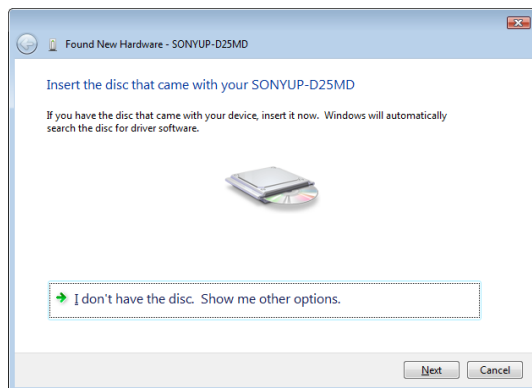
Zobrazí se následující dialogové okno.



- 5 Klepněte na tlačítko [Continue].
- 6 Pokud se zobrazí následující dialogové okno, klepněte na tlačítko [Don't search online].



Obrazovka se změní následujícím způsobem.

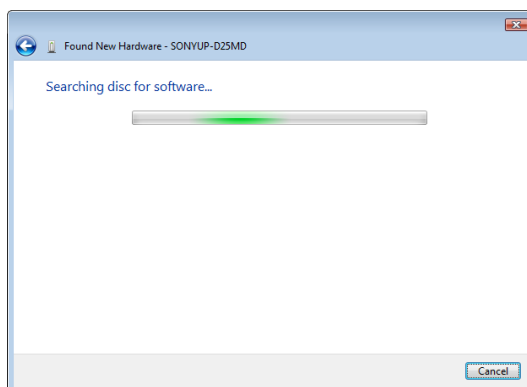


Dále se postup liší v závislosti na tom, zda použijete dodaný disk CD-ROM nebo nikoliv (pokud jste si ovladač stáhli online).

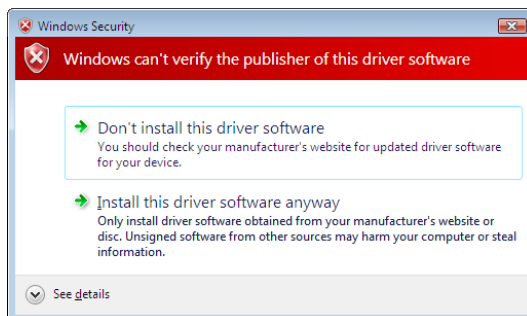
Postup s dodaným diskem CD-ROM

- 7 Vložte dodaný disk supplied CD-ROM do jednotky CD-ROM.

Obrazovka se změní následujícím způsobem.

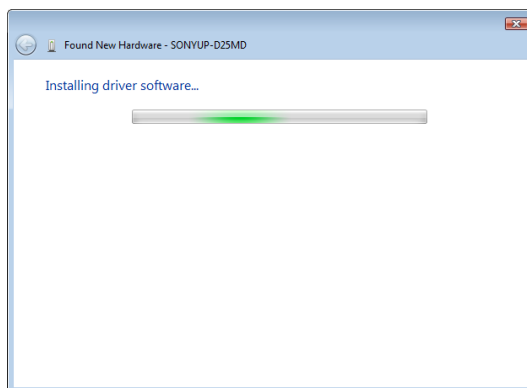


Po ukončení hledání softwaru se zobrazí následující dialogové okno.

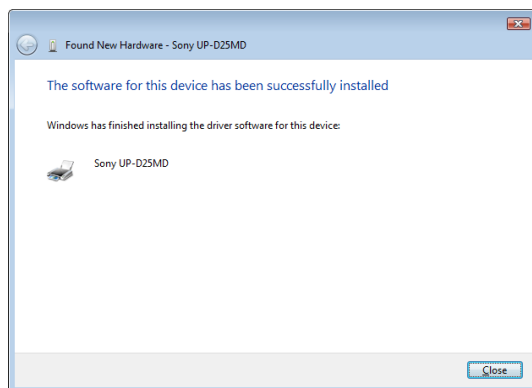


- 8 Klepněte na tlačítko [Install this driver software anyway].

Dialogové okno se uzavře a znovu se zobrazí dialogové okno [Found New Hardware].



Po nakopírování souborů se obrazovka změní následujícím způsobem.



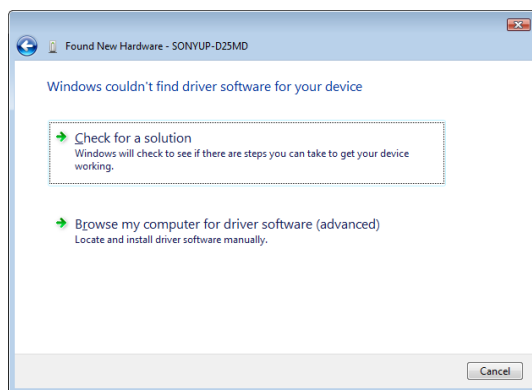
- 9 Klepněte na tlačítko [Close].

Tím je instalace ovladače tiskárny dokončena.

Postup bez dodaného disku CD-ROM

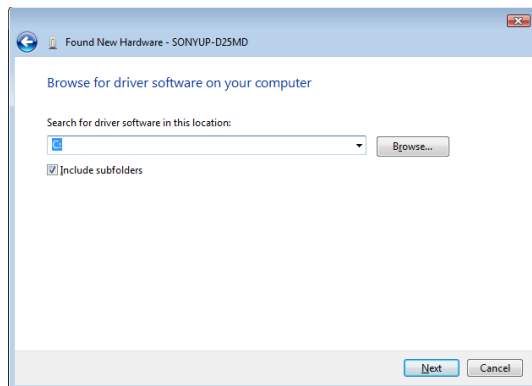
- 7 Klepněte na tlačítko [I don't have the disc. Show me other options].

Obrazovka se změní následujícím způsobem.



- 8 Klepněte na tlačítko [Browse my computer for driver software (advanced)].

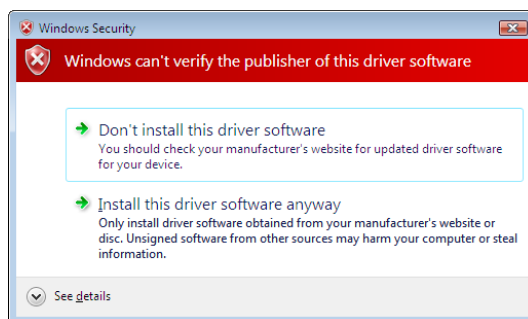
Obrazovka se změní následujícím způsobem.



- 9 Klepněte na tlačítko [Browse] a otevřete dialogové okno [Browse For Folder]. Určete složku, ve které jsou rozbaleny stažené instalační soubory a pak klepněte na tlačítko [OK] a uzavřete dialogové okno [Browse For Folder].

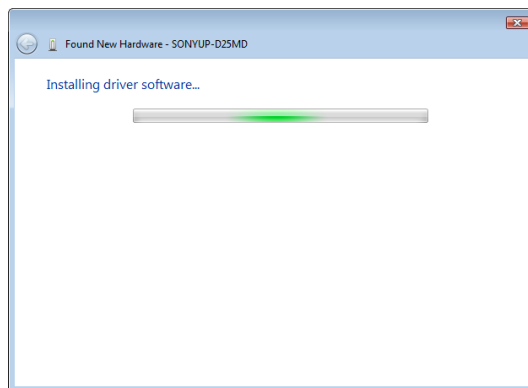
- 10 Klepněte na tlačítko [Next].

Zobrazí se následující dialogové okno.

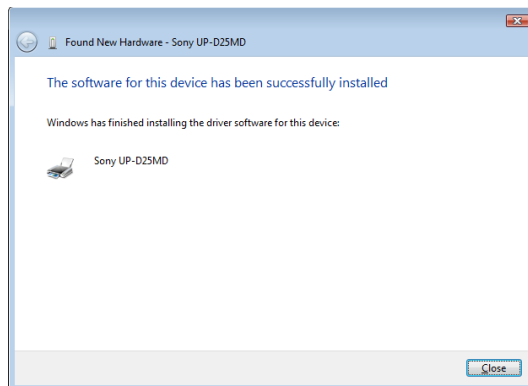


- 11 Klepněte na tlačítko [Install this driver software anyway].

Dialogové okno se uzavře a znovu se zobrazí dialogové okno [Found New Hardware].



Po nakopírování souborů se obrazovka změní následujícím způsobem.



- 12 Klepněte na tlačítko [Close].

Tím je instalace ovladače tiskárny dokončena.

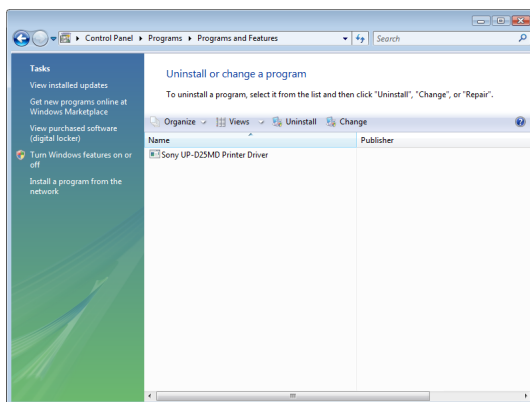
Odinstalace ovladače tiskárny v systému Windows Vista

Tato kapitola popisuje způsob, kterým se ovladač tiskárny odebírá.

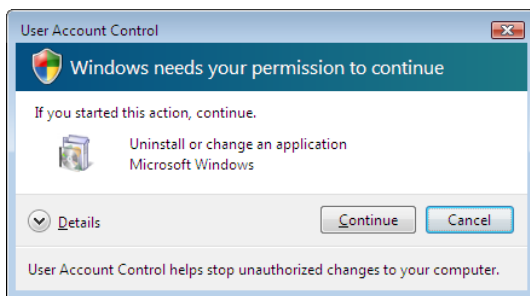
Poznámka

Na začátku postupu odinstalace by tiskárna neměla být k počítači připojená. Pokud se zobrazí dialogové okno [Found New Hardware], odpojte kabel mezi počítačem a tiskárnou, klepněte na tlačítko [Cancel] na všech obrazovkách a pak spusťte odinstalaci ještě jednou.

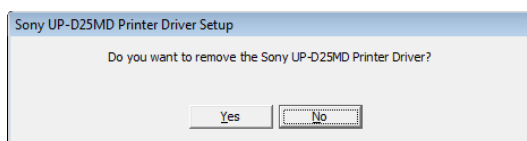
- 1 Vypněte tiskárnu a odpojte kabel propojující počítač s tiskárnou.
- 2 Zapněte počítač, přihlaste se jako správce systému nebo jako člen skupiny Správci.
- 3 Klepněte na tlačítko [Start], zvolte [Control Panel] a pak zvolte [Programs and Features].



- 4 Vyberte ovladač tiskárny v seznamu nabídky [Uninstall or change a program], pak klepněte na tlačítko [Uninstall/Change].

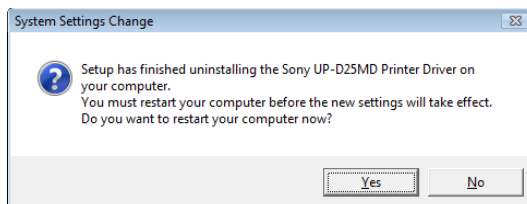


- 5 Klepněte na tlačítko [Continue].



- 6 Klepněte na tlačítko [Yes].

Jakmile je ovladač tiskárny odinstalován, zobrazí se následující dialogové okno.



- 7 Klepněte na tlačítko [Yes].

Počítač se restartuje.

Tím je odinstalace ovladače tiskárny dokončena.

Instalace ovladače tiskárny v systému Windows XP

Před instalací

O aktualizacích verze

Pokud ovladač tiskárny aktualizujete, před započetím instalace ovladače odeberte jeho předchozí verzi.


Podrobnosti o postupu odebrání ovladače tiskárny naleznete v kapitole „Odinstalace ovladače tiskárny v systému Windows XP“ v této příručce.

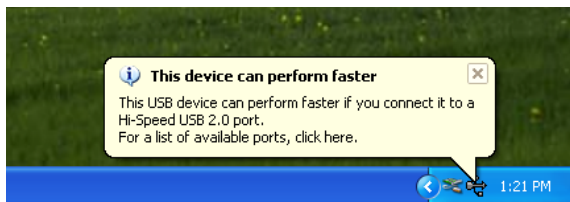
Pokud se instalace nezdaří nebo je zrušena, před dalším pokusem o instalaci svůj počítač restartujte.

Poznámka

Po instalaci nebo odinstalaci ovladače tiskárny nezapomeňte počítač restartovat. Pokud počítač nerestartujete, může být jeho funkce nestabilní.

Připojení rozhraní USB 2.0

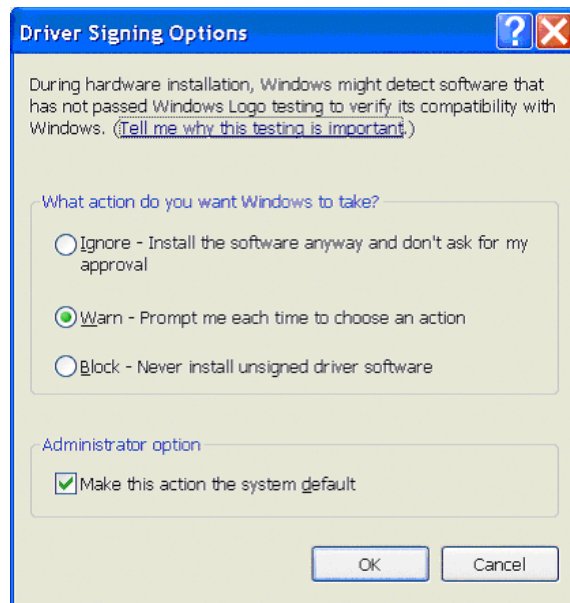
Tiskárna je kompatibilní s rozhraním USB 2.0. Pokud však počítač nebo rozbočovač USB nesplňuje požadavky standardu USB 2.0, po připojení tiskárny se zobrazí následující zpráva. Klepněte na tlačítko  a zprávu uzavřete.



O možnostech certifikace ovladačů

Stávající ovladač tiskárny neabsolvoval certifikační testování pro získání loga Windows, proto se při instalaci ovladače může zobrazit chybové hlášení, které se snaží instalaci bránit.

V dialogovém okně [Driver Signing Options] vyberte možnost [Ignore] nebo [Warn] ve skupinovém poli [What action do you want Windows to take?]. Pokud vyberete možnost [Block], nebudete moci ovladač tiskárny nainstalovat.



Následujícím způsobem otevřete dialogové okno [Driver Signing Options]:

- ① V nabídce [Start] klepněte na ikonu [Control Panel].
- ② Poklepejte na nabídku [System]. Zobrazí se dialogové okno [System Properties].
- ③ Klepněte na kartu [Hardware].
- ④ Klepněte na tlačítko [Driver Signing].

Všechna vysvětlení v této příručce předpokládají, že nastavení vybrané v tomto dialogovém okně bude [Warn].

Instalace v systému Windows XP

- 1 Připojte tiskárnu (pouze jednu), pro kterou chcete ovladač do počítače nainstalovat.
- 2 Zapněte připojenou tiskárnu.
- 3 Zapněte počítač, přihlaste se jako správce systému nebo jako člen skupiny Správci.

Zobrazí se dialogové okno průvodce [Found New Hardware Wizard].



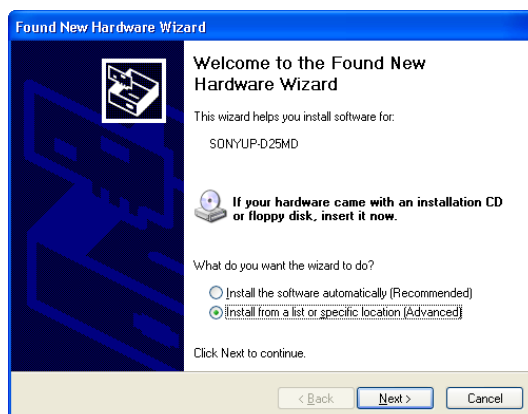
- Pokud se zobrazí stejné dialogové okno [Found New Hardware Wizard] jako v kroku 3, postupujte krokem 4.

- Pokud se zobrazí jiné dialogové okno [Found New Hardware Wizard] než v kroku 3, postupujte krokem 5.

- Pokud se okno [Found New Hardware Wizard] ani přesto nezobrazí, proveďte následující kroky s instalovanou tiskárnou stále zapnutou a připojenou k počítači. (Všechny ostatní tiskárny USB nebo dříve nainstalované tiskárny by v tento okamžik neměly být připojeny.)

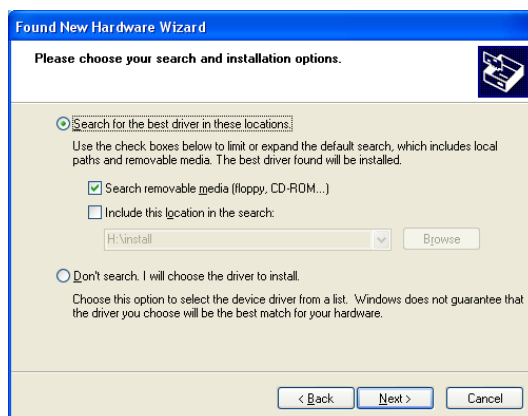
- ① V nabídce [Start] klepněte na tlačítko [Control Panel].
- ② Poklepejte na nabídku [System]. Zobrazí se dialogové okno [System Properties].
- ③ Klepněte na kartu [Hardware].
- ④ Klepněte na tlačítko [Device Manager]. Zobrazí se okno [Device Manager].
- ⑤ Klepněte na tlačítko [+] vlevo do [Universal Serial Bus controllers].
- ⑥ Klepněte pravým tlačítkem na možnost [USB Printing support] a otevřete okno [Properties]. Ověřte, zda je pro položku [Location] vybrán název modelu právě připojené tiskárny a pak vyberte možnost [Uninstall] v nabídce [Action].
- ⑦ Restartujte počítač.
Po spuštění systému Windows XP se zobrazí dialogové okno průvodce [Found New Hardware Wizard].

- 4 Klepněte na tlačítko [No, not this time] a pak na [Next].



- 5 Vyberte možnost [Install from a list or specific location (Advanced)] a pak klepněte na tlačítko [Next].

Zobrazí se následující obrazovka.



- 6 Zadejte umístění instalačního souboru ovladače tiskárny.
Postup liší v závislosti na tom, zda použijete dodaný disk CD-ROM nebo nikoliv (pokud jste si ovladač stáhli online).

Postup s dodaným diskem CD-ROM

Vyberte možnost [Search for the best driver in these locations] a [Search removable media (floppy, CD-ROM...)], pak vložte dodaný disk CD-ROM jednotky CD-ROM.

Postup bez dodaného disku CD-ROM

Vyberte možnost [Search for the best driver in these locations] a [Include this location in the search], pak klepněte na tlačítko [Browse] a otevřete dialogové okno [Browse For Folder]. Určete složku, ve které jsou rozbaleny stažené instalační soubory a pak klepněte na tlačítko [OK] a uzavřete dialogové okno [Browse For Folder].

7 Klepněte na tlačítko [Next].

Zobrazí se následující dialogové okno.



8 Klepněte na tlačítko [Continue Anyway].

Po nakopírování souborů se zobrazí následující obrazovka.



9 Klepněte na tlačítko [Finish].

Tím je instalace ovladače tiskárny v systému Windows XP dokončena.

10 Restartujte počítač.

Odinstalace ovladače tiskárny v systému Windows XP

Tato kapitola popisuje způsob, kterým se ovladač tiskárny odebírá.

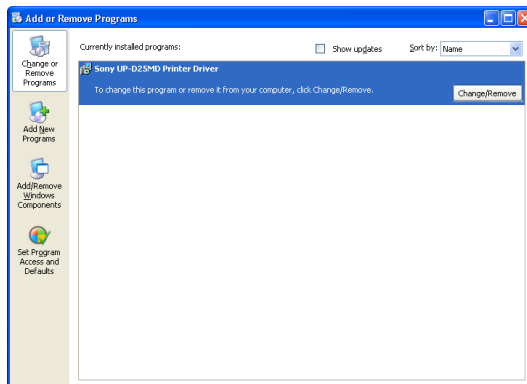
Poznámka

Na začátku postupu odinstalace by tiskárna neměla být k počítači připojená. Pokud se zobrazí dialogové okno [Found New Hardware Wizard], odpojte kabel mezi počítačem a tiskárnou, klepněte na tlačítko [Cancel] na všech obrazovkách a pak spusťte odinstalaci ještě jednou.

1 Vypněte tiskárnu a odpojte kabel propojující počítač s tiskárnou.

2 Zapněte počítač, přihlaste se jako správce systému nebo jako člen skupiny Správci.

3 Klepněte na tlačítko [Start], zvolte [Control Panel] a pak zvolte [Add or Remove Programs].



4 Vyberte ovladač tiskárny v seznamu nabídky [Currently installed programs], pak klepněte na tlačítko [Change/Remove].

Zobrazí se následující obrazovka.



5 Klepněte na tlačítko [Yes].

Jakmile je ovladač tiskárny odinstalován, zobrazí se následující dialogové okno.



6 Klepněte na tlačítko [Yes].

Počítač se restartuje.

Tím je odinstalace ovladače tiskárny dokončena.

Instalace ovladače tiskárny v systému Windows 2000

Před instalací

O aktualizacích verze

Pokud ovladač tiskárny aktualizujete, před započítím instalace ovladače odeberte jeho předchozí verzi.

Podrobnosti o postupu odebrání ovladače tiskárny naleznete v kapitole „Odinstalace ovladače tiskárny v systému Windows 2000“ v této příručce.

Pokud se instalace nezdaří nebo je zrušena, před dalším pokusem o instalaci svůj počítač restartujte.

Poznámka

Po instalaci nebo odinstalaci ovladače tiskárny nezapomeňte počítač restartovat. Pokud počítač nerestartujete, může být jeho funkce nestabilní.

O možnostech certifikace ovladačů

Tento ovladač tiskárny neabsolvoval certifikační testování pro získání loga Windows, proto v případě, že se během instalace ovladače zobrazí chybové hlášení, nemusí být dokončení instalace možné. Zajistěte, aby byla vybrána možnost [Ignore] nebo [Warn] v nabídce [File signature verification] v dialogovém okně [Driver Signing Options]. Pokud vyberete možnost [Block], instalace ovladače nebude možná.

Následujícím způsobem otevřete dialogové okno [Driver Signing Options]:

- ① V nabídce [Start] vyberte možnost [Settings] a pak klepněte na ikonu [Control Panel].
- ② Poklepejte na tlačítko [System].
Zobrazí se dialogové okno [System Properties].
- ③ Klepněte na kartu [Hardware].
- ④ Klepněte na tlačítko [Driver Signing].



Všechna vysvětlení v této příručce předpokládají, že nastavení vybrané v tomto dialogovém okně bude [Warn].

Instalace v systému Windows 2000

- 1 Připojte tiskárnu (pouze jednu), pro kterou chcete ovladač do počítače nainstalovat.
- 2 Zapněte připojenou tiskárnu.
- 3 Zapněte počítač, přihlaste se jako správce systému nebo jako člen skupiny Správci.

Po spuštění systému Windows 2000 se zobrazí dialogové okno průvodce [Found New Hardware Wizard].



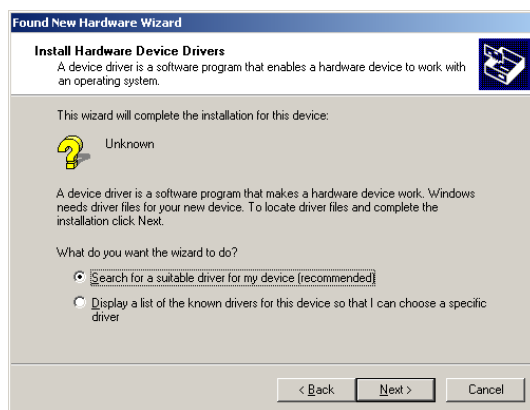
Pokud se nezobrazí dialogové okno [Found New Hardware Wizard]

Proveďte následující kroky s instalovanou tiskárnou stále zapnutou a připojenou k počítači. (Všechny ostatní tiskárny USB nebo dříve nainstalované tiskárny by v tento okamžik neměly být připojeny.)

- ① V nabídce [Start] vyberte možnost [Settings] a pak klepněte na ikonu [Control Panel].
 - ② Poklepejte na nabídku [System]. Zobrazí se dialogové okno [System Properties].
 - ③ Klepněte na kartu [Hardware].
 - ④ Klepněte na tlačítko [Device Manager]. Zobrazí se okno [Device Manager].
 - ⑤ Klepněte na tlačítko [+] vlevo do [Universal Serial Bus controllers].
 - ⑥ Klepněte pravým tlačítkem na možnost [USB Printing support] a otevřete okno [Properties]. Ověřte, zda je pro položku [Location] vybrán název modelu právě připojené tiskárny a pak vyberte možnost [Uninstall] v nabídce [Action].
 - ⑦ Restartujte počítač.
- Po spuštění systému Windows 2000 se zobrazí dialogové okno průvodce [Found New Hardware Wizard].

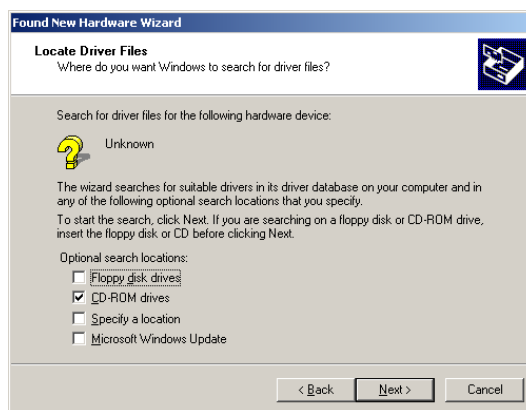
- 4 Klepněte na tlačítko [Next].

Zobrazí se následující obrazovka.



- 5 Vyberte možnost [Search for a suitable driver for my device (recommended)] a pak klepněte na tlačítko [Next].

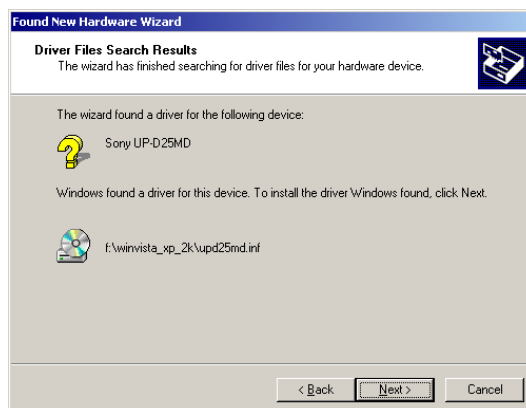
Zobrazí se následující obrazovka.



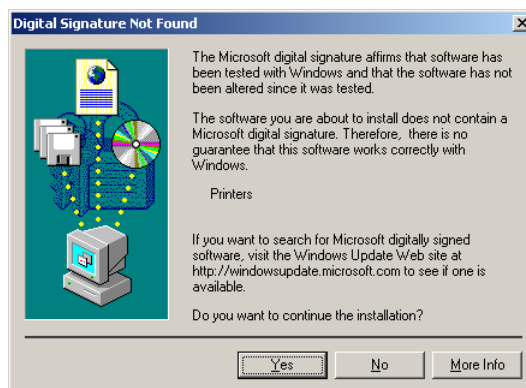
Postup s dodaným diskem CD-ROM

- 6 Vložte dodaný disk supplied CD-ROM do jednotky CD-ROM.
- 7 Zaškrtněte možnost [CD-ROM drives] a pak klepněte na tlačítko [Next].

Zobrazí se následující obrazovka.

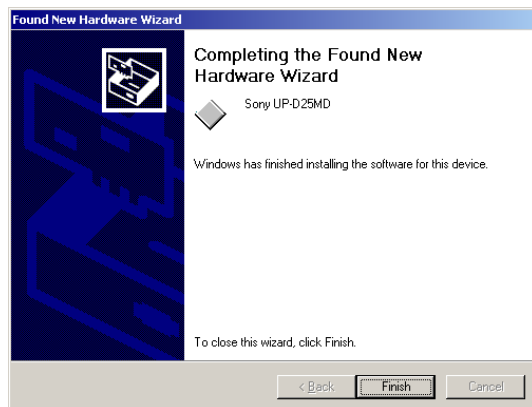


- 8 Klepněte na tlačítko [Next].



Pokud se otevře dialogové okno [Digital Signature Not Found], klepněte na tlačítko [Yes].

Po nakopírování souborů se obrazovka změní následujícím způsobem.



9 Klepněte na tlačítko [Finish].

Tím je instalace ovladače tiskárny v systému Windows 2000 dokončena.

10 Restartujte počítač.

Postup bez dodaného disku CD-ROM

6 Vyberte možnost [Specify a location] a pak klepněte na tlačítko [Next].

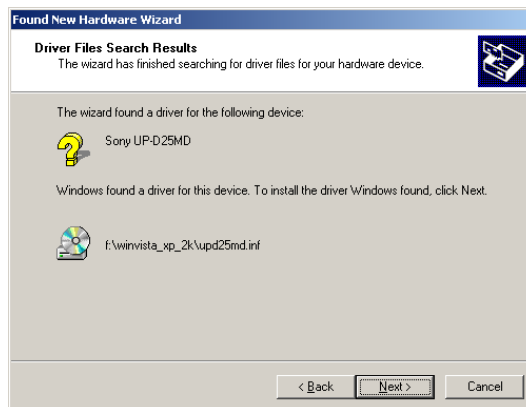
Obrazovka se změní následujícím způsobem.



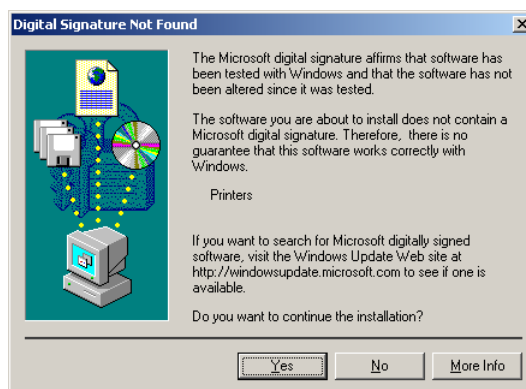
7 Klepněte na tlačítko [Browse] a otevřete dialogové okno [Locate File]. Určete složku, ve které jsou rozbaleny stažené instalační soubory a pak klepněte na tlačítko [Open] a uzavřete dialogové okno [Locate File].

8 Klepněte na tlačítko [OK].

Obrazovka se změní následujícím způsobem.



9 Klepněte na tlačítko [Next].



Pokud se otevře dialogové okno [Digital Signature Not Found], klepněte na tlačítko [Yes].

Po nakopírování souborů se obrazovka změní následujícím způsobem.



10 Klepněte na tlačítko [Finish].

Tím je instalace ovladače tiskárny v systému Windows 2000 dokončena.

11 Restartujte počítač.

Poznámka

Pokud vyberete možnost [Cancel] v kroku 7 nebo [No] v kroku 8, nemusí se během další instalace zobrazit následující dialogové okno [Found New Hardware Wizard]. V takovém případě proveďte postup popsáný v „Pokud se nezobrazí dialogové okno [Found New Hardware Wizard]“ v kroku 3.

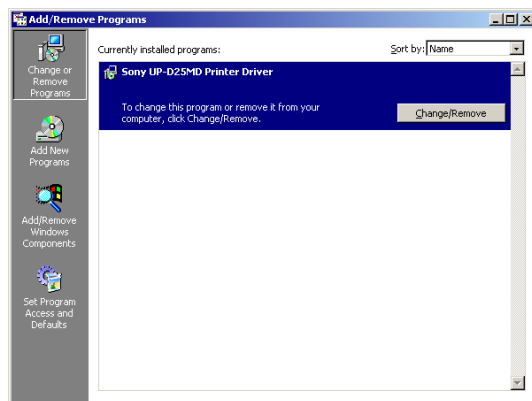
Odinstalace ovladače tiskárny v systému Windows 2000

Tato kapitola popisuje způsob, kterým se ovladač tiskárny odeberá.

Poznámka

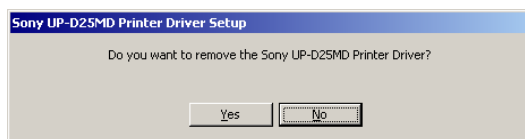
Na začátku postupu odinstalace by tiskárna neměla být k počítači připojená. Pokud se zobrazí dialogové okno [Found New Hardware Wizard], odpojte kabel mezi počítačem a tiskárnou, klepněte na tlačítko [Cancel] na všech obrazovkách a pak spusťte odinstalaci ještě jednou.

- 1 Vypněte tiskárnu a odpojte kabel propojující počítač s tiskárnou.
- 2 Zapněte počítač, přihlaste se jako správce systému nebo jako člen skupiny Správci.
- 3 Klepněte na tlačítko [Start], vyberte možnost [Settings] a pak klepněte na ikonu [Control Panel]. Pak poklepejte na ikonu [Add/Remove Programs].



- 4 Vyberte ovladač tiskárny v seznamu nabídky [Currently installed programs], pak klepněte na tlačítko [Change/Remove].

Zobrazí se následující dialogové okno.



- 5 Klepněte na tlačítko [Yes].

Jakmile je ovladač tiskárny odinstalován, zobrazí se následující dialogové okno.



- 6 Klepněte na tlačítko [Yes].

Počítač se restartuje.

Tím je odinstalace ovladače tiskárny dokončena.