

# Printer Driver

## Ghid de instalare

Acest ghid descrie instalarea driverului de imprimantă pentru Windows 8, Windows 7, Windows Vista, Windows XP și Windows 2000.

### **Înainte de utilizarea acestui software**

Înainte de utilizarea driverului de imprimantă, nu uitați să citiți fișierul „Readme”.

---

# Cuprins

|  |           |
|--|-----------|
| <b>Cerințe privind mediul de funcționare .....</b> | <b>3</b>  |
| <b>Despre acest document .....</b>                 | <b>4</b>  |
| <b>Instalarea driverului de imprimantă în</b>      |           |
| <b>Windows 8 .....</b>                             | <b>4</b>  |
| Înainte de instalare .....                         | 4         |
| Instalarea în Windows 8 .....                      | 4         |
| Dezinstalarea driverului de imprimantă în          |           |
| Windows 8 .....                                    | 7         |
| <b>Instalarea driverului de imprimantă în</b>      |           |
| <b>Windows 7 .....</b>                             | <b>8</b>  |
| Înainte de instalare .....                         | 8         |
| Instalarea în Windows 7 .....                      | 8         |
| Dezinstalarea driverului de imprimantă în          |           |
| Windows 7 .....                                    | 11        |
| <b>Instalarea driverului de imprimantă în</b>      |           |
| <b>Windows Vista .....</b>                         | <b>12</b> |
| Înainte de instalare .....                         | 12        |
| Instalarea în Windows Vista .....                  | 13        |
| Dezinstalarea driverului de imprimantă în          |           |
| Windows Vista .....                                | 15        |
| <b>Instalarea driverului de imprimantă în</b>      |           |
| <b>Windows XP .....</b>                            | <b>16</b> |
| Înainte de instalare .....                         | 16        |
| Instalarea în Windows XP .....                     | 17        |
| Dezinstalarea driverului de imprimantă în          |           |
| Windows XP .....                                   | 18        |
| <b>Instalarea driverului de imprimantă în</b>      |           |
| <b>Windows 2000 .....</b>                          | <b>19</b> |
| Înainte de instalare .....                         | 19        |
| Instalarea în Windows 2000 .....                   | 20        |
| Dezinstalarea driverului de imprimantă în          |           |
| Windows 2000 .....                                 | 22        |

Microsoft și Windows sunt mărci comerciale înregistrate ale Microsoft Corporation. Alte nume de companii și nume de produse menționate în acest ghid sunt, de asemenea, mărci comerciale și mărci comerciale înregistrate.

# Cerințe privind mediul de funcționare

Pentru a utiliza driverul de imprimantă, computerul trebuie să ruleze unul dintre următoarele sisteme de operare.

- Computer pe care se poate executa Microsoft Windows 8
- Computer pe care se poate executa Microsoft Windows 7
- Computer pe care se poate executa Microsoft Windows Vista
- Computer pe care se poate executa Microsoft Windows XP Professional/Home Edition
- Computer pe care se poate executa Microsoft Windows 2000 Professional

Pentru informații privind compatibilitatea sistemelor de operare cu imprimanta dumneavoastră, consultați graficul de compatibilitate cu sistemele de operare de pe site-ul web Sony.

[http://www.sony.net/Products/DP-driver/os/win\\_mp.html](http://www.sony.net/Products/DP-driver/os/win_mp.html)

## Despre USB 2.0

- Imprimanta se conformează specificațiilor USB 2.0.
- USB 2.0 este complet compatibil cu versiunea anterioară USB 1.1.
- USB 2.0 acceptă funcționarea la viteză Full (redușă) și Hi-Speed (mare).
- Într-un mediu USB 1.1, conectarea și funcționarea la viteză Full sunt posibile. Pentru funcționarea la viteză Hi-Speed, trebuie îndeplinite următoarele cerințe.

– Computer

Computer care acceptă o interfață USB de mare viteză (compatibilă cu USB 2.0)\*

– Sistem de operare

Windows 8, Windows 7, Windows Vista, Windows XP Professional/Home Edition sau Windows 2000 Professional

– Driver USB 2.0

Driver de dispozitiv USB 2.0 produs de Microsoft Corporation (Nu este garantată funcționarea cu alte drivere USB 2.0.)

– Cablu USB 2.0 certificat

\* Compatibilitatea cu toate dispozitivele USB 2.0, cu toate plăcile de extensie USB 2.0 sau cu toate cardurile de extensie nu poate fi garantată.

Funcționează cu următoarele setări pentru ecran.

- Rezoluție afișaj SVGA (800×600) sau mai mare
- Dimensiune implicită caractere  
Windows 2000: Mai mică  
Windows XP: Dimensiune normală (96 DPI)  
Windows Vista: Scala implicită (96 DPI) - permite afișarea mai multor informații  
Windows 8 sau Windows 7: Mai mică - 100% (implicit)

### Notă

Când imprimanta este conectată și pornită, asigurați-vă că computerul nu intră în modul Sleep, Standby (suspendat) sau Hibernation. În caz contrar, funcționarea corectă nu este asigurată.

---

## Despre acest document

Explicația utilizării Control Panel din acest document presupune existența sistemului de operare Windows XP sau Windows Vista în modul Classic View. Pentru a comuta la modul Classic View, faceți clic pe [Start], selectați [Control Panel] și faceți clic pe [Switch to Classic View] din Control Panel Properties, prezentat în partea stângă a ecranului.

Mesajele de pe ecran prezentate în acest ghid pornesc de la premiza că este conectată o imprimantă UP-D25MD. Dacă utilizați un alt model de imprimantă, înlocuiți orice mențiune de tipul „UP-D25MD” cu numele modelului imprimantei dvs. atunci când citiți mesajele de pe ecran prezentate în acest ghid.

Acest ghid explică procedura de instalare și de deinstalare a driverului de imprimantă pe computere pe care se execută unul din următoarele sisteme de operare: Microsoft Windows 8, Windows 7, Windows Vista, Windows XP și Windows 2000. Urmăriți instrucțiunile specifice sistemului dumneavoastră de operare.

---

## Instalarea driverului de imprimantă în Windows 8

---

### Înainte de instalare

#### Notă

Nu conectați imprimanta la computer înainte de instalarea driverului de imprimantă. Dacă imprimanta se conectează înainte de instalarea driverului, este posibil să nu fie recunoscută de computer.

### Despre upgrade-urile de versiune

Dacă faceți upgrade la un driver de imprimantă, eliminați driverul de imprimantă precedent înainte de a începe instalarea. Pentru detalii privind procedura de eliminare a driverului de imprimantă, consultați secțiunea „Dezinstalarea driverului de imprimantă în Windows 8” din acest ghid.

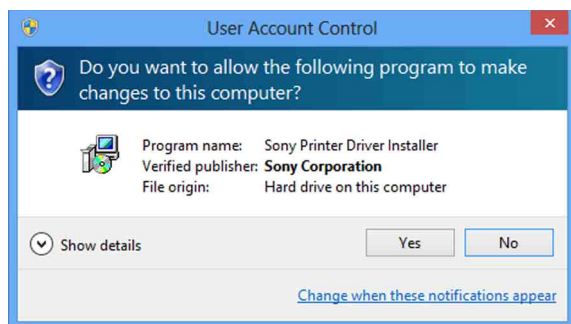
Dacă instalarea nu reușește sau este revocată, reporniți computerul înainte de a încerca din nou instalarea.

---

### Instalarea în Windows 8

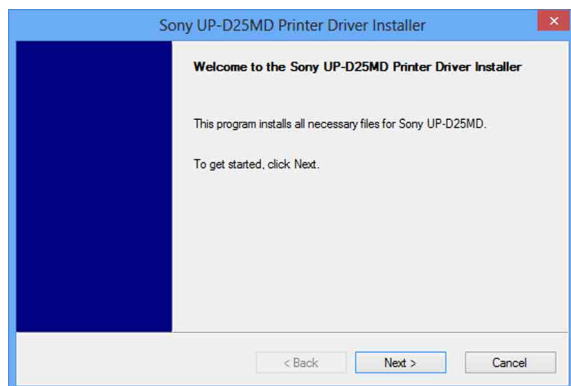
- 1 Porniți computerul și conectați-vă ca administrator de sistem sau ca membru al grupului de administratori.
- 2 Executați „Setup.exe” care se găsește în folderul „PrinterDriver\Win8” de pe CD-ROM-ul furnizat (sau poate fi descărcat de pe site-ul Web Sony).

Apare caseta de dialog [User Account Control].



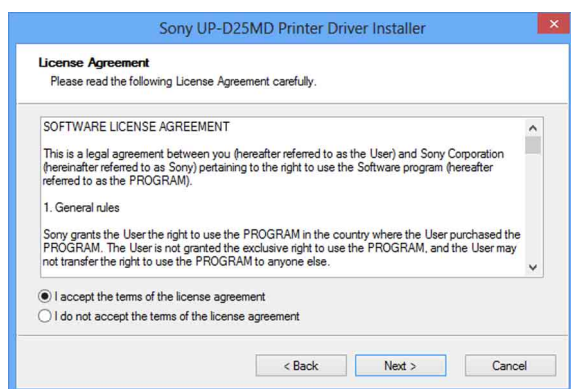
3 Faceți clic pe [Yes].

Apare următoarea casetă de dialog.



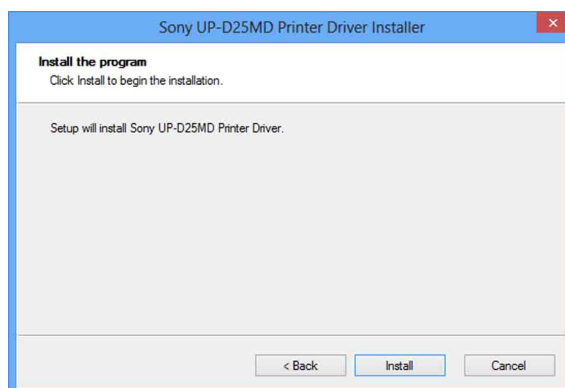
4 Faceți clic pe [Next].

Apare acordul de licență pentru utilizatorul final.



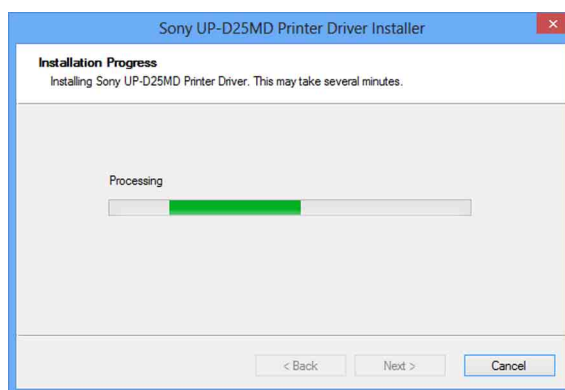
5 Selectați [I accept the terms of the license agreement], apoi faceți clic pe [Next].

Apare următoarea casetă de dialog.



6 Faceți clic pe [Install].

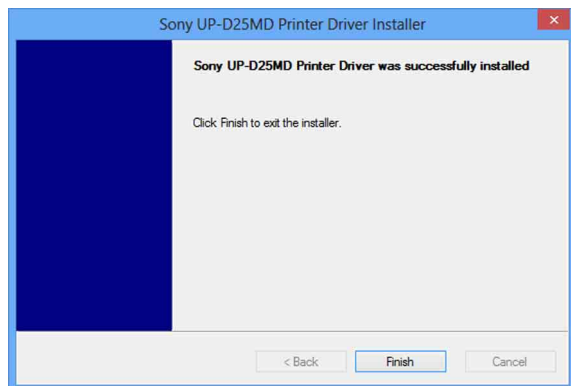
Instalarea pornește. Starea instalării apare în caseta de dialog pe timpul procesului de instalare.



Dacă în timpul instalării apare următoarea casetă de dialog, faceți clic pe [Install].



Când instalarea se termină, apare următoarea casetă de dialog.



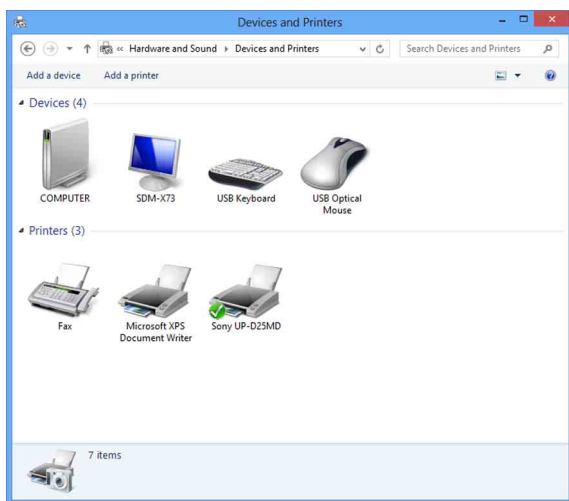
**7** Faceți clic pe [Finish].

**8** Conectați imprimanta la computer.

Prin această acțiune se finalizează instalarea driverului de imprimantă.

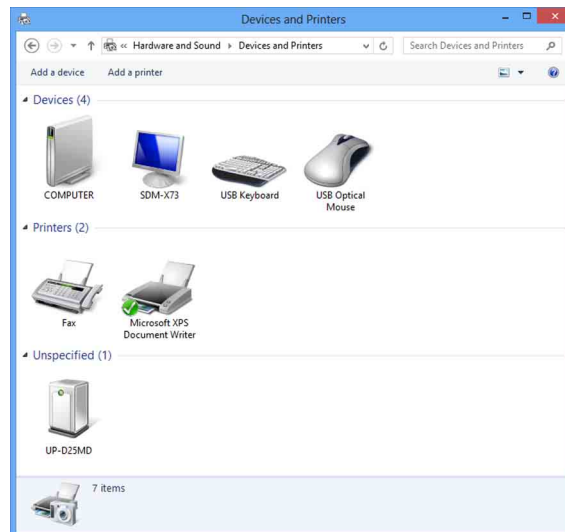
Aveți posibilitatea să faceți clic pe [Settings], să selectați [Control Panel], apoi să selectați [View devices and printers] pentru a obține confirmarea faptului că imprimanta a fost recunoscută de computer.

Dacă imprimanta a fost recunoscută de computer, sub [Printers] trebuie să apară o pictogramă de imprimantă, după cum urmează.



## În cazul în care computerul nu recunoaște imprimanta

Dacă ați conectat imprimanta la computer înainte să instalați driverul de imprimantă, este posibil ca imprimanta să apară sub [Unspecified], în loc să apară sub [Printers]. În acest caz, imprimanta nu este recunoscută de computer și nu poate fi utilizată.

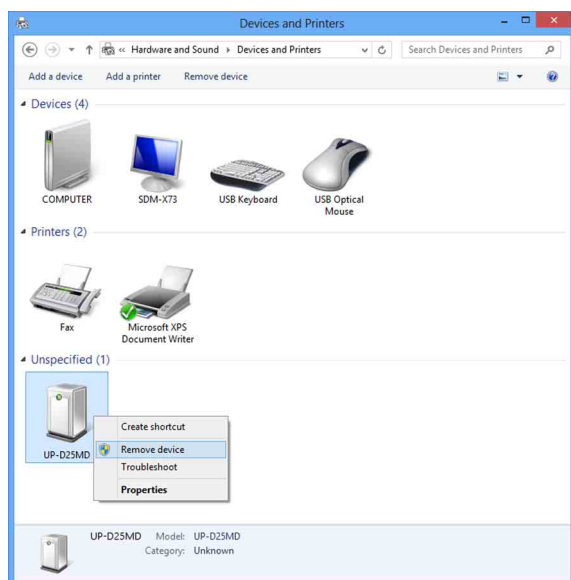


În astfel de situații, actualizați driverul de imprimantă după cum urmează.

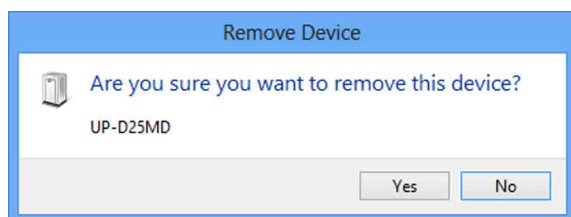
**1** Asigurați-vă că imprimanta pentru care instalați driverul de imprimantă este pornită și conectată la computer. (Se recomandă ca în acest moment să nu fie conectată nicio altă imprimantă USB sau alte imprimante instalate anterior.)

**2** Faceți clic pe [Settings], selectați [Control Panel] și apoi selectați [View devices and printers].

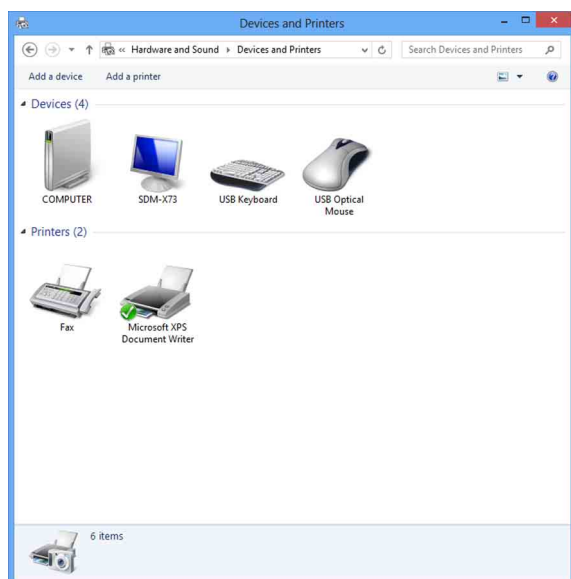
- 3 Faceți clic dreapta pe pictograma imprimantei sub [Unspecified] și apoi selectați [Remove device].



- 4 Când apare următoarea casetă de dialog, faceți clic pe [Yes].



- 5 Imprimanta sub [Unspecified] din [View devices and printers] este ștearsă.



- 6 Deconectați cablul care conectează imprimanta la computer.

- 7 Dacă nu ați instalat driverul de imprimantă, efectuați pașii de la „Instalarea în Windows 8” pentru a-l instala acum.

- 8 Conectați imprimanta la computer.

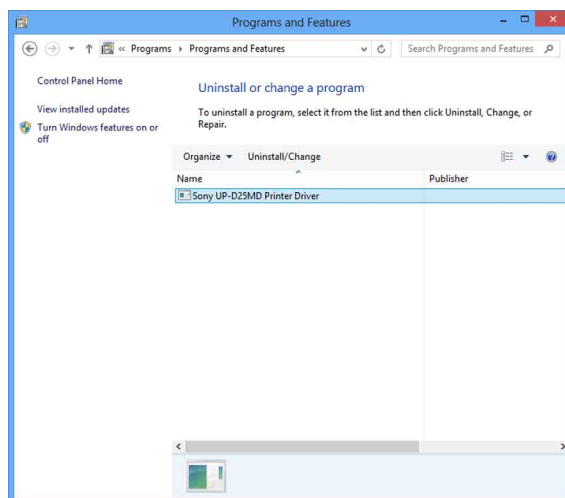
Prin această acțiune se finalizează actualizarea driverului de imprimantă.

## Dezinstalarea driverului de imprimantă în Windows 8

### Notă

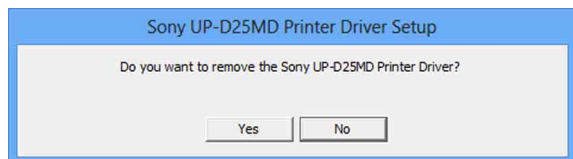
Înainte de a porni procedura de dezinstalare, asigurați-vă că ați deconectat imprimanta de la computer și că ați oprit computerul. Dacă apare caseta de dialog [Found New Hardware], deconectați cablul care conectează imprimanta la computer, faceți clic pe [Cancel] și închideți caseta de dialog. Reporniți procedura de dezinstalare.

- 1 Opriti imprimanta și deconectați cablul care o conectează la computer.
- 2 Porniți computerul și conectați-vă ca administrator de sistem sau ca membru al grupului de administratori.
- 3 Faceți clic pe [Settings], selectați [Control Panel], apoi selectați [Uninstall a program].



- 4 Selectați driverul de imprimantă din lista [Uninstall or change a program], apoi faceți clic pe [Uninstall/Change].

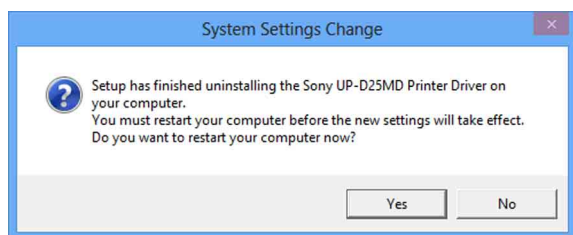
Apare următoarea casetă de dialog.



- 5 Faceți clic pe [Yes].

Dezinstalarea pornește.

Când dezinstalarea se termină, apare următoarea casetă de dialog.



- 6 Faceți clic pe [Yes].

Computerul repornește.

Prin această acțiune se finalizează dezinstalarea driverului de imprimantă.

## Instalarea driverului de imprimantă în Windows 7

### Înainte de instalare

#### Notă

Nu conectați imprimanta la computer înainte de instalarea driverului de imprimantă. Dacă imprimanta se conectează înainte de instalarea driverului, este posibil să nu fie recunoscută de computer.


### Despre upgrade-urile de versiune

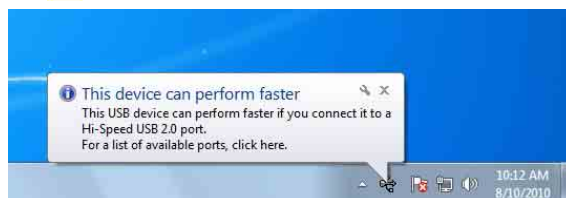
Dacă faceți upgrade la un driver de imprimantă, eliminați driverul de imprimantă precedent înainte de a începe instalarea.

Pentru detalii privind procedura de eliminare a driverului de imprimantă, consultați secțiunea „Dezinstalarea driverului de imprimantă în Windows 7” din acest ghid.

Dacă instalarea nu reușește sau este revocată, reporniți computerul înainte de a încerca din nou instalarea.

### Conexiunea USB 2.0

Imprimanta se conformează specificațiilor USB 2.0. Totuși, în cazul în care computerul sau hub-ul USB nu este compatibil cu USB 2.0, la conectarea imprimantei va apărea următorul mesaj. Faceți clic pe  pentru a închide mesajul.

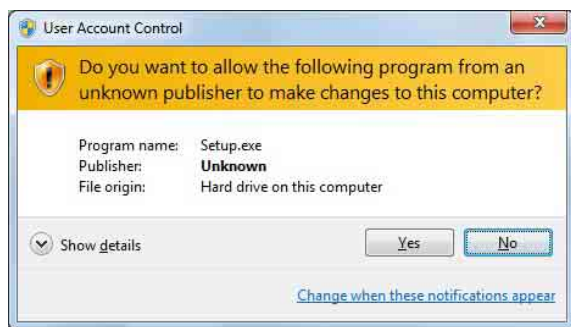


### Instalarea în Windows 7

- 1 Porniți computerul și conectați-vă ca administrator de sistem sau ca membru al grupului de administratori.
- 2 Executați „Setup.exe” care se găsește în folderul „PrinterDriver\Win7” de pe CD-ROM-ul furnizat (sau poate fi descărcat de pe site-ul Web Sony).



Apare caseta de dialog [User Account Control].



3 Faceți clic pe [Yes].

Apare următoarea casetă de dialog.



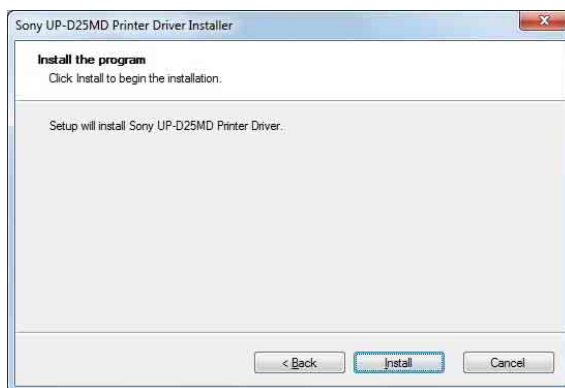
4 Faceți clic pe [Next].

Apare acordul de licență pentru utilizatorul final.



5 Selectați [I accept the terms of the license agreement], apoi faceți clic pe [Next].

Apare următoarea casetă de dialog.



6 Faceți clic pe [Install].

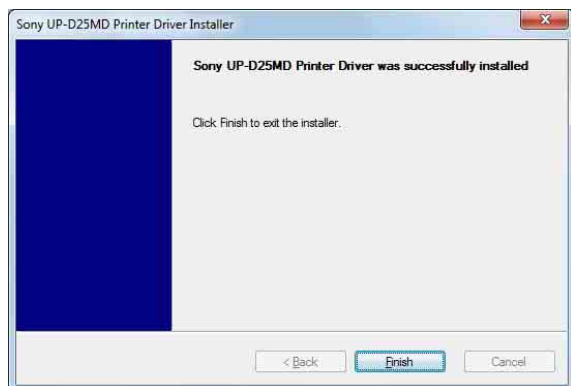
Instalarea pornește. Starea instalării apare în caseta de dialog pe timpul procesului de instalare.



Dacă în timpul instalării apare următoarea casetă de dialog, faceți clic pe [Install this driver software anyway].



Când instalarea se termină, apare următoarea casetă de dialog.



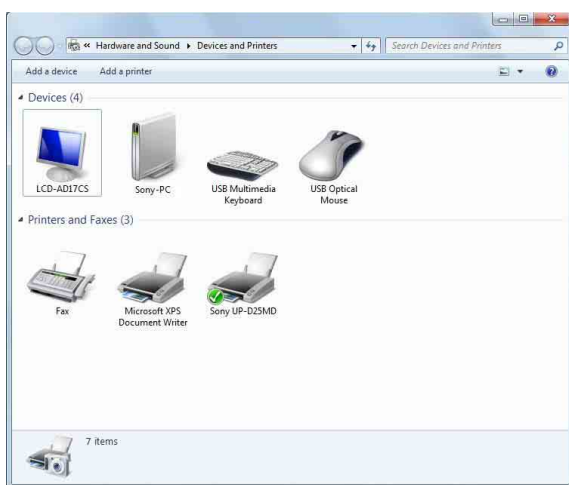
**7** Faceți clic pe [Finish].

**8** Conectați imprimanta la computer.

Prin această acțiune se finalizează instalarea driverului de imprimantă.

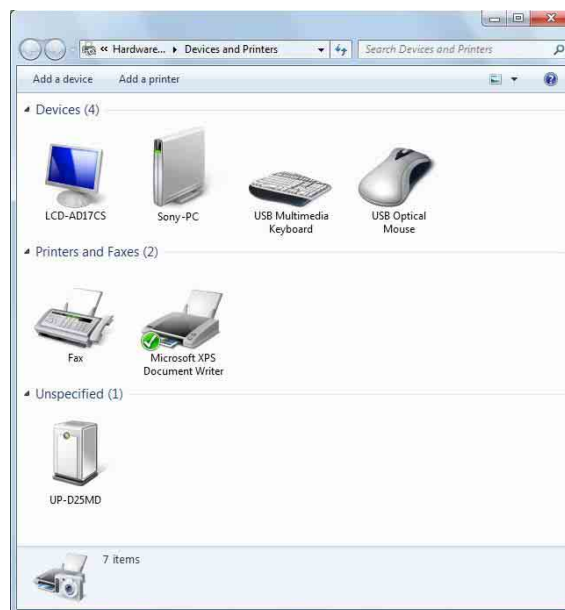
Aveți posibilitatea să faceți clic pe [Start], să selectați [Control Panel], apoi să selectați [View devices and printers] pentru a obține confirmarea faptului că imprimanta a fost recunoscută de computer.

Dacă imprimanta a fost recunoscută de computer, sub [Printers and Faxes] trebuie să apară o pictogramă de imprimantă, după cum urmează.



## În cazul în care computerul nu recunoaște imprimanta

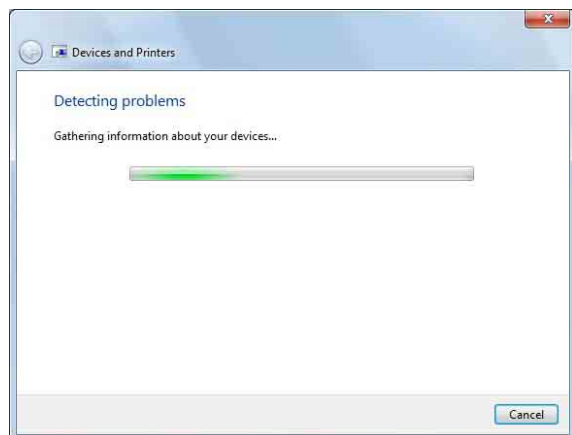
Dacă ați conectat imprimanta la computer înainte să instalați driverul de imprimantă, este posibil ca imprimanta să apară sub [Unspecified], în loc să apară sub [Printers and Faxes]. În acest caz, imprimanta nu este recunoscută de computer și nu poate fi utilizată.



În astfel de situații, actualizați driverul de imprimantă după cum urmează.

- 1** Deconectați cablul care conectează imprimanta la computer.
- 2** Dacă nu ați instalat driverul de imprimantă, efectuați pașii din secțiunea „Instalarea în Windows 7” pentru a-l instala acum.
- 3** Conectați imprimanta la computer.
- 4** Faceți clic pe [Start], selectați [Control Panel], apoi selectați [View devices and printers].
- 5** Faceți clic dreapta pe pictograma imprimantei sub [Unspecified] și apoi selectați [Troubleshoot].

Apare următoarea casetă de dialog.

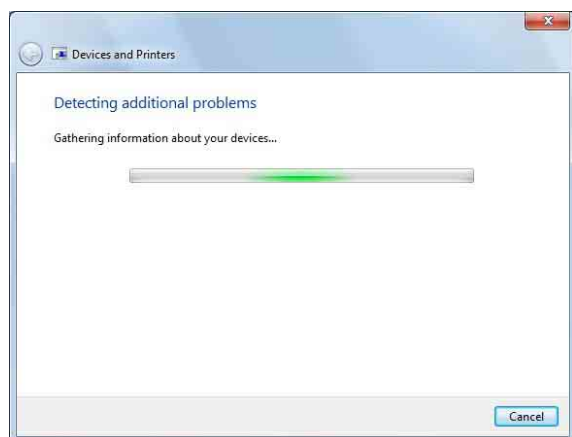


După câteva momente, ecranul se modifică după cum urmează.

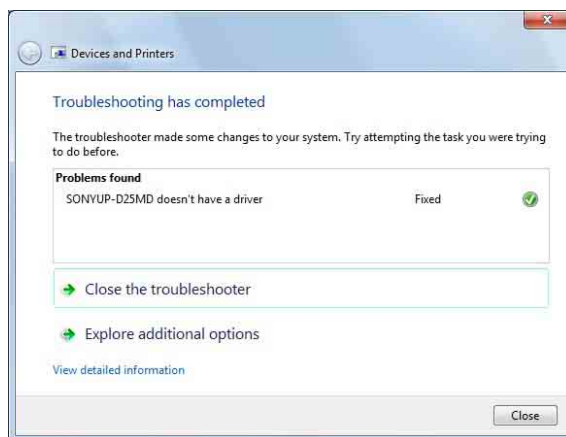


**6** Faceți clic pe [Apply this fix].

Apare următoarea casetă de dialog.



După câteva momente, ecranul se modifică după cum urmează.



**7** Faceți clic pe [Close].

Prin această acțiune se finalizează actualizarea driverului de imprimantă.

---

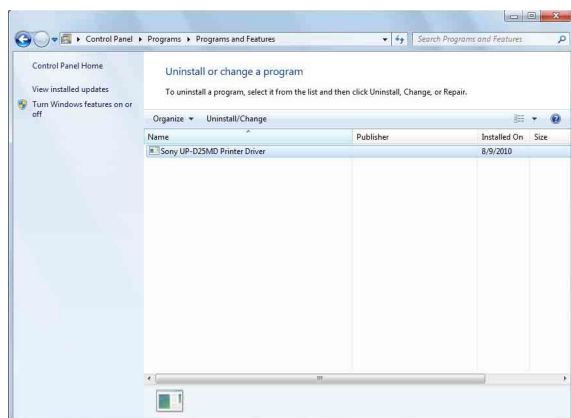
## Dezinstalarea driverului de imprimantă în Windows 7

### Notă

Înainte de a porni procedura de dezinstalare, asigurați-vă că ați deconectat imprimanta de la computer. Dacă apare caseta de dialog [Found New Hardware], deconectați cablul care conectează imprimanta la computer, faceți clic pe [Cancel] și închideți caseta de dialog. Reporniți procedura de dezinstalare.

- 1** Opiți imprimanta și deconectați cablul care o conectează la computer.
- 2** Porniți computerul și conectați-vă ca administrator de sistem sau ca membru al grupului de administratori.

- 3 Faceți clic pe [Start], selectați [Control Panel], apoi selectați [Uninstall a program].



- 4 Selectați driverul de imprimantă din lista [Uninstall or change a program], apoi faceți clic pe [Uninstall/Change].

Apare următoarea casetă de dialog.



- 5 Faceți clic pe [Yes].

Dezinstalarea pornește.  
Când dezinstalarea se termină, apare următoarea casetă de dialog.



- 6 Faceți clic pe [Yes].

Computerul repornește.

Prin această acțiune se finalizează dezinstalarea driverului de imprimantă.

## Instalarea driverului de imprimantă în Windows Vista

### Înainte de instalare


#### Despre upgrade-urile de versiune

Dacă faceți upgrade la un driver de imprimantă, eliminați driverul de imprimantă precedent înainte de a începe instalarea.

Pentru detalii privind procedura de eliminare a driverului de imprimantă, consultați secțiunea „Dezinstalarea driverului de imprimantă în Windows Vista” din acest ghid.

Dacă instalarea nu reușește sau este revocată, reporniți computerul înainte de a încerca din nou instalarea.

#### Conexiunea USB 2.0

Imprimanta se conformează specificațiilor USB 2.0. Totuși, în cazul în care computerul sau hub-ul USB nu este compatibil cu USB 2.0, la conectarea imprimantei va apărea următorul mesaj. Faceți clic pe  pentru a închide mesajul.



## Instalarea în Windows Vista

- 1 Conectați imprimanta (numai una) pentru care doriți să instalați driverul în computer.
- 2 Porniți imprimanta conectată.
- 3 Porniți computerul și deschideți sesiunea de lucru ca administrator de sistem sau ca membru al grupului Administrators.

Apare caseta de dialog [Found New Hardware].

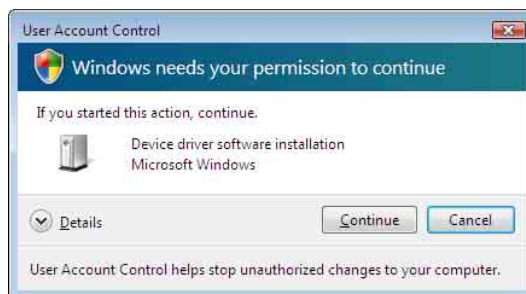


Dacă apare mesajul „Device driver software was not successfully installed” și caseta de dialog [Found New Hardware] nu apare, încercați să deconectați și să conectați din nou cablul USB. În cazul în care caseta de dialog [Found New Hardware] continuă să nu apară, efectuați pașii descriși mai jos, cu imprimanta pornită și conectată la computer. (În acest moment, nicio altă imprimantă USB sau altă imprimantă instalată anterior nu trebuie să fie conectată.)

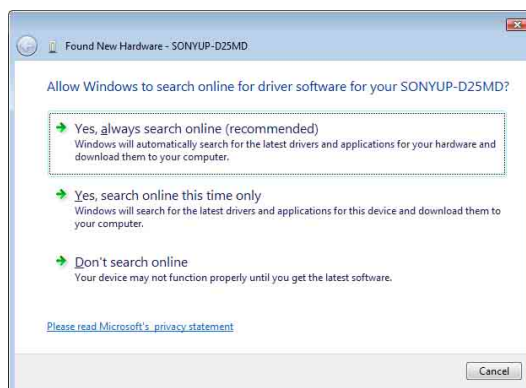
- ① Faceți clic pe [Start] și selectați [Control Panel].
- ② Faceți dublu clic pe [System].
- ③ Faceți clic pe [Device Manager].  
Apare caseta de dialog [User Account Control].
- ④ Faceți clic pe [Continue].  
Apare fereastra [Device Manager].
- ⑤ Faceți clic pe [+] în partea stângă a [Universal Serial Bus controllers].
- ⑥ Selectați [USB Printing support] și apoi selectați [Uninstall] din meniul [Action].
- ⑦ Reporniți computerul.  
Apare caseta de dialog [Found New Hardware].

- 4 Faceți clic pe [Locate and install driver software (recommended)].

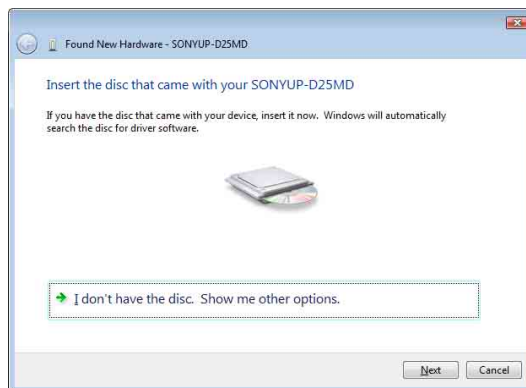
Apare următoarea casetă de dialog.



- 5 Faceți clic pe [Continue].
- 6 Faceți clic pe [Don't search online] dacă apare următoarea casetă de dialog.



Ecranul se modifică după cum urmează.

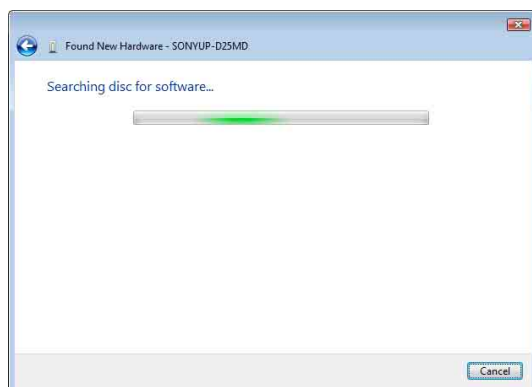


Din acest punct, procedura diferă în funcție de utilizarea sau nu a CD-ROM-ului furnizat (dacă ați descărcat driverul online).

## Procedura cu CD-ROM-ul furnizat

- 7 Introduceți CD-ROM-ul furnizat în unitatea CD-ROM.

Ecranul se modifică după cum urmează.

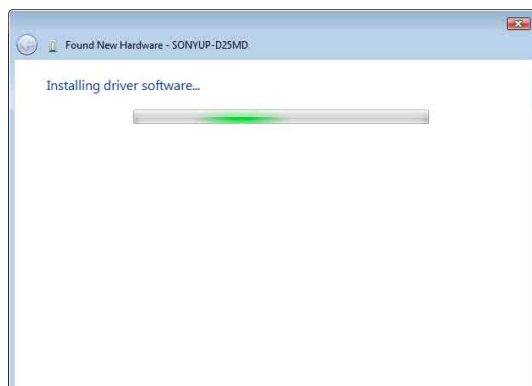


După încheierea căutării software-ului, apare următoarea casetă de dialog.

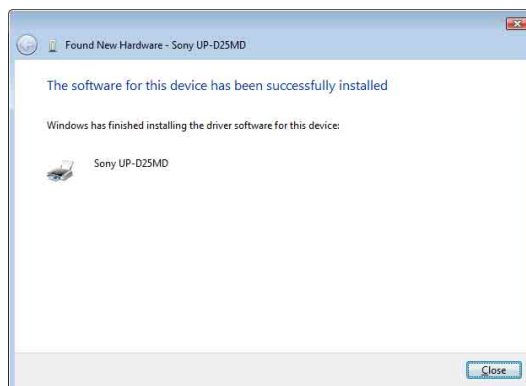


- 8 Faceți clic pe [Install this driver software anyway].

Caseta de dialog se închide și caseta de dialog [Found New Hardware] re apare.



După copierea fișierelor, ecranul se modifică după cum urmează.



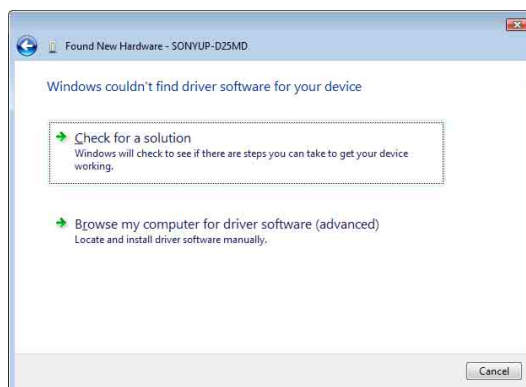
- 9 Faceți clic pe [Close].

Cu aceasta, instalarea driverului de imprimantă s-a încheiat.

## Procedura fără CD-ROM-ul furnizat

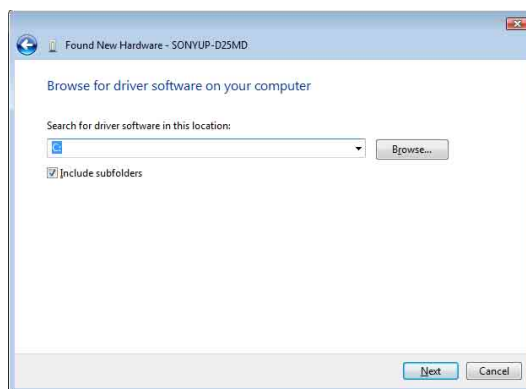
- 7 Faceți clic pe [I don't have the disc. Show me other options].

Ecranul se modifică după cum urmează.



- 8 Faceți clic pe [Browse my computer for driver software (advanced)].

Ecranul se modifică după cum urmează.





- 9 Faceți clic pe [Browse] pentru a deschide caseta de dialog [Browse For Folder]. Specificați folderul în care a fost extras fișierul de instalare descărcat, iar apoi faceți clic pe [OK] pentru a închide caseta de dialog [Browse For Folder].

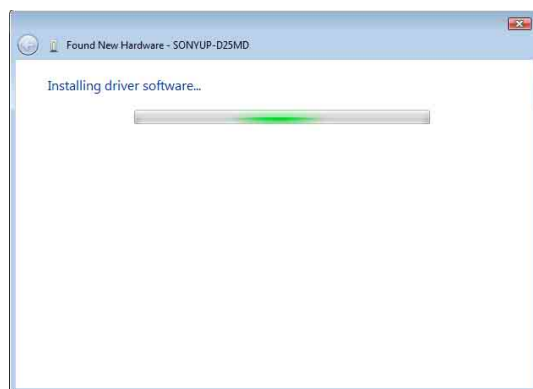
- 10 Faceți clic pe [Next].

Apare următoarea casetă de dialog.

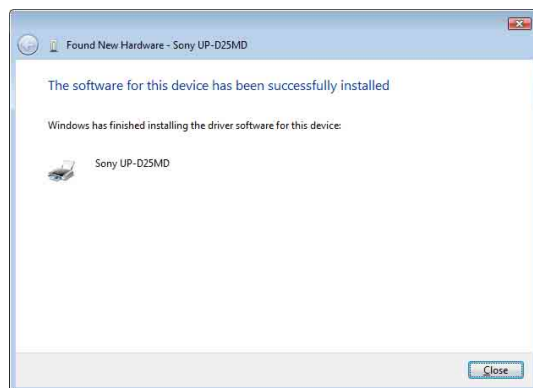


- 11 Faceți clic pe [Install this driver software anyway].

Caseta de dialog se închide și caseta de dialog [Found New Hardware] re apare.



După copierea fișierelor, ecranul se modifică după cum urmează.



- 12 Faceți clic pe [Close].

Cu aceasta, instalarea driverului de imprimantă s-a încheiat.

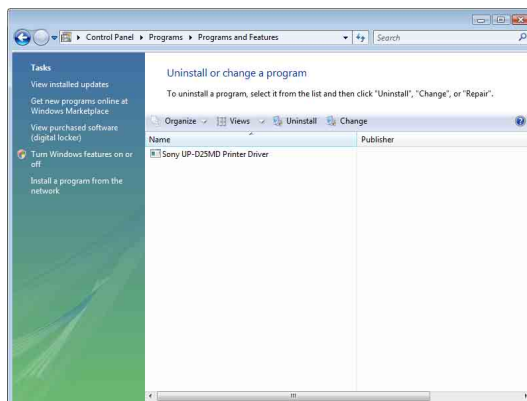
## Dezinstalarea driverului de imprimantă în Windows Vista

Această secțiune descrie modul de eliminare a driverului de imprimantă.

### Notă

La începerea procedurii de dezinstalare, imprimanta nu trebuie să fie conectată la computer. Dacă apare caseta de dialog [Found New Hardware], deconectați cablul dintre computer și imprimantă, faceți clic pe [Cancel] pe toate ecranele pentru a închide caseta de dialog și apoi reluați procedura de dezinstalare.

- 1 Opiți imprimanta și deconectați cablul dintre computer și imprimantă.
- 2 Porniți computerul și deschideți sesiunea de lucru ca administrator de sistem sau ca membru al grupului Administrators.
- 3 Faceți clic pe [Start], selectați [Control Panel] și apoi selectați [Programs and Features].



- 4 Selectați driverul de imprimantă din lista [Uninstall or change a program] și apoi faceți clic pe [Uninstall/Change].



5 Faceți clic pe [Continue].



6 Faceți clic pe [Yes].

Când driverul de imprimantă a fost deinstallat, apare următoarea casetă de dialog.



7 Faceți clic pe [Yes].

Computerul repornește.

Cu aceasta, deinstallarea driverului de imprimantă s-a încheiat.

## Instalarea driverului de imprimantă în Windows XP

### Înainte de instalare

#### Despre upgrade-urile de versiune

Dacă faceți upgrade la un driver de imprimantă, eliminați driverul de imprimantă precedent înainte de a începe instalarea.


Pentru detalii privind procedura de eliminare a driverului de imprimantă, consultați secțiunea „Deinstallarea driverului de imprimantă în Windows XP” din acest ghid.

Dacă instalarea nu reușește sau este revocată, reporniți computerul înainte de a încerca din nou instalarea.

#### Notă

Nu uitați să reporniți computerul după instalarea sau deinstallarea driverului de imprimantă. Dacă nu reporniți computerul, este posibil să rezulte o funcționare instabilă.

### Conexiunea USB 2.0

Imprimanta este compatibilă cu USB 2.0. Totuși, în cazul în care computerul sau hub-ul USB nu este compatibil cu USB 2.0, la conectarea imprimantei va apărea următorul mesaj. Faceți clic pe  pentru a închide mesajul.

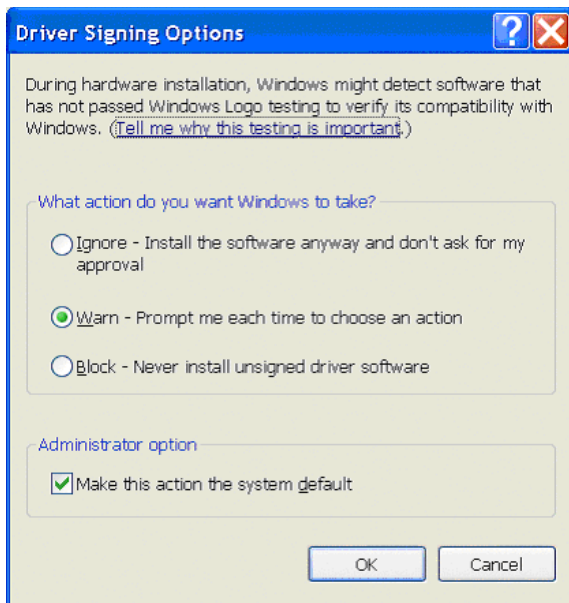


### Despre opțiunile de semnare a driverului

Acest driver de imprimantă nu a trecut testul Windows Logo, deci este posibil ca la instalarea driverului să apară un mesaj de eroare, care împiedică instalarea driverului.

În caseta de dialog [Driver Signing Options], selectați [Ignore] sau [Warn] în caseta de grup [What action do you want Windows to take?]. Dacă selectați [Block], driverul de imprimantă nu se poate instala.





Deschideți caseta de dialog [Driver Signing Options] după cum urmează:

- ① În meniul [Start], faceți clic pe [Control Panel].
- ② Faceți dublu clic pe [System].  
Se deschide caseta de dialog [System Properties].
- ③ Faceți clic pe fila [Hardware].
- ④ Faceți clic pe butonul [Driver Signing].

Toate explicațiile din acest ghid pornesc de la premiza că setarea din această casetă de dialog este [Warn].

## Instalarea în Windows XP

- 1** Conectați imprimanta (numai una) pentru care doriți să instalați driverul în computer.
- 2** Porniți imprimanta conectată.

- 3** Porniți computerul și apoi deschideți sesiunea de lucru ca administrator de sistem sau ca membru al grupului Administrators.

Se deschide caseta de dialog [Found New Hardware Wizard].



- Dacă apare aceeași casetă de dialog [Found New Hardware Wizard] ca în pasul **3**, treceți la pasul **4**.
- Dacă apare o casetă de dialog [Found New Hardware Wizard] alta decât cea din pasul **3**, treceți la pasul **5**.
- Dacă nu apare caseta de dialog [Found New Hardware Wizard], efectuați următoarele operații în timp ce imprimanta de instalat este încă pornită și conectată la computer. (În acest moment, nicio altă imprimantă USB sau altă imprimantă instalată anterior nu trebuie să fie conectată.)

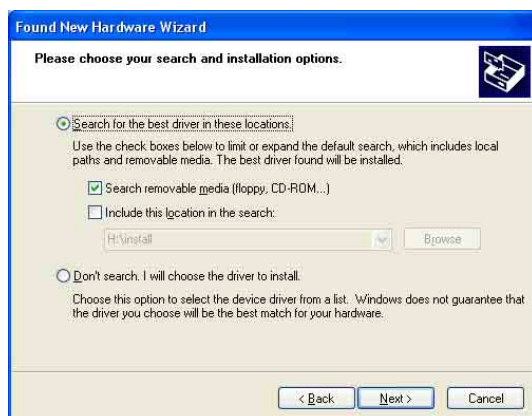
- ① În meniul [Start], faceți clic pe [Control Panel].
- ② Faceți dublu clic pe [System].  
Se deschide caseta de dialog [System Properties].
- ③ Faceți clic pe fila [Hardware].
- ④ Faceți clic pe butonul [Device Manager].  
Se deschide fereastra [Device Manager].
- ⑤ Faceți clic pe [+] în partea stângă a [Universal Serial Bus controllers].
- ⑥ Faceți clic dreapta pe [USB Printing support] și deschideți [Properties].  
Asigurați-vă că numele modelului imprimantei conectate în prezent este selectat pentru [Location] și apoi selectați [Uninstall] din meniul [Action].
- ⑦ Reporniți computerul.  
După pornirea sistemului Windows XP, se deschide caseta de dialog [Found New Hardware Wizard].

- 4 Faceți clic pe [No, not this time] și faceți clic pe [Next].



- 5 Selectați [Install from a list or specific location (Advanced)] și apoi faceți clic pe butonul [Next].

Se deschide ecranul următor.



- 6 Specificați locația fișierului de instalare a driverului de imprimantă. Procedura diferă în funcție de utilizarea sau nu a CD-ROM-ului furnizat (dacă ați descărcat driverul online).

#### Procedura cu CD-ROM-ul furnizat

Selectați [Search for the best driver in these locations] și [Search removable media (floppy, CD-ROM...)], și apoi introduceți CD-ROM-ul furnizat în unitatea CD-ROM.

#### Procedura fără CD-ROM-ul furnizat

Selectați [Search for the best driver in these locations] și [Include this location in the search], apoi faceți clic pe [Browse] pentru a deschide caseta de dialog [Browse For Folder]. Specificați folderul în care a fost extras fișierul de instalare descărcat, iar apoi faceți clic pe [OK] pentru a închide caseta de dialog [Browse For Folder].

- 7 Faceți clic pe butonul [Next].

Se deschide următoarea casetă de dialog.



- 8 Faceți clic pe butonul [Continue Anyway].

După copierea fișierelor, se deschide ecranul următor.



- 9 Faceți clic pe butonul [Finish].

Cu aceasta, instalarea driverului de imprimantă cu Windows XP s-a încheiat.

- 10 Reporniți computerul.

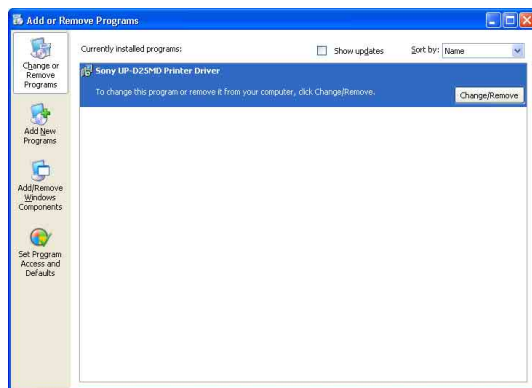
## Dezinstalarea driverului de imprimantă în Windows XP

Această secțiune descrie modul de eliminare a driverului de imprimantă.

### Notă

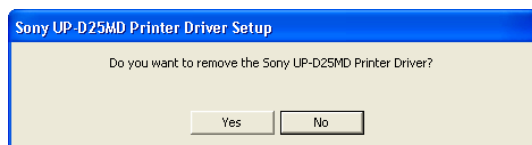
La începerea procedurii de dezinstalare, imprimanta nu trebuie să fie conectată la computer. Dacă apare caseta de dialog [Found New Hardware Wizard], deconectați cablul dintre computer și imprimantă, faceți clic pe [Cancel] pe toate ecranele pentru a închide caseta de dialog și apoi reluați procedura de dezinstalare.

- 1 Opreți imprimanta și deconecteți cablul dintre computer și imprimantă.
- 2 Porniți computerul și deschideți sesiunea de lucru ca administrator de sistem sau ca membru al grupului Administrators.
- 3 Faceți clic pe [Start], selectați [Control Panel] și apoi selectați [Add or Remove Programs].



- 4 Selectați driverul de imprimantă din lista [Currently installed programs] și apoi faceți clic pe [Change/Remove].

Se deschide ecranul următor.



- 5 Faceți clic pe [Yes].

Când driverul de imprimantă a fost dezinstalat, apare următoarea casetă de dialog.



- 6 Faceți clic pe [Yes].

Computerul repornește.

Cu aceasta, dezinstalarea driverului de imprimantă s-a încheiat.

# Instalarea driverului de imprimantă în Windows 2000

## Înainte de instalare

### Despre upgrade-urile de versiune

Dacă faceți upgrade la un driver de imprimantă, eliminați driverul de imprimantă precedent înainte de a începe instalarea.

Pentru detalii privind procedura de eliminare a driverului de imprimantă, consultați secțiunea „Dezinstalarea driverului de imprimantă în Windows 2000” din acest ghid.

Dacă instalarea nu reușește sau este revocată, reporniți computerul înainte de a încerca din nou instalarea.

### Notă

Nu uitați să reporniți computerul după instalarea sau dezinstalarea driverului de imprimantă. Dacă nu reporniți computerul, este posibil să rezulte o funcționare instabilă.

### Despre opțiunile de semnare a driverului

Acest driver de imprimantă nu a trecut testul Windows Logo; în consecință, dacă apare un mesaj de eroare în timpul instalării, s-ar putea ca instalarea să nu fie posibilă.

Asigurați-vă că [Ignore] sau [Warn] este selectat sub [File signature verification] în caseta de dialog [Driver Signing Options]. Nu puteți instala driverul de imprimantă dacă se selectează [Block].

Deschideți caseta de dialog [Driver Signing Options] după cum urmează:

- ① În meniul [Start], indicați [Settings] și apoi faceți clic pe [Control Panel].
- ② Faceți dublu clic pe butonul [System]. Se deschide caseta de dialog [System Properties].
- ③ Faceți clic pe fila [Hardware].
- ④ Faceți clic pe butonul [Driver Signing].



Toate explicațiile din acest ghid pornesc de la premiza că setarea din această casetă de dialog este [Warn].

## Instalarea în Windows 2000

- 1 Conectați imprimanta (numai una) pentru care doriți să instalați driverul în computer.
- 2 Porniți imprimanta conectată.
- 3 Porniți computerul și apoi deschideți sesiunea de lucru ca administrator de sistem sau ca membru al grupului Administrators.

După pornirea sistemului Windows 2000, se deschide caseta de dialog [Found New Hardware Wizard].



### Dacă nu apare caseta de dialog [Found New Hardware Wizard]

Efectuați următoarele operații în timp ce imprimanta de instalat este încă pornită și conectată la computer. (În acest moment, nicio altă imprimantă USB sau altă imprimantă instalată anterior nu trebuie să fie conectată.)

- ① În meniul [Start], indicați [Settings] și apoi faceți clic pe [Control Panel].
- ② Faceți dublu clic pe [System].  
Se deschide caseta de dialog [System Properties].
- ③ Faceți clic pe fila [Hardware].
- ④ Faceți clic pe butonul [Device Manager].  
Se deschide fereastra [Device Manager].
- ⑤ Faceți clic pe [+] în partea stângă a [Universal Serial Bus controllers].
- ⑥ Faceți clic dreapta pe [USB Printing support] și deschideți [Properties].  
Asigurați-vă că numele modelului imprimantei conectate în prezent este selectat pentru [Location] și apoi selectați [Uninstall] din meniul [Action].
- ⑦ Reporniți computerul.  
După pornirea sistemului Windows 2000, se deschide caseta de dialog [Found New Hardware Wizard].

- 4 Faceți clic pe butonul [Next].

Se deschide ecranul următor.



- 5 Selectați [Search for a suitable driver for my device (recommended)] și apoi faceți clic pe butonul [Next].



Se deschide ecranul următor.



## Procedura cu CD-ROM-ul furnizat

- 6 Introduceți CD-ROM-ul furnizat în unitatea CD-ROM.
- 7 Bifați caseta de selecție [CD-ROM drives] și apoi faceți clic pe butonul [Next].

Se deschide ecranul următor.



- 8 Faceți clic pe butonul [Next].



Dacă se deschide caseta de dialog [Digital Signature Not Found], faceți clic pe butonul [Yes].

După copierea fișierelor, ecranul se modifică după cum urmează.



- 9 Faceți clic pe butonul [Finish].

Cu aceasta, instalarea driverului de imprimantă cu Windows 2000 s-a încheiat.

- 10 Reporniți computerul.

## Procedura fără CD-ROM-ul furnizat

- 6 Selectați [Specify a location] și apoi faceți clic pe butonul [Next].

Ecranul se modifică după cum urmează.



- 7 Faceți clic pe butonul [Browse] pentru a deschide caseta de dialog [Locate File]. Specificați folderul în care a fost extras fișierul de instalare descărcat, iar apoi faceți clic pe butonul [Open] pentru a închide caseta de dialog [Locate File].
- 8 Faceți clic pe butonul [OK].

Ecranul se modifică după cum urmează.



**9** Faceți clic pe butonul [Next].



Dacă se deschide caseta de dialog [Digital Signature Not Found], faceți clic pe butonul [Yes].

După copierea fișierelor, ecranul se modifică după cum urmează.



**10** Faceți clic pe butonul [Finish].

Cu aceasta, instalarea driverului de imprimantă cu Windows 2000 s-a încheiat.

**11** Reporniți computerul.

### Notă

Dacă s-a selectat [Cancel] în pasul 7 sau [No] în pasul 8, este posibil ca pe durata instalării următoare să nu apară caseta de dialog [Found New Hardware Wizard]. În acest caz, efectuați procedura descrisă în „Dacă nu apare caseta de dialog [Found New Hardware Wizard]” în pasul 3.

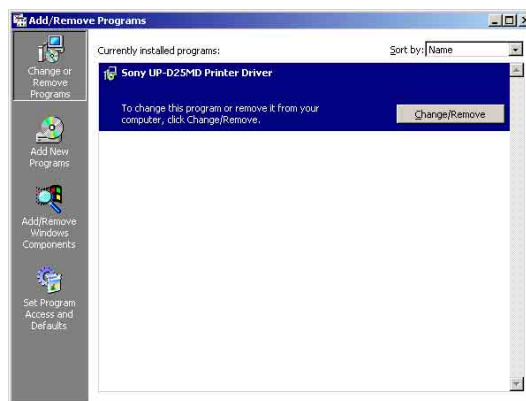
## Dezinstalarea driverului de imprimantă în Windows 2000

Această secțiune descrie modul de eliminare a driverului de imprimantă.

### Notă

La începerea procedurii de dezinstalare, imprimanta nu trebuie să fie conectată la computer. Dacă apare caseta de dialog [Found New Hardware Wizard], deconectați cablul dintre computer și imprimantă, faceți clic pe [Cancel] pe toate ecranele pentru a închide caseta de dialog și apoi reluați procedura de dezinstalare.

- 1 Opiți imprimanta și deconectați cablul dintre computer și imprimantă.
- 2 Porniți computerul și deschideți sesiunea de lucru ca administrator de sistem sau ca membru al grupului Administrators.
- 3 Faceți clic pe [Start], indicați [Settings] și faceți clic pe [Control Panel]. Apoi faceți dublu clic pe [Add/Remove Programs].



- 4** Selectați driverul de imprimantă din lista [Currently installed programs] și apoi faceți clic pe [Change/Remove].

Apare următoarea casetă de dialog.



- 5** Faceți clic pe [Yes].

Când driverul de imprimantă a fost deinstalat, apare următoarea casetă de dialog.



- 6** Faceți clic pe [Yes].

Computerul repornește.

Cu aceasta, dezinstalarea driverului de imprimantă s-a încheiat.