

Printer Driver

Diegimo vadovas

Šiame vadove aprašytas spausdintuvo tvarkyklės diegimas operacinėse sistemose „Windows 8“, „Windows 7“, „Windows Vista“, „Windows XP“ ir „Windows 2000“.

Prieš naudojant šią programinę įrangą

Prieš naudodami spausdintuvo tvarkyklę, būtinai perskaitykite failą „Readme“.

Turinys

Veikimo aplinkos reikalavimai	3
Apie šį dokumentą	4
Spausdintuvo tvarkyklės diegimas sistemoje	
„Windows 8“	4
Prieš diegiant	4
Diegimas sistemoje „Windows 8“	4
Spausdintuvo tvarkyklės šalinimas iš sistemos „Windows 8“	7
Spausdintuvo tvarkyklės diegimas sistemoje	
„Windows 7“	8
Prieš diegiant	8
Diegimas sistemoje „Windows 7“	8
Spausdintuvo tvarkyklės šalinimas iš sistemos „Windows 7“	11
Spausdintuvo tvarkyklės diegimas sistemoje	
„Windows Vista“	12
Prieš diegiant	12
Diegimas sistemoje „Windows Vista“	13
Spausdintuvo tvarkyklės šalinimas iš sistemos „Windows Vista“	15
Spausdintuvo tvarkyklės diegimas sistemoje	
„Windows XP“	16
Prieš diegiant	16
Diegimas sistemoje „Windows XP“	17
Spausdintuvo tvarkyklės šalinimas iš sistemos „Windows XP“	18
Spausdintuvo tvarkyklės diegimas sistemoje	
„Windows 2000“	19
Prieš diegiant	19
Diegimas sistemoje „Windows 2000“	20
Spausdintuvo tvarkyklės šalinimas iš sistemos „Windows 2000“	22

„Microsoft“ ir „Windows“ yra registruotieji „Microsoft Corporation“ prekių ženklai.
Kiti šiame vadove minimi įmonių pavadinimai ir produktų pavadinimai taip pat yra prekių ženklai ir registruotieji prekių ženklai.

Veikimo aplinkos reikalavimai

Norint naudoti spausdintuvo tvarkyklę, kompiuteryje turi veikti viena iš toliau nurodytų operacinių sistemų.

- Kompiuteris, kuriame veikia „Microsoft Windows 8“
- Kompiuteris, kuriame veikia „Microsoft Windows 7“
- Kompiuteris, kuriame veikia „Microsoft Windows Vista“
- Kompiuteris, kuriame veikia „Microsoft Windows XP Professional / Home Edition“
- Kompiuteris, kuriame veikia „Microsoft Windows 2000 Professional“

Jei reikia daugiau informacijos apie operacines sistemas, suderinamas su spausdintuvu, žr. suderinamų operacinių sistemų lentelę „Sony“ svetainėje.

http://www.sony.net/Products/DP-driver/os/win_mp.html

„Windows 8“ arba „Windows 7“: mažesnis – 100 % (numatytasis)

Pastaba

Kai spausdintuvą prijungtas ir įjungtas, užtikrinkite, kad kompiuteris neužmigtų, neveiktų budėjimo (pristabdymo) ar užmigdyto režimu. Kitaip neužtikrinamas tinkamas veikimas.

Apie USB 2.0

- Spausdintuvą atitinka USB 2.0 specifikacija.
- USB 2.0 yra atgaliniu būdu visiškai suderinama su USB 1.1.
- USB 2.0 palaiko įprastą viso (mažo) greičio ir didelio greičio veikimą.
- USB 1.1 aplinkoje galima jungtis ir veikimas visu greičiu. Kad būtų galimas veikimas dideliu greičiu, turi būti tenkinami toliau nurodyti reikalavimai.

– Kompiuteris

Kompiuteris, palaikantis didelio greičio USB (suderinama su USB 2.0)*

– Operacinė sistema

„Windows 8“, „Windows 7“, „Windows Vista“, „Windows XP Professional / Home Edition“ arba „Windows 2000 Professional“

– USB 2.0 tvarkyklė

USB 2.0 įrenginio tvarkyklė, pagaminta „Microsoft Corporation“ (veikimas su kitomis USB 2.0 tvarkyklėmis negarantuojamas.)

– Sertifikuotas USB 2.0 laidas

* Suderinamumas su visais USB 2.0 įrenginiais, USB 2.0 plėtotės plokštėmis ar plėtotės kortelėmis negarantuojamas.

Darbas su toliau nurodytais nustatymais.

- Ekrano raiška SVGA (800 × 600) arba didesnė
- Numatytasis ženklų dydis
„Windows 2000“: mažesnis
„Windows XP“: normalus dydis (96 DPI)
„Windows Vista“: numatytoji skalė (96 DPI) – sutalpinama daugiau informacijos

Apie šį dokumentą

Šiame dokumente pateiktas valdymo skydelio veiksmų paaiškinimas paremtas prielaida, kad nustatytas „Windows XP“ arba „Windows Vista“ klasikinis rodinys. Norėdami nustatyti klasikinį rodinį, valdymo skydelio ypatybių dalyje, rodomoje kairėje ekrano pusėje, spustelėkite [Start], pasirinkite [Control Panel] ir spustelėkite [Switch to Classic View].

Šiame vadove ekrano pranešimai pateikti remiantis prielaida, kad prijungtas spausdintuvas UP-D25MD. Jei naudojate kito modelio spausdintuvą, skaitydami šiame vadove pateikiamus ekrano pranešimus, visais atvejais modelio pavadinimą UP-D25MD pakeiskite savo spausdintuvo modelio pavadinimu.

Šiame vadove paaiškinta, kaip įdiegti ir pašalinti spausdintuvo tvarkyklę kompiuteriuose, kuriuose veikia operacinės sistemos „Microsoft Windows 8“, „Windows 7“, „Windows Vista“, „Windows XP“ ir „Windows 2000“. Laikykitės jūsų operacinei sistemai skirtų instrukcijų.

Spausdintuvo tvarkyklės diegimas sistemoje „Windows 8“

Prieš diegiant

Pastaba

Neprijunkite spausdintuvo prie kompiuterio, kol neįdiegėte spausdintuvo tvarkyklės. Spausdintuvą prijungus iš anksto, kompiuteris gali jo neatpažinti.

Apie versijų naujinimus

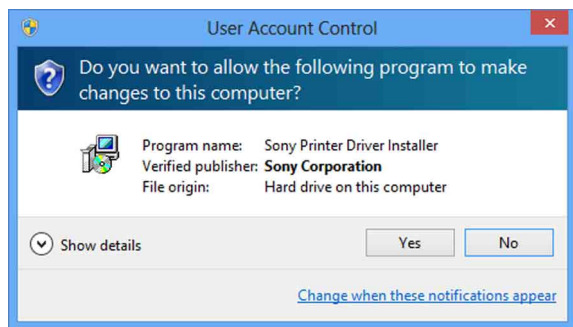
Jei naujinsite spausdintuvo tvarkyklę, prieš diegdami pašalinkite ankstesnę spausdintuvo tvarkyklę. Išsamią informaciją apie spausdintuvo tvarkyklės šalinimo procedūrą žr. šio vadovo skyriuje „Spausdintuvo tvarkyklės šalinimas iš sistemos „Windows 8““.

Jei diegimas nepavyksta arba yra atšauktas, prieš vėl mėgindami įdiegti paleiskite kompiuterį iš naujo.

Diegimas sistemoje „Windows 8“

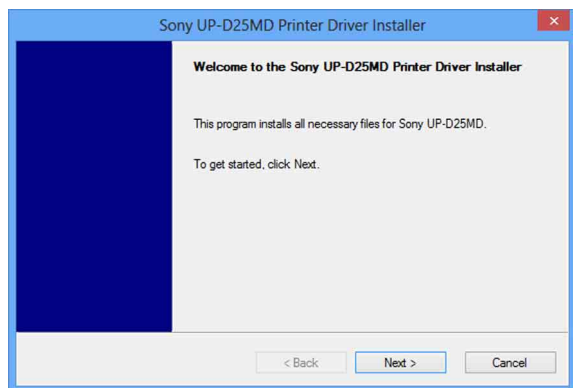
- 1 Įjunkite kompiuterį ir prisiregistruokite kaip sistemos administratorius arba administratorių grupės narys.
- 2 Paleiskite „Setup.exe“, kurį rasite pridėtame CD-ROM esančiame aplanke „PrinterDriver\Win8“ (arba atsisiųskite iš „Sony“ svetainės).

Pateikiamas dialogo langas [User Account Control].



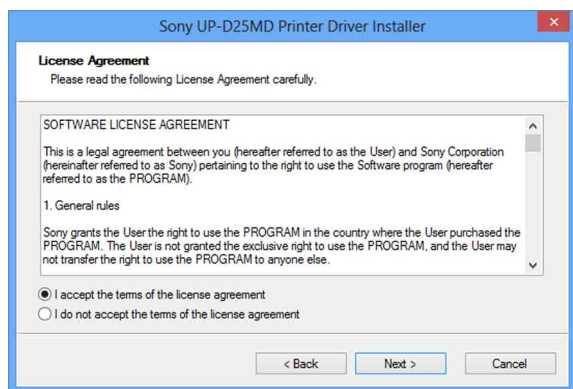
3 Spustelėkite [Yes].

Pateikiamas šis dialogo langas.



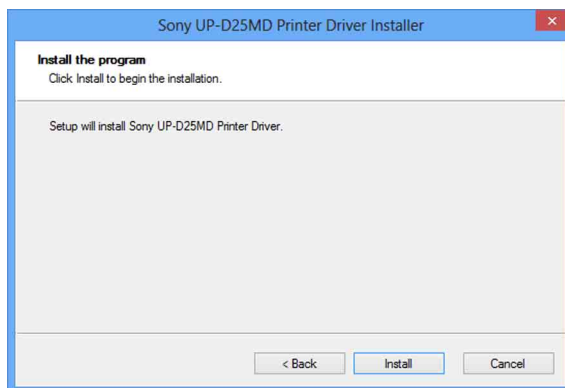
4 Spustelėkite [Next].

Rodoma galutinio naudotojo licencijos sutartis.



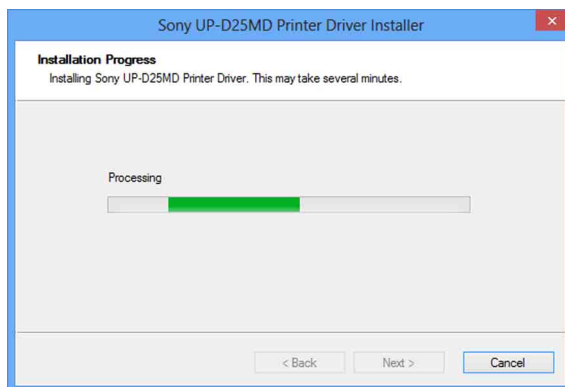
5 Pasirinkite [I accept the terms of the license agreement], tada spustelėkite [Next].

Pateikiamas šis dialogo langas.



6 Spustelėkite [Install].

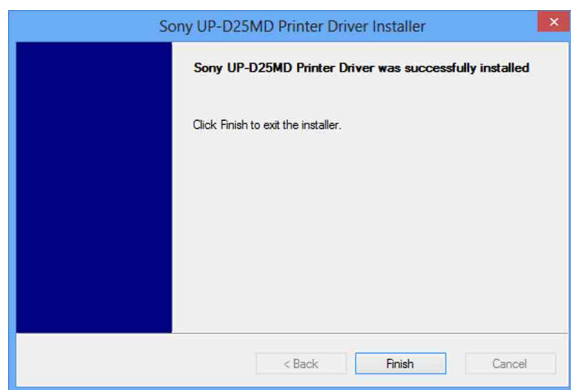
Pradedama diegti. Kol diegiama, dialogo lange rodoma diegimo būseną.



Jei diegiant bus pateiktas šis dialogo langas, spustelėkite [Install].



Baigus diegti pateikiamas šis dialogo langas.



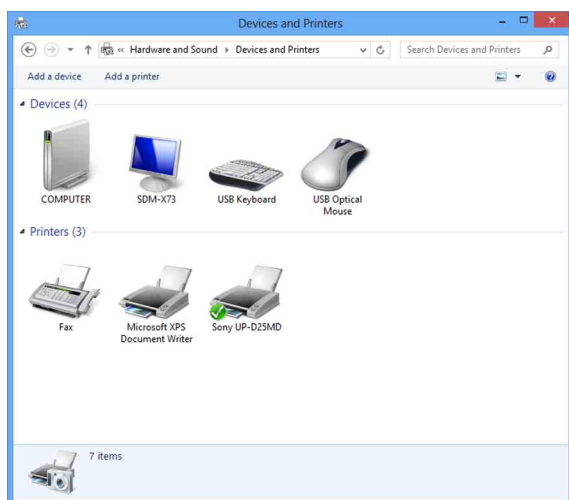
7 Spustelėkite [Finish].

8 Prijunkite spausdintuvą prie kompiuterio.

Tai užbaigia spausdintuvo tvarkyklės diegimą.

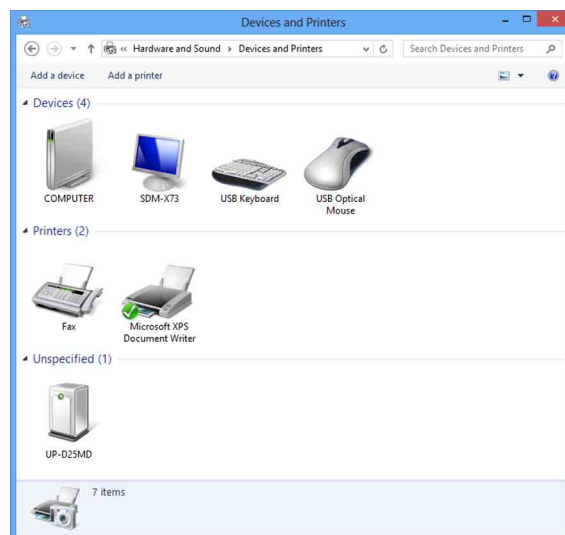
Norėdami patikrinti, ar kompiuteris atpažino spausdintuvą, galite spustelėti [Settings], pasirinkti [Control Panel], tada pasirinkti [View devices and printers].

Jei kompiuteris atpažins spausdintuvą, dalyje [Printers] bus rodoma spausdintuvo piktograma, kaip parodyta toliau.



Jei kompiuteris neatpažįsta spausdintuvo

Jei spausdintuvą prijungėte prie kompiuterio prieš įdiegdami spausdintuvo tvarkyklę, gali būti, kad spausdintuvas rodomas dalyje [Unspecified], o ne dalyje [Printers]. Jei taip įvyko, vadinasi, kompiuteris neatpažino spausdintuvo ir jo negalima naudoti.

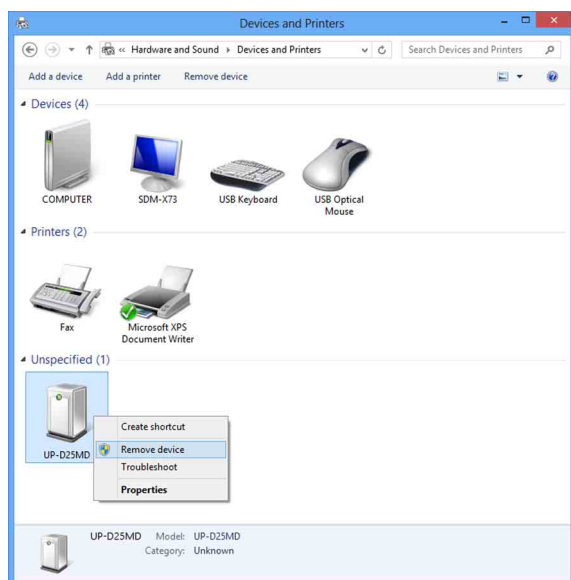


Tokiu atveju atnaujinkite spausdintuvo tvarkyklę, kaip nurodyta toliau.

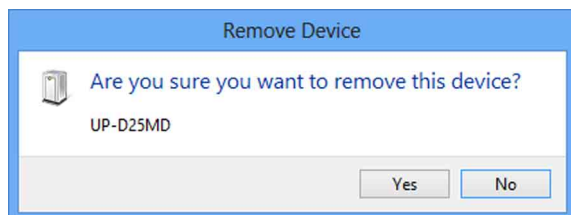
1 Patikrinkite, ar spausdintuvas, kurio tvarkyklė bus diegiama, yra įjungtas ir prijungtas prie kompiuterio. (Joks kitas USB spausdintuvas ar anksčiau įdiegtas spausdintuvas šiuo metu neturi būti prijungtas.)

2 Spustelėkite [Settings], pasirinkite [Control Panel], tada pasirinkite [View devices and printers].

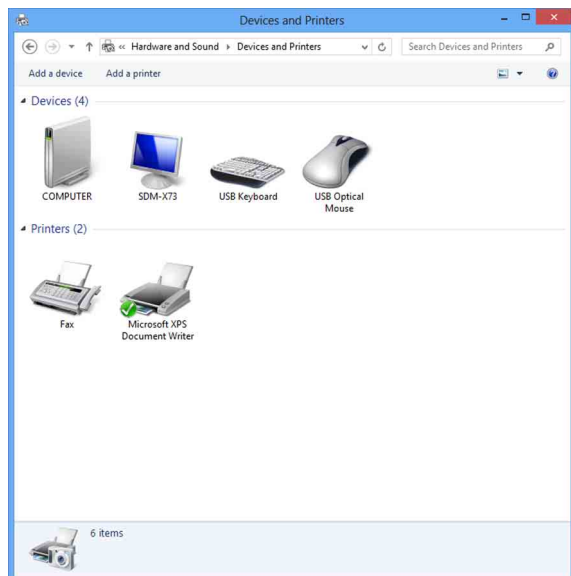
- 3 Dešiniuoju pelės klavišu spustelėkite dalyje [Unspecified] esančią spausdintuvo piktogramą, tada pasirinkite [Remove device].



- 4 Kai bus pateiktas šis dialogo langas, spustelėkite [Yes].



- 5 Spausdintuvas pašalinamas iš lango [View devices and printers] dalies [Unspecified].



- 6 Atjunkite laidą, kuriuo spausdintuvas prijungtas prie kompiuterio.

- 7 Jei neįdiegėte spausdintuvo tvarkyklės, atlikdami skyriuje „Diegimas sistemoje „Windows 8““ nurodytus veiksmus, įdiekite spausdintuvo tvarkyklę.

- 8 Prijunkite spausdintuvą prie kompiuterio.

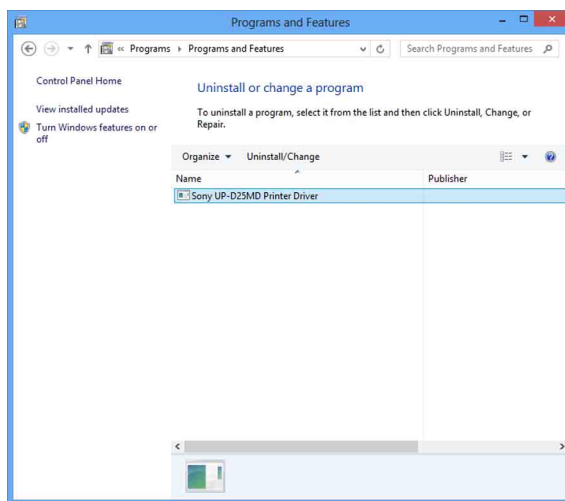
Tai užbaigia spausdintuvo tvarkyklės naujinimą.

Spausdintuvo tvarkyklės šalinimas iš sistemos „Windows 8“

Pastaba

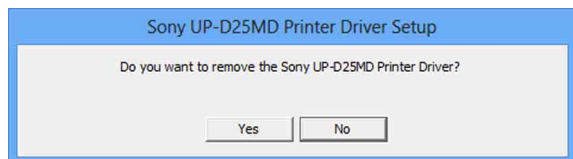
Prieš pradėdami šalinimo procedūrą, būtinai atjunkite spausdintuvą nuo kompiuterio ir kompiuterį išjunkite. Jei pateikiamas dialogo langas [Found New Hardware], atjunkite laidą, kuriuo spausdintuvas prijungtas prie kompiuterio, spustelėkite [Cancel] ir uždarykite dialogo langą. Tada paleiskite šalinimo procedūrą iš naujo.

- 1 Išjunkite spausdintuvą ir atjunkite laidą, kuriuo jis prijungtas prie kompiuterio.
- 2 Įjunkite kompiuterį ir prisiregistruokite kaip sistemos administratorius arba administratorių grupės narys.
- 3 Spustelėkite [Settings], pasirinkite [Control Panel], tada pasirinkite [Uninstall a program].



- 4 Iš sąrašo [Uninstall or change a program] pasirinkite spausdintuvo tvarkyklę, tada spustelėkite [Uninstall/Change].

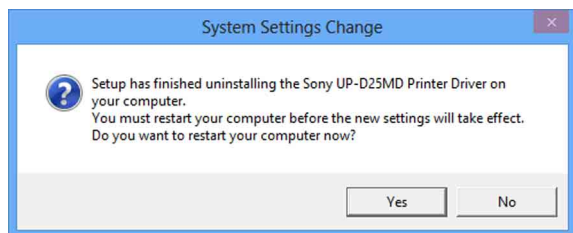
Pateikiamas šis dialogo langas.



- 5 Spustelėkite [Yes].

Pradedama šalinti.

Baigus šalinti pateikiamas šis dialogo langas.



- 6 Spustelėkite [Yes].

Kompiuteris paleidžiamas iš naujo.

Tai užbaigia spausdintuvo tvarkyklės šalinimą.

Spausdintuvo tvarkyklės diegimas sistemoje „Windows 7“

Prieš diegiant

Pastaba


Neprijunkite spausdintuvo prie kompiuterio, kol neįdiegėte spausdintuvo tvarkyklės. Spausdintuvą prijungus iš anksto, kompiuteris gali jo neatpažinti.

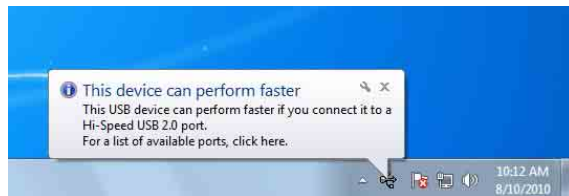
Apie versijų naujinimus

Jei naujinsite spausdintuvo tvarkyklę, prieš diegdami pašalinkite ankstesnę spausdintuvo tvarkyklę. Išsamią informaciją apie spausdintuvo tvarkyklės šalinimo procedūrą žr. šio vadovo skyriuje „Spausdintuvo tvarkyklės šalinimas iš sistemos „Windows 7““.

Jei diegimas nepavyksta arba yra atšauktas, prieš vėl mėgindami įdiegti paleiskite kompiuterį iš naujo.

USB 2.0 jungtis

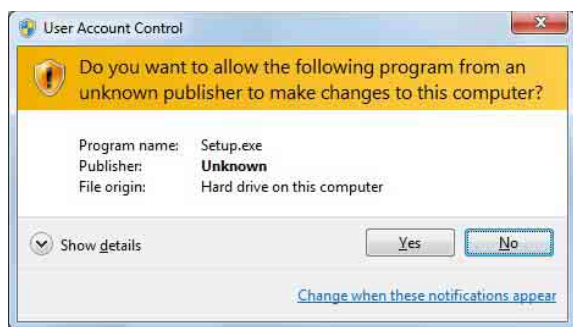
Spausdintuvus atitinka USB 2.0 specifikacijas. Tačiau jei kompiuteris arba USB šakotuvus nesuderinamas su USB 2.0, prijungus spausdintuvą pateikiamas šis pranešimas. Spustelėdami  uždarykite pranešimą.



Diegimas sistemoje „Windows 7“

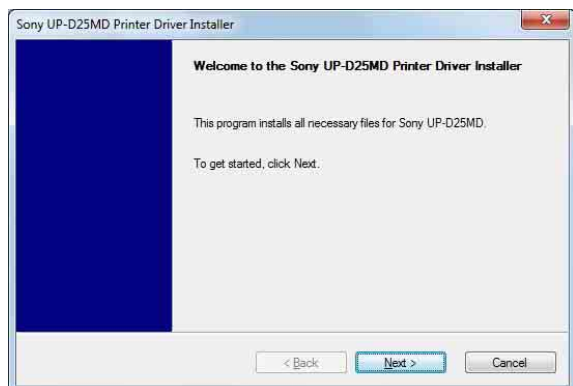
- 1 Įjunkite kompiuterį ir prisiregistruokite kaip sistemos administratorius arba administratorių grupės narys.
- 2 Paleiskite „Setup.exe“, kurį rasite pridėtame CD-ROM esančiame aplanke „PrinterDriver\Win7“ (arba atsisiųskite iš „Sony“ svetainės).

Pateikiamas dialogo langas [User Account Control].



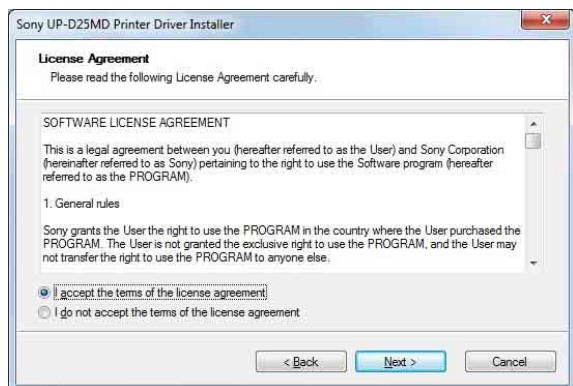
3 Spustelėkite [Yes].

Pateikiamas šis dialogo langas.



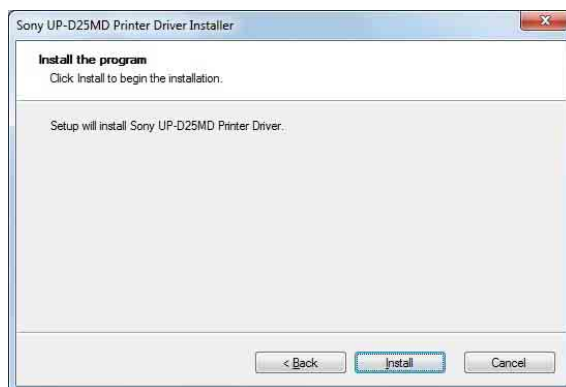
4 Spustelėkite [Next].

Rodoma galutinio naudotojo licencijos sutartis.



5 Pasirinkite [I accept the terms of the license agreement], tada spustelėkite [Next].

Pateikiamas šis dialogo langas.



6 Spustelėkite [Install].

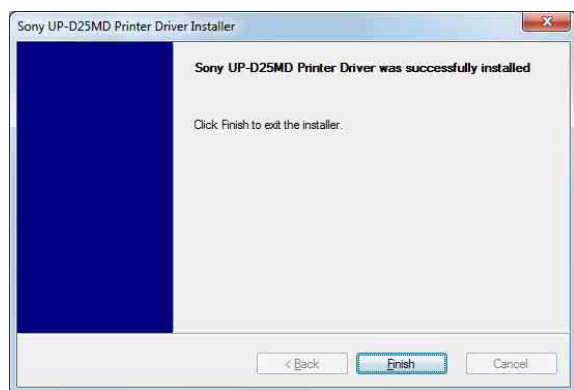
Pradedama diegti. Kol diegiama, dialogo lange rodoma diegimo būseną.



Jei diegiant bus parodytas šis dialogo langas, spustelėkite [Install this driver software anyway].



Baigus diegti pateikiamas šis dialogo langas.



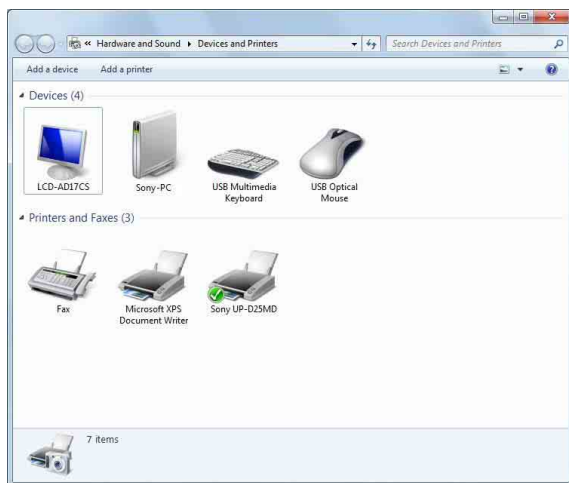
7 Spustelėkite [Finish].

8 Prijunkite spausdintuvą prie kompiuterio.

Tai užbaigia spausdintuvo tvarkyklės diegimą.

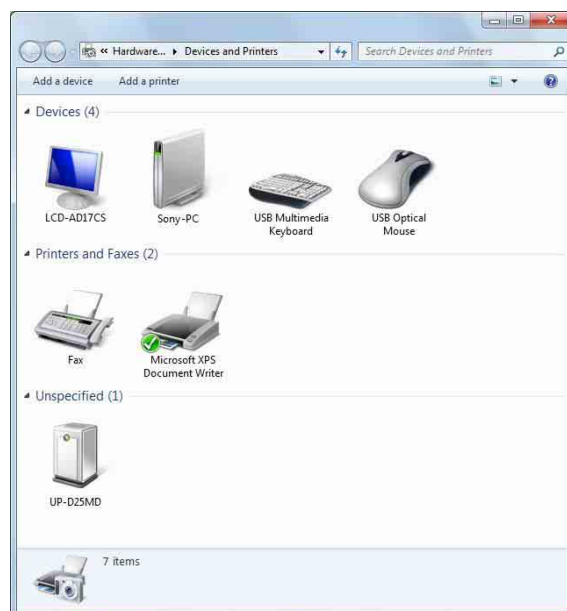
Norėdami patikrinti, ar kompiuteris atpažino spausdintuvą, galite spustelėti [Start], pasirinkti [Control Panel], tada pasirinkti [View devices and printers].

Jei kompiuteris atpažins spausdintuvą, dalyje [Printers and Faxes] bus rodoma spausdintuvo piktograma, kaip parodyta toliau.



Jei kompiuteris neatpažįsta spausdintuvo

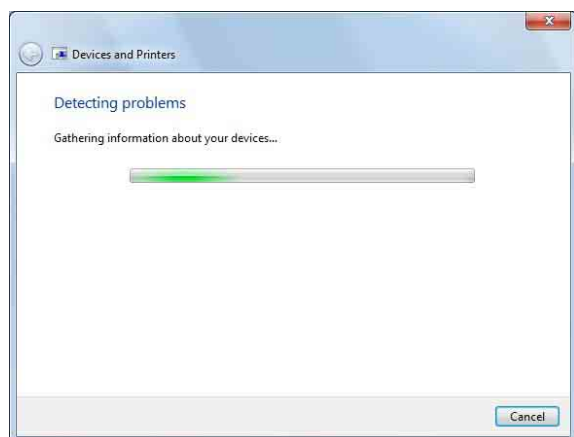
Jei spausdintuvą prijungėte prie kompiuterio prieš įdiegdami spausdintuvo tvarkyklę, gali būti, kad spausdintuvas rodomas dalyje [Unspecified], o ne dalyje [Printers and Faxes]. Jei taip įvyko, vadinasi, kompiuteris neatpažino spausdintuvo ir jo negalima naudoti.



Tokiu atveju atnaujinkite spausdintuvo tvarkyklę, kaip nurodyta toliau.

- 1** Atjunkite laidą, kuriuo spausdintuvas prijungtas prie kompiuterio.
- 2** Jei neįdiegėte spausdintuvo tvarkyklės, atlikdami skyriuje „Diegimas sistemoje „Windows 7““ nurodytus veiksmus, įdiekite ją dabar.
- 3** Prijunkite spausdintuvą prie kompiuterio.
- 4** Spustelėkite [Start], pasirinkite [Control Panel], tada pasirinkite [View devices and printers].
- 5** Dešiniuoju pelės klavišu spustelėkite dalyje [Unspecified] esančią spausdintuvo piktogramą, tada pasirinkite [Troubleshoot].

Pateikiamas šis dialogo langas.

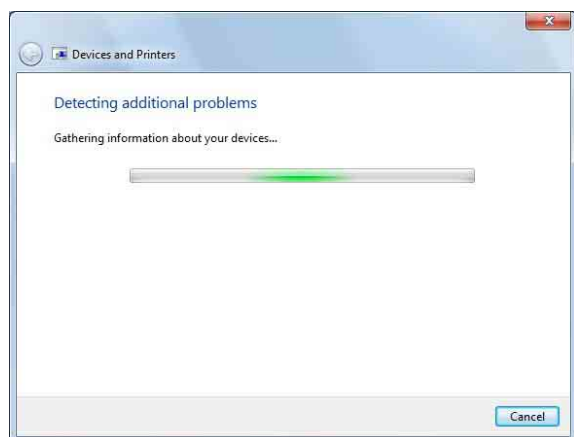


Po kelių akimirų ekranas pasikeičia, kaip nurodyta toliau.

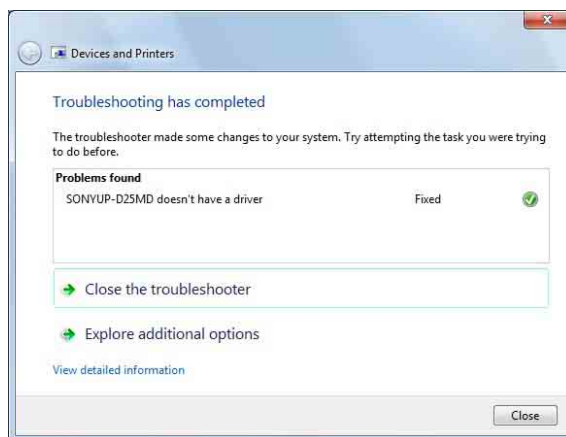


6 Spustelėkite [Apply this fix].

Pateikiamas šis dialogo langas.



Po kelių akimirų ekranas pasikeičia, kaip nurodyta toliau.



7 Spustelėkite [Close].

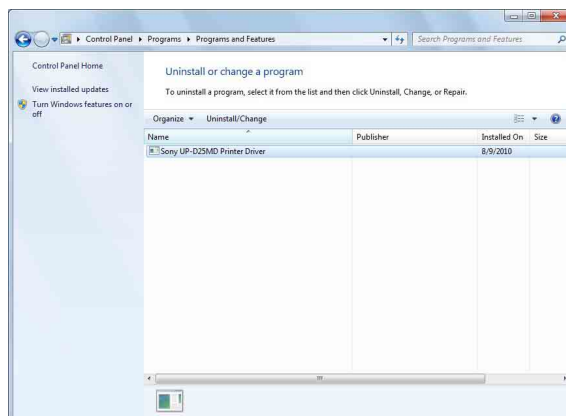
Tai užbaigia spausdintuvo tvarkyklės naujinimą.

Spausdintuvo tvarkyklės šalinimas iš sistemos „Windows 7“

Pastaba

Prieš pradėdami šalinimo procedūrą, būtinai atjunkite spausdintuvą nuo kompiuterio. Jei pateikiamas dialogo langas [Found New Hardware], atjunkite laidą, kuriuo spausdintuvas prijungtas prie kompiuterio, spustelėkite [Cancel] ir uždarykite dialogo langą. Tada paleiskite šalinimo procedūrą iš naujo.

- 1 Išjunkite spausdintuvą ir atjunkite laidą, kuriuo jis prijungtas prie kompiuterio.
- 2 Įjunkite kompiuterį ir prisiregistruokite kaip sistemos administratorius arba administratorių grupės narys.
- 3 Spustelėkite [Start], pasirinkite [Control Panel], tada pasirinkite [Uninstall a program].



- 4 Iš sąrašo [Uninstall or change a program] pasirinkite spausdintuvo tvarkyklę, tada spustelėkite [Uninstall/Change].

Pateikiamas šis dialogo langas.



- 5 Spustelėkite [Yes].

Pradedama šalinti.

Baigus šalinti pateikiamas šis dialogo langas.



- 6 Spustelėkite [Yes].

Kompiuteris paleidžiamas iš naujo.

Tai užbaigia spausdintuvo tvarkyklės šalinimą.

Spausdintuvo tvarkyklės diegimas sistemoje „Windows Vista“


Prieš diegiant

Apie versijų naujinimus

Jei naujinsite spausdintuvo tvarkyklę, prieš diegdami pašalinkite ankstesnę spausdintuvo tvarkyklę. Išsamią informaciją apie spausdintuvo tvarkyklės šalinimo procedūrą žr. šio vadovo skyriuje „Spausdintuvo tvarkyklės šalinimas iš sistemos „Windows Vista““.

Jei diegimas nepavyksta arba yra atšauktas, prieš vėl mėgindami įdiegti paleiskite kompiuterį iš naujo.

USB 2.0 jungtis

Spausdintuvas atitinka USB 2.0 specifikacijas. Tačiau jei kompiuteris arba USB šakotuvas nesuderinamas su USB 2.0, prijungus spausdintuvą pateikiamas šis pranešimas. Spustelėdami  uždarykite pranešimą.



Diegimas sistemoje „Windows Vista“

- 1 Prijunkite spausdintuvą (tik vieną), kurio tvarkyklę norite įdiegti kompiuteryje.
- 2 Įjunkite prijungtą spausdintuvą.
- 3 Įjunkite kompiuterį ir prisiregistruokite kaip sistemos administratorius arba administratorių grupės narys.

Pateikiamas dialogo langas [Found New Hardware].

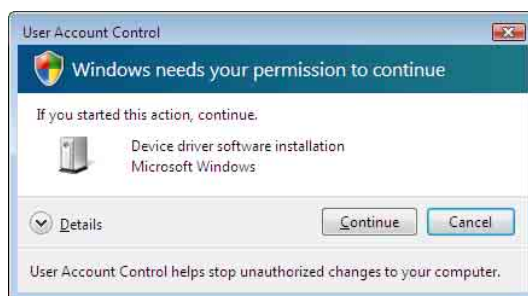


Jei pateikiamas pranešimas „Device driver software was not successfully installed“ (įrenginio tvarkyklės programinė įranga įdiegta nesėkmingai) ir nepateikiamas dialogo langas [Found New Hardware], pabandykite atjungti ir vėl prijungti USB laidą. Jei dialogo langas [Found New Hardware] vis tiek nepateikiamas, atlikite toliau nurodytus veiksmus, kai spausdintuvas, kurio tvarkyklę ketinate įdiegti, yra įjungtas ir prijungtas prie kompiuterio. (Joks kitas USB spausdintuvas ar anksčiau įdiegtas spausdintuvas šiuo metu neturi būti prijungtas.)

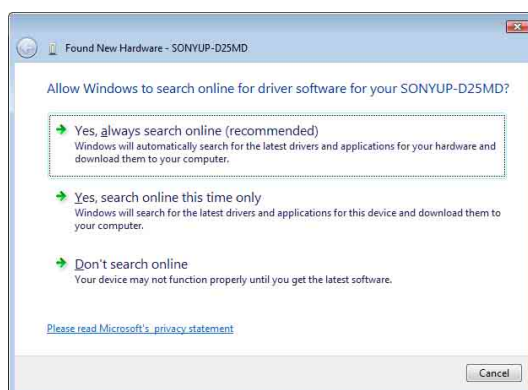
- ① Spustelėkite [Start] ir pasirinkite [Control Panel].
- ② Dukart spustelėkite [System].
- ③ Spustelėkite [Device Manager].
Pateikiamas dialogo langas [User Account Control].
- ④ Spustelėkite [Continue].
Pateikiamas langas [Device Manager].
- ⑤ Spustelėkite [+], esantį [Universal Serial Bus controllers] kairiojoje pusėje.
- ⑥ Pasirinkite [USB Printing support], tada meniu [Action] pasirinkite [Uninstall].
- ⑦ Paleiskite kompiuterį iš naujo.
Pateikiamas dialogo langas [Found New Hardware].

- 4 Spustelėkite [Locate and install driver software (recommended)].

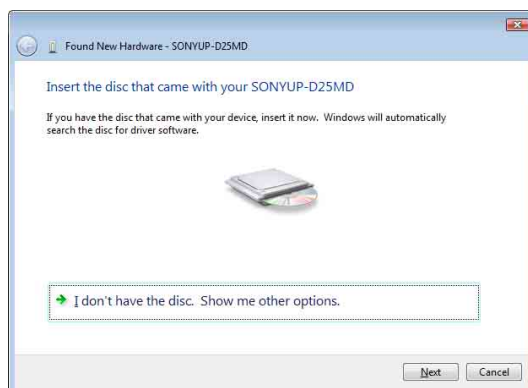
Pateikiamas šis dialogo langas.



- 5 Spustelėkite [Continue].
- 6 Jei pateikiamas šis dialogo langas, spustelėkite [Don't search online].



Ekranas pasikeičia taip, kaip nurodyta toliau.

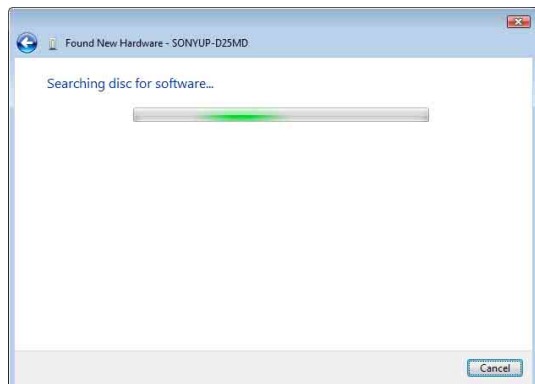


Nuo šios dalies procedūra skiriasi, atsižvelgiant į tai, ar naudojate pridedamą CD-ROM, ar ne (tvarkyklę atsisuntėte internetu).

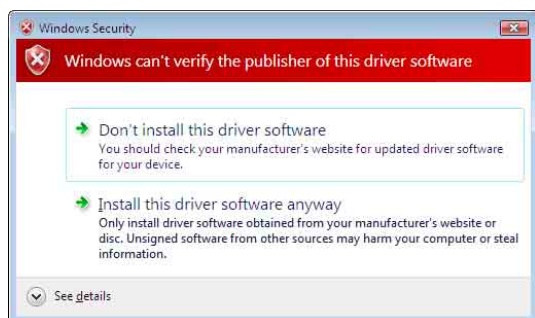
Procedūra su pridedamu CD-ROM

- 7 Įdėkite pridedamą CD-ROM į CD-ROM įrenginį.

Ekranas pasikeičia taip, kaip nurodyta toliau.

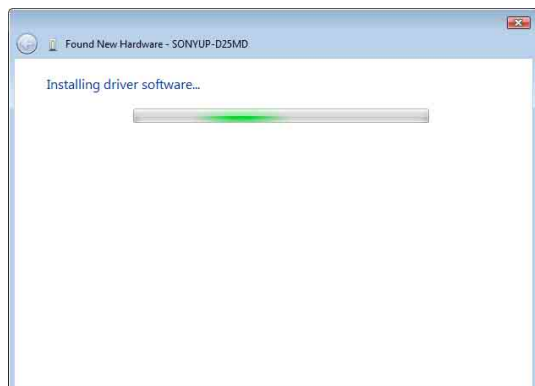


Baigus programinės įrangos paiešką, pateikiamas šis dialogo langas.

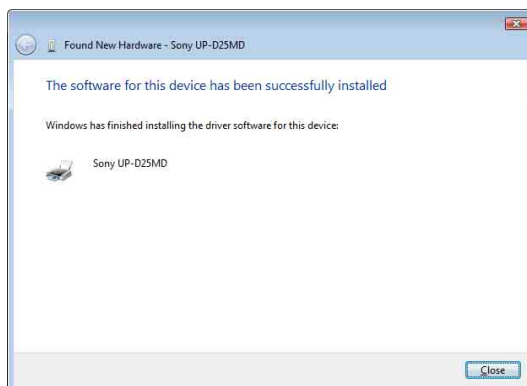


- 8 Spustelėkite [Install this driver software anyway].

Šis dialogo langas uždaromas, dar kartą pateikiamas dialogo langas [Found New Hardware].



Failus nukopijavus ekranas pasikeičia, kaip nurodyta toliau.



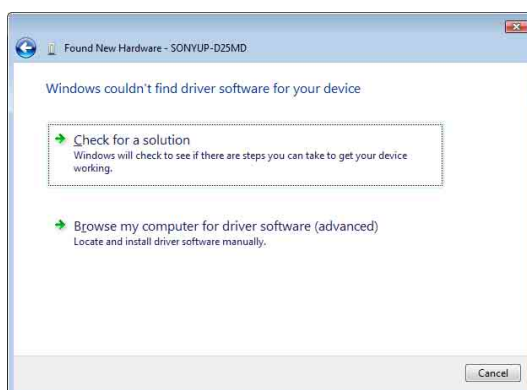
- 9 Spustelėkite [Close].

Tai užbaigia spausdintuvo tvarkyklės diegimą.

Procedūra be pridedamo CD-ROM

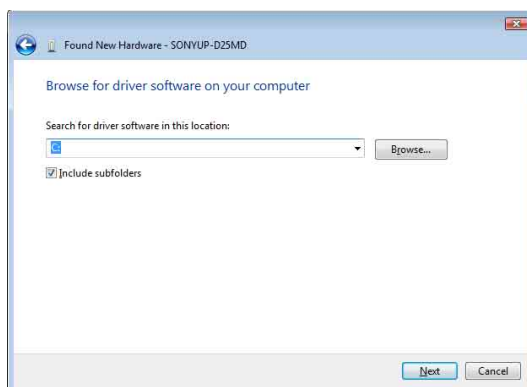
- 7 Spustelėkite [I don't have the disc. Show me other options].

Ekranas pasikeičia taip, kaip nurodyta toliau.



- 8 Spustelėkite [Browse my computer for driver software (advanced)].

Ekranas pasikeičia taip, kaip nurodyta toliau.



- 9 Spustelėję [Browse], atidarysite dialogo langą [Browse For Folder]. Nurodykite aplanką, kuriame norite išskleisti atsisiųstą diegimo failą, tada spustelėdami [OK] uždarykite dialogo langą [Browse For Folder].

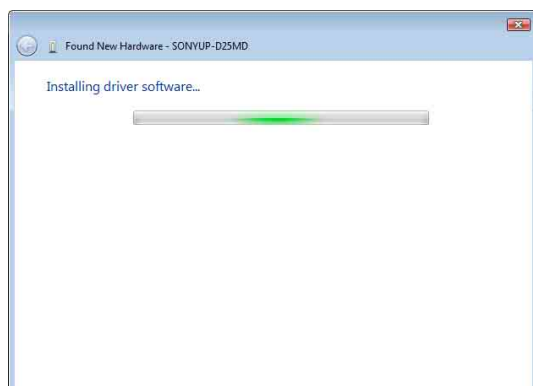
- 10 Spustelėkite [Next].

Pateikiamas šis dialogo langas.

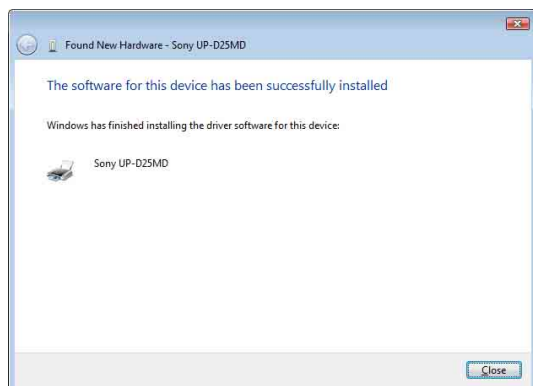


- 11 Spustelėkite [Install this driver software anyway].

Šis dialogo langas uždaromas, dar kartą pateikiamas dialogo langas [Found New Hardware].



Failus nukopijavus ekranas pasikeičia, kaip nurodyta toliau.



- 12 Spustelėkite [Close].

Tai užbaigia spausdintuvo tvarkyklės diegimą.

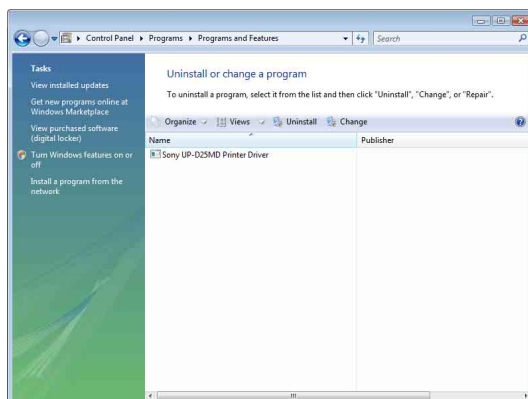
Spausdintuvo tvarkyklės šalinimas iš sistemos „Windows Vista“

Šiame skyriuje aprašyta, kaip pašalinti spausdintuvo tvarkyklę.

Pastaba

Pradedant šalinimo procedūrą, spausdintuvas neturi būti prijungtas prie kompiuterio. Jei rodomas dialogo langas [Found New Hardware], atjunkite laidą, kuriuo spausdintuvas prijungtas prie kompiuterio, visuose ekranuose spustelėkite [Cancel], kad uždarytumėte dialogo langą ir pradėtumėte šalinimo procedūrą dar kartą.

- 1 Išjunkite spausdintuvą ir atjunkite laidą, kuriuo spausdintuvas prijungtas prie kompiuterio.
- 2 Įjunkite kompiuterį ir prisiregistruokite kaip sistemos administratorius arba administratorių grupės narys.
- 3 Spustelėkite [Start], pasirinkite [Control Panel], tada pasirinkite [Programs and Features].



- 4 Iš sąrašo [Uninstall or change a program] pasirinkite spausdintuvo tvarkyklę, tada spustelėkite [Uninstall/Change].



5 Spustelėkite [Continue].



6 Spustelėkite [Yes].

Pašalinus spausdintuvo tvarkyklę, pateikiamas šis dialogo langas.



7 Spustelėkite [Yes].

Kompiuteris paleidžiamas iš naujo.

Tai užbaigia spausdintuvo tvarkyklės šalinimą.

Spausdintuvo tvarkyklės diegimas sistemoje „Windows XP“

Prieš diegiant

Apie versijų naujinimus


Jei naujinsite spausdintuvo tvarkyklę, prieš diegdami pašalinkite ankstesnę spausdintuvo tvarkyklę. Išsamią informaciją apie spausdintuvo tvarkyklės šalinimo procedūrą žr. šio vadovo skyriuje „Spausdintuvo tvarkyklės šalinimas iš sistemos „Windows XP““.

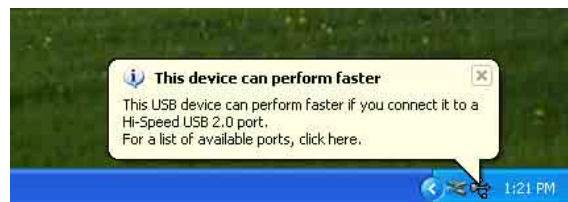
Jei diegimas nepavyksta arba yra atšauktas, prieš vėl mėgindami įdiegti paleiskite kompiuterį iš naujo.

Pastaba

Įdiegę arba pašalinę spausdintuvo tvarkyklę, būtinai paleiskite kompiuterį iš naujo. Jei nepaleisite iš naujo, galimas nestabilus veikimas.

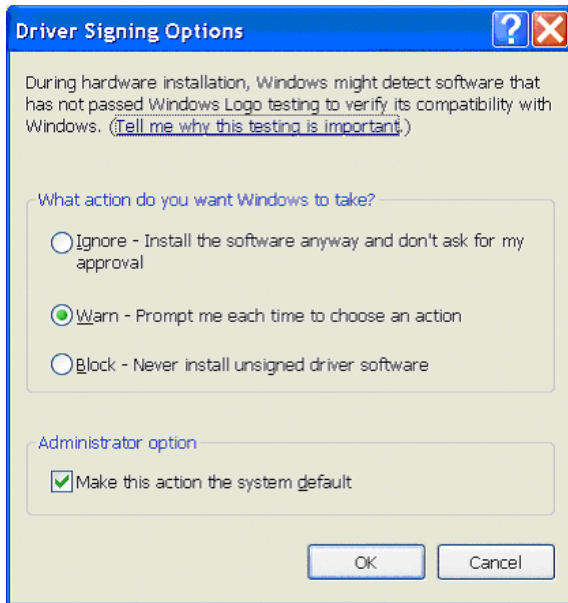
USB 2.0 jungtis

Spausdintuvas yra suderinamas su USB 2.0. Tačiau jei kompiuteris arba USB šakotuvai nesuderinami su USB 2.0, prijungus spausdintuvą pateikiamas šis pranešimas. Spustelėdami  uždarykite pranešimą.



Apie tvarkyklės pasirašymo parinktis

Neatlikta dabartinės spausdintuvo tvarkyklės „Windows Logo“ patikra, todėl įdiegiant tvarkyklę gali būti rodomas pranešimas, neleidžiantis įdiegti tvarkyklės. Grupės langelio [What action do you want Windows to take?] dialogo lange [Driver Signing Options] pasirinkite [Ignore] arba [Warn]. Jei pasirinksite [Block], negalėsite įdiegti spausdintuvo tvarkyklės.



Atidarykite dialogo langą [Driver Signing Options], kaip nurodyta toliau.

- ① [Start] meniu spustelėkite [Control Panel].
- ② Dukart spustelėkite [System].
Atsidarys dialogo langas [System Properties].
- ③ Spustelėkite skirtuką [Hardware].
- ④ Spustelėkite mygtuką [Driver Signing].

Visuose šio vadovo paaiškinimuose laikomasi prielaidos, kad šio dialogo lango nustatymas yra [Warn].

Diegimas sistemoje „Windows XP“

- 1 Prijunkite spausdintuvą (tik vieną), kurio tvarkyklę norite įdiegti kompiuteryje.
- 2 Įjunkite prijungtą spausdintuvą.
- 3 Įjunkite kompiuterį, tada prisiregistruokite kaip sistemos administratorius arba administratorių grupės narys.

Atidaromas dialogo langas [Found New Hardware Wizard].



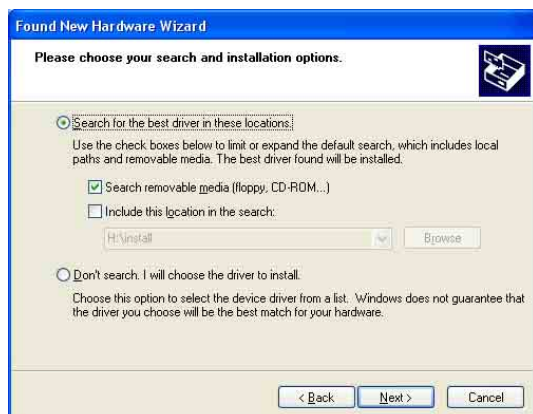
- Jei bus pateikiamas tas pats dialogo langas [Found New Hardware Wizard], kaip ir atliekant 3 veiksmą, pereikite prie 4 veiksmo.
- Jei pateikiamas dialogo langas [Found New Hardware Wizard] yra kitoks, nei buvo atliekant 3 veiksmą, pereikite prie 5 veiksmo.
- Jei dialogo langas [Found New Hardware Wizard] nerodomas, atlikite šiuos veiksmus, kai įdiegti ruošiamas spausdintuvas vis dar įjungtas ir prijungtas prie kompiuterio. (Joks kitas USB spausdintuvas ar anksčiau įdiegtas spausdintuvas šiuo metu neturėtų būti prijungtas.)
 - ① [Start] meniu spustelėkite [Control Panel].
 - ② Dukart spustelėkite [System].
Atsidarys dialogo langas [System Properties].
 - ③ Spustelėkite skirtuką [Hardware].
 - ④ Spustelėkite mygtuką [Device Manager].
Atsidarys langas [Device Manager].
 - ⑤ Spustelėkite [+], esantį [Universal Serial Bus controllers] kairiojoje pusėje.
 - ⑥ Dešiniuoju pelės klavišu spustelėkite [USB Printing support] ir atidarykite [Properties]. Patikrinkite, ar kaip [Location] pasirinktas šiuo metu prijungto spausdintuvo modelio pavadinimas, tada meniu [Action] pasirinkite [Uninstall].
 - ⑦ Paleiskite kompiuterį iš naujo.
Kai bus paleista „Windows XP“, atsidarys dialogo langas [Found New Hardware Wizard].

- 4 Spustelėkite [No, not this time], tada – [Next].



- 5 Pasirinkite [Install from a list or specific location (Advanced)], tada spustelėkite mygtuką [Next].

Atidaromas šis ekranas.



- 6 Nurodykite spausdintuvo tvarkyklės diegimo failo vietą. Procedūra skiriasi atsižvelgiant į tai, ar naudojate pridėdamą CD-ROM, ar ne (jei tvarkyklę atsisiuntėte internetu).

Procedūra su pridėdamu CD-ROM

Pasirinkite [Search for the best driver in these locations] ir [Search removable media (floppy, CD-ROM...)], tada įdėkite pridėdamą CD-ROM į CD-ROM įrenginį.

Procedūra be pridėdamo CD-ROM

Pasirinkite [Search for the best driver in these locations] ir [Include this location in the search], tada spustelėdami [Browse] atidarykite dialogo langą [Browse For Folder]. Nurodykite aplanką, kuriame norite išskleisti atsisiųstą diegimo failą, tada spustelėdami [OK] uždarykite dialogo langą [Browse For Folder].

- 7 Spustelėkite mygtuką [Next].

Atidaromas šis dialogo langas.



- 8 Spustelėkite mygtuką [Continue Anyway].

Failus nukopijavus, atidaromas šis ekranas.



- 9 Spustelėkite mygtuką [Finish].

Tai užbaigia spausdintuvo tvarkyklės diegimą sistemoje „Windows XP“.

- 10 Paleiskite kompiuterį iš naujo.

Spausdintuvo tvarkyklės šalinimas iš sistemos „Windows XP“

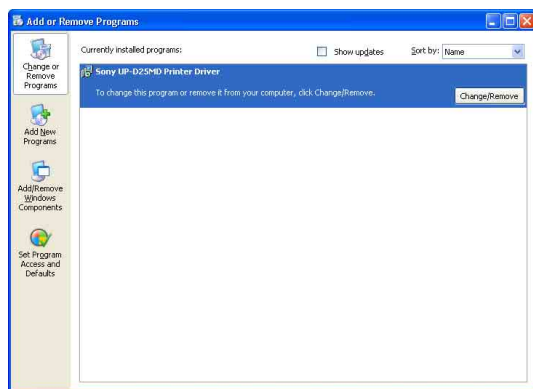
Šiame skyriuje aprašyta, kaip pašalinti spausdintuvo tvarkyklę.

Pastaba

Pradedant šalinimo procedūrą, spausdintuvas neturi būti prijungtas prie kompiuterio. Jei rodomas dialogo langas [Found New Hardware Wizard], atjunkite laidą, kuriuo spausdintuvas prijungtas prie kompiuterio, visuose ekranuose spustelėkite [Cancel], kad uždarytumėte dialogo langą ir pradėtumėte šalinimo procedūrą dar kartą.

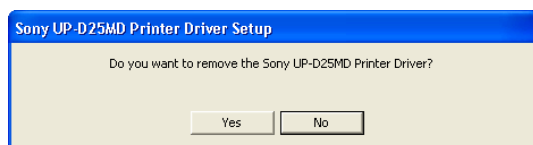
- 1 Išjunkite spausdintuvą ir atjunkite laidą, kuriuo spausdintuvas prijungtas prie kompiuterio.
- 2 Įjunkite kompiuterį ir prisiregistruokite kaip sistemos administratorius arba administratorių grupės narys.

- 3 Spustelėkite [Start], pasirinkite [Control Panel], tada pasirinkite [Add or Remove Programs].



- 4 Iš sąrašo [Currently installed programs] pasirinkite spausdintuvo tvarkyklę, tada spustelėkite [Change/Remove].

Atidaromas šis ekranas.



- 5 Spustelėkite [Yes].

Pašalinus spausdintuvo tvarkyklę, pateikiamas šis dialogo langas.



- 6 Spustelėkite [Yes].

Kompiuteris paleidžiamas iš naujo.

Tai užbaigia spausdintuvo tvarkyklės šalinimą.

Spausdintuvo tvarkyklės diegimas sistemoje „Windows 2000“

Prieš diegiant

Apie versijų naujinimus

Jei naujinsite spausdintuvo tvarkyklę, prieš diegdami pašalinkite ankstesnę spausdintuvo tvarkyklę. Išsamią informaciją apie spausdintuvo tvarkyklės šalinimo procedūrą žr. šio vadovo skyriuje „Spausdintuvo tvarkyklės šalinimas iš sistemos „Windows 2000““.

Jei diegimas nepavyksta arba yra atšauktas, prieš vėl mėgindami įdiegti paleiskite kompiuterį iš naujo.

Pastaba

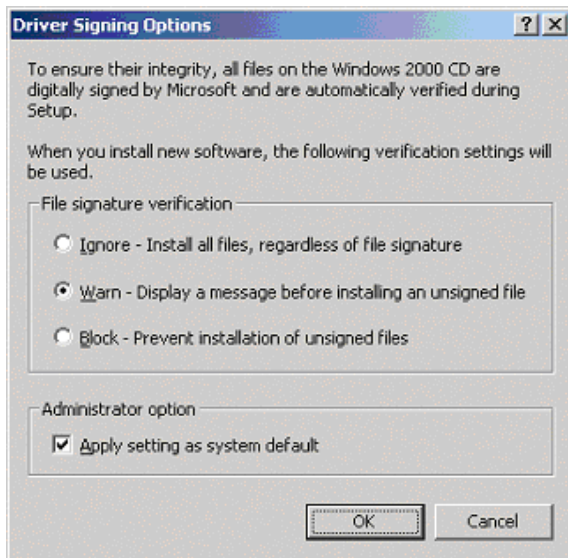
Įdiegę arba pašalinę spausdintuvo tvarkyklę, būtinai paleiskite kompiuterį iš naujo. Jei nepaleisite iš naujo, galimas nestabilus veikimas.

Apie tvarkyklės pasirašymo parinktis

Šiai spausdintuvo tvarkyklės nepavyko patikrinti atliekant „Windows Logo“ testą, todėl jei diegiant bus pateikiamas klaidos pranešimas, diegimas gali būti neįmanomas. Įsitikinkite, kad dialogo lango [Driver Signing Options] dalyje [File signature verification] pasirinkta [Ignore] arba [Warn]. Spausdintuvo tvarkyklės įdiegti negalėsite, jei pasirinkta [Block].

Atidarykite dialogo langą [Driver Signing Options], kaip nurodyta toliau.

- ① Meniu [Start] nutaikykite į [Settings], tada spustelėkite [Control Panel].
- ② Dukart spustelėkite mygtuką [System]. Atsidarys dialogo langas [System Properties].
- ③ Spustelėkite skirtuką [Hardware].
- ④ Spustelėkite mygtuką [Driver Signing].



Visuose šio vadovo paaiškinimuose laikomasi prielaidos, kad šio dialogo langų nustatymas yra [Warn].

Diegimas sistemoje „Windows 2000“

- 1 Prijunkite spausdintuvą (tik vieną), kurio tvarkyklę norite įdiegti kompiuteryje.
- 2 Įjunkite prijungtą spausdintuvą.
- 3 Įjunkite kompiuterį, tada prisiregistruokite kaip sistemos administratorius arba administratorių grupės narys.

Paleidus „Windows 2000“, atidaromas dialogo langas [Found New Hardware Wizard].



Jei dialogo langas [Found New Hardware Wizard] nerodomas

Atlikite toliau nurodytus veiksmus, kai įdiegti ketinamas spausdintuvas yra įjungtas ir prijungtas prie kompiuterio. (Joks kitas USB spausdintuvas ar anksčiau įdiegtas spausdintuvas šiuo metu neturi būti prijungtas.)

- ① Meniu [Start] nutaikykite į [Settings], tada spustelėkite [Control Panel].
- ② Dukart spustelėkite [System]. Atsidarys dialogo langas [System Properties].
- ③ Spustelėkite skirtuką [Hardware].
- ④ Spustelėkite mygtuką [Device Manager]. Atsidarys langas [Device Manager].
- ⑤ Spustelėkite [+], esantį [Universal Serial Bus controllers] kairiojoje pusėje.
- ⑥ Dešiniuoju pelės klavišu spustelėkite [USB Printing support] ir atidarykite [Properties]. Patikrinkite, ar kaip [Location] pasirinktas šiuo metu prijungto spausdintuvo modelio pavadinimas, tada meniu [Action] pasirinkite [Uninstall].
- ⑦ Paleiskite kompiuterį iš naujo. Kai bus paleista „Windows 2000“, atsidarys dialogo langas [Found New Hardware Wizard].

4 Spustelėkite mygtuką [Next].

Atidaromas šis ekranas.



5 Pasirinkite [Search for a suitable driver for my device (recommended)], tada spustelėkite mygtuką [Next].

Atidaromas šis ekranas.



Procedūra su pridedamu CD-ROM

- Įdėkite pateikiamą CD-ROM į CD-ROM įrenginį.
- Pažymėkite žymės langelį [CD-ROM drives], tada spustelėkite mygtuką [Next].

Atidaromas šis ekranas.



- Spustelėkite mygtuką [Next].



Jei atsidarys dialogo langas [Digital Signature Not Found], spustelėkite mygtuką [Yes].

Failus nukopijavus ekranas pasikeičia, kaip nurodyta toliau.



- Spustelėkite mygtuką [Finish].

Tai užbaigia spausdintuvo tvarkyklės diegimą sistemoje „Windows 2000“.

- Paleiskite kompiuterį iš naujo.

Procedūra be pridedamo CD-ROM

- Pasirinkite [Specify a location], tada spustelėkite mygtuką [Next].

Ekranas pasikeičia taip, kaip nurodyta toliau.



- Spustelėdami mygtuką [Browse] atidarykite dialogo langą [Locate File]. Nurodykite aplanką, kuriame norite išskleisti atsisiųstą diegimo failą, tada spustelėdami [Open] uždarykite dialogo langą [Locate File].

- Spustelėkite mygtuką [OK].

Ekranas pasikeičia taip, kaip nurodyta toliau.



- Spustelėkite mygtuką [Next].



Jei atsidarys dialogo langas [Digital Signature Not Found], spustelėkite mygtuką [Yes].

Failus nukopijavus ekranas pasikeičia, kaip nurodyta toliau.



10 Spustelėkite mygtuką [Finish].

Tai užbaigia spausdintuvo tvarkyklės diegimą sistemoje „Windows 2000“.

11 Paleiskite kompiuterį iš naujo.

Pastaba

Jei atliekant **7** veiksmą buvo pasirinkta [Cancel] arba atliekant **8** veiksmą pasirinkta [No], kitą kartą diegiant gali būti nerodomas dialogo langas [Found New Hardware Wizard]. Tokiu atveju, atlikdami **3** veiksmą, atlikite procedūrą, aprašytą „Jei dialogo langas [Found New Hardware Wizard] nerodomas“.

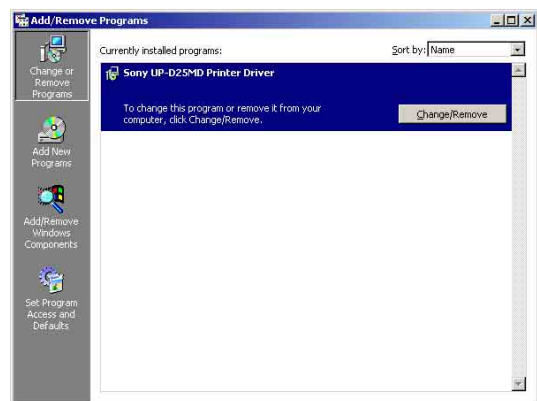
Spausdintuvo tvarkyklės šalinimas iš sistemos „Windows 2000“

Šiame skyriuje aprašyta, kaip pašalinti spausdintuvo tvarkyklę.

Pastaba

Pradedant šalinimo procedūrą, spausdintuvas neturi būti prijungtas prie kompiuterio. Jei rodomas dialogo langas [Found New Hardware Wizard], atjunkite laidą, kuriuo spausdintuvas prijungtas prie kompiuterio, visuose ekranuose spustelėkite [Cancel], kad uždarytumėte dialogo langą ir pradėtumėte šalinimo procedūrą dar kartą.

- 1** Išjunkite spausdintuvą ir atjunkite laidą, kuriuo spausdintuvas prijungtas prie kompiuterio.
- 2** Įjunkite kompiuterį ir prisiregistruokite kaip sistemos administratorius arba administratorių grupės narys.
- 3** Spustelėkite [Start], nutaikykite į [Settings], tada spustelėkite [Control Panel]. Tada dukart spustelėkite [Add/Remove Programs].



- 4** Iš sąrašo [Currently installed programs] pasirinkite spausdintuvo tvarkyklę, tada spustelėkite [Change/Remove].

Pateikiamas šis dialogo langas.



5 Spustelėkite [Yes].

Pašalinus spausdintuvo tvarkyklę, pateikiamas šis dialogo langas.



6 Spustelėkite [Yes].

Kompiuteris paleidžiamas iš naujo.

Tai užbaigia spausdintuvo tvarkyklės šalinimą.