

Printer Driver

Instalēšanas pamācība

Šajā pamācībā aprakstīta operētājsistēmai Windows 8, Windows 7, Windows Vista, Windows XP un Windows 2000 paredzētā printera draivera instalēšana.

Pirms šīs programmatūras izmantošanas

Pirms printera draivera lietošanas noteikti izlasiet failu "Readme".

Satura rādītājs

Prasības darba videi	3
Par šo dokumentu	4
Printera draivera instalēšana operētājsistēmā	
Windows 8	4
Pirms instalēšanas	4
Instalēšana operētājsistēmā Windows 8	4
Printera draivera atinstalēšana operētājsistēmā Windows 8	7
Printera draivera instalēšana operētājsistēmā	
Windows 7	8
Pirms instalēšanas	8
Instalēšana operētājsistēmā Windows 7	8
Printera draivera atinstalēšana operētājsistēmā Windows 7	11
Printera draivera instalēšana operētājsistēmā	
Windows Vista	12
Pirms instalēšanas	12
Instalēšana operētājsistēmā Windows Vista	12
Printera draivera atinstalēšana operētājsistēmā Windows Vista	15
Printera draivera instalēšana operētājsistēmā	
Windows XP	16
Pirms instalēšanas	16
Instalēšana operētājsistēmā Windows XP	16
Printera draivera atinstalēšana operētājsistēmā Windows XP	18
Printera draivera instalēšana operētājsistēmā	
Windows 2000	19
Pirms instalēšanas	19
Instalēšana operētājsistēmā Windows 2000	19
Printera draivera atinstalēšana operētājsistēmā Windows 2000	22

Microsoft un Windows ir reģistrētas Microsoft Corporation preču zīmes.
Citu šajā pamācībā minēto uzņēmumu nosaukumi vai produktu nosaukumi arī ir preču zīmes un reģistrētas preču zīmes.

Prasības darba videi

Lai izmantotu printera draiveri, jūsu datorā jābūt instalētai kādai no tālāk norādītajām operētājsistēmām.

- Dators, kurā darbojas operētājsistēma Microsoft Windows 8
- Dators, kurā darbojas operētājsistēma Microsoft Windows 7
- Dators, kurā darbojas operētājsistēma Microsoft Windows Vista
- Dators, kurā darbojas operētājsistēma Microsoft Windows XP Professional/Home Edition
- Dators, kurā darbojas operētājsistēma Microsoft Windows 2000 Professional

Informāciju par operētājsistēmām, kas saderīgas ar jūsu printeri, skatiet saderīgo operētājsistēmu tabulā, kas atrodas Sony tīmekļa vietnē:

http://www.sony.net/Products/DP-driver/os/win_mp.html

Par USB 2.0

- Printeris atbilst USB 2.0 tehniskajiem datiem.
- Kopne USB 2.0 ir pilnībā atpakaļsaderīga ar kopni USB 1.1.
- Kopne USB 2.0 atbalsta tradicionālu pilna (maza) ātruma un liela ātruma darbību.
- USB 1.1 vidē ir iespējama savienojuma izveide un darbība pilna ātruma režīmā. Lai izmantotu ātrdarbības režīmu, jāievēro šādas prasības.
 - Dators
 - Dators, kas atbalsta ātrdarbīgu USB (saderīgu ar USB 2.0)*
 - Operētājsistēma
 - Windows 8, Windows 7, Windows Vista, Windows XP Professional/Home Edition vai Windows 2000 Professional
 - USB 2.0 draiveris
 - Microsoft Corporation izstrādāts USB 2.0 draiveris (darbība ar citiem USB 2.0 draiveriem netiek garantēta)
 - Sertificēts USB 2.0 kabelis

* Saderība ar visām USB 2.0 ierīcēm, USB 2.0 izvērse platēm vai izvērse kartēm netiek garantēta.

Izmantojiet tālāk norādītos ekrāna iestatījumus.

- Displeja izšķirtspēja SVGA (800×600) vai lielāka
- Noklusējuma rakstzīmju lielums
 - Windows 2000: mazākas
 - Windows XP: parasta lieluma (96 DPI)
 - Windows Vista: noklusējuma mērogs (96 DPI) – var iekļaut vairāk informācijas
 - Windows 8 vai Windows 7: mazākas – 100% (noklusējums)

Piezīme.

Kad printeris ir pievienots un ieslēgts, nepieļaujiet, lai dators pārslēdzas miega, gaidstāves (aizturētā) vai hibernācijas režīmā. Citādi netiks nodrošināta pareiza darbība.

Par šo dokumentu

Šajā dokumentā iekļautās opcijas Control Panel darbību skaidrojums attiecas uz operētājsistēmu Windows XP vai Windows Vista klasiskajā skatā. Lai pārslēgtos uz Classic View, noklikšķiniet uz [Start], atlasiet [Control Panel] un ekrāna kreisajā pusē redzamajā opcijā Control Panel Properties noklikšķiniet uz [Switch to Classic View].

Šajā pamācībā redzami ekrāna ziņojumi tiek rādīti, pieņemot, ka UP-D25MD printeris ir pievienots. Ja izmantojat cita modeļa printeri, šajā pamācībā esošo ekrāna ziņojumu lasīšanas laikā aizstājat nosaukumu "UP-D25MD" ar jūsu printera modeļa nosaukumu.

Šajā pamācībā ir izskaidrots, kā instalēt un atinstalēt printera draiveri datoros, kuros darbojas šādas operētājsistēmas: Microsoft Windows 8, Windows 7, Windows Vista, Windows XP un Windows 2000. Izpildiet jūsu operētājsistēmai paredzētos norādījumus.

Printera draivera instalēšana operētājsistēmā Windows 8

Pirms instalēšanas

Piezīme.

Nepievienojiet printeri datoram pirms printera draivera instalēšanas. Pretējā gadījumā dators var neatpazīt printera draiveri.

Par versiju jauninājumiem

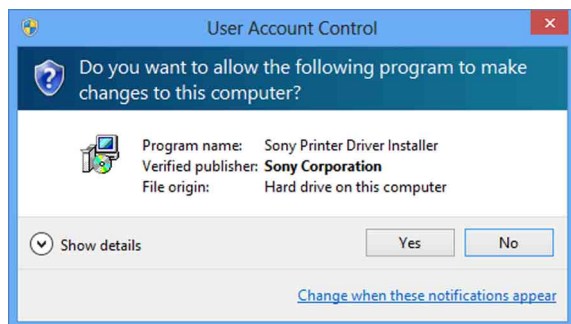
Ja jaunināt printera draiveri, pirms tā instalēšanas noņemiet iepriekšējo printera draiveri. Papildinformāciju par printera draivera noņemšanu skatiet šīs pamācības nodaļā "Printera draivera atinstalēšana operētājsistēmā Windows 8".

Ja instalēšana neizdodas vai tiek atcelta, restartējiet datoru un mēģiniet veikt instalēšanu vēlreiz.

Instalēšana operētājsistēmā Windows 8

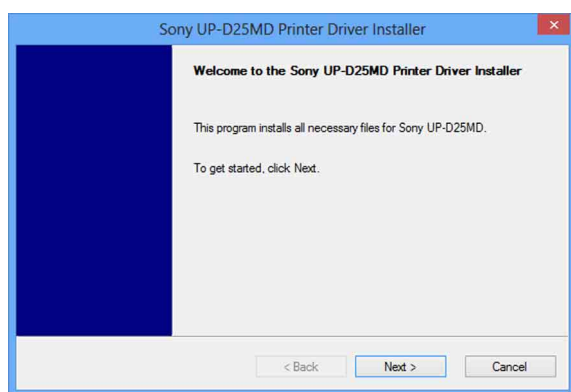
- 1 Ieslēdziet datoru un piesakieties kā sistēmas administrators vai administratoru grupas dalībnieks.
- 2 Palaidiet failu "Setup.exe", kas atrodas komplektā iekļautā kompaktdiska mapē "PrinterDriver\Win8" (vai lejupielādējiet to no Sony tīmekļa vietnes).

Tiek parādīts dialoglodziņš [User Account Control].



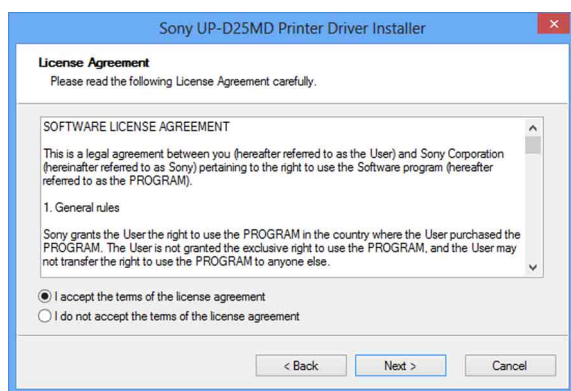
3 Noklikšķiniet uz [Yes].

Tiek parādīts šāds dialoglodziņš.



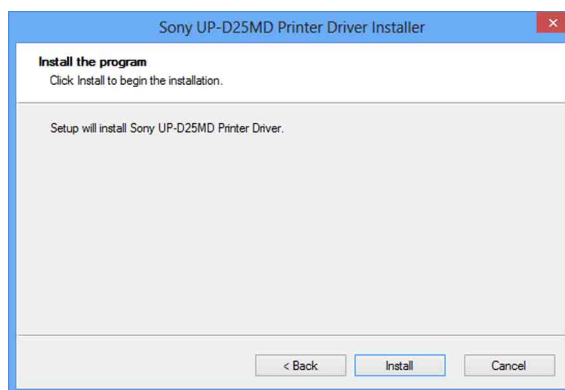
4 Noklikšķiniet uz [Next].

Tiek parādīts lietotāja licences līgums.



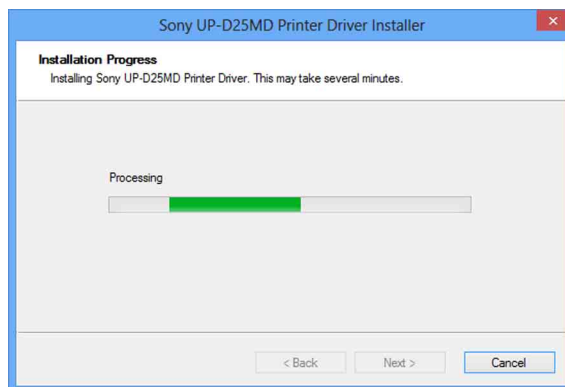
5 Atlasiet [I accept the terms of the license agreement] un pēc tam noklikšķiniet uz [Next].

Tiek parādīts šāds dialoglodziņš.



6 Noklikšķiniet uz [Install].

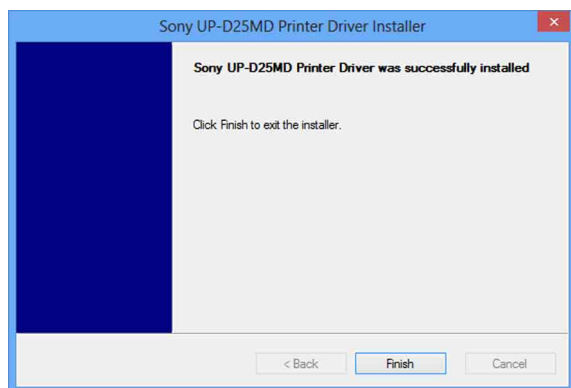
Sākas instalēšana. Kamēr notiek instalēšana, dialoglodziņā tiek rādīts instalēšanas statuss.



Ja instalēšanas laikā parādās tālāk norādītais dialoglodziņš, noklikšķiniet uz [Install].



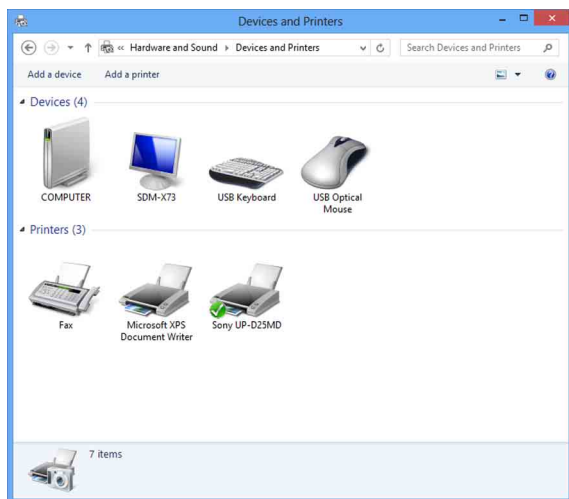
Kad instalēšana pabeigta, tiks parādīts šāds dialoglodziņš.



- 7 Noklikšķiniet uz [Finish].
- 8 Pievienojiet printeri datoram.

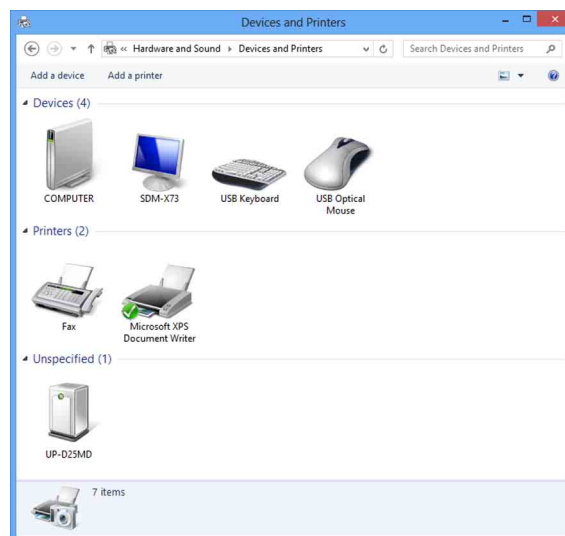
Printera draivera instalēšana ir pabeigta.

Lai pārbaudītu, vai dators atpazīst printeri, noklikšķiniet uz [Settings], atlasiet [Control Panel] un pēc tam atlasiet [View devices and printers].
Ja dators atpazīst printeri, sadaļā [Printers] jābūt redzamai printera ikonai.



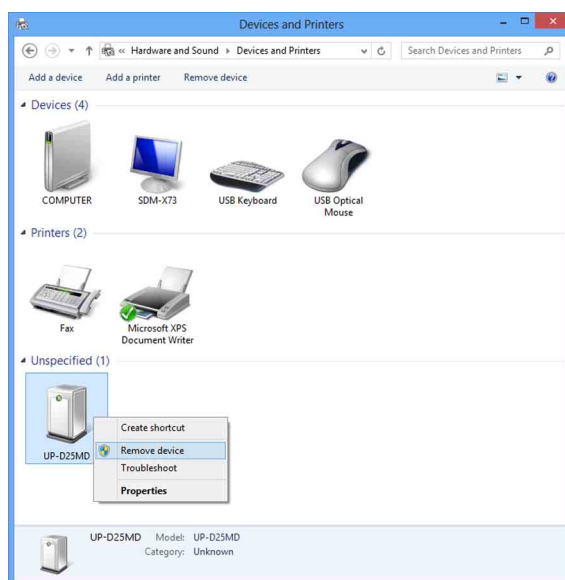
Ja dators neatpazīst printeri

Ja pievienojat printeri datoram pirms printera draivera instalēšanas, printeris var tikt norādīts nevis sadaļā [Printers], bet gan sadaļā [Unspecified]. Ja tā notiek, dators neatpazīs printeri, un printeris nevarēs izmantot.

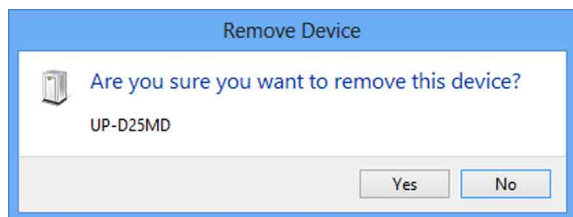


Šādos gadījumos atjauniniet printera draiveri, kā aprakstīts tālāk.

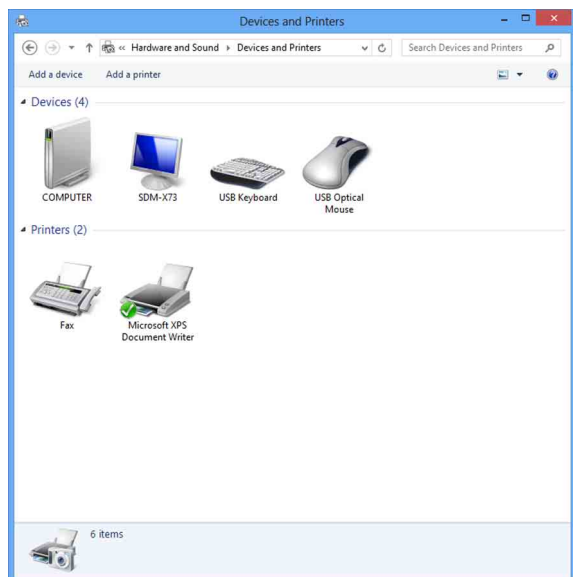
- 1 Pārbaudiet, vai printeris, kurā jāinstalē printera draiveris, ir ieslēgts un pievienots datoram. (Šajā laikā nepievienojiet citus USB printerus vai iepriekš instalētos printerus.)
- 2 Noklikšķiniet uz [Settings], atlasiet [Control Panel] un pēc tam atlasiet [View devices and printers].
- 3 Sadaļā [Unspecified] ar peles labo pogu noklikšķiniet uz printera ikonas un pēc tam atlasiet [Remove device].



- 4 Kad tiek parādīts šāds dialoglodziņš, noklikšķiniet uz [Yes].



- 5 Printeris tiek noņemts no opcijas [View devices and printers] sadaļas [Unspecified].



- 6 Atvienojiet kabeli, kas savieno printeri ar datoru.
- 7 Ja neesat instalējis printera draiveri, veiciet nodaļā “Instalēšana operētājsistēmā Windows 8” aprakstītās darbības, lai to instalētu.
- 8 Pievienojiet printeri datoram.

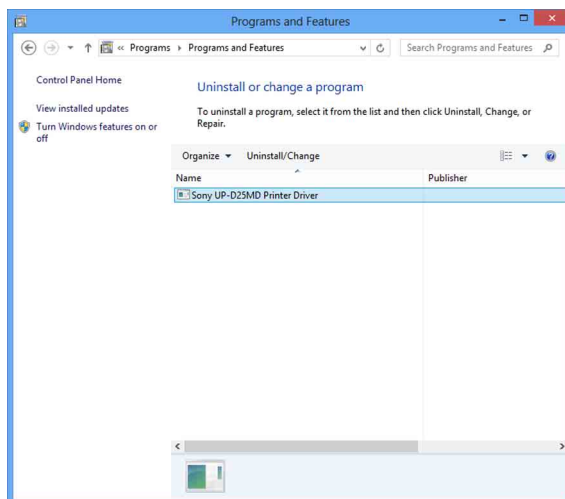
Printera draivera atjaunināšana ir pabeigta.

Printera draivera atinstalēšana operētājsistēmā Windows 8

Piezīme.

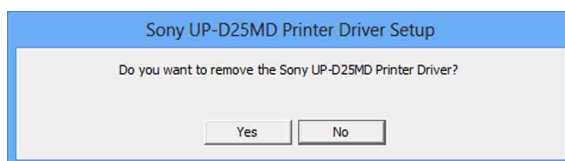
Pirms atinstalēšanas sākšanas noteikti atvienojiet printeri no datora un izslēdziet datoru. Ja tiek parādīts dialoglodziņš [Found New Hardware], atvienojiet kabeli, kas savieno printeri ar datoru, noklikšķiniet uz [Cancel] un aizveriet dialoglodziņu. Pēc tam atsāciet atinstalēšanas procedūru.

- 1 Izslēdziet printeri un atvienojiet kabeli, kas savieno printeri ar datoru.
- 2 Ieslēdziet datoru un piesakieties kā sistēmas administrators vai administratoru grupas dalībnieks.
- 3 Noklikšķiniet uz [Settings], atlasiet [Control Panel] un pēc tam atlasiet [Uninstall a program].



- 4 Sarakstā [Uninstall or change a program] atlasiet printera draiveri un pēc tam noklikšķiniet uz [Uninstall/Change].

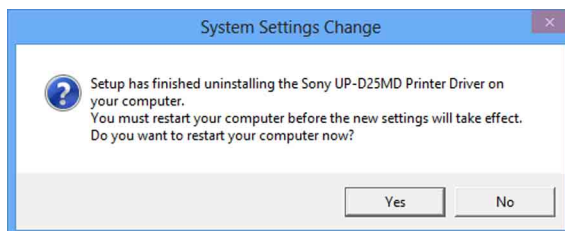
Tiek parādīts šāds dialoglodziņš.



- 5 Noklikšķiniet uz [Yes].

Sākas atinstalēšana.

Kad atinstalēšana pabeigta, tiek parādīts šāds dialoglodziņš.



- 6 Noklikšķiniet uz [Yes].

Dators tiek restartēts.

Printera draivera atinstalēšana ir pabeigta.

Printera draivera instalēšana operētājsistēmā Windows 7

Pirms instalēšanas

Piezīme.


Nepievienojiet printeri datoram pirms printera draivera instalēšanas. Pretējā gadījumā dators var neatpazīt printera draiveri.

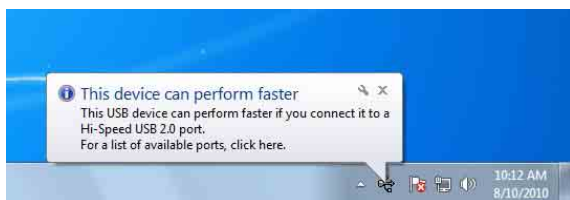
Par versiju jauninājumiem

Ja jaunināt printera draiveri, pirms tā instalēšanas noņemiet iepriekšējo printera draiveri. Papildinformāciju par printera draivera noņemšanu skatiet šīs pamācības nodaļā “Printera draivera atinstalēšana operētājsistēmā Windows 7”.

Ja instalēšana neizdodas vai tiek atcelta, restartējiet datoru un mēģiniet veikt instalēšanu vēlreiz.

USB 2.0 savienojums

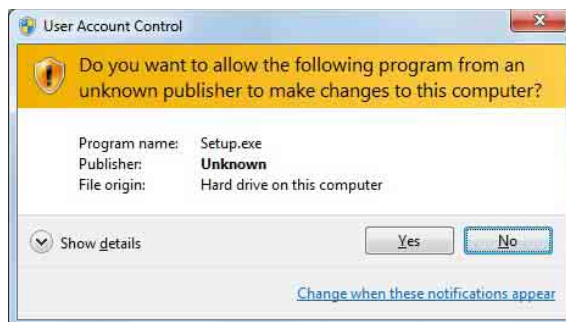
Printeris atbilst USB 2.0 tehniskajiem datiem. Tomēr, ja printeris vai USB centrmezgls nav saderīgs ar USB 2.0, pievienojot printeri, tiks parādīts šāds ziņojums. Noklikšķiniet uz , lai aizvērtu ziņojumu.



Instalēšana operētājsistēmā Windows 7

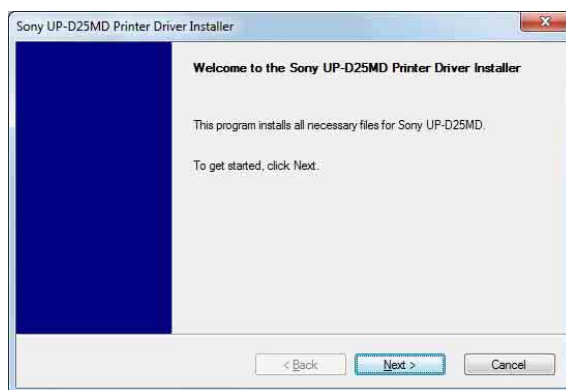
- 1 Ieslēdziet datoru un piesakieties kā sistēmas administrators vai administratoru grupas dalībnieks.
- 2 Palaidiet failu “Setup.exe”, kas atrodas komplektā iekļautā kompaktdiska mapē “PrinterDriver\Win7” (vai lejupielādējiet to no Sony tīmekļa vietnes).

Tiek parādīts dialoglodziņš [User Account Control].



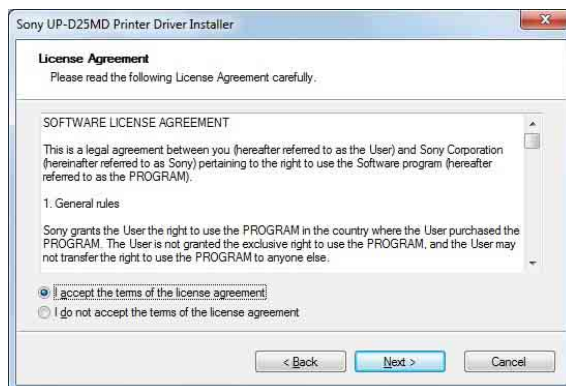
- 3 Noklikšķiniet uz [Yes].

Tiek parādīts šāds dialoglodziņš.



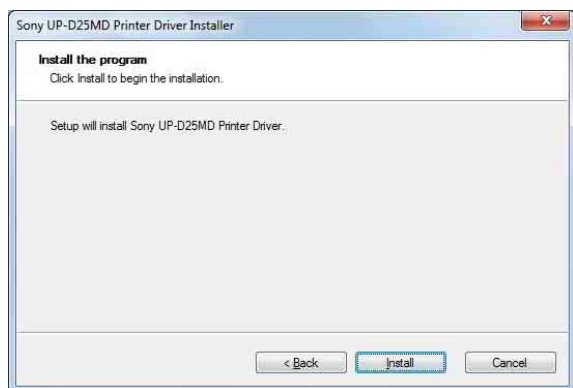
- 4 Noklikšķiniet uz [Next].

Tiek parādīts lietotāja licences līgums.



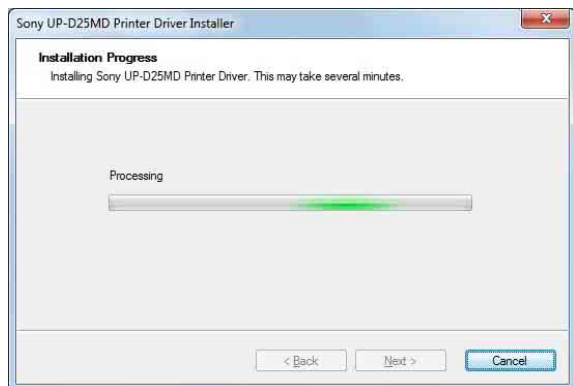
- 5 Atlasiet [I accept the terms of the license agreement] un pēc tam noklikšķiniet uz [Next].

Tiek parādīts šāds dialoglodziņš.



- 6 Noklikšķiniet uz [Install].

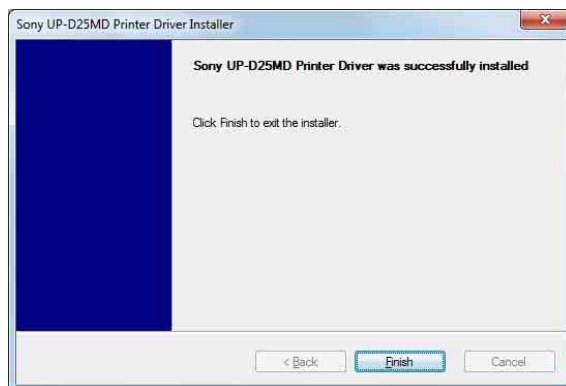
Sākas instalēšana. Kamēr notiek instalēšana, dialoglodziņā tiek rādīts instalēšanas statuss.



Ja instalēšanas laikā parādās šāds dialoglodziņš, noklikšķiniet uz [Install this driver software anyway].



Kad instalēšana pabeigta, tiks parādīts šāds dialoglodziņš.

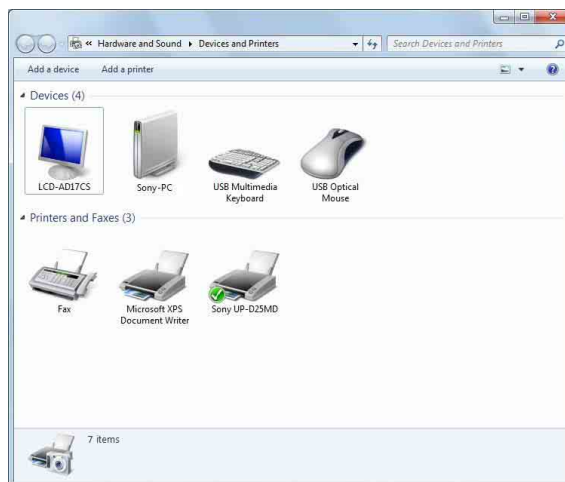


- 7 Noklikšķiniet uz [Finish].

- 8 Pievienojiet printeri datoram.

Printera draivera instalēšana ir pabeigta.

Lai pārbaudītu, vai dators atpazīst printeri, noklikšķiniet uz [Start], atlasiet [Control Panel] un pēc tam atlasiet [View devices and printers].
Ja dators atpazīst printeri, sadaļā [Printers and Faxes] jābūt redzamai printera ikonai.



Jā dators neatpazīst printeri

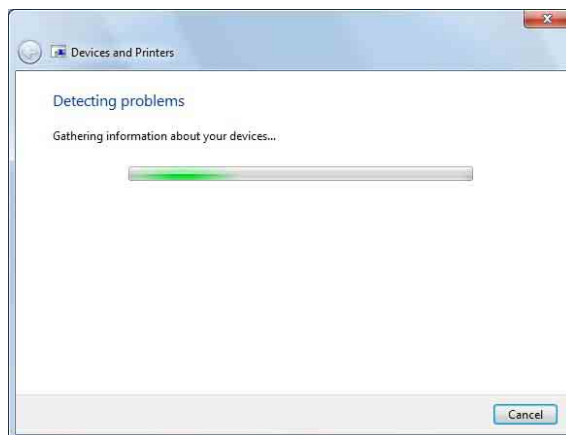
Ja pievienojat printeri datoram pirms printera draivera instalēšanas, printeris var tikt norādīts nevis sadaļā [Printers and Faxes], bet gan sadaļā [Unspecified]. Ja tā notiek, dators neatpazīst printeri, un printeri nevarēs izmantot.



Šādos gadījumos atjauniniet printera draiveri, kā aprakstīts tālāk.

- 1 Atvienojiet kabeli, kas savieno printeri ar datoru.
- 2 Ja neesat instalējis printera draiveri, veiciet nodaļā "Instalēšana operētājsistēmā Windows 7" minētās darbības, lai instalētu printera draiveri tūlīt.
- 3 Pievienojiet printeri datoram.
- 4 Noklikšķiniet uz [Start], atlasiet [Control Panel] un pēc tam atlasiet [View devices and printers].
- 5 Sadaļā [Unspecified] ar peles labo pogu noklikšķiniet uz printera ikonas un pēc tam atlasiet [Troubleshoot].

Tiek parādīts šāds dialoglodziņš.

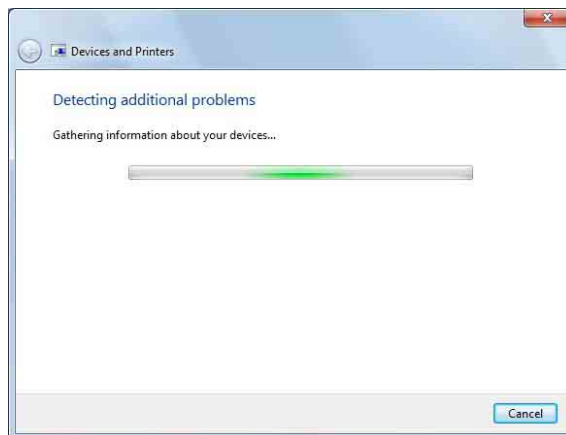


Pēc brīža ekrāns mainās, kā parādīts tālāk.

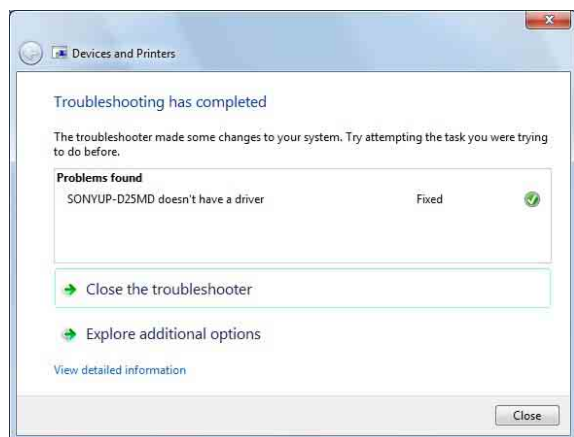


- 6 Noklikšķiniet uz [Apply this fix].

Tiek parādīts šāds dialoglodziņš.



Pēc brīža ekrāns mainās, kā parādīts tālāk.



- 7 Noklikšķiniet uz [Close].

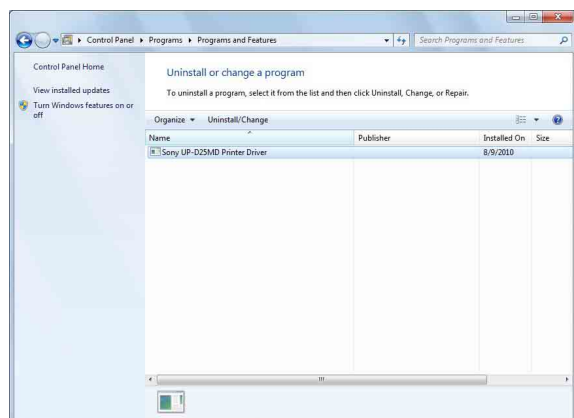
Printera draivera atjaunināšana ir pabeigta.

Printera draivera atinstalēšana operētājsistēmā Windows 7

Piezīme.

Pirms atinstalēšanas sākšanas noteikti atvienojiet printeri no datora. Ja tiek parādīts dialoglodziņš [Found New Hardware], atvienojiet kabeli, kas savieno printeri ar datoru, noklikšķiniet uz [Cancel] un aizveriet dialoglodziņu. Pēc tam atsāciet atinstalēšanas procedūru.

- 1 Izslēdziet printeri un atvienojiet kabeli, kas savieno printeri ar datoru.
- 2 Ieslēdziet datoru un piesakieties kā sistēmas administrators vai administratoru grupas dalībnieks.
- 3 Noklikšķiniet uz [Start], atlasiet [Control Panel] un pēc tam atlasiet [Uninstall a program].



- 4 Sarakstā [Uninstall or change a program] atlasiet printera draiveri un pēc tam noklikšķiniet uz [Uninstall/Change].

Tiek parādīts šāds dialoglodziņš.



- 5 Noklikšķiniet uz [Yes].

Sākas atinstalēšana.

Kad atinstalēšana pabeigta, tiek parādīts šāds dialoglodziņš.



- 6 Noklikšķiniet uz [Yes].

Dators tiek restartēts.

Printera draivera atinstalēšana ir pabeigta.

Printera draivera instalēšana operētājsistēmā Windows Vista


Pirms instalēšanas

Par versiju jauninājumiem

Ja jaunināt printera draiveri, pirms tā instalēšanas noņemiet iepriekšējo printera draiveri. Papildinformāciju par printera draivera noņemšanu skatiet šīs pamācības nodaļā “Printera draivera atinstalēšana operētājsistēmā Windows Vista”.

Ja instalēšana neizdodas vai tiek atcelta, restartējiet datoru un mēģiniet veikt instalēšanu vēlreiz.

USB 2.0 savienojums

Printeris atbilst USB 2.0 tehniskajiem datiem. Tomēr, ja printeris vai USB centrmezgls nav saderīgs ar USB 2.0, pievienojot printeri, tiks parādīts šāds ziņojums. Noklikšķiniet uz , lai aizvērtu ziņojumu.



Instalēšana operētājsistēmā Windows Vista

- 1 Pievienojiet datoram printeri (tikai vienu), kurā jāinstalē draiveris.
- 2 Ieslēdziet pievienoto printeri.
- 3 Ieslēdziet datoru un piesakieties kā sistēmas administrators vai administratoru grupas dalībnieks.

Parādās dialoglodziņš [Found New Hardware].

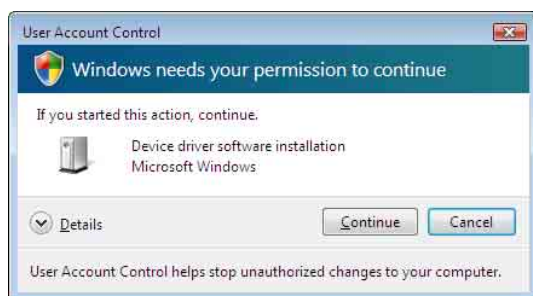


Ja tiek parādīts ziņojums “Device driver software was not successfully installed” un nav redzams dialoglodziņš [Found New Hardware], atvienojiet un vēlreiz pievienojiet USB kabeli. Ja dialoglodziņš [Found New Hardware] vēl arvien nav redzams, veiciet tālāk aprakstītās darbības, ieslēdzot datoram pievienoto printeri, kurā jāinstalē printera draiveris. (Šajā laikā nepievienojiet citus USB printerus vai iepriekš instalētos printerus.)

- ① Noklikšķiniet uz [Start] un atlasiet [Control Panel].
- ② Veiciet dubultklikšķi uz [System].
- ③ Noklikšķiniet uz [Device Manager].
Tiek parādīts dialoglodziņš [User Account Control].
- ④ Noklikšķiniet uz [Continue].
Tiks parādīts logs [Device Manager].
- ⑤ Sadaļas [Universal Serial Bus controllers] kreisajā pusē noklikšķiniet uz [+].
- ⑥ Atlasiet [USB Printing support] pēc tam izvēlnē [Action] atlasiet [Uninstall].
- ⑦ Restartējiet datoru.
Parādās dialoglodziņš [Found New Hardware].

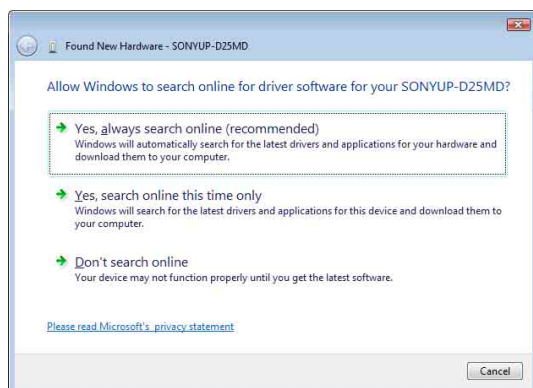
- 4 Noklikšķiniet uz [Locate and install driver software (recommended)].

Tiek parādīts šāds dialoglodziņš.

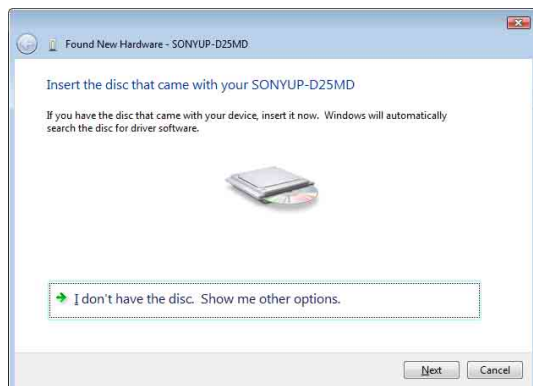


- 5 Noklikšķiniet uz [Continue].

- 6 Ja tālāk norādītais dialoglodziņš nav redzams, noklikšķiniet uz [Don't search online].



Ekrāns mainīsies, kā norādīts tālāk.

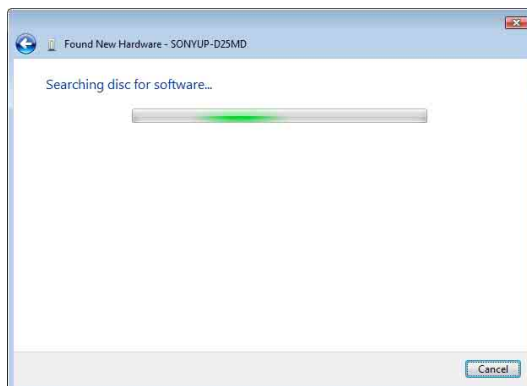


Turpmākā procedūra būs atkarīga no tā, vai izmantojat komplektācijā iekļauto kompaktdisku vai ne (ja lejupielādējat draiveri tiešsaistē).

Procedūra, izmantojot komplektācijā iekļauto kompaktdisku

- 7 Ievietojiet komplektācijā iekļauto kompaktdisku CD-ROM diskdziņī.

Ekrāns mainīsies, kā norādīts tālāk.

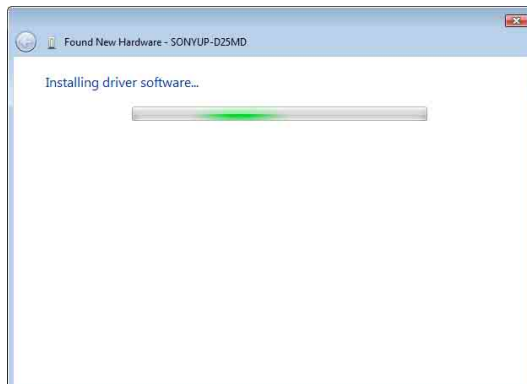


Kad programmatūras meklēšana pabeigta, tiks parādīts tālāk norādītais dialoglodziņš.

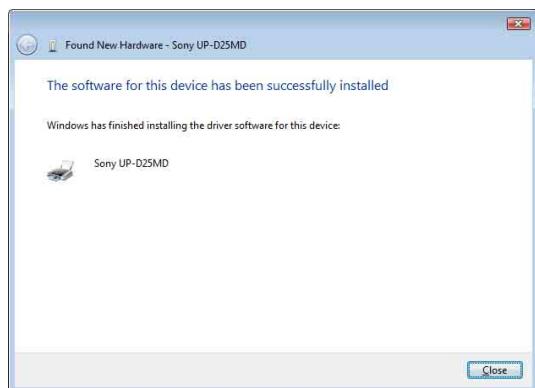


- 8 Noklikšķiniet uz [Install this driver software anyway].

Dialoglodziņš tiek aizvērts, un atkal parādās dialoglodziņš [Found New Hardware].



Kad faili ir nokopēti, ekrāns mainīsies, kā parādīts tālāk.



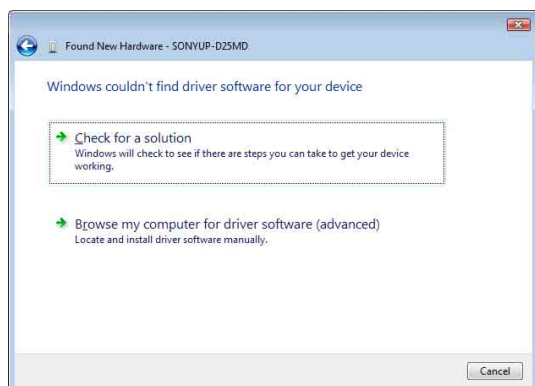
- 9 Noklikšķiniet uz [Close].

Printera draivera instalēšana ir pabeigta.

Procedūra, neizmantojot komplektācijā iekļauto kompaktdisku

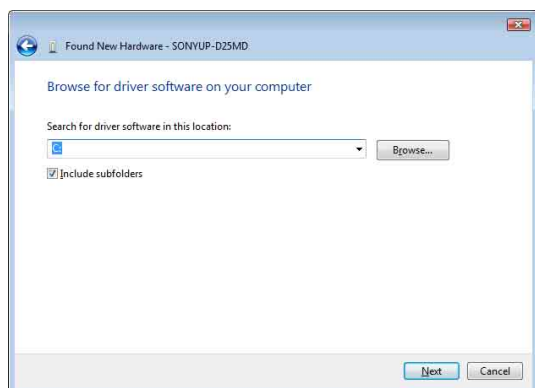
- 7 Noklikšķiniet uz [I don't have the disc. Show me other options].

Ekrāns mainīsies, kā norādīts tālāk.



- 8 Noklikšķiniet uz [Browse my computer for driver software (advanced)].

Ekrāns mainīsies, kā norādīts tālāk.



- 9 Noklikšķiniet uz [Browse], lai atvērtu dialoglodziņu [Browse For Folder]. Atrodiet mapi, kurā tika izvilts lejupielādētais instalācijas fails, un pēc tam noklikšķiniet uz [OK], lai aizvērtu dialoglodziņu [Browse For Folder].

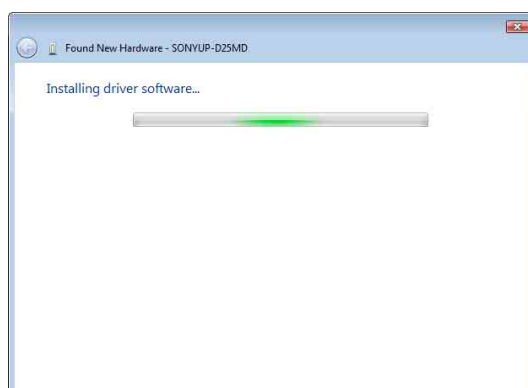
- 10 Noklikšķiniet uz [Next].

Tiek parādīts šāds dialoglodziņš.

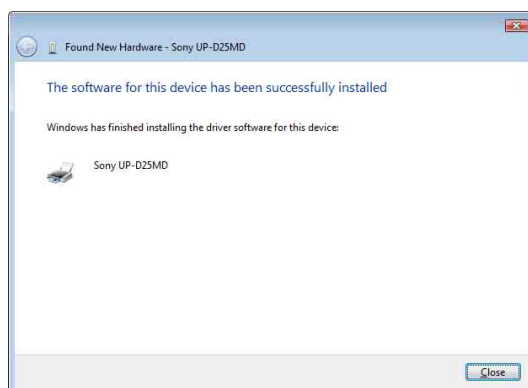


- 11 Noklikšķiniet uz [Install this driver software anyway].

Dialoglodziņš tiek aizvērts, un atkal parādās dialoglodziņš [Found New Hardware].



Kad faili ir nokopēti, ekrāns mainīsies, kā parādīts tālāk.



- 12 Noklikšķiniet uz [Close].

Printera draivera instalēšana ir pabeigta.

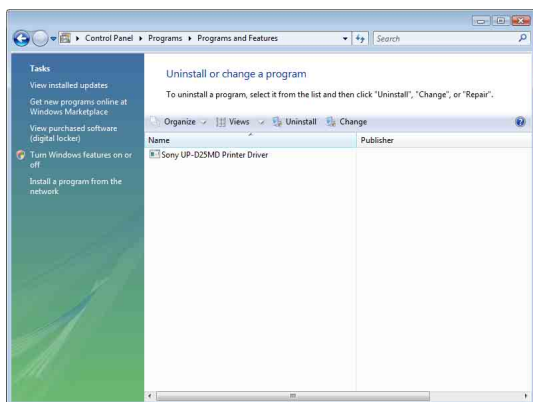
Printera draivera atinstalēšana operētājsistēmā Windows Vista

Šajā nodaļā aprakstīts, kā noņemt printera draiveri.

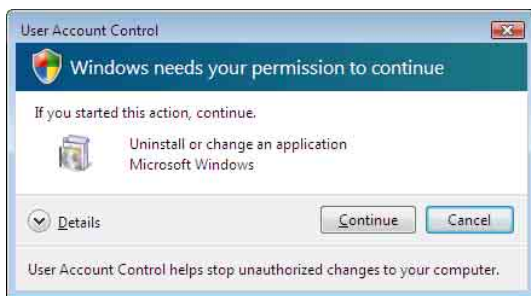
Piezīme.

Sākot atinstalēšanu, printeris nedrīkst būt pievienots datoram. Ja parādās dialoglodziņš [Found New Hardware], atvienojiet kabeli, kas savieno datoru un printeri, visos ekrānos noklikšķiniet uz [Cancel], lai aizvērtu dialoglodziņu, un pēc tam vēlreiz sāciet atinstalēšanas procedūru.

- 1 Izslēdziet printeri un atvienojiet kabeli, kas savieno datoru ar printeri.
- 2 Ieslēdziet datoru un piesakieties kā sistēmas administrators vai administratoru grupas dalībnieks.
- 3 Noklikšķiniet uz [Start], atlasiet [Control Panel] un pēc tam atlasiet [Programs and Features].



- 4 Sarakstā [Uninstall or change a program] atlasiet printera draiveri un pēc tam noklikšķiniet uz [Uninstall/Change].



- 5 Noklikšķiniet uz [Continue].



- 6 Noklikšķiniet uz [Yes].

Kad printera draiveris atinstalēts, tiks parādīts šāds dialoglodziņš.



- 7 Noklikšķiniet uz [Yes].

Dators tiek restartēts.

Printera draivera atinstalēšana ir pabeigta.

Printera draivera instalēšana operētājsistēmā Windows XP

Pirms instalēšanas

Par versiju jauninājumiem


Ja jaunināt printera draiveri, pirms tā instalēšanas noņemiet iepriekšējo printera draiveri. Papildinformāciju par printera draivera noņemšanu skatiet šīs pamācības nodaļā "Printera draivera atinstalēšana operētājsistēmā Windows XP".

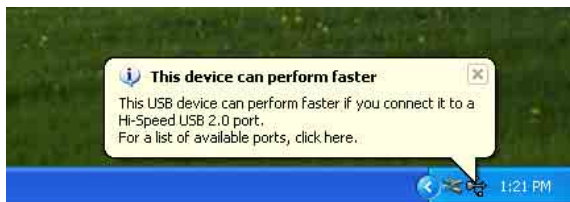
Ja instalēšana neizdodas vai tiek atcelta, restartējiet datoru un mēģiniet veikt instalēšanu vēlreiz.

Piezīme.

Pēc printera draivera instalēšanas un atinstalēšanas noteikti restartējiet datoru. Ja neveicat atsāknēšanu, var rasties nestabila darbība.

USB 2.0 savienojums

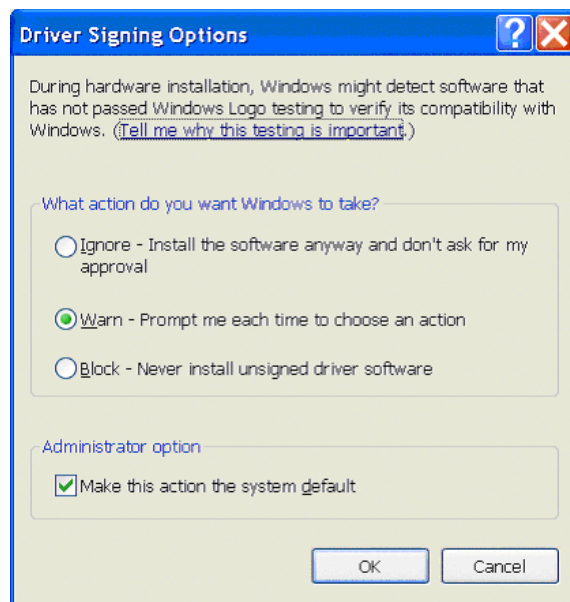
Printeris ir saderīgs ar USB 2.0. Tomēr, ja printeris vai USB centrmezgls nav saderīgs ar USB 2.0, pievienojot printeri, tiks parādīts šāds ziņojums. Noklikšķiniet uz , lai aizvērtu ziņojumu.



Par draivera parakstīšanas opcijām

Pašreizējais printera draiveris nav izturējis Windows logotipa pārbaudi, tādēļ, instalējot draiveri, var tikt parādīts kļūdas ziņojums, nepieļaujot draivera instalēšanu.

Dialoglodziņa [Driver Signing Options] grupas lodziņā [What action do you want Windows to take?] atlasiet [Ignore] vai [Warn]. Atlasot [Block], printera draiveri nevarēsīt instalēt.



Atveriet dialoglodziņu [Driver Signing Options] šādi:

- ① Izvēlnē [Start] noklikšķiniet uz [Control Panel].
- ② Veiciet dubultklikšķi uz [System].
Atveras dialoglodziņš [System Properties].
- ③ Noklikšķiniet uz cilnes [Hardware].
- ④ Noklikšķiniet uz pogas [Driver Signing].

Visi skaidrojumi šajā pamācībā tiek sniegti, pieņemot, ka iestatījums šajā dialoglodziņā ir [Warn].

Instalēšana operētājsistēmā Windows XP

- 1 Pievienojiet datoram printeri (tikai vienu), kurā jāinstalē draiveris.
- 2 Ieslēdziet pievienoto printeri.
- 3 Ieslēdziet datoru un pēc tam piesakieties kā sistēmas administrators vai administratoru grupas dalībnieks.

Atveras dialoglodziņš [Found New Hardware Wizard].



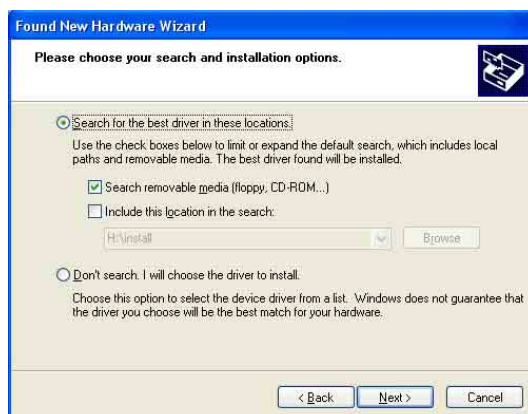
- Ja parādās tāds pats dialoglodziņš [Found New Hardware Wizard] kā **3.** darbībā, pārejiet uz **4.** darbību.
- Ja parādās dialoglodziņš [Found New Hardware Wizard], kas atšķiras no **3.** darbībā parādītā, pārejiet uz **5.** darbību.
- Ja dialoglodziņš [Found New Hardware Wizard] nav redzams, veiciet tālāk minētās darbības, kad instalējama printeris ir pievienots datoram un ieslēgts. (Šajā laikā nepievienojiet citus USB printerus vai iepriekš instalētos printerus.)
 - ① Izvēlnē [Start] noklikšķiniet uz [Control Panel].
 - ② Veiciet dubultklikšķi uz [System]. Atveras dialoglodziņš [System Properties].
 - ③ Noklikšķiniet uz cilnes [Hardware].
 - ④ Noklikšķiniet uz pogas [Device Manager]. Atveras logs [Device Manager].
 - ⑤ Sadaļas [Universal Serial Bus controllers] kreisajā pusē noklikšķiniet uz [+].
 - ⑥ Ar peles labo pogu noklikšķiniet uz [USB Printing support] un atveriet [Properties]. Pārbaudiet, vai pašreiz pievienotā printera modeļa nosaukums ir atlasīts opcijai [Location], un pēc tam izvēlnē [Action] atlasiet [Uninstall].
 - ⑦ Restartējiet datoru. Pēc Windows XP startēšanas atveras dialoglodziņš [Found New Hardware Wizard].

4 Noklikšķiniet uz [No, not this time] un uz [Next].



5 Atlasiet [Install from a list or specific location (Advanced)] un pēc tam noklikšķiniet uz pogas [Next].

Tiks atvērts šāds ekrāns.



6 Norādiet printera draivera instalācijas faila atrašanās vietu. Turpmākā procedūra būs atkarīga no tā, vai izmantojat komplektācijā iekļauto kompaktdisku vai ne (ja lejupielādējat draiveri tiešsaistē).

Procedūra, izmantojot komplektācijā iekļauto kompaktdisku

Atlasiet [Search for the best driver in these locations], [Search removable media (floppy, CD-ROM...)], tad ievietojiet komplektācijā iekļauto kompaktdisku CD-ROM diskdzinī.

Procedūra, neizmantojot komplektācijā iekļauto kompaktdisku

Atlasiet [Search for the best driver in these locations] un [Include this location in the search] un pēc tam noklikšķiniet uz [Browse], lai atvērtu dialoglodziņu [Browse For Folder]. Atrodiet mapi, kurā tika izvilks lejupielādētais instalācijas fails, un pēc tam noklikšķiniet uz [OK], lai aizvērtu dialoglodziņu [Browse For Folder].

7 Noklikšķiniet uz pogas [Next].

Atveras tālāk norādītais dialoglodziņš.



- 8 Noklikšķiniet uz pogas [Continue Anyway].

Kad faili nokopēti, tiks atvērts šāds ekrāns.



- 9 Noklikšķiniet uz pogas [Finish].

Printera draivera instalēšana operētājsistēmā Windows XP ir pabeigta.

- 10 Restartējiet datoru.

Printera draivera atinstalēšana operētājsistēmā Windows XP

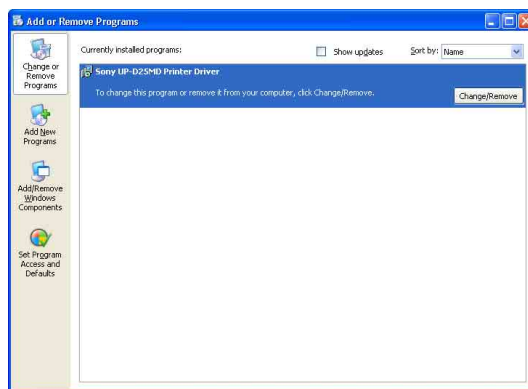
Šajā nodaļā aprakstīts, kā noņemt printeru draiveri.

Piezīme.

Sākot atinstalēšanu, printeris nedrīkst būt pievienots datoram. Ja tiek parādīts dialoglodziņš [Found New Hardware Wizard], atvienojiet kabeli, kas savieno datoru un printeri, visos ekrānos noklikšķiniet uz [Cancel], lai aizvērtu dialoglodziņu, un pēc tam vēlreiz sāciet atinstalēšanas procedūru.

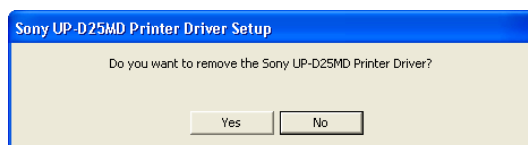
- 1 Izslēdziet printeri un atvienojiet kabeli, kas savieno datoru ar printeri.
- 2 Ieslēdziet datoru un piesakieties kā sistēmas administrators vai administratoru grupas dalībnieks.

- 3 Noklikšķiniet uz [Start], atlasiet [Control Panel] un pēc tam atlasiet [Add or Remove Programs].



- 4 Sarakstā [Currently installed programs] atlasiet printeru draiveri un pēc tam noklikšķiniet uz [Change/Remove].

Tiks atvērts šāds ekrāns.



- 5 Noklikšķiniet uz [Yes].

Kad printeru draiveris atinstalēts, tiks parādīts šāds dialoglodziņš.



- 6 Noklikšķiniet uz [Yes].

Dators tiek restartēts.

Printeru draiveru atinstalēšana ir pabeigta.

Printera draivera instalēšana operētājsistēmā Windows 2000

Pirms instalēšanas

Par versiju jauninājumiem

Ja jaunināt printera draiveri, pirms tā instalēšanas noņemiet iepriekšējo printera draiveri. Papildinformāciju par printera draivera noņemšanu skatiet šīs pamācības nodaļā "Printera draivera atinstalēšana operētājsistēmā Windows 2000".

Ja instalēšana neizdodas vai tiek atcelta, restartējiet datoru un mēģiniet veikt instalēšanu vēlreiz.

Piezīme.

Pēc printera draivera instalēšanas un atinstalēšanas noteikti restartējiet datoru. Ja neveicat atsāknēšanu, var rasties nestabila darbība.

Par draivera parakstīšanas opcijām

Šis printera draiveris nav izgājis Windows logotipa testēšanu, tādēļ instalēšanas laikā var tikt parādīts kļūdas ziņojums; instalēšana var nebūt iespējama. Pārliecinieties, ka dialoglodziņa [Driver Signing Options] sadaļā [File signature verification] ir atlasīta iespēja [Ignore] vai [Warn]. Ja ir atlasīta iespēja [Block], printera draiveri nevarēs instalēt.

Atveriet dialoglodziņu [Driver Signing Options] šādi:

- 1 Izvēlnē [Start] norādiet uz [Settings] un pēc tam noklikšķiniet uz [Control Panel].
- 2 Veiciet dubultklikšķi uz pogas [System]. Atveras dialoglodziņš [System Properties].
- 3 Noklikšķiniet uz cilnes [Hardware].
- 4 Noklikšķiniet uz pogas [Driver Signing].



Visi skaidrojumi šajā pamācībā tiek sniegti, pieņemot, ka iestatījums šajā dialoglodziņā ir [Warn].

Instalēšana operētājsistēmā Windows 2000

- 1 Pievienojiet datoram printeri (tikai vienu), kurā jāinstalē draiveris.
- 2 Ieslēdziet pievienoto printeri.
- 3 Ieslēdziet datoru un pēc tam piesakieties kā sistēmas administrators vai administratoru grupas dalībnieks.

Pēc Windows 2000 startēšanas atveras dialoglodziņš [Found New Hardware Wizard].



Ja dialoglodziņš [Found New Hardware Wizard] nav redzams

Kad printeris pievienots datoram un ieslēgts, veiciet tālāk norādītās darbības. (Šajā laikā nepievienojiet citus USB printerus vai iepriekš instalētos printerus.)

- ① Izvēlnē [Start] norādiet uz [Settings] un pēc tam noklikšķiniet uz [Control Panel].
- ② Veiciet dubultklikšķi uz [System].
Atveras dialoglodziņš [System Properties].
- ③ Noklikšķiniet uz cilnes [Hardware].
- ④ Noklikšķiniet uz pogas [Device Manager].
Atveras logs [Device Manager].
- ⑤ Sadaļas [Universal Serial Bus controllers] kreisajā pusē noklikšķiniet uz [+].
- ⑥ Ar peles labo pogu noklikšķiniet uz [USB Printing support] un atveriet [Properties].
Pārbaudiet, vai pašreiz pievienotā printera modeļa nosaukums ir atlasīts opcijai [Location], un pēc tam izvēlnē [Action] atlasiet [Uninstall].
- ⑦ Restartējiet datoru.
Pēc Windows 2000 startēšanas atveras dialoglodziņš [Found New Hardware Wizard].

4 Noklikšķiniet uz pogas [Next].

Tiks atvērts šāds ekrāns.



5 Atlasiet [Search for a suitable driver for my device (recommended)], tad noklikšķiniet uz pogas [Next].

Tiks atvērts šāds ekrāns.



Procedūra, izmantojot komplektācijā iekļauto kompaktdisku

- 6 Ievietojiet komplektācijā iekļauto kompaktdisku CD-ROM diskdziņi.
- 7 Atzīmējiet izvēles rūtiņu [CD-ROM drives], tad noklikšķiniet uz pogas [Next].

Tiks atvērts šāds ekrāns.



8 Noklikšķiniet uz pogas [Next].



Ja atveras dialoglodziņš [Digital Signature Not Found], noklikšķiniet uz pogas [Yes].

Kad faili ir nokopēti, ekrāns mainīsies, kā parādīts tālāk.



9 Noklikšķiniet uz pogas [Finish].

Printera draivera instalēšana operētājsistēmā Windows 2000 ir pabeigta.

10 Restartējiet datoru.

Procedūra, neizmantojot komplektācijā iekļauto kompaktdisku

6 Atlasiet [Specify a location] un pēc tam noklikšķiniet uz pogas [Next].

Ekrāns mainīsies, kā norādīts tālāk.



7 Noklikšķiniet uz pogas [Browse], lai atvērtu dialoglodziņu [Locate File]. Atrodiet mapi, kurā tika izvilks lejupielādētais instalācijas fails, un pēc tam noklikšķiniet uz pogas [Open], lai aizvērtu dialoglodziņu [Locate File].

8 Noklikšķiniet uz pogas [OK].

Ekrāns mainīsies, kā norādīts tālāk.



9 Noklikšķiniet uz pogas [Next].



Ja atveras dialoglodziņš [Digital Signature Not Found], noklikšķiniet uz pogas [Yes].

Kad faili ir nokopēti, ekrāns mainīsies, kā parādīts tālāk.



10 Noklikšķiniet uz pogas [Finish].

Printera draivera instalēšana operētājsistēmā Windows 2000 ir pabeigta.

11 Restartējiet datoru.

Piezīme.

Ja 7. darbībā atlasīta iespēja [Cancel] vai 8. darbībā [No], nākamās instalēšanas laikā dialoglodziņš [Found New Hardware Wizard] var netikt parādīts. Šādā gadījumā veiciet darbības, kas aprakstītas nodaļas “Ja dialoglodziņš [Found New Hardware Wizard] nav redzams” 3. darbībā.

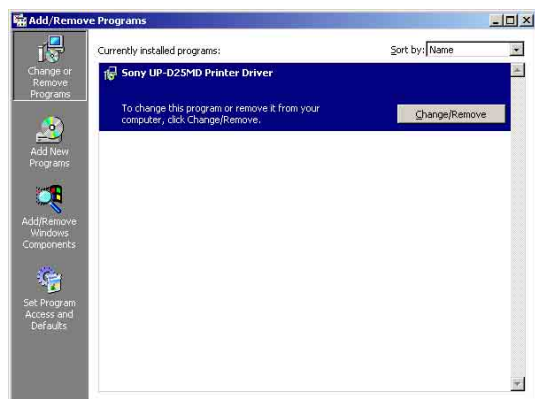
Printera draivera atinstalēšana operētājsistēmā Windows 2000

Šajā nodaļā aprakstīts, kā noņemt printera draiveri.

Piezīme.

Sākot atinstalēšanu, printeris nedrīkst būt pievienots datoram. Ja tiek parādīts dialoglodziņš [Found New Hardware Wizard], atvienojiet kabeli, kas savieno datoru un printeri, visos ekrānos noklikšķiniet uz [Cancel], lai aizvērtu dialoglodziņu, un pēc tam vēlreiz sāciet atinstalēšanas procedūru.

- 1 Izslēdziet printeri un atvienojiet kabeli, kas savieno datoru ar printeri.
- 2 Ieslēdziet datoru un piesakieties kā sistēmas administrators vai administratoru grupas dalībnieks.
- 3 Noklikšķiniet uz [Start], norādiet uz [Settings] un pēc tam noklikšķiniet uz [Control Panel]. Tad veiciet dubultklikšķi uz [Add/Remove Programs].



- 4 Sarakstā [Currently installed programs] atlasiet printera draiveri un pēc tam noklikšķiniet uz [Change/Remove].

Tiek parādīts šāds dialoglodziņš.



- 5 Noklikšķiniet uz [Yes].

Kad printera draiveris atinstalēts, tiks parādīts šāds dialoglodziņš.



- 6 Noklikšķiniet uz [Yes].

Dators tiek restartēts.

Printera draivera atinstalēšana ir pabeigta.