

Printer Driver

설치 안내서

이 안내서는 Windows 8, Windows 7, Windows Vista, Windows XP 및 Windows 2000 용 프린터 드라이버 설치에 대해 설명합니다.

본 소프트웨어를 사용하기 전에

프린터 드라이버를 사용하기 전에 반드시 "Readme" 파일을 읽으십시오.

목차

작동 환경 요구 사항	3
본 문서 정보	4
Windows 8 에서 프린터 드라이버 설치	4
설치하기 전에	4
Windows 8 에서 설치	4
Windows 8 에서 프린터 드라이버 제거	7
Windows 7 에서 프린터 드라이버 설치	8
설치하기 전에	8
Windows 7 에서 설치	8
Windows 7 에서 프린터 드라이버 제거	11
Windows Vista 에서 프린터 드라이버 설치	12
설치하기 전에	12
Windows Vista 에서 설치	12
Windows Vista 에서 프린터 드라이버 제거	15
Windows XP 에서 프린터 드라이버 설치	16
설치하기 전에	16
Windows XP 에서 설치	16
Windows XP 에서 프린터 드라이버 제거	18
Windows 2000 에서 프린터 드라이버 설치	19
설치하기 전에	19
Windows 2000 에서 설치	19
Windows 2000 에서 프린터 드라이버 제거	22

Microsoft 및 Windows 는 Microsoft Corporation 의 등록 상표입니다 .
본 안내서에 나오는 기타 회사명과 제품명도 상표와 등록 상표입니다 .

작동 환경 요구 사항

프린터 드라이버를 사용하려면 컴퓨터의 운영 체제가 다음에 속해야 합니다.

- Microsoft Windows 8 이 실행되는 컴퓨터
- Microsoft Windows 7 이 실행되는 컴퓨터
- Microsoft Windows Vista 가 실행되는 컴퓨터
- Microsoft Windows XP Professional/ Home Edition 이 실행되는 컴퓨터
- Microsoft Windows 2000 Professional 이 실행되는 컴퓨터

프린터와 호환되는 운영 체제에 대한 정보는 Sony 웹 사이트에서 호환 OS 차트를 참조하십시오.

http://www.sony.net/Products/DP-driver/os/win_mp.html

USB 2.0 정보

- 본 프린터는 USB 2.0 규격을 준수합니다.
- USB 2.0 은 USB 1.1 과 완전히 하위 호환 가능합니다.
- USB 2.0 은 기존 Full(느린)-Speed 및 Hi-Speed 작동을 지원합니다.
- USB 1.1 환경에서 Full-Speed로 연결 및 작동이 가능합니다. Hi-Speed 작동의 경우 다음 요구 사항을 충족해야 합니다.
 - 컴퓨터
컴퓨터 Hi-Speed USB 지원 컴퓨터 (USB 2.0 준수)*
 - 운영 체제
Windows 8, Windows 7, Windows Vista, Windows XP Professional/Home Edition 또는 Windows 2000 Professional
 - USB 2.0 드라이버
Microsoft Corporation 에서 제작한 USB 2.0 장치 드라이버 (다른 USB 2.0 드라이버와의 작동은 보장되지 않음.)
 - 인증된 USB 2.0 케이블

* 모든 USB 2.0 장치, USB 2.0 확장 보드 또는 확장 카드와의 호환성은 보장할 수 없습니다.

다음과 같은 화면 설정을 사용하십시오.

- 디스플레이 해상도 SVGA (800x600) 이상
- 기본 글자 크기
Windows 2000: 작게
Windows XP: 보통 크기 (96DPI)
Windows Vista: 기본 크기 (96 DPI) - 많은 정보 표시
Windows 8 또는 Windows 7: 작게 - 100% (기본값)

참고

프린터가 연결되어 있고 전원이 켜져 있는 경우에는 컴퓨터가 절전, 대기 (일시정지) 또는 최대 절전 모드로 전환되지 않도록 하십시오. 그렇지 않으면 올바른 작동을 보장할 수 없습니다.

본 문서 정보

본 문서의 Control Panel 조작에 대한 설명은 Windows XP 또는 Windows Vista 의 보기 모드가 클래식 보기인 것으로 가정합니다. 클래식 보기로 전환하려면 [Start] 를 클릭하여 [Control Panel] 을 선택하고 화면 왼쪽에 표시되는 Control Panel Properties 에서 [Switch to Classic View] 를 클릭하십시오.

본 안내서에 표시되는 화면 메시지는 UP-D25MD 프린터가 연결되어 있는 상태를 가정합니다. 다른 모델의 프린터를 사용하고 있을 경우 본 안내서의 화면 메시지를 읽을 때는 "UP-D25MD" 모델명을 사용 중인 프린터 모델명으로 대체하십시오.

이 안내서에는 Microsoft Windows 8, Windows 7, Windows Vista, Windows XP 및 Windows 2000 운영 체제가 실행되는 컴퓨터에 프린터 드라이버를 설치 및 제거하는 방법이 나와 있습니다. 사용하는 운영 체제의 지침을 따르십시오.

Windows 8 에서 프린터 드라이버 설치

설치하기 전에

참고

프린터 드라이버를 설치하기 전에 컴퓨터에 프린터를 연결하지 마십시오. 프린터가 먼저 연결되어 있는 경우 컴퓨터에서 인식되지 않을 수 있습니다.

버전 업그레이드 정보

프린터 드라이버를 업그레이드할 경우에는 설치를 시작하기 전에 이전 프린터 드라이버를 제거하십시오.

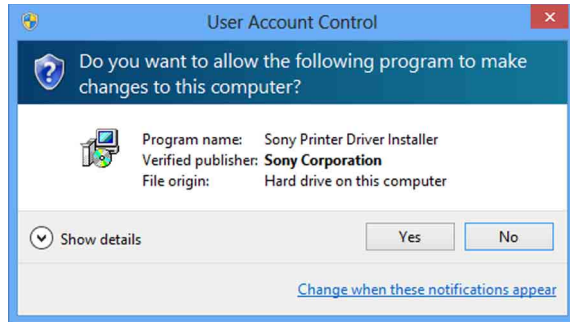
프린터 드라이버를 제거하는 절차에 대한 자세한 내용은 이 설명서의 "Windows 8 에서 프린터 드라이버 제거" 절을 참조하십시오.

설치가 실패하거나 취소된 경우에는 설치를 다시 시작하기 전에 컴퓨터를 다시 시작하십시오.

Windows 8 에서 설치

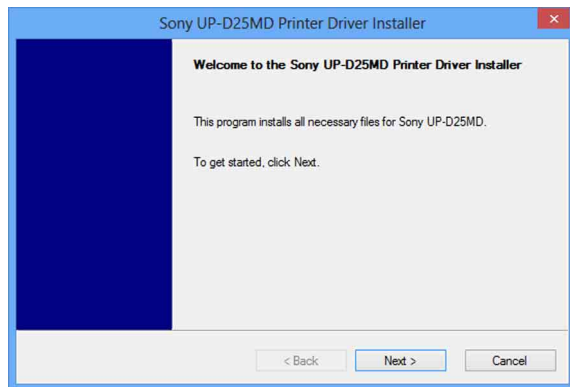
- 1 컴퓨터의 전원을 켜고 시스템 관리자 또는 관리자 그룹에 속하는 사용자로 로그인합니다.
- 2 제공된 CD-ROM(또는 Sony 웹 사이트에서 다운로드)의 "PrinterDriver\Win8" 폴더에 있는 "Setup.exe" 를 실행합니다.

[User Account Control] 대화 상자가 나타납니다.



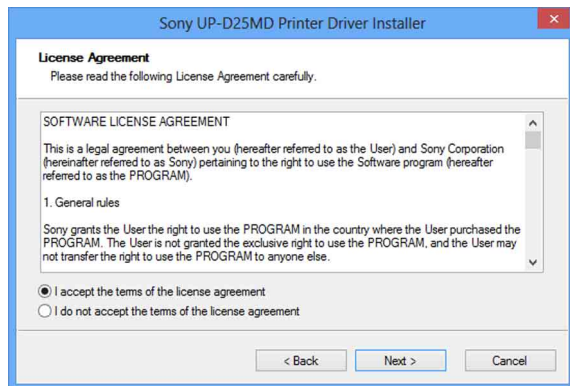
3 [Yes] 를 클릭합니다.

다음과 같은 대화 상자가 나타납니다.



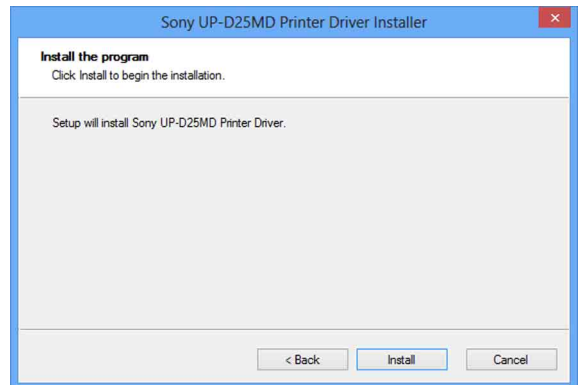
4 [Next] 를 클릭합니다.

최종 사용자 사용권 계약이 나타납니다.



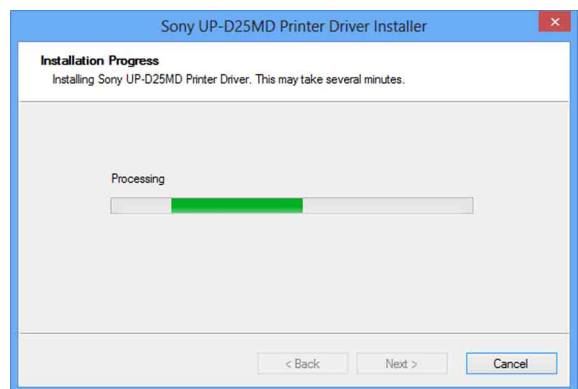
5 [I accept the terms of the license agreement] 를 선택하고 [Next] 를 클릭합니다.

다음과 같은 대화 상자가 나타납니다.



6 [Install] 을 클릭합니다.

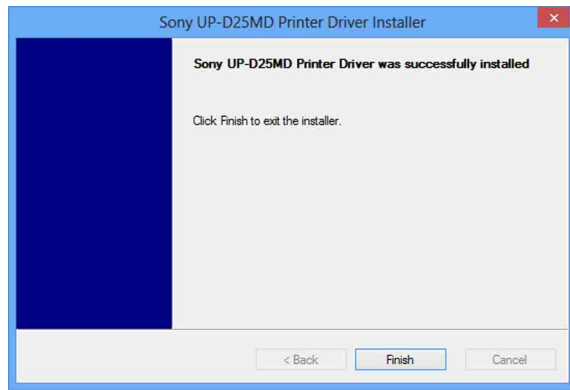
설치가 시작됩니다. 설치가 진행 중인 동안 설치 상태가 대화 상자에 나타납니다.



설치가 진행 중인 동안 다음 대화 상자가 나타나면 [Install] 을 클릭합니다.



설치가 끝나면 다음 대화 상자가 나타납니다.

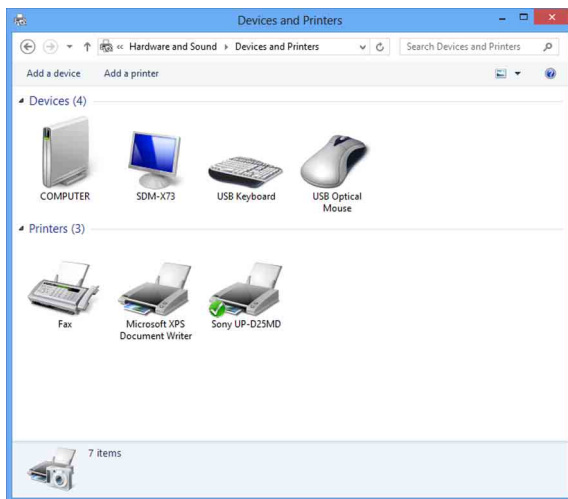


7 [Finish] 를 클릭합니다.

8 프린터를 컴퓨터에 연결합니다.

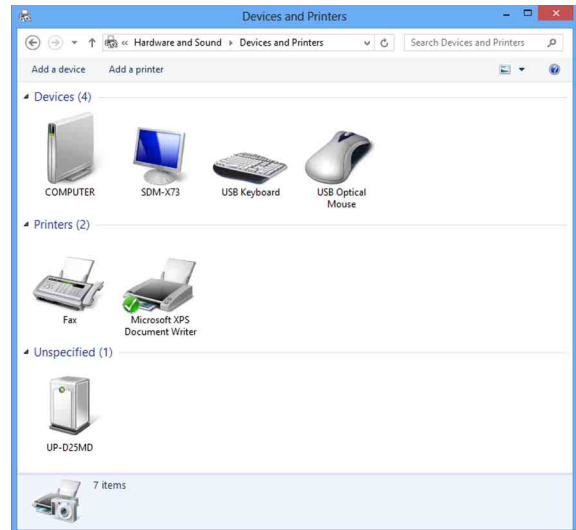
프린터 드라이버 설치가 완료되었습니다.

[Settings] 를 클릭하고 [Control Panel] 과 [View devices and printers] 를 차례로 선택하면 프린터가 컴퓨터에서 인식되는지 확인할 수 있습니다.
프린터가 컴퓨터에서 인식된 경우 다음과 같이 [Printers] 에 프린터 아이콘이 나타납니다.



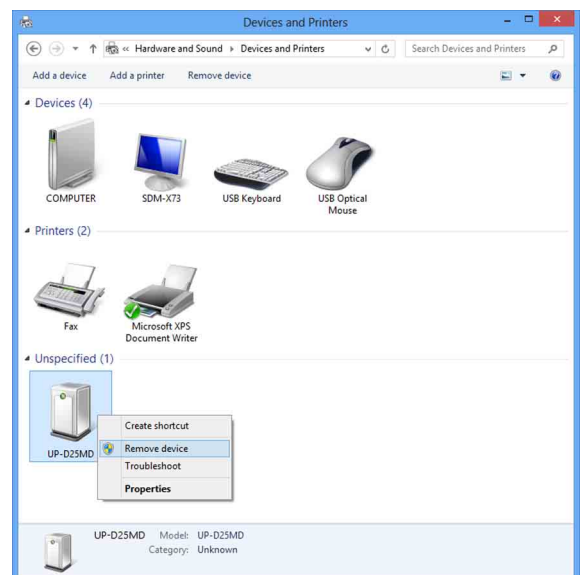
컴퓨터가 프린터를 인식하지 못할 경우

프린터 드라이버를 설치하기 전에 프린터를 컴퓨터에 연결한 경우 프린터가 [Printers] 가 아닌 [Unspecified] 에 나타날 수 있습니다. 이런 경우 프린터가 컴퓨터에서 인식되지 않아 사용할 수 없습니다.

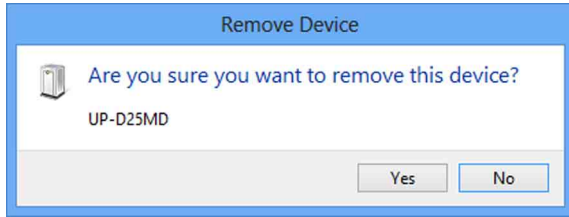


이러한 경우에는 다음과 같이 프린터 드라이버를 업데이트하십시오.

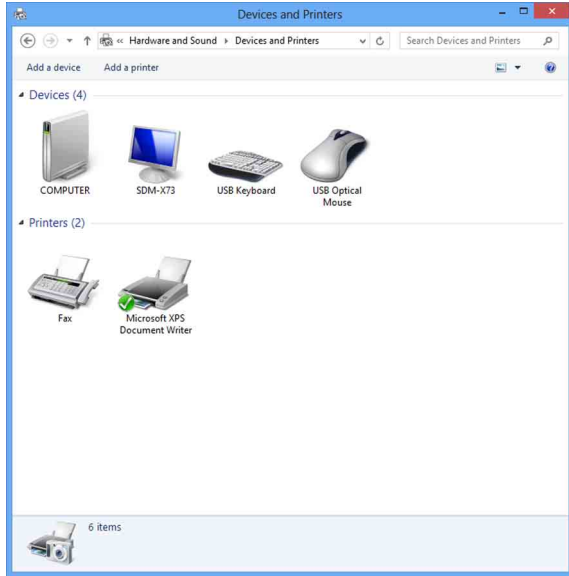
- 1 프린터 드라이버를 설치할 프린터가 켜져 있고 컴퓨터에 연결되어 있는지 확인합니다. (다른 USB 프린터 또는 이전에 설치한 프린터가 지금 연결되어 있으면 안 됩니다.)
- 2 [Settings] 를 클릭하고 [Control Panel] 을 선택한 다음 [View devices and printers] 를 선택합니다.
- 3 [Unspecified] 에서 프린터 아이콘을 오른쪽 클릭한 다음 [Remove device] 를 선택합니다.



- 4 다음 대화 상자가 나타나면 [Yes] 를 클릭합니다.



- 5 [View devices and printers] 의 [Unspecified] 아래에 있는 프린터가 제거됩니다.



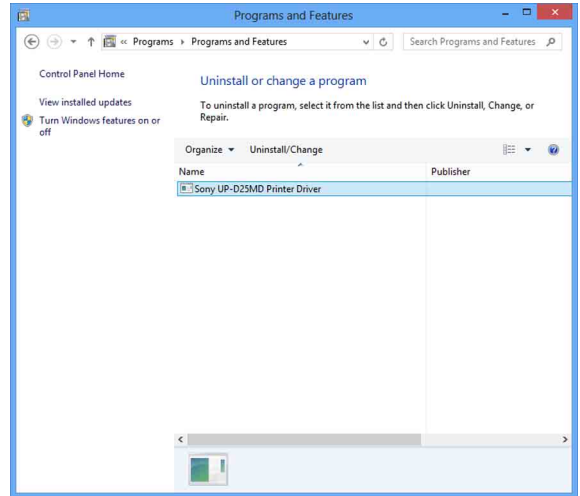
- 6 컴퓨터에 연결된 프린터 케이블을 분리합니다.
- 7 프린터 드라이버를 설치하지 않은 경우 "Windows 8 에서 설치" 단계에 따라 프린터 드라이버를 설치합니다.
- 8 프린터를 컴퓨터에 연결합니다.
- 프린터 드라이버 업데이트가 완료되었습니다.

Windows 8 에서 프린터 드라이버 제거

참고

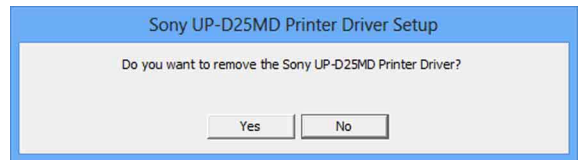
프린터를 컴퓨터에서 분리하고 제거 절차를 시작하기 전에 컴퓨터를 끄십시오. [Found New Hardware] 대화 상자가 나타나면 컴퓨터에 프린터를 연결하는 케이블을 분리한 다음 [Cancel] 을 클릭하고 대화 상자를 닫습니다. 그런 다음, 제거 절차를 재시작합니다.

- 1 프린터의 전원을 끄고 컴퓨터에 연결하는 케이블을 분리합니다.
- 2 컴퓨터의 전원을 켜고 시스템 관리자 또는 관리자 그룹에 속하는 사용자로 로그인합니다.
- 3 [Settings], [Control Panel] 을 차례로 클릭한 다음, [Uninstall a program] 을 선택합니다.



- 4 [Uninstall or change a program] 에서 프린터 드라이버를 선택한 다음, [Uninstall/Change] 를 클릭합니다.

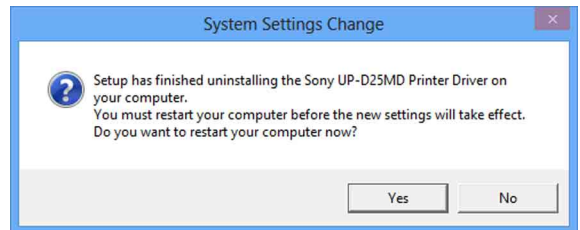
다음과 같은 대화 상자가 나타납니다.



- 5 [Yes] 를 클릭합니다.

제거가 시작됩니다.

제거가 끝나면 다음 대화 상자가 나타납니다.



- 6 [Yes] 를 클릭합니다.

컴퓨터가 다시 시작됩니다.

프린터 드라이버 삭제가 완료되었습니다.

Windows 7 에서 프린터 드라이버 설치

설치하기 전에

참고

프린터 드라이버를 설치하기 전에 컴퓨터에 프린터를 연결하지 마십시오. 프린터가 먼저 연결되어 있는 경우 컴퓨터에서 인식되지 않을 수 있습니다.


버전 업그레이드 정보

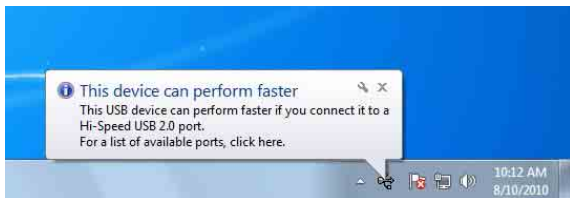
프린터 드라이버를 업그레이드할 경우에는 설치를 시작하기 전에 이전 프린터 드라이버를 제거하십시오.

프린터 드라이버를 제거하는 절차에 대한 자세한 내용은 이 설명서의 "Windows 7 에서 프린터 드라이버 제거" 절을 참조하십시오.

설치가 실패하거나 취소된 경우에는 설치를 다시 시작하기 전에 컴퓨터를 다시 시작하십시오.

USB 2.0 연결

본 프린터는 USB 2.0 사양을 준수합니다. 단, 컴퓨터 또는 USB 허브가 USB 2.0 을 준수하지 않는 경우 프린터를 연결하면 다음 메시지가 나타납니다. 메시지를 닫으려면  를 클릭하십시오.



Windows 7 에서 설치

- 1 컴퓨터의 전원을 켜고 시스템 관리자 또는 관리자 그룹에 속하는 사용자로 로그인합니다.
- 2 제공된 CD-ROM(또는 Sony 웹 사이트에서 다운로드)의 "PrinterDriver\Win7" 폴더에 있는 "Setup.exe" 를 실행합니다.

[User Account Control] 대화 상자가 나타납니다.



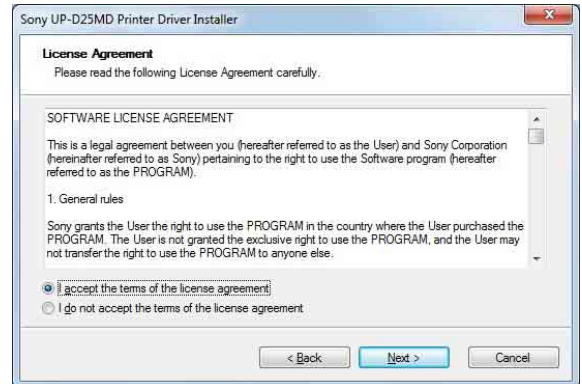
- 3 [Yes] 를 클릭합니다.

다음과 같은 대화 상자가 나타납니다.



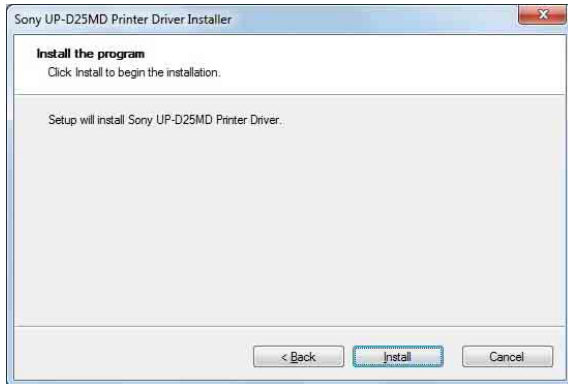
- 4 [Next] 를 클릭합니다.

최종 사용자 사용권 계약이 나타납니다.



- 5 [I accept the terms of the license agreement] 를 선택하고 [Next] 를 클릭합니다.

다음과 같은 대화 상자가 나타납니다.



- 6 [Install] 을 클릭합니다.

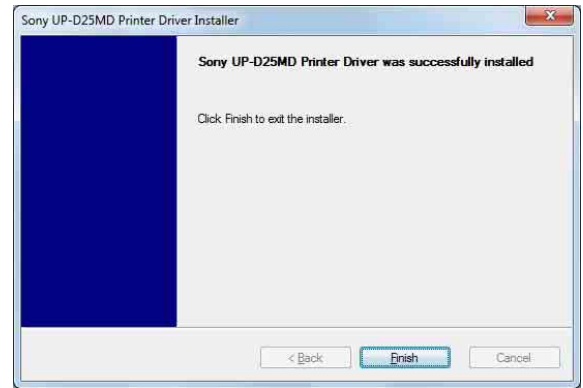
설치가 시작됩니다. 설치가 진행 중인 동안 설치 상태가 대화 상자에 나타납니다.



설치가 진행 중인 동안 다음 대화 상자가 나타나면 [Install this driver software anyway] 를 클릭합니다.



설치가 끝나면 다음 대화 상자가 나타납니다.

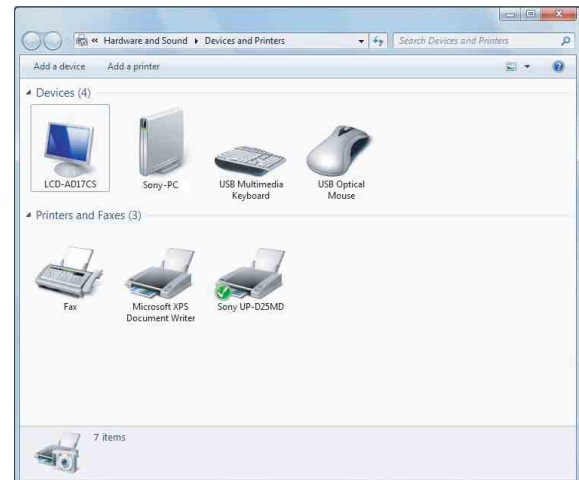


- 7 [Finish] 를 클릭합니다.

- 8 프린터를 컴퓨터에 연결합니다.

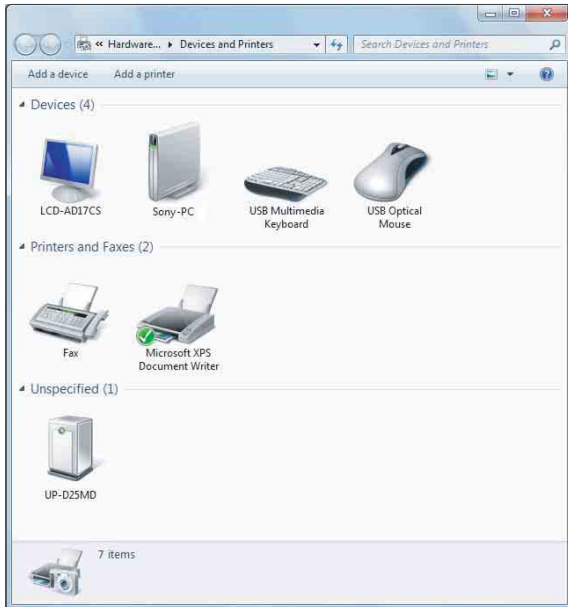
프린터 드라이버 설치가 완료되었습니다.

[Start] 를 클릭하고 [Control Panel] 과 [View devices and printers] 를 차례로 선택하면 프린터가 컴퓨터에서 인식되는지 확인할 수 있습니다. 프린터가 컴퓨터에서 인식된 경우 다음과 같이 [Printers and Faxes] 에 프린터 아이콘이 나타납니다.



컴퓨터가 프린터를 인식하지 못할 경우

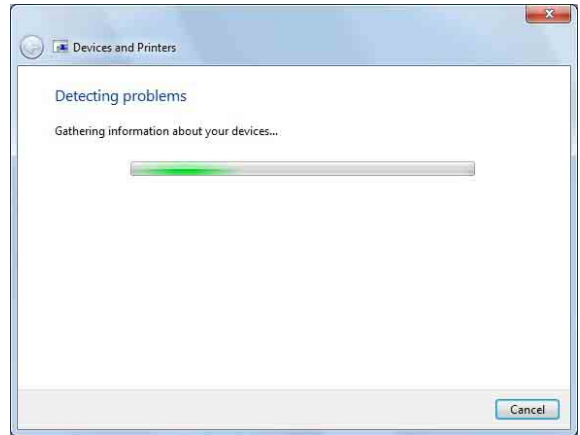
프린터 드라이버를 설치하기 전에 프린터를 컴퓨터에 연결한 경우 프린터가 [Printers and Faxes]가 아닌 [Unspecified]에 나타날 수 있습니다. 이런 경우 프린터가 컴퓨터에서 인식되지 않아 사용할 수 없습니다.



이러한 경우에는 다음과 같이 프린터 드라이버를 업데이트하십시오.

- 1 컴퓨터에 프린터를 연결하는 케이블을 분리합니다.
- 2 프린터 드라이버를 설치하지 않은 경우 "Windows 7에서 설치" 단계에 따라 지금 설치합니다.
- 3 프린터를 컴퓨터에 연결합니다.
- 4 [Start], [Control Panel]을 차례로 클릭한 다음, [View devices and printers]를 선택합니다.
- 5 [Unspecified]에서 프린터 아이콘을 오른쪽 클릭한 다음 [Troubleshoot]을 선택합니다.

다음과 같은 대화 상자가 나타납니다.

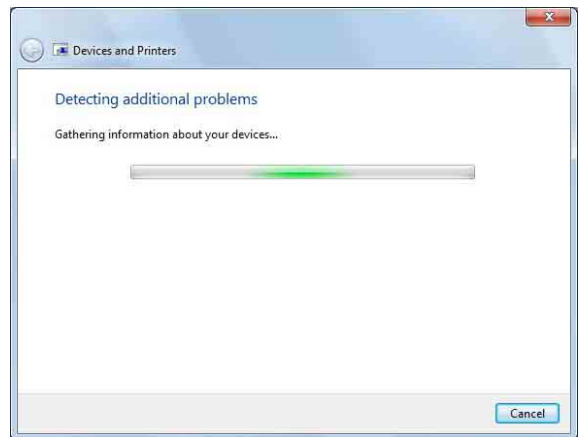


잠시 후에 화면은 다음과 같이 변경됩니다.

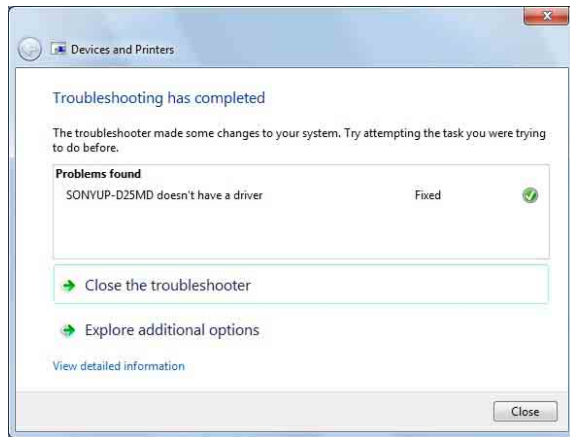


- 6 [Apply this fix]를 클릭합니다.

다음과 같은 대화 상자가 나타납니다.



잠시 후에 화면은 다음과 같이 변경됩니다.



7 [Close] 를 클릭합니다.

프린터 드라이버 업데이트가 완료되었습니다.

Windows 7 에서 프린터 드라이버 제거

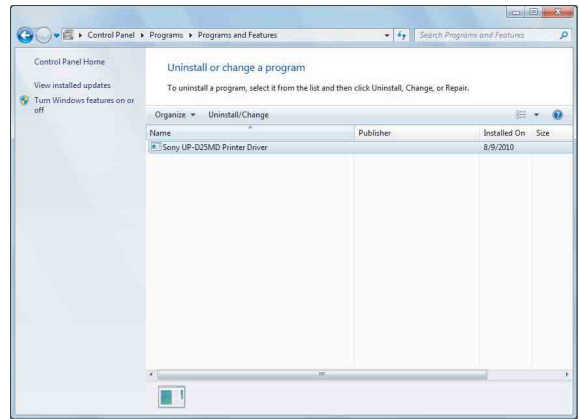
참고

제거 절차를 시작하기 전에 컴퓨터와 프린터를 분리해야 합니다. [Found New Hardware] 대화 상자가 나타나면 컴퓨터에 프린터를 연결하는 케이블을 분리한 다음 [Cancel] 을 클릭하고 대화 상자를 닫습니다. 그런 다음, 제거 절차를 재시작합니다.

1 프린터의 전원을 끄고 컴퓨터에 연결하는 케이블을 분리합니다.

2 컴퓨터의 전원을 켜고 시스템 관리자 또는 관리자 그룹에 속하는 사용자로 로그인합니다.

3 [Start], [Control Panel] 을 차례로 클릭한 다음, [Uninstall a program] 을 선택합니다.



4 [Uninstall or change a program] 에서 프린터 드라이버를 선택한 다음, [Uninstall/Change] 를 클릭합니다.

다음과 같은 대화 상자가 나타납니다.



5 [Yes] 를 클릭합니다.

제거가 시작됩니다.

제거가 끝나면 다음 대화 상자가 나타납니다.



6 [Yes] 를 클릭합니다.

컴퓨터가 다시 시작됩니다.

프린터 드라이버 삭제가 완료되었습니다.

Windows Vista 에서 프린터 드라이버 설치

설치하기 전에

버전 업그레이드 정보

프린터 드라이버를 업그레이드하려는 경우 설치를 시작하기 전에 이전 프린터 드라이버를 제거하십시오.

프린터 드라이버 제거 절차에 대한 자세한 내용은 본 안내서의 "Windows Vista 에서 프린터 드라이버 제거" 섹션을 참조하십시오.

설치가 실패하거나 취소될 경우 설치를 다시 시도하기 전에 컴퓨터를 재시작하십시오.

USB 2.0 연결

본 프린터는 USB 2.0 사양을 준수합니다. 단, 컴퓨터 또는 USB 허브가 USB 2.0 을 준수하지 않는 경우 프린터를 연결하면 다음 메시지가 나타납니다. 메시지를 닫으려면 [X] 를 클릭하십시오.



Windows Vista 에서 설치

- 1 드라이버를 설치하려는 프린터 (한 대만) 를 컴퓨터에 연결합니다.
- 2 연결된 프린터를 켭니다.
- 3 컴퓨터를 켜고 시스템 관리자 또는 Administrators 그룹의 구성원으로 로그인합니다.

[Found New Hardware] 대화 상자가 나타납니다.

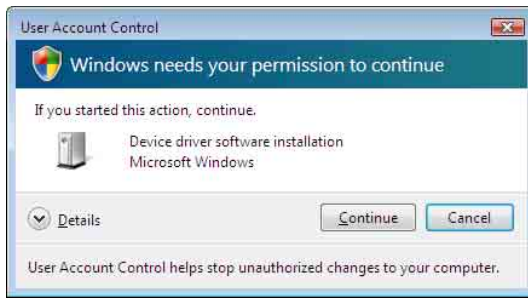


"Device driver software was not successfully installed" 메시지가 나타나고 [Found New Hardware] 대화 상자가 나타나지 않을 경우 USB 케이블을 뽑았다가 다시 연결하십시오. 그래도 [Found New Hardware] 대화 상자가 나타나지 않는다면 프린터 드라이버를 설치할 프린터가 켜져 있고 컴퓨터에 연결되어 있는 상태에서 아래 설명된 단계를 수행하십시오. (이때 기타 USB 프린터 또는 이전에 설치한 프린터를 연결해서는 안 됩니다.)

- ① [Start] 를 클릭하고 [Control Panel] 을 선택합니다.
- ② [System] 을 두 번 클릭합니다.
- ③ [Device Manager] 를 클릭합니다. [User Account Control] 대화 상자가 나타납니다.
- ④ [Continue] 를 클릭합니다. [Device Manager] 창이 나타납니다.
- ⑤ [Universal Serial Bus controllers] 왼쪽의 [+] 를 클릭합니다.
- ⑥ [USB Printing support] 를 선택한 다음 [Action] 메뉴에서 [Uninstall] 을 선택합니다.
- ⑦ 컴퓨터를 재시작합니다. [Found New Hardware] 대화 상자가 나타납니다.

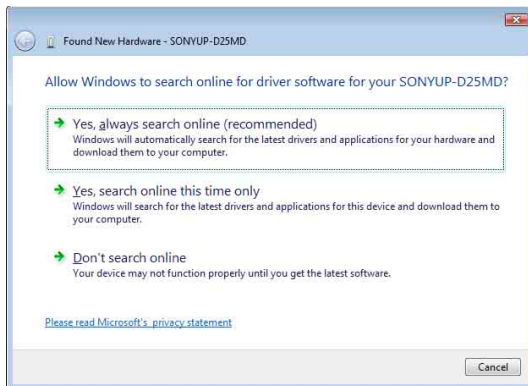
- 4 [Locate and install driver software (recommended)] 를 클릭합니다 .

다음 대화 상자가 나타납니다 .

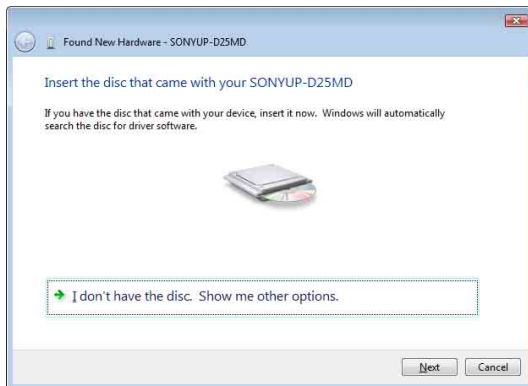


- 5 [Continue] 를 클릭합니다 .

- 6 다음 대화 상자가 나타날 경우 [Don't search online] 을 클릭합니다 .



화면이 다음과 같이 변경됩니다 .

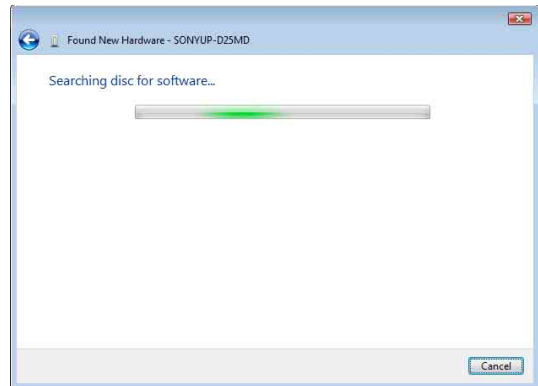


여기에서는 사용자가 제공된 CD-ROM 을 사용하는지 여부에 따라 절차가 다릅니다 (온라인으로 드라이버를 다운로드한 경우).

제공된 CD-ROM 이 있을 경우의 절차

- 7 제공된 CD-ROM 을 CD-ROM 드라이브에 넣습니다 .

화면이 다음과 같이 변경됩니다 .

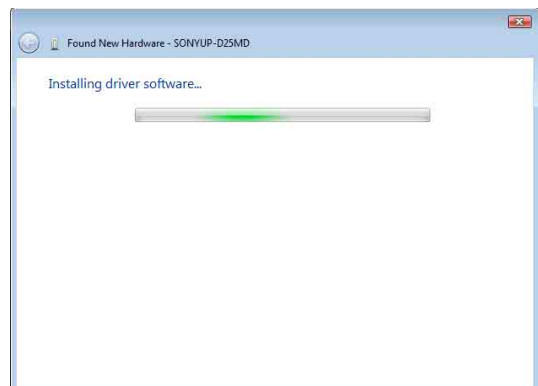


소프트웨어 검색이 끝나면 다음 대화 상자가 나타납니다 .

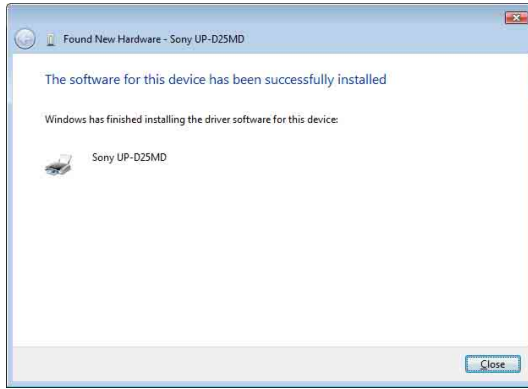


- 8 [Install this driver software anyway] 를 클릭합니다 .

대화 상자가 닫히고 [Found New Hardware] 대화 상자가 다시 나타납니다 .



파일이 복사되면 화면이 다음과 같이 변경됩니다 .



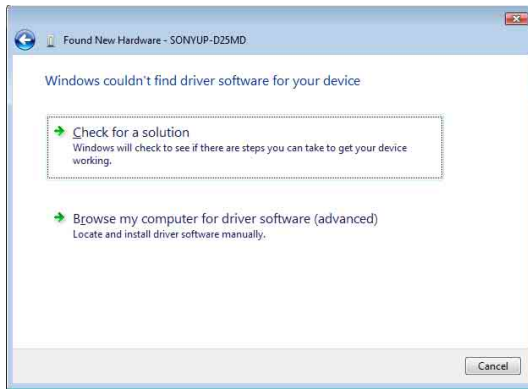
9 [Close] 를 클릭합니다 .

이로써 프린터 드라이버 설치가 완료됩니다 .

제공된 CD-ROM 이 없을 경우의 절차

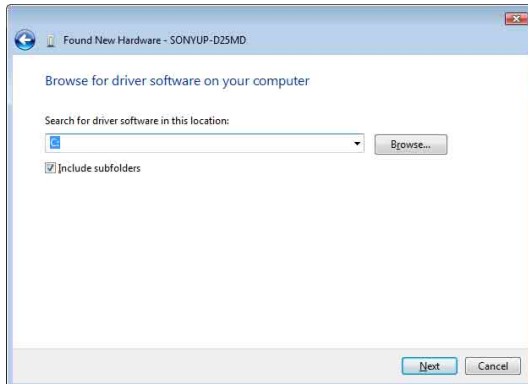
7 [I don't have the disc. Show me other options] 를 클릭합니다 .

화면이 다음과 같이 변경됩니다 .



8 [Browse my computer for driver software (advanced)] 를 클릭합니다 .

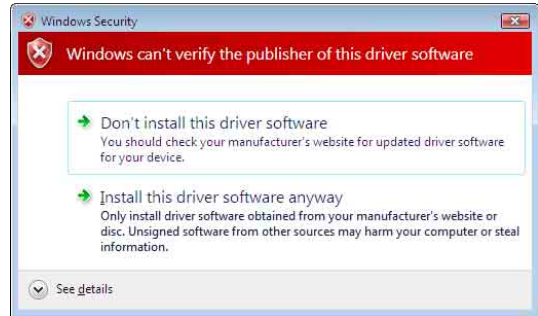
화면이 다음과 같이 변경됩니다 .



9 [Browse] 를 클릭해 [Browse For Folder] 대화 상자를 엽니다 . 다운로드한 설치 파일의 압축을 풀 폴더를 지정한 다음 [OK] 를 클릭해 [Browse For Folder] 대화 상자를 닫습니다 .

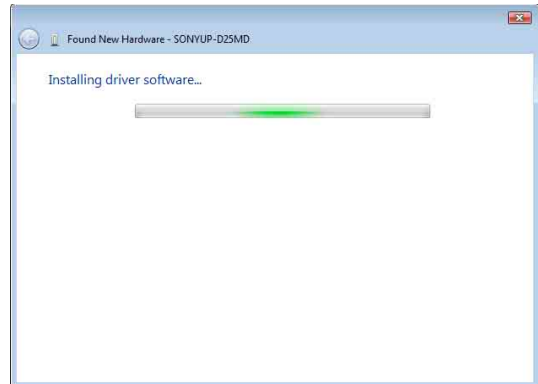
10 [Next] 를 클릭합니다 .

다음 대화 상자가 나타납니다 .

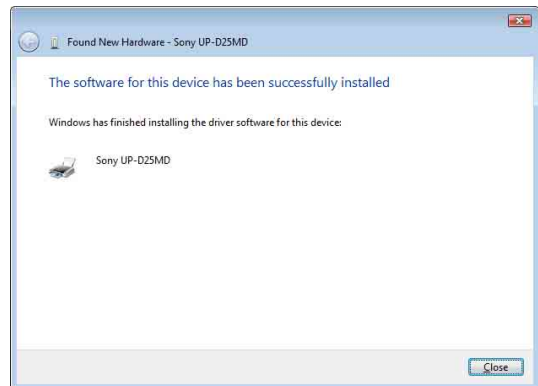


11 [Install this driver software anyway] 를 클릭합니다 .

대화 상자가 닫히고 [Found New Hardware] 대화 상자가 다시 나타납니다 .



파일이 복사되면 화면이 다음과 같이 변경됩니다 .



12 [Close] 를 클릭합니다 .

이로써 프린터 드라이버 설치가 완료됩니다 .

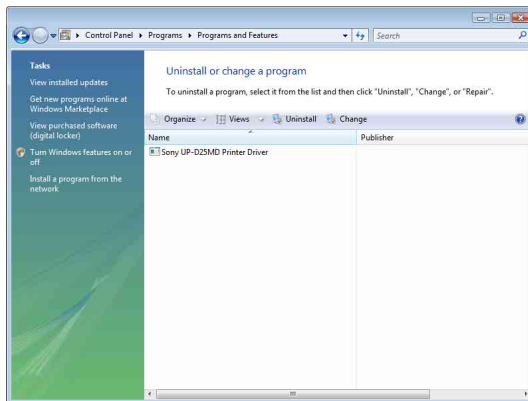
Windows Vista 에서 프린터 드라이버 제거

이 섹션은 프린터 드라이버 제거 방법에 대해 설명합니다.

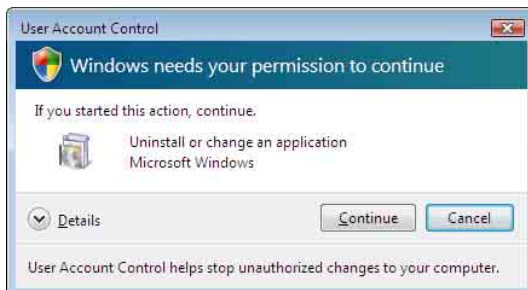
참고

제거 절차 시작 시 프린터를 컴퓨터에 연결해서는 안 됩니다. [Found New Hardware] 대화 상자가 나타나면 컴퓨터와 프린터를 연결한 케이블을 뽑고 모든 화면의 [Cancel] 을 클릭해 대화 상자를 닫은 다음 제거 절차를 한 번 더 시작하십시오.

- 1 프린터를 끄고 컴퓨터와 프린터를 연결한 케이블을 뽑습니다.
- 2 컴퓨터를 켜고 시스템 관리자 또는 Administrators 그룹의 구성원으로 로그인합니다.
- 3 [Start] 를 클릭하고 [Control Panel] 과 [Programs and Features] 를 차례로 선택합니다.



- 4 [Uninstall or change a program] 목록에서 프린터 드라이버를 선택한 다음 [Uninstall/Change] 를 클릭합니다.



- 5 [Continue] 를 클릭합니다.



- 6 [Yes] 를 클릭합니다.

프린터 드라이버가 제거되면 다음 대화 상자가 나타납니다.



- 7 [Yes] 를 클릭합니다.

컴퓨터가 재시작됩니다.

이로써 프린터 드라이버 제거가 완료됩니다.

Windows XP 에서 프린터 드라이버 설치

설치하기 전에

버전 업그레이드 정보

프린터 드라이버를 업그레이드하려는 경우 설치를 시작하기 전에 이전 프린터 드라이버를 제거하십시오.


프린터 드라이버 제거 절차에 대한 자세한 내용은 본 안내서의 "Windows XP 에서 프린터 드라이버 제거" 섹션을 참조하십시오.

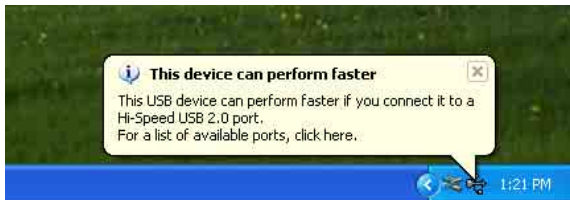
설치가 실패하거나 취소될 경우 설치를 다시 시도하기 전에 컴퓨터를 재시작하십시오.

참고

프린터 드라이버를 설치 또는 제거한 후에는 반드시 컴퓨터를 재시작하십시오. 재부팅하지 않을 경우 작동이 불안정할 수 있습니다.

USB 2.0 연결

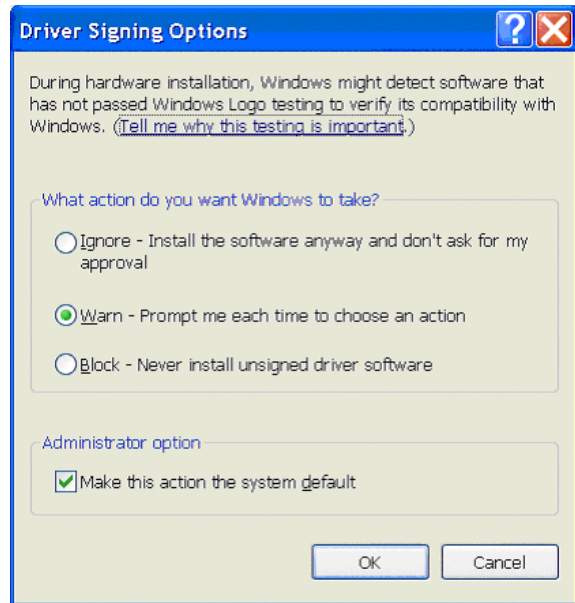
본 프린터는 USB 2.0 과 호환됩니다. 단, 컴퓨터 또는 USB 허브가 USB 2.0 을 준수하지 않는 경우 프린터를 연결하면 다음 메시지가 나타납니다. 메시지를 닫으려면  를 클릭하십시오.



Driver Signing Options 정보

현재 프린터 드라이버는 Windows Logo 테스트를 통과하지 못했습니다. 따라서 드라이버 설치 시 오류 메시지가 나타나고 드라이버가 설치되지 않을 수 있습니다.

[Driver Signing Options] 대화 상자의 [What action do you want Windows to take?] 그룹 상자에서 [Ignore] 또는 [Warn] 을 선택하십시오. [Block] 을 선택하면 프린터 드라이버를 설치할 수 없습니다.



다음과 같이 [Driver Signing Options] 대화 상자를 여십시오.

- ① [Start] 메뉴에서 [Control Panel] 을 클릭합니다.
- ② [System] 을 두 번 클릭합니다. [System Properties] 대화 상자가 나타납니다.
- ③ [Hardware] 탭을 클릭합니다.
- ④ [Driver Signing] 버튼을 클릭합니다.

본 안내서의 모든 설명에서는 이 대화 상자의 설정을 [Warn] 으로 가정합니다.

Windows XP 에서 설치

- 1 드라이버를 설치하려는 프린터 (한 대만) 를 컴퓨터에 연결합니다.
- 2 연결된 프린터를 켭니다.
- 3 컴퓨터를 켜고 시스템 관리자 또는 Administrators 그룹의 구성원으로 로그인합니다.

[Found New Hardware Wizard] 대화 상자가 열립니다.



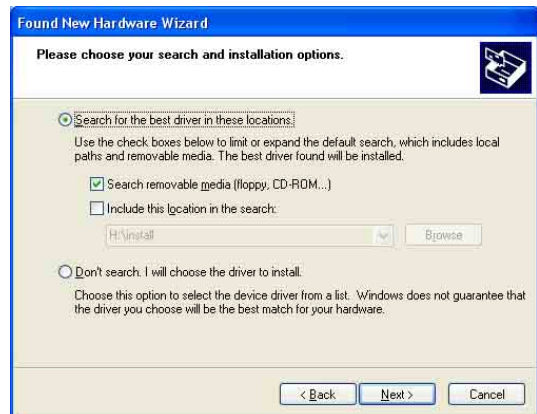
- 3 단계와 같은 [Found New Hardware Wizard] 대화 상자가 나타나면 4 단계로 진행하십시오.
- 3 단계 이외의 [Found New Hardware Wizard] 대화 상자가 나타나면 5 단계로 진행하십시오.
- [Found New Hardware Wizard] 대화 상자가 나타나지 않으면 설치할 프린터가 켜져 있고 컴퓨터에 연결되어 있는 상태에서 다음 작업을 수행하십시오. (이때 기타 USB 프린터 또는 이전에 설치한 프린터를 연결해서는 안 됩니다.)
 - ① [Start] 메뉴에서 [Control Panel] 을 클릭합니다.
 - ② [System] 을 두 번 클릭합니다. [System Properties] 대화 상자가 나타납니다.
 - ③ [Hardware] 탭을 클릭합니다.
 - ④ [Device Manager] 버튼을 클릭합니다. [Device Manager] 창이 열립니다.
 - ⑤ [Universal Serial Bus controllers] 왼쪽의 [+] 를 클릭합니다.
 - ⑥ [USB Printing support] 를 마우스 오른쪽 버튼으로 클릭하고 [Properties] 를 엽니다. [Location] 에서 현재 연결된 프린터의 모델명을 선택했는지 확인한 다음 [Action] 메뉴에서 [Uninstall] 을 선택하십시오.
 - ⑦ 컴퓨터를 재시작합니다. Windows XP 가 시작되면 [Found New Hardware Wizard] 대화 상자가 열립니다.

4 [No, not this time] 과 [Next] 를 차례로 클릭합니다.



5 [Install from a list or specific location (Advanced)] 을 선택한 다음 [Next] 버튼을 클릭합니다.

다음과 같은 화면이 열립니다.



6 프린터 드라이버 설치 파일의 위치를 지정합니다. 이 절차는 사용자가 제공된 CD-ROM 을 사용하는지 여부에 따라 다릅니다 (온라인으로 드라이버를 다운로드한 경우).

제공된 CD-ROM 이 있을 경우의 절차

[Search for the best driver in these locations] 와 [Search removable media (floppy, CD-ROM...)] 를 선택한 다음 제공된 CD-ROM 을 CD-ROM 드라이브에 넣습니다.

제공된 CD-ROM 이 없을 경우의 절차

[Search for the best driver in these locations] 와 [Include this location in the search] 를 선택한 다음 [Browse] 를 클릭해 [Browse For Folder] 대화 상자를 엽니다. 다운로드한 설치 파일의 압축을 풀 폴더를 지정한 다음 [OK] 를 클릭해 [Browse For Folder] 대화 상자를 닫습니다.

7 [Next] 버튼을 클릭합니다 .

다음 대화 상자가 열립니다 .



8 [Continue Anyway] 버튼을 클릭합니다 .

파일이 복사되면 다음 화면이 열립니다 .



9 [Finish] 버튼을 클릭합니다 .

이로써 Windows XP 에 프린터 드라이버 설치
가 완료됩니다 .

10 컴퓨터를 재시작합니다 .

Windows XP 에서 프린터 드라이버 제거

이 섹션은 프린터 드라이버 제거 방법에 대해 설명
합니다 .

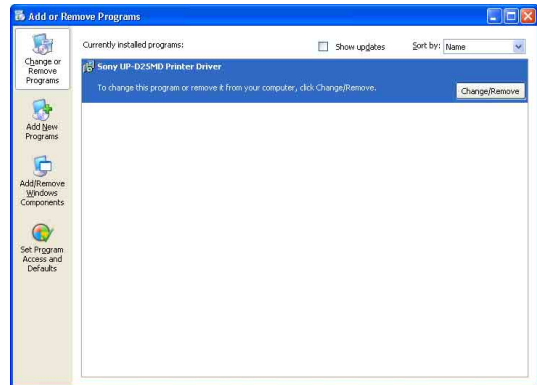
참고

제거 절차 시작 시 프린터를 컴퓨터에 연결해서는
안 됩니다 . [Found New Hardware Wizard]
대화 상자가 나타나면 컴퓨터와 프린터를 연결한
케이블을 뽑고 모든 화면의 [Cancel] 을 클릭해
대화 상자를 닫은 다음 제거 절차를 한 번 더 시작
하십시오 .

1 프린터를 끄고 컴퓨터와 프린터를 연결한 케이
블을 뽑습니다 .

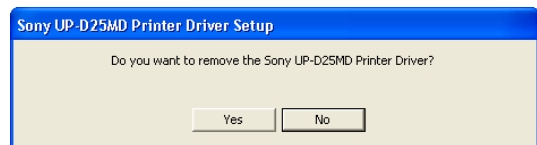
2 컴퓨터를 켜고 시스템 관리자 또는
Administrators 그룹의 구성원으로 로그인
합니다 .

3 [Start] 를 클릭하고 [Control Panel] 과
[Add or Remove Programs] 를 차례로 선택
합니다 .



4 [Currently installed programs] 목록에
서 프린터 드라이버를 선택한 다음 [Change/
Remove] 를 클릭합니다 .

다음과 같은 화면이 열립니다 .



5 [Yes] 를 클릭합니다 .

프린터 드라이버가 제거되면 다음 대화 상자가
나타납니다 .



6 [Yes] 를 클릭합니다 .

컴퓨터가 재시작됩니다 .

이로써 프린터 드라이버 제거가 완료됩니다 .

Windows 2000 에서 프린터 드라이버 설치

설치하기 전에

버전 업그레이드 정보

프린터 드라이버를 업그레이드하려는 경우 설치를 시작하기 전에 이전 프린터 드라이버를 제거하십시오.

프린터 드라이버 제거 절차에 대한 자세한 내용은 본 안내서의 "Windows 2000 에서 프린터 드라이버 제거" 섹션을 참조하십시오.

설치가 실패하거나 취소될 경우 설치를 다시 시도하기 전에 컴퓨터를 재시작하십시오.

참고

프린터 드라이버를 설치 또는 제거한 후에는 반드시 컴퓨터를 재시작하십시오. 재부팅하지 않을 경우 작동이 불안정할 수 있습니다.

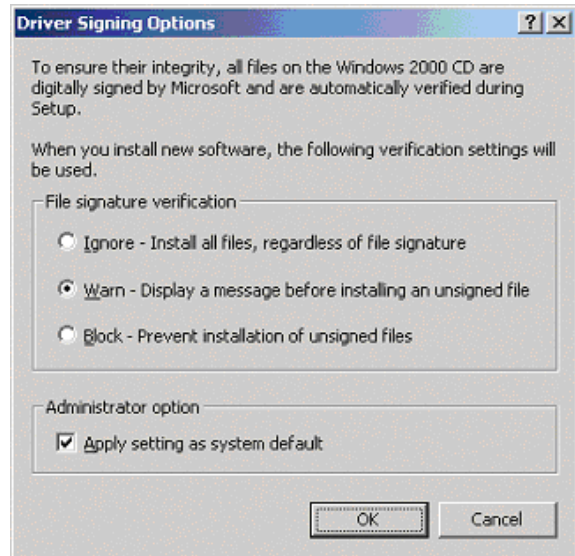
Driver Signing Options 정보

본 프린터 드라이버는 Windows 로고 테스트를 통과하지 못했습니다. 따라서 설치 시 오류 메시지가 나타날 경우 설치가 되지 않을 수 있습니다.

[Driver Signing Options] 대화 상자의 [File signature verification] 에서 [Ignore] 또는 [Warn] 을 선택했는지 확인하십시오. [Block] 을 선택할 경우 프린터 드라이버를 설치할 수 없습니다.

다음과 같이 [Driver Signing Options] 대화 상자를 여십시오.

- ① [Start] 메뉴에서 [Settings] 를 선택한 다음 [Control Panel] 을 클릭합니다.
- ② [System] 버튼을 두 번 클릭합니다. [System Properties] 대화 상자가 나타납니다.
- ③ [Hardware] 탭을 클릭합니다.
- ④ [Driver Signing] 버튼을 클릭합니다.



본 안내서의 모든 설명에서는 이 대화 상자의 설정을 [Warn] 으로 가정합니다.

Windows 2000 에서 설치

- 1 드라이버를 설치하려는 프린터 (한 대만) 를 컴퓨터에 연결합니다.
- 2 연결된 프린터를 켭니다.
- 3 컴퓨터를 켜고 시스템 관리자 또는 Administrators 그룹의 구성원으로 로그인합니다.

Windows 2000 이 시작되면 [Found New Hardware Wizard] 대화 상자가 열립니다.



[Found New Hardware Wizard] 대화 상자가 나타나지 않을 경우

연결할 프린터가 켜져 있고 컴퓨터에 연결되어 있는 상태에서 다음 작업을 수행하십시오. (이때 기타 USB 프린터 또는 이전에 설치한 프린터를 연결해서는 안 됩니다.)

- ① [Start] 메뉴에서 [Settings] 를 선택한 다음 [Control Panel] 을 클릭합니다.

- ② [System] 을 두 번 클릭합니다 .
[System Properties] 대화 상자가 나타납니다 .
- ③ [Hardware] 탭을 클릭합니다 .
- ④ [Device Manager] 버튼을 클릭합니다 .
[Device Manager] 창이 열립니다 .
- ⑤ [Universal Serial Bus controllers] 왼쪽의 [+] 를 클릭합니다 .
- ⑥ [USB Printing support] 를 마우스 오른쪽 버튼으로 클릭하고 [Properties] 를 엽니다 . [Location] 에서 현재 연결된 프린터의 모델명을 선택했는지 확인한 다음 [Action] 메뉴에서 [Uninstall] 을 선택 하십시오 .
- ⑦ 컴퓨터를 재시작합니다 .
Windows 2000 이 시작되면 [Found New Hardware Wizard] 대화 상자가 열립니다 .

4 [Next] 버튼을 클릭합니다 .

다음과 같은 화면이 열립니다 .



5 [Search for a suitable driver for my device (recommended)] 를 선택한 다음 [Next] 버튼을 클릭합니다 .

다음과 같은 화면이 열립니다 .



제공된 CD-ROM 이 있을 경우의 절차

- 6 제공된 CD-ROM 을 CD-ROM 드라이브에 넣습니다 .
- 7 [CD-ROM drives] 확인란을 선택한 다음 [Next] 버튼을 클릭합니다 .

다음과 같은 화면이 열립니다 .



8 [Next] 버튼을 클릭합니다 .



[Digital Signature Not Found] 대화 상자가 열리면 [Yes] 버튼을 클릭합니다 .

파일이 복사되면 화면이 다음과 같이 변경됩니다 .



9 [Finish] 버튼을 클릭합니다 .

이로써 Windows 2000 에 프린터 드라이버 설치가 완료됩니다 .

10 컴퓨터를 재시작합니다 .

제공된 CD-ROM 이 없을 경우의 절차

6 [Specify a location] 을 선택한 다음 [Next] 버튼을 클릭합니다 .

화면이 다음과 같이 변경됩니다 .



7 [Browse] 버튼을 클릭해 [Locate File] 대화 상자를 엽니다 . 다운로드한 설치 파일의 압축을 풀 폴더를 지정한 다음 [Open] 을 클릭해 [Locate File] 대화 상자를 닫습니다 .

8 [OK] 버튼을 클릭합니다 .

화면이 다음과 같이 변경됩니다 .



9 [Next] 버튼을 클릭합니다 .



[Digital Signature Not Found] 대화 상자가 열리면 [Yes] 버튼을 클릭합니다 .

파일이 복사되면 화면이 다음과 같이 변경됩니다 .



10 [Finish] 버튼을 클릭합니다 .

이로써 Windows 2000 에 프린터 드라이버 설치가 완료됩니다 .

11 컴퓨터를 재시작합니다 .

참고

7 단계에서 [Cancel] 또는 8 단계에서 [No] 를 선택한 경우 다음 번에 설치할 때 [Found New Hardware Wizard] 대화 상자가 나타나지 않을 수 있습니다 . 이러한 경우에는 "[Found New Hardware Wizard] 대화 상자가 나타나지 않을 경우 "(3 단계) 에 설명된 절차를 따르십시오 .

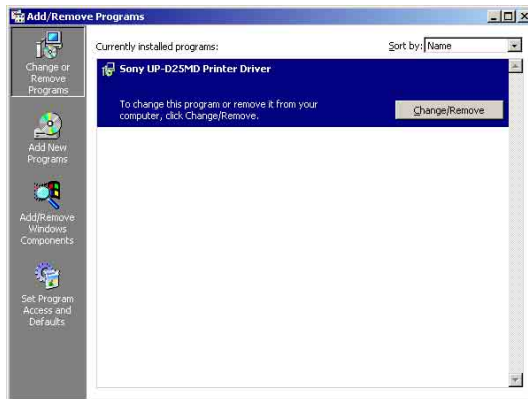
Windows 2000 에서 프린터 드라이버 제거

이 섹션은 프린터 드라이버 제거 방법에 대해 설명합니다.

참고

제거 절차 시작 시 프린터를 컴퓨터에 연결해서는 안 됩니다. [Found New Hardware Wizard] 대화 상자가 나타나면 컴퓨터와 프린터를 연결한 케이블을 뽑고 모든 화면의 [Cancel] 을 클릭해 대화 상자를 닫은 다음 제거 절차를 한 번 더 시작하십시오.

- 1 프린터를 끄고 컴퓨터와 프린터를 연결한 케이블을 뽑습니다.
- 2 컴퓨터를 켜고 시스템 관리자 또는 Administrators 그룹의 구성원으로 로그인합니다.
- 3 [Start]를 클릭하여 [Settings]를 선택한 다음 [Control Panel] 을 클릭합니다. 그런 다음, [Add/Remove Programs] 를 두 번 클릭합니다.



- 4 [Currently installed programs] 목록에서 프린터 드라이버를 선택한 다음 [Change/Remove] 를 클릭합니다.

다음 대화 상자가 나타납니다.



- 5 [Yes] 를 클릭합니다.

프린터 드라이버가 제거되면 다음 대화 상자가 나타납니다.



- 6 [Yes] 를 클릭합니다.

컴퓨터가 재시작됩니다.

이로써 프린터 드라이버 제거가 완료됩니다.