

Printer Driver

Οδηγός εγκατάστασης

Ο παρών οδηγός περιγράφει τη διαδικασία εγκατάστασης του προγράμματος οδήγησης εκτυπωτή στα Windows 8, Windows 7, Windows Vista, Windows XP και Windows 2000.

Πριν από τη χρήση αυτού του λογισμικού

Πριν χρησιμοποιήσετε το πρόγραμμα οδήγησης εκτυπωτή, διαβάστε οπωσδήποτε το αρχείο "Readme".

Πίνακας περιεχομένων

| | |
|---|-----------|
| Απαιτήσεις ως προς το περιβάλλον λειτουργίας | 3 |
| Σχετικά με το παρόν έγγραφο | 4 |
| Εγκατάσταση του προγράμματος οδήγησης εκτυπωτή στα Windows 8 | 4 |
| Πριν από την εγκατάσταση | 4 |
| Εγκατάσταση στα Windows 8 | 4 |
| Απεγκατάσταση του προγράμματος οδήγησης εκτυπωτή στα Windows 8 | 7 |
| Εγκατάσταση του προγράμματος οδήγησης εκτυπωτή στα Windows 7 | 8 |
| Πριν από την εγκατάσταση | 8 |
| Εγκατάσταση στα Windows 7 | 8 |
| Απεγκατάσταση του προγράμματος οδήγησης εκτυπωτή στα Windows 7 | 11 |
| Εγκατάσταση του προγράμματος οδήγησης εκτυπωτή στα Windows Vista | 12 |
| Πριν από την εγκατάσταση | 12 |
| Εγκατάσταση στα Windows Vista | 13 |
| Απεγκατάσταση του προγράμματος οδήγησης εκτυπωτή στα Windows Vista | 15 |
| Εγκατάσταση του προγράμματος οδήγησης εκτυπωτή στα Windows XP | 16 |
| Πριν από την εγκατάσταση | 16 |
| Εγκατάσταση στα Windows XP | 17 |
| Απεγκατάσταση του προγράμματος οδήγησης εκτυπωτή στα Windows XP | 19 |
| Εγκατάσταση του προγράμματος οδήγησης εκτυπωτή στα Windows 2000 | 20 |
| Πριν από την εγκατάσταση | 20 |
| Εγκατάσταση στα Windows 2000 | 20 |
| Απεγκατάσταση του προγράμματος οδήγησης εκτυπωτή στα Windows 2000 | 23 |

Οι ονομασίες Microsoft και Windows είναι κατατεθέντα σήματα της Microsoft Corporation. Λοιπές επωνυμίες εταιριών και ονόματα προϊόντων που αναφέρονται σε αυτόν τον οδηγό είναι επίσης εμπορικά και κατατεθέντα σήματα.

Απαιτήσεις ως προς το περιβάλλον λειτουργίας

Για να χρησιμοποιήσετε το πρόγραμμα οδήγησης εκτυπωτή, στον υπολογιστή σας πρέπει να είναι εγκατεστημένο κάποιο από τα ακόλουθα λειτουργικά συστήματα.

- Υπολογιστής στον οποίο είναι εγκατεστημένα τα Microsoft Windows 8
- Υπολογιστής στον οποίο είναι εγκατεστημένα τα Microsoft Windows 7
- Υπολογιστής στον οποίο είναι εγκατεστημένα τα Microsoft Windows Vista
- Υπολογιστής στον οποίο είναι εγκατεστημένα τα Microsoft Windows XP Professional/Home Edition
- Υπολογιστής στον οποίο είναι εγκατεστημένα τα Microsoft Windows 2000 Professional

Για πληροφορίες σχετικά με τα λειτουργικά συστήματα που είναι συμβατά με τον εκτυπωτή σας, ανατρέξτε στο διάγραμμα με τα Συμβατά λειτουργικά συστήματα στην τοποθεσία web της Sony.

http://www.sony.net/Products/DP-driver/os/win_mp.html

Σχετικά με το USB 2.0

- Ο εκτυπωτής συμμορφώνεται προς τις προδιαγραφές USB 2.0.
- Το USB 2.0 είναι πλήρως συμβατό με την προηγούμενη έκδοση USB 1.1.
- Το USB 2.0 υποστηρίζει τη συμβατική σύνδεση πλήρους (χαμηλής) ταχύτητας και τη λειτουργία υψηλής ταχύτητας.
- Η σύνδεση και λειτουργία σε πλήρη ταχύτητα είναι εφικτή σε περιβάλλον USB 1.1. Για τη λειτουργία υψηλής ταχύτητας πρέπει να ικανοποιούνται οι παρακάτω απαιτήσεις.
 - Υπολογιστής
Υπολογιστής που υποστηρίζει USB υψηλής ταχύτητας (συμβατός με USB 2.0)*
 - Λειτουργικό σύστημα
Windows 8, Windows 7, Windows Vista, Windows XP Professional/Home Edition ή Windows 2000 Professional
 - Πρόγραμμα οδήγησης USB 2.0
Πρόγραμμα οδήγησης συσκευής USB 2.0 της Microsoft Corporation (δεν διασφαλίζεται η λειτουργία με άλλα προγράμματα οδήγησης USB 2.0.)
 - Πιστοποιημένο καλώδιο USB 2.0

* Δεν μπορούμε να εγγυηθούμε τη συμβατότητα με όλες τις συσκευές USB 2.0, τις πλακέτες ή κάρτες επέκτασης USB 2.0.

Εργαστείτε με τις ακόλουθες ρυθμίσεις οθόνης.

- Ανάλυση οθόνης SVGA (800×600) και άνω
- Προεπιλεγμένο μέγεθος χαρακτήρων
Windows 2000: Μικρότερο
Windows XP: Κανονικό μέγεθος (96 DPI)
Windows Vista: Προεπιλεγμένη κλίμακα (96 DPI) -
χώρος για περισσότερες πληροφορίες
Windows 8 ή Windows 7: Μικρότερο - 100%
(προεπιλογή)

Σημείωση

Όταν ο εκτυπωτής είναι συνδεδεμένος και αναμμένος, βεβαιωθείτε ότι ο υπολογιστής δεν μεταβαίνει σε κατάσταση αναμονής, αναστολής (αναστολή λειτουργίας) ή αδρανοποίησης. Διαφορετικά, δεν εξασφαλίζεται η σωστή λειτουργία.

Σχετικά με το παρόν έγγραφο

Η επεξήγηση των λειτουργιών του Πίνακα Ελέγχου στο παρόν έγγραφο προϋποθέτει ότι τα Windows XP ή Windows Vista βρίσκονται στην Κλασική Προβολή. Για να μεταβείτε στην Κλασική Προβολή, κάντε κλικ στο [Start], επιλέξτε [Control Panel] και κάντε κλικ στο [Switch to Classic View] στις Ιδιότητες του Πίνακα ελέγχου, στην αριστερή πλευρά της οθόνης.

Τα μηνύματα οθόνης που εμφανίζονται σε αυτόν τον οδηγό θεωρούν ότι υπάρχει συνδεδεμένος ο εκτυπωτής UP-D25MD. Αν χρησιμοποιείτε διαφορετικό μοντέλο εκτυπωτή, αντικαταστήστε οποιαδήποτε αναφορά στον "UP-D25MD" με το όνομα μοντέλου του εκτυπωτή σας, καθώς διαβάζετε τα μηνύματα οθόνης σε αυτόν τον οδηγό.

Αυτός ο οδηγός επεξηγεί τον τρόπο εγκατάστασης και απεγκατάστασης του προγράμματος οδήγησης εκτυπωτή σε υπολογιστές που εκτελούν τα ακόλουθα λειτουργικά συστήματα: Microsoft Windows 8, Windows 7, Windows Vista, Windows XP και Windows 2000. Ακολουθήστε τις οδηγίες ανάλογα με το δικό σας λειτουργικό σύστημα.

Εγκατάσταση του προγράμματος οδήγησης εκτυπωτή στα Windows 8

Πριν από την εγκατάσταση

Σημείωση

Μην συνδέσετε τον εκτυπωτή στον υπολογιστή σας αν δεν εγκαταστήσετε πρώτα το πρόγραμμα οδήγησης εκτυπωτή. Αν ο εκτυπωτής συνδεθεί πρόωρα, ενδέχεται να μην αναγνωριστεί από τον υπολογιστή.

Σχετικά με τις αναβαθμίσεις των εκδόσεων

Αν αναβαθμίζετε ένα πρόγραμμα οδήγησης εκτυπωτή, απεγκαταστήστε το προηγούμενο πριν ξεκινήσετε την εγκατάσταση.

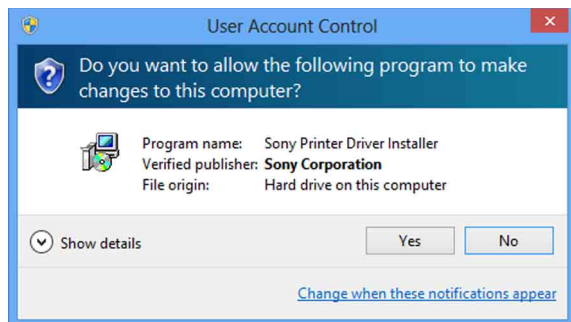
Για λεπτομέρειες σχετικά με τη διαδικασία απεγκατάστασης του προγράμματος οδήγησης εκτυπωτή, ανατρέξτε στην ενότητα "Απεγκατάσταση του προγράμματος οδήγησης εκτυπωτή στα Windows 8" του παρόντος οδηγού.

Αν η εγκατάσταση αποτύχει ή ακυρωθεί, εκτελέστε επανεκκίνηση του υπολογιστή σας πριν επιχειρήσετε ξανά την εγκατάσταση.

Εγκατάσταση στα Windows 8

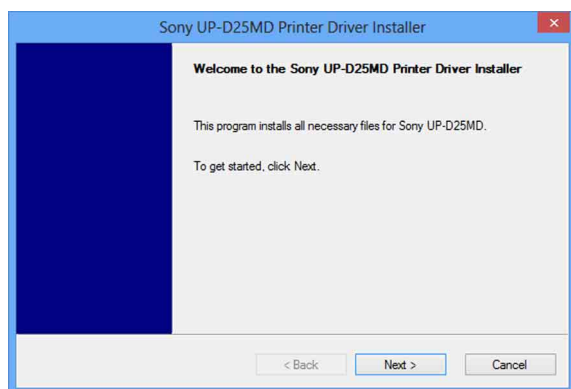
- 1 Ενεργοποιήστε τον υπολογιστή και συνδεθείτε ως διαχειριστής συστήματος ή ως μέλος της ομάδας Administrators.
- 2 Εκτελέστε το αρχείο "Setup.exe" που υπάρχει στο φάκελο "PrinterDriver\Win8", στο παρεχόμενο CD-ROM (ή που έχετε λάβει από την ιστοσελίδα της Sony).

Εμφανίζεται το παράθυρο διαλόγου [User Account Control].



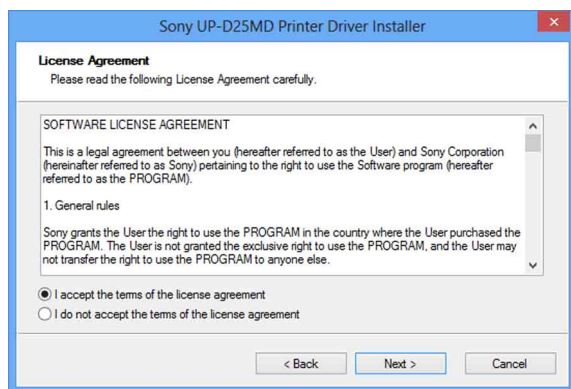
3 Κάντε κλικ στο [Yes].

Εμφανίζεται το ακόλουθο παράθυρο διαλόγου.



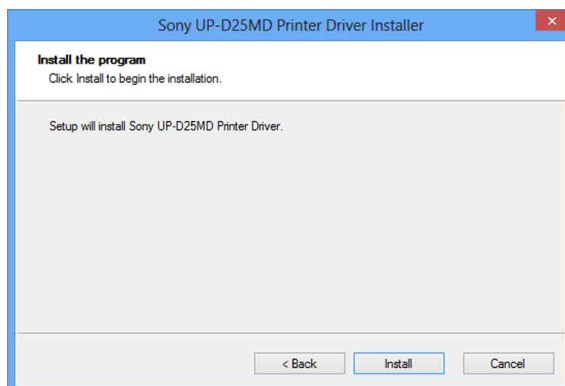
4 Κάντε κλικ στο [Next].

Εμφανίζεται η άδεια χρήσης τελικού χρήστη.



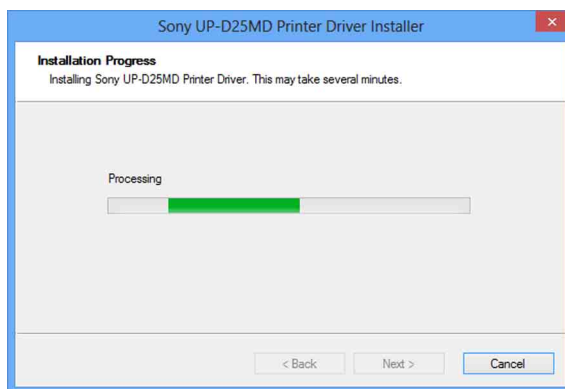
5 Επιλέξτε [I accept the terms of the license agreement] και μετά κάντε κλικ στο [Next].

Εμφανίζεται το ακόλουθο παράθυρο διαλόγου.



6 Κάντε κλικ στο [Install].

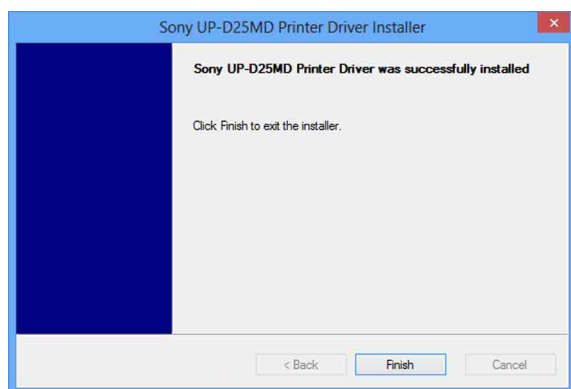
Η εγκατάσταση ξεκινά. Η κατάσταση της εγκατάστασης εμφανίζεται στο παράθυρο διαλόγου όσο η εγκατάσταση είναι σε εξέλιξη.



Αν εμφανιστεί το παρακάτω παράθυρο διαλόγου όσο η εγκατάσταση είναι σε εξέλιξη, κάντε κλικ στο [Install].



Όταν ολοκληρωθεί η εγκατάσταση, εμφανίζεται το ακόλουθο παράθυρο διαλόγου.

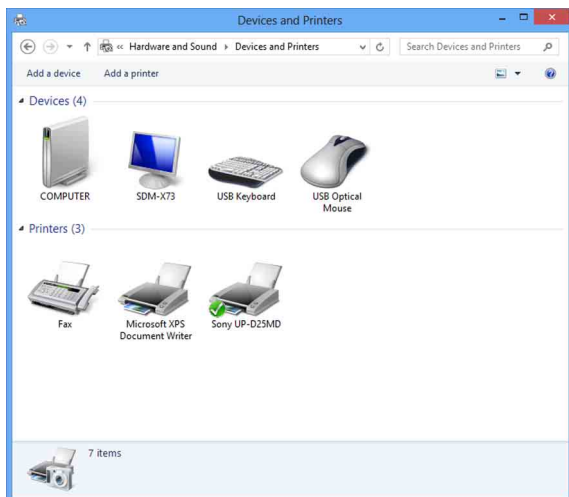


7 Κάντε κλικ στο [Finish].

8 Συνδέστε τον εκτυπωτή στον υπολογιστή.

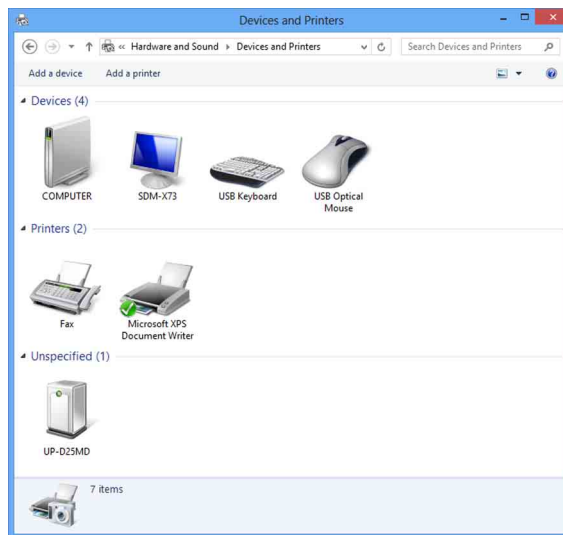
Έτσι ολοκληρώνεται η εγκατάσταση του προγράμματος οδήγησης εκτυπωτή.

Μπορείτε να κάνετε κλικ στο [Settings], να επιλέξετε [Control Panel] και μετά να επιλέξετε [View devices and printers] για να επαληθεύσετε αν ο εκτυπωτής αναγνωρίζεται από τον υπολογιστή. Αν ο εκτυπωτής αναγνωρίζεται από τον υπολογιστή, θα πρέπει να υπάρχει το εικονίδιο ενός εκτυπωτή κάτω από το [Printers] ως ακολούθως.



Αν ο υπολογιστής σας δεν αναγνωρίζει τον εκτυπωτή

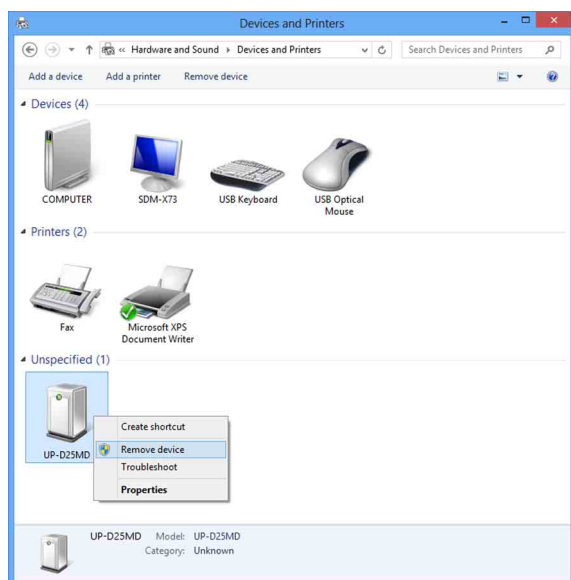
Αν συνδέσατε τον εκτυπωτή στον υπολογιστή πριν εγκαταστήσετε το πρόγραμμα οδήγησης εκτυπωτή, ο εκτυπωτής μπορεί να εμφανιστεί κάτω από το [Unspecified] αντί κάτω από το [Printers]. Στην περίπτωση αυτή, ο εκτυπωτής δεν αναγνωρίζεται από τον υπολογιστή και δεν μπορεί να χρησιμοποιηθεί.



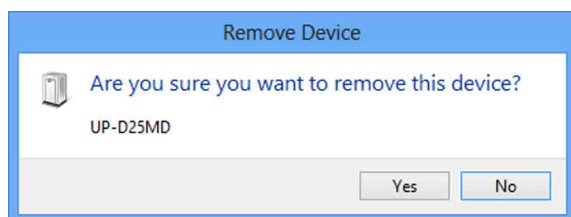
Σε τέτοιες περιπτώσεις, ενημερώστε το πρόγραμμα οδήγησης εκτυπωτή ως ακολούθως.

- 1** Βεβαιωθείτε ότι ο εκτυπωτής για τον οποίο πρόκειται να εγκαταστήσετε το πρόγραμμα οδήγησης είναι ενεργοποιημένος και συνδεδεμένος στον υπολογιστή. (Άλλοι εκτυπωτές USB ή εκτυπωτές που είχαν εγκατασταθεί στο παρελθόν δεν θα πρέπει να είναι συνδεδεμένοι τη δεδομένη στιγμή.)
- 2** Κάντε κλικ στην επιλογή [Settings], επιλέξτε [Control Panel] και, στη συνέχεια, επιλέξτε [View devices and printers].

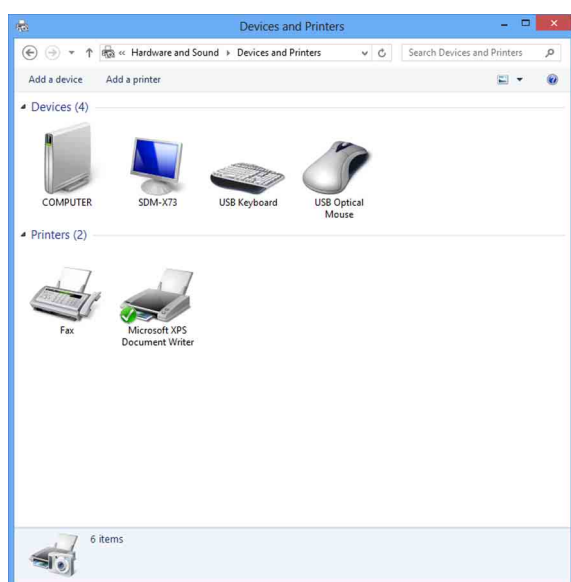
- 3 Κάντε δεξί κλικ στο εικονίδιο του εκτυπωτή κάτω από το [Unspecified] και, στη συνέχεια, επιλέξτε [Remove device].



- 4 Όταν εμφανιστεί το παρακάτω παράθυρο διαλόγου, κάντε κλικ στο [Yes].



- 5 Ο εκτυπωτής κάτω από το [Unspecified] στην περιοχή [View devices and printers] καταργείται.



- 6 Αποσυνδέστε το καλώδιο που συνδέει τον εκτυπωτή με τον υπολογιστή.

- 7 Αν δεν εγκαταστήσατε το πρόγραμμα οδήγησης εκτυπωτή, ακολουθήστε τα βήματα της ενότητας "Εγκατάσταση στα Windows 8", για να εγκαταστήσετε το πρόγραμμα οδήγησης εκτυπωτή.

- 8 Συνδέστε τον εκτυπωτή με τον υπολογιστή.

Έτσι ολοκληρώνεται η ενημέρωση του προγράμματος οδήγησης εκτυπωτή.

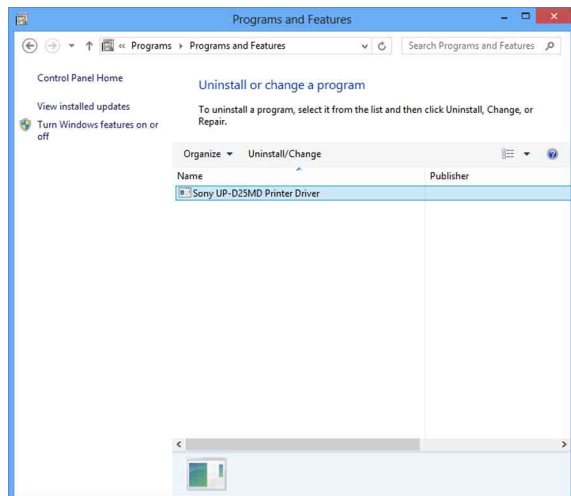
Απεγκατάσταση του προγράμματος οδήγησης εκτυπωτή στα Windows 8

Σημείωση

Αποσυνδέστε οπωσδήποτε τον εκτυπωτή από τον υπολογιστή και απενεργοποιήστε τον υπολογιστή πριν να ξεκινήσετε τη διαδικασία απεγκατάστασης. Αν εμφανιστεί το παράθυρο διαλόγου [Found New Hardware], αποσυνδέστε το καλώδιο που συνδέει τον εκτυπωτή με τον υπολογιστή, κάντε κλικ στο [Cancel] και κλείστε το παράθυρο διαλόγου. Στη συνέχεια, ξεκινήστε τη διαδικασία απεγκατάστασης από την αρχή.

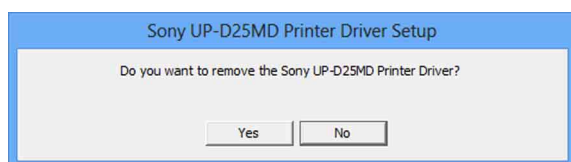
- 1 Απενεργοποιήστε τον εκτυπωτή και αποσυνδέστε το καλώδιο που τον συνδέει με τον υπολογιστή.
- 2 Ενεργοποιήστε τον υπολογιστή και συνδεθείτε ως διαχειριστής συστήματος ή ως μέλος της ομάδας Administrators.

- 3 Κάντε κλικ στο [Settings], επιλέξτε [Control Panel] και μετά επιλέξτε [Uninstall a program].



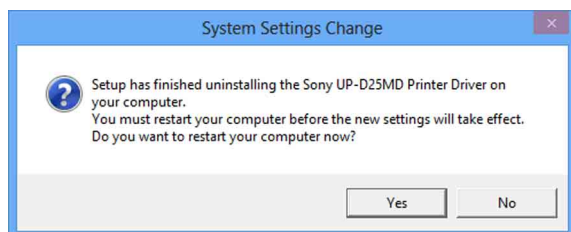
- 4 Επιλέξτε το πρόγραμμα οδήγησης εκτυπωτή από τη λίστα [Uninstall or change a program] και μετά κάντε κλικ στο [Uninstall/Change].

Εμφανίζεται το ακόλουθο παράθυρο διαλόγου.



- 5 Κάντε κλικ στο [Yes].

Η απεγκατάσταση ξεκινά. Όταν ολοκληρωθεί η απεγκατάσταση, εμφανίζεται το ακόλουθο παράθυρο διαλόγου.



- 6 Κάντε κλικ στο [Yes].

Ο υπολογιστής εκτελεί επανεκκίνηση.

Έτσι ολοκληρώνεται η απεγκατάσταση του προγράμματος οδήγησης εκτυπωτή.

Εγκατάσταση του προγράμματος οδήγησης εκτυπωτή στα Windows 7

Πριν από την εγκατάσταση

Σημείωση

Μην συνδέσετε τον εκτυπωτή στον υπολογιστή σας αν δεν εγκαταστήσετε πρώτα το πρόγραμμα οδήγησης εκτυπωτή. Αν ο εκτυπωτής συνδεθεί πρόωρα, ενδέχεται να μην αναγνωριστεί από τον υπολογιστή.


Σχετικά με τις αναβαθμίσεις των εκδόσεων

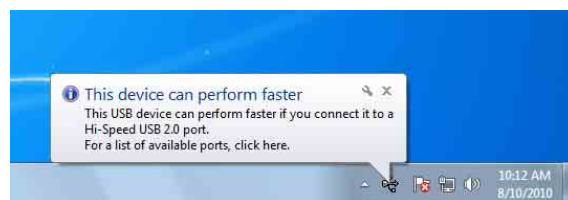
Αν αναβαθμίζετε ένα πρόγραμμα οδήγησης εκτυπωτή, απεγκαταστήστε το προηγούμενο πριν ξεκινήσετε την εγκατάσταση.

Για λεπτομέρειες σχετικά με τη διαδικασία απεγκατάστασης του προγράμματος οδήγησης εκτυπωτή, ανατρέξτε στην ενότητα "Απεγκατάσταση του προγράμματος οδήγησης εκτυπωτή στα Windows 7" του παρόντος οδηγού.

Αν η εγκατάσταση αποτύχει ή ακυρωθεί, εκτελέστε επανεκκίνηση του υπολογιστή σας πριν επιχειρήσετε ξανά την εγκατάσταση.

Σύνδεση USB 2.0

Ο εκτυπωτής συμμορφώνεται προς τις προδιαγραφές USB 2.0. Ωστόσο, εάν ο υπολογιστής ή ο διανομέας σας USB δεν είναι συμβατός με USB 2.0, θα εμφανιστεί το ακόλουθο μήνυμα όταν συνδέσετε τον εκτυπωτή. Κάντε κλικ στο  για να κλείσετε το μήνυμα.



Εγκατάσταση στα Windows 7

- 1 Ενεργοποιήστε τον υπολογιστή και συνδεθείτε ως διαχειριστής συστήματος ή ως μέλος της ομάδας Administrators.

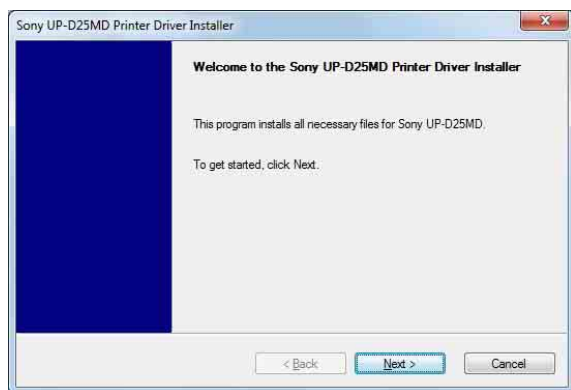
- 2 Εκτελέστε το αρχείο "Setup.exe" που υπάρχει στο φάκελο "PrinterDriver\Win7", στο παρεχόμενο CD-ROM (ή που έχετε λάβει από την ιστοσελίδα της Sony).

Εμφανίζεται το παράθυρο διαλόγου [User Account Control].



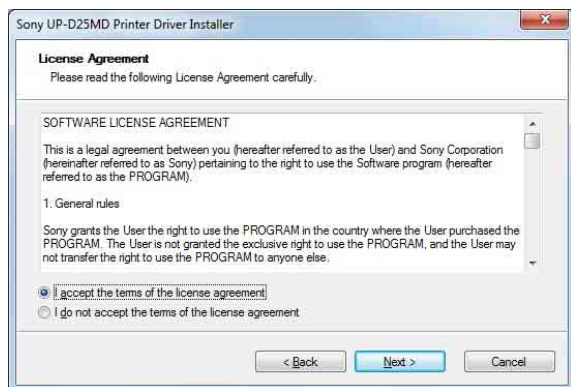
- 3 Κάντε κλικ στο [Yes].

Εμφανίζεται το ακόλουθο παράθυρο διαλόγου.



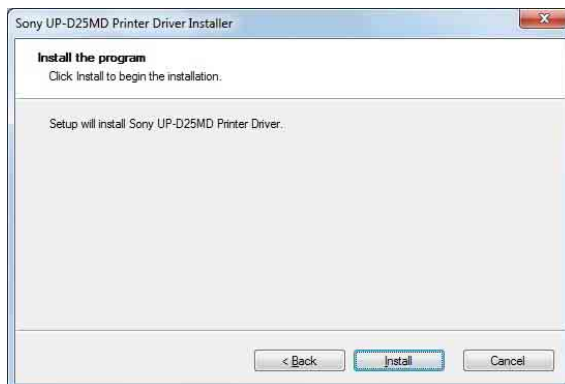
- 4 Κάντε κλικ στο [Next].

Εμφανίζεται η άδεια χρήσης τελικού χρήστη.



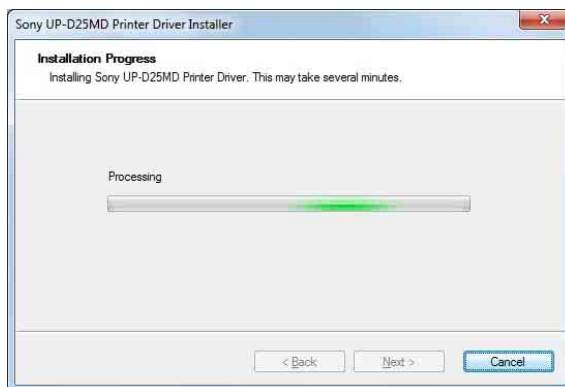
- 5 Επιλέξτε [I accept the terms of the license agreement] και μετά κάντε κλικ στο [Next].

Εμφανίζεται το ακόλουθο παράθυρο διαλόγου.



- 6 Κάντε κλικ στο [Install].

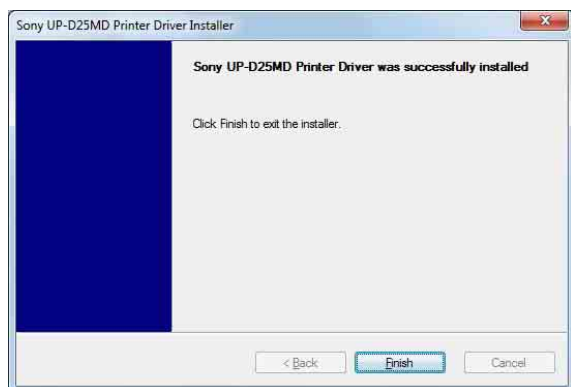
Η εγκατάσταση ξεκινά. Η κατάσταση της εγκατάστασης εμφανίζεται στο παράθυρο διαλόγου όσο η εγκατάσταση είναι σε εξέλιξη.



Αν εμφανιστεί το παρακάτω παράθυρο διαλόγου όσο η εγκατάσταση είναι σε εξέλιξη, κάντε κλικ στο [Install this driver software anyway].



Όταν ολοκληρωθεί η εγκατάσταση, εμφανίζεται το ακόλουθο παράθυρο διαλόγου.



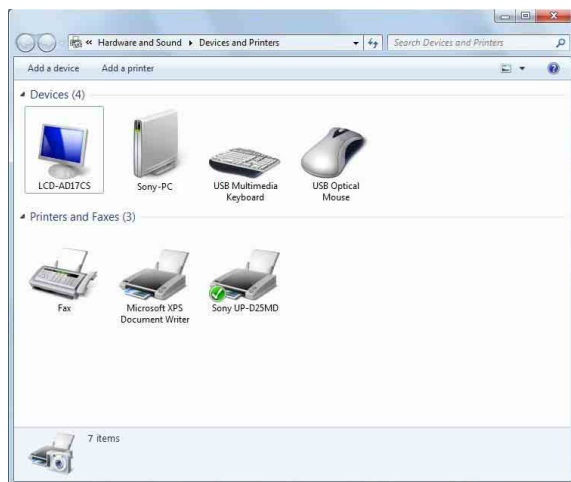
7 Κάντε κλικ στο [Finish].

8 Συνδέστε τον εκτυπωτή στον υπολογιστή.

Έτσι ολοκληρώνεται η εγκατάσταση του προγράμματος οδήγησης εκτυπωτή.

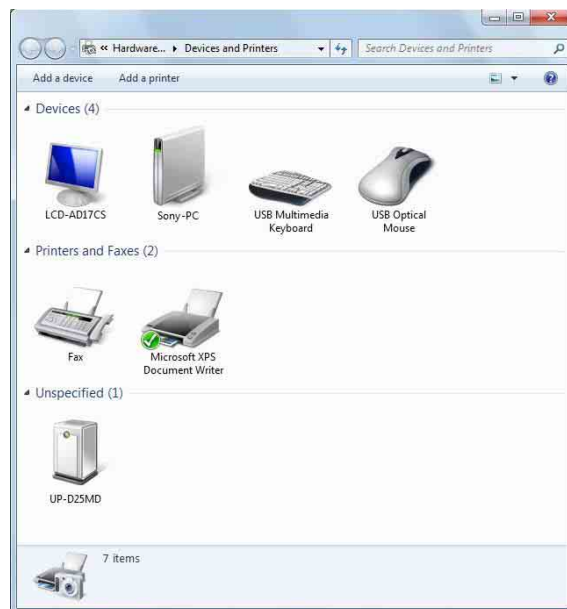
Μπορείτε να κάνετε κλικ στο [Start], να επιλέξετε [Control Panel] και μετά να επιλέξετε [View devices and printers] για να επαληθεύσετε αν ο εκτυπωτής αναγνωρίζεται από τον υπολογιστή.

Αν ο εκτυπωτής αναγνωρίζεται από τον υπολογιστή, θα πρέπει να υπάρχει το εικονίδιο ενός εκτυπωτή κάτω από το [Printers and Faxes] ως ακολούθως.



Αν ο υπολογιστής σας δεν αναγνωρίζει τον εκτυπωτή

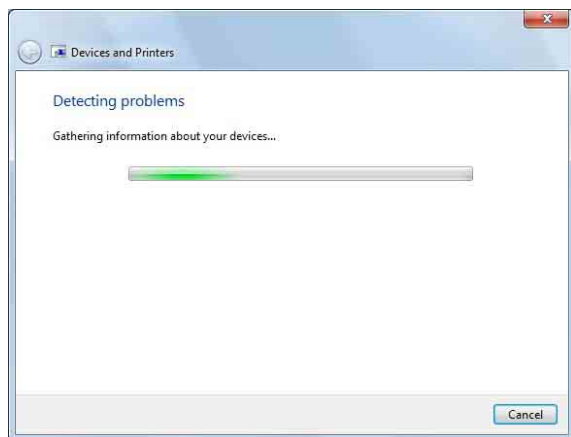
Αν συνδέσατε τον εκτυπωτή στον υπολογιστή πριν εγκαταστήσετε το πρόγραμμα οδήγησης εκτυπωτή, ο εκτυπωτής μπορεί να εμφανιστεί κάτω από το [Unspecified] αντί κάτω από το [Printers and Faxes]. Στην περίπτωση αυτή, ο εκτυπωτής δεν αναγνωρίζεται από τον υπολογιστή και δεν μπορεί να χρησιμοποιηθεί.



Σε τέτοιες περιπτώσεις, ενημερώστε το πρόγραμμα οδήγησης εκτυπωτή ως ακολούθως.

- 1** Αποσυνδέστε το καλώδιο που συνδέει τον εκτυπωτή με τον υπολογιστή.
- 2** Αν δεν εγκαταστήσατε το πρόγραμμα οδήγησης εκτυπωτή, εκτελέστε τα βήματα της ενότητας "Εγκατάσταση στα Windows 7" για να το εγκαταστήσετε τώρα.
- 3** Συνδέστε τον εκτυπωτή στον υπολογιστή.
- 4** Κάντε κλικ στο [Start], επιλέξτε [Control Panel] και μετά επιλέξτε [View devices and printers].
- 5** Κάντε δεξί κλικ στο εικονίδιο του εκτυπωτή κάτω από το [Unspecified] και, στη συνέχεια, επιλέξτε [Troubleshoot].

Εμφανίζεται το ακόλουθο παράθυρο διαλόγου.

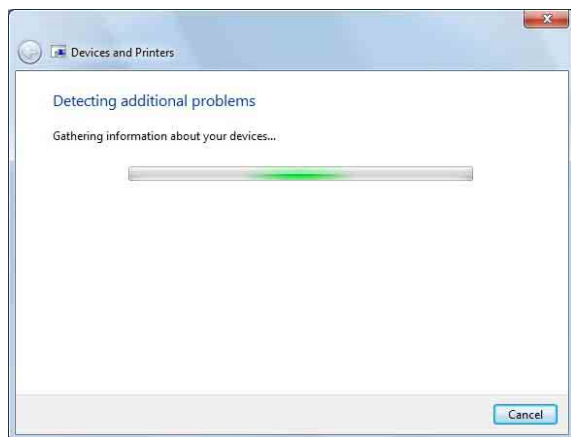


Η οθόνη αλλάζει ύστερα από λίγο ως ακολούθως.

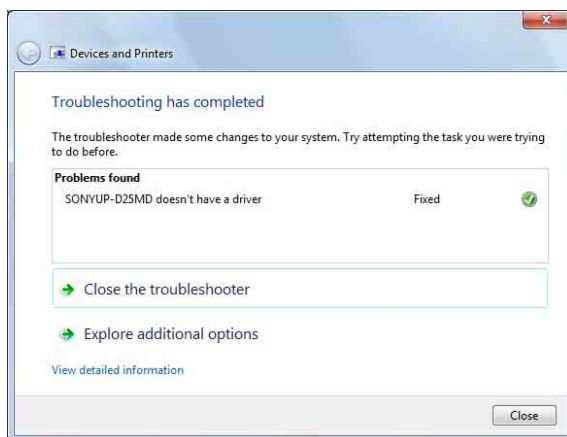


6 Κάντε κλικ στο [Apply this fix].

Εμφανίζεται το ακόλουθο παράθυρο διαλόγου.



Η οθόνη αλλάζει ύστερα από λίγο ως ακολούθως.



7 Κάντε κλικ στο [Close].

Έτσι ολοκληρώνεται η ενημέρωση του προγράμματος οδήγησης εκτυπωτή.

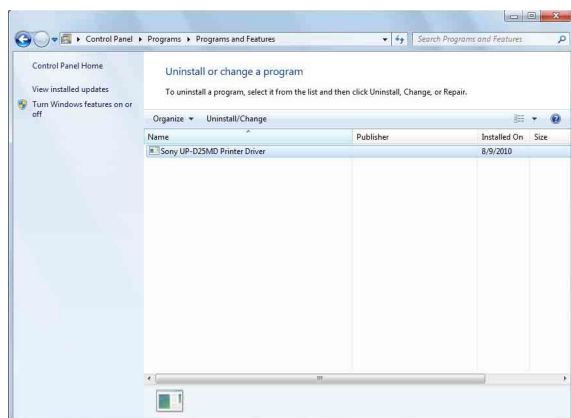
Απεγκατάσταση του προγράμματος οδήγησης εκτυπωτή στα Windows 7

Σημείωση

Αποσυνδέστε οπωσδήποτε τον εκτυπωτή από τον υπολογιστή, πριν ξεκινήσετε τη διαδικασία απεγκατάστασης. Αν εμφανιστεί το παράθυρο διαλόγου [Found New Hardware], αποσυνδέστε το καλώδιο που συνδέει τον εκτυπωτή με τον υπολογιστή, κάντε κλικ στο [Cancel] και κλείστε το παράθυρο διαλόγου. Στη συνέχεια, ξεκινήστε τη διαδικασία απεγκατάστασης από την αρχή.

- 1** Απενεργοποιήστε τον εκτυπωτή και αποσυνδέστε το καλώδιο που τον συνδέει με τον υπολογιστή.
- 2** Ενεργοποιήστε τον υπολογιστή και συνδεθείτε ως διαχειριστής συστήματος ή ως μέλος της ομάδας Administrators.

- 3 Κάντε κλικ στο [Start], επιλέξτε [Control Panel] και μετά επιλέξτε [Uninstall a program].



- 4 Επιλέξτε το πρόγραμμα οδήγησης εκτυπωτή από τη λίστα [Uninstall or change a program] και μετά κάντε κλικ στο [Uninstall/Change].

Εμφανίζεται το ακόλουθο παράθυρο διαλόγου.



- 5 Κάντε κλικ στο [Yes].

Η απεγκατάσταση ξεκινά. Όταν ολοκληρωθεί η απεγκατάσταση, εμφανίζεται το ακόλουθο παράθυρο διαλόγου.



- 6 Κάντε κλικ στο [Yes].

Ο υπολογιστής εκτελεί επανεκκίνηση.

Έτσι ολοκληρώνεται η απεγκατάσταση του προγράμματος οδήγησης εκτυπωτή.

Εγκατάσταση του προγράμματος οδήγησης εκτυπωτή στα Windows Vista

Πριν από την εγκατάσταση


Σχετικά με τις αναβαθμίσεις των εκδόσεων

Εάν αναβαθμίζετε ένα πρόγραμμα οδήγησης εκτυπωτή, απεγκαταστήστε το προηγούμενο πριν ξεκινήσετε την εγκατάσταση.

Για λεπτομέρειες σχετικά με τη διαδικασία απεγκατάστασης του προγράμματος οδήγησης εκτυπωτή, ανατρέξτε στην παράγραφο "Απεγκατάσταση του προγράμματος οδήγησης εκτυπωτή στα Windows Vista" του παρόντος οδηγού.

Αν η εγκατάσταση αποτύχει ή ακυρωθεί, κάντε επανεκκίνηση του υπολογιστή σας πριν επιχειρήσετε ξανά την εγκατάσταση.

Σύνδεση USB 2.0

Ο εκτυπωτής συμμορφώνεται προς τις προδιαγραφές USB 2.0. Ωστόσο, εάν ο υπολογιστής ή ο διανομέας σας USB δεν είναι συμβατός με USB 2.0, θα εμφανιστεί το ακόλουθο μήνυμα όταν συνδέσετε τον εκτυπωτή. Κάντε κλικ στο  για να κλείσετε το μήνυμα.



Εγκατάσταση στα Windows Vista

- 1 Συνδέστε τον εκτυπωτή (μόνο έναν) του οποίου το πρόγραμμα οδήγησης θέλετε να εγκαταστήσετε στον υπολογιστή.
- 2 Ενεργοποιήστε το συνδεδεμένο εκτυπωτή.
- 3 Ενεργοποιήστε τον υπολογιστή και συνδεθείτε ως διαχειριστής συστήματος ή ως μέλος της ομάδας Διαχειριστές.

Εμφανίζεται το παράθυρο διαλόγου [Found New Hardware].



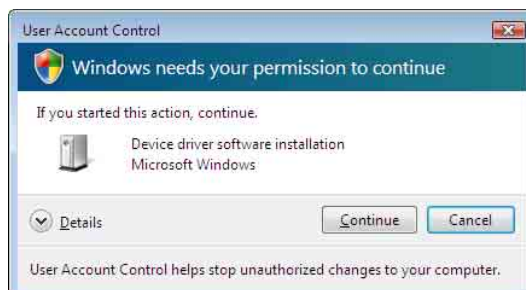
Αν εμφανιστεί το μήνυμα "Device driver software was not successfully installed" και δεν εμφανιστεί το παράθυρο διαλόγου [Found New Hardware], επιχειρήστε να αποσυνδέσετε και να επανασυνδέσετε το καλώδιο USB. Αν το παράθυρο διαλόγου [Found New Hardware] δεν εμφανιστεί και πάλι, εκτελέστε τα βήματα που περιγράφονται πιο κάτω, με τον εκτυπωτή, του οποίου το πρόγραμμα οδήγησης πρόκειται να εγκαταστήσετε, ενεργοποιημένο και συνδεδεμένο με τον υπολογιστή. (Τη στιγμή αυτή δεν θα πρέπει να είναι συνδεδεμένοι άλλοι εκτυπωτές USB ή προεγκατεστημένοι εκτυπωτές.)

- ① Κάντε κλικ στο [Start] και επιλέξτε [Control Panel].
- ② Κάντε διπλό κλικ στο [System].
- ③ Κάντε κλικ στο [Device Manager]. Εμφανίζεται το παράθυρο διαλόγου [User Account Control].
- ④ Κάντε κλικ στο [Continue]. Εμφανίζεται το παράθυρο [Device Manager].
- ⑤ Κάντε κλικ στο [+] στα αριστερά του [Universal Serial Bus controllers].
- ⑥ Επιλέξτε [USB Printing support] και μετά επιλέξτε [Uninstall] από το μενού [Action].

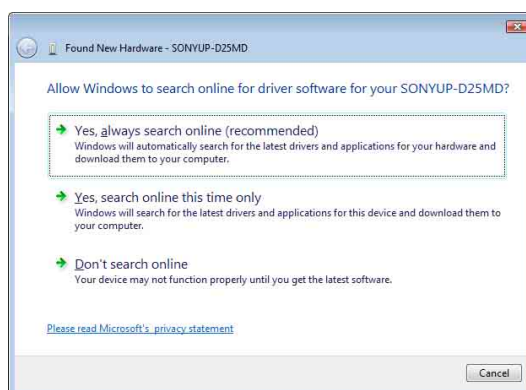
- ⑦ Κάντε επανεκκίνηση του υπολογιστή. Εμφανίζεται το παράθυρο διαλόγου [Found New Hardware].

- 4 Κάντε κλικ στο [Locate and install driver software (recommended)].

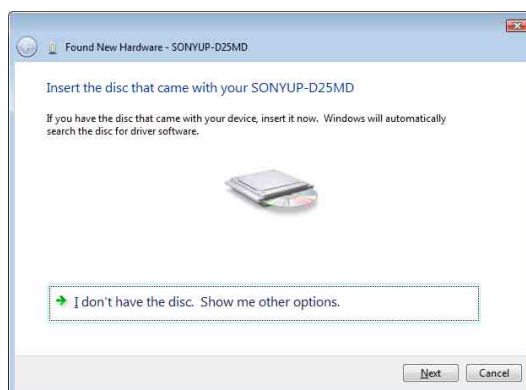
Εμφανίζεται το ακόλουθο παράθυρο διαλόγου.



- 5 Κάντε κλικ στο [Continue].
- 6 Κάντε κλικ στο [Don't search online] αν εμφανιστεί το ακόλουθο παράθυρο διαλόγου.



Η οθόνη αλλάζει ως εξής.

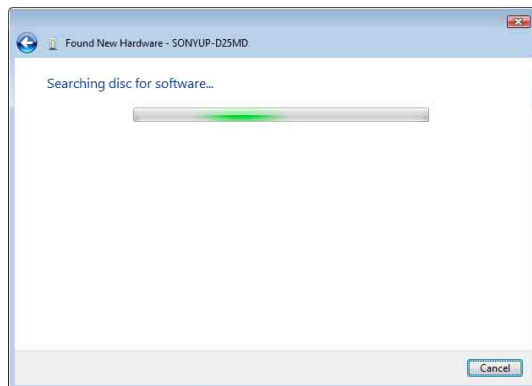


Από το σημείο αυτό, η διαδικασία διαφέρει αναλόγως με το αν χρησιμοποιείτε ή όχι το παρεχόμενο CD-ROM (αν "κατεβάσατε" το πρόγραμμα οδήγησης).

Διαδικασία με το παρεχόμενο CD-ROM

- 7 Τοποθετήστε το παρεχόμενο CD-ROM στη μονάδα δίσκου CD-ROM.

Η οθόνη αλλάζει ως εξής.

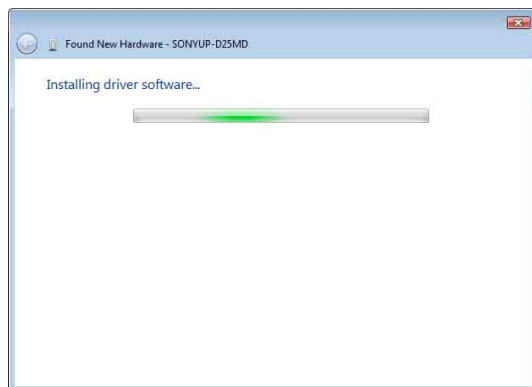


Όταν ολοκληρωθεί η αναζήτηση του λογισμικού, εμφανίζεται το ακόλουθο παράθυρο διαλόγου.

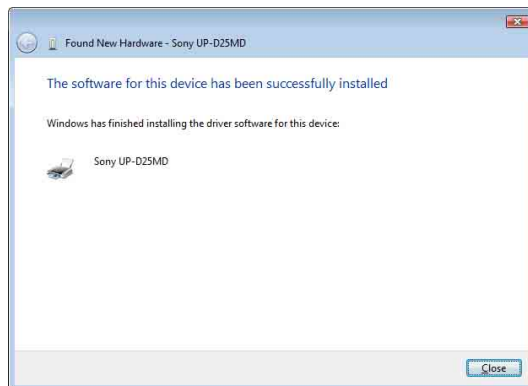


- 8 Κάντε κλικ στο [Install this driver software anyway].

Το παράθυρο διαλόγου κλείνει, και επανεμφανίζεται το παράθυρο διαλόγου [Found New Hardware].



Μετά την αντιγραφή των αρχείων, η οθόνη αλλάζει ως εξής.



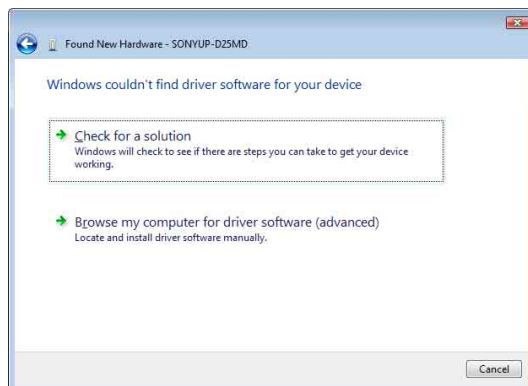
- 9 Κάντε κλικ στο [Close].

Έτσι ολοκληρώνεται η εγκατάσταση του προγράμματος οδήγησης εκτυπωτή.

Διαδικασία χωρίς το παρεχόμενο CD-ROM

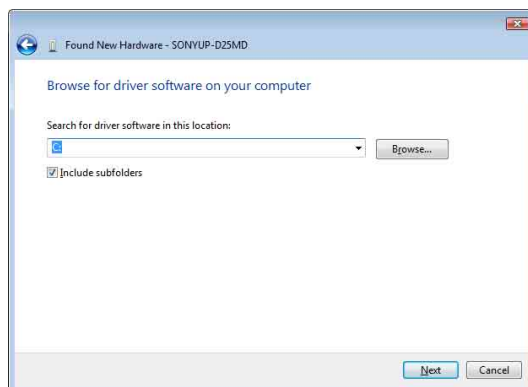
- 7 Κάντε κλικ στο [I don't have the disc. Show me other options].

Η οθόνη αλλάζει ως εξής.



- 8 Κάντε κλικ στο [Browse my computer for driver software (advanced)].

Η οθόνη αλλάζει ως εξής.



9 Κάντε κλικ στο [Browse] για να ανοίξει το παράθυρο διαλόγου [Browse For Folder]. Καθορίστε το φάκελο στον οποίο αποσυμπίεσατε το αρχείο εγκατάστασης που κατεβάσατε και μετά κάντε κλικ στο [OK] για να κλείσει το παράθυρο διαλόγου [Browse For Folder].

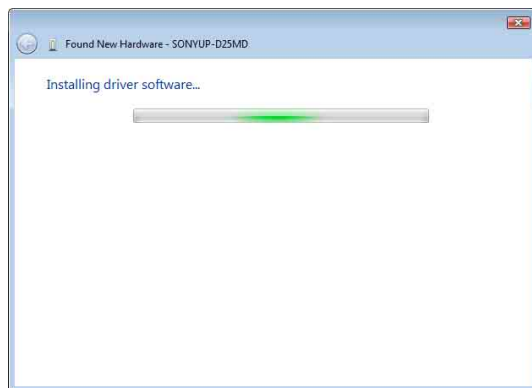
10 Κάντε κλικ στο [Next].

Εμφανίζεται το ακόλουθο παράθυρο διαλόγου.

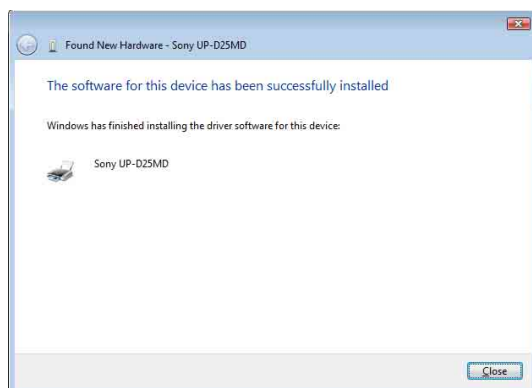


11 Κάντε κλικ στο [Install this driver software anyway].

Το παράθυρο διαλόγου κλείνει, και επανεμφανίζεται το παράθυρο διαλόγου [Found New Hardware].



Μετά την αντιγραφή των αρχείων, η οθόνη αλλάζει ως εξής.



12 Κάντε κλικ στο [Close].

Έτσι ολοκληρώνεται η εγκατάσταση του προγράμματος οδήγησης εκτυπωτή.

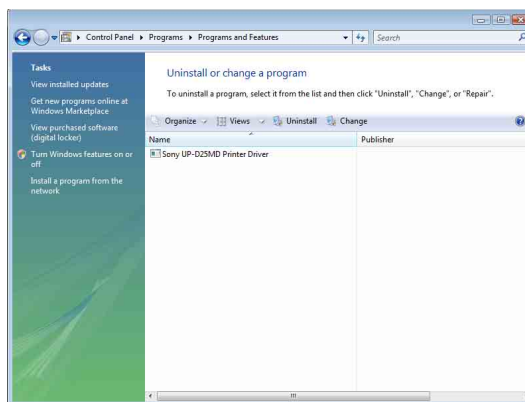
Απεγκατάσταση του προγράμματος οδήγησης εκτυπωτή στα Windows Vista

Στην παράγραφο αυτή περιγράφεται η διαδικασία απεγκατάστασης του προγράμματος οδήγησης εκτυπωτή.

Σημείωση

Όταν ξεκινήσει η διαδικασία απεγκατάστασης, ο εκτυπωτής δεν θα πρέπει να είναι συνδεδεμένος με τον υπολογιστή. Αν εμφανιστεί το παράθυρο διαλόγου [Found New Hardware], αποσυνδέστε το καλώδιο που συνδέει τον υπολογιστή με τον εκτυπωτή, κάντε κλικ στο [Cancel] σε όλες τις οθόνες για να κλείσει το παράθυρο διαλόγου και μετά επανεκκινήστε τη διαδικασία απεγκατάστασης.

- 1** Απενεργοποιήστε τον εκτυπωτή και αποσυνδέστε το καλώδιο που συνδέει τον υπολογιστή με τον εκτυπωτή.
- 2** Ενεργοποιήστε τον υπολογιστή και συνδεθείτε ως διαχειριστής συστήματος ή ως μέλος της ομάδας Διαχειριστές.
- 3** Κάντε κλικ στο [Start], επιλέξτε [Control Panel] και μετά επιλέξτε [Programs and Features].



- 4 Επιλέξτε το πρόγραμμα οδήγησης εκτυπωτή από τη λίστα [Uninstall or change a program] και μετά κάντε κλικ στο [Uninstall/Change].



- 5 Κάντε κλικ στο [Continue].



- 6 Κάντε κλικ στο [Yes].

Όταν ολοκληρωθεί η απεγκατάσταση του προγράμματος οδήγησης εκτυπωτή, εμφανίζεται το ακόλουθο παράθυρο διαλόγου.



- 7 Κάντε κλικ στο [Yes].

Ο υπολογιστής εκτελεί επανεκκίνηση.

Έτσι ολοκληρώνεται η απεγκατάσταση του προγράμματος οδήγησης εκτυπωτή.

Εγκατάσταση του προγράμματος οδήγησης εκτυπωτή στα Windows XP

Πριν από την εγκατάσταση

Σχετικά με τις αναβαθμίσεις των εκδόσεων

Εάν αναβαθμίζετε ένα πρόγραμμα οδήγησης εκτυπωτή, απεγκαταστήστε το προηγούμενο πριν ξεκινήσετε την εγκατάσταση.


Για λεπτομέρειες σχετικά με τη διαδικασία απεγκατάστασης του προγράμματος οδήγησης εκτυπωτή, ανατρέξτε στην παράγραφο "Απεγκατάσταση του προγράμματος οδήγησης εκτυπωτή στα Windows XP" του παρόντος οδηγού.

Αν η εγκατάσταση αποτύχει ή ακυρωθεί, κάντε επανεκκίνηση του υπολογιστή σας πριν επιχειρήσετε ξανά την εγκατάσταση.

Σημείωση

Πρέπει οπωσδήποτε να κάνετε επανεκκίνηση του υπολογιστή σας μετά την εγκατάσταση ή την απεγκατάσταση του προγράμματος οδήγησης εκτυπωτή. Διαφορετικά, ενδέχεται να παρουσιαστεί πρόβλημα στη λειτουργία.

Σύνδεση USB 2.0

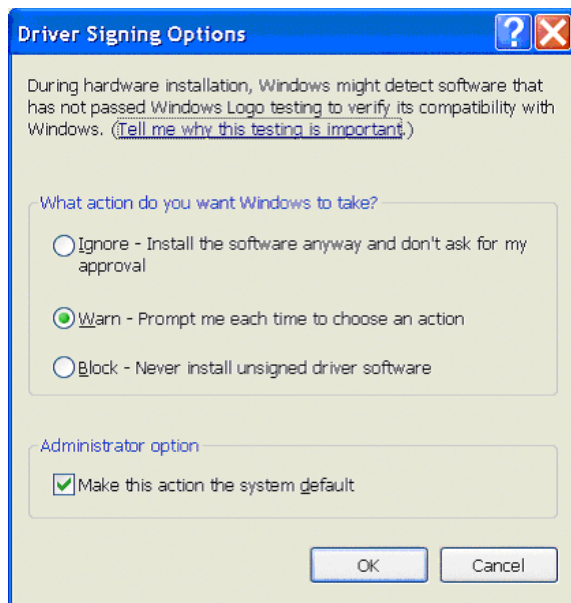
Ο εκτυπωτής είναι συμβατός με USB 2.0. Ωστόσο, εάν ο υπολογιστής ή ο διανομέας σας USB δεν είναι συμβατός με USB 2.0, θα εμφανιστεί το ακόλουθο μήνυμα όταν συνδέσετε τον εκτυπωτή. Κάντε κλικ στο  για να κλείσετε το μήνυμα.



Σχετικά με τις επιλογές υπογραφής του προγράμματος οδήγησης

Το τρέχον πρόγραμμα οδήγησης εκτυπωτή δεν έχει περάσει τη δοκιμή Windows Logo, επομένως όταν εγκαθιστάτε το πρόγραμμα οδήγησης ενδέχεται να εμφανιστεί ένα μήνυμα σφάλματος που σας εμποδίζει να το εγκαταστήσετε.

Στο παράθυρο διαλόγου [Driver Signing Options] επιλέξτε [Ignore] ή [Warn] στο πλαίσιο ομάδας [What action do you want Windows to take?]. Αν επιλέξετε [Block], δεν μπορείτε να εγκαταστήσετε το πρόγραμμα οδήγησης εκτυπωτή.



Ανοίξτε το παράθυρο διαλόγου [Driver Signing Options] ως εξής:

- ① Στο μενού [Start], κάντε κλικ στο [Control Panel].
- ② Κάντε διπλό κλικ στο [System].
Ανοίγει το παράθυρο διαλόγου [System Properties].
- ③ Κάντε κλικ στην καρτέλα [Hardware].
- ④ Κάντε κλικ στο κουμπί [Driver Signing].

Όλες οι επεξηγήσεις που περιλαμβάνονται σε αυτόν τον οδηγό γίνονται με την προϋπόθεση ότι η ρύθμιση αυτού του παραθύρου διαλόγου είναι [Warn].

Εγκατάσταση στα Windows XP

- 1 Συνδέστε τον εκτυπωτή (μόνο έναν) του οποίου το πρόγραμμα οδήγησης θέλετε να εγκαταστήσετε στον υπολογιστή.
- 2 Ενεργοποιήστε το συνδεδεμένο εκτυπωτή.
- 3 Ενεργοποιήστε τον υπολογιστή και, στη συνέχεια, συνδεθείτε ως διαχειριστής συστήματος ή ως μέλος της ομάδας Διαχειριστές.

Εμφανίζεται το παράθυρο διαλόγου [Found New Hardware Wizard].



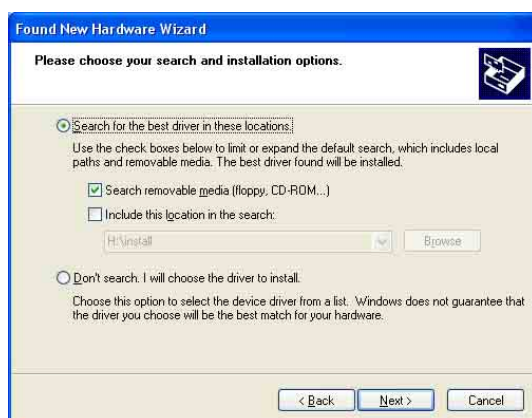
- Αν εμφανιστεί το ίδιο παράθυρο διαλόγου [Found New Hardware Wizard] όπως στο βήμα 3, προχωρήστε στο βήμα 4.
 - Αν εμφανιστεί ένα παράθυρο διαλόγου [Found New Hardware Wizard] διαφορετικό από αυτό στο βήμα 3, προχωρήστε στο βήμα 5.
 - Αν δεν εμφανιστεί το παράθυρο διαλόγου [Found New Hardware Wizard], εκτελέστε τα παρακάτω βήματα με τον εκτυπωτή που πρόκειται να εγκαταστήσετε ενεργοποιημένο και συνδεδεμένο με τον υπολογιστή. (Τη στιγμή αυτή δεν θα πρέπει να είναι συνδεδεμένοι άλλοι εκτυπωτές USB ή προεγκατεστημένοι εκτυπωτές.)
- ① Στο μενού [Start], κάντε κλικ στο [Control Panel].
 - ② Κάντε διπλό κλικ στο [System].
Ανοίγει το παράθυρο διαλόγου [System Properties].
 - ③ Κάντε κλικ στην καρτέλα [Hardware].
 - ④ Κάντε κλικ στο κουμπί [Device Manager].
Ανοίγει το παράθυρο [Device Manager].
 - ⑤ Κάντε κλικ στο [+] στα αριστερά του [Universal Serial Bus controllers].
 - ⑥ Κάντε δεξί κλικ στο [USB Printing support] και ανοίξτε το [Properties].
Επιβεβαιώστε ότι στο [Location] είναι επιλεγμένο το όνομα μοντέλου που είναι συνδεδεμένο τη δεδομένη χρονική στιγμή και, στη συνέχεια, επιλέξτε [Uninstall] από το μενού [Action].
 - ⑦ Κάντε επανεκκίνηση του υπολογιστή.
Μετά την εκκίνηση των Windows XP ανοίγει το παράθυρο διαλόγου [Found New Hardware Wizard].

- 4 Κάντε κλικ στο [No, not this time] και μετά στο [Next].



- 5 Επιλέξτε [Install from a list or specific location (Advanced)] και μετά κάντε κλικ στο κουμπί [Next].

Ανοίγει η ακόλουθη οθόνη.



- 6 Καθορίστε τη θέση του αρχείου εγκατάστασης του προγράμματος οδήγησης εκτυπωτή. Η διαδικασία διαφέρει αναλόγως με το αν χρησιμοποιείτε ή όχι το παρεχόμενο CD-ROM (αν "κατεβάσατε" το πρόγραμμα οδήγησης).

Διαδικασία με το παρεχόμενο CD-ROM

Επιλέξτε [Search for the best driver in these locations] και [Search removable media (floppy, CD-ROM...)] και, στη συνέχεια, τοποθετήστε το παρεχόμενο CD-ROM στη μονάδα δίσκου CD-ROM.

Διαδικασία χωρίς το παρεχόμενο CD-ROM

Επιλέξτε [Search for the best driver in these locations] και [Include this location in the search] και, στη συνέχεια, κάντε κλικ στο [Browse] για να ανοίξει το παράθυρο διαλόγου [Browse For Folder]. Καθορίστε το φάκελο στον οποίο αποσυμπίεσατε το αρχείο εγκατάστασης που κατεβάσατε και μετά κάντε κλικ στο [OK] για να κλείσει το παράθυρο διαλόγου [Browse For Folder].

- 7 Κάντε κλικ στο κουμπί [Next].

Ανοίγει το ακόλουθο παράθυρο διαλόγου.



- 8 Κάντε κλικ στο κουμπί [Continue Anyway].

Μετά την αντιγραφή των αρχείων, ανοίγει η ακόλουθη οθόνη.



- 9 Κάντε κλικ στο κουμπί [Finish].

Έτσι ολοκληρώνεται η εγκατάσταση του προγράμματος οδήγησης εκτυπωτή στα Windows XP.

- 10 Κάντε επανεκκίνηση του υπολογιστή.

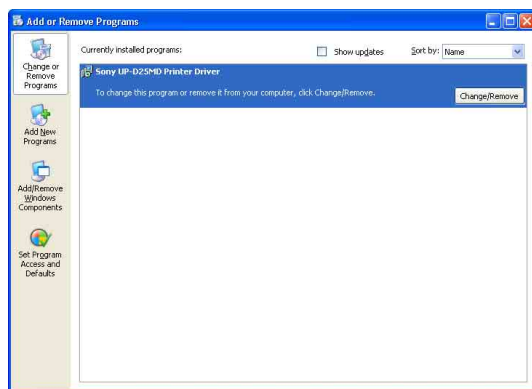
Απεγκατάσταση του προγράμματος οδήγησης εκτυπωτή στα Windows XP

Στην παράγραφο αυτή περιγράφεται η διαδικασία απεγκατάστασης του προγράμματος οδήγησης εκτυπωτή.

Σημείωση

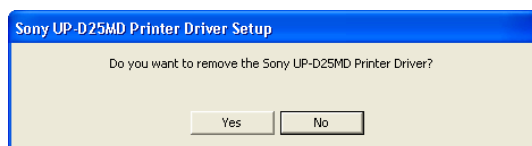
Όταν ξεκινήσει η διαδικασία απεγκατάστασης, ο εκτυπωτής δεν θα πρέπει να είναι συνδεδεμένος με τον υπολογιστή. Αν εμφανιστεί το παράθυρο διαλόγου [Found New Hardware Wizard], αποσυνδέστε το καλώδιο που συνδέει τον υπολογιστή με τον εκτυπωτή, κάντε κλικ στο [Cancel] σε όλες τις οθόνες για να κλείσει το παράθυρο διαλόγου και μετά επανεκκινήστε τη διαδικασία απεγκατάστασης.

- 1 Απενεργοποιήστε τον εκτυπωτή και αποσυνδέστε το καλώδιο που συνδέει τον υπολογιστή με τον εκτυπωτή.
- 2 Ενεργοποιήστε τον υπολογιστή και συνδεθείτε ως διαχειριστής συστήματος ή ως μέλος της ομάδας Διαχειριστές.
- 3 Κάντε κλικ στο [Start], επιλέξτε [Control Panel] και μετά επιλέξτε [Add or Remove Programs].



- 4 Επιλέξτε το πρόγραμμα οδήγησης εκτυπωτή από τη λίστα [Currently installed programs] και μετά κάντε κλικ στο [Change/Remove].

Ανοίγει η ακόλουθη οθόνη.



- 5 Κάντε κλικ στο [Yes].

Όταν ολοκληρωθεί η απεγκατάσταση του προγράμματος οδήγησης εκτυπωτή, εμφανίζεται το ακόλουθο παράθυρο διαλόγου.



- 6 Κάντε κλικ στο [Yes].

Ο υπολογιστής εκτελεί επανεκκίνηση.

Έτσι ολοκληρώνεται η απεγκατάσταση του προγράμματος οδήγησης εκτυπωτή.

Εγκατάσταση του προγράμματος οδήγησης εκτυπωτή στα Windows 2000

Πριν από την εγκατάσταση

Σχετικά με τις αναβαθμίσεις των εκδόσεων

Εάν αναβαθμίζετε ένα πρόγραμμα οδήγησης εκτυπωτή, απεγκαταστήστε το προηγούμενο πριν ξεκινήσετε την εγκατάσταση.

Για λεπτομέρειες σχετικά με τη διαδικασία απεγκατάστασης του προγράμματος οδήγησης εκτυπωτή, ανατρέξτε στην παράγραφο "Απεγκατάσταση του προγράμματος οδήγησης εκτυπωτή στα Windows 2000" του παρόντος οδηγού.

Αν η εγκατάσταση αποτύχει ή ακυρωθεί, κάντε επανεκκίνηση του υπολογιστή σας πριν επιχειρήσετε ξανά την εγκατάσταση.

Σημείωση

Πρέπει οπωσδήποτε να κάνετε επανεκκίνηση του υπολογιστή σας μετά την εγκατάσταση ή την απεγκατάσταση του προγράμματος οδήγησης εκτυπωτή. Διαφορετικά, ενδέχεται να παρουσιαστεί πρόβλημα στη λειτουργία.

Σχετικά με τις επιλογές υπογραφής του προγράμματος οδήγησης

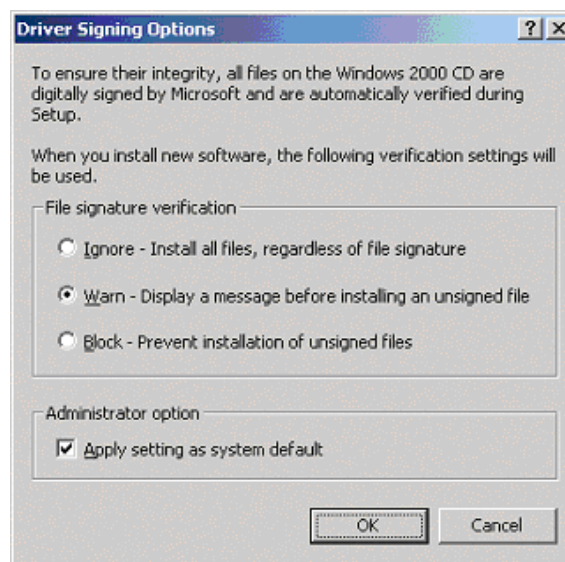
Αυτό το πρόγραμμα οδήγησης εκτυπωτή δεν έχει περάσει τη δοκιμή Windows Logo, επομένως ενδέχεται να μην είναι δυνατή η εγκατάσταση αν εμφανιστεί ένα μήνυμα σφάλματος κατά τη διάρκεια της εγκατάστασης.

Βεβαιωθείτε ότι έχετε επιλέξει [Ignore] ή [Warn] στο [File signature verification] στο παράθυρο διαλόγου [Driver Signing Options]. Δεν μπορείτε να εγκαταστήσετε το πρόγραμμα οδήγησης εκτυπωτή αν έχετε επιλέξει [Block].

Ανοίξτε το παράθυρο διαλόγου [Driver Signing Options] ως εξής:

- 1 Στο μενού [Start] επιλέξτε [Settings] και μετά κάντε κλικ στο [Control Panel].
- 2 Κάντε διπλό κλικ στο κουμπί [System]. Ανοίγει το παράθυρο διαλόγου [System Properties].

- 3 Κάντε κλικ στην καρτέλα [Hardware].
- 4 Κάντε κλικ στο κουμπί [Driver Signing].



Όλες οι επεξηγήσεις που περιλαμβάνονται σε αυτόν τον οδηγό γίνονται με την προϋπόθεση ότι η ρύθμιση αυτού του παραθύρου διαλόγου είναι [Warn].

Εγκατάσταση στα Windows 2000

- 1 Συνδέστε τον εκτυπωτή (μόνο έναν) του οποίου το πρόγραμμα οδήγησης θέλετε να εγκαταστήσετε στον υπολογιστή.
- 2 Ενεργοποιήστε το συνδεδεμένο εκτυπωτή.
- 3 Ενεργοποιήστε τον υπολογιστή και, στη συνέχεια, συνδεθείτε ως διαχειριστής συστήματος ή ως μέλος της ομάδας Διαχειριστές.

Μετά την εκκίνηση των Windows 2000 ανοίγει το παράθυρο διαλόγου [Found New Hardware Wizard].



Αν δεν εμφανιστεί το παράθυρο διαλόγου [Found New Hardware Wizard]

Εκτελέστε τα παρακάτω βήματα με τον εκτυπωτή που πρόκειται να εγκαταστήσετε ενεργοποιημένο και συνδεδεμένο με τον υπολογιστή. (Τη στιγμή αυτή δεν θα πρέπει να είναι συνδεδεμένοι άλλοι εκτυπωτές USB ή προεγκατεστημένοι εκτυπωτές.)

- 1 Στο μενού [Start] επιλέξτε [Settings] και μετά κάντε κλικ στο [Control Panel].
- 2 Κάντε διπλό κλικ στο [System].
Ανοίγει το παράθυρο διαλόγου [System Properties].
- 3 Κάντε κλικ στην καρτέλα [Hardware].
- 4 Κάντε κλικ στο κουμπί [Device Manager].
Ανοίγει το παράθυρο [Device Manager].
- 5 Κάντε κλικ στο [+] στα αριστερά του [Universal Serial Bus controllers].
- 6 Κάντε δεξί κλικ στο [USB Printing support] και ανοίξτε το [Properties]. Επιβεβαιώστε ότι στο [Location] είναι επιλεγμένο το όνομα μοντέλου που είναι συνδεδεμένο τη δεδομένη χρονική στιγμή και, στη συνέχεια, επιλέξτε [Uninstall] από το μενού [Action].
- 7 Κάντε επανεκκίνηση του υπολογιστή.
Μετά την εκκίνηση των Windows 2000 ανοίγει το παράθυρο διαλόγου [Found New Hardware Wizard].

- 4 Κάντε κλικ στο κουμπί [Next].

Ανοίγει η ακόλουθη οθόνη.



- 5 Επιλέξτε [Search for a suitable driver for my device (recommended)] και μετά κάντε κλικ στο κουμπί [Next].

Ανοίγει η ακόλουθη οθόνη.



Διαδικασία με το παρεχόμενο CD-ROM

- 6 Τοποθετήστε το παρεχόμενο CD-ROM στη μονάδα δίσκου CD-ROM.
- 7 Τσεκάρετε το πλαίσιο ελέγχου [CD-ROM drives] και μετά κάντε κλικ στο κουμπί [Next].

Ανοίγει η ακόλουθη οθόνη.



- 8 Κάντε κλικ στο κουμπί [Next].



Αν ανοίξει το παράθυρο διαλόγου [Digital Signature Not Found], κάντε κλικ στο κουμπί [Yes].

Μετά την αντιγραφή των αρχείων, η οθόνη αλλάζει ως εξής.



9 Κάντε κλικ στο κουμπί [Finish].

Έτσι ολοκληρώνεται η εγκατάσταση του προγράμματος οδήγησης εκτυπωτή στα Windows 2000.

10 Κάντε επανεκκίνηση του υπολογιστή.

Διαδικασία χωρίς το παρεχόμενο CD-ROM

6 Επιλέξτε [Specify a location] και μετά κάντε κλικ στο κουμπί [Next].

Η οθόνη αλλάζει ως εξής.



7 Κάντε κλικ στο κουμπί [Browse] για να ανοίξει το παράθυρο διαλόγου [Locate File]. Καθορίστε το φάκελο στον οποίο αποσυμπέσατε το αρχείο εγκατάστασης που κατεβάσατε και μετά κάντε κλικ στο [Open] για να κλείσει το παράθυρο διαλόγου [Locate File].

8 Κάντε κλικ στο κουμπί [OK].

Η οθόνη αλλάζει ως εξής.



9 Κάντε κλικ στο κουμπί [Next].



Αν ανοίξει το παράθυρο διαλόγου [Digital Signature Not Found], κάντε κλικ στο κουμπί [Yes].

Μετά την αντιγραφή των αρχείων, η οθόνη αλλάζει ως εξής.



10 Κάντε κλικ στο κουμπί [Finish].

Έτσι ολοκληρώνεται η εγκατάσταση του προγράμματος οδήγησης εκτυπωτή στα Windows 2000.

11 Κάντε επανεκκίνηση του υπολογιστή.

Σημείωση

Αν επιλέξατε [Cancel] στο Βήμα 7 ή [No] στο Βήμα 8, το παράθυρο διαλόγου [Found New Hardware Wizard] ενδέχεται να μην εμφανιστεί κατά τη διάρκεια της επόμενης εγκατάστασης. Σε αυτήν την περίπτωση, εκτελέστε τη διαδικασία που περιγράφεται στην παράγραφο "Αν δεν εμφανιστεί το παράθυρο διαλόγου [Found New Hardware Wizard]" στο Βήμα 3.

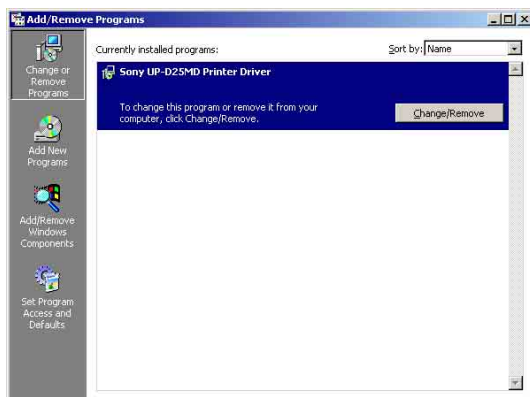
Απεγκατάσταση του προγράμματος οδήγησης εκτυπωτή στα Windows 2000

Στην παράγραφο αυτή περιγράφεται η διαδικασία απεγκατάστασης του προγράμματος οδήγησης εκτυπωτή.

Σημείωση

Όταν ξεκινήσει η διαδικασία απεγκατάστασης, ο εκτυπωτής δεν θα πρέπει να είναι συνδεδεμένος με τον υπολογιστή. Αν εμφανιστεί το παράθυρο διαλόγου [Found New Hardware Wizard], αποσυνδέστε το καλώδιο που συνδέει τον υπολογιστή με τον εκτυπωτή, κάντε κλικ στο [Cancel] σε όλες τις οθόνες για να κλείσει το παράθυρο διαλόγου και μετά επανεκκινήστε τη διαδικασία απεγκατάστασης.

- 1 Απενεργοποιήστε τον εκτυπωτή και αποσυνδέστε το καλώδιο που συνδέει τον υπολογιστή με τον εκτυπωτή.
- 2 Ενεργοποιήστε τον υπολογιστή και συνδεθείτε ως διαχειριστής συστήματος ή ως μέλος της ομάδας Διαχειριστές.
- 3 Κάντε κλικ στο [Start], επιλέξτε [Settings] και μετά κλικ στο [Control Panel]. Στη συνέχεια, κάντε διπλό κλικ στο [Add/Remove Programs].



- 4 Επιλέξτε το πρόγραμμα οδήγησης εκτυπωτή από τη λίστα [Currently installed programs] και μετά κάντε κλικ στο [Change/Remove].

Εμφανίζεται το ακόλουθο παράθυρο διαλόγου.



- 5 Κάντε κλικ στο [Yes].

Όταν ολοκληρωθεί η απεγκατάσταση του προγράμματος οδήγησης εκτυπωτή, εμφανίζεται το ακόλουθο παράθυρο διαλόγου.



- 6 Κάντε κλικ στο [Yes].

Ο υπολογιστής εκτελεί επανεκκίνηση.

Έτσι ολοκληρώνεται η απεγκατάσταση του προγράμματος οδήγησης εκτυπωτή.