

Printer Driver

Vodič za instalaciju

Ovaj vodič opisuje instalaciju upravljačkog programa pisača za Windows 8, Windows 7, Windows Vista, Windows XP i Windows 2000.

Prije upotrebe ovog softvera

Prije upotrebe upravljačkog programa pisača svakako pročitajte datoteku »PročitajMe«.

Sadržaj

Preduvjeti radnog okruženja	3
O ovom dokumentu	4
Instalacija upravljačkog programa pisača u sustavu Windows 8	4
Prije instalacije	4
Instalacija u sustavu Windows 8	4
Deinstalacija upravljačkog programa pisača u sustavu Windows 8	7
Instalacija upravljačkog programa pisača u sustavu Windows 7	8
Prije instalacije	8
Instalacija u sustavu Windows 7	8
Deinstalacija upravljačkog programa pisača u sustavu Windows 7	11
Instalacija upravljačkog programa pisača u sustavu Windows Vista	12
Prije instalacije	12
Instalacija u sustavu Windows Vista	13
Deinstalacija upravljačkog programa pisača u sustavu Windows Vista	15
Instalacija upravljačkog programa pisača u sustavu Windows XP	16
Prije instalacije	16
Instalacija u sustavu Windows XP	17
Deinstalacija upravljačkog programa pisača u sustavu Windows XP	18
Instalacija upravljačkog programa pisača u sustavu Windows 2000	19
Prije instalacije	19
Instalacija u sustavu Windows 2000	20
Deinstalacija upravljačkog programa pisača u sustavu Windows 2000	22

Microsoft i Windows registrirani su zaštitni znakovi tvrtke Microsoft Corporation.
Drugi nazivi tvrtki i proizvoda koji se spominju u ovom vodiču također su zaštitni znakovi i registrirani zaštitni znakovi.

Preduvjeti radnog okruženja

Da biste upotrebljavali upravljački program pisača, vaše računalo mora upotrebljavati jedan od sljedećih operacijskih sustava.

- Računalo koje može upotrebljavati Microsoft Windows 8
 - Računalo koje može upotrebljavati Microsoft Windows 7
 - Računalo koje može upotrebljavati sustav Microsoft Vista
 - Računalo koje može upotrebljavati Microsoft Windows XP Professional/Home Edition
 - Računalo koje može upotrebljavati Microsoft Windows 2000 Professional
- Informacije o operacijskim sustavima kompatibilnim s vašim pisačem potražite u Tablici kompatibilnih OS-ova na web-mjestu tvrtke Sony.
http://www.sony.net/Products/DP-driver/os/win_mp.html

O standardu USB 2.0

- Pisač udovoljava specifikacijama standarda USB 2.0.
- USB 2.0 u potpunosti je kompatibilan s ranijom verzijom USB 1.1.
- USB 2.0 podržava konvencionalni rad pri punoj (niskoj) brzini i visokoj brzini.
- U okruženju USB 1.1 moguća je veza i rad pri punoj brzini. Za rad pri visokoj brzini moraju se ispuniti sljedeći preduvjeti.
 - Računalo
Računalo koje podržava USB visoke brzine (kompatibilno sa standardom USB 2.0)*
 - Operacijski sustav
Windows 8, Windows 7, Windows Vista, Windows XP Professional/Home Edition ili Windows 2000 Professional
 - Upravljački program za USB 2.0
Upravljački program za USB 2.0 koji je proizvela tvrtka Microsoft Corporation (rad s drugim upravljačkim programima za USB 2.0 nije zajamčen)
 - Certificirani USB 2.0 kabel

* Kompatibilnost sa svim uređajima USB 2.0, pločama za proširenje USB 2.0 ili karticama za proširenje ne može se jamčiti.

Radite u sljedećim postavkama zaslona.

- Razlučivost zaslona SVGA (800×600) ili veća
- Zadana veličina znakova
Windows 2000: manji

Windows XP: normalne veličine (96 dpi)

Windows Vista: zadano mjerilo (96 dpi) – stane više informacija

Windows 8 ili Windows 7: manji – 100% (zadano)

Napomena

Kad je pisač povezan i uključen, pazite da računalo ne prijeđe u način mirovanja, čekanja (obustavljeno) ili hibernacije. U suprotnom nije sigurno da će ispravno raditi.

O ovom dokumentu

Objašnjenje postupaka na upravljačkoj ploči u ovom dokumentu podrazumijeva sustav Windows XP ili Windows Vista u klasičnom prikazu. Da biste se prebacili na klasični prikaz, kliknite [Start], odaberite [Control Panel] te kliknite [Switch to Classic View] u svojstvima upravljačke ploče prikazanim na lijevoj strani zaslona.

Zaslonske poruke prikazane u ovom vodiču podrazumijevaju da je pisač UP-D25MD povezan. Ako upotrebljavate drugi model pisača, zamijenite sva pojavljivanja modela »UP-D25MD« nazivom modela svog pisača dok čitate zaslonske poruke u ovom vodiču.

Ovaj vodič objašnjava kako instalirati i deinstalirati upravljački program pisača na računala koja upotrebljavaju sljedeće operacijske sustave: Microsoft Windows 8, Windows 7, Windows Vista, Windows XP i Windows 2000. Slijedite upute za svoj operacijski sustav.

Instalacija upravljačkog programa pisača u sustavu Windows 8

Prije instalacije

Napomena

Ne povezujte pisač sa svojim računalom prije instalacije upravljačkog programa pisača. Ako je pisač ranije povezan, moguće je da ga računalo neće prepoznati.

O nadogradnjama verzije

Ako nadograđujete upravljački program pisača, uklonite prethodni upravljački program pisača prije instalacije.

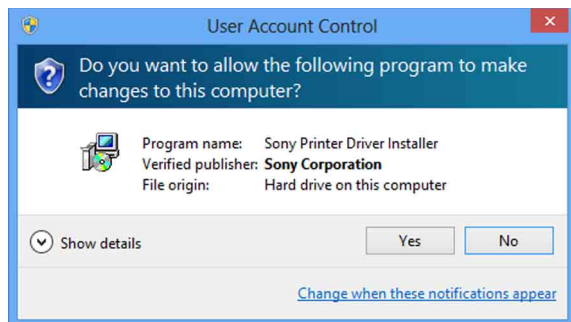
Pojedinosti o postupku uklanjanja upravljačkog programa pisača potražite u odjeljku »Deinstalacija upravljačkog programa pisača u sustavu Windows 8« u ovom vodiču.

Ako instalacija ne uspije ili se otkaže, ponovno pokrenite računalu prije ponovnog pokušaja instalacije.

Instalacija u sustavu Windows 8

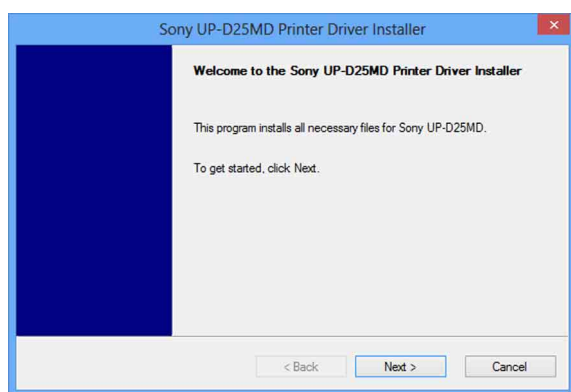
- 1** Uključite računalu te se prijavite kao administrator sustava ili član grupe administratora.
- 2** Pokrenite »Setup.exe« koji se nalazi u mapi »PrinterDriver\Win8« na isporučenom CD-ROM-u (ili se može preuzeti na web-mjestu tvrtke Sony).

Otvara se dijaloški okvir [User Account Control].



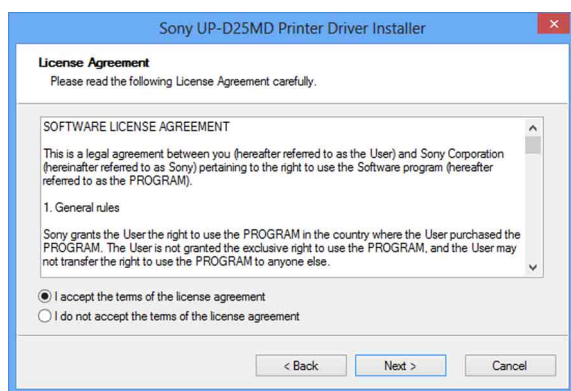
3 Kliknite [Yes].

Otvara se sljedeći dijaloški okvir.



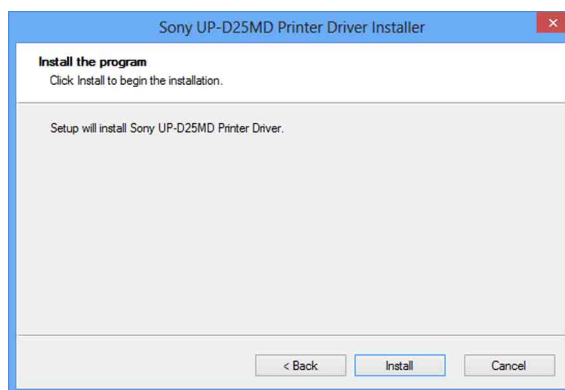
4 Kliknite [Next].

Otvara se licencni ugovor za krajnjeg korisnika.



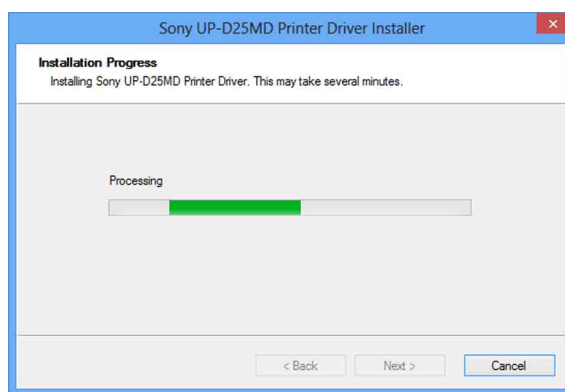
5 Odaberite [I accept the terms of the license agreement], a zatim kliknite [Next].

Otvara se sljedeći dijaloški okvir.

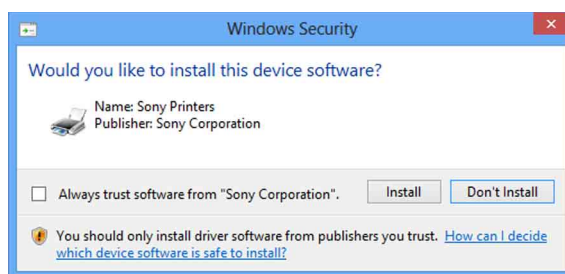


6 Kliknite [Install].

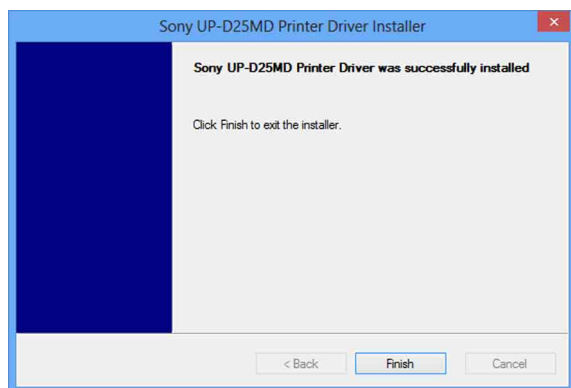
Počinje instalacija. U dijaloškom okviru prikazuje se status instalacije dok je instalacija u tijeku.



Ako se sljedeći dijaloški okvir otvori dok je instalacija u tijeku, kliknite [Install].



Kad instalacija završi, otvara se sljedeći dijaloški okvir.

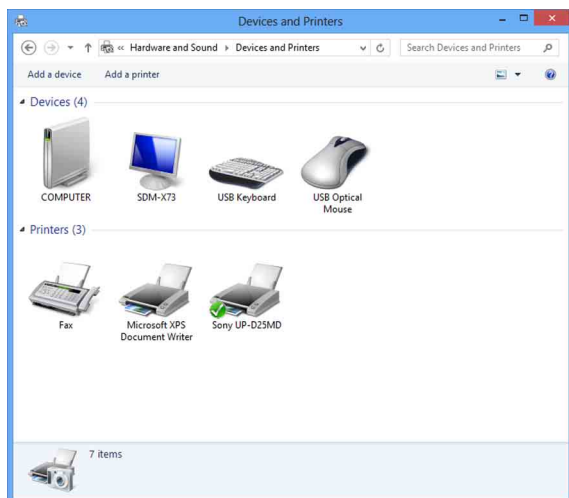


7 Kliknite [Finish].

8 Povežite pisač s računalom.

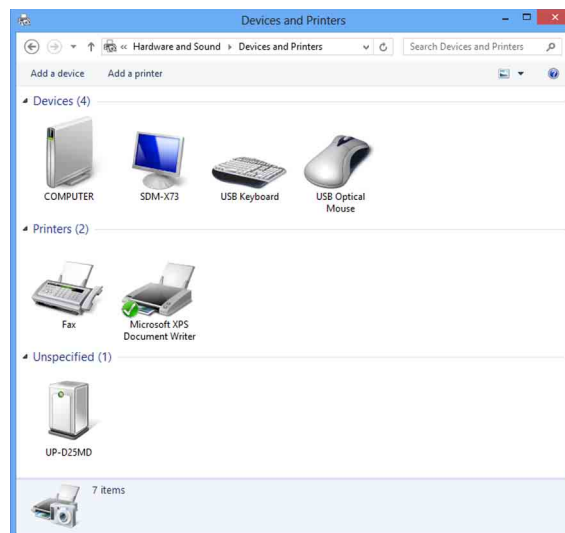
Time je instalacija upravljačkog programa pisača dovršena.

Možete kliknuti [Settings], odabrati [Control Panel], a zatim odabrati [View devices and printers] da biste potvrdili je li računalo prepoznalo pisač. Ako je računalo prepoznalo pisač, ikona pisača trebala bi se pojaviti u odjeljku [Printers] kako slijedi.



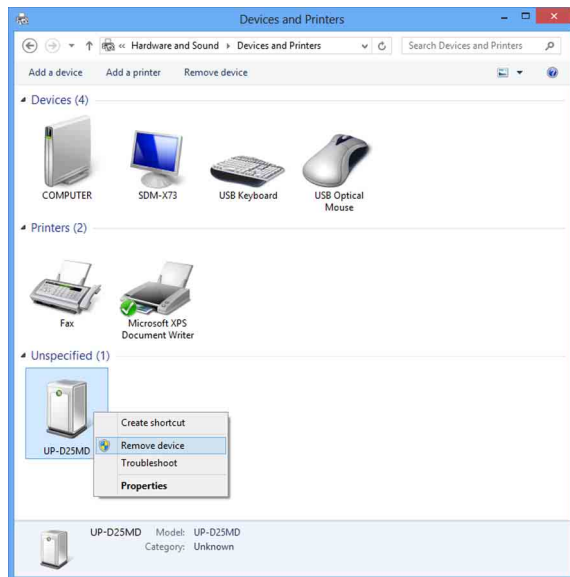
Ako vaše računalo ne prepoznaje pisač

Ako ste povezali pisač s računalom prije instalacije upravljačkog programa pisača, pisač se može pojaviti u odjeljku [Unspecified] umjesto u odjeljku [Printers]. Ako se to dogodi, računalo nije prepoznalo pisač i ne može ga se upotrebljavati.

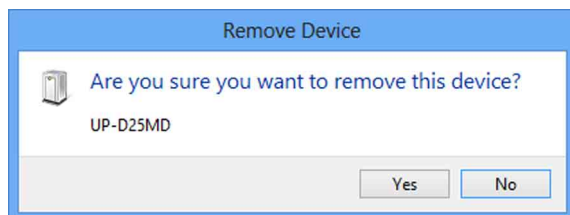


U tim slučajevima ažurirajte upravljački program pisača kako slijedi.

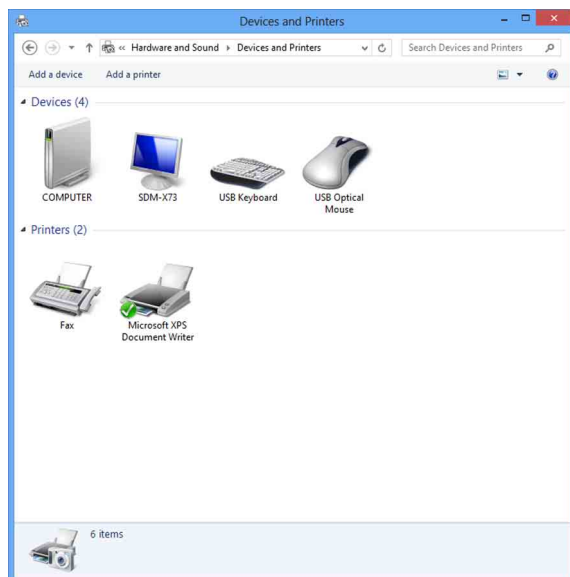
- 1** Potvrdite da je pisač za koji se instalira upravljački program pisača uključen i povezan s računalom. (Svi drugi USB pisači ili prethodno instalirani pisači u tom trenutku ne smiju biti povezani.)
- 2** Kliknite [Settings], odaberite [Control Panel], a zatim odaberite [View devices and printers].
- 3** Desnom tipkom miša kliknite ikonu pisača u odjeljku [Unspecified], a zatim odaberite [Remove device].



- 4 Kad se otvori sljedeći dijaloški okvir, kliknite [Yes].



- 5 Pisač u odjeljku [Unspecified] u prozoru [View devices and printers] uklonjen je.



- 6 Iskopčajte kabel koji povezuje pisač s računalom.
- 7 Ako niste instalirali upravljački program pisača, provedite korake u odjeljku »Instalacija u

sustavu Windows 8« da biste instalirali upravljački program pisača.

- 8 Povežite pisač s računalom.

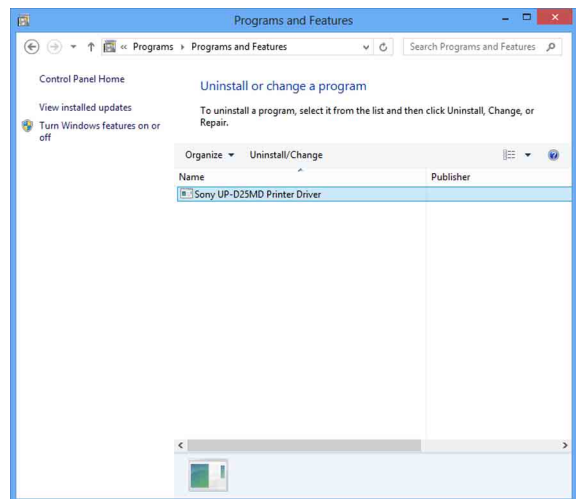
Time je ažuriranje upravljačkog programa pisača dovršeno.

Deinstalacija upravljačkog programa pisača u sustavu Windows 8

Napomena

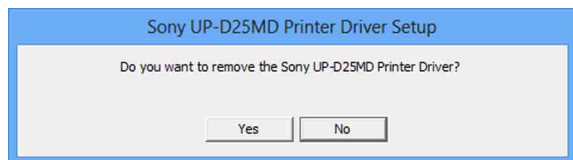
Svakako iskopčajte pisač iz računala i isključite računalu prije pokretanja postupka deinstalacije. Ako se otvori dijaloški okvir [Found New Hardware], iskopčajte kabel koji povezuje pisač i računalu, kliknite [Cancel] i zatvorite dijaloški okvir. Zatim ponovno pokrenite postupak deinstalacije.

- 1 Isključite pisač i iskopčajte kabel koji ga povezuje s računalom.
- 2 Uključite računalu te se prijavite kao administrator sustava ili član grupe administratora.
- 3 Kliknite [Settings], odaberite [Control Panel], a zatim odaberite [Uninstall a program].



- 4 Odaberite upravljački program pisača na popisu [Uninstall or change a program], a zatim kliknite [Uninstall/Change].

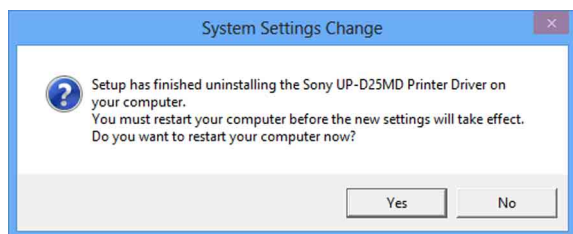
Otvora se sljedeći dijaloški okvir.



- 5** Kliknite [Yes].

Počinje deinstalacija.

Kad deinstalacija završi, otvara se sljedeći dijaloški okvir.



- 6** Kliknite [Yes].

Računalo se ponovno pokreće.

Time je deinstalacija upravljačkog programa pisača dovršena.

Instalacija upravljačkog programa pisača u sustavu Windows 7

Prije instalacije

Napomena

Ne povezujte pisač sa svojim računalom prije instalacije upravljačkog programa pisača. Ako je pisač ranije povezan, moguće je da ga računalo neće prepoznati.


O nadogradnjama verzije

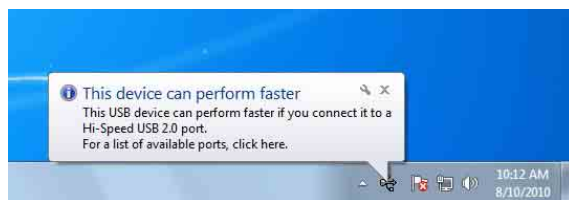
Ako nadograđujete upravljački program pisača, uklonite prethodni upravljački program pisača prije instalacije.

Pojedinosti o postupku uklanjanja upravljačkog programa pisača potražite u odjeljku »Deinstalacija upravljačkog programa pisača u sustavu Windows 7« u ovom vodiču.

Ako instalacija ne uspije ili se otkáže, ponovno pokrenite računalo prije ponovnog pokušaja instalacije.

USB 2.0 veza

Pisač udovoljava specifikacijama standarda USB 2.0. No, ako vaše računalo ili USB konzentator nisu kompatibilni sa standardom USB 2.0, kad povežete pisač pojavljuje se sljedeća poruka. Kliknite  da biste zatvorili poruku.



Instalacija u sustavu Windows 7

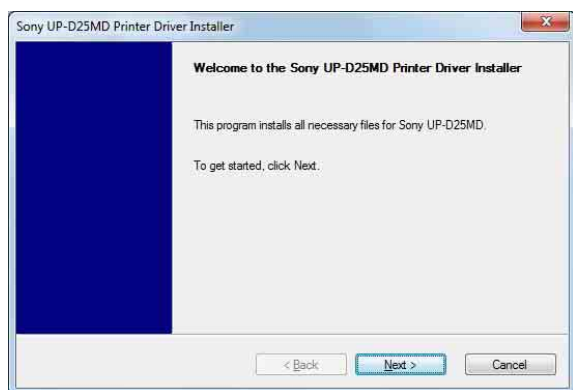
- 1** Uključite računalo te se prijavite kao administrator sustava ili član grupe administratora.
- 2** Pokrenite »Setup.exe« koji se nalazi u mapi »PrinterDriver\Win7« na isporučenom CD-ROM-u (ili se može preuzeti na web-mjestu tvrtke Sony).

Otvara se dijaloški okvir [User Account Control].



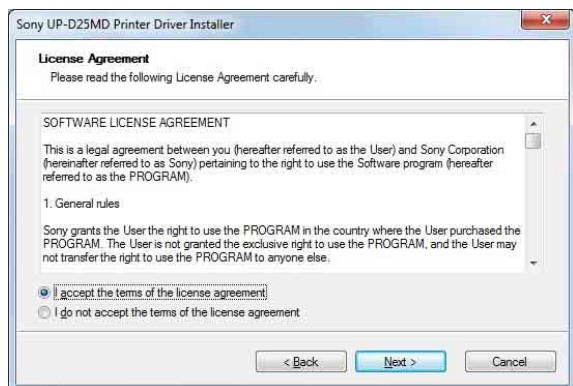
3 Kliknite [Yes].

Otvara se sljedeći dijaloški okvir.



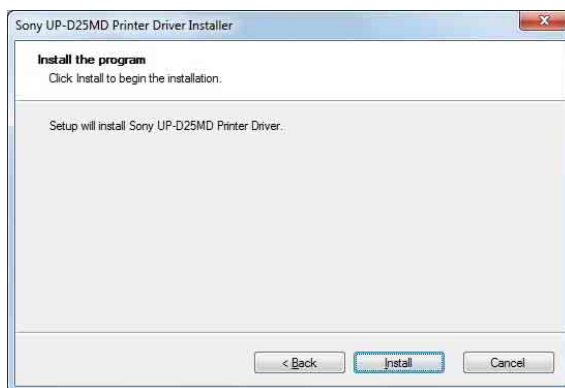
4 Kliknite [Next].

Otvara se licencni ugovor za krajnjeg korisnika.



5 Odaberite [I accept the terms of the license agreement], a zatim kliknite [Next].

Otvara se sljedeći dijaloški okvir.



6 Kliknite [Install].

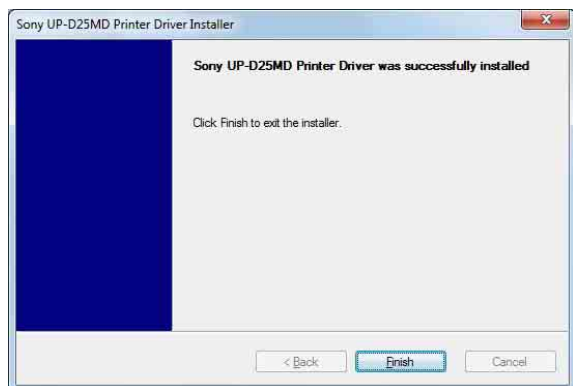
Počinje instalacija. U dijaloškom okviru prikazuje se status instalacije dok je instalacija u tijeku.



Ako se sljedeći dijaloški okvir otvori dok je instalacija u tijeku, kliknite [Install this driver software anyway].



Kad instalacija završi, otvara se sljedeći dijaloški okvir.



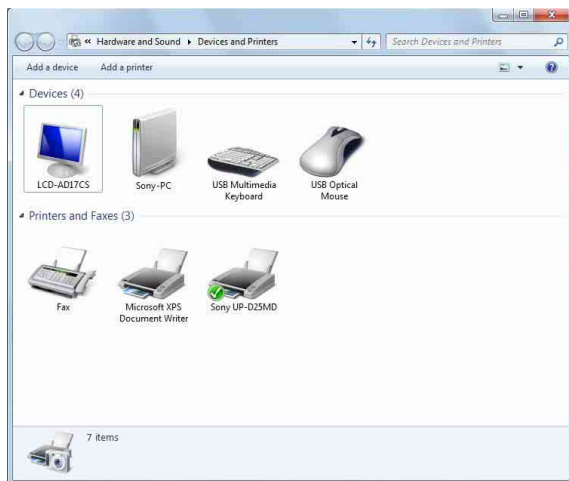
7 Kliknite [Finish].

8 Povežite pisač s računalom.

Time je instalacija upravljačkog programa pisača dovršena.

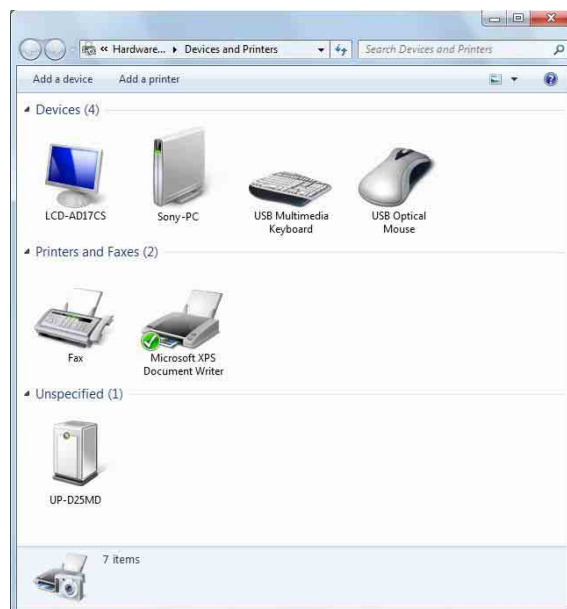
Možete kliknuti [Start], odabrati [Control Panel], a zatim odabrati [View devices and printers] da biste potvrdili je li računalo prepoznalo pisač.

Ako je računalo prepoznalo pisač, ikona pisača trebala bi se pojaviti u odjeljku [Printers and Faxes] kako slijedi.



Ako vaše računalo ne prepozna pisač

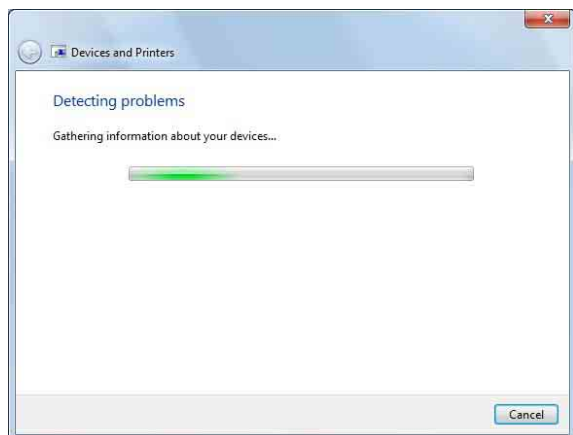
Ako ste povezali pisač s računalom prije instalacije upravljačkog programa pisača, pisač se može pojaviti u odjeljku [Unspecified] umjesto u odjeljku [Printers and Faxes]. Ako se to dogodi, računalo nije prepoznalo pisač i ne može ga se upotrebljavati.



U tim slučajevima ažurirajte upravljački program pisača kako slijedi.

- 1** Iskopčajte kabel koji povezuje pisač s računalom.
- 2** Ako niste instalirali upravljački program pisača, provedite korake u odjeljku »Instalacija u sustavu Windows 7« da biste sada instalirali.
- 3** Povežite pisač s računalom.
- 4** Kliknite [Start], odaberite [Control Panel], a zatim odaberite [View devices and printers].
- 5** Desnom tipkom miša kliknite ikonu pisača u odjeljku [Unspecified], a zatim odaberite [Troubleshoot].

Otvara se sljedeći dijaloški okvir.

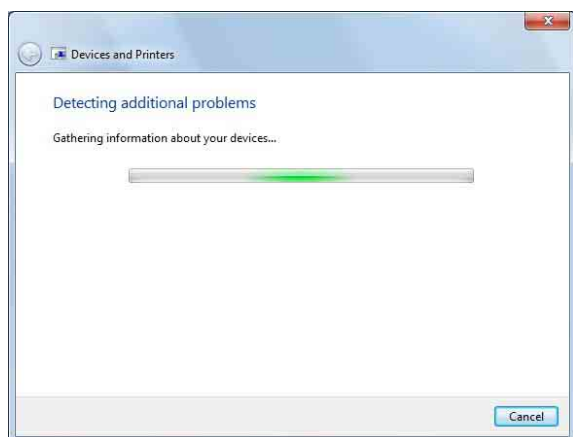


Zaslon se za nekoliko trenutaka mijenja kako slijedi.

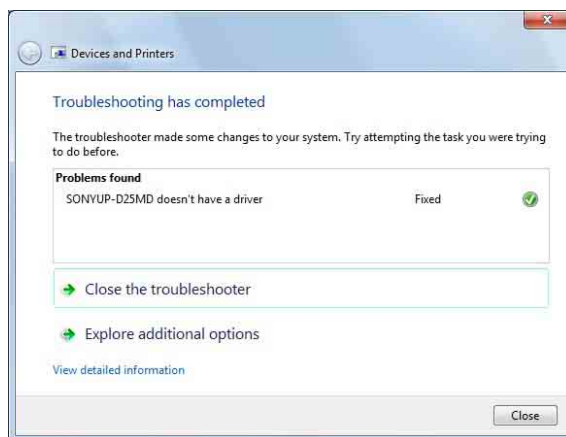


6 Kliknite [Apply this fix].

Otvara se sljedeći dijaloški okvir.



Zaslon se za nekoliko trenutaka mijenja kako slijedi.



7 Kliknite [Close].

Time je ažuriranje upravljačkog programa pisača dovršeno.

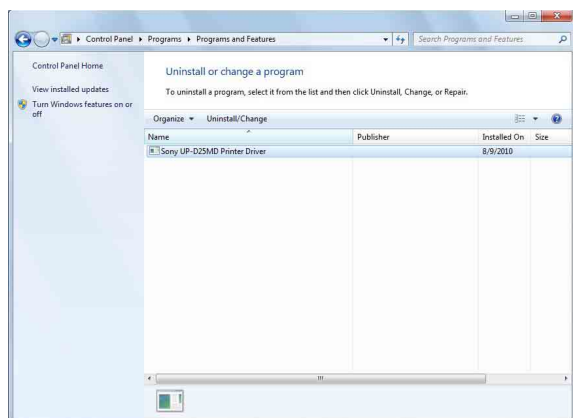
Deinstalacija upravljačkog programa pisača u sustavu Windows 7

Napomena

Svakako iskopčajte pisač iz računala prije pokretanja postupka deinstalacije. Ako se otvori dijaloški okvir [Found New Hardware], iskopčajte kabel koji povezuje pisač i računalo, kliknite [Cancel] i zatvorite dijaloški okvir. Zatim ponovno pokrenite postupak deinstalacije.

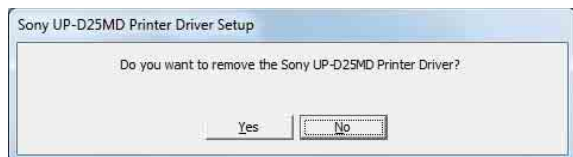
- 1** Isključite pisač i iskopčajte kabel koji ga povezuje s računalom.
- 2** Uključite računalo te se prijavite kao administrator sustava ili član grupe administratora.

- 3 Kliknite [Start], odaberite [Control Panel], a zatim odaberite [Uninstall a program].



- 4 Odaberite upravljački program pisača na popisu [Uninstall or change a program], a zatim kliknite [Uninstall/Change].

Otvora se sljedeći dijaloški okvir.



- 5 Kliknite [Yes].

Počinje deinstalacija.

Kad deinstalacija završi, otvara se sljedeći dijaloški okvir.



- 6 Kliknite [Yes].

Računalo se ponovno pokreće.

Time je deinstalacija upravljačkog programa pisača dovršena.

Instalacija upravljačkog programa pisača u sustavu Windows Vista

Prije instalacije


O nadogradnjama verzije

Ako nadograđujete upravljački program pisača, uklonite prethodni upravljački program pisača prije instalacije.

Pojedinosti o postupku uklanjanja upravljačkog programa pisača potražite u odjeljku »Deinstalacija upravljačkog programa pisača u sustavu Windows Vista« u ovom vodiču.

Ako instalacija ne uspije ili se otkaže, ponovno pokrenite računalo prije ponovnog pokušaja instalacije.

USB 2.0 veza

Pisač udovoljava specifikacijama standarda USB 2.0. No, ako vaše računalo ili USB konzentator nisu kompatibilni sa standardom USB 2.0, kad povežete pisač pojavljuje se sljedeća poruka. Kliknite  da biste zatvorili poruku.



Instalacija u sustavu Windows Vista

- 1 Povežite pisač (samo jedan) za koji želite instalirati upravljački program na računalo.
- 2 Uključite povezani pisač.
- 3 Uključite računalo te se prijavite kao administrator sustava ili član grupe administratora.

Otvara se dijaloški okvir [Found New Hardware].

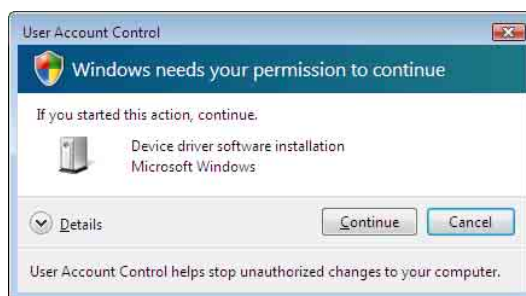


Ako se pojavi poruka »Device driver software was not successfully installed«, a ne otvori se dijaloški okvir [Found New Hardware], pokušajte iskopčati i ponovno ukopčati USB kabel. Ako se dijaloški okvir [Found New Hardware] i dalje ne otvara, provedite korake opisane u nastavku dok je pisač za koji se instalira upravljački program pisača uključen i povezan s računalom. (Svi drugi USB pisači ili prethodno instalirani pisači u tom trenutku ne smiju biti povezani.)

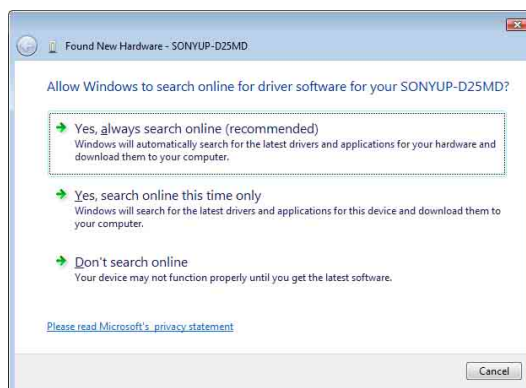
- 1 Kliknite [Start] i odaberite [Control Panel].
- 2 Dvaput kliknite [System].
- 3 Kliknite [Device Manager].
Otvara se dijaloški okvir [User Account Control].
- 4 Kliknite [Continue].
Otvara se prozor [Device Manager].
- 5 Kliknite [+] s lijeve strane odjeljka [Universal Serial Bus controllers].
- 6 Odaberite [USB Printing support], a zatim odaberite [Uninstall] s izbornika [Action].
- 7 Ponovno pokrenite računalo.
Otvara se dijaloški okvir [Found New Hardware].

- 4 Kliknite [Locate and install driver software (recommended)].

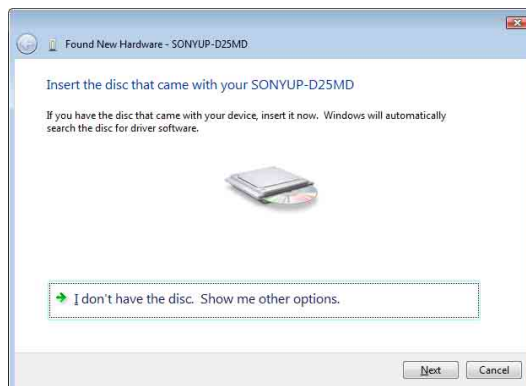
Otvara se sljedeći dijaloški okvir.



- 5 Kliknite [Continue].
- 6 Kliknite [Don't search online] ako se otvori sljedeći dijaloški okvir.



Zaslon se mijenja kako slijedi.

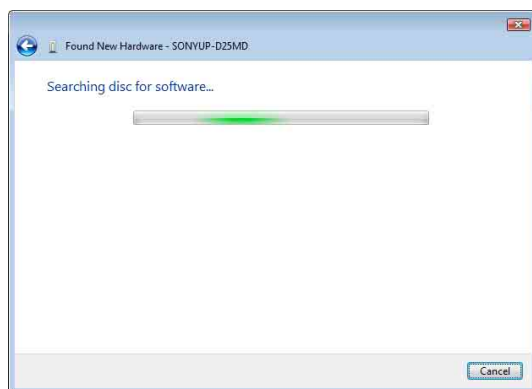


Od ove točke postupak se razlikuje ovisno o tome upotrebljavate li isporučeni CD-ROM ili ne (ako ste preuzeli upravljački program na mreži).

Postupak s isporučenim CD-ROM-om

- 7** Umetnite isporučeni CD-ROM u CD-ROM pogon.

Zaslon se mijenja kako slijedi.

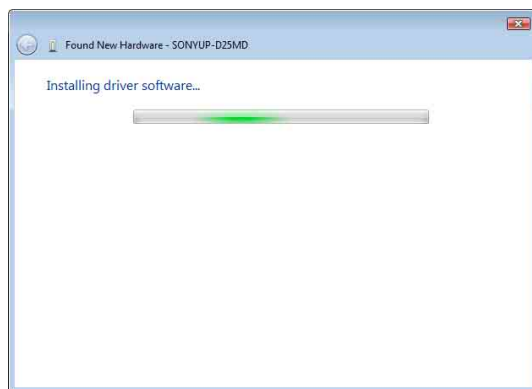


Kad traženje softvera završi, otvara se sljedeći dijaloški okvir.

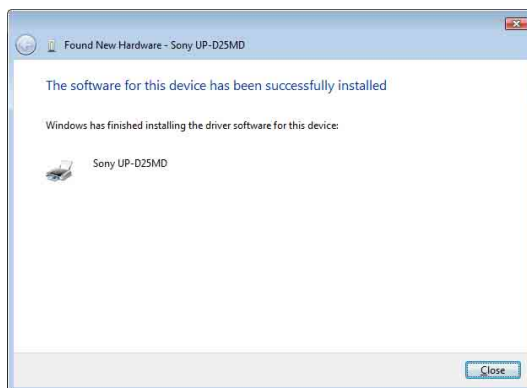


- 8** Kliknite [Install this driver software anyway].

Dijaloški okvir zatvara se, a ponovno se otvara dijaloški okvir [Found New Hardware].



Kad se datoteke kopiraju, zaslon se mijenja kako slijedi.



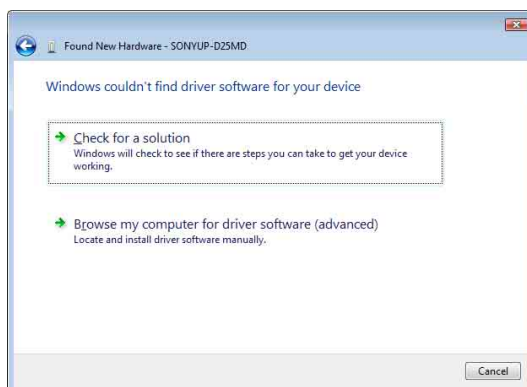
- 9** Kliknite [Close].

Time je instalacija upravljačkog programa pisača dovršena.

Postupak bez isporučenog CD-ROM-a

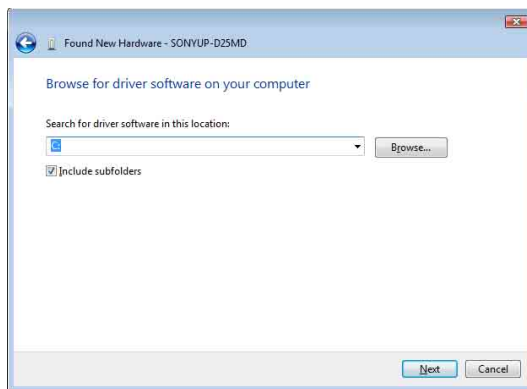
- 7** Kliknite [I don't have the disc. Show me other options].

Zaslon se mijenja kako slijedi.



- 8** Kliknite [Browse my computer for driver software (advanced)].

Zaslon se mijenja kako slijedi.



- 9 Kliknite [Browse] da biste otvorili dijaloški okvir [Browse For Folder]. Navedite mapu u koju je instalacijska datoteka izdvojena, a zatim kliknite [OK] da biste zatvorili dijaloški okvir [Browse For Folder].

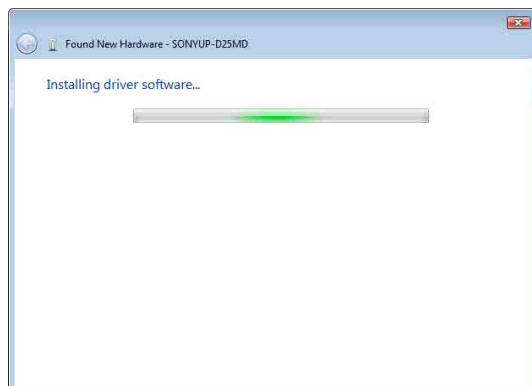
- 10 Kliknite [Next].

Otvara se sljedeći dijaloški okvir.

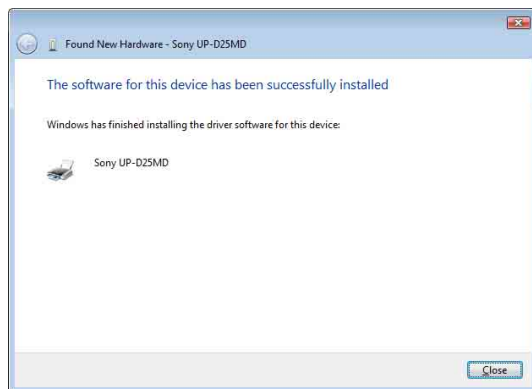


- 11 Kliknite [Install this driver software anyway].

Dijaloški okvir zatvara se, a ponovno se otvara dijaloški okvir [Found New Hardware].



Kad se datoteke kopiraju, zaslon se mijenja kako slijedi.



- 12 Kliknite [Close].

Time je instalacija upravljačkog programa pisača dovršena.

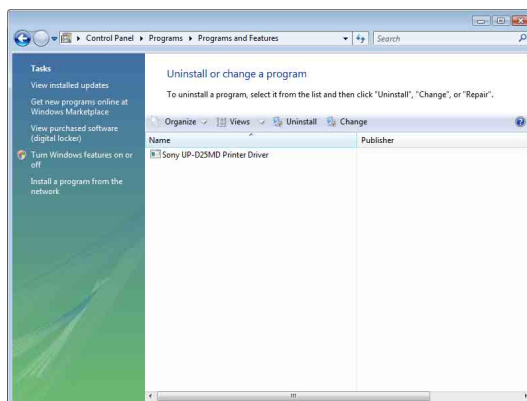
Deinstalacija upravljačkog programa pisača u sustavu Windows Vista

Ovaj odjeljak objašnjava kako ukloniti upravljački program pisača.

Napomena

Pri pokretanju postupka deinstalacije pisač ne smije biti povezan s računalom. Ako se otvori dijaloški okvir [Found New Hardware], iskopčajte kabel koji povezuje računo i pisač, kliknite [Cancel] na svim zaslonima da biste zatvorili dijaloški okvir, a zatim ponovno pokrenite postupak deinstalacije.

- 1 Isključite pisač i iskopčajte kabel koji povezuje računo i printer.
- 2 Uključite računo te se prijavite kao administrator sustava ili član grupe administratora.
- 3 Kliknite [Start], odaberite [Control Panel], a zatim odaberite [Programs and Features].



- 4 Odaberite upravljački program pisača na popisu [Uninstall or change a program], a zatim kliknite [Uninstall/Change].



5 Kliknite [Continue].



6 Kliknite [Yes].

Kad se upravljački program pisača deinstalira, otvara se sljedeći dijaloški okvir.



7 Kliknite [Yes].

Računalo se ponovno pokreće.

Time je deinstalacija upravljačkog programa pisača dovršena.

Instalacija upravljačkog programa pisača u sustavu Windows XP

Prije instalacije

O nadogradnjama verzije

Ako nadograđujete upravljački program pisača, uklonite prethodni upravljački program pisača prije instalacije.


Pojedinosti o postupku uklanjanja upravljačkog programa pisača potražite u odjeljku »Deinstalacija upravljačkog programa pisača u sustavu Windows XP« u ovom vodiču.

Ako instalacija ne uspije ili se otkáže, ponovno pokrenite računalo prije ponovnog pokušaja instalacije.

Napomena

Svakako ponovno pokrenite računalo nakon instalacije i deinstalacije upravljačkog programa pisača. Ako ponovno ne pokrenete računalo, to može rezultirati nestabilnim radom.

USB 2.0 veza

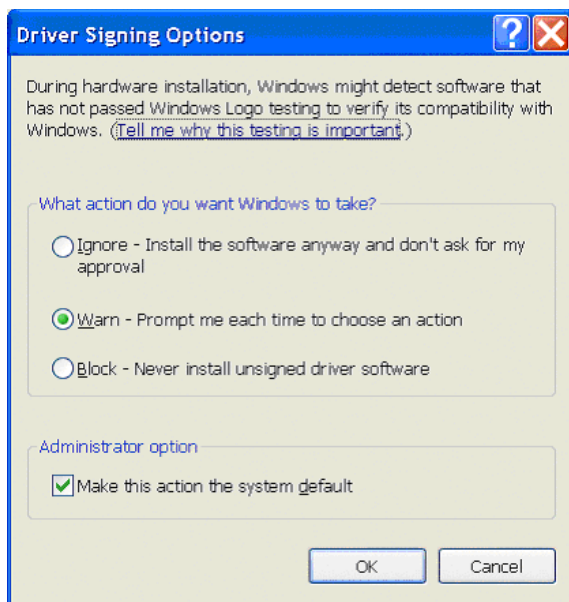
Pisač je kompatibilan sa standardom USB 2.0. No, ako vaše računalo ili USB koncentrator nisu kompatibilni sa standardom USB 2.0, kad povežete pisač pojavljuje se sljedeća poruka. Kliknite  da biste zatvorili poruku.



O mogućnostima potpisivanja upravljačkog programa

Trenutačni upravljački program pisača nije prošao testiranje za Windows Logotip, stoga se pri instalaciji upravljačkog programa može prikazati poruka o pogrešci koja vas sprječava u instalaciji upravljačkog programa.

U dijaloškom okviru [Driver Signing Options] odaberite [Ignore] ili [Warn] u grupnom okviru [What action do you want Windows to take?]. Ako odaberete [Block], ne možete instalirati upravljački program pisača.



Otvorite dijaloški okvir [Driver Signing Options] kako slijedi:

- ① U izborniku [Start] kliknite [Control Panel].
- ② Dvapot kliknite [System].
Otvara se dijaloški okvir [System Properties].
- ③ Kliknite karticu [Hardware].
- ④ Kliknite gumb [Driver Signing].

Sva objašnjenja u ovom vodiču podrazumijevaju da je u ovom dijaloškom okviru odabrana postavka [Warn].

Instalacija u sustavu Windows XP

- 1** Povežite pisač (samo jedan) za koji želite instalirati upravljački program na računalo.
- 2** Uključite povezani pisač.
- 3** Uključite računalo, a zatim se prijavite kao administrator sustava ili član grupe administratora.

Otvara se dijaloški okvir [Found New Hardware Wizard].



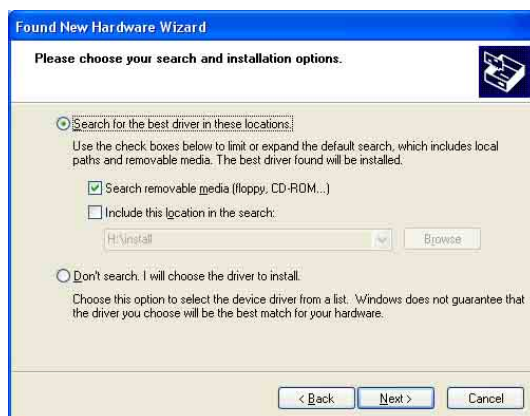
- Ako se otvori isti dijaloški okvir [Found New Hardware Wizard] kao u 3. koraku, prijedite na 4. korak.
- Ako se otvori dijaloški okvir [Found New Hardware Wizard] koji nije isti kao u 3. koraku, prijedite na 5. korak.
- Ako se dijaloški okvir [Found New Hardware Wizard] ne otvori, provedite sljedeće radnje dok je pisač koji se instalira još uključen i povezan s računalom. (Svi drugi USB pisači ili prethodno instalirani pisači u tom trenutku ne smiju biti povezani.)
 - ① U izborniku [Start] kliknite [Control Panel].
 - ② Dvapot kliknite [System].
Otvara se dijaloški okvir [System Properties].
 - ③ Kliknite karticu [Hardware].
 - ④ Kliknite gumb [Device Manager].
Otvara se prozor [Device Manager].
 - ⑤ Kliknite [+] s lijeve strane odjeljka [Universal Serial Bus controllers].
 - ⑥ Desnom tipkom miša kliknite [USB Printing support] i otvorite [Properties].
Potvrdite da je naziv modela pisača koji je trenutačno povezan odabran za [Location], a zatim odaberite [Uninstall] s izbornika [Action].
 - ⑦ Ponovno pokrenite računalo.
Kad se Windows XP pokrene, otvara se dijaloški okvir [Found New Hardware Wizard].

- 4** Kliknite [No, not this time], a zatim [Next].



- 5 Odaberite [Install from a list or specific location (Advanced)], a zatim kliknite gumb [Next].

Otvara se sljedeći zaslon.



- 6 Navedite lokaciju instalacijske datoteke upravljačkog programa pisača. Postupak se razlikuje ovisno o tome upotrebljavate li isporučeni CD-ROM ili ne (ako ste preuzeli upravljački program na mreži).

Postupak s isporučenim CD-ROM-om

Odaberite [Search for the best driver in these locations] i [Search removable media (floppy, CD-ROM...)], a zatim umetnite isporučeni CD-ROM u CD-ROM pogon.

Postupak bez isporučenog CD-ROM-a

Odaberite [Search for the best driver in these locations] i [Include this location in the search], a zatim kliknite [Browse] da biste otvorili dijaloški okvir [Browse For Folder]. Navedite mapu u koju je instalacijska datoteka izdvojena, a zatim kliknite [OK] da biste zatvorili dijaloški okvir [Browse For Folder].

- 7 Kliknite gumb [Next].

Otvara se sljedeći dijaloški okvir.



- 8 Kliknite gumb [Continue Anyway].

Kad se datoteke kopiraju, otvara se sljedeći zaslon.



- 9 Kliknite gumb [Finish].

Time se dovršava instalacija upravljačkog programa pisača u sustavu Windows XP.

- 10 Ponovno pokrenite računalo.

Deinstalacija upravljačkog programa pisača u sustavu Windows XP

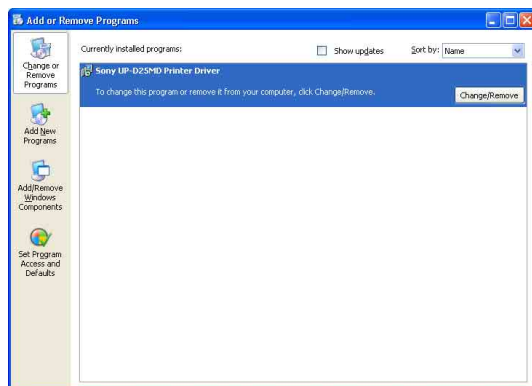
Ovaj odjeljak objašnjava kako ukloniti upravljački program pisača.

Napomena

Pri pokretanju postupka deinstalacije pisač ne smije biti povezan s računalom. Ako se otvori dijaloški okvir [Found New Hardware Wizard], iskopčajte kabel koji povezuje računalo i pisač, kliknite [Cancel] na svim zaslonima da biste zatvorili dijaloški okvir, a zatim ponovno pokrenite postupak deinstalacije.

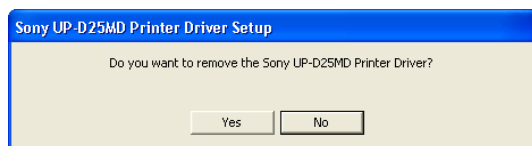
- 1 Isključite pisač i iskopčajte kabel koji povezuje računalo i printer.

- 2 Uključite računalno te se prijavite kao administrator sustava ili član grupe administratora.
- 3 Kliknite [Start], odaberite [Control Panel], a zatim odaberite [Add or Remove Programs].



- 4 Odaberite upravljački program pisača na popisu [Currently installed programs], a zatim kliknite [Change/Remove].

Otvora se sljedeći zaslon.



- 5 Kliknite [Yes].

Kad se upravljački program pisača deinstalira, otvara se sljedeći dijaloški okvir.



- 6 Kliknite [Yes].

Računalno se ponovno pokreće.

Time je deinstalacija upravljačkog programa pisača dovršena.

Instalacija upravljačkog programa pisača u sustavu Windows 2000

Prije instalacije

O nadogradnjama verzije

Ako nadograđujete upravljački program pisača, uklonite prethodni upravljački program pisača prije instalacije.

Pojedinosti o postupku uklanjanja upravljačkog programa pisača potražite u odjeljku »Deinstalacija upravljačkog programa pisača u sustavu Windows 2000« u ovom vodiču.

Ako instalacija ne uspije ili se otkáže, ponovno pokrenite računalno prije ponovnog pokušaja instalacije.

Napomena

Svakako ponovno pokrenite računalno nakon instalacije i deinstalacije upravljačkog programa pisača. Ako ponovno ne pokrenete računalno, to može rezultirati nestabilnim radom.

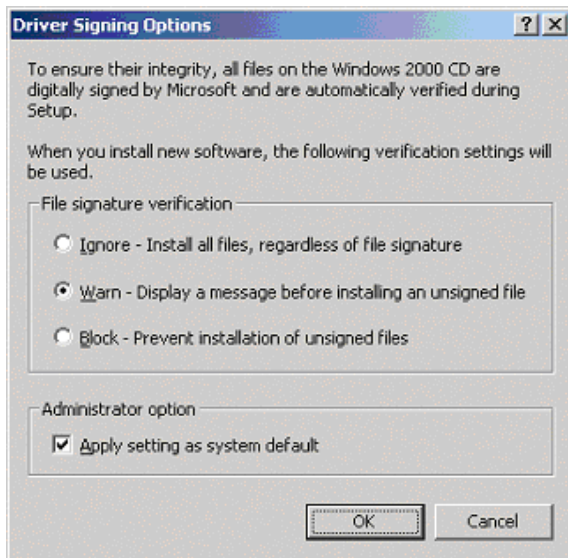
O mogućnostima potpisivanja upravljačkog programa

Upravljački program pisača nije prošao testiranje za Windows Logotip, stoga instalacija, ako se pri instalaciji prikaže poruka o pogrešci, možda neće biti moguća.

Svakako odaberite [Ignore] ili [Warn] u odjeljku [File signature verification] u dijaloškom okviru [Driver Signing Options]. Upravljački program pisača ne možete instalirati ako odaberete [Block].

Otvorite dijaloški okvir [Driver Signing Options] kako slijedi:

- ① U izborniku [Start] pokažite na [Settings], a zatim kliknite [Control Panel].
- ② Dvaput kliknite gumb [System].
Otvora se dijaloški okvir [System Properties].
- ③ Kliknite karticu [Hardware].
- ④ Kliknite gumb [Driver Signing].



Sva objašnjenja u ovom vodiču podrazumijevaju da je u ovom dijaloškom okviru odabrana postavka [Warn].

Instalacija u sustavu Windows 2000

- 1 Povežite pisač (samo jedan) za koji želite instalirati upravljački program na računalo.
- 2 Uključite povezani pisač.
- 3 Uključite računalo, a zatim se prijavite kao administrator sustava ili član grupe administratora.

Kad se pokrene Windows 2000, otvara se dijaloški okvir [Found New Hardware Wizard].



Ako se dijaloški okvir [Found New Hardware Wizard] ne otvori

Provedite sljedeće radnje dok je pisač koji će se instalirati još uključen i povezan s računalom. (Svi drugi USB pisači ili prethodno instalirani pisači u tom trenutku ne smiju biti povezani.)

- ① U izborniku [Start] pokažite na [Settings], a zatim kliknite [Control Panel].
- ② Dvaput kliknite [System].
Otvara se dijaloški okvir [System Properties].
- ③ Kliknite karticu [Hardware].
- ④ Kliknite gumb [Device Manager].
Otvara se prozor [Device Manager].
- ⑤ Kliknite [+] s lijeve strane odjeljka [Universal Serial Bus controllers].
- ⑥ Desnom tipkom miša kliknite [USB Printing support] i otvorite [Properties]. Potvrdite da je naziv modela pisača koji je trenutno povezan odabran za [Location], a zatim odaberite [Uninstall] s izbornika [Action].
- ⑦ Ponovno pokrenite računalo.
Kad se Windows 2000 pokrene, otvara se dijaloški okvir [Found New Hardware Wizard].

4 Kliknite gumb [Next].

Otvara se sljedeći zaslon.



5 Odaberite [Search for a suitable driver for my device (recommended)], a zatim kliknite gumb [Next].

Otvara se sljedeći zaslon.



Postupak s isporučenim CD-ROM-om

- 6 Umetnite dobiveni CD-ROM u CD-ROM pogon.
- 7 Odaberite potvrdni okvir [CD-ROM drives], a zatim kliknite gumb [Next].

Otvara se sljedeći zaslon.



- 8 Kliknite gumb [Next].



Ako se otvori dijaloški okvir [Digital Signature Not Found], kliknite gumb [Yes].

Kad se datoteke kopiraju, zaslon se mijenja kako slijedi.



- 9 Kliknite gumb [Finish].

Time se dovršava instalacija upravljačkog programa pisača u sustavu Windows 2000.

- 10 Ponovno pokrenite računalo.

Postupak bez isporučenog CD-ROM-a

- 6 Odaberite [Specify a location], a zatim kliknite gumb [Next].

Zaslon se mijenja kako slijedi.



- 7 Kliknite gumb [Browse] da biste otvorili dijaloški okvir [Locate File]. Navedite mapu u koju je instalacijska datoteka izdvojena, a zatim kliknite gumb [Open] da biste zatvorili dijaloški okvir [Locate File].

- 8 Kliknite gumb [OK].

Zaslon se mijenja kako slijedi.



- 9 Kliknite gumb [Next].



Ako se otvori dijaloški okvir [Digital Signature Not Found], kliknite gumb [Yes].

Kad se datoteke kopiraju, zaslon se mijenja kako slijedi.



10 Kliknite gumb [Finish].

Time se dovršava instalacija upravljačkog programa pisača u sustavu Windows 2000.

11 Ponovno pokrenite računalo.

Napomena

Ako ste odabrali [Cancel] u 7. koraku ili [No] u 8. koraku, moguće je da se tijekom sljedeće instalacije dijaloški okvir [Found New Hardware Wizard] ne otvori. U tom slučaju provedite postupak opisan u odjeljku »Ako se dijaloški okvir [Found New Hardware Wizard] ne otvori« u 3. koraku.

Deinstalacija upravljačkog programa pisača u sustavu Windows 2000

Ovaj odjeljak objašnjava kako ukloniti upravljački program pisača.

Napomena

Pri pokretanju postupka deinstalacije pisač ne smije biti povezan s računalom. Ako se otvori dijaloški okvir [Found New Hardware Wizard], iskopčajte kabel koji povezuje računalo i pisač, kliknite [Cancel] na svim zaslonima da biste zatvorili dijaloški okvir, a zatim ponovno pokrenite postupak deinstalacije.

- 1 Isključite pisač i iskopčajte kabel koji povezuje računalo i printer.
- 2 Uključite računalo te se prijavite kao administrator sustava ili član grupe administratora.
- 3 Kliknite [Start], pokažite na [Settings], a zatim kliknite [Control Panel]. Zatim dvaput kliknite [Add/Remove Programs].



- 4 Odaberite upravljački program pisača na popisu [Currently installed programs], a zatim kliknite [Change/Remove].

Otvora se sljedeći dijaloški okvir.



5 Kliknite [Yes].

Kad se upravljački program pisača deinstalira, otvara se sljedeći dijaloški okvir.



6 Kliknite [Yes].

Računalo se ponovno pokreće.

Time je deinstalacija upravljačkog programa pisača dovršena.