

Printer Driver

Installationsanleitung

In dieser Anleitung wird die Installation des Druckertreibers unter Windows 7, Windows Vista, Windows XP und Windows 2000 beschrieben.

Vor Verwendung der Software

Lesen Sie vor Verwendung des Druckertreibers unbedingt die „Readme“-Datei.

Inhaltsverzeichnis

Voraussetzungen für die Betriebsumgebung	3
Informationen über dieses Dokument	3
Installation des Druckertreibers unter	
Windows 7	4
Vor der Installation	4
Installation unter Windows 7	4
Deinstallation des Druckertreibers unter	
Windows 7	7
Installation des Druckertreibers unter	
Windows Vista	8
Vor der Installation	8
Installation unter Windows Vista	8
Deinstallation des Druckertreibers unter	
Windows Vista	11
Installation des Druckertreibers unter	
Windows XP	12
Vor der Installation	12
Installation unter Windows XP	12
Deinstallation des Druckertreibers unter	
Windows XP	14
Installation des Druckertreibers unter	
Windows 2000	15
Vor der Installation	15
Installation unter Windows 2000	15
Deinstallation des Druckertreibers unter	
Windows 2000	18

Microsoft und Windows sind eingetragene
Markenzeichen der Microsoft Corporation.
Bei anderen in dieser Anleitung genannten Firmen- und
Produktnamen handelt es sich ebenfalls um Marken und
eingetragene Marken.

Voraussetzungen für die Betriebsumgebung

Damit der Druckertreiber auf Ihrem Computer verwendet werden kann, muss eines der folgenden Betriebssysteme installiert sein:

- Computer, auf denen Microsoft Windows 7 ausgeführt werden kann
- Computer, auf denen Microsoft Windows Vista ausgeführt werden kann
- Computer, auf denen Microsoft Windows XP Professional/Home Edition ausgeführt werden kann (64-Bit-Version wird nicht unterstützt)
- Computer, auf denen Microsoft Windows 2000 Professional ausgeführt werden kann

Informationen zu USB 2.0

- Der Drucker entspricht den Spezifikationen von USB 2.0.
- USB 2.0 ist vollständig zu USB 1.1 rückwärtskompatibel.
- USB 2.0 unterstützt die Transferraten Full Speed (niedriger) und Hi-Speed.
- In einer USB 1.1-Umgebung werden Anschluss und Betrieb mit Full Speed unterstützt. Für die Nutzung von Hi-Speed-USB müssen folgende Voraussetzungen erfüllt sein:
 - Computer
Der Computer muss Hi-Speed-USB unterstützen, d. h. USB 2.0-konform sein^{*}
 - Betriebssystem
Windows 7, Windows Vista, Windows XP Professional/Home Edition oder Windows 2000 Professional
 - USB 2.0-Treiber
Ein von der Microsoft Corporation entwickelter USB 2.0-Gerätetreiber (mit anderen USB 2.0-Treibern kann der Betrieb nicht garantiert werden.)
 - Ein für USB 2.0 zertifiziertes Kabel

^{*} Die Kompatibilität mit allen USB 2.0-Geräten, USB 2.0-Erweiterungskarten oder anderen Erweiterungskarten kann nicht garantiert werden.

Hinweis

Nach dem Anschließen und Einschalten des Druckers ist sicherzustellen, dass der Computer nicht in den Ruhe-, Bereitschafts- oder Stromsparmodus wechselt. Ansonsten kann ein einwandfreier Betrieb nicht gewährleistet werden.

Informationen über dieses Dokument

Bei der Erläuterung der Systemsteuerungsvorgänge wird auf Windows XP oder Windows Vista mit klassischer Ansicht Bezug genommen. So wechseln Sie zur klassischen Ansicht: Klicken Sie auf [Start] und dann auf [Control Panel], und klicken Sie unter den auf der linken Seite angezeigten „Control Panel Properties“ auf [Switch to Classic View].

Bei den in dieser Anleitung dargestellten Bildschirmmeldungen wird davon ausgegangen, dass der UP-D25MD angeschlossen ist. Wenn Sie ein anderes Druckermodell verwenden, ist „UP-D25MD“ in den erwähnten Bildschirmmeldungen durch die Bezeichnung Ihres Druckermodells zu ersetzen.

Diese Anleitung erläutert, wie der Druckertreiber auf Computern installiert und deinstalliert wird, auf denen die folgenden Betriebssysteme laufen: Microsoft Windows 7, Windows Vista, Windows XP und Windows 2000. Befolgen Sie die Anweisungen für Ihr Betriebssystem.

Installation des Druckertreibers unter Windows 7

Vor der Installation

Hinweis

Schließen Sie den Drucker erst an den Computer an, nachdem der Druckertreiber installiert wurde, andernfalls wird der Drucker möglicherweise nicht vom Computer erkannt.


Hinweise zu Versionsaktualisierungen

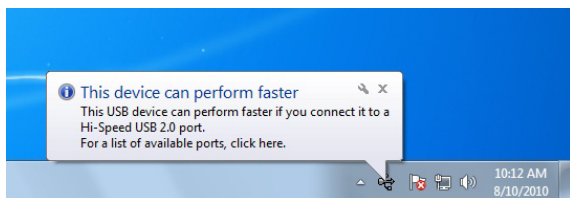
Falls Sie einen Druckertreiber aktualisieren wollen, entfernen Sie den installierten Treiber, bevor Sie den neuen installieren.

Einzelheiten zum Entfernen des Druckertreibers finden Sie im Abschnitt „Deinstallation des Druckertreibers unter Windows 7“ in dieser Anleitung.

Wird die Installation abgebrochen oder schlägt sie fehl, dann starten Sie den Computer vor der erneuten Installation neu.

USB 2.0-Anschluss

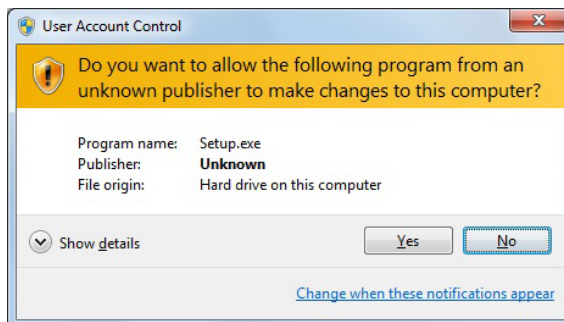
Der Drucker entspricht den Spezifikationen von USB 2.0. Sollten der Computer oder der USB-Hub nicht USB 2.0-konform sein, wird beim Anschließen des Druckers folgende Meldung angezeigt. Klicken Sie auf , um die Meldung zu schließen.



Installation unter Windows 7

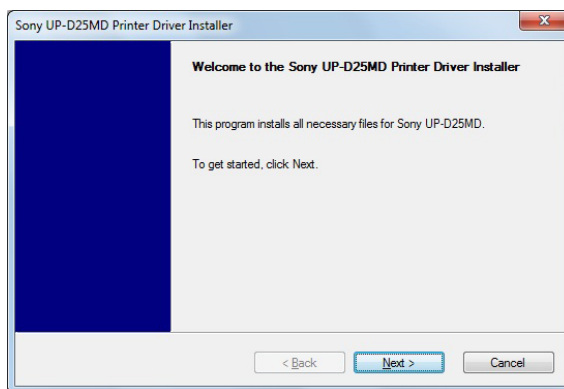
- 1 Schalten Sie den Computer ein, und melden Sie sich als Benutzer mit Administratorrechten an.
- 2 Führen Sie die Datei „Setup.exe“ aus, die sich im Ordner „PrinterDriver\Win7“ auf der mitgelieferten CD-ROM befindet (oder von der Sony-Website heruntergeladen wurde).

Das Dialogfeld [User Account Control] wird angezeigt.



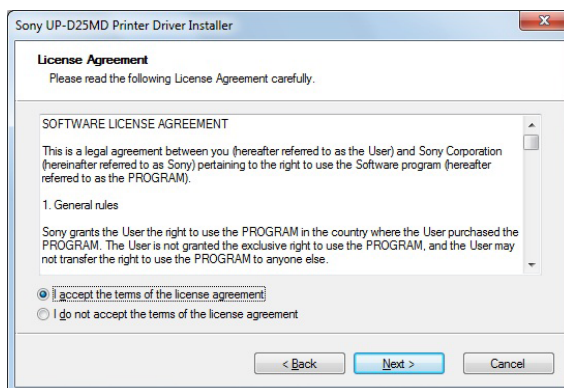
- 3 Klicken Sie auf [Yes].

Das nachfolgend abgebildete Dialogfenster wird angezeigt.



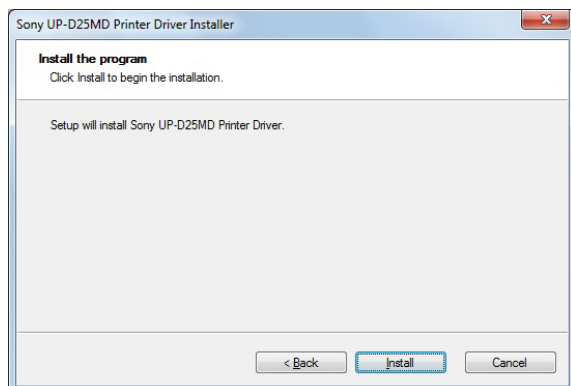
- 4 Klicken Sie auf [Next].

Der Endbenutzer-Lizenzvertrag wird eingeblendet.



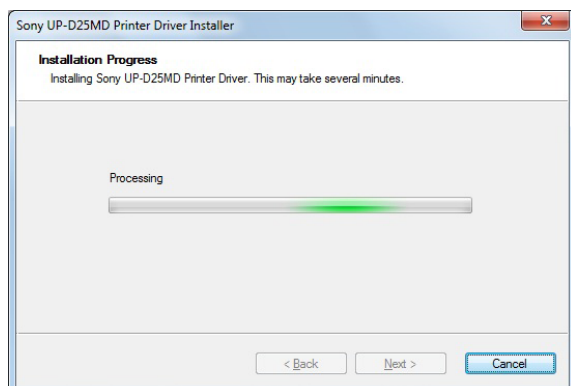
- 5 Wählen Sie die Option [I accept the terms of the license agreement] aus, und klicken Sie dann auf [Next].

Das nachfolgend abgebildete Dialogfenster wird angezeigt.

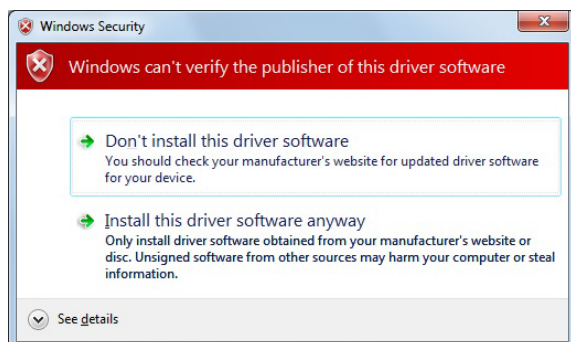


- 6 Klicken Sie auf [Install].

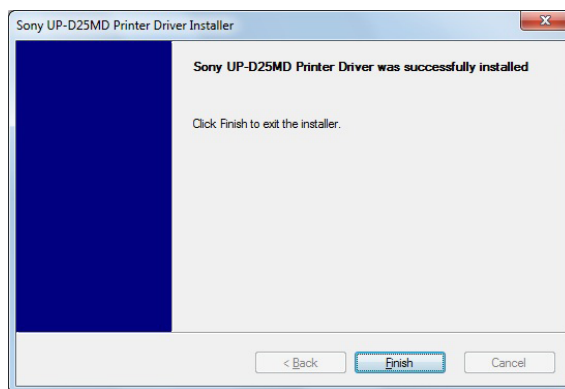
Die Installation wird gestartet. Der Status der Installation wird während der Installation im Dialogfenster angezeigt.



Wenn das nachfolgend abgebildete Dialogfenster während der Installation angezeigt wird, klicken Sie auf [Install this driver software anyway].



Wenn die Installation beendet ist, wird das nachfolgend abgebildete Dialogfenster angezeigt.



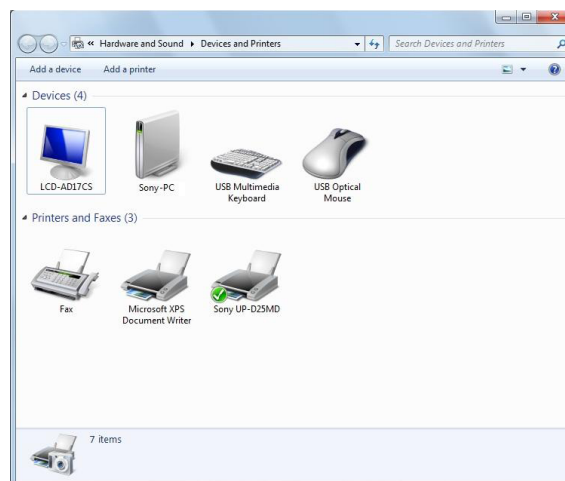
- 7 Klicken Sie auf [Finish].

- 8 Schließen Sie den Drucker an den Computer an.

Damit ist die Installation des Druckertreibers abgeschlossen.

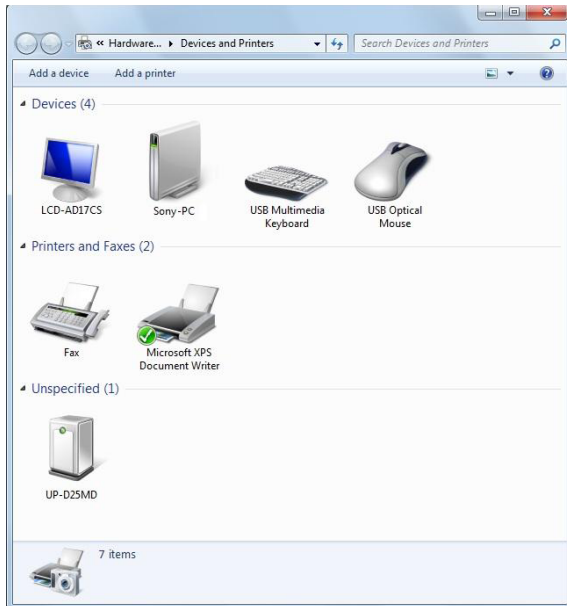
Sie können auf [Start] klicken, [Control Panel] und dann [View devices and printers] auswählen, um zu prüfen, ob der Drucker vom Computer erkannt wird.

Wenn der Drucker vom Computer erkannt wird, sollte ein Druckersymbol unter [Printers and Faxes] angezeigt werden (siehe folgende Abbildung).



Wenn der Computer den Drucker nicht erkennt

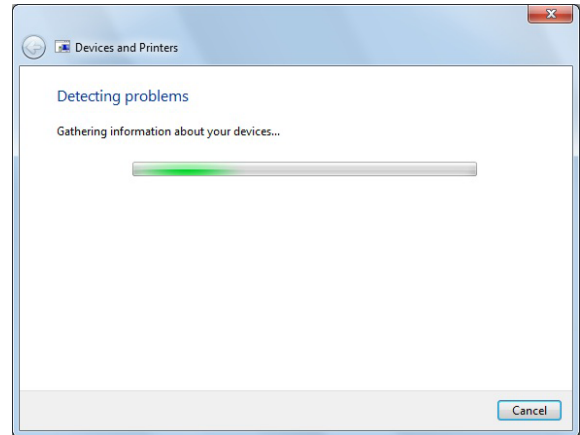
Wenn Sie den Drucker vor dem Installieren des Druckertreibers an den Computer anschließen, wird der Drucker möglicherweise nicht unter [Printers and Faxes], sondern unter [Unspecified] angezeigt. In diesem Fall wird der Drucker vom Computer nicht erkannt und kann nicht verwendet werden.



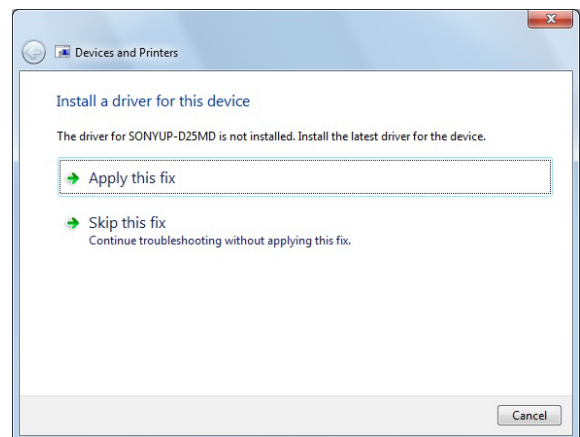
Aktualisieren Sie in diesem Fall den Druckertreiber wie folgt:

- 1 Ziehen Sie das Verbindungskabel zwischen Drucker und Computer heraus.
- 2 Wenn Sie den Druckertreiber noch nicht installiert haben, führen Sie die unter „Installation unter Windows 7“ beschriebenen Schritte jetzt aus.
- 3 Schließen Sie den Drucker an den Computer an.
- 4 Klicken Sie auf [Start], und wählen Sie dann [Control Panel] und [View devices and printers] aus.
- 5 Klicken Sie mit der rechten Maustaste unter [Unspecified] auf das Symbol für den UP-D25MD, und wählen Sie dann [Troubleshoot] aus.

Das nachfolgend abgebildete Dialogfenster wird angezeigt.

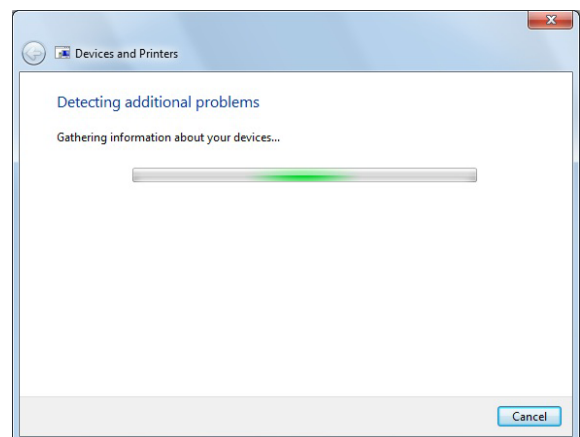


Nach wenigen Sekunden wird das nachfolgend abgebildete Fenster angezeigt.

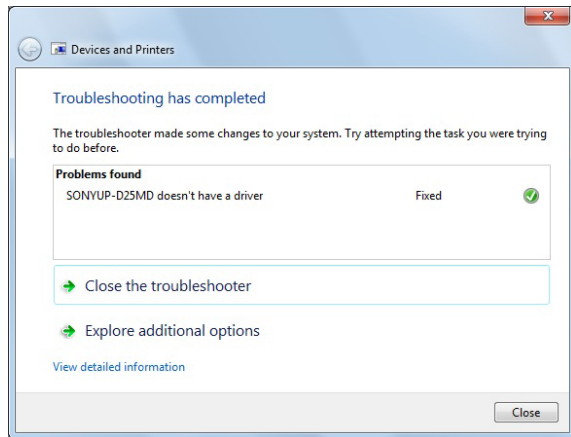


- 6 Klicken Sie auf [Apply this fix].

Das nachfolgend abgebildete Dialogfenster wird angezeigt.



Nach wenigen Sekunden wird das nachfolgend abgebildete Fenster angezeigt.



- 7** Klicken Sie auf [Close].

Damit ist die Aktualisierung des Druckertreibers abgeschlossen.

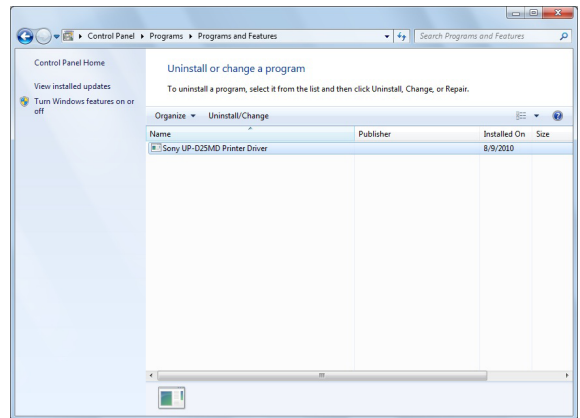
Deinstallation des Druckertreibers unter Windows 7

Hinweis

Trennen Sie den Drucker vom Computer, ehe Sie mit der Deinstallation beginnen. Wenn das Dialogfeld [Found New Hardware] angezeigt wird, ziehen Sie die Kabelverbindung zwischen Drucker und Computer heraus, klicken auf [Cancel] und schließen das Dialogfenster. Starten Sie dann die Deinstallation.

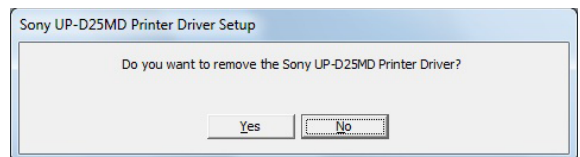
- 1** Schalten Sie den Drucker aus, und ziehen Sie die Kabelverbindung zum Computer heraus.
- 2** Schalten Sie den Computer ein, und melden Sie sich als Benutzer mit Administratorrechten an.

- 3** Klicken Sie auf [Start], und wählen Sie [Control Panel] und dann [Uninstall a program] aus.



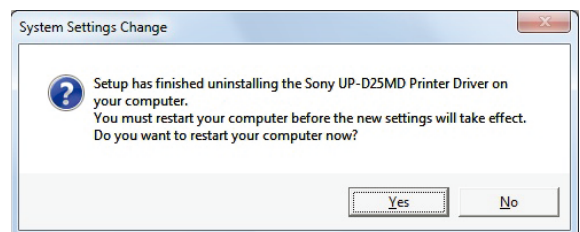
- 4** Wählen Sie den Druckertreiber aus der Liste [Uninstall or change a program] aus, und klicken Sie dann auf [Uninstall/Change].

Das nachfolgend abgebildete Dialogfenster wird angezeigt.



- 5** Klicken Sie auf [Yes].

Die Deinstallation wird gestartet. Wenn die Deinstallation beendet ist, wird das nachfolgend abgebildete Dialogfenster angezeigt.



- 6** Klicken Sie auf [Yes].

Der Computer wird neu gestartet.

Damit ist die Deinstallation des Druckertreibers abgeschlossen.

Installation des Druckertreibers unter Windows Vista

Vor der Installation

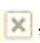
Informationen zur Aktualisierung auf neuere Versionen

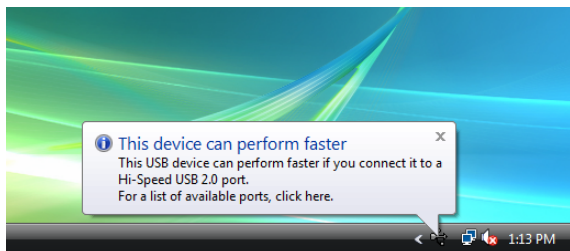
Wenn Sie den Druckertreiber auf eine neuere Version aktualisieren, muss er vor der Installation der neuen Version deinstalliert werden.

Das Verfahren zum Entfernen des Druckertreibers wird in dieser Anleitung unter „Deinstallation des Druckertreibers unter Windows Vista“ näher erläutert.

Sollte die Installation fehlschlagen oder abgebrochen werden, starten Sie den Computer vor einem neuen Installationsversuch neu.

USB 2.0-Anschluss

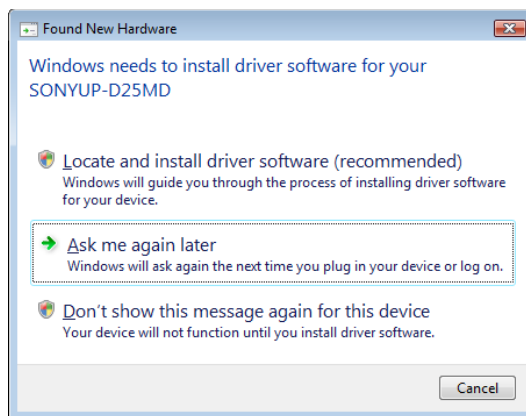
Der Drucker entspricht den Spezifikationen von USB 2.0. Sollten der Computer oder der USB-Hub nicht USB 2.0-konform sein, wird beim Anschließen des Druckers folgende Meldung angezeigt. Klicken Sie auf , um die Meldung zu schließen.



Installation unter Windows Vista

- 1 Schließen Sie den Drucker, für den Sie den Treiber installieren möchten, an den Computer an (es darf nur ein Drucker angeschlossen sein).
- 2 Schalten Sie den Drucker nach dem Anschließen ein.
- 3 Schalten Sie den Computer ein, und melden Sie sich als Systemadministrator oder Benutzer mit Administratorrechten an.

Das Dialogfeld [Found New Hardware] wird angezeigt.

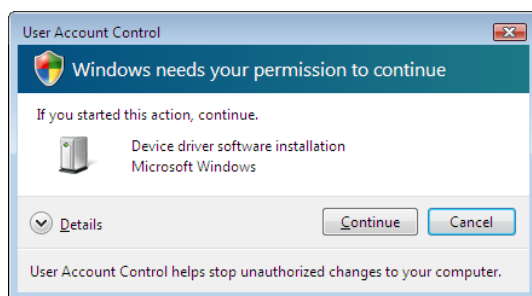


Wenn statt des Dialogfelds [Found New Hardware] die Meldung „Device driver software was not successfully installed“ angezeigt wird, trennen Sie das USB-Kabel, und schließen Sie es erneut an. Wird das Dialogfeld [Found New Hardware] immer noch nicht angezeigt, führen Sie die unten beschriebenen Schritte durch. Dabei muss der Drucker, für den der Treiber installiert werden soll, an den Computer angeschlossen und eingeschaltet sein. (Weitere USB-Drucker oder andere zuvor installierte Drucker dürfen zu diesem Zeitpunkt nicht angeschlossen sein.)

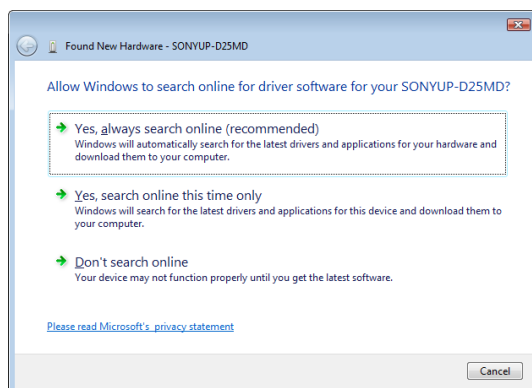
- ① Klicken Sie auf [Start], und wählen Sie den Eintrag [Control Panel].
- ② Doppelklicken Sie auf [System].
- ③ Klicken Sie auf [Device Manager].
Das Dialogfeld [User Account Control] wird angezeigt.
- ④ Klicken Sie auf [Continue].
Das Fenster [Device Manager] wird angezeigt.
- ⑤ Klicken Sie links neben [Universal Serial Bus controllers] auf [+].
- ⑥ Wählen Sie im Menü [Action] erst [USB Printing support] und dann [Uninstall].
- ⑦ Starten Sie den Computer neu.
Das Dialogfeld [Found New Hardware] wird angezeigt.

- 4 Klicken Sie auf [Locate and install driver software (recommended)].

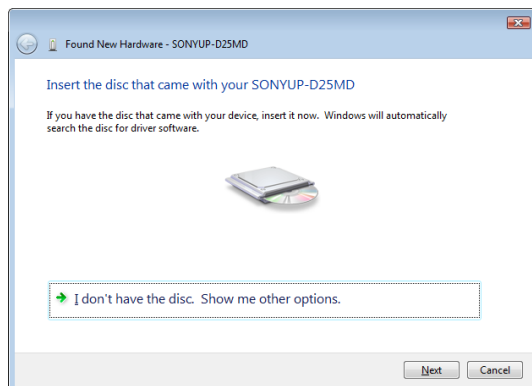
Das folgende Dialogfeld wird angezeigt.



- 5 Klicken Sie auf [Continue].
- 6 Wenn das folgende Dialogfeld angezeigt wird, klicken Sie auf [Don't search online].



Der Bildschirm ändert sich wie folgt.

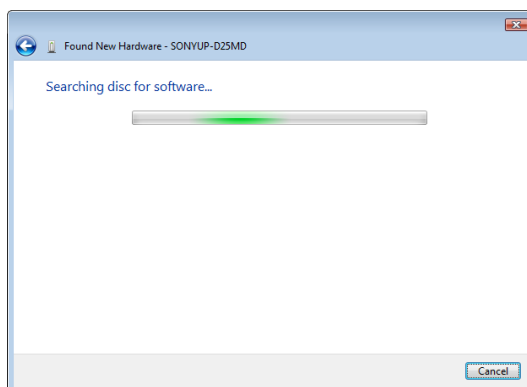


Ab hier unterscheidet sich das Verfahren je nachdem, ob die mitgelieferte CD-ROM verwendet wird oder ob der Treiber im Internet heruntergeladen wurde.

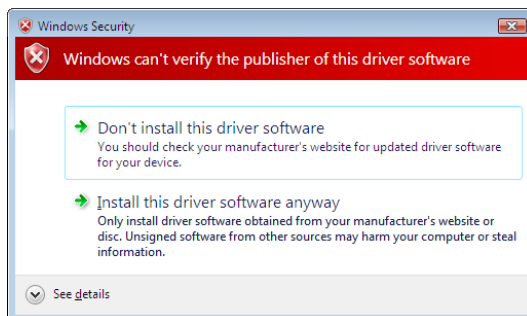
Anleitung für die Installation per CD-ROM

- 7 Legen Sie die mitgelieferte CD-ROM in das CD-ROM-Laufwerk ein.

Der Bildschirm ändert sich wie folgt.

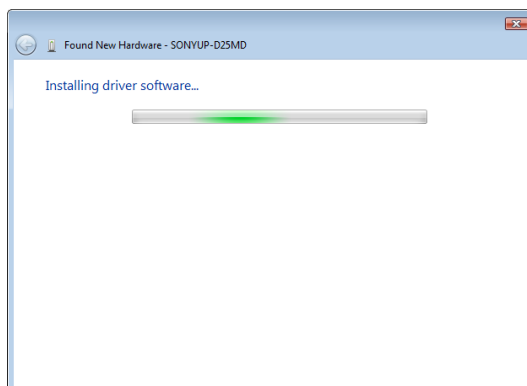


Sobald die Softwaresuche abgeschlossen ist, wird das folgende Dialogfeld angezeigt.

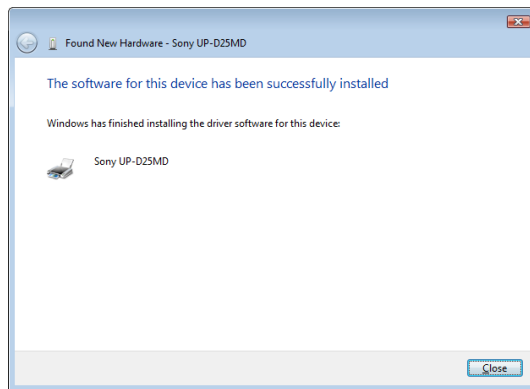


- 8 Klicken Sie auf [Install this driver software anyway].

Das Dialogfeld wird geschlossen, und das Dialogfeld [Found New Hardware] wird angezeigt.



Nach dem Kopieren der Dateien ändert sich der Bildschirm wie folgt.



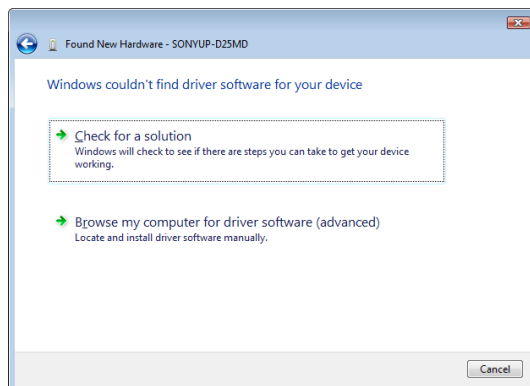
- 9 Klicken Sie auf [Close].

Die Installation des Druckertreibers ist hiermit abgeschlossen.

Anleitung für die Installation ohne CD-ROM

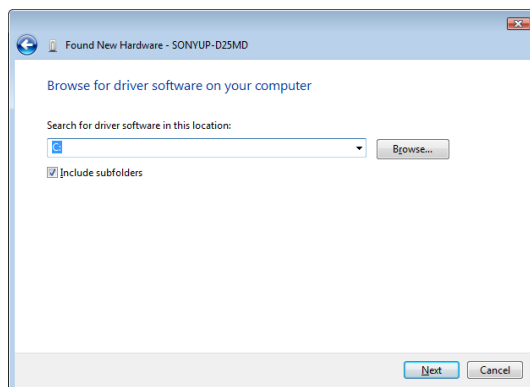
- 7 Klicken Sie auf [I don't have the disc. Show me other options].

Der Bildschirm ändert sich wie folgt.



- 8 Klicken Sie auf [Browse my computer for driver software (advanced)].

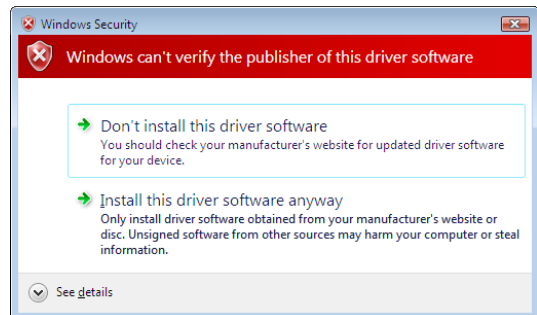
Der Bildschirm ändert sich wie folgt.



- 9 Klicken Sie auf [Browse], um das Dialogfeld [Browse For Folder] zu öffnen. Geben Sie den Ordner an, in dem die heruntergeladene Installationsdatei extrahiert wurde, und klicken Sie dann auf [OK], um das Dialogfeld [Browse For Folder] zu schließen.

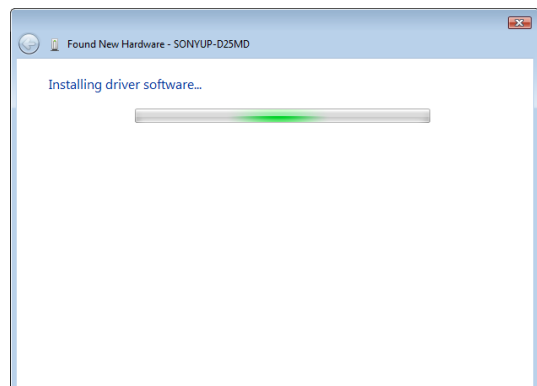
- 10 Klicken Sie auf [Next].

Das folgende Dialogfeld wird angezeigt.

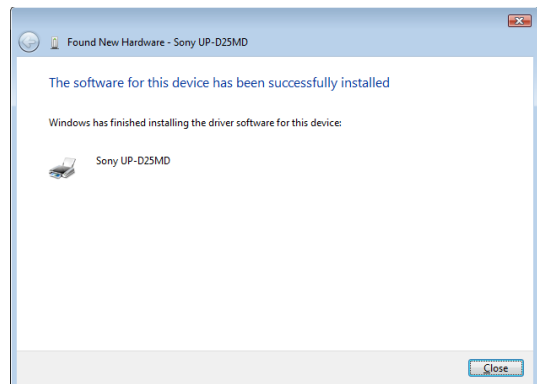


- 11 Klicken Sie auf [Install this driver software anyway].

Das Dialogfeld wird geschlossen, und das Dialogfeld [Found New Hardware] wird angezeigt.



Nach dem Kopieren der Dateien ändert sich der Bildschirm wie folgt.



12 Klicken Sie auf [Close].

Die Installation des Druckertreibers ist hiermit abgeschlossen.

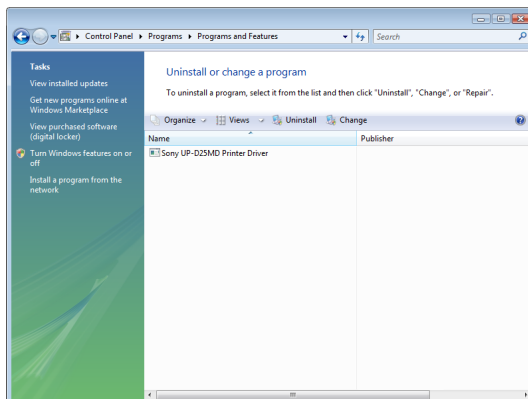
Deinstallation des Druckertreibers unter Windows Vista

In diesem Abschnitt erfahren Sie, wie Sie den Druckertreiber entfernen.

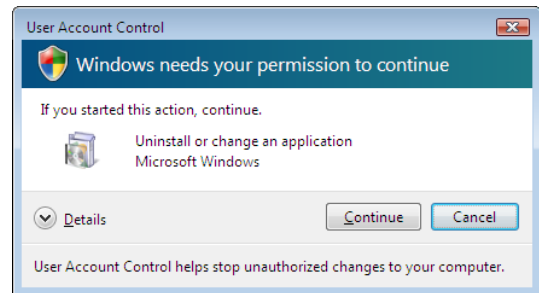
Hinweis

Wenn Sie den Deinstallationsvorgang starten, darf der Drucker nicht an den Computer angeschlossen sein. Wenn das Dialogfeld [Found New Hardware] angezeigt wird, trennen Sie das Kabel, über das der Drucker an den Computer angeschlossen ist, klicken Sie in allen Fenstern auf [Cancel], um das Dialogfeld zu schließen, und starten Sie den Deinstallationsvorgang von Neuem.

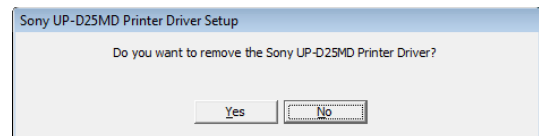
- 1 Schalten Sie den Drucker aus, und trennen Sie das Kabel, über das der Drucker an den Computer angeschlossen ist.
- 2 Schalten Sie den Computer ein, und melden Sie sich als Systemadministrator oder Benutzer mit Administratorrechten an.
- 3 Klicken Sie auf [Start], wählen Sie den Eintrag [Control Panel], und klicken Sie dann auf [Programs and Features].



- 4 Wählen Sie den Druckertreiber in der Liste [Uninstall or change a program] aus, und klicken Sie dann auf [Uninstall/Change].

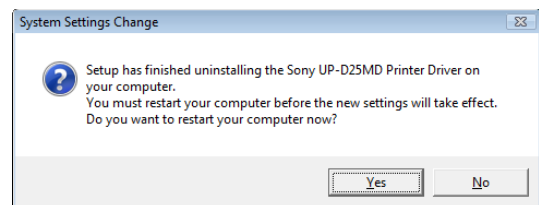


- 5 Klicken Sie auf [Continue].



- 6 Klicken Sie auf [Yes].

Nach der Deinstallation des Druckertreibers wird folgendes Dialogfeld angezeigt.



- 7 Klicken Sie auf [Yes].

Der Computer wird neu gestartet.

Die Deinstallation des Druckertreibers ist hiermit abgeschlossen.

Installation des Druckertreibers unter Windows XP

Vor der Installation

Informationen zur Aktualisierung auf neuere Versionen

Wenn Sie den Druckertreiber auf eine neuere Version aktualisieren, muss er vor der Installation der neuen Version deinstalliert werden.


Das Verfahren zum Entfernen des Druckertreibers wird in dieser Anleitung unter „Deinstallation des Druckertreibers unter Windows XP“ näher erläutert.

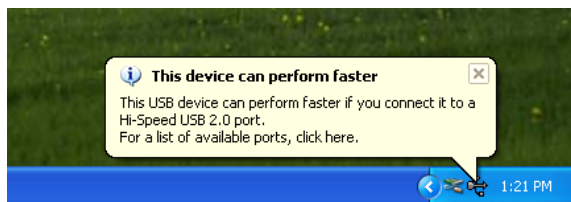
Sollte die Installation fehlschlagen oder abgebrochen werden, starten Sie den Computer vor einem neuen Installationsversuch neu.

Hinweis

Nach der Installation oder Deinstallation des Druckertreibers muss der Computer unbedingt neu gestartet werden. Ohne einen Neustart kann ein stabiler Betrieb nicht gewährleistet werden.

USB 2.0-Anschluss

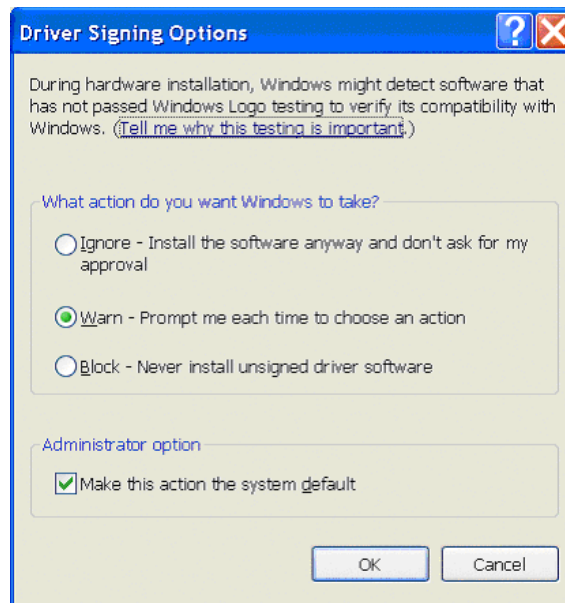
Der Drucker ist USB 2.0-konform. Sollten der Computer oder der USB-Hub nicht USB 2.0-konform sein, wird beim Anschließen des Druckers folgende Meldung angezeigt. Klicken Sie auf , um die Meldung zu schließen.



Informationen zu den Optionen bezüglich der Treibersignatur

Der aktuelle Treiber hat den Windows Logo-Test nicht bestanden. Wenn Sie den Treiber dennoch zu installieren versuchen, wird möglicherweise eine Fehlermeldung angezeigt, die Sie an der Installation hindert.

Wählen Sie im Dialogfeld [Driver Signing Options] unter [What action do you want Windows to take?] die Optionen [Ignore] oder [Warn]. Wenn Sie [Block] wählen, kann der Druckertreiber nicht installiert werden.



Öffnen Sie das Dialogfeld [Driver Signing Options] wie folgt:

- 1 Klicken Sie auf [Start] und dann auf [Control Panel].
- 2 Doppelklicken Sie auf [System]. Das Dialogfeld [System Properties] wird angezeigt.
- 3 Klicken Sie auf die Registerkarte [Hardware].
- 4 Klicken Sie auf die Schaltfläche [Driver Signing].

Bei sämtlichen Erläuterungen in dieser Anleitung wird davon ausgegangen, dass die Einstellung in diesem Dialogfeld [Warn] lautet.

Installation unter Windows XP

- 1 Schließen Sie den Drucker, für den Sie den Treiber installieren möchten, an den Computer an (es darf nur ein Drucker angeschlossen sein).
- 2 Schalten Sie den Drucker nach dem Anschließen ein.
- 3 Schalten Sie den Computer ein, und melden Sie sich dann als Systemadministrator oder Benutzer mit Administratorrechten an.

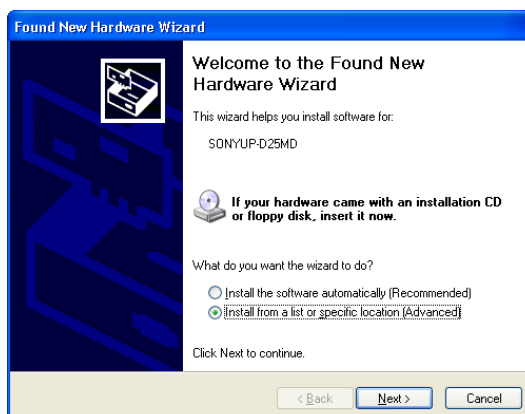
Das Dialogfeld [Found New Hardware Wizard] wird angezeigt.



- Wenn dasselbe Dialogfeld mit dem Titel [Found New Hardware Wizard] wie in Schritt 3 angezeigt wird, fahren Sie mit Schritt 4 fort.
- Wenn ein anderes Dialogfeld mit dem Titel [Found New Hardware Wizard] als in Schritt 3 angezeigt wird, fahren Sie mit Schritt 5 fort.
- Falls das Dialogfeld [Found New Hardware Wizard] nicht angezeigt wird, führen Sie die folgenden Schritte durch. Der zu installierende Drucker muss dabei weiterhin eingeschaltet bleiben und an den Computer angeschlossen sein. (Weitere USB-Drucker oder andere zuvor installierte Drucker dürfen zu diesem Zeitpunkt nicht angeschlossen sein.)

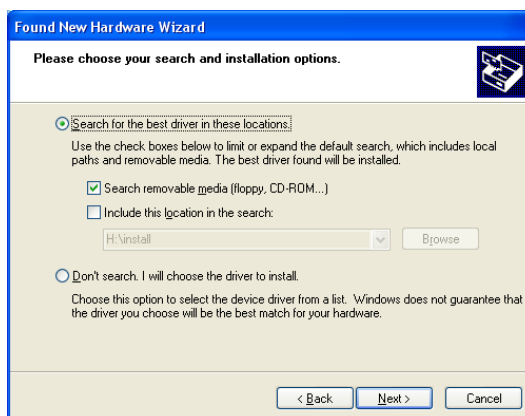
- ① Klicken Sie auf [Start] und dann auf [Control Panel].
- ② Doppelklicken Sie auf [System]. Das Dialogfeld [System Properties] wird angezeigt.
- ③ Klicken Sie auf die Registerkarte [Hardware].
- ④ Klicken Sie auf [Device Manager]. Das Fenster [Device Manager] wird geöffnet.
- ⑤ Klicken Sie links neben [Universal Serial Bus controllers] auf [+].
- ⑥ Klicken Sie mit der rechten Maustaste auf [USB Printing support], und öffnen Sie den Eintrag [Properties]. Bestätigen Sie, dass unter [Location] die Modellbezeichnung des derzeit angeschlossenen Druckers ausgewählt ist, und wählen Sie dann im Menü [Action] den Befehl [Uninstall].
- ⑦ Starten Sie den Computer neu. Nach dem Neustart von Windows XP wird das Dialogfeld [Found New Hardware Wizard] angezeigt.

- 4 Klicken Sie auf [No, not this time] und dann auf [Next].



- 5 Wählen Sie die Option [Install from a list or specific location (Advanced)], und klicken Sie dann auf [Next].

Es wird der folgende Bildschirm angezeigt.



- 6 Geben Sie den Pfad für die Installationsdatei des Druckertreibers an. Das Verfahren unterscheidet sich je nachdem, ob die mitgelieferte CD-ROM verwendet wird oder ob der Treiber im Internet heruntergeladen wurde.

Anleitung für die Installation per CD-ROM

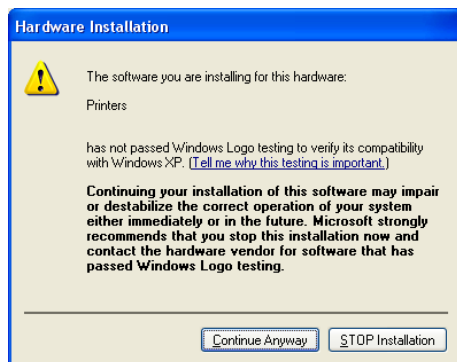
Klicken Sie auf [Search for the best driver in these locations] und [Search removable media (floppy, CD-ROM...)], und legen Sie dann die mitgelieferte CD-ROM in das CD-ROM-Laufwerk ein.

Anleitung für die Installation ohne CD-ROM

Wählen Sie die Optionen [Search for the best driver in these locations] und [Include this location in the search], und klicken Sie dann auf [Browse], um das Dialogfeld [Browse For Folder] zu öffnen. Geben Sie den Ordner an, in dem die heruntergeladene Installationsdatei extrahiert wurde, und klicken Sie dann auf [OK], um das Dialogfeld [Browse For Folder] zu schließen.

7 Klicken Sie auf [Next].

Das folgende Dialogfeld wird geöffnet.



8 Klicken Sie auf [Continue Anyway].

Nach dem Kopieren der Dateien wird der folgende Bildschirm geöffnet.



9 Klicken Sie auf [Finish].

Die Installation des Druckertreibers unter Windows XP ist hiermit abgeschlossen.

10 Starten Sie den Computer neu.

Deinstallation des Druckertreibers unter Windows XP

In diesem Abschnitt erfahren Sie, wie Sie den Druckertreiber entfernen.

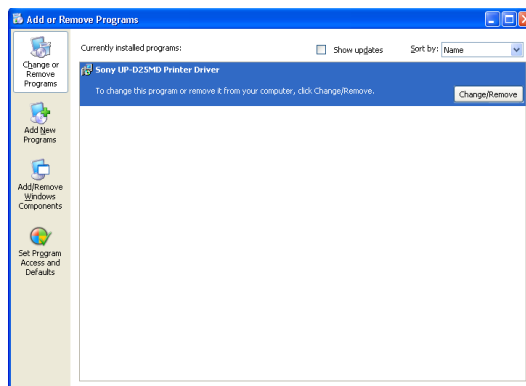
Hinweis

Wenn Sie den Deinstallationsvorgang starten, darf der Drucker nicht an den Computer angeschlossen sein. Falls das Dialogfeld [Found New Hardware Wizard] angezeigt wird, trennen Sie das Kabel, über das der Drucker an den Computer angeschlossen ist, klicken Sie in allen Fenstern auf [Cancel], um das Dialogfeld zu schließen, und starten Sie den Deinstallationsvorgang von Neuem.

1 Schalten Sie den Drucker aus, und trennen Sie das Kabel, über das der Drucker an den Computer angeschlossen ist.

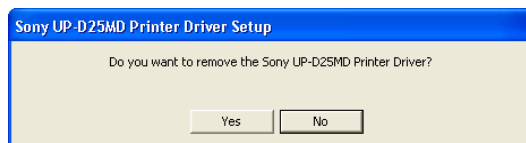
2 Schalten Sie den Computer ein, und melden Sie sich als Systemadministrator oder Benutzer mit Administratorrechten an.

3 Klicken Sie auf [Start], wählen Sie den Eintrag [Control Panel], und klicken Sie dann auf [Add or Remove Programs].



4 Wählen Sie den Druckertreiber in der Liste [Currently installed programs] aus, und klicken Sie dann auf [Change/Remove].

Es wird der folgende Bildschirm angezeigt.



5 Klicken Sie auf [Yes].

Nach der Deinstallation des Druckertreibers wird folgendes Dialogfeld angezeigt.



6 Klicken Sie auf [Yes].

Der Computer wird neu gestartet.

Die Deinstallation des Druckertreibers ist hiermit abgeschlossen.

Installation des Druckertreibers unter Windows 2000

Vor der Installation

Informationen zur Aktualisierung auf neuere Versionen

Wenn Sie den Druckertreiber auf eine neuere Version aktualisieren, muss er vor der Installation der neuen Version deinstalliert werden.

Das Verfahren zum Entfernen des Druckertreibers wird in dieser Anleitung unter „Deinstallation des Druckertreibers unter Windows 2000“ näher erläutert.

Sollte die Installation fehlschlagen oder abgebrochen werden, starten Sie den Computer vor einem neuen Installationsversuch neu.

Hinweis

Nach der Installation oder Deinstallation des Druckertreibers muss der Computer unbedingt neu gestartet werden. Ohne einen Neustart kann ein stabiler Betrieb nicht gewährleistet werden.

Informationen zu den Optionen bezüglich der Treibersignatur

Dieser Druckertreiber hat den Windows Logo-Test nicht bestanden. Wenn während der Installation eine Fehlermeldung angezeigt wird, kann die Installation möglicherweise nicht durchgeführt werden. Stellen Sie sicher, dass im Dialogfeld [Driver Signing Options] unter [File signature verification] die Option [Ignore] oder [Warn] ausgewählt ist. Wenn die Option [Block] gewählt ist, kann der Druckertreiber nicht installiert werden.

Öffnen Sie das Dialogfeld [Driver Signing Options] wie folgt:

- ① Klicken Sie auf [Start], halten Sie den Mauszeiger auf [Settings], und klicken Sie dann auf [Control Panel].
- ② Doppelklicken Sie auf die Schaltfläche [System]. Das Dialogfeld [System Properties] wird angezeigt.
- ③ Klicken Sie auf die Registerkarte [Hardware].
- ④ Klicken Sie auf die Schaltfläche [Driver Signing].

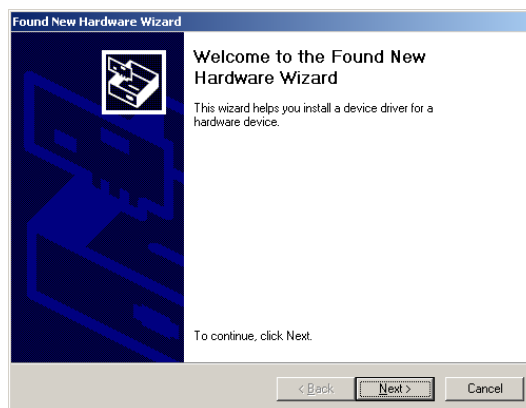


Bei sämtlichen Erläuterungen in dieser Anleitung wird davon ausgegangen, dass die Einstellung in diesem Dialogfeld [Warn] lautet.

Installation unter Windows 2000

- 1 Schließen Sie den Drucker, für den Sie den Treiber installieren möchten, an den Computer an (es darf nur ein Drucker angeschlossen sein).
- 2 Schalten Sie den Drucker nach dem Anschließen ein.
- 3 Schalten Sie den Computer ein, und melden Sie sich dann als Systemadministrator oder Benutzer mit Administratorrechten an.

Nach dem Neustart von Windows 2000 wird das Dialogfeld [Found New Hardware Wizard] angezeigt.



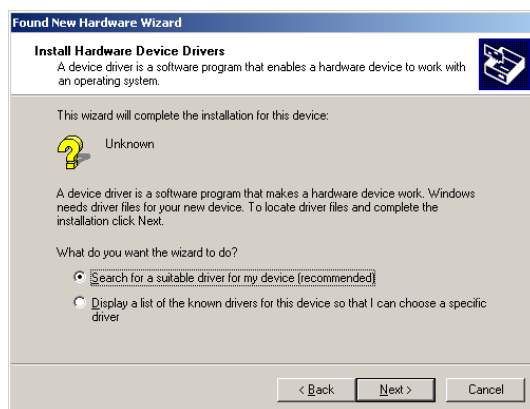
Vorgehensweise für den Fall, dass das Dialogfeld [Found New Hardware Wizard] nicht angezeigt wird

Führen Sie die nachfolgenden Vorgänge aus. Dabei muss der zu installierende Drucker weiterhin eingeschaltet und an den Computer angeschlossen sein. (Weitere USB-Drucker oder andere zuvor installierte Drucker dürfen zu diesem Zeitpunkt nicht angeschlossen sein.)

- 1 Klicken Sie auf [Start], halten Sie den Mauszeiger auf [Settings], und klicken Sie dann auf [Control Panel].
- 2 Doppelklicken Sie auf [System]. Das Dialogfeld [System Properties] wird angezeigt.
- 3 Klicken Sie auf die Registerkarte [Hardware].
- 4 Klicken Sie auf [Device Manager]. Das Fenster [Device Manager] wird geöffnet.
- 5 Klicken Sie links neben [Universal Serial Bus controllers] auf [+].
- 6 Klicken Sie mit der rechten Maustaste auf [USB Printing support], und öffnen Sie den Eintrag [Properties]. Bestätigen Sie, dass unter [Location] die Modellbezeichnung des derzeit angeschlossenen Druckers ausgewählt ist, und wählen Sie dann im Menü [Action] den Befehl [Uninstall].
- 7 Starten Sie den Computer neu. Nach dem Neustart von Windows 2000 wird das Dialogfeld [Found New Hardware Wizard] angezeigt.

4 Klicken Sie auf [Next].

Es wird der folgende Bildschirm angezeigt.



- 5 Klicken Sie auf [Search for a suitable driver for my device (recommended)] und dann auf [Next].

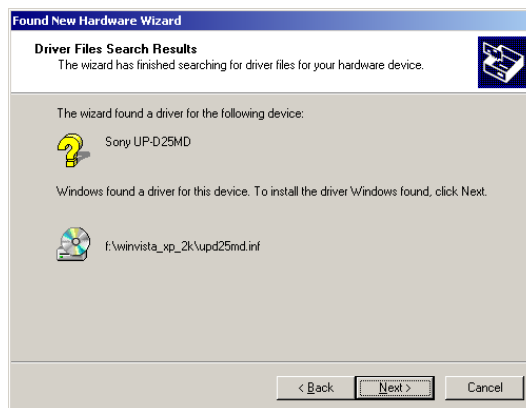
Es wird der folgende Bildschirm angezeigt.



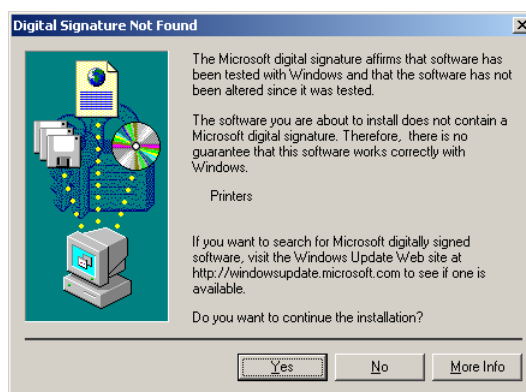
Anleitung für die Installation per CD-ROM

- 6 Legen Sie die mitgelieferte CD-ROM in das CD-ROM-Laufwerk ein.
- 7 Aktivieren Sie das Kontrollkästchen [CD-ROM drives], und klicken Sie dann auf [Next].

Es wird der folgende Bildschirm angezeigt.



- 8 Klicken Sie auf [Next].



Falls das Dialogfeld [Digital Signature Not Found] angezeigt wird, klicken Sie auf [Yes].

Nach dem Kopieren der Dateien ändert sich der Bildschirm wie folgt.



9 Klicken Sie auf [Finish].

Die Installation des Druckertreibers unter Windows 2000 ist hiermit abgeschlossen.

10 Starten Sie den Computer neu.

Anleitung für die Installation ohne CD-ROM

6 Wählen Sie die Option [Specify a location], und klicken Sie dann auf [Next].

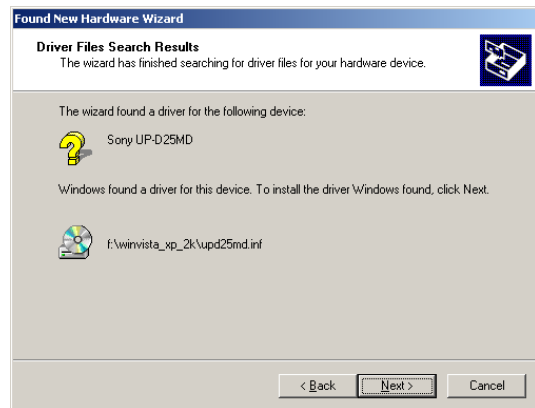
Der Bildschirm ändert sich wie folgt.



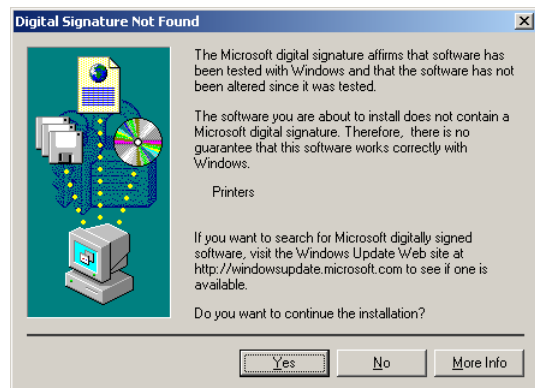
7 Klicken Sie auf [Browse], um das Dialogfeld [Locate File] zu öffnen. Geben Sie den Ordner an, in dem die heruntergeladene Installationsdatei extrahiert wurde, und klicken Sie dann auf [Open], um das Dialogfeld [Locate File] zu schließen.

8 Klicken Sie auf [OK].

Der Bildschirm ändert sich wie folgt.



9 Klicken Sie auf [Next].



Falls das Dialogfeld [Digital Signature Not Found] angezeigt wird, klicken Sie auf [Yes].

Nach dem Kopieren der Dateien ändert sich der Bildschirm wie folgt.



10 Klicken Sie auf [Finish].

Die Installation des Druckertreibers unter Windows 2000 ist hiermit abgeschlossen.

11 Starten Sie den Computer neu.

Hinweis

Wenn in Schritt 7 die Option [Cancel] oder in Schritt 8 die Option [No] gewählt wurde, wird das Dialogfeld [Found New Hardware Wizard] während der nächsten Installation möglicherweise nicht angezeigt. Führen Sie in diesem Fall das unter „Vorgehensweise für den Fall, dass das Dialogfeld [Found New Hardware Wizard] nicht angezeigt wird“ in Schritt 3 erläuterte Verfahren durch.

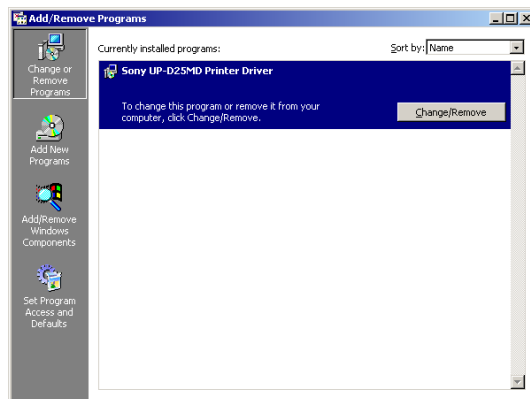
Deinstallation des Druckertreibers unter Windows 2000

In diesem Abschnitt erfahren Sie, wie Sie den Druckertreiber entfernen.

Hinweis

Wenn Sie den Deinstallationsvorgang starten, darf der Drucker nicht an den Computer angeschlossen sein. Falls das Dialogfeld [Found New Hardware Wizard] angezeigt wird, trennen Sie das Kabel, über das der Drucker an den Computer angeschlossen ist, klicken Sie in allen Fenstern auf [Cancel], um das Dialogfeld zu schließen, und starten Sie den Deinstallationsvorgang von Neuem.

- 1 Schalten Sie den Drucker aus, und trennen Sie das Kabel, über das der Drucker an den Computer angeschlossen ist.
- 2 Schalten Sie den Computer ein, und melden Sie sich als Systemadministrator oder Benutzer mit Administratorrechten an.
- 3 Klicken Sie auf [Start], halten Sie den Mauszeiger auf [Settings], und klicken Sie dann auf [Control Panel]. Doppelklicken Sie auf [Add/Remove Programs].



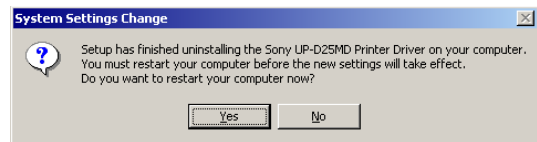
- 4 Wählen Sie den Druckertreiber in der Liste [Currently installed programs] aus, und klicken Sie dann auf [Change/Remove].

Das folgende Dialogfeld wird angezeigt.



- 5 Klicken Sie auf [Yes].

Nach der Deinstallation des Druckertreibers wird folgendes Dialogfeld angezeigt.



- 6 Klicken Sie auf [Yes].

Der Computer wird neu gestartet.

Die Deinstallation des Druckertreibers ist hiermit abgeschlossen.