

Printer Driver

Installationshandbok

I denna handbok beskrivs hur skrivardrivrutinen för Windows Vista, Windows XP och Windows 2000 ska installeras.

Innan du använder programvaran

Läs "ReadMe"-filen innan du använder skrivardrivrutinen.

Innehållsförteckning

Driftsmiljökrav	3
Om detta dokument	3
Installera skrivardrivrutinen med	
Windows Vista	4
Före installationen	4
Installation med Windows Vista	4
Avinstallera skrivardrivrutinen från	
Windows Vista	7
Installera skrivardrivrutinen med	
Windows XP	8
Före installationen	8
Installation med Windows XP	8
Installera av skrivardrivrutinen med	
Windows XP	10
Installera skrivardrivrutinen med	
Windows 2000	11
Före installationen	11
Installation med Windows 2000	11
Avinstallera skrivardrivrutinen med	
Windows 2000	14

Microsoft och Windows är registrerade varumärken som tillhör Microsoft Corporation.
Andra företagsnamn och produktnamn som nämns i denna handbok är också varumärken eller registrerade varumärken.

Driftsmiljökrav

För att skrivardrivrutinen ska kunna användas måste din dator köra något av följande operativsystem.

- Microsoft Windows Vista (64-bitsversionen stöds inte)
- Microsoft Windows XP Professional/Home Edition (64-bitsversionen stöds inte)
- Microsoft Windows 2000 Professional

Om USB 2.0

- Skrivaren överensstämmer med kraven i USB 2.0-specifikationerna.
- USB 2.0 är helt bakåtkompatibel med USB 1.1.
- USB 2.0 stöder dagens Full (low) Speed och Hi-Speed.
- I en USB 1.1-miljö är anslutning och användning vid Full Speed möjlig. För Hi-Speed-miljön måste följande krav uppfyllas:
 - Dator
En dator som stöder Hi-Speed USB (som uppfyller USB 2.0-specifikationen)*
 - Operativsystem
Windows Vista, Windows XP Professional/Home Edition eller Windows 2000 Professional
 - USB 2.0-drivrutin
USB 2.0-drivrutin från Microsoft Corporation (funktionaliteten hos andra USB 2.0-drivrutiner kan inte garanteras.)
 - Certifierad USB 2.0-kabel

* Vi kan inte garantera kompatibilitet med alla USB 2.0-utrustningar, USB 2.0-tillägs- eller -expansionskort.

OBS

Kontrollera att datorn inte stängs av eller går till beredskapsläge om skrivaren är ansluten och påslagen. Då kan inte korrekt funktion garanteras.

Om detta dokument

Alla förklaringar som kräver användningar av Windows Control Panel i detta dokument förutsätter att du använder det klassiska gränssnittet. Gå till det klassiska gränssnittet genom att klicka på [Start], välj [Control Panel] och klicka sedan på [Switch to Classic View] i avsnittet för kontrollpanelsegenskaper i fönstrets vänstra del.

Skärmmeddelandena i denna handbok förutsätter att en UP-DR80MD-skrivare är ansluten. Om du använder skrivare av en annan modell ersätter du varje referens till "UP-DR80MD" med din skrivares modellbeteckning när du läser skärmmeddelandena i handboken.

Installera skrivardrivrutinen med Windows Vista


Före installationen

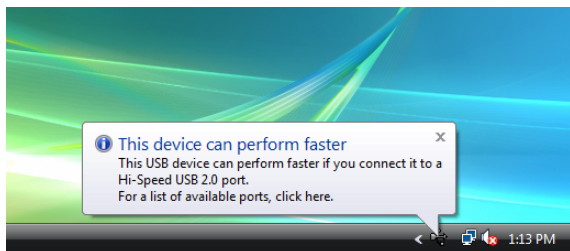
Om versionsuppgraderingar

Om du installerar en ny skrivardrivrutin måste du ta bort den tidigare innan du påbörjar installationen. Detaljerad information om hur du tar bort en skrivardrivrutin finns i avsnittet ”Avinstallera skrivardrivrutinen från Windows Vista” i den här handledningen.

Starta om datorn om installationen misslyckas eller avbryts och börja sedan om med installationen från början.

USB 2.0-anslutning

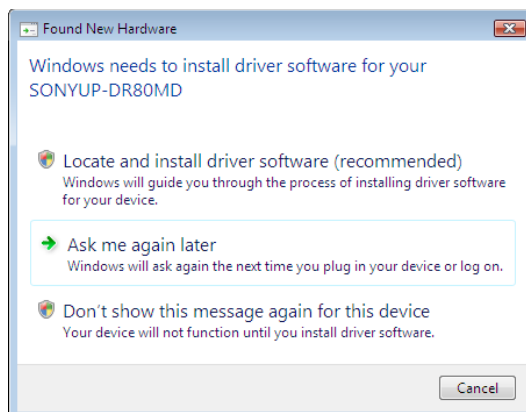
Skrivaren överensstämmer med kraven i USB 2.0-specifikationerna. Om din dator eller USB-hubb inte är USB 2.0-kompatibel visas följande meddelande när du ansluter skrivaren. Klicka på  om du vill ta bort meddelandet.



Installation med Windows Vista

- 1 Anslut den dator (endast en) på vilken du vill installera drivrutinen.
- 2 Slå på den anslutna skrivaren.
- 3 Slå på datorn och logga sedan in som systemadministratör eller som medlem av administratörsgruppen.

Dialogrutan [Found New Hardware] öppnas.

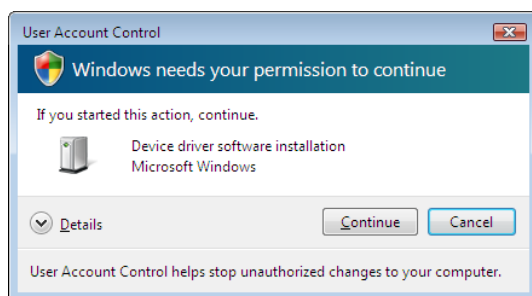


Om meddelandet ”Device driver software was not successfully installed” visas och dialogrutan [Found New Hardware] inte visas ska du koppla från och sedan ansluta USB-kabeln igen. Om dialogrutan [Found New Hardware] fortfarande inte visas ska du utföra nedan beskrivna steg med den skrivare på vilken skrivardrivrutinen ska installeras såväl påslagen som ansluten till datorn. (Andra USB-skrivare eller tidigare installerade skrivare ska inte vara anslutna.)

- ① Klicka på [Control Panel] i menyn [Start].
- ② Dubbelklicka på [System].
- ③ Klicka på [Device Manager].
Dialogrutan [User Account Control] öppnas.
- ④ Klicka på [Continue].
Fönstret [Device Manager] öppnas.
- ⑤ Klicka på [+] till vänster om [Universal Serial Bus controllers].
- ⑥ Välj [USB Printing support] och sedan [Uninstall] i menyn [Action].
- ⑦ Starta om datorn.
Dialogrutan [Found New Hardware] öppnas.

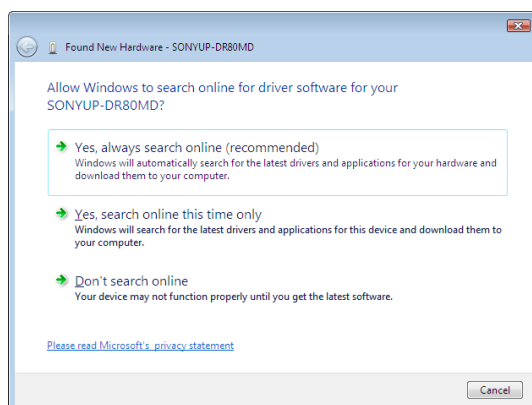
- 4 Klicka på [Locate and install driver software (recommended)].

Då öppnas följande dialogruta.

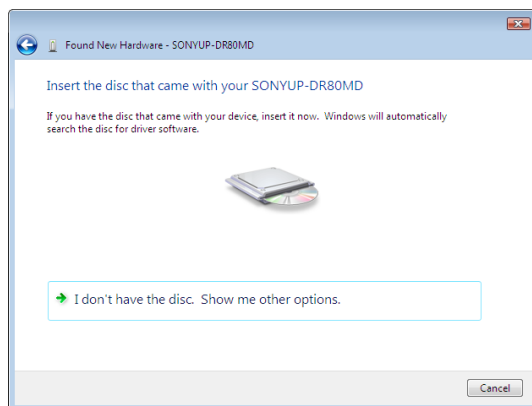


- 5 Klicka på [Continue].

- 6 Klicka på [Don't search online] om dialogrutan nedan öppnas.



Skärmen ändras till följande.

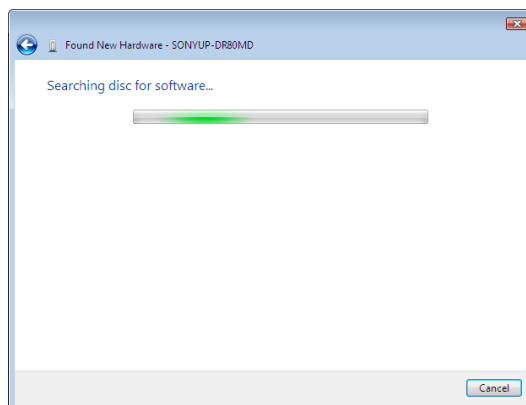


Hur du gör sedan beror på om du använder den medföljande CD-ROM-skivan eller inte (om du laddat ner drivrutinen online).

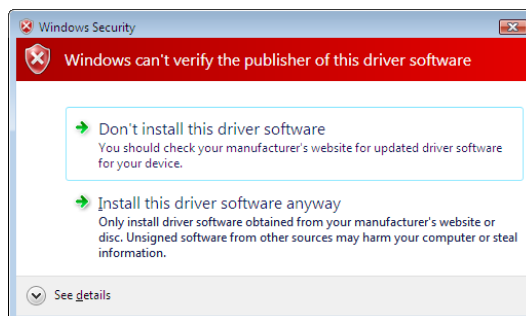
Om du väljer den medföljande CD-ROM-skivan

- 7 Sätt in CD-ROM-skivan i CD-enheten.

Skärmen ändras till följande.

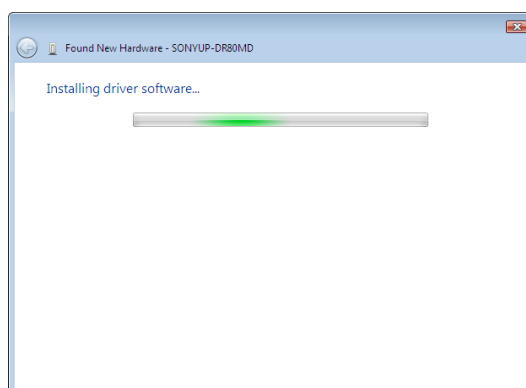


Nedanstående dialogruta visas efter sökningen efter programvara.

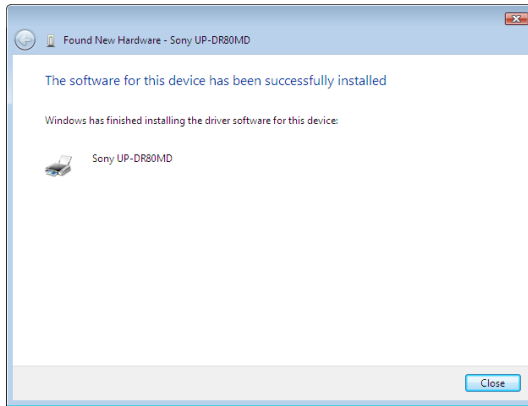


- 8 Klicka på [Install this driver software anyway].

Dialogrutan stängs och i stället öppnas dialogrutan [Found New Hardware] på nytt.



När filerna kopierats ändras skärmen till följande.



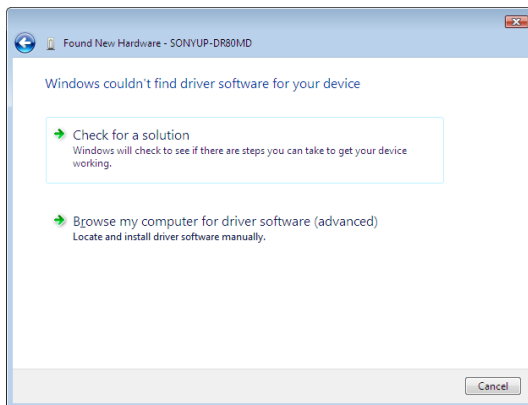
9 Klicka på [Close].

Det avslutar installationen av skrivardrivrutinen.

Om du inte väljer den medföljande CD-ROM-skivan

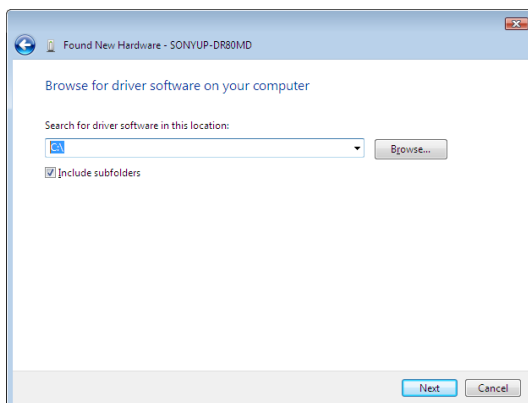
7 Klicka på [I don't have the disc. Show me other options].

Skärmen ändras till följande.



8 Klicka på [Browse my computer for driver software (advanced)].

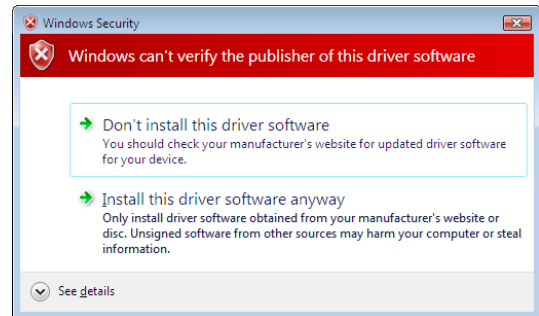
Skärmen ändras till följande.



9 Öppna dialogrutan [Browse For Folder] genom att klicka på [Browse]. Ange den mapp som den nerladdade installationsfilen öppnats i och stäng dialogrutan [Browse For Folder] genom att klicka på [OK].

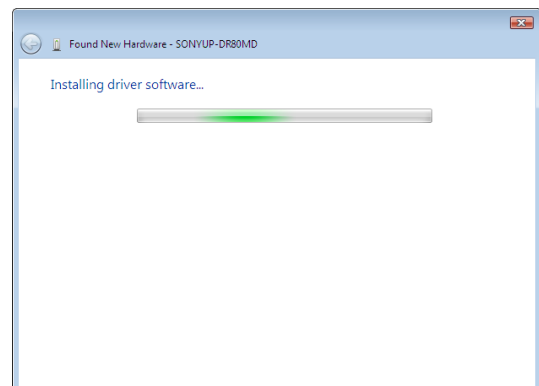
10 Klicka på [Next].

Då öppnas följande dialogruta.

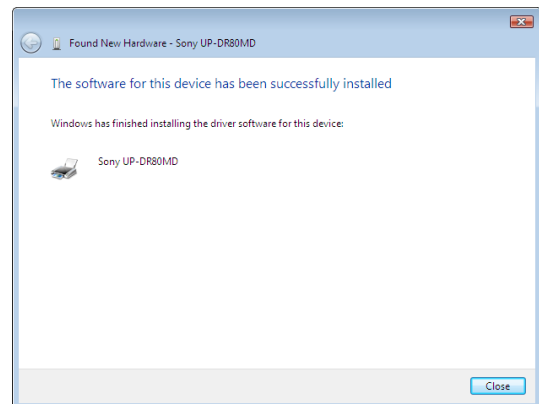


11 Klicka på [Install this driver software anyway].

Dialogrutan stängs och i stället öppnas dialogrutan [Found New Hardware] på nytt.



När filerna kopierats ändras skärmen till följande.



12 Klicka på [Close].

Det avslutar installationen av skrivardrivrutinen.

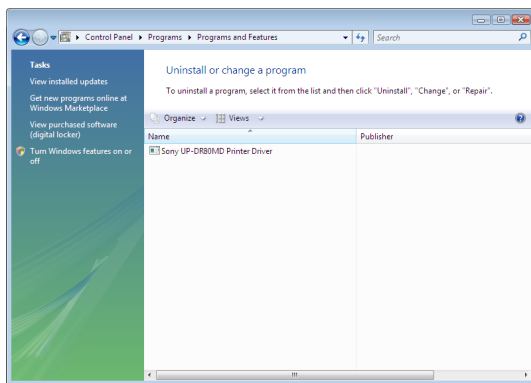
Avinstallera skrivardrivrutinen från Windows Vista

I det här avsnittet beskrivs hur skrivardrivrutinen ska tas bort.

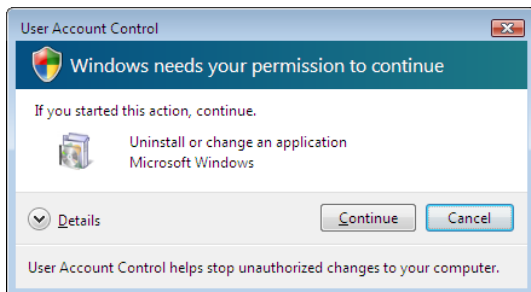
OBS

Skrivaren ska inte vara ansluten till datorn när rutinen för avinstallations inleds. Om dialogrutan [Found New Hardware] visas ska du koppla bort kabeln mellan dator och skrivare, klicka på [Cancel] i alla skärmar så att dialogrutan stängs och sedan starta rutinen för avinstallation på nytt.

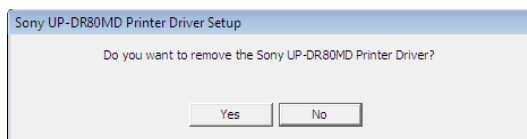
- 1 Stäng av skrivaren och koppla bort kabeln mellan dator och skrivare.
- 2 Slå på datorn och logga sedan in som systemadministratör eller som medlem av administratörsgruppen.
- 3 Klicka på [Start], välj [Control Panel] och sedan [Programs and Features].



- 4 Markera skrivardrivrutinen i listan [Uninstall or change a program] och klicka sedan på [Uninstall/Change].

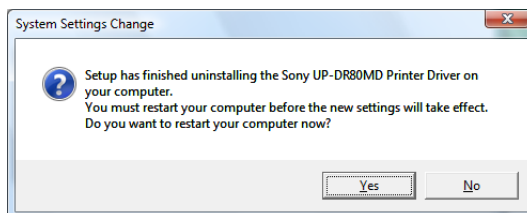


- 5 Klicka på [Continue].



- 6 Klicka på [Yes].

När skrivardrivrutinen är avinstallerad visas följande dialogruta.



- 7 Klicka på [Yes].

Datorn startar om.

Det avslutar borttagningen av skrivardrivrutinen.

Installera skrivardrivrutinen med Windows XP

Före installationen

Om versionsuppgraderingar


Om du installerar en ny skrivardrivrutin måste du ta bort den tidigare innan du påbörjar installationen. Detaljerad information om hur du tar bort en skrivardrivrutin finns i avsnittet "Installera av skrivardrivrutinen med Windows XP" i den här handledningen.

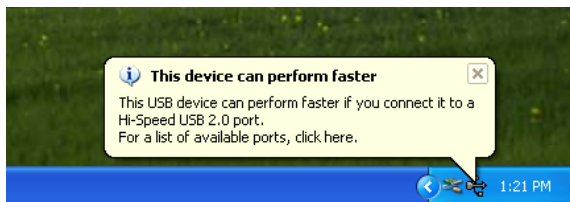
Starta om datorn om installationen misslyckas eller avbryts och börja sedan om med installationen från början.

OBS

Starta alltid om datorn efter installation eller avinstallation av en skrivardrivrutin. Om du inte bootar om datorn kan den komma att uppträda instabilt.

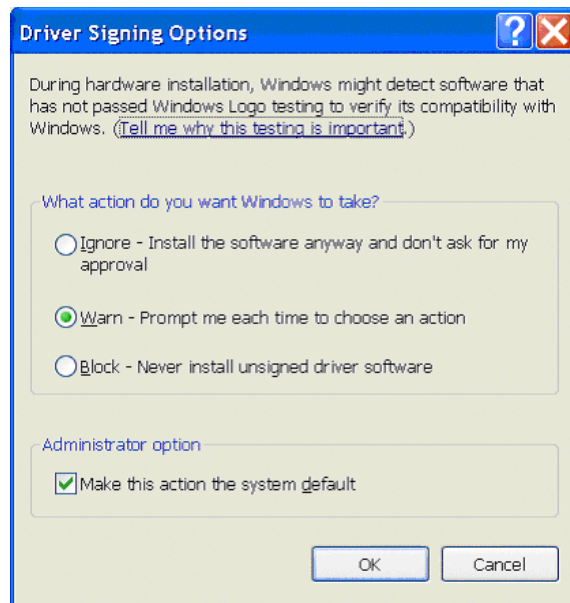
USB 2.0-anslutning

Skrivaren är kompatibel med USB 2.0. Om din dator eller USB-hubb inte är USB 2.0-kompatibel visas följande meddelande när du ansluter skrivaren. Klicka då på  om du vill ta bort meddelandet.



Om olika alternativ för drivrutinssignering

Den här drivrutinen har inte klarat Windows logotest. Därför visas ett felmeddelande när du installerar den och installationen kan inte genomföras. Gå till dialogrutan [Driver Signing Options] och välj [Ignore] eller [Warn] i gruppboxen [What action do you want Windows to take?]. Om du väljer [Block] kan du inte installera skrivardrivrutinen.



Öppna dialogrutan [Driver Signing Options] så här:

- 1 Klicka på [Control Panel] i menyn [Start].
- 2 Dubbelklicka på [System].
Dialogrutan [System Properties] öppnas.
- 3 Klicka på fliken [Hardware].
- 4 Klicka på knappen [Driver Signing].

Alla instruktionerna i handledningen förutsätter att inställningen i den här dialogrutan är [Warn].

Installation med Windows XP

- 1 Anslut den dator (endast en) på vilken du vill installera drivrutinen.
- 2 Slå på den anslutna skrivaren.
- 3 Slå på datorn och logga sedan in som systemadministratör eller som medlem av administratörsgruppen.

Dialogrutan [Found New Hardware Wizard] öppnas.



- Om samma dialogruta [Found New Hardware Wizard] visas som i steg 3 fortsätter du med steg 4.
- Om en annan dialogruta [Found New Hardware Wizard] visas än i steg 3 fortsätter du med steg 5.
- Om inte dialogrutan [Found New Hardware Wizard] visas ska du utföra följande åtgärder medan den skrivare som ska installeras fortfarande är påslagen och ansluten till datorn. (Andra USB-skrivare eller tidigare installerade skrivare ska inte vara anslutna.)

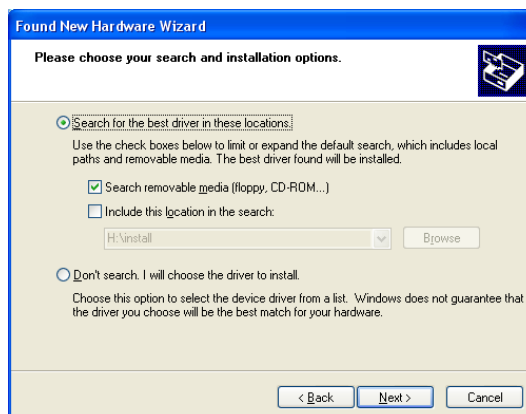
- 1 Klicka på [Control Panel] i menyn [Start].
- 2 Dubbelklicka på [System].
Dialogrutan [System Properties] öppnas.
- 3 Klicka på fliken [Hardware].
- 4 Klicka på knappen [Device Manager].
Fönstret [Device Manager] öppnas.
- 5 Klicka på [+] till vänster om [Universal Serial Bus controllers].
- 6 Högerklicka på [USB Printing support] och öppna [Properties]. Bekräfta att modellnamnet på den skrivare som är ansluten för tillfället har ställts på [Location] och välj sedan [Uninstall] från menyn [Action].
- 7 Starta om datorn.
När Windows XP startar öppnas också dialogrutan [Found New Hardware Wizard].

- 4 Klicka på [No, not this time] och klicka sedan på [Next].



- 5 Välj [Install from a list or specific location (Advanced)] och klicka sedan på [Next].

Följande skärm öppnas då.



- 6 Specificera platsen för skrivardrivrutinens installationsfil.

Hur du gör sedan beror på om du använder den medföljande CD-ROM-skivan eller inte (om du laddat ner drivrutinen online).

Om du väljer den medföljande CD-ROM-skivan

Välj [Search for the best driver in these locations], välj [Search removable media (floppy, CD-ROM...)] och sätt sedan in den medföljande CD-ROM-skivan i CD-enheten.

Om du inte väljer den medföljande CD-ROM-skivan

Välj [Search for the best driver in these locations] och [Include this location in the search], och klicka sedan på [Browse] så att dialogrutan [Browse For Folder] öppnas. Ange den mapp som den nerladdade installationsfilen öppnats i och stäng dialogrutan [Browse For Folder] genom att klicka på [OK] .

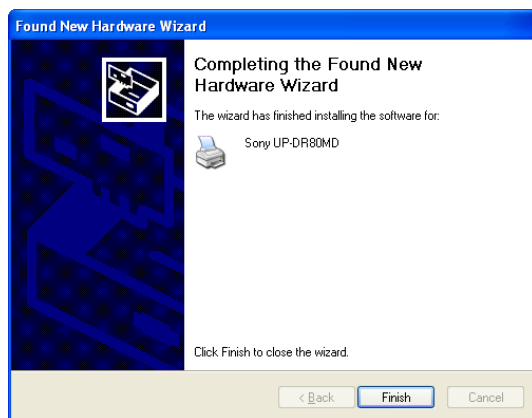
- 7 Klicka på [Next].

Då öppnas följande dialogruta.



- 8 Klicka på [Continue Anyway].

När filerna har kopierats visas den här skärmen.



- 9 Klicka på knappen [Finish].

Det avslutar installationen av skrivardrivrutinen med Windows XP.

- 10 Starta om datorn.

Installera av skrivardrivrutinen med Windows XP

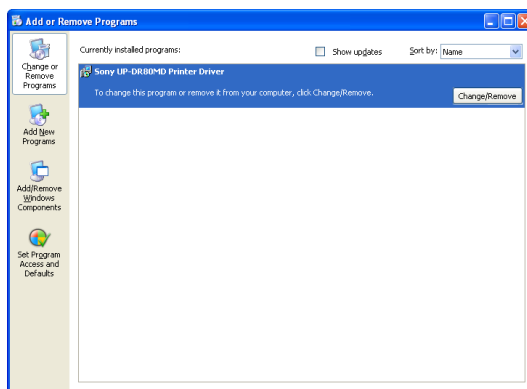
I det här avsnittet beskrivs hur skrivardrivrutinen ska tas bort.

OBS

Skrivaren ska inte vara ansluten till datorn när rutinen för avinstallations inleds. Om dialogrutan [Found New Hardware Wizard] visas ska du koppla bort kabeln mellan dator och skrivare, klicka på [Cancel] i alla skärmar så att dialogrutan stängs och sedan starta rutinen för avinstallation på nytt.

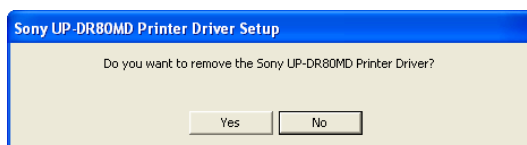
- 1 Stäng av skrivaren och koppla bort kabeln mellan dator och skrivare.
- 2 Slå på datorn och logga sedan in som systemadministratör eller som medlem av administratörsgruppen.

- 3 Klicka på [Start], på [Control Panel] och välj sedan [Add or Remove Programs].



- 4 Markera skrivardrivrutinen i listan [Uninstall or change a program] och klicka sedan på [Uninstall/Change].

Följande skärm öppnas då.



- 5 Klicka på [Yes].

När skrivardrivrutinen är avinstallerad visas följande dialogruta.



- 6 Klicka på [Yes].

Datorn startar om.

Det avslutar borttagningen av skrivardrivrutinen.

Installera skrivardrivrutinen med Windows 2000

Före installationen

Om versionsuppgraderingar

Om du installerar en ny skrivardrivrutin måste du ta bort den tidigare innan du påbörjar installationen. Detaljerad information om hur du tar bort en skrivardrivrutin finns i avsnittet "Avinstallera skrivardrivrutinen med Windows 2000" i den här handledningen.

Starta om datorn om installationen misslyckas eller avbryts och börja sedan om med installationen från början.

OBS

Starta alltid om datorn efter installation eller avinstallation av en skrivardrivrutin. Om du inte bootar om datorn kan den komma att uppträda instabilt.

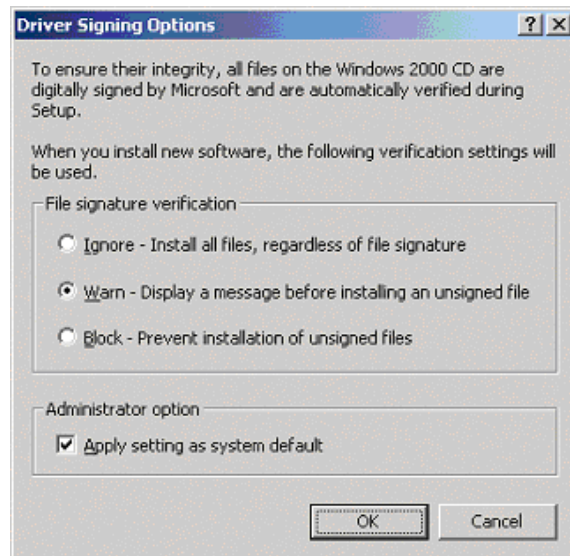
Om olika alternativ för drivrutinssignering

Den här skrivardrivrutinen har inte klarat Windows logotest och om ett felmeddelande visas under installationen går det därför eventuellt inte att installera den.

Kontrollera att [Ignore] eller [Warn] valts under [File signature verification] i dialogrutan [Driver Signing Options]. Det går inte att installera skrivardrivrutinen om [Block] valts.

Öppna dialogrutan [Driver Signing Options] så här:

- 1 Klicka på [Start] och peka på [Settings] och sedan på [Control Panel].
- 2 Dubbelklicka på [System].
Dialogrutan [System Properties] öppnas.
- 3 Klicka på fliken [Hardware].
- 4 Klicka på knappen [Driver Signing].

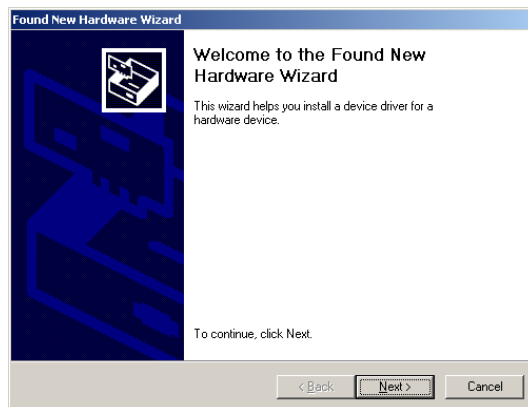


Alla instruktioner i handledningen förutsätter att inställningen i den här dialogrutan är [Warn].

Installation med Windows 2000

- 1 Anslut den dator (endast en) på vilken du vill installera drivrutinen.
- 2 Slå på den anslutna skrivaren.
- 3 Slå på datorn och logga sedan in som systemadministratör eller som medlem av administratörsgruppen.

När Windows 2000 har startat öppnas dialogrutan [Found New Hardware Wizard].



Om dialogrutan [Found New Hardware Wizard] inte öppnas

Utför följande åtgärder med den skrivare som ska installeras fortfarande är påslagen och ansluten till datorn. (Andra USB-skrivare eller tidigare installerade skrivare ska inte vara anslutna.)

- ① Klicka på [Start] och peka på [Settings] och sedan på [Control Panel].
 - ② Dubbelklicka på [System]. Dialogrutan [System Properties] öppnas.
 - ③ Klicka på fliken [Hardware].
 - ④ Klicka på knappen [Device Manager]. Fönstret [Device Manager] öppnas.
 - ⑤ Klicka på [+] till vänster om [Universal Serial Bus controllers].
 - ⑥ Högerklicka på [USB Printing support] och öppna [Properties]. Bekräfta att modellnamnet på den skrivare som för tillfället är ansluten har ställts på [Location] och välj sedan [Uninstall] från menyn [Action].
 - ⑦ Starta om datorn.
- När Windows 2000 startar öppnas dialogrutan [Found New Hardware Wizard].

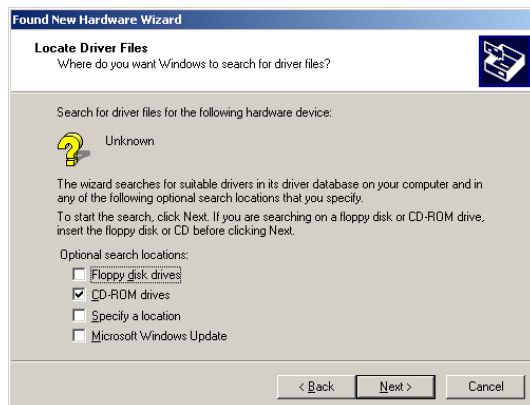
- 4 Klicka på [Next].

Följande skärm öppnas då.



- 5 Välj [Search for a suitable driver...] och klicka sedan på knappen [Next].

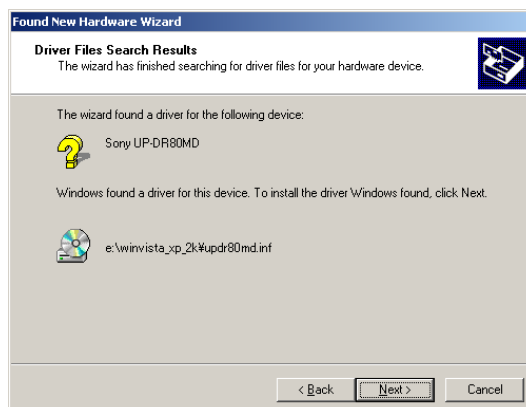
Följande skärm öppnas då.



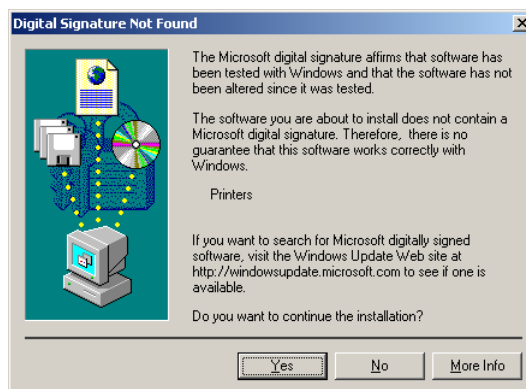
Om du väljer den medföljande CD-ROM-skivan

- 6 Sätt in den medföljande CD-ROM-skivan i CD-enheten.
- 7 Markera kryssrutan [CD-ROM drives] och klicka sedan på knappen [Next].

Följande skärm öppnas då.

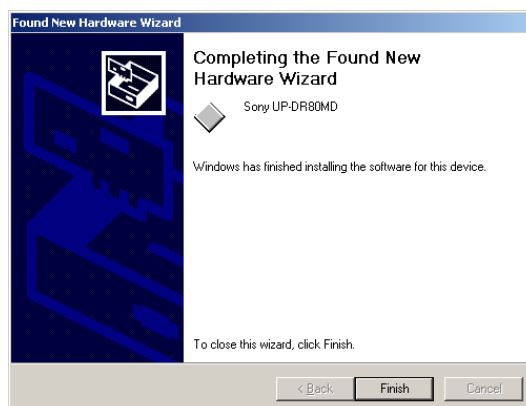


- 8 Klicka på knappen [Next].



Klicka på knappen [Yes] om dialogrutan [Digital Signature Not Found] öppnas.

När filerna kopierats ändras skärmen enligt följande.



- 9 Klicka på knappen [Finish].

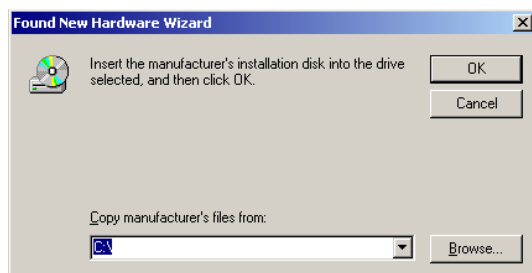
Det avslutar installationen av skrivardrivrutinen med Windows 2000.

- 10 Starta om datorn.

Om du inte väljer den medföljande CD-ROM-skivan

- 6 Välj [Specify a location] och klicka sedan på knappen [Next].

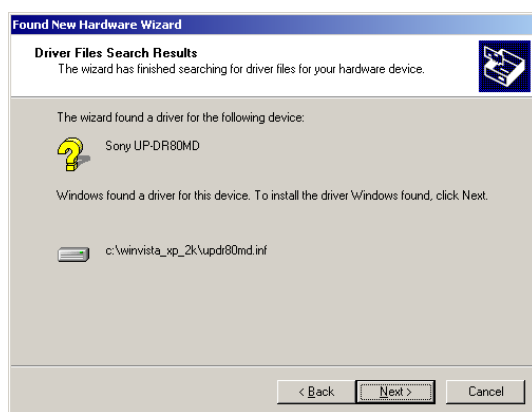
Skärmen ändras enligt följande.



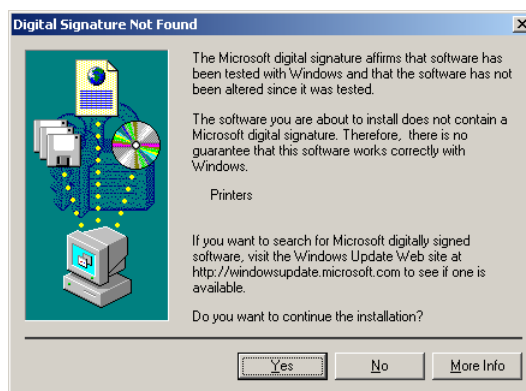
- 7 Klicka på knappen [Browse] om du vill öppna dialogen [Locate File]. Ange den mapp som den nerladdade installationsfilen öppnats i och stäng dialogrutan [Locate File] genom att klicka på knappen [Open].

- 8 Klicka på knappen [OK].

Skärmen ändras enligt följande.



- 9 Klicka på knappen [Next].



Klicka på knappen [Yes] om dialogrutan [Digital Signature Not Found] öppnas.

När filerna kopierats ändras skärmen enligt följande.



- 10 Klicka på knappen [Finish].

Det avslutar installationen av skrivardrivrutinen med Windows 2000.

- 11 Starta om datorn.

OBS

Om [Cancel] valts i steg 7 eller [No] i steg 8 visas dialogrutan [Found New Hardware Wizard] eventuellt inte vid nästa installation. Genomför i så fall den procedur som beskrivs i "Om dialogrutan [Found New Hardware Wizard] inte öppnas" i steg 3.

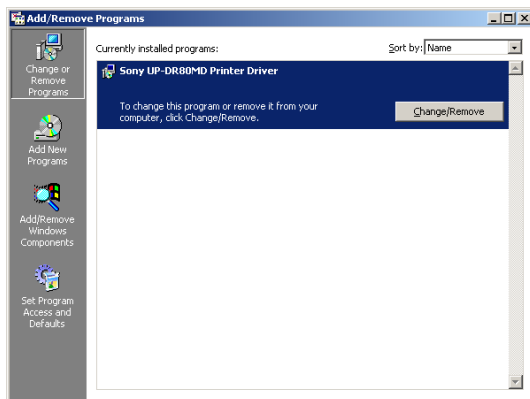
Avinstallera skrivardrivrutinen med Windows 2000

I det här avsnittet beskrivs hur skrivardrivrutinen ska tas bort.

OBS

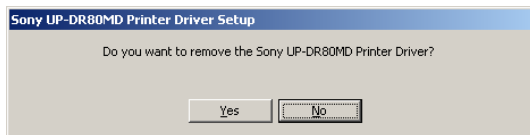
Skrivaren ska inte vara ansluten till datorn när rutinen för avinstallations inleds. Om dialogrutan [Found New Hardware Wizard] visas ska du koppla bort kabeln mellan dator och skrivare, klicka på [Cancel] i alla skärmar så att dialogrutan stängs och sedan starta rutinen för avinstallation på nytt.

- 1 Stäng av skrivaren och koppla bort kabeln mellan dator och skrivare.
- 2 Slå på datorn och logga sedan in som systemadministratör eller som medlem av administratörsgruppen.
- 3 Klicka på [Start], peka på [Settings] och klicka på [Control Panel]. Dubbelklicka sedan på [Add/Remove Programs].



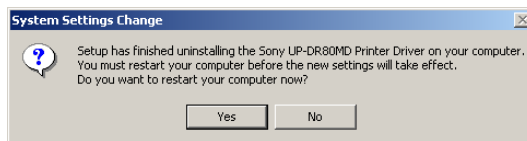
- 4 Markera skrivardrivrutinen i listan [Currently installed programs] och klicka sedan på [Change/Remove].

Då öppnas följande dialogruta.



- 5 Klicka på [Yes].

När skrivardrivrutinen är avinstallerad visas följande dialogruta.



- 6 Klicka på [Yes].

Datorn startar om.

Det avslutar borttagningen av skrivardrivrutinen.