

Printer Driver

Betjeningsveiledning

Denne veiledningen beskriver installasjon og bruk av skriverdrivere for Windows Vista, Windows XP og Windows 2000.

Før denne programvaren brukes

Før du bruker skriverdriveren må du lese "ReadMe"-filen.

Innholdsfortegnelse

Systemkrav	3
Om denne veiledningen	3
Installere skriverdriveren i Windows Vista	4
Før installasjonen	4
Installasjon i Windows Vista	4
Avinstallere skriverdriveren i Windows Vista	7
Installere skriverdriveren i Windows XP	8
Før installasjonen	8
Installasjon i Windows XP	8
Avinstallere skriverdriveren i Windows XP	10
Installere skriverdriveren i Windows 2000	11
Før installasjonen	11
Installasjon i Windows 2000	11
Avinstallere skriverdriveren i Windows 2000 ...	14

Microsoft og Windows er registrerte varemerker som tilhører Microsoft Corporation.

Andre firma- og produktnavn som er nevnt i denne veiledningen er også varemerker og registrerte varemerker.

Systemkrav

For å kunne bruke skriverdriveren må datamaskinen din bruke ett av følgende operativsystemer:

- Microsoft Windows Vista (versjon med 64-bit støttes ikke)
- Microsoft Windows XP Professional/Home Edition (versjon med 64-bit støttes ikke)
- Microsoft Windows 2000 Professional

Om USB 2.0

- Skriveren oppfyller spesifikasjonene for USB 2.0.
- USB 2.0 er fullstendig bakoverkompatibel med USB 1.1.
- USB 2.0 støtter vanlig, full (lav) hastighet og Hi-Speed.
- I et USB 1.1-miljø er forbindelse og drift med full hastighet mulig. Følgende krav må oppfylles for drift med Hi-Speed.
 - Datamaskin
Datamaskinen støtter Hi-Speed USB (samsvarer med USB 2.0)*
 - Operativsystem
Windows Vista, Windows XP Professional/Home Edition eller Windows 2000 Professional
 - USB 2.0-driver
USB 2.0-enhetsdriveren produsert av Microsoft Corporation (drift ved bruk av andre USB 2.0-driverer garanteres ikke.)
 - USB 2.0-sertifisert kabel

* Kompatibilitet med alle USB 2.0-enheter, USB 2.0-utvidelseskort, eller utvidelseskort kan ikke garanteres.

Merk

Når skriveren er koblet til og slått på, må du passe på at datamaskinen ikke går i hvile-, vente-(beredskap) eller dvalemodus. I så fall kan ikke korrekt drift sikres.

Om denne veiledningen

Forklaringen av Kontrollpanel i denne veiledningen forutsetter at Windows er i klassisk visningsmodus. Du går over til Klassisk visning ved å klikke på [Start], velger [Control Panel] og klikker på [Switch to Classic View] i Kontrollpanel - Egenskaper på venstre side av skjermen.

Skjermmeldingene vist i denne veiledningen forutsetter at en UP-DR80MD skriver er koblet til. Hvis du bruker en skriver av en annen modell, må alle forekomster av "UP-DR80MD" byttes ut med modellnavnet på din skriver mens du leser skjermmeldingene i denne veiledningen.

Installere skriverdriveren i Windows Vista


Før installasjonen

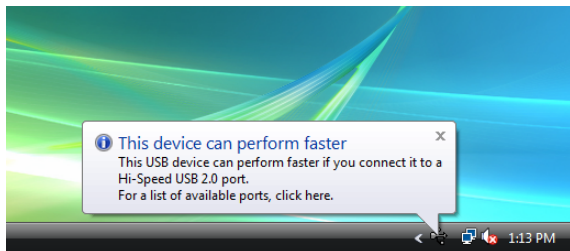
Om versjonsoppgraderinger

Hvis du oppgraderer en skriverdriver må du først fjerne den forrige skriverdriveren før du starter installeringen. For opplysninger om prosedyren med å fjerne skriverdriveren, se avsnittet "Avinstallere skriverdriveren i Windows Vista" i denne veiledningen.

Hvis installeringen mislykkes eller avbrytes, må du starte datamaskinen på nytt før du prøver igjen.

USB 2.0-forbindelse

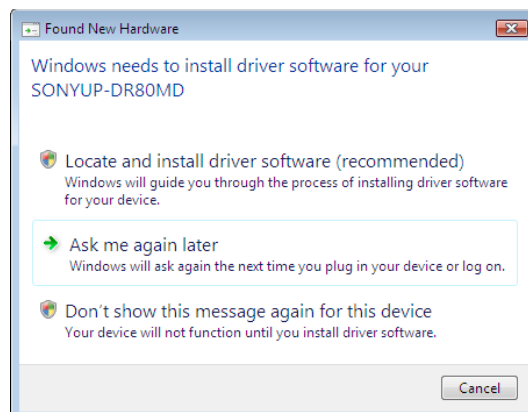
Skriveren oppfyller spesifikasjonene for USB 2.0. Hvis imidlertid datamaskinen din eller USB-huben ikke er USB 2.0-kompatibel, vises følgende melding når du kobler til skriveren. Klikk på  for å lukke meldingen.



Installasjon i Windows Vista

- 1 Koble skriveren (bare en) du ønsker å installere driveren for, til datamaskinen.
- 2 Slå på skriveren som er koblet til.
- 3 Slå på datamaskinen og logg på som systemadministrator eller som et medlem av administratorgruppen.

Dialogboksen [Found New Hardware] vises.

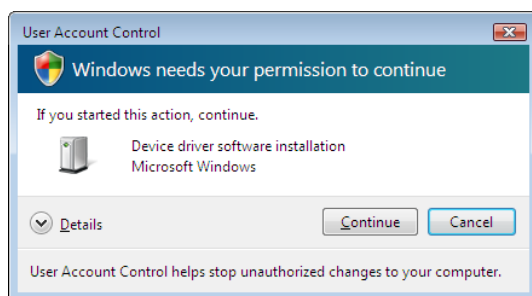


Hvis meldingen "Device driver software was not successfully installed" vises og dialogboksen [Found New Hardware] ikke vises, kan du prøve å koble fra USB-kabelen for så å koble den til igjen. Hvis dialogboksen [Found New Hardware] fremdeles ikke vises, må du utføre trinnene nedenfor, med skriveren som skriverdriveren skal installeres for, slått på og koblet til datamaskinen. (Alle andre USB-skrivere eller skrivere installert tidligere bør ikke være koblet til på dette tidspunktet.)

- ① Klikk på [Start] og velg [Control Panel].
- ② Dobbeltklikk på [System].
- ③ Klikk på [Device Manager].
Dialogboksen [User Account Control] vises.
- ④ Klikk på [Continue].
Vinduet [Device Manager] vises.
- ⑤ Klikk på [+] til venstre for [Universal Serial Bus controllers].
- ⑥ Velg [USB Printing support], og velg deretter [Uninstall] fra [Action]-menyen.
- ⑦ Start datamaskinen på nytt.
Dialogboksen [Found New Hardware] vises.

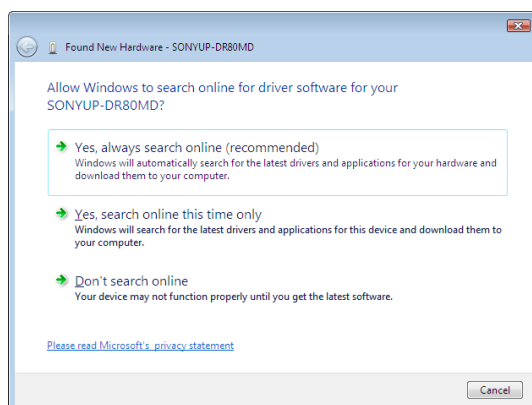
- 4 Klikk på [Locate and install driver software (recommended)].

Følgende dialogboks vises.

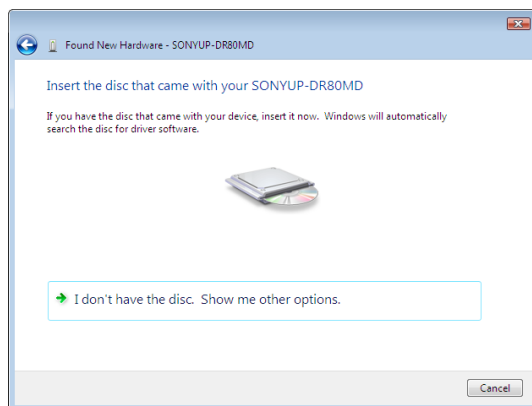


- 5 Klikk på [Continue].

- 6 Klikk på [Don't search online] hvis den følgende dialogboksen vises.



Skjermen endres som følger.

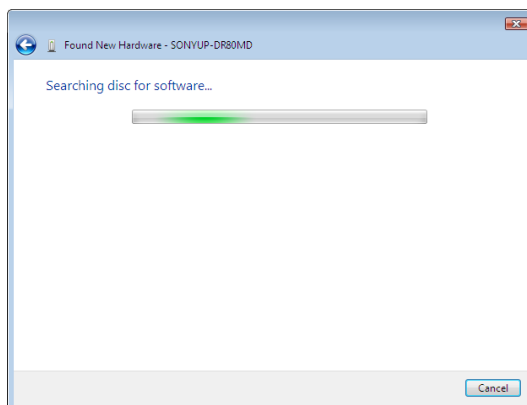


Herfra varierer prosedyren avhengig av om du bruker den medfølgende CD-ROM-en eller ikke (hvis du lastet ned driveren fra Internett).

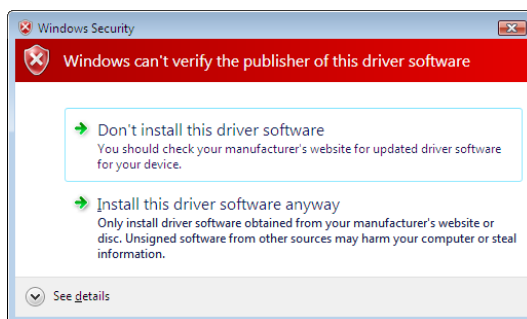
Prosedyre med CD-ROM-en som følger med

- 7 Legg CD-ROM-en som følger med inn i CD-ROM-stasjonen.

Skjermen endres som følger.

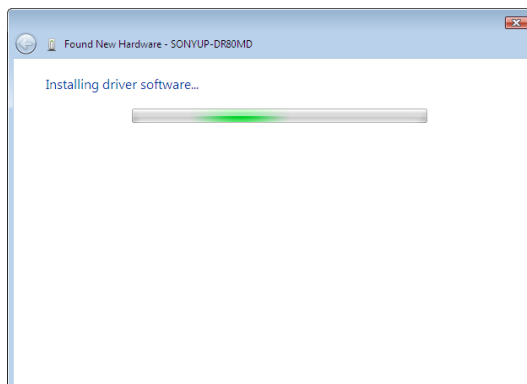


Etter at programvaresøket er avsluttet, vises følgende dialogboks.

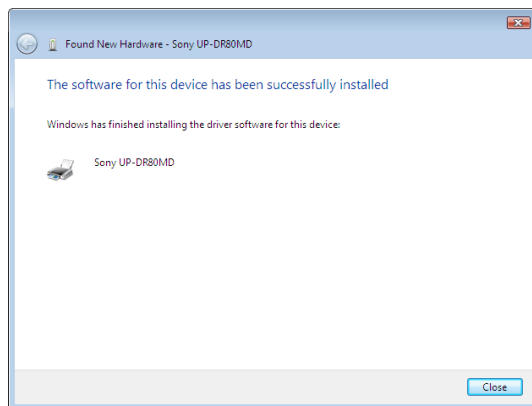


- 8 Klikk på [Install this driver software anyway].

Dialogboksen lukkes, og dialogboksen [Found New Hardware] vises på nytt.



Etter at filene er kopiert, endres skjermen som følger.



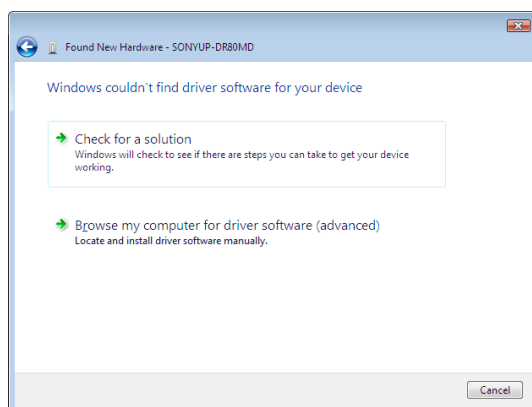
9 Klikk på [Close].

Dette fullfører installasjonen av skriverdriveren.

Prosedyre uten CD-ROM-en som følger med

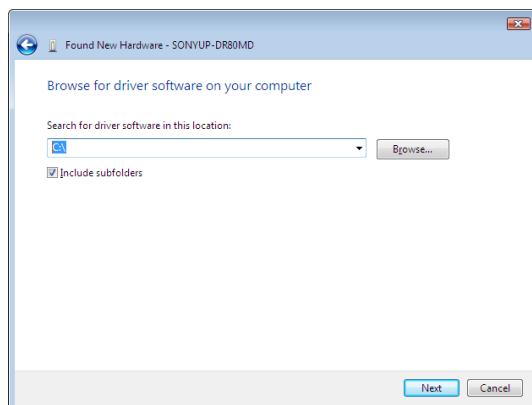
7 Klikk på [I don't have the disc. Show me other options].

Skjermen endres som følger.



8 Klikk på [Browse my computer for driver software (advanced)].

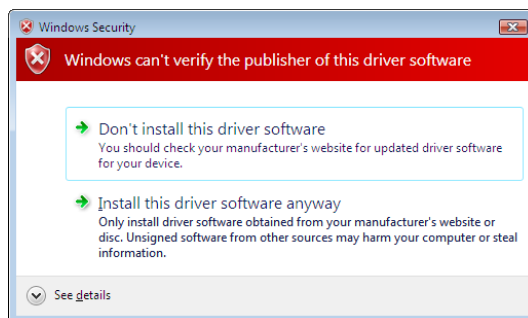
Skjermen endres som følger.



9 Klikk på [Browse] for å åpne [Browse For Folder]. Angi til hvilken mappe den nedlastede installasjonsfilen ble pakket ut, og klikk deretter på [OK] for å lukke dialogboksen [Browse For Folder].

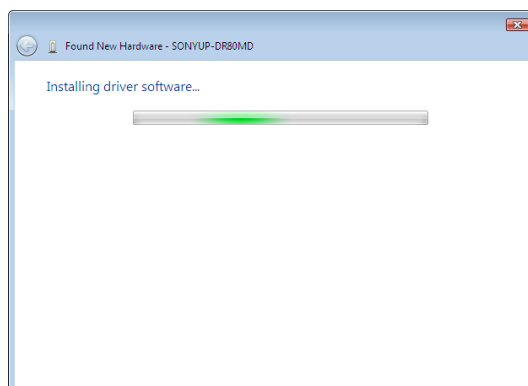
10 Klikk på [Next].

Følgende dialogboks vises.

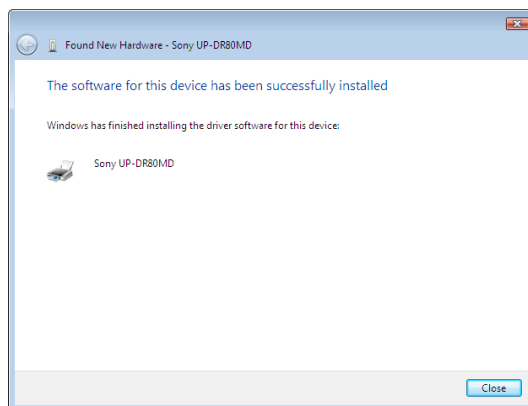


11 Klikk på [Install this driver software anyway].

Dialogboksen lukkes, og dialogboksen [Found New Hardware] vises på nytt.



Etter at filene er kopiert, endres skjermen som følger.



12 Klikk på [Close].

Dette fullfører installasjonen av skriverdriveren.

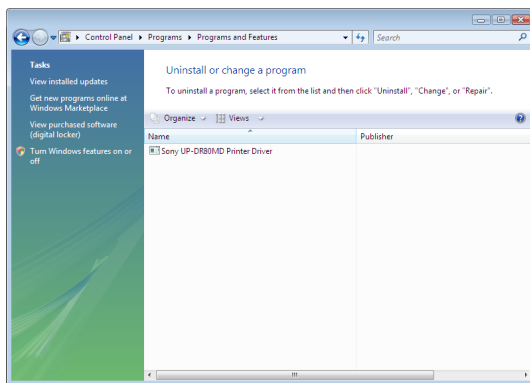
Avinstallere skriverdriveren i Windows Vista

Dette avsnittet beskriver hvordan skriverdriveren fjernes.

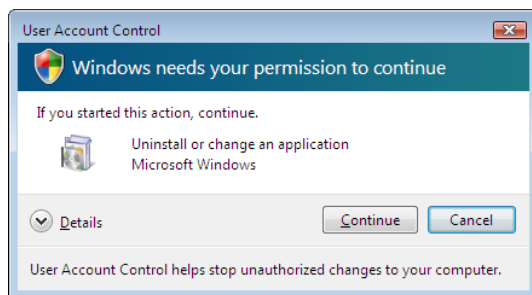
Merk

Når avinstallasjonen begynner, må ikke skriveren være koblet til datamaskinen. Hvis dialogboksen [Found New Hardware] vises, skal kabelen mellom datamaskinen og skriveren kobles fra. Klikk så på [Cancel] på alle skjermbildene for å lukke dialogboksen, og start avinstallasjonen en gang til.

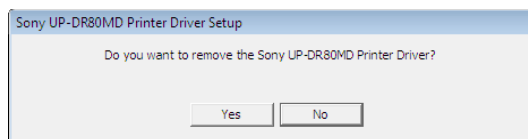
- 1 Slå av skriveren, og koble fra kabelen mellom datamaskinen og skriveren.
- 2 Slå på datamaskinen og logg på som systemadministrator eller som et medlem av administratorgruppen.
- 3 Klikk på [Start], velg [Control Panel] og velg deretter [Programs and Features].



- 4 Velg skriverdriveren fra listen [Uninstall or change a program] og klikk deretter på [Uninstall/Change].

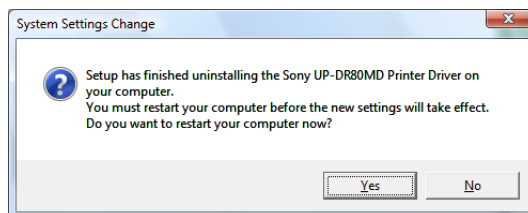


- 5 Klikk på [Continue].



- 6 Klikk på [Yes].

Når skriveren er blitt avinstallert, vises følgende dialogboks.



- 7 Klikk på [Yes].

Datamaskinen starter på nytt.

Dette fullfører avinstallasjonen av skriverdriveren.

Installere skriverdriveren i Windows XP

Før installasjonen

Om versjonsoppgraderinger


Hvis du oppgraderer en skriverdriver må du først fjerne den forrige skriverdriveren før du starter installeringen. For opplysninger om prosedyren med å fjerne skriverdriveren, se avsnittet "Avinstallere skriverdriveren i Windows XP" i denne veiledningen.

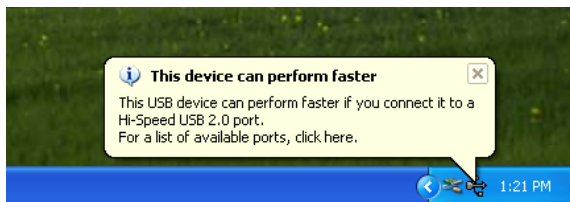
Hvis installeringen mislykkes eller avbrytes, må du starte datamaskinen på nytt før du prøver igjen.

Merk

Pass på å starte datamaskinen på nytt etter installering eller avinstallering av skriverdriveren. Hvis du ikke starter på nytt kan du få ustabil drift.

USB 2.0-tilkopling

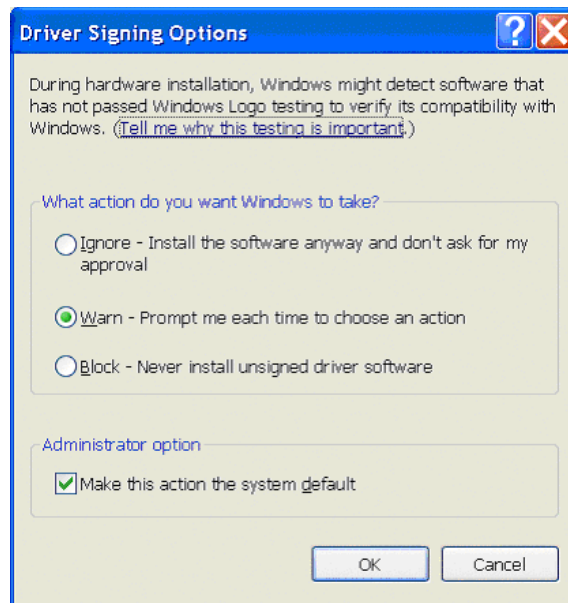
Skriveren er kompatibel med USB 2.0. Hvis imidlertid datamaskinen din eller USB-huben ikke er USB 2.0-kompatibel, vises følgende melding når du kobler til skriveren. Klikk på  for å lukke meldingen.



Om alternativer for drivergodkjenning

Gjeldende skriverdriver har ikke bestått Windows Logo-testing, og derfor kan du få en feilmelding under installeringen som viser at du ikke kan installere driveren.

I dialogboksen [Driver Signing Options] velger du [Ignore] eller [Warn] i seksjonen [What action do you want Windows to take?]. Hvis du velger [Block], kan du ikke installere skriverdriveren.



Åpne dialogboksen [Driver Signing Options] på følgende måte:

- 1 Gå til [Start]-menyen og klikk på [Control Panel].
- 2 Dobbeltklikk på [System].
Dialogboksen [System Properties] åpnes.
- 3 Klikk på [Hardware]-fanen.
- 4 Klikk på [Driver Signing].

Alle forklaringer i denne veiledningen forutsetter at innstillingen i denne dialogboksen er [Warn].

Installasjon i Windows XP

- 1 Koble skriveren (bare en) du ønsker å installere driveren for, til datamaskinen.
- 2 Slå på skriveren som er koblet til.
- 3 Slå på datamaskinen og logg på som systemadministrator eller som medlem av administratorgruppen.

Dialogboksen [Found New Hardware Wizard] åpnes.



- Hvis dialogboksen [Found New Hardware Wizard] vises, og den er identisk med dialogboksen i trinn 3, går du videre til trinn 4.
- Hvis dialogboksen [Found New Hardware Wizard] vises, og den er ulik dialogboksen i trinn 3, går du videre til trinn 5.
- Hvis dialogboksen [Found New Hardware Wizard] ikke vises må de følgende handlinger utføres mens skriveren fortsatt er slått på og koblet til datamaskinen. (Alle andre USB-skrivere eller skrivere installert tidligere bør ikke være koblet til på dette tidspunktet.)

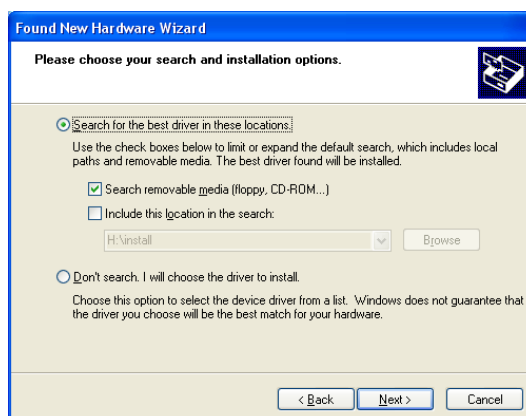
- ① Gå til [Start]-menyen og klikk på [Control Panel].
- ② Dobbeltklikk på [System]. Dialogboksen [System Properties] åpnes.
- ③ Klikk på [Hardware]-fanen.
- ④ Klikk på [Device Manager]. Vinduet [Device Manager] åpnes.
- ⑤ Klikk på [+] til venstre for [Universal Serial Bus controllers].
- ⑥ Høyreklikk på [USB Printing support] og åpne [Properties]. Bekreft at den aktuelle skriverens modellnavn er valgt for [Location], og velg så [Uninstall] fra [Action] menyen.
- ⑦ Start datamaskinen på nytt. Etter at Windows XP har startet opp, vil dialogboksen [Found New Hardware Wizard] åpnes.

- 4 Klikk på [No, not this time] og klikk på [Next].



- 5 Velg [Install from a list or specific location (Advanced)], og klikk på [Next].

Følgende skjermbilde åpnes.



- 6 Angi plasseringen til skriverdriverens installeringsfil. Prosedyren varierer avhengig av om du bruker den medfølgende CD-ROM-en eller ikke (hvis du lastet ned driveren fra Internett).

Prosedyre med CD-ROM-en som følger med

Velg [Search for the best driver in these locations], og [Search removable media (floppy, CD-ROM...)], og sett inn den medfølgende CD-ROM-platen i CD-ROM-stasjonen.

Prosedyre uten CD-ROM-en som følger med

Velg [Search for the best driver in these locations] og [Include this location in the search], klikk så på [Browse] for å åpne dialogboksen [Browse For Folder]. Angi til hvilken mappe den nedlastede installasjonsfilen ble pakket ut, og klikk deretter på [OK] for å lukket dialogboksen [Browse For Folder].

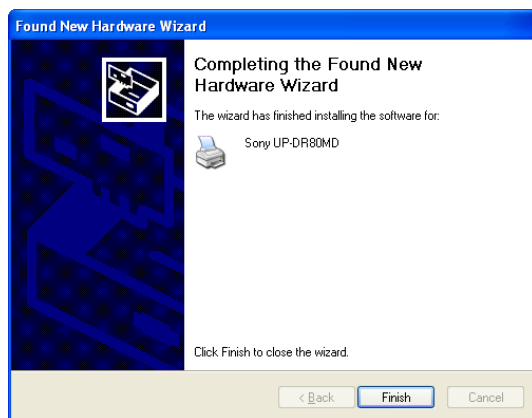
- 7 Klikk på [Next]-knappen.

Følgende dialogboks åpnes.



- 8 Klikk på [Continue Anyway].

Når filene er kopiert, åpnes følgende skjermbilde.



- 9 Klikk på [Finish].

Dette fullfører installeringen av skriverdriveren med Windows XP.

- 10 Start datamaskinen på nytt.

Avinstallere skriverdriveren i Windows XP

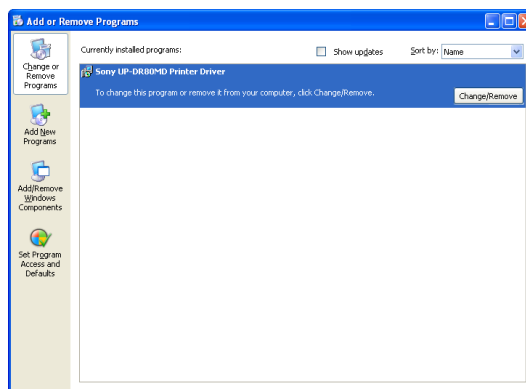
Dette avsnittet beskriver hvordan skriverdriveren fjernes.

Merk

Når avinstallasjonen begynner, må ikke skriveren være koblet til datamaskinen. Hvis dialogboksen [Found New Hardware Wizard] vises, skal kabelen mellom datamaskinen og skriveren kobles fra. Klikk så på [Cancel] på alle skjermbildene for å lukke dialogboksen, og start avinstallasjonen en gang til.

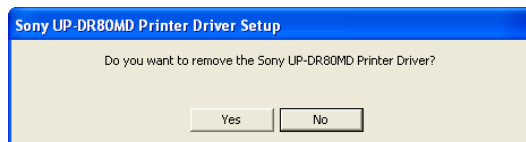
- 1 Slå av skriveren, og koble fra kabelen mellom datamaskinen og skriveren.
- 2 Slå på datamaskinen og logg på som systemadministrator eller som et medlem av administratorgruppen.

- 3 Klikk på [Start], velg [Control Panel] og velg deretter [Add or Remove Programs].



- 4 Velg skriverdriveren fra listen [Uninstall or change a program] og klikk deretter på [Uninstall/Change].

Følgende skjermbilde åpnes.



- 5 Klikk på [Yes].

Når skriveren er blitt avinstallert, vises følgende dialogboks.



- 6 Klikk på [Yes].

Datamaskinen starter på nytt.

Dette fullfører avinstallasjonen av skriverdriveren.

Installere skriverdriveren i Windows 2000

Før installasjonen

Om versjonsoppgraderinger

Hvis du oppgraderer en skriverdriver må du først fjerne den forrige skriverdriveren før du starter installeringen. For opplysninger om prosedyren med å fjerne skriverdriveren, se avsnittet "Avinstallere skriverdriveren i Windows 2000" i denne veiledningen.

Hvis installeringen mislykkes eller avbrytes, må du starte datamaskinen på nytt før du prøver igjen.

Merk

Pass på å starte datamaskinen på nytt etter installering eller avinstallering av skriverdriveren. Hvis du ikke starter på nytt kan du få ustabil drift.

Om alternativer for drivergodkjenning

Denne skriverdriver har ikke bestått Windows Logo-testing, så hvis du får en feilmelding under installeringen, er det ikke sikkert installeringen er mulig. Pass på at [Ignore] eller [Warn] er valgt under [File signature verification] i dialogboksen [Driver Signing Options]. Du kan ikke installere skriverdriveren hvis [Block] er valgt.

Åpne dialogboksen [Driver Signing Options] på følgende måte:

- 1 Gå til [Start]-menyen, pek på [Settings] og klikk på [Control Panel].
- 2 Dobbeltklikk på [System].
Dialogboksen [System Properties] åpnes.
- 3 Klikk på [Hardware]-fanen.
- 4 Klikk på [Driver Signing].

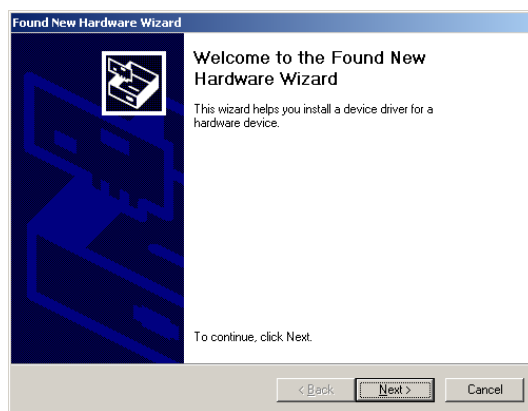


Alle forklaringer i denne veiledningen forutsetter at innstillingen i denne dialogboksen er [Warn].

Installasjon i Windows 2000

- 1 Koble skriveren (bare en) du ønsker å installere driveren for, til datamaskinen.
- 2 Slå på skriveren som er koblet til.
- 3 Slå på datamaskinen og logg på som systemadministrator eller som medlem av administratorgruppen.

Etter at Windows 2000 har startet opp, vil dialogboksen [Found New Hardware Wizard] åpnes.



Hvis dialogboksen [Found New Hardware Wizard] ikke åpnes

Utfør de følgende handlingene mens den aktuelle skriveren er slått på og koblet til datamaskinen. (Alle andre USB-skrivere eller skrivere installert tidligere bør ikke være koblet til på dette tidspunktet.)

- ① Gå til [Start]-menyen, pek på [Settings] og klikk på [Control Panel].
- ② Dobbeltklikk på [System]. Dialogboksen [System Properties] åpnes.
- ③ Klikk på [Hardware]-fanen.
- ④ Klikk på [Device Manager]. Vinduet [Device Manager] åpnes.
- ⑤ Klikk på [+] til venstre for [Universal Serial Bus controllers].
- ⑥ Høyreklikk på [USB Printing support] og åpne [Properties]. Bekreft at den aktuelle skriverens modellnavn er valgt for [Location], og velg så [Uninstall] fra [Action] menyen.
- ⑦ Start datamaskinen på nytt. Etter at Windows 2000 har startet opp, vil dialogboksen [Found New Hardware Wizard] åpnes.

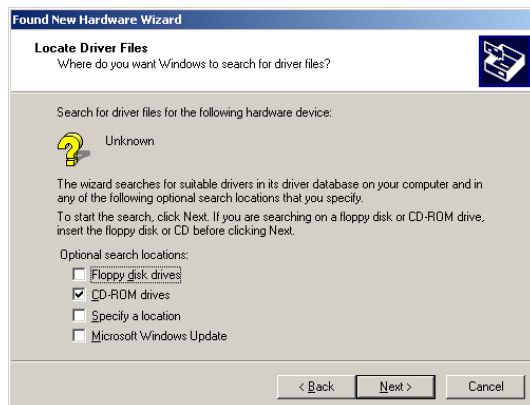
4 Klikk på [Next]-knappen.

Følgende skjermbilde åpnes.



5 Velg [Search for a suitable driver ...], og klikk på [Next].

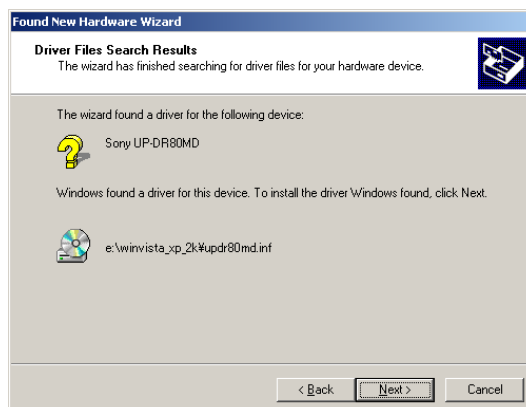
Følgende skjermbilde åpnes.



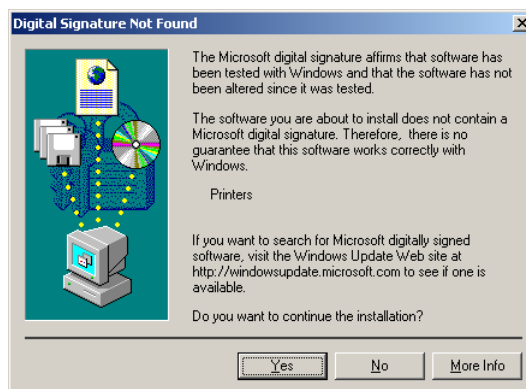
Prosedyre med CD-ROM-en som følger med

- 6 Legg CD-ROM-en som følger med inn i CD-ROM-stasjonen.
- 7 Merk avkryssingsruten [CD-ROM drives] og klikk på [Next].

Følgende skjermbilde åpnes.

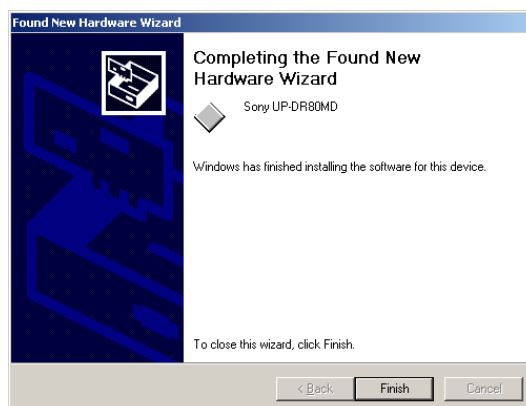


8 Klikk på [Next]-knappen.



Hvis dialogboksen [Digital Signature Not Found] åpnes, klikker du på [Yes].

Etter at filene er kopiert, endres skjermen som følger.



- 9 Klikk på [Finish].

Dette fullfører installeringen av skriverdriveren med Windows 2000.

- 10 Start datamaskinen på nytt.

Prosedyre uten CD-ROM-en som følger med

- 6 Velg [Specify a location], og klikk deretter på [Next]-knappen.

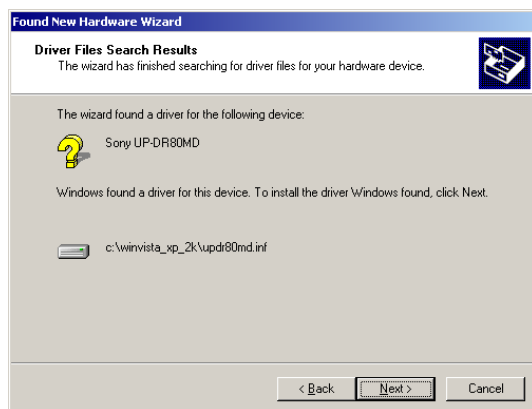
Skjermen endres som følger.



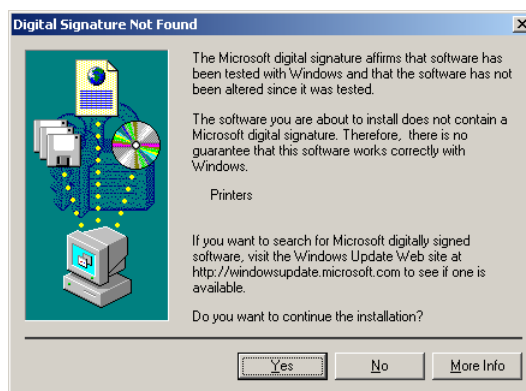
- 7 Klikk på [Browse]-knappen for å åpne dialogboksen [Locate File]. Angi hvilken mappe den nedlastede installasjonsfilen ble pakket ut til, og klikk deretter på [Open]-knappen for å lukke dialogboksen [Locate File].

- 8 Klikk på [OK]-knappen.

Skjermen endres som følger.

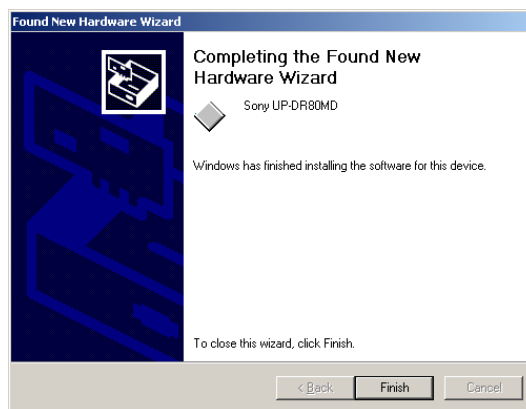


- 9 Klikk på [Next]-knappen.



Hvis dialogboksen [Digital Signature Not Found] åpnes, klikk på [Yes]-knappen.

Etter at filene er kopiert, endres skjermen som følger.



- 10 Klikk på [Finish]-knappen.

Dette fullfører installeringen av skriverdriveren med Windows 2000.

- 11 Start datamaskinen på nytt.

Merk

Hvis du valgte [Cancel] i trinn 7 eller [No] i trinn 8, er det ikke sikkert dialogboksen [Found New Hardware Wizard] vises ved neste installasjon. I så fall følger du prosedyren beskrevet under "Hvis dialogboksen [Found New Hardware Wizard] ikke åpnes" i trinn 3.

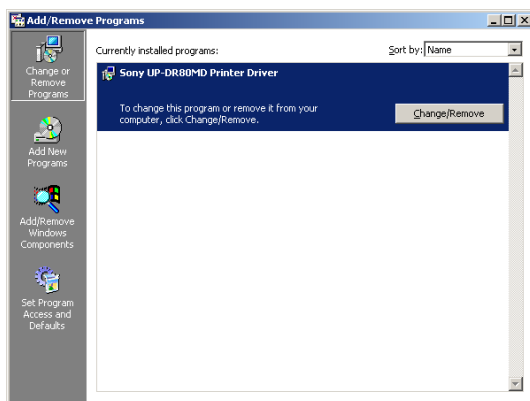
Avinstallere skriverdriveren i Windows 2000

Dette avsnittet beskriver hvordan skriverdriveren fjernes.

Merk

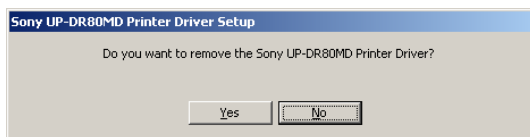
Når avinstallasjonen begynner, må ikke skriveren være koblet til datamaskinen. Hvis dialogboksen [Found New Hardware Wizard] vises, skal kabelen mellom datamaskinen og skriveren kobles fra. Klikk så på [Cancel] på alle skjermbildene for å lukke dialogboksen, og start avinstallasjonen en gang til.

- 1 Slå av skriveren, og koble fra kabelen mellom datamaskinen og skriveren.
- 2 Slå på datamaskinen og logg på som systemadministrator eller som et medlem av administratorgruppen.
- 3 Klikk på [Start]-menyen, pek på [Settings] og klikk på [Control Panel]. Deretter dobbeltklikker du på [Add/Remove Programs].



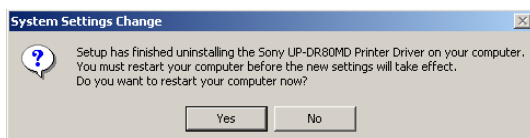
- 4 Velg skriverdriveren fra listen [Currently installed programs] og klikk deretter på [Change/Remove].

Følgende dialogboks vises.



- 5 Klikk på [Yes].

Når skriveren er blitt avinstallert, vises følgende dialogboks.



- 6 Klikk på [Yes].

Datamaskinen starter på nytt.

Dette fullfører avinstallasjonen av skriverdriveren.