

Printer Driver

Guida all'installazione

Questa guida descrive l'installazione dei driver stampante per Windows Vista, Windows XP e Windows 2000.

Prima dell'utilizzo del software

Prima di usare il driver stampante, leggere il file "ReadMe".

Indice

Ambiente di utilizzo	3
Informazioni sul presente documento	3
Installazione del driver della stampante in	
Windows Vista	4
Prima dell'installazione	4
Installazione in Windows Vista	4
Disinstallazione del driver della stampante in	
Windows Vista	7
Installazione del driver della stampante in	
Windows XP	8
Prima dell'installazione	8
Installazione in Windows XP	8
Disinstallazione del driver della stampante in	
Windows XP	10
Installazione del driver della stampante in	
Windows 2000	11
Prima dell'installazione	11
Installazione in Windows 2000	11
Disinstallazione del driver della stampante in	
Windows 2000	14

Microsoft e Windows sono marchi registrati di

Microsoft Corporation.

Gli altri nomi di società e prodotti citati in questa guida sono anch'essi marchi o marchi registrati dei rispettivi proprietari.

Ambiente di utilizzo

Il driver stampante può essere utilizzato con computer sui quali è in esecuzione uno dei seguenti sistemi operativi:

- Microsoft Windows Vista (la versione a 64 bit non è supportata)
- Microsoft Windows XP Professional/Home Edition (la versione a 64 bit non è supportata)
- Microsoft Windows 2000 Professional

Informazioni su USB 2.0

- La stampante è conforme alle specifiche USB 2.0.
- USB 2.0 è completamente compatibile con USB 1.1.
- USB 2.0 supporta il funzionamento a velocità normale (Full) o ad alta velocità (Hi-Speed).
- In ambienti USB 1.1, il collegamento e il funzionamento a velocità normale (Full) sono sempre possibili. Per il funzionamento a velocità Hi-Speed, devono essere soddisfatti i seguenti requisiti:
 - Computer
Computer compatibile con USB Hi-Speed (conforme alle specifiche USB 2.0)*
 - Sistema operativo
Windows Vista, Windows XP Professional/Home Edition o Windows 2000 Professional
 - Driver USB 2.0
Driver periferica USB 2.0 prodotto da Microsoft Corporation (non è possibile garantire il funzionamento con driver USB 2.0 diversi.)
 - Cavo USB 2.0 certificato

* Non è possibile garantire la compatibilità con tutte le periferiche USB 2.0 e tutte le schede di espansione USB 2.0.

Nota

Quando la stampante è collegata e accesa, assicurarsi che il computer non entri in modalità sleep, stand-by, sospensione o ibernazione. In tali casi non è possibile garantire il funzionamento corretto.

Informazioni sul presente documento

Le descrizioni dell'utilizzo del Pannello di controllo presuppongono l'utilizzo di Windows in Visualizzazione classica. Per passare alla visualizzazione classica, fare clic su [Start], selezionare [Control Panel] e fare clic su [Switch to Classic View] nelle proprietà del Pannello di controllo sul lato sinistro dello schermo.

I messaggi a schermo mostrati in questa guida presuppongono che sia collegata una stampante UP-DR80MD. Se si sta utilizzando un diverso modello di stampante, sostituire "UP-DR80MD" nella lettura dei messaggi a schermo descritti in questa guida con il modello della stampante effettivamente utilizzata.

Installazione del driver della stampante in Windows Vista

Prima dell'installazione


Aggiornamenti di versione

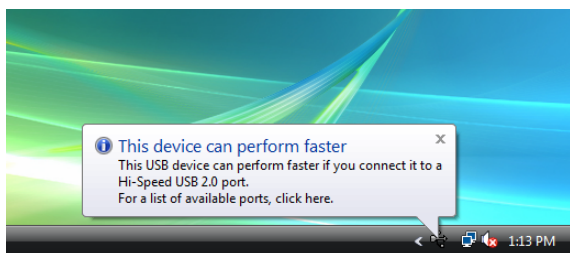
Se si sta aggiornando un driver stampante, rimuovere sempre la versione precedente prima di procedere con l'installazione.

Per ulteriori informazioni sulla procedura da seguire per la rimozione del driver della stampante, fare riferimento alla sezione "Disinstallazione del driver della stampante in Windows Vista" nella presente guida.

Se l'installazione non dovesse essere completata con successo o fosse interrotta, riavviare sempre il computer prima di ripetere nuovamente l'installazione.

Connessione USB 2.0

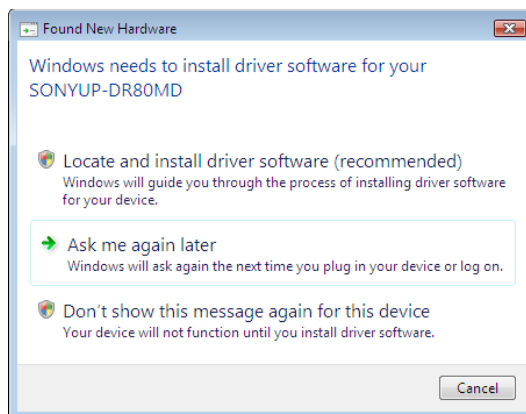
La stampante è conforme alle specifiche USB 2.0. Tuttavia, se computer o hub USB utilizzati non sono compatibili con USB 2.0, verrà visualizzato il seguente messaggio al collegamento della stampante. Fare clic su  per chiudere il messaggio.



Installazione in Windows Vista

- 1 Collegare la stampante (solo una) della quale è necessario installare il driver sul computer.
- 2 Accendere la stampante collegata.
- 3 Accendere il computer ed eseguire il login come amministratore del sistema o utente appartenente al gruppo Amministratori.

Apparirà la finestra di dialogo [Found New Hardware].

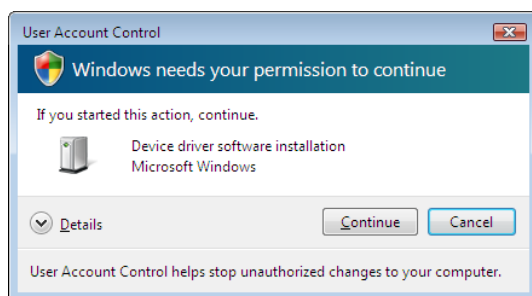


Se viene visualizzato il messaggio "Device driver software was not successfully installed" e non viene visualizzata la finestra di dialogo [Found New Hardware], provare a scollegare e ricollegare il cavo USB. Se anche in questo caso la finestra di dialogo [Found New Hardware] non viene visualizzata, eseguire la procedura descritta di seguito, con la stampante della quale installare il driver accesa e collegata al computer. (Eventuali altre stampanti USB o stampanti già installate non devono essere collegate.)

- ① Fare clic su [Start] e selezionare [Control Panel].
- ② Fare doppio clic su [System].
- ③ Fare clic su [Device Manager].
Apparirà la finestra di dialogo [User Account Control].
- ④ Fare clic su [Continue].
Apparirà la finestra [Device Manager].
- ⑤ Fare clic su [+] sulla sinistra di [Universal Serial Bus controllers].
- ⑥ Selezionare [USB Printing support], quindi selezionare [Uninstall] dal menu [Action].
- ⑦ Riavviare il computer.
Apparirà la finestra di dialogo [Found New Hardware].

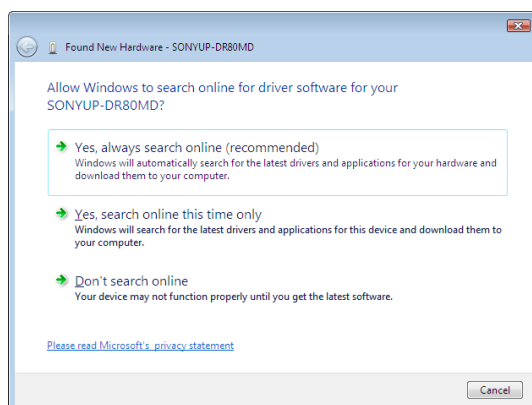
- 4 Fare clic su [Locate and install driver software (recommended)].

Viene visualizzata la finestra di dialogo seguente.

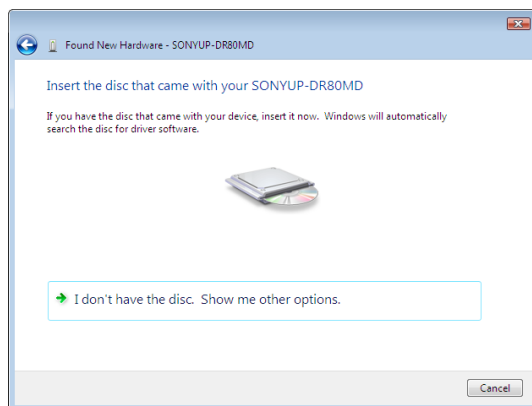


- 5 Fare clic su [Continue].

- 6 Fare clic su [Don't search online] se viene visualizzata la finestra di dialogo seguente.



Appare la seguente finestra.

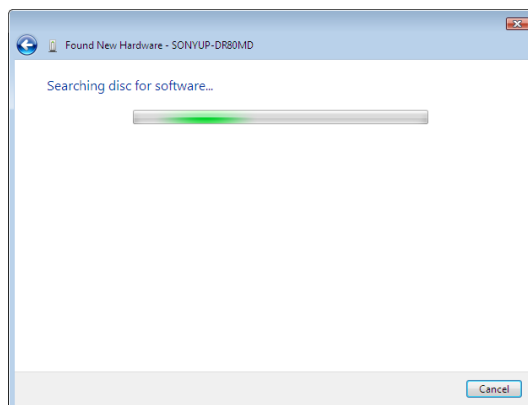


Da questo punto in poi, la procedura varia a seconda che venga utilizzato il CD-ROM fornito o meno (nel caso in cui il driver sia stato scaricato online).

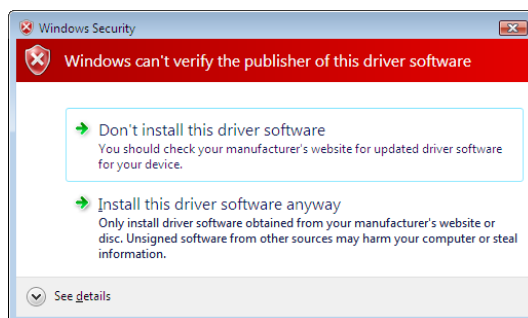
Procedura con il CD-ROM fornito

- 7 Inserire nel lettore il CD-ROM fornito.

Appare la seguente finestra.

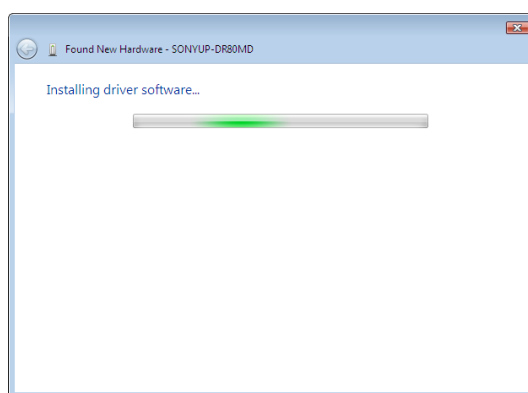


Al termine della ricerca del software, viene visualizzata la finestra di dialogo seguente.

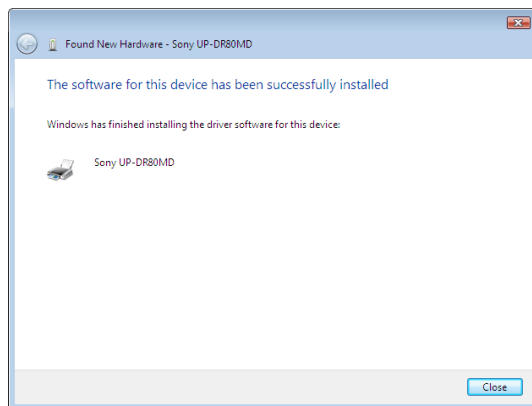


- 8 Fare clic su [Install this driver software anyway].

La finestra di dialogo si chiude e viene visualizzata nuovamente la finestra di dialogo [Found New Hardware].



Una volta copiati i file, viene visualizzata la finestra seguente.



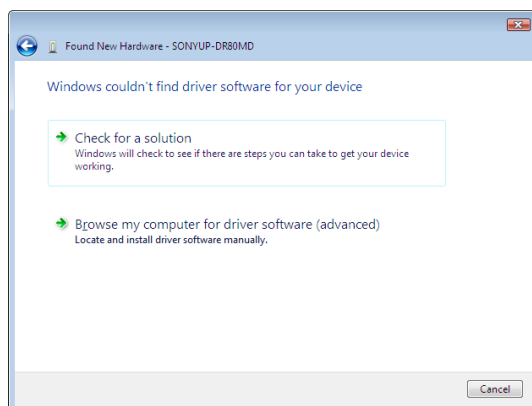
- 9 Fare clic su [Close].

Con ciò termina l'installazione del driver della stampante.

Procedura senza il CD-ROM fornito

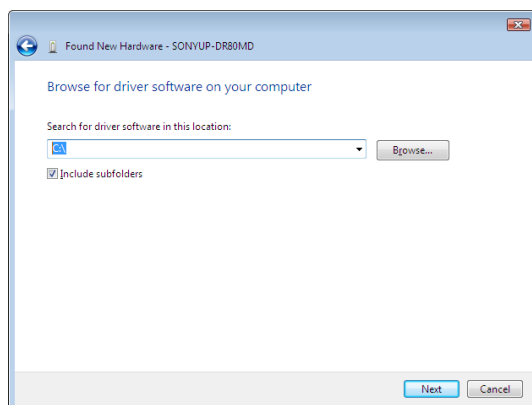
- 7 Fare clic su [I don't have the disc. Show me other options].

Appare la seguente finestra.



- 8 Fare clic su [Browse my computer for driver software (advanced)].

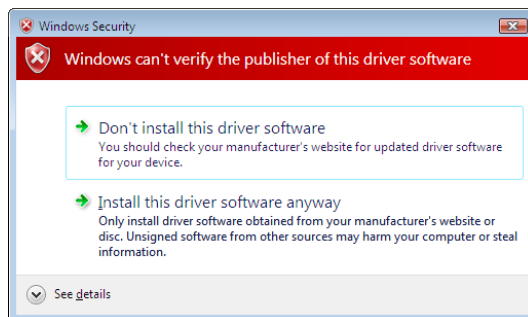
Appare la seguente finestra.



- 9 Fare clic su [Browse] per aprire la finestra di dialogo [Browse For Folder]. Specificare la cartella in cui il file di installazione è stato estratto dopo il download, quindi fare clic su [OK] per chiudere la finestra di dialogo [Browse For Folder].

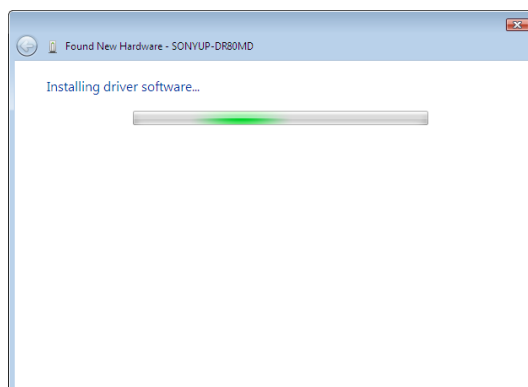
- 10 Fare clic su [Next].

Viene visualizzata la finestra di dialogo seguente.

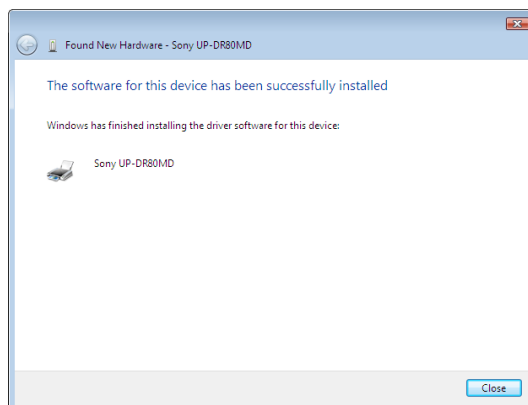


- 11 Fare clic su [Install this driver software anyway].

La finestra di dialogo si chiude e viene visualizzata nuovamente la finestra di dialogo [Found New Hardware].



Una volta copiati i file, viene visualizzata la finestra seguente.



- 12 Fare clic su [Close].

Con ciò termina l'installazione del driver della stampante.

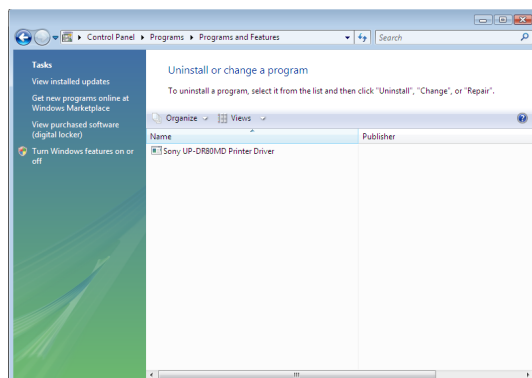
Disinstallazione del driver della stampante in Windows Vista

Questa sezione descrive come rimuovere il driver della stampante.

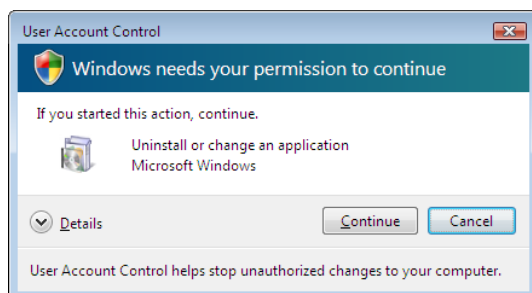
Nota

All'avvio della procedura di disinstallazione la stampante non deve essere collegata al computer. Se appare la finestra [Found New Hardware], scollegare il cavo che collega la stampante al computer, fare clic su [Cancel] in tutte le finestre per chiudere la finestra di dialogo, quindi riavviare la procedura di disinstallazione.

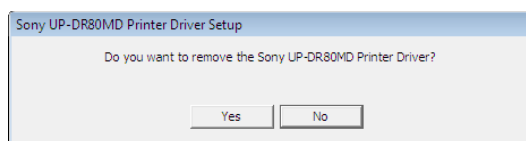
- 1 Spegnere la stampante e scollegare il cavo che collega la stampante al computer.
- 2 Accendere il computer ed eseguire il login come amministratore del sistema o utente appartenente al gruppo Amministratori.
- 3 Fare clic su [Start], selezionare [Control Panel], quindi selezionare [Programs and Features].



- 4 Selezionare il driver della stampante dall'elenco [Uninstall or change a program], quindi fare clic su [Uninstall/Change].

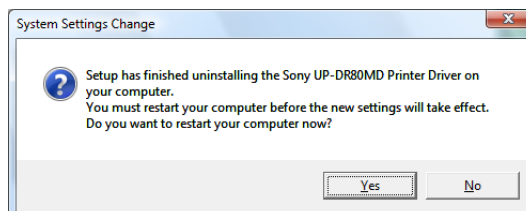


- 5 Fare clic su [Continue].



- 6 Fare clic su [Yes].

Al termine della procedura di disinstallazione viene visualizzata la finestra di dialogo seguente.



- 7 Fare clic su [Yes].

Il computer si riavvia.

Con ciò termina la disinstallazione del driver della stampante.

Installazione del driver della stampante in Windows XP

Prima dell'installazione

Aggiornamenti di versione

Se si sta aggiornando un driver stampante, rimuovere sempre la versione precedente prima di procedere con l'installazione.


Per ulteriori informazioni sulla procedura da seguire per la rimozione del driver della stampante, fare riferimento alla sezione "Disinstallazione del driver della stampante in Windows XP" nella presente guida.

Se l'installazione non dovesse essere completata con successo o fosse interrotta, riavviare sempre il computer prima di ripetere nuovamente l'installazione.

Nota

Riavviare sempre il computer al termine dell'installazione o della disinstallazione del driver stampante. Se il computer non viene riavviato, il funzionamento può non essere stabile.

Connessione USB 2.0

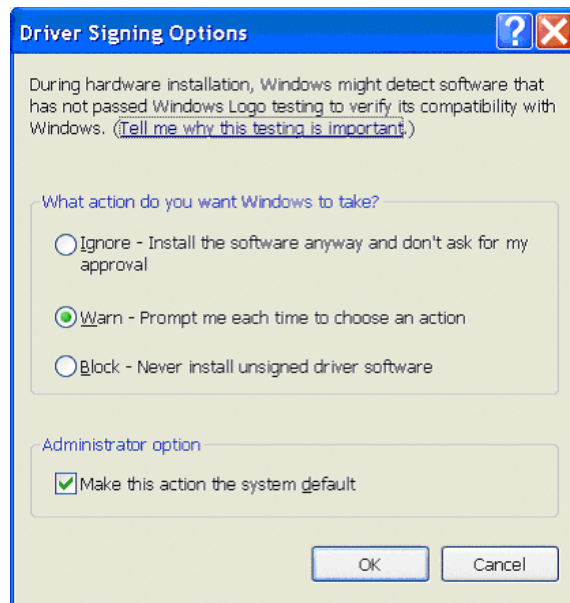
La stampante è compatibile con USB 2.0. Tuttavia, se computer o hub USB utilizzati non sono compatibili con USB 2.0, verrà visualizzato il seguente messaggio al collegamento della stampante. Fare clic su  per chiudere il messaggio.



Opzioni firma driver

Questo driver stampante non è stato sottoposto ai test del programma Windows Logo. È quindi possibile che durante l'installazione venga visualizzato un messaggio di errore che ne impedisce l'installazione.

Nella finestra di dialogo [Driver Signing Options] selezionare [Ignore] o [Warn] nel riquadro [What action do you want Windows to take?]. Se si sceglie [Block] non sarà possibile installare il driver stampante.



Aprire la finestra di dialogo [Driver Signing Options] come segue:

- 1 Nel menu [Start], fare clic su [Control Panel].
- 2 Fare doppio clic su [System].
Si apre la finestra di dialogo [System Properties].
- 3 Fare clic sulla scheda [Hardware].
- 4 Fare clic sul pulsante [Driver Signing].

Tutte le spiegazioni della presente guida presuppongono che in questa finestra di dialogo sia stato selezionato [Warn].

Installazione in Windows XP

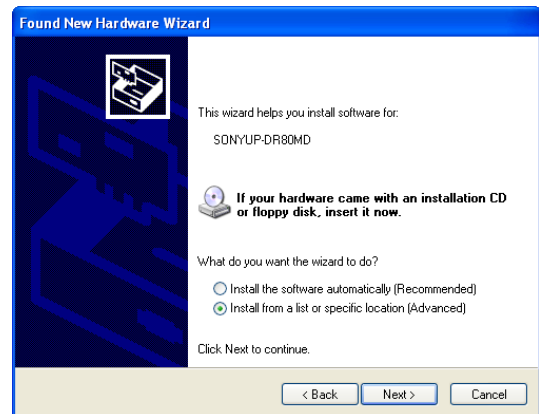
- 1 Collegare la stampante (solo una) della quale è necessario installare il driver sul computer.
- 2 Accendere la stampante collegata.
- 3 Accendere il computer ed eseguire il login come amministratore del sistema o utente appartenente al gruppo Amministratori.

Si apre la finestra di dialogo [Found New Hardware Wizard].



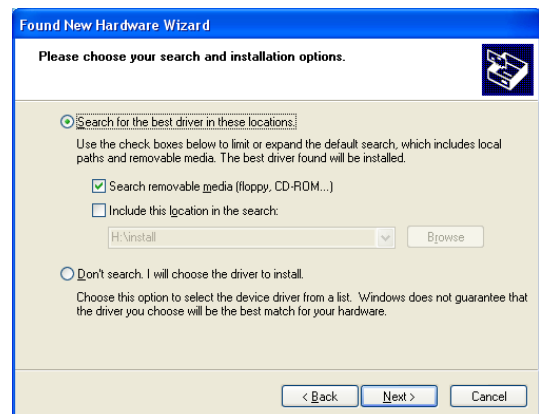
- Se la finestra di dialogo [Found New Hardware Wizard] è la stessa del punto 3, procedere al punto 4.
- Se la finestra di dialogo [Found New Hardware Wizard] è diversa da quella del punto 3, procedere al punto 5.
- Se la finestra di dialogo [Found New Hardware Wizard] non viene visualizzata, eseguire la procedura descritta di seguito, con la stampante da installare accesa e collegata al computer. (Eventuali altre stampanti USB o stampanti già installate non devono essere collegate.)
 - ① Nel menu [Start], fare clic su [Control Panel].
 - ② Fare doppio clic su [System].
Si apre la finestra di dialogo [System Properties].
 - ③ Fare clic sulla scheda [Hardware].
 - ④ Fare clic sul pulsante [Device Manager].
Si apre la finestra [Device Manager].
 - ⑤ Fare clic su [+] sulla sinistra di [Universal Serial Bus controllers].
 - ⑥ Fare clic con il tasto destro del mouse su [USB Printing support] per aprire [Properties]. Confermare che [Location] indichi il nome della stampante correntemente collegata, quindi selezionare [Uninstall] nel menu [Action].
 - ⑦ Riavviare il computer.
Dopo l'avvio di Windows XP, si apre la finestra di dialogo [Found New Hardware Wizard].

4 Fare clic su [No, not this time], quindi fare clic su [Next].



5 Selezionare [Install from a list or specific location (Advanced)], quindi fare clic sul pulsante [Next].

Appare la seguente finestra.



6 Specificare l'ubicazione del file di installazione del driver stampante.

Da questo punto in poi, la procedura varia a seconda che venga utilizzato il CD-ROM fornito o meno (nel caso che il driver sia stato scaricato online).

Procedura con il CD-ROM fornito

Selezionare [Search for the best driver in these locations], selezionare [Search removable media (floppy, CD-ROM...)] e quindi inserire il CD-ROM fornito nel lettore CD-ROM.

Procedura senza il CD-ROM fornito

Selezionare [Search for the best driver in these locations], selezionare [Include this location in the search], quindi fare clic su [Browse] per aprire la finestra di dialogo [Browse For Folder]. Specificare la cartella in cui il file di installazione è stato estratto dopo il download, quindi fare clic su [OK] per chiudere la finestra di dialogo [Browse For Folder].

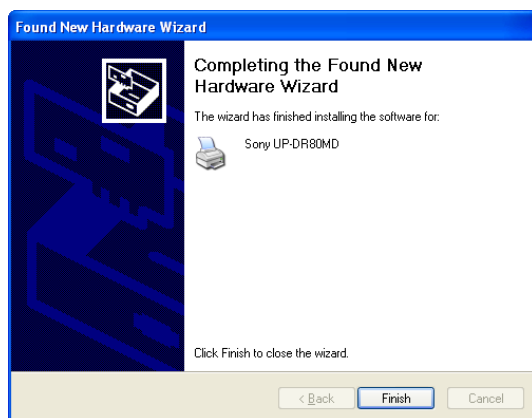
7 Fare clic sul pulsante [Next].

Viene visualizzata la finestra di dialogo seguente.



8 Fare clic sul pulsante [Continue Anyway].

Una volta copiati i file, viene visualizzata la finestra seguente.



9 Fare clic sul pulsante [Finish].

Con ciò termina l'installazione del driver della stampante con Windows XP.

10 Riavviare il computer.

Disinstallazione del driver della stampante in Windows XP

Questa sezione descrive come rimuovere il driver della stampante.

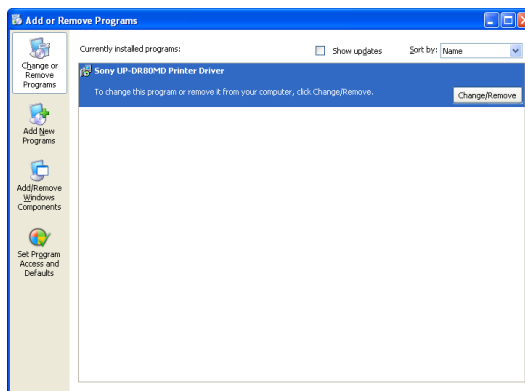
Nota

All'avvio della procedura di disinstallazione la stampante non deve essere collegata al computer. Se appare la finestra [Found New Hardware Wizard], scollegare il cavo che collega la stampante al computer, fare clic su [Cancel] in tutte le finestre per chiudere la finestra di dialogo, quindi riavviare la procedura di disinstallazione.

1 Spegner la stampante e scollegare il cavo che collega la stampante al computer.

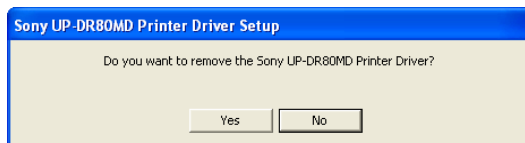
2 Accendere il computer ed eseguire il login come amministratore del sistema o utente appartenente al gruppo Amministratori.

3 Fare clic su [Start], selezionare [Control Panel], quindi selezionare [Add or Remove Programs].



4 Selezionare il driver della stampante dall'elenco [Uninstall or change a program], quindi fare clic su [Uninstall/Change].

Appare la seguente finestra.



5 Fare clic su [Yes].

Al termine della procedura di disinstallazione viene visualizzata la finestra di dialogo seguente.



6 Fare clic su [Yes].

Il computer si riavvia.

Con ciò termina la disinstallazione del driver della stampante.

Installazione del driver della stampante in Windows 2000

Prima dell'installazione

Aggiornamenti di versione

Se si sta aggiornando un driver stampante, rimuovere sempre la versione precedente prima di procedere con l'installazione.

Per ulteriori informazioni sulla procedura da seguire per la rimozione del driver della stampante, fare riferimento alla sezione "Disinstallazione del driver della stampante in Windows 2000" nella presente guida.

Se l'installazione non dovesse essere completata con successo o fosse interrotta, riavviare sempre il computer prima di ripetere nuovamente l'installazione.

Nota

Riavviare sempre il computer al termine dell'installazione o della disinstallazione del driver stampante. Se il computer non viene riavviato, il funzionamento può non essere stabile.

Opzioni firma driver

Il driver stampante non ha superato il test Windows Logo. Pertanto, se viene visualizzato un messaggio di errore durante l'installazione, l'installazione può risultare impossibile.

Accertarsi che sia selezionato [Ignore] o [Warn] in [File signature verification] nella finestra di dialogo [Driver Signing Options]. Non è possibile installare il driver stampante se è selezionato [Block].

Aprire la finestra di dialogo [Driver Signing Options] come segue:

- ① Nel menu [Start] posizionare il cursore del mouse su [Settings] e fare clic su [Control Panel].
- ② Fare doppio clic sul pulsante [System].
Si apre la finestra di dialogo [System Properties].
- ③ Fare clic sulla scheda [Hardware].
- ④ Fare clic sul pulsante [Driver Signing].



Tutte le spiegazioni della presente guida presuppongono che in questa finestra di dialogo sia stato selezionato [Warn].

Installazione in Windows 2000

- 1 Collegare la stampante (solo una) della quale è necessario installare il driver sul computer.
- 2 Accendere la stampante collegata.
- 3 Accendere il computer ed eseguire il login come amministratore del sistema o utente appartenente al gruppo Amministratori.

Dopo l'avvio di Windows 2000, si apre la finestra di dialogo [Found New Hardware Wizard].



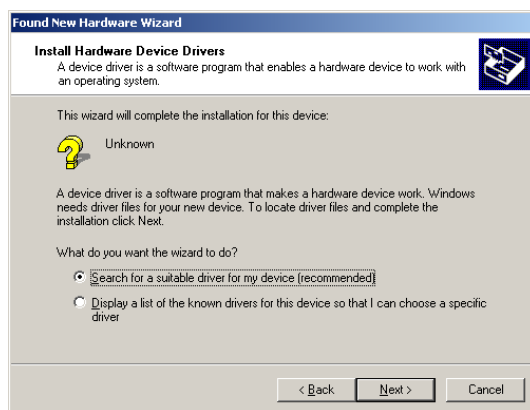
Se la finestra di dialogo [Found New Hardware Wizard] non viene visualizzata

La procedura seguente deve essere eseguita con la stampante da installare accesa e collegata al computer. (Eventuali altre stampanti USB o stampanti già installate non devono essere collegate.)

- ① Nel menu [Start] posizionare il cursore del mouse su [Settings] e fare clic su [Control Panel].
- ② Fare doppio clic su [System].
Si apre la finestra di dialogo [System Properties].
- ③ Fare clic sulla scheda [Hardware].
- ④ Fare clic sul pulsante [Device Manager].
Si apre la finestra [Device Manager].
- ⑤ Fare clic su [+] sulla sinistra di [Universal Serial Bus controllers].
- ⑥ Fare clic con il tasto destro del mouse su [USB Printing support] per aprire [Properties].
Confermare che [Location] indichi il nome della stampante correntemente collegata, quindi selezionare [Uninstall] nel menu [Action].
- ⑦ Riavviare il computer.
Dopo l'avvio di Windows 2000, si apre la finestra di dialogo [Found New Hardware Wizard].

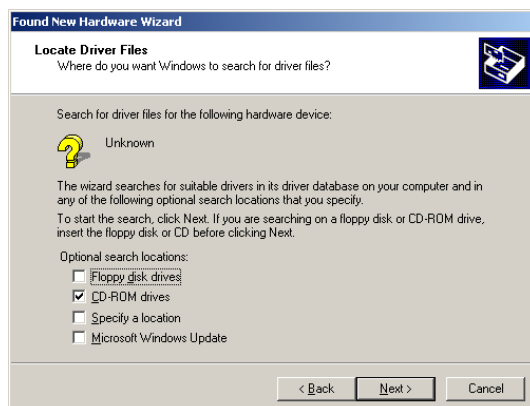
- 4 Fare clic sul pulsante [Next].

Appare la seguente finestra.



- 5 Selezionare [Search for a suitable driver...] e fare clic sul pulsante [Next].

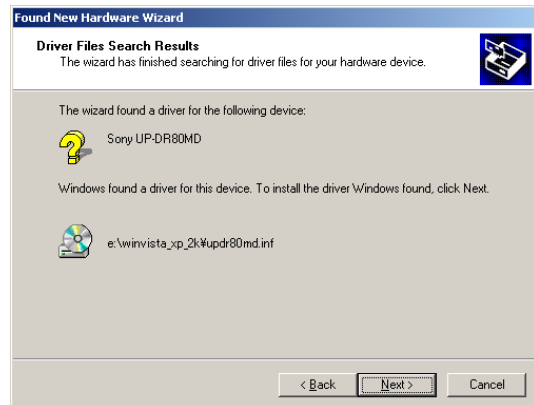
Appare la seguente finestra.



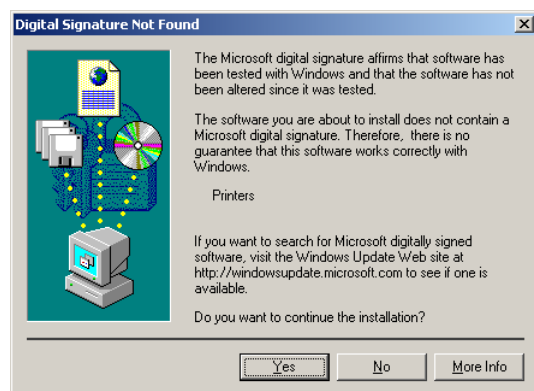
Procedura con il CD-ROM fornito

- 6 Inserire nel lettore il CD-ROM fornito.
- 7 Selezionare la casella di controllo [CD-ROM drives] e fare clic sul pulsante [Next].

Appare la seguente finestra.

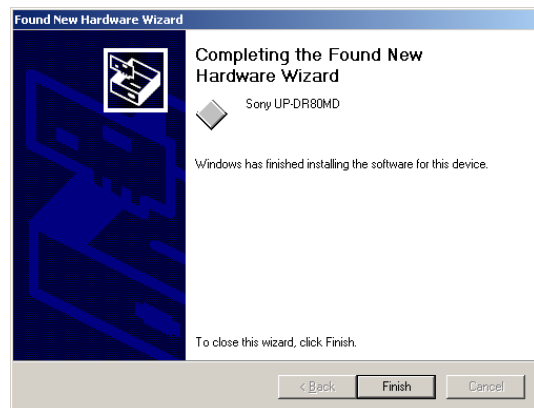


- 8 Fare clic sul pulsante [Next].



Se si apre la seguente finestra di dialogo [Digital Signature Not Found], fare clic sul pulsante [Yes].

Una volta copiati i file, viene visualizzata la finestra seguente.



- 9 Fare clic sul pulsante [Finish].

Con ciò termina l'installazione del driver della stampante su Windows 2000.

- 10 Riavviare il computer.

Procedura senza il CD-ROM fornito

- 6 Selezionare [Specify a location], quindi fare clic sul pulsante [Next].

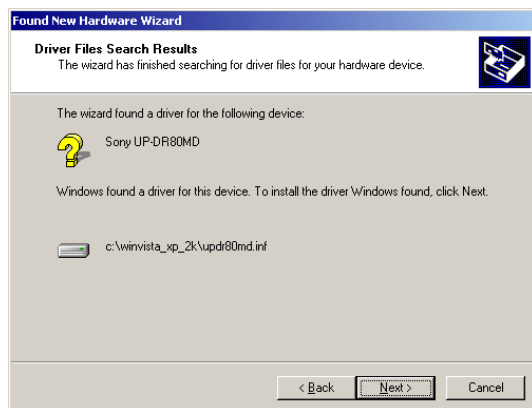
Appare la seguente finestra.



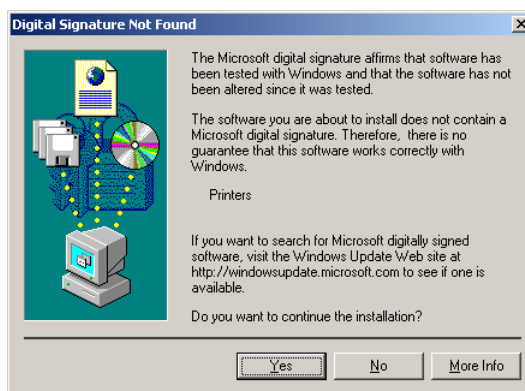
- 7 Fare clic sul pulsante [Browse] per aprire la finestra di dialogo [Locate File]. Specificare la cartella in cui il file di installazione è stato estratto dopo il download, quindi fare clic sul pulsante [Open] per chiudere la finestra di dialogo [Locate File].

- 8 Fare clic sul pulsante [OK].

Appare la seguente finestra.

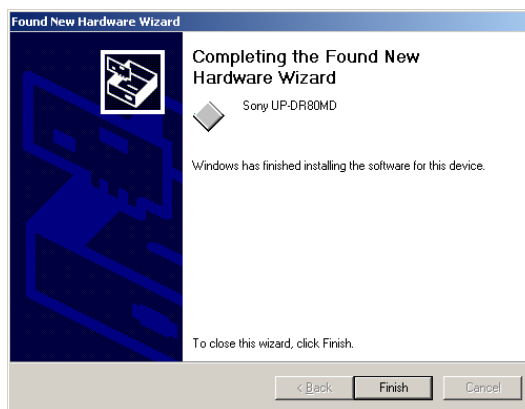


- 9 Fare clic sul pulsante [Next].



Se si apre la seguente finestra di dialogo [Digital Signature Not Found], fare clic sul pulsante [Yes].

Una volta copiati i file, viene visualizzata la finestra seguente.



- 10 Fare clic sul pulsante [Finish].

Con ciò termina l'installazione del driver della stampante su Windows 2000.

- 11 Riavviare il computer.

Nota

Se è stato selezionato [Cancel] al punto 7 oppure [No] al punto 8, è possibile che la finestra di dialogo [Found New Hardware Wizard] non venga visualizzata durante l'installazione successiva. In tal caso, eseguire la procedura descritta nella sezione “Se la finestra di dialogo [Found New Hardware Wizard] non viene visualizzata” al passo 3.

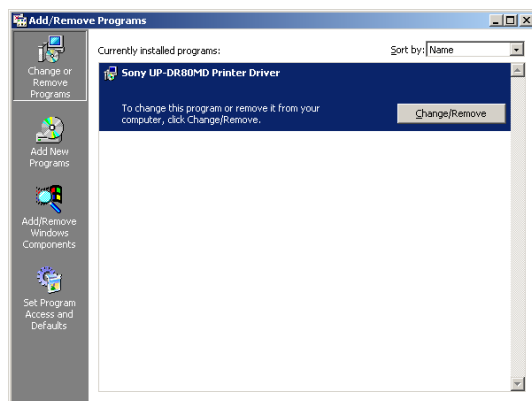
Disinstallazione del driver della stampante in Windows 2000

Questa sezione descrive come rimuovere il driver della stampante.

Nota

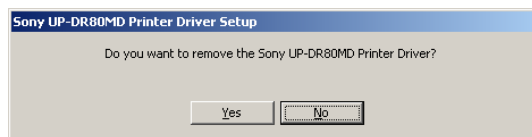
All'avvio della procedura di disinstallazione la stampante non deve essere collegata al computer. Se appare la finestra [Found New Hardware Wizard], scollegare il cavo che collega la stampante al computer, fare clic su [Cancel] in tutte le finestre per chiudere la finestra di dialogo, quindi riavviare la procedura di disinstallazione.

- 1 Spegnere la stampante e scollegare il cavo che collega la stampante al computer.
- 2 Accendere il computer ed eseguire il login come amministratore del sistema o utente appartenente al gruppo Amministratori.
- 3 Fare clic su [Start], posizionare il cursore del mouse su [Settings] e fare clic su [Control Panel]. Fare doppio clic su [Add/Remove Programs].



- 4 Selezionare il driver della stampante dall'elenco [Currently installed programs], quindi fare clic su [Change/Remove].

Viene visualizzata la finestra di dialogo seguente.



- 5 Fare clic su [Yes].

Al termine della procedura di disinstallazione viene visualizzata la finestra di dialogo seguente.



- 6 Fare clic su [Yes].

Il computer si riavvia.

Con ciò termina la disinstallazione del driver della stampante.