

# *Printer Driver*

---

## Installatiehandleiding

Deze handleiding beschrijft de installatie van het printerstuurprogramma voor Windows Vista, Windows XP en Windows 2000.

### **Voordat u deze software gaat gebruiken**

Voordat u het printerstuurprogramma gebruikt, moet u eerst het Leesmij-bestand ("ReadMe") lezen.

---

# Inhoudsopgave

<b>Systeemvereisten .....</b>	<b>3</b>
<b>Over dit document .....</b>	<b>3</b>
<b>Het printerstuurprogramma installeren onder Windows Vista .....</b>	<b>4</b>
Voor de installatie .....	4
Installatie onder Windows Vista .....	4
Het printerstuurprogramma verwijderen onder Windows Vista .....	7
<b>Het printerstuurprogramma installeren onder Windows XP .....</b>	<b>8</b>
Voor de installatie .....	8
Installatie onder Windows XP .....	8
Het printerstuurprogramma verwijderen onder Windows XP .....	10
<b>Het printerstuurprogramma installeren onder Windows 2000 .....</b>	<b>11</b>
Voor de installatie .....	11
Installatie onder Windows 2000 .....	11
Het printerstuurprogramma verwijderen onder Windows 2000 .....	14

Microsoft en Windows zijn wettig gedeponeerde handelsmerken van Microsoft Corporation. De overige bedrijfs- en productnamen in deze gids zijn ook handelsmerken en wettig gedeponeerde handelsmerken.

---

# Systeemvereisten

Om het printerstuurprogramma te kunnen gebruiken, moet op uw computer een van de volgende besturingssystemen zijn geïnstalleerd.

- Microsoft Windows Vista (64-bits versie wordt niet ondersteund)
- Microsoft Windows XP Professional/Home Edition (64-bits versie wordt niet ondersteund)
- Microsoft Windows 2000 Professional

## Over USB 2.0

- De printer voldoet aan de specificaties van USB 2.0.
- USB 2.0 is volledig achterwaarts compatibel met USB 1.1.
- USB 2.0 ondersteunt conventioneel gebruik op Volledige (lage) en Hoge Snelheid.
- In een USB 1.1-omgeving is gebruik op Volledige snelheid mogelijk. Voor gebruik op Hoge snelheid zijn de volgende specificaties noodzakelijk.
  - Computer
    - Een computer die Hoge snelheid USB (volgens USB 2.0) ondersteunt\*
  - Besturingssysteem
    - Windows Vista, Windows XP Professional/Home Edition, or Windows 2000 Professional
  - USB 2.0-stuurprogramma
    - Een USB 2.0-apparaatstuurprogramma dat is geproduceerd door Microsoft Corporation (werking met andere USB 2.0-stuurprogramma's kan niet worden gegarandeerd.)
  - Gecertificeerde USB 2.0-kabel

\* Compatibiliteit met alle USB 2.0-stuurprogramma's, USB 2.0-uitbreidingsplaten of -uitbreidingskaarten kan niet worden gegarandeerd.

### Opmerking

Wanneer de printer aangesloten en aangezet wordt, mag de computer niet naar stand-by- of sluimerstand overschakelen. Anders kan correcte werking niet worden gegarandeerd.

---

# Over dit document

In dit document wordt bij de uitleg van het gebruik van het Configuratiescherm ervan uitgegaan dat Windows in Klassieke weergave staat. Wilt u overschakelen naar Klassieke weergave, klik dan op [Start], selecteer [Control Panel] en klik op [Switch to Classic View] in de eigenschappen voor het Configuratiescherm aan de linkerkant van het venster.

De schermberichten in deze handleiding gaan ervan uit dat de UP-DR80MD-printer is aangesloten. Als u een ander type printer gebruikt, vervang dan de plaatsen waar "UP-DR80MD" in de schermberichten in deze handleiding wordt vermeld door het typenummer van de printer die u gebruikt.

# Het printerstuurprogramma installeren onder Windows Vista


## Voor de installatie

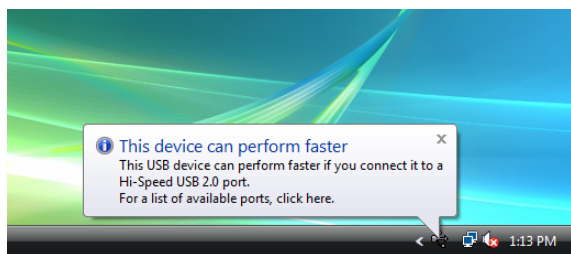
### Als u wilt bijwerken

Als u een printerstuurprogramma wilt bijwerken, verwijder dan eerst het bestaande printerstuurprogramma. Hoe u het printerstuurprogramma moet verwijderen, leest u in de paragraaf "Het printerstuurprogramma verwijderen onder Windows Vista" in deze handleiding.

Als de installatie mislukt of wordt onderbroken, dient u uw computer opnieuw op te starten voordat u de installatie opnieuw start.

### De USB 2.0-verbinding

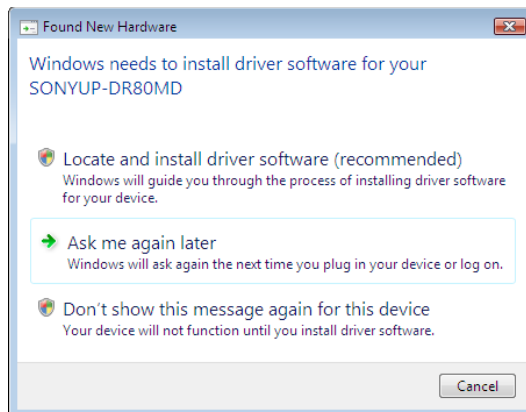
De printer voldoet aan de specificaties van USB 2.0. Als uw computer of uw USB-hub niet voldoet aan de USB 2.0-norm, verschijnt het volgende bericht wanneer u de printer aansluit. Klik op  als u het bericht wilt sluiten.



## Installatie onder Windows Vista

- 1 Sluit de printer aan (één tegelijk) waarvoor u het stuurprogramma op de computer wilt installeren.
- 2 Schakel de aangesloten printer in.
- 3 Zet de computer aan, en meldt u aan als systeembeheerder of als lid van de groep Administrators.

De wizard [Found New Hardware] verschijnt.

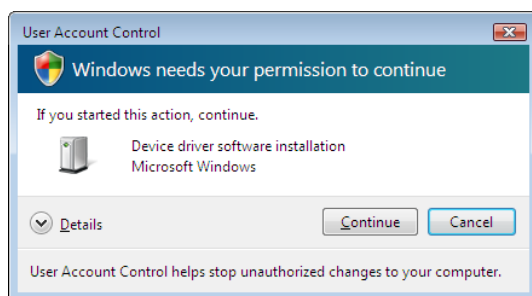


Als het bericht "Device driver software was not successfully installed" verschijnt en het dialoogvenster [Found New Hardware] verschijnt niet, dan kunt u proberen om de USB-kabel even los en weer vast te maken. Als het venster [Found New Hardware] nog steeds niet verschijnt, voer dan de hieronder beschreven stappen uit, terwijl de printer waarvoor u het printerstuurprogramma wilt installeren aanstaat en aangesloten is op de computer. (Er mogen nu geen andere USB-printers of eerder geïnstalleerde printers aangesloten zijn.)

- ① Klik op [Start] en selecteer [Control Panel].
- ② Dubbelklik op [System].
- ③ Klik op [Device Manager].  
Het dialoogvenster [User Account Control] verschijnt.
- ④ Klik op [Continue].  
Het scherm [Device Manager] verschijnt.
- ⑤ Klik op het [+] -teken links van [Universal Serial Bus controllers].
- ⑥ Selecteer [USB Printing support] en selecteer vervolgens [Uninstall] in het menu [Action].
- ⑦ Start de computer opnieuw op.  
De wizard [Found New Hardware] verschijnt.

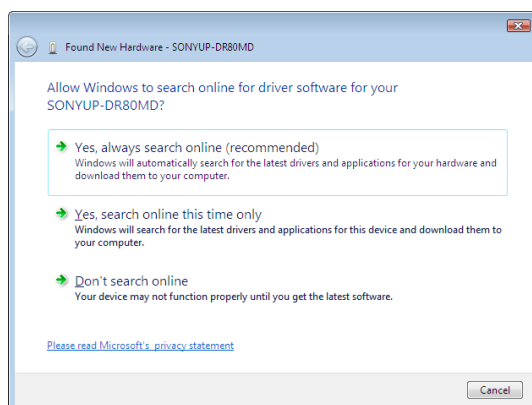
- 4 Klik op [Locate and install driver software (recommended)].

Het volgende dialoogvenster verschijnt.

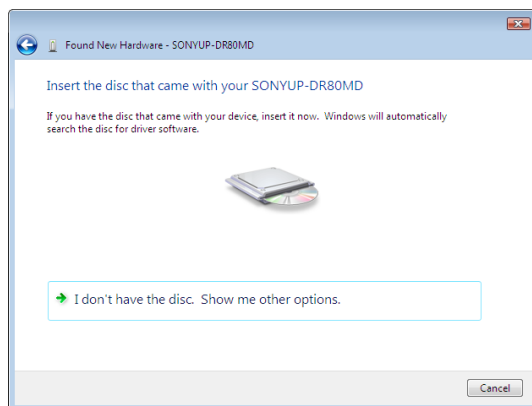


- 5 Klik op [Continue].

- 6 Klik op [Don't search online] in het volgende dialoogvenster.



Het venster wijzigt als volgt.

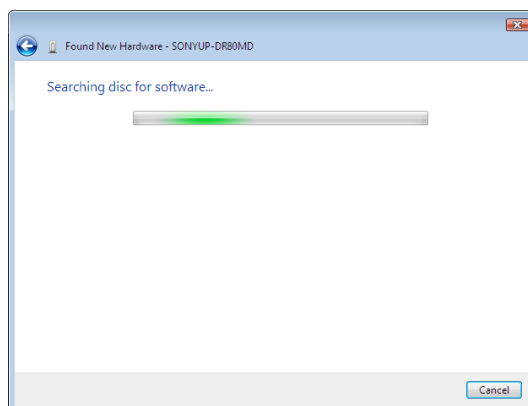


Vanaf hier verschilt de procedure, afhankelijk van of u de meegeleverde cd-rom gebruikt of niet (als u het stuurprogramma online hebt gedownload).

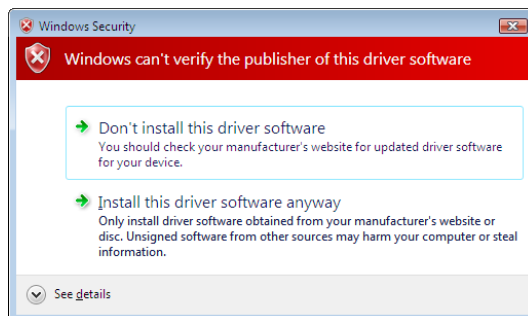
## Procedure met de meegeleverde cd-rom

- 7 Plaats de meegeleverde cd-rom in het cd-rom-station.

Het venster wijzigt als volgt.

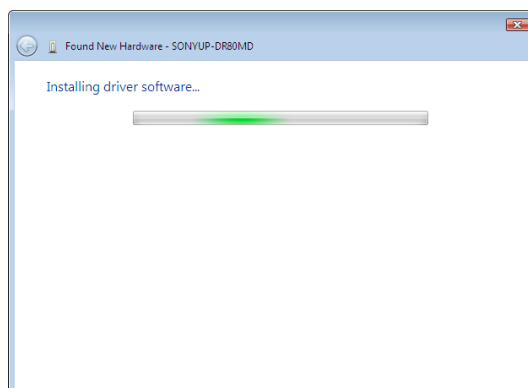


Nadat het zoeken naar software is voltooid verschijnt het volgende dialoogvenster.

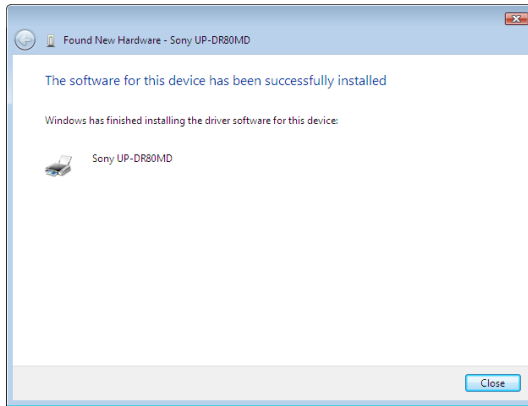


- 8 Klik op [Install this driver software anyway].

Het dialoogvenster sluit en het dialoogvenster [Found New Hardware] verschijnt.



Als de bestanden zijn gekopieerd verschijnt het volgende venster.



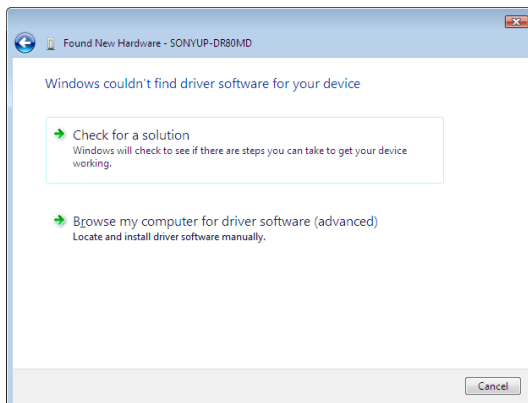
9 Klik op [Close].

Hiermee is het printerstuurprogramma geïnstalleerd.

## Procedure zonder de meegeleverde cd-rom

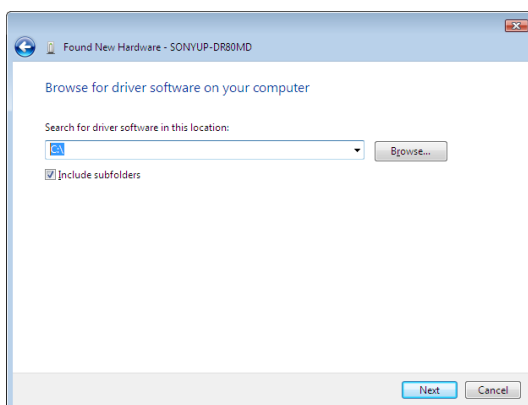
7 Klik op [I don't have the disc. Show me other options].

Het venster wijzigt als volgt.



8 Klik op [Browse my computer for driver software (advanced)].

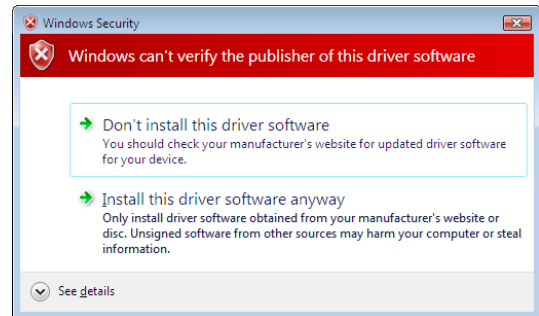
Het venster wijzigt als volgt.



9 Klik op [Browse] om het dialoogvenster [Browse For Folder] te openen. Specificeer de map waarin het installatiebestand dat u hebt gedownload is uitgepakt en klik vervolgens op [OK] om het dialoogvenster [Browse For Folder] te sluiten.

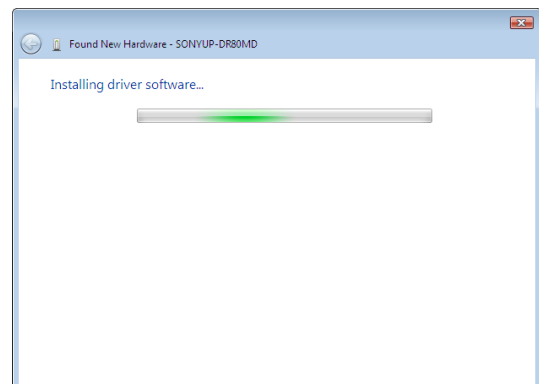
10 Klik op [Next].

Het volgende dialoogvenster verschijnt.

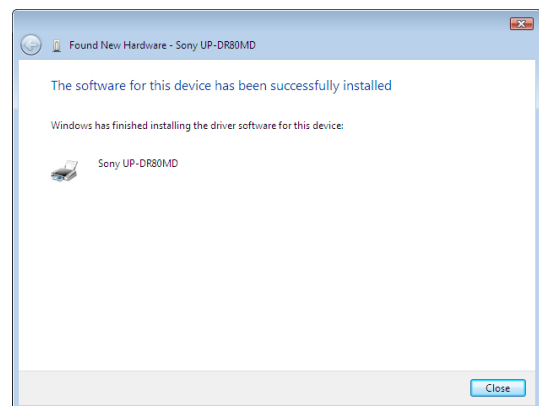


11 Klik op [Install this driver software anyway].

Het dialoogvenster sluit en het dialoogvenster [Found New Hardware] verschijnt.



Als de bestanden zijn gekopieerd verschijnt het volgende venster.



12 Klik op [Close].

Hiermee is het printerstuurprogramma geïnstalleerd.

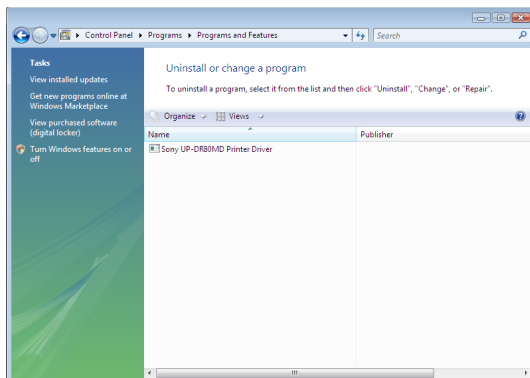
## Het printerstuurprogramma verwijderen onder Windows Vista

In deze paragraaf leest u hoe u het printerstuurprogramma verwijdert.

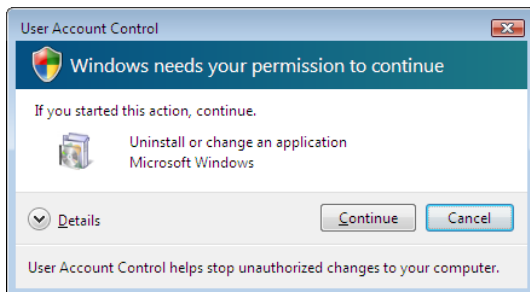
### Opmerking

Wanneer u het printerstuurprogramma verwijdert, mag de printer niet zijn aangesloten op de computer. Als het dialoogvenster [Found New Hardware] verschijnt, maakt u de kabel tussen de computer en de printer los, klikt u daarna op [Cancel] tot de wizard is beëindigd en begint u opnieuw met het verwijderen van het stuurprogramma.

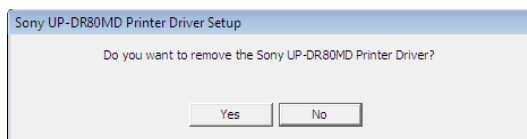
- 1 Zet de printer uit en maak de kabel tussen computer en printer los.
- 2 Zet de computer aan, en meldt u aan als systeembeheerder of als lid van de groep Administrators.
- 3 Klik op [Start], selecteer [Control Panel] en selecteer vervolgens [Programs and Features].



- 4 Selecteer het printerstuurprogramma uit de lijst [Uninstall or change a program] en klik vervolgens op [Uninstall/Change].

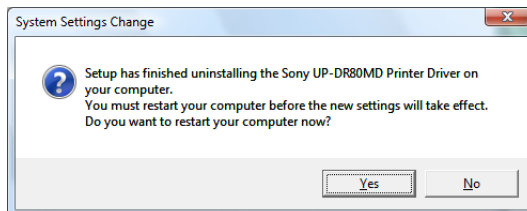


- 5 Klik op [Continue].



- 6 Klik op [Yes].

Wanneer het printerstuurprogramma is verwijderd, verschijnt het volgende dialoogvenster.



- 7 Klik op [Yes].

De computer wordt opnieuw opgestart.

Hiermee is de installatie van het printerstuurprogramma ongedaan gemaakt.

# Het printerstuurprogramma installeren onder Windows XP

## Voor de installatie

### Als u wilt bijwerken


Als u een printerstuurprogramma wilt bijwerken, verwijder dan eerst het bestaande printerstuurprogramma. Hoe u het printerstuurprogramma moet verwijderen, leest u in de paragraaf "Het printerstuurprogramma verwijderen onder Windows XP" in deze handleiding.

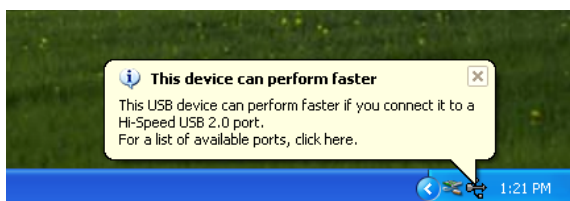
Als de installatie mislukt of wordt onderbroken, dient u uw computer opnieuw op te starten voordat u de installatie opnieuw start.

### Opmerking

Na installeren of verwijderen van het printerstuurprogramma dient u uw computer opnieuw op te starten. Anders kan de werking instabiel worden.

## De USB 2.0-verbinding

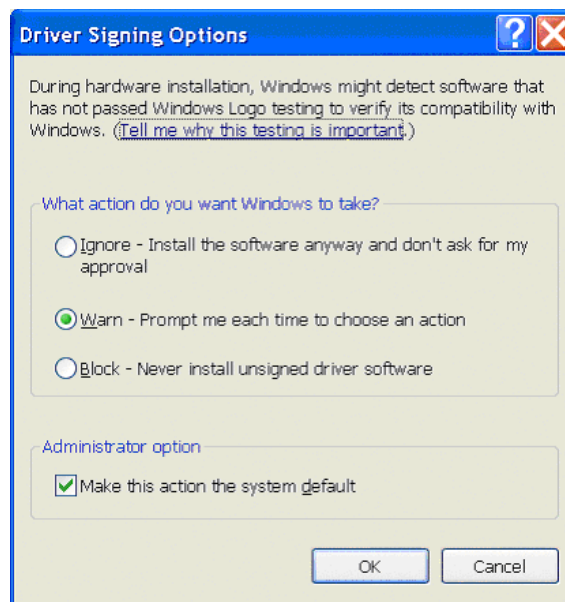
De printer is compatibel met USB 2.0. Als uw computer of uw USB-hub niet voldoet aan de USB 2.0-norm, verschijnt het volgende bericht wanneer u de printer aansluit. Klik op  als u het bericht wilt sluiten.



## Opties voor stuurprogrammahandtekening

Het huidige printerstuurprogramma heeft de testprocedure voor het Windows-logo niet ondergaan. Daarom kan er tijdens het installeren een foutmelding optreden waardoor u het stuurprogramma niet kunt installeren.

In het dialoogvenster [Driver Signing Options] selecteert u [Ignore] of [Warn] in het vak [What action do you want Windows to take?]. Als u [Block] selecteert, kunt u het printerstuurprogramma niet installeren.



Open als volgt het dialoogvenster [Driver Signing Options]:

- ① In het menu [Start] klikt u op [Control Panel].
- ② Dubbelklik op [System].  
Het dialoogvenster [System Properties] opent.
- ③ Klik op het tabblad [Hardware].
- ④ Klik op de knop [Driver Signing].

De verdere uitleg in deze handleiding gaat ervan uit dat de instelling in dit dialoogvenster [Warn] luidt.

## Installatie onder Windows XP

- 1 Sluit de printer aan (één tegelijk) waarvoor u het stuurprogramma op de computer wilt installeren.
- 2 Schakel de aangesloten printer in.
- 3 Zet de computer aan, en meldt u aan als systeembeheerder of als lid van de groep Administrators/Beheerders.

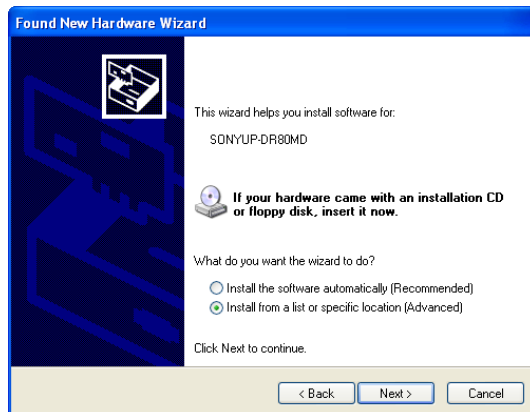
De [Found New Hardware Wizard] verschijnt.





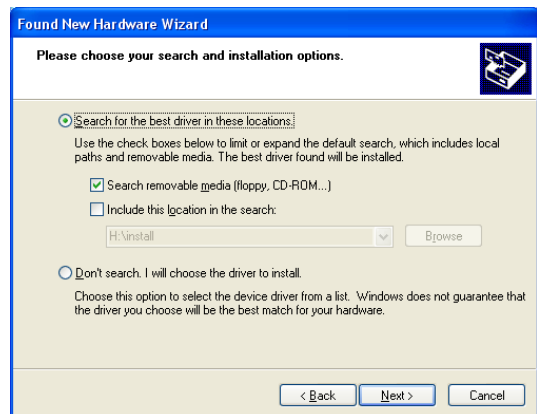
- Als het venster [Found New Hardware Wizard] eruit ziet als de afbeelding bij stap 3, ga dan door naar stap 4.
- Als het venster [Found New Hardware Wizard] er anders uit ziet dan de afbeelding bij stap 3, ga dan door naar stap 5.
- Als het venster [Found New Hardware Wizard] niet verschijnt, voer dan de volgende handelingen uit terwijl de printer die u wilt installeren aanstaat en verbonden is met de computer. (Er mogen nu geen andere USB-printers of eerder geïnstalleerde printers aangesloten zijn.)
  - ① In het menu [Start] klikt u op [Control Panel].
  - ② Dubbelklik op [System].  
Het dialoogvenster [System Properties] opent.
  - ③ Klik op het tabblad [Hardware].
  - ④ Klik op de knop [Device Manager].  
Het venster [Device Manager] opent.
  - ⑤ Klik op het [+] -teken links van [Universal Serial Bus controllers].
  - ⑥ Klik met de rechtermuisknop op [USB Printing support] en kies [Properties].  
Controleer of bij [Location] de naam van het huidige aangesloten printermodel is geselecteerd en selecteer vervolgens [Uninstall] in het menu [Action].
  - ⑦ Start de computer opnieuw op.  
Windows XP start, en de [Found New Hardware Wizard] verschijnt.

4 Klik op [No, not this time] en klik op [Next].



5 Selecteer [Install from a list or specific location (Advanced)] en klik dan op de knop [Next].

Het volgende scherm opent.



6 Geef de locatie op van het installatiebestand van het printerstuurprogramma.  
De procedure verschilt afhankelijk van of u de meegeleverde cd-rom gebruikt of niet (als u het stuurprogramma online hebt gedownload).

#### Procedure met de meegeleverde cd-rom

Selecteer [Search for the best driver in these locations], selecteer [Search removable media (floppy, CD-ROM...)] en plaats dan de meegeleverde cd-rom in het cd-romstation.

#### Procedure zonder de meegeleverde cd-rom

Selecteer [Search for the best driver in these locations] en [Include this location in the search] en klik dan op [Browse] om het dialoogvenster [Browse For Folder] te openen. Specificeer de map waarin het installatiebestand dat u hebt gedownload is uitgepakt en klik vervolgens op [OK] om het dialoogvenster [Browse For Folder] te sluiten.

7 Klik op de knop [Next].

Het volgende dialoogvenster verschijnt.



- 8 Klik op de knop [Continue Anyway].

Als de bestanden zijn gekopieerd, verschijnt het volgende venster.



- 9 Klik op de knop [Finish].

Hiermee is het printerstuurprogramma onder Windows XP geïnstalleerd.

- 10 Start de computer opnieuw op.

## Het printerstuurprogramma verwijderen onder Windows XP

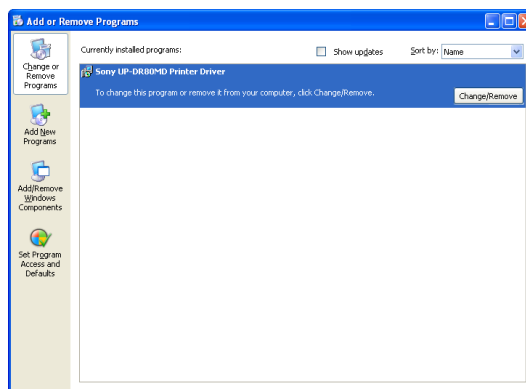
In deze paragraaf leest u hoe u het printerstuurprogramma verwijdt.

### Opmerking

Wanneer u het printerstuurprogramma verwijdt, mag de printer niet zijn aangesloten op de computer. Als het dialoogvenster [Found New Hardware Wizard] verschijnt, maakt u de kabel tussen de computer en de printer los, klikt u alsmat op [Cancel] tot de wizard is beëindigd en begint u opnieuw met het verwijderen van het stuurprogramma.

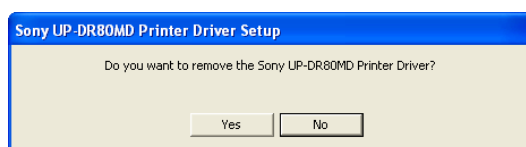
- 1 Zet de printer uit en maak de kabel tussen computer en printer los.
- 2 Zet de computer aan, en meldt u aan als systeembeheerder of als lid van de groep Administrators.

- 3 Klik op [Start], selecteer [Control Panel] en selecteer vervolgens [Add or Remove Programs].



- 4 Selecteer het printerstuurprogramma uit de lijst [Uninstall or change a program] en klik vervolgens op [Uninstall/Change].

Het volgende scherm opent.



- 5 Klik op [Yes].

Wanneer het printerstuurprogramma is verwijderd, verschijnt het volgende dialoogvenster.



- 6 Klik op [Yes].

De computer wordt opnieuw opgestart.

Hiermee is de installatie van het printerstuurprogramma ongedaan gemaakt.

# Het printerstuurprogramma installeren onder Windows 2000

## Voor de installatie

### Als u wilt bijwerken

Als u een printerstuurprogramma wilt bijwerken, verwijder dan eerst het bestaande printerstuurprogramma. Hoe u het printerstuurprogramma moet verwijderen, leest u in de paragraaf "Het printerstuurprogramma verwijderen onder Windows 2000" in deze handleiding.

Als de installatie mislukt of wordt onderbroken, dient u uw computer opnieuw op te starten voordat u de installatie opnieuw start.

#### Opmerking

Na installeren of verwijderen van het printerstuurprogramma dient u uw computer opnieuw op te starten. Anders kan de werking instabiel worden.

### Opties voor stuurprogrammahandtekening

Het huidige printerstuurprogramma heeft de testprocedure voor het Windows-logo niet ondergaan. Daarom kan er tijdens het installeren een foutmelding optreden waardoor u het stuurprogramma niet kunt installeren.

Controleer of in het dialoogvenster [Driver Signing Options] onder [File signature verification] [Ignore] of [Warn] is geselecteerd. Als [Block] is geselecteerd, kunt u het printerstuurprogramma niet installeren.

Open als volgt het dialoogvenster [Driver Signing Options]:

- ① In het menu [Start] wijst u [Settings] aan en klikt u vervolgens op [Control Panel].
- ② Dubbelklik op de knop [System]. Het dialoogvenster [System Properties] opent.
- ③ Klik op het tabblad [Hardware].
- ④ Klik op de knop [Driver Signing].



De verdere uitleg in deze handleiding gaat ervan uit dat de instelling in dit dialoogvenster [Warn] luidt.

## Installatie onder Windows 2000

- 1 Sluit de printer aan (één tegelijk) waarvoor u het stuurprogramma op de computer wilt installeren.
- 2 Schakel de aangesloten printer in.
- 3 Zet de computer aan, en meldt u aan als systeembeheerder of als lid van de groep Administrators/Beheerders.

Windows 2000 start, en de [Found New Hardware Wizard] verschijnt.



### Als de [Found New Hardware Wizard] niet verschijnt

Voer de volgende handelingen uit terwijl de printer die u wilt installeren aanstaat en verbonden is met de computer. (Er mogen nu geen andere USB-printers of eerder geïnstalleerde printers aangesloten zijn.)

- ① In het menu [Start] wijst u [Settings] aan en klikt u vervolgens op [Control Panel].
- ② Dubbelklik op [System].  
Het dialoogvenster [System Properties] opent.
- ③ Klik op het tabblad [Hardware].
- ④ Klik op de knop [Device Manager].  
Het venster [Device Manager] opent.
- ⑤ Klik op het [+] -teken links van [Universal Serial Bus controllers].
- ⑥ Klik met de rechtermuisknop op [USB Printing support] en kies [Properties]. Controleer of bij [Location] de naam van het huidige aangesloten printermodel is geselecteerd en selecteer vervolgens [Uninstall] in het menu [Action].
- ⑦ Start de computer opnieuw op.  
Windows 2000 start, en de [Found New Hardware Wizard] verschijnt.

#### 4 Klik op de knop [Next].

Het volgende scherm opent.



#### 5 Selecteer [Search for a suitable driver...] en klik dan op [Next].

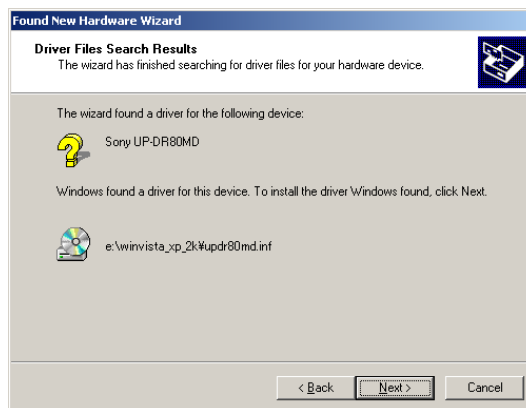
Het volgende scherm opent.



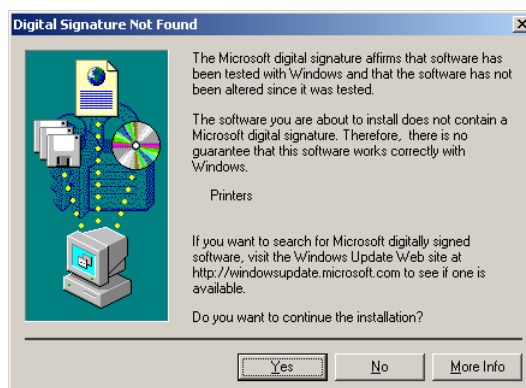
## Procedure met de meegeleverde cd-rom

- 6 Plaats de meegeleverde cd-rom in het cd-rom-station.
- 7 Selecteer het aankruisvakje [CD-ROM drives] en klik op de knop [Next].

Het volgende scherm opent.

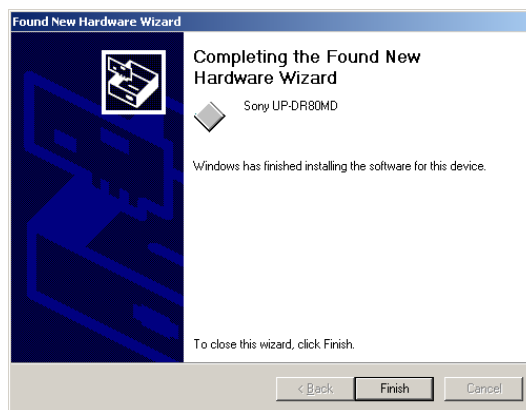


#### 8 Klik op de knop [Next].



Als het dialoogvenster [Digital Signature Not Found] verschijnt, klikt u op de knop [Yes].

Als de bestanden zijn gekopieerd, verschijnt het volgende venster.



- 9 Klik op de knop [Finish].

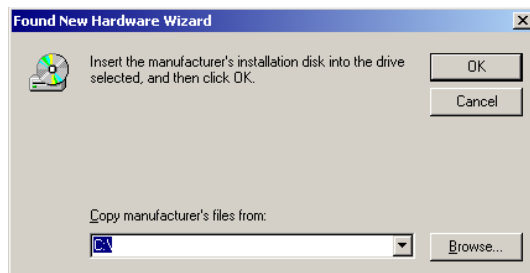
Hiermee is het printerstuurprogramma onder Windows 2000 geïnstalleerd.

- 10 Start de computer opnieuw op.

## Procedure zonder de meegeleverde cd-rom

- 6 Selecteer [Specify a location] en klik op de knop [Next].

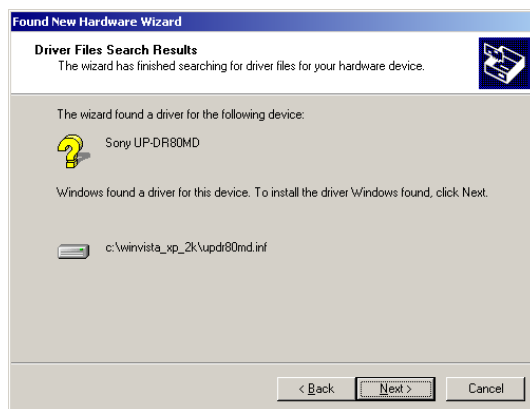
Het venster wijzigt als volgt.



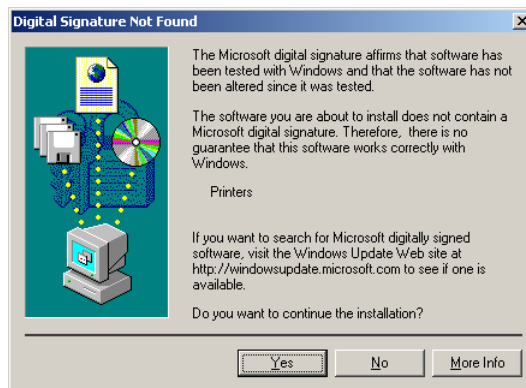
- 7 Klik op de knop [Browse] om het dialoogvenster [Locate File] te openen. Specificeer de map waarin het installatiebestand dat u hebt gedownload is uitpakket en klik vervolgens op [Open] om het dialoogvenster [Locate File] te sluiten.

- 8 Klik op de knop [OK].

Het venster wijzigt als volgt.



- 9 Klik op de knop [Next].



Als het dialoogvenster [Digital Signature Not Found] verschijnt, klikt u op de knop [Yes].

Als de bestanden zijn gekopieerd, verschijnt het volgende venster.



- 10 Klik op de knop [Finish].

Hiermee is het printerstuurprogramma onder Windows 2000 geïnstalleerd.

- 11 Start de computer opnieuw op.

### Opmerking

Als u in stap 7 [Cancel] selecteert of in stap 8 [No], dan verschijnt bij de volgende installatie de [Found New Hardware Wizard] misschien niet. In dat geval voert u de stappen uit als beschreven onder "Als de [Found New Hardware Wizard] niet verschijnt" bij stap 3.

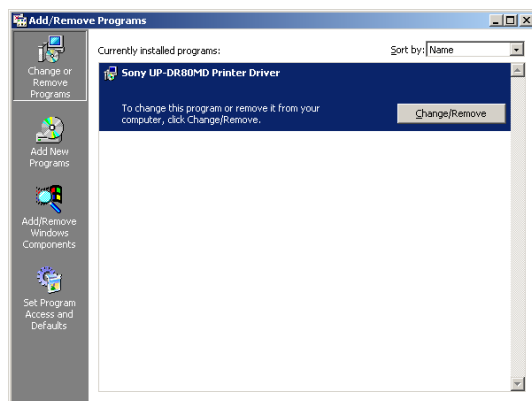
## Het printerstuurprogramma verwijderen onder Windows 2000

In deze paragraaf leest u hoe u het printerstuurprogramma verwijdert.

### Opmerking

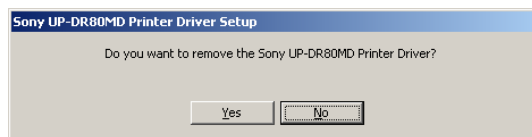
Wanneer u het printerstuurprogramma verwijdert, mag de printer niet zijn aangesloten op de computer. Als het dialoogvenster [Found New Hardware Wizard] verschijnt, maakt u de kabel tussen de computer en de printer los, klikt u alsmat op [Cancel] tot de wizard is beëindigd en begint u opnieuw met het verwijderen van het stuurprogramma.

- 1 Zet de printer uit en maak de kabel tussen computer en printer los.
- 2 Zet de computer aan, en meldt u aan als systeembeheerder of als lid van de groep Administrators.
- 3 In het menu [Start] wijst u [Settings] aan en klikt u vervolgens op [Control Panel]. Dubbelklik dan op [Add/Remove Programs].



- 4 Selecteer het printerstuurprogramma uit de lijst [Currently installed programs] en klik vervolgens op [Change/Remove].

Het volgende dialoogvenster verschijnt.



- 5 Klik op [Yes].

Wanneer het printerstuurprogramma is verwijderd, verschijnt het volgende dialoogvenster.



- 6 Klik op [Yes].

De computer wordt opnieuw opgestart.

Hiermee is de installatie van het printerstuurprogramma ongedaan gemaakt.