

Printer Driver

Guide d'installation

Ce guide décrit l'installation du pilote d'imprimante pour Windows 8, Windows 7, Windows Vista, Windows XP et Windows 2000.

Avant d'utiliser ce logiciel

Avant d'utiliser ce pilote d'imprimante, veuillez lire le fichier « Readme ».

Table des matières

Conditions d'environnement de fonctionnement	3
A propos de ce document	4
Installation du pilote d'imprimante sous	
Windows 8	4
Avant l'installation	4
Installation sous Windows 8	4
Désinstallation du pilote d'imprimante sous	
Windows 8	7
Installation du pilote d'imprimante sous	
Windows 7	8
Avant l'installation	8
Installation sous Windows 7	8
Désinstallation du pilote d'imprimante sous	
Windows 7	11
Installation du pilote d'imprimante sous	
Windows Vista	12
Avant l'installation	12
Installation sous Windows Vista	13
Désinstallation du pilote d'imprimante sous	
Windows Vista	15
Installation du pilote d'imprimante sous	
Windows XP	16
Avant l'installation	16
Installation sous Windows XP	17
Désinstallation du pilote d'imprimante sous	
Windows XP	18
Installation du pilote d'imprimante sous	
Windows 2000	19
Avant l'installation	19
Installation sous Windows 2000	20
Désinstallation du pilote d'imprimante sous	
Windows 2000	22

Microsoft et Windows sont des marques déposées de Microsoft Corporation.
Les autres noms de sociétés et de produits mentionnés dans ce guide sont également des marques de fabrique et des marques déposées.

Conditions d'environnement de fonctionnement

Pour utiliser ce pilote d'imprimante, votre ordinateur doit fonctionner avec l'un des systèmes d'exploitation suivants.

- Ordinateur capable de fonctionner sous Microsoft Windows 8
- Ordinateur capable de fonctionner sous Microsoft Windows 7
- Ordinateur capable de fonctionner sous Microsoft Windows Vista
- Ordinateur capable de fonctionner sous Microsoft Windows XP Professional/Home Edition
- Ordinateur capable de fonctionner sous Microsoft Windows 2000 Professional

Pour en savoir plus sur les systèmes d'exploitation compatibles avec votre imprimante, reportez-vous au tableau des systèmes d'exploitation compatibles sur le site Web de Sony.

http://www.sony.net/Products/DP-driver/os/win_mp.html

- Résolution d'affichage SVGA (800×600) ou supérieure
- Taille de caractères par défaut
Windows 2000 : plus petite
Windows XP : taille normale (96 DPI)
Windows Vista : échelle par défaut (96 DPI) - peut contenir davantage d'informations
Windows 8 ou Windows 7 : plus petite - 100 % (par défaut)

Remarque

Lorsque l'imprimante est raccordée et mise sous tension, vérifiez que l'ordinateur ne se met pas en mode veille, d'attente (suspendu) ou en mode hibernation. Le bon fonctionnement n'est pas assuré dans ces conditions.

A propos de USB 2.0

- L'imprimante est conforme aux spécifications USB 2.0.
- USB 2.0 est complètement compatible avec USB 1.1.
- USB 2.0 accepte la vitesse pleine conventionnelle (faible) et le fonctionnement à grande vitesse.
- Dans un environnement USB 1.1, la connexion et le fonctionnement à pleine vitesse sont possibles. Pour le fonctionnement à grande vitesse, les conditions suivantes sont requises.
 - Ordinateur
Ordinateur acceptant USB à grande vitesse (compatible USB 2.0)*
 - Système d'exploitation
Windows 8, Windows 7, Windows Vista, Windows XP Professional/Home Edition ou Windows 2000 Professional
 - Pilote USB 2.0
Pilote de périphérique USB 2.0 produit par Microsoft Corporation (le fonctionnement avec les autres pilotes USB 2.0 n'est pas garanti.)
 - Câble certifié USB 2.0

* La compatibilité avec tous les périphériques USB 2.0, les cartes d'extension USB 2.0 ou les cartes d'extension n'est pas garantie.

Travaillez avec les réglages d'écran suivants.

A propos de ce document

Les explications des opérations du panneau de configuration de ce document assument que Windows XP ou Windows Vista est en visualisation classique. Pour passer à la visualisation classique, cliquez sur [Start], sélectionnez [Control Panel], puis cliquez sur [Switch to Classic View] dans les propriétés du panneau de configuration affiché à gauche de l'écran.

Les messages d'écran affichées dans ce guide assument que l'imprimante UP-D25MD est raccordée. Si vous utilisez une imprimante d'un modèle différent, remplacez « UP-D25MD » par le nom du modèle de votre imprimante tout en lisant les messages d'écran dans ce guide.

Ce guide décrit l'installation et la désinstallation du pilote d'imprimante sur les ordinateurs exécutant les systèmes d'exploitation suivants : Microsoft Windows 8, Windows 7, Windows Vista, Windows XP et Windows 2000. Suivez les instructions qui se rapportent à votre système d'exploitation.

Installation du pilote d'imprimante sous Windows 8

Avant l'installation

Remarque

Ne raccordez pas l'imprimante à votre ordinateur avant d'installer le pilote d'imprimante. Si l'imprimante est raccordée avant, elle risque de ne pas être reconnue par l'ordinateur.

A propos des mises à jour de version

Si vous mettez à jour un pilote d'imprimante, retirez le pilote d'imprimante précédent avant de commencer l'installation.

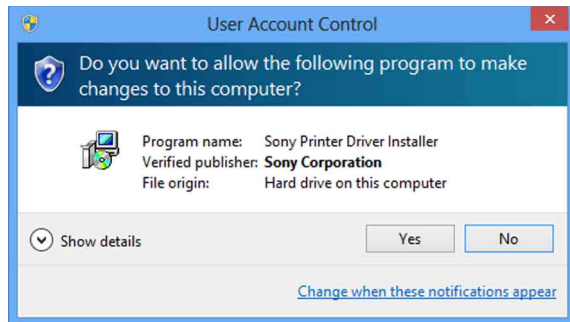
Pour les détails sur la procédure de retrait du pilote d'imprimante, consultez la section « Désinstallation du pilote d'imprimante sous Windows 8 » dans ce guide.

Si l'installation échoue ou est annulée, redémarrez votre ordinateur avant d'essayer une nouvelle installation.

Installation sous Windows 8

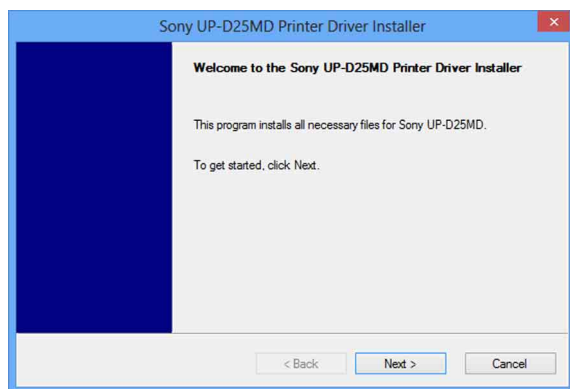
- 1 Mettez l'ordinateur sous tension et ouvrez une session en tant qu'administrateur du système ou membre du groupe administrateurs.
- 2 Exécutez « Setup.exe » se trouvant dans le dossier « PrinterDriver\Win8 » du CD-ROM fourni (ou téléchargez-le du site internet Sony).

La boîte de dialogue [User Account Control] apparaît.



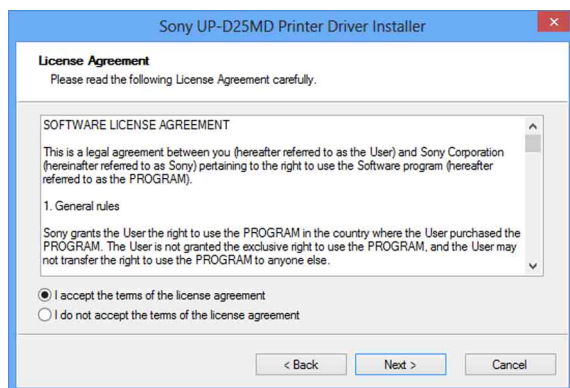
3 Cliquez sur [Yes].

La boîte de dialogue suivante apparaît.



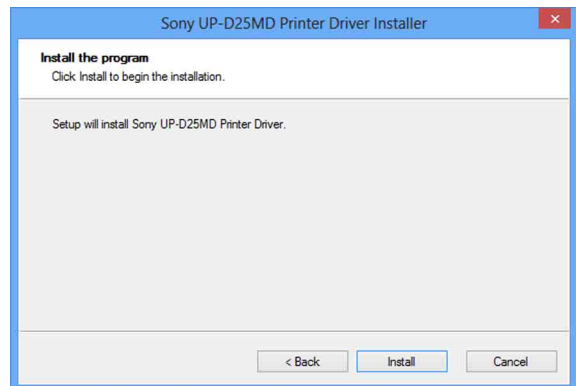
4 Cliquez sur [Next].

L'accord de licence utilisateur final apparaît.



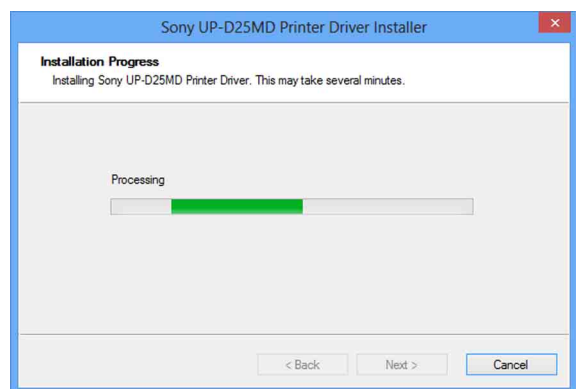
5 Sélectionnez [I accept the terms of the license agreement], puis cliquez sur [Next].

La boîte de dialogue suivante apparaît.



6 Cliquez sur [Install].

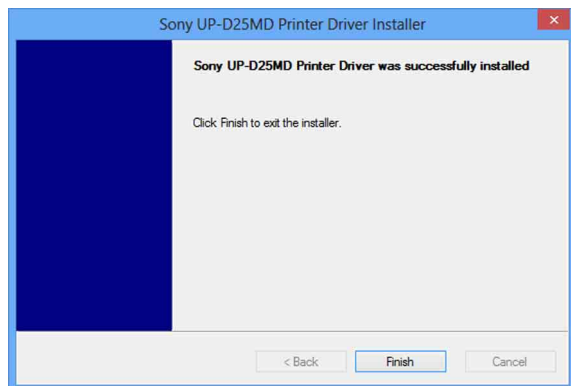
L'installation démarre. L'état de l'installation apparaît dans la boîte de dialogue lorsque l'installation est en cours.



Si la boîte de dialogue suivante apparaît lorsque l'installation est en cours, cliquez sur [Install].



Lorsque l'installation se termine, la boîte de dialogue suivante apparaît.



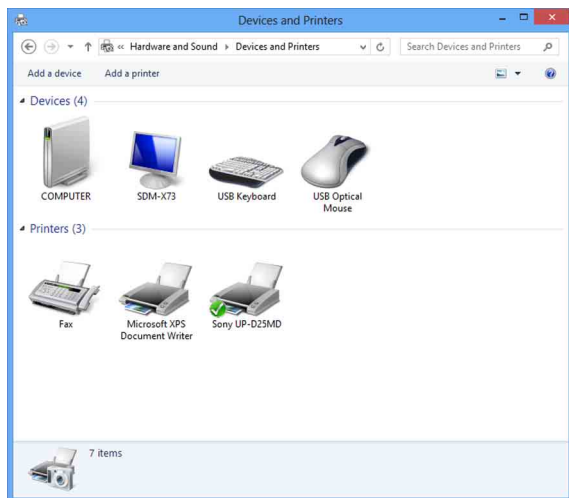
7 Cliquez sur [Finish].

8 Raccordez l'imprimante à l'ordinateur.

Ceci termine l'installation du pilote d'imprimante.

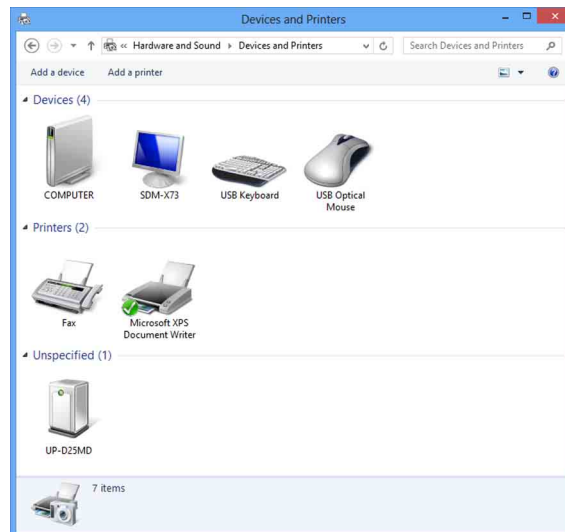
Vous pouvez cliquer sur [Settings], sélectionner [Control Panel], puis [View devices and printers] pour confirmer si l'imprimante est reconnue ou non par l'ordinateur.

Si l'imprimante est reconnue par l'ordinateur, une icône d'imprimante apparaît sous [Printers] comme suit.



Si votre ordinateur ne reconnaît pas l'imprimante

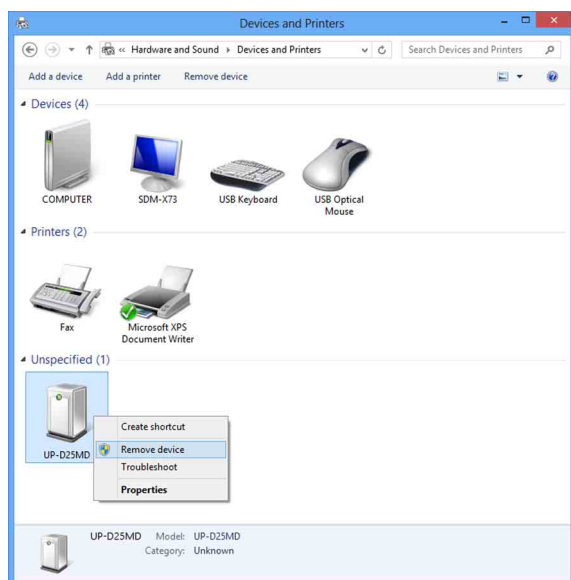
Si vous avez raccordé l'imprimante à l'ordinateur avant d'installer le pilote d'imprimante, l'imprimante risque d'apparaître sous [Unspecified] au lieu de [Printers]. Si le cas se présente, l'imprimante n'est pas reconnue par l'ordinateur et ne peut pas être utilisée.



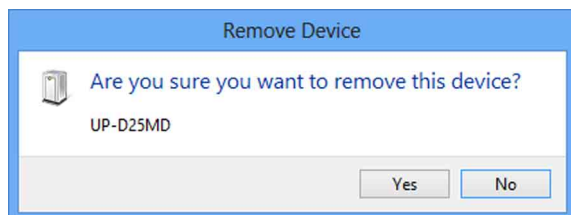
Dans ce cas, mettez à jour le pilote d'imprimante comme suit.

- 1** Vérifiez que l'imprimante pour laquelle le pilote d'imprimante est installé est sous tension et est raccordée à l'ordinateur. (Aucune autre imprimante USB ou précédemment installée ne doit être raccordée en même temps.)
- 2** Cliquez sur [Settings], sélectionnez [Control Panel], puis sélectionnez [View devices and printers].

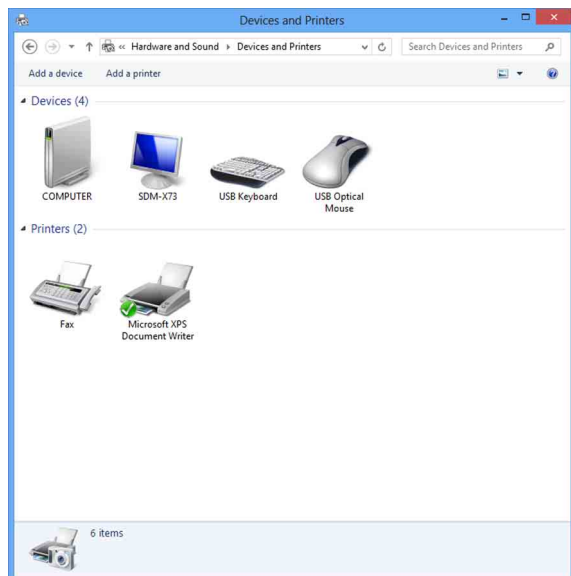
- 3 Cliquez avec le bouton droit sur l'icône de l'imprimante sous [Unspecified], puis sélectionnez [Remove device].



- 4 Lorsque la boîte de dialogue suivante apparaît, cliquez sur [Yes].



- 5 L'imprimante située sous [Unspecified] dans la rubrique [View devices and printers] est retirée.



- 6 Débranchez le câble raccordant l'imprimante à l'ordinateur.

- 7 Si vous n'avez pas installé le pilote d'imprimante, effectuez les étapes de la rubrique « Installation sous Windows 8 » pour l'installer.

- 8 Raccordez l'imprimante à l'ordinateur.

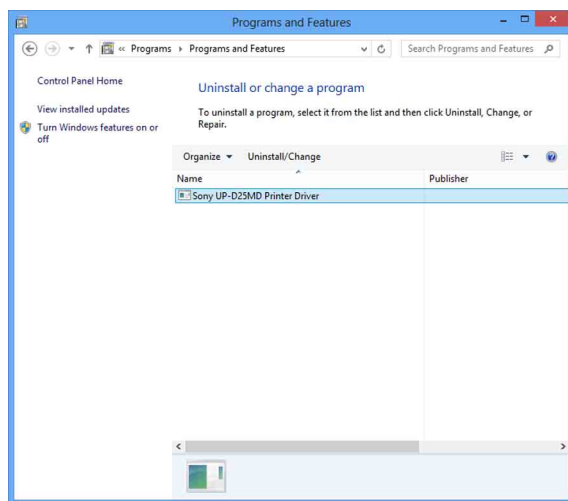
Ceci termine la mise à jour du pilote d'imprimante.

Désinstallation du pilote d'imprimante sous Windows 8

Remarque

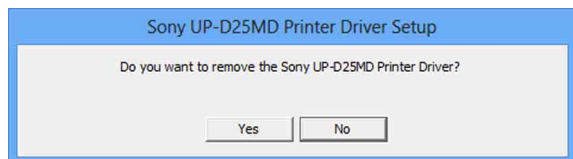
Veillez à déconnecter l'imprimante de l'ordinateur et à mettre l'ordinateur hors tension avant de démarrer la procédure de désinstallation. Si la boîte de dialogue [Found New Hardware] apparaît, débranchez le câble entre l'ordinateur et l'imprimante, cliquez sur [Cancel] et fermez la boîte de dialogue. Redémarrez, après, la procédure de désinstallation.

- 1 Mettez l'imprimante hors tension et débranchez le câble la raccordant à l'ordinateur.
- 2 Mettez l'ordinateur sous tension et ouvrez une session en tant qu'administrateur du système ou membre du groupe administrateurs.
- 3 Cliquez sur [Settings], sélectionnez [Control Panel] puis sélectionnez [Uninstall a program].



- 4 Sélectionnez le pilote d'imprimante de la liste [Uninstall or change a program] puis cliquez sur [Uninstall/Change].

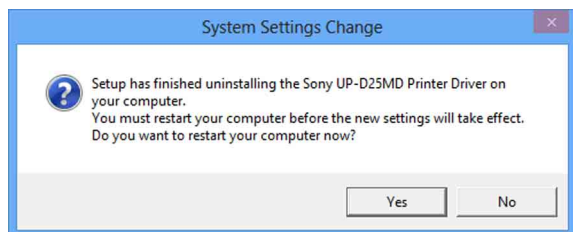
La boîte de dialogue suivante apparaît.



- 5 Cliquez sur [Yes].

La désinstallation démarre.

Lorsque la désinstallation se termine, la boîte de dialogue suivante apparaît.



- 6 Cliquez sur [Yes].

L'ordinateur redémarre.

Ceci termine la désinstallation du pilote d'imprimante.

Installation du pilote d'imprimante sous Windows 7

Avant l'installation

Remarque

Ne raccordez pas l'imprimante à votre ordinateur avant d'installer le pilote d'imprimante. Si l'imprimante est raccordée avant, elle risque de ne pas être reconnue par l'ordinateur.


A propos des mises à jour de version

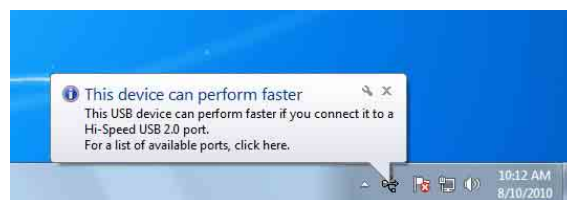
Si vous mettez à jour un pilote d'imprimante, retirez le pilote d'imprimante précédent avant de commencer l'installation.

Pour les détails sur la procédure de retrait du pilote d'imprimante, consultez la section « Désinstallation du pilote d'imprimante sous Windows 7 » dans ce guide.

Si l'installation échoue ou est annulée, redémarrez votre ordinateur avant d'essayer une nouvelle installation.

Connexion USB 2.0

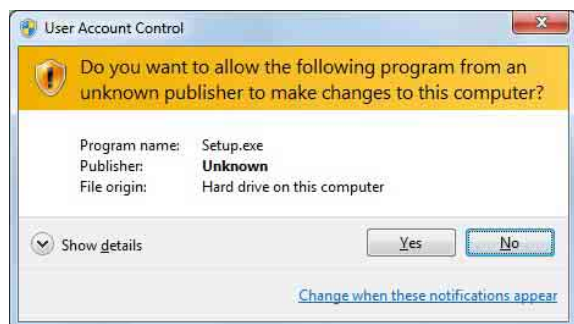
L'imprimante est conforme aux spécifications USB 2.0. Par contre, si votre ordinateur ou votre hub USB n'est pas compatible USB 2.0, le message suivant apparaît lorsque vous raccordez l'imprimante. Cliquez sur  pour fermer le message.



Installation sous Windows 7

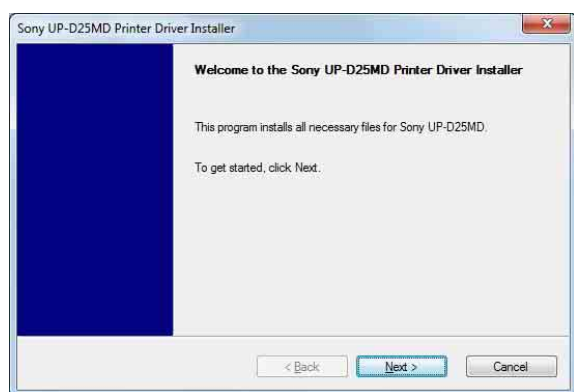
- 1 Mettez l'ordinateur sous tension et ouvrez une session en tant qu'administrateur du système ou membre du groupe administrateurs.
- 2 Exécutez « Setup.exe » se trouvant dans le dossier « PrinterDriver\Win7 » du CD-ROM fourni (ou téléchargez-le du site internet Sony).

La boîte de dialogue [User Account Control] apparaît.



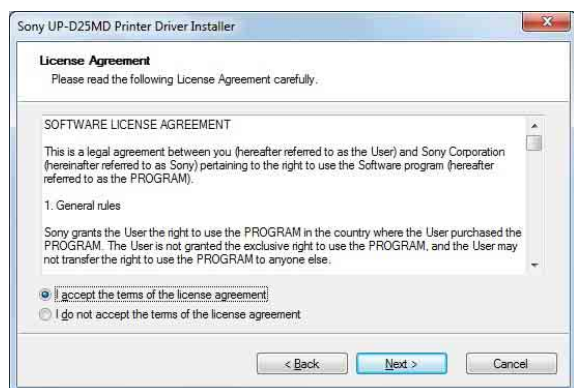
3 Cliquez sur [Yes].

La boîte de dialogue suivante apparaît.



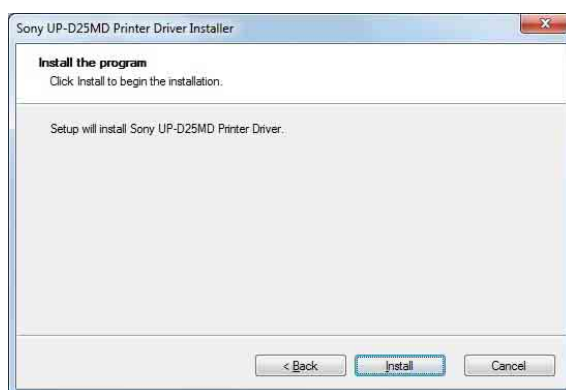
4 Cliquez sur [Next].

L'accord de licence utilisateur final apparaît.



5 Sélectionnez [I accept the terms of the license agreement], puis cliquez sur [Next].

La boîte de dialogue suivante apparaît.



6 Cliquez sur [Install].

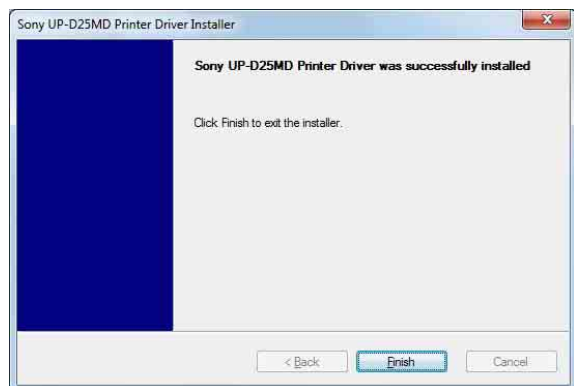
L'installation démarre. L'état de l'installation apparaît dans la boîte de dialogue lorsque l'installation est en cours.



Si la boîte de dialogue suivante apparaît lorsque l'installation est en cours, cliquez sur [Install this driver software anyway].



Lorsque l'installation se termine, la boîte de dialogue suivante apparaît.

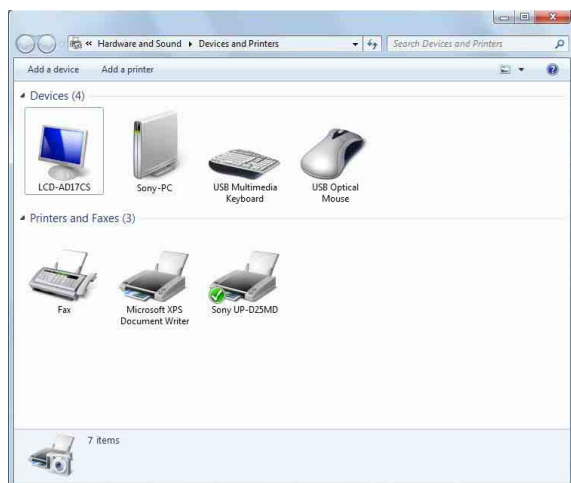


7 Cliquez sur [Finish].

8 Raccordez l'imprimante à l'ordinateur.

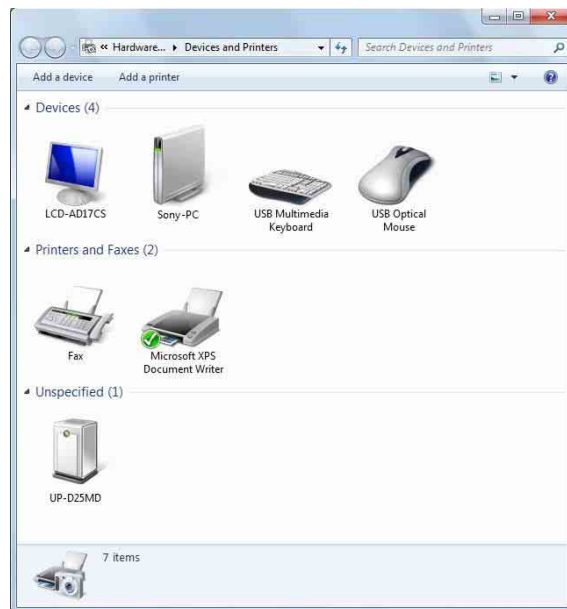
Ceci termine l'installation du pilote d'imprimante.

Vous pouvez cliquer sur [Start], sélectionner [Control Panel], puis [View devices and printers] pour confirmer si l'imprimante est reconnue ou non par l'ordinateur. Si l'imprimante est reconnue par l'ordinateur, une icône d'imprimante apparaît sous [Printers and Faxes] comme suit.



Si votre ordinateur ne reconnaît pas l'imprimante

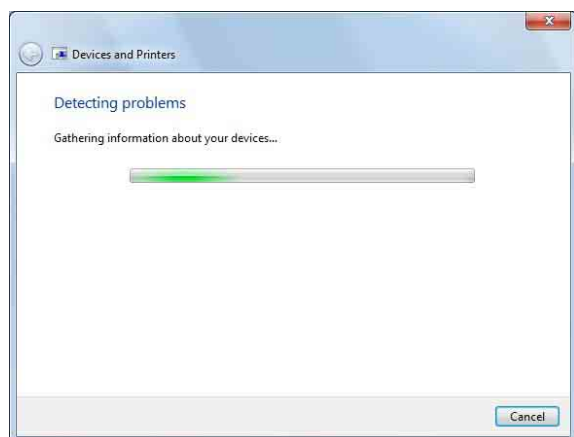
Si vous avez raccordé l'imprimante à l'ordinateur avant d'installer le pilote d'imprimante, l'imprimante risque d'apparaître sous [Unspecified] au lieu de [Printers and Faxes]. Si le cas se présente, l'imprimante n'est pas reconnue par l'ordinateur et ne peut pas être utilisée.



Dans ce cas, mettez à jour le pilote d'imprimante comme suit.

- 1** Débranchez le câble raccordant l'imprimante à l'ordinateur.
- 2** Si vous n'avez pas installé le pilote d'imprimante, effectuez les étapes dans « Installation sous Windows 7 » pour l'installer maintenant.
- 3** Raccordez l'imprimante à l'ordinateur.
- 4** Cliquez sur [Start], sélectionnez [Control Panel] puis [View devices and printers].
- 5** Cliquez avec le bouton droit sur l'icône de l'imprimante sous [Unspecified], puis sélectionnez [Troubleshoot].

La boîte de dialogue suivante apparaît.

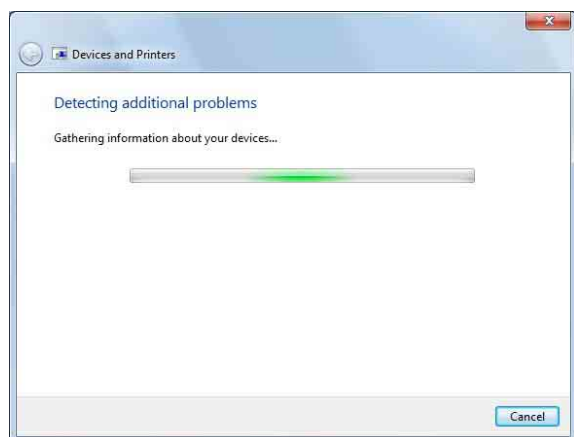


L'écran change comme suit après quelques secondes.

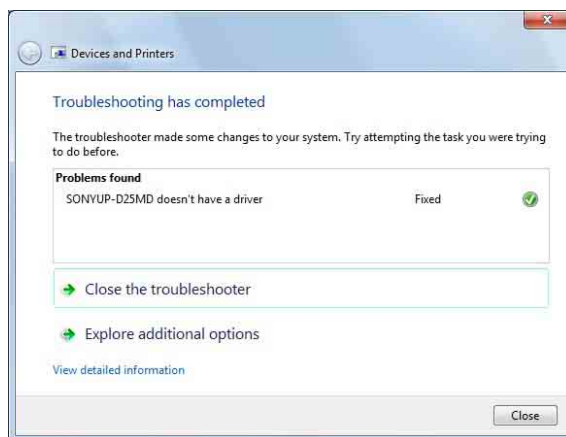


6 Cliquez sur [Apply this fix].

La boîte de dialogue suivante apparaît.



L'écran change comme suit après quelques secondes.



7 Cliquez sur [Close].

Ceci termine la mise à jour du pilote d'imprimante.

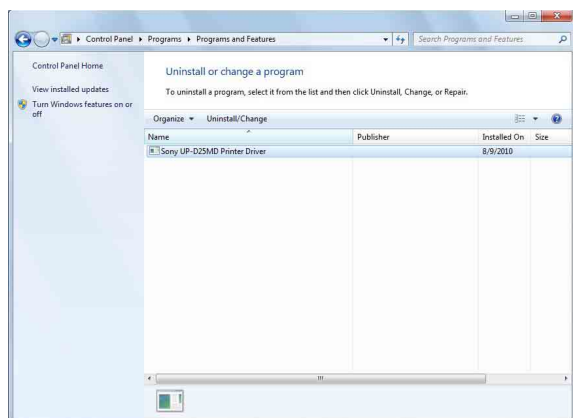
Désinstallation du pilote d'imprimante sous Windows 7

Remarque

Veillez à déconnecter l'imprimante de l'ordinateur avant de démarrer la procédure de désinstallation. Si la boîte de dialogue [Found New Hardware] apparaît, débranchez le câble entre l'ordinateur et l'imprimante, cliquez sur [Cancel] et fermez la boîte de dialogue. Redémarrez, après, la procédure de désinstallation.

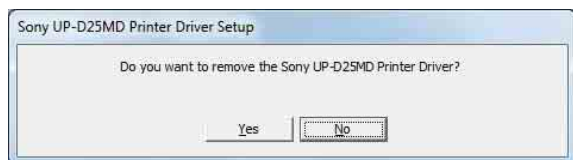
- 1** Mettez l'imprimante hors tension et débranchez le câble la raccordant à l'ordinateur.
- 2** Mettez l'ordinateur sous tension et ouvrez une session en tant qu'administrateur du système ou membre du groupe administrateurs.

- 3 Cliquez sur [Start], sélectionnez [Control Panel] puis sélectionnez [Uninstall a program].



- 4 Sélectionnez le pilote d'imprimante de la liste [Uninstall or change a program] puis cliquez sur [Uninstall/Change].

La boîte de dialogue suivante apparaît.



- 5 Cliquez sur [Yes].

La désinstallation démarre.
Lorsque la désinstallation se termine, la boîte de dialogue suivante apparaît.



- 6 Cliquez sur [Yes].

L'ordinateur redémarre.

Ceci termine la désinstallation du pilote d'imprimante.

Installation du pilote d'imprimante sous Windows Vista

Avant l'installation


A propos des mises à jour de version

Si vous mettez à jour un pilote d'imprimante, retirez le pilote d'imprimante précédent avant de commencer l'installation.

Pour les détails sur la procédure de la suppression du pilote d'imprimante, reportez-vous à la section « Désinstallation du pilote d'imprimante sous Windows Vista » de ce guide.

Si l'installation échoue ou est annulée, redémarrez votre ordinateur avant de tenter l'installation de nouveau.

Connexion USB 2.0

L'imprimante est conforme aux spécifications USB 2.0. Par contre, si votre ordinateur ou votre hub USB n'est pas compatible USB 2.0, le message suivant apparaît lorsque vous raccordez l'imprimante. Cliquez sur  pour fermer le message.



Installation sous Windows Vista

- 1 Raccordez l'imprimante (seulement une) à laquelle vous voulez installer le pilote à l'ordinateur.
- 2 Mettez l'imprimante raccordée sous tension.
- 3 Mettez l'ordinateur sous tension et connectez-vous comme administrateur système ou membre du groupe des administrateurs.

La boîte de dialogue [Found New Hardware] apparaît.

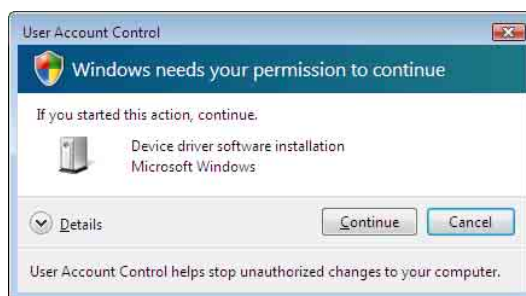


Si le message « Device driver software was not successfully installed » apparaît et la boîte de dialogue [Found New Hardware] n'apparaît pas, essayez de débrancher le câble USB et le rebrancher de nouveau. Si la boîte de dialogue [Found New Hardware] n'apparaît toujours pas, effectuez les étapes décrites ci-dessous, avec l'imprimante pour laquelle le pilote est installé mise sous tension et raccordée à l'ordinateur. (Toute autre imprimante USB ou précédemment installée ne doit pas être raccordée en même temps.)

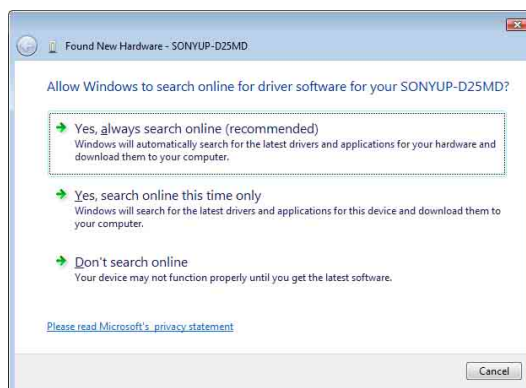
- ① Cliquez sur [Start] et sélectionnez [Control Panel].
- ② Cliquez deux fois sur [System].
- ③ Cliquez sur [Device Manager].
La boîte de dialogue [User Account Control] apparaît.
- ④ Cliquez sur [Continue].
La fenêtre [Device Manager] apparaît.
- ⑤ Cliquez sur [+] à gauche de [Universal Serial Bus controllers].
- ⑥ Sélectionnez [USB Printing support], puis [Uninstall] dans le menu [Action].
- ⑦ Redémarrez l'ordinateur.
La boîte de dialogue [Found New Hardware] apparaît.

- 4 Cliquez sur [Locate and install driver software (recommended)].

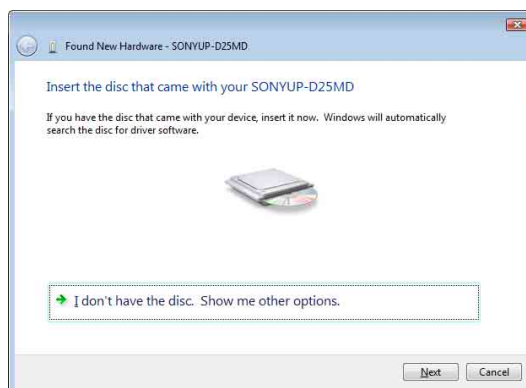
La boîte de dialogue suivante apparaît.



- 5 Cliquez sur [Continue].
- 6 Cliquez sur [Don't search online] si la boîte de dialogue suivante apparaît.



L'écran change comme suit.

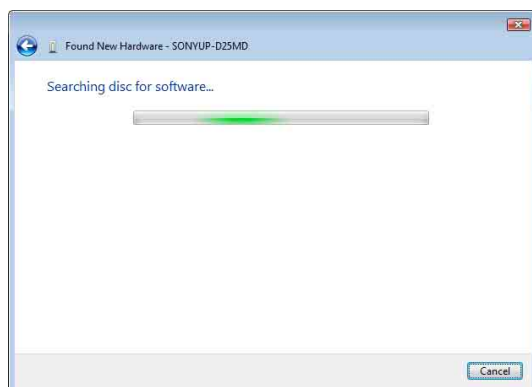


A partir de ce point, la procédure diffère selon si vous utilisez le CD-ROM fourni ou non (si vous avez téléchargé le pilote en ligne).

Procédure avec le CD-ROM fourni

- 7 Insérez le CD-ROM fourni dans le lecteur CD-ROM.

L'écran change comme suit.

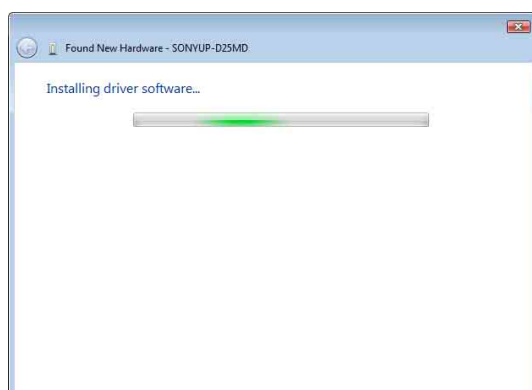


Une fois la recherche du logiciel terminée, la boîte de dialogue suivante apparaît.

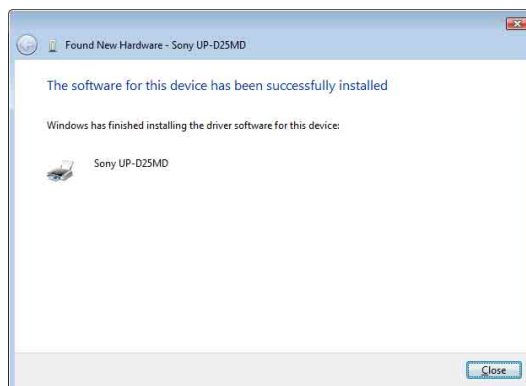


- 8 Cliquez sur [Install this driver software anyway].

La boîte de dialogue se ferme et la boîte de dialogue [Found New Hardware] réapparaît.



Une fois les fichiers copiés, l'écran change comme suit.



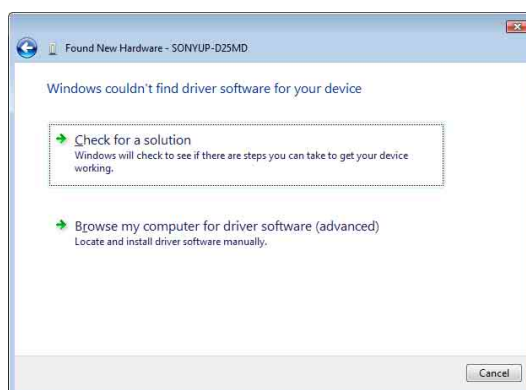
- 9 Cliquez sur [Close].

Ceci termine l'installation du pilote d'imprimante.

Procédure sans le CD-ROM fourni

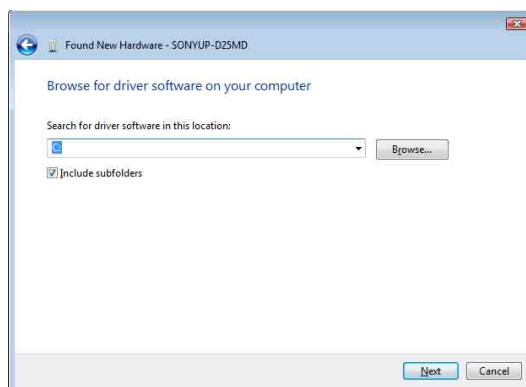
- 7 Cliquez sur [I don't have the disc. Show me other options].

L'écran change comme suit.



- 8 Cliquez sur [Browse my computer for driver software (advanced)].

L'écran change comme suit.



- 9 Cliquez sur [Browse] pour ouvrir la boîte de dialogue [Browse For Folder]. Spécifiez le dossier dans lequel le fichier d'installation est extrait, puis cliquez sur [OK] pour fermer la boîte de dialogue [Browse For Folder].

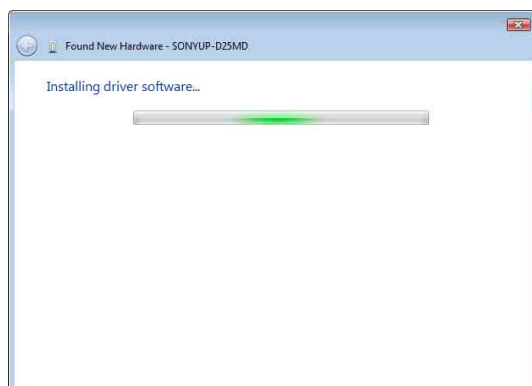
- 10 Cliquez sur [Next].

La boîte de dialogue suivante apparaît.

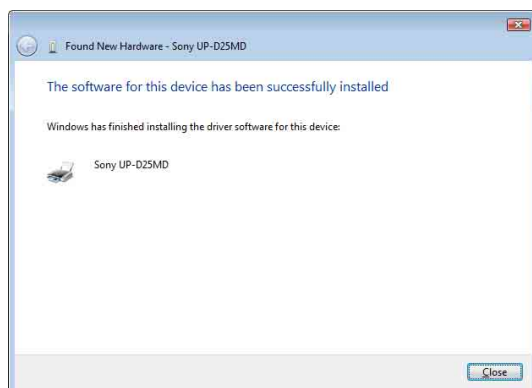


- 11 Cliquez sur [Install this driver software anyway].

La boîte de dialogue se ferme et la boîte de dialogue [Found New Hardware] réapparaît.



Une fois les fichiers copiés, l'écran change comme suit.



- 12 Cliquez sur [Close].

Ceci termine l'installation du pilote d'imprimante.

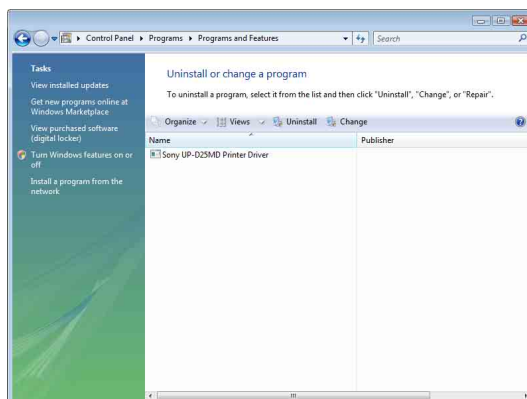
Désinstallation du pilote d'imprimante sous Windows Vista

Cette section décrit comment désinstaller le pilote d'imprimante.

Remarque

Lors du démarrage de la procédure de désinstallation, l'imprimante ne doit pas être raccordée à l'ordinateur. Si la boîte de dialogue [Found New Hardware] apparaît, débranchez le câble entre l'ordinateur et l'imprimante, cliquez sur [Cancel] dans tous les écrans pour fermer la boîte de dialogue, puis redémarrez la procédure de désinstallation.

- 1 Mettez l'imprimante hors tension, puis débranchez le câble entre l'ordinateur et l'imprimante.
- 2 Mettez l'ordinateur sous tension et connectez-vous comme administrateur système ou membre du groupe des administrateurs.
- 3 Cliquez sur [Start], sélectionnez [Control Panel], puis [Programs and Features].



- 4 Sélectionnez le pilote d'imprimante dans la liste [Uninstall or change a program], puis cliquez sur [Uninstall/Change].



- 5 Cliquez sur [Continue].



- 6 Cliquez sur [Yes].

Lorsque le pilote d'imprimante est désinstallé, la boîte de dialogue suivante apparaît.



- 7 Cliquez sur [Yes].

L'ordinateur redémarre.

Ceci termine la désinstallation du pilote d'imprimante.

Installation du pilote d'imprimante sous Windows XP

Avant l'installation

A propos des mises à jour de version

Si vous mettez à jour un pilote d'imprimante, retirez le pilote d'imprimante précédent avant de commencer l'installation.


Pour les détails sur la procédure de la suppression du pilote d'imprimante, reportez-vous à la section « Désinstallation du pilote d'imprimante sous Windows XP » de ce guide.

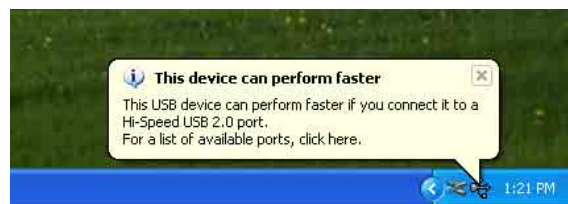
Si l'installation échoue ou est annulée, redémarrez votre ordinateur avant de tenter l'installation de nouveau.

Remarque

Veillez à redémarrer l'ordinateur après l'installation ou la désinstallation du pilote d'imprimante. A moins de redémarrer, le fonctionnement risque d'être instable.

Connexion USB 2.0

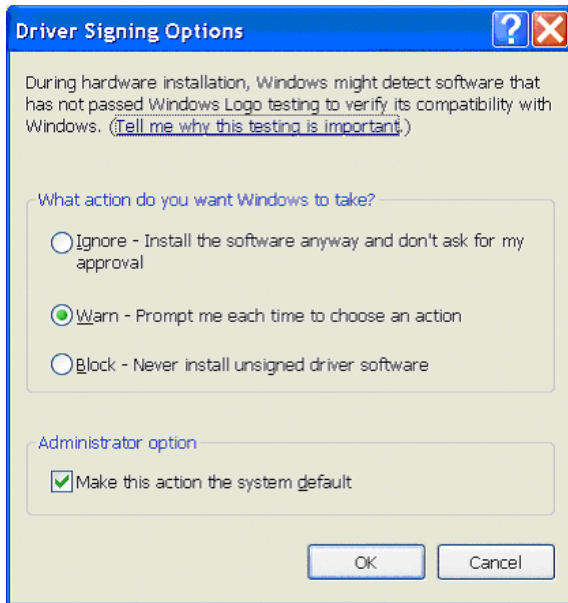
L'imprimante est compatible avec USB 2.0. Par contre, si votre ordinateur ou votre hub USB n'est pas compatible USB 2.0, le message suivant apparaît lorsque vous raccordez l'imprimante. Cliquez sur  pour fermer le message.



A propos des options de signature du pilote

Ce pilote d'imprimante n'a pas passé les tests de logo Windows, par conséquent lorsque vous installez le pilote, un message d'erreur risque d'apparaître, vous empêchant d'installer le pilote.

Dans la boîte de dialogue [Driver Signing Options], sélectionnez [Ignore] ou [Warn] dans la case du groupe [What action do you want Windows to take?]. Si vous sélectionnez [Block], vous ne pouvez pas installer le pilote d'imprimante.



Ouvrez la boîte de dialogue [Driver Signing Options] comme suit :

- ① Dans le menu [Start], cliquez sur [Control Panel].
- ② Cliquez deux fois sur [System].
La boîte de dialogue [System Properties] apparaît.
- ③ Cliquez sur l'onglet [Hardware].
- ④ Cliquez sur le bouton [Driver Signing].

Toutes les explications dans ce guide assument que le réglage dans cette boîte de dialogue est [Warn].

Installation sous Windows XP

- 1 Raccordez l'imprimante (seulement une) à laquelle vous voulez installer le pilote à l'ordinateur.
- 2 Mettez l'imprimante raccordée sous tension.
- 3 Mettez l'ordinateur sous tension, puis connectez-vous comme administrateur système ou membre du groupe des administrateurs.

La boîte de dialogue [Found New Hardware Wizard] apparaît.



- Si la même boîte de dialogue [Found New Hardware Wizard] que celle de l'étape 3 apparaît, passez à l'étape 4.
- Si une boîte de dialogue [Found New Hardware Wizard] différente de celle de l'étape 3 apparaît, passez à l'étape 5.
- Si la boîte de dialogue [Found New Hardware Wizard] n'apparaît pas, effectuez les opérations suivantes, avec l'imprimante à installer mise sous tension et raccordée à l'ordinateur. (Toute autre imprimante USB ou imprimante précédemment installée ne doit pas être raccordée à ce niveau.)

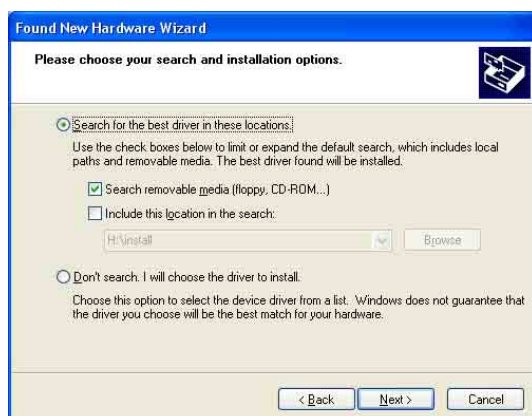
- ① Dans le menu [Start], cliquez sur [Control Panel].
- ② Cliquez deux fois sur [System].
La boîte de dialogue [System Properties] s'ouvre.
- ③ Cliquez sur l'onglet [Hardware].
- ④ Cliquez sur le bouton [Device Manager].
La fenêtre [Device Manager] s'ouvre.
- ⑤ Cliquez sur [+] à gauche de [Universal Serial Bus controllers].
- ⑥ Cliquez à droite sur [USB Printing support], puis ouvrez [Properties]. Confirmez que le nom du modèle de l'imprimante actuellement raccordée est sélectionné pour [Location], puis sélectionnez [Uninstall] dans le menu [Action].
- ⑦ Redémarrez l'ordinateur.
Une fois Windows XP démarré, la boîte de dialogue [Found New Hardware Wizard] s'ouvre.

- 4 Cliquez sur [No, not this time], puis sur [Next].



- 5 Sélectionnez [Install from a list or specific location (Advanced)], puis cliquez sur le bouton [Next].

L'écran suivant s'ouvre.



- 6 Spécifiez l'emplacement du fichier d'installation du pilote d'imprimante. La procédure diffère selon si vous utilisez le CD-ROM fourni ou non (si vous avez téléchargé le pilote en ligne).

Procédure avec le CD-ROM fourni

Sélectionnez [Search for the best driver in these locations] et [Search removable media (floppy, CD-ROM...)], puis insérez le CD-ROM fourni dans le lecteur CD-ROM.

Procédure sans le CD-ROM fourni

Sélectionnez [Search for the best driver in these locations] et [Include this location in the search], puis cliquez sur [Browse] pour ouvrir la boîte de dialogue [Browse For Folder]. Spécifiez le dossier dans lequel le fichier d'installation est extrait, puis cliquez sur [OK] pour fermer la boîte de dialogue [Browse For Folder].

- 7 Cliquez sur le bouton [Next].

La boîte de dialogue suivante s'ouvre.



- 8 Cliquez sur le bouton [Continue Anyway].

Une fois les fichiers copiés, l'écran suivant s'ouvre.



- 9 Cliquez sur le bouton [Finish].

Ceci termine l'installation du pilote d'imprimante sous Windows XP.

- 10 Redémarrez l'ordinateur.

Désinstallation du pilote d'imprimante sous Windows XP

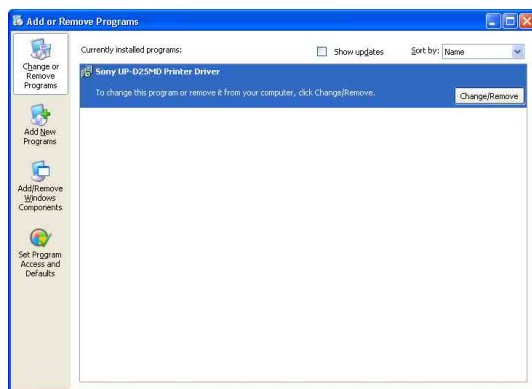
Cette section décrit comment désinstaller le pilote d'imprimante.

Remarque

Lors du démarrage de la procédure de désinstallation, l'imprimante ne doit pas être raccordée à l'ordinateur. Si la boîte de dialogue [Found New Hardware Wizard] apparaît, débranchez le câble entre l'ordinateur et l'imprimante, cliquez sur [Cancel] dans tous les écrans pour fermer la boîte de dialogue, puis redémarrez la procédure de désinstallation.

- 1 Mettez l'imprimante hors tension, puis débranchez le câble entre l'ordinateur et l'imprimante.
- 2 Mettez l'ordinateur sous tension et connectez-vous comme administrateur système ou membre du groupe des administrateurs.

- 3 Cliquez sur [Start], sélectionnez [Control Panel], puis [Add or Remove Programs].



- 4 Sélectionnez le pilote d'imprimante dans la liste [Currently installed programs], puis cliquez sur [Change/Remove].

L'écran suivant s'ouvre.



- 5 Cliquez sur [Yes].

Lorsque le pilote d'imprimante est désinstallé, la boîte de dialogue suivante apparaît.



- 6 Cliquez sur [Yes].

L'ordinateur redémarre.

Ceci termine la désinstallation du pilote d'imprimante.

Installation du pilote d'imprimante sous Windows 2000

Avant l'installation

A propos des mises à jour de version

Si vous mettez à jour un pilote d'imprimante, retirez le pilote d'imprimante précédent avant de commencer l'installation.

Pour les détails sur la procédure de la suppression du pilote d'imprimante, reportez-vous à la section « Désinstallation du pilote d'imprimante sous Windows 2000 » de ce guide.

Si l'installation échoue ou est annulée, redémarrez votre ordinateur avant de tenter l'installation de nouveau.

Remarque

Veillez à redémarrer l'ordinateur après l'installation ou la désinstallation du pilote d'imprimante. A moins de redémarrer, le fonctionnement risque d'être instable.

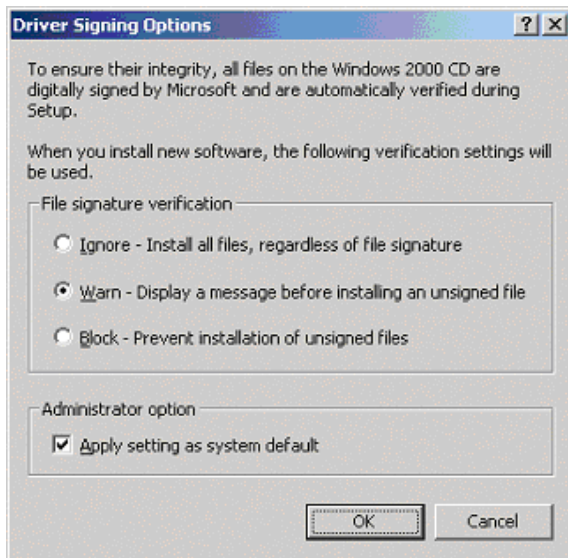
A propos des options de signature du pilote

Ce pilote d'imprimante n'a pas passé les tests de logo Windows, par conséquent si un message d'erreur apparaît lors de l'installation, celle-ci risque de ne pas être possible.

Vérifiez que [Ignore] ou [Warn] est sélectionné sous [File signature verification] dans la boîte de dialogue [Driver Signing Options]. Vous ne pouvez pas installer le pilote d'imprimante si [Block] est sélectionné.

Ouvrez la boîte de dialogue [Driver Signing Options] comme suit :

- ① Dans le menu [Start], pointez sur [Settings], puis cliquez sur [Control Panel].
- ② Cliquez deux fois sur le bouton [System].
La boîte de dialogue [System Properties] apparaît.
- ③ Cliquez sur l'onglet [Hardware].
- ④ Cliquez sur le bouton [Driver Signing].



Toutes les explications dans ce guide assument que le réglage dans cette boîte de dialogue est [Warn].

Installation sous Windows 2000

- 1 Raccordez l'imprimante (seulement une) à laquelle vous voulez installer le pilote à l'ordinateur.
- 2 Mettez l'imprimante raccordée sous tension.
- 3 Mettez l'ordinateur sous tension, puis connectez-vous comme administrateur système ou membre du groupe des administrateurs.

Une fois Windows 2000 démarré, la boîte de dialogue [Found New Hardware Wizard] s'ouvre.



Si la boîte de dialogue [Found New Hardware Wizard] n'apparaît pas

Effectuez les opérations suivantes, avec l'imprimante à installer encore sous tension et raccordée à l'ordinateur. (Toute autre imprimante USB ou précédemment installée ne doit pas être raccordée en même temps).

- ① Dans le menu [Start], pointez sur [Settings], puis cliquez sur [Control Panel].
- ② Cliquez deux fois sur [System]. La boîte de dialogue [System Properties] s'ouvre.
- ③ Cliquez sur l'onglet [Hardware].
- ④ Cliquez sur le bouton [Device Manager]. La fenêtre [Device Manager] s'ouvre.
- ⑤ Cliquez sur [+] à gauche de [Universal Serial Bus controllers].
- ⑥ Cliquez à droite sur [USB Printing support], puis ouvrez [Properties]. Confirmez que le nom du modèle de l'imprimante actuellement raccordée est sélectionné pour [Location], puis sélectionnez [Uninstall] dans le menu [Action].
- ⑦ Redémarrez l'ordinateur. Une fois Windows 2000 démarré, la boîte de dialogue [Found New Hardware Wizard] s'ouvre.

- 4 Cliquez sur le bouton [Next].

L'écran suivant s'ouvre.



- 5 Sélectionnez [Search for a suitable driver for my device (recommended)], puis cliquez sur le bouton [Next].

L'écran suivant s'ouvre.



Procédure avec le CD-ROM fourni

- 6 Insérez le CD-ROM fourni dans le lecteur CD-ROM.
- 7 Sélectionnez la boîte de dialogue [CD-ROM drives], puis cliquez sur le bouton [Next].

L'écran suivant s'ouvre.



- 8 Cliquez sur le bouton [Next].



Si la boîte de dialogue [Digital Signature Not Found] s'ouvre, cliquez sur le bouton [Yes].

Une fois les fichiers copiés, l'écran change comme suit.



- 9 Cliquez sur le bouton [Finish].

Ceci termine l'installation du pilote d'imprimante sous Windows 2000.

- 10 Redémarrez l'ordinateur.

Procédure sans le CD-ROM fourni

- 6 Sélectionnez [Specify a location], puis cliquez sur le bouton [Next].

L'écran change comme suit.



- 7 Cliquez sur le bouton [Browse] pour ouvrir la boîte de dialogue [Locate File]. Spécifiez le dossier dans lequel le fichier d'installation est extrait, puis cliquez sur le bouton [Open] pour fermer la boîte de dialogue [Locate File].

- 8 Cliquez sur le bouton [OK].

L'écran change comme suit.



- 9 Cliquez sur le bouton [Next].



Si la boîte de dialogue [Digital Signature Not Found] s'ouvre, cliquez sur le bouton [Yes].

Une fois les fichiers copiés, l'écran change comme suit.



10 Cliquez sur le bouton [Finish].

Ceci termine l'installation du pilote d'imprimante sous Windows 2000.

11 Redémarrez l'ordinateur.

Remarque

Si [Cancel] à l'étape 7 ou [No] à l'étape 8 a été sélectionné, la boîte de dialogue [Found New Hardware Wizard] risque de ne pas apparaître lors de la prochaine installation. Dans ce cas, effectuez la procédure décrite sous « Si la boîte de dialogue [Found New Hardware Wizard] n'apparaît pas » à l'étape 3.

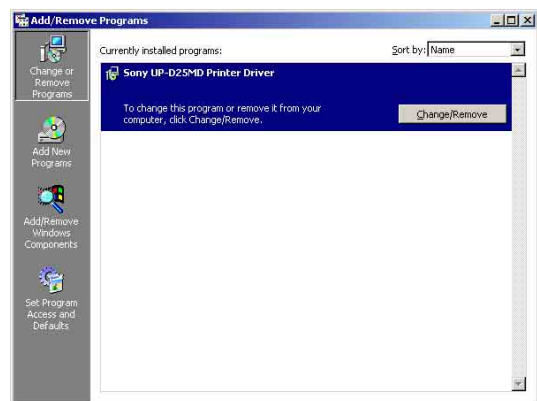
Désinstallation du pilote d'imprimante sous Windows 2000

Cette section décrit comment désinstaller le pilote d'imprimante.

Remarque

Lors du démarrage de la procédure de désinstallation, l'imprimante ne doit pas être raccordée à l'ordinateur. Si la boîte de dialogue [Found New Hardware Wizard] apparaît, débranchez le câble entre l'ordinateur et l'imprimante, cliquez sur [Cancel] dans tous les écrans pour fermer la boîte de dialogue, puis redémarrez la procédure de désinstallation.

- 1** Mettez l'imprimante hors tension, puis débranchez le câble entre l'ordinateur et l'imprimante.
- 2** Mettez l'ordinateur sous tension et connectez-vous comme administrateur système ou membre du groupe des administrateurs.
- 3** Cliquez sur [Start], pointez sur [Settings], puis cliquez sur [Control Panel]. Cliquez ensuite deux fois sur [Add/Remove Programs].



- 4** Sélectionnez le pilote d'imprimante dans la liste [Currently installed programs], puis cliquez sur [Change/Remove].

La boîte de dialogue suivante apparaît.



5 Cliquez sur [Yes].

Lorsque le pilote d'imprimante est désinstallé, la boîte de dialogue suivante apparaît.



6 Cliquez sur [Yes].

L'ordinateur redémarre.

Ceci termine la désinstallation du pilote d'imprimante.