

Printer Driver

Ghid de instalare

Acest ghid descrie instalarea driverului imprimantei pentru Windows 7, Windows Vista, și Windows XP.

Înainte de utilizarea acestui software

Citiți fișierul „Readme” înainte de utilizarea driverului de imprimantă.

Cuprins

Cerințe cu privire la mediul de funcționare	3
Despre acest document	3
Instalarea driverului imprimantei în	
Windows 7	4
Înainte de instalare	4
Instalarea în Windows 7	4
Dezinstalarea driverului imprimantei în	
Windows 7	6
Instalarea driverului imprimantei în	
Windows Vista	7
Înainte de instalare	7
Instalarea în Windows Vista	7
Dezinstalarea driverului imprimantei în	
Windows Vista	10
Instalarea driverului imprimantei în	
Windows XP	11
Înainte de instalare	11
Instalarea în Windows XP	12
Dezinstalarea driverului imprimantei în	
Windows XP	14

Microsoft și Windows sunt mărci comerciale înregistrate ale Microsoft Corporation. Alte nume de companii și denumiri de produse menționate în acest ghid sunt de asemenea mărci comerciale și mărci comerciale înregistrate.

Cerințe cu privire la mediul de funcționare

Pentru a folosi driverul imprimantei, este necesar următorul mediu de lucru

- Computer
Compatibil cu specificațiile USB 2.0^{*1}
- Sistem de operare
Windows 7, Windows Vista, Windows XP Professional/Home Edition
- Driver USB
Fabricat de Microsoft Corporation^{*2}
- USB
Căblu USB certificat

^{*1} Compatibilitatea cu toate dispozitivele USB, plăcile de extensie USB sau cartelele de extensie nu pot fi garantate.

^{*2} Funcționarea cu alte drivere USB 2.0 nu este garantată.

Funcționează cu următoarele setări pentru ecran.

- Rezoluția afișajului mai mare decât SVGA (800 × 600)
- Dimensiunea caracterelor afișate este implicită.
Windows XP: Normal size (96 DPI)
Windows Vista: Default scale (96 DPI) - fit more information
Windows 7: Smaller - 100% (default)

Notă

Dacă imprimanta este conectată și pornită, verificați computerul să nu intre în stare de repaus, stare de veghe (suspendare) sau în stare de hibernare. Altfel nu se poate asigura funcționarea corectă.

Despre acest document

Explicațiile funcțiilor din panoul de control din acest document au în vedere mediul de lucru Windows XP sau Windows Vista în modul de vizualizare clasic. Pentru a comuta la modul de vizualizare clasic, faceți clic pe [Start], selectați [Control Panel] și faceți clic pe [Switch to Classic View] la proprietățile panoului de control afișate în stânga ecranului.

Mesajele afișate pe ecran din acest ghid au în vedere situația în care o imprimantă UP-D711MD este conectată. Dacă utilizați un alt model de imprimantă, înlocuiți orice apariție a „UP-D711MD” cu denumirea modelului imprimantei dumneavoastră, la citirea mesajelor afișate pe ecran din acest ghid.

Acest ghid explică modul de instalare și dezinstalare pentru driverul imprimantei la computerele care rulează următoarele sisteme de operare: Microsoft Windows 7, Windows Vista și Windows XP. Urmăriți instrucțiunile pentru sistemul dumneavoastră de operare.

Verificați manualul de utilizare al imprimantei dumneavoastră și citiți ghidul de instalare pentru imprimanta corespunzătoare. Pentru orice aspecte care nu sunt acoperite de acest ghid, consultați manualul de utilizare al imprimantei, apoi efectuați instalarea.

Instalarea driverului imprimantei în Windows 7

Înainte de instalare

Notă

Nu conectați imprimanta la computer înainte de instalarea driverului imprimantei. Dacă imprimanta este conectată în prealabil, este posibil ca aceasta să nu fie recunoscută de computer.

Despre versiunile îmbunătățite

Dacă instalați o versiune îmbunătățită a driverului imprimantei, îndepărtați driverul anterior înainte de a începe instalarea.

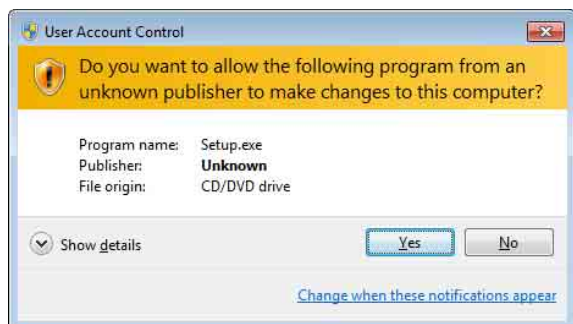
Pentru detalii cu privire la procedura de deinstalare a driverului imprimantei, consultați secțiunea „Dezinstalarea driverului imprimantei în Windows 7” a acestui ghid.

Dacă instalarea eșuează sau este anulată, reporniți computerul înainte de a încerca o nouă instalare.

Instalarea în Windows 7

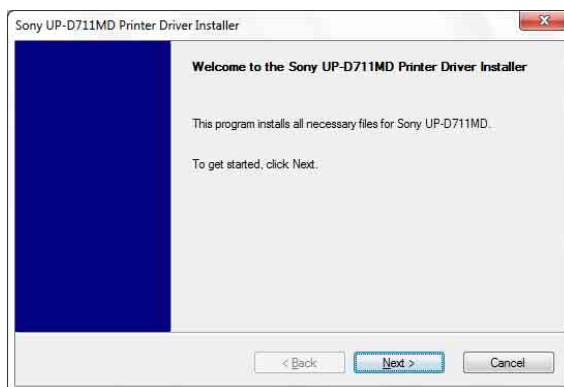
- 1 Porniți computerul și înregistrați-vă ca administrator de sistem sau ca membru al grupului de administratori.
- 2 Rulați fișierul „Setup.exe” care poate fi găsit în folderul „PrinterDriver\Win7” pe CD-ROM-ul inclus (sau îl puteți descărca de pe pagina Sony).

Se afișează caseta de dialog [User Account Control].



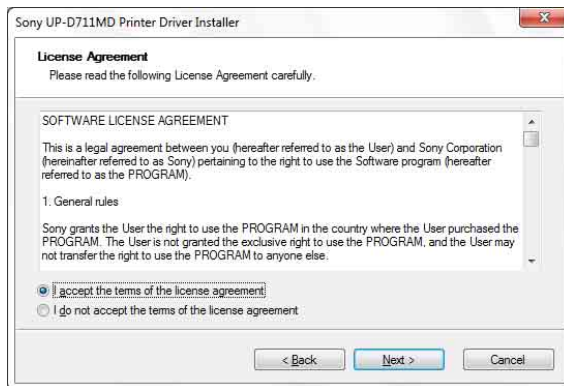
- 3 Clic [Yes].

Se afișează următoarea casetă de dialog.



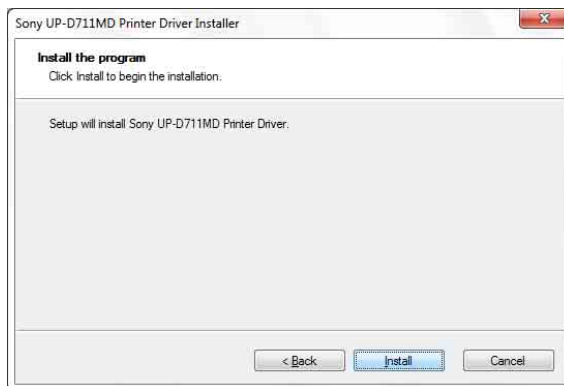
- 4 Clic [Next].

Se afișează acordul de licență pentru utilizator final.



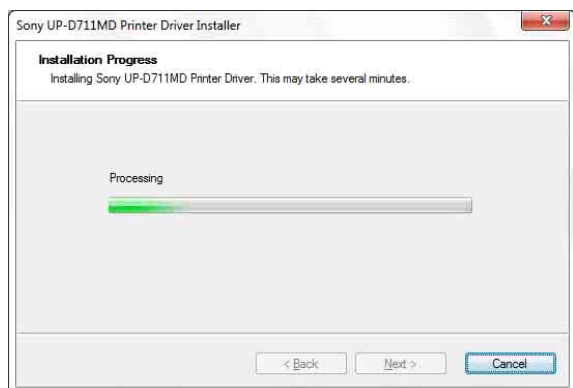
- 5 Selectați [I accept the terms of the license agreement] și apoi faceți clic pe [Next].

Se afișează următoarea casetă de dialog.

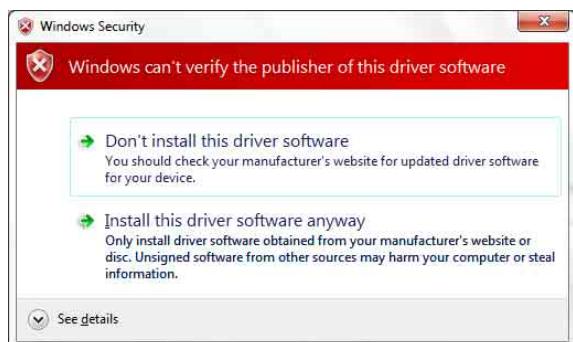


6 Clic [Install].

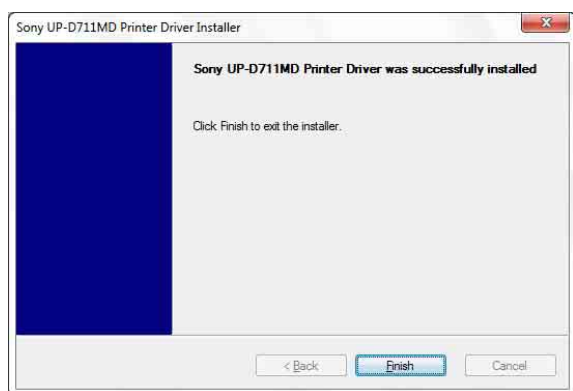
Începe instalarea. Starea instalării este afișată în caseta de dialog, când instalarea este în curs.



Dacă în cursul instalării se afișează următoarea casetă de dialog, faceți clic pe [Install this driver software anyway].



La finalizarea instalării se afișează următoarea casetă de dialog.



7 Clic [Finish].

8 Conectați imprimanta la computer.

Astfel instalarea driverului imprimantei este finalizată.

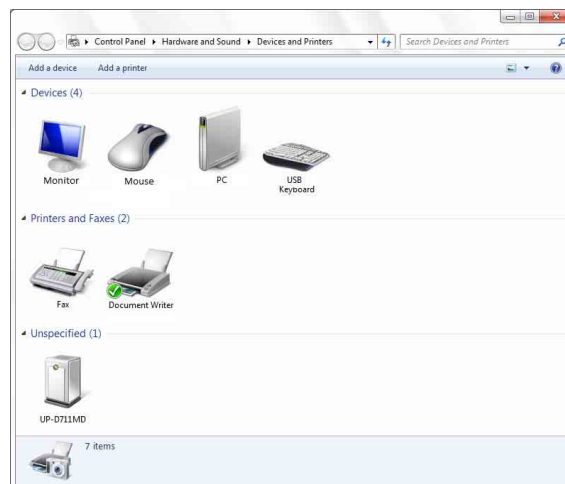
Puteți face clic pe [Start], selectați [Control Panel] și apoi selectați [View devices and printers] pentru a verifica dacă imprimanta este recunoscută de computer.

Dacă imprimanta este recunoscută de computer, va apărea o pictogramă de imprimantă sub [Printers and Faxes], astfel.



În cazul în care computerul nu recunoaște imprimanta

Dacă ați conectat imprimanta la computer înainte de instalarea driverului imprimantei, imprimanta poate apărea sub [Unspecified] în loc de sub [Printers and Faxes]. Dacă se întâmplă acest lucru, imprimanta nu este recunoscută de computer și nu poate fi folosită.

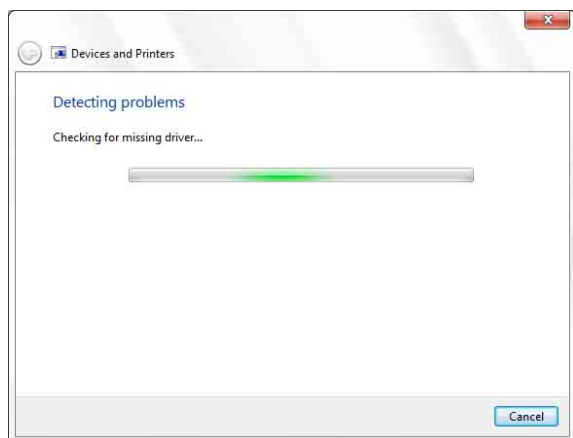


În acest caz, actualizați driverul imprimantei după cum urmează.

- 1 Deconectați cablul care leagă imprimanta de computer.
- 2 Dacă nu ați instalat driverul imprimantei, efectuați pașii de la „Instalarea în Windows 7” pentru a-l instala acum.
- 3 Conectați imprimanta la computer.

- 4 Faceți clic pe [Start], selectați [Control Panel] și apoi selectați [View devices and printers].
- 5 Faceți clic dreapta pe UP-D711MD sub [Unspecified] și apoi selectați [Troubleshoot].

Se afișează următoarea casetă de dialog.

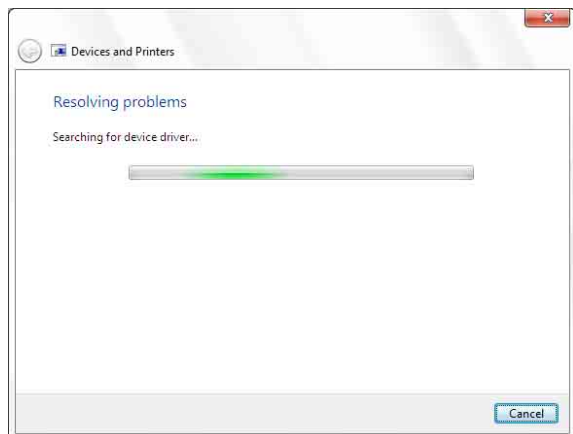


După câteva momente ecranul se modifică astfel.

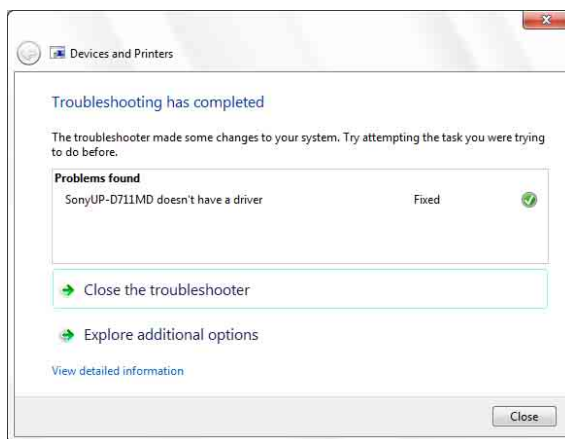


- 6 Faceți clic pe [Apply this fix].

Se afișează următoarea casetă de dialog.



După câteva momente ecranul se modifică astfel.



- 7 Clic [Close].

Astfel actualizarea driverului imprimantei este finalizată.

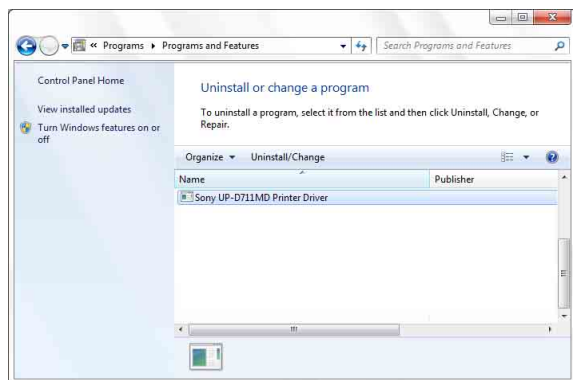
Dezinstalarea driverului imprimantei în Windows 7

Notă

Se recomandă ca imprimanta să nu fie conectată la computer și computerul să fie închis înainte de începerea procedurii de dezinstalare. Dacă se afișează caseta de dialog [Found New Hardware], deconectați cablul de conexiune dintre imprimantă și computer, faceți clic pe [Cancel] și închideți caseta de dialog. După aceea, reluați procedura de dezinstalare.

- 1 Opriti imprimanta și deconectați cablul de conexiune la computer.
- 2 Porniți computerul și înregistrați-vă ca administrator de sistem sau ca membru al grupului de administratori.

- 3 Faceți clic pe [Start], selectați [Control Panel] și apoi selectați [Uninstall a program].



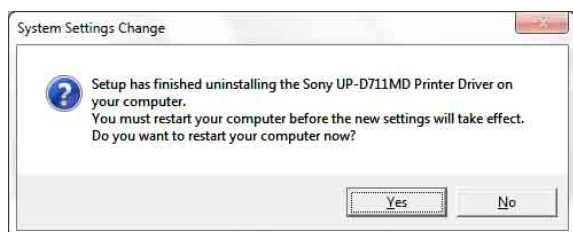
- 4 Selectați driverul imprimantei din lista [Uninstall or change a program], apoi faceți clic pe [Uninstall/Change].

Se afișează următoarea casetă de dialog.



- 5 Clic [Yes].

Începe dezinstalarea.
La finalizarea dezinstalării se afișează următoarea casetă de dialog.



- 6 Clic [Yes].

Computerul repornește.

Astfel dezinstalarea driverului imprimantei este finalizată.

Instalarea driverului imprimantei în Windows Vista

Înainte de instalare

Despre versiunile îmbunătățite

Dacă instalați o versiune îmbunătățită a driverului imprimantei, îndepărtați driverul anterior înainte de a începe instalarea.

Pentru detalii cu privire la procedura de dezinstalare a driverului imprimantei, consultați secțiunea „Dezinstalarea driverului imprimantei în Windows Vista” a acestui ghid.

Dacă instalarea eșuează sau este anulată, reporniți computerul înainte de a încerca o nouă instalare.

Instalarea în Windows Vista

- 1 Conectați imprimanta (una singură) pentru care doriți să instalați driverul pe computer.
- 2 Porniți imprimanta conectată.
- 3 Porniți computerul și înregistrați-vă ca administrator de sistem sau ca membru al grupului de administratori.

Se afișează caseta de dialog [Found New Hardware].



Dacă se afișează mesajul „Device driver software was not successfully installed” și caseta de dialog [Found New Hardware] nu apare, încercați deconectarea și reconectarea cablului USB. Dacă tot nu se afișează caseta de

dialog [Found New Hardware], reluați pașii descriși mai jos, cu imprimanta pentru care instalați driverul pornită și conectată la computer. (Se recomandă ca în acest moment să nu fie conectată nicio altă imprimantă USB sau alte imprimante instalate anterior.)

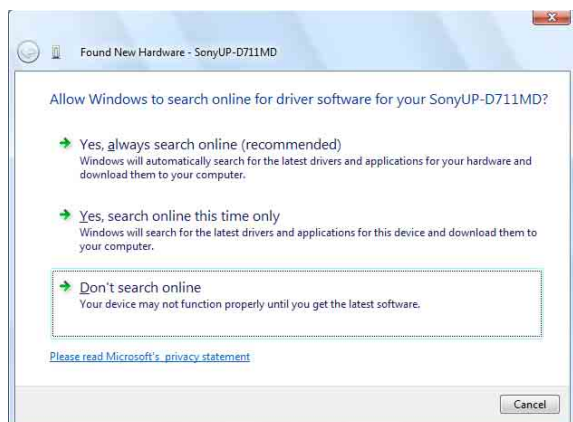
- ① Faceți clic pe [Start] și selectați [Control Panel].
- ② Faceți dublu-clic pe [System].
- ③ Faceți clic pe [Device Manager].
Se afișează caseta de dialog [User Account Control].
- ④ Faceți clic pe [Continue].
Se afișează fereastra [Device Manager].
- ⑤ Clic [+] la stânga [Universal Serial Bus controllers].
- ⑥ Selectați [USB Printing support] și apoi selectați [Uninstall] din meniul [Action].
- ⑦ Reporniți computerul.
Se afișează caseta de dialog [Found New Hardware].

- 4** Faceți clic pe [Locate and install driver software (recommended)].

Se afișează următoarea casetă de dialog.



- 5** Clic [Continue].
- 6** Dacă se afișează următoarea casetă de dialog, faceți clic pe [Don't search online].



Ecranul se modifică astfel.

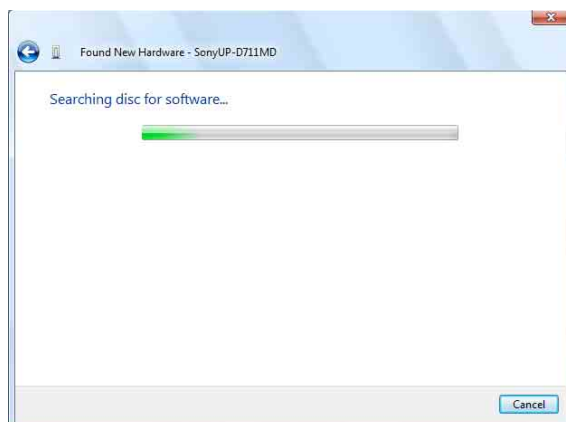


Din acest punct procedura diferă dacă folosiți sau nu CD-ROM-ul inclus (dacă ați descărcat driverul online).

Procedură cu CD-ROM-ul inclus

- 7** Introduceți CD-ROM-ul inclus în unitatea CD-ROM.

Ecranul se modifică astfel.

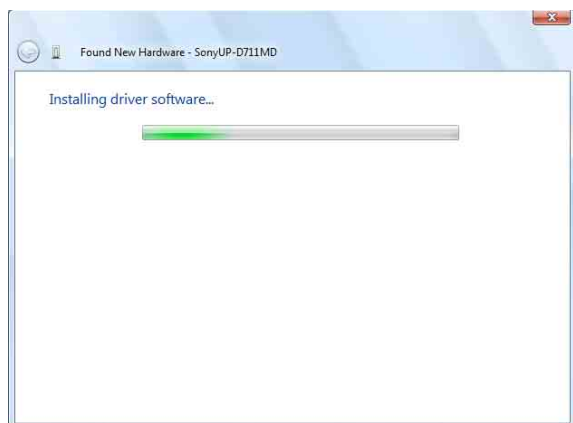


După ce se termină căutarea software-ului, se afișează următoarea casetă de dialog.



- 8 Clic [Install this driver software anyway].

Caseta de dialog se închide și re apare caseta de dialog [Found New Hardware].



După copierea fișierelor ecranul se modifică astfel.



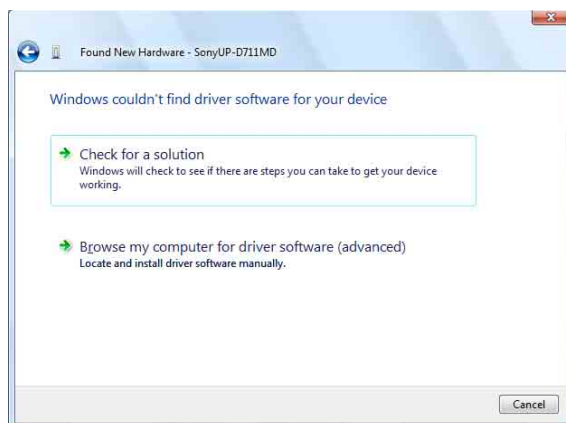
- 9 Clic [Close].

Astfel instalarea driverului imprimantei este finalizată.

Procedură fără CD-ROM-ul inclus

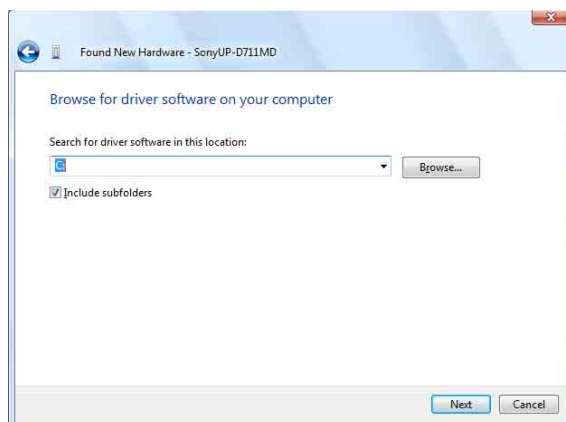
- 7 Faceți clic pe [I don't have the disc. Show me other options].

Ecranul se modifică astfel.



- 8 Faceți clic pe [Browse my computer for driver software (advanced)].

Ecranul se modifică astfel.



- 9 Faceți clic pe [Browse] pentru a deschide caseta de dialog [Browse For Folder]. Specificați folderul în care ați extras fișierul de instalare descărcat și apoi faceți clic pe [OK] pentru a închide caseta de dialog [Browse For Folder].

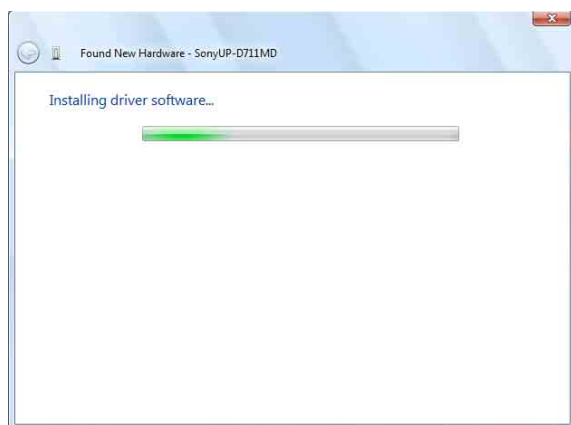
10 Clic [Next].

Se afișează următoarea casetă de dialog.

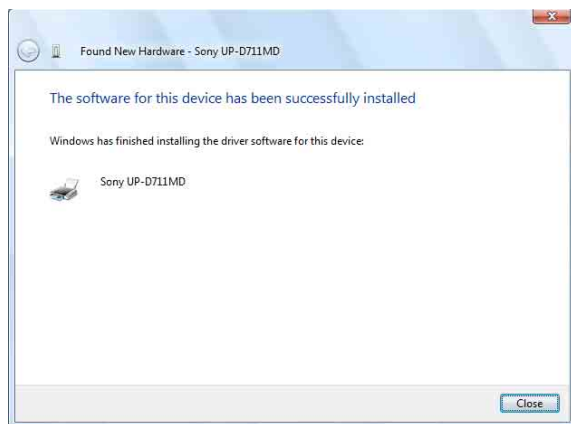


11 Clic [Install this driver software anyway].

Casetă de dialog se închide și reapare caseta de dialog [Found New Hardware].



După copierea fișierelor ecranul se modifică astfel.



12 Clic [Close].

Astfel instalarea driverului imprimantei este finalizată.

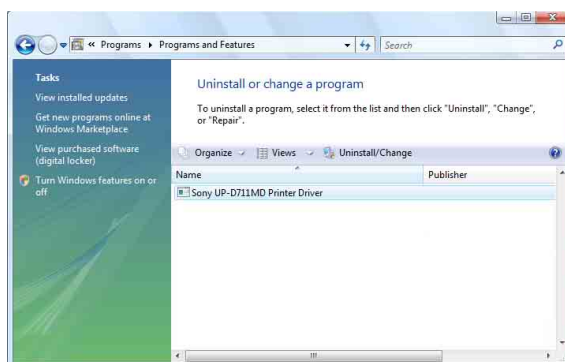
Dezinstalarea driverului imprimantei în Windows Vista

Această secțiune descrie modul de înlăturare a driverului imprimantei.

Notă

Se recomandă ca imprimanta să nu fie conectată la computer și computerul să fie închis înainte de începerea procedurii de dezinstalare. Dacă se afișează caseta de dialog [Found New Hardware], deconectați cablul dintre computer și imprimantă, faceți clic pe [Cancel] în toate ecranele pentru a închide caseta de dialog și reluați procedura de dezinstalare de la capăt.

- 1 Opiți imprimanta și deconectați cablul dintre computer și imprimantă.
- 2 Porniți computerul și înregistrați-vă ca administrator de sistem sau ca membru al grupului de administratori.
- 3 Faceți clic pe [Start], selectați [Control Panel] și apoi selectați [Programs and Features].



- 4 Selectați driverul imprimantei din lista [Uninstall or change a program], apoi faceți clic pe [Uninstall/Change].

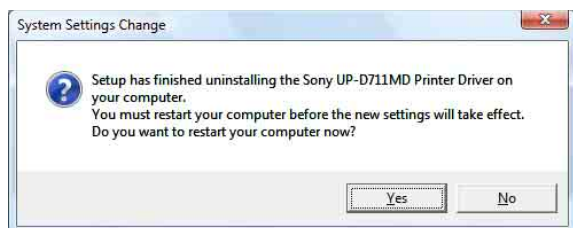


5 Clic [Continue].



6 Clic [Yes].

După dezinstalarea driverului imprimantei se afișează următoarea casetă de dialog.



7 Clic [Yes].

Computerul repornește.

Astfel dezinstalarea driverului imprimantei este finalizată.

Instalarea driverului imprimantei în Windows XP

Înainte de instalare

Despre versiunile îmbunătățite

Dacă instalați o versiune îmbunătățită a driverului imprimantei, îndepărtați driverul anterior înainte de a începe instalarea.

Pentru detalii cu privire la procedura de dezinstalare a driverului imprimantei, consultați secțiunea „Dezinstalarea driverului imprimantei în Windows XP” a acestui ghid.

Dacă instalarea eșuează sau este anulată, reporniți computerul înainte de a încerca o nouă instalare.

Notă

Asigurați-vă că ați repornit computerul după instalarea sau dezinstalarea driverului imprimantei. Dacă nu reinițializați computerul, funcționarea poate fi instabilă.

Despre opțiunile de semnare a driverelor

Acest driver pentru imprimantă nu a trecut testarea Windows Logo, astfel este posibil ca la instalarea driverului să se afișeze un mesaj de eroare, care vă împiedică să instalați driverul.

În caseta de dialog [Driver Signing Options], selectați [Ignore] sau [Warn] în caseta de grupare [What action do you want Windows to take?]. Dacă selectați [Block], nu puteți instala driverul imprimantei.



Deschideți caseta de dialog [Driver Signing Options] după cum urmează:

- ① În meniul de [Start], faceți clic pe [Control Panel].
- ② Faceți dublu-clic pe [System].
Se deschide caseta de dialog [System Properties].
- ③ Faceți clic pe tabul [Hardware].
- ④ Faceți clic pe butonul [Driver Signing].

Toate explicațiile din acest ghid au în vedere setarea [Warn] în această casetă de dialog.

Instalarea în Windows XP

- 1** Conectați imprimanta (una singură) pentru care doriți să instalați driverul pe computer.
- 2** Porniți imprimanta conectată.
- 3** Porniți computerul și apoi înregistrați-vă ca administrator de sistem sau ca membru al grupului de administratori.

Se deschide caseta de dialog [Found New Hardware Wizard].



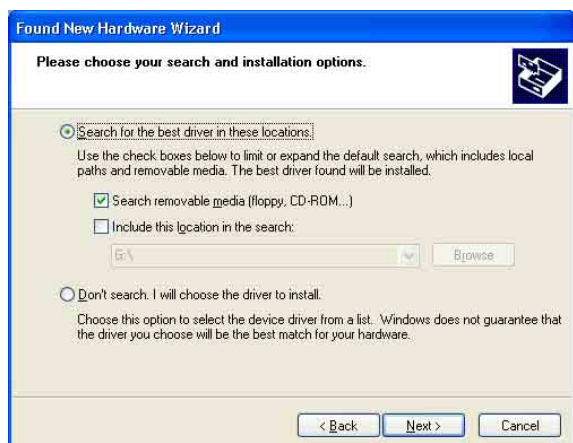
- Dacă se afișează aceeași casetă de dialog [Found New Hardware Wizard] ca la pasul **3**, treceți la pasul **4**.
- Dacă se afișează o altă casetă de dialog [Found New Hardware Wizard] decât cea de la pasul **3**, treceți la pasul **5**.
- Dacă nu se afișează caseta de dialog [Found New Hardware Wizard], efectuați următoarele operații, cu imprimanta pentru care instalați driverul pornită și conectată la computer. (Se recomandă ca în acest moment să nu fie conectată nicio altă imprimantă USB sau imprimante instalate anterior.)
 - ① În meniul [Start], faceți clic pe [Control Panel].
 - ② Faceți dublu-clic pe [System].
Se deschide caseta de dialog [System Properties].
 - ③ Faceți clic pe tabul [Hardware].
 - ④ Faceți clic pe butonul [Device Manager].
Se deschide fereastra [Device Manager].
 - ⑤ Clic [+] la stânga [Universal Serial Bus controllers].
 - ⑥ Faceți clic dreapta pe [USB Printing support] și apoi deschideți [Properties].
Confirmați că denumirea modelului imprimantei conectate este selectată pentru [Location] și apoi selectați [Uninstall] din meniul [Action].
 - ⑦ Reporniți computerul.
După pornirea Windows XP, se deschide caseta de dialog [Found New Hardware Wizard].

- 4 Faceți clic pe [No, not this time] și apoi pe [Next].



- 5 Selectați [Install from a list or specific location (Advanced)] și apoi faceți clic pe butonul [Next].

Este afișat următorul ecran.



- 6 Specificați locația fișierului de instalare pentru driverul imprimantei.
Procedura diferă dacă folosiți sau nu CD-ROM-ul inclus (dacă ați descărcat driverul online).

Procedură cu CD-ROM-ul inclus

Selectați [Search for the best driver in these locations] și [Search removable media (floppy, CD-ROM...)] apoi introduceți CD-ROM-ul inclus în unitatea CD-ROM.

Procedură fără CD-ROM-ul inclus

Selectați [Search for the best driver in these locations] și [Include this location in the search] apoi faceți clic pe [Browse] pentru a deschide caseta de dialog [Browse For Folder]. Specificați folderul în care ați extras fișierul de instalare descărcat și apoi faceți clic pe [OK] pentru a închide caseta de dialog [Browse For Folder].

- 7 Faceți clic pe butonul [Next].

Se deschide următoarea casetă de dialog.



- 8 Faceți clic pe butonul [Continue Anyway].

După copierea fișierelor se deschide următorul ecran.



- 9 Faceți clic pe butonul [Finish].

Astfel deinstalarea driverului imprimantei pentru Windows XP este finalizată.

- 10 Reporniți computerul.

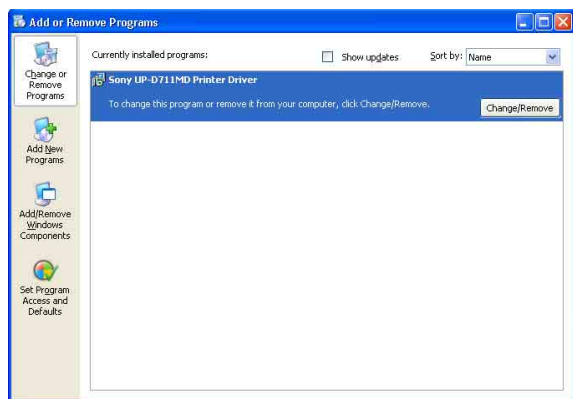
Dezinstalarea driverului imprimantei în Windows XP

Această secțiune descrie modul de înlăturare a driverului imprimantei.

Notă

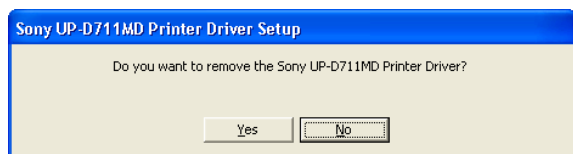
Se recomandă ca imprimanta să nu fie conectată la computer și computerul să fie închis înainte de începerea procedurii de dezinstalare. Dacă se afișează caseta de dialog [Found New Hardware Wizard], deconectați cablul dintre computer și imprimantă, faceți clic pe [Cancel] în toate ecranele pentru a închide caseta de dialog și reluați procedura de dezinstalare de la capăt.

- 1 Opiți imprimanta și deconectați cablul dintre computer și imprimantă.
- 2 Porniți computerul și înregistrați-vă ca administrator de sistem sau ca membru al grupului de administratori.
- 3 Faceți clic pe [Start], selectați [Control Panel] și apoi selectați [Add or Remove Programs].



- 4 Selectați driverul imprimantei din lista [Currently installed programs], apoi faceți clic pe [Change/Remove].

Este afișat următorul ecran.



- 5 Clic [Yes].

După dezinstalarea driverului imprimantei se afișează următoarea casetă de dialog.



- 6 Clic [Yes].

Computerul repornește.

Astfel dezinstalarea driverului imprimantei este finalizată.