

Printer Driver

Instrukcja instalacji

Niniejsza instrukcja opisuje instalację sterownika drukarki dla systemów operacyjnych Windows 7, Windows Vista oraz Windows XP.

Przeczytaj zanim rozpoczniesz korzystanie z tego oprogramowania

Przed użyciem sterownika drukarki przeczytaj plik „Readme”.

Spis treści

Wymagania w zakresie środowiska operacyjnego	3
Informacje o tym dokumencie	3
Instalacja sterownika drukarki w systemie Windows 7	4
Przed rozpoczęciem instalacji	4
Instalacja w systemie Windows 7	4
Odinstalowywanie sterownika drukarki w systemie Windows 7	6
Instalacja sterownika drukarki w systemie Windows Vista	7
Przed rozpoczęciem instalacji	7
Instalacja w systemie Windows Vista	7
Odinstalowywanie sterownika drukarki w systemie Windows Vista	10
Instalacja sterownika drukarki w systemie Windows XP	11
Przed rozpoczęciem instalacji	11
Instalacja w systemie Windows XP	12
Odinstalowywanie sterownika drukarki w systemie Windows XP	14

Microsoft i Windows są zarejestrowanymi znakami towarowymi Microsoft Corporation. Nazwy innych firm i produktów wymienione w niniejszej instrukcji są również znakami towarowymi lub zarejestrowanymi znakami towarowymi.

Wymagania w zakresie środowiska operacyjnego

Sterownik drukarki wymaga następującego środowiska

- Komputer
 - Zgodny ze specyfikacją USB 2.0^{*1}
- System operacyjny
 - Windows 7, Windows Vista, Windows XP Professional/Home Edition
- Sterownik USB
 - Opracowany przez Microsoft Corporation^{*2}
- USB
 - Certyfikowany kabel USB

^{*1} Kompatybilność ze wszystkimi urządzeniami USB, kartami rozszerzeń USB oraz kartami rozszerzeń nie może zostać zagwarantowana.

^{*2} Działanie z innymi sterownikami USB 2.0 nie może zostać zagwarantowane.

Praca z następującymi ustawieniami ekranu.

- Rozdzielczość wyświetlania większa niż SVGA (800 × 600)
- Rozmiar czcionek ekranowych jest domyślny.
 - Windows XP: Normal size (96 DPI)
 - Windows Vista: Default scale (96 DPI) - fit more information
 - Windows 7: Smaller - 100% (default)

Uwaga

Po podłączeniu drukarki do komputera i jej włączeniu nie wolno dopuścić do tego, aby komputer przeszedł w stan uśpienia, wstrzymania lub hibernacji. W przeciwnym razie prawidłowa praca drukarki nie jest gwarantowana.

Informacje o tym dokumencie

Sposób funkcjonowania Panelu sterowania opisany w tym dokumencie zakłada, że system Windows XP lub Windows Vista pracuje w trybie widoku klasycznego. Aby przełączyć do widoku klasycznego, kliknij menu [Start], wybierz [Control Panel], a następnie kliknij [Switch to Classic View] we właściwościach Panelu sterowania wyświetlanych po lewej stronie ekranu.

Komunikaty ekranowe zawarte w niniejszej instrukcji zostały przedstawione przy założeniu, że jest podłączona drukarka UP-D711MD. Jeśli używasz innego modelu drukarki, to podczas czytania komunikatów ekranowych w niniejszej instrukcji zastąp każde wystąpienie nazwy „UP-D711MD” nazwą swojego modelu drukarki.

Niniejsza instrukcja opisuje sposób instalacji i odinstalowywania sterownika drukarki na komputerach pracujących pod kontrolą następujących systemów operacyjnych: Microsoft Windows 7, Windows Vista i Windows XP. Postępuj zgodnie z instrukcjami dotyczącymi posiadanego systemu operacyjnego.

Zapoznaj się z instrukcją obsługi drukarki i przeczytaj instrukcję instalacji odpowiedniej drukarki.

W kwestiach nieobjętych tą instrukcją instalacji posłuż się instrukcją obsługi drukarki, następnie wykonaj instalację.

Instalacja sterownika drukarki w systemie Windows 7

Przed rozpoczęciem instalacji

Uwaga

Nie wolno podłączać drukarki do komputera przed zainstalowaniem sterownika drukarki. Jeśli drukarka zostanie wcześniej podłączona, może nie zostać rozpoznana przez komputer.

Informacja na temat aktualizacji do nowych wersji

Jeśli aktualizujesz sterownik drukarki, to usuń poprzedni sterownik drukarki przed rozpoczęciem instalacji.

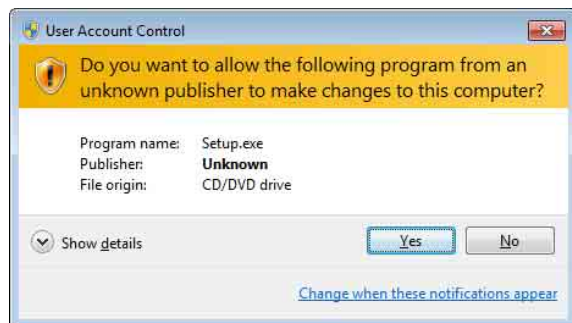
Szczegółowa procedura usuwania sterownika drukarki została opisana w niniejszej instrukcji w sekcji „Odinstalowywanie sterownika drukarki w systemie Windows 7”.

Jeśli instalacja nie powiedzie się lub zostanie anulowana, uruchom ponownie komputer przed ponowną próbą instalacji.

Instalacja w systemie Windows 7

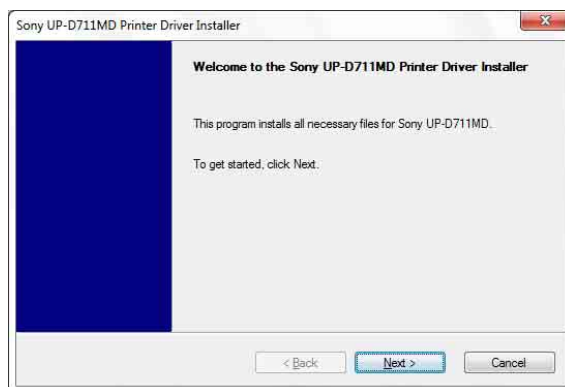
- 1 Włącz komputer i zaloguj się jako administrator systemu lub członek grupy Administratorzy.
- 2 Uruchom plik „Setup.exe” znajdujący się w folderze „PrinterDriver\Win7” na dostarczonej płycie CD-ROM (lub pobrany ze strony internetowej Sony).

Zostanie wyświetlone okno dialogowe [User Account Control].



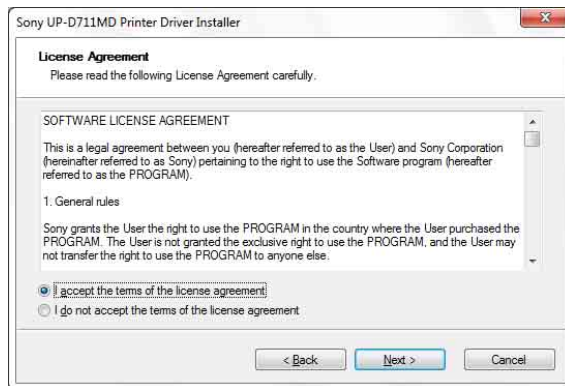
- 3 Kliknij [Yes].

Pojawi się następujące okno dialogowe.



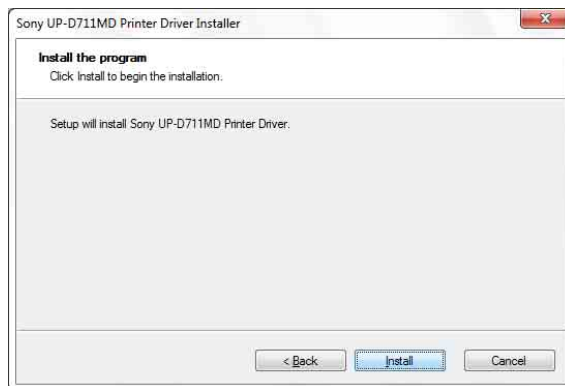
- 4 Kliknij [Next].

Zostanie wyświetlona umowa licencyjna użytkownika końcowego.



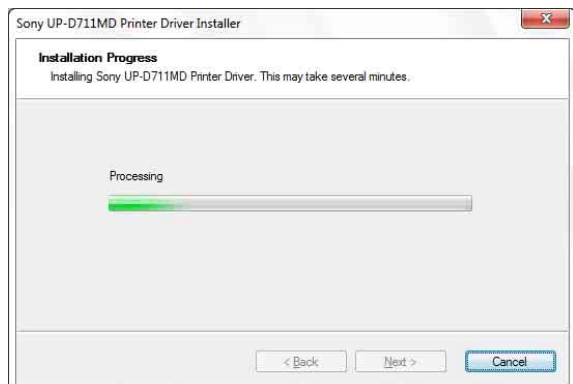
- 5 Wybierz opcję [I accept the terms of the license agreement], a następnie kliknij [Next].

Pojawi się następujące okno dialogowe.



6 Kliknij [Install].

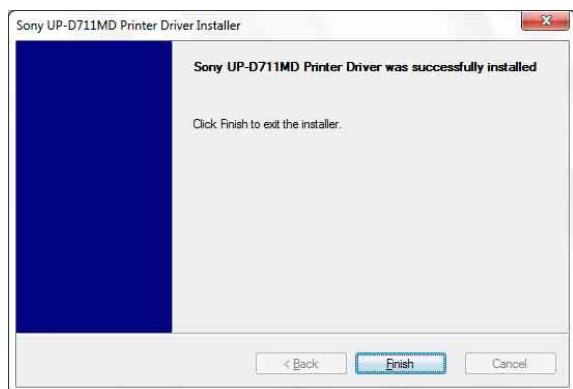
Instalacja zostanie rozpoczęta. W czasie trwania instalacji w oknie dialogowym wyświetlany jest jej stan.



Jeśli następujące okno dialogowe zostanie wyświetlone w czasie trwania instalacji, kliknij przycisk [Install this driver software anyway].



Po zakończeniu instalacji zostanie wyświetlone następujące okno dialogowe.



7 Kliknij [Finish].

8 Podłącz drukarkę do komputera.

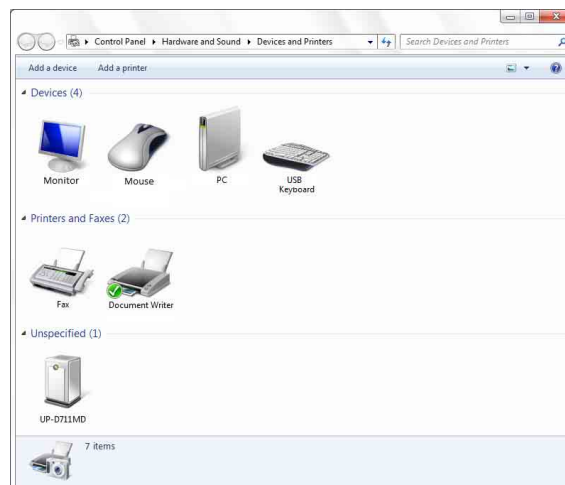
Krok ten kończy procedurę instalacji sterownika drukarki.

Aby sprawdzić, czy drukarka została rozpoznana przez komputer, można kliknąć menu [Start], wybrać opcję [Control Panel], a następnie wybrać opcję [View devices and printers]. Jeśli drukarka zostanie rozpoznana przez komputer, w sekcji [Printers and Faxes] powinna zostać wyświetlona ikona drukarki, tak jak to pokazano.



Jeśli komputer nie rozpozna drukarki

Jeśli drukarka została podłączona do komputera przed zainstalowaniem sterownika drukarki, drukarka może być wyświetlana w sekcji [Unspecified] zamiast w sekcji [Printers and Faxes]. Jeśli tak się stanie, oznacza to, że drukarka nie została rozpoznana przez komputer i nie można jej używać.



W takiej sytuacji należy zaktualizować sterownik drukarki w następujący sposób.

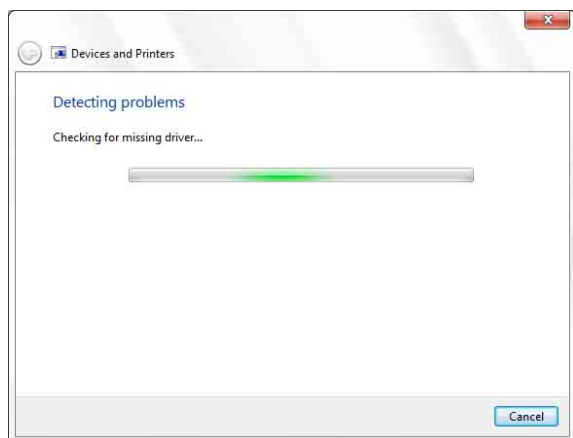
1 Odłącz kabel łączący drukarkę z komputerem.

2 Jeśli sterownik drukarki nie został zainstalowany, wykonaj kroki opisane w sekcji „Instalacja w systemie Windows 7”, aby zrobić to teraz.

3 Podłącz drukarkę do komputera.

- 4 Kliknij [Start], wybierz [Control Panel], a następnie wybierz [View devices and printers].
- 5 Kliknij prawym przyciskiem myszy pozycję UP-D711MD w sekcji [Unspecified], a następnie wybierz opcję [Troubleshoot].

Pojawi się następujące okno dialogowe.

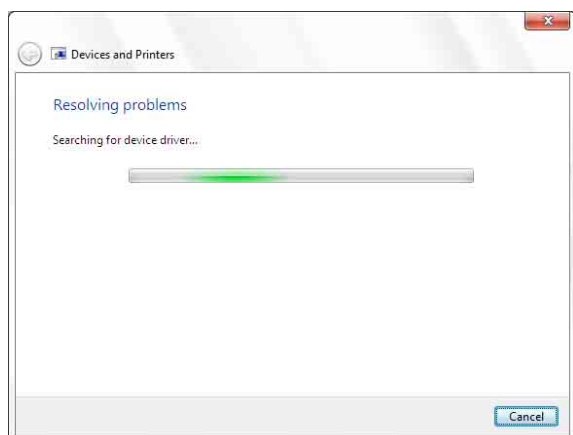


Po kilku chwilach ekran zostanie zmieniony na przedstawiony poniżej.

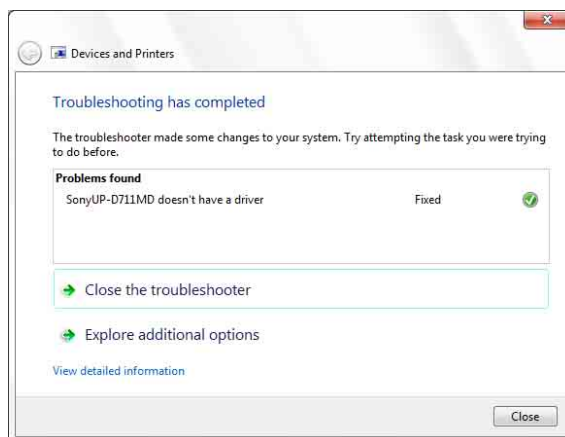


- 6 Kliknij [Apply this fix].

Pojawi się następujące okno dialogowe.



Po kilku chwilach ekran zostanie zmieniony na przedstawiony poniżej.



- 7 Kliknij [Close].

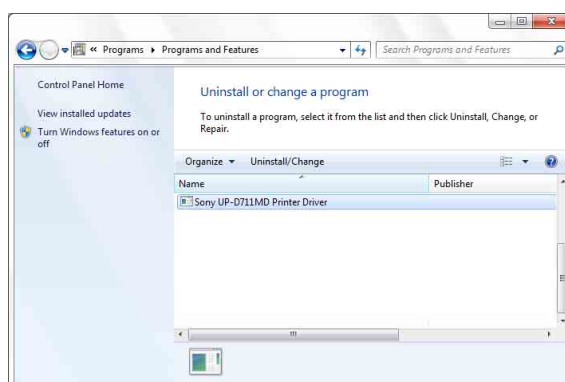
Krok ten kończy procedurę aktualizacji sterownika drukarki.

Odinstalowywanie sterownika drukarki w systemie Windows 7

Uwaga

Przed rozpoczęciem procedury odinstalowywania należy odłączyć drukarkę od komputera i wyłączyć komputer. Jeśli pojawi się okno dialogowe [Found New Hardware], odłącz kabel łączący drukarkę z komputerem, kliknij [Cancel] i zamknij okno dialogowe. Następnie rozpocznij ponownie procedurę odinstalowywania.

- 1 Wyłącz drukarkę i odłącz kabel łączący drukarkę z komputerem.
- 2 Włącz komputer i zaloguj się jako administrator systemu lub członek grupy Administratorzy.
- 3 Kliknij [Start], wybierz [Control Panel], a następnie wybierz [Uninstall a program].



- 4 Wybierz sterownik drukarki z listy [Uninstall or change a program], a następnie kliknij [Uninstall/Change].

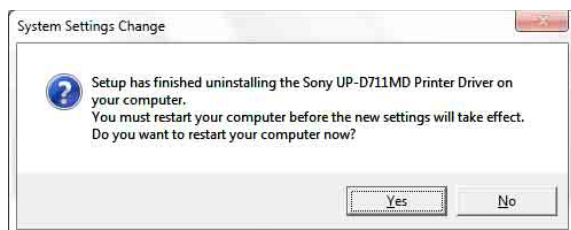
Pojawi się następujące okno dialogowe.



- 5 Kliknij [Yes].

Procedura odinstalowywania zostanie rozpoczęta.

Po zakończeniu procedury odinstalowywania zostanie wyświetlone następujące okno dialogowe.



- 6 Kliknij [Yes].

Komputer zostanie ponownie uruchomiony.

Krok ten kończy procedurę odinstalowywania sterownika drukarki.

Instalacja sterownika drukarki w systemie Windows Vista

Przed rozpoczęciem instalacji

Informacja na temat aktualizacji do nowych wersji

Jeśli aktualizujesz sterownik drukarki, to usuń poprzedni sterownik drukarki przed rozpoczęciem instalacji.

Szczegółowa procedura usuwania sterownika drukarki została opisana w niniejszej instrukcji w sekcji „Odinstalowywanie sterownika drukarki w systemie Windows Vista”.

Jeśli instalacja nie powiedzie się lub zostanie anulowana, uruchom ponownie komputer przed ponowną próbą instalacji.

Instalacja w systemie Windows Vista

- 1 Podłącz drukarkę (tylko jedną), dla której chcesz zainstalować sterownik w komputerze.
- 2 Włącz podłączoną drukarkę.
- 3 Włącz komputer i zaloguj się jako administrator systemu lub członek grupy Administratorzy.

Zostanie wyświetlone okno dialogowe [Found New Hardware].



Jeśli pojawi się komunikat „Device driver software was not successfully installed” i nie

wyświetli się okno dialogowe [Found New Hardware], spróbuj odłączyć kabel USB i ponownie go podłączyć. Jeśli okno dialogowe [Found New Hardware] nadal się nie pojawiło, wykonaj podane poniżej kroki, przy czym drukarka, dla której instalujesz sterownik, musi być włączona i podłączona do komputera. (Wszelkie inne drukarki USB lub wcześniej zainstalowane drukarki powinny być w tym czasie odłączone.)

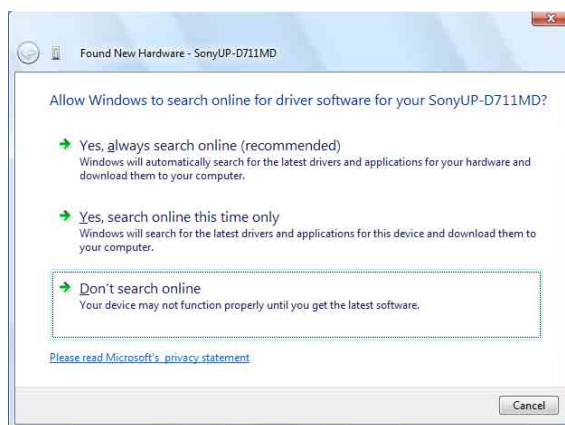
- ① Kliknij [Start] i wybierz [Control Panel].
- ② Kliknij dwukrotnie [System].
- ③ Kliknij [Device Manager].
Zostanie wyświetlone okno dialogowe [User Account Control].
- ④ Kliknij [Continue].
Okno [Device Manager] pojawi się ponownie.
- ⑤ Kliknij symbol [+] z lewej strony pozycji [Universal Serial Bus controllers].
- ⑥ Wybierz [USB Printing support], a następnie z menu [Action] wybierz polecenie [Uninstall].
- ⑦ Uruchom ponownie komputer.
Zostanie wyświetlone okno dialogowe [Found New Hardware].

- 4** Kliknij [Locate and install driver software (recommended)].

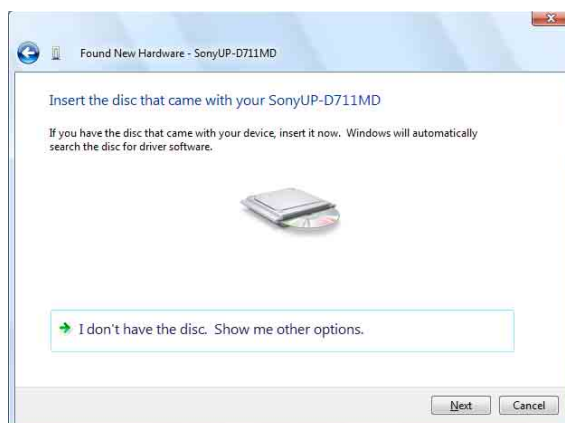
Pojawi się następujące okno dialogowe.



- 5** Kliknij [Continue].
- 6** Jeśli pojawi się poniższe okno dialogowe, kliknij [Don't search online].



Ekran zmieni się w następujący sposób.

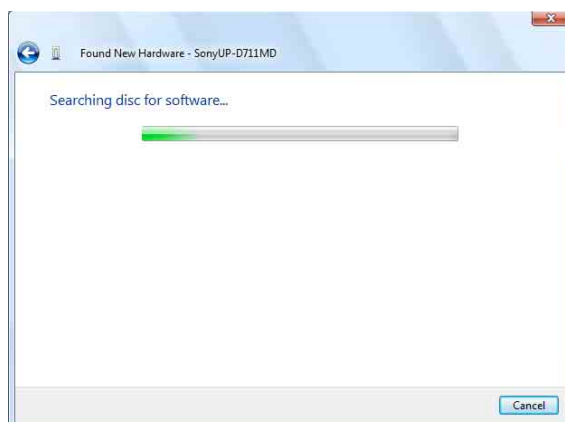


Od tego momentu procedura postępowania jest różna w zależności od tego, czy korzystasz z dostarczonej płyty CD-ROM czy też nie (w przypadku pobrania sterownika z sieci).

Procedura z wykorzystaniem dostarczonej płyty CD-ROM

- 7** Włóż dostarczoną płytę CD-ROM do napędu CD-ROM.

Ekran zmieni się w następujący sposób.

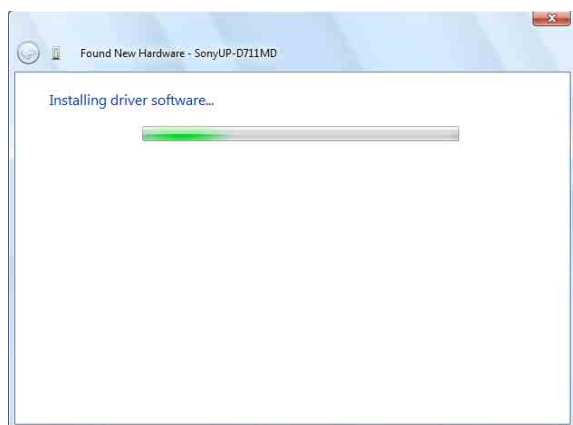


Gdy wyszukiwanie oprogramowania zostanie zakończone, pojawi się następujące okno dialogowe.



- 8 Kliknij [Install this driver software anyway].

Okno to zostanie zamknięte i ponownie zostanie wyświetlone okno dialogowe [Found New Hardware].



Po skopiowaniu plików ekran zmieni się w następujący sposób.



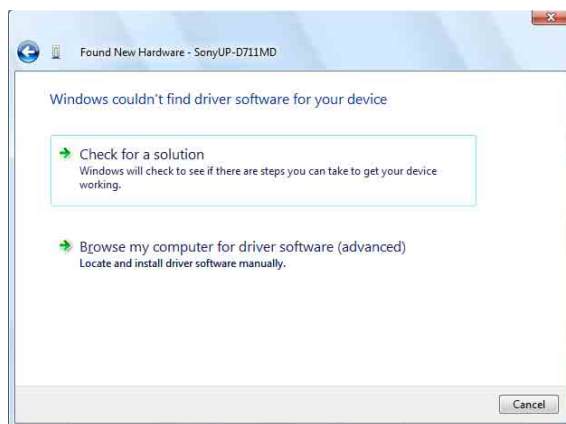
- 9 Kliknij [Close].

Krok ten kończy procedurę instalacji sterownika drukarki.

Procedura bez wykorzystania dostarczonej płyty CD-ROM

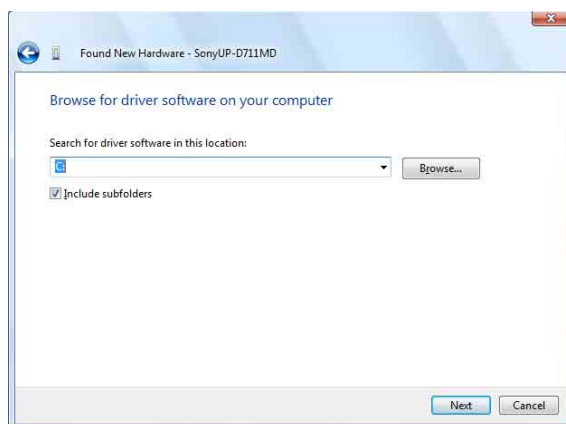
- 7 Kliknij [I don't have the disc. Show me other options].

Ekran zmieni się w następujący sposób.



- 8 Kliknij [Browse my computer for driver software (advanced)].

Ekran zmieni się w następujący sposób.



- 9 Kliknij [Browse], aby otworzyć okno dialogowe [Browse For Folder]. Określ folder, do którego został wyodrębniony pobrany plik instalacyjny, a następnie kliknij [OK], aby zamknąć okno dialogowe [Browse For Folder].

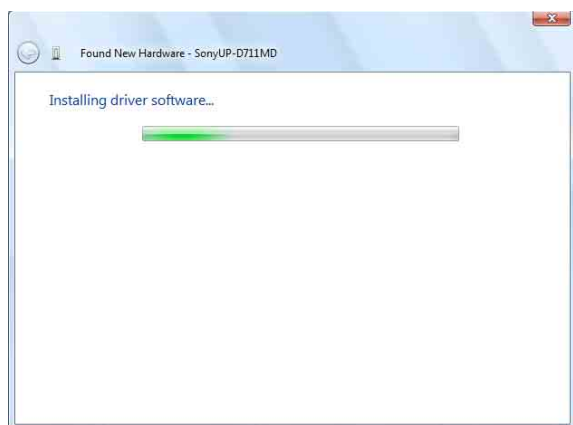
10 Kliknij [Next].

Pojawi się następujące okno dialogowe.



11 Kliknij [Install this driver software anyway].

Okno to zostanie zamknięte i ponownie zostanie wyświetlone okno dialogowe [Found New Hardware].



Po skopiowaniu plików ekran zmieni się w następujący sposób.



12 Kliknij [Close].

Krok ten kończy procedurę instalacji sterownika drukarki.

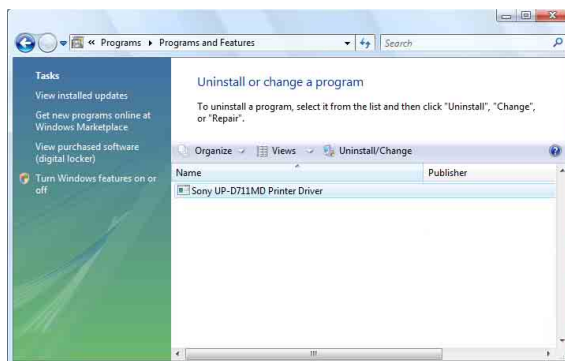
Odinstalowywanie sterownika drukarki w systemie Windows Vista

Niniejsza sekcja opisuje procedurę usuwania sterownika drukarki.

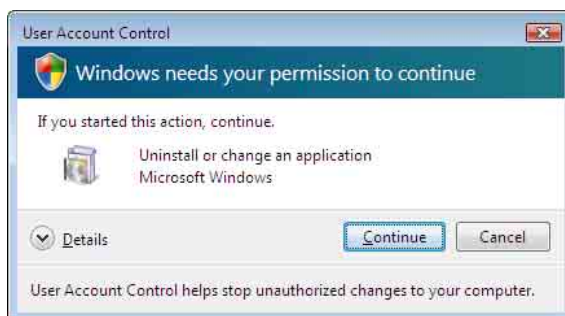
Uwaga

Przed rozpoczęciem procedury odinstalowywania należy odłączyć drukarkę od komputera i wyłączyć komputer. Jeśli pojawi się okno dialogowe [Found New Hardware], odłącz kabel łączący drukarkę z komputerem, kliknij [Cancel] na wszystkich ekranach w celu zamknięcia okna dialogowego, a następnie rozpocznij ponownie procedurę odinstalowywania.

- 1 Wyłącz drukarkę i odłącz kabel łączący drukarkę z komputerem.
- 2 Włącz komputer i zaloguj się jako administrator systemu lub członek grupy Administratorzy.
- 3 Kliknij [Start], wybierz [Control Panel], a następnie wybierz [Programs and Features].



- 4 Wybierz sterownik drukarki z listy [Uninstall or change a program], a następnie kliknij [Uninstall/Change].

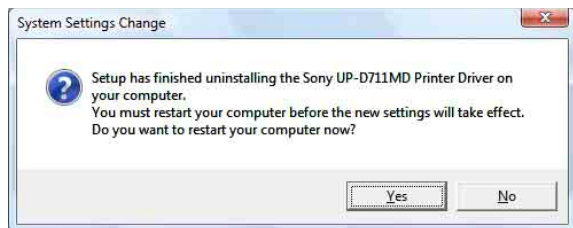


5 Kliknij [Continue].



6 Kliknij [Yes].

Gdy sterownik drukarki zostanie odinstalowany, pojawi się następujące okno dialogowe.



7 Kliknij [Yes].

Komputer zostanie ponownie uruchomiony.

Krok ten kończy procedurę odinstalowywania sterownika drukarki.

Instalacja sterownika drukarki w systemie Windows XP

Przed rozpoczęciem instalacji

Informacja na temat aktualizacji do nowych wersji

Jeśli aktualizujesz sterownik drukarki, to usuń poprzedni sterownik drukarki przed rozpoczęciem instalacji.

Szczegółowa procedura usuwania sterownika drukarki została opisana w niniejszej instrukcji w sekcji „Odinstalowywanie sterownika drukarki w systemie Windows XP”.

Jeśli instalacja nie powiedzie się lub zostanie anulowana, uruchom ponownie komputer przed ponowną próbą instalacji.

Uwaga

Pamiętaj, aby ponownie uruchomić komputer po zainstalowaniu lub odinstalowaniu sterownika drukarki. Jeśli nie uruchomisz ponownie komputera, może on działać niestabilnie.

Informacje o opcjach podpisywania sterownika

Obecny sterownik drukarki nie przeszedł testów zgodności z systemem umożliwiającym uzyskanie logo Windows, dlatego też podczas instalacji tego sterownika może wyświetlić się komunikat o błędzie, który uniemożliwia zainstalowanie sterownika.

W oknie dialogowym [Driver Signing Options] wybierz [Ignore] lub [Warn] w sekcji [What action do you want Windows to take?]. Jeśli wybierzesz [Block], to zainstalowanie sterownika drukarki nie będzie możliwe.



Otwórz okno dialogowe [Driver Signing Options], postępując w następujący sposób:

- ① W menu [Start] kliknij [Control Panel].
- ② Kliknij dwukrotnie [System].
Zostanie otwarte okno dialogowe [System Properties].
- ③ Kliknij kartę [Hardware].
- ④ Kliknij przycisk [Driver Signing].

Wszystkie objaśnienia zawarte w niniejszej instrukcji zostały podane przy założeniu, że w oknie tym ustawiono opcję [Warn].

Instalacja w systemie Windows XP

- 1** Podłącz drukarkę (tylko jedną), dla której chcesz zainstalować sterownik w komputerze.
- 2** Włącz podłączoną drukarkę.
- 3** Włącz komputer i zaloguj się jako administrator systemu lub członek grupy Administratorzy.

Zostanie wyświetlone okno dialogowe [Found New Hardware Wizard].



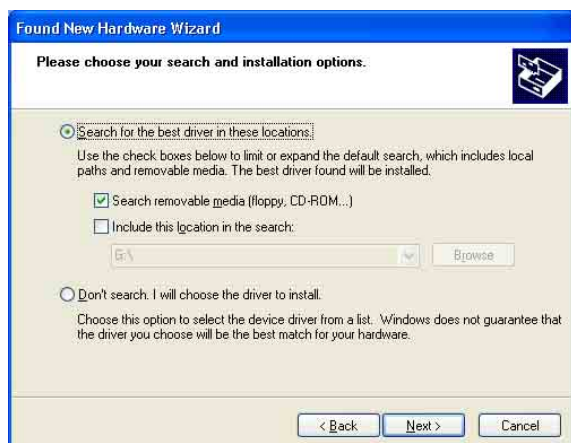
- Jeśli pojawi się okno dialogowe [Found New Hardware Wizard] takie samo jak w kroku 3, przejdź do kroku 4.
 - Jeśli pojawi się okno dialogowe [Found New Hardware Wizard] inne niż w kroku 3, przejdź do kroku 5.
 - Jeśli okno dialogowe [Found New Hardware Wizard] nie pojawi się, wykonaj podane poniżej czynności, przy czym instalowana drukarka musi być nadal włączona i podłączona do komputera. (Wszelkie inne drukarki USB lub wcześniej zainstalowane drukarki powinny być w tym czasie odłączone.)
- ① W menu [Start] kliknij [Control Panel].
 - ② Kliknij dwukrotnie [System].
Zostanie otwarte okno dialogowe [System Properties].
 - ③ Kliknij kartę [Hardware].
 - ④ Kliknij przycisk [Device Manager].
Zostanie otwarte okno [Device Manager].
 - ⑤ Kliknij symbol [+] z lewej strony pozycji [Universal Serial Bus controllers].
 - ⑥ Kliknij prawym przyciskiem myszy pozycję [USB Printing support] i kliknij polecenie [Properties]. Sprawdź, czy przy pozycji [Location] wyświetlana jest nazwa modelu aktualnie podłączonej drukarki, a następnie z menu [Action] wybierz polecenie [Uninstall].
 - ⑦ Uruchom ponownie komputer.
Po uruchomieniu Windows XP zostanie wyświetlone okno dialogowe [Found New Hardware Wizard].

- 4 Kliknij [No, not this time], a następnie kliknij [Next].



- 5 Wybierz [Install from a list or specific location (Advanced)], a następnie kliknij przycisk [Next].

Zostanie wyświetlony następujący ekran.



- 6 Określ położenie pliku instalacyjnego sterownika drukarki. Procedura postępowania jest różna w zależności od tego, czy korzystasz z dostarczonej płyty CD-ROM czy też nie (w przypadku pobrania sterownika z sieci).

Procedura z wykorzystaniem dostarczonej płyty CD-ROM

Wybierz [Search for the best driver in these locations] oraz [Search removable media (floppy, CD-ROM...)], a następnie włoż dostarczoną płytę CD-ROM do napędu CD-ROM.

Procedura bez wykorzystania dostarczonej płyty CD-ROM

Wybierz [Search for the best driver in these locations] oraz [Include this location in the search], a następnie kliknij [Browse], aby otworzyć okno dialogowe [Browse For Folder].

Określ folder, do którego został wyodrębniony pobrany plik instalacyjny, a następnie kliknij [OK], aby zamknąć okno dialogowe [Browse For Folder].

- 7 Kliknij przycisk [Next].

Pojawi się następujące okno dialogowe.



- 8 Kliknij przycisk [Continue Anyway].

Po skopiowaniu plików otworzy się następujący ekran.



- 9 Kliknij przycisk [Finish].

Krok ten kończy procedurę instalowania sterownika drukarki w systemie Windows XP.

- 10 Uruchom ponownie komputer.

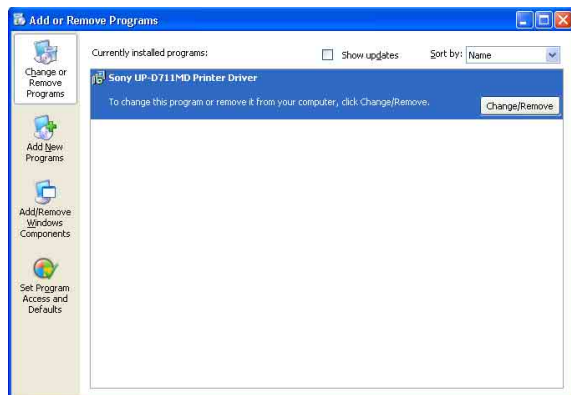
Odinstalowywanie sterownika drukarki w systemie Windows XP

Niniejsza sekcja opisuje procedurę usuwania sterownika drukarki.

Uwaga

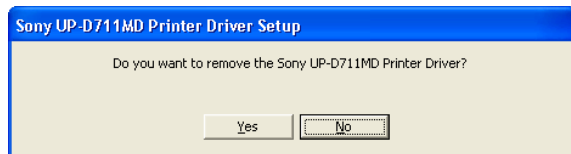
Przed rozpoczęciem procedury odinstalowywania należy odłączyć drukarkę od komputera i wyłączyć komputer. Jeśli pojawi się okno dialogowe [Found New Hardware Wizard], odłącz kabel łączący drukarkę z komputerem, kliknij [Cancel] na wszystkich ekranach w celu zamknięcia okna dialogowego, a następnie rozpocznij ponownie procedurę odinstalowywania.

- 1 Wyłącz drukarkę i odłącz kabel łączący drukarkę z komputerem.
- 2 Włącz komputer i zaloguj się jako administrator systemu lub członek grupy Administratorzy.
- 3 Kliknij [Start], wybierz [Control Panel], a następnie wybierz [Add or Remove Programs].



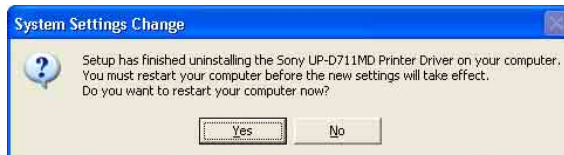
- 4 Wybierz sterownik drukarki z listy [Currently installed programs], a następnie kliknij [Change/Remove].

Zostanie wyświetlony następujący ekran.



- 5 Kliknij [Yes].

Gdy sterownik drukarki zostanie odinstalowany, pojawi się następujące okno dialogowe.



- 6 Kliknij [Yes].

Komputer zostanie ponownie uruchomiony.

Krok ten kończy procedurę odinstalowywania sterownika drukarki.