

# Printer Driver

## Betjeningsveiledning

Denne veiledningen beskriver hvordan du installerer skriverdriveren for Windows 7, Windows Vista og Windows XP.

### **Før du bruker dette programmet**

Før du bruker skriverdriveren, må du lese "Readme"-filen.

---

# Innhold

<b>Krav til bruksmiljøet .....</b>	<b>3</b>
<b>Om dette dokumentet .....</b>	<b>3</b>
<b>Installere skriverdriveren i Windows 7 .....</b>	<b>4</b>
Før installering .....	4
Installere i Windows 7 .....	4
Avinstallere skriverdriveren i Windows 7 .....	6
<b>Installere skriverdriveren i Windows Vista .....</b>	<b>7</b>
Før installering .....	7
Installere i Windows Vista .....	7
Avinstallere skriverdriveren i Windows Vista .....	10
<b>Installere skriverdriveren i Windows XP .....</b>	<b>11</b>
Før installering .....	11
Installere i Windows XP .....	12
Avinstallere skriverdriveren i Windows XP .....	13

Microsoft og Windows er registrerte varemerker for Microsoft Corporation.

Andre firmanavn og produktnavn nevnt i denne håndboken, er også varemerker og registrerte varemerker.

# Krav til bruksmiljøet

Følgende miljø er nødvendig for å bruke skriverdriveren

- Datamaskin  
I henhold til USB 2.0-spesifikasjoner<sup>\*1</sup>
- Operativsystem  
Windows 7, Windows Vista, Windows XP  
Professional/Home Edition
- USB-driver  
Laget av Microsoft Corporation<sup>\*2</sup>
- USB  
Sertifisert USB-kabel

<sup>\*1</sup> Kompatibilitet med alle USB-enheter, USB-utvidelseskort eller andre utvidelseskort kan ikke garanteres.

<sup>\*2</sup> Bruk med andre USB 2.0-drivere garanteres ikke.

Arbeid med følgende skjerminnstillinger.

- Skjermoppløsning på over SVGA (800 × 600)
- Tegnstørrelsen på skjermen er standardinnstillingen.  
Windows XP: Normal size (96 DPI)  
Windows Vista: Default scale (96 DPI) - fit more information  
Windows 7: Smaller - 100% (default)

## Merk

Når skriveren er koblet til og slått på, må du påse at datamaskinen ikke går i hvile-, vente- eller dvalemodus. Ellers kan ikke riktig virkemåte garanteres.

# Om dette dokumentet

Forklaringene av kontrollpanelet i dette dokumentet forutsetter Windows XP eller Windows Vista i klassisk visning. Du bytter til klassisk visning ved å klikke på [Start], velge [Control Panel] og klikke på [Switch to Classic View] i egenskapene for kontrollpanelet på venstre side av skjermen.

Skjermmeldingene som vises i denne veiledningen, forutsetter at en UP-D711MD-skriver er tilkoblet. Hvis du bruker en skriver av en annen modell, bytter du ut eventuelle forekomster av "UP-D711MD" med modellnavnet på skriveren når du leser skjermmeldingene i denne veiledningen.

Denne veiledningen forklarer hvordan du installerer og avinstallerer skriverdriveren på datamaskiner som kjører følgende operativsystemer: Microsoft Windows 7, Windows Vista og Windows XP. Følg instruksjonene for operativsystemet ditt.

Les i brukerhåndboken til skriveren og les betjeningsveiledningen for riktig skriver. Når det gjelder saker som ikke dekkes av denne veiledningen, kan du se brukerhåndboken for skriveren, og så utføre installeringen.

# Installere skriverdriveren i Windows 7

## Før installering

### Merk

Ikke koble skriveren til datamaskinen før du har installert skriverdriveren. Hvis skriveren kobles til på forhånd, er det ikke sikkert at datamaskinen gjenkjenner den.

## Om versjonoppgraderinger

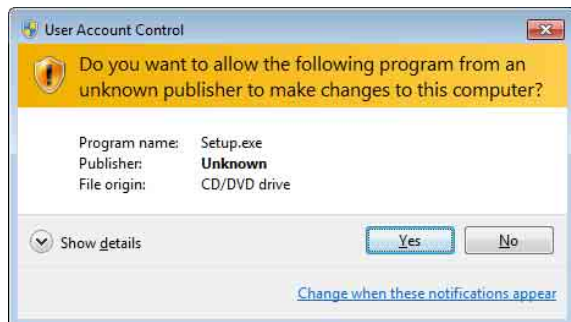
Hvis du oppgraderer en skriverdriver, fjerner du den forrige skriverdriveren før du starter installeringen. Du finner informasjon om hvordan du fjerner skriverdriveren i avsnittet "Avinstallere skriverdriveren i Windows 7" i denne håndboken.

Hvis installeringen mislykkes eller avbrytes, må du starte datamaskinen på nytt før du forsøker på nytt.

## Installere i Windows 7

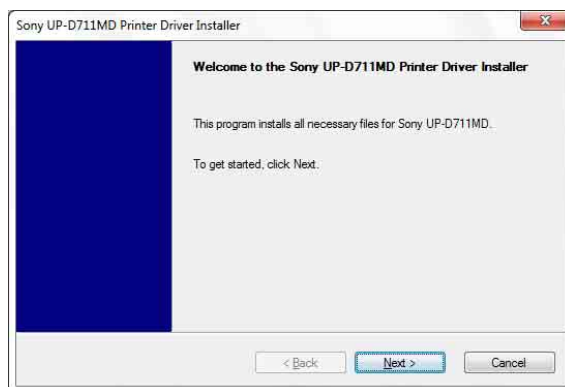
- 1 Slå på datamaskinen og logg på som systemadministrator eller et medlem av administratorgruppen.
- 2 Kjør "Setup.exe" som du finner i mappen "PrinterDriver\Win7" på den medfølgende CD-ROM-platen (du kan også laste den ned fra Sonys nettsted).

Dialogboksen [User Account Control] vises.



- 3 Klikk på [Yes].

Følgende dialogboks vises.



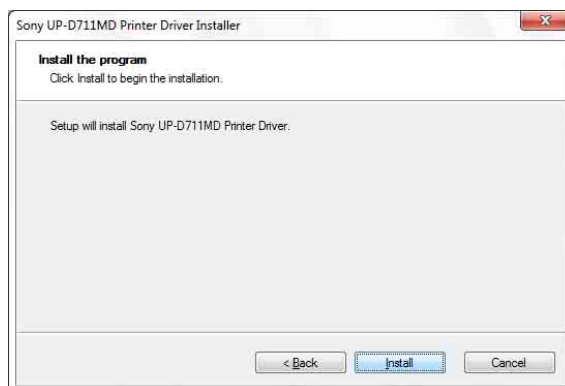
- 4 Klikk på [Next].

Lisensavtalen for sluttbrukere vises.



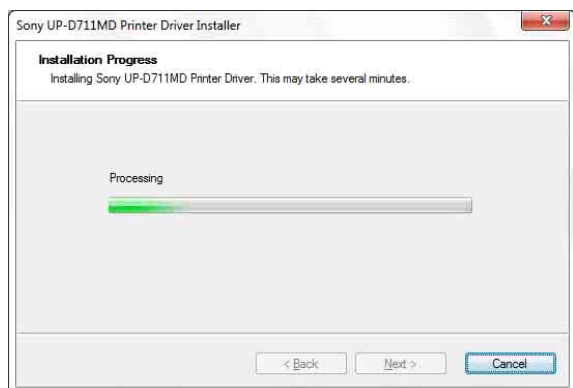
- 5 Velg [I accept the terms of the license agreement], og klikk på [Next].

Følgende dialogboks vises.



## 6 Klikk på [Install].

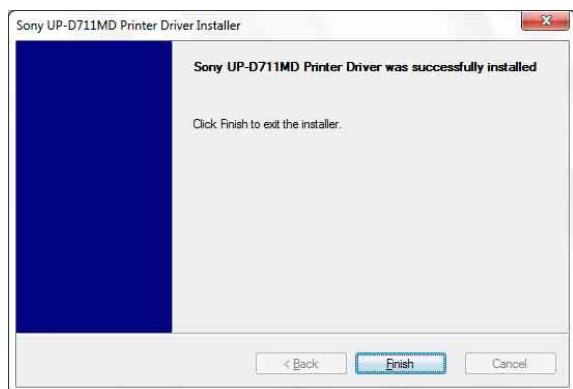
Installeringen starter. Statusen for installeringen vises i dialogboksen mens installeringen pågår.



Hvis følgende dialogboks vises mens installeringen pågår, klikker du på [Install this driver software anyway].



Når installeringen er ferdig, vises følgende dialogboks.



## 7 Klikk på [Finish].

## 8 Koble skriveren til datamaskinen.

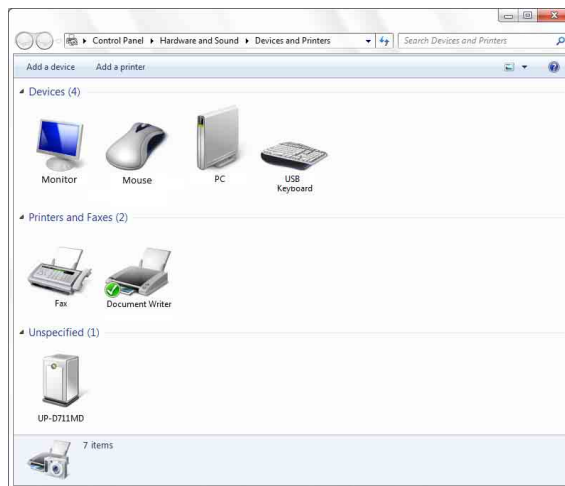
Dette fullfører installeringen av skriverdriveren.

Du kan klikke på [Start], velge [Control Panel] og deretter velge [View devices and printers] for å kontrollere at datamaskinen har gjenkjent skriveren. Hvis datamaskinen har gjenkjent skriveren, skal det vises et skriverikon under [Printers and Faxes].



## Hvis datamaskinen ikke gjenkjenner skriveren

Hvis du koblet skriveren til datamaskinen før du installerte skriverdriveren, kan det hende at skriveren vises under [Unspecified] i stedet for under [Printers and Faxes]. Hvis det skjer, gjenkjennes ikke skriveren av datamaskinen, og kan ikke brukes.

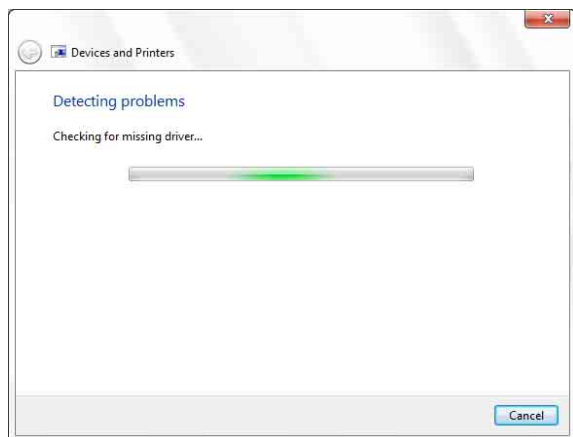


I slike tilfeller må du oppdatere skriverdriveren som følger.

- 1 Koble fra kabelen som kobler skriveren til datamaskinen.
- 2 Hvis du ikke installerte skriverdriveren, utfører du trinnene i "Installere i Windows 7" for å installere den nå.
- 3 Koble skriveren til datamaskinen.
- 4 Klikk på [Start], velg [Control Panel] og velg deretter [View devices and printers].

- 5 Høyreklikk på UP-D711MD under [Unspecified], og velg [Troubleshoot].

Følgende dialogboks vises.

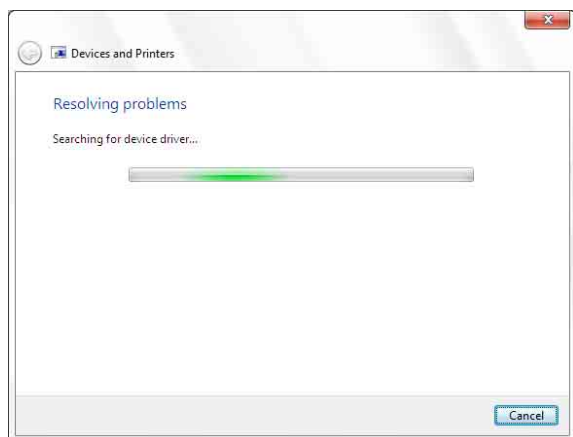


Skjermbildet endres som følger etter et øyeblikk.

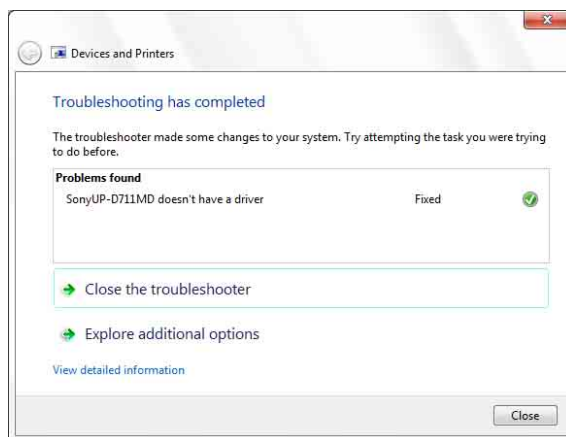


- 6 Klikk på [Apply this fix].

Følgende dialogboks vises.



Skjermbildet endres som følger etter et øyeblikk.



- 7 Klikk på [Close].

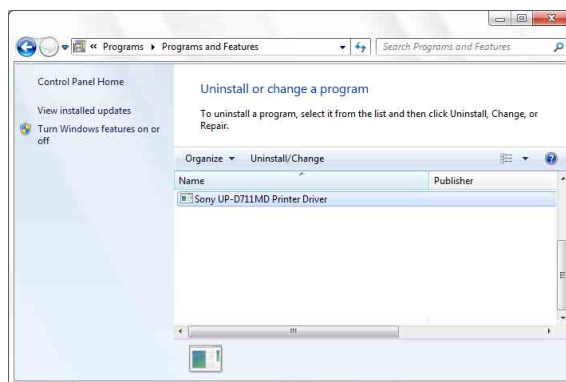
Dette fullfører oppdateringen av skriverdriveren.

## Avinstallere skriverdriveren i Windows 7

### Merk

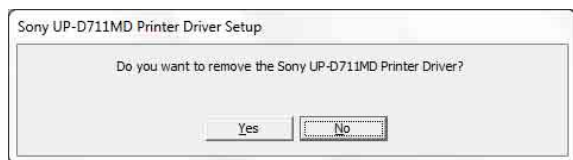
Før du starter avinstalleringen, må skriveren være koblet fra datamaskinen, og datamaskinen må være slått av. Hvis dialogboksen [Found New Hardware] vises, kobler du fra kabelen mellom skriveren og datamaskinen, klikker på [Cancel] og lukker dialogboksen. Deretter starter du avinstalleringen på nytt.

- 1 Slå av skriveren og koble fra kabelen som kobler den til datamaskinen.
- 2 Slå på datamaskinen og logg på som systemadministrator eller et medlem av administratorgruppen.
- 3 Klikk på [Start], velg [Control Panel] og velg deretter [Uninstall a program].



- 4 Velg skriverdriveren i listen [Uninstall or change a program], og klikk på [Uninstall/Change].

Følgende dialogboks vises.



- 5 Klikk på [Yes].

Avinstalleringen starter.

Når avinstalleringen er ferdig, vises følgende dialogboks.



- 6 Klikk på [Yes].

Datamaskinen starter på nytt.

Dette fullfører avinstalleringen av skriverdriveren.

## Installere skriverdriveren i Windows Vista

### Før installering

#### Om versjonoppgraderinger

Hvis du oppgraderer en skriverdriver, fjerner du den forrige skriverdriveren før du starter installeringen. Du finner informasjon om hvordan du fjerner skriverdriveren i avsnittet "Avinstallere skriverdriveren i Windows Vista" i denne håndboken.

Hvis installeringen mislykkes eller avbrytes, må du starte datamaskinen på nytt før du forsøker på nytt.

### Installere i Windows Vista

- 1 Koble skriveren (bare én) som du vil installere driveren for, til datamaskinen.
- 2 Slå på den tilkoblede skriveren.
- 3 Slå på datamaskinen og logg på som systemadministrator eller et medlem av administratorgruppen.

Dialogboksen [Found New Hardware] vises.



Hvis meldingen "Device driver software was not successfully installed" vises, men ikke dialogboksen [Found New Hardware], kan du forsøke å koble fra USB-kabelen og deretter til igjen. Hvis dialogboksen [Found New Hardware] fremdeles ikke vises, utfører du trinnene som er beskrevet nedenfor, med skriveren som du skal installere skriverdriveren for, slått på og koblet til

datamaskinen. (Eventuelle andre USB-skrivere eller tidligere installerte skrivere skal ikke være tilkoblet nå.)

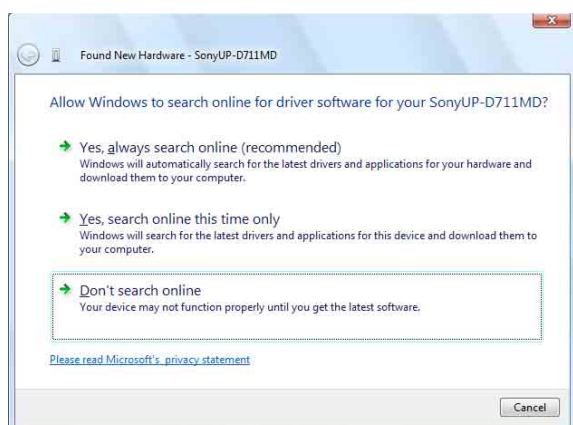
- ① Klikk på [Start] og velg [Control Panel].
- ② Dobbeltklikk på [System].
- ③ Klikk på [Device Manager].  
Dialogboksen [User Account Control] vises.
- ④ Klikk på [Continue].  
Vinduet [Device Manager] vises.
- ⑤ Klikk på [+] til venstre for [Universal Serial Bus controllers].
- ⑥ Velg [USB Printing support] og deretter [Uninstall] fra menyen [Action].
- ⑦ Start datamaskinen på nytt.  
Dialogboksen [Found New Hardware] vises.

- 4** Klikk på [Locate and install driver software (recommended)].

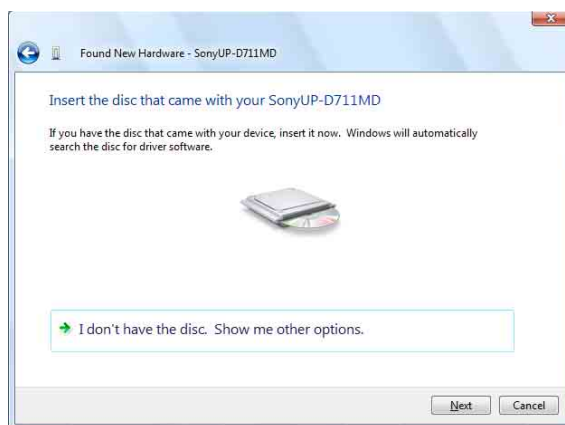
Følgende dialogboks vises.



- 5** Klikk på [Continue].
- 6** Klikk på [Don't search online] hvis følgende dialogboks vises.



Skjermen endres som følger.

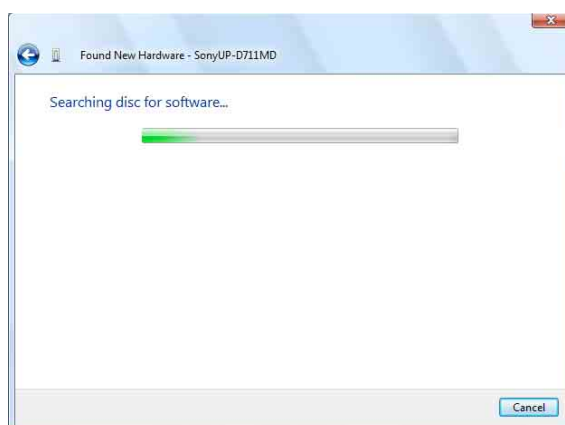


Herfra varierer fremgangsmåten etter om du bruker den medfølgende CD-ROM-platen eller ikke (hvis du lastet ned driveren fra Internett).

## Fremgangsmåte med den medfølgende CD-ROM-platen

- 7** Sett inn den medfølgende CD-ROM-platen i CD-ROM-stasjonen.

Skjermen endres som følger.



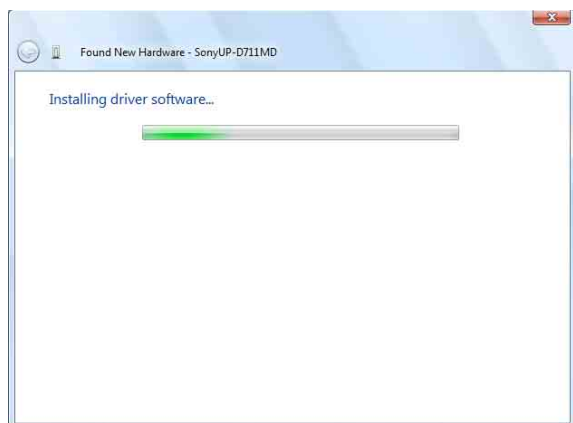
Når søket etter programvare er ferdig, vises følgende dialogboks.



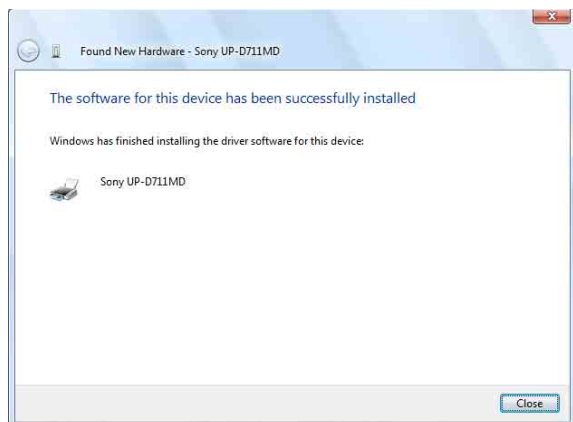


- 8 Klikk på [Install this driver software anyway].

Dialogboksen lukkes, og dialogboksen [Found New Hardware] vises på nytt.



Når filene er kopiert, endres skjermen som følger.



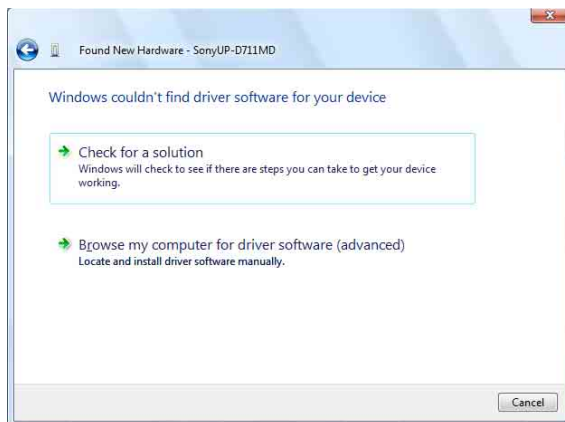
- 9 Klikk på [Close].

Dette fullfører installeringen av skriverdriveren.

## Fremgangsmåte uten den medfølgende CD-ROM-platen

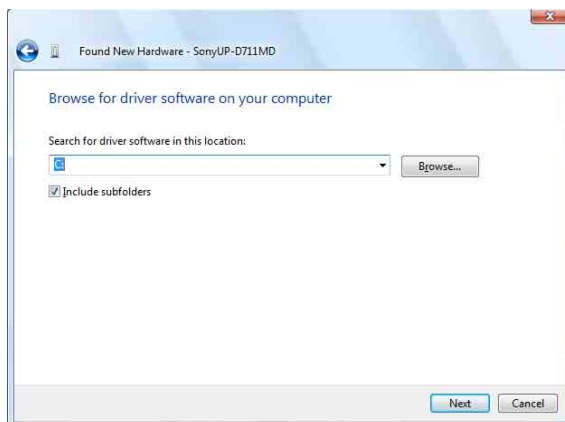
- 7 Klikk på [I don't have the disc. Show me other options].

Skjermen endres som følger.



- 8 Klikk på [Browse my computer for driver software (advanced)].

Skjermen endres som følger.



- 9 Klikk på [Browse] for å åpne dialogboksen [Browse For Folder]. Angi mappen som du pakket ut den nedlastede installeringsfilen i, og klikk på [OK] for å lukke dialogboksen [Browse For Folder].

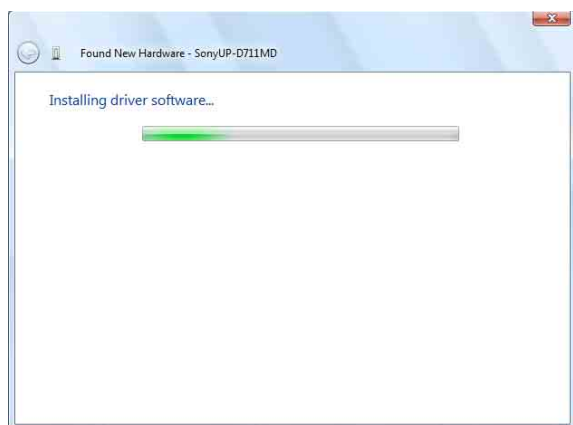
## 10 Klikk på [Next].

Følgende dialogboks vises.

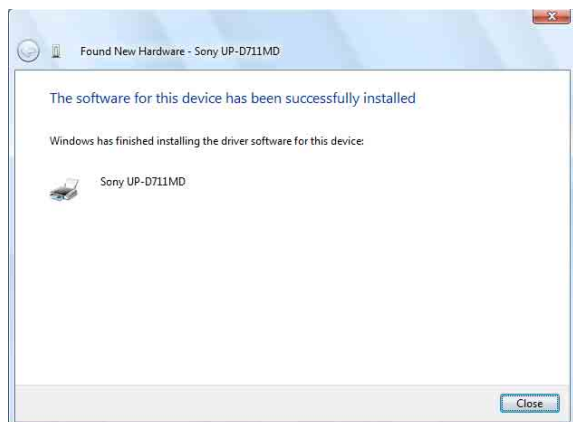


## 11 Klikk på [Install this driver software anyway].

Dialogboksen lukkes, og dialogboksen [Found New Hardware] vises på nytt.



Når filene er kopiert, endres skjermen som følger.



## 12 Klikk på [Close].

Dette fullfører installeringen av skriverdriveren.

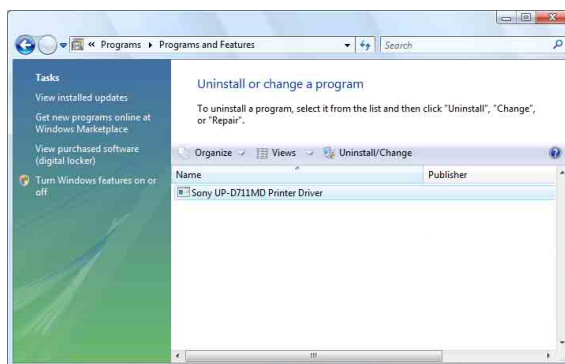
## Avinstallere skriverdriveren i Windows Vista

Denne delen beskriver hvordan du fjerner skriverdriveren.

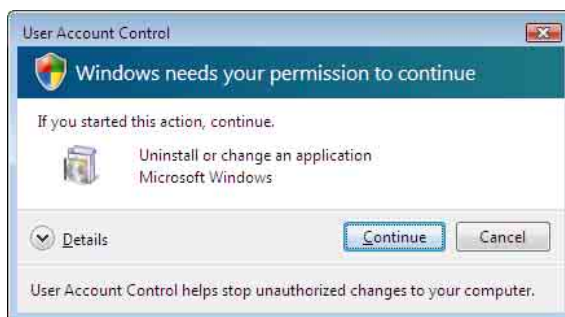
### Merk

Før du starter avinstalleringen, må skriveren være koblet fra datamaskinen, og datamaskinen må være slått av. Hvis dialogboksen [Found New Hardware] vises, kobler du fra kabelen mellom skriveren og datamaskinen, klikker på [Cancel] på alle skjermbilder for å lukke dialogboksen, og starter avinstalleringen på nytt.

- 1 Slå av skriveren og koble fra kabelen mellom datamaskinen og skriveren.
- 2 Slå på datamaskinen og logg på som systemadministrator eller et medlem av administratorgruppen.
- 3 Klikk på [Start], velg [Control Panel] og velg deretter [Programs and Features].



- 4 Velg skriverdriveren i listen [Uninstall or change a program], og klikk på [Uninstall/Change].

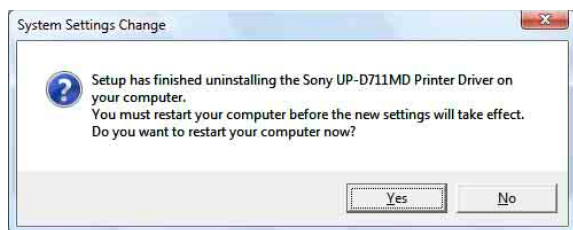


- 5 Klikk på [Continue].



- 6 Klikk på [Yes].

Når skriverdriveren er avinstallert, vises følgende dialogboks.



- 7 Klikk på [Yes].

Datamaskinen starter på nytt.

Dette fullfører avinstalleringen av skriverdriveren.

## Installere skriverdriveren i Windows XP

### Før installering

#### Om versjonoppgraderinger

Hvis du oppgraderer en skriverdriver, fjerner du den forrige skriverdriveren før du starter installeringen. Du finner informasjon om hvordan du fjerner skriverdriveren i avsnittet "Avinstallere skriverdriveren i Windows XP" i denne håndboken.

Hvis installeringen mislykkes eller avbrytes, må du starte datamaskinen på nytt før du forsøker på nytt.

#### Merk

Husk å starte datamaskinen på nytt når du har installert eller avinstallert skriverdriveren. Hvis du ikke starter datamaskinen på nytt, kan datamaskinen fungere ustabil.

#### Om alternativer for driversignering

Denne skriverdriveren har ikke bestått Windows Logo-testing, så når du installerer driveren, kan du få en feilmelding som hindrer deg i å installere driveren. Velg [Ignore] eller [Warn] under [What action do you want Windows to take?] i dialogboksen [Driver Signing Options]. Hvis du velger [Block], kan du ikke installere skriverdriveren.



Åpne dialogboksen [Driver Signing Options] som følger:

- ① Klikk på [Control Panel] på [Start]-menyen.
- ② Dobbeltklikk på [System].  
Dialogboksen [System Properties] åpnes.
- ③ Klikk på [Hardware]-fanen.
- ④ Klikk på knappen [Driver Signing].

Alle forklaringene i denne veiledningen forutsetter at innstillingen i denne dialogboksen er [Warn].

## Installere i Windows XP

- 1 Koble skriveren (bare én) som du vil installere driveren for, til datamaskinen.
- 2 Slå på den tilkoblede skriveren.
- 3 Slå på datamaskinen og logg på som systemadministrator eller et medlem av administratorgruppen.

Dialogboksen [Found New Hardware Wizard] åpnes.



- Hvis den samme [Found New Hardware Wizard]-dialogboksen som i trinn 3 vises, går du videre til trinn 4.
- Hvis en annen [Found New Hardware Wizard]-dialogboks enn i trinn 3 vises, går du videre til trinn 5.
- Hvis dialogboksen [Found New Hardware Wizard] ikke vises, utfører du følgende mens skriveren som skal installeres, fremdeles er slått på og koblet til datamaskinen. (Eventuelle andre USB-skrivere eller tidligere installerte skrivere skal ikke være tilkoblet nå.)
  - ① Klikk på [Control Panel] på [Start]-menyen.
  - ② Dobbeltklikk på [System].  
Dialogboksen [System Properties] åpnes.
  - ③ Klikk på [Hardware]-fanen.

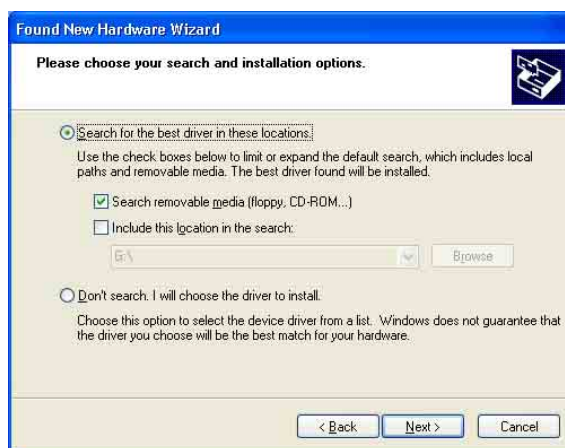
- ④ Klikk på knappen [Device Manager].  
Vinduet [Device Manager] åpnes.
- ⑤ Klikk på [+] til venstre for [Universal Serial Bus controllers].
- ⑥ Høyreklikk på [USB Printing support], og åpne [Properties]. Kontroller at modellnavnet på skriveren som er koblet til, er valgt for [Location], og velg [Uninstall] fra [Action]-menyen.
- ⑦ Start datamaskinen på nytt.  
Når Windows XP starter, åpnes Dialogboksen [Found New Hardware Wizard].

- 4 Klikk på [No, not this time], og klikk på [Next].



- 5 Velg [Install from a list or specific location (Advanced)], og klikk på [Next]-knappen.

Følgende skjermbilde åpnes.



- 6 Angi plasseringen av installeringsfilen for skriverdriveren.  
Denne fremgangsmåten varierer avhengig av om du bruker den medfølgende CD-ROM-platen eller ikke (hvis du lastet ned driveren fra Internett).

#### Fremgangsmåte med den medfølgende CD-ROM-platen

Velg [Search for the best driver in these locations] og [Search removable media (floppy, CD-ROM...)], og sett inn den medfølgende CD-ROM-platen i CD-ROM-stasjonen.

#### Fremgangsmåte uten den medfølgende CD-ROM-platen

Velg [Search for the best driver in these locations] og [Include this location in the search], og klikk på [Browse] for å åpne dialogboksen [Browse For Folder]. Angi mappen som du pakket ut den nedlastede installeringsfilen i, og klikk på [OK] for å lukke dialogboksen [Browse For Folder].

- 7 Klikk på [Next]-knappen.

Følgende dialogboks åpnes.



- 8 Klikk på knappen [Continue Anyway].

Når filene er kopiert, åpnes følgende skjermbilde.



- 9 Klikk på [Finish]-knappen.

Dette fullfører installeringen av skriverdriveren i Windows XP.

- 10 Start datamaskinen på nytt.

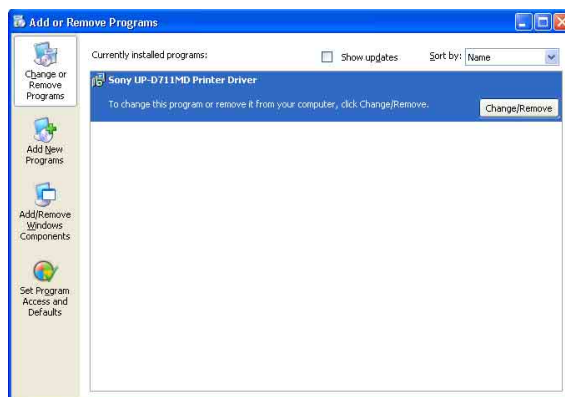
## Avinstallere skriverdriveren i Windows XP

Denne delen beskriver hvordan du fjerner skriverdriveren.

### Merk

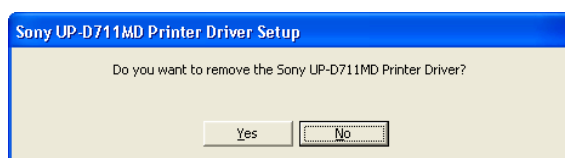
Før du starter avinstalleringen, må skriveren være koblet fra datamaskinen, og datamaskinen må være slått av. Hvis dialogboksen [Found New Hardware Wizard] vises, kobler du fra kabelen mellom skriveren og datamaskinen, klikker på [Cancel] på alle skjermbilder for å lukke dialogboksen, og starter avinstalleringen på nytt.

- 1 Slå av skriveren og koble fra kabelen mellom datamaskinen og skriveren.
- 2 Slå på datamaskinen og logg på som systemadministrator eller et medlem av administratorgruppen.
- 3 Klikk på [Start], velg [Control Panel] og velg deretter [Add or Remove Programs].



- 4 Velg skriverdriveren i listen [Currently installed programs], og klikk på [Change/Remove].

Følgende skjermbilde åpnes.



**5** Klikk på [Yes].

Når skriverdriveren er avinstallert, vises følgende dialogboks.



**6** Klikk på [Yes].

Datamaskinen starter på nytt.

Dette fullfører avinstalleringen av skriverdriveren.