

Printer Driver

Instalēšanas pamācība

Šajā pamācībā ir aprakstīta printera draivera instalēšana operētājsistēmās Windows 7, Windows Vista un Windows XP.

Pirms programmatūras lietošanas

Pirms printera draivera lietošanas izlasiet failu "Readme".

Satura rādītājs

Darbības vides prasības	3
Par šo dokumentu	3
Printera draivera instalēšana operētājsistēmā	
Windows 7	4
Pirms instalēšanas	4
Instalēšana operētājsistēmā Windows 7	4
Printera draivera atinstalēšana operētājsistēmā Windows 7	6
Printera draivera instalēšana operētājsistēmā	
Windows Vista	7
Pirms instalēšanas	7
Instalēšana operētājsistēmā Windows Vista	7
Printera draivera atinstalēšana operētājsistēmā Windows Vista	10
Printera draivera instalēšana operētājsistēmā	
Windows XP	11
Pirms instalēšanas	11
Instalēšana operētājsistēmā Windows XP	12
Printera draivera atinstalēšana operētājsistēmā Windows XP	13

Microsoft un Windows ir Microsoft Corporation reģistrētas preču zīmes.

Citi šajā rokasgrāmatā minētie uzņēmumu nosaukumi un produktu nosaukumi arī ir preču zīmes un reģistrētas preču zīmes.

Darbības vides prasības

Printera draivera lietošanai nepieciešama šāda vide

- Dators
Atbilst USB 2.0 tehniskajiem datiem^{*1}
- Operētājsistēma
Windows 7, Windows Vista, Windows XP
Professional/Home Edition
- USB draiveris
Microsoft Corporation ražojums^{*2}
- USB
Sertificēts USB kabelis

^{*1} Netiek garantēta saderība ar visām USB ierīcēm, USB paplašināšanas platēm vai paplašināšanas kartēm.

^{*2} Darbība ar citiem USB 2.0 draiveriem netiek garantēta.

Lietojiet draiveri, izmantojot tālāk norādītos ekrāna iestatījumus.

- Displeja izšķirtspēja lielāka nekā SVGA (800 × 600)
- Ekrāna rakstzīmju lielums atbilst noklusējuma iestatījumam.
Windows XP: Normal size (96 DPI)
Windows Vista: Default scale (96 DPI) - fit more information
Windows 7: Smaller - 100% (default)

Piezīme

Kad printeris ir pievienots un ieslēgts, nodrošiniet, lai datorā netiktu aktivizēts miega, gaidstāves (darbība apturēta) vai hibernācijas režīms. Pretējā gadījumā netiek garantēta pareiza darbība.

Par šo dokumentu

Vadības paneļa darbību skaidrojums šajā dokumentā ir veikts, pieņemot, ka tiek izmantots operētājsistēmas Windows XP vai Windows Vista klasiskais skats. Lai pārslēgtos uz klasisko skatu, noklikšķiniet uz [Start], atlasiet [Control Panel] un vadības paneļa rekvizītu sadaļā, kas tiek rādīta ekrāna kreisajā pusē, noklikšķiniet uz [Switch to Classic View].

Šajā pamācībā lietotie ekrāna paņēmumi attiecas uz printeri UP-D711MD. Ja izmantojat cita modeļa printeri, lasot šajā pamācībā parādītos ekrāna paņēmumus, aizstājiet visus printera "UP-D711MD" gadījumus ar jūsu printera modeļa nosaukumu.

Šajā pamācībā ir izskaidrots, kā instalēt un atinstalēt printera draiveri datoros, kuros darbojas šādas operētājsistēmas: Microsoft Windows 7, Windows Vista un Windows XP. Izpildiet savai operētājsistēmai atbilstošos norādījumus.

Izlasiet sava printera lietošanas rokasgrāmatu un atbilstošā printera instalēšanas pamācību.

Ja rodas jautājumi, uz kuriem nav sniegtas atbildes šajā pamācībā, skatiet sava printera lietošanas rokasgrāmatu un tikai pēc tam veiciet instalēšanu.

Printera draivera instalēšana operētājsistēmā Windows 7

Pirms instalēšanas

Piezīme

Nepievienojiet printeri datoram pirms printera draivera instalēšanas. Ja printeris tiek pievienots pirms tam, dators to var neatpazīt.

Par versiju jauninājumiem

Ja jaunināt printera draiveri, pirms instalēšanas noņemiet iepriekšējo printera draiveri. Plašāku informāciju par printera draivera noņemšanu skatiet šīs pamācības sadaļā “Printera draivera atinstalēšana operētājsistēmā Windows 7”.

Ja instalēšana neizdodas vai tiek atcelta, restartējiet savu datoru un mēģiniet vēlreiz.

Instalēšana operētājsistēmā Windows 7

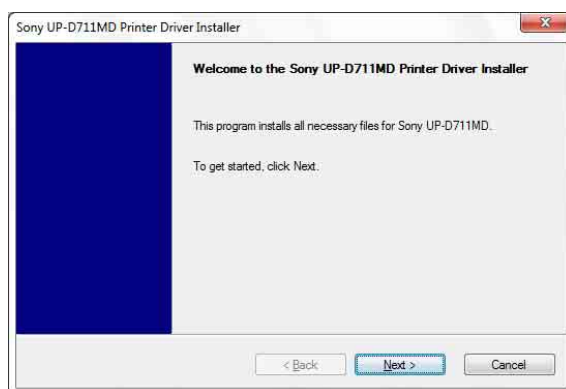
- 1 Ieslēdziet datoru un piesakieties kā sistēmas administrators vai grupas Administratori dalībnieks.
- 2 Palaidiet failu “Setup.exe”, kas atrodas komplektācijā iekļautā CD-ROM mapē “PrinterDriver\Win7” (vai kuru var lejupielādēt no Sony tīmekļa vietnes).

Tiek parādīts dialoglodziņš [User Account Control].



- 3 Noklikšķiniet uz [Yes].

Tiek parādīts šāds dialoglodziņš.



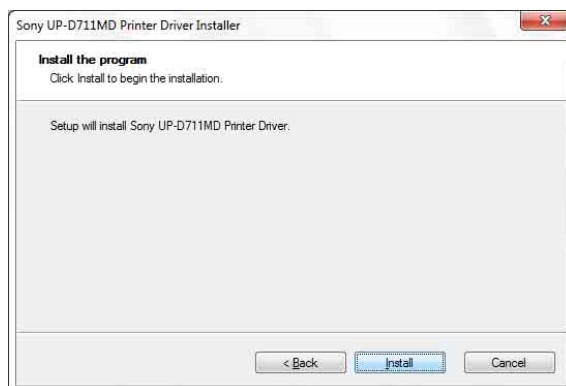
- 4 Noklikšķiniet uz [Next].

Tiek parādīts lietotāja licences līgums.



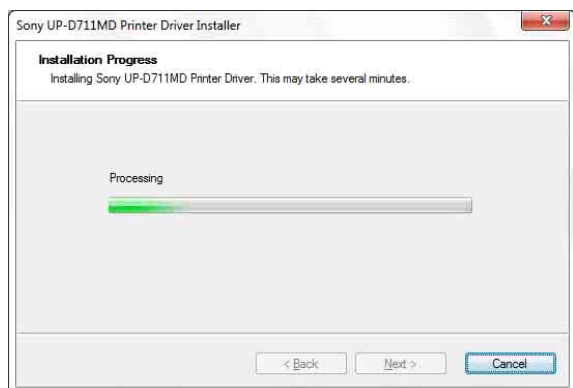
- 5 Atlasiet [I accept the terms of the license agreement] un noklikšķiniet uz [Next].

Tiek parādīts šāds dialoglodziņš.



6 Noklikšķiniet uz [Install].

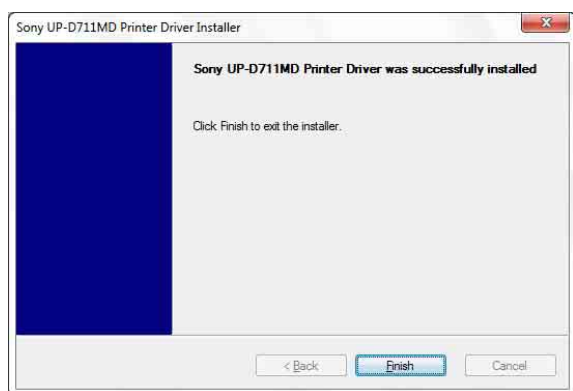
Tiek sākota instalēšana. Instalēšanas laikā dialoglodziņā tiek rādīts instalēšanas statuss.



Ja instalēšanas laikā tiek parādīts šāds dialoglodziņš, noklikšķiniet uz [Install this driver software anyway].



Kad instalēšana ir pabeigta, tiek parādīts šāds dialoglodziņš.



7 Noklikšķiniet uz [Finish].

8 Pievienojiet printeri datoram.

Ar šo darbību tiek pabeigta printera draivera instalēšana.

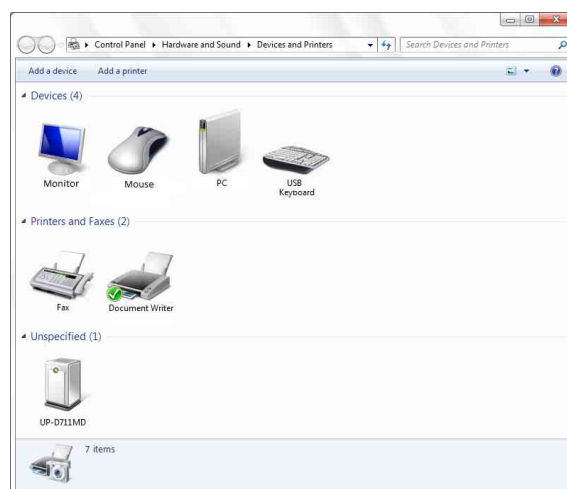
Varat noklikšķināt uz [Start], atlasīt [Control Panel] un pēc tam [View devices and printers], lai pārlicinātos, vai dators ir atpazīnis printeri.

Ja dators ir atpazīnis printeri, sadaļā [Printers and Faxes] tiek parādīta printera ikona kā redzams attēlā.



Ja dators neatpazīst printeri

Ja pievienojāt printeri datoram pirms printera draivera instalēšanas, printeris var tikt parādīts sadaļā [Unspecified], nevis [Printers and Faxes]. Ja tā notiek, tas nozīmē, ka dators neatpazīst printeri un to nevar lietot.

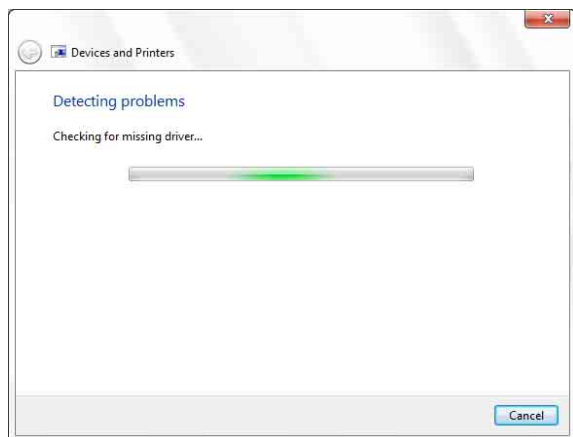


Tādā gadījumā atjauniniet printera draiveri, veicot tālāk norādītās darbības.

- 1 Atvienojiet kabeli, kas savieno printeri un datoru.
- 2 Ja printera draiveris nav instalēts, veiciet sadaļā "Instalēšana operētājsistēmā Windows 7" norādītās darbības, lai to instalētu.
- 3 Pievienojiet printeri datoram.
- 4 Noklikšķiniet uz [Start], atlasiet [Control Panel] un pēc tam [View devices and printers].

- 5 Sadaļā [Unspecified] noklikšķiniet ar peles labo pogu uz UP-D711MD un pēc tam atlasiet [Troubleshoot].

Tiek parādīts šāds dialoglodziņš.

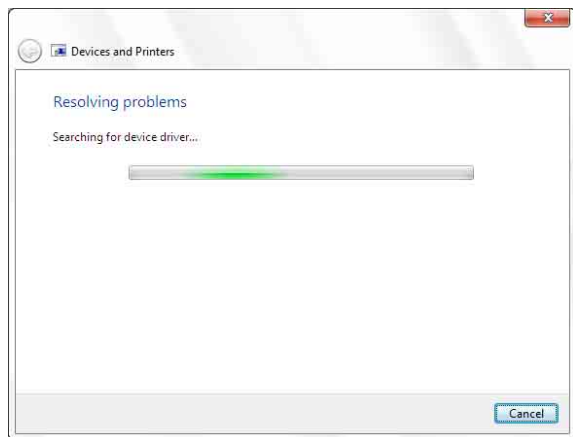


Pēc neilga brīža ekrāns mainās uz tālāk attēlā redzamo ekrānu.

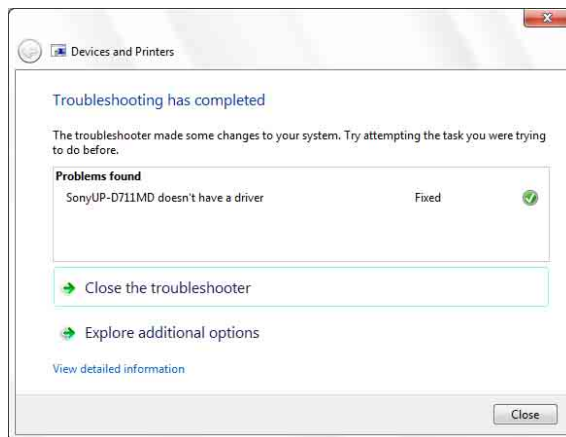


- 6 Noklikšķiniet uz [Apply this fix].

Tiek parādīts šāds dialoglodziņš.



Pēc neilga brīža ekrāns mainās uz tālāk attēlā redzamo ekrānu.



- 7 Noklikšķiniet uz [Close].

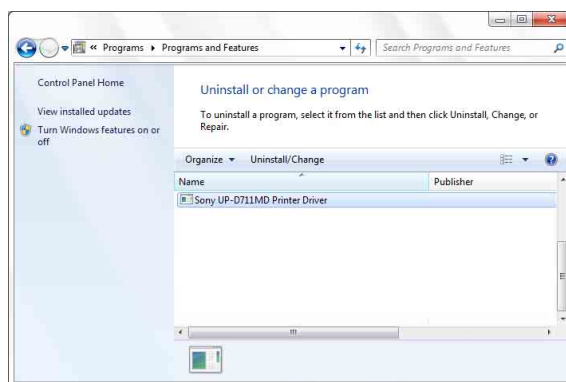
Ar šo darbību tiek pabeigta printera draivera jaunināšana.

Printera draivera atinstalēšana operētājsistēmā Windows 7

Piezīme

Pirms sākat atinstalēšanas procedūru, atvienojiet printeri no datora un izslēdziet datoru. Ja tiek parādīts dialoglodziņš [Found New Hardware], atvienojiet kabeli, kas savieno printeri un datoru, noklikšķiniet uz [Cancel] un aizveriet dialoglodziņu. Pēc tam atsāciet atinstalēšanu.

- 1 Izslēdziet printeri un atvienojiet kabeli, kas to savieno ar datoru.
- 2 Ieslēdziet datoru un piesakieties kā sistēmas administrators vai grupas Administratori dalībnieks.
- 3 Noklikšķiniet uz [Start], atlasiet [Control Panel] un pēc tam [Uninstall a program].



- 4 Sarakstā [Uninstall or change a program] atlasiet printera draiveri un noklikšķiniet uz [Uninstall/Change].

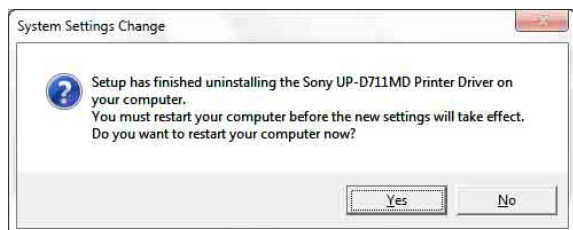
Tiek parādīts šāds dialoglodziņš.



- 5 Noklikšķiniet uz [Yes].

Tiek sākota atinstalēšana.

Kad atinstalēšana ir pabeigta, tiek parādīts šāds dialoglodziņš.



- 6 Noklikšķiniet uz [Yes].

Dators tiek restartēts.

Ar šo darbību tiek pabeigta printera draivera atinstalēšana.

Printera draivera instalēšana operētājsistēmā Windows Vista

Pirms instalēšanas

Par versiju jauninājumiem

Ja jaunināt printera draiveri, pirms instalēšanas noņemiet iepriekšējo printera draiveri.

Plašāku informāciju par printera draivera noņemšanu skatiet šīs pamācības sadaļā “Printera draivera atinstalēšana operētājsistēmā Windows Vista”.

Ja instalēšana neizdodas vai tiek atcelta, restartējiet savu datoru un mēģiniet vēlreiz.

Instalēšana operētājsistēmā Windows Vista

- 1 Pievienojiet printeri (tikai vienu), kura draiveri vēlaties instalēt, datoram.
- 2 Ieslēdziet pievienoto printeri.
- 3 Ieslēdziet datoru un piesakieties kā sistēmas administrators vai grupas Administratori dalībnieks.

Tiek parādīts dialoglodziņš [Found New Hardware].



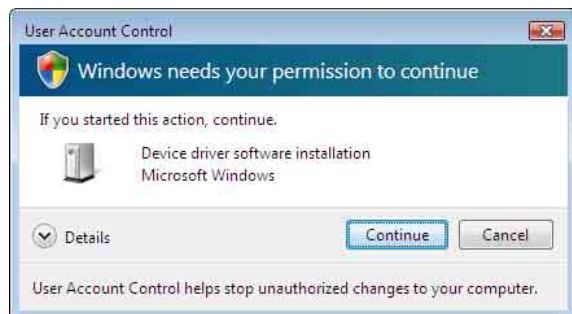
Ja tiek parādīts paziņojums “Device driver software was not successfully installed”, bet dialoglodziņš [Found New Hardware] netiek parādīts, mēģiniet atvienot un no jauna pievienot USB kabeli. Ja

dialoglodziņš [Found New Hardware] vēl arvien netiek parādīts, veiciet tālāk norādītās darbības ar nosacījumu, ka printeris, kura draiveris ir jāinstalē, ir ieslēgts un savienots ar datoru. (Šajā laikā nedrīkst būt pievienots neviens cits USB printeris vai iepriekš instalēts printeris.)

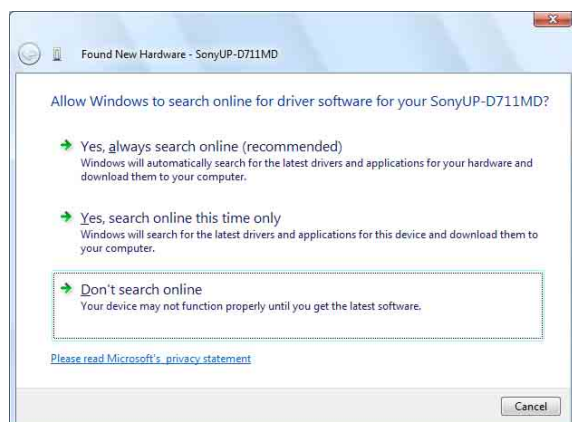
- ① Noklikšķiniet uz [Start] un atlasiet [Control Panel].
- ② Veiciet dubultklikšķi uz [System].
- ③ Noklikšķiniet uz [Device Manager].
Tiek parādīts dialoglodziņš [User Account Control].
- ④ Noklikšķiniet uz [Continue].
Tiek parādīts logs [Device Manager].
- ⑤ Noklikšķiniet uz [+], kas atrodas pa kreisi no [Universal Serial Bus controllers].
- ⑥ Atlasiet [USB Printing support] un pēc tam izvēlnē [Action] atlasiet [Uninstall].
- ⑦ Restartējiet datoru.
Tiek parādīts dialoglodziņš [Found New Hardware].

- 4** Noklikšķiniet uz [Locate and install driver software (recommended)].

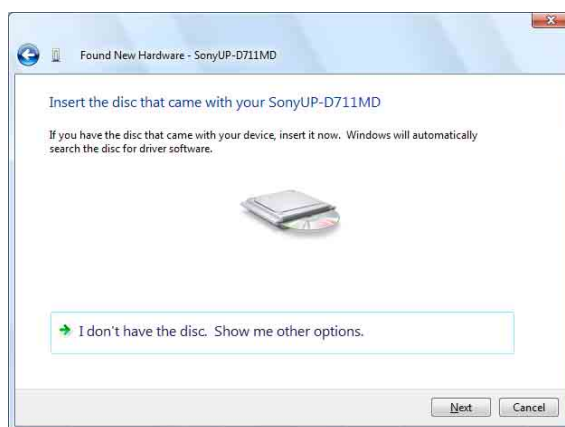
Tiek parādīts šāds dialoglodziņš.



- 5** Noklikšķiniet uz [Continue].
- 6** Ja tiek atvērts šāds dialoglodziņš, noklikšķiniet uz [Don't search online].



Ekrāns mainās uz tālāk attēlā redzamo ekrānu.

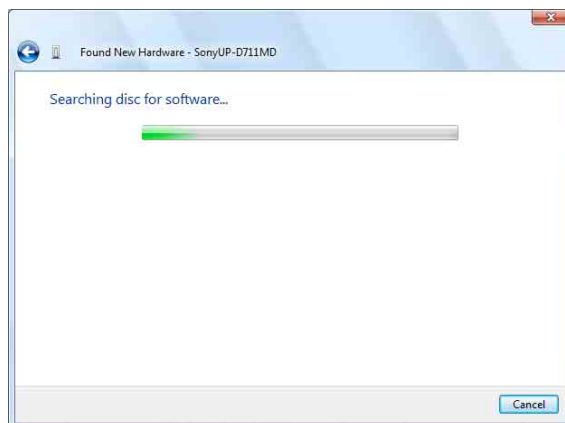


Tālāk veicamās darbības atšķiras atkarībā no tā, vai izmantojat komplektācijā iekļauto CD-ROM vai nē (ja lejupielādējat draiveri tiešsaistē).

Procedūra ar komplektācijā iekļauto CD-ROM

- 7** Ievietojiet CD-ROM diskdziņi komplektācijā iekļauto CD-ROM.

Ekrāns mainās uz tālāk attēlā redzamo ekrānu.

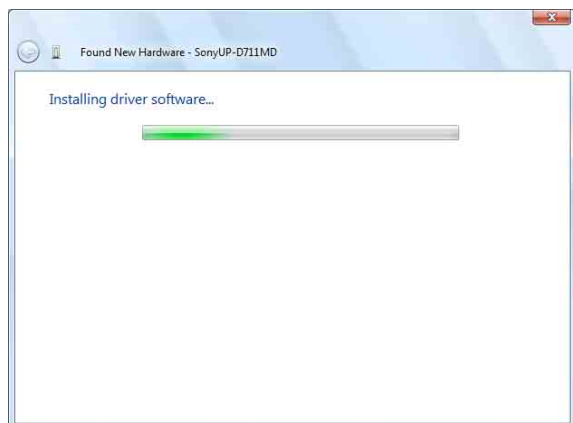


Kad programmatūras meklēšana ir pabeigta, tiek parādīts šāds dialoglodziņš.

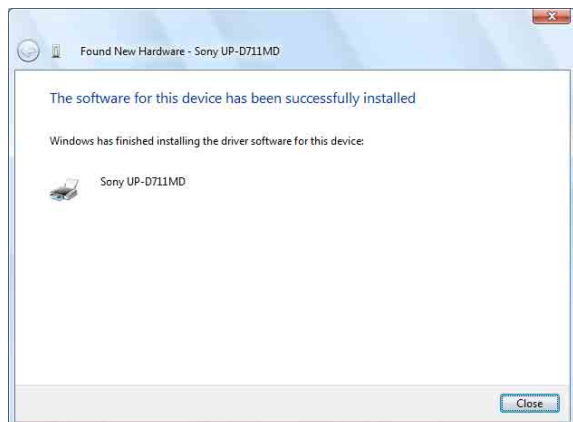


- 8 Noklikšķiniet uz [Install this driver software anyway].

Šis dialoglodziņš tiek aizvērts un tiek atvērts dialoglodziņš [Found New Hardware].



Kad faili ir pārkopēti, ekrāns mainās uz tālāk attēlā redzamo ekrānu.



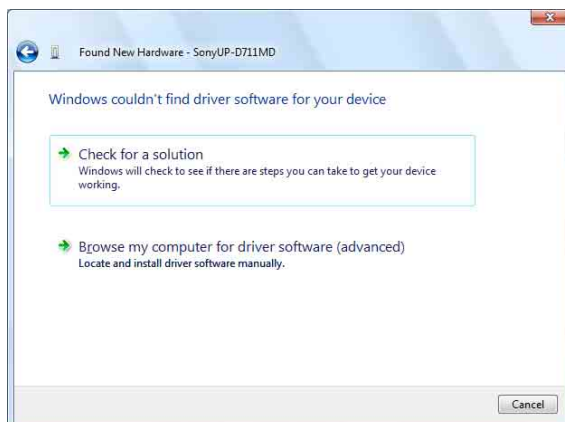
- 9 Noklikšķiniet uz [Close].

Ar šo darbību tiek pabeigta printera draivera instalēšana.

Procedūra bez komplektācijā iekļautā CD-ROM

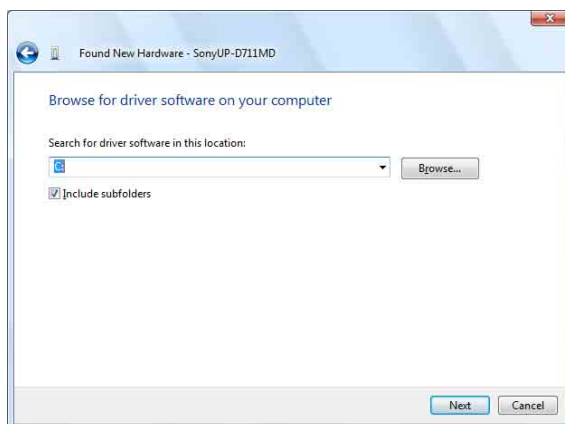
- 7 Noklikšķiniet uz [I don't have the disc. Show me other options].

Ekrāns mainās uz tālāk attēlā redzamo ekrānu.



- 8 Noklikšķiniet uz [Browse my computer for driver software (advanced)].

Ekrāns mainās uz tālāk attēlā redzamo ekrānu.



- 9 Noklikšķiniet uz [Browse], lai atvērtu dialoglodziņu [Browse For Folder]. Norādiet mapi, kurā ir izvilkts lejupielādētais instalācijas fails, un pēc tam noklikšķiniet uz [OK], lai aizvērtu dialoglodziņu [Browse For Folder].

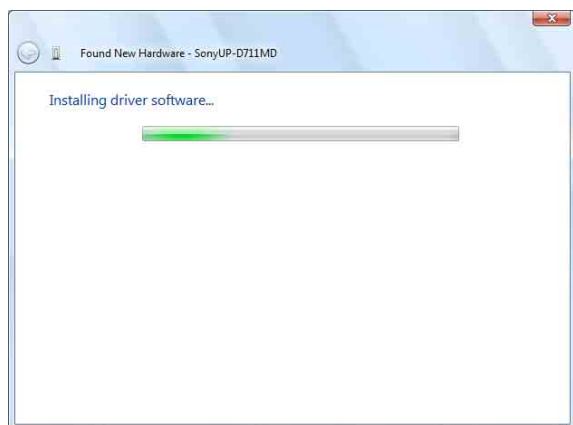
10 Noklikšķiniet uz [Next].

Tiek parādīts šāds dialoglodziņš.



11 Noklikšķiniet uz [Install this driver software anyway].

Šis dialoglodziņš tiek aizvērts un tiek atvērts dialoglodziņš [Found New Hardware].



Kad faili ir pārkopēti, ekrāns mainās uz tālāk attēlā redzamo ekrānu.



12 Noklikšķiniet uz [Close].

Ar šo darbību tiek pabeigta printera draivera instalēšana.

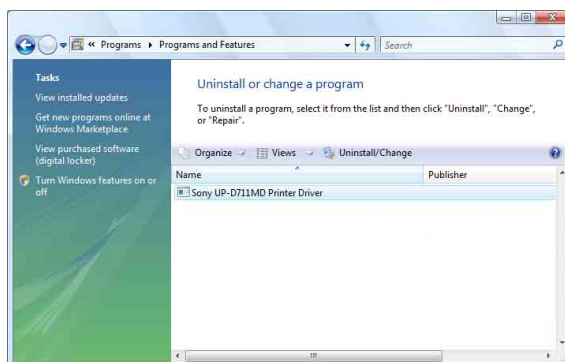
Printera draivera atinstalēšana operētājsistēmā Windows Vista

Šajā sadaļā ir aprakstīts, kā noņemt printera draiveri.

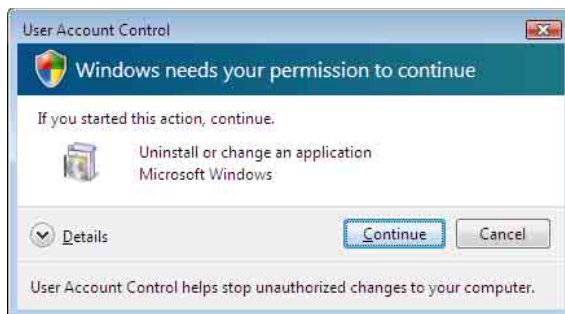
Piezīme

Pirms sākat atinstalēšanas procedūru, atvienojiet printeri no datora un izslēdziet datoru. Ja tiek parādīts dialoglodziņš [Found New Hardware], atvienojiet kabeli, kas savieno datoru un printeri, noklikšķiniet uz [Cancel] visos ekrānos, lai aizvērtu dialoglodziņu, un pēc tam vēlreiz sāciet atinstalēšanas procesu.

- 1 Izslēdziet printeri un atvienojiet kabeli, kas savieno datoru un printeri.
- 2 Ieslēdziet datoru un piesakieties kā sistēmas administrators vai grupas Administratori dalībnieks.
- 3 Noklikšķiniet uz [Start], atlasiet [Control Panel] un pēc tam [Programs and Features].



- 4 Sarakstā [Uninstall or change a program] atlasiet printera draiveri un noklikšķiniet uz [Uninstall/Change].

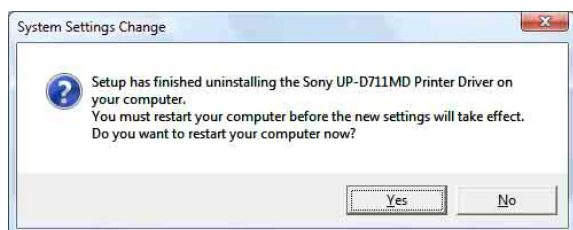


5 Noklikšķiniet uz [Continue].



6 Noklikšķiniet uz [Yes].

Kad printera draiveris ir atinstalēts, tiek parādīts šāds dialoglodziņš.



7 Noklikšķiniet uz [Yes].

Dators tiek restartēts.

Ar šo darbību tiek pabeigta printera draivera atinstalēšana.

Printera draivera instalēšana operētājsistēmā Windows XP

Pirms instalēšanas

Par versiju jauninājumiem

Ja jaunināt printera draiveri, pirms instalēšanas noņemiet iepriekšējo printera draiveri. Plašāku informāciju par printera draivera noņemšanu skatiet šīs pamācības sadaļā "Printera draivera atinstalēšana operētājsistēmā Windows XP".

Ja instalēšana neizdodas vai tiek atcelta, restartējiet savu datoru un mēģiniet vēlreiz.

Piezīme

Pēc printera draivera instalēšanas vai atinstalēšanas restartējiet datoru. Ja atsāknēšana netiek veikta, var tikt novērota nestabila darbība.

Par draivera parakstīšanas opcijām

Pašreizējais printera draiveris nav saņēmis Windows Logo testa atzinumu, tādēļ, instalējot draiveri, var tikt parādīts kļūdas paziņojums, neļaujot instalēt draiveri. Dialoglodziņa [Driver Signing Options] grupas lodziņā [What action do you want Windows to take?] atlasiet [Ignore] vai [Warn]. Ja atlasīsiet [Block], printera draiveri nevarēs instalēt.



Atveriet dialoglodziņu [Driver Signing Options], veicot šādas darbības:

- ① Izvēlnē [Start] noklikšķiniet uz [Control Panel].
- ② Veiciet dubultklikšķi uz [System].
Tiek atvērts dialoglodziņš [System Properties].
- ③ Noklikšķiniet uz cilnes [Hardware].
- ④ Noklikšķiniet uz pogas [Driver Signing].

Visi šajā pamācībā lietotie paskaidrojumi attiecas uz jums tad, ja iestatījums šajā dialoglodziņā ir [Warn].

Instalēšana operētājsistēmā Windows XP

- 1 Pievienojiet printeri (tikai vienu), kura draiveri vēlaties instalēt, datoram.
- 2 Ieslēdziet pievienoto printeri.
- 3 Ieslēdziet datoru un pēc tam piesakieties kā sistēmas administrators vai grupas Administratori dalībnieks.

Tiek atvērts dialoglodziņš [Found New Hardware Wizard].



- Ja tiek parādīts tas pats dialoglodziņš [Found New Hardware Wizard], kas tika parādīts 3. darbībā, turpiniet ar 4. darbību.
- Ja tiek parādīts dialoglodziņš [Found New Hardware Wizard], kas atšķiras no tā, kas tika parādīts 3. darbībā, turpiniet ar 5. darbību.
- Ja dialoglodziņš [Found New Hardware Wizard] netiek parādīts, veiciet tālāk norādītās darbības ar nosacījumu, ka printeris, kas ir jāinstalē, vēl ir ieslēgts un savienots ar datoru (šajā laikā nedrīkst būt pievienots neviens cits USB printeris vai iepriekš instalēts printeris).

- ① Izvēlnē [Start] noklikšķiniet uz [Control Panel].
- ② Veiciet dubultklikšķi uz [System].
Tiek atvērts dialoglodziņš [System Properties].

- ③ Noklikšķiniet uz cilnes [Hardware].
- ④ Noklikšķiniet uz pogas [Device Manager].
Tiek atvērts logs [Device Manager].
- ⑤ Noklikšķiniet uz [+], kas atrodas pa kreisi no [Universal Serial Bus controllers].
- ⑥ Ar peles labo pogu noklikšķiniet uz [USB Printing support] un atveriet [Properties].
Pārliecinieties, vai sadaļā [Location] ir atlasīts šobrīd pievienotā printera modeļa nosaukums, un pēc tam izvēlnē [Action] atlasiet [Uninstall].
- ⑦ Restartējiet datoru.
Kad tiek startēta operētājsistēma Windows XP, tiek atvērts dialoglodziņš [Found New Hardware Wizard].

- 4 Noklikšķiniet uz [No, not this time] un pēc tam uz [Next].



- 5 Atlasiet [Install from a list or specific location (Advanced)] un noklikšķiniet uz pogas [Next].

Tiek atvērts šāds ekrāns.



- 6 Norādiet printera draivera instalācijas faila atrašanās vietu.
Turpmāk veicamās darbības atšķiras atkarībā no tā, vai izmantojat komplektācijā iekļauto CD-ROM vai nē (ja lejupielādējat draiveri tiešsaistē).

Procedūra ar komplektācijā iekļauto CD-ROM

Atlasiet [Search for the best driver in these locations] un [Search removable media (floppy, CD-ROM...)] un pēc tam CD-ROM diskdzinī ievietojiet komplektācijā iekļauto CD-ROM.

Procedūra bez komplektācijā iekļautā CD-ROM

Atlasiet [Search for the best driver in these locations] un [Include this location in the search] un pēc tam noklikšķiniet uz [Browse], lai atvērtu dialoglodziņu [Browse For Folder]. Norādiet mapi, kurā ir izvilktas lejupielādētais instalācijas fails, un pēc tam noklikšķiniet uz [OK], lai aizvērtu dialoglodziņu [Browse For Folder].

- 7 Noklikšķiniet uz pogas [Next].

Tiek atvērts šāds dialoglodziņš.



- 8 Noklikšķiniet uz pogas [Continue Anyway].

Kad faili ir pārkopēti, tiek atvērts šāds ekrāns.



- 9 Noklikšķiniet uz pogas [Finish].

Ar to tiek pabeigta printera draivera instalēšana operētājsistēmā Windows XP.

- 10 Restartējiet datoru.

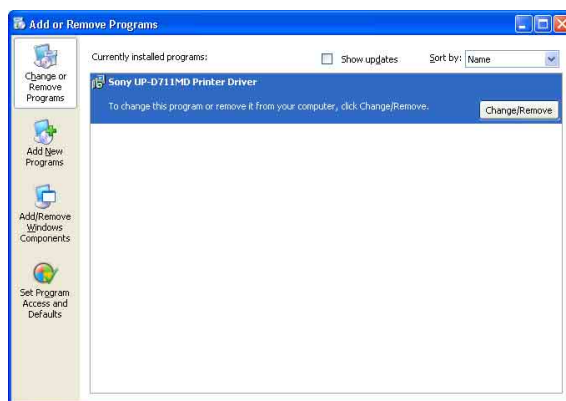
Printera draivera atinstalēšana operētājsistēmā Windows XP

Šajā sadaļā ir aprakstīts, kā noņemt printera draiveri.

Piezīme

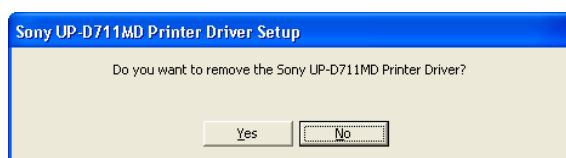
Pirms sākat atinstalēšanas procedūru, atvienojiet printeri no datora un izslēdziet datoru. Ja tiek parādīts dialoglodziņš [Found New Hardware Wizard], atvienojiet kabeli, kas savieno datoru un printeri, noklikšķiniet uz [Cancel] visos ekrānos, lai aizvērtu dialoglodziņu, un pēc tam vēlreiz sāciet atinstalēšanas procesu.

- 1 Izslēdziet printeri un atvienojiet kabeli, kas savieno datoru un printeri.
- 2 Izslēdziet datoru un piesakieties kā sistēmas administrators vai grupas Administratori dalībnieks.
- 3 Noklikšķiniet uz [Start], atlasiet [Control Panel] un pēc tam [Add or Remove Programs].



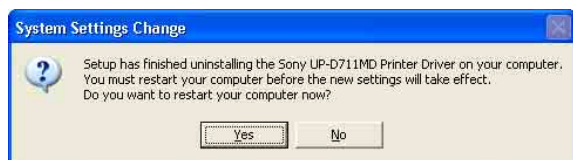
- 4 Sarakstā [Currently installed programs] atlasiet printera draiveri un noklikšķiniet uz [Change/Remove].

Tiek atvērts šāds ekrāns.



5 Noklikšķiniet uz [Yes].

Kad printera draiveris ir atinstalēts, tiek parādīts šāds dialoglodziņš.



6 Noklikšķiniet uz [Yes].

Dators tiek restartēts.

Ar šo darbību tiek pabeigta printera draivera atinstalēšana.