

Printer Driver

Οδηγός εγκατάστασης

Ο παρών οδηγός περιγράφει τη διαδικασία εγκατάστασης του προγράμματος οδήγησης εκτυπωτή στα Windows 7, Windows Vista και Windows XP.

Πριν από τη χρήση αυτού του λογισμικού

Προτού χρησιμοποιήσετε το πρόγραμμα οδήγησης εκτυπωτή, διαβάστε οπωσδήποτε το αρχείο "Readme".

Πίνακας περιεχομένων

Απαιτήσεις περιβάλλοντος λειτουργίας	3
Σχετικά με το παρόν έγγραφο	3
Εγκατάσταση του προγράμματος οδήγησης εκτυπωτή στα Windows 7	4
Πριν από την εγκατάσταση	4
Εγκατάσταση στα Windows 7	4
Απεγκατάσταση του προγράμματος οδήγησης εκτυπωτή στα Windows 7	7
Εγκατάσταση του προγράμματος οδήγησης εκτυπωτή στα Windows Vista	8
Πριν από την εγκατάσταση	8
Εγκατάσταση στα Windows Vista	8
Απεγκατάσταση του προγράμματος οδήγησης εκτυπωτή στα Windows Vista	11
Εγκατάσταση του προγράμματος οδήγησης εκτυπωτή στα Windows XP	12
Πριν από την εγκατάσταση	12
Εγκατάσταση στα Windows XP	13
Απεγκατάσταση του προγράμματος οδήγησης εκτυπωτή στα Windows XP	15

Οι επωνυμίες Microsoft και Windows είναι σήματα κατατεθέντα της Microsoft Corporation. Άλλες επωνυμίες εταιρειών και ονόματα προϊόντων που αναφέρονται σε αυτόν τον οδηγό είναι επίσης εμπορικά και κατατεθέντα σήματα.

Απαιτήσεις περιβάλλοντος λειτουργίας

Για να χρησιμοποιήσετε το πρόγραμμα οδήγησης εκτυπωτή, απαιτείται το ακόλουθο περιβάλλον

- Υπολογιστής
Συμμορφώνεται προς τα τεχνικά χαρακτηριστικά USB 2.0^{*1}
- Λειτουργικό σύστημα
Windows 7, Windows Vista, Windows XP Professional/Home Edition
- Πρόγραμμα οδήγησης USB
Κατασκευάζεται από τη Microsoft Corporation^{*2}
- USB
Πιστοποιημένο καλώδιο USB

^{*1} Δεν παρέχεται εγγύηση συμβατότητας με όλες τις συσκευές USB, τις πλακέτες επέκτασης ή τις κάρτες επέκτασης USB.

^{*2} Δεν παρέχεται εγγύηση λειτουργίας με άλλα προγράμματα οδήγησης USB 2.0.

Εργαστείτε με τις ακόλουθες ρυθμίσεις οθόνης.

- Ανάλυση οθόνης μεγαλύτερη από SVGA (800 x 600)
- Το μέγεθος των χαρακτήρων της οθόνης είναι το προεπιλεγμένο.
Windows XP: Normal size (96 DPI)
Windows Vista: Default scale (96 DPI) - fit more information
Windows 7: Smaller - 100% (default)

Σημείωση

Όταν ο εκτυπωτής είναι συνδεδεμένος και ενεργοποιημένος, θα πρέπει να εξασφαλίσετε ότι ο υπολογιστής δεν θα εισέλθει σε κατάσταση αναστολής λειτουργίας, αναμονής ή αδρανοποίησης. Διαφορετικά, δεν μπορεί να εξασφαλιστεί η σωστή λειτουργία.

Σχετικά με το παρόν έγγραφο

Η επεξήγηση των λειτουργιών του Πίνακα Ελέγχου στο παρόν έγγραφο προϋποθέτει τη χρήση Windows XP ή Windows Vista στην Κλασική προβολή. Για να μεταβείτε στην Κλασική προβολή, κάντε κλικ στο κουμπί [Start], επιλέξτε [Control Panel] και κάντε κλικ στην επιλογή [Switch to Classic View] στις Ιδιότητες του Πίνακα Ελέγχου που εμφανίζονται στην αριστερή πλευρά της οθόνης.

Τα μηνύματα οθόνης που εμφανίζονται σε αυτόν τον οδηγό προϋποθέτουν ότι έχει συνδεθεί ένας εκτυπωτής UP-D711MD. Αν χρησιμοποιείτε ένα διαφορετικό μοντέλο εκτυπωτή, όπου εμφανίζεται το "UP-D711MD", αντικαταστήστε το με το όνομα μοντέλου του εκτυπωτή σας ενώ διαβάζετε τα μηνύματα οθόνης σε αυτόν τον οδηγό.

Αυτός ο οδηγός επεξηγεί τον τρόπο εγκατάστασης και απεγκατάστασης του προγράμματος οδήγησης εκτυπωτή σε υπολογιστές με τα ακόλουθα λειτουργικά συστήματα: Microsoft Windows 7, Windows Vista και Windows XP. Ακολουθήστε τις οδηγίες ανάλογα με το δικό σας λειτουργικό σύστημα.

Ελέγξτε το εγχειρίδιο λειτουργίας του εκτυπωτή σας και διαβάστε τον οδηγό εγκατάστασης του αντίστοιχου εκτυπωτή.

Για θέματα που δεν καλύπτονται σε αυτόν τον οδηγό, ανατρέξτε στο εγχειρίδιο λειτουργίας του εκτυπωτή σας και, κατόπιν, προχωρήστε στην εγκατάσταση.

Εγκατάσταση του προγράμματος οδήγησης εκτυπωτή στα Windows 7

Πριν από την εγκατάσταση

Σημείωση

Μην συνδέσετε τον εκτυπωτή στον υπολογιστή σας πριν να εγκαταστήσετε το πρόγραμμα οδήγησης εκτυπωτή. Αν συνδέσετε τον εκτυπωτή εκ των προτέρων, ο υπολογιστής ενδέχεται να μην τον αναγνωρίσει.

Σχετικά με τις αναβαθμίσεις εκδόσεων

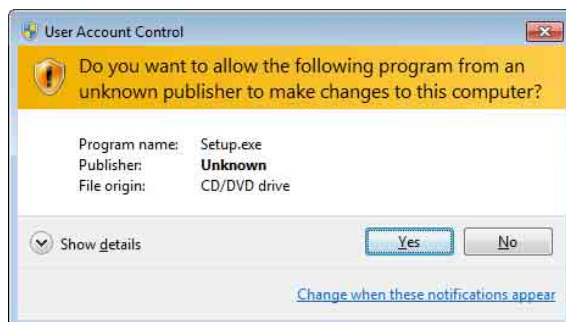
Αν αναβαθμίζετε ένα πρόγραμμα οδήγησης εκτυπωτή, καταργήστε το προηγούμενο πρόγραμμα οδήγησης εκτυπωτή πριν να ξεκινήσετε την εγκατάσταση. Για λεπτομέρειες σχετικά με τη διαδικασία κατάργησης του προγράμματος οδήγησης εκτυπωτή, ανατρέξτε στην ενότητα "Απεγκατάσταση του προγράμματος οδήγησης εκτυπωτή στα Windows 7" σε αυτόν τον οδηγό.

Αν η εγκατάσταση αποτύχει ή ακυρωθεί, επανεκκινήστε τον υπολογιστή σας πριν να επιχειρήσετε ξανά την εγκατάσταση.

Εγκατάσταση στα Windows 7

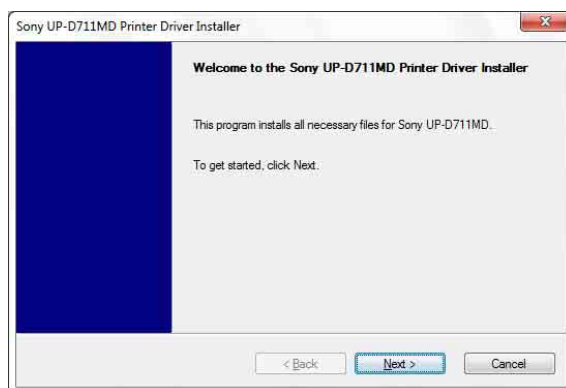
- 1 Ενεργοποιήστε τον υπολογιστή και συνδεθείτε ως διαχειριστής του συστήματος ή ως μέλος της ομάδας Διαχειριστών.
- 2 Εκτελέστε το αρχείο "Setup.exe" που βρίσκεται στο φάκελο "PrinterDriver\Win7" του CD-ROM που παρέχεται (ή που έχετε λάβει από τον δικτυακό τόπο της Sony).

Εμφανίζεται το παράθυρο διαλόγου [User Account Control].



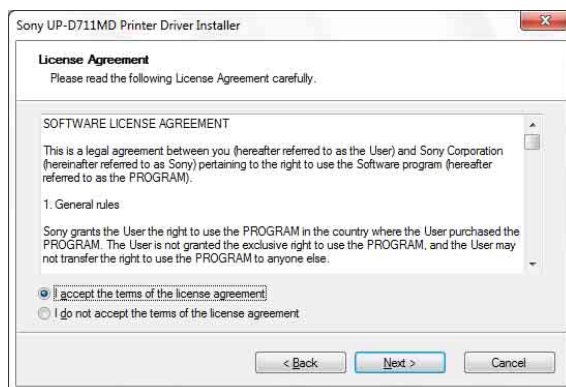
- 3 Κάντε κλικ στο [Yes].

Εμφανίζεται το ακόλουθο παράθυρο διαλόγου.



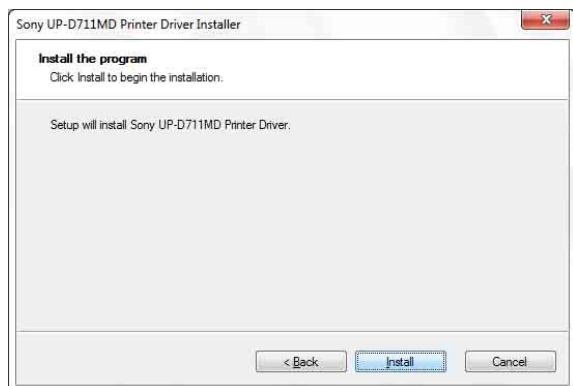
- 4 Κάντε κλικ στο [Next].

Εμφανίζεται η άδεια χρήσης τελικού χρήστη.



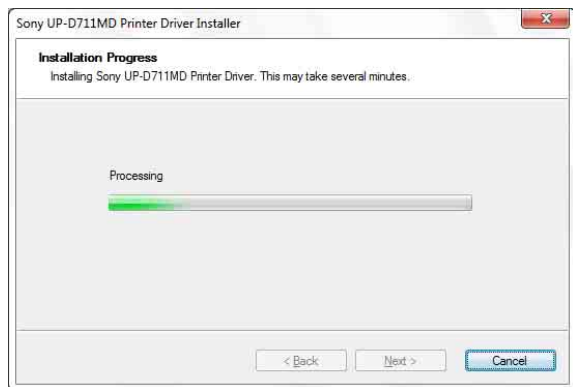
- 5 Επιλέξτε [I accept the terms of the license agreement] και, στη συνέχεια, κάντε κλικ στο [Next].

Εμφανίζεται το ακόλουθο παράθυρο διαλόγου.



6 Κάντε κλικ στο [Install].

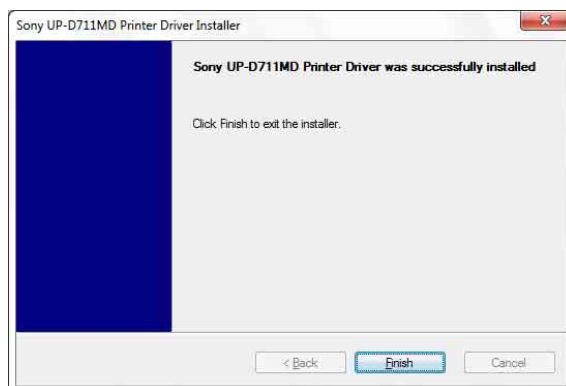
Η εγκατάσταση ξεκινάει. Η κατάσταση της εγκατάστασης εμφανίζεται στο παράθυρο διαλόγου ενώ η εγκατάσταση βρίσκεται σε εξέλιξη.



Αν εμφανιστεί το ακόλουθο παράθυρο διαλόγου ενώ η εγκατάσταση βρίσκεται σε εξέλιξη, κάντε κλικ στο [Install this driver software anyway].



Όταν ολοκληρωθεί η εγκατάσταση, εμφανίζεται το ακόλουθο παράθυρο διαλόγου.



7 Κάντε κλικ στο [Finish].

8 Συνδέστε τον εκτυπωτή με τον υπολογιστή.

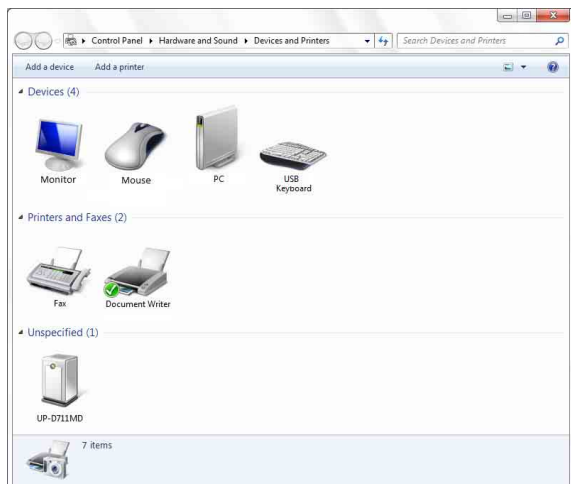
Με αυτήν την ενέργεια ολοκληρώνεται η εγκατάσταση του προγράμματος οδήγησης εκτυπωτή.

Μπορείτε να κάνετε κλικ στο κουμπί [Start], να επιλέξετε το στοιχείο [Control Panel] και, στη συνέχεια, να επιλέξετε [View devices and printers], για να επιβεβαιώσετε αν ο υπολογιστής αναγνωρίζει τον εκτυπωτή. Αν ο υπολογιστής αναγνωρίζει τον εκτυπωτή, ένα εικονίδιο εκτυπωτή θα πρέπει να εμφανίζεται κάτω από το στοιχείο [Printers and Faxes] ως εξής.



Αν ο υπολογιστής σας δεν αναγνωρίζει τον εκτυπωτή

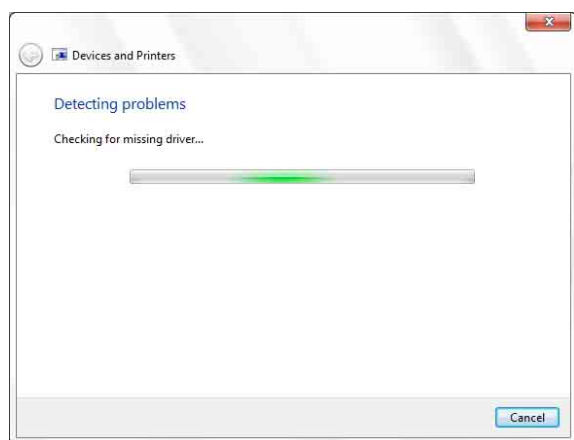
Αν συνδέσατε τον εκτυπωτή με τον υπολογιστή πριν από την εγκατάσταση του προγράμματος οδήγησης εκτυπωτή, ο εκτυπωτής ενδέχεται να εμφανίζεται κάτω από το στοιχείο [Unspecified] και όχι κάτω από το στοιχείο [Printers and Faxes]. Αν συμβεί αυτό, ο υπολογιστής δεν αναγνωρίζει τον εκτυπωτή και δεν μπορείτε να τον χρησιμοποιήσετε.



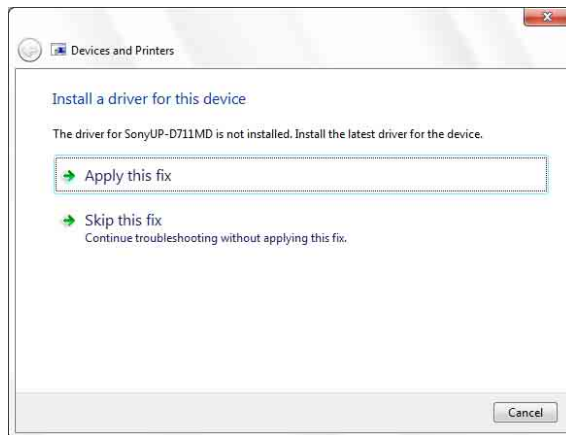
Σε αυτές τις περιπτώσεις, ενημερώστε το πρόγραμμα οδήγησης εκτυπωτή ως εξής.

- 1 Αποσυνδέστε το καλώδιο που συνδέει τον εκτυπωτή με τον υπολογιστή.
- 2 Αν δεν έχετε εγκαταστήσει το πρόγραμμα οδήγησης εκτυπωτή, εκτελέστε τα βήματα της ενότητας "Εγκατάσταση στα Windows 7", για να το εγκαταστήσετε τώρα.
- 3 Συνδέστε τον εκτυπωτή με τον υπολογιστή.
- 4 Κάντε κλικ στο κουμπί [Start], επιλέξτε [Control Panel] και, στη συνέχεια, επιλέξτε [View devices and printers].
- 5 Κάντε δεξί κλικ στο UP-D711MD κάτω από το στοιχείο [Unspecified] και, στη συνέχεια, επιλέξτε [Troubleshoot].

Εμφανίζεται το ακόλουθο παράθυρο διαλόγου.

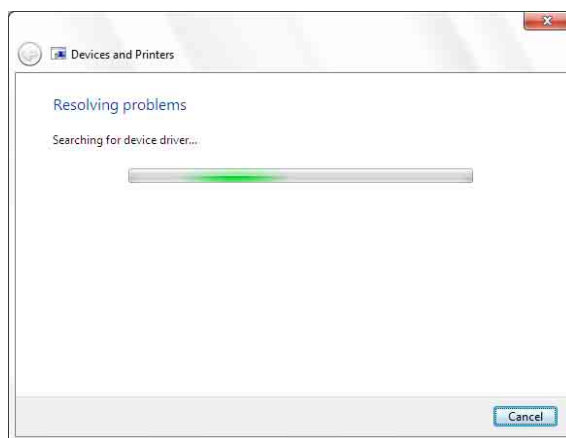


Η οθόνη αλλάζει ως εξής μετά από λίγο.

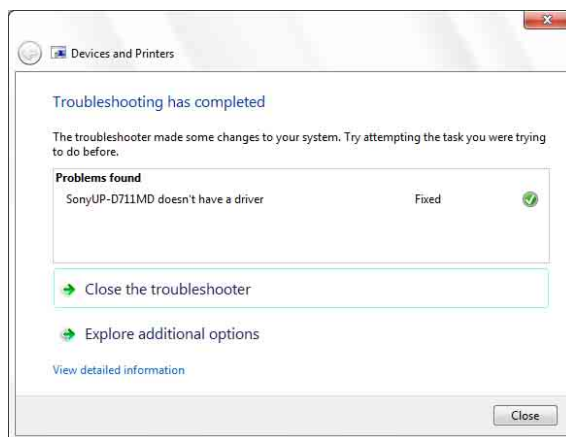


- 6 Κάντε κλικ στο [Apply this fix].

Εμφανίζεται το ακόλουθο παράθυρο διαλόγου.



Η οθόνη αλλάζει ως εξής μετά από λίγο.



- 7 Κάντε κλικ στο [Close].

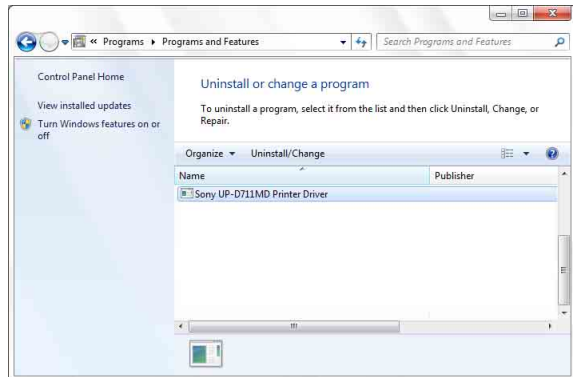
Με αυτήν την ενέργεια ολοκληρώνεται η ενημέρωση του προγράμματος οδήγησης εκτυπωτή.

Απεγκατάσταση του προγράμματος οδήγησης εκτυπωτή στα Windows 7

Σημείωση

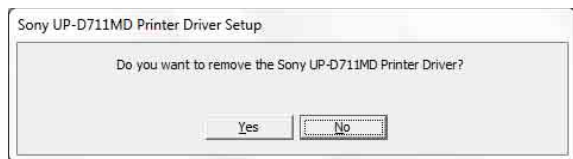
Πριν να ξεκινήσετε τη διαδικασία απεγκατάστασης, ο εκτυπωτής δεν θα πρέπει να είναι συνδεδεμένος στον υπολογιστή και ο υπολογιστής θα πρέπει να είναι απενεργοποιημένος. Αν εμφανιστεί το παράθυρο διαλόγου [Found New Hardware], αποσυνδέστε το καλώδιο που συνδέει τον εκτυπωτή με τον υπολογιστή, κάντε κλικ στο κουμπί [Cancel] και κλείστε το παράθυρο διαλόγου. Ύστερα, ξεκινήστε τη διαδικασία απεγκατάστασης.

- 1 Απενεργοποιήστε τον εκτυπωτή και αποσυνδέστε το καλώδιο που τον συνδέει με τον υπολογιστή.
- 2 Ενεργοποιήστε τον υπολογιστή και συνδεθείτε ως διαχειριστής του συστήματος ή ως μέλος της ομάδας Διαχειριστών.
- 3 Κάντε κλικ στο κουμπί [Start], επιλέξτε [Control Panel] και, στη συνέχεια, επιλέξτε [Uninstall a program].



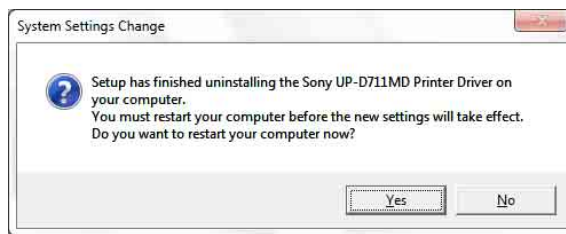
- 4 Επιλέξτε το πρόγραμμα οδήγησης εκτυπωτή από τη λίστα [Uninstall or change a program] και, στη συνέχεια, κάντε κλικ στην επιλογή [Uninstall/Change].

Εμφανίζεται το ακόλουθο παράθυρο διαλόγου.



- 5 Κάντε κλικ στο [Yes].

Η απεγκατάσταση ξεκινάει. Όταν ολοκληρωθεί η απεγκατάσταση, εμφανίζεται το ακόλουθο παράθυρο διαλόγου.



- 6 Κάντε κλικ στο [Yes].

Γίνεται επανεκκίνηση του υπολογιστή.

Με αυτήν την ενέργεια ολοκληρώνεται η απεγκατάσταση του προγράμματος οδήγησης εκτυπωτή.

Εγκατάσταση του προγράμματος οδήγησης εκτυπωτή στα Windows Vista

Πριν από την εγκατάσταση

Σχετικά με τις αναβαθμίσεις εκδόσεων

Αν αναβαθμίζετε ένα πρόγραμμα οδήγησης εκτυπωτή, καταργήστε το προηγούμενο πρόγραμμα οδήγησης εκτυπωτή πριν να ξεκινήσετε την εγκατάσταση.

Για λεπτομέρειες σχετικά με τη διαδικασία κατάργησης του προγράμματος οδήγησης εκτυπωτή, ανατρέξτε στην ενότητα "Απεγκατάσταση του προγράμματος οδήγησης εκτυπωτή στα Windows Vista" σε αυτόν τον οδηγό.

Αν η εγκατάσταση αποτύχει ή ακυρωθεί, επανεκκινήστε τον υπολογιστή σας πριν να επιχειρήσετε ξανά την εγκατάσταση.

Εγκατάσταση στα Windows Vista

- 1 Συνδέστε τον εκτυπωτή (μόνο έναν) του οποίου το πρόγραμμα οδήγησης θέλετε να εγκαταστήσετε στον υπολογιστή.
- 2 Ενεργοποιήστε τον συνδεδεμένο εκτυπωτή.
- 3 Ενεργοποιήστε τον υπολογιστή και συνδεθείτε ως διαχειριστής του συστήματος ή ως μέλος της ομάδας Διαχειριστών.

Εμφανίζεται το παράθυρο διαλόγου [Found New Hardware].



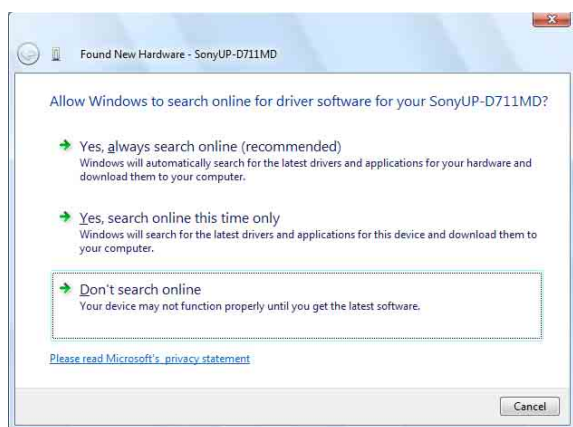
Αν εμφανιστεί το μήνυμα "Device driver software was not successfully installed" και δεν εμφανιστεί το παράθυρο διαλόγου [Found New Hardware], δοκιμάστε να αποσυνδέσετε και να συνδέσετε ξανά το καλώδιο USB. Αν το παράθυρο διαλόγου [Found New Hardware] εξακολουθεί να μην εμφανίζεται, εκτελέστε τα βήματα που περιγράφονται παρακάτω, με τον εκτυπωτή του οποίου το πρόγραμμα οδήγησης θέλετε να εγκαταστήσετε ενεργοποιημένο και συνδεδεμένο με τον υπολογιστή. (Άλλοι εκτυπωτές USB ή εκτυπωτές που είχαν εγκατασταθεί στο παρελθόν δεν θα πρέπει να είναι συνδεδεμένοι τη δεδομένη στιγμή.)

- ① Κάντε κλικ στο κουμπί [Start] και επιλέξτε [Control Panel].
 - ② Κάντε διπλό κλικ στο [System].
 - ③ Κάντε κλικ στο [Device Manager]. Εμφανίζεται το παράθυρο διαλόγου [User Account Control].
 - ④ Κάντε κλικ στο [Continue]. Εμφανίζεται το παράθυρο [Device Manager].
 - ⑤ Κάντε κλικ στο [+] στα αριστερά του στοιχείου [Universal Serial Bus controllers].
 - ⑥ Επιλέξτε [USB Printing support] και, στη συνέχεια, επιλέξτε [Uninstall] από το μενού [Action].
 - ⑦ Επανεκκινήστε τον υπολογιστή. Εμφανίζεται το παράθυρο διαλόγου [Found New Hardware].
- 4 Κάντε κλικ στο [Locate and install driver software (recommended)].

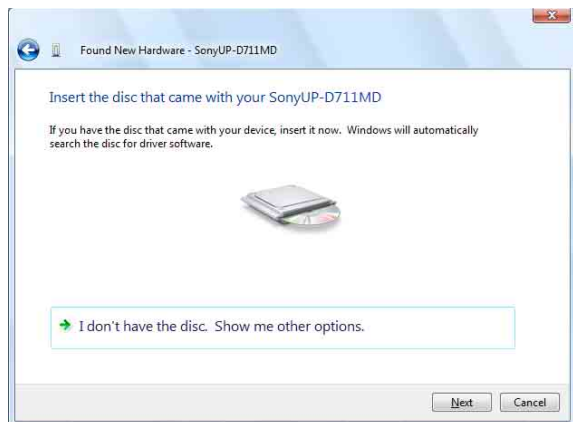
Εμφανίζεται το ακόλουθο παράθυρο διαλόγου.



- 5 Κάντε κλικ στο [Continue].
- 6 Κάντε κλικ στο [Don't search online], αν εμφανιστεί το ακόλουθο παράθυρο διαλόγου.



Η οθόνη αλλάζει ως εξής.

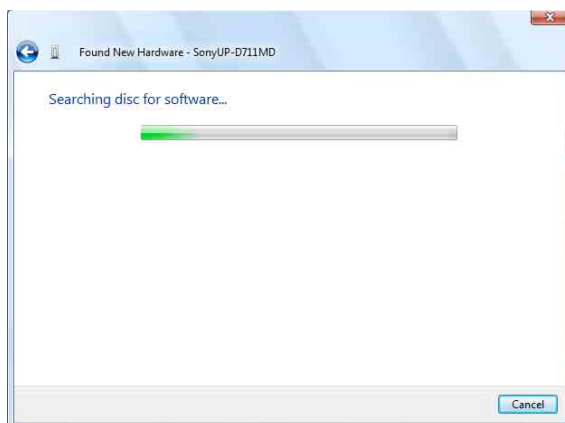


Από αυτό το σημείο, η διαδικασία διαφέρει ανάλογα με το αν χρησιμοποιείτε το CD-ROM που παρέχεται ή όχι (αν πραγματοποιήσατε λήψη του προγράμματος οδήγησης ηλεκτρονικά).

Διαδικασία με το CD-ROM που παρέχεται

- 7 Τοποθετήστε το CD-ROM που παρέχεται στη μονάδα CD-ROM.

Η οθόνη αλλάζει ως εξής.

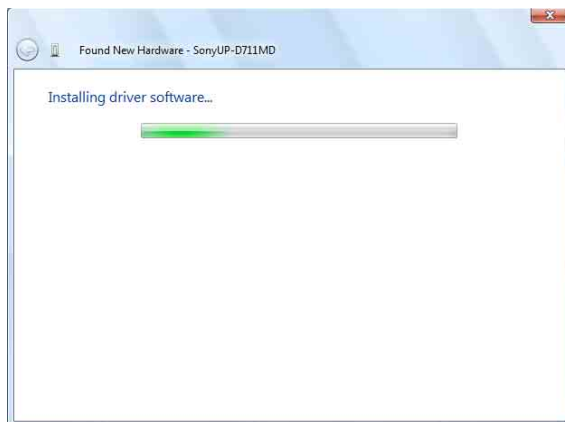


Όταν ολοκληρωθεί η αναζήτηση για το λογισμικό, εμφανίζεται το ακόλουθο παράθυρο διαλόγου.

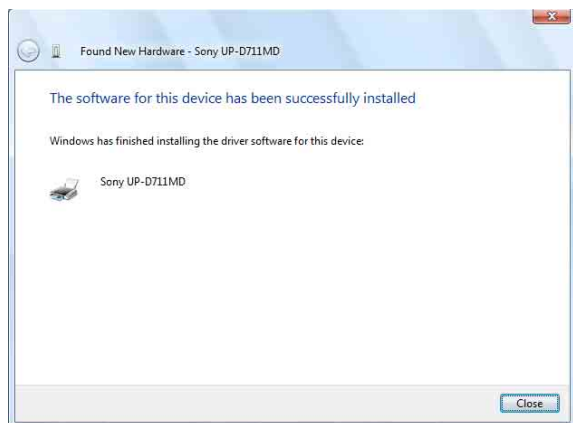


- 8 Κάντε κλικ στο [Install this driver software anyway].

Το παράθυρο διαλόγου κλείνει και το παράθυρο διαλόγου [Found New Hardware] επανεμφανίζεται.



Αφού αντιγραφούν τα αρχεία, η οθόνη αλλάζει ως εξής.



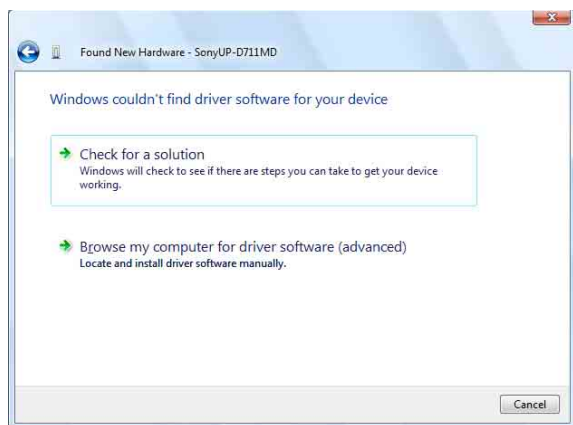
9 Κάντε κλικ στο [Close].

Με αυτήν την ενέργεια ολοκληρώνεται η εγκατάσταση του προγράμματος οδήγησης εκτυπωτή.

Διαδικασία χωρίς το CD-ROM που παρέχεται

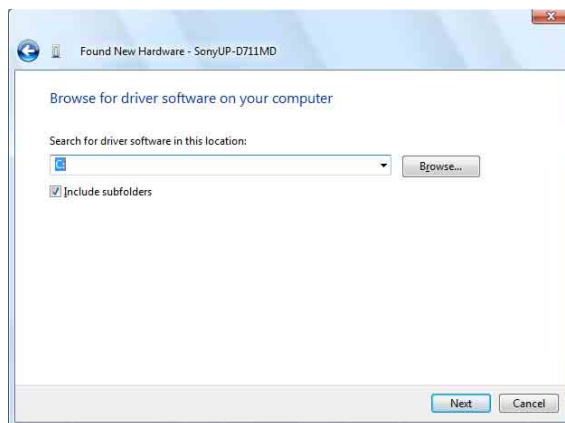
7 Κάντε κλικ στο [I don't have the disc. Show me other options].

Η οθόνη αλλάζει ως εξής.



8 Κάντε κλικ στο [Browse my computer for driver software (advanced)].

Η οθόνη αλλάζει ως εξής.



9 Κάντε κλικ στο [Browse], για να ανοίξετε το παράθυρο διαλόγου [Browse For Folder]. Καθορίστε τον φάκελο στον οποίο έγινε εξαγωγή του αρχείου εγκατάστασης που λάβατε και, στη συνέχεια, κάντε κλικ στο [OK] για να κλείσετε το παράθυρο διαλόγου [Browse For Folder].

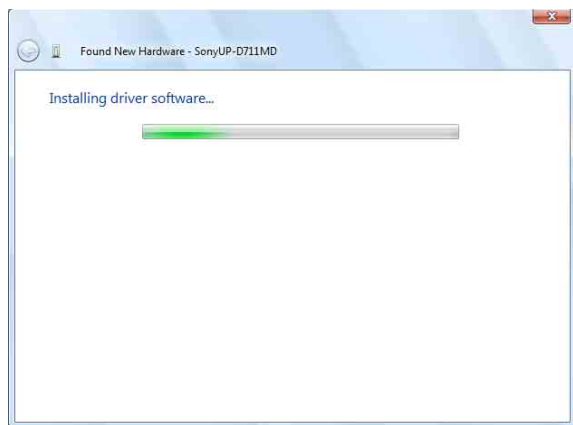
10 Κάντε κλικ στο [Next].

Εμφανίζεται το ακόλουθο παράθυρο διαλόγου.



11 Κάντε κλικ στο [Install this driver software anyway].

Το παράθυρο διαλόγου κλείνει και το παράθυρο διαλόγου [Found New Hardware] επανεμφανίζεται.



Αφού αντιγραφούν τα αρχεία, η οθόνη αλλάζει ως εξής.



12 Κάντε κλικ στο [Close].

Με αυτήν την ενέργεια ολοκληρώνεται η εγκατάσταση του προγράμματος οδήγησης εκτυπωτή.

Απεγκατάσταση του προγράμματος οδήγησης εκτυπωτή στα Windows Vista

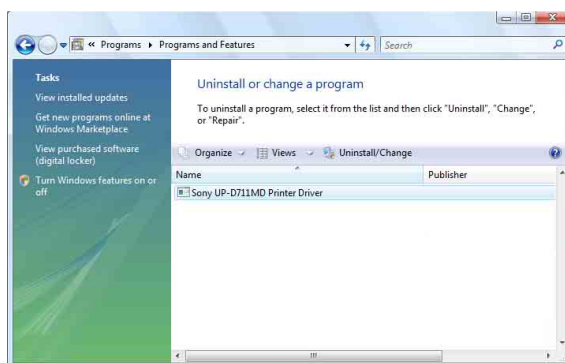
Αυτή η ενότητα περιγράφει τον τρόπο κατάργησης του προγράμματος οδήγησης εκτυπωτή.

Σημείωση

Πριν να ξεκινήσετε τη διαδικασία απεγκατάστασης, ο εκτυπωτής δεν θα πρέπει να είναι συνδεδεμένος στον υπολογιστή και ο υπολογιστής θα πρέπει να είναι απενεργοποιημένος. Αν εμφανιστεί το παράθυρο διαλόγου [Found New Hardware], αποσυνδέστε το καλώδιο ανάμεσα στον υπολογιστή και τον εκτυπωτή, κάντε κλικ στο κουμπί [Cancel] σε όλες

τις οθόνες για να κλείσετε το παράθυρο διαλόγου και, στη συνέχεια, ξεκινήστε τη διαδικασία απεγκατάστασης ξανά.

- 1 Απενεργοποιήστε τον εκτυπωτή και αποσυνδέστε το καλώδιο ανάμεσα στον υπολογιστή και τον εκτυπωτή.
- 2 Ενεργοποιήστε τον υπολογιστή και συνδεθείτε ως διαχειριστής του συστήματος ή ως μέλος της ομάδας Διαχειριστών.
- 3 Κάντε κλικ στο κουμπί [Start], επιλέξτε [Control Panel] και, στη συνέχεια, επιλέξτε [Programs and Features].



- 4 Επιλέξτε το πρόγραμμα οδήγησης εκτυπωτή από τη λίστα [Uninstall or change a program] και, στη συνέχεια, κάντε κλικ στην επιλογή [Uninstall/Change].



- 5 Κάντε κλικ στο [Continue].



- 6 Κάντε κλικ στο [Yes].

Όταν απεγκατασταθεί το πρόγραμμα οδήγησης εκτυπωτή, εμφανίζεται το ακόλουθο παράθυρο διαλόγου.



7 Κάντε κλικ στο [Yes].

Γίνεται επανεκκίνηση του υπολογιστή.

Με αυτήν την ενέργεια ολοκληρώνεται η απεγκατάσταση του προγράμματος οδήγησης εκτυπωτή.

Εγκατάσταση του προγράμματος οδήγησης εκτυπωτή στα Windows XP

Πριν από την εγκατάσταση

Σχετικά με τις αναβαθμίσεις εκδόσεων

Αν αναβαθμίζετε ένα πρόγραμμα οδήγησης εκτυπωτή, καταργήστε το προηγούμενο πρόγραμμα οδήγησης εκτυπωτή πριν να ξεκινήσετε την εγκατάσταση. Για λεπτομέρειες σχετικά με τη διαδικασία κατάργησης του προγράμματος οδήγησης εκτυπωτή, ανατρέξτε στην ενότητα "Απεγκατάσταση του προγράμματος οδήγησης εκτυπωτή στα Windows XP" σε αυτόν τον οδηγό.

Αν η εγκατάσταση αποτύχει ή ακυρωθεί, επανεκκινήστε τον υπολογιστή σας πριν να επιχειρήσετε ξανά την εγκατάσταση.

Σημείωση

Είναι σημαντικό να επανεκκινήσετε τον υπολογιστή σας αφού εγκαταστήσετε ή απεγκαταστήσετε το πρόγραμμα οδήγησης εκτυπωτή. Αν δεν τον επανεκκινήσετε, ενδέχεται να προκύψει ασταθής λειτουργία.

Σχετικά με τις επιλογές υπογραφής προγράμματος οδήγησης

Το παρόν πρόγραμμα οδήγησης εκτυπωτή δεν έχει περάσει τη δοκιμή Windows Logo, επομένως, κατά την εγκατάσταση του προγράμματος οδήγησης ενδέχεται να εμφανιστεί ένα μήνυμα σφάλματος, το οποίο να μην σας επιτρέπει να εγκαταστήσετε το πρόγραμμα οδήγησης.

Στο παράθυρο διαλόγου [Driver Signing Options], επιλέξτε [Ignore] ή [Warn] στο πλαίσιο ομάδας [What action do you want Windows to take?]. Αν επιλέξετε [Block], δεν μπορείτε να εγκαταστήσετε το πρόγραμμα οδήγησης εκτυπωτή.



Ανοίξτε το παράθυρο διαλόγου [Driver Signing Options] ως εξής:

- ① Στο μενού [Start], κάντε κλικ στο [Control Panel].
- ② Κάντε διπλό κλικ στο [System].
Εμφανίζεται το παράθυρο διαλόγου [System Properties].
- ③ Κάντε κλικ στην καρτέλα [Hardware].
- ④ Κάντε κλικ στο κουμπί [Driver Signing].

Όλες οι επεξηγήσεις σε αυτόν τον οδηγό προϋποθέτουν ότι σε αυτό το παράθυρο διαλόγου έχει επιλεγεί η ρύθμιση [Warn].

Εγκατάσταση στα Windows XP

- 1** Συνδέστε τον εκτυπωτή (μόνο έναν) του οποίου το πρόγραμμα οδήγησης θέλετε να εγκαταστήσετε στον υπολογιστή.
- 2** Ενεργοποιήστε τον συνδεδεμένο εκτυπωτή.
- 3** Ενεργοποιήστε τον υπολογιστή και, στη συνέχεια, συνδεθείτε ως διαχειριστής του συστήματος ή ως μέλος της ομάδας Διαχειριστών.

Ανοίγει το παράθυρο διαλόγου [Found New Hardware Wizard].



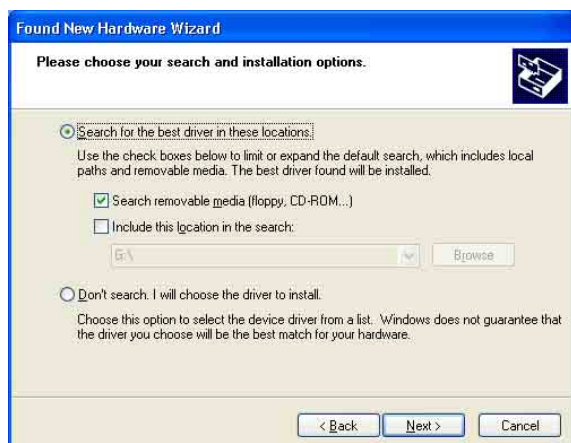
- Αν εμφανιστεί το ίδιο παράθυρο διαλόγου [Found New Hardware Wizard] με αυτό που εμφανίστηκε και στο βήμα **3**, προχωρήστε το βήμα **4**.
 - Αν εμφανιστεί ένα διαφορετικό παράθυρο διαλόγου [Found New Hardware Wizard] από αυτό που εμφανίστηκε στο βήμα **3**, προχωρήστε το βήμα **5**.
 - Αν δεν εμφανιστεί το παράθυρο διαλόγου [Found New Hardware Wizard], κάντε τις ακόλουθες ενέργειες ενώ ο εκτυπωτής που θέλετε να εγκαταστήσετε παραμένει ενεργοποιημένος και συνδεδεμένος με τον υπολογιστή. (Άλλοι εκτυπωτές USB ή εκτυπωτές που είχαν εγκατασταθεί στο παρελθόν δεν θα πρέπει να είναι συνδεδεμένοι τη δεδομένη στιγμή.)
- ① Στο μενού [Start], κάντε κλικ στο [Control Panel].
 - ② Κάντε διπλό κλικ στο [System].
Ανοίγει το παράθυρο διαλόγου [System Properties].
 - ③ Κάντε κλικ στην καρτέλα [Hardware].
 - ④ Κάντε κλικ στο κουμπί [Device Manager].
Ανοίγει το παράθυρο [Device Manager].
 - ⑤ Κάντε κλικ στο [+] στα αριστερά του στοιχείου [Universal Serial Bus controllers].
 - ⑥ Κάντε δεξί κλικ στο [USB Printing support] και ανοίξτε την επιλογή [Properties]. Επιβεβαιώστε ότι το όνομα μοντέλου του εκτυπωτή που είναι συνδεδεμένος τη δεδομένη στιγμή είναι επιλεγμένο για το στοιχείο [Location] και, στη συνέχεια, επιλέξτε [Uninstall] από το μενού [Action].
 - ⑦ Επανεκκινήστε τον υπολογιστή.
Αφού ξεκινήσουν τα Windows XP, ανοίγει το παράθυρο διαλόγου [Found New Hardware Wizard].

- 4 Κάντε κλικ στο [No, not this time] και κάντε κλικ στο [Next].



- 5 Επιλέξτε [Install from a list or specific location (Advanced)] και, στη συνέχεια, κάντε κλικ στο κουμπί [Next].

Ανοίγει η ακόλουθη οθόνη.



- 6 Καθορίστε την τοποθεσία του αρχείου εγκατάστασης του προγράμματος οδήγησης εκτυπωτή.
Η διαδικασία διαφέρει ανάλογα με το αν χρησιμοποιείτε το CD-ROM που παρέχεται ή όχι (αν πραγματοποιήσατε λήψη του προγράμματος οδήγησης ηλεκτρονικά).

Διαδικασία με το CD-ROM που παρέχεται

Επιλέξτε [Search for the best driver in these locations] και [Search removable media (floppy, CD-ROM...)] και, στη συνέχεια, τοποθετήστε το CD-ROM που παρέχεται στη μονάδα CD-ROM.

Διαδικασία χωρίς το CD-ROM που παρέχεται

Επιλέξτε [Search for the best driver in these locations] και [Include this location in the search] και, στη συνέχεια, κάντε κλικ στο [Browse] για να ανοίξετε το παράθυρο

διαλόγου [Browse For Folder]. Καθορίστε τον φάκελο στον οποίο έγινε εξαγωγή του αρχείου εγκατάστασης που λάβατε και, στη συνέχεια, κάντε κλικ στο [OK] για να κλείσετε το παράθυρο διαλόγου [Browse For Folder].

- 7 Κάντε κλικ στο κουμπί [Next].

Ανοίγει το ακόλουθο παράθυρο διαλόγου.



- 8 Κάντε κλικ στο κουμπί [Continue Anyway].

Αφού αντιγραφούν τα αρχεία, ανοίγει η ακόλουθη οθόνη.



- 9 Κάντε κλικ στο κουμπί [Finish].

Με αυτήν την ενέργεια ολοκληρώνεται η εγκατάσταση του προγράμματος οδήγησης εκτυπωτή στα Windows XP.

- 10 Επανεκκινήστε τον υπολογιστή.

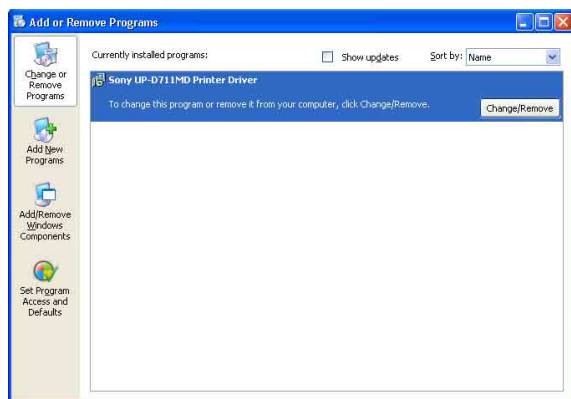
Απεγκατάσταση του προγράμματος οδήγησης εκτυπωτή στα Windows XP

Αυτή η ενότητα περιγράφει τον τρόπο κατάργησης του προγράμματος οδήγησης εκτυπωτή.

Σημείωση

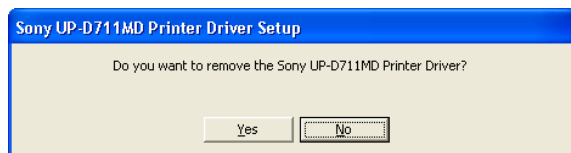
Πριν να ξεκινήσετε τη διαδικασία απεγκατάστασης, ο εκτυπωτής δεν θα πρέπει να είναι συνδεδεμένος στον υπολογιστή και ο υπολογιστής θα πρέπει να είναι απενεργοποιημένος. Αν εμφανιστεί το παράθυρο διαλόγου [Found New Hardware Wizard], αποσυνδέστε το καλώδιο ανάμεσα στον υπολογιστή και τον εκτυπωτή, κάντε κλικ στο κουμπί [Cancel] σε όλες τις οθόνες για να κλείσετε το παράθυρο διαλόγου και, στη συνέχεια, ξεκινήστε τη διαδικασία απεγκατάστασης ξανά.

- 1 Απενεργοποιήστε τον εκτυπωτή και αποσυνδέστε το καλώδιο ανάμεσα στον υπολογιστή και τον εκτυπωτή.
- 2 Ενεργοποιήστε τον υπολογιστή και συνδεθείτε ως διαχειριστής του συστήματος ή ως μέλος της ομάδας Διαχειριστών.
- 3 Κάντε κλικ στο κουμπί [Start], επιλέξτε [Control Panel] και, στη συνέχεια, επιλέξτε [Add or Remove Programs].



- 4 Επιλέξτε το πρόγραμμα οδήγησης εκτυπωτή από τη λίστα [Currently installed programs] και, στη συνέχεια, κάντε κλικ στην επιλογή [Change/Remove].

Ανοίγει η ακόλουθη οθόνη.



- 5 Κάντε κλικ στο [Yes].

Όταν απεγκατασταθεί το πρόγραμμα οδήγησης εκτυπωτή, εμφανίζεται το ακόλουθο παράθυρο διαλόγου.



- 6 Κάντε κλικ στο [Yes].

Γίνεται επανεκκίνηση του υπολογιστή.

Με αυτήν την ενέργεια ολοκληρώνεται η απεγκατάσταση του προγράμματος οδήγησης εκτυπωτή.