

Printer Driver

Installijuhend

Käesolev juhend kirjeldab printeridraiveri installimist operatsioonisüsteemides Windows 7, Windows Vista ja Windows XP.

Enne tarkvara kasutamist

Enne printeridraiveri kasutamist lugege kindlasti faili „Readme“.

Sisukord

Nõuded töökeskkonnale	3
Teave selle dokumendi kohta	3
Printeridraiveri installimine	
operatsioonisüsteemis Windows 7	4
Enne installimist	4
Installimine operatsioonisüsteemis	
Windows 7	4
Printeridraiveri desinstallimine	
operatsioonisüsteemis Windows 7	6
Printeridraiveri installimine	
operatsioonisüsteemis Windows Vista	7
Enne installimist	7
Installimine operatsioonisüsteemis	
Windows Vista	7
Printeridraiveri desinstallimine	
operatsioonisüsteemis Windows Vista	10
Printeridraiveri installimine	
operatsioonisüsteemis Windows XP	11
Enne installimist	11
Installimine operatsioonisüsteemis	
Windows XP	12
Printeridraiveri desinstallimine	
operatsioonisüsteemis Windows XP	13

Microsoft ja Windows on Microsoft Corporationi registreeritud kaubamärgid.
Teised selles juhendis mainitud ettevõtete ja toodete nimed on samuti kaubamärgid ja registreeritud kaubamärgid.

Nõuded töökeskkonnale

Printeridraiveri kasutamiseks on vajalik järgmine keskkond.

- Arvuti
Vastab USB 2.0 spetsifikatsioonidele^{*1}
- Operatsioonisüsteem
Windows 7, Windows Vista, Windows XP Professional/Home Edition
- USB-draiver
Tootja Microsoft Corporation^{*2}
- USB
Sertifitseeritud USB-kaabel

^{*1} Ühilduvus kõigi USB-seadmete, USB-laiendplaatide või -laiendkaartidega pole tagatud.

^{*2} Töötamine teiste USB 2.0 draiveritega pole tagatud.

Töötage järgmiste ekraanisätetega.

- Kuva eraldusvõime rohkem kui SVGA (800 × 600).
- Ekraanimärgid on vaikesuurusega.
Windows XP: Normal size (96 DPI)
Windows Vista: Default scale (96 DPI) - fit more information
Windows 7: Smaller - 100% (default)

Märkus

Kui printer on ühendatud ja sisse lülitatud, siis tagage, et arvuti ei lähe une-, oote- (peatatud) ega talveunerežiimi. Vastasel korral pole korralik toimimine tagatud.

Teave selle dokumendi kohta

Juhtpaneeli toimingute selgitus käesolevas dokumendis eeldab Windows XP või Windows Vista klassikalist vaadet. Klassikalisele vaatele lülitumiseks klõpsake nupul [Start], valige suvand [Control Panel] ja klõpsake ekraani vasakul poolel kuvatavates juhtpaneeli atribuutides käsul [Switch to Classic View].

Juhises kuvatavad ekraaniteated eeldavad, et printer UP-D711MD on ühendatud. Kui kasutate mõnd muud printerimudelit, asendage juhendi ekraaniteadete lugemisel tekst „UP-D711MD” oma printerimudeli nimega.

Juhend selgitab, kuidas installida ja desinstallida printeridraiverit arvutites, mis kasutavad operatsioonisüsteeme Microsoft Windows 7, Windows Vista ja Windows XP. Järgige oma operatsioonisüsteemi juhiseid.

Kontrollige printeri kasutusjuhendit ja lugege vastava printeri installijuhendit. Asjaolude korral, mida siin juhendis ei käsitleta, vaadake oma printeri kasutusjuhendit, seejärel teostage installimine.

Printeridraiveri installimine operatsioonisüsteemis Windows 7

Enne installimist

Märkus

Ärge ühendage printerit arvutiga enne, kui printeridraiver on installitud. Kui ühendate printeri enne, ei pruugi arvuti seda ära tunda.

Teave versioonitäienduste kohta

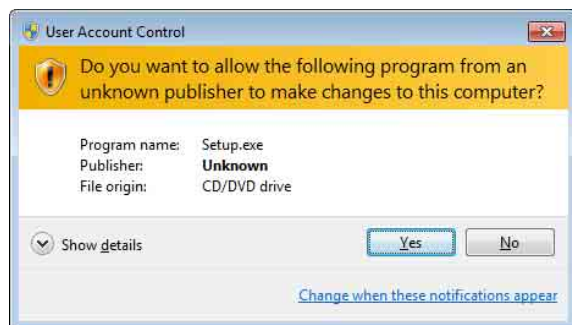
Printeridraiveri täiendamisel eemaldage enne installimise alustamist eelmine printeridraiver. Üksikasju printeridraiveri eemaldamise kohta vaadake käesoleva juhendi jaotisest „Printeridraiveri desinstallimine operatsioonisüsteemis Windows 7”.

Kui installimine nurjub või tühistatakse, taaskäivitage arvuti, seejärel proovige uuesti installida.

Installimine operatsioonisüsteemis Windows 7

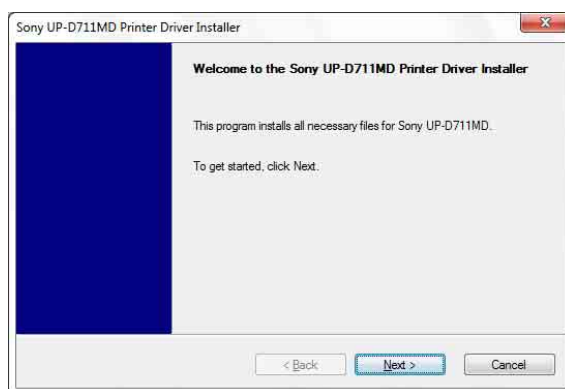
- 1 Lülitage arvuti sisse ja logige sisse süsteemiadministraatorina või administraatorirühma liikmena.
- 2 Käivitage fail „Setup.exe”, mille leiate kaasasoleva CD-ROM-i kaustast „PrinterDriver\Win7” (või laadisite alla Sony veebisaidilt).

Kuvatakse dialoogikast [User Account Control].



- 3 Klõpsake suvandil [Yes].

Kuvatakse järgmine dialoogikast.



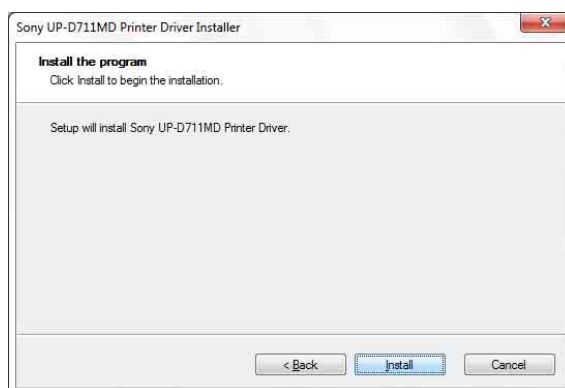
- 4 Klõpsake suvandil [Next].

Kuvatakse lõppkasutaja litsentsileping.



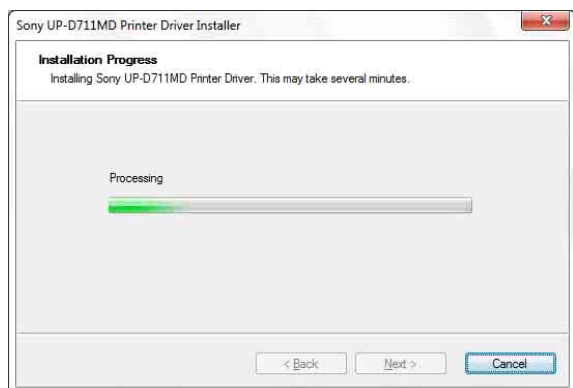
- 5 Valige suvand [I accept the terms of the license agreement], seejärel klõpsake suvandil [Next].

Kuvatakse järgmine dialoogikast.



6 Klõpsake käsul [Install].

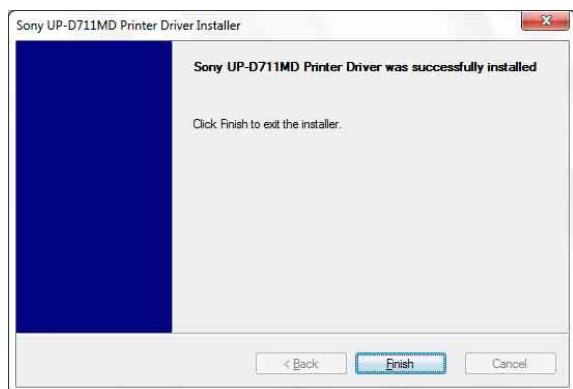
Installimine käivitub. Installimise olek kuvatakse installimise ajal dialoogikastis.



Kui installimise ajal kuvatakse järgmine dialoogikast, klõpsake suvandil [Install this driver software anyway].



Kui installimine lõpeb, kuvatakse järgmine dialoogikast.



7 Klõpsake käsul [Finish].

8 Ühendage printer arvutiga.

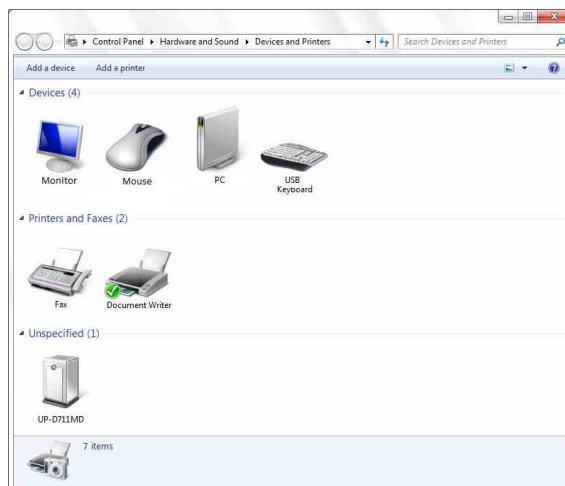
See lõpetab printeridraiveri installimise.

Selleks et kontrollida, kas arvuti tundis printeri ära, võite klõpsata nupul [Start], valida suvandi [Control Panel] ja seejärel suvandi [View devices and printers]. Kui arvuti on printeri ära tundnud, peaks jaotisesse [Printers and Faxes] ilmuma järgmine printeriikoon.



Kui teie arvuti ei tunne printerit ära

Kui ühendasite printeri arvutiga enne printeridraiveri installimist, võidakse printer kuvada jaotise [Printers and Faxes] asemel jaotises [Unspecified]. See tähendab, et arvuti ei tundnud printerit ära ja seda ei saa kasutada.

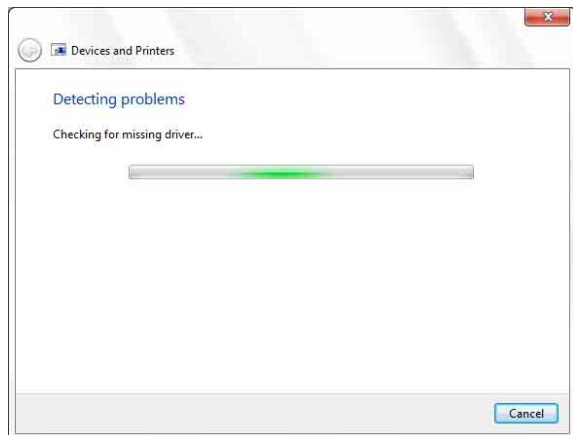


Sellisel juhul värskendage printeridraiverit järgmiselt.

- 1 Eemaldage printerit arvutiga ühendav kaabel.
- 2 Kui te printeridraiverit ei installinud, siis tehke seda nüüd, järgides samme jaotises „Installimine operatsioonisüsteemis Windows 7”.
- 3 Ühendage printer arvutiga.
- 4 Klõpsake nupul [Start], valige suvand [Control Panel] ja seejärel suvand [View devices and printers].

- 5 Paremklopsake jaotises [Unspecified] ikoonil nimega UP-D711MD ja valige suvand [Troubleshoot].

Kuvatakse järgmine dialoogikast.

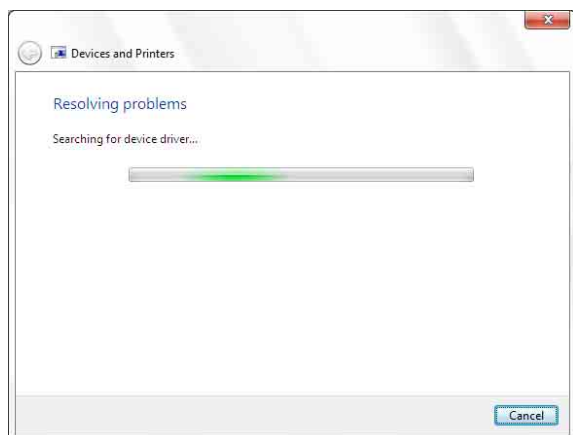


Mõne hetke pärast muutub ekraan järgmiseks.

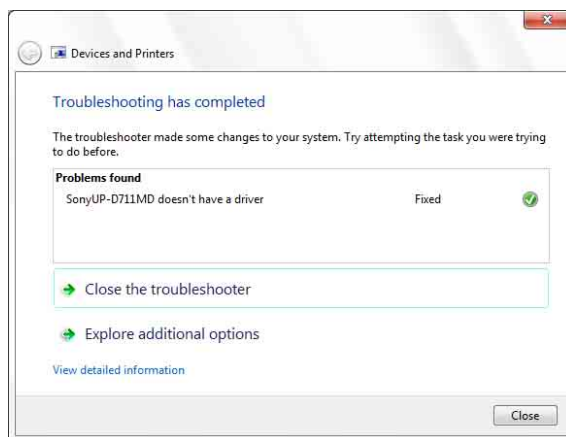


- 6 Klõpsake käsul [Apply this fix].

Kuvatakse järgmine dialoogikast.



Mõne hetke pärast muutub ekraan järgmiseks.



- 7 Klõpsake käsul [Close].

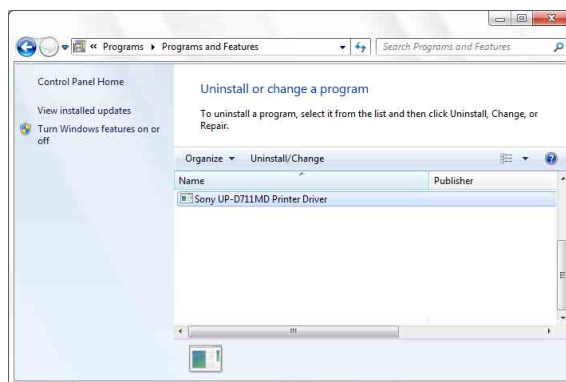
See lõpetab printeridraiveri värskendamise.

Printeridraiveri desinstallimine operatsioonisüsteemis Windows 7

Märkus

Enne desinstallimise alustamist veenduge, et printer ei ole arvutiga ühendatud ning arvuti on välja lülitatud. Kui kuvatakse dialoogikast [Found New Hardware], ühendage lahti printerit arvutiga ühendav kaabel, klõpsake käsul [Cancel] ja sulgege dialoogikast. Seejärel taaskäivitage desinstallimine.

- 1 Lülitage printer välja ja eemaldage printerit arvutiga ühendav kaabel.
- 2 Lülitage arvuti sisse ja logige sisse süsteemiadministraatorina või administraatorirühma liikmena.
- 3 Klõpsake nupul [Start], valige suvand [Control Panel] ja seejärel suvand [Uninstall a program].



- 4 Valige loendist [Uninstall or change a program] printeridraiver ja seejärel klõpsake käsul [Uninstall/Change].

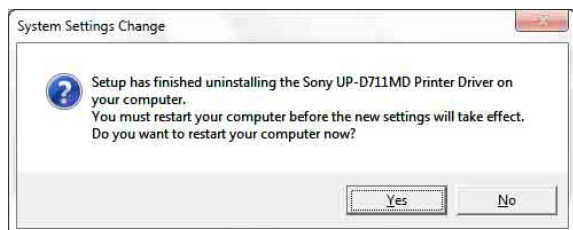
Kuvatakse järgmine dialoogikast.



- 5 Klõpsake suvandil [Yes].

Desinstallimine käivitub.

Kui desinstallimine lõpeb, kuvatakse järgmine dialoogikast.



- 6 Klõpsake suvandil [Yes].

Arvuti taaskäivitub.

See lõpetab printeridraiveri desinstallimise.

Printeridraiveri installimine operatsioonisüsteemis Windows Vista

Enne installimist

Teave versioonitäienduste kohta

Printeridraiveri täiendamisel eemaldage enne installimise alustamist eelmine printeridraiver. Üksikasju printeridraiveri eemaldamise kohta vaadake käesoleva juhendi jaotisest „Printeridraiveri desinstallimine operatsioonisüsteemis Windows Vista”.

Kui installimine nurjub või tühistatakse, taaskäivitage arvuti, seejärel proovige uuesti installida.

Installimine operatsioonisüsteemis Windows Vista

- 1 Ühendage printer (ainult üks), mille draiveri soovite arvutisse installida.
- 2 Lülitage ühendatud printer sisse.
- 3 Lülitage arvuti sisse ja logige sisse süsteemiadministraatorina või administraatorirühma liikmena.

Kuvatakse dialoogikast [Found New Hardware].



Kui ilmub teade „Device driver software was not successfully installed” ja dialoogikasti [Found New Hardware] ei kuvata, eemaldage USB-kaabel ja ühendage see uuesti. Kui dialoogikasti [Found New Hardware] endiselt ei kuvata, viige läbi allpool

kirjeldatud sammud, nii et printer, mille printeridraiverit soovite installida, on sisse lülitatud ja arvutiga ühendatud. (Teised USB-printerid või varem installitud printerid ei tohi sel ajal ühendatud olla.)

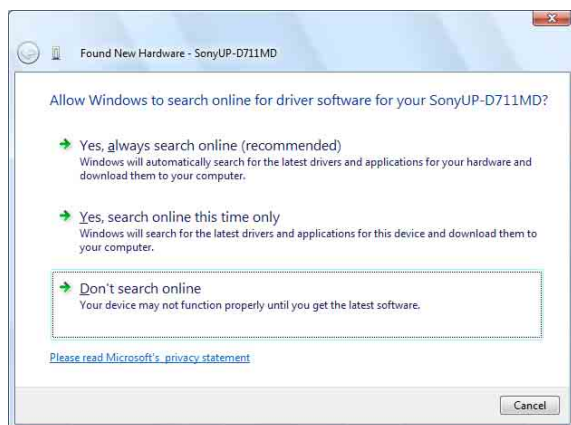
- ① Klõpsake nupul [Start] ja valige suvand [Control Panel].
- ② Topeltklõpsake suvandil [System].
- ③ Klõpsake suvandil [Device Manager].
Kuvatakse dialoogikast [User Account Control].
- ④ Klõpsake käsul [Continue].
Kuvatakse aken [Device Manager].
- ⑤ Klõpsake suvandist [Universal Serial Bus controllers] vasakul oleval ikoonil [+].
- ⑥ Valige suvand [USB Printing support] ja seejärel menüüst [Action] käsk [Uninstall].
- ⑦ Taaskäivitage arvuti.
Kuvatakse dialoogikast [Found New Hardware].

- 4** Klõpsake käsul [Locate and install driver software (recommended)].

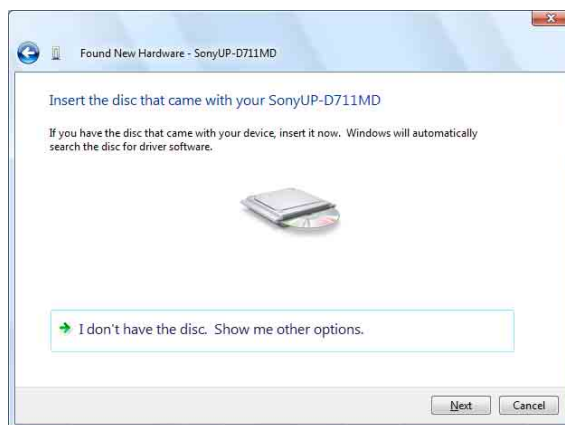
Kuvatakse järgmine dialoogikast.



- 5** Klõpsake käsul [Continue].
- 6** Kui kuvatakse järgmine dialoogikast, klõpsake suvandil [Don't search online].



Ekraan muutub järgmiseks.

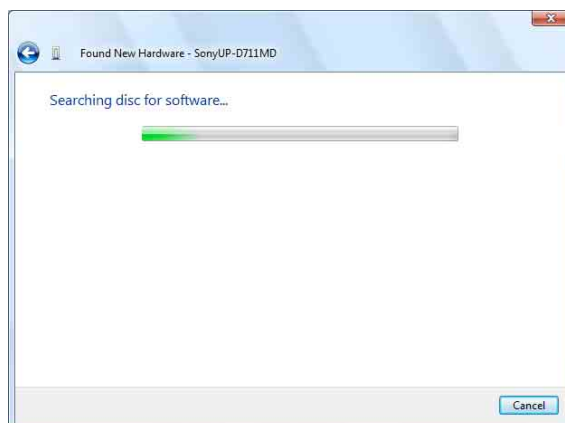


Siin sõltub toiming sellest, kas kasutate kaasasolevat CD-ROM-i või mitte (kui olete draiveri võrgust alla laadinud).

Toiming kaasasoleva CD-ROM-i puhul

- 7** Sisestage kaasasolev CD-ROM vastavasse draivi.

Ekraan muutub järgmiseks.

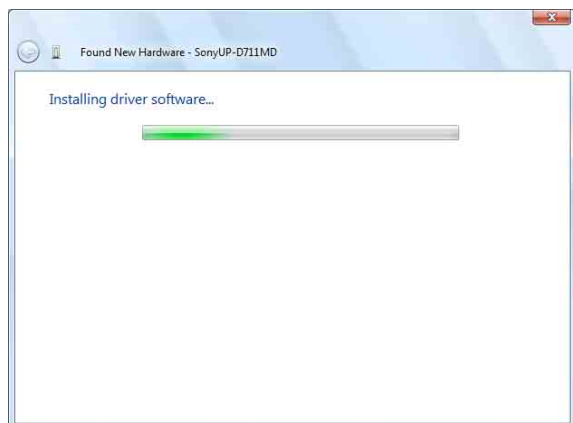


Kui tarkvara otsimine on lõppenud, kuvatakse järgmine dialoogiboks.

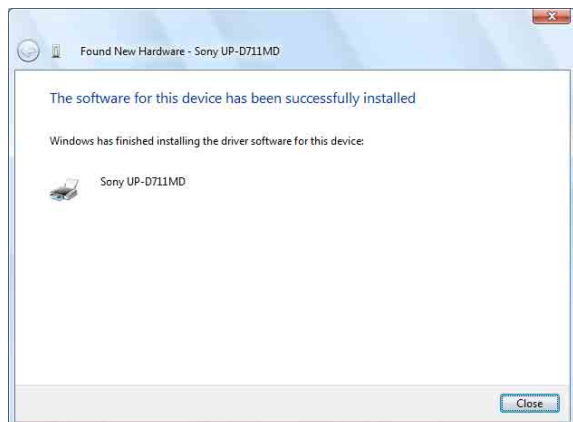


- 8 Klõpsake käsul [Install this driver software anyway].

Dialoogiboks sulgub ja kuvatakse uuesti dialoogiboks [Found New Hardware].



Kui failid on kopeeritud, muutub ekraan järgmiseks.



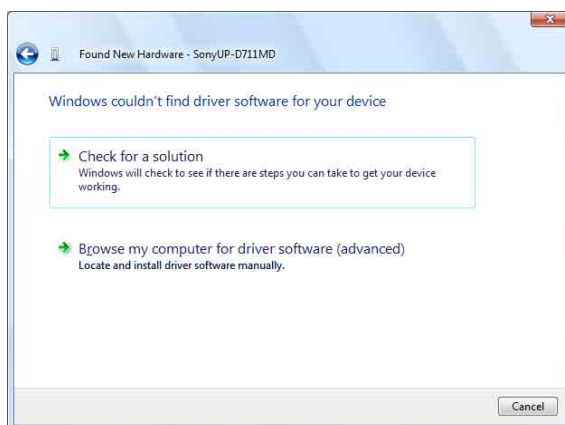
- 9 Klõpsake käsul [Close].

See lõpetab printeridraiveri installimise.

Toiming ilma kaasasoleva CD-ROM-ita

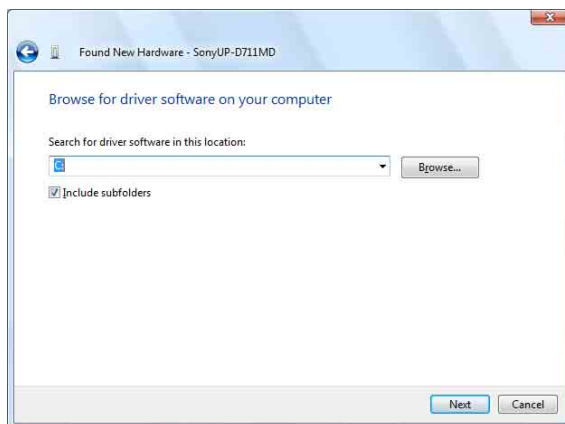
- 7 Klõpsake suvandil [I don't have the disc. Show me other options].

Ekraan muutub järgmiseks.



- 8 Klõpsake käsul [Browse my computer for driver software (advanced)].

Ekraan muutub järgmiseks.



- 9 Klõpsake käsul [Browse], et avada dialoogiboks [Browse For Folder]. Määrake kaust, kuhu allalaaditud installifail lahti pakiti, ja seejärel klõpsake dialoogiboksi [Browse For Folder] sulgemiseks [OK].

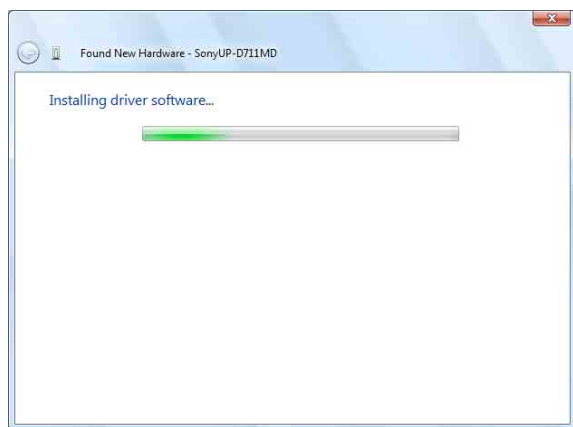
10 Klõpsake suvandil [Next].

Kuvatakse järgmine dialoogikast.



11 Klõpsake käsul [Install this driver software anyway].

Dialoogiboks sulgub ja kuvatakse uuesti dialoogiboks [Found New Hardware].



Kui failid on kopeeritud, muutub ekraan järgmiseks.



12 Klõpsake käsul [Close].

See lõpetab printeridraiveri installimise.

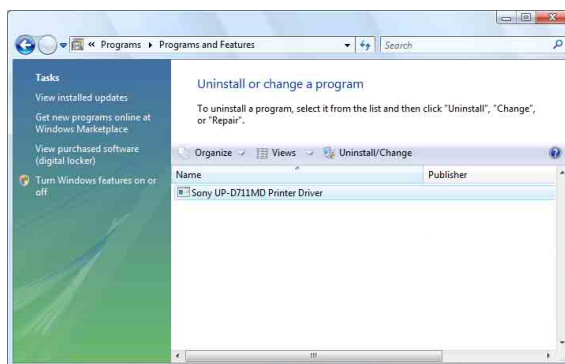
Printeridraiveri desinstallimine operatsioonisüsteemis Windows Vista

See jaotis kirjeldab, kuidas eemaldada printeridraiverit.

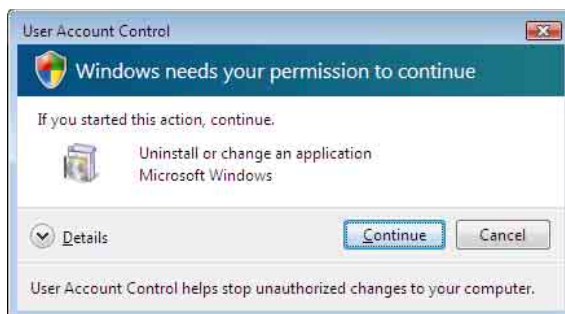
Märkus

Enne desinstallimise alustamist veenduge, et printer ei ole arvutiga ühendatud ning arvuti on välja lülitatud. Kui kuvatakse dialoogiboks [Found New Hardware], ühendage lahti arvuti ja printeri vaheline kaabel, klõpsake igal ekraanil dialoogiboksi sulgemiseks käsul [Cancel] ja seejärel käivitage desinstallimine veel üks kord.

- 1 Lülitage printer välja ning eemaldage arvuti ja printeri vaheline kaabel.
- 2 Lülitage arvuti sisse ja logige sisse süsteemiadministraatorina või administraatorirühma liikmena.
- 3 Klõpsake nupul [Start], valige suvand [Control Panel] ja seejärel suvand [Programs and Features].



- 4 Valige loendist [Uninstall or change a program] printeridraiver ja seejärel klõpsake käsul [Uninstall/Change].

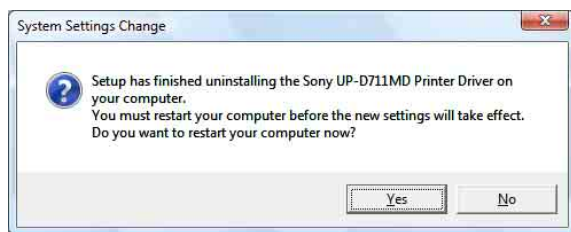


- 5 Klõpsake käsul [Continue].



6 Klõpsake suvandil [Yes].

Kui printeridraiver on desinstallitud, kuvatakse järgmine dialoogikast.



7 Klõpsake suvandil [Yes].

Arvuti taaskäivitub.

See lõpetab printeridraiveri desinstallimise.

Printeridraiveri installimine operatsioonisüsteemis Windows XP

Enne installimist

Teave versioonitäienduste kohta

Printeridraiveri täiendamisel eemaldage enne installimise alustamist eelmine printeridraiver. Üksikasju printeridraiveri eemaldamise kohta vaadake käesoleva juhendi jaotisest „Printeridraiveri desinstallimine operatsioonisüsteemis Windows XP”.

Kui installimine nurjub või tühistatakse, taaskäivitage arvuti, seejärel proovige uuesti installida.

Märkus

Pärast printeridraiveri installimist või desinstallimist taaskäivitage kindlasti arvuti. Kui te seda ei tee, ei pruugi printer stabiilselt töötada.

Teave draiveri allkirjastamissuvandite kohta

See printeridraiver ei läbinud Windows Logo testi, seetõttu võidakse draiveri installimisel kuvada tõrketeade, mis takistab teil draiveri installimist. Valige dialoogikasti [Driver Signing Options] jaotises [What action do you want Windows to take?] käsk [Ignore] või [Warn]. Kui valite käsu [Block], ei saa te printeridraiverit installida.



Avage dialoogikast [Driver Signing Options] järgmiselt.

- ① Klõpsake menüüs [Start] suvandil [Control Panel].
- ② Topeltklõpsake suvandil [System].
Kuvatakse dialoogikast [System Properties].
- ③ Klõpsake vahekaardil [Hardware].
- ④ Klõpsake nupul [Driver Signing].

Kõik käesolevas juhendis toodud selgitused eeldavad, et dialoogikasti säte on [Warn].

Installimine operatsioonisüsteemis Windows XP

- 1 Ühendage printer (ainult üks), mille draiveri soovite arvutisse installida.
- 2 Lülitage ühendatud printer sisse.
- 3 Lülitage arvuti sisse ja seejärel logige sisse süsteemiadministraatorina või administraatorirühma liikmena.

Kuvatakse dialoogikast [Found New Hardware Wizard].



- Kui kuvatakse sama dialoogikast [Found New Hardware Wizard] mis sammus 3, jätkake sammuga 4.
- Kui kuvatakse mõni teine dialoogikast kui [Found New Hardware Wizard] sammus 3, jätkake sammuga 5.
- Kui dialoogikasti [Found New Hardware Wizard] ei kuvata, viige läbi järgmised toimingud, nii et installitav printer on endiselt sisse lülitatud ja arvutiga ühendatud. (Teised USB-printerid või varem installitud printerid ei tohi sel ajal ühendatud olla.)
 - ① Klõpsake menüüs [Start] suvandil [Control Panel].
 - ② Topeltklõpsake suvandil [System].
Kuvatakse dialoogikast [System Properties].

- ③ Klõpsake vahekaardil [Hardware].
- ④ Klõpsake nupul [Device Manager].
Kuvatakse aken [Device Manager].
- ⑤ Klõpsake suvandist [Universal Serial Bus controllers] vasakul oleval ikoonil [+].
- ⑥ Paremkõpsake suvandil [USB Printing support] ja avage suvand [Properties].
Kontrollige, kas lahtris [Location] on valitud praegu ühendatud printeri mudeli nimi, ja seejärel valige menüüst [Action] käsk [Uninstall].
- ⑦ Taaskäivitage arvuti.
Kui Windows XP on käivitunud, kuvatakse dialoogikast [Found New Hardware Wizard].

- 4 Klõpsake suvandil [No, not this time] ja seejärel [Next].



- 5 Valige käsk [Install from a list or specific location (Advanced)], seejärel klõpsake nupul [Next].

Kuvatakse järgmine ekraan.



- 6 Määrake printeridraiveri installifaili asukoht. Toiming sõltub sellest, kas kasutate kaasasolevat CD-ROM-i või mitte (kui olete draiveri võrgust alla laadinud).

Toiming kaasasoleva CD-ROM-i puhul

Valige suvandid [Search for the best driver in these locations] ja [Search removable media (floppy, CD-ROM...)] ning seejärel sisestage kaasasolev CD-ROM vastavasse draivi.

Toiming ilma kaasasoleva CD-ROM-ita

Valige suvandid [Search for the best driver in these locations] ja [Include this location in the search], seejärel klõpsake dialoogiboksi [Browse For Folder] avamiseks käsul [Browse]. Määrake kaust, kuhu allalaaditud installifail lahti pakiti, ja seejärel klõpsake dialoogiboksi [Browse For Folder] sulgemiseks [OK].

- 7 Klõpsake nupul [Next].

Kuvatakse järgmine dialoogikast.



- 8 Klõpsake nupul [Continue Anyway].

Kui failid on kopeeritud, kuvatakse järgmine ekraan.



- 9 Klõpsake nupul [Finish].

See lõpetab printeridraiveri installimise operatsioonisüsteemis Windows XP.

- 10 Taaskäivitage arvuti.

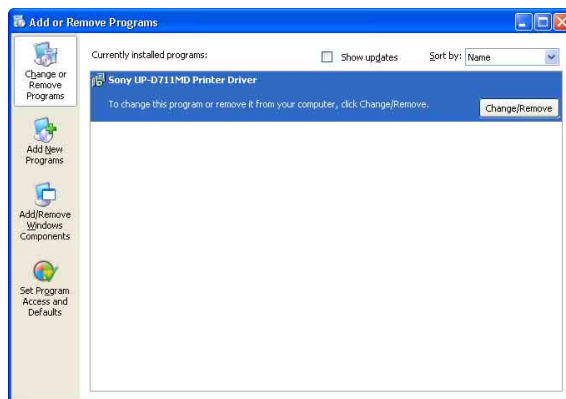
Printeridraiveri desinstallimine operatsioonisüsteemis Windows XP

See jaotis kirjeldab, kuidas eemaldada printeridraiverit.

Märkus

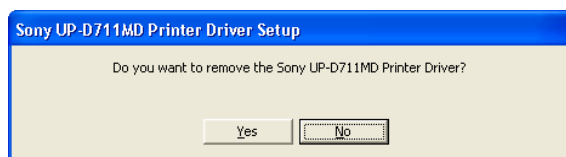
Enne desinstallimise alustamist veenduge, et printer ei ole arvutiga ühendatud ning arvuti on välja lülitatud. Kui kuvatakse dialoogiboks [Found New Hardware Wizard], ühendage lahti arvuti ja printeri vaheline kaabel, klõpsake igal ekraanil dialoogiboksi sulgemiseks käsul [Cancel] ja seejärel käivitage desinstallimine veel üks kord.

- 1 Lülitage printer välja ning eemaldage arvuti ja printeri vaheline kaabel.
- 2 Lülitage arvuti sisse ja logige sisse süsteemiadministraatorina või administraatorirühma liikmena.
- 3 Klõpsake nupul [Start], valige suvand [Control Panel] ja seejärel suvand [Add or Remove Programs].



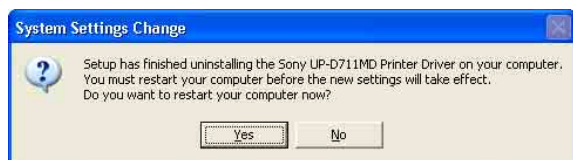
- 4 Valige loendist [Currently installed programs] printeridraiver ja seejärel klõpsake käsul [Change/Remove].

Kuvatakse järgmine ekraan.



5 Klõpsake suvandil [Yes].

Kui printeridraiver on desinstallitud, kuvatakse järgmine dialoogikast.



6 Klõpsake suvandil [Yes].

Arvuti taaskäivitub.

See lõpetab printeridraiveri desinstallimise.