

Printer Driver

Installatiehandleiding

In deze handleiding wordt de installatie beschreven voor het printerstuurprogramma onder Windows 7, Windows Vista en Windows XP.

Voordat u deze software gaat gebruiken

Lees voor u het printerstuurprogramma gebruikt eerst het Leesmij-bestand ("Readme").

Inhoudsopgave

Vereisten voor de gebruiksomgeving	3
Over dit document	3
Het printerstuurprogramma installeren onder	
Windows 7	4
Voor de installatie	4
Installatie onder Windows 7	4
Het printerstuurprogramma verwijderen onder	
Windows 7	6
Het printerstuurprogramma installeren onder	
Windows Vista	7
Voor de installatie	7
Installatie onder Windows Vista	7
Het printerstuurprogramma verwijderen onder	
Windows Vista	10
Het printerstuurprogramma installeren onder	
Windows XP	11
Voor de installatie	11
Installatie onder Windows XP	12
Het printerstuurprogramma verwijderen onder	
Windows XP	14

Microsoft en Windows zijn gedeponeerde handelsmerken van Microsoft Corporation. Andere bedrijfsnamen en productnamen in deze handleiding zijn eveneens handelsmerken en gedeponeerde handelsmerken.

Vereisten voor de gebruiksomgeving

Om dit printerstuurprogramma te kunnen gebruiken, is de volgende gebruiksomgeving vereist:

- Computer
Biedt ondersteuning voor de specificatie USB 2.0^{*1}
- Besturingssysteem
Windows 7, Windows Vista, Windows XP Professional/Home Edition
- USB-stuurprogramma
Geproduceerd door Microsoft Corporation^{*2}
- USB
Gecertificeerde USB-kabel

^{*1} Compatibiliteit met alle USB-apparaten en USB-uitbreidingskaarten kan niet gegarandeerd worden.

^{*2} De werking met andere USB 2.0-stuurprogramma's wordt niet gegarandeerd.

Werk in een omgeving met de volgende scherminstellingen.

- Beeldschermresolutie die beter is dan SVGA (800 × 600)
- Standaardgrootte voor de tekens op het scherm.
Windows XP: Normal size (96 DPI)
Windows Vista: Default scale (96 DPI) - fit more information
Windows 7: Smaller - 100% (default)

Opmerking

Wanneer de printer aangesloten en ingeschakeld is, mag de computer niet overschakelen naar de stand-by-, sluimer- of slaapstand. Is dit wel het geval, dan kan de correcte werking niet worden gegarandeerd.

Over dit document

In dit document wordt bij de uitleg van het gebruik van het Configuratiescherm ervan uitgegaan dat de Klassieke weergave ingeschakeld is in Windows XP of Windows Vista. Om over te schakelen naar de Klassieke weergave, klikt u op [Start], selecteert u [Control Panel] en klikt u op [Switch to Classic View] bij de configuratieschermeigenschappen aan de linkerkant van het venster.

De schermmeldingen in deze handleiding zijn van toepassing op een UP-D711MD-printer. Als u een ander printermodel gebruikt, vervangt u in de schermmeldingen in deze handleiding telkens "UP-D711MD" door de naam van de printer die u gebruikt.

In deze handleiding wordt de installatie en verwijdering van het printerstuurprogramma beschreven voor computers waarop de volgende besturingssystemen geïnstalleerd zijn: Microsoft Windows 7, Windows Vista en Windows XP. Volg de instructies voor uw besturingssysteem.

Raadpleeg ook de gebruiksaanwijzing en de installatiehandleiding van uw printer. Raadpleeg voor zaken die niet in deze handleiding behandeld worden de gebruiksaanwijzing van uw printer, en voer daarna de installatie uit.

Het printerstuurprogramma installeren onder Windows 7

Voor de installatie

Opmerking

Sluit de printer niet aan op uw computer voordat u het printerstuurprogramma hebt geïnstalleerd. Als u de printer eerder aansluit, wordt deze mogelijk niet herkend door de computer.

Over versie-upgrades

Als u een printerstuurprogramma bijwerkt, verwijdert dan eerst het eerdere printerstuurprogramma voordat u met de installatie begint.

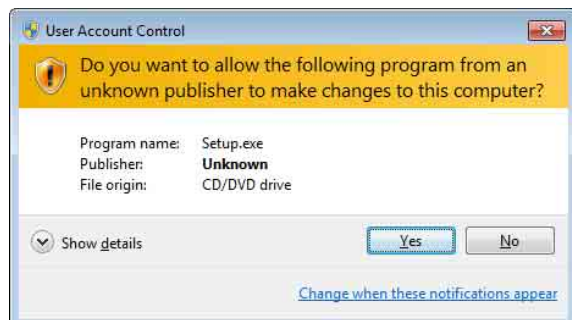
Meer informatie over het verwijderen van het printerstuurprogramma vindt u onder "Het printerstuurprogramma verwijderen onder Windows 7" in deze handleiding.

Als de installatie mislukt of wordt geannuleerd, dient u de computer opnieuw op te starten voordat u opnieuw probeert te installeren.

Installatie onder Windows 7

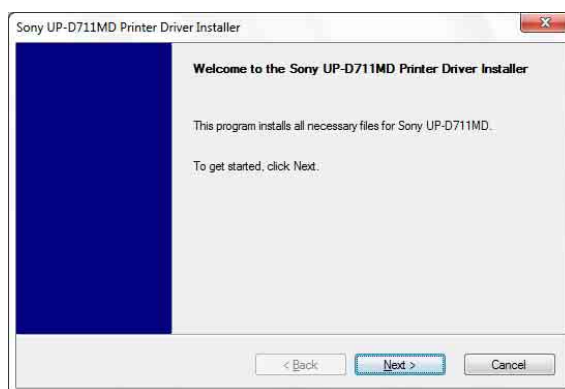
- 1 Schakel de computer in en meld u aan als systeembeheerder of als een lid van de groep Administrators.
- 2 Voer "Setup.exe" uit. Dit bestand vindt u terug in de map "PrinterDriver\Win7" op de bijgeleverde cd-rom (u kunt het ook downloaden van de website van Sony).

Het dialoogvenster [User Account Control] wordt weergegeven.



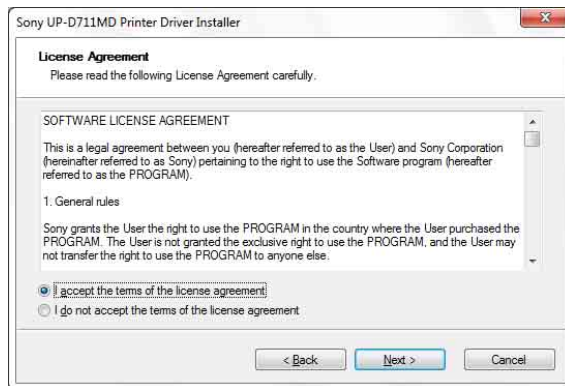
- 3 Klik op [Yes].

Het volgende dialoogvenster wordt weergegeven.



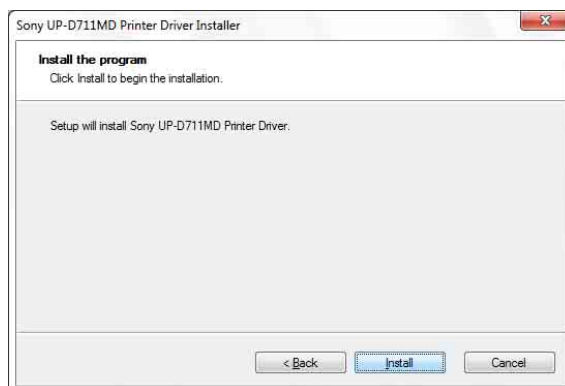
- 4 Klik op [Next].

De licentieovereenkomst voor de eindgebruiker wordt weergegeven.



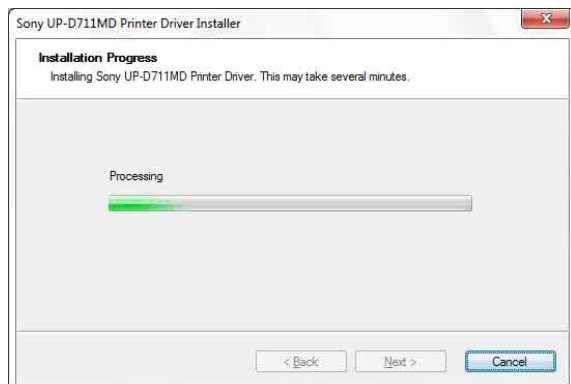
- 5 Selecteer [I accept the terms of the license agreement] en klik vervolgens op [Next].

Het volgende dialoogvenster wordt weergegeven.



6 Klik op [Install].

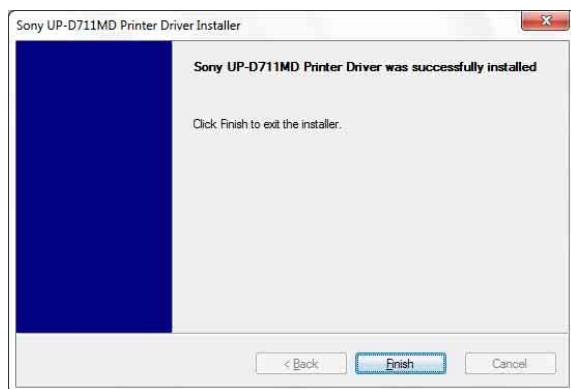
De installatie start. De status van de installatie wordt tijdens de installatie weergegeven in het dialoogvenster.



Als het volgende dialoogvenster verschijnt tijdens de installatie, klikt u op [Install this driver software anyway].



Wanneer de installatie is voltooid, wordt het volgende dialoogvenster weergegeven.



7 Klik op [Finish].

8 Sluit de printer aan op de computer.

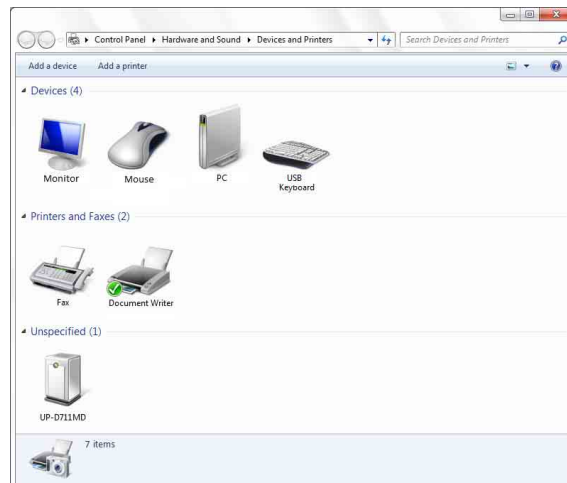
De installatie van het printerstuurprogramma is voltooid.

Als u wilt nagaan of de printer inderdaad wordt herkend door de computer, klik dan op [Start], selecteer [Control Panel] en vervolgens [View devices and printers]. Als de printer wordt herkend door de computer, wordt er een printerpictogram weergegeven onder [Printers and Faxes] zoals op de onderstaande afbeelding.



Als uw computer de printer niet herkent

Als u de printer aangesloten hebt op de computer voordat u het printerstuurprogramma hebt geïnstalleerd, wordt de printer mogelijk weergegeven onder [Unspecified] in plaats van onder [Printers and Faxes]. Als dit gebeurt, wordt de printer niet herkend door de computer en kan deze niet worden gebruikt.

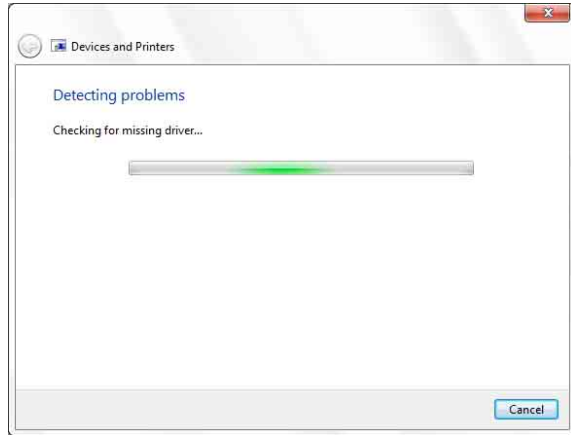


Werk in dat geval het printerstuurprogramma als volgt bij.

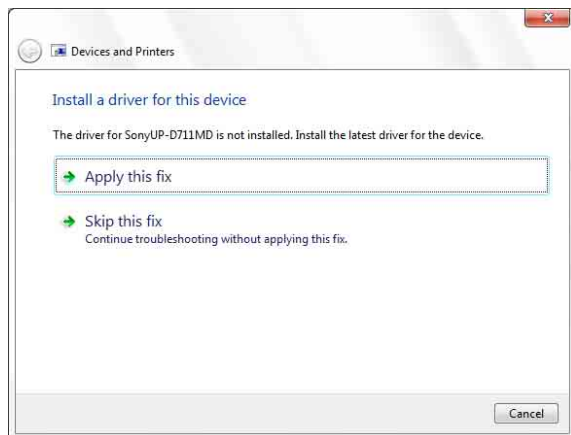
- 1 Koppel de kabel tussen de printer en de computer los.
- 2 Als u het printerstuurprogramma niet hebt geïnstalleerd, volgt u de stappen onder "Installatie onder Windows 7" om het nu te installeren.
- 3 Sluit de printer aan op de computer.

- 4 Klik op [Start], selecteer [Control Panel] en selecteer vervolgens [View devices and printers].
- 5 Klik met de rechtermuisknop op de UP-D711MD onder [Unspecified] en selecteer vervolgens [Troubleshoot].

Het volgende dialoogvenster wordt weergegeven.

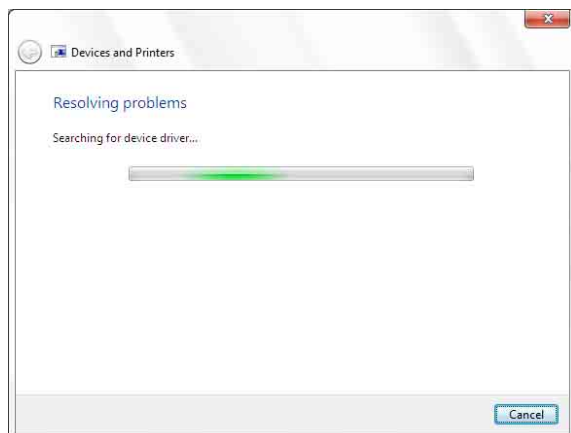


Het venster verandert na een paar seconden als volgt.

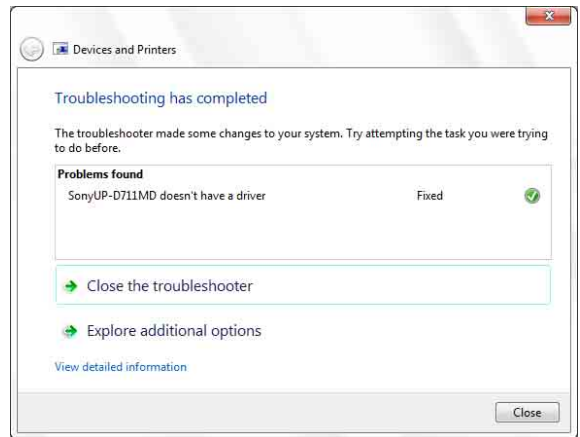


- 6 Klik op [Apply this fix].

Het volgende dialoogvenster wordt weergegeven.



Het venster verandert na een paar seconden als volgt.



- 7 Klik op [Close].

De update van het printerstuurprogramma is voltooid.

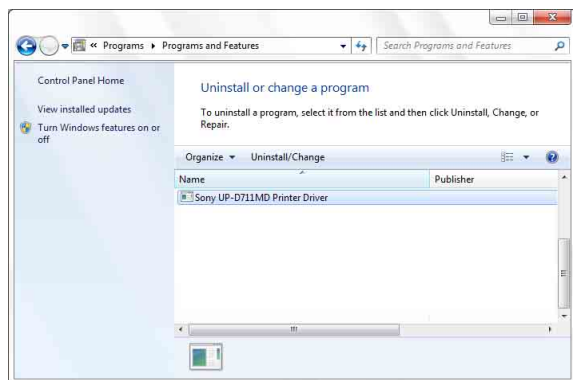
Het printerstuurprogramma verwijderen onder Windows 7

Opmerking

Koppel de kabel tussen de printer en de computer los en schakel de computer uit voordat u de procedure start voor het ongedaan maken van de installatie van het stuurprogramma. Als het dialoogvenster [Found New Hardware] wordt weergegeven, koppelt u de kabel tussen de printer en de computer los, klikt u op [Cancel] en sluit u het dialoogvenster. Start vervolgens het verwijderen opnieuw.

- 1 Schakel de printer uit en koppel de kabel los waarmee deze op de computer is aangesloten.
- 2 Schakel de computer in en meld u aan als systeembeheerder of als een lid van de groep Administrators.

- 3 Klik op [Start], selecteer [Control Panel] en selecteer vervolgens [Uninstall a program].



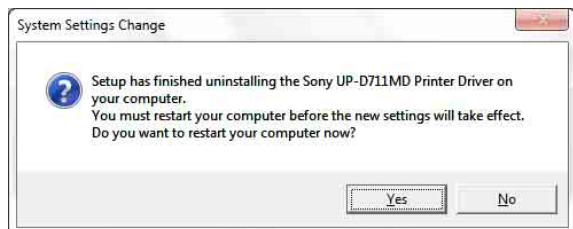
- 4 Selecteer het printerstuurprogramma in de lijst [Uninstall or change a program] en klik vervolgens op [Uninstall/Change].

Het volgende dialoogvenster wordt weergegeven.



- 5 Klik op [Yes].

Het verwijderen begint.
Wanneer het verwijderen is voltooid, wordt het volgende dialoogvenster weergegeven.



- 6 Klik op [Yes].

De computer start opnieuw op.

De verwijdering van het printerstuurprogramma is voltooid.

Het printerstuurprogramma installeren onder Windows Vista

Voor de installatie

Over versie-upgrades

Als u een printerstuurprogramma bijwerkt, verwijdert u eerst het eerdere printerstuurprogramma voordat u met de installatie begint.

Meer informatie over het verwijderen van het printerstuurprogramma vindt u onder "Het printerstuurprogramma verwijderen onder Windows Vista" in deze handleiding.

Als de installatie mislukt of wordt geannuleerd, dient u de computer opnieuw op te starten voordat u opnieuw probeert te installeren.

Installatie onder Windows Vista

- 1 Sluit de printer (niet meer dan één) waarvoor u het stuurprogramma wilt installeren aan op de computer.
- 2 Schakel de aangesloten printer in.
- 3 Schakel de computer in en meld u aan als systeembeheerder of als een lid van de groep Administrators.

Het dialoogvenster [Found New Hardware] wordt weergegeven.



Als het bericht "Device driver software was not successfully installed" wordt weergegeven en het dialoogvenster [Found New Hardware] niet verschijnt, koppelt u de USB-kabel even los en sluit u deze daarna weer aan. Als het dialoogvenster [Found New Hardware] nog steeds niet wordt weergegeven, voert u de onderstaande stappen uit waarbij de printer waarvoor u het stuurprogramma wilt installeren ingeschakeld is en aangesloten is op de computer. (Er mogen op dat moment geen andere USB-printers of eerder geïnstalleerde printers aangesloten zijn.)

- ① Klik op [Start] en selecteer [Control Panel].
- ② Dubbelklik op [System].
- ③ Klik op [Device Manager].
Het dialoogvenster [User Account Control] wordt weergegeven.
- ④ Klik op [Continue].
Het venster [Device Manager] wordt weergegeven.
- ⑤ Klik links van [Universal Serial Bus controllers] op [+].
- ⑥ Selecteer [USB Printing support] en selecteer vervolgens [Uninstall] in het menu [Action].
- ⑦ Start de computer opnieuw op.
Het dialoogvenster [Found New Hardware] wordt weergegeven.

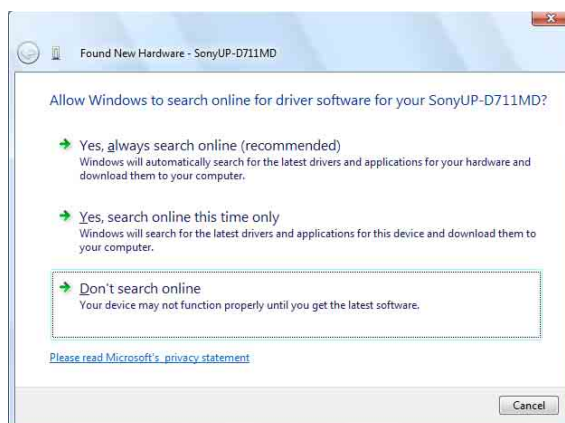
- 4** Klik op [Locate and install driver software (recommended)].

Het volgende dialoogvenster wordt weergegeven.

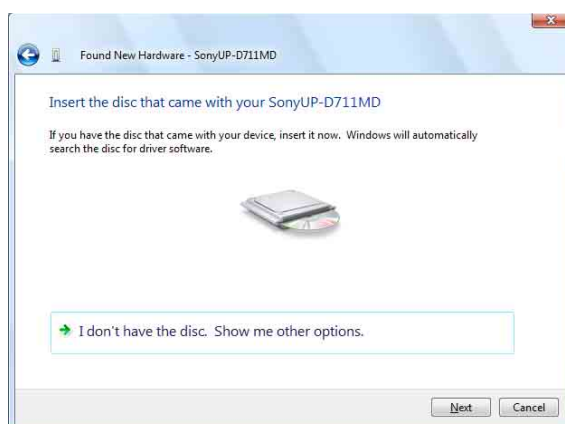


- 5** Klik op [Continue].

- 6** Klik op [Don't search online] als het volgende dialoogvenster wordt weergegeven.



Het scherm wijzigt als volgt.

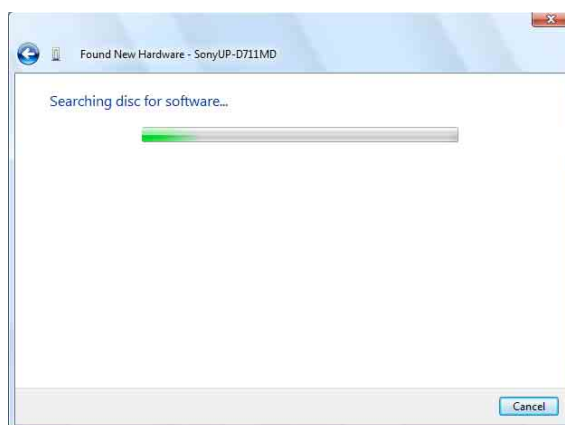


Vanaf hier verschilt de werkwijze afhankelijk van of u de bijgeleverde cd-rom gebruikt of niet (als u het stuurprogramma online hebt gedownload).

Werkwijze met de bijgeleverde cd-rom

- 7** Plaats de bijgeleverde cd-rom in het cd-rom-station.

Het scherm wijzigt als volgt.

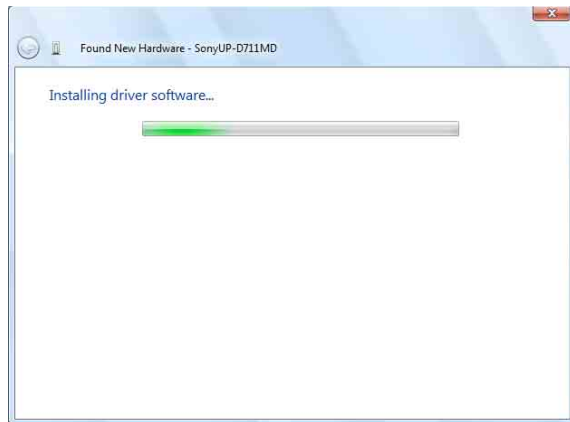


Als het zoeken naar software is afgelopen, verschijnt het volgende dialoogvenster.



- 8 Klik op [Install this driver software anyway].

Het dialoogvenster wordt gesloten en het dialoogvenster [Found New Hardware] wordt opnieuw weergegeven.



Als de bestanden gekopieerd zijn, wijzigt het venster als volgt.



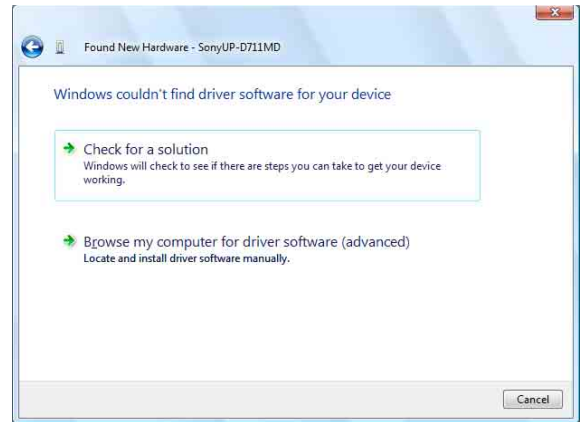
- 9 Klik op [Close].

De installatie van het printerstuurprogramma is voltooid.

Werkwijze zonder de bijgeleverde cd-rom

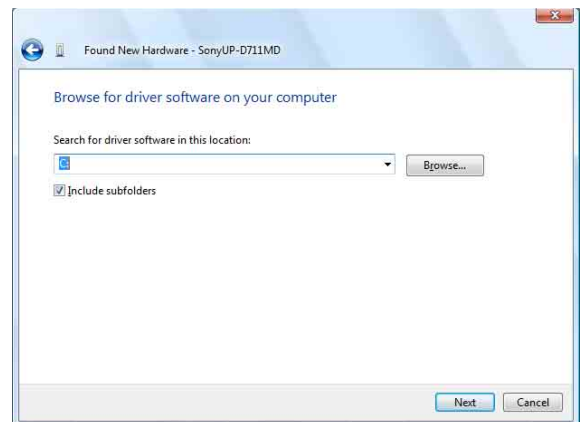
- 7 Klik op [I don't have the disc. Show me other options].

Het scherm wijzigt als volgt.



- 8 Klik op [Browse my computer for driver software (advanced)].

Het scherm wijzigt als volgt.



- 9 Klik op [Browse] om het dialoogvenster [Browse For Folder] te openen. Geef de map op waarin u het gedownloade installatiebestand hebt uitgepakt en klik vervolgens op [OK] om het dialoogvenster [Browse For Folder] te sluiten.

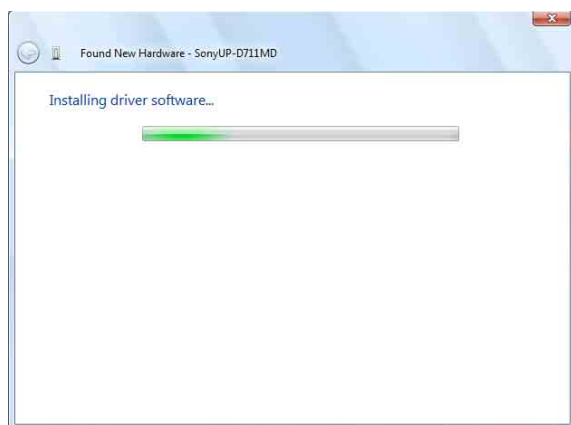
10 Klik op [Next].

Het volgende dialoogvenster wordt weergegeven.



11 Klik op [Install this driver software anyway].

Het dialoogvenster wordt gesloten en het dialoogvenster [Found New Hardware] wordt opnieuw weergegeven.



Als de bestanden gekopieerd zijn, wijzigt het venster als volgt.



12 Klik op [Close].

De installatie van het printerstuurprogramma is voltooid.

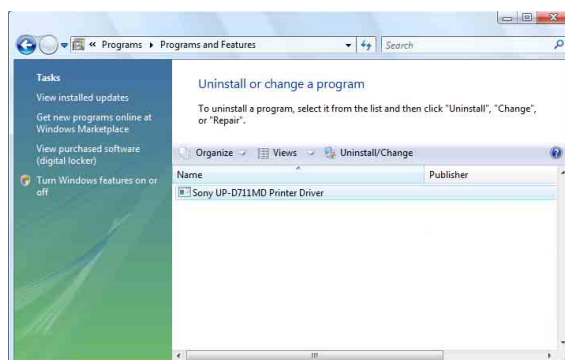
Het printerstuurprogramma verwijderen onder Windows Vista

In dit onderdeel leest u hoe u het printerstuurprogramma verwijdert.

Opmerking

Koppel de kabel tussen de printer en de computer los en schakel de computer uit voordat u de procedure start voor het ongedaan maken van de installatie van het stuurprogramma. Als het dialoogvenster [Found New Hardware] wordt weergegeven, koppelt u de kabel tussen de computer en de printer los, klikt u op [Cancel] in alle vensters om het dialoogvenster te sluiten en start u de verwijderprocedure opnieuw.

- 1 Schakel de printer uit en koppel de kabel tussen de computer en de printer los.
- 2 Schakel de computer in en meld u aan als systeembeheerder of als een lid van de groep Administrators.
- 3 Klik op [Start], selecteer [Control Panel] en selecteer vervolgens [Programs and Features].



- 4 Selecteer het printerstuurprogramma in de lijst [Uninstall or change a program] en klik vervolgens op [Uninstall/Change].

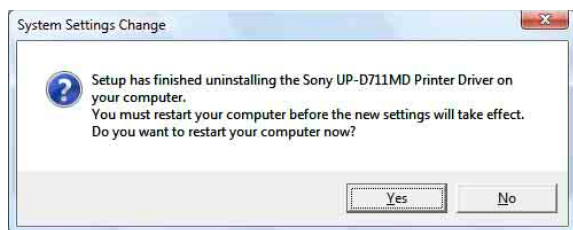


- 5 Klik op [Continue].



- 6 Klik op [Yes].

Wanneer het printerstuurprogramma is verwijderd, verschijnt het volgende dialoogvenster.



- 7 Klik op [Yes].

De computer start opnieuw op.

De verwijdering van het printerstuurprogramma is voltooid.

Het printerstuurprogramma installeren onder Windows XP

Voor de installatie

Over versie-upgrades

Als u een printerstuurprogramma bijwerkt, verwijder dan eerst het eerdere printerstuurprogramma voordat u met de installatie begint.

Meer informatie over het verwijderen van het printerstuurprogramma vindt u onder "Het printerstuurprogramma verwijderen onder Windows XP" in deze handleiding.

Als de installatie mislukt of wordt geannuleerd, dient u de computer opnieuw op te starten voordat u opnieuw probeert te installeren.

Opmerking

Let erop dat u uw computer opnieuw opstart nadat u het printerstuurprogramma hebt geïnstalleerd of verwijderd. Als u niet opnieuw opstart, kan de werking instabiel zijn.

Opties voor stuurprogrammaondertekening

Er werd geen Windows Logo-test uitgevoerd voor het huidige printerstuurprogramma. Dit betekent dat er mogelijk een foutmelding weergegeven wordt wanneer u het stuurprogramma installeert, waardoor de installatie niet lukt.

Selecteer [Ignore] of [Warn] in het dialoogvenster [Driver Signing Options] in het groepsvak [What action do you want Windows to take?]. Als u [Block] kiest, kunt u het printerstuurprogramma niet installeren.



Open het dialoogvenster [Driver Signing Options] als volgt:

- ① In het menu [Start] klikt u op [Control Panel].
- ② Dubbelklik op [System].
Het dialoogvenster [System Properties] wordt geopend.
- ③ Klik op het tabblad [Hardware].
- ④ Klik op de knop [Driver Signing].

Bij de uitleg in deze handleiding wordt ervan uitgegaan dat de instelling in dit dialoogvenster [Warn] is.

Installatie onder Windows XP

- 1** Sluit de printer (niet meer dan één) waarvoor u het stuurprogramma wilt installeren aan op de computer.
- 2** Schakel de aangesloten printer in.
- 3** Schakel de computer in en meld u aan als systeembeheerder of als een lid van de groep Administrators.

Het dialoogvenster [Found New Hardware Wizard] wordt geopend.



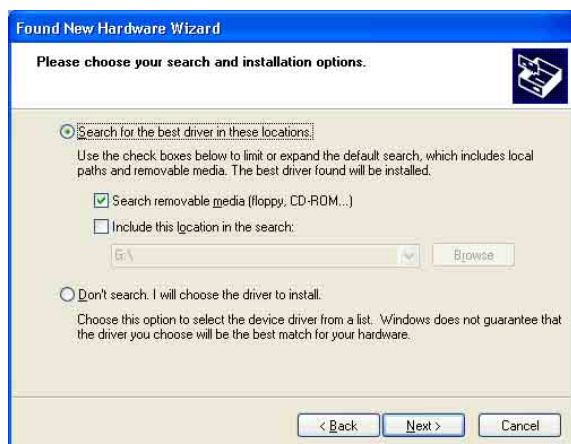
- Als hetzelfde dialoogvenster [Found New Hardware Wizard] verschijnt als in stap 3, gaat u verder met stap 4.
 - Als een ander dialoogvenster [Found New Hardware Wizard] verschijnt dan bij stap 3, gaat u verder met stap 5.
 - Als het dialoogvenster [Found New Hardware Wizard] niet verschijnt, voert u de volgende stappen uit terwijl de printer die u wilt installeren, ingeschakeld is en verbonden is met de computer. (Er mogen op dat moment geen andere USB-printers of eerder geïnstalleerde printers aangesloten zijn.)
- ① In het menu [Start] klikt u op [Control Panel].
 - ② Dubbelklik op [System].
Het dialoogvenster [System Properties] wordt geopend.
 - ③ Klik op het tabblad [Hardware].
 - ④ Klik op de knop [Device Manager].
Het venster [Device Manager] wordt geopend.
 - ⑤ Klik links van [Universal Serial Bus controllers] op [+].
 - ⑥ Klik met de rechtermuisknop op [USB Printing support] en open [Properties].
Controleer of het modelnaam van de aangesloten printer geselecteerd is onder [Location] en selecteer vervolgens [Uninstall] in het menu [Action].
 - ⑦ Start de computer opnieuw op.
Windows XP start en het dialoogvenster [Found New Hardware Wizard] wordt geopend.

- 4 Klik op [No, not this time] en klik op [Next].



- 5 Selecteer [Install from a list or specific location (Advanced)] en klik vervolgens op de knop [Next].

Het volgende venster wordt geopend.



- 6 Geef de locatie op van het installatiebestand voor het printerstuurprogramma.
De werkwijze verschilt afhankelijk van of u de bijgeleverde cd-rom gebruikt of niet (als u het stuurprogramma online hebt gedownload).

Werkwijze met de bijgeleverde cd-rom

Selecteer [Search for the best driver in these locations], selecteer [Search removable media (floppy, CD-ROM...)] en plaats vervolgens de bijgeleverde cd-rom in het cd-rom-station.

Werkwijze zonder de bijgeleverde cd-rom

Selecteer [Search for the best driver in these locations], selecteer [Include this location in the search] en klik vervolgens op [Browse] om het dialoogvenster [Browse For Folder] te openen. Geef de map op waarin u het gedownloade installatiebestand hebt uitpakket en klik vervolgens op [OK] om het dialoogvenster [Browse For Folder] te sluiten.

- 7 Klik op de knop [Next].

Het volgende dialoogvenster wordt geopend.



- 8 Klik op de knop [Continue Anyway].

Als de bestanden gekopieerd zijn, verschijnt het volgende venster.



- 9 Klik op de knop [Finish].

De installatie van het printerstuurprogramma onder Windows XP is voltooid.

- 10 Start de computer opnieuw op.

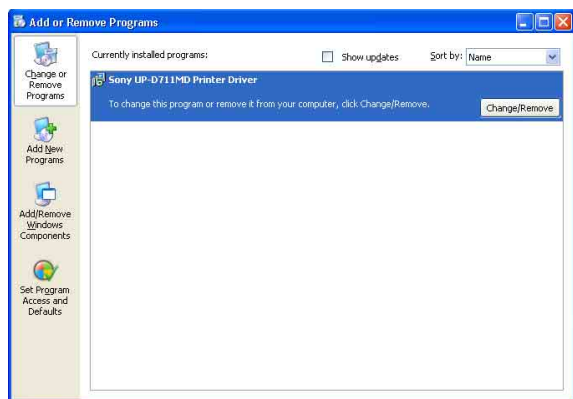
Het printerstuurprogramma verwijderen onder Windows XP

In dit onderdeel leest u hoe u het printerstuurprogramma verwijdert.

Opmerking

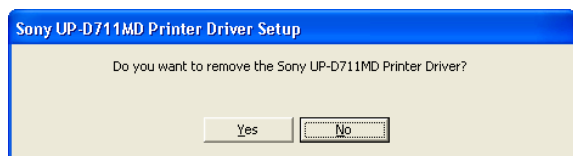
Koppel de kabel tussen de printer en de computer los en schakel de computer uit voordat u de procedure start voor het ongedaan maken van de installatie van het stuurprogramma. Als het dialoogvenster [Found New Hardware Wizard] wordt weergegeven, koppelt u de kabel tussen de computer en de printer los, klikt u op [Cancel] in alle vensters om het dialoogvenster te sluiten en start u de verwijderprocedure opnieuw.

- 1 Schakel de printer uit en koppel de kabel tussen de computer en de printer los.
- 2 Schakel de computer in en meld u aan als systeembeheerder of als een lid van de groep Administrators.
- 3 Klik op [Start], selecteer [Control Panel] en selecteer vervolgens [Add or Remove Programs].



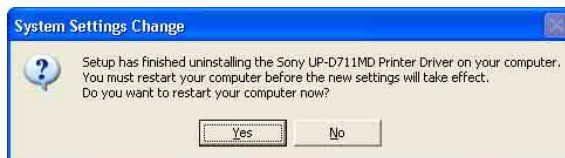
- 4 Selecteer het printerstuurprogramma in de lijst [Currently installed programs] en klik vervolgens op [Change/Remove].

Het volgende venster wordt geopend.



- 5 Klik op [Yes].

Wanneer het printerstuurprogramma is verwijderd, verschijnt het volgende dialoogvenster.



- 6 Klik op [Yes].

De computer start opnieuw op.

De verwijdering van het printerstuurprogramma is voltooid.