

Printer Driver

Installationsvejledning

I denne vejledning beskrives, hvordan du installerer printerdriveren til Windows 7, Windows Vista og Windows XP.

Før softwaren tages i brug

Læs "Readme"-filen, før du begynder at bruge printerdriveren.

Indholdsfortegnelse

Krav til driftsmiljøet	3
Om dette dokument	3
Installering af printerdriveren i Windows 7	4
Før installationen	4
Installation i Windows 7	4
Afinstallering af printerdriveren i Windows 7	6
Installering af printerdriveren i	
Windows Vista	7
Før installationen	7
Installation i Windows Vista	7
Afinstallering af printerdriveren i	
Windows Vista	10
Installering af printerdriveren i	
Windows XP	11
Før installationen	11
Installation i Windows XP	12
Afinstallering af printerdriveren i	
Windows XP	13

Microsoft og Windows er registrerede varemærker for Microsoft Corporation.
Andre firma- og produktnavne omtalt i denne vejledning er også varemærker og/eller registrerede varemærker.

Krav til driftsmiljøet

Følgende krav til computeren skal være opfyldt for at printerdriveren kan bruges

- Computeren
Følger USB 2.0-specifikationerne ^{*1}
- Operativsystem
Windows 7, Windows Vista eller Windows XP Professional/Home Edition
- USB-driver
Fremstillet af Microsoft Corporation ^{*2}
- USB
Certificeret USB-kabel

^{*1} Der gives ingen garanti for kompatibilitet med alle USB-enheder, USB-udvidelseskort eller andre udvidelseskort.

^{*2} Der gives ingen garanti for brug med andre USB 2.0-driverne.

Arbejd med følgende skærmindstillinger.

- Skærmopløsning bedre end SVGA (800 × 600)
- Tegnstørrelsen på skærmen er standarden.
Windows XP: Normal size (96 DPI)
Windows Vista: Default scale (96 DPI) - fit more information
Windows 7: Smaller - 100% (default)

Bemærk

Når printeren er tilsluttet og tændt, skal du sikre, at computeren ikke går i dvale- eller standbytilstand. Ellers kan korrekt drift ikke sikres.

Om dette dokument

Beskrivelsen af funktionerne i Kontrolpanel i dette dokument forudsætter, at Windows XP eller Windows Vista er i Classic View. Hvis du vil skifte til Classic View, skal du klikke på [Start], vælge [Control Panel] og klikke på [Switch to Classic View] i Control Panel Properties, der vises til venstre på skærmen.

De skærmmeddelelser, der vises i denne vejledning, forudsætter, at en UP-D711MD-printer er tilsluttet. Hvis du bruger en anden model printer, skal du erstatte en eventuel forekomst af "UP-D711MD" med modelnavnet på din printer, mens du læser skærmmeddelelserne i denne vejledning.

I denne vejledning forklares, hvordan printerdriveren installeres og afinstalleres på computere med følgende operativsystemer: Microsoft Windows 7, Windows Vista og Windows XP. Følg instruktionerne for dit operativsystem.

Tjek din printers brugervejledning og læs installationsvejledningen for printeren.

Se din printers brugervejledning for emner, der ikke dækkes af denne vejledning, inden du udfører installationen.

Installering af printerdriveren i Windows 7

Før installationen

Bemærk

Tilslut ikke printeren til din computer, før du har installeret printerdriveren. Hvis printeren tilsluttes først, genkendes den muligvis ikke af computeren.

Om versionsopgraderinger

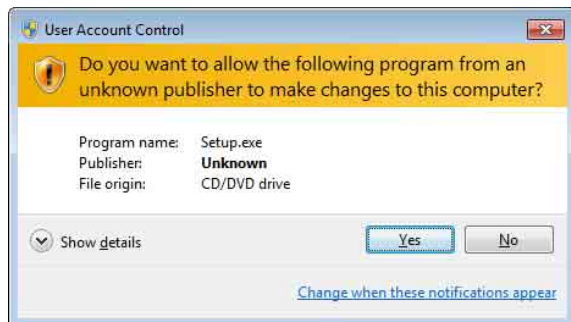
Hvis du opgraderer en printerdriver, skal du fjerne den eksisterende printerdriver, før du installerer den nye. For oplysninger om, hvordan du fjerner printerdriveren henvises til afsnittet "Afinstallering af printerdriveren i Windows 7" i denne vejledning.

Hvis installationen mislykkes eller annulleres, skal du genstarte computeren, før du forsøger at installere driveren igen.

Installation i Windows 7

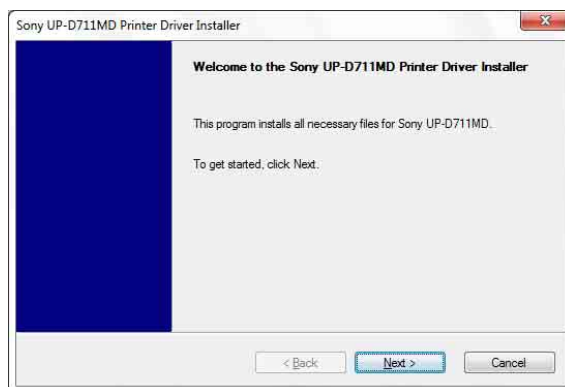
- 1 Tænd for computeren, og log på som systemadministrator eller som medlem af administratorgruppen.
- 2 Kør "Setup.exe", som kan findes i mappen "PrinterDriver\Win7" på den medfølgende cd (eller downloades fra Sonys hjemmeside).

Dialogboksen [User Account Control] vises.



- 3 Klik på [Yes].

Følgende dialogboks vises.



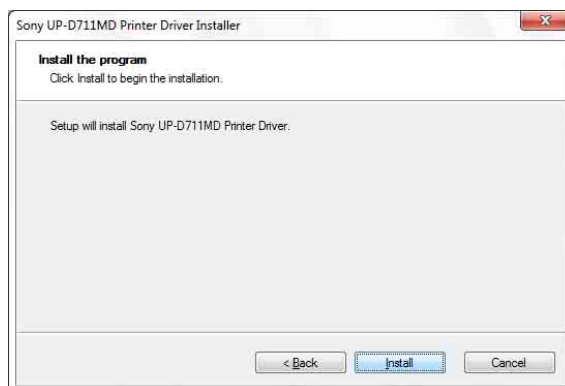
- 4 Klik på [Next].

Slutbrugerlicensaftalen vises.



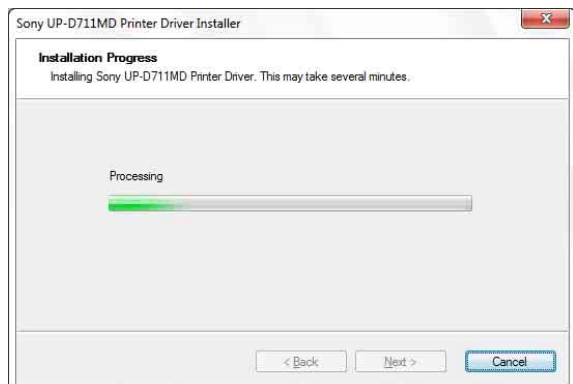
- 5 Vælg [I accept the terms of the license agreement] og klik derefter på [Next].

Følgende dialogboks vises.



6 Klik på [Install].

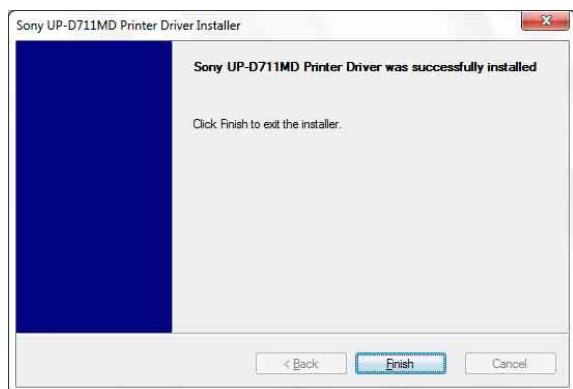
Installationen starter. Status for installationen fremgår af dialogboksen, mens installationen er i gang.



Hvis følgende dialogboks vises, mens installationen er i gang, skal du klikke på [Install this driver software anyway].



Når installationen er færdig, vises følgende dialogboks.



7 Klik på [Finish].

8 Slut printeren til computeren.

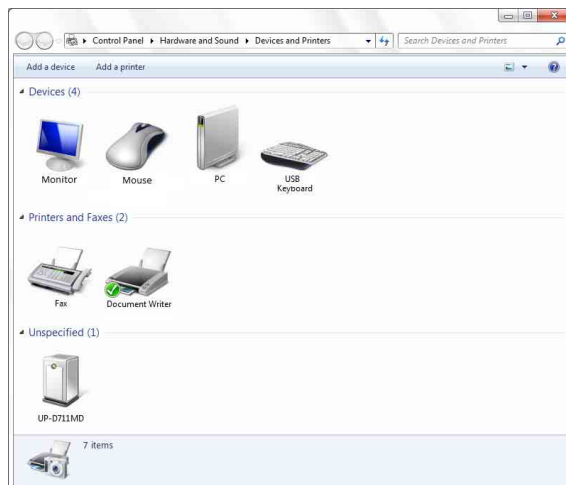
Hermed er installationen af printerdriveren gennemført.

For at kontrollere, at printeren genkendes af computeren, kan du klikke på [Start], vælge [Control Panel] og derefter vælge [View devices and printers]. Hvis printeren genkendes af computeren, vises et printerikon under [Printers and Faxes], som vist nedenfor.



Hvis computeren ikke genkender printeren

Hvis du har sluttet printeren til computeren, før du installerede printerdriveren, vises printeren muligvis under [Unspecified] i stedet for under [Printers and Faxes]. Hvis dette sker, er printeren ikke genkendt af computeren og kan ikke bruges.

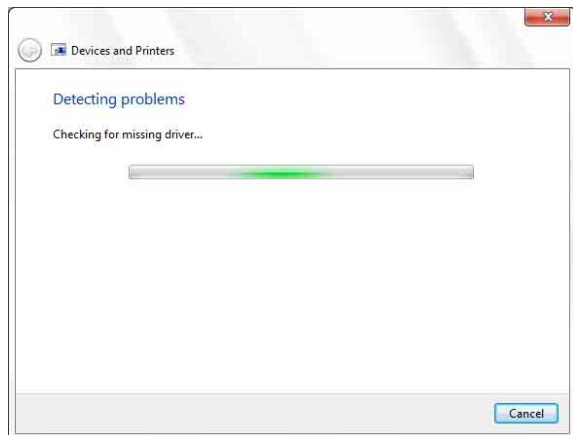


I så fald skal du opdatere printerdriveren på følgende måde.

- 1 Træk det kabel ud, som forbinder printeren med computeren.
- 2 Hvis du ikke installerede printerdriveren, skal du følge trinnene i "Installation i Windows 7" for at installere den nu.
- 3 Slut printeren til computeren.

- 4 Klik på [Start], vælg [Control Panel] og vælg derefter [View devices and printers].
- 5 Højreklik på UP-D711MD under [Unspecified] og vælg derefter [Troubleshoot].

Følgende dialogboks vises.

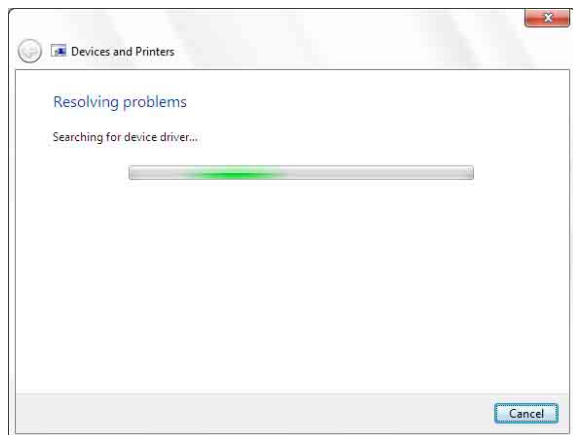


Skærmen skifter efter kort tid til følgende.

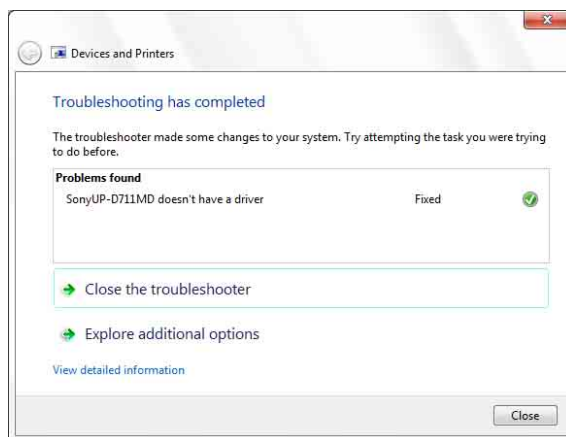


- 6 Klik på [Apply this fix].

Følgende dialogboks vises.



Skærmen skifter efter kort tid til følgende.



- 7 Klik på [Close].

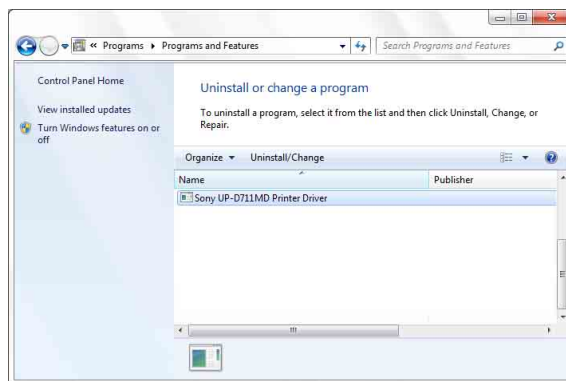
Hermed er opdateringen af printerdriveren gennemført.

Afinstallering af printerdriveren i Windows 7

Bemærk

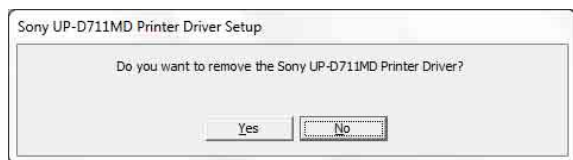
Inden du afinstallerer printerdriveren, skal printeren frakobles computeren, og computeren skal være slukket. Hvis dialogboksen [Found New Hardware] vises, skal du tage kablet mellem computeren og printeren ud, klikke på [Cancel] og lukke dialogboksen. Derefter skal du genstarte afinstalleringen.

- 1 Sluk for printeren og fjern kablet mellem printeren og computeren.
- 2 Tænd for computeren, og log på som systemadministrator eller som medlem af administratorgruppen.
- 3 Klik på [Start], vælg [Control Panel] og vælg derefter [Uninstall a program].



- 4 Vælg printerdriveren fra listen [Uninstall or change a program] og klik derefter på [Uninstall/Change].

Følgende dialogboks vises.



- 5 Klik på [Yes].

Afinstalleringen starter.

Når afinstalleringen er færdig, vises følgende dialogboks.



- 6 Klik på [Yes].

Computeren genstarter.

Hermed er afinstalleringen af printerdriveren gennemført.

Installering af printerdriveren i Windows Vista

Før installationen

Om versionsopgraderinger

Hvis du opgraderer en printerdriver, skal du fjerne den eksisterende printerdriver, før du installerer den nye. For oplysninger om, hvordan du fjerner printerdriveren henvises til afsnittet "Afinstallering af printerdriveren i Windows Vista" i denne vejledning.

Hvis installationen mislykkes eller annulleres, skal du genstarte computeren, før du forsøger at installere driveren igen.

Installation i Windows Vista

- 1 Slut den printer (kun én), for hvilken du vil installere driveren, til computeren.
- 2 Tænd for den tilsluttede printer.
- 3 Tænd for computeren, og log på som systemadministrator eller som medlem af administratorgruppen.

Dialogboksen [Found New Hardware] vises.



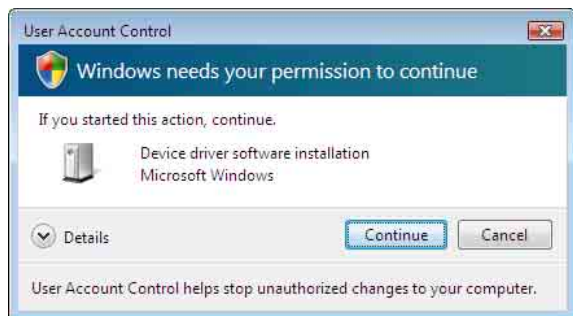
Hvis meddelelsen "Device driver software was not successfully installed" vises og dialogboksen [Found New Hardware] ikke vises, skal du prøve at frakoble og tilkoble USB-kablet igen. Hvis dialogboksen [Found New Hardware] stadig ikke vises, skal du følge de trin, der beskrives nedenfor, mens den printer, printerdriveren skal installeres til,

er tændt og tilsluttet computeren. (Andre USB-printere eller tidligere installerede printere bør ikke være tilsluttet på dette tidspunkt.)

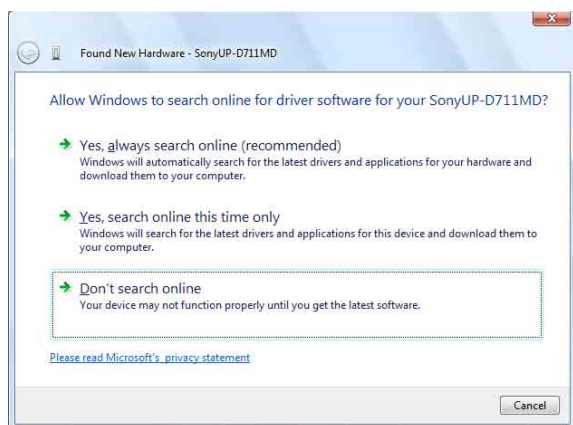
- ① Klik på [Start] og vælg [Control Panel].
- ② Dobbeltklik på [System].
- ③ Klik på [Device Manager].
Dialogboksen [User Account Control] vises.
- ④ Klik på [Continue].
Vinduet [Device Manager] vises.
- ⑤ Klik på [+] til venstre for [Universal Serial Bus controllers].
- ⑥ Vælg [USB Printing support], og vælg derefter [Uninstall] fra menuen [Action].
- ⑦ Genstart computeren.
Dialogboksen [Found New Hardware] vises.

- 4 Klik på [Locate and install driver software (recommended)].

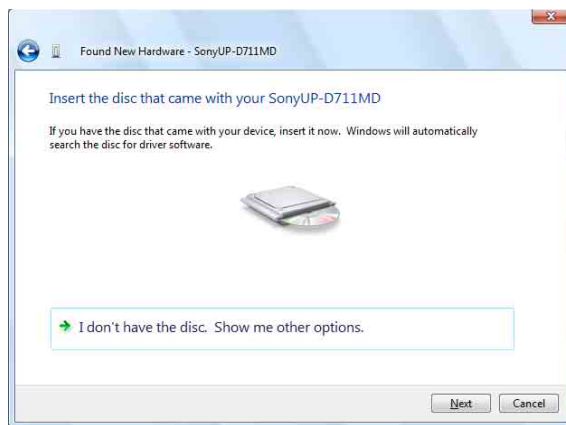
Følgende dialogboks vises.



- 5 Klik på [Continue].
- 6 Klik på [Don't search online], hvis følgende dialogboks vises.



Skærbilledet ændres på følgende måde.

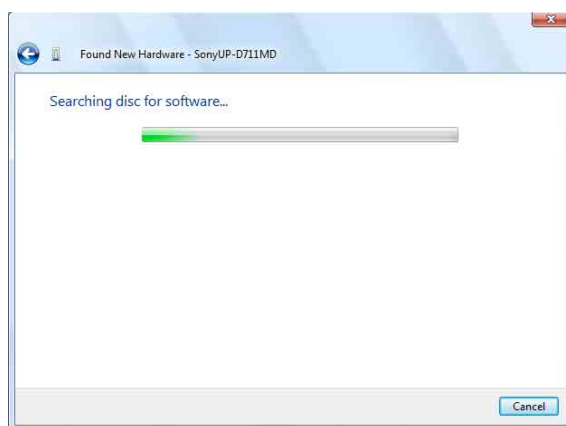


Herfra varierer fremgangsmåden, afhængigt af om du bruger den medfølgende cd eller ej (hvis du har hentet driveren online).

Fremgangsmåde med den medfølgende cd

- 7 Indsæt den medfølgende cd i cd-drevet.

Skærbilledet ændres på følgende måde.

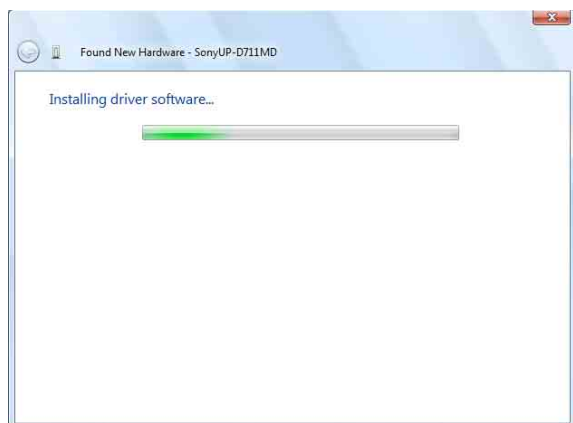


Når søgningen efter softwaren er afsluttet, vises følgende dialogboks.

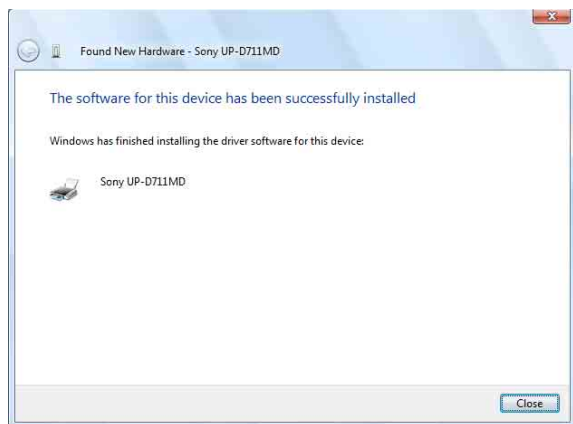


- 8 Klik på [Install this driver software anyway].

Dialogboksen lukkes og i stedet vises dialogboksen [Found New Hardware] igen.



Når filerne er blevet kopieret, ændres skærbilledet på følgende måde.



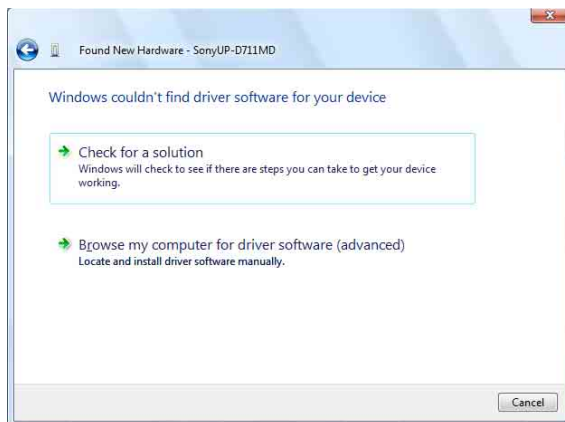
- 9 Klik på [Close].

Hermed er installationen af printerdriveren gennemført.

Fremgangsmåde uden den medfølgende cd

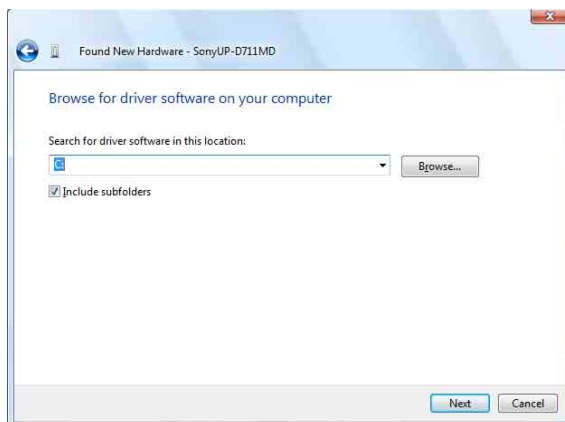
- 7 Klik på [I don't have the disc. Show me other options].

Skærbilledet ændres på følgende måde.



- 8 Klik på [Browse my computer for driver software (advanced)].

Skærbilledet ændres på følgende måde.



- 9 Klik på [Browse] for at åbne dialogboksen [Browse For Folder]. Angiv den mappe, hvor den downloadede fil blev udpakket, og klik derefter på [OK] for at lukke dialogboksen [Browse For Folder].

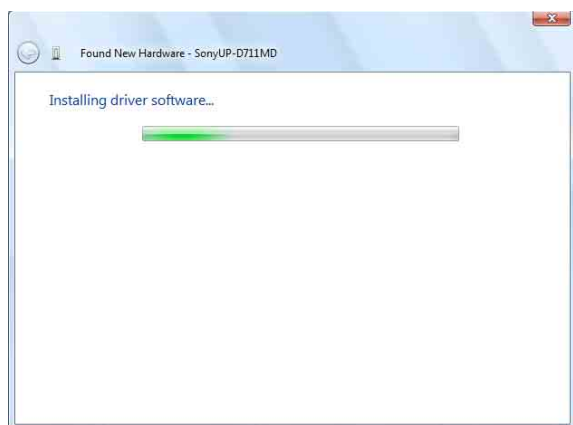
10 Klik på [Next].

Følgende dialogboks vises.



11 Klik på [Install this driver software anyway].

Dialogboksen lukkes og i stedet vises dialogboksen [Found New Hardware] igen.



Når filerne er blevet kopieret, ændres skærbilledet på følgende måde.



12 Klik på [Close].

Hermed er installationen af printerdriveren gennemført.

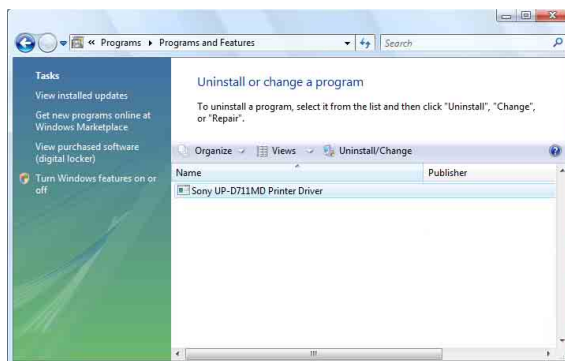
Afinstallering af printerdriveren i Windows Vista

Dette afsnit beskriver, hvordan printerdriveren kan fjernes.

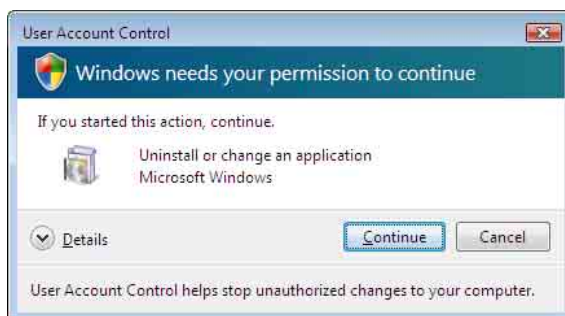
Bemærk

Inden du afinstallerer printerdriveren, skal printeren frakobles computeren, og computeren skal være slukket. Hvis dialogboksen [Found New Hardware] vises, skal du fjerne kablet mellem computer og printer og klikke på [Cancel] på alle skærbilleder for at lukke dialogboksen, og derefter starte afinstalleringen en gang til.

- 1 Sluk for printeren og fjern kablet mellem computeren og printeren.
- 2 Tænd for computeren, og log på som systemadministrator eller som medlem af administratorgruppen.
- 3 Klik på [Start], vælg [Control Panel] og vælg derefter [Programs and Features].



- 4 Vælg printerdriveren fra listen [Uninstall or change a program] og klik derefter på [Uninstall/Change].

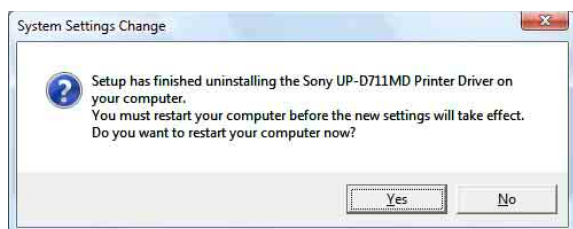


- 5 Klik på [Continue].



6 Klik på [Yes].

Når printerdriveren er blevet afinstalleret, vises følgende dialogboks.



7 Klik på [Yes].

Computeren genstarter.

Hermed er afinstalleringen af printerdriveren gennemført.

Installering af printerdriveren i Windows XP

Før installationen

Om versionsopgraderinger

Hvis du opgraderer en printerdriver, skal du fjerne den eksisterende printerdriver, før du installerer den nye. For oplysninger om, hvordan du fjerner printerdriveren henvises til afsnittet "Afinstallering af printerdriveren i Windows XP" i denne vejledning.

Hvis installationen mislykkes eller annulleres, skal du genstarte computeren, før du forsøger at installere driveren igen.

Bemærk

Computeren skal genstartes efter installering eller afinstallering af printerdriveren. Hvis du ikke genstarter, risikerer du ustabil drift.

Om Driver Signing Options

Denne printerdriver har ikke gennemgået Windows Logo-test, så når den installerer den, kan der blive vist en advarende fejlmeddelelse.

I dialogboksen [Driver Signing Options] skal du vælge [Ignore] eller [Warn] i gruppeboksen [What action do you want Windows to take?]. Hvis du vælger [Block], kan du ikke installere printerdriveren.



Åbn dialogboksen [Driver Signing Options] på følgende måde:

- ① I menuen [Start] skal du klikke på [Control Panel].
- ② Dobbeltklik på [System].
Dialogboksen [System Properties] vises.
- ③ Klik på fanen [Hardware].
- ④ Klik på knappen [Driver Signing].

Alle forklaringer i denne vejledning forudsætte, at der er valgt [Warn] i denne dialogboks.

Installation i Windows XP

- 1 Slut den printer (kun én), for hvilken du vil installere driveren, til computeren.
- 2 Tænd for den tilsluttede printer.
- 3 Tænd for computeren, og log derefter på som systemadministrator eller som medlem af administratorgruppen.

Dialogboksen [Found New Hardware Wizard] vises.



- Hvis samme dialogboks [Found New Hardware Wizard] som i trin 3 vises, skal du fortsætte til trin 4.
- Hvis samme dialogboks [Found New Hardware Wizard] som i trin 3 vises, skal du fortsætte til trin 5.
- Hvis dialogboksen [Found New Hardware Wizard] ikke vises, skal du udføre følgende, mens printeren, der skal installeres, stadig er tændt og tilsluttet computeren. (Andre USB-printere eller tidligere installerede printere bør ikke være tilsluttet på dette tidspunkt.)
 - ① I menuen [Start] skal du klikke på [Control Panel].
 - ② Dobbeltklik på [System].
Dialogboksen [System Properties] vises.
 - ③ Klik på fanen [Hardware].

- ④ Klik på knappen [Device Manager].
Vinduet [Device Manager] vises.
- ⑤ Klik på [+] til venstre for [Universal Serial Bus controllers].
- ⑥ Højreklik på [USB Printing support] og åbn [Properties]. Kontroller, at modelnavnet på den aktuelt tilsluttede printer er valgt som [Location], og vælg derefter [Uninstall] i menuen [Action].
- ⑦ Genstart computeren.
Når Windows XP er startet, vises dialogboksen [Found New Hardware Wizard].

- 4 Klik på [No, not this time] og klik på [Next].



- 5 Vælg [Install from a list or specific location (Advanced)] og klik derefter på knappen [Next].

Følgende skærbillede vises.



- 6 Angiv placeringen af installationsfilen for printerdriveren.
Fremgangsmåden varierer afhængigt af om du bruger den medfølgende cd eller ej (hvis du har hentet driveren online).

Fremgangsmåde med den medfølgende cd

Vælg [Search for the best driver in these locations] og [Search removable media (floppy, CD-ROM...)] og indsæt den medfølgende cd i cd-drevet.

Fremgangsmåde uden den medfølgende cd

Vælg [Search for the best driver in these locations] og [Include this location in the search] og klik derefter på [Browse] for at åbne dialogboksen [Browse For Folder]. Angiv den mappe, hvor den downloadede fil blev udpakket, og klik derefter på [OK] for at lukke dialogboksen [Browse For Folder].

- 7 Klik på knappen [Next].

Følgende dialogboks vises.



- 8 Klik på knappen [Continue Anyway].

Når filerne er blevet kopieret, vises følgende skærbillede.



- 9 Klik på knappen [Finish].

Dette fuldfører installationen printerdriveren i Windows XP.

- 10 Genstart computeren.

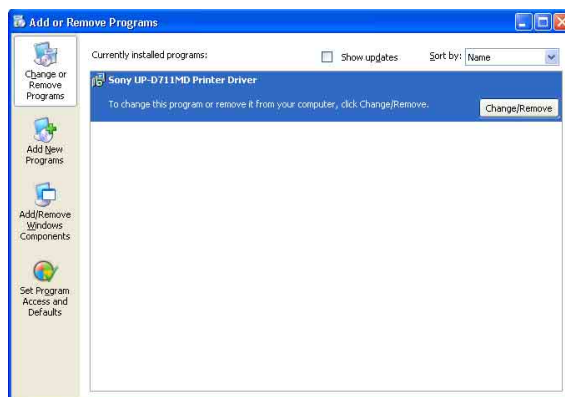
Afinstallering af printerdriveren i Windows XP

Dette afsnit beskriver, hvordan printerdriveren kan fjernes.

Bemærk

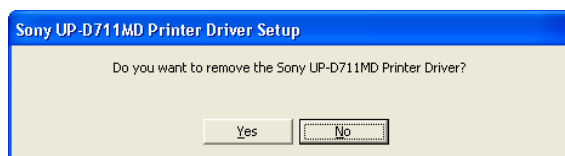
Inden du afinstallerer printerdriveren, skal printeren frakobles computeren, og computeren skal være slukket. Hvis dialogboksen [Found New Hardware Wizard] vises, skal du fjerne kablet mellem computer og printer og klikke på [Cancel] på alle skærbilleder for at lukke dialogboksen, og derefter starte afinstalleringen en gang til.

- 1 Sluk for printeren og fjern kablet mellem computeren og printeren.
- 2 Tænd for computeren, og log på som systemadministrator eller som medlem af administratorgruppen.
- 3 Klik på [Start], vælg [Control Panel] og vælg derefter [Add or Remove Programs].



- 4 Vælg printerdriveren fra listen [Currently installed programs] og klik derefter på [Change/Remove].

Følgende skærbillede vises.



5 Klik på [Yes].

Når printerdriveren er blevet afinstalleret, vises følgende dialogboks.



6 Klik på [Yes].

Computeren genstarter.

Hermed er afinstalleringen af printerdriveren gennemført.