

Printer Driver

Příručka pro instalaci

Tato příručka popisuje instalaci ovladače tiskárny pro operační systémy Windows 7, Windows Vista a Windows XP.

Před použitím tohoto softwaru

Před použitím ovladače tiskárny si nezapomeňte přečíst soubor „Readme“.

Obsah

Požadavky na provozní prostředí	3
O tomto dokumentu	3
Instalace ovladače tiskárny v systému	
Windows 7	4
Před instalací	4
Instalace v systému Windows 7	4
Odinstalace ovladače tiskárny v systému	
Windows 7	6
Instalace ovladače tiskárny v systému	
Windows Vista	7
Před instalací	7
Instalace v systému Windows Vista	7
Odinstalace ovladače tiskárny v systému	
Windows Vista	10
Instalace ovladače tiskárny v systému	
Windows XP	11
Před instalací	11
Instalace v systému Windows XP	12
Odinstalace ovladače tiskárny v systému	
Windows XP	14

Microsoft a Windows jsou registrované ochranné známky společnosti Microsoft Corporation. Další názvy společností a výrobků uvedené v této příručce jsou také ochranné známky nebo registrované ochranné známky.

Požadavky na provozní prostředí

Chcete-li používat ovladač tiskárny, je vyžadováno následující prostředí

- Počítač
Odpovídající specifikacím USB 2.0^{*1}
- Operační systém
Windows 7, Windows Vista, Windows XP Professional/Home Edition
- Ovladač USB
Vytvořený společností Microsoft Corporation^{*2}
- USB
Certifikovaný USB kabel

^{*1} Kompatibilita se všemi zařízeními USB, rozšiřujícími deskami nebo kartami USB není zaručena.

^{*2} Fungování s jinými ovladači USB 2.0 nelze zaručit.

Pracujte s následujícími nastaveními obrazovky.

- Rozlišení obrazovky větší než SVGA (800 × 600)
- Výchozí velikost znaků na obrazovce.
Windows XP: Normal size (96 DPI)
Windows Vista: Default scale (96 DPI) - fit more information
Windows 7: Smaller - 100% (default)

Poznámka

Když je tiskárna připojena a zapnuta, zajistěte, aby se počítač nepřepnul do režimu spánku, pohotovostního režimu nebo režimu hibernace. V opačném případě nemusí být zaručeno správné fungování.

O tomto dokumentu

Vysvětlení funkcí okna Control Panel v tomto dokumentu předpokládá přepnutí systému Windows XP nebo Windows Vista do klasického zobrazení. Chcete-li přepnout do klasického zobrazení, klepněte na tlačítko [Start], zvolte [Control Panel] a klepněte na možnost [Switch to Classic View] v okně Control Panel Properties zobrazeném v levé části obrazovky.

Zprávy na obrazovce uvedené v této příručce předpokládají, že je připojena tiskárna UP-D711MD. Pokud používáte jiný model tiskárny, nahraďte při čtení zpráv na obrazovce v této příručce všechny výskyty „UP-D711MD“ názvem modelu vaší tiskárny.

V této příručce je vysvětlena instalace a odinstalace ovladače tiskárny na počítačích s následujícími operačními systémy: Microsoft Windows 7, Windows Vista a Windows XP. Postupujte podle pokynů pro svůj operační systém.

Zkontrolujte návod k použití k tiskárně a pročtěte si příručku pro instalaci k příslušné tiskárně. Témata, kterými se tato příručka nezabývá, vyhledejte v návodu k použití k tiskárně, potom proveďte tuto instalaci.

Instalace ovladače tiskárny v systému Windows 7

Před instalací

Poznámka

Nepřipojujte tiskárnu k počítači dříve, než nainstalujete ovladač tiskárny. Pokud je tiskárna připojena předem, počítač ji nemusí rozpoznat.

O aktualizacích verze

Pokud ovladač tiskárny aktualizujete, před započítím instalace ovladače odeberte jeho předchozí verzi.

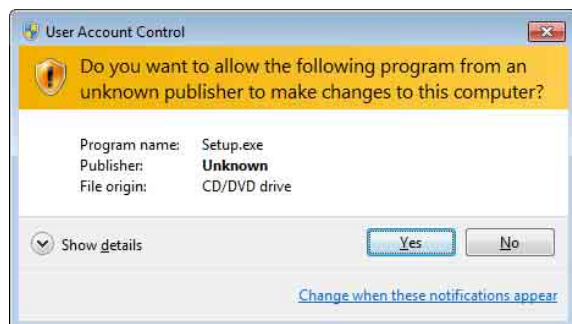
Podrobnosti o postupu odebrání ovladače tiskárny naleznete v části „Odinstalace ovladače tiskárny v systému Windows 7“ v této příručce.

Pokud se instalace nezdaří nebo je zrušena, před dalším pokusem o instalaci počítač restartujte.

Instalace v systému Windows 7

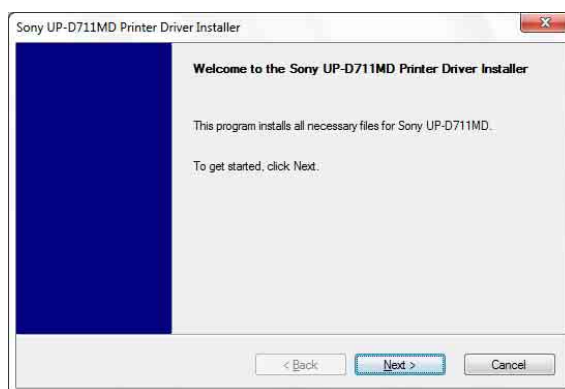
- 1 Zapněte počítač a přihlaste se jako správce systému nebo jako člen skupiny Správci.
- 2 Spusťte soubor „Setup.exe“, který naleznete ve složce „PrinterDriver\Win7“ na dodaném disku CD-ROM (nebo který lze stáhnout z webových stránek Sony).

Zobrazí se dialogové okno [User Account Control].



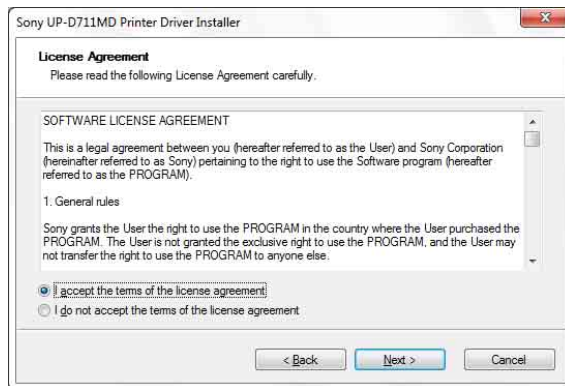
- 3 Klepněte na tlačítko [Yes].

Zobrazí se následující dialogové okno.



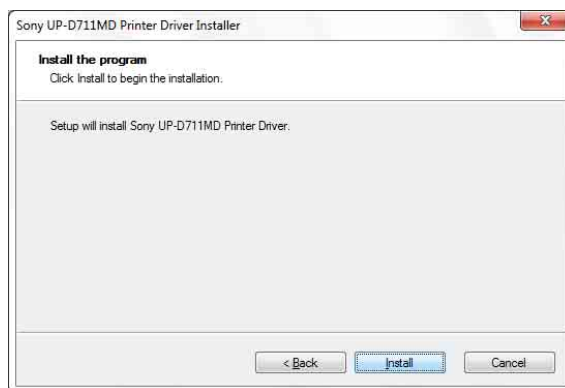
- 4 Klepněte na tlačítko [Next].

Zobrazí se licenční smlouva s koncovým uživatelem.



- 5 Vyberte možnost [I accept the terms of the license agreement] a potom klepněte na tlačítko [Next].

Zobrazí se následující dialogové okno.



6 Klepněte na tlačítko [Install].

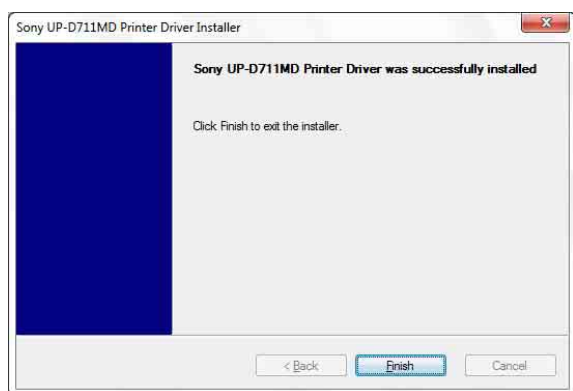
Zahájí se instalace. Zatímco probíhá instalace, v dialogovém okně se zobrazuje stav instalace.



Pokud se v průběhu instalace zobrazí následující dialogové okno, klepněte na možnost [Install this driver software anyway].



Po skončení instalace se zobrazí následující dialogové okno.



7 Klepněte na tlačítko [Finish].

8 Připojte tiskárnu k počítači.

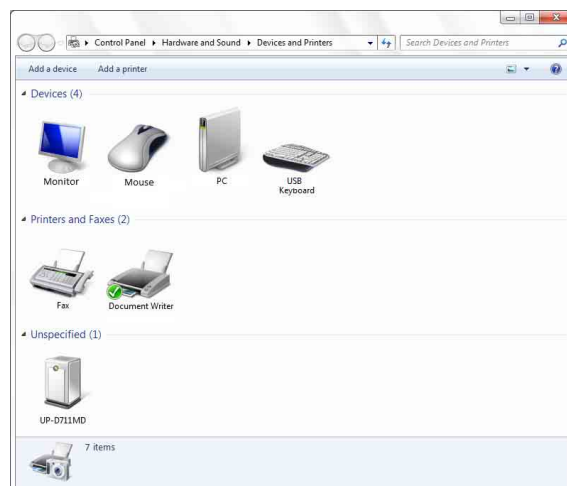
Tím bude instalace ovladače tiskárny dokončena.

Pokud chcete zkontrolovat, zda počítač tiskárnu rozpoznal, můžete klepnout na nabídku [Start], vybrat položku [Control Panel] a potom položku [View devices and printers]. Pokud počítač tiskárnu rozpoznal, v části [Printers and Faxes] by měla být zobrazena ikona tiskárny jako na následujícím obrázku.



Pokud počítač tiskárnu nerozpozná

Pokud jste připojili tiskárnu k počítači před nainstalováním ovladače tiskárny, tiskárna se nemusí zobrazit v části [Printers and Faxes], ale v části [Unspecified]. Pokud k tomu dojde, počítač tiskárnu nerozpoznal a tiskárnu nelze používat.

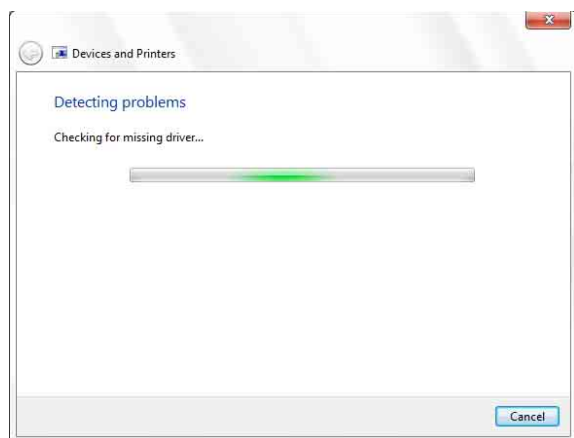


V takovém případě aktualizujte ovladač tiskárny následujícím způsobem.

- 1 Odpojte kabel spojující tiskárnu s počítačem.
- 2 Pokud jste nenainstalovali ovladač tiskárny, nainstalujte jej nyní podle pokynů v části „Instalace v systému Windows 7“.
- 3 Připojte tiskárnu k počítači.

- 4 Klepněte na nabídku [Start], vyberte položku [Control Panel] a potom položku [View devices and printers].
- 5 Právým tlačítkem myši klepněte na položku UP-D711MD v části [Unspecified] a potom vyberte možnost [Troubleshoot].

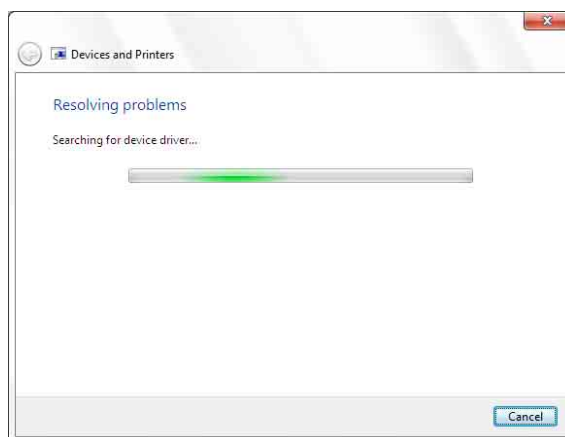
Zobrazí se následující dialogové okno.



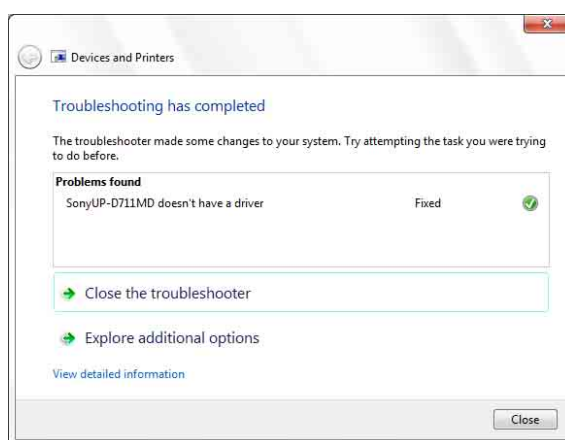
Po chvíli se obrazovka změní následujícím způsobem.



- 6 Klepněte na tlačítko [Apply this fix].
- Zobrazí se následující dialogové okno.



Po chvíli se obrazovka změní následujícím způsobem.



- 7 Klepněte na tlačítko [Close].

Tím bude aktualizace ovladače tiskárny dokončena.

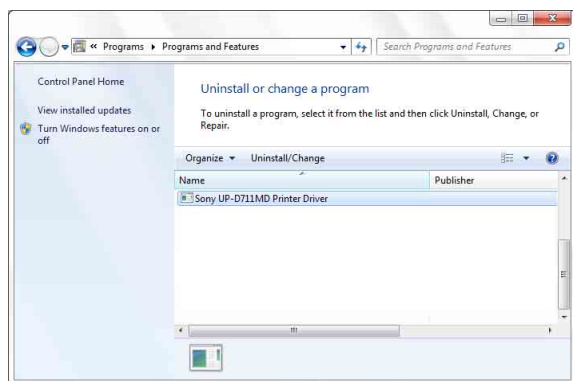
Odinstalace ovladače tiskárny v systému Windows 7

Poznámka

Před zahájením odinstalace by tiskárna neměla být připojená k počítači a počítač by měl být vypnutý. Pokud se zobrazí dialogové okno [Found New Hardware], odpojte kabel spojující tiskárnu s počítačem, klepněte na tlačítko [Cancel] a zavřete dialogové okno. Poté začněte odinstalaci znovu.

- 1 Vypněte tiskárnu a odpojte kabel, kterým je připojena k počítači.
- 2 Zapněte počítač a přihlaste se jako správce systému nebo jako člen skupiny Správci.

- 3 Klepněte na nabídku [Start], vyberte položku [Control Panel] a potom položku [Uninstall a program].



- 4 Vyberte ovladač tiskárny ze seznamu [Uninstall or change a program] a potom klepněte na možnost [Uninstall/Change].

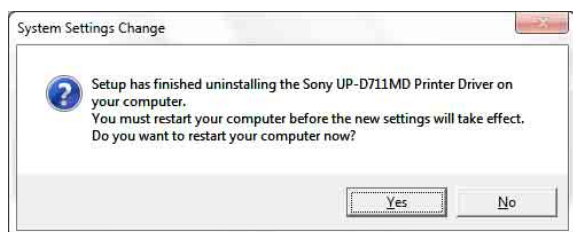
Zobrazí se následující dialogové okno.



- 5 Klepněte na tlačítko [Yes].

Zahájí se odinstalace.

Po skončení odinstalace se zobrazí následující dialogové okno.



- 6 Klepněte na tlačítko [Yes].

Počítač se restartuje.

Tím bude odinstalace ovladače tiskárny dokončena.

Instalace ovladače tiskárny v systému Windows Vista

Před instalací

O aktualizacích verze

Pokud ovladač tiskárny aktualizujete, před započítím instalace ovladače odeberte jeho předchozí verzi.

Podrobnosti o postupu odebrání ovladače tiskárny naleznete v části „Odinstalace ovladače tiskárny v systému Windows Vista“ v této příručce.

Pokud se instalace nezdaří nebo je zrušena, před dalším pokusem o instalaci počítač restartujte.

Instalace v systému Windows Vista

- 1 Připojte tiskárnu (pouze jednu), pro kterou chcete ovladač do počítače nainstalovat.
- 2 Zapněte připojenou tiskárnu.
- 3 Zapněte počítač a přihlaste se jako správce systému nebo jako člen skupiny Správci.

Zobrazí se dialogové okno [Found New Hardware].



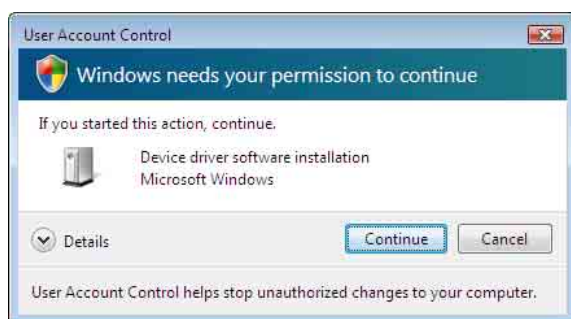
Pokud se zobrazí hlášení „Device driver software was not successfully installed“ a dialogové okno [Found New Hardware] se nezobrazí, zkuste kabel USB odpojit a znovu připojit. Pokud se okno [Found New Hardware] ani přesto nezobrazí, proveďte kroky popsané níže s tiskárnou, pro kterou chcete ovladač

nainstalovat, zapnutou a připojenou k počítači. (Všechny ostatní tiskárny USB nebo dříve nainstalované tiskárny by v tento okamžik neměly být připojeny.)

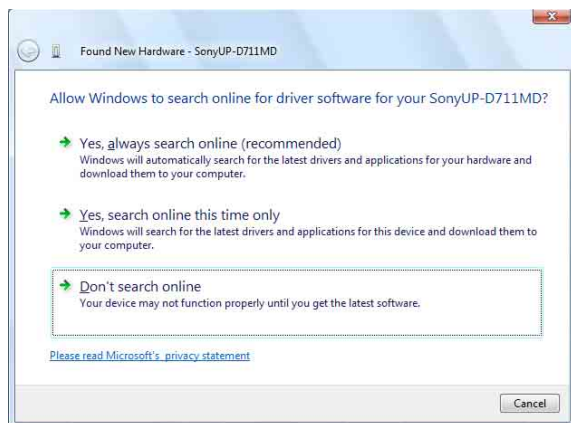
- ① Klepněte na tlačítko [Start] a zvolte [Control Panel].
- ② Poklepejte na nabídku [System].
- ③ Klepněte na [Device Manager].
Zobrazí se dialogové okno [User Account Control].
- ④ Klepněte na tlačítko [Continue].
Zobrazí se okno [Device Manager].
- ⑤ Klepněte na tlačítko [+] vlevo od [Universal Serial Bus controllers].
- ⑥ Zvolte [USB Printing support] a pak vyberte možnost [Uninstall] v nabídce [Action].
- ⑦ Restartujte počítač.
Zobrazí se dialogové okno [Found New Hardware].

- 4** Klepněte na tlačítko [Locate and install driver software (recommended)].

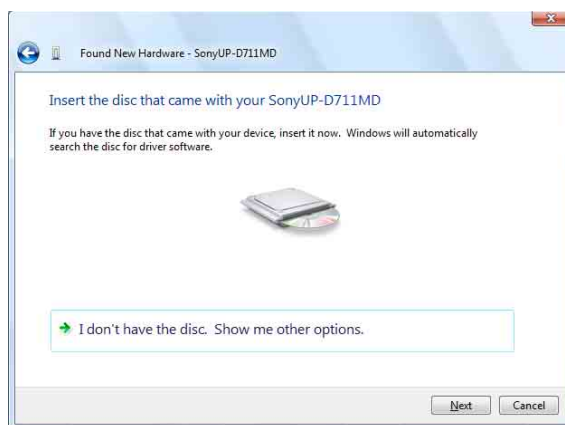
Zobrazí se následující dialogové okno.



- 5** Klepněte na tlačítko [Continue].
- 6** Pokud se zobrazí následující dialogové okno, klepněte na tlačítko [Don't search online].



Obrazovka se změní následujícím způsobem.

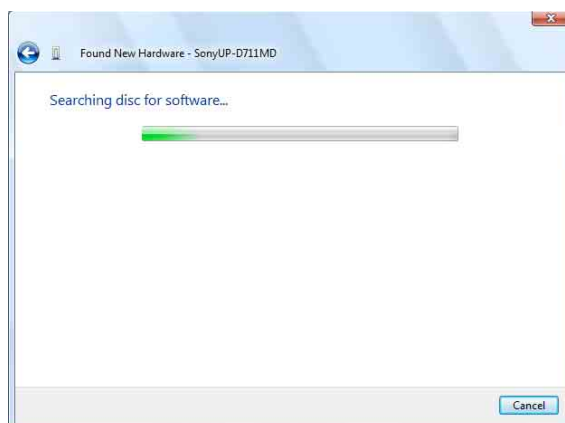


Dále se postup liší v závislosti na tom, zda použijete dodaný disk CD-ROM, nebo nikoliv (pokud jste si ovladač stáhli online).

Postup s dodaným diskem CD-ROM

- 7** Vložte dodaný disk CD-ROM do jednotky CD-ROM.

Obrazovka se změní následujícím způsobem.

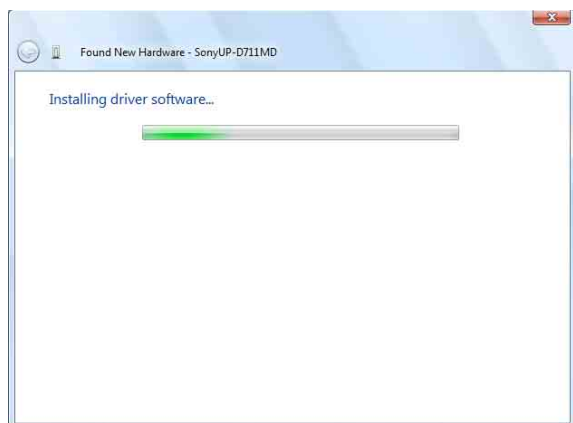


Po ukončení vyhledávání softwaru se zobrazí následující dialogové okno.

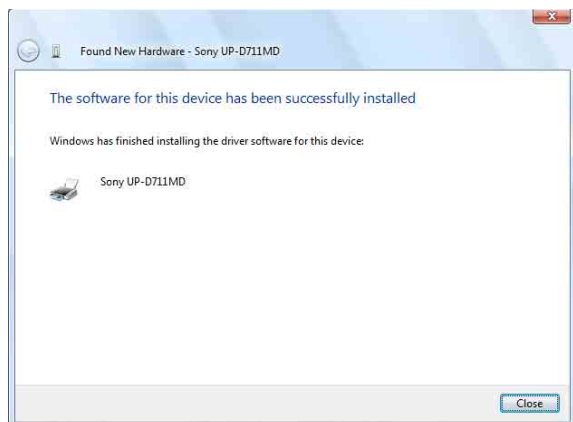


- 8** Klepněte na tlačítko [Install this driver software anyway].

Dialogové okno se zavře a znovu se zobrazí dialogové okno [Found New Hardware].



Po nakopírování souborů se obrazovka změní následujícím způsobem.



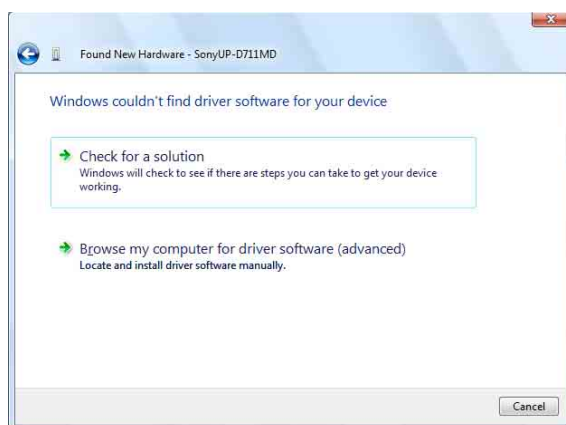
- 9** Klepněte na tlačítko [Close].

Tím bude instalace ovladače tiskárny dokončena.

Postup bez dodaného disku CD-ROM

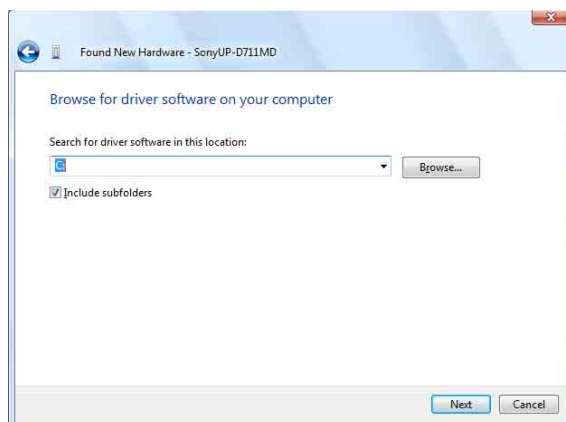
- 7** Klepněte na tlačítko [I don't have the disc. Show me other options].

Obrazovka se změní následujícím způsobem.



- 8** Klepněte na tlačítko [Browse my computer for driver software (advanced)].

Obrazovka se změní následujícím způsobem.



- 9** Klepněte na tlačítko [Browse] a otevřete dialogové okno [Browse For Folder]. Určete složku, ve které jsou rozbaleny stažené instalační soubory, a pak klepněte na tlačítko [OK] pro zavření dialogového okna [Browse For Folder].

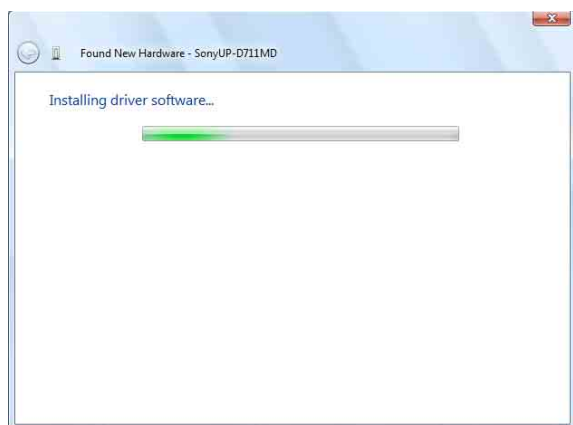
10 Klepněte na tlačítko [Next].

Zobrazí se následující dialogové okno.



11 Klepněte na tlačítko [Install this driver software anyway].

Dialogové okno se zavře a znovu se zobrazí dialogové okno [Found New Hardware].



Po nakopírování souborů se obrazovka změní následujícím způsobem.



12 Klepněte na tlačítko [Close].

Tím bude instalace ovladače tiskárny dokončena.

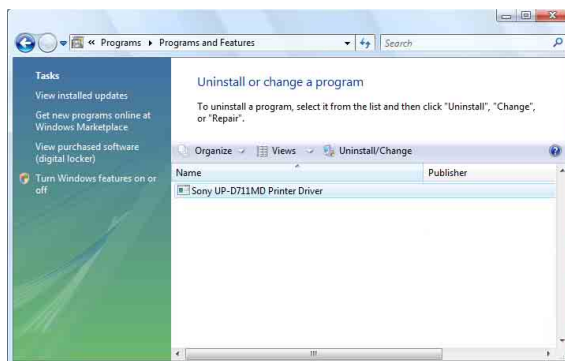
Odinstalace ovladače tiskárny v systému Windows Vista

Tato část popisuje způsob, kterým se ovladač tiskárny odebírá.

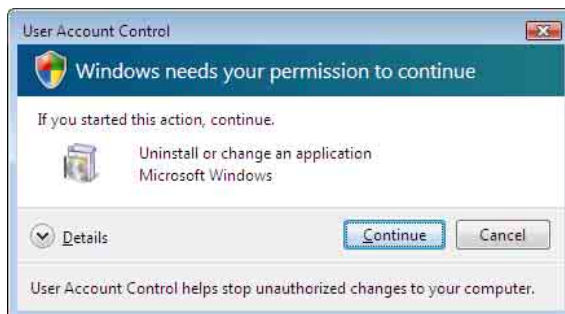
Poznámka

Před zahájením odinstalace by tiskárna neměla být připojená k počítači a počítač by měl být vypnutý. Pokud se zobrazí dialogové okno [Found New Hardware], odpojte kabel mezi počítačem a tiskárnou, klepněte na tlačítko [Cancel] na všech obrazovkách, aby se toto dialogové okno zavřelo, potom spusťte odinstalaci ještě jednou.

- 1 Vypněte tiskárnu a odpojte kabel propojující počítač s tiskárnou.
- 2 Zapněte počítač a přihlaste se jako správce systému nebo jako člen skupiny Správci.
- 3 Klepněte na nabídku [Start], vyberte položku [Control Panel] a potom položku [Programs and Features].



- 4 Vyberte ovladač tiskárny ze seznamu [Uninstall or change a program] a potom klepněte na možnost [Uninstall/Change].

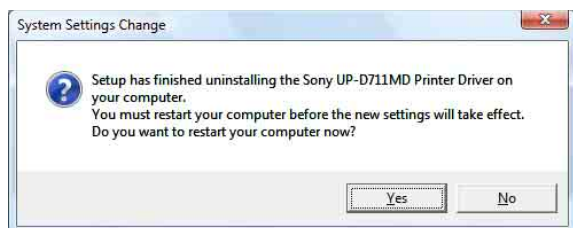


- 5 Klepněte na tlačítko [Continue].



- 6 Klepněte na tlačítko [Yes].

Jakmile je ovladač tiskárny odinstalován, zobrazí se následující dialogové okno.



- 7 Klepněte na tlačítko [Yes].

Počítač se restartuje.

Tím bude odinstalace ovladače tiskárny dokončena.

Instalace ovladače tiskárny v systému Windows XP

Před instalací

O aktualizacích verze

Pokud ovladač tiskárny aktualizujete, před započítím instalace ovladače odeberte jeho předchozí verzi.

Podrobnosti o postupu odebrání ovladače tiskárny naleznete v části „Odinstalace ovladače tiskárny v systému Windows XP“ v této příručce.

Pokud se instalace nezdaří nebo je zrušena, před dalším pokusem o instalaci počítač restartujte.

Poznámka

Po instalaci nebo odinstalaci ovladače tiskárny nezapomeňte počítač restartovat. Pokud počítač nerestartujete, může být jeho fungování nestabilní.

O možnostech certifikace ovladačů

Stávající ovladač tiskárny neabsolvoval certifikační testování pro získání Loga Windows, proto se při instalaci ovladače může zobrazit chybové hlášení, které se snaží instalaci bránit.

V dialogovém okně [Driver Signing Options] vyberte možnost [Ignore] nebo [Warn] v okně skupiny [What action do you want Windows to take?]. Pokud vyberete možnost [Block], nebudete moci ovladač tiskárny nainstalovat.



Následujícím způsobem otevřete dialogové okno [Driver Signing Options]:

- ① V nabídce [Start] klepněte na ikonu [Control Panel].
- ② Poklepejte na nabídku [System].
Zobrazí se dialogové okno [System Properties].
- ③ Klepněte na kartu [Hardware].
- ④ Klepněte na tlačítko [Driver Signing].

Všechny popisy v této příručce předpokládají, že nastavení vybrané v tomto dialogovém okně bude [Warn].

Instalace v systému Windows XP

- 1** Připojte tiskárnu (pouze jednu), pro kterou chcete ovladač do počítače nainstalovat.
- 2** Zapněte připojenou tiskárnu.
- 3** Zapněte počítač, přihlaste se jako správce systému nebo jako člen skupiny Správci.

Zobrazí se dialogové okno [Found New Hardware Wizard].



- Pokud se zobrazí stejné dialogové okno [Found New Hardware Wizard] jako v kroku **3**, postupujte krokem **4**.
- Pokud se zobrazí jiné dialogové okno [Found New Hardware Wizard] než v kroku **3**, postupujte krokem **5**.
- Pokud se okno [Found New Hardware Wizard] ani přesto nezobrazí, proveďte následující kroky s instalovanou tiskárnou stále zapnutou a připojenou k počítači. (Všechny ostatní tiskárny USB nebo dříve nainstalované tiskárny by v tento okamžik neměly být připojeny.)

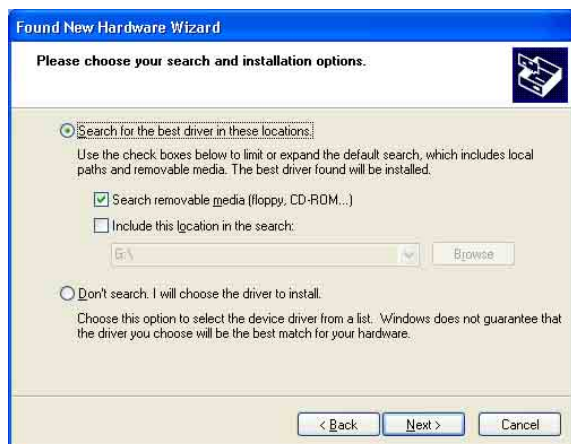
- ① V nabídce [Start] klepněte na ikonu [Control Panel].
- ② Poklepejte na nabídku [System].
Zobrazí se dialogové okno [System Properties].
- ③ Klepněte na kartu [Hardware].
- ④ Klepněte na tlačítko [Device Manager].
Zobrazí se okno [Device Manager].
- ⑤ Klepněte na tlačítko [+] vlevo od [Universal Serial Bus controllers].
- ⑥ Pravým tlačítkem myši klepněte na možnost [USB Printing support] a otevřete okno [Properties]. Ověřte, zda je pro položku [Location] vybrán název modelu právě připojené tiskárny a pak vyberte možnost [Uninstall] v nabídce [Action].
- ⑦ Restartujte počítač.
Po spuštění systému Windows XP se zobrazí dialogové okno průvodce [Found New Hardware Wizard].

- 4** Klepněte na tlačítko [No, not this time] a pak na [Next].



- 5 Vyberte možnost [Install from a list or specific location (Advanced)] a pak klepněte na tlačítko [Next].

Zobrazí se následující obrazovka.



- 6 Zadejte umístění instalačního souboru ovladače tiskárny. Postup se liší v závislosti na tom, zda použijete dodaný disk CD-ROM, nebo nikoliv (pokud jste si ovladač stáhli online).

Postup s dodaným diskem CD-ROM

Vyberte možnost [Search for the best driver in these locations] a [Search removable media (floppy, CD-ROM...)], pak vložte dodaný disk CD-ROM do jednotky CD-ROM.

Postup bez dodaného disku CD-ROM

Vyberte možnost [Search for the best driver in these locations] a [Include this location in the search], pak klepněte na tlačítko [Browse] a otevřete dialogové okno [Browse For Folder]. Určete složku, ve které jsou rozbaleny stažené instalační soubory, a pak klepněte na tlačítko [OK] pro zavření dialogového okna [Browse For Folder].

- 7 Klepněte na tlačítko [Next].

Zobrazí se následující dialogové okno.



- 8 Klepněte na tlačítko [Continue Anyway].

Po nakopírování souborů se objeví následující obrazovka.



- 9 Klepněte na tlačítko [Finish].

Tím je instalace ovladače tiskárny v systému Windows XP dokončena.

- 10 Restartujte počítač.

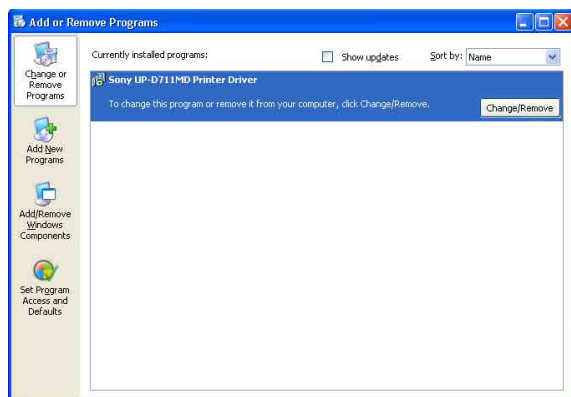
Odinstalace ovladače tiskárny v systému Windows XP

Tato část popisuje způsob, kterým se ovladač tiskárny odebírá.

Poznámka

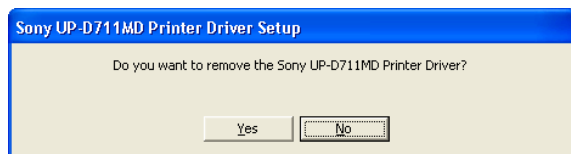
Před zahájením odinstalace by tiskárna neměla být připojená k počítači a počítač by měl být vypnutý. Pokud se zobrazí dialogové okno [Found New Hardware Wizard], odpojte kabel mezi počítačem a tiskárnou, klepněte na tlačítko [Cancel] na všech obrazovkách, aby se toto dialogové okno zavřelo, potom spusťte odinstalaci ještě jednou.

- 1 Vypněte tiskárnu a odpojte kabel propojující počítač s tiskárnou.
- 2 Zapněte počítač a přihlaste se jako správce systému nebo jako člen skupiny Správci.
- 3 Klepněte na nabídku [Start], vyberte položku [Control Panel] a potom položku [Add or Remove Programs].



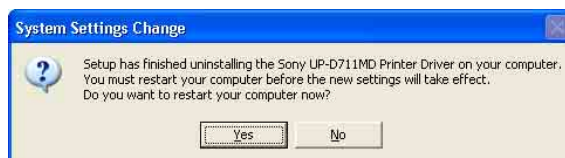
- 4 Vyberte ovladač tiskárny ze seznamu [Currently installed programs] a potom klepněte na možnost [Change/Remove].

Zobrazí se následující obrazovka.



- 5 Klepněte na tlačítko [Yes].

Jakmile je ovladač tiskárny odinstalován, zobrazí se následující dialogové okno.



- 6 Klepněte na tlačítko [Yes].

Počítač se restartuje.

Tím bude odinstalace ovladače tiskárny dokončena.