

Printer Driver

Ръководство за инсталиране

Това ръководство описва инсталирането на драйвера на принтера за Windows 7, Windows Vista и Windows XP.

Преди използване на този софтуер

Преди да използвате драйвера на принтера, прочетете файла "Readme".

Съдържание

Изисквания към работната среда	3
За този документ	3
Инсталиране на драйвера за принтер в	
Windows 7	4
Преди инсталиране	4
Инсталиране в Windows 7	4
Деинсталиране на драйвера за принтер в	
Windows 7	6
Инсталиране на драйвера за принтер в	
Windows Vista	7
Преди инсталиране	7
Инсталиране в Windows Vista	7
Деинсталиране на драйвера за принтер в	
Windows Vista	10
Инсталиране на драйвера за принтер в	
Windows XP	11
Преди инсталиране	11
Инсталиране в Windows XP	12
Деинсталиране на драйвера за принтер в	
Windows XP	14

Microsoft и Windows са регистрирани търговски марки на Microsoft Corporation. Други имена на компании и на продукти, споменати в това ръководство, също са търговски марки и регистрирани търговски марки.

Изисквания към работната среда

За да използвате драйвера за принтер, на вашия компютър трябва да работи една от следните операционни системи:

- Компютър
Съвместим с USB 2.0 спецификациите ^{*1}
- Операционна система
Windows 7, Windows Vista, Windows XP Professional/Home Edition
- USB драйвер
Създаден от Microsoft Corporation ^{*2}
- USB
Сертифициран USB кабел

^{*1} Не може да се гарантира съвместимост с всички USB устройства, USB разширителни платки или разширителни карти.

^{*2} Работата с други USB 2.0 драйвери не е гарантирана.

Използвайте принтера с посочените по-долу настройки на екрана.

- Разделителна способност на дисплея повече от SVGA (800 × 600)
- Размер по подразбиране на символите на екрана.
Windows XP: Normal size (96 DPI)
Windows Vista: Default scale (96 DPI) - fit more information
Windows 7: Smaller - 100% (default)

Забележка

Когато принтерът е свързан и е включен, се постарайте компютърът да не може да преминава в режим на заспиване, режим на готовност (прекъсване) или хибернация. В противен случай не се гарантира правилна работа.

За този документ

Обяснението на операциите с контролния панел в този документ предполага работа с Windows XP или Windows Vista в Класически изглед. За да превключите на Класически изглед, щракнете върху [Start], изберете [Control Panel] и щракнете върху [Switch to Classic View] в Свойства на контролния панел, показани отляво на екрана.

Показаните в това ръководство съобщения на екрана предполагат, че е свързан принтер UP-D711MD. Ако използвате различен модел принтер, заменете всяка поява на “UP-D711MD” с името на модела на вашия принтер, докато четете екранните съобщения в това ръководство.

Това ръководство обяснява как да се инсталира и деинсталира драйверът на принтера на компютри, работещи със следните операционни системи: Microsoft Windows 7, Windows Vista и Windows XP. Следвайте инструкциите за вашата операционна система.

Проверете ръководството за работа с вашия принтер и прочетете ръководството за инсталиране на съответния принтер. За всички въпроси, които не са описани в това ръководство, вижте ръководството за работа с вашия принтер и след това извършете инсталирането.

Инсталиране на драйвера за принтер в Windows 7

Преди инсталиране

Забележка

Не свързвайте принтера към компютъра, преди да инсталирате драйвера на принтера. Ако принтерът е свързан преди това, може да не бъде разпознат от компютъра.

За актуализациите на версията

Ако актуализирате драйвер за принтер, деинсталирайте предишния драйвер за принтер, преди да започнете инсталирането.

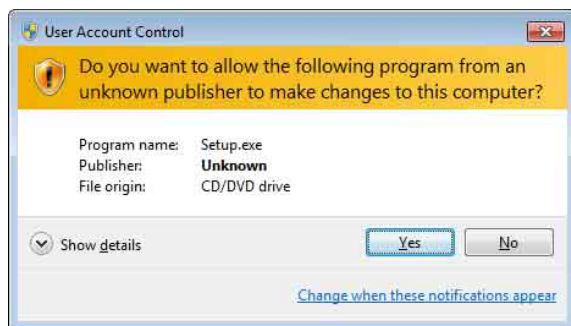
За подробности относно процедурата по деинсталиране на драйвера за принтер вижте раздел “Деинсталиране на драйвера за принтер в Windows 7” в това ръководство.

Ако инсталирането е неуспешно или се отмени, рестартирайте компютъра си, преди да пристъпите отново към инсталиране.

Инсталиране в Windows 7

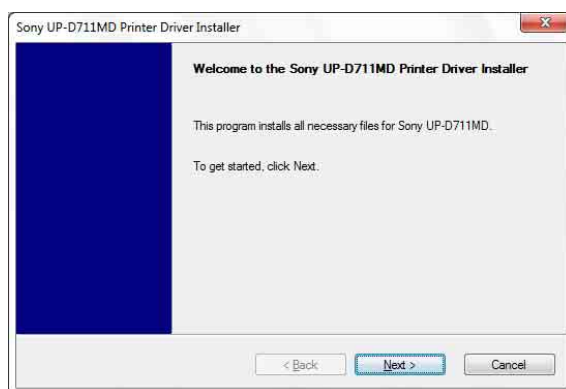
- 1 Включете компютъра и влезте в системата като системен администратор или член на групата на администраторите.
- 2 Стартирайте “Setup.exe”, който можете да намерите в папката “PrinterDriver\Win7” на доставения CD-ROM (или да изтеглите от уебсайта на Sony).

Появява се диалоговият прозорец [User Account Control].



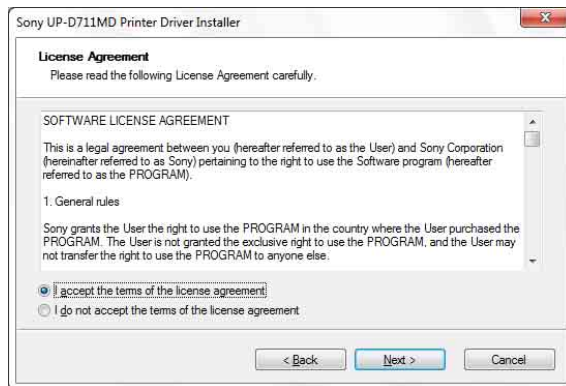
- 3 Щракнете върху [Yes].

Появява се следният диалогов прозорец:



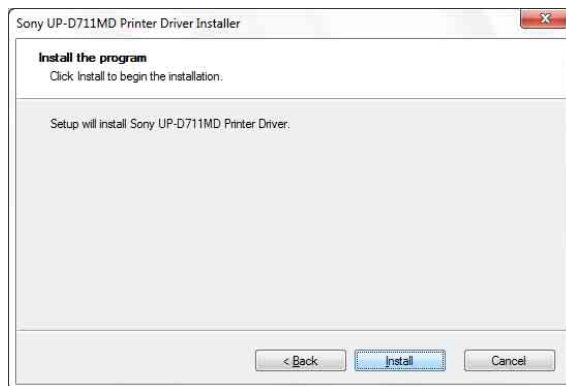
- 4 Щракнете върху [Next].

Появява се лицензионното споразумение за краен потребител.



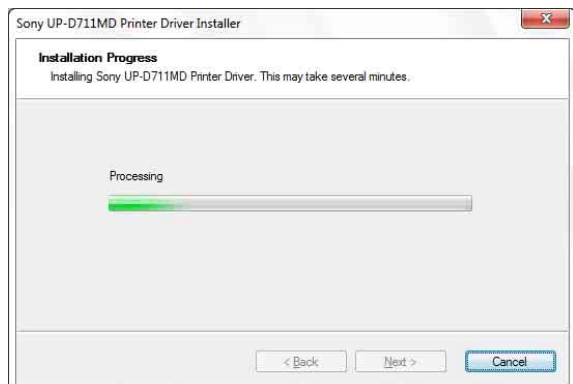
- 5 Изберете [I accept the terms of the license agreement] и щракнете върху [Next].

Появява се следният диалогов прозорец:



6 Щракнете върху [Install].

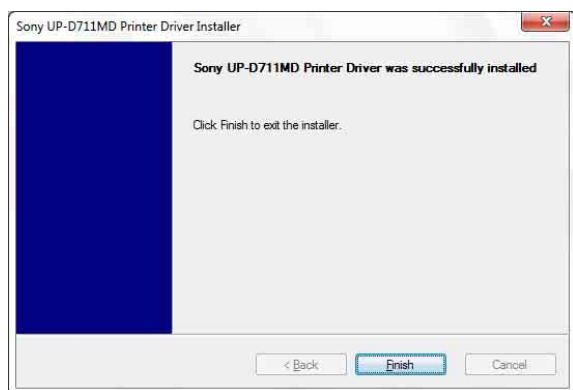
Инсталирането започва. Състоянието на инсталацията се появява в диалоговия прозорец по време на инсталирането.



Ако по време на инсталацията се появи показаният по-долу диалогов прозорец, щракнете върху [Install this driver software anyway].



След приключване на инсталацията се появява следният диалогов прозорец:



7 Щракнете върху [Finish].

8 Свържете принтера с компютъра.

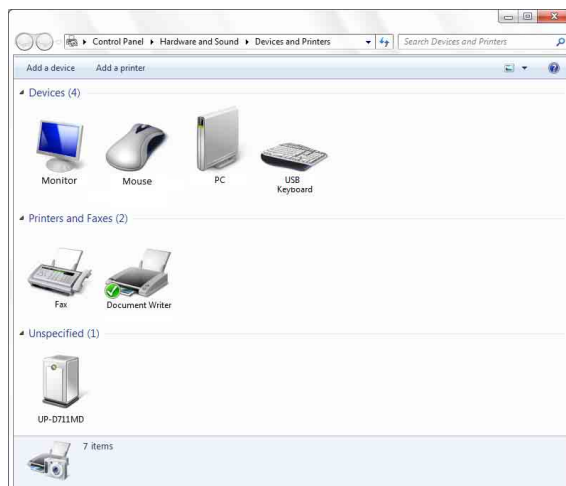
С това действие инсталирането на драйвера за принтер приключва.

Можете да щракнете върху [Start], да изберете [Control Panel] и след това [View devices and printers], за да проверите дали принтерът е разпознат от компютъра. Ако принтерът е разпознат от компютъра, в [Printers and Faxes] трябва да се появи показаната по-долу икона на принтера.



Ако компютърът не разпознава принтера

Ако свържете принтера към компютъра преди инсталирането на драйвера за принтера, принтерът може да се появи в [Unspecified] вместо в [Printers and Faxes]. В този случай принтерът не е разпознат от компютъра и не може да се използва.

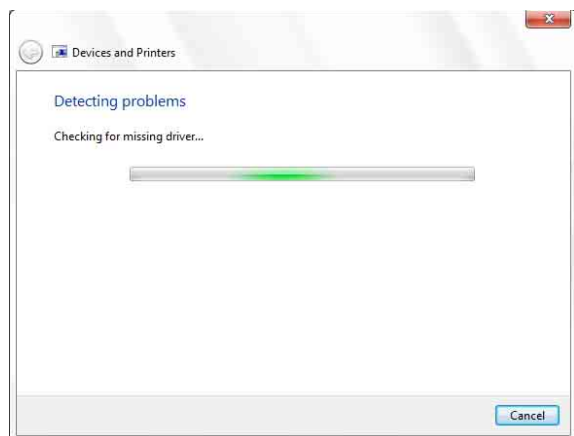


В такива случаи обновете драйвера на принтера, както следва:

- 1 Откачете кабела, свързващ принтера с компютъра.
- 2 Ако не сте инсталирали драйвера за принтера, изпълнете стъпките в "Инсталиране в Windows 7", за да го инсталирате сега.

- 3 Свържете принтера с компютъра.
- 4 Щракнете върху [Start], изберете [Control Panel] и след това [View devices and printers].
- 5 Щракнете с десен бутон върху UP-D711MD в [Unspecified] и след това изберете [Troubleshoot].

Появява се следният диалогов прозорец:

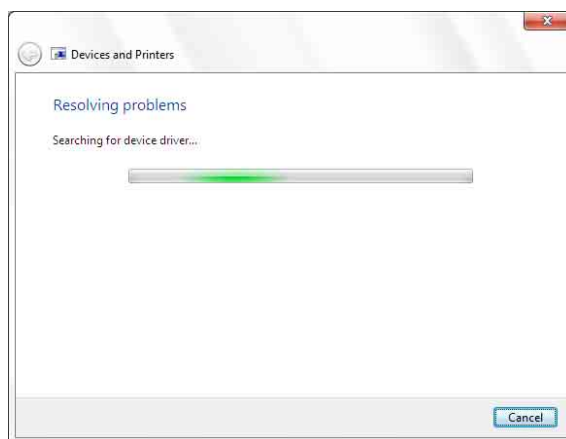


След няколко секунди екранът се променя по следния начин:

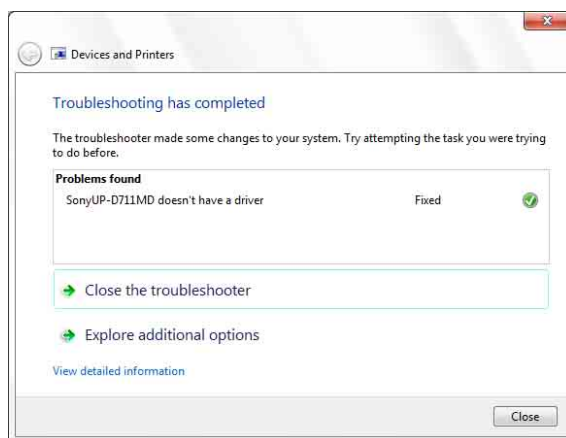


- 6 Щракнете върху [Apply this fix].

Появява се следният диалогов прозорец:



След няколко секунди екранът се променя по следния начин:



- 7 Щракнете върху [Close].

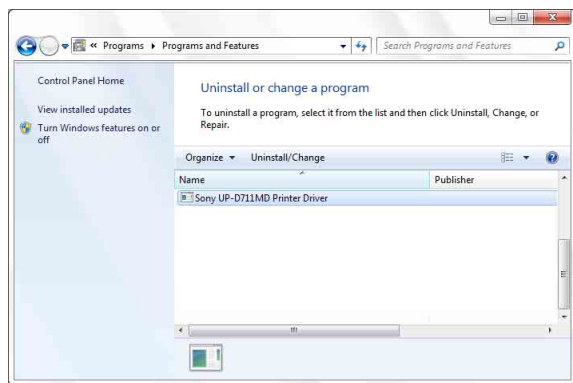
С това действие актуализирането на драйвера за принтер приключва.

Деинсталиране на драйвера за принтер в Windows 7

Забележка

Преди да започнете деинсталирането, принтерът не трябва да е свързан с компютъра и компютърът трябва да е изключен. Ако се появи диалоговият прозорец [Found New Hardware], откачете кабела между компютъра и принтера, щракнете върху [Cancel] и затворете диалоговия прозорец. След това стартирайте отново процедурата за деинсталиране.

- 1 Изключете принтера и откачете кабела, който го свързва с компютъра.
- 2 Включете компютъра и влезте в системата като системен администратор или член на групата на администраторите.
- 3 Щракнете върху [Start], изберете [Control Panel] и след това [Uninstall a program].



- 4 Изберете драйвера за принтера от списъка [Uninstall or change a program] и след това щракнете върху [Uninstall/Change].

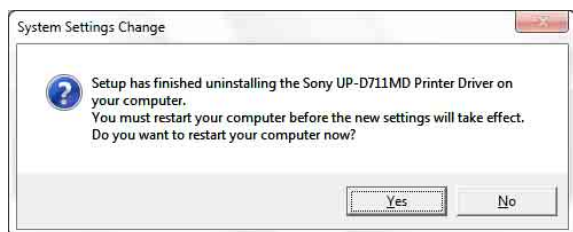
Появява се следният диалогов прозорец:



- 5 Щракнете върху [Yes].

Деинсталирането започва.

След приключване на деинсталирането се появява следният диалогов прозорец:



- 6 Щракнете върху [Yes].

Компютърът се рестартира.

С това действие деинсталирането на драйвера за принтер приключва.

Инсталиране на драйвера за принтер в Windows Vista

Преди инсталиране

За актуализациите на версията

Ако актуализирате драйвер за принтер, деинсталирайте предишния драйвер за принтер, преди да започнете инсталирането. За подробности относно процедурата по деинсталиране на драйвера за принтер вижте раздел “Деинсталиране на драйвера за принтер в Windows Vista” в това ръководство.

Ако инсталирането е неуспешно или се отмени, рестартирайте компютъра си, преди да пристъпите отново към инсталиране.

Инсталиране в Windows Vista

- 1 Свържете принтера (само един), за който искате да инсталирате драйвера, с компютъра.
- 2 Включете свързания принтер.
- 3 Включете компютъра и влезте в системата като системен администратор или член на групата на администраторите.

Появява се диалоговият прозорец [Found New Hardware].



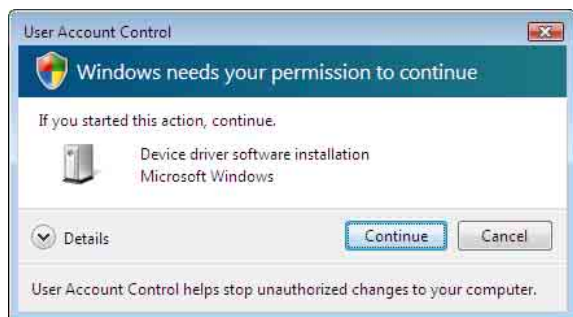
Ако се появи съобщението “Device driver software was not successfully installed”, вместо да се появи диалоговият прозорец [Found

New Hardware], опитайте да откачите и свържете отново USB кабела. Ако диалоговият прозорец [Found New Hardware] все още не се появява, изпълнете описаните по-долу стъпки, докато принтерът, за който се инсталира драйвер, е включен и свързан с компютъра. (В този момент не трябва да са свързани никакви други USB принтери или принтери, инсталирани преди това.)

- ① Щракнете върху [Start] и изберете [Control Panel].
- ② Щракнете двукратно върху [System].
- ③ Щракнете върху [Device Manager]. Появява се диалоговият прозорец [User Account Control].
- ④ Щракнете върху [Continue]. Появява се прозорецът [Device Manager].
- ⑤ Щракнете върху [+] отляво на [Universal Serial Bus controllers].
- ⑥ Изберете [USB Printing support] и след това изберете [Uninstall] от менюто [Action].
- ⑦ Рестартирайте компютъра. Появява се диалоговият прозорец [Found New Hardware].

- 4** Щракнете върху [Locate and install driver software (recommended)].

Появява се следният диалогов прозорец:

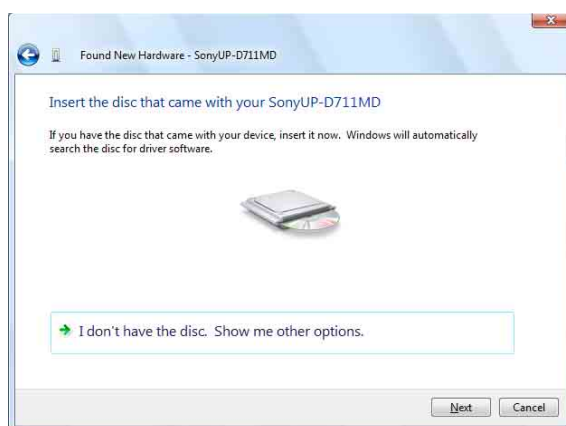


- 5** Щракнете върху [Continue].

- 6** Щракнете върху [Don't search online], ако се появи следният диалогов прозорец:



Екранът се променя по следния начин:

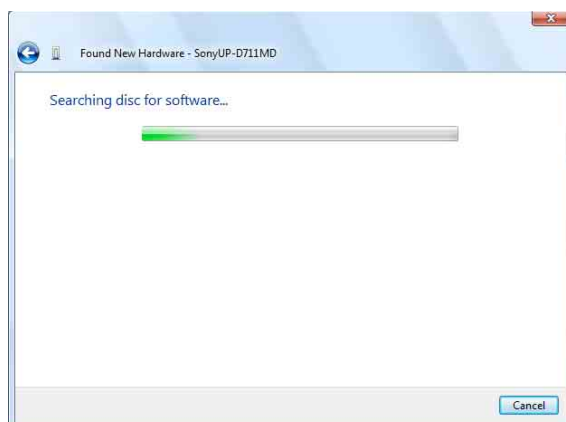


Оттук нататък процедурата се различава в зависимост от това дали използвате доставения CD-ROM, или не (ако сте изтеглили драйвера онлайн).

Процедура с доставения CD-ROM

- 7** Поставете доставения CD-ROM в CD-ROM устройството.

Екранът се променя по следния начин:

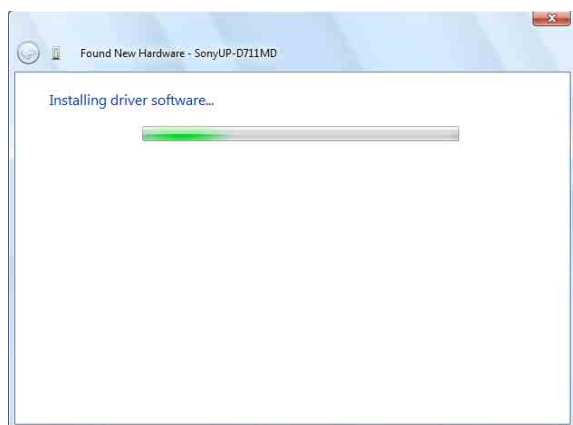


След приключване на търсенето на софтуер се появява следният диалогов прозорец:



- 8 Щракнете върху [Install this driver software anyway].

Диалоговият прозорец се затваря и се появява отново диалоговият прозорец [Found New Hardware].



След като се копират файловете, екранът се променя по следния начин:



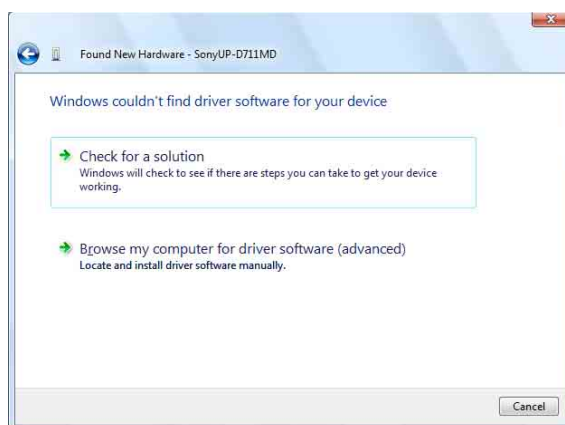
- 9 Щракнете върху [Close].

С това действие инсталирането на драйвера за принтер приключва.

Процедура без доставения CD-ROM

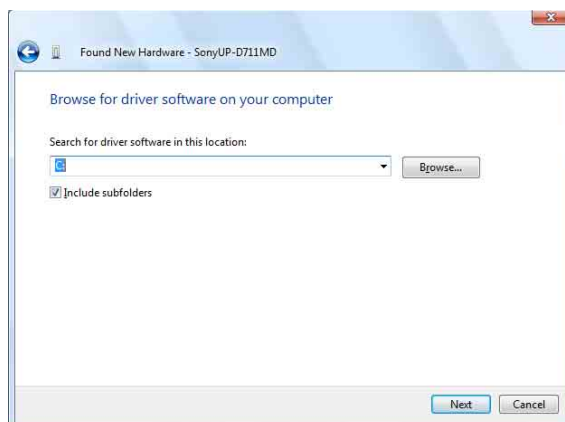
- 7 Щракнете върху [I don't have the disc. Show me other options].

Екранът се променя по следния начин:



- 8 Щракнете върху [Browse my computer for driver software (advanced)].

Екранът се променя по следния начин:



- 9 Щракнете върху [Browse], за да отворите диалоговия прозорец [Browse For Folder]. Укажете папката, в която е разархивиран инсталационният файл, който сте изтеглили, и след това щракнете върху [OK], за да затворите диалоговия прозорец [Browse For Folder].

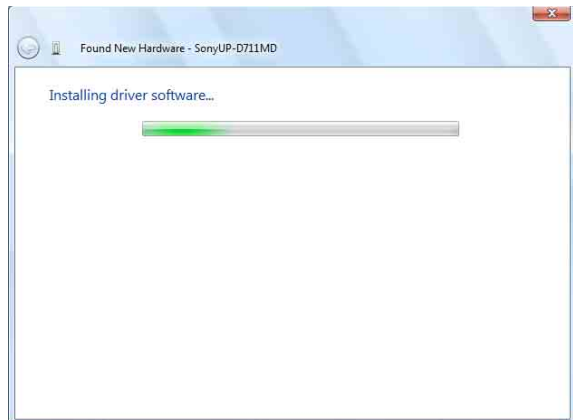
10 Щракнете върху [Next].

Появява се следният диалогов прозорец:

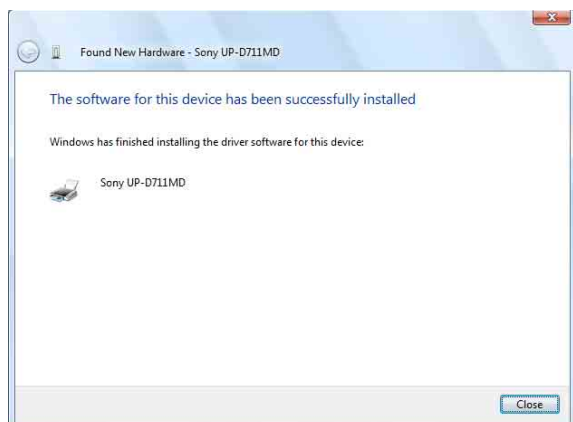


11 Щракнете върху [Install this driver software anyway].

Диалоговият прозорец се затваря и се появява отново диалоговият прозорец [Found New Hardware].



След като се копират файловете, екранът се променя по следния начин:



12 Щракнете върху [Close].

С това действие инсталирането на драйвера за принтер приключва.

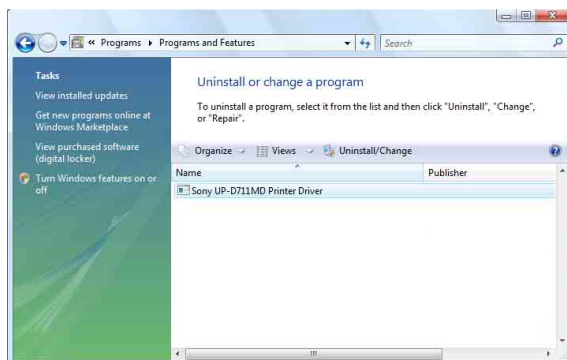
Деинсталиране на драйвера за принтер в Windows Vista

Този раздел описва как да деинсталирате драйвера за принтера.

Забележка

Преди да започнете деинсталирането, принтерът не трябва да е свързан с компютъра и компютърът трябва да е изключен. Ако се появи диалоговият прозорец [Found New Hardware], откачете кабела между компютъра и принтера, щракнете върху [Cancel] на всички екрани, за да затворите диалоговия прозорец, и след това започнете отново процедурата за деинсталиране.

- 1 Изключете принтера и откачете кабела, свързващ компютъра с принтера.
- 2 Включете компютъра и влезте в системата като системен администратор или член на групата на администраторите.
- 3 Щракнете върху [Start], изберете [Control Panel] и след това [Programs and Features].



- 4 Изберете драйвера за принтера от списъка [Uninstall or change a program] и след това щракнете върху [Uninstall/Change].

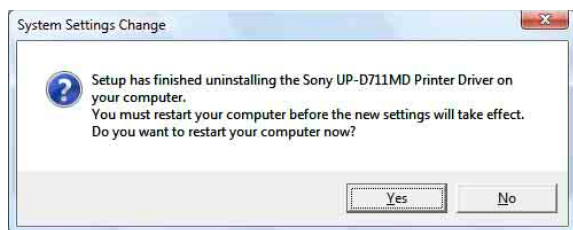


5 Щракнете върху [Continue].



6 Щракнете върху [Yes].

След деинсталиране на драйвера за принтер се появява следният диалогов прозорец:



7 Щракнете върху [Yes].

Компютърът се рестартира.

С това действие деинсталирането на драйвера за принтер приключва.

Инсталиране на драйвера за принтер в Windows XP

Преди инсталиране

За надстройването на версията

Ако актуализирате драйвер за принтер, деинсталирайте предишния драйвер за принтер, преди да започнете инсталирането. За подробности относно процедурата по деинсталиране на драйвера за принтер вижте раздел “Деинсталиране на драйвера за принтер в Windows XP” в това ръководство.

Ако инсталирането е неуспешно или се отмени, рестартирайте компютъра си, преди да пристъпите отново към инсталиране.

Забележка

Рестартирайте компютъра си след инсталиране или деинсталиране на драйвера за принтер. Ако не рестартирате, резултатът може да е нестабилна работа.

За опциите за подписване на драйвери

Настоящият драйвер за принтер не е преминал проверката Windows Logo и затова, когато инсталирате драйвера, може да се появи съобщение за грешка, което не ви позволява да инсталирате драйвера.

В диалоговия прозорец [Driver Signing Options] изберете [Ignore] или [Warn] от груповото поле [What action do you want Windows to take?]. Ако изберете [Block], няма да можете да инсталирате драйвера за принтера.



Отворете диалоговия прозорец [Driver Signing Options] по следния начин:

- ① В менюто [Start] щракнете върху [Control Panel].
- ② Щракнете двукратно върху [System]. Отваря се диалоговият прозорец [System Properties].
- ③ Щракнете върху раздела [Hardware].
- ④ Щракнете върху бутона [Driver Signing].

Всички обяснения в това ръководство предполагат, че настройката в този диалогов прозорец е [Warn].

Инсталиране в Windows XP

- 1** Свържете принтера (само един), за който искате да инсталирате драйвера, с компютъра.
- 2** Включете свързания принтер.
- 3** Включете компютъра и влезте в системата като системен администратор или член на групата на администраторите.

Отваря се диалоговият прозорец [Found New Hardware Wizard].



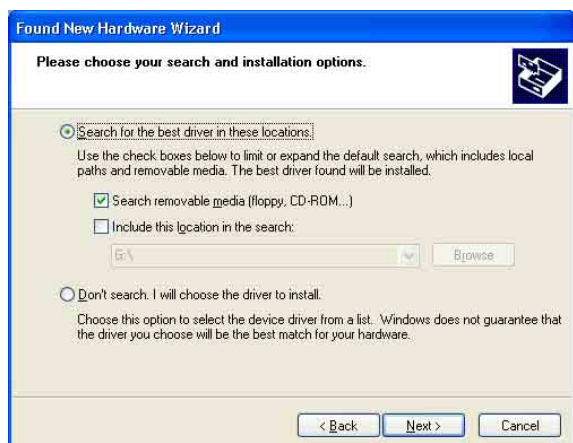
- Ако се появи същият диалогов прозорец [Found New Hardware Wizard] като в стъпка 3, продължете със стъпка 4.
 - Ако се появи диалогов прозорец [Found New Hardware Wizard], различен от този в стъпка 3, продължете със стъпка 5.
 - Ако диалоговият прозорец [Found New Hardware Wizard] не се появи, изпълнете операциите по-долу, докато принтерът, за който се инсталира драйвер, все още е включен и свързан с компютъра. (В този момент не трябва да са свързани никакви други USB принтери или принтери, инсталирани преди това.)
- ① В менюто [Start] щракнете върху [Control Panel].
 - ② Щракнете двукратно върху [System]. Отваря се диалоговият прозорец [System Properties].
 - ③ Щракнете върху раздела [Hardware].
 - ④ Щракнете върху бутона [Device Manager]. Отваря се прозорецът [Device Manager].
 - ⑤ Щракнете върху [+] отляво на [Universal Serial Bus controllers].
 - ⑥ Щракнете с десния бутон върху [USB Printing support] и отворете [Properties]. Уверете се, че името на модела на текущо свързания принтер е избрано за [Location] и след това изберете [Uninstall] от менюто [Action].
 - ⑦ Рестартирайте компютъра. След като Windows XP се стартира, се отваря диалоговият прозорец [Found New Hardware Wizard].

- 4 Щракнете върху [No, not this time] и след това върху [Next].



- 5 Изберете [Install from a list or specific location (Advanced)] и щракнете върху бутона [Next].

Отваря се следният екран:



- 6 Укажете местоположението на инсталационния файл на драйвера за принтера. Процедурата се различава в зависимост от това дали използвате доставения CD-ROM, или не (ако сте изтеглили драйвера онлайн).

Процедура с доставения CD-ROM

Изберете [Search for the best driver in these locations] и [Search removable media (floppy, CD-ROM...)] и след това поставете доставения CD-ROM в CD-ROM устройството.

Процедура без доставения CD-ROM

Изберете [Search for the best driver in these locations] и [Include this location in the search] и след това щракнете върху [Browse], за да отворите диалоговия прозорец [Browse For Folder]. Укажете папката, в която е разархивиран инсталационният файл, който

сте изтеглили, и след това щракнете върху [OK], за да затворите диалоговия прозорец [Browse For Folder].

- 7 Щракнете върху бутона [Next].

Отваря се следният диалогов прозорец:



- 8 Щракнете върху бутона [Continue Anyway].

След като се копират файловете, се отваря следният екран:



- 9 Щракнете върху бутона [Finish].

С това действие инсталирането на драйвера за принтер в Windows XP приключва.

- 10 Рестартирайте компютъра.

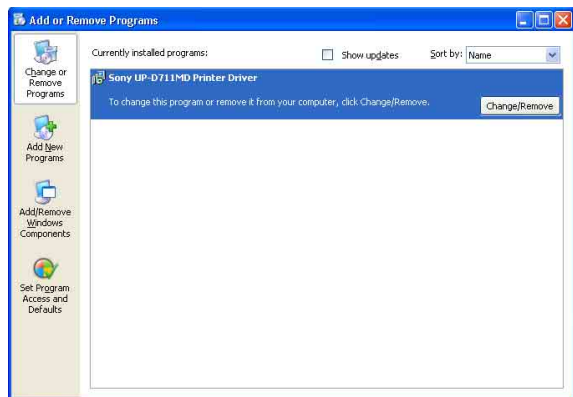
Деинсталиране на драйвера за принтер в Windows XP

Този раздел описва как да деинсталирате драйвера за принтера.

Забележка

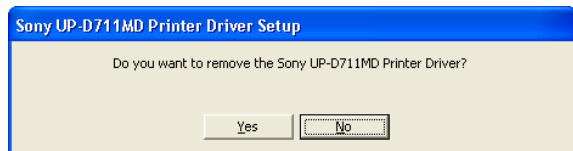
Преди да започнете деинсталирането, принтерът не трябва да е свързан с компютъра и компютърът трябва да е изключен. Ако се появи диалоговият прозорец [Found New Hardware Wizard], откачете кабела между компютъра и принтера, щракнете върху [Cancel] на всички екрани, за да затворите диалоговия прозорец, и след това започнете отново процедурата за деинсталиране.

- 1 Изключете принтера и откачете кабела, свързващ компютъра с принтера.
- 2 Включете компютъра и влезте в системата като системен администратор или член на групата на администраторите.
- 3 Щракнете върху [Start], изберете [Control Panel] и след това [Add or Remove Programs].



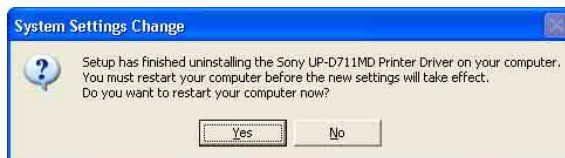
- 4 Изберете драйвера за принтера от списъка [Currently installed programs] и след това щракнете върху [Change/Remove].

Отваря се следният екран:



- 5 Щракнете върху [Yes].

След деинсталиране на драйвера за принтер се появява следният диалогов прозорец:



- 6 Щракнете върху [Yes].

Компютърът се рестартира.

С това действие деинсталирането на драйвера за принтер приключва.