

# Printer Driver

## Οδηγός ρύθμισης παραμέτρων

Ο παρών οδηγός περιγράφει τον τρόπο ρύθμισης του προγράμματος οδήγησης εκτυπωτή στα Windows 7, Windows Vista, Windows XP και Windows 2000.

### **Πριν από τη χρήση αυτού του λογισμικού**

Πριν χρησιμοποιήσετε το πρόγραμμα οδήγησης εκτυπωτή, διαβάστε οπωσδήποτε το αρχείο "Readme".

## UP-D25MD

---

# Πίνακας περιεχομένων

|                                      |          |
|--------------------------------------|----------|
| <b>Διαμόρφωση του εκτυπωτή .....</b> | <b>3</b> |
| Ρυθμίσεις καρτέλας [Paper] .....     | 4        |
| Ρυθμίσεις καρτέλας [Layout] .....    | 4        |
| Ρυθμίσεις καρτέλας [Graphics] .....  | 6        |
| Ρυθμίσεις καρτέλας [Message] .....   | 11       |
| Επίλυση προβλημάτων .....            | 12       |

Οι ονομασίες Microsoft και Windows είναι κατατεθέντα σήματα της Microsoft Corporation. Λοιπές επωνυμίες εταιριών και ονόματα προϊόντων που αναφέρονται σε αυτόν τον οδηγό είναι επίσης εμπορικά και κατατεθέντα σήματα.

Οι οθόνες που χρησιμοποιούνται για να περιγράψουν την πραγματοποίηση ρυθμίσεων σε αυτόν τον οδηγό προϋποθέτουν ότι χρησιμοποιείται ο εκτυπωτής UP-D25MD σε περιβάλλον Windows Vista. Για περαιτέρω λεπτομέρειες σχετικά με τις ρυθμίσεις, ανατρέξτε στις οδηγίες χρήσης του εκτυπωτή σε συνδυασμό με το παρόν εγχειρίδιο.

---

## Διαμόρφωση του εκτυπωτή

Μπορείτε να ανοίξετε την οθόνη ρυθμίσεων του UP-D25MD και να καθορίσετε διάφορες ρυθμίσεις, πριν ξεκινήσετε την εκτύπωση από εφαρμογές.

Μπορείτε να ανοίξετε την οθόνη ρυθμίσεων εφαρμόζοντας μία από τις ακόλουθες μεθόδους.

- Στο μενού [Start] επιλέξτε [Control Panel] και μετά [Printer] (μενού [Start] και μετά [Devices and Printers] στα Windows 7, μενού [Start] και μετά [Printers and Faxes] στα Windows XP ή μενού [Start], [Settings] και μετά [Printers] στα Windows 2000). Επιλέξτε το εικονίδιο του εκτυπωτή Sony UP-D25MD και μετά επιλέξτε [Select printing preferences] από τη γραμμή εντολών (επιλέξτε [Printing preferences] κάνοντας δεξιά κλικ στο εικονίδιο του εκτυπωτή στα Windows 7, [Printing Preferences] του μενού [File] στα Windows XP και Windows 2000). Οι ρυθμίσεις που πραγματοποιείτε εδώ χρησιμοποιούνται ως προεπιλεγμένες ρυθμίσεις για τον εκτυπωτή UP-D25MD, και οι ρυθμίσεις ισχύουν κατά την εκτύπωση από διάφορες εφαρμογές.
- Στο μενού [File] της εφαρμογής σας, κάντε κλικ στην εντολή που χρησιμοποιείται για την πραγματοποίηση ρυθμίσεων στον εκτυπωτή. Οι ρυθμίσεις που γίνονται με αυτόν τον τρόπο ισχύουν μέχρι να κλείσετε την εφαρμογή.

Ο παρών οδηγός περιγράφει τις καρτέλες που εμφανίζονται στην οθόνη ρυθμίσεων του UP-D25MD.

### **Καρτέλα [Paper]**

Χρησιμοποιείται για τον καθορισμό βασικών ρυθμίσεων της εκτύπωσης, όπως το μέγεθος του χαρτιού, ο προσανατολισμός και ο αριθμός των αντιτύπων.

### **Καρτέλα [Layout]**

Χρησιμοποιείται για τον καθορισμό ρυθμίσεων διαχωρισμού της οθόνης, ρυθμίσεων θέσης, μεθόδων παρεμβολής, εξισορρόπησης περιθωρίων και λοιπών ρυθμίσεων διάταξης για τις εικόνες εκτύπωσης.

### **Καρτέλα [Graphics]**

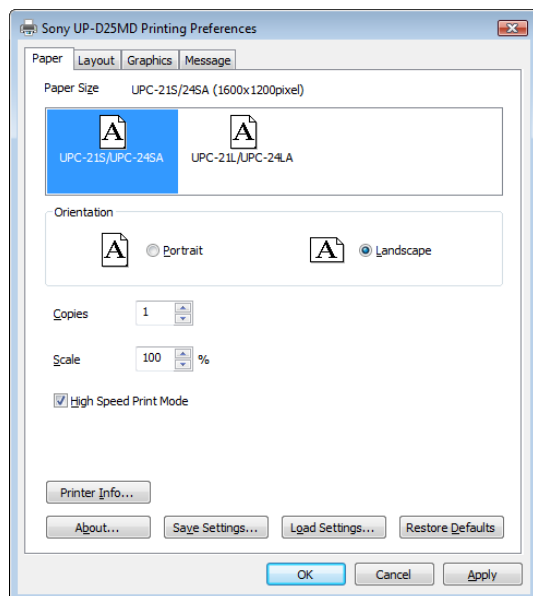
Χρησιμοποιείται για τη ρύθμιση του γκρι, της φωτεινότητας, αλλά και για την πραγματοποίηση άλλων ρυθμίσεων σχετικά με την ποιότητα της εικόνας.

### **Καρτέλα [Message]**

Χρησιμοποιείται για τον καθορισμό ρυθμίσεων σχετικά με τη θέση απεικόνισης και λοιπών ρυθμίσεων για τα παράθυρα διαλόγου μηνυμάτων.

## Ρυθμίσεις καρτέλας [Paper]

Καθορίστε βασικές ρυθμίσεις της εκτύπωσης.



### Paper Size

Επιλέξτε το μέγεθος χαρτιού που τοποθετείται στο δίσκο τροφοδοσίας χαρτιού. Οι τύποι πακέτων και μεγεθών εκτύπωσης που μπορείτε να ρυθμίσετε για τον εκτυπωτή είναι οι εξής.

| Πακέτο εκτύπωσης | Μέγ. μέγεθος εκτύπωσης  |
|------------------|-------------------------|
| UPC-21S/24SA     | 1.600 × 1.200 κουκκίδες |
| UPC-21L/24LA     | 2.100 × 1.600 κουκκίδες |

### Orientation

Επιλέξτε [Portrait] ή [Landscape] για τον προσανατολισμό της σελίδας.

### Copies

Μπορείτε να επιλέξετε μια τιμή από το 1 έως το 10.

### Scale

Καθορίζει την κλίμακα των εκτυπώσεων. Μπορείτε να ρυθμίσετε την κλίμακα σε μια τιμή από το 25 έως το 400 %.

### High Speed Print Mode

Τσεκάρετε αυτό το πλαίσιο ελέγχου για να είναι δυνατή η εκτύπωση στη λειτουργία υψηλής ταχύτητας.

## Printer Info

Εμφανίζει τις ακόλουθες πληροφορίες σχετικά με το συνδεδεμένο εκτυπωτή.

- Paper Type: Τύπος τοποθετημένης μελανοταινίας
- Remaining prints: Η (εκτιμώμενη) ποσότητα μελανοταινίας που απομένει.
- Status: Κατάσταση εκτυπωτή (Ετοιμότητα, Εκτύπωση σε εξέλιξη, Σφάλμα κ.τ.λ.)
- Firmware version: Έκδοση υλικολογισμικού εκτυπωτή

## About

Εμφανίζει την έκδοση του παρόντος προγράμματος οδήγησης εκτυπωτή.

## Save Settings

Αποθηκεύει όλες τις ρυθμίσεις εκτύπωσης σε ένα αρχείο.

## Load Settings

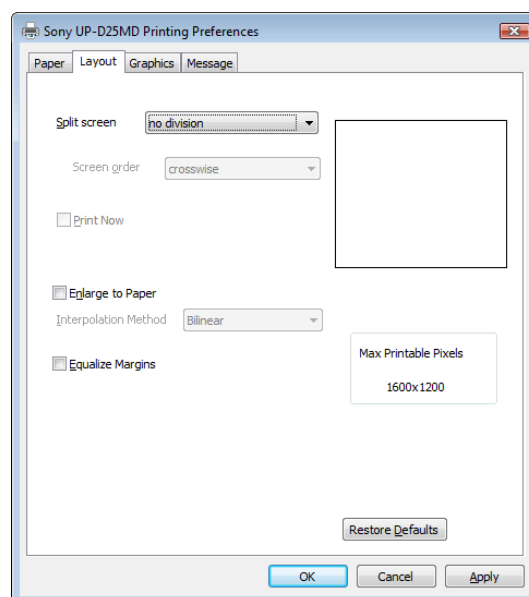
Φορτώνει όλες τις αποθηκευμένες ρυθμίσεις από ένα αρχείο.

## Restore Defaults

Επαναφέρει όλες τις ρυθμίσεις της καρτέλας [Paper] στην προεπιλεγμένη τιμή τους.

## Ρυθμίσεις καρτέλας [Layout]

Καθορίστε τη διάταξη της εικόνας εκτύπωσης.



## Split screen

Χρησιμοποιήστε αυτήν τη ρύθμιση για να καθορίσετε τον αριθμό των εικόνων που θα εκτυπώνονται σε ένα φύλλο χαρτί.

Οι διαθέσιμες τιμές ρύθμισης είναι οι εξής: [no division], [2 division], [2 division with white frame], [4 division] και [4 division with white frame].

Οι ρυθμίσεις διαχωρισμού της οθόνης και η τρέχουσα διάταξη της εικόνας εκτύπωσης μπορούν να επαληθευτούν στην οθόνη. Για κάθε εικόνα στη χωρισμένη οθόνη, εμφανίζονται με ανοιχτό πράσινο χρώμα περιοχές για επιμέρους εικόνες που έχουν ήδη τοποθετηθεί, ενώ το σημάδι ▼ υποδεικνύει τη θέση της επόμενης εικόνας. Ένα βέλος υποδεικνύει, επίσης, τη σειρά τοποθέτησης των εικόνων στη χωρισμένη οθόνη.

Κατά την εκτύπωση με χωρισμένη οθόνη, οι εικόνες εκτυπώνονται σύμφωνα με τη ρύθμιση που είναι επιλεγμένη για το [Interpolation Method].

## Screen order

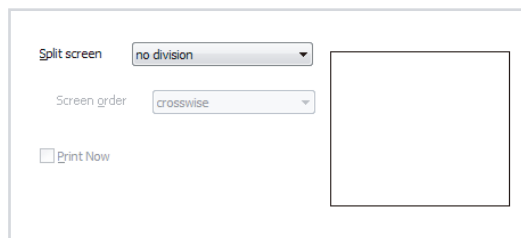
Χρησιμοποιήστε αυτήν τη ρύθμιση για να καθορίσετε τη σειρά με την οποία θα τοποθετούνται οι εικόνες κατά την εκτύπωση μιας οθόνης χωρισμένης σε 4 τμήματα.

Αν για τη ρύθμιση [Split screen] είναι επιλεγμένη η τιμή [4 division] ή η τιμή [4 division with white frame], μπορείτε να επιλέξετε [crosswise] ή [lengthwise] για αυτήν την ρύθμιση.

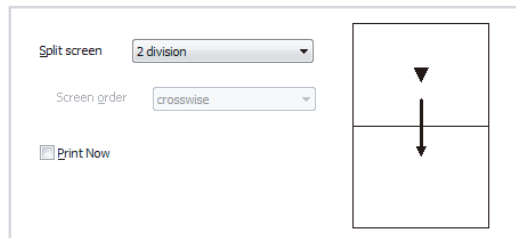
Τα παραδείγματα που ακολουθούν δείχνουν τον τρόπο εμφάνισης της εικόνας στα δεξιά των ρυθμίσεων όταν πραγματοποιηθούν αλλαγές στις ρυθμίσεις [Orientation] και [Split screen] της καρτέλας [Paper] και στον αριθμό των εικόνων που θα τοποθετηθούν στη χωρισμένη οθόνη.

Τα αποτελέσματα εκτύπωσης ενδέχεται να διαφέρουν, ανάλογα με την εφαρμογή που χρησιμοποιείται, ακόμα και αν οι ρυθμίσεις του εκτυπωτή UP-D25MD είναι ίδιες. Εκτυπώστε την εικόνα για να ελέγξετε τα πραγματικά αποτελέσματα.

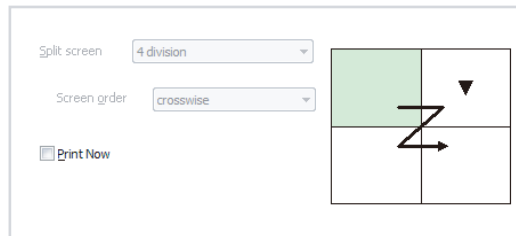
**Παρ. 1: Orientation: Landscape, Split screen: no division**



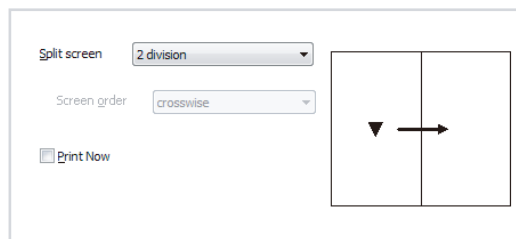
**Παρ. 2: Orientation: Landscape, Split screen: 2 division, τοποθετημένες εικόνες: 0**



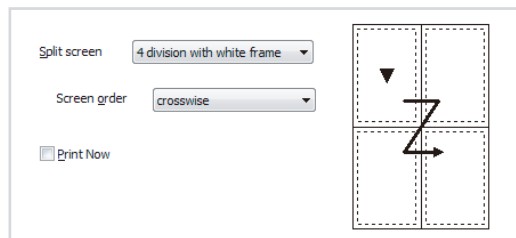
**Παρ. 3: Orientation: Landscape, Split screen: 4 division, τοποθετημένες εικόνες: 1**



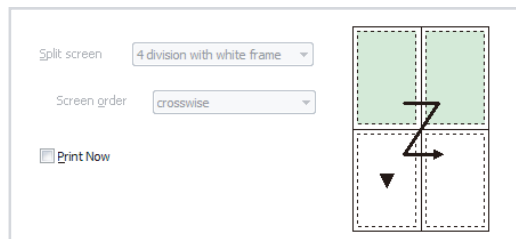
**Παρ. 4: Orientation: Portrait, Split screen: 2 division, τοποθετημένες εικόνες: 0**



**Παρ. 5: Orientation: Portrait, Split screen: 4 division with white frame, τοποθετημένες εικόνες: 0**



**Παρ. 6: Orientation: Portrait, Split screen: 4 division with white frame, τοποθετημένες εικόνες: 2**



## Σημειώσεις

- Η ρύθμιση [Split screen] ενδέχεται να είναι απενεργοποιημένη σε ορισμένες περιπτώσεις. Σε αυτές τις περιπτώσεις, ανατρέξτε στην παράγραφο "Επίλυση προβλημάτων" στη σελίδα 12.
- Αν οι εικόνες είναι ήδη τοποθετημένες (σε ουρά) με τη λειτουργία διαχωρισμού της οθόνης ενεργοποιημένη, οι ρυθμίσεις [Split screen], [Screen order], [Interpolation Method] και [Equalize Margins] είναι απενεργοποιημένες.

## Print Now

Αν τσεκάρετε αυτό το πλαίσιο ελέγχου, με τη λειτουργία διαχωρισμού της οθόνης ενεργοποιημένη, για να εκτυπώσετε πολλές εικόνες σε ένα φύλλο, η εκτύπωση θα ξεκινήσει αμέσως μόλις εκτελέσετε μια εντολή εκτύπωσης.

Αν αυτό το πλαίσιο ελέγχου δεν είναι τσεκαρισμένο, η εκτύπωση δεν θα ξεκινήσει μέχρι να εκτελέσετε μια εντολή εκτύπωσης για κάθε θέση διαχωρισμού της οθόνης που έχει καθοριστεί με τη ρύθμιση [Split screen].

Αν για τη ρύθμιση [Split screen] είναι επιλεγμένη η τιμή [no division], αυτό το πλαίσιο ελέγχου είναι απενεργοποιημένο και η ρύθμισή του δεν μπορεί να αλλάξει.

## Enlarge to Paper

Τσεκάρετε αυτό το πλαίσιο ελέγχου για να μεγενθύνετε αυτόματα μια εκτύπωση ώστε να προσαρμοστεί στο μέγεθος του χαρτιού. Μπορείτε να ορίσετε με τη ρύθμιση [Interpolation Method] τη μέθοδο παρεμβολής που θα χρησιμοποιείται για τη μεγέθυνση της εκτύπωσης ώστε να προσαρμοστεί στο μέγεθος του χαρτιού.

## Interpolation Method

Καθορίστε τη μέθοδο παρεμβολής που θα χρησιμοποιείται κατά την αλλαγή μεγέθους των εικόνων.

Η μέθοδος παρεμβολής που καθορίζεται με αυτήν τη ρύθμιση εφαρμόζεται κατά την αλλαγή μεγέθους των εικόνων για την εκτύπωση με χωρισμένη οθόνη ή τη μεγέθυνση των εικόνων ώστε να προσαρμοστούν στο μέγεθος του χαρτιού. Οι διαθέσιμες ρυθμίσεις είναι οι εξής: [Bilinear], [Nearest-neighbor] και [Bicubic].

Η ρύθμιση αυτή μπορεί να καθοριστεί όταν για τη ρύθμιση [Split screen] είναι επιλεγμένη κάποια τιμή εκτός της [no division] ή όταν είναι τσεκαρισμένο το πλαίσιο ελέγχου [Enlarge to Paper].

## Equalize Margins

Αν τσεκάρετε αυτό το πλαίσιο ελέγχου, στην εκτύπωση θα χρησιμοποιούνται ίσα περιθώρια σε μια σελίδα. Ωστόσο, τα περιθώρια ενδέχεται να μην είναι ίσα, ανάλογα με τις ρυθμίσεις της εφαρμογής.

## Restore Defaults

Επαναφέρει όλες τις ρυθμίσεις της καρτέλας [Layout] στην προεπιλεγμένη τιμή τους.

## Σημείωση

Σε ορισμένες περιπτώσεις, ενδέχεται να μην γίνει επαναφορά των ρυθμίσεων της καρτέλας [Layout] στην προεπιλεγμένη τιμή τους όταν κάνετε κλικ σε αυτό το κουμπί. Σε αυτές τις περιπτώσεις, ανατρέξτε στην παράγραφο "Επίλυση προβλημάτων" στη σελίδα 12.

## Ρυθμίσεις καρτέλας [Graphics]

### Display the printed image

Τσεκάρετε αυτό το πλαίσιο ελέγχου για να εμφανιστεί μια εκτυπωμένη εικόνα στην οθόνη. Για να εκτελείται αυτή η λειτουργία κανονικά, η εικόνα που θέλετε να εμφανιστεί πρέπει πρώτα να εκτυπωθεί με το συγκεκριμένο πλαίσιο ελέγχου τσεκαρισμένο.

### Color Adjust

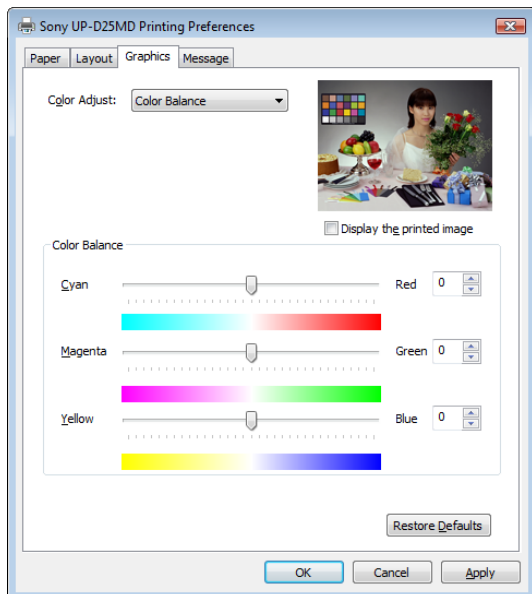
Επιλέξτε [Color Balance], [Lightness], [Color Correction], [Gray Balance] ή [Adjustment by color] και προσαρμόστε αυτές τις ρυθμίσεις με ακρίβεια εισάγοντας τιμές και πραγματοποιώντας άλλες ρυθμίσεις.

### Color Balance

Ρυθμίζει την ισορροπία χρωμάτων.

Πραγματοποιήστε ρυθμίσεις μετακινώντας τα ρυθμιστικά προς τα αριστερά και δεξιά ή εισάγοντας τιμές στα πλαίσια που βρίσκονται στα δεξιά.

Τα αποτελέσματα των ρυθμίσεων εμφανίζονται στην εικόνα προεπισκόπησης, επάνω δεξιά στην οθόνη ρυθμίσεων.



### Cyan - Red

Αν μετακινήσετε το ρυθμιστικό προς τα δεξιά η εικόνα γίνεται πιο κόκκινη ενώ, αν το μετακινήσετε προς τα αριστερά, η εικόνα πλησιάζει περισσότερο προς το ανοιχτό μπλε.

### Magenta - Green

Αν μετακινήσετε το ρυθμιστικό προς τα δεξιά η εικόνα γίνεται πιο πράσινη ενώ, αν το μετακινήσετε προς τα αριστερά, η εικόνα πλησιάζει περισσότερο προς το ματζέντα.

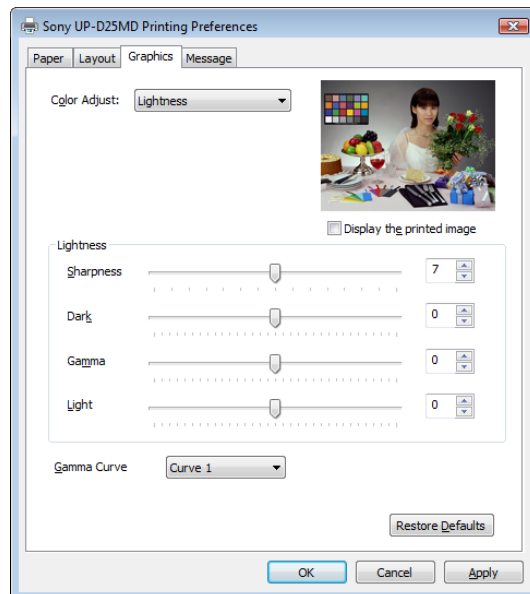
### Yellow - Blue

Αν μετακινήσετε το ρυθμιστικό προς τα δεξιά η εικόνα γίνεται πιο μπλε ενώ, αν το μετακινήσετε προς τα αριστερά, η εικόνα πλησιάζει περισσότερο προς το κίτρινο.

Κάθε χρώμα μπορεί να ρυθμιστεί σε  $\pm 32$  διαβαθμίσεις. Η προεπιλεγμένη τιμή είναι το 0. Το εύρος ρύθμισης είναι από -32 έως 32.

## Lightness

Ρυθμίζει τη φωτεινότητα. Πραγματοποιήστε ρυθμίσεις μετακινώντας τα ρυθμιστικά προς τα αριστερά και δεξιά ή εισάγοντας τιμές στα πλαίσια που βρίσκονται στα δεξιά. Τα αποτελέσματα των ρυθμίσεων εμφανίζονται στην εικόνα προεπισκόπησης, επάνω δεξιά στην οθόνη ρυθμίσεων. Ωστόσο, τα αποτελέσματα των ρυθμίσεων ευκρίνειας δεν εφαρμόζονται.



## Sharpness

Ρυθμίζει την ευκρίνεια των περιγραμμάτων των εικόνων. Τα περιγράμματα των εικόνων γίνονται ευκρινέστερα όσο αυξάνει η τιμή της ρύθμισης. Μπορεί να ρυθμιστεί σε 15 διαβαθμίσεις. Η προεπιλεγμένη τιμή είναι το 7. Το εύρος ρύθμισης είναι από 0 έως 14.

## Dark

Ρυθμίζει την κλίμακα των σκούρων τόνων. Μπορεί να ρυθμιστεί σε  $\pm 32$  διαβαθμίσεις. Η προεπιλεγμένη τιμή είναι το 0. Το εύρος ρύθμισης είναι από -32 έως 32.

## Gamma

Ρυθμίζει την κλίμακα των μεσαίων τόνων. Μπορεί να ρυθμιστεί σε  $\pm 32$  διαβαθμίσεις. Η προεπιλεγμένη τιμή είναι το 0. Το εύρος ρύθμισης είναι από -32 έως 32.

## Light

Ρυθμίζει την κλίμακα των ανοιχτών τόνων. Μπορεί να ρυθμιστεί σε  $\pm 32$  διαβαθμίσεις. Η προεπιλεγμένη τιμή είναι το 0. Το εύρος ρύθμισης είναι από -32 έως 32.

## Gamma Curve

Επιλέξτε ένα μεσοτονικό μοτίβο διαβάθμισης από τα εξής: [Curve 1], [Curve 2] ή [Curve 3].

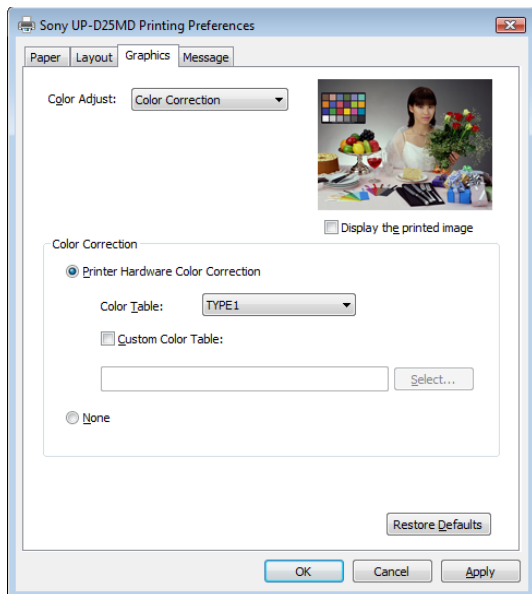
Curve 1: Τυπική

Curve 2: Υψηλή αντίθεση

Curve 3: Χαμηλή αντίθεση

## Color Correction

Επιλέξτε τη μέθοδο διόρθωσης χρώματος. Τα αποτελέσματα αυτών των ρυθμίσεων δεν εμφανίζονται στην εικόνα προεπισκόπησης, επάνω δεξιά στην οθόνη ρυθμίσεων.



### Printer Hardware Color Correction

Ο εκτυπωτής διορθώνει το χρώμα.

### None

Δεν πραγματοποιείται καμία διόρθωση χρώματος του υλικού του εκτυπωτή.

### Color Table

Επιλέγει τον εσωτερικό πίνακα χρωμάτων του εκτυπωτή.

TYPE 1: Ο τυπικός πίνακας χρωμάτων για αυτόν τον εκτυπωτή.

TYPE 2: Ένας πίνακας χρωμάτων με τροποποιημένους μπλε τόνους για χρήση με εικόνες υπερήχων.

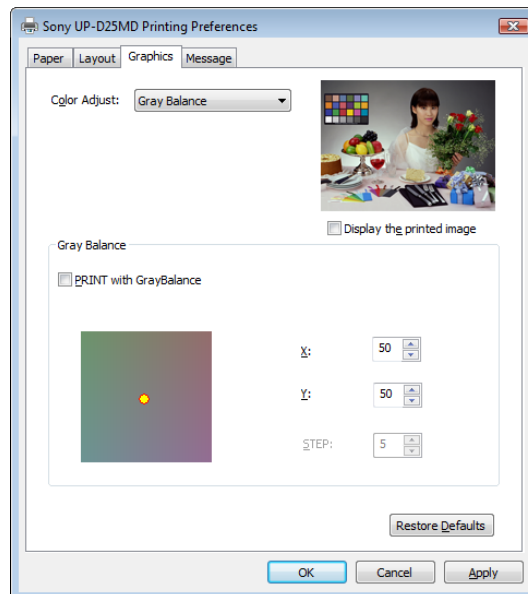
### Custom Color Table

Επιλέξτε αυτήν τη ρύθμιση κατά τη χρήση ενός πίνακα χρωμάτων διαφορετικού από τον εσωτερικό πίνακα χρωμάτων του εκτυπωτή. Για λεπτομέρειες συμβουλευθείτε τον αντιπρόσωπο της Sony.

## Gray Balance

Ρυθμίστε την ισορροπία γκρι για τις εικόνες εκτύπωσης.

Επίσης, όταν τοποθετήσετε καινούργια μελανοταινία και χαρτί, μπορείτε να ρυθμίσετε την ισορροπία του γκρι για να διορθώσετε οιαδήποτε ανομοιομορφία μεταξύ των πακέτων εκτύπωσης. Τα αποτελέσματα των ρυθμίσεων εμφανίζονται στην εικόνα προεπισκόπησης, επάνω δεξιά στην οθόνη ρυθμίσεων.



### PRINT with GrayBalance

Τσεκάρετε αυτό το πλαίσιο ελέγχου για να εκτυπώσετε 9 παραλλαγές της εικόνας σε ένα φύλλο, με κάθε εικόνα να έχει διαφορετική ισορροπία γκρι, ανάλογα με τη ρύθμιση [STEP] (μεταβολή μεταξύ των συντεταγμένων X και Y).

### Σημείωση

Η ρύθμιση [PRINT with GrayBalance] ενδέχεται να είναι απενεργοποιημένη σε ορισμένες περιπτώσεις. Σε αυτές τις περιπτώσεις, ανατρέξτε στην παράγραφο "Επίλυση προβλημάτων" στη σελίδα 12.

### X, Y

Ρυθμίστε την ισορροπία του γκρι με τις συντεταγμένες X και Y στο γράφημα ισορροπίας του γκρι, κάτω αριστερά στην οθόνη ρυθμίσεων. Η προεπιλεγμένη τιμή και για τις δύο ρυθμίσεις [X] και [Y] είναι το 50. Το εύρος ρύθμισης είναι από 1 έως 99.

Τα αποτελέσματα των ρυθμίσεων εμφανίζονται στην εικόνα προεπισκόπησης, επάνω δεξιά στην οθόνη ρυθμίσεων.

### STEP

Καθορίστε τη βηματική μεταβολή των συντεταγμένων X και Y κατά τη χρήση της λειτουργίας [PRINT with GrayBalance]. Η προεπιλεγμένη τιμή είναι το 5. Το εύρος ρύθμισης είναι από 1 έως 20.

Ρυθμίστε χαμηλότερη τιμή όταν πραγματοποιείτε ρυθμίσεις ακριβείας για την ισορροπία του γκρι και υψηλότερη τιμή όταν πραγματοποιείτε χονδρικές ρυθμίσεις.



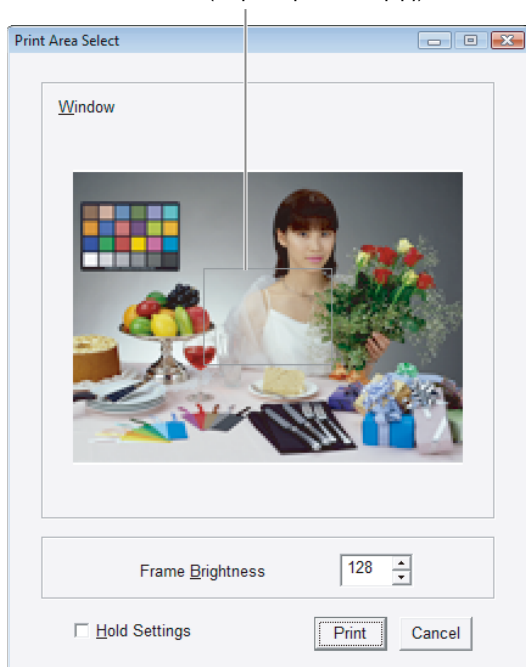
Για να εκτυπώσετε την ισορροπία του γκρι ως σημείο αναφοράς για τη ρύθμιση, τσεκάρετε το πλαίσιο ελέγχου [PRINT with GrayBalance] και εκτυπώστε. Όταν το κάνετε, θα εμφανιστεί το παράθυρο διαλόγου που ακολουθεί. Καθορίστε την περιοχή που θα χρησιμοποιηθεί προς επιβεβαίωση της απόχρωσης, σέρνοντας το πλαίσιο (παράθυρο επιλογής) στην εικόνα προεπισκόπησης. Μπορείτε, επίσης, να μετακινήσετε το πλαίσιο προεπισκόπησης με τα πλήκτρα βέλους.

Μπορείτε να αλλάξετε τη φωτεινότητα του πλαισίου μεταβάλλοντας τη ρύθμιση [Frame Brightness]. Η μείωση της τιμής κάνει το πλαίσιο πιο μαύρο, ενώ η αύξηση της τιμής το κάνει πιο λευκό.

Η προεπιλεγμένη τιμή είναι το 128. Το εύρος ρύθμισης είναι από 0 έως 255.

Τσεκάροντας το πλαίσιο ελέγχου [Hold Settings] μπορείτε να χρησιμοποιήσετε την ίδια θέση για το παράθυρο για μεταγενέστερη εκτύπωση με ισορροπία γκρι.

Πλαίσιο (παράθυρο επιλογής)



Όταν κάνετε κλικ στο κουμπί [Print], το τμήμα της εικόνας που έχει οριστεί από το πλαίσιο (παράθυρο επιλογής) στην οθόνη Επιλογή περιοχής εκτύπωσης εκτυπώνεται σε διάταξη κελιών 3 x 3 (9 εικόνες). Η σχέση μεταξύ των εικόνων που εκτυπώνονται στη διάταξη και των ρυθμίσεων [X], [Y] και [STEP] είναι η εξής.

|   |   |                                       |
|---|---|---------------------------------------|
| $(x-a, y+a)$<br>Κιτρινωπό<br>πράσινο        | $(x, y+a)$<br>Κιτρινωπό                     | $(x+a, y+a)$<br>Πορτοκαλί<br>απόχρωση |
| $(x-a, y)$<br>Πρασινωπό                     | $(x, y)$<br>Τιμή ρύθμισης<br>(βασικό χρώμα) | $(x+a, y)$<br>Κοκκινωπό               |
| $(x-a, y-a)$<br>Πράσινο με μπλε<br>απόχρωση | $(x, y-a)$<br>Μπλε απόχρωση                 | $(x+a, y-a)$<br>Κοκκινωπό<br>πορφύρεο |

(x: Τιμή της [X], y: Τιμή της [Y], a: Τιμή της [STEP])

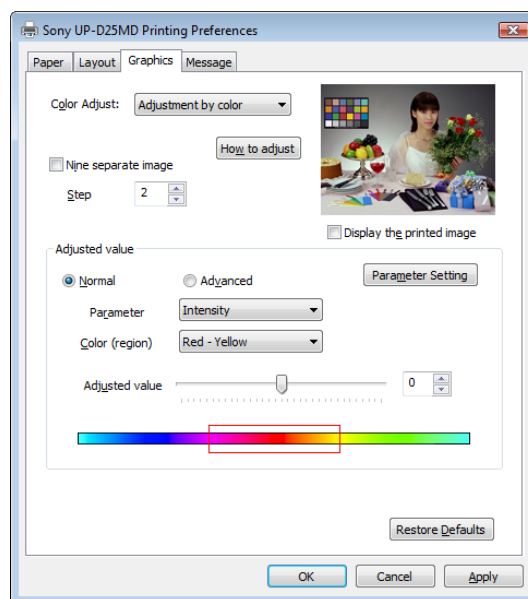
Από τις 9 εκτυπωμένες εικόνες χρησιμοποιήστε τις συντεταγμένες που είναι τυπωμένες κάτω από την εικόνα με την καλύτερη δυνατή ισορροπία γκρι για να καθορίσετε τις ρυθμίσεις [X] [Y]. Για παράδειγμα, αν για τις ρυθμίσεις [X], [Y] και [STEP] είναι επιλεγμένες οι προεπιλεγμένες τιμές τους (50, 50, 5), και θέλετε να ρυθμίσετε το χρώμα να ταιριάζει με το επάνω αριστερό κελί του πλέγματος, επιλέξτε για τη ρύθμιση [X] την τιμή 45 και για τη ρύθμιση [Y] την τιμή 55.

## Adjustment by color

Ρυθμίστε το χρώμα των εικόνων εκτύπωσης με ακρίβεια.

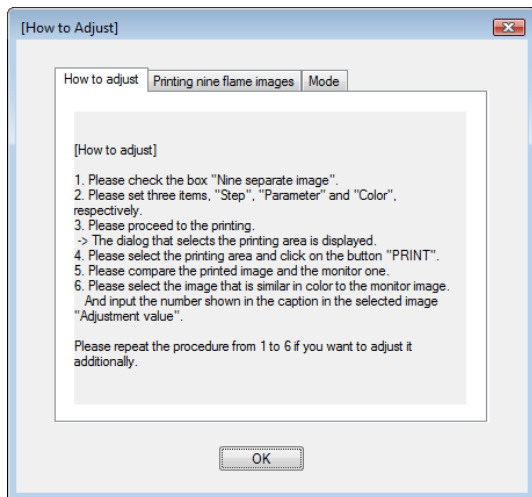
Και τα 6 χρώματα (R/G/B/C/M/Y) ή και τα 6 χρωματικά εύρη (R-Y/Y-G/G-C/C-B/B-M/M-R) μπορούν να ρυθμιστούν ξεχωριστά χωρίς να μεταβληθεί η κλίμακα του γκρι.

Τα αποτελέσματα των ρυθμίσεων εμφανίζονται στην εικόνα προεπισκόπησης, επάνω δεξιά στην οθόνη ρυθμίσεων.



## How to adjust

Εμφανίζει το ακόλουθο παράθυρο διαλόγου, το οποίο εξηγεί τη διαδικασία πραγματοποίησης ρυθμίσεων σε επιμέρους χρώματα.



### Nine separate image

Τσεκάρετε αυτό το πλαίσιο ελέγχου για να εκτυπώσετε 9 παραλλαγές της εικόνας σε ένα φύλλο, με κάθε εικόνα να έχει διαφορετικό χρώμα, ανάλογα με τη ρύθμιση [Step].

### Σημείωση

Η ρύθμιση [Nine separate image] ενδέχεται να είναι απενεργοποιημένη σε ορισμένες περιπτώσεις. Σε αυτές τις περιπτώσεις, ανατρέξτε στην παράγραφο "Επίλυση προβλημάτων" στη σελίδα 12.

### Step

Καθορίστε τη μεταβολή της ρύθμισης χρώματος ανάμεσα σε κάθε μία από τις εννιά ξεχωριστές εκτυπωμένες εικόνες. Η προεπιλεγμένη τιμή είναι το 2.

Ρυθμίστε χαμηλότερη τιμή όταν πραγματοποιείτε ρυθμίσεις ακριβείας για το χρώμα και υψηλότερη τιμή όταν πραγματοποιείτε χονδρικές ρυθμίσεις.

### Adjusted value

Καθορίστε τις παραμέτρους για τη ρύθμιση χρώματος και για τον καθορισμό των τιμών ρύθμισης.

Πραγματοποιήστε τις ρυθμίσεις με την εξής σειρά:

**1** Επιλέξτε [Normal] ή [Advanced].  
Αν επιλέξετε [Normal], μπορείτε να επιλέξετε [Intensity] ή [Saturation] για τη ρύθμιση [Parameter]. Αν επιλέξετε [Advanced], οι επιλογές [Value] και [Hue] είναι επίσης διαθέσιμες.

**2** Επιλέξτε κάποιον τύπο παραμέτρου με τη ρύθμιση [Parameter].

#### Intensity

Μεταβάλλει το ποσοστό μεταβολής μεταξύ δύο παρακαίμενων χρωμάτων.

### Saturation

Μεταβάλλει τον κορεσμό 1 εκ των 6 χρωμάτων.

### Value

Μεταβάλλει τη φωτεινότητα 1 εκ των 6 χρωμάτων.

### Hue

Μεταβάλλει την απόχρωση 1 εκ των 6 χρωμάτων.

Κάθε χρώμα μπορεί να ρυθμιστεί σε  $\pm 32$  διαβαθμίσεις. Η προεπιλεγμένη τιμή είναι το 0. Το εύρος ρύθμισης είναι από  $-32$  έως  $32$ .

**3** Επιλέξτε ένα [Color (region)]. Τα διαθέσιμα χρώματα διαφέρουν ανάλογα με την επιλογή για τη ρύθμιση [Parameter].

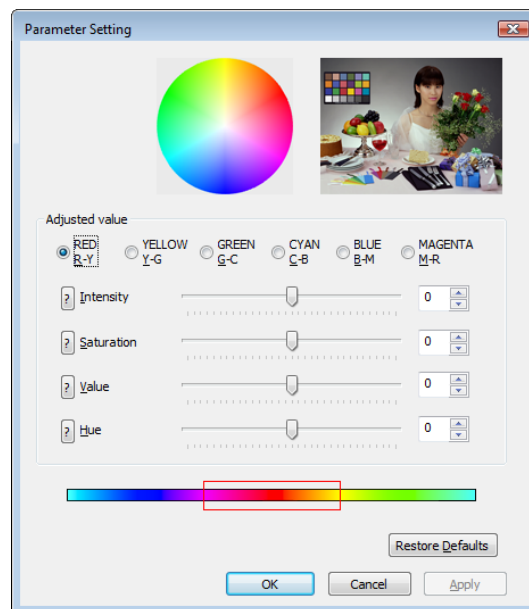
**4** Χρησιμοποιήστε τη ρύθμιση [Adjusted value] για να καθορίσετε την τιμή ρύθμισης για το χρώμα που επιλέξατε στο βήμα 3. Πραγματοποιήστε τη ρύθμιση μετακινώντας το ρυθμιστικό προς τα αριστερά και δεξιά ή εισάγοντας μια τιμή στο πλαίσιο που βρίσκεται στα δεξιά.

Τα αποτελέσματα των ρυθμίσεων εμφανίζονται στην εικόνα προεπισκόπησης, επάνω δεξιά στην οθόνη ρυθμίσεων, και τη γραμμή χρωμάτων στο κάτω μέρος της οθόνης.

### Parameter Setting

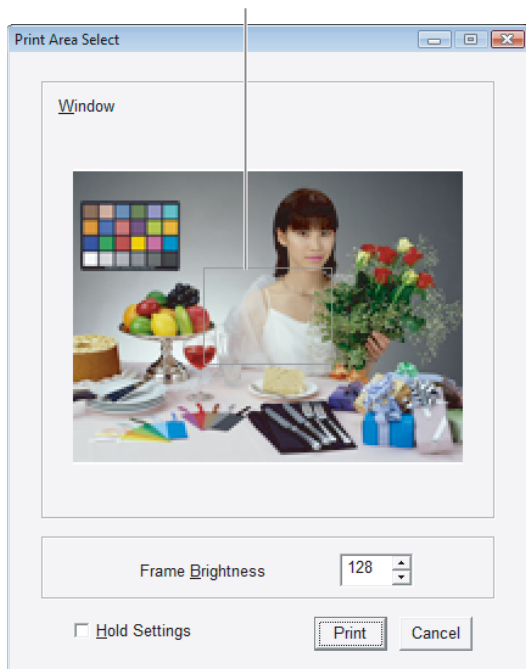
Εμφανίζει το ακόλουθο παράθυρο διαλόγου.

Αυτό το παράθυρο διαλόγου σάς επιτρέπει να επιλέξετε το χρώμα που θέλετε να ρυθμίσετε και να ρυθμίσετε τις διάφορες τιμές για κάθε παράμετρο, όλες στην ίδια οθόνη.



Για να πραγματοποιήσετε ρυθμίσεις εκτυπώνοντας στην πραγματικότητα εννιά ξεχωριστές εικόνες με βάση τη ρύθμιση χρώματος, τσεκάρετε το πλαίσιο ελέγχου [Nine separate image] και εκτυπώστε. Όταν εμφανιστεί το ακόλουθο παράθυρο διαλόγου, σύρτε το πλαίσιο (παράθυρο επιλογής) στην εικόνα προεπισκόπησης για να ελέγξετε το χρώμα και να ορίσετε την προς χρήση περιοχή. Μπορείτε να αλλάξετε τη φωτεινότητα του πλαισίου ρυθμίζοντας την τιμή [Frame Brightness]. Η μείωση της τιμής κάνει το πλαίσιο πιο μαύρο, ενώ η αύξηση της τιμής το κάνει πιο λευκό. Η προεπιλεγμένη τιμή είναι το 128. Το εύρος ρύθμισης είναι από 0 έως 255. Τσεκάροντας το πλαίσιο ελέγχου [Hold Settings] μπορείτε να χρησιμοποιήσετε την ίδια θέση για το παράθυρο για μεταγενέστερη εκτύπωση εννιά ξεχωριστών εικόνων.

Πλαίσιο (παράθυρο επιλογής)



Όταν κάνετε κλικ στο κουμπί [Print], το τμήμα της εικόνας που έχει οριστεί από το πλαίσιο (παράθυρο επιλογής) στην οθόνη Επιλογή περιοχής εκτύπωσης εκτυπώνεται σε διάταξη κελιών 3 x 3 (9 εικόνες). Η σχέση μεταξύ των εικόνων που εκτυπώνονται στη διάταξη και των ρυθμίσεων [Adjusted value] και [Step] είναι η εξής.

|          |          |          |
|----------|----------|----------|
| $x - 4a$ | $x - 3a$ | $x - 2a$ |
| $x - a$  | $x$      | $x + a$  |
| $x + 2a$ | $x + 3a$ | $x + 4a$ |

(x: Ρυθμισμένη τιμή, a: Τιμή της [Step])

Από τις 9 εκτυπωμένες εικόνες χρησιμοποιήστε την τιμή που είναι τυπωμένη κάτω από την εικόνα με το καλύτερο δυνατό χρώμα για να καθορίσετε τη ρύθμιση [Adjusted value]. Για παράδειγμα, αν για τη ρύθμιση [Adjusted value] είναι επιλεγμένη η τιμή -2 και για τη ρύθμιση [Step] η τιμή 2, και θέλετε να ρυθμίσετε το χρώμα να ταιριάζει με το επάνω αριστερό κελί του πλέγματος, επιλέξτε για τη ρύθμιση [Adjusted value] την τιμή -10.

## Restore Defaults

Επαναφέρει όλες τις ρυθμίσεις της καρτέλας [Graphics] στην προεπιλεγμένη τιμή τους.

### Σημειώσεις

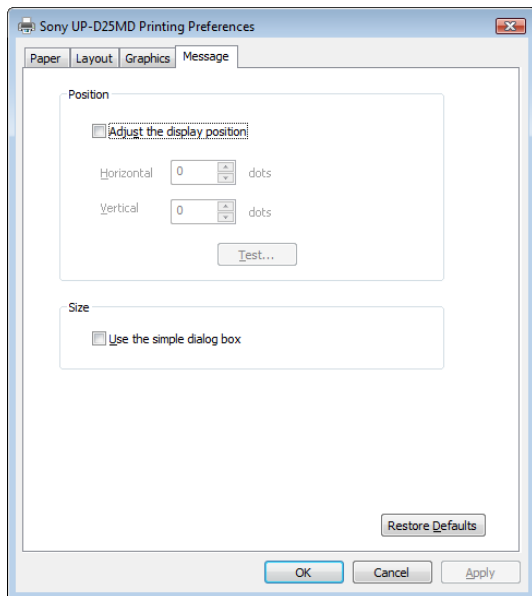
- Οι ακόλουθες ρυθμίσεις ενδέχεται να είναι απενεργοποιημένες, ακόμα και αφότου κάνετε κλικ σε αυτό το κουμπί.
  - Το πλαίσιο ελέγχου [PRINT with GrayBalance] που εμφανίζεται όταν το [Color Adjust] είναι ρυθμισμένο σε [Gray Balance]
  - Το πλαίσιο ελέγχου [Nine separate image] που εμφανίζεται όταν το [Color Adjust] είναι ρυθμισμένο σε [Adjustment by color]
 Αν η ρύθμιση είναι απενεργοποιημένη, ανατρέξτε στην παράγραφο "Επίλυση προβλημάτων" στη σελίδα 12.
- Ίσως υπάρχουν μερικές διαφορές στην ποιότητα και το χρώμα της εικόνας ανάμεσα στην εικόνα προεπισκόπησης και την εικόνα που εκτυπώνεται πραγματικά. Αιτία είναι οι διαφορές που υπάρχουν ενδεχομένως στις μεθόδους παραγωγής χρωμάτων και τα περιβάλλοντα απεικόνισης. Οι εικόνες προεπισκόπησης θα πρέπει να χρησιμοποιούνται μόνο ενδεικτικά.

## Ρυθμίσεις καρτέλας [Message]

Επιλέξτε τη θέση απεικόνισης των παραθύρων διαλόγου μηνυμάτων.

Τα παράθυρα διαλόγου μηνυμάτων εμφανίζονται όταν ο εκτυπωτής δεν μπορεί να εκτυπώσει, π.χ. λόγω σφαλμάτων.

Υπάρχει ένα παράθυρο διαλόγου τυπικού μεγέθους και ένα παράθυρο διαλόγου μικρού μεγέθους. Το τυπικό παράθυρο διαλόγου μηνυμάτων εμφανίζει την κατάσταση σφάλματος του εκτυπωτή και οδηγίες αντιμετώπισης του σφάλματος. Το μικρό παράθυρο διαλόγου μηνυμάτων εμφανίζει (μια σειρά από) απλές οδηγίες αντιμετώπισης του σφάλματος.



## Adjust the display position

Τσεκάρετε αυτό το πλαίσιο ελέγχου για να ρυθμίσετε τη θέση απεικόνισης των παραθύρων διαλόγου μηνυμάτων. Το παράθυρο διαλόγου μηνυμάτων εμφανίζεται στη θέση που έχει καθοριστεί από τις τιμές που έχουν επιλεγεί για τις ρυθμίσεις [Horizontal] και [Vertical].

Προεπιλεγμένη ρύθμιση: Δεν είναι τσεκαρισμένο το πλαίσιο ελέγχου [Adjust the display position]. (Το τυπικό παράθυρο διαλόγου μηνυμάτων εμφανίζεται στο κέντρο της οθόνης, και το μικρό παράθυρο διαλόγου μηνυμάτων εμφανίζεται επάνω αριστερά στην οθόνη.)

## Horizontal, Vertical

Οι ρυθμίσεις αυτές είναι ενεργοποιημένες όταν είναι τσεκαρισμένο το πλαίσιο ελέγχου [Adjust the display position]. Καταχωρίστε τις συντεταγμένες της θέσης απεικόνισης (θέση της επάνω αριστερής γωνίας του παραθύρου διαλόγου μηνυμάτων). Το παράθυρο διαλόγου μηνυμάτων εμφανίζεται στη θέση που έχει καθοριστεί από τις τιμές που έχετε επιλέξει εδώ.

## Test

Επαληθεύστε τη θέση όπου θα εμφανίζονται τα παράθυρα διαλόγου μηνυμάτων στην οθόνη. Ένα δοκιμαστικό παράθυρο διαλόγου θα εμφανιστεί στη θέση που έχει καθοριστεί με τις ρυθμίσεις [Horizontal] και [Vertical].

## Use the simple dialog box

Τσεκάρετε αυτό το πλαίσιο ελέγχου για να εμφανιστούν παράθυρα διαλόγου μηνυμάτων μικρότερου μεγέθους.

## Restore Defaults

Επαναφέρει όλες τις ρυθμίσεις της καρτέλας [Message] στην προεπιλεγμένη τιμή τους.

## Επίλυση προβλημάτων

Οι περιορισμοί των ρυθμίσεων, οι αιτίες και οι λύσεις τους περιγράφονται πιο κάτω.

| Περιορισμένη ρύθμιση  | Αιτία και λύση  |
|---|---|
| Η ρύθμιση [Split screen] είναι ανενεργή (γκριζαρισμένη).  | <ul style="list-style-type: none"> <li>Το πλαίσιο ελέγχου [PRINT with GrayBalance] (που βρίσκεται στην καρτέλα [Graphics] όταν το [Color Adjust] είναι ρυθμισμένο σε [Gray Balance]) είναι τσεκαρισμένο.<br/>→ Σβήστε το σημάδι από το πλαίσιο ελέγχου [PRINT with GrayBalance].</li> <li>Το πλαίσιο ελέγχου [Nine separate image] (που βρίσκεται στην καρτέλα [Graphics] όταν το [Color Adjust] είναι ρυθμισμένο σε [Adjustment by color]) είναι τσεκαρισμένο.<br/>→ Σβήστε το σημάδι από το πλαίσιο ελέγχου [Nine separate image].</li> <li>Οι προς εκτύπωση εικόνες είναι ήδη τοποθετημένες (σε ουρά) μέσω της λειτουργίας διαχωρισμού της οθόνης στην καρτέλα [Layout].<br/>→ Σβήστε τις τοποθετημένες εικόνες τσεκάροντας, για παράδειγμα, το πλαίσιο ελέγχου [Print Now] και εκτελέστε εκτύπωση.</li> </ul> |
| Το κλικ στο κουμπί [Restore Defaults] της καρτέλας [Layout] δεν εκτελεί επαναφορά των ρυθμίσεων της καρτέλας (εκτός των [Print Now] και [Equalize Margins]) στις προεπιλεγμένες τιμές τους. | <p>Οι προς εκτύπωση εικόνες είναι ήδη τοποθετημένες (σε ουρά) λόγω χρήσης της λειτουργίας διαχωρισμού της οθόνης στην καρτέλα [Layout].</p> <p>→ Σβήστε τις τοποθετημένες εικόνες τσεκάροντας, για παράδειγμα, το πλαίσιο ελέγχου [Print Now] και εκτελέστε εκτύπωση.</p>   |

| Περιορισμένη ρύθμιση  | Αιτία και λύση   |
|---|--|
| Η ρύθμιση [PRINT with GrayBalance] είναι ανενεργή (γκριζαρισμένη).  | <ul style="list-style-type: none"> <li>• Για τη ρύθμιση [Split screen] είναι επιλεγμένη κάποια τιμή εκτός της [no division] στην καρτέλα [Layout].<br/>→ Επιλέξτε για τη ρύθμιση [Split screen] την τιμή [no division].</li> <li>• Το πλαίσιο ελέγχου [Nine separate image] (που βρίσκεται στην καρτέλα [Graphics] όταν το [Color Adjust] είναι ρυθμισμένο σε [Adjustment by color]) είναι τσεκαρισμένο.<br/>→ Σβήστε το σημάδι από το πλαίσιο ελέγχου [Nine separate image].</li> </ul> |
| Η ρύθμιση [Nine separate image] είναι ανενεργή (γκριζαρισμένη).   | <ul style="list-style-type: none"> <li>• Για τη ρύθμιση [Split screen] είναι επιλεγμένη κάποια τιμή εκτός της [no division] στην καρτέλα [Layout].<br/>→ Επιλέξτε για τη ρύθμιση [Split screen] την τιμή [no division].</li> <li>• Το πλαίσιο ελέγχου [PRINT with GrayBalance] (που βρίσκεται στην καρτέλα [Graphics] όταν το [Color Adjust] είναι ρυθμισμένο σε [Gray Balance]) είναι τσεκαρισμένο.<br/>→ Σβήστε το σημάδι από το πλαίσιο ελέγχου [PRINT with GrayBalance].</li> </ul>  |
| Το κλικ στο κουμπί [Restore Defaults] της καρτέλας [Graphics] δεν ενεργοποιεί τις ρυθμίσεις [PRINT with GrayBalance] και [Nine separate image]. (Οι ρυθμίσεις παραμένουν γκριζαρισμένες.) | <p>Για τη ρύθμιση [Split screen] είναι επιλεγμένη κάποια τιμή εκτός της [no division] στην καρτέλα [Layout].<br/>→ Επιλέξτε για τη ρύθμιση [Split screen] την τιμή [no division].</p>  |