

Printer Driver

Inštalačná príručka

Táto príručka popisuje inštaláciu ovládača tlačiarne pre systém Windows 7, Windows Vista, Windows XP a Windows 2000.

Pred použitím tohto softvéru

Pred použitím ovládača tlačiarne si prečítajte súbor „Readme“.

Obsah

Požiadavky na prevádzkové prostredie	3
O tomto dokumente	3
Inštalácia ovládača tlačiarne vo Windows 7	4
Pred inštaláciou	4
Inštalácia vo Windows 7	4
Odinštalovanie ovládača tlačiarne vo Windows 7	7
Inštalácia ovládača tlačiarne vo Windows Vista	8
Pred inštaláciou	8
Inštalácia vo Windows Vista	8
Odinštalovanie ovládača tlačiarne vo Windows Vista	11
Inštalácia ovládača tlačiarne vo Windows XP	12
Pred inštaláciou	12
Inštalácia vo Windows XP	12
Odinštalovanie ovládača tlačiarne vo Windows XP	14
Inštalácia ovládača tlačiarne vo Windows 2000	15
Pred inštaláciou	15
Inštalácia vo Windows 2000	15
Odinštalovanie ovládača tlačiarne vo Windows 2000	18

Microsoft a Windows sú registrované ochranné známky spoločnosti Microsoft Corporation. Ostatné názvy spoločností a produktov, uvedené v tejto príručke, sú takisto ochranné známky a registrované ochranné známky.

Požiadavky na prevádzkové prostredie

Ak chcete použiť ovládač tlačiarne, musí mať váš počítač nainštalovaný jeden z nasledujúcich operačných systémov.

- Počítač s operačným systémom Microsoft Windows 7
- Počítač s operačným systémom Microsoft Windows Vista
- Počítač s operačným systémom Microsoft Windows XP Professional/Home Edition (64-bitová verzia nie je podporovaná)
- Počítač s operačným systémom Microsoft Windows 2000 Professional

Informácie o USB 2.0

- Tlačiareň je v súlade so špecifikáciou USB 2.0.
- USB 2.0 je plne spätne kompatibilný s USB 1.1.
- USB 2.0 podporuje tradičnú plnú (nízku) rýchlosť a vysokorýchlostnú prevádzku.
- V prostredí USB 1.1 je možné pripojenie a prevádzka pri plnej rýchlosti. Pre vysokorýchlostnú prevádzku musia byť splnené tieto požiadavky.
 - Počítač
Počítač podporujúci vysokorýchlostné USB (vyhovujúce USB 2.0)*
 - Operačný systém
Windows 7, Windows Vista, Windows XP Professional/Home Edition, alebo Windows 2000 Professional
 - Ovládač USB 2.0
Ovládač zariadenia USB 2.0 vytvorený spoločnosťou Microsoft Corporation (prevádzka s inými ovládačmi USB 2.0 nie je zaručená.)
 - Certifikovaný kábel USB 2.0

* Kompatibilita so všetkými zariadeniami USB 2.0, rozširujúcimi doskami USB 2.0, alebo rozširujúcimi kartami nemôže byť zaručená.

Poznámka

Ak je tlačiareň pripojená a zapnutá, zabezpečte, aby sa počítač neprepol do spánkového, pohotovostného (pozastaveného) režimu, alebo do režimu hibernácie. Inak nie je možné zabezpečiť správnu funkciu.

O tomto dokumente

Vysvetlenie funkcií ovládacieho panela v tomto dokumente predpokladá klasické zobrazenie systému Windows XP alebo Windows Vista. Ak chcete prepnúť na klasické zobrazenie, kliknite na tlačidlo [Start] vyberte [Control Panel] a kliknite na [Switch to Classic View] vo vlastnostiach na ovládacom paneli, ktoré sú zobrazené v ľavej časti obrazovky.

Obrazovkové správy v tejto príručke predpokladajú, že tlačiareň UP-D25MD je pripojená. Ak používate iný model tlačiarne, tak pri čítaní obrazovkových správ v tejto príručke nahraďte každý výskyt „UP-D25MD“ za názov modelu vašej tlačiarne.

Tento sprievodca vysvetľuje, ako nainštalovať a odinštalovať ovládač tlačiarne v počítačoch s nasledujúcimi operačnými systémami: Microsoft Windows 7, Windows Vista, Windows XP a Windows 2000. Postupujte podľa pokynov platných pre váš operačný systém.

Inštalácia ovládača tlačiarne vo Windows 7

Pred inštaláciou

Poznámka


Nepripájajte tlačiareň k počítaču pred tým, než nainštalujete ovládač tlačiarne. Ak tak urobíte, váš počítač nemusí tlačiareň rozpoznať.

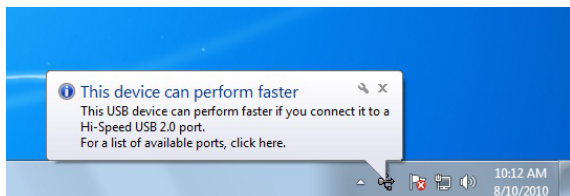
O aktualizácií verzii

Ak aktualizujete ovládač tlačiarne, odstráňte pred začatím inštalácie predchádzajúci ovládač tlačiarne. Podrobnosti o postupe pri odstránení ovládača tlačiarne nájdete v časti „Odinštalovanie ovládača tlačiarne vo Windows 7“ v tejto príručke.

Ak sa inštalácia nepodarí, alebo zruší, tak pred spustením novej inštalácie reštartujte váš počítač.

Pripojenie USB 2.0

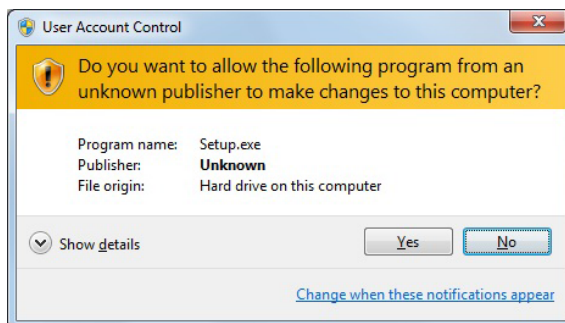
Tlačiareň je v súlade so špecifikáciou USB 2.0. Avšak, ak váš počítač alebo USB rozbočovač nie je kompatibilný s USB 2.0, zobrazí sa nasledujúca správa pri pripojení tlačiarne. Kliknite  pre zatvorenie tejto správy.



Inštalácia vo Windows 7

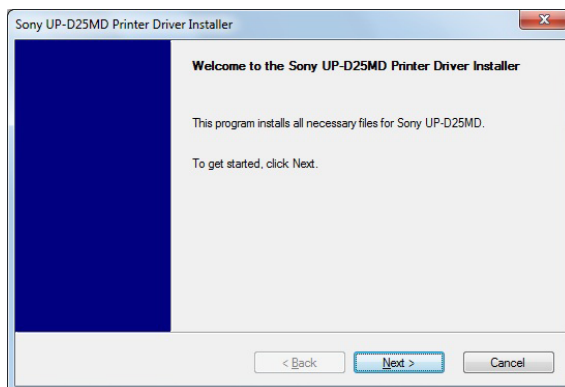
- 1 Zapnite počítač a prihláste sa ako systémový administrátor alebo člen administrátorskej skupiny.
- 2 Spustíte súbor „Setup.exe“, ktorý sa nachádza v adresári „PrinterDriver\Win7“ na priloženom CD-ROM (je tiež možné si ho stiahnuť z webovej stránky spoločnosti Sony).

Otvorí sa dialógové okno [User Account Control].



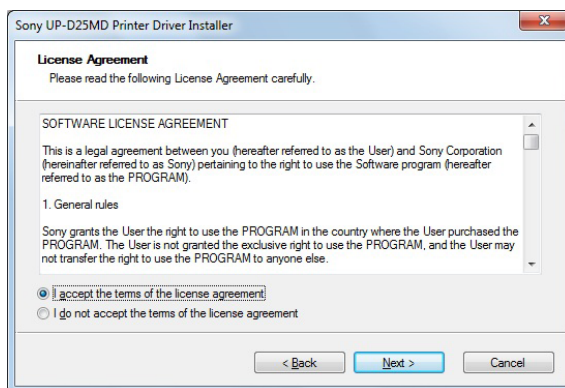
- 3 Kliknite na [Yes].

Zobrazí sa nasledujúce dialógové okno.



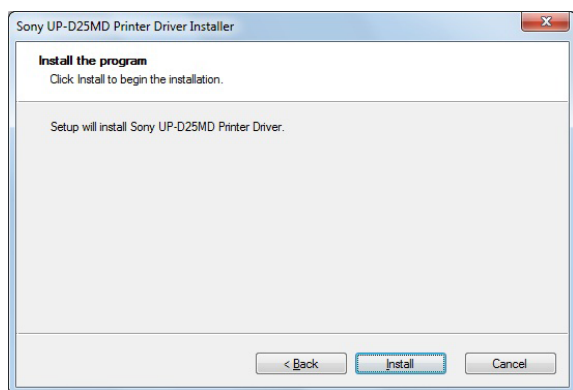
- 4 Kliknite na [Next].

Zobrazí sa licenčná zmluva koncového používateľa.



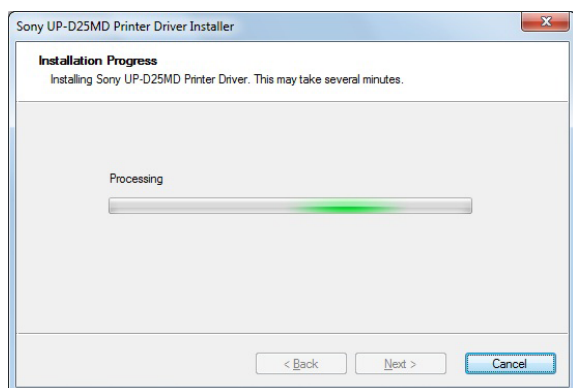
- 5 Zvoľte [I accept the terms of the license agreement], potom kliknite na [Next].

Zobrazí sa nasledujúce dialógové okno.

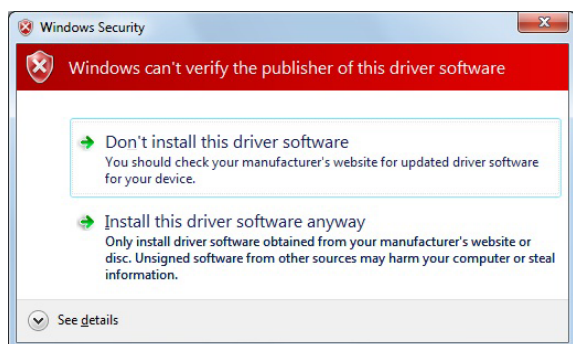


- 6 Kliknite na [Install].

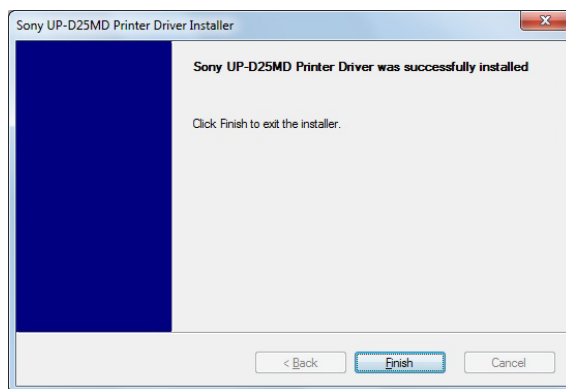
Začne inštalácia. Stav inštalácie sa počas toho zobrazuje v dialógovom okne.



Ak sa počas inštalácie zobrazí nasledovné dialógové okno, kliknite na [Install this driver software anyway].



Po skončení inštalácie sa zobrazí nasledovné dialógové okno.

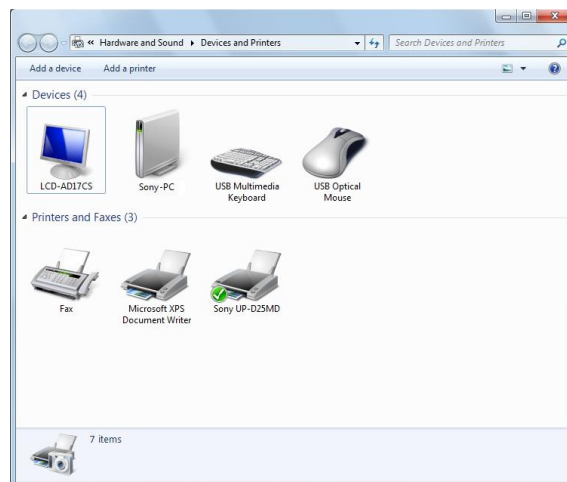


- 7 Kliknite na [Finish].

- 8 Pripojte tlačiareň k počítaču.

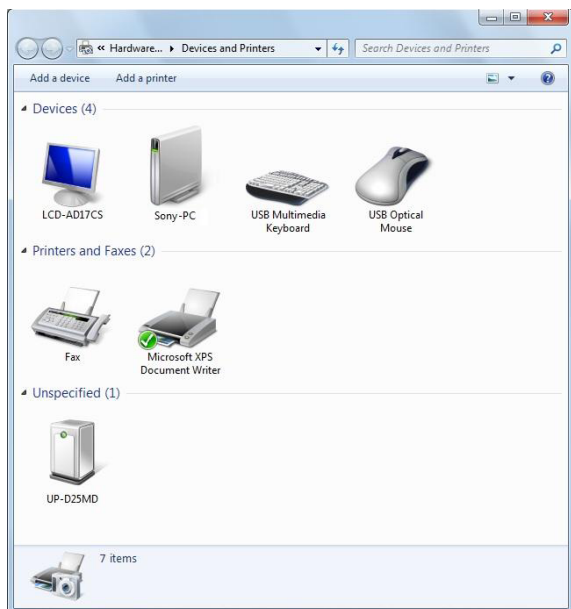
Tým sa ukončí inštalovanie ovládača tlačiarne.

Môžete kliknúť na [Start], zvoliť [Control Panel] a potom zvoliť [View devices and printers], aby ste si overili, či počítač rozpoznal tlačiareň. Ak počítač tlačiareň rozpoznal, mala by sa pod záložkou [Printers and Faxes] objaviť ikona tlačiarne podľa nasledujúcej obrazovky.



Ak váš počítač nerozpozna tlačiareň

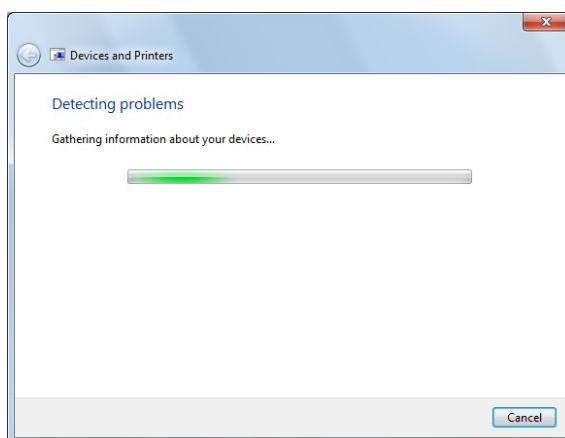
Ak ste tlačiareň pripojili k počítaču pred nainštalovaním ovládača tlačiarne, tlačiareň sa môže zobrazíť pod záložkou [Unspecified] namiesto pod [Printers and Faxes]. Ak nastane takáto situácia, počítač nerozpoznáva tlačiareň a nemôžete ju použiť.



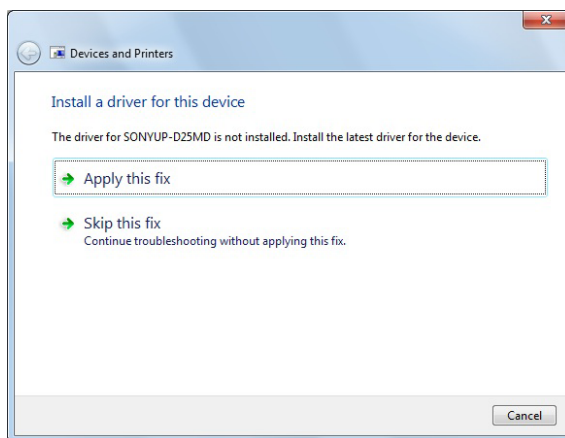
V takých prípadoch aktualizujte ovládač podľa nasledujúceho postupu.

- 1 Odpojte kábel, ktorým je pripojená tlačiareň k počítaču.
- 2 Ak ste nenainštalovali ovládač tlačiarne, postupujte podľa krokov v sekcii „Inštalácia vo Windows 7“ a nainštalujte ho teraz.
- 3 Pripojte tlačiareň k počítaču.
- 4 Kliknite na [Start], zvoľte [Control Panel], potom zvoľte [View devices and printers].
- 5 Kliknite pravým tlačidlom na položku UP-D25MD pod záložkou [Unspecified], potom zvoľte [Troubleshoot].

Zobrazí sa nasledujúce dialógové okno.

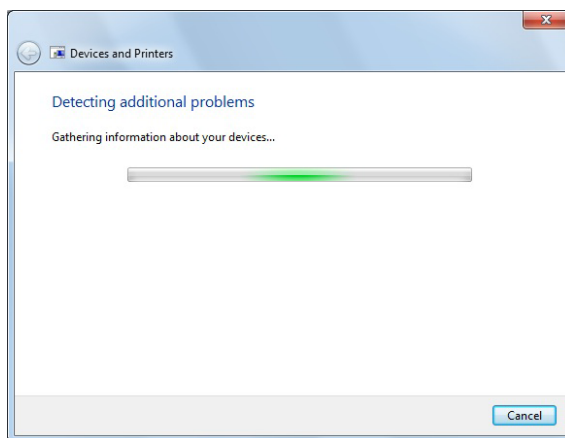


Po chvíli sa zobrazí nasledujúce okno.

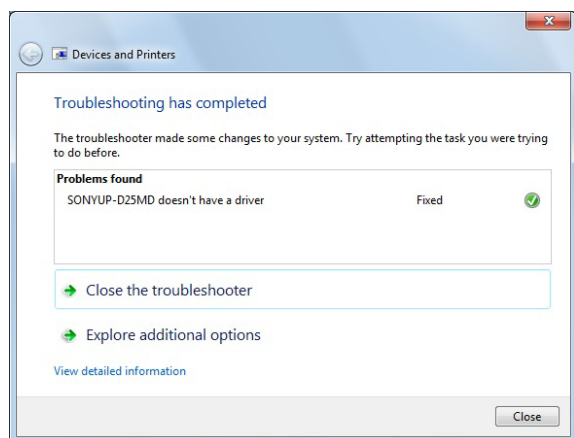


- 6 Kliknite na [Apply this fix].

Zobrazí sa nasledujúce dialógové okno.



Po chvíli sa zobrazí nasledujúce okno.



7 Kliknite na [Close].

Tým sa ukončí aktualizácia ovládača tlačiarne.

Odiňštalovanie ovládača tlačiarne vo Windows 7

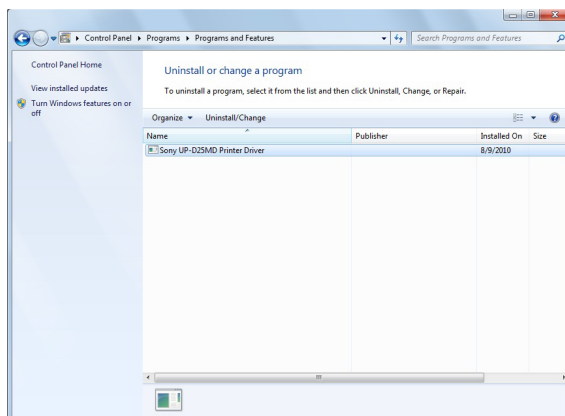
Poznámka

Uistite sa, že ste pred začatím procesu odiňštalovania odpojili tlačiareň od počítača. Ak sa zobrazí dialógové okno [Found New Hardware], odpojte kábel, ktorým sa tlačiareň pripája k počítaču, kliknite na [Cancel] a dialógové okno zatvorte. Potom znovu začnite proces odiňštalovania.

1 Vypnite tlačiareň a odpojte kábel, ktorým sa pripája k počítaču.

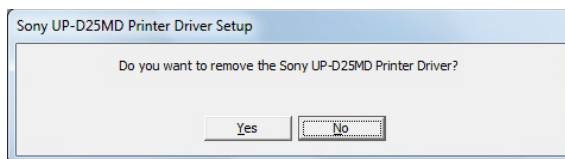
2 Zapnite počítač a prihláste sa ako systémový administrátor alebo člen administrátorskej skupiny.

3 Kliknite na [Start], zvolte [Control Panel], potom zvolte [Uninstall a program].



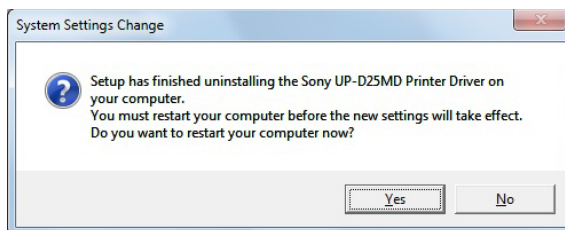
4 Vyberte ovládač tlačiarne zo zoznamu [Uninstall or change a program] a potom kliknite na [Uninstall/Change].

Zobrazí sa nasledujúce dialógové okno.



5 Kliknite na [Yes].

Začne sa odiňštalovanie.
Po skončení odiňštalovania sa zobrazí nasledovné dialógové okno.



6 Kliknite na [Yes].

Počítač sa reštartuje.

Tým sa ukončí odiňštalovanie ovládača tlačiarne.

Inštalácia ovládača tlačiarne vo Windows Vista


Pred inštaláciou

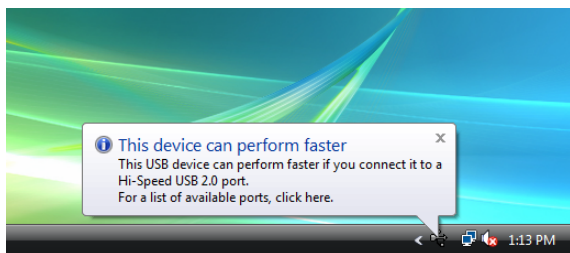
O aktualizácii verzii

Ak aktualizujete ovládač tlačiarne, odstráňte pred začatím inštalácie predchádzajúci ovládač tlačiarne. Podrobnosti o postupe pri odstránení ovládača tlačiarne nájdete v časti „Odinštalovanie ovládača tlačiarne vo Windows Vista“ v tejto príručke.

Ak sa inštalácia nepodarí, alebo zruší, tak pred spustením novej inštalácie reštartujte váš počítač.

Pripojenie USB 2.0

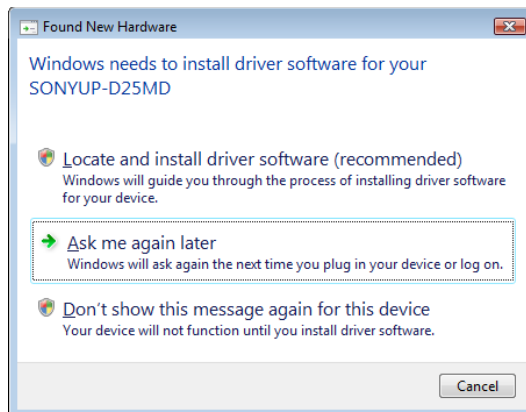
Tlačiareň je v súlade so špecifikáciou USB 2.0. Avšak, ak váš počítač alebo USB rozbočovač nie je kompatibilný s USB 2.0, zobrazí sa nasledujúca správa pri pripojení tlačiarne. Kliknite  pre zatvorenie tejto správy.



Inštalácia vo Windows Vista

- 1 Pripojte do počítača tlačiareň (len jednu), pre ktorú chcete nainštalovať ovládač.
- 2 Zapnite pripojenú tlačiareň.
- 3 Zapnite počítač, prihláste sa ako systémový administrátor alebo člen administrátorskej skupiny.

Otvorí sa dialógové okno [Found New Hardware].

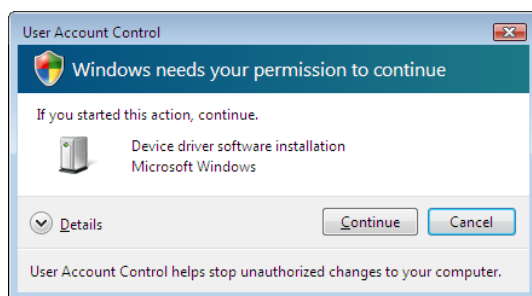


Ak sa zobrazí správa „Device driver software was not successfully installed“ a neotvorí sa okno [Found New Hardware], skúste odpojiť a znovu pripojiť USB kábel. Ak sa ani teraz neotvorilo dialógové okno [Found New Hardware], vykonajte nižšie uvedené kroky so zapnutou a pripojenou tlačiarňou, pre ktorú sa bude inštalovať ovládač. (V tomto momente by nemali byť pripojené žiadne ďalšie USB tlačiarne alebo skôr nainštalované tlačiarne.)

- ① Kliknite [Start] a vyberte [Control Panel].
- ② Dvakrát kliknite na [System].
- ③ Kliknite na [Device Manager].
Otvorí sa dialógové okno [User Account Control].
- ④ Kliknite na [Continue].
Zobrazí sa okno [Device Manager].
- ⑤ Kliknite [+] naľavo od [Universal Serial Bus controllers].
- ⑥ Vyberte [USB Printing support] a potom vyberte [Uninstall] z ponuky [Action].
- ⑦ Reštartujte počítač.
Otvorí sa dialógové okno [Found New Hardware].

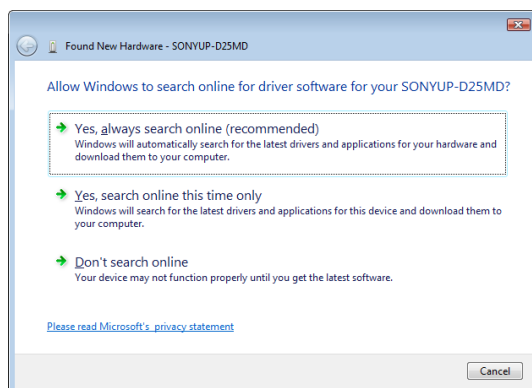
- 4 Kliknite na [Locate and install driver software (recommended)].

Zobrazí sa nasledujúce dialógové okno.

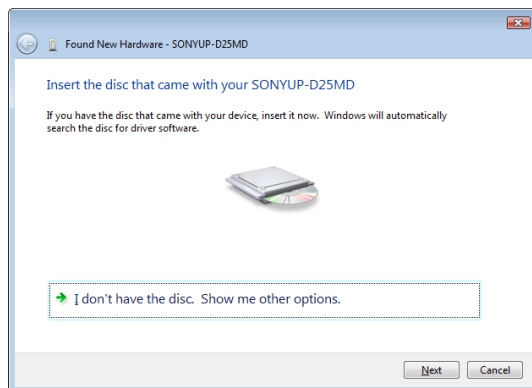


- 5 Kliknite na [Continue].

- 6 Kliknite na [Don't search online], ak sa ukáže nasledujúce dialógové okno.



Obrazovka sa zmení nasledovne.

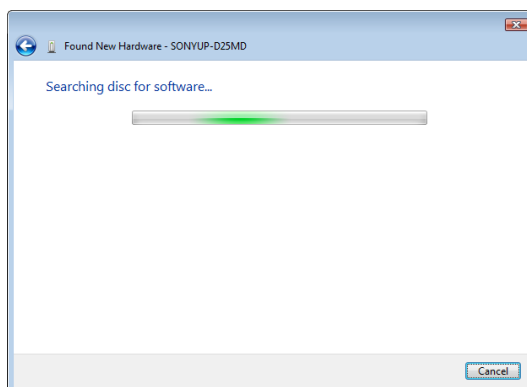


Od tohto miesta sa postup odlišuje podľa toho, či použijete dodané CD-ROM alebo nie (ak ste si stiahli ovládač z internetu).

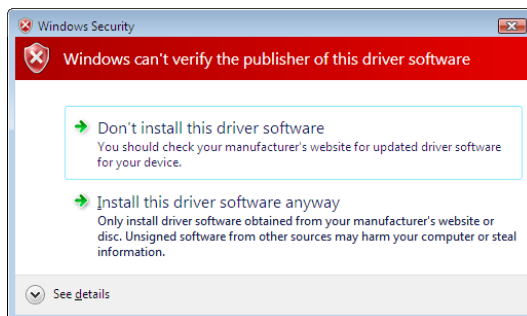
Postup s dodaným CD-ROM

- 7 Vložte dodané CD-ROM do CD-ROM mechaniky.

Obrazovka sa zmení nasledovne.

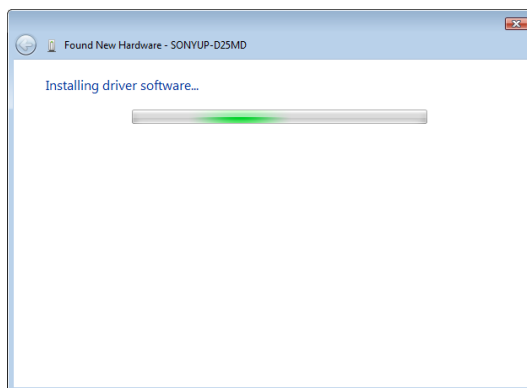


Po vyhľadání softvéru sa zobrazí nasledujúce dialógové okno.

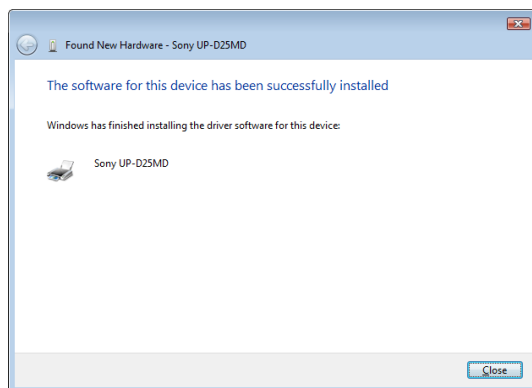


- 8 Kliknite na [Install this driver software anyway].

Dialógové okno sa zavrie a zobrazí sa dialógové okno [Found New Hardware].



Po skopírovaní súborov sa obrazovka zmení takto.



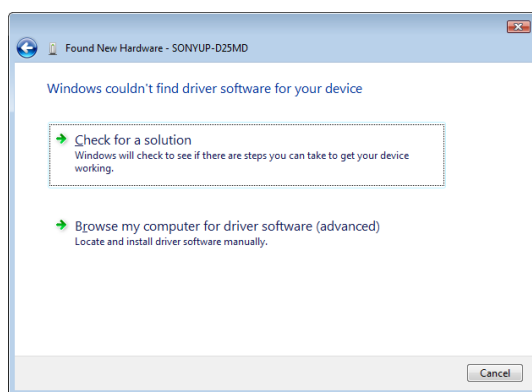
- 9 Kliknite na [Close].

Tým sa ukončí inštalácia ovládača tlačiarne.

Postup bez dodaného CD-ROM

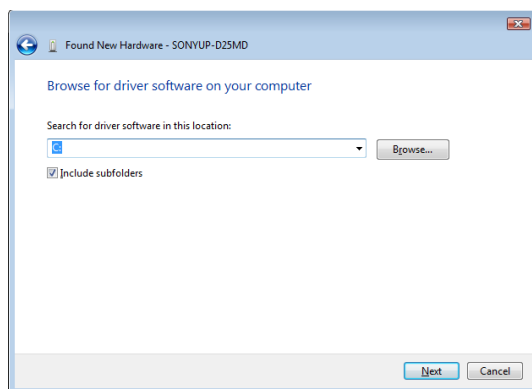
- 7 Kliknite na [I don't have the disc. Show me other options].

Obrazovka sa zmení nasledovne.



- 8 Kliknite na [Browse my computer for driver software (advanced)].

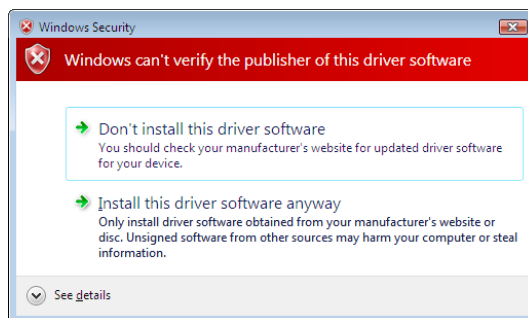
Obrazovka sa zmení nasledovne.



- 9 Kliknite [Browse] pre otvorenie dialógového okna [Browse For Folder]. Určite priečinok, do ktorého sa rozbalil stiahnutý inštaláčny súbor a kliknite na tlačidlo [OK] pre zatvorenie dialógového okna [Browse For Folder].

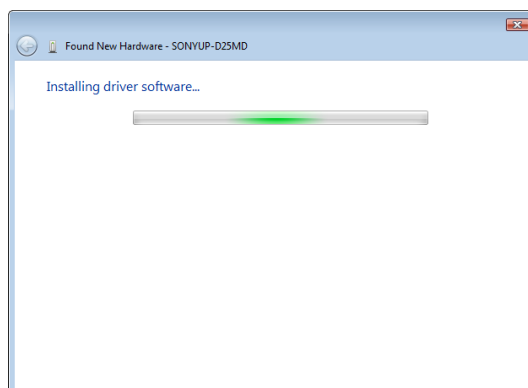
- 10 Kliknite na [Next].

Zobrazí sa nasledujúce dialógové okno.

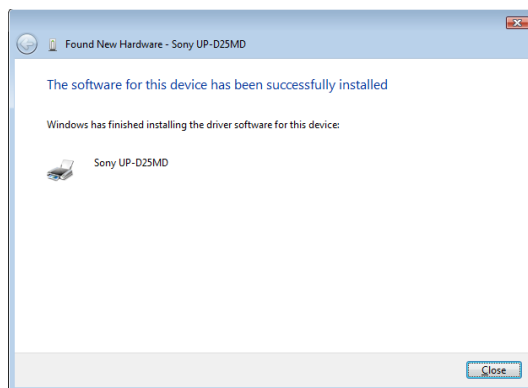


- 11 Kliknite na [Install this driver software anyway].

Dialógové okno sa zavrie a zobrazí sa dialógové okno [Found New Hardware].



Po skopírovaní súborov sa obrazovka zmení takto.



- 12 Kliknite na [Close].

Tým sa ukončí inštalácia ovládača tlačiarne.

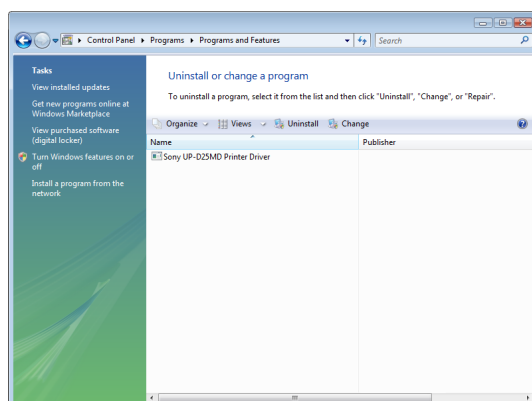
Odinštalovanie ovládača tlačiarne vo Windows Vista

Táto časť popisuje, ako odstrániť ovládač tlačiarne.

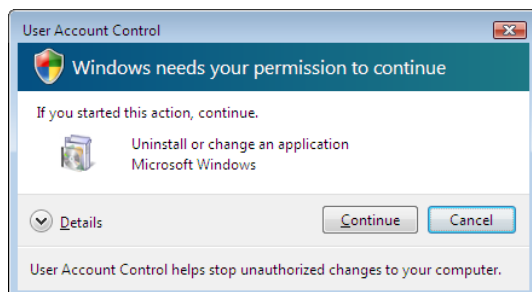
Poznámka

Tlačiareň by nemala byť pripojená k počítaču pri spustení procesu odinštalovania. Ak sa zobrazí dialógové okno [Found New Hardware], odpojte kábel medzi počítačom a tlačiarňou, kliknite na tlačidlo [Cancel] na všetkých obrazovkách pre zatvorenie dialógového okna a potom spustite postup odinštalovania ešte raz.

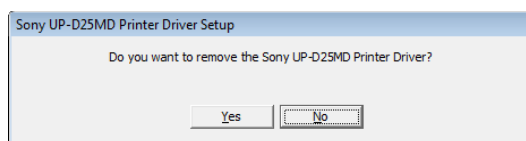
- 1 Vypnite tlačiareň a odpojte kábel medzi počítačom a tlačiarňou.
- 2 Zapnite počítač, prihláste sa ako systémový administrátor alebo člen administrátorskej skupiny.
- 3 Kliknite [Start], vyberte [Control Panel] a potom vyberte [Programs and Features].



- 4 Vyberte ovládač tlačiarne zo zoznamu [Uninstall or change a program] a potom kliknite na [Uninstall/Change].

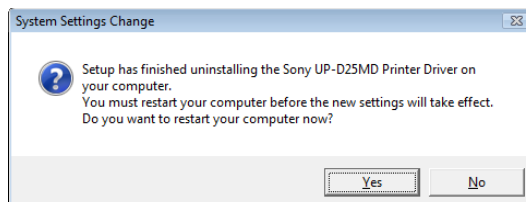


- 5 Kliknite na [Continue].



- 6 Kliknite na [Yes].

Akonáhle sa ovládač tlačiarne odinštaluje, zobrazí sa nasledujúce dialógové okno.



- 7 Kliknite na [Yes].

Počítač sa reštartuje.

Tým sa ukončí odinštalovanie ovládača tlačiarne.

Inštalácia ovládača tlačiarne vo Windows XP

Pred inštaláciou

O aktualizácii verzii


Ak aktualizujete ovládač tlačiarne, odstráňte pred začatím inštalácie predchádzajúci ovládač tlačiarne. Podrobnosti o postupe pri odstránení ovládača tlačiarne nájdete v časti „Odinštalovanie ovládača tlačiarne vo Windows XP“ v tejto príručke.

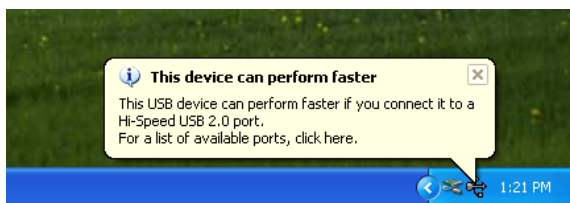
Ak sa inštalácia nepodarí, alebo zruší, tak pred spustením novej inštalácie reštartujte váš počítač.

Poznámka

Uistite sa, že ste reštartovali počítač po inštalácii alebo odinštalovaní ovládača tlačiarne. Pokiaľ nedôjde k reštartu, môže dôjsť k nestabilnej prevádzke operačného systému.

Pripojenie USB 2.0

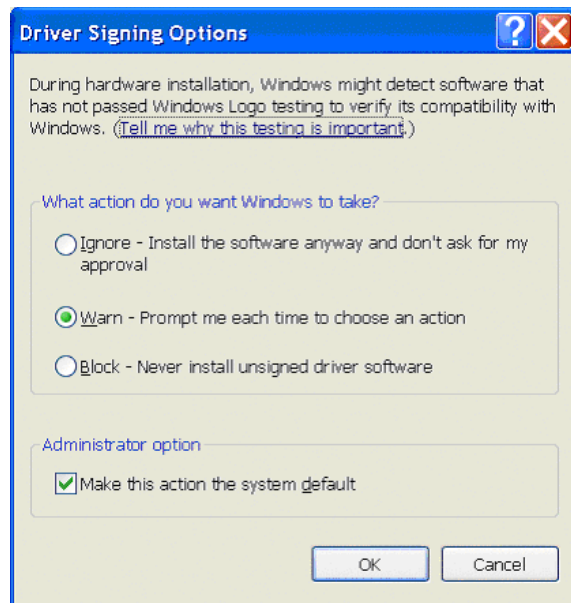
Tlačiareň je kompatibilná s USB 2.0. Avšak, ak váš počítač alebo USB rozbočovač nie je kompatibilný s USB 2.0, zobrazí sa nasledujúca správa pri pripojení tlačiarne. Kliknite  pre zatvorenie tejto správy.



O možnostiach autentifikácie ovládača

Aktuálny ovládač tlačiarne neprešiel testovaním pre Windows Logo a preto sa pri inštalácii ovládača môže zobrazíť chybové hlásenie, ktoré zabráňuje inštalácii ovládača.

V dialógovom okne [Driver Signing Options] vyberte [Ignore] alebo [Warn] v skupine ovládacích prvkov [What action do you want Windows to take?]. Ak si vyberiete [Block], nebudete môcť nainštalovať ovládač tlačiarne.



Otvorte dialógové okno [Driver Signing Options] nasledovne:

- 1 V ponuke [Start] kliknite na [Control Panel].
- 2 Dvakrát kliknite na [System].
Otvorí sa dialógové okno [System Properties].
- 3 Kliknite na kartu [Hardware].
- 4 Kliknite na tlačidlo [Driver Signing].

Všetky vysvetlenia v tejto príručke predpokladajú, že nastavenie v tomto dialógovom okne je [Warn].

Inštalácia vo Windows XP

- 1 Pripojte do počítača tlačiareň (len jednu), pre ktorú chcete nainštalovať ovládač.
- 2 Zapnite pripojenú tlačiareň.
- 3 Zapnite počítač, prihláste sa ako systémový administrátor alebo člen administrátorskej skupiny.

Otvorí sa dialógové okno [Found New Hardware Wizard].



- Ak sa otvorí rovnaké dialógové okno [Found New Hardware Wizard] ako v kroku 3, pokračujte krokom 4.
- Ak sa otvorí iné dialógové okno [Found New Hardware Wizard] ako v kroku 3, pokračujte krokom 5.
- Ak sa dialógové okno [Found New Hardware Wizard] nezobrazí, vykonajte nasledujúce kroky, pričom tlačiareň, ktorá sa inštaluje, je stále zapnutá a pripojená k počítaču. (V tomto momente by nemali byť pripojené žiadne ďalšie USB tlačiarne alebo skôr nainštalované tlačiarne.)

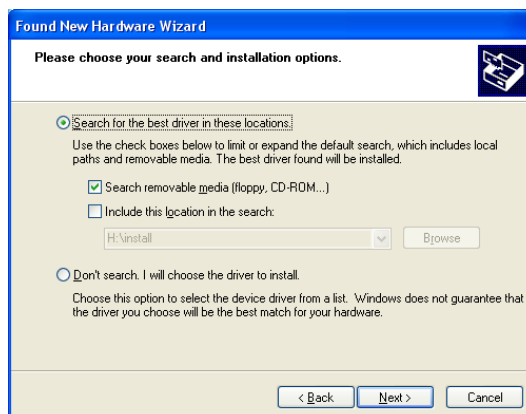
- 1 V ponuke [Start] kliknite na [Control Panel].
- 2 Dvakrát kliknite na [System]. Otvorí sa dialógové okno [System Properties].
- 3 Kliknite na kartu [Hardware].
- 4 Kliknite na tlačidlo [Device Manager]. Zobrazí sa okno [Device Manager].
- 5 Kliknite [+] naľavo od [Universal Serial Bus controllers].
- 6 Pravým tlačidlom myši kliknite [USB Printing support] a otvorte [Properties]. Potvrďte, že názov modelu práve pripojenej tlačiarne je vybraný pre [Location] a potom vyberte [Uninstall] z ponuky [Action].
- 7 Reštartujte počítač.

4 Kliknite [No, not this time] a kliknite [Next].



5 Vyberte [Install from a list or specific location (Advanced)] a potom kliknite na tlačidlo [Next].

Otvorí sa nasledujúca obrazovka.



6 Zadajte umiestnenie inštaláčného súboru ovládača tlačiarne. Postup sa odlišuje podľa toho, či použijete dodané CD-ROM alebo nie (ak ste si stiahli ovládač z internetu).

Postup s dodaným CD-ROM

Vyberte [Search for the best driver in these locations] a [Search removable media (floppy, CD-ROM...)] a potom vložte dodané CD-ROM do CD-ROM mechaniky.

Postup bez dodaného CD-ROM

Vyberte [Search for the best driver in these locations] a [Include this location in the search] a potom kliknite [Browse] pre otvorenie dialógového okna [Browse For Folder]. Určite priečinok, do ktorého sa rozbalil stiahnutý inštaláčny súbor a kliknite na tlačidlo [OK] pre zatvorenie dialógového okna [Browse For Folder].

7 Kliknite na tlačidlo [Next].

Zobrazí sa nasledujúce dialógové okno.



- 8 Kliknite na tlačidlo [Continue Anyway].

Po skopírovaní súborov sa zobrazí táto obrazovka.



- 9 Kliknite na tlačidlo [Finish].

Tým sa ukončí inštalácia ovládača tlačiarne vo Windows XP.

- 10 Reštartujte počítač.

Odinštalovanie ovládača tlačiarne vo Windows XP

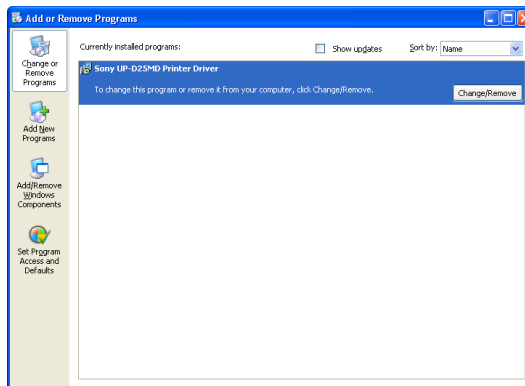
Táto časť popisuje, ako odstrániť ovládač tlačiarne.

Poznámka

Tlačiareň by nemala byť pripojená k počítaču pri spustení procesu odinštalovania. Ak sa zobrazí dialógové okno [Found New Hardware Wizard], odpojte kábel medzi počítačom a tlačiarňou, kliknite na tlačidlo [Cancel] na všetkých obrazovkách pre zatvorenie dialógového okna a potom spustite postup odinštalovania ešte raz.

- 1 Vypnite tlačiareň a odpojte kábel medzi počítačom a tlačiarňou.
- 2 Zapnite počítač, prihláste sa ako systémový administrátor alebo člen administrátorskej skupiny.

- 3 Kliknite [Start], vyberte [Control Panel] a potom vyberte [Add or Remove Programs].



- 4 Vyberte ovládač tlačiarne zo zoznamu [Currently installed programs] a potom kliknite na [Change/Remove].

Otvorí sa nasledujúca obrazovka.



- 5 Kliknite na [Yes].

Akonáhle sa ovládač tlačiarne odinštaluje, zobrazí sa nasledujúce dialógové okno.



- 6 Kliknite na [Yes].

Počítač sa reštartuje.

Tým sa ukončí odinštalovanie ovládača tlačiarne.

Inštalácia ovládača tlačiarne vo Windows 2000

Pred inštaláciou

O aktualizácií verzíí

Ak aktualizujete ovládač tlačiarne, odstráňte pred začatím inštalácie predchádzajúci ovládač tlačiarne. Podrobnosti o postupe pri odstránení ovládača tlačiarne nájdete v časti „Odinštalovanie ovládača tlačiarne vo Windows 2000“ v tejto príručke.

Ak sa inštalácia nepodarí, alebo zruší, reštartujte váš počítač pred spustením novej inštalácie.

Poznámka

Uistite sa, že ste reštartovali počítač po inštalácii alebo odinštalovaní ovládača tlačiarne. Pokiaľ nedôjde k reštartu, môže dôjsť k nestabilnej prevádzke operačného systému.

O možnostiach autentifikácie ovládača

Tento ovládač tlačiarne neprešiel testovaním pre Windows Logo a preto pri inštalácii ovládača sa môže zobrazíť chybové hlásenie, ktoré zabránuje inštalácii ovládača.

Uistite sa, že je vybrané [Ignore] alebo [Warn] vo [File signature verification] v dialógovom okne [Driver Signing Options]. Ak bude nastavené [Block], nebudete môcť nainštalovať ovládač tlačiarne.

Otvorte dialógové okno [Driver Signing Options] nasledovne:

- 1 V ponuke [Start], prejdite na [Settings] a potom kliknite na [Control Panel].
- 2 Dvakrát kliknite na tlačidlo [System]. Otvorí sa dialógové okno [System Properties].
- 3 Kliknite na kartu [Hardware].
- 4 Kliknite na tlačidlo [Driver Signing].

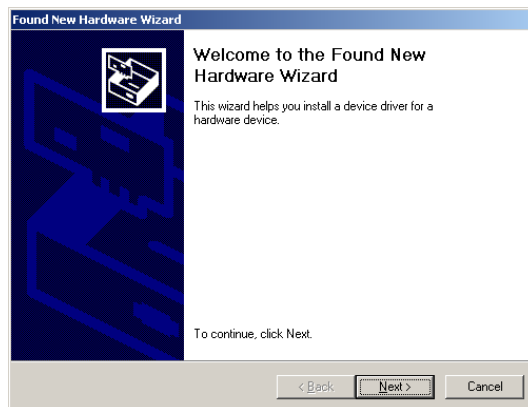


Všetky vysvetlenia v tejto príručke predpokladajú, že nastavenie v tomto dialógovom okne je [Warn].

Inštalácia vo Windows 2000

- 1 Pripojte do počítača tlačiareň (len jednu), pre ktorú chcete nainštalovať ovládač.
- 2 Zapnite pripojenú tlačiareň.
- 3 Zapnite počítač, prihláste sa ako systémový administrátor alebo člen administrátorskej skupiny.

Po spustení Windows 2000 sa zobrazí dialógové okno [Found New Hardware Wizard].



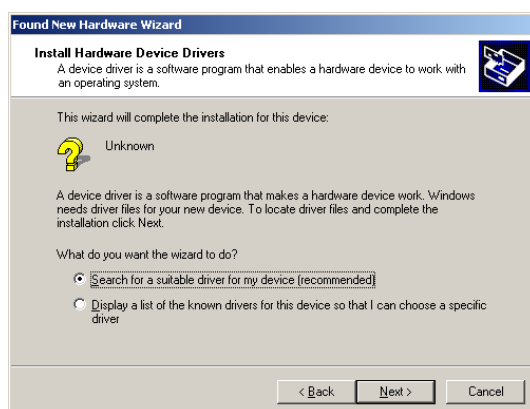
Ak sa dialógové okno [Found New Hardware Wizard] nezobrazí

Vykonajte nasledujúce kroky, pričom tlačiareň, ktorá sa inštaluje, je stále zapnutá a pripojená k počítaču. (V tomto momente by nemali byť pripojené žiadne ďalšie USB tlačiarne alebo skôr nainštalované tlačiarne.)

- ① V ponuke [Start], prejdite na [Settings] a potom kliknite na [Control Panel].
- ② Dvakrát kliknite na [System]. Otvorí sa dialógové okno [System Properties].
- ③ Kliknite na kartu [Hardware].
- ④ Kliknite na tlačidlo [Device Manager]. Zobrazí sa okno [Device Manager].
- ⑤ Kliknite [+] naľavo od [Universal Serial Bus controllers].
- ⑥ Pravým tlačidlom myši kliknite [USB Printing support] a otvorte [Properties]. Potvrďte, že názov modelu práve pripojenej tlačiarne je vybraný pre [Location] a potom vyberte [Uninstall] z ponuky [Action].
- ⑦ Reštartujte počítač.
Po spustení Windows 2000 sa zobrazí dialógové okno [Found New Hardware Wizard].

4 Kliknite na tlačidlo [Next].

Otvorí sa nasledujúca obrazovka.



5 Vyberte [Search for a suitable driver for my device (recommended)] a potom kliknite na tlačidlo [Next].

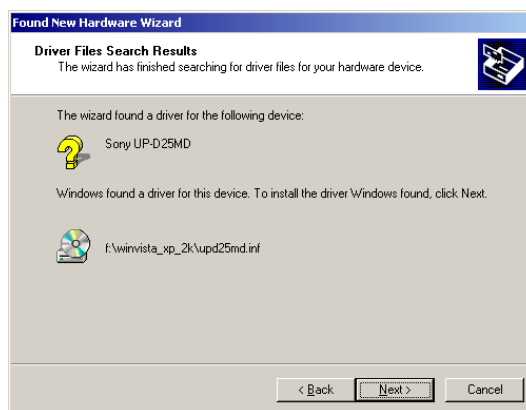
Otvorí sa nasledujúca obrazovka.



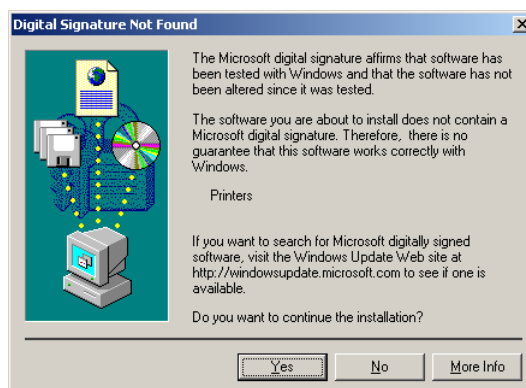
Postup s dodaným CD-ROM

- 6 Vložte dodané CD-ROM do CD-ROM mechaniky.
- 7 Vyberte začiarkavacie políčko [CD-ROM drives] a kliknite na tlačidlo [Next].

Otvorí sa nasledujúca obrazovka.



8 Kliknite na tlačidlo [Next].



Ak sa zobrazí dialógové okno [Digital Signature Not Found], kliknite na tlačidlo [Yes].

Po skopírovaní súborov sa obrazovka zmení takto.



9 Kliknite na tlačidlo [Finish].

Tým sa ukončí inštalácia ovládača tlačiarne vo Windows 2000.

10 Reštartujte počítač.

Postup bez dodaného CD-ROM

6 Vyberte [Specify a location] a potom kliknite na tlačidlo [Next].

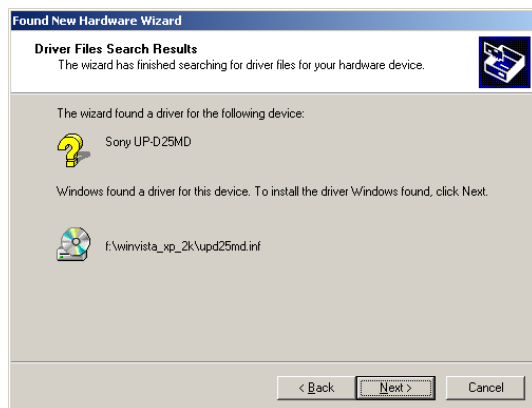
Obrazovka sa zmení nasledovne.



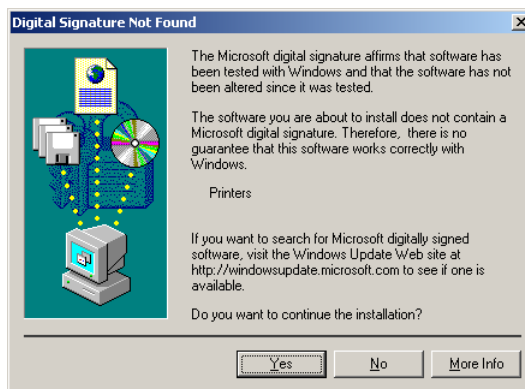
7 Kliknite na tlačidlo [Browse] pre otvorenie dialógového okna [Locate File]. Určite priečinok, do ktorého sa rozbalil stiahnutý inštalčný súbor a kliknite na tlačidlo [Open] pre zatvorenie dialógového okna [Locate File].

8 Kliknite na tlačidlo [OK].

Obrazovka sa zmení nasledovne.



9 Kliknite na tlačidlo [Next].



Ak sa zobrazí dialógové okno [Digital Signature Not Found], kliknite na tlačidlo [Yes].

Po skopírovaní súborov sa obrazovka zmení takto.



10 Kliknite na tlačidlo [Finish].

Tým sa ukončí inštalácia ovládača tlačiarne vo Windows 2000.

11 Reštartujte počítač.

Poznámka

Ak bolo vybrané [Cancel] v kroku **7** alebo [No] v kroku **8**, počas ďalšej inštalácie sa nemusí zobrazíť dialógové okno [Found New Hardware Wizard]. V takomto prípade vykonajte postup uvedený v „Ak sa dialógové okno [Found New Hardware Wizard] nezobrazí“ v kroku **3**.

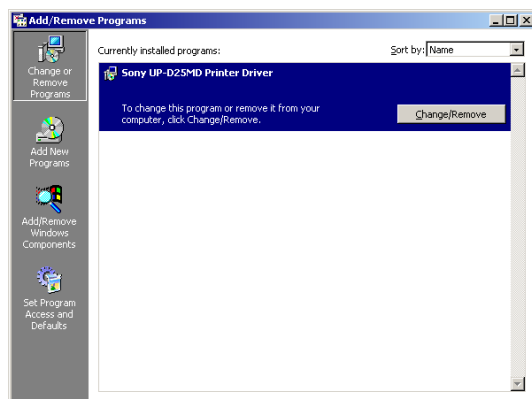
Odinštalovanie ovládača tlačiarne vo Windows 2000

Táto časť popisuje, ako odstrániť ovládač tlačiarne.

Poznámka

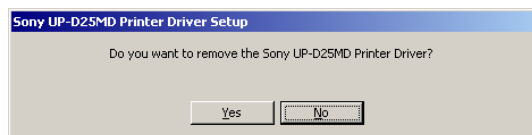
Tlačiareň by nemala byť pripojená k počítaču pri spustení procesu odinštalovania. Ak sa zobrazí dialógové okno [Found New Hardware Wizard], odpojte kábel medzi počítačom a tlačiarňou, kliknite na tlačidlo [Cancel] na všetkých obrazovkách pre zatvorenie dialógového okna a potom spustite postup odinštalovania ešte raz.

- 1 Vypnite tlačiareň a odpojte kábel medzi počítačom a tlačiarňou.
- 2 Zapnite počítač, prihláste sa ako systémový administrátor alebo člen administrátorskej skupiny.
- 3 Kliknite [Start], prejdite na [Settings] a potom kliknite na [Control Panel]. Potom dvakrát kliknite [Add/Remove Programs].



- 4 Vyberte ovládač tlačiarne zo zoznamu [Currently installed programs] a potom kliknite na [Change/Remove].

Zobrazí sa nasledujúce dialógové okno.



- 5 Kliknite na [Yes].

Akonáhle sa ovládač tlačiarne odinštaluje, zobrazí sa nasledujúce dialógové okno.



- 6 Kliknite na [Yes].

Počítač sa reštartuje.

Tým sa ukončí odinštalovanie ovládača tlačiarne.