

# Printer Driver

## Guida per l'installazione

Questa guida descrive l'installazione del driver stampante per Windows 7, Windows Vista, Windows XP e Windows 2000.

### **Prima dell'utilizzo del software**

Prima di procedere con l'utilizzo del driver stampante, leggere il file "Readme".

---

# Sommario

<b>Ambiente di utilizzo .....</b>	<b>3</b>
<b>Informazioni sul presente documento .....</b>	<b>3</b>
<b>Installazione del driver della stampante in</b>	
<b>Windows 7 .....</b>	<b>4</b>
Prima dell'installazione .....	4
Installazione in Windows 7 .....	4
Disinstallazione del driver della stampante in	
Windows 7 .....	7
<b>Installazione del driver della stampante in</b>	
<b>Windows Vista .....</b>	<b>8</b>
Prima dell'installazione .....	8
Installazione in Windows Vista .....	8
Disinstallazione del driver della stampante in	
Windows Vista .....	11
<b>Installazione del driver della stampante in</b>	
<b>Windows XP .....</b>	<b>12</b>
Prima dell'installazione .....	12
Installazione in Windows XP .....	12
Disinstallazione del driver della stampante in	
Windows XP .....	14
<b>Installazione del driver della stampante in</b>	
<b>Windows 2000 .....</b>	<b>15</b>
Prima dell'installazione .....	15
Installazione in Windows 2000 .....	15
Disinstallazione del driver della stampante in	
Windows 2000 .....	18

Microsoft e Windows sono marchi registrati di

Microsoft Corporation.

Gli altri nomi di società e prodotti citati in questa guida sono anch'essi marchi o marchi registrati dei rispettivi proprietari.

## Ambiente di utilizzo

Il driver stampante può essere utilizzato con computer sui quali è in esecuzione uno dei seguenti sistemi operativi:

- Computer compatibili con Microsoft Windows 7
- Computer compatibili con Microsoft Windows Vista
- Computer compatibili con Microsoft Windows XP Professional/Home Edition (versione a 64 bit non supportata)
- Computer compatibili con Microsoft Windows 2000 Professional

### Informazioni su USB 2.0

- La stampante è conforme alle specifiche USB 2.0.
- USB 2.0 è completamente compatibile con USB 1.1.
- USB 2.0 supporta il funzionamento a velocità normale (Full) o ad alta velocità (Hi-Speed).
- In ambienti USB 1.1, il collegamento e il funzionamento a velocità normale (Full) sono sempre possibili. Per il funzionamento a velocità Hi-Speed devono essere soddisfatti i seguenti requisiti:
  - Computer  
Computer compatibile con USB Hi-Speed (conforme alle specifiche USB 2.0)\*
  - Sistema operativo  
Windows 7, Windows Vista, Windows XP Professional/Home Edition o Windows 2000 Professional
  - Driver USB 2.0  
Driver periferica USB 2.0 prodotto da Microsoft Corporation (non è possibile garantire il funzionamento con driver USB 2.0 diversi.)
  - Cavo USB 2.0 certificato

\* Non è possibile garantire la compatibilità con tutte le periferiche USB 2.0 e tutte le schede di espansione USB 2.0.

#### Nota

Quando la stampante è collegata e accesa, assicurarsi che il computer non entri in modalità sleep, stand-by, sospensione o ibernazione. In tali casi non è possibile garantire il funzionamento corretto.

## Informazioni sul presente documento

Le descrizioni dell'utilizzo del Pannello di controllo presuppongono l'utilizzo di Windows XP o Windows Vista in modalità di visualizzazione classica. Per passare alla visualizzazione classica, fare clic su [Start], selezionare [Control Panel] e fare clic su [Switch to Classic View] nelle proprietà del pannello di controllo sul lato sinistro dello schermo.

I messaggi a schermo mostrati in questa guida presuppongono che sia collegata una stampante UP-D25MD. Se si sta utilizzando un diverso modello di stampante, sostituire "UP-D25MD" nella lettura dei messaggi a schermo descritti in questa guida con il modello della stampante effettivamente utilizzata.

La presente guida spiega come installare e disinstallare il driver stampante in computer che utilizzano i seguenti sistemi operativi: Microsoft Windows 7, Windows Vista, Windows XP e Windows 2000. Attenersi alle istruzioni riguardanti il sistema operativo in uso.

# Installazione del driver della stampante in Windows 7

## Prima dell'installazione

### Nota

Non collegare la stampante al computer prima di aver installato il driver stampante. Se la stampante viene collegata prima dell'installazione del driver, può non essere riconosciuta dal computer.


## Aggiornamenti di versione

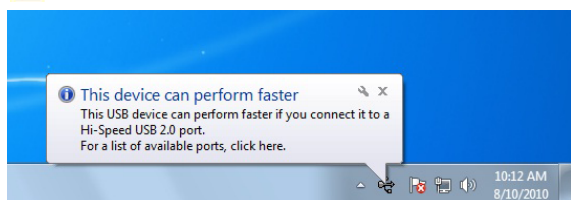
Se si sta aggiornando un driver stampante, rimuovere sempre la versione precedente prima di procedere con l'installazione.

Per ulteriori informazioni sulla procedura da seguire per la rimozione del driver della stampante, fare riferimento alla sezione "Disinstallazione del driver della stampante in Windows 7" nella presente guida.

Se l'installazione non dovesse essere completata con successo o fosse interrotta, riavviare sempre il computer prima di ripetere nuovamente l'installazione.

## Connessione USB 2.0

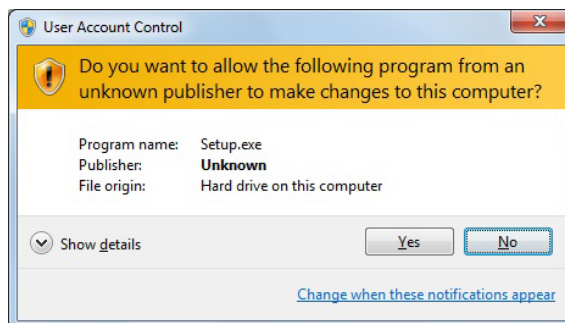
La stampante è conforme alle specifiche USB 2.0. Tuttavia, se computer o hub USB utilizzati non sono compatibili con USB 2.0, verrà visualizzato il seguente messaggio al collegamento della stampante. Fare clic su  per chiudere il messaggio.



## Installazione in Windows 7

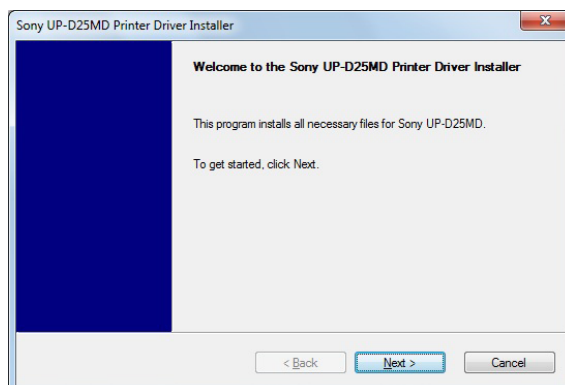
- 1 Accendere il computer ed eseguire il login come amministratore del sistema o utente appartenente al gruppo Administrator.
- 2 Eseguire "Setup.exe" che si trova nella cartella "PrinterDriver\Win7" del CD-ROM fornito, o può essere scaricato dal sito Web Sony.

Apparirà la finestra di dialogo [User Account Control].



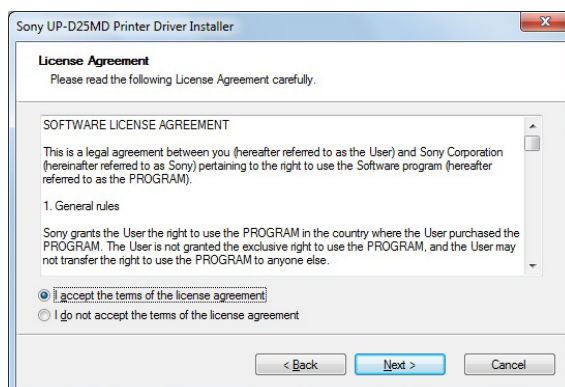
- 3 Fare clic su [Yes].

Viene visualizzata la seguente finestra di dialogo.



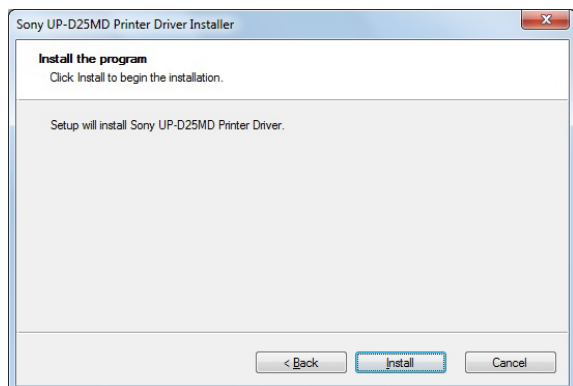
- 4 Fare clic su [Next].

Viene visualizzato l'accordo di licenza con l'utente finale.



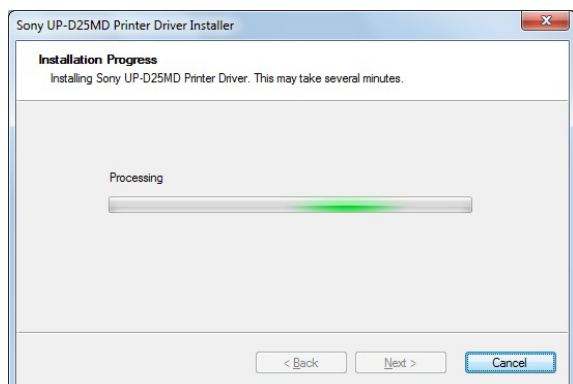
- 5 Selezionare [I accept the terms of the license agreement] e quindi fare clic su [Next].

Viene visualizzata la seguente finestra di dialogo.

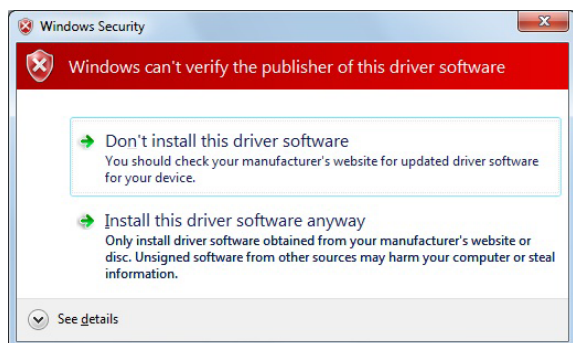


- 6 Fare clic su [Install].

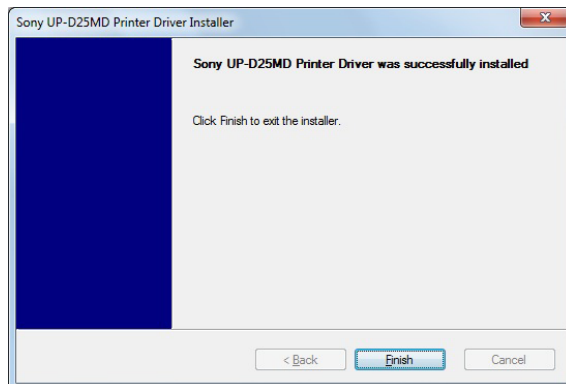
L'installazione si avvia. Il progresso della procedura di installazione è visualizzato nella finestra di dialogo.



Se viene visualizzata la seguente finestra di dialogo fare clic su [Install this driver software anyway].



Al termine dell'installazione viene visualizzata la seguente finestra di dialogo.

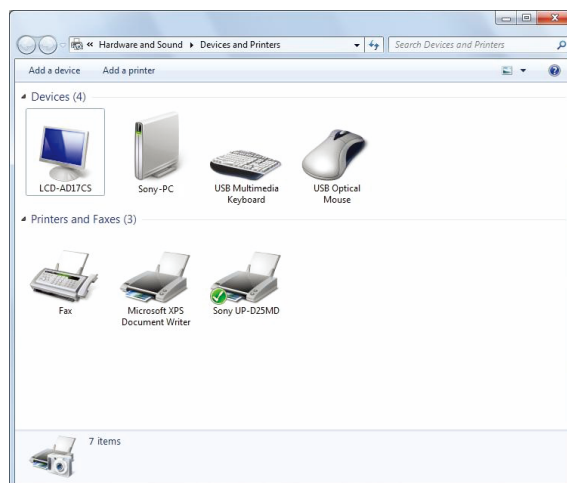


- 7 Fare clic su [Finish].
- 8 Collegare la stampante al computer.

Questo conclude l'installazione del driver della stampante.

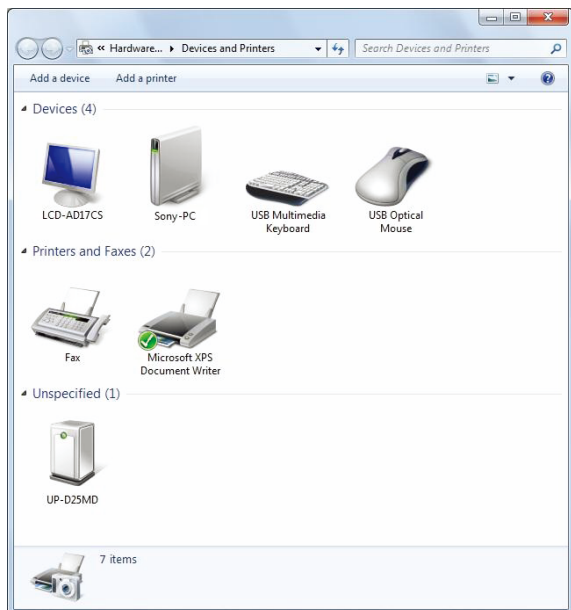
Per controllare l'avvenuto riconoscimento della stampante da parte del computer, fare clic su [Start], selezionare [Control Panel], quindi [View devices and printers].

Se la stampante è riconosciuta dal computer, la corrispondente icona verrà visualizzata nella sezione [Printers and Faxes] come mostrato di seguito.



## Se il computer non riconosce la stampante

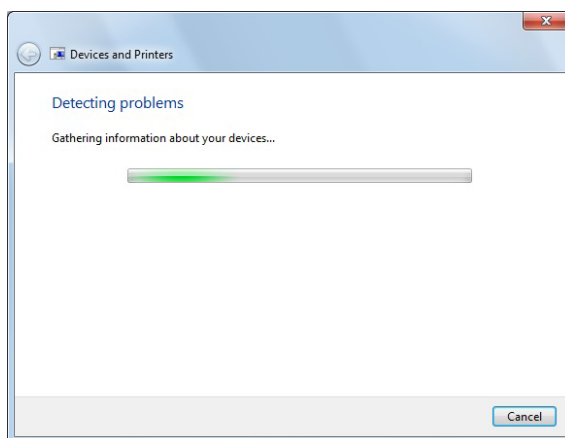
Se la stampante è stata collegata al computer prima di aver installato il driver stampante, potrà apparire nella sezione [Unspecified] invece che nella sezione [Printers and Faxes]. In tal caso, la stampante non è stata riconosciuta dal computer e non può essere utilizzata.



Procedere quindi all'aggiornamento del driver stampante come descritto di seguito.

- 1 Scollegare il cavo di connessione della stampante al computer.
- 2 Se non è stato installato il driver stampante, eseguire la procedura descritta in "Installazione in Windows 7" per installarlo adesso.
- 3 Collegare la stampante al computer.
- 4 Fare clic su [Start], selezionare [Control Panel], quindi selezionare [View devices and printers].
- 5 Fare clic con il tasto destro del mouse su UP-D25MD nella sezione [Unspecified] e selezionare [Troubleshoot].

Viene visualizzata la seguente finestra di dialogo.

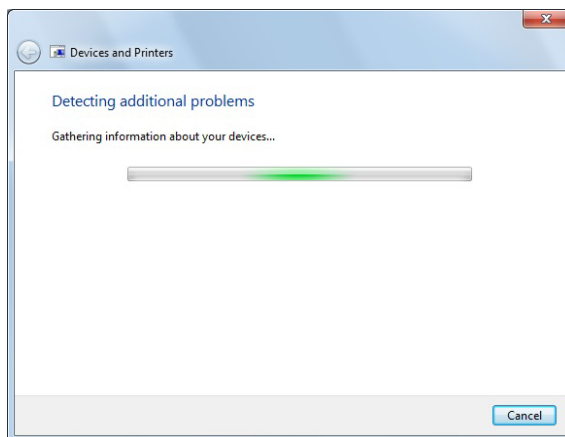


Dopo qualche istante viene visualizzata la seguente finestra.

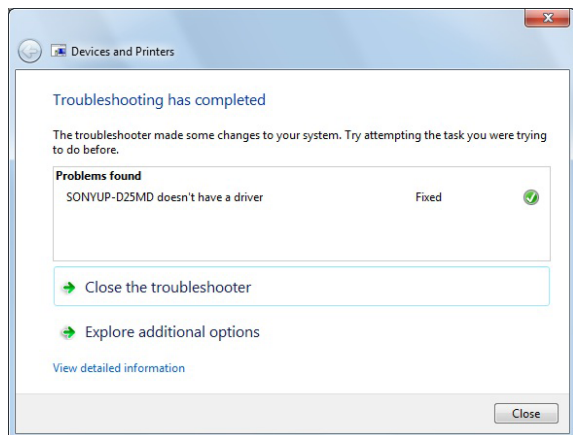


- 6 Fare clic su [Apply this fix].

Viene visualizzata la seguente finestra di dialogo.



Dopo qualche istante viene visualizzata la seguente finestra.



- 7 Fare clic su [Close].

Questo conclude l'aggiornamento del driver della stampante.

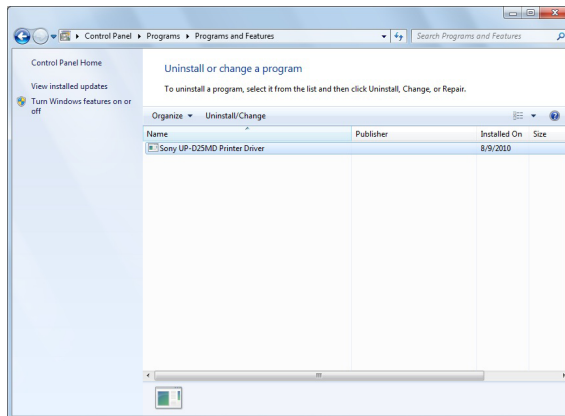
## Disinstallazione del driver della stampante in Windows 7

### Nota

Scollegare sempre la stampante dal computer prima di avviare la procedura di disinstallazione. Se viene visualizzata la finestra di dialogo [Found New Hardware], scollegare il cavo di connessione della stampante al computer, fare clic su [Cancel] e chiudere la finestra di dialogo. Riavviare quindi la procedura di disinstallazione.

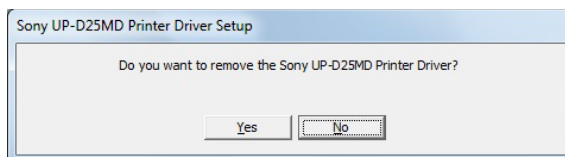
- 1 Spegnere la stampante e scollegare il cavo di connessione della stampante al computer.
- 2 Accendere il computer ed eseguire il login come amministratore del sistema o utente appartenente al gruppo Administrator.

- 3 Fare clic su [Start], selezionare [Control Panel], quindi selezionare [Uninstall a program].



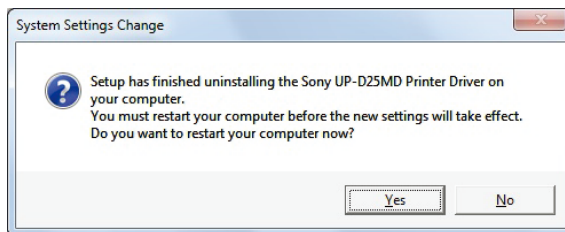
- 4 Selezionare il driver della stampante nell'elenco [Uninstall or change a program], quindi fare clic su [Uninstall/Change].

Viene visualizzata la seguente finestra di dialogo.



- 5 Fare clic su [Yes].

Ha inizio la procedura di disinstallazione. Al termine della disinstallazione viene visualizzata la seguente finestra di dialogo.



- 6 Fare clic su [Yes].

Il computer si riavvia.

Questo conclude la disinstallazione del driver della stampante.

# Installazione del driver della stampante in Windows Vista

## Prima dell'installazione


### Aggiornamenti di versione

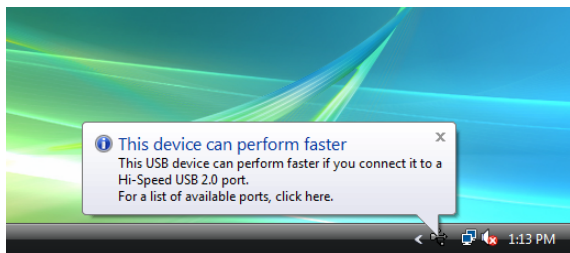
Se si sta aggiornando un driver stampante, rimuovere sempre la versione precedente prima di procedere con l'installazione.

Per ulteriori informazioni sulla procedura da seguire per la rimozione del driver della stampante, fare riferimento alla sezione "Disinstallazione del driver della stampante in Windows Vista" nella presente guida.

Se l'installazione non dovesse essere completata con successo o fosse interrotta, riavviare sempre il computer prima di ripetere nuovamente l'installazione.

### Connessione USB 2.0

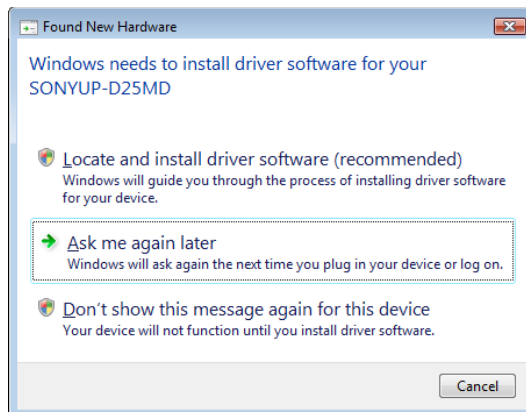
La stampante è conforme alle specifiche USB 2.0. Tuttavia, se computer o hub USB utilizzati non sono compatibili con USB 2.0, verrà visualizzato il seguente messaggio al collegamento della stampante. Fare clic su  per chiudere il messaggio.



## Installazione in Windows Vista

- 1 Collegare al computer la stampante (solo una) della quale è necessario installare il driver.
- 2 Accendere la stampante collegata.
- 3 Accendere il computer ed eseguire il login come amministratore del sistema o utente appartenente al gruppo Administrators.

Apparirà la finestra di dialogo [Found New Hardware].



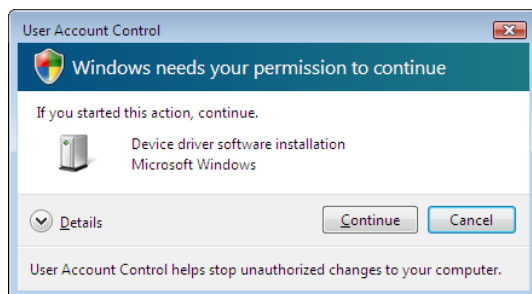
Se viene visualizzato il messaggio "Device driver software was not successfully installed" e non viene visualizzata la finestra di dialogo [Found New Hardware], provare a scollegare e ricollegare il cavo USB. Se anche in questo caso la finestra di dialogo [Found New Hardware] non viene visualizzata, eseguire la procedura descritta di seguito, con la stampante della quale installare il driver accesa e collegata al computer. (Eventuali altre stampanti USB o stampanti già installate non devono essere collegate.)

- ① Fare clic su [Start] e selezionare [Control Panel].
- ② Fare doppio clic su [System].
- ③ Fare clic su [Device Manager].  
Apparirà la finestra di dialogo [User Account Control].
- ④ Fare clic su [Continue].  
Apparirà la finestra di [Device Manager].
- ⑤ Fare clic su [+] sulla sinistra di [Universal Serial Bus controllers].
- ⑥ Selezionare [USB Printing support], quindi selezionare [Uninstall] dal menu [Action].
- ⑦ Riavviare il computer.  
Apparirà la finestra di dialogo [Found New Hardware].



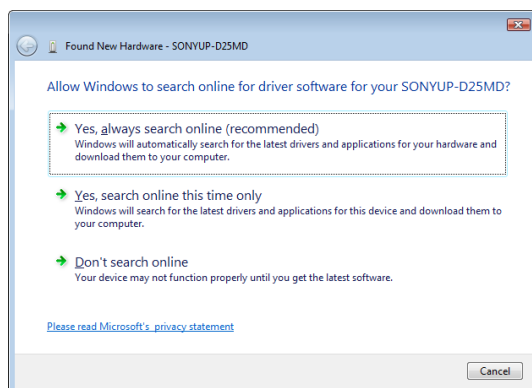
- 4 Fare clic su [Locate and install driver software (recommended)].

Viene visualizzata la seguente finestra di dialogo.

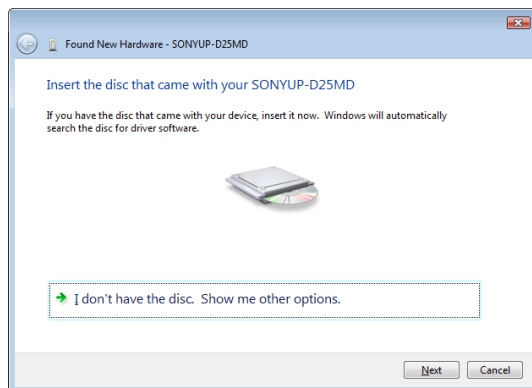


- 5 Fare clic su [Continue].

- 6 Fare clic su [Don't search online] se viene visualizzata la finestra di dialogo seguente.



Appare la seguente finestra.

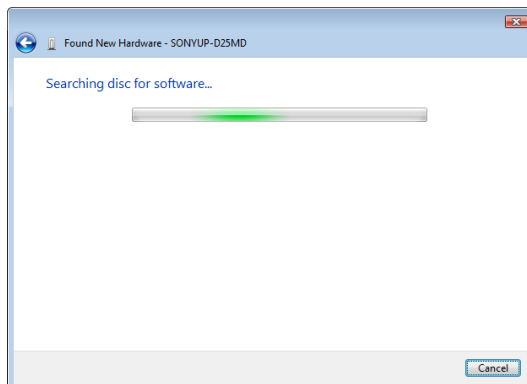


Da questo punto in poi, la procedura varia a seconda che venga utilizzato il CD-ROM fornito o meno (nel caso in cui il driver sia stato scaricato online).

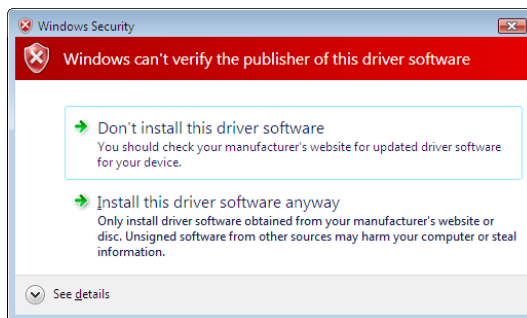
## Procedura con il CD-ROM fornito

- 7 Inserire nel lettore il CD-ROM fornito.

Appare la seguente finestra.

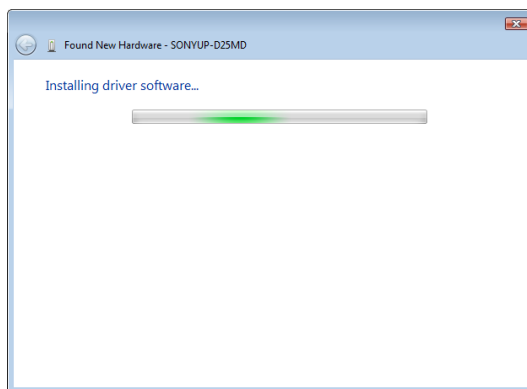


Al termine della ricerca del software, viene visualizzata la finestra di dialogo seguente.

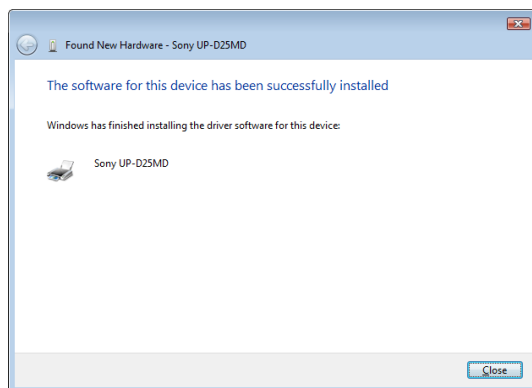


- 8 Fare clic su [Install this driver software anyway].

La finestra di dialogo si chiude e viene visualizzata nuovamente la finestra di dialogo [Found New Hardware].



Una volta copiati i file, viene visualizzata la finestra seguente.



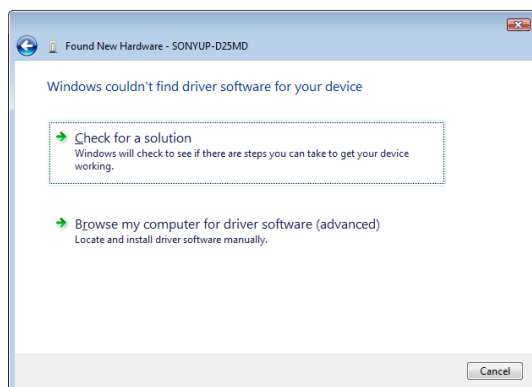
- 9 Fare clic su [Close].

Questo conclude l'installazione del driver della stampante.

## Procedura senza il CD-ROM fornito

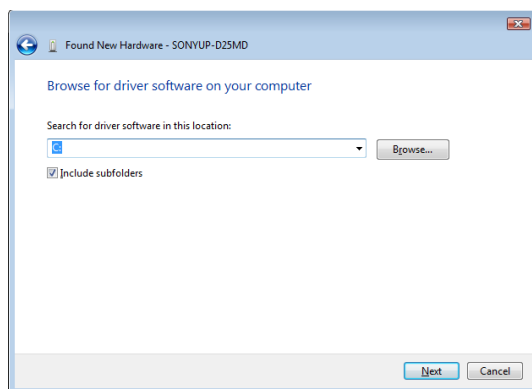
- 7 Fare clic su [I don't have the disc. Show me other options].

Appare la seguente finestra.



- 8 Fare clic su [Browse my computer for driver software (advanced)].

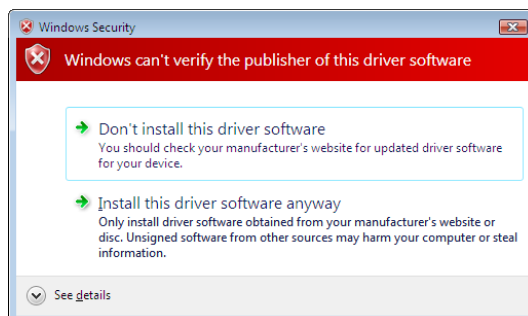
Appare la seguente finestra.



- 9 Fare clic su [Browse] per aprire la finestra di dialogo [Browse For Folder]. Specificare la cartella in cui il file di installazione è stato estratto dopo il download, quindi fare clic su [OK] per chiudere la finestra di dialogo [Browse For Folder].

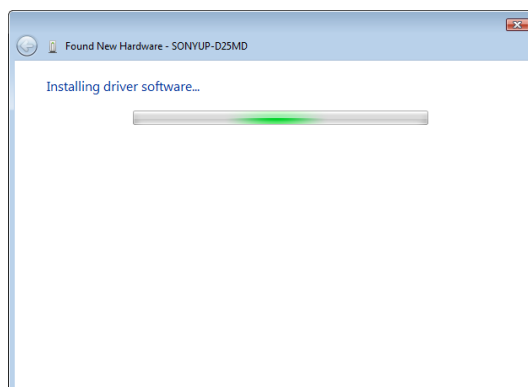
- 10 Fare clic su [Next].

Viene visualizzata la seguente finestra di dialogo.

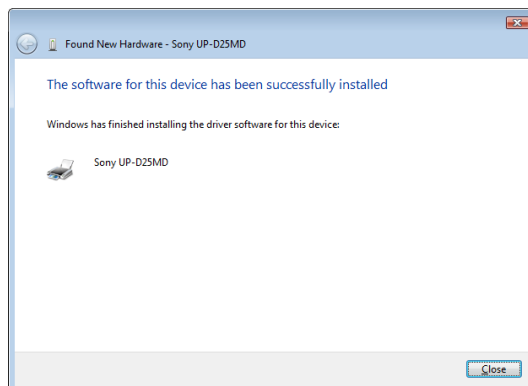


- 11 Fare clic su [Install this driver software anyway].

La finestra di dialogo si chiude e viene visualizzata nuovamente la finestra di dialogo [Found New Hardware].



Una volta copiati i file, viene visualizzata la finestra seguente.



- 12 Fare clic su [Close].

Questo conclude l'installazione del driver della stampante.

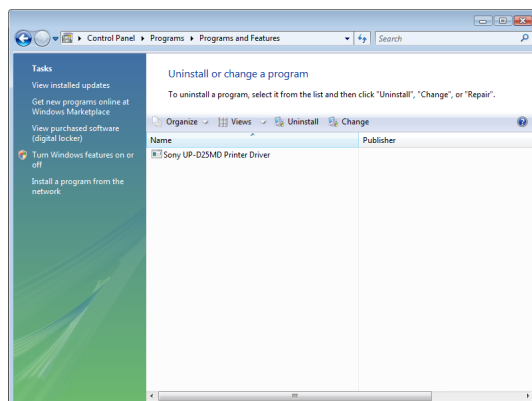
## Disinstallazione del driver della stampante in Windows Vista

Questa sezione descrive come rimuovere il driver della stampante.

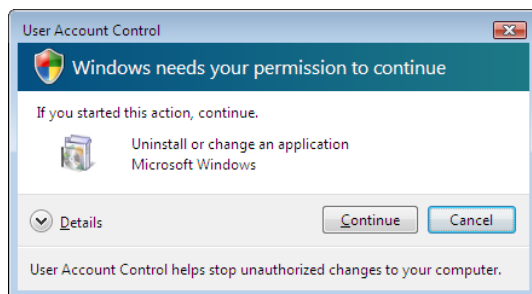
### Nota

All'avvio della procedura di disinstallazione la stampante non deve essere collegata al computer. Se appare la finestra [Found New Hardware], scollegare il cavo che collega la stampante al computer, fare clic su [Cancel] in tutte le finestre per chiudere la finestra di dialogo, quindi riavviare la procedura di disinstallazione.

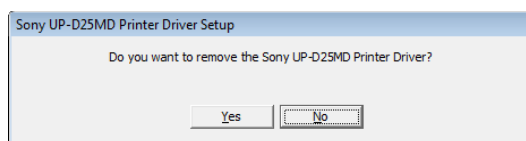
- 1 Spegnere la stampante e scollegare il cavo che collega la stampante al computer.
- 2 Accendere il computer ed eseguire il login come amministratore del sistema o utente appartenente al gruppo Administrators.
- 3 Fare clic su [Start], selezionare [Control Panel], quindi selezionare [Programs and Features].



- 4 Selezionare il driver della stampante dall'elenco [Uninstall or change a program], quindi fare clic su [Uninstall/Change].

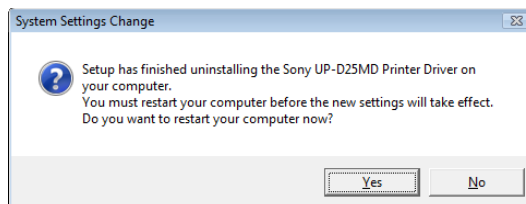


- 5 Fare clic su [Continue].



- 6 Fare clic su [Yes].

Al termine della procedura di disinstallazione viene visualizzata la finestra di dialogo seguente.



- 7 Fare clic su [Yes].

Il computer verrà riavviato.

Questo conclude la disinstallazione del driver della stampante.

# Installazione del driver della stampante in Windows XP

## Prima dell'installazione

### Aggiornamenti di versione

Se si sta aggiornando un driver stampante, rimuovere sempre la versione precedente prima di procedere con l'installazione.


Per ulteriori informazioni sulla procedura da seguire per la rimozione del driver della stampante, fare riferimento alla sezione "Disinstallazione del driver della stampante in Windows XP" nella presente guida.

Se l'installazione non dovesse essere completata con successo o fosse interrotta, riavviare sempre il computer prima di ripetere nuovamente l'installazione.

#### Nota

Riavviare sempre il computer al termine dell'installazione o della disinstallazione del driver stampante. Se il computer non viene riavviato, il funzionamento può non essere stabile.

### Connessione USB 2.0

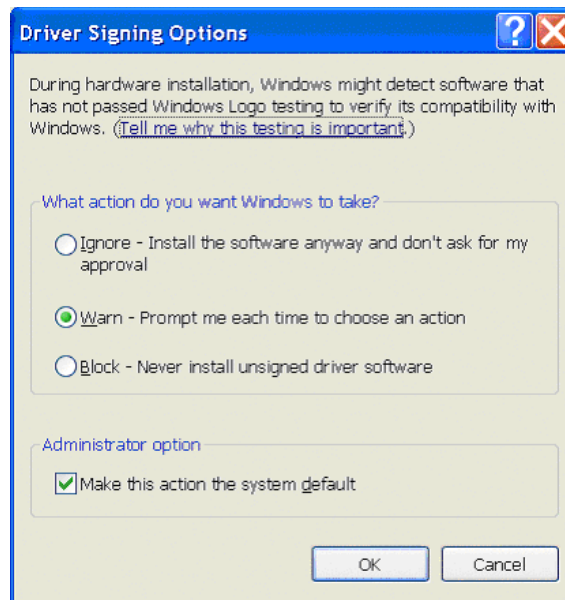
La stampante è compatibile con USB 2.0. Tuttavia, se computer o hub USB utilizzati non sono compatibili con USB 2.0, verrà visualizzato il seguente messaggio al collegamento della stampante. Fare clic su  per chiudere il messaggio.



### Opzioni firma driver

Questo driver stampante non è stato sottoposto ai test del programma Windows Logo. È quindi possibile che durante l'installazione venga visualizzato un messaggio di errore che ne impedisce l'installazione.

Nella finestra di dialogo [Driver Signing Options] selezionare [Ignore] o [Warn] nel riquadro [What action do you want Windows to take?]. Se si sceglie [Block] non sarà possibile installare il driver stampante.



Aprire la finestra di dialogo [Driver Signing Options] come segue:

- 1 Nel menu [Start], fare clic su [Control Panel].
- 2 Fare doppio clic su [System].  
Si apre la finestra di dialogo [System Properties].
- 3 Fare clic sulla scheda [Hardware].
- 4 Fare clic sul pulsante [Driver Signing].

Tutte le spiegazioni della presente guida presuppongono che in questa finestra di dialogo sia stato selezionato [Warn].

## Installazione in Windows XP

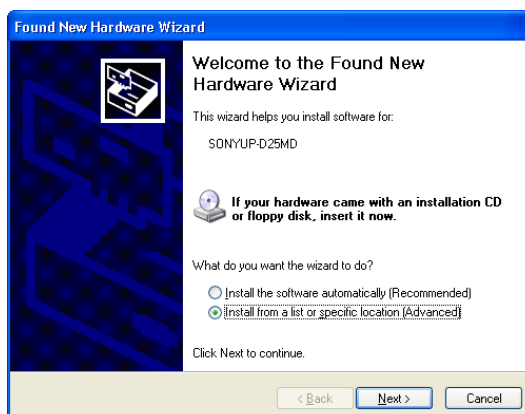
- 1 Collegare la stampante (solo una) della quale è necessario installare il driver sul computer.
- 2 Accendere la stampante collegata.
- 3 Accendere il computer ed eseguire il login come amministratore del sistema o utente appartenente al gruppo Administrators.

Si apre la finestra di dialogo [Found New Hardware Wizard].



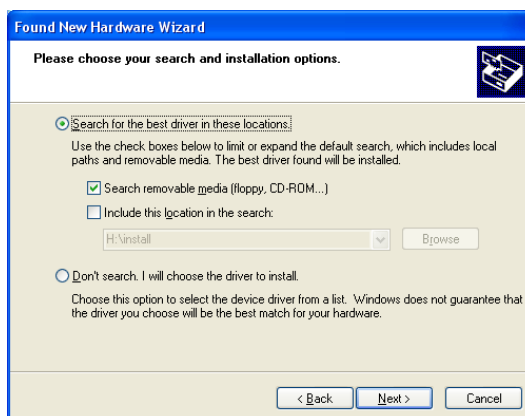
- Se la finestra di dialogo [Found New Hardware Wizard] è la stessa del punto 3, procedere al punto 4.
  - Se la finestra di dialogo [Found New Hardware Wizard] è diversa da quella del punto 3, procedere al punto 5.
  - Se la finestra di dialogo [Found New Hardware Wizard] non viene visualizzata, eseguire la procedura descritta di seguito, con la stampante da installare accesa e collegata al computer. (Eventuali altre stampanti USB o stampanti già installate non devono essere collegate).
- ① Nel menu [Start], fare clic su [Control Panel].
  - ② Fare doppio clic su [System].  
Si apre la finestra di dialogo [System Properties].
  - ③ Fare clic sulla scheda [Hardware].
  - ④ Fare clic sul pulsante [Device Manager].  
Si apre la finestra [Device Manager].
  - ⑤ Fare clic su [+] sulla sinistra di [Universal Serial Bus controllers].
  - ⑥ Fare clic con il tasto destro del mouse su [USB Printing support] per aprire [Properties]. Confermare che [Location] indichi il nome della stampante correntemente collegata, quindi selezionare [Uninstall] nel menu [Action].
  - ⑦ Riavviare il computer.  
Dopo l'avvio di Windows XP, si apre la finestra di dialogo [Found New Hardware Wizard].

- 4 Fare clic su [No, not this time], quindi fare clic su [Next].



- 5 Selezionare [Install from a list or specific location (Advanced)], quindi fare clic sul pulsante [Next].

Appare la seguente finestra.



- 6 Specificare l'ubicazione del file di installazione del driver stampante.  
Da questo punto in poi, la procedura varia a seconda che venga utilizzato il CD-ROM fornito o meno (nel caso che il driver sia stato scaricato online).

#### Procedura con il CD-ROM fornito

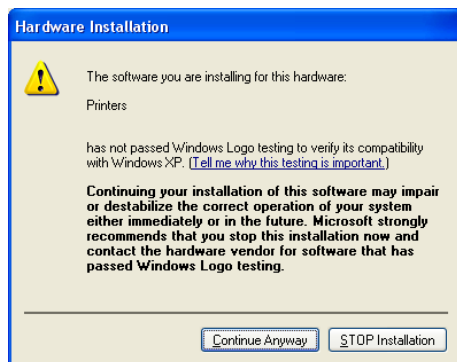
Selezionare [Search for the best driver in these locations], selezionare [Search removable media (floppy, CD-ROM...)] e quindi inserire il CD-ROM fornito nel lettore CD-ROM.

#### Procedura senza il CD-ROM fornito

Selezionare [Search for the best driver in these locations], selezionare [Include this location in the search], quindi fare clic su [Browse] per aprire la finestra di dialogo [Browse For Folder]. Specificare la cartella in cui il file di installazione è stato estratto dopo il download, quindi fare clic su [OK] per chiudere la finestra di dialogo [Browse For Folder].

7 Fare clic sul pulsante [Next].

Viene visualizzata la finestra di dialogo seguente.



8 Fare clic sul pulsante [Continue Anyway].

Una volta copiati i file, viene visualizzata la finestra seguente.



9 Fare clic sul pulsante [Finish].

Questo conclude l'installazione del driver della stampante con Windows XP.

10 Riavviare il computer.

## Disinstallazione del driver della stampante in Windows XP

Questa sezione descrive come rimuovere il driver della stampante.

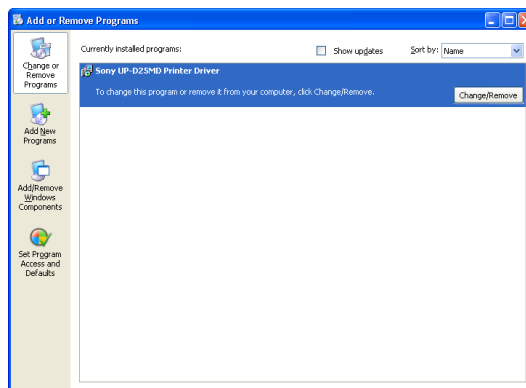
### Nota

All'avvio della procedura di disinstallazione la stampante non deve essere collegata al computer. Se appare la finestra [Found New Hardware Wizard], scollegare il cavo che collega la stampante al computer, fare clic su [Cancel] in tutte le finestre per chiudere la finestra di dialogo, quindi riavviare la procedura di disinstallazione.

1 Spegnere la stampante e scollegare il cavo che collega la stampante al computer.

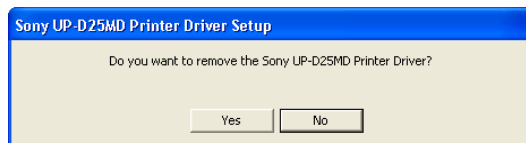
2 Accendere il computer ed eseguire il login come amministratore del sistema o utente appartenente al gruppo Administrators.

3 Fare clic su [Start], selezionare [Control Panel], quindi selezionare [Add or Remove Programs].



4 Selezionare il driver della stampante dall'elenco [Currently installed programs], quindi fare clic su [Change/Remove].

Appare la seguente finestra.



5 Fare clic su [Yes].

Al termine della procedura di disinstallazione viene visualizzata la finestra di dialogo seguente.



6 Fare clic su [Yes].

Il computer verrà riavviato.

Questo conclude la disinstallazione del driver della stampante.



# Installazione del driver della stampante in Windows 2000

## Prima dell'installazione

### Aggiornamenti di versione

Se si sta aggiornando un driver stampante, rimuovere sempre la versione precedente prima di procedere con l'installazione.

Per ulteriori informazioni sulla procedura da seguire per la rimozione del driver della stampante, fare riferimento alla sezione "Disinstallazione del driver della stampante in Windows 2000" nella presente guida.

Se l'installazione non dovesse essere completata con successo o fosse interrotta, riavviare sempre il computer prima di ripetere nuovamente l'installazione.

#### Nota

Riavviare sempre il computer al termine dell'installazione o della disinstallazione del driver stampante. Se il computer non viene riavviato, il funzionamento può non essere stabile.

### Opzioni firma driver

Il driver stampante non ha superato il test Windows Logo. Pertanto, se viene visualizzato un messaggio di errore durante l'installazione, l'installazione può risultare impossibile.

Verificare che sia selezionato [Ignore] o [Warn] in [File signature verification] nella finestra di dialogo [Driver Signing Options]. Non è possibile installare il driver stampante se è selezionato [Block].

Aprire la finestra di dialogo [Driver Signing Options] come segue:

- ① Nel menu [Start] posizionare il cursore del mouse su [Settings] e fare clic su [Control Panel].
- ② Fare doppio clic sul pulsante [System].  
Si apre la finestra di dialogo [System Properties].
- ③ Fare clic sulla scheda [Hardware].
- ④ Fare clic sul pulsante [Driver Signing].

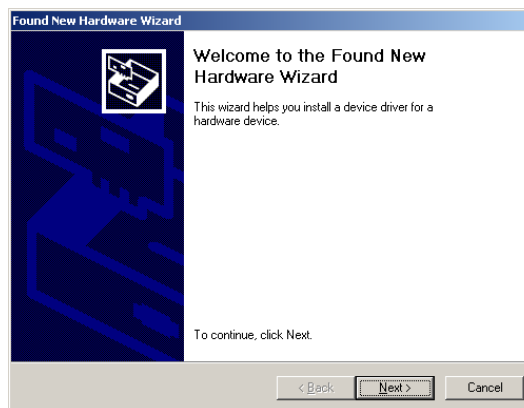


Tutte le spiegazioni della presente guida presuppongono che in questa finestra di dialogo sia stato selezionato [Warn].

## Installazione in Windows 2000

- 1 Collegare la stampante (solo una) della quale è necessario installare il driver sul computer.
- 2 Accendere la stampante collegata.
- 3 Accendere il computer ed eseguire il login come amministratore del sistema o utente appartenente al gruppo Administrators.

Dopo l'avvio di Windows 2000, si apre la finestra di dialogo [Found New Hardware Wizard].



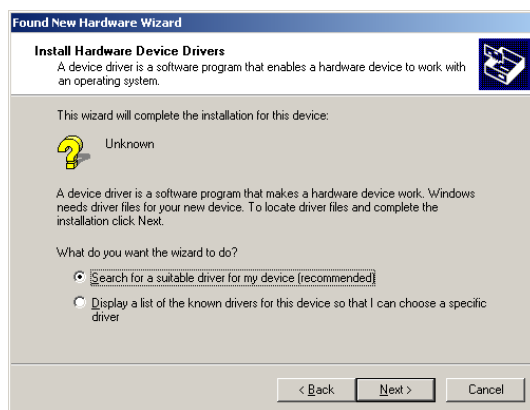
### Se la finestra di dialogo [Found New Hardware Wizard] non viene visualizzata

Eseguire la procedura seguente con la stampante da installare accesa e collegata al computer. (Eventuali altre stampanti USB o stampanti già installate non devono essere collegate).

- ① Nel menu [Start] posizionare il cursore del mouse su [Settings] e fare clic su [Control Panel].
- ② Fare doppio clic su [System].  
Si apre la finestra di dialogo [System Properties].
- ③ Fare clic sulla scheda [Hardware].
- ④ Fare clic sul pulsante [Device Manager].  
Si apre la finestra [Device Manager].
- ⑤ Fare clic su [+] sulla sinistra di [Universal Serial Bus controllers].
- ⑥ Fare clic con il tasto destro del mouse su [USB Printing support] per aprire [Properties].  
Confermare che [Location] indichi il nome della stampante correntemente collegata, quindi selezionare [Uninstall] nel menu [Action].
- ⑦ Riavviare il computer.  
Dopo l'avvio di Windows 2000, si apre la finestra di dialogo [Found New Hardware Wizard].

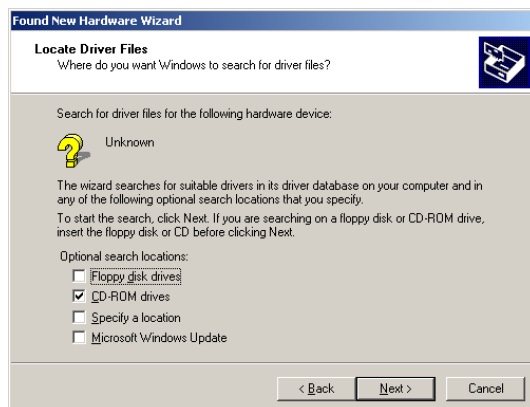
- 4 Fare clic sul pulsante [Next].

Appare la seguente finestra.



- 5 Selezionare [Search for a suitable driver for my device (recommended)] e fare clic sul pulsante [Next].

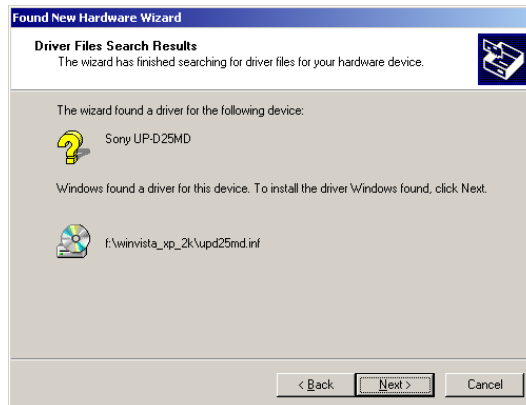
Appare la seguente finestra.



## Procedura con il CD-ROM fornito

- 6 Inserire nel lettore il CD-ROM fornito.
- 7 Selezionare la casella di controllo [CD-ROM drives] e fare clic sul pulsante [Next].

Appare la seguente finestra.



- 8 Fare clic sul pulsante [Next].



Se si apre la finestra di dialogo [Digital Signature Not Found], fare clic sul pulsante [Yes].

Una volta copiati i file, viene visualizzata la finestra seguente.





- 9 Fare clic sul pulsante [Finish].

Questo conclude l'installazione del driver della stampante su Windows 2000.

- 10 Riavviare il computer.

## Procedura senza il CD-ROM fornito

- 6 Selezionare [Specify a location], quindi fare clic sul pulsante [Next].

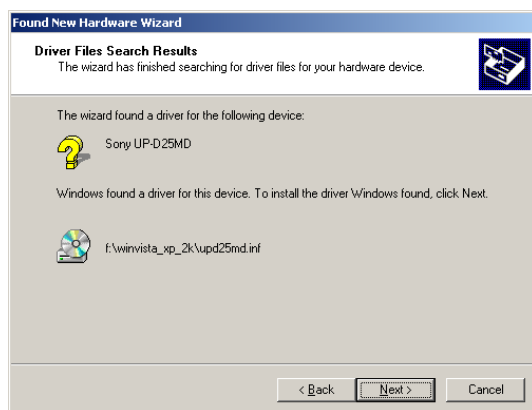
Appare la seguente finestra.



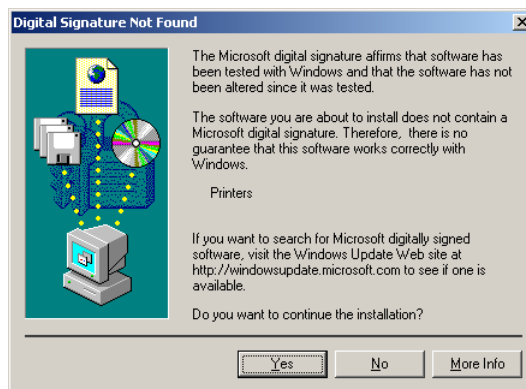
- 7 Fare clic su [Browse] per aprire la finestra di dialogo [Locate File]. Specificare la cartella in cui il file di installazione è stato estratto dopo il download, quindi fare clic sul pulsante [Open] per chiudere la finestra di dialogo [Locate File].

- 8 Fare clic sul pulsante [OK].

Appare la seguente finestra.

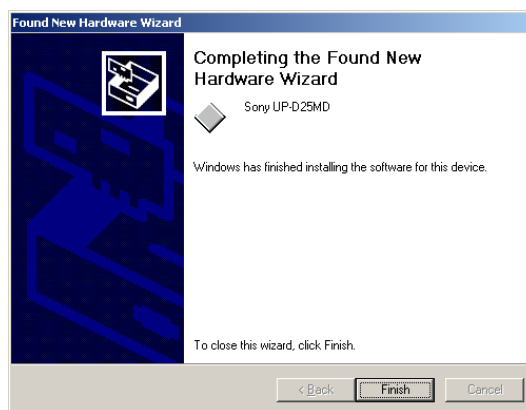


- 9 Fare clic sul pulsante [Next].



Se si apre la finestra di dialogo [Digital Signature Not Found], fare clic sul pulsante [Yes].

Una volta copiati i file, viene visualizzata la finestra seguente.



- 10 Fare clic sul pulsante [Finish].

Questo conclude l'installazione del driver della stampante su Windows 2000.

- 11 Riavviare il computer.

### Nota

Se è stato selezionato [Cancel] al punto 7 oppure [No] al punto 8, è possibile che la finestra di dialogo [Found New Hardware Wizard] non venga visualizzata durante l'installazione successiva. In tal caso, eseguire la procedura descritta nella sezione “Se la finestra di dialogo [Found New Hardware Wizard] non viene visualizzata” al passo 3.

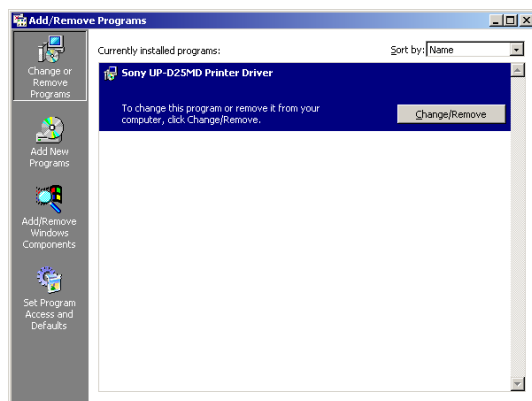
## Disinstallazione del driver della stampante in Windows 2000

Questa sezione descrive come rimuovere il driver della stampante.

### Nota

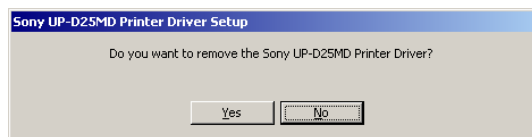
All'avvio della procedura di disinstallazione la stampante non deve essere collegata al computer. Se appare la finestra [Found New Hardware Wizard], scollegare il cavo che collega la stampante al computer, fare clic su [Cancel] in tutte le finestre per chiudere la finestra di dialogo, quindi riavviare la procedura di disinstallazione.

- 1 Spegnere la stampante e scollegare il cavo che collega la stampante al computer.
- 2 Accendere il computer ed eseguire il login come amministratore del sistema o utente appartenente al gruppo Administrators.
- 3 Fare clic su [Start], posizionare il cursore del mouse su [Settings] e fare clic su [Control Panel]. Fare doppio clic su [Add/Remove Programs].



- 4 Selezionare il driver della stampante dall'elenco [Currently installed programs], quindi fare clic su [Change/Remove].

Viene visualizzata la seguente finestra di dialogo.



- 5 Fare clic su [Yes].

Al termine della procedura di disinstallazione viene visualizzata la finestra di dialogo seguente.



- 6 Fare clic su [Yes].

Il computer verrà riavviato.

Questo conclude la disinstallazione del driver della stampante.