

Printer Driver

Beállítási útmutató

Ez az útmutató a nyomtató illesztőprogram beállítását ismerteti Windows 7, Windows Vista, Windows XP és Windows 2000 operációs rendszereken.

A program használata előtt

Kérjük, hogy a nyomtató illesztőprogram használata előtt olvassa el a „Readme” fájlt.

UP-D25MD

Tartalomjegyzék

A nyomtató konfigurálása	3
A [Paper] fül beállításai	4
A [Layout] fül beállításai	4
A [Graphics] fül beállításai	6
A [Message] fül beállításai	11
Hibaelhárítás	12

A Microsoft és a Windows név a Microsoft Corporation bejegyzett védjegye. Az útmutatóban említett többi vállalat- és terméknév szintén védjegy vagy bejegyzett védjegy.

A beállítást szemléltető képernyőképek a UP-D25MD nyomtató Windows Vista környezetben való használatára vonatkoznak. A beállításokkal kapcsolatban további részletek ezen útmutató mellett a nyomtató használati útmutatójában találhatók.

A nyomtató konfigurálása

Az alkalmazásokból való nyomtatás előtt megnyithatja a UP-D25MD beállítólapját és ott módosíthatja a nyomtató beállításait.

A beállítólapot a következő módszerek egyikével lehet megnyitni.

- A [Start] menüben válassza a [Control Panel] lehetőséget, majd a [Printer] pontot (a Windows 7-ben: [Start] menü, majd [Devices and Printers]; a Windows XP-ben: [Start] menü, majd [Printers and Faxes]; a Windows 2000-ben: [Start] menü, [Settings], majd [Printers]). Jelölje ki a Sony UP-D25MD nyomtató ikonját, majd a parancssávon válassza a [Select printing preferences] lehetőséget (Windows 7 esetén a nyomtató ikonjára jobb gombbal kattintva a [Printing preferences] lehetőséget; Windows XP és Windows 2000 esetén a [File] menü [Printing Preferences] pontját). Az itt alkalmazott beállítások az UP-D25MD nyomtató alapértelmezett beállításáivá válnak a különféle alkalmazásokból való nyomtatásoknál.
- Az alkalmazás [File] menüjében kattintson a nyomtató beállítására szolgáló parancsra. Az itt alkalmazott beállítások csak az alkalmazás bezárásáig maradnak érvényben.

Ebben az útmutatóban részletesen ismertetjük az UP-D25MD beállítólapján megjelenő füleket.

A [Paper] fül

Itt adhatók meg a papírral kapcsolatos alapbeállítások, például a papírméret, tájolás és példányszám.

A [Layout] fül

Itt adhatók meg az osztottképes és pozíció beállítások, az interpolációs módok, a margókiegyenlítés, és a nyomtatási képekkel kapcsolatos további elrendezési beállítások.

A [Graphics] fül

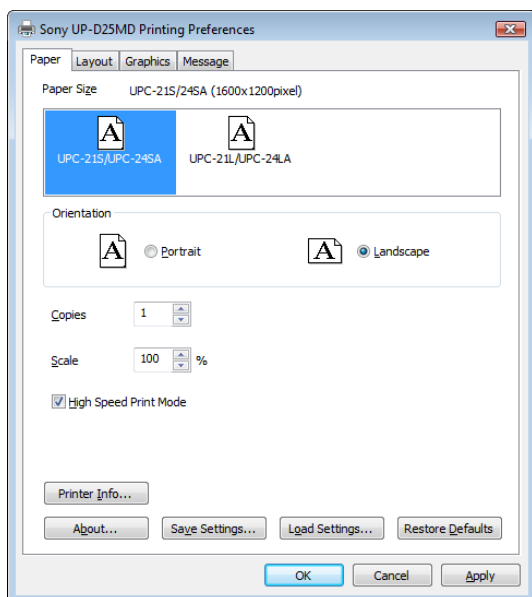
Itt adható meg a szürketónus, a világosság és a képminőséggel kapcsolatos többi beállítás.

A [Message] fül

Itt adható meg az üzenet párbeszédpanelek megjelenési helye és egyéb beállításai.

A [Paper] fül beállításai

Itt adhatók meg a nyomtatással kapcsolatos alapbeállítások.



Paper Size

Itt választható ki a papírtálcába töltött papír mérete. Az rendelkezésre álló nyomtatócsomagokhoz a következő nyomtatási méretek állíthatók be.

Nyomtatócsomag	Max. nyomtatási méret
UPC-21S/24SA	1 600 × 1 200 képelem
UPC-21L/24LA	2 100 × 1 600 képelem

Orientation

Nyomtatási irányként a [Portrait] és a [Landscape] lehetőség választható.

Copies

1 és 10 közötti szám választható.

Scale

A nyomatok méretarányának megadására szolgál. 25 és 400% között adható meg.

High Speed Print Mode

A jelölőnégyzet bejelölése engedélyezi a gyorsnyomtatási módot.

Printer Info

A csatlakoztatott nyomtató következő adatait jeleníti meg.

- Paper Type:** A nyomtatóban levő festékszalag típusa
- Remaining prints:** Még (hozzávetőleg) hány oldal nyomtatható a nyomtatóban levő festékszalaggal.
- Status:** A nyomtató állapota (üzemkész, nyomtat, hiba, stb.)
- Firmware version:** A nyomtató firmware verziószáma

About

A nyomtató illesztőprogram verzióadatait jeleníti meg.

Save Settings

Fájlba menti a nyomtató beállításait.

Load Settings

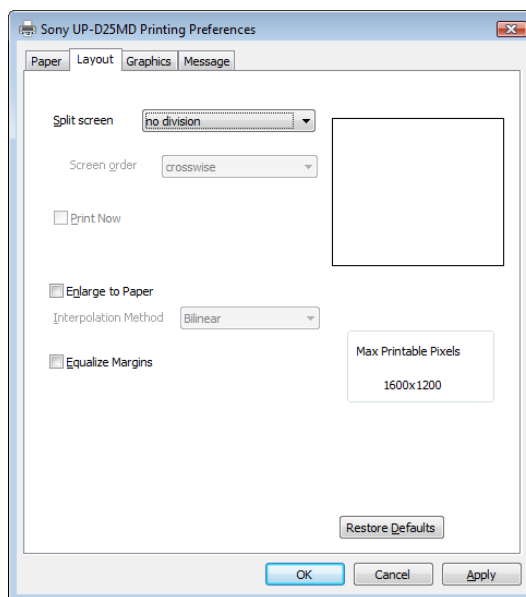
A kiválasztott fájlból a nyomtatóba tölti a beállításokat.

Restore Defaults

Gyári alapértelmezett értékre állítja vissza a [Paper] fül összes beállítását.

A [Layout] fül beállításai

Itt adható meg a nyomtatott kép elrendezése.



Split screen

Itt adható meg az egy papírlapra nyomtatható képek száma.

A választható beállítások a következők: [no division], [2 division], [2 division with white frame], [4 division] és [4 division with white frame].

Az osztottképes beállítás és az aktuális nyomtatási kép-elrendezés a képernyőn ellenőrizhető. Az osztottképes elrendezési képeken a már pozicionált képek világoszöld színűek, a következő kép helyét pedig egy ▼ jelöli. A képek sorrendjét nyíl mutatja.

Az osztottképes nyomtatás a kiválasztott [Interpolation Method] beállítás szerint történik.

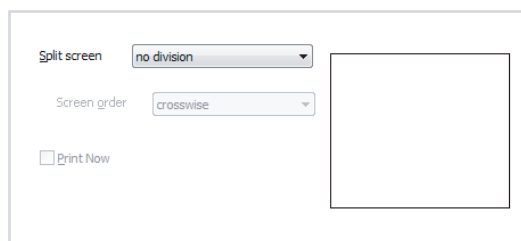
Screen order

Itt adható meg a 4-osztottképes elrendezésben a képek elrendezési sorrendje.

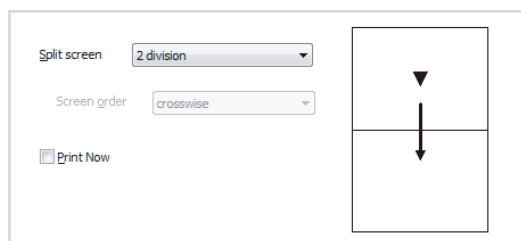
Ha a [Split screen] beállítása [4 division] vagy [4 division with white frame], a sorrend lehet [crosswise] vagy [lengthwise].

A következő példák jobb oldalán látható a [Paper] fül [Orientation] és a [Split screen] beállításához tartozó képelrendezés, osztottképes nyomtatáskor. A nyomtatott képek alkalmazásról alkalmazásra eltérhetnek, még ha az UP-D25MD nyomtató beállításai teljesen azonosak is. A nyomtatási eredményt próbanyomaton lehet pontosan ellenőrizni.

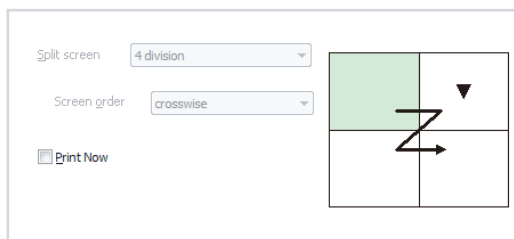
1. példa: Orientation: Landscape, Split screen: no division



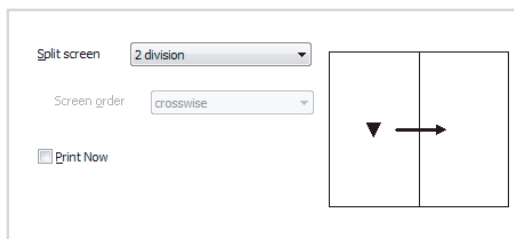
2. példa: Orientation: Landscape, Split screen: 2 division, pozicionált képek száma: 0



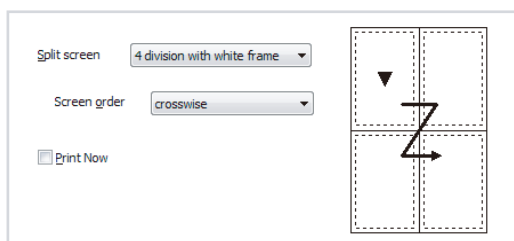
3. példa: Orientation: Landscape, Split screen: 4 division, pozicionált képek száma: 1



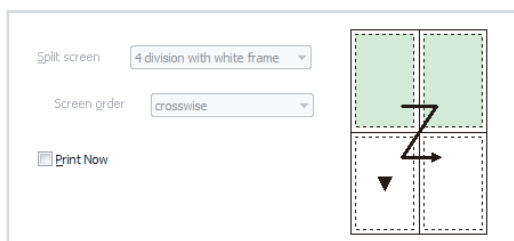
4. példa: Orientation: Portrait, Split screen: 2 division, pozicionált képek száma: 0



5. példa: Orientation: Portrait, Split screen: 4 division with white frame, pozicionált képek száma: 0



6. példa: Orientation: Portrait, Split screen: 4 division with white frame, pozicionált képek száma: 2



Megjegyzések

- Előfordulhat, hogy a [Split screen] beállítások nem működnek. Ilyen esetekben további információk itt találhatóak: „Hibaelhárítás” ezen az oldalon: 12.
- Ha az osztottképes funkció már pozicionált (sorba állított) képeket talál, a [Split screen], [Screen order], [Interpolation Method] és [Equalize Margins] beállítás nem működik.

Print Now

Ha az osztottképes nyomtatási funkció használatakor bejelöli ezt a jelölőnégyzetet, a nyomtatási parancs kiadását követően azonnal indul a nyomtatás.

Ha a jelölőnégyzet nincs bejelölve, a nyomtatás csak azt követően indul, hogy a [Split screen] beállítással megadott minden egyes osztottképes pozícióra kiadják a nyomtatási parancsot.

Ha a [Split screen] beállítása [no division], ez a jelölőnégyzet ki van szürkítve, beállítása nem módosítható.

Enlarge to Paper

Ha be van jelölve ez a jelölőnégyzet, a nyomtatás automatikusan a papírméretre nagyítással történik. A nagyításhoz használandó interpolációs mód az [Interpolation Method] beállítással adható meg.

Interpolation Method

Itt adható meg a képek átméretezéséhez használandó interpolációs mód.

Az itt megadott interpolációs módot az osztottképes és a papírméretre nagyításos nyomtatáshoz alkalmazza a program.

A következő három beállítás választható: [Bilinear], [Nearest-neighbor] és [Bicubic].

Az interpolációs mód akkor adható meg, ha a [Split screen] beállítása nem [no division], vagy ha az [Enlarge to Paper] jelölőnégyzet be van jelölve.

Equalize Margins

E jelölőnégyzet bejelölt állapotában a nyomtatás egyforma margókkal történik. Az alkalmazások beállításától függően előfordulhat, hogy nem egyformák a margók.

Restore Defaults

Ez a gomb visszaállítja a [Layout] fül összes beállítását a gyári alapértelmezésre.

Megjegyzés

Előfordulhat, hogy a [Layout] gombra kattintás nem állítja vissza az alapértelmezett beállításokat. Ilyen esetekben további információk itt találhatók: „Hibaelhárítás” ezen az oldalon: 12.

A [Graphics] fül beállításai

Display the printed image

Ha be van jelölve ez a jelölőnégyzet, a nyomtatási kép megjelenik a képernyőn. Ez a lehetőség csak akkor működik, ha a képet előbb egyszer kinyomtatják, bejelölt jelölőnégyzettel.

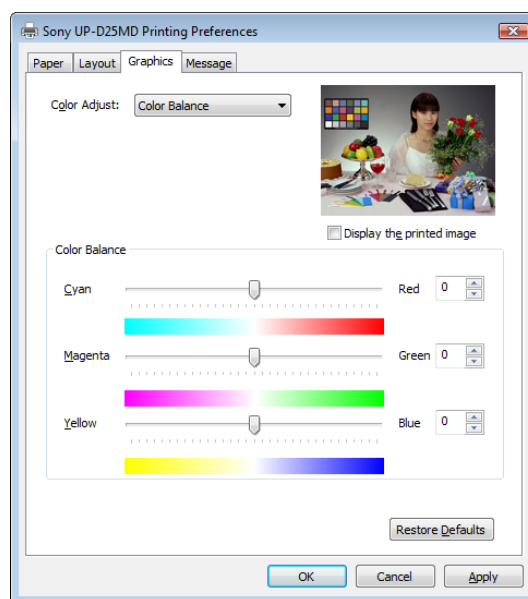
Color Adjust

Itt választható ki és állítható be pontosan a [Color Balance], [Lightness], [Color Correction], [Gray Balance], [Adjustment by color], az alattuk található konfigurációs lehetőségekkel egyetemben.

Color Balance

Itt állítható be a színegyensúly. A beállítás a csúszkák jobbra-balra mozgatásával, vagy a tőlük jobbra található keretekben számérték megadásával történik.

A beállítások hatása azonnal látható a beállítólapon jobb felső sarkában megjelenő előnézeti képen.



Cyan - Red

A csúszka jobbra mozgatása a vörös, balra mozgatása a ciánkék színt emeli ki.

Magenta - Green

A csúszka jobbra mozgatása a zöld, balra mozgatása a sötétlila színt emeli ki.

Yellow - Blue

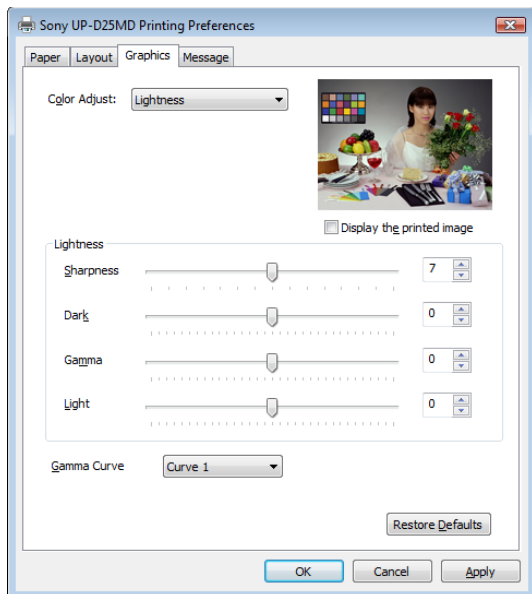
A csúszka jobbra mozgatása a kék, balra mozgatása a sárga színt emeli ki.

Mindegyik szín ± 32 fokozatban állítható. 0 a normál érték. Az állítási tartomány -32 és 32 közötti.

Lightness

Itt állítható be a kép világossága. A beállítás a csúszkák jobbra-balra mozgatásával, vagy a tőlük jobbra található keretekben számérték megadásával történik.

A beállítások hatása azonnal látható a beállítólapon jobb felső sarkában megjelenő előnézeti képen. A képelesség állítások hatása azonban nem látható.



Sharpness

Itt állítható be a kép körvonalainak élessége. A nagyobb értékek felé nő a képelesség. 15 fokozatban állítható. 7 a normál érték. Az állítási tartomány 0 és 14 közötti.

Dark

Itt állítható be a sötét tónusok erőssége. ± 32 fokozatban állítható. 0 a normál érték. Az állítási tartomány -32 és 32 közötti.

Gamma

Itt állítható be a középtónusok erőssége. ± 32 fokozatban állítható. 0 a normál érték. Az állítási tartomány -32 és 32 közötti.

Light

Itt állítható be a világos tónusok erőssége. ± 32 fokozatban állítható. 0 a normál érték. Az állítási tartomány -32 és 32 közötti.

Gamma Curve

A [Curve 1], [Curve 2] vagy [Curve 3] féltónusgradiens görbe kiválasztására szolgál.

Curve 1: Normál

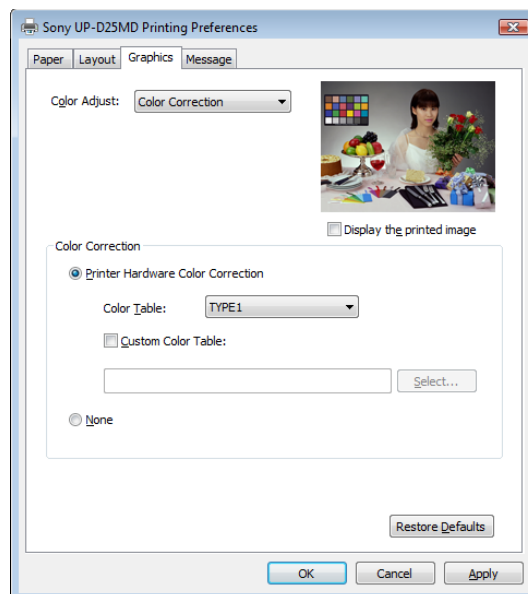
Curve 2: Erős kontraszt

Curve 3: Gyenge kontraszt

Color Correction

Itt adható meg a színkorrekció módja.

E beállítás hatása nem jelenik meg a beállítólapon jobb felső sarkában látható előnézeti képen.



Printer Hardware Color Correction

A nyomtató végezzen színkorrekciót.

None

A nyomtató ne végezzen színkorrekciót.

Color Table

Itt választható ki a nyomtatóba beépített szintáblázat.

TYPE 1: A nyomtató normál szintáblázata.

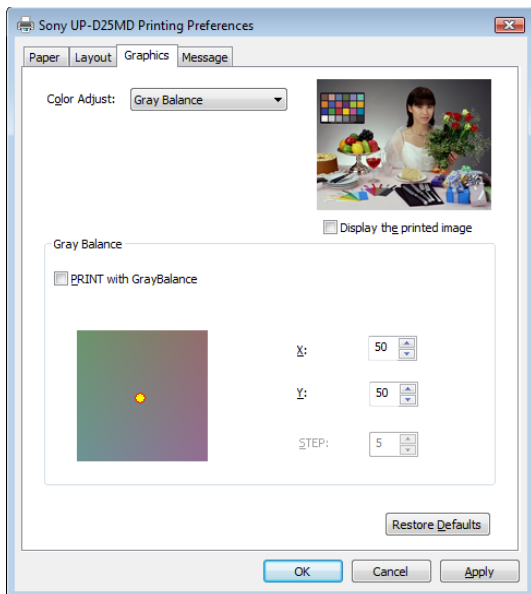
TYPE 2: Módosított kéktónusos szintáblázat, ultrahangos képekhez.

Custom Color Table

Itt választható a nyomtatóba beépítettől eltérő szintáblázat. További részletek a Sony márkakereskedéstől vagy márkaszerviztől kérhetők.

Gray Balance

Itt állítható be a nyomtatott képek szürkeegyensúlya. Új festékszalag behelyezésekor és papír betöltésekor a szürkeegyensúllyal helyesbíthető a nyomtatósomagok közötti eltérés is. A beállítások hatása azonnal látható a beállítólap jobb felső sarkában megjelenő előnézeti képen.



PRINT with GrayBalance

E jelölőnégyzet bejelölésekor a nyomtató 9 változatban nyomtatja ki a képet egy lapra; az egyes változatok szürkeegyensúlya a [STEP] (lépésnagyság az X és Y koordináták mentén) értéke szerint lépcsőződik.

Megjegyzés

Előfordulhat, hogy a [PRINT with GrayBalance] beállítás nem működik. Ilyen esetekben további információk itt találhatók: „Hibaelhárítás” ezen az oldalon: 12.

X, Y

Itt adható meg a szürkeegyensúly-pont helye a beállítólap bal alsó részén található szürkeegyensúly-mező X és Y koordinátájának számértékével. Az [X] és [Y] normál értéke egyaránt 50. Az állítási tartomány 1 és 99 közötti. A beállítások hatása azonnal látható a beállítólap jobb felső sarkában megjelenő előnézeti képen.

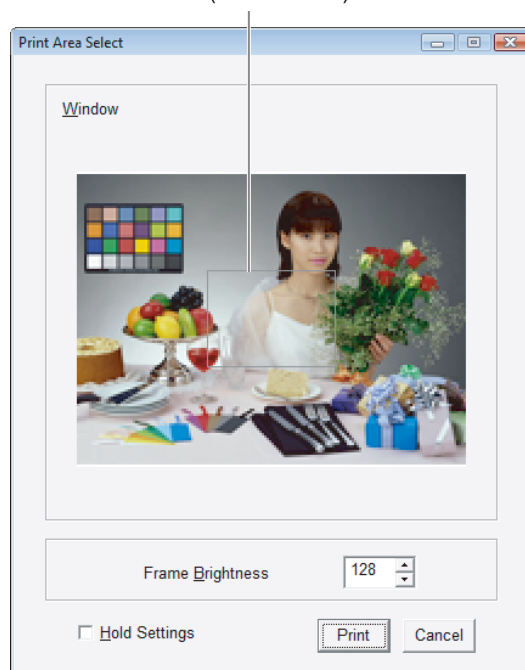
STEP

Az X és Y koordináta lépésnagyságának beállítására szolgál a [PRINT with GrayBalance] funkció használatakor. 5 a normál érték. Az állítási tartomány 1 és 20 közötti.

Kiseb lépésnagysággal precízebb, nagyobb lépésnagysággal durvább szürkeegyensúly-lépcsőzés érhető el.

Szürkeegyensúly-beállítási referenciakép nyomtatásához jelölje be a [PRINT with GrayBalance] jelölőnégyzetet és nyomtasson. Ekkor a következő párbeszédpanel jelenik meg. A színárnyalat megerősítésére szolgáló területet az előnézeti képen levő keret (választóablak) vonsszolásával lehet megadni. A keret a nyílombokkal is mozgatható. A keret fényereje a [Frame Brightness] beállítással módosítható. Kisebb érték sötétíti, nagyobb érték világosítja a keretet. 128 a normál érték. Az állítási tartomány 0 és 255 közötti. A [Hold Settings] jelölőnégyzet bejelölésével ugyanez az ablakhelyzet használható a későbbi szürkeárnyalat-nyomtatásokhoz is.

Keret (választóablak)



A [Print] gombra kattintáskor a nyomtató 3 × 3-as mátrixban (9 képen) nyomtatja ki a keretben (választóablakban) kijelölt képrészletet. A kinyomtatott képek megjelenése, valamint az [X], [Y] és [STEP] értékek közötti kapcsolat a következő.

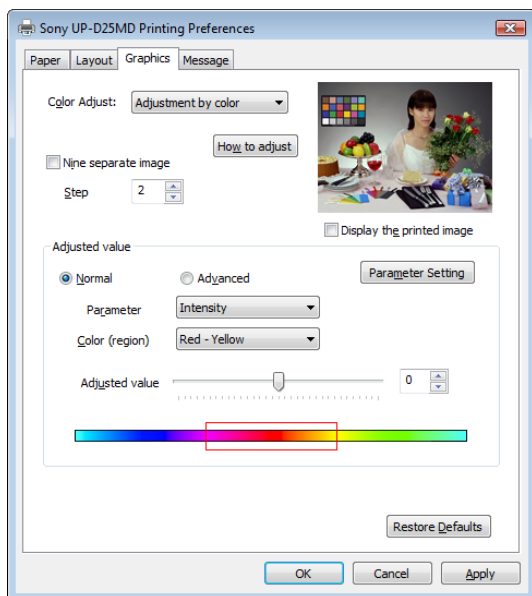
(x-a, y+a) Sárgászöld	(x, y+a) Sárgás	(x+a, y+a) Narancsos
(x-a, y) Zöldes	(x, y) A beállított érték (alapszín)	(x+a, y) Vöröses
(x-a, y-a) Kékeszöld	(x, y-a) Kékes	(x+a, y-a) Vöröses bíbor

(x: az [X] értéke, y: az [Y] értéke, a: a [STEP] értéke)

A 9 kiskép közül a legsikerültebb alatt olvasható koordináta-értékeket adja meg [X] és [Y] beállításként. Például, ha [X], [Y] és [STEP] értéke az alapbeállítás szerinti (50, 50, 5) és a mátrix bal felső képe a legsikerültebb, akkor [X] értékét állítsa 45-re, [Y] értékét pedig 55-re.

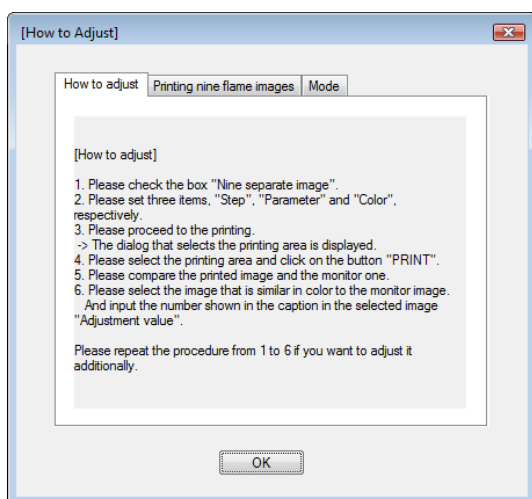
Adjustment by color

Itt állítható be pontosan a nyomtatott képek színe. Mind a 6 szín (R/G/B/C/M/Y) és 6 színtartomány (R-Y/Y-G/G-C/C-B/B-M/M-R) külön-külön állítható, a szürkeskála változatlanul hagyásával. A beállítások hatása azonnal látható a beállítólapp jobb felső sarkában megjelenő előnézeti képen.



How to adjust

A következő párbeszédpanelt jeleníti meg, az egyes színek módosítási eljárásának leírásával.



Nine separate image

E jelölőnégyzet bejelölésével egy lapon 9 változatban nyomtathatja ki a képet; az egyes képek színe a [Step] értéke szerint lépcsőződik.

Megjegyzés

Előfordulhat, hogy a [Nine separate image] beállítás nem működik. Ilyen esetekben további információk itt találhatóak: „Hibaelhárítás” ezen az oldalon: 12.

Step

Itt adható meg a kilenc kinyomtatott kép színlépcsőzésének mértéke. 2 a normál érték. Kisebb lépésnagysággal precízebb, nagyobb lépésnagysággal durvább színlépcsőzés érhető el.

Adjusted value

Itt lehet kiválasztani a színállítási paramétereket és beállítani az értékeiket.

A következő sorrendben végezze el a beállításokat:

- 1 Válassza a [Normal] vagy [Advanced] lehetőséget.
A [Normal] alatt az [Intensity] vagy [Saturation] választható a [Parameter] értékeként. Az [Advanced] alatt a [Value] és [Hue] is rendelkezésre áll.
- 2 Válassza ki a paraméter típusát a [Parameter]-rel.

Intensity

Két szomszédos szín közötti átmenet lépcsőnagyságának alternálására szolgál.

Saturation

A 6 szín egyikének telítettségét lehet állítani vele.

Value

A 6 szín egyike fényerejének beállítására szolgál.

Hue

A 6 szín egyike színárnyalatának beállítására szolgál.

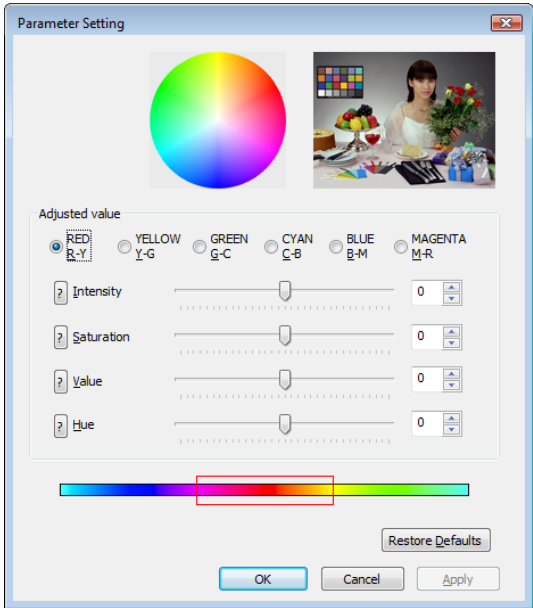
Mindegyik szín ± 32 fokozatban állítható. 0 a normál érték.

Az állítási tartomány -32 és 32 közötti.

- 3 Válasszon színtartományt a [Color (region)] alatt. A színválaszték a [Parameter] értékétől függ.
- 4 Az [Adjusted value] megadásával állítsa be a 3. lépésben kiválasztott szín állítási értékét. A beállítás a csúszka jobbra-balra mozgatásával, vagy a tőle jobbra található keretben számérték megadásával történik. A beállítás hatása azonnal látható a beállítólapp jobb felső sarkában megjelenő előnézeti képen és a lap alján megjelenő színsávon.

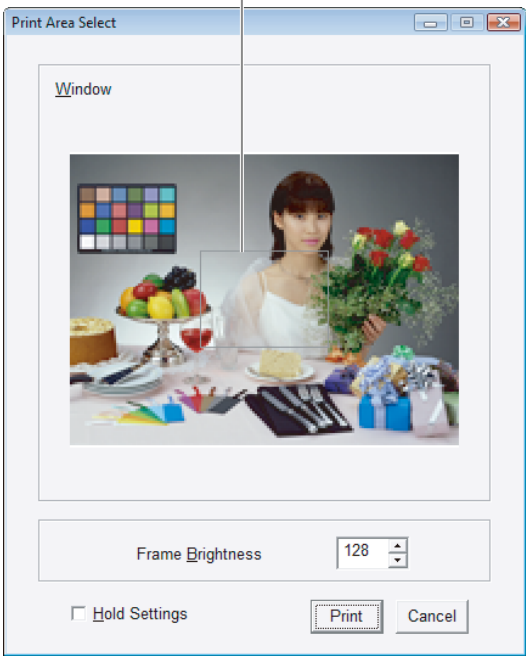
Parameter Setting

A következő párbeszédpanelt jeleníti meg.
A párbeszédpanelen kiválasztható a beállítandó szín és beállítható az egyes paraméterek értéke.



Ha lépcsőzött színállítással kilencképes mátrixot szeretne nyomtatni, jelölje be a [Nine separate image] jelölőnégyzetet és nyomtasson. A következő párbeszédpanel megjelenésekor az előnézeti képen levő keret (választóablak) mozgatásával ellenőrizze a színt és válassza ki a használni kívánt területet. A keret fényereje a [Frame Brightness] állításával módosítható. Kisebb érték sötétíti, nagyobb érték világosítja a keretet. 128 a normál érték. Az állítási tartomány 0 és 255 közötti. A [Hold Settings] jelölőnégyzet bejelölésével ugyanez az ablakhelyzet használható a későbbi kilencképes nyomtatáshoz.

Keret (választóablak)



A [Print] gombra kattintáskor a nyomtató 3 × 3-as mátrixban (9 képen) nyomtatja ki a keretben (választóablakban) kijelölt képrészletet. A kinyomtatott képek megjelenése, valamint az [Adjusted value] és [Step] értékek közötti kapcsolat a következő.

$x - 4a$	$x - 3a$	$x - 2a$
$x - a$	x	$x + a$
$x + 2a$	$x + 3a$	$x + 4a$

(x: Adjusted value (Módosítási érték),
a: a [Step] értéke)

A 9 kiskép közül a legsikerültebb alatt olvasható értéket adja meg [Adjusted value] beállításként. Például, ha az [Adjusted value] értéke -2, a [Step] értéke 2 és a mátrix bal felső képe a legsikerültebb, akkor az [Adjusted value] értékét állítsa -10-re.

Restore Defaults

Gyári alapértelmezett értékre állítja vissza a [Graphics] fül összes beállítását.

Megjegyzések

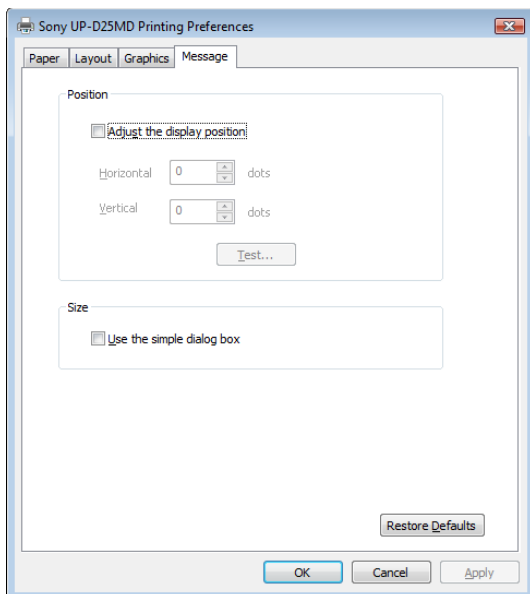
- Előfordulhat, hogy a következő beállítások e gombra kattintás után sem működnek.
 - A [PRINT with GrayBalance] jelölőnégyzet, amely a [Color Adjust] [Gray Balance] beállításakor jelenik meg.
 - A [Nine separate image] jelölőnégyzet, amely a [Color Adjust] [Adjustment by color] beállításakor jelenik meg.A fenti beállítások működésképtelensége esetén további részletek itt találhatóak: „Hibaelhárítás” ezen az oldalon: 12.
- Az előnézeti kép és a kinyomtatott kép között lehetnek képminőségi és színbeli eltérések. Ezeket az eltéréseket a színelőállítási módok és megjelenítési környezetek eltérései okozhatják. Az előnézeti képek csak tájékoztató jelleggel használandók.

A [Message] fül beállításai

Itt adható meg az üzenet párbeszédpanelek megjelenési helye.

Az üzenet párbeszédpanelek akkor jelennek meg, ha a nyomtató például valamilyen hiba miatt nem tud nyomtatni.

Van normál méretű és kisméretű párbeszédpanel. A normál méretű párbeszédpanel a nyomtató hibaállapotát és a hibaelhárítási lépéseket adja meg. A kicsi párbeszédpanel egyetlen mondatban közli a hibaelhárítás mikéntjét.



Adjust the display position

E jelölőnégyzet bejelölt állapotában megadható az üzenet párbeszédpanelek megjelenési helye. Az üzenet párbeszédpanel a [Horizontal] és [Vertical] mezőben megadott helyen fog megjelenni. Alapértelmezett beállítás: Akkor érvényesül, ha nincs bejelölve az [Adjust the display position] jelölőnégyzet. (Alapértelmezésben a normál méretű párbeszédpanel a képernyő közepén, a kicsi párbeszédpanel pedig a képernyő bal felső sarkában jelenik meg.)

Horizontal, Vertical

Akkor választhatók, ha be van jelölve az [Adjust the display position] jelölőnégyzet. Az itt megadott értékek az üzenet párbeszédpanel bal felső sarkának helyére vonatkoznak.

Az üzenet párbeszédpanel az így megadott helyen jelenik meg.

Test

Az üzenet párbeszédpanelek megjelenési helyének ellenőrzésére szolgál. A [Horizontal] és [Vertical] értékpárral megadott helyen ellenőrző párbeszédpanelt jelenít meg.

Use the simple dialog box

E jelölőnégyzet bejelölésekor a kicsi üzenet párbeszédpanelek jelennek meg.

Restore Defaults

Ez a gomb visszaállítja a [Message] fül összes beállítását a gyári alapértelmezésre.

Hibaelhárítás

A következő táblázat a beállítási korlátozásokat, ezek okát és megszüntetési módját ismerteti.

Beállítási korlátozás	Ok és elhárítás
A [Split screen] beállítás nem működik (ki van szürkítve).	<ul style="list-style-type: none"> Be van jelölve a [PRINT with GrayBalance] jelölőnégyzet (a [Graphics] fül alatt található, ha a [Color Adjust] beállítása [Gray Balance]). → Vegye ki a jelölést a [PRINT with GrayBalance] jelölőnégyzetből. Be van jelölve a [Nine separate image] jelölőnégyzet, (a [Graphics] fül alatt található, ha a [Color Adjust] beállítása [Adjustment by color]). → Vegye ki a jelölést a [Nine separate image] jelölőnégyzetből. A nyomtatandó képek már pozicionálva vannak (sorba vannak állítva) a [Layout] fül alatt található osztottképes funkcióval. → Törölje a pozicionált képeket, például a [Print Now] jelölőnégyzet bejelölésével és nyomtatással.
A [Layout] fül alatt található [Restore Defaults] gomb nem állítja vissza az alapbeállításokat (a [Print Now] és az [Equalize Margins] kivételével).	A nyomtatandó képek már pozicionálva vannak (sorba vannak állítva) a [Layout] fül alatt található osztottképes funkcióval. → Törölje a pozicionált képeket, például a [Print Now] jelölőnégyzet bejelölésével és nyomtatással.
A [PRINT with GrayBalance] beállítás nem működik (ki van szürkítve).	<ul style="list-style-type: none"> A [Split screen] beállítása nem [no division] a [Layout] fül alatt. → Állítsa a [Split screen] értékét [no division]-ra. Be van jelölve a [Nine separate image] jelölőnégyzet (a [Graphics] fül alatt található, ha a [Color Adjust] beállítása [Adjustment by color]). → Vegye ki a jelölést a [Nine separate image] jelölőnégyzetből.
A [Nine separate image] beállítás nem működik (ki van szürkítve).	<ul style="list-style-type: none"> A [Split screen] beállítása nem [no division] a [Layout] fül alatt. → Állítsa a [Split screen] értékét [no division]-ra. Be van jelölve a [PRINT with GrayBalance] jelölőnégyzet (a [Graphics] fül alatt található, ha a [Color Adjust] beállítása [Gray Balance]). → Vegye ki a jelölést a [PRINT with GrayBalance] jelölőnégyzetből.

Beállítási korlátozás	Ok és elhárítás
A [Graphics] fül alatt található [Restore Defaults] gomb nem teszi elérhetővé a [PRINT with GrayBalance] és [Nine separate image] beállítást. (Ezek továbbra is kiszürkítve jelennek meg.)	A [Split screen] beállítása nem [no division] a [Layout] fül alatt. → Állítsa a [Split screen] értékét [no division]-ra.