

Printer Driver

Installationshandbok

Den här bruksanvisningen redogör för hur man installerar skrivardrivrutinen för Windows 7, Windows Vista, Windows XP och Windows 2000.

Innan du använder programvaran

Läs Readme-filen innan skrivardrivrutinen används.

Innehållsförteckning

Driftsmiljökrav	3
Om detta dokument	3
Installera skrivardrivrutinen i Windows 7	4
Före installationen	4
Installation i Windows 7	4
Avinstallera skrivardrivrutinen i Windows 7	7
Installera skrivardrivrutinen i	
Windows Vista	8
Före installationen	8
Installation i Windows Vista	8
Avinstallera skrivardrivrutinen i	
Windows Vista	11
Installera skrivardrivrutinen i Windows XP	12
Före installationen	12
Installation i Windows XP	12
Avinstallera skrivardrivrutinen i	
Windows XP	14
Installera skrivardrivrutinen i	
Windows 2000	15
Före installationen	15
Installation i Windows 2000	15
Avinstallera skrivardrivrutinen i	
Windows 2000	18

Microsoft och Windows är inregistrerade varumärken som tillhör Microsoft Corporation. Andra företagsnamn och produktnamn som nämns i denna handledning utgör också varumärken och registrerade varumärken.

Driftsmiljökrav

För att kunna använda skrivardrivrutinen måste ett av följande operativsystem köras på datorn.

- Dator som kan köra Microsoft Windows 7
- Dator som kan köra Microsoft Windows Vista
- Dator som kan köra Microsoft Windows XP Professional/Home Edition (64-bitarsversionen stöds inte)
- Dator som kan köra Microsoft Windows 2000 Professional

Om USB 2.0

- Skrivaren uppfyller USB 2.0-specifikationerna.
- USB 2.0 är fullständigt bakåtkompatibel med USB 1.1.
- USB 2.0 stöder konventionell användning vid full (låg) hastighet och hög hastighet.
- I en USB 1.1-miljö är anslutning och användning vid full hastighet möjlig. För användning vid hög hastighet måste följande krav vara uppfyllda.
 - Dator
 - Dator som stöder höghastighets-USB (USB 2.0)*
 - Operativsystem
 - Windows 7, Windows Vista, Windows XP Professional/Home Edition eller Windows 2000 Professional
 - USB 2.0-drivrutin
 - USB 2.0-enhetsdrivrutin från Microsoft Corporation (användning med annan USB 2.0-drivrutin kan inte garanteras).
 - Certifierad USB 2.0-kabel

* Kompatibilitet med alla USB 2.0-enheter, USB 2.0-tilläggskort eller expansionskort.

Obs!

När skrivaren är ansluten och påslagen måste man se till att datorn inte inaktiveras, går till beredskapsläget (paus), eller viloläget. Annars kan korrekt funktion inte garanteras.

Om detta dokument

I detta dokument avser förklaringarna av de operationer som utförs i kontrollpanelen användning av Windows XP eller Windows Vista i klassiskt läge. Gå till det klassiska läget genom att klicka på [Start], markera [Control Panel] och klicka på [Switch to Classic View] i kontrollpanelegenskaperna i skärmens vänstra del.

Skärmmeddelandena i denna bruksanvisning är de som visas vid användning av en UP-D25MD-skrivare. Använder du en skrivare av en annan modell ska du byta ut "UP-D25MD" mot din skrivares modellbeteckning när du läser skärmmeddelandena i denna handledning.

Denna handbok beskriver hur du installerar och avinstallerar skrivardrivrutinen på datorer som har följande operativsystem: Microsoft Windows 7, Windows Vista, Windows XP och Windows 2000. Följ instruktionerna för ditt operativsystem.

Installera skrivardrivrutinen i Windows 7

Före installationen

Obs!


Anslut inte skrivaren till datorn innan du installerar skrivardrivrutinen. Om skrivaren ansluts i förväg kanske den inte känns igen av datorn.

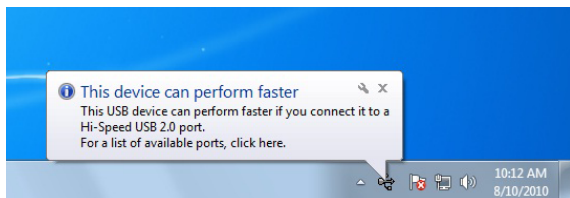
Om versionsuppgraderingar

Om du installerar en ny skrivardrivrutin måste du ta bort den tidigare innan du börjar installationen. Detaljerad information om hur du tar bort en skrivardrivrutin finns i avsnittet ”Avinstallera skrivardrivrutinen i Windows 7” i den här bruksanvisningen.

Starta om datorn om installationen misslyckas eller avbryts och börja sedan om med installationen från början.

USB 2.0-anslutning

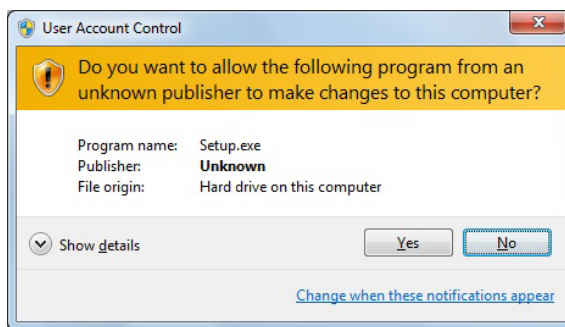
Skrivaren uppfyller USB 2.0-specifikationerna. Om din dator eller din USB-hubb inte är USB 2.0-kompatibel visas följande meddelande när du ansluter skrivaren. Klicka på  för att ta bort meddelandet.



Installation i Windows 7

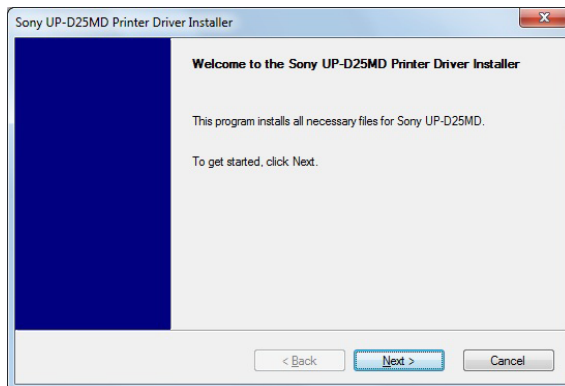
- 1 Slå på datorn och logga sedan in som systemadministratör eller som medlem av administratörsgruppen.
- 2 Kör ”Setup.exe” som kan hittas i mappen ”PrinterDriver\Win7” på den medföljande CD-ROM-skivan (eller hämtas från Sonys webbplats).

Dialogrutan [User Account Control] öppnas.



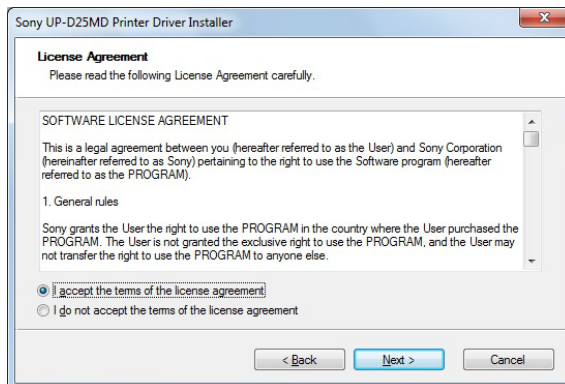
- 3 Klicka på [Yes].

Då öppnas den här dialogrutan.



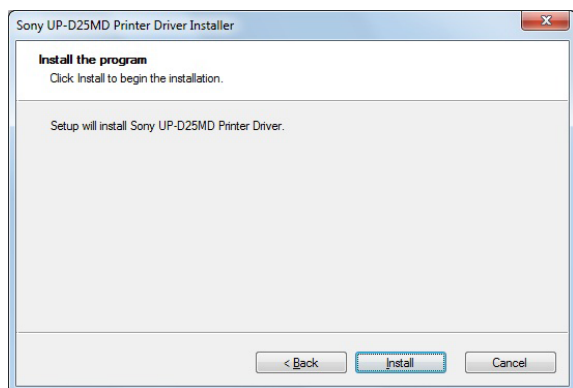
- 4 Klicka på [Next].

Licensavtalet för slutanvändare visas.



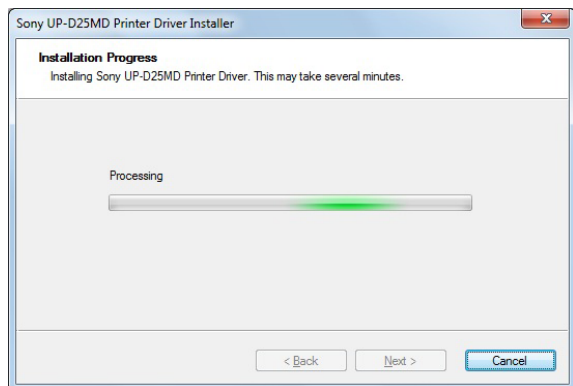
- 5 Välj [I accept the terms of the license agreement], och klicka därefter på [Next].

Då öppnas den här dialogrutan.

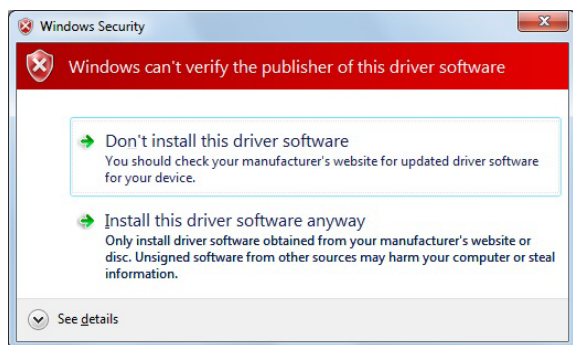


- 6 Klicka på [Install].

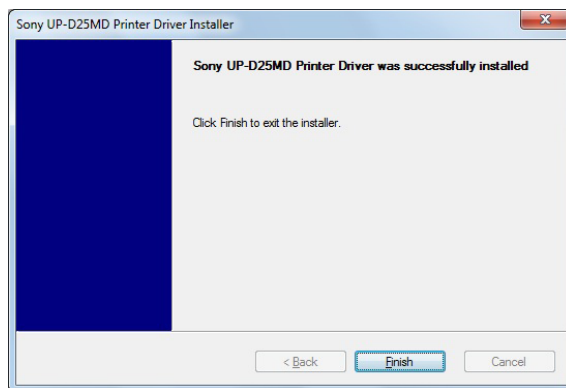
Installationen startar. Installationens status visas i dialogrutan medan installationen pågår.



Om följande dialogruta visas medan installationen pågår, klicka på [Install this driver software anyway].



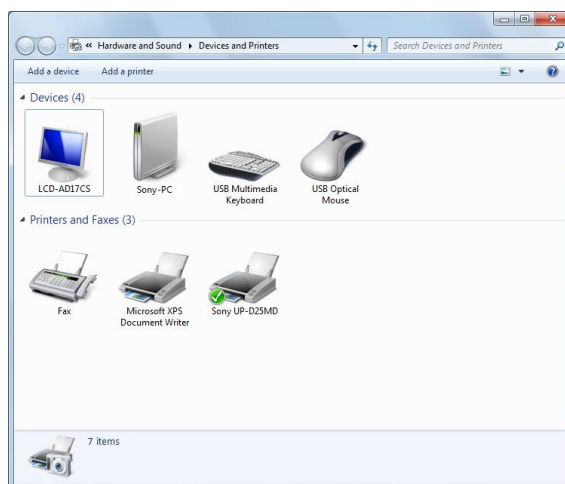
När installationen är klar visas följande dialogruta.



- 7 Klicka på [Finish].
- 8 Anslut skrivaren till datorn.

Det avslutar installationen av skrivardrivrutinen.

Du kan klicka på [Start], välja [Control Panel] och därefter välja [View devices and printers] för att bekräfta om skrivaren känns igen av datorn. Om skrivaren känns igen av datorn visas en skrivarikon under [Printers and Faxes] enligt följande.



Om datorn inte känner igen skrivaren

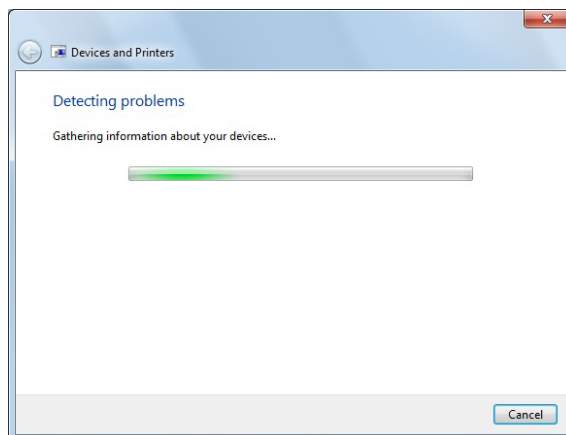
Om du anslöt skrivaren till datorn innan du installerade skrivardrivrutinen kan skrivaren visas under [Unspecified] istället för under [Printers and Faxes]. Om detta inträffar känns skrivaren inte igen av datorn och den kan inte användas.



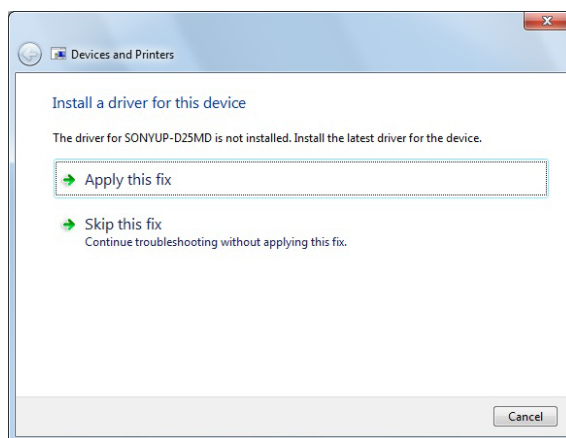
Uppdatera i sådana fall skrivardrivrutinen med följande steg.

- 1 Koppla bort kabeln som ansluter skrivaren till datorn.
- 2 Om du inte har installerat skrivardrivrutinen utför du stegen i "Installation i Windows 7" för att installera den nu.
- 3 Anslut skrivaren till datorn.
- 4 Klicka på [Start], välj [Control Panel] och välj därefter [View devices and printers].
- 5 Högerklicka på UP-D25MD under [Unspecified] och välj därefter [Troubleshoot].

Då öppnas den här dialogrutan.

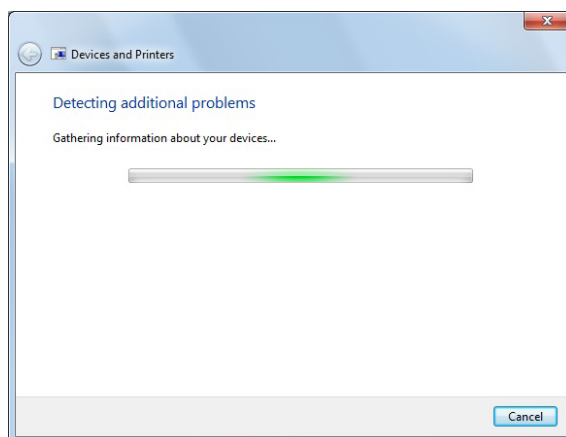


Skärmen ändras enligt följande efter några ögonblick.

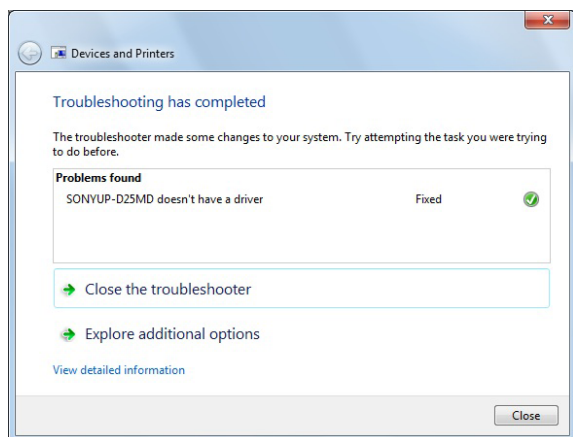


- 6 Klicka på [Apply this fix].

Då öppnas den här dialogrutan.



Skärmen ändras enligt följande efter några ögonblick.



- 7 Klicka på [Close].

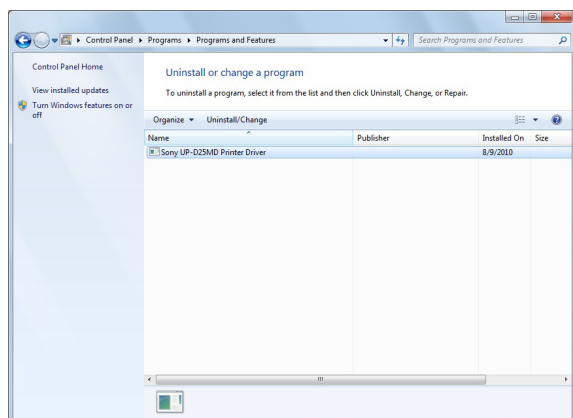
Det avslutar uppdateringen av skrivardrivrutinen.

Avinstallera skrivardrivrutinen i Windows 7

Obs!

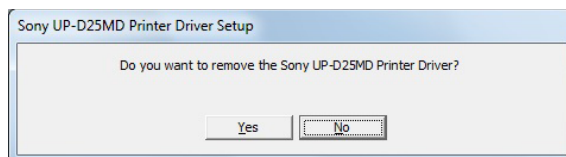
Koppla alltid bort skrivaren från datorn innan du startar avinstallationsrutinen. Om dialogrutan [Found New Hardware] visas kopplar du bort kabeln mellan skrivaren och datorn, klickar på [Cancel] och stänger dialogrutan. Starta sedan avinstallationsrutinen på nytt.

- 1 Stäng av skrivaren och koppla bort kabeln som ansluter den till datorn.
- 2 Slå på datorn och logga sedan in som systemadministratör eller som medlem av administratörsgruppen.
- 3 Klicka på [Start], välj [Control Panel] och välj sedan [Uninstall a program].



- 4 Markera skrivardrivrutinen i listan [Uninstall or change a program] och klicka sedan på [Uninstall/Change].

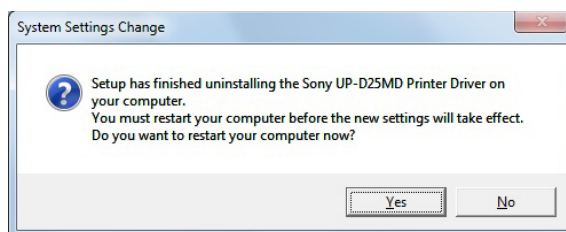
Då öppnas den här dialogrutan.



- 5 Klicka på [Yes].

Avinstallationen startar.

När avinstallationen är klar öppnas den här dialogrutan.



- 6 Klicka på [Yes].

Datorn startar om.

Det avslutar avinstallationen av skrivardrivrutinen.

Installera skrivardrivrutinen i Windows Vista


Före installationen

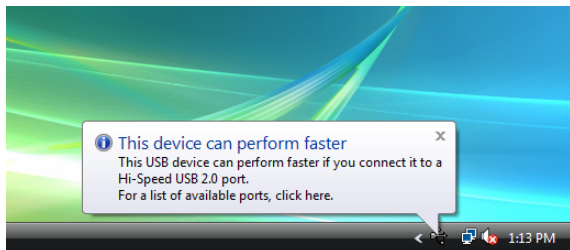
Om versionsuppgraderingar

Om du installerar en ny skrivardrivrutin måste du ta bort den tidigare innan du börjar installationen. Detaljerad information om hur du tar bort en skrivardrivrutin finns i avsnittet ”Avinstallera skrivardrivrutinen i Windows Vista” i den här bruksanvisningen.

Starta om datorn om installationen misslyckas eller avbryts och börja sedan om med installationen från början.

USB 2.0-anslutning

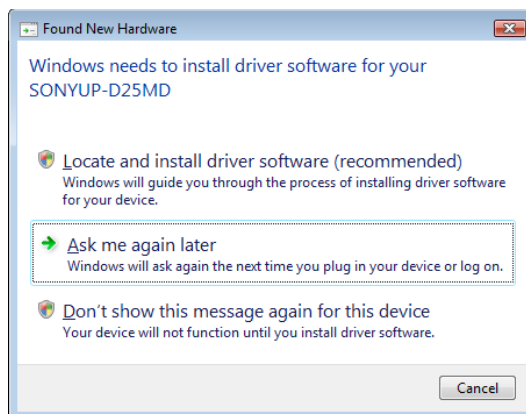
Skrivaren uppfyller USB 2.0-specifikationerna. Om din dator eller din USB-hubb inte är USB 2.0-kompatibel visas följande meddelande när du ansluter skrivaren. Klicka på  för att ta bort meddelandet.



Installation i Windows Vista

- 1 Anslut den skrivare du vill installera skrivardrivrutinen för (endast en) till datorn.
- 2 Sätt på den anslutna skrivaren.
- 3 Slå på datorn och logga sedan in som systemadministratör eller som medlem av administratörsgruppen.

Dialogrutan [Found New Hardware] öppnas.

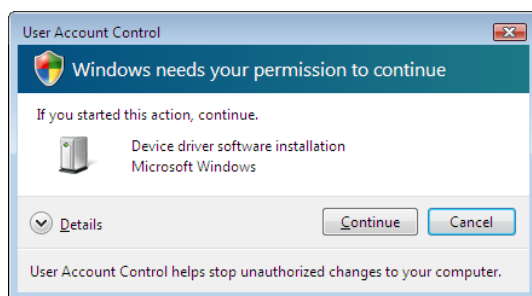


Om meddelandet ”Device driver software was not successfully installed” visas, och dialogrutan [Found New Hardware] inte visas, kan du prova med att koppla bort USB-kabeln och sedan ansluta den på nytt. Om dialogrutan [Found New Hardware] ändå inte visas utför du stegen nedan, med den skrivare som skrivardrivrutinen ska installeras för påslagen och ansluten till datorn. (Andra USB-skrivare eller tidigare installerade skrivare ska inte vara anslutna när detta görs.)

- ① Klicka på [Start] och välj [Control Panel].
- ② Dubbelklicka på [System].
- ③ Klicka på [Device Manager].
Dialogrutan [User Account Control] visas.
- ④ Klicka på [Continue].
Fönster [Device Manager] visas.
- ⑤ Klicka på [+] till vänster om [Universal Serial Bus controllers].
- ⑥ Välj [USB Printing support] och välj sedan [Uninstall] i meny [Action].
- ⑦ Starta om datorn.
Dialogrutan [Found New Hardware] öppnas.

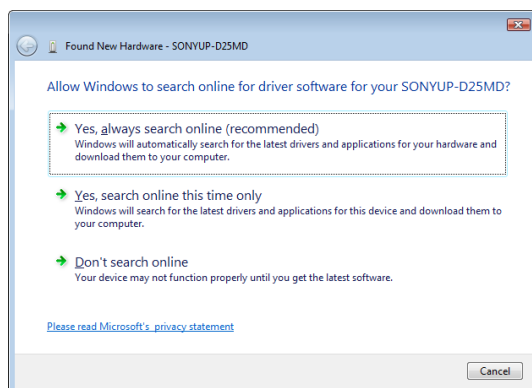
- 4 Klicka på [Locate and install driver software (recommended)].

Då öppnas den här dialogrutan.

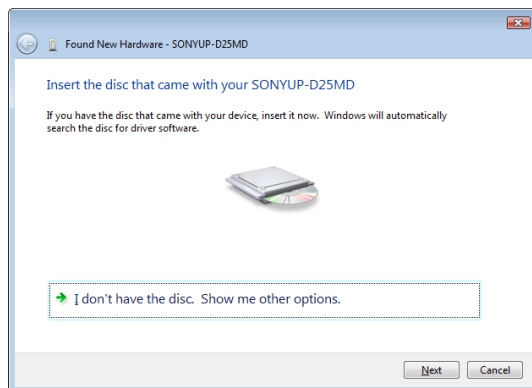


- 5 Klicka på [Continue].

- 6 Klicka på [Don't search online] om nedanstående dialogruta öppnas.



Skärmen ändras enligt nedan.

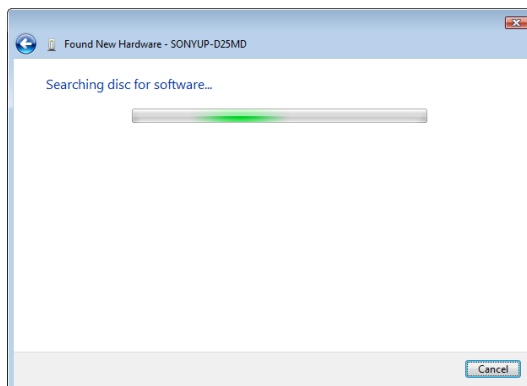


Från detta skede skiljer sig rutinen lite åt beroende på om du använder den medföljande CD-ROM-skivan eller inte (om du laddade ner drivrutinen online).

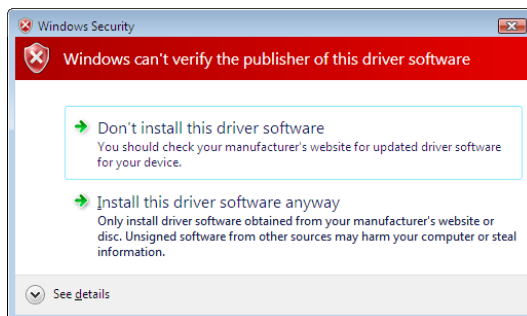
Rutin med den medföljande CD-ROM-skivan

- 7 Sätt in CD-ROM-skivan i CD-ROM-enheten.

Skärmen ändras enligt nedan.

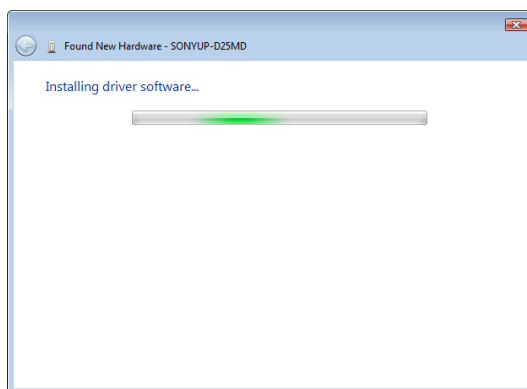


Denna dialogruta visas efter sökningen efter programvara.

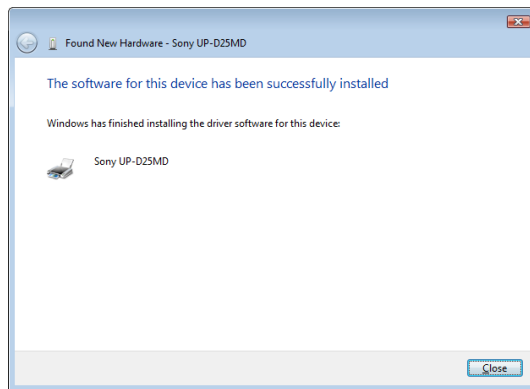


- 8 Klicka på [Install this driver software anyway].

Dialogrutan försvinner och dialogrutan [Found New Hardware] återkommer.



När filerna har kopierats ändrar sig skärmen enligt nedan.



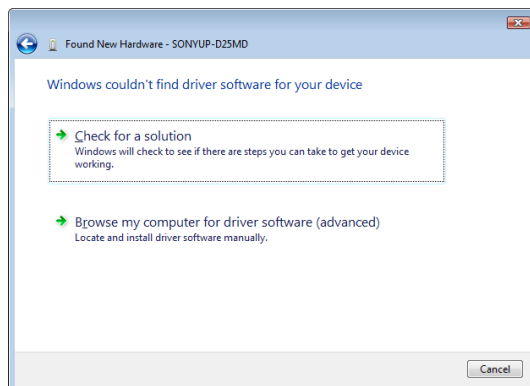
9 Klicka på [Close].

Det avslutar installationen av skrivardrivrutinen.

Rutin utan den medföljande CD-ROM-skivan

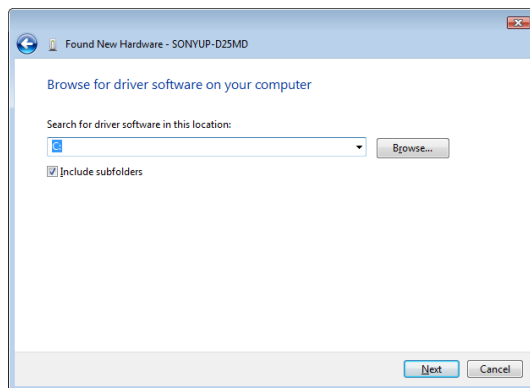
7 Klicka på [I don't have the disc. Show me other options].

Skärmen ändras enligt nedan.



8 Klicka på [Browse my computer for driver software (advanced)].

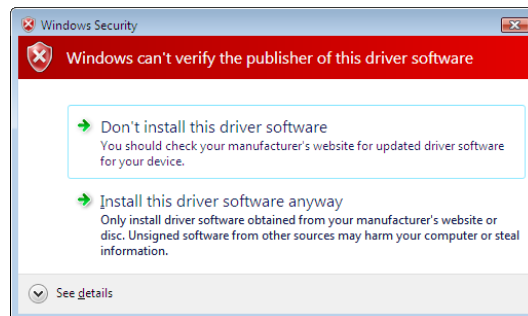
Skärmen ändras enligt nedan.



9 Klicka på [Browse] för att öppna dialogrutan [Browse For Folder]. Ange i vilken mapp den installationsfil du laddade ner öppnades och klicka sedan på [OK] för att stänga dialogrutan [Browse For Folder].

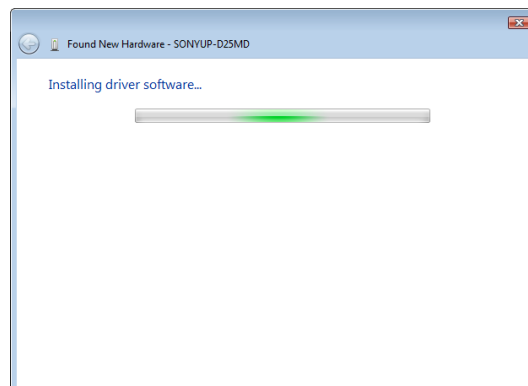
10 Klicka på [Next].

Då öppnas den här dialogrutan.

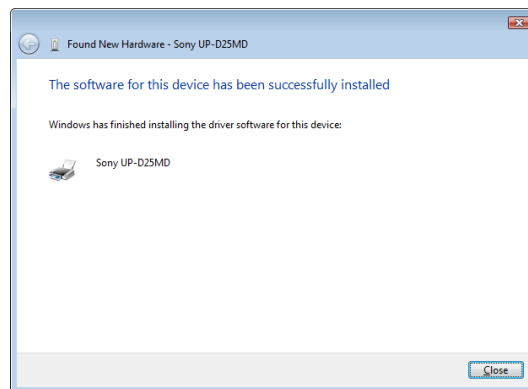


11 Klicka på [Install this driver software anyway].

Dialogrutan försvinner och dialogrutan [Found New Hardware] återkommer.



När filerna har kopierats ändrar sig skärmen enligt nedan.



12 Klicka på [Close].

Det avslutar installationen av skrivardrivrutinen.

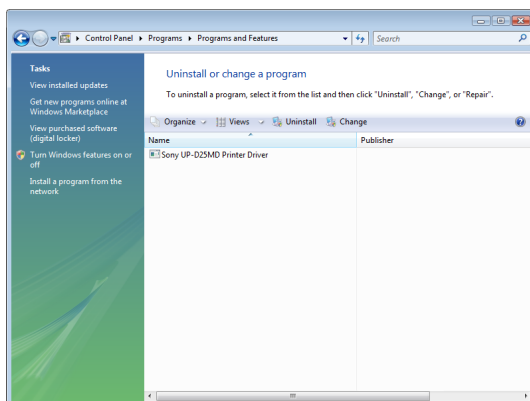
Avinstallera skrivardrivrutinen i Windows Vista

I det här avsnittet redogör vi för hur man tar bort skrivardrivrutinen.

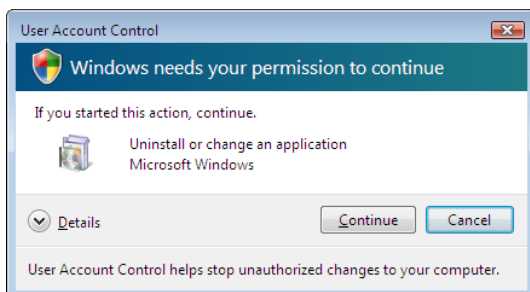
Obs!

När avinstallationsrutinen inleds ska skrivaren inte vara ansluten till datorn. Om dialogrutan [Found New Hardware] visas kopplar du bort kabeln mellan datorn och skrivaren, klickar på [Cancel] i alla skärmar för att stänga dialogrutan och startar sedan avinstallationsrutinen på nytt.

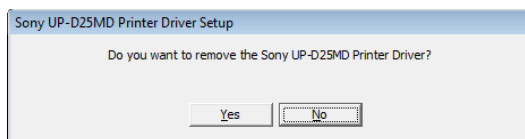
- 1 Stäng av skrivaren och koppla bort kabeln mellan datorn och skrivaren.
- 2 Slå på datorn och logga sedan in som systemadministratör eller som medlem av administratörsgruppen.
- 3 Klicka på [Start], välj [Control Panel] och välj sedan [Programs and Features].



- 4 Markera skrivardrivrutinen i listan [Uninstall or change a program] och klicka sedan på [Uninstall/Change].

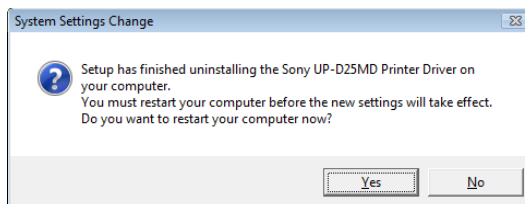


- 5 Klicka på [Continue].



- 6 Klicka på [Yes].

När skrivardrivrutinen är avinstallerad öppnas den här dialogrutan.



- 7 Klicka på [Yes].

Datorn startar om.

Det avslutar avinstallationen av skrivardrivrutinen.

Installera skrivardrivrutinen i Windows XP

Före installationen

Om versionsuppgraderingar


Om du installerar en ny skrivardrivrutin måste du ta bort den tidigare innan du börjar installationen. Detaljerad information om hur du tar bort en skrivardrivrutin finns i avsnittet "Avinstallera skrivardrivrutinen i Windows XP" i den här handledningen.

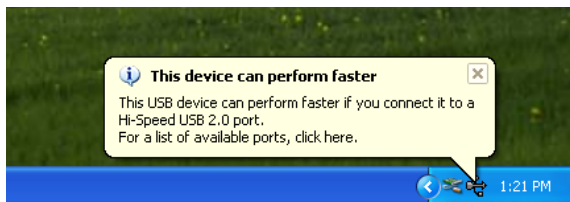
Starta om datorn om installationen misslyckas eller avbryts och börja sedan om med installationen från början.

Obs!

Starta alltid om datorn efter installation eller avinstallation av en skrivardrivrutin. Om du inte bootar om datorn kan den uppträda instabilt.

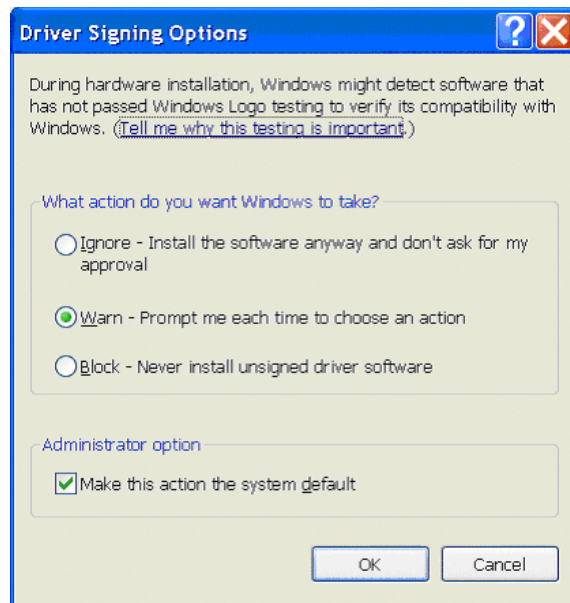
USB 2.0-anslutning

Skrivaren är kompatibel med USB 2.0. Om din dator eller din USB-hubb inte är USB 2.0-kompatibel visas följande meddelande när du ansluter skrivaren. Klicka på  för att ta bort meddelandet.



Om olika alternativ för drivrutinsignering

Den här drivrutinen har inte klarat Windows logotest. Därför visas ett felmeddelande när du installerar den, och installationen kan inte genomföras. Gå till dialogrutan [Driver Signing Options] och välj [Ignore] eller [Warn] i grupprutan [What action do you want Windows to take?]. Om du väljer [Block] kan du inte installera skrivardrivrutinen.



Öppna dialogrutan [Driver Signing Options] så här:

- 1 Klicka på [Control Panel] i menyn [Start].
- 2 Dubbelklicka på [System].
Dialogrutan Display [System Properties] öppnas.
- 3 Klicka på flik [Hardware].
- 4 Klicka på knapp [Driver Signing].

Alla instruktionerna i den handledningen förutsätter att inställningen i den här dialogrutan är [Warn].

Installation i Windows XP

- 1 Anslut den skrivare du vill installera skrivardrivrutinen för (endast en) till datorn.
- 2 Sätt på den anslutna skrivaren.
- 3 Slå på datorn och logga sedan in som systemadministratör eller som medlem av administratörsgruppen.

Dialogrutan [Found New Hardware Wizard] öppnas.



- Om samma dialogruta [Found New Hardware Wizard] hittas som i steg 3 fortsätter du med steg 4.
- Om en annan dialogruta [Found New Hardware Wizard] hittas än i steg 3 fortsätter du med steg 5.
- Om dialogrutan [Found New Hardware Wizard] inte visas utför du stegen nedan med den skrivare som ska installeras påslagen och ansluten till datorn. (Andra USB-skrivare eller tidigare installerade skrivare ska inte vara anslutna när detta görs.)

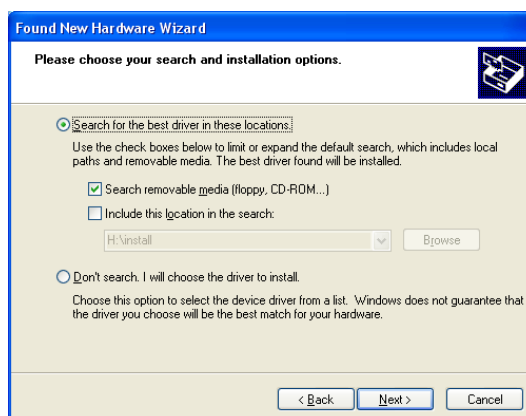
- 1 Klicka på [Control Panel] i menyn [Start].
- 2 Dubbelklicka på [System].
Dialogrutan Display [System Properties] öppnas.
- 3 Klicka på flik [Hardware].
- 4 Klicka på [Device Manager].
Fönster [Device Manager] visas.
- 5 Klicka på [+] till vänster om [Universal Serial Bus controllers].
- 6 Högerklicka på [USB Printing support] och öppna [Properties]. Kontrollera att modellbeteckningen för den anslutna skrivaren är markerat vid [Location] och välj sedan [Uninstall] i meny [Action].
- 7 Starta om datorn.
När Windows XP har startat öppnas dialogrutan [Found New Hardware Wizard].

- 4 Klicka på [No, not this time] och klicka sedan på [Next].



- 5 Välj [Install from a list or specific location (Advanced)], och klicka sedan på [Next].

Skärmen nedan öppnas då.



- 6 Ange var installationsfilen för skrivardrivrutinen finns.
Rutinen skiljer sig lite åt beroende på om du använder den medföljande CD-ROM-skivan eller inte (om du laddade ner drivrutinen online).

Rutin med den medföljande CD-ROM-skivan

Välj [Search for the best driver in these locations], välj [Search removable media (floppy, CD-ROM...)], och sätt sedan in den medföljande CD-ROM-skivan i CD-ROM-enheten.

Rutin utan den medföljande CD-ROM-skivan

Välj [Search for the best driver in these locations] och [Include this location in the search] och klicka sedan på [Browse] för att öppna dialogrutan [Browse For Folder]. Ange i vilken mapp den installationsfil du laddade ner öppnades och klicka sedan på [OK] för att stänga dialogrutan [Browse For Folder].

- 7 Klicka på [Next].

Då öppnas den här dialogrutan.



- 8 Klicka på [Continue Anyway].

När filerna har kopierats visas den här skärmen.



- 9 Klicka på [Finish].

Det avslutar installationen av skrivardrivrutinen med Windows XP.

- 10 Starta om datorn.

Avinstallera skrivardrivrutinen i Windows XP

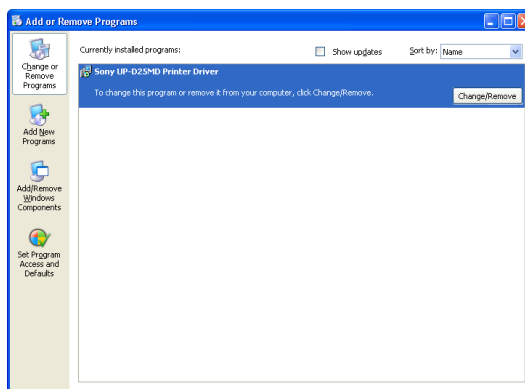
I det här avsnittet redogör vi för hur man tar bort skrivardrivrutinen.

Obs!

När avinstallationsrutinen inleds ska skrivaren inte vara ansluten till datorn. Om dialogrutan [Found New Hardware Wizard] visas kopplar du bort kabeln mellan datorn och skrivaren, klickar på [Cancel] i alla skärmar för att stänga dialogrutan och startar sedan avinstallationsrutinen på nytt.

- 1 Stäng av skrivaren och koppla bort kabeln mellan datorn och skrivaren.
- 2 Slå på datorn och logga sedan in som systemadministratör eller som medlem av administratörsgruppen.

- 3 Klicka på [Start], välj [Control Panel] och välj sedan [Add or Remove Programs].



- 4 Markera skrivardrivrutinen i listan [Currently installed programs] och klicka sedan på [Change/Remove].

Skärmen nedan öppnas då.



- 5 Klicka på [Yes].

När skrivardrivrutinen är avinstallerad öppnas den här dialogrutan.



- 6 Klicka på [Yes].

Datorn startar om.

Det avslutar avinstallationen av skrivardrivrutinen.

Installera skrivardrivrutinen i Windows 2000

Före installationen

Om versionsuppgraderingar

Om du installerar en ny skrivardrivrutin måste du ta bort den tidigare innan du börjar installationen. Detaljerad information om hur du tar bort en skrivardrivrutin finns i avsnittet "Avinstallera skrivardrivrutinen i Windows 2000" i den här handledningen.

Starta om datorn om installationen misslyckas eller avbryts och börja sedan om med installationen från början.

Obs!

Starta alltid om datorn efter installation eller avinstallation av en skrivardrivrutin. Om du inte bootar om datorn kan den uppträda instabilt.

Om olika alternativ för drivrutinsignering

Den här skrivardrivrutinen har inte klarat Windows logotest och om ett felmeddelande visas under installationen går det därför eventuellt inte att installera den.

Kontrollera att [Ignore] eller [Warn] valts under [File signature verification] i dialogrutan [Driver Signing Options]. Det går inte att installera skrivardrivrutinen om [Block] är valt.

Öppna dialogrutan [Driver Signing Options] så här:

- 1 Klicka på [Start] och peka på [Settings] och sedan på [Control Panel].
- 2 Dubbelklicka på [System].
Dialogrutan Display [System Properties] öppnas.
- 3 Klicka på flik [Hardware].
- 4 Klicka på knapp [Driver Signing].



Alla instruktionerna i den handledningen förutsätter att inställningen i den här dialogrutan är [Warn].

Installation i Windows 2000

- 1 Anslut den skrivare du vill installera skrivardrivrutinen för (endast en) till datorn.
- 2 Sätt på den anslutna skrivaren.
- 3 Slå på datorn och logga sedan in som systemadministratör eller som medlem av administratörsgruppen.

När Windows 2000 har startat öppnas dialogrutan [Found New Hardware Wizard].



Om dialogrutan [Found New Hardware Wizard] inte öppnas

Utför stegen nedan med den skrivare som ska installeras påslagen och ansluten till datorn. (Andra USB-skrivare eller tidigare installerade skrivare ska inte vara anslutna när detta görs.)

- ① Klicka på [Start] och peka på [Settings] och sedan på [Control Panel].
 - ② Dubbelklicka på [System]. Dialogrutan Display [System Properties] öppnas.
 - ③ Klicka på flik [Hardware].
 - ④ Klicka på [Device Manager]. Fönster [Device Manager] visas.
 - ⑤ Klicka på [+] till vänster om [Universal Serial Bus controllers].
 - ⑥ Högerklicka på [USB Printing support] och öppna [Properties]. Kontrollera att modellbeteckningen för den anslutna skrivaren är markerat vid [Location] och välj sedan [Uninstall] i meny [Action].
 - ⑦ Starta om datorn.
- När Windows 2000 har startat öppnas dialogrutan [Found New Hardware Wizard].

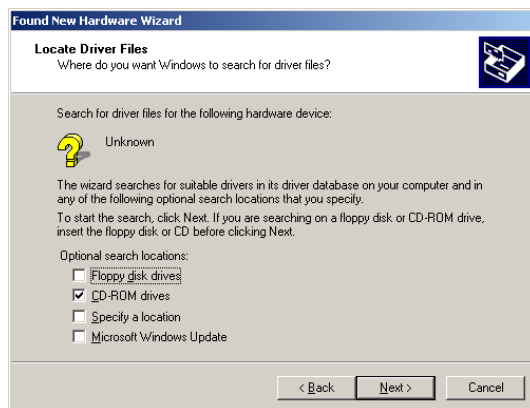
4 Klicka på [Next].

Skärmen nedan öppnas då.



5 Välj [Search for a suitable driver for my device (recommended)] och klicka sedan på [Next].

Skärmen nedan öppnas då.

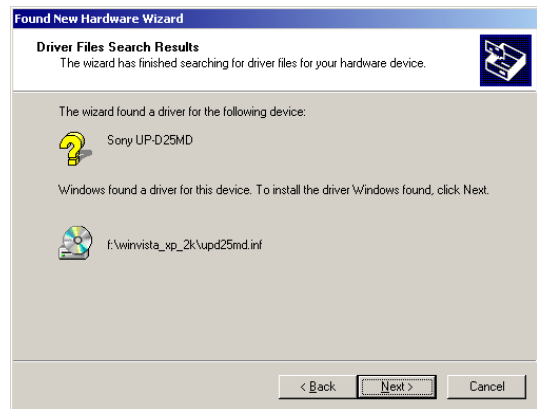


Rutin med den medföljande CD-ROM-skivan

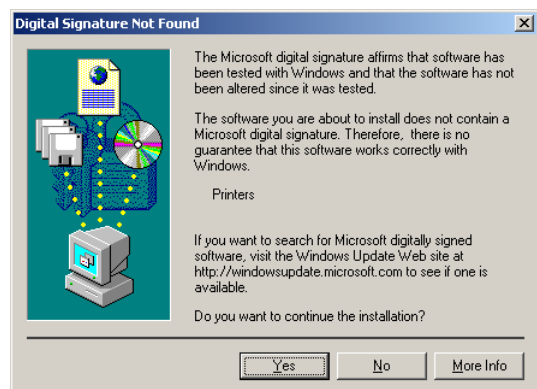
6 Sätt in CD-ROM-skivan i CD-ROM-enheten.

7 Markera kryssrutan [CD-ROM drives] och klicka sedan på [Next].

Skärmen nedan öppnas då.

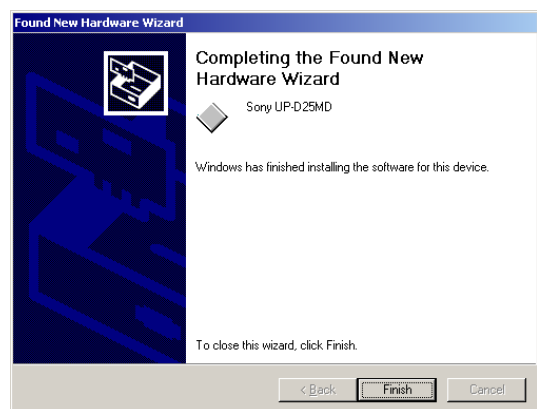


8 Klicka på [Next].



Klicka på [Yes] om dialogrutan [Digital Signature Not Found] öppnas.

När filerna har kopierats ändrar sig skärmen enligt nedan.



9 Klicka på [Finish].

Det avslutar installationen av skrivardrivrutinen med Windows 2000.

10 Starta om datorn.

Rutin utan den medföljande CD-ROM-skivan

6 Välj [Specify a location] och klicka sedan på [Next].

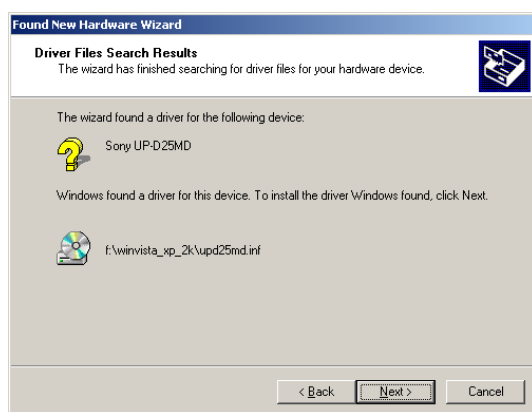
Skärmen ändras enligt nedan.



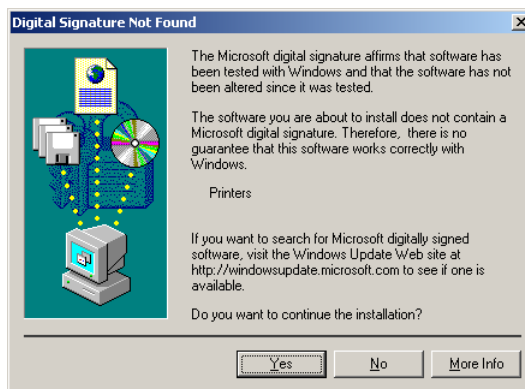
7 Klicka på [Browse] för att öppna dialogrutan [Locate File]. Ange i vilken mapp den installationsfil du laddade ner öppnades och klicka sedan på [Open] för att stänga dialogrutan [Locate File].

8 Klicka på [OK].

Skärmen ändras enligt nedan.



9 Klicka på [Next].



Klicka på [Yes] om dialogrutan [Digital Signature Not Found] öppnas.

När filerna har kopierats ändrar sig skärmen enligt nedan.



10 Klicka på [Finish].

Det avslutar installationen av skrivardrivrutinen med Windows 2000.

11 Starta om datorn.

Obs!

Om [Cancel] valdes i steg 7 eller [No] valdes i steg 8 visas eventuellt inte dialogrutan [Found New Hardware Wizard] vid nästa installation. Utför i så fall den rutin som beskrivs i avsnittet "Om dialogrutan [Found New Hardware Wizard] inte öppnas" i steg 3.

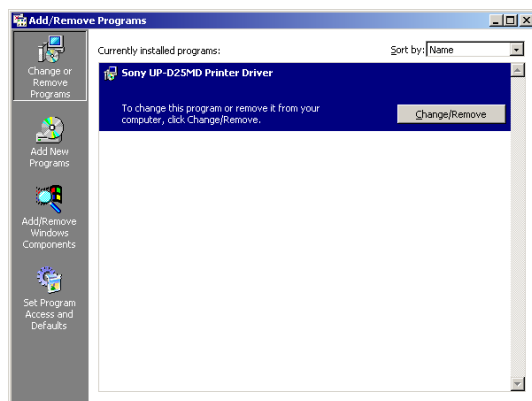
Avinstallera skrivardrivrutinen i Windows 2000

I det här avsnittet redogör vi för hur man tar bort skrivardrivrutinen.

Obs!

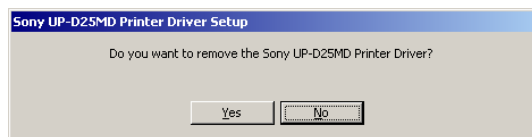
När avinstallationsrutinen inleds ska skrivaren inte vara ansluten till datorn. Om dialogrutan [Found New Hardware Wizard] visas kopplar du bort kabeln mellan datorn och skrivaren, klickar på [Cancel] i alla skärmar för att stänga dialogrutan och startar sedan avinstallationsrutinen på nytt.

- 1 Stäng av skrivaren och koppla bort kabeln mellan datorn och skrivaren.
- 2 Slå på datorn och logga sedan in som systemadministratör eller som medlem av administratörsgruppen.
- 3 Klicka på [Start], peka på [Settings] och klicka sedan på [Control Panel]. Dubbelklicka sedan på [Add/Remove Programs].



- 4 Markera skrivardrivrutinen i listan [Currently installed programs] och klicka sedan på [Change/Remove].

Då öppnas den här dialogrutan.



- 5 Klicka på [Yes].

När skrivardrivrutinen är avinstallerad öppnas den här dialogrutan.



- 6 Klicka på [Yes].

Datorn startar om.

Det avslutar avinstallationen av skrivardrivrutinen.