

Printer Driver

Guia de instalação

Este manual descreve a instalação dos controladores da impressora para o Windows 7, Windows Vista, Windows XP e Windows 2000.

Antes de utilizar o software

Antes de utilizar o controlador da impressora, certifique-se de que lê o ficheiro "Readme".

Índice

Requisitos do ambiente de funcionamento	3
Sobre este documento	3
Instalar o controlador da impressora no	
Windows 7	4
Antes da instalação	4
Instalação no Windows 7	4
Desinstalar o controlador da impressora no Windows 7	7
Instalar o controlador da impressora no	
Windows Vista	8
Antes da instalação	8
Instalação no Windows Vista	8
Desinstalar o controlador da impressora no Windows Vista	11
Instalar o controlador da impressora no	
Windows XP	12
Antes da instalação	12
Instalação no Windows XP	12
Desinstalar o controlador da impressora no Windows XP	14
Instalar o controlador da impressora no	
Windows 2000	15
Antes da instalação	15
Instalação no Windows 2000	15
Desinstalar o controlador da impressora no Windows 2000	18

Microsoft e Windows são marcas registradas da Microsoft Corporation.

Outros nomes de empresas e produtos mencionados neste guia são também marcas comerciais ou marcas registradas.

Requisitos do ambiente de funcionamento

Para utilizar o controlador da impressora, o seu computador tem de possuir um dos sistemas operativos seguintes.

- Computador que suporte Microsoft Windows 7
- Computador que suporte Microsoft Windows Vista
- Computador que suporte Microsoft Windows XP Professional/Home Edition (edição de 64 bits não suportada)
- Computador que suporte Microsoft Windows 2000 Professional

Sobre USB 2.0

- A impressora está em conformidade com as especificações USB 2.0.
- O USB 2.0 é totalmente retrocompatível com o USB 1.1.
- O USB 2.0 suporta o funcionamento convencional a velocidade Total (baixa) e Alta velocidade.
- Num ambiente USB 1.1, é possível ligar e utilizar a velocidade Total. Para um funcionamento a Alta velocidade, são necessários os seguintes requisitos:
 - Computador
Computador com suporte para USB de Alta velocidade (compatível com USB 2.0)*
 - Sistema operativo
Windows 7, Windows Vista, Windows XP Professional/Home Edition ou Windows 2000 Professional
 - Controlador USB 2.0
Controlador para dispositivos USB 2.0 produzido pela Microsoft Corporation (o funcionamento com outros controladores USB 2.0 não é garantido.)
 - Cabo USB 2.0 certificado

* Não é possível garantir a compatibilidade com todos os dispositivos USB 2.0, placas de expansão USB 2.0 ou cartões de expansão.

Nota

Quando a impressora estiver conectada e ligada, certifique-se de que o computador não entra em modo de espera (suspensão) ou de hibernação. Caso contrário, não é possível garantir um funcionamento correcto.

Sobre este documento

A explicação do funcionamento do Painel de controlo neste documento assume o Windows XP ou Windows Vista na vista clássica. Para mudar para a vista clássica, clique em [Start], seleccione [Control Panel] e clique em [Switch to Classic View] nas propriedades do painel de controlo apresentadas no lado esquerdo do ecrã.

As mensagens de ecrã apresentadas neste manual assumem que está ligada uma impressora UP-D25MD. Se estiver a utilizar uma impressora de um modelo diferente, substitua qualquer ocorrência de “UP-D25MD” com o nome do modelo da sua impressora, enquanto lê as mensagens de ecrã neste manual.

Este manual explica como instalar e desinstalar o controlador da impressora em computadores com os sistemas operativos seguintes: Microsoft Windows 7, Windows Vista, Windows XP e Windows 2000. Siga as instruções para o seu sistema operativo.

Instalar o controlador da impressora no Windows 7

Antes da instalação

Nota

Não ligue a impressora ao computador antes de instalar o respectivo controlador. Se a impressora for ligada de antemão, poderá não ser reconhecida pelo computador.


Acerca das actualizações da versão

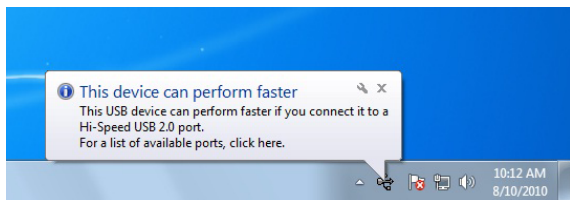
Se estiver a actualizar um controlador da impressora, remova o anterior controlador da impressora antes de iniciar a instalação.

Para mais informações sobre o procedimento de remoção do controlador da impressora, consulte a secção “Desinstalar o controlador da impressora no Windows 7”, neste manual.

Se a instalação falhar ou for cancelada, reinicie o computador antes de tentar novamente a instalação.

Ligação USB 2.0

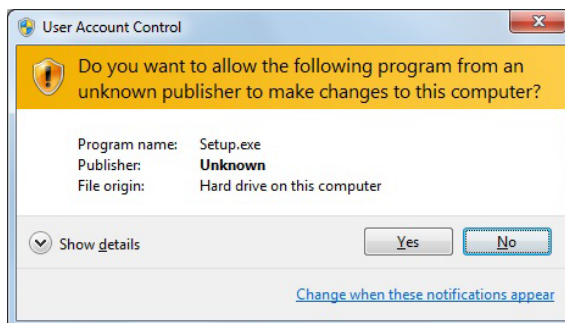
A impressora está em conformidade com as especificações USB 2.0. No entanto, se o seu computador ou hub USB não for compatível com USB 2.0, será apresentada a seguinte mensagem quando ligar a impressora. Clique em  para fechar a mensagem.



Instalação no Windows 7

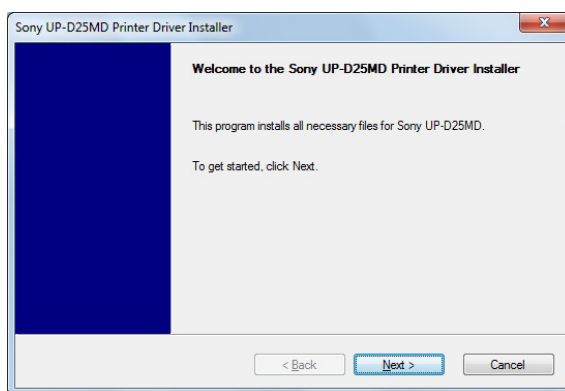
- 1 Ligue o computador e inicie a sessão como administrador de sistema ou membro do grupo de administradores.
- 2 Execute “Setup.exe”, que encontra na pasta “PrinterDriver\Win7” no CD-ROM fornecido (ou pode transferir a partir do website da Sony).

É apresentada a caixa de diálogo [User Account Control].



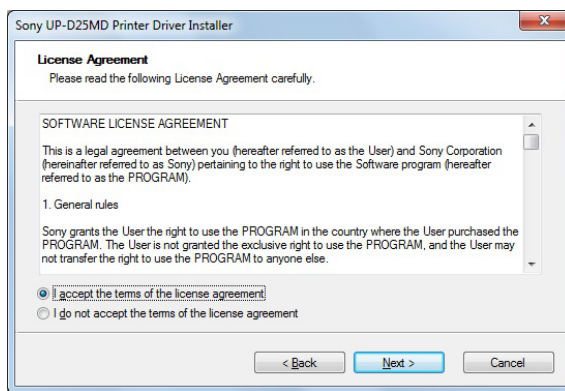
- 3 Clique em [Yes].

É apresentada a seguinte caixa de diálogo.



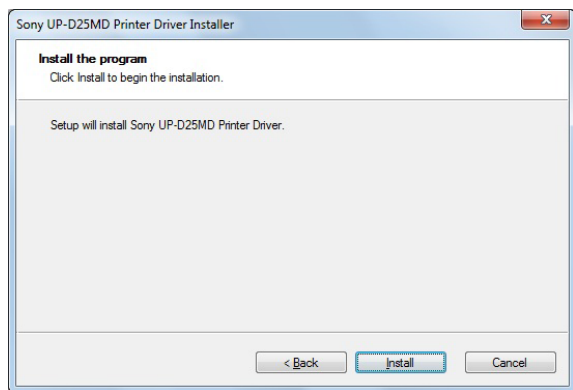
- 4 Clique em [Next].

É apresentado o contrato de licença de utilizador final.



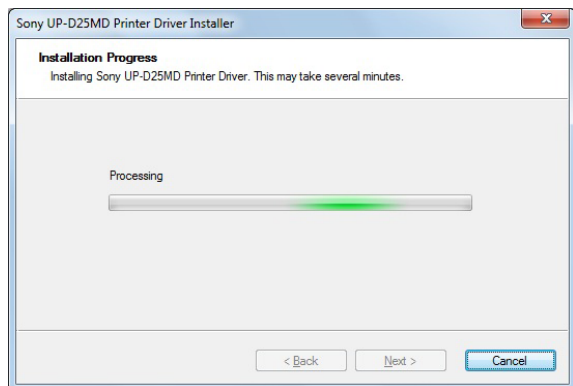
- 5 Seleccione [I accept the terms of the license agreement] e clique em [Next].

É apresentada a seguinte caixa de diálogo.

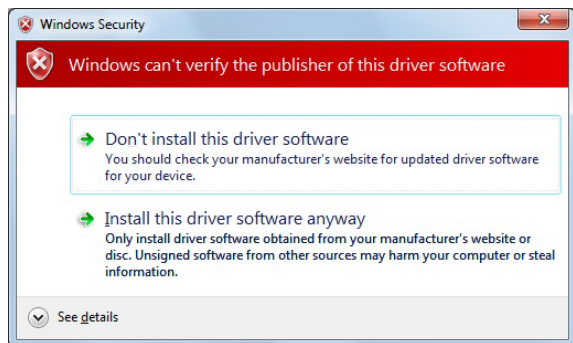


- 6 Clique em [Install].

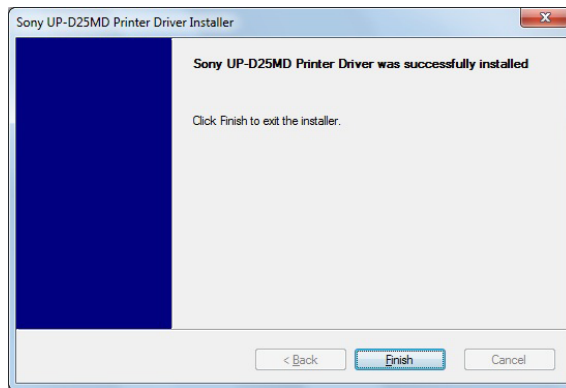
É iniciada a instalação. O estado da instalação é apresentado na caixa de diálogo no decorrer da instalação.



Se a caixa de diálogo seguinte for apresentada no decorrer da instalação, clique em [Install this driver software anyway].



Quando a instalação é concluída, é apresentada a caixa de diálogo seguinte.



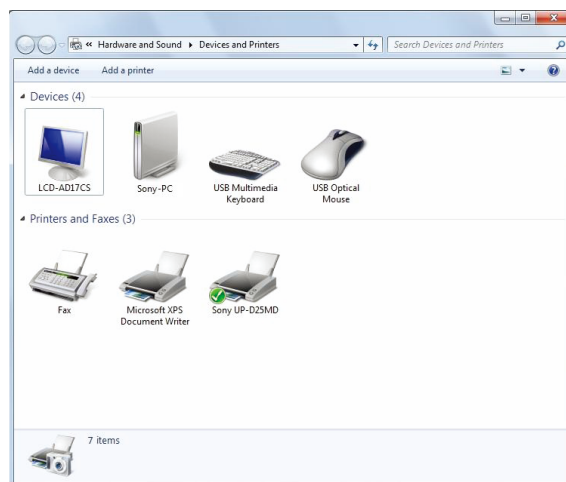
- 7 Clique em [Finish].

- 8 Ligue a impressora ao computador.

Isto conclui a instalação do controlador de impressora.

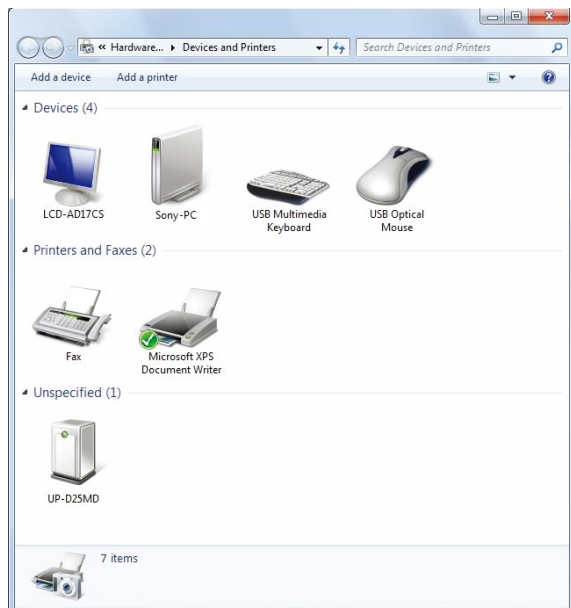
Pode clicar em [Start], seleccionar [Control Panel] e, de seguida, seleccionar [View devices and printers] para confirmar se a impressora é reconhecida pelo computador.

Se a impressora for reconhecida pelo computador, deverá surgir um ícone de impressora em [Printers and Faxes], como se segue.



Se o computador não reconhecer a impressora

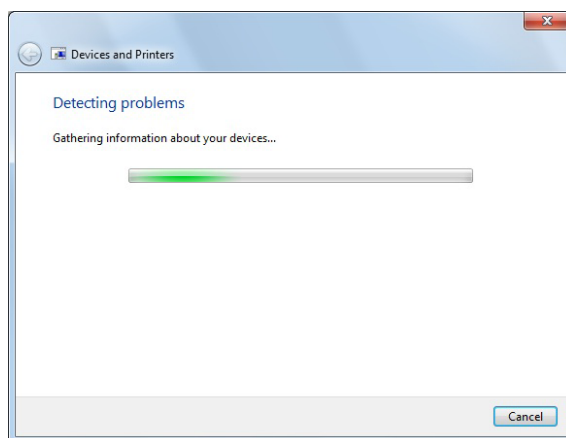
Se ligou a impressora ao computador antes de instalar o controlador de impressora, a impressora poderá surgir em [Unspecified], em vez de em [Printers and Faxes]. Caso tal ocorra, a impressora não é reconhecida pelo computador e não pode ser utilizada.



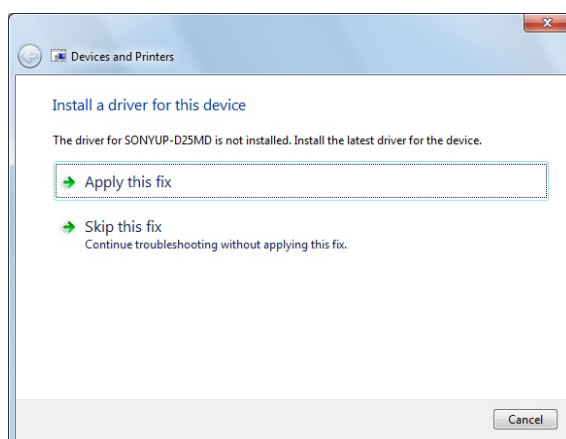
Em tais casos, atualize o controlador de impressora da forma que se segue.

- 1 Desligue o cabo que liga a impressora ao computador.
- 2 Caso não tenha instalado o controlador de impressora, efectue os passos em “Instalação no Windows 7” para o instalar agora.
- 3 Ligue a impressora ao computador.
- 4 Clique em [Start], selecione [Control Panel] e, de seguida, [View devices and printers].
- 5 Clique com o botão direito em UP-D25MD sob [Unspecified] e, de seguida, selecione [Troubleshoot].

É apresentada a seguinte caixa de diálogo.

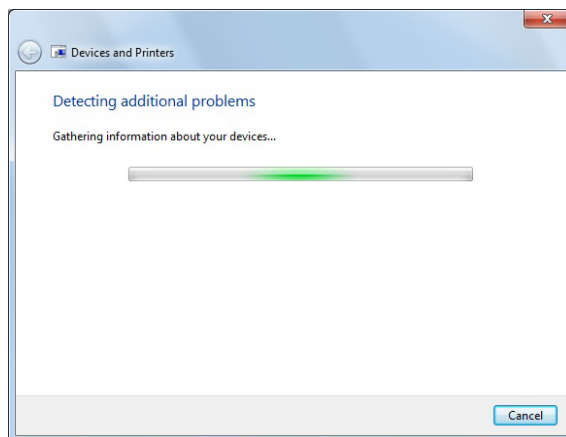


O ecrã altera-se da forma que se segue após alguns momentos.

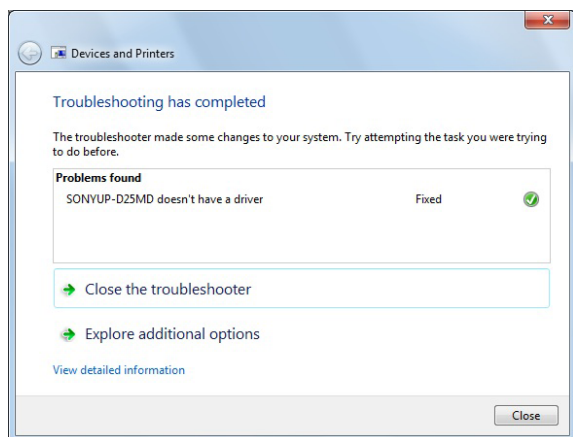


- 6 Clique em [Apply this fix].

É apresentada a seguinte caixa de diálogo.



O ecrã altera-se da forma que se segue após alguns momentos.



7 Clique em [Close].

Isto conclui a actualização do controlador de impressora.

Desinstalar o controlador da impressora no Windows 7

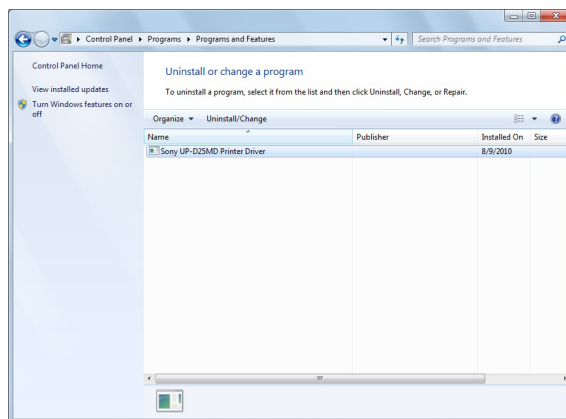
Nota

Certifique-se de que desliga a impressora do computador antes de iniciar o procedimento de desinstalação. Caso seja apresentada a caixa de diálogo [Found New Hardware], desligue o cabo que liga a impressora ao computador, clique em [Cancel] e feche a caixa de diálogo. Posteriormente, reinicie o procedimento de desinstalação.

1 Desligue a impressora e o cabo que a liga ao computador.

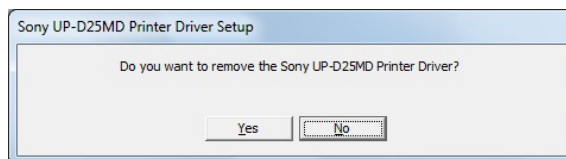
2 Ligue o computador e inicie a sessão como administrador de sistema ou membro do grupo de administradores.

3 Clique em [Start], selecione [Control Panel] e, de seguida, [Uninstall a program].



4 Selecione o controlador de impressora da lista [Uninstall or change a program] e clique em [Uninstall/Change].

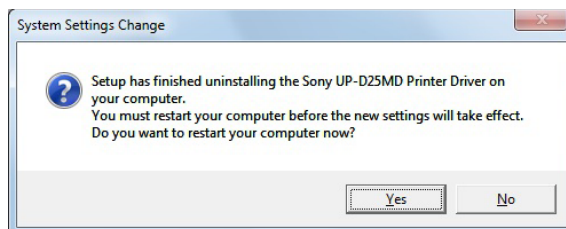
É apresentada a seguinte caixa de diálogo.



5 Clique em [Yes].

É iniciada a desinstalação.

Quando a desinstalação é concluída, é apresentada a caixa de diálogo seguinte.



6 Clique em [Yes].

O computador reinicia.

Isto conclui a desinstalação do controlador de impressora.

Instalar o controlador da impressora no Windows Vista

Antes da instalação


Acerca das actualizações da versão

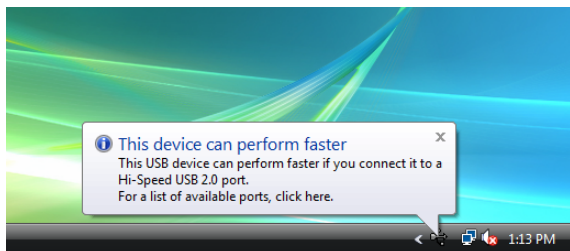
Se estiver a actualizar um controlador da impressora, remova o anterior controlador da impressora antes de iniciar a instalação.

Para mais informações sobre o procedimento de remoção do controlador da impressora, consulte a secção “Desinstalar o controlador da impressora no Windows Vista” neste guia.

Se a instalação falhar ou for cancelada, reinicie o computador antes de tentar novamente a instalação.

Ligação USB 2.0

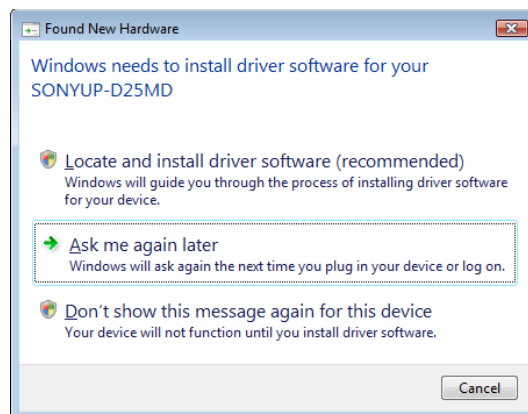
A impressora está em conformidade com as especificações USB 2.0. No entanto, se o seu computador ou hub USB não for compatível com USB 2.0, será apresentada a seguinte mensagem quando ligar a impressora. Clique em  para fechar a mensagem.



Instalação no Windows Vista

- 1 Ligue a impressora (apenas uma) para a qual pretende instalar o controlador no computador.
- 2 Ligue a impressora conectada.
- 3 Ligue o computador e inicie a sessão como administrador de sistema ou membro do grupo de administradores.

É apresentada a caixa de diálogo [Found New Hardware].

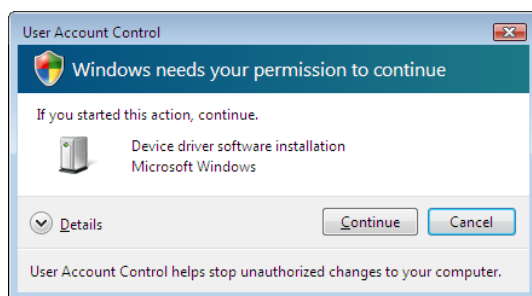


Se for apresentada a mensagem “Device driver software was not successfully installed.” e a caixa de diálogo [Found New Hardware] não for apresentada, experimente desligar e ligar novamente o cabo USB. Se a caixa de diálogo [Found New Hardware] continuar a não ser apresentada, efectue os passos descritos abaixo, com a impressora para a qual o controlador da impressora deve ser instalado, ligada e conectada ao computador. (Quaisquer outras impressoras USB ou impressoras previamente instaladas não devem estar conectadas nesta altura.)

- ① Clique em [Start] e seleccione [Control Panel].
- ② Faça duplo clique em [System].
- ③ Clique em [Device Manager].
É apresentado a caixa de diálogo [User Account Control].
- ④ Clique em [Continue].
É apresentada a janela do [Device Manager].
- ⑤ Clique em [+] no lado esquerdo de [Universal Serial Bus controllers].
- ⑥ Seleccione [USB Printing support] e seleccione [Uninstall] no menu [Action].
- ⑦ Reinicie o computador.
É apresentada a caixa de diálogo [Found New Hardware].

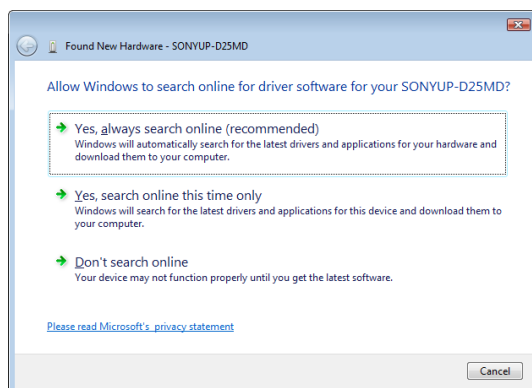
- 4 Clique em [Locate and install driver software (recommended)].

É apresentada a seguinte caixa de diálogo.

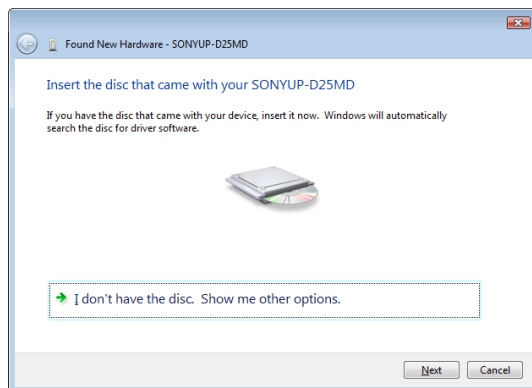


- 5 Clique em [Continue].

- 6 Clique em [Don't search online] se for apresentada a caixa de diálogo seguinte.



O ecrã muda da seguinte forma.

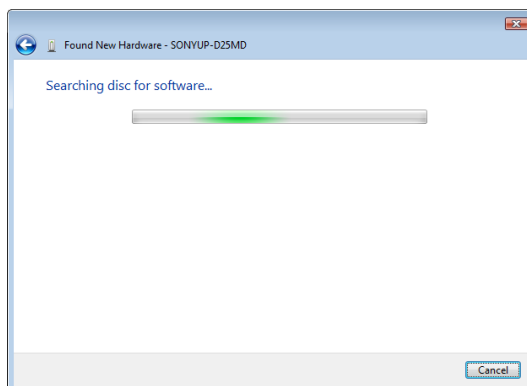


A partir daqui, o procedimento é diferente caso utilize o CD-ROM fornecido ou não (se tiver transferido o controlador online).

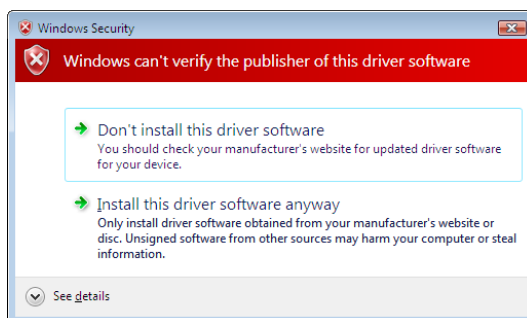
Procedimento com o CD-ROM fornecido

- 7 Insira o CD-ROM fornecido na respectiva unidade.

O ecrã muda da seguinte forma.

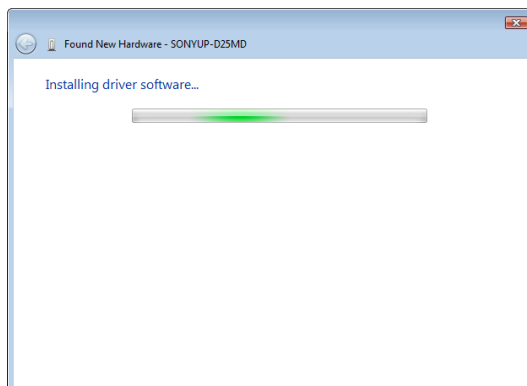


Após a procura do software terminar, será apresentada a seguinte caixa de diálogo.

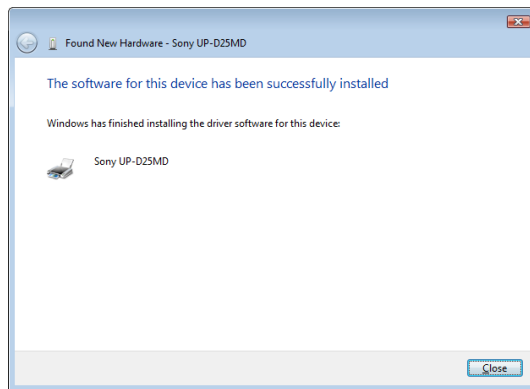


- 8 Clique em [Install this driver software anyway].

A caixa de diálogo fecha e a caixa de diálogo [Found New Hardware] é novamente apresentada.



Após copiar os ficheiros, o ecrã muda da seguinte forma.



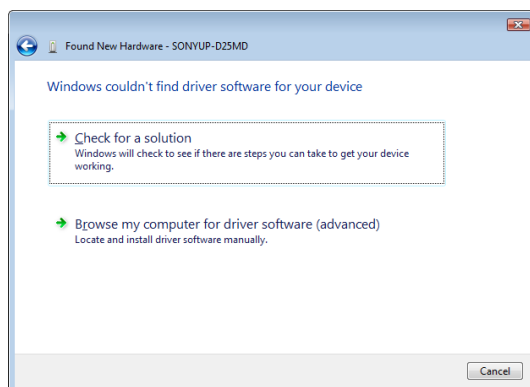
9 Clique em [Close].

Isto conclui a instalação do controlador da impressora.

Procedimento sem o CD-ROM fornecido

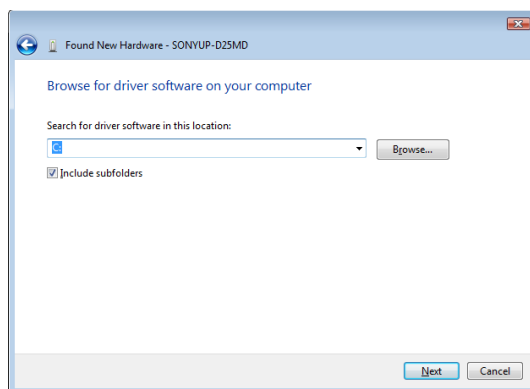
7 Clique em [I don't have the disc. Show me other options].

O ecrã muda da seguinte forma.



8 Clique em [Browse my computer for driver software (advanced)].

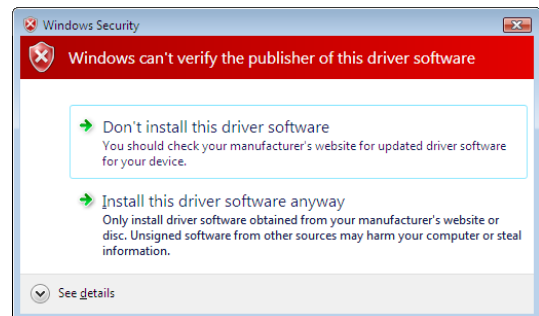
O ecrã muda da seguinte forma.



9 Clique em [Browse] para abrir a caixa de diálogo [Browse For Folder]. Especifique a pasta para onde o ficheiro de instalação que transferiu foi extraído e clique em [OK] para fechar a caixa de diálogo [Browse For Folder].

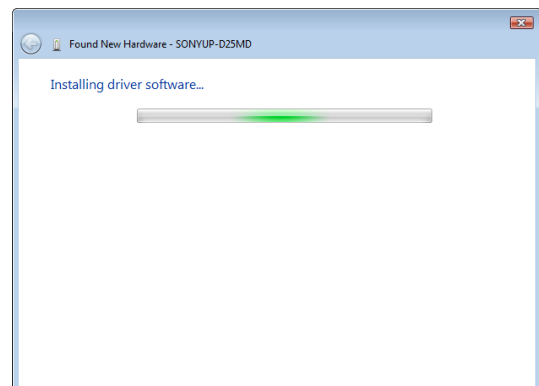
10 Clique em [Next].

É apresentada a seguinte caixa de diálogo.

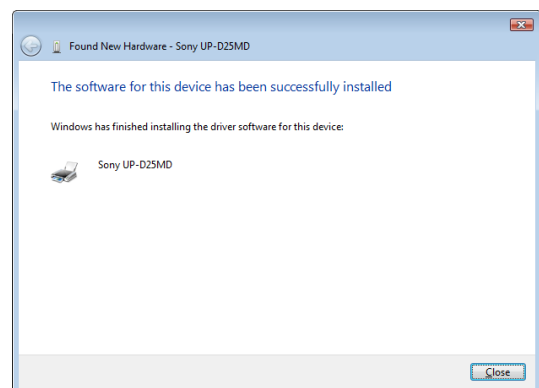


11 Clique em [Install this driver software anyway].

A caixa de diálogo fecha e a caixa de diálogo [Found New Hardware] é novamente apresentada.



Após copiar os ficheiros, o ecrã muda da seguinte forma.



12 Clique em [Close].

Isto conclui a instalação do controlador da impressora.

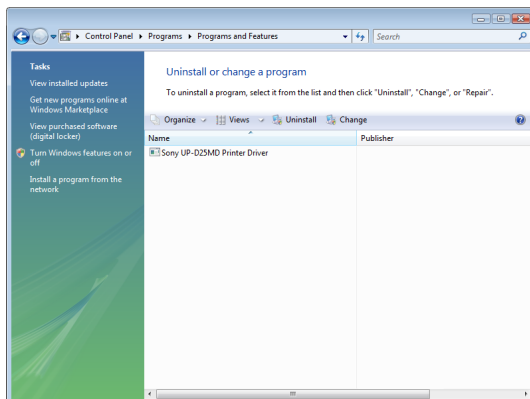
Desinstalar o controlador da impressora no Windows Vista

Esta secção descreve como remover o controlador da impressora.

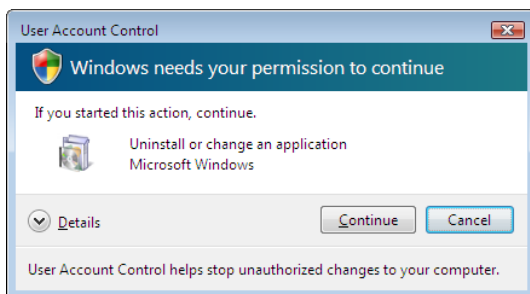
Nota

Quando iniciar o procedimento de desinstalação, a impressora não deve estar conectada ao computador. Se for apresentada a caixa de diálogo [Found New Hardware], desligue o cabo entre o computador e a impressora, clique em [Cancel] em todos os ecrãs para fechar a caixa de diálogo e inicie novamente o procedimento de desinstalação.

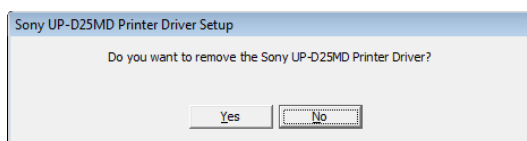
- 1 Desligue a impressora e desligue o cabo entre o computador e a impressora.
- 2 Ligue o computador e inicie a sessão como administrador de sistema ou membro do grupo de administradores.
- 3 Clique em [Start], seleccione [Control Panel] e seleccione [Programs and Features].



- 4 Seleccione o controlador da impressora na lista [Uninstall or change a program] e clique em [Uninstall/Change].

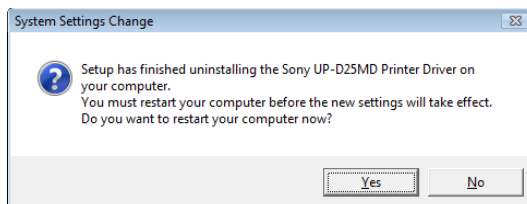


- 5 Clique em [Continue].



- 6 Clique em [Yes].

Quando o controlador da impressora tiver sido desinstalado, é apresentada a seguinte caixa de diálogo.



- 7 Clique em [Yes].

O computador reinicia.

Isto conclui a desinstalação do controlador da impressora.

Instalar o controlador da impressora no Windows XP

Antes da instalação

Acerca das actualizações da versão

Se estiver a actualizar um controlador da impressora, remova o anterior controlador da impressora antes de iniciar a instalação.


Para mais informações sobre o procedimento de remoção do controlador da impressora, consulte a secção “Desinstalar o controlador da impressora no Windows XP” neste guia.

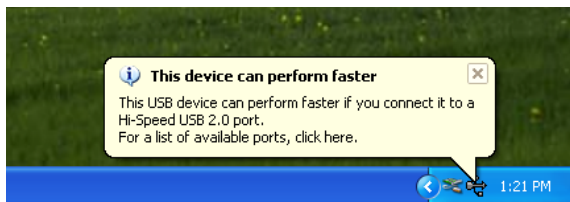
Se a instalação falhar ou for cancelada, reinicie o computador antes de tentar novamente a instalação.

Nota

Certifique-se de que reinicia o computador após instalar ou desinstalar o controlador da impressora. Caso não reinicie, poderá ocorrer um funcionamento instável.

Ligação USB 2.0

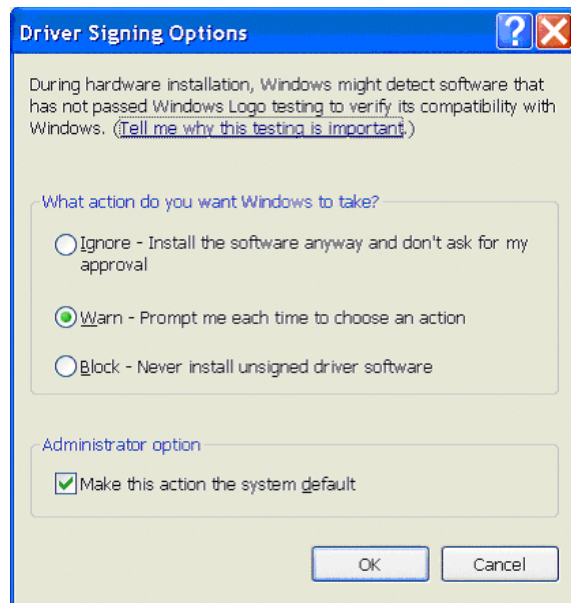
A impressora é compatível com USB 2.0. No entanto, se o seu computador ou hub USB não for compatível com USB 2.0, será apresentada a seguinte mensagem quando ligar a impressora. Clique em  para fechar a mensagem.



Sobre as opções de assinatura do controlador

O actual controlador da impressora não passou nos testes do logótipo de Windows, assim, antes de instalar o controlador, poderá ser apresentada uma mensagem de erro, impedindo que instale o controlador.

Na caixa de diálogo [Driver Signing Options], seleccione [Ignore] ou [Warn] na caixa de grupo [What action do you want Windows to take?]. Se seleccionar [Block], não pode instalar o controlador da impressora.



Abra a caixa de diálogo [Driver Signing Options] da seguinte forma:

- 1 No menu [Start], clique em [Control Panel].
- 2 Faça duplo clique em [System].
A caixa de diálogo [System Properties] é aberta.
- 3 Clique no separador [Hardware].
- 4 Clique no botão [Driver Signing].

Todas as explicações neste guia assumem que a definição nesta caixa de diálogo é [Warn].

Instalação no Windows XP

- 1 Ligue a impressora (apenas uma) para a qual pretende instalar o controlador no computador.
- 2 Ligue a impressora conectada.
- 3 Ligue o computador e inicie a sessão como administrador de sistema ou membro do grupo de administradores.

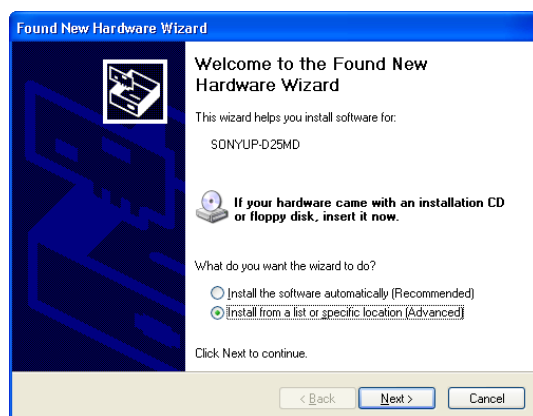
A caixa de diálogo [Found New Hardware Wizard] é aberta.



- Se for apresentada a mesma caixa de diálogo [Found New Hardware Wizard] tal como na etapa 3, continue para a etapa 4.
- Se for apresentada uma caixa de diálogo diferente da caixa [Found New Hardware Wizard] na etapa 3, continue para a etapa 5.
- Se a caixa de diálogo [Found New Hardware Wizard] não for apresentada, efectue as operações seguintes enquanto a impressora a instalar ainda está ligada e conectada ao computador. (Quaisquer outras impressoras USB ou impressoras previamente instaladas não devem estar conectadas nesta altura.)

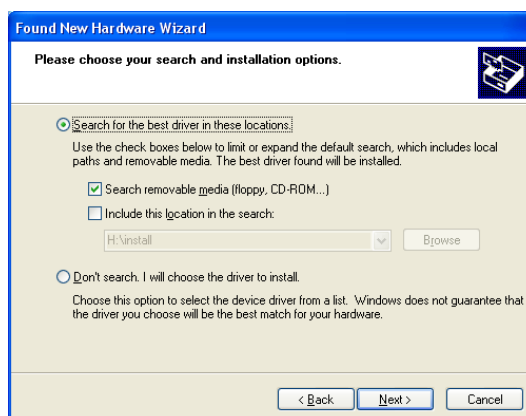
- ① No menu [Start], clique em [Control Panel].
- ② Faça duplo clique em [System].
A caixa de diálogo [System Properties] é aberta.
- ③ Clique no separador [Hardware].
- ④ Clique no botão [Device Manager].
A janela do [Device Manager] abre.
- ⑤ Clique em [+] no lado esquerdo de [Universal Serial Bus controllers].
- ⑥ Clique com o botão do lado direito em [USB Printing support] e abra [Properties].
Confirme que o nome do modelo da impressora actualmente conectada está seleccionado para [Location] e depois seleccione [Uninstall] a partir do menu [Action].
- ⑦ Reinicie o computador.
Após o Windows XP ter iniciado, a caixa de diálogo [Found New Hardware Wizard] é aberta.

- 4 Clique em [No, not this time] e clique em [Next].



- 5 Seleccione [Install from a list or specific location (Advanced)] e clique no botão [Next].

É apresentado o seguinte ecrã.



- 6 Especifique a localização do ficheiro de instalação do controlador da impressora.
O procedimento é diferente caso utilize o CD-ROM fornecido ou não (se tiver transferido o controlador online).

Procedimento com o CD-ROM fornecido

Selecione [Search for the best driver in these locations] e [Search removable media (floppy, CD-ROM...)] e depois introduza o CD-ROM fornecido na unidade de CD-ROM.

Procedimento sem o CD-ROM fornecido

Selecione [Search for the best driver in these locations] e [Include this location in the search] e depois clique em [Browse] para abrir a caixa de diálogo [Browse For Folder]. Especifique a pasta para onde o ficheiro de instalação que transferiu foi extraído e clique em [OK] para fechar a caixa de diálogo [Browse For Folder].

- 7 Clique no botão [Next].

É apresentada a seguinte caixa de diálogo.



- 8 Clique no botão [Continue Anyway].

Após copiar os ficheiros, é apresentado o seguinte ecrã.



- 9 Clique no botão [Finish].

Isto conclui a instalação do controlador da impressora com o Windows XP.

- 10 Reinicie o computador.

Desinstalar o controlador da impressora no Windows XP

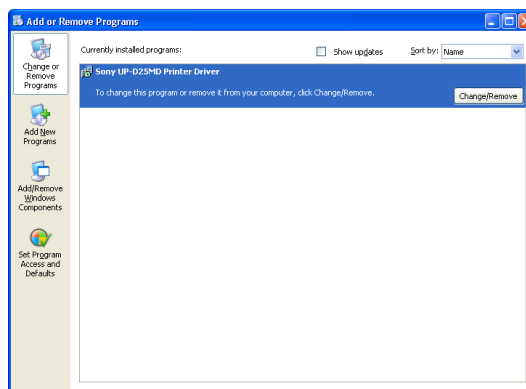
Esta secção descreve como remover o controlador da impressora.

Nota

Quando iniciar o procedimento de desinstalação, a impressora não deve estar conectada ao computador. Se for apresentada a caixa de diálogo [Found New Hardware Wizard], desligue o cabo entre o computador e a impressora, clique em [Cancel] em todos os ecrãs para fechar a caixa de diálogo e inicie novamente o procedimento de desinstalação.

- 1 Desligue a impressora e desligue o cabo entre o computador e a impressora.
- 2 Ligue o computador e inicie a sessão como administrador de sistema ou membro do grupo de administradores.

- 3 Clique em [Start], seleccione [Control Panel] e seleccione [Add or Remove Programs].



- 4 Seleccione o controlador da impressora na lista [Currently installed programs] e clique em [Change/Remove].

É apresentado o seguinte ecrã.



- 5 Clique em [Yes].

Quando o controlador da impressora tiver sido desinstalado, é apresentada a seguinte caixa de diálogo.



- 6 Clique em [Yes].

O computador reinicia.

Isto conclui a desinstalação do controlador da impressora.

Instalar o controlador da impressora no Windows 2000

Antes da instalação

Acerca das actualizações da versão

Se estiver a actualizar um controlador da impressora, remova o anterior controlador da impressora antes de iniciar a instalação.

Para mais informações sobre o procedimento de remoção do controlador da impressora, consulte a secção “Desinstalar o controlador da impressora no Windows 2000” neste guia.

Se a instalação falhar ou for cancelada, reinicie o computador antes de tentar novamente a instalação.

Nota

Certifique-se de que reinicia o computador após instalar ou desinstalar o controlador da impressora. Caso não reinicie, poderá ocorrer um funcionamento instável.

Sobre as opções de assinatura do controlador

Este controlador da impressora não passou nos testes do logótipo de Windows, assim, se for apresentada uma mensagem de erro durante a instalação, poderá não ser possível continuar.

Certifique-se de que está seleccionado [Ignore] ou [Warn] em [File signature verification] na caixa de diálogo [Driver Signing Options]. Não pode instalar o controlador da impressora se [Block] estiver seleccionado.

Abra a caixa de diálogo [Driver Signing Options] da seguinte forma:

- ① No menu [Start], seleccione [Settings] e clique em [Control Panel].
- ② Faça duplo clique no botão [System].
A caixa de diálogo [System Properties] é aberta.
- ③ Clique no separador [Hardware].
- ④ Clique no botão [Driver Signing].



Todas as explicações neste guia assumem que a definição nesta caixa de diálogo é [Warn].

Instalação no Windows 2000

- 1 Ligue a impressora (apenas uma) para a qual pretende instalar o controlador no computador.
- 2 Ligue a impressora conectada.
- 3 Ligue o computador e inicie a sessão como administrador de sistema ou membro do grupo de administradores.

Após o Windows 2000 ter iniciado, a caixa de diálogo [Found New Hardware Wizard] é aberta.



Se a caixa de diálogo [Found New Hardware Wizard] não for apresentada

Efectue as seguintes operações enquanto a instalar ainda está ligada e conectada ao computador. (Quaisquer outras impressoras USB ou impressoras previamente instaladas não devem estar conectadas nesta altura.)

- ① No menu [Start], selecione [Settings] e clique em [Control Panel].
- ② Faça duplo clique em [System].
A caixa de diálogo [System Properties] é aberta.
- ③ Clique no separador [Hardware].
- ④ Clique no botão [Device Manager].
A janela do [Device Manager] abre.
- ⑤ Clique em [+] no lado esquerdo de [Universal Serial Bus controllers].
- ⑥ Clique com o botão do lado direito em [USB Printing support] e abra [Properties]. Confirme que o nome do modelo da impressora actualmente conectada está seleccionado para [Location] e depois selecione [Uninstall] a partir do menu [Action].
- ⑦ Reinicie o computador.
Após o Windows 2000 ter iniciado, a caixa de diálogo [Found New Hardware Wizard] é aberta.

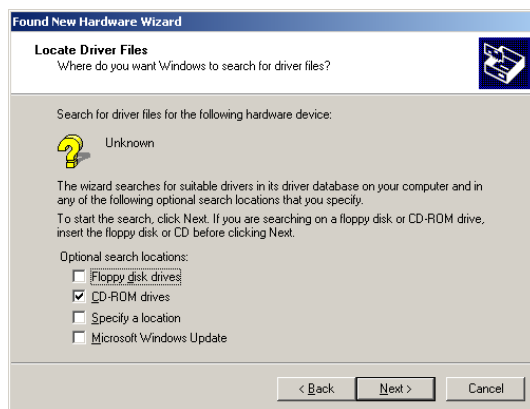
- 4 Clique no botão [Next].

É apresentado o seguinte ecrã.



- 5 Selecione [Search for a suitable driver for my device (recommended)] e clique no botão [Next].

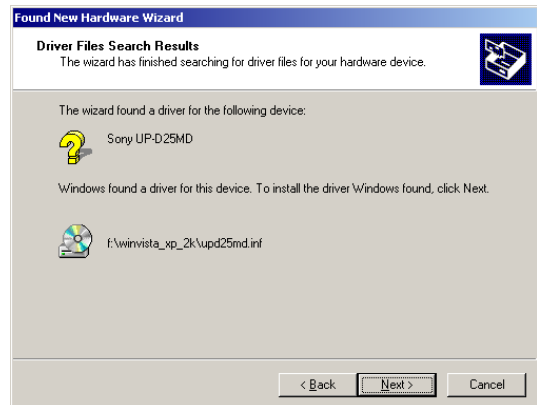
É apresentado o seguinte ecrã.



Procedimento com o CD-ROM fornecido

- 6 Insira o CD-ROM fornecido na respectiva unidade.
- 7 Selecione a caixa de verificação [CD-ROM drives] e clique no botão [Next].

É apresentado o seguinte ecrã.

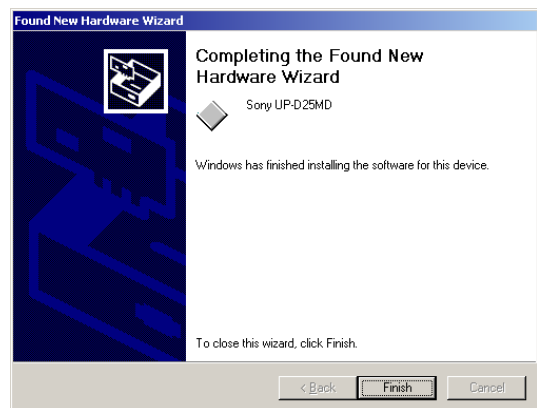


- 8 Clique no botão [Next].



Se for apresentada a caixa de diálogo [Digital Signature Not Found], clique no botão [Yes].

Após copiar os ficheiros, o ecrã muda da seguinte forma.



9 Clique no botão [Finish].

Isto conclui a instalação do controlador da impressora com o Windows 2000.

10 Reinicie o computador.

Procedimento sem o CD-ROM fornecido

6 Seleccione [Specify a location] e clique no botão [Next].

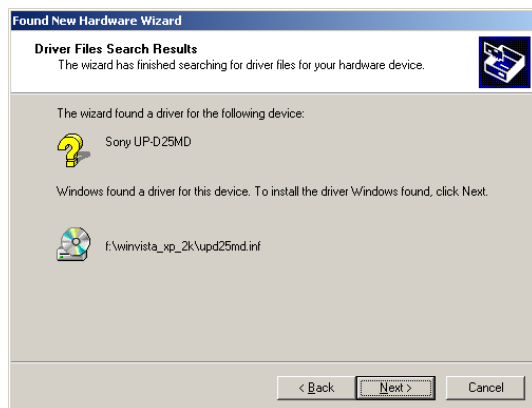
O ecrã muda da seguinte forma.



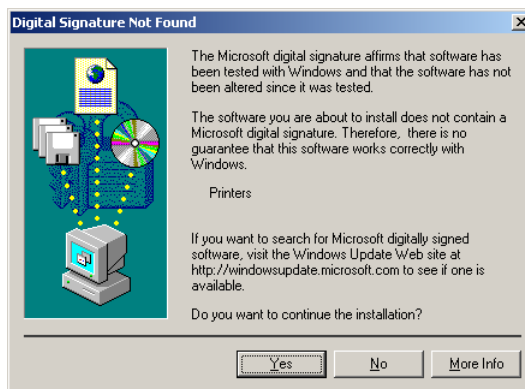
7 Clique no botão [Browse] para abrir a caixa de diálogo [Locate File]. Especifique a pasta para onde o ficheiro de instalação que transferiu foi extraído e clique no botão [Open] para fechar a caixa de diálogo [Locate File].

8 Clique no botão [OK].

O ecrã muda da seguinte forma.



9 Clique no botão [Next].



Se for apresentada a caixa de diálogo [Digital Signature Not Found], clique no botão [Yes].

Após copiar os ficheiros, o ecrã muda da seguinte forma.



10 Clique no botão [Finish].

Isto conclui a instalação do controlador da impressora com o Windows 2000.

11 Reinicie o computador.

Nota

Se seleccionar [Cancel] na etapa **7** ou [No] na etapa **8**, a caixa de diálogo [Found New Hardware Wizard] poderá não ser apresentada durante a próxima instalação. Nesse caso, efectue o procedimento descrito em “Se a caixa de diálogo [Found New Hardware Wizard] não for apresentada” na Fase **3**.

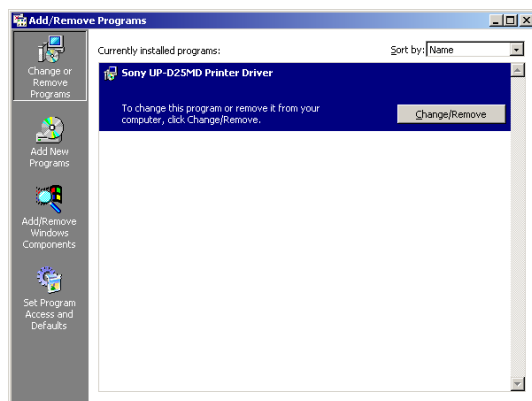
Desinstalar o controlador da impressora no Windows 2000

Esta secção descreve como remover o controlador da impressora.

Nota

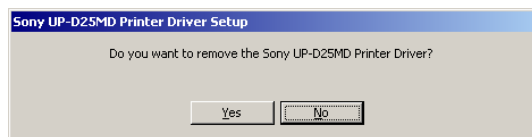
Quando iniciar o procedimento de desinstalação, a impressora não deve estar conectada ao computador. Se for apresentada a caixa de diálogo [Found New Hardware Wizard], desligue o cabo entre o computador e a impressora, clique em [Cancel] em todos os ecrãs para fechar a caixa de diálogo e inicie novamente o procedimento de desinstalação.

- 1 Desligue a impressora e desligue o cabo entre o computador e a impressora.
- 2 Ligue o computador e inicie a sessão como administrador de sistema ou membro do grupo de administradores.
- 3 Clique em [Start], aponte para [Settings] e clique em [Control Panel]. De seguida, faça duplo clique em [Add/Remove Programs].



- 4 Seleccione o controlador da impressora na lista [Currently installed programs] e clique em [Change/Remove].

É apresentada a seguinte caixa de diálogo.



- 5 Clique em [Yes].

Quando o controlador da impressora tiver sido desinstalado, é apresentada a seguinte caixa de diálogo.



- 6 Clique em [Yes].

O computador reinicia.

Isto conclui a desinstalação do controlador da impressora.