

# Printer Driver

## Instrukcja instalacji

Niniejsza instrukcja opisuje instalację sterownika drukarki dla systemów operacyjnych Windows 7, Windows Vista, Windows XP oraz Windows 2000.

**Przeczytaj zanim rozpoczniesz korzystanie z tego oprogramowania**

Przed użyciem sterownika drukarki przeczytaj plik „Readme”.

---

# Spis treści

<b>Wymagania w zakresie środowiska operacyjnego .....</b>	<b>3</b>
<b>Informacje o tym dokumencie .....</b>	<b>3</b>
<b>Instalacja sterownika drukarki w systemie Windows 7 .....</b>	<b>4</b>
Przed rozpoczęciem instalacji .....	4
Instalacja w systemie Windows 7 .....	4
Odinstalowywanie sterownika drukarki w systemie Windows 7 .....	7
<b>Instalacja sterownika drukarki w systemie Windows Vista .....</b>	<b>8</b>
Przed rozpoczęciem instalacji .....	8
Instalacja w systemie Windows Vista .....	8
Odinstalowywanie sterownika drukarki w systemie Windows Vista .....	11
<b>Instalacja sterownika drukarki w systemie Windows XP .....</b>	<b>12</b>
Przed rozpoczęciem instalacji .....	12
Instalacja w systemie Windows XP .....	12
Odinstalowywanie sterownika drukarki w systemie Windows XP .....	14
<b>Instalacja sterownika drukarki w systemie Windows 2000 .....</b>	<b>15</b>
Przed rozpoczęciem instalacji .....	15
Instalacja w systemie Windows 2000 .....	16
Odinstalowywanie sterownika drukarki w systemie Windows 2000 .....	18

Microsoft i Windows są zarejestrowanymi znakami towarowymi Microsoft Corporation. Nazwy innych firm i produktów wymienione w niniejszej instrukcji są również znakami towarowymi lub zarejestrowanymi znakami towarowymi.

# Wymagania w zakresie środowiska operacyjnego

Ten sterownik drukarki jest przeznaczony do instalacji na komputerze pracującym pod kontrolą jednego z następujących systemów operacyjnych:

- Microsoft Windows 7
- Microsoft Windows Vista
- Microsoft Windows XP Professional/Home Edition (wersja 64-bitowa nie jest obsługiwana)
- Microsoft Windows 2000 Professional

## Informacje o interfejsie USB 2.0

- Drukarka jest zgodna ze specyfikacją USB 2.0.
- Interfejs USB 2.0 jest w pełni kompatybilny wstecznie z interfejsem USB 1.1.
- Interfejs USB 2.0 obsługuje pracę zarówno z konwencjonalną prędkością Full Speed (Low Speed), jak i z prędkością Hi-Speed.
- W środowisku USB 1.1 możliwe jest podłączenie i praca w trybie Full Speed. Do pracy w trybie Hi-Speed muszą być spełnione następujące wymagania:
  - Komputer  
Komputer obsługujący tryb Hi-Speed interfejsu USB (zgodny z USB 2.0)\*
  - System operacyjny  
Windows 7, Windows Vista, Windows XP Professional/Home Edition lub Windows 2000 Professional
  - Sterownik USB 2.0  
Sterownik urządzenia USB 2.0 opracowany przez Microsoft Corporation (Działanie z innymi sterownikami USB 2.0 nie jest gwarantowane.)
  - Certyfikowany kabel USB 2.0

\* Kompatybilność ze wszystkimi urządzeniami USB 2.0 oraz kartami rozszerzeń USB 2.0 nie może zostać zagwarantowana.

### Uwaga

Po podłączeniu drukarki do komputera i jej włączeniu, nie wolno dopuścić do tego, by komputer przeszedł w stan uśpienia, wstrzymania lub hibernacji. W przeciwnym razie prawidłowa praca drukarki nie jest gwarantowana.

# Informacje o tym dokumencie

Sposób funkcjonowania Panelu sterowania opisany w tym dokumencie zakłada, że system Windows XP lub Windows Vista pracuje w trybie widoku klasycznego. Aby przełączyć do widoku klasycznego, kliknij menu [Start], wybierz [Control Panel], a następnie kliknij [Switch to Classic View] we właściwościach Panelu sterowania wyświetlanych po lewej stronie ekranu.

Komunikaty ekranowe zawarte w niniejszej instrukcji zostały przedstawione przy założeniu, że drukarka UP-D25MD jest podłączona. Jeśli używasz innego modelu drukarki, to podczas czytania komunikatów ekranowych w niniejszej instrukcji zastąp każde wystąpienie nazwy „UP-D25MD” nazwą swojego modelu drukarki.

Niniejsza instrukcja opisuje sposób instalacji i odinstalowywania sterownika drukarki na komputerach pracujących pod kontrolą następujących systemów operacyjnych: Microsoft Windows 7, Windows Vista, Windows XP i Windows 2000. Postępuj zgodnie z instrukcjami dotyczącymi posiadanego systemu operacyjnego.

# Instalacja sterownika drukarki w systemie Windows 7

## Przed rozpoczęciem instalacji

### Uwaga

Nie wolno podłączać drukarki do komputera przed zainstalowaniem sterownika drukarki. Jeśli drukarka zostanie wcześniej podłączona, może nie zostać rozpoznana przez komputer.


### Informacja na temat aktualizacji do nowych wersji

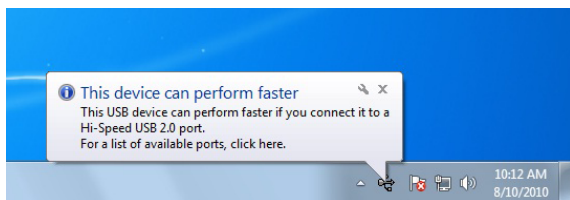
Jeśli aktualizujesz sterownik drukarki, to usuń poprzedni sterownik drukarki przed rozpoczęciem instalacji.

Szczegółowa procedura usuwania sterownika drukarki została opisana w niniejszej instrukcji w sekcji „Odinstalowywanie sterownika drukarki w systemie Windows 7”.

Jeśli instalacja nie powiedzie się lub zostanie anulowana, uruchom ponownie komputer przed ponowną próbą instalacji.

### Połączenie USB 2.0

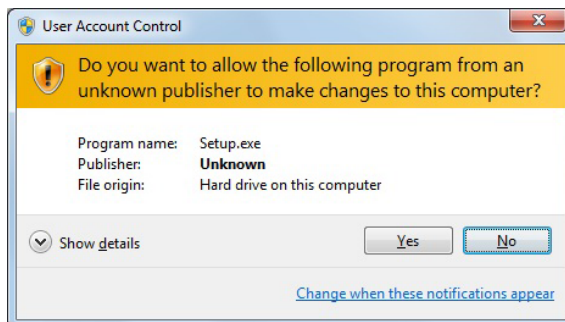
Drukarka jest zgodna ze specyfikacją USB 2.0. Jednakże, jeśli komputer lub koncentrator USB nie jest zgodny z USB 2.0, to po podłączeniu drukarki wyświetli się poniższy komunikat. Kliknij , aby zamknąć ten komunikat.



## Instalacja w systemie Windows 7

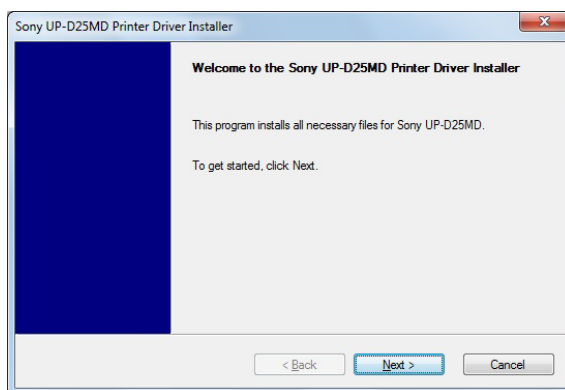
- 1 Włącz komputer i zaloguj się jako administrator systemu lub członek grupy Administratorzy.
- 2 Uruchom plik „Setup.exe” znajdujący się w folderze „PrinterDriver\Win7” na dostarczonej płycie CD-ROM (lub pobrany ze strony internetowej Sony).

Zostanie wyświetlone okno dialogowe [User Account Control].



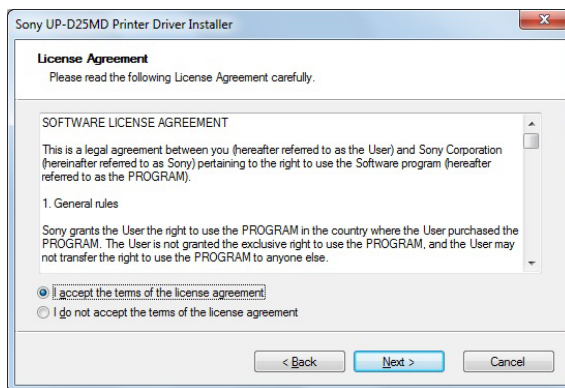
- 3 Kliknij [Yes].

Pojawi się następujące okno dialogowe.



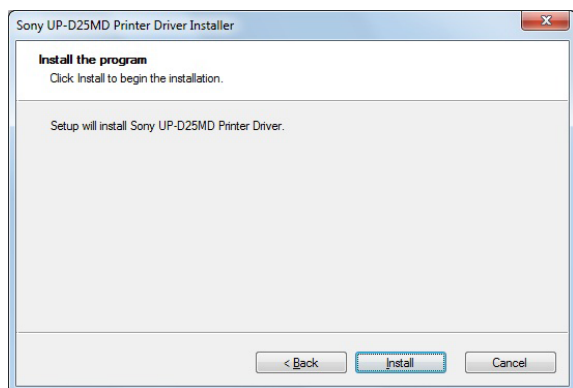
- 4 Kliknij [Next].

Zostanie wyświetlona umowa licencyjna użytkownika końcowego.



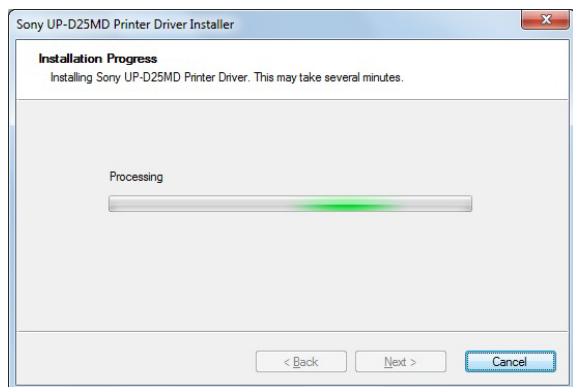
- 5 Wybierz opcję [I accept the terms of the license agreement], a następnie kliknij [Next].

Pojawi się następujące okno dialogowe.

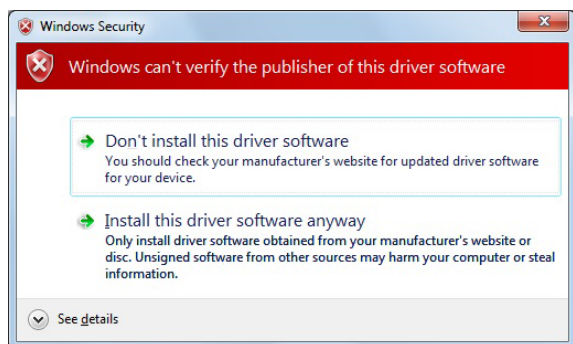


- 6 Kliknij [Install].

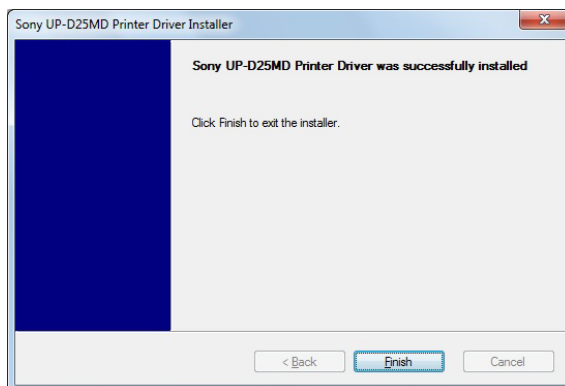
Instalacja zostanie rozpoczęta. W czasie trwania instalacji, w oknie dialogowym wyświetlany jest jej stan.



Jeśli następujące okno dialogowe zostanie wyświetlane w czasie trwania instalacji, kliknij przycisk [Install this driver software anyway].



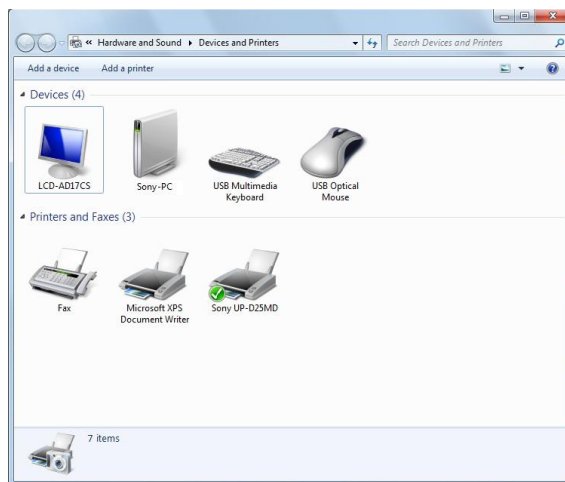
Po zakończeniu instalacji zostanie wyświetlone następujące okno dialogowe.



- 7 Kliknij [Finish].
- 8 Podłącz drukarkę do komputera.

Krok ten kończy procedurę instalacji sterownika drukarki.

Aby sprawdzić, czy drukarka została rozpoznana przez komputer, można kliknąć menu [Start], wybrać opcję [Control Panel], a następnie wybrać opcję [View devices and printers]. Jeśli drukarka zostanie rozpoznana przez komputer, w sekcji [Printers and Faxes] powinna zostać wyświetlona ikona drukarki, tak jak to pokazano.



## Jeśli komputer nie rozpozna drukarki

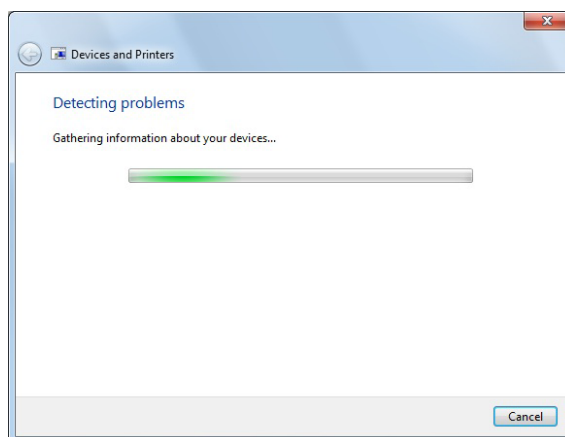
Jeśli drukarka została podłączona do komputera przed zainstalowaniem sterownika drukarki, drukarka może być wyświetlana w sekcji [Unspecified] zamiast w sekcji [Printers and Faxes]. Jeśli tak się stanie, oznacza to, że drukarka nie została rozpoznana przez komputer i nie można jej używać.



W takiej sytuacji należy zaktualizować sterownik drukarki w następujący sposób.

- 1 Odłącz kabel łączący drukarkę z komputerem.
- 2 Jeśli sterownik drukarki nie został zainstalowany, wykonaj kroki opisane w sekcji „Instalacja w systemie Windows 7”, aby zrobić to teraz.
- 3 Podłącz drukarkę do komputera.
- 4 Kliknij [Start], wybierz [Control Panel], a następnie wybierz [View devices and printers].
- 5 Kliknij prawym przyciskiem myszy pozycję UP-D25MD w sekcji [Unspecified], a następnie wybierz opcję [Troubleshoot].

Pojawi się następujące okno dialogowe.

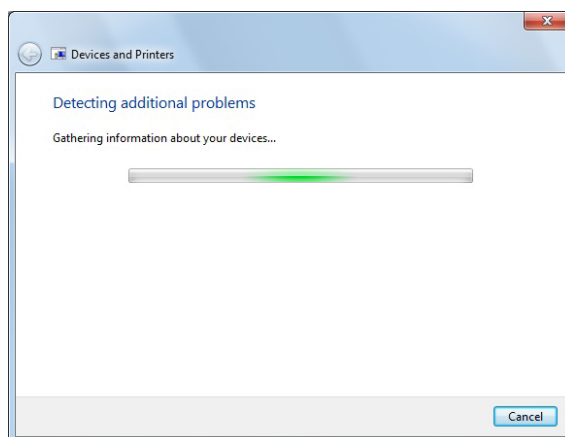


Po kilku chwilach ekran zostanie zmieniony na przedstawiony poniżej.

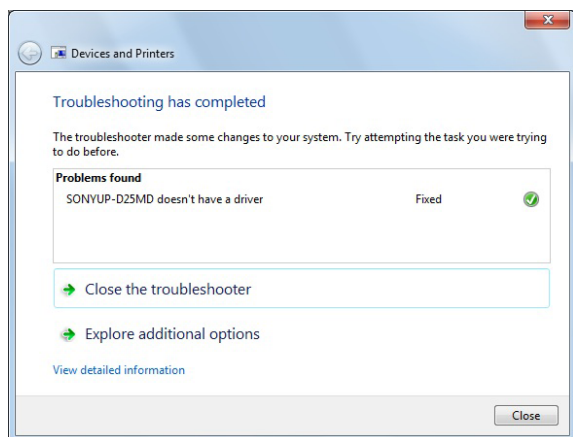


- 6 Kliknij [Apply this fix].

Pojawi się następujące okno dialogowe.



Po kilku chwilach ekran zostanie zmieniony na przedstawiony poniżej.



**7** Kliknij [Close].

Krok ten kończy procedurę aktualizacji sterownika drukarki.

## Odinstalowywanie sterownika drukarki w systemie Windows 7

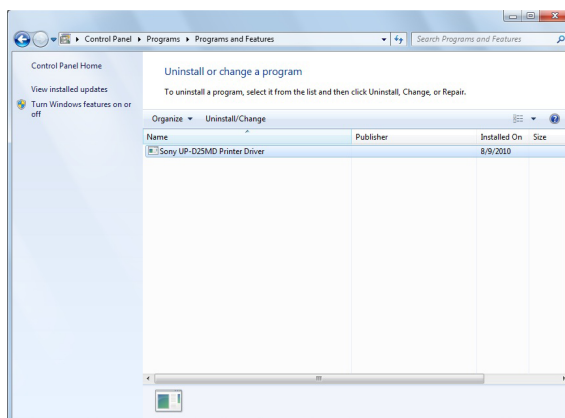
### Uwaga

Przed rozpoczęciem procedury odinstalowywania należy odłączyć drukarkę od komputera. Jeśli pojawi się okno dialogowe [Found New Hardware], odłącz kabel łączący drukarkę z komputerem, kliknij [Cancel] i zamknij okno dialogowe. Następnie rozpocznij ponownie procedurę odinstalowywania.

**1** Wyłącz drukarkę i odłącz kabel łączący drukarkę z komputerem.

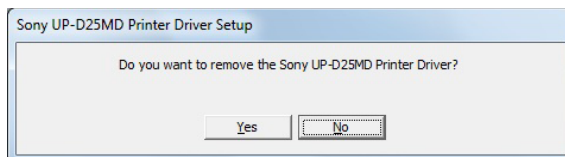
**2** Włącz komputer i zaloguj się jako administrator systemu lub członek grupy Administratorzy.

**3** Kliknij [Start], wybierz [Control Panel], a następnie wybierz [Uninstall a program].



**4** Wybierz sterownik drukarki z listy [Uninstall or change a program], a następnie kliknij [Uninstall/Change].

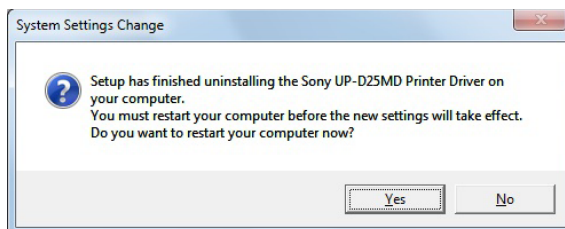
Pojawi się następujące okno dialogowe.



**5** Kliknij [Yes].

Procedura odinstalowywania zostanie rozpoczęta.

Po zakończeniu procedury odinstalowywania zostanie wyświetlone następujące okno dialogowe.



**6** Kliknij [Yes].

Komputer zostanie ponownie uruchomiony.

Krok ten kończy procedurę odinstalowywania sterownika drukarki.



# Instalacja sterownika drukarki w systemie Windows Vista

## Przed rozpoczęciem instalacji


### Informacja na temat aktualizacji do nowych wersji

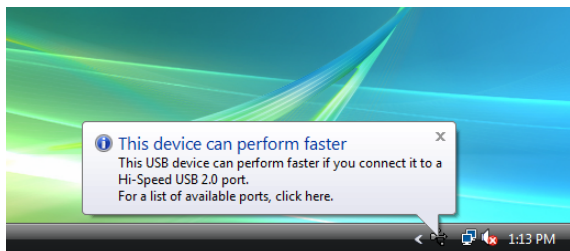
Jeśli aktualizujesz sterownik drukarki, to usuń poprzedni sterownik drukarki przed rozpoczęciem instalacji.

Szczegółowa procedura usuwania sterownika drukarki została opisana w niniejszej instrukcji w sekcji „Odinstalowywanie sterownika drukarki w systemie Windows Vista”.

Jeśli instalacja nie powiedzie się lub zostanie anulowana, uruchom ponownie komputer przed ponowną próbą instalacji.

### Połączenie USB 2.0

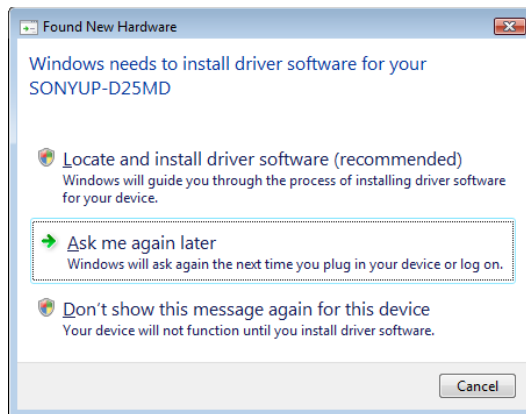
Drukarka jest zgodna ze specyfikacją USB 2.0. Jednakże, jeśli komputer lub koncentrator USB nie jest zgodny z USB 2.0, to po podłączeniu drukarki wyświetli się poniższy komunikat. Kliknij , aby zamknąć ten komunikat.



## Instalacja w systemie Windows Vista

- 1 Podłącz drukarkę (tylko jedną), dla której chcesz zainstalować sterownik w komputerze.
- 2 Włącz podłączoną drukarkę.
- 3 Włącz komputer i zaloguj się jako administrator systemu lub członek grupy Administratorzy.

Wyświetli się okno dialogowe [Found New Hardware].



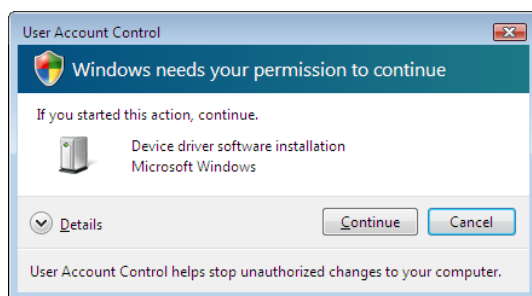
Jeśli pojawi się komunikat „Device driver software was not successfully installed” i nie wyświetli się okno dialogowe [Found New Hardware], spróbuj odłączyć kabel USB i ponownie go podłączyć. Jeśli okno dialogowe [Found New Hardware] nadal się nie pojawiło, wykonaj podane poniżej kroki, przy czym drukarka, dla której instalujesz sterownik, musi być włączona i podłączona do komputera. (Wszelkie inne drukarki USB lub wcześniej zainstalowane drukarki powinny być w tym czasie odłączone).

- ① Kliknij [Start] i wybierz [Control Panel].
- ② Kliknij dwukrotnie [System].
- ③ Kliknij [Device Manager].  
Wyświetli się okno dialogowe [User Account Control].
- ④ Kliknij [Continue].  
Okno [Device Manager] pojawi się ponownie.
- ⑤ Kliknij symbol [+] z lewej strony pozycji [Universal Serial Bus controllers].
- ⑥ Wybierz [USB Printing support], a następnie z menu [Action] wybierz polecenie [Uninstall].
- ⑦ Uruchom ponownie komputer.  
Wyświetli się okno dialogowe [Found New Hardware].



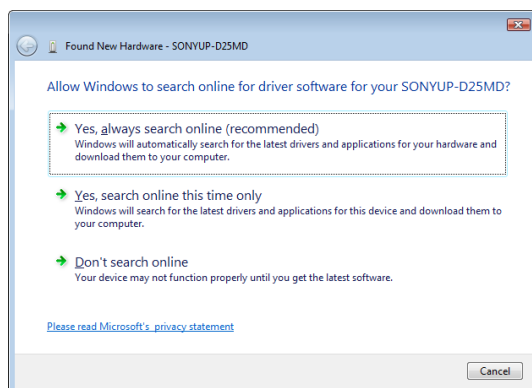
- 4 Kliknij [Locate and install driver software (recommended)].

Pojawi się następujące okno dialogowe.

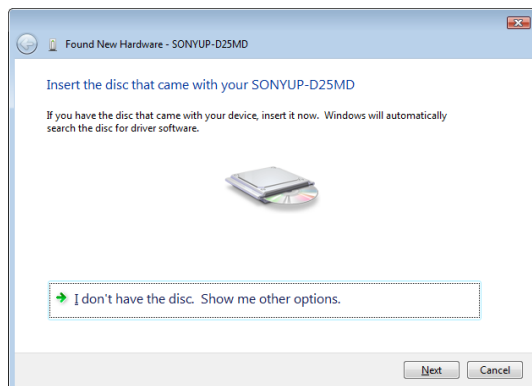


- 5 Kliknij [Continue].

- 6 Jeśli pojawi się poniższe okno dialogowe, kliknij [Don't search online].



Ekran zmieni się w następujący sposób.

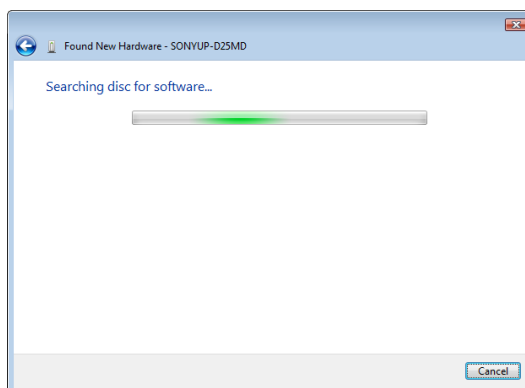


Od tego momentu, procedura postępowania jest różna w zależności od tego, czy korzystasz z dostarczonej płyty CD-ROM, czy też nie (w przypadku pobrania sterownika z sieci).

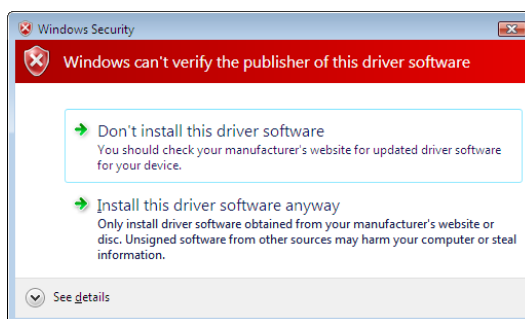
## Procedura z wykorzystaniem dostarczonej płyty CD-ROM

- 7 Włóż dostarczoną płytę CD-ROM do napędu CD-ROM.

Ekran zmieni się w następujący sposób.

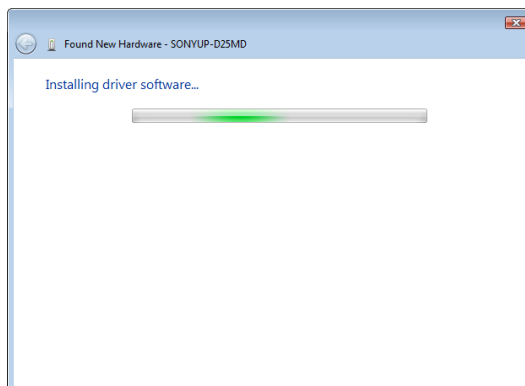


Gdy wyszukiwanie oprogramowania zostanie zakończone, pojawi się następujące okno dialogowe.

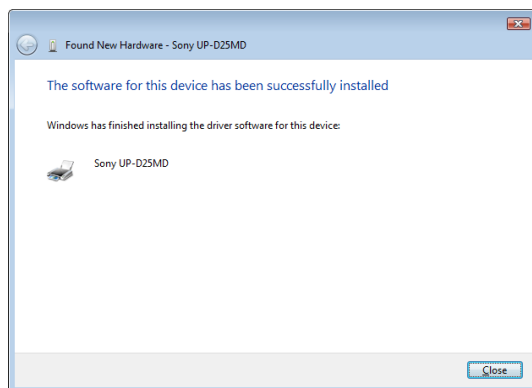


- 8 Kliknij [Install this driver software anyway].

Okno to zostanie zamknięte i ponownie wyświetli się okno dialogowe [Found New Hardware].



Po skopiowaniu plików, ekran zmieni się w następujący sposób.



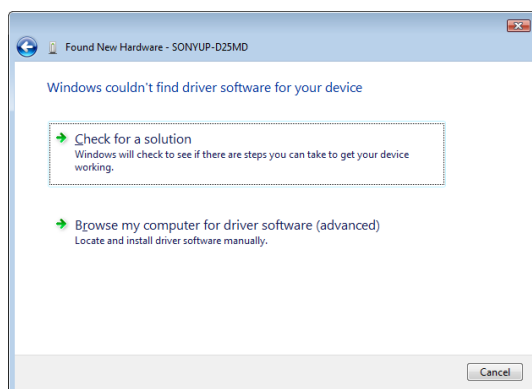
9 Kliknij [Close].

Krok ten kończy procedurę instalowania sterownika drukarki.

## Procedura bez korzystania z dostarczonej płyty CD-ROM

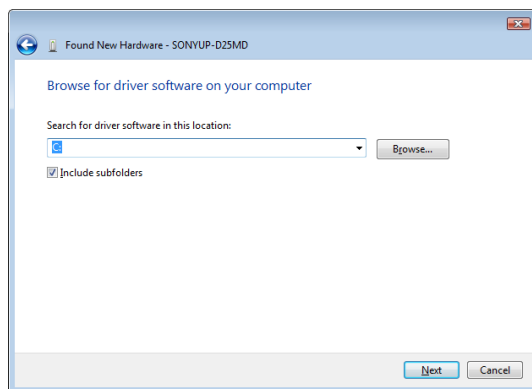
7 Kliknij [I don't have the disc. Show me other options].

Ekran zmieni się w następujący sposób.



8 Kliknij [Browse my computer for driver software (advanced)].

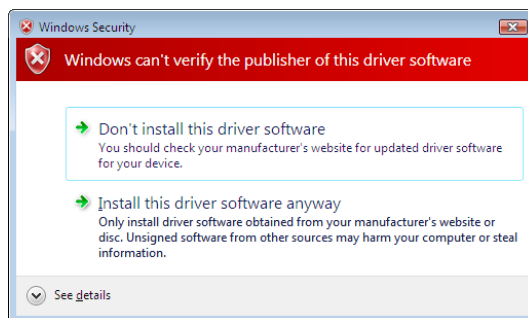
Ekran zmieni się w następujący sposób.



9 Kliknij [Browse], aby otworzyć okno dialogowe [Browse For Folder]. Określ folder, do którego został wyodrębniony pobrany plik instalacyjny, a następnie kliknij [OK], aby zamknąć okno dialogowe [Browse For Folder].

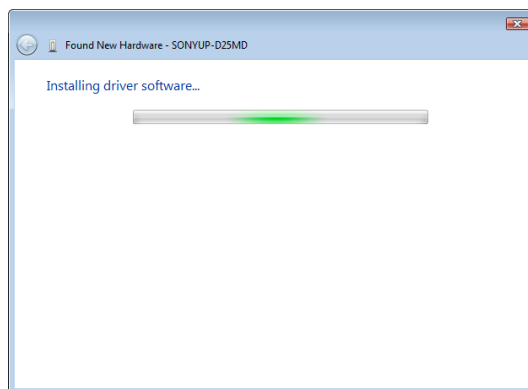
10 Kliknij [Next].

Pojawi się następujące okno dialogowe.

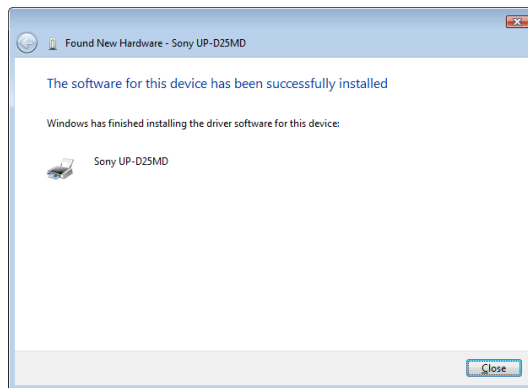


11 Kliknij [Install this driver software anyway].

Okno to zostanie zamknięte i ponownie wyświetli się okno dialogowe [Found New Hardware].



Po skopiowaniu plików, ekran zmieni się w następujący sposób.



12 Kliknij [Close].

Krok ten kończy procedurę instalacji sterownika drukarki.

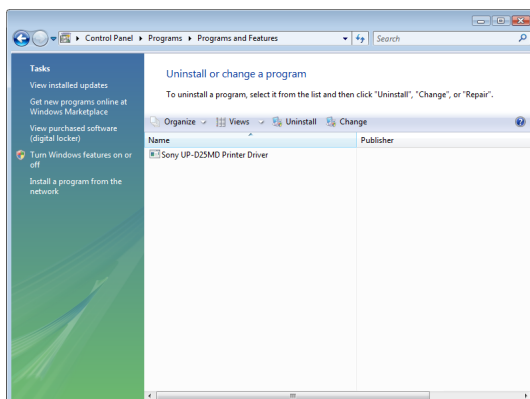
## Odinstalowywanie sterownika drukarki w systemie Windows Vista

Niniejsza sekcja opisuje procedurę usuwania sterownika drukarki.

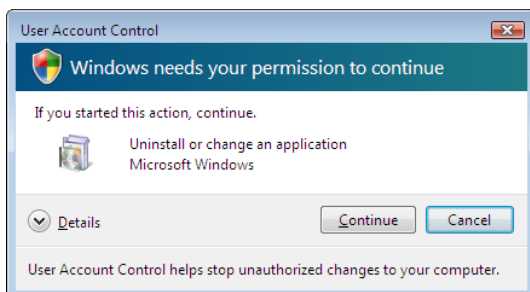
### Uwaga

Przed rozpoczęciem procedury odinstalowywania należy odłączyć drukarkę od komputera. Jeśli pojawi się okno dialogowe [Found New Hardware], odłącz kabel łączący drukarkę z komputerem, kliknij [Cancel] na wszystkich ekranach w celu zamknięcia okna dialogowego, a następnie rozpocznij ponownie procedurę odinstalowywania.

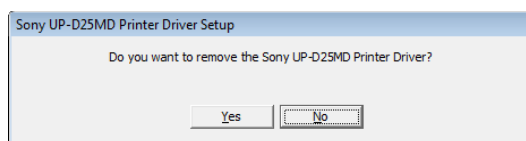
- 1 Wyłącz drukarkę i odłącz kabel łączący drukarkę z komputerem.
- 2 Włącz komputer i zaloguj się jako administrator systemu lub członek grupy Administratorzy.
- 3 Kliknij [Start], wybierz [Control Panel], a następnie wybierz [Programs and Features].



- 4 Wybierz sterownik drukarki z listy [Uninstall or change a program], a następnie kliknij [Uninstall/Change].

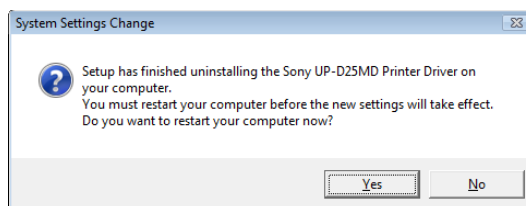


- 5 Kliknij [Continue].



- 6 Kliknij [Yes].

Gdy sterownik drukarki zostanie odinstalowany, pojawi się następujące okno dialogowe.



- 7 Kliknij [Yes].

Komputer zostanie ponownie uruchomiony.

Krok ten kończy procedurę odinstalowywania sterownika drukarki.

# Instalacja sterownika drukarki w systemie Windows XP

## Przed rozpoczęciem instalacji

### Informacja na temat aktualizacji do nowych wersji

Jeśli aktualizujesz sterownik drukarki, to usuń poprzedni sterownik drukarki przed rozpoczęciem instalacji.


Szczegółowa procedura usuwania sterownika drukarki została opisana w niniejszej instrukcji w sekcji „Odinstalowywanie sterownika drukarki w systemie Windows XP”.

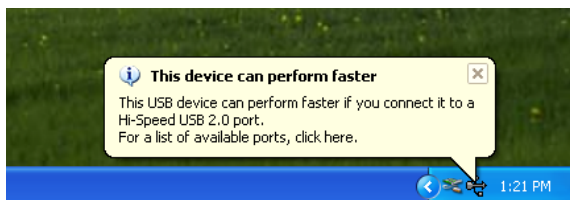
Jeśli instalacja nie powiedzie się lub zostanie anulowana, uruchom ponownie komputer przed ponowną próbą instalacji.

#### Uwaga

Pamiętaj, by ponownie uruchomić komputer po zainstalowaniu lub odinstalowaniu sterownika drukarki. Jeśli nie uruchomisz ponownie komputera, może on działać niestabilnie.

### Połączenie USB 2.0

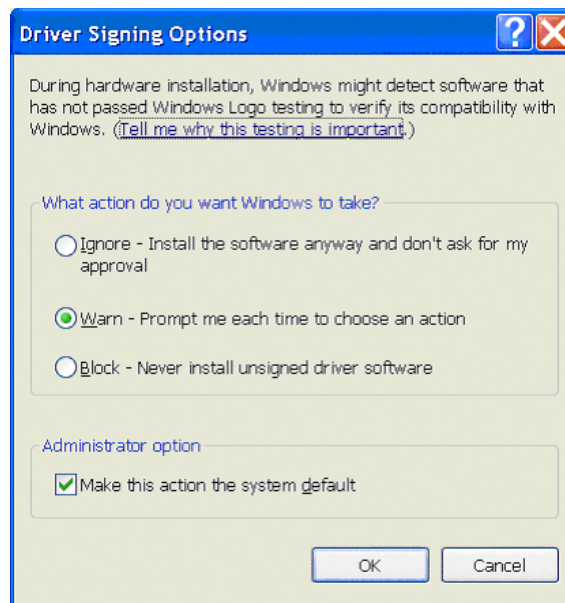
Drukarka jest zgodna z USB 2.0. Jednakże, jeśli komputer lub koncentrator USB nie jest zgodny z USB 2.0, to po podłączeniu drukarki wyświetli się poniższy komunikat. Kliknij , aby zamknąć ten komunikat.



### Informacje o opcjach podpisywania sterownika

Obecny sterownik drukarki nie przeszedł testów zgodności z systemem umożliwiającym uzyskanie logo Windows, dlatego też podczas instalacji tego sterownika może wyświetlić się komunikat o błędzie, który uniemożliwia zainstalowanie sterownika.

W oknie dialogowym [Driver Signing Options] wybierz [Ignore] lub [Warn] w sekcji [What action do you want Windows to take?]. Jeśli wybierzesz [Block], to zainstalowanie sterownika drukarki nie będzie możliwe.



Otwórz okno dialogowe [Driver Signing Options] postępując w następujący sposób:

- 1 W menu [Start] kliknij [Control Panel].
- 2 Kliknij dwukrotnie [System].  
Otworzy się okno dialogowe [System Properties].
- 3 Kliknij kartę [Hardware].
- 4 Kliknij przycisk [Driver Signing].

Wszystkie objaśnienia zawarte w niniejszej instrukcji zostały podane przy założeniu, że w oknie tym ustawiono opcję [Warn].

## Instalacja w systemie Windows XP

- 1 Podłącz drukarkę (tylko jedną), dla której chcesz zainstalować sterownik w komputerze.
- 2 Włącz podłączoną drukarkę.
- 3 Włącz komputer, a następnie zaloguj się jako administrator systemu lub członek grupy Administratorzy.

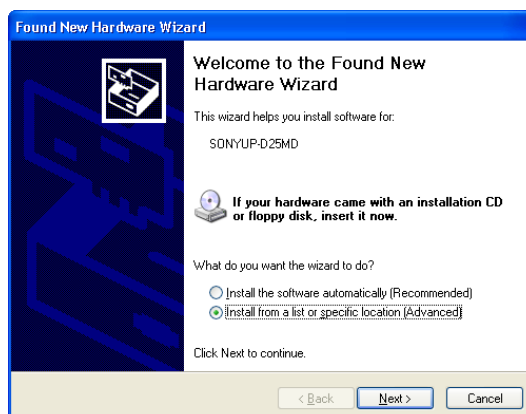
Wyświetli się okno dialogowe [Found New Hardware Wizard].



- Jeśli pojawi się okno dialogowe [Found New Hardware Wizard] takie samo jak w kroku 3, przejdź do kroku 4.
- Jeśli pojawi się okno dialogowe [Found New Hardware Wizard] inne niż w kroku 3, przejdź do kroku 5.
- Jeśli okno dialogowe [Found New Hardware Wizard] nie pojawi się, wykonaj podane poniżej czynności, przy czym instalowana drukarka musi być nadal włączona i podłączona do komputera. (Wszelkie inne drukarki USB lub wcześniej zainstalowane drukarki powinny być w tym czasie odłączone).

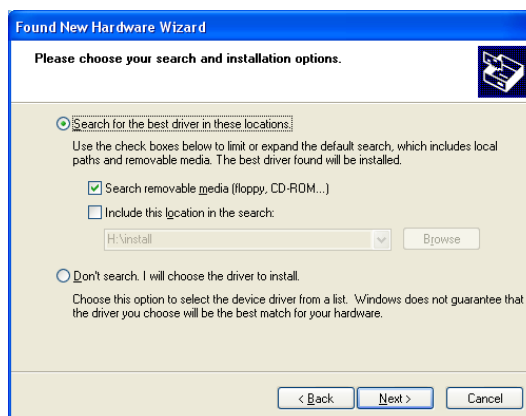
- ① W menu [Start] kliknij [Control Panel].
- ② Kliknij dwukrotnie [System].  
Otworzy się okno dialogowe [System Properties].
- ③ Kliknij kartę [Hardware].
- ④ Kliknij przycisk [Device Manager].  
Otworzy się okno [Device Manager].
- ⑤ Kliknij symbol [+] z lewej strony pozycji [Universal Serial Bus controllers].
- ⑥ Kliknij prawym przyciskiem myszy pozycję [USB Printing support] i kliknij polecenie [Properties]. Sprawdź, czy przy pozycji [Location] wyświetlana jest nazwa modelu aktualnie podłączonej drukarki, a następnie z menu [Action] wybierz polecenie [Uninstall].
- ⑦ Uruchom ponownie komputer.  
Po uruchomieniu Windows XP wyświetli się okno dialogowe [Found New Hardware Wizard].

- 4 Kliknij [No, not this time], a następnie kliknij [Next].



- 5 Wybierz [Install from a list or specific location (Advanced)], a następnie kliknij przycisk [Next].

Wyświetli się następujący ekran.



- 6 Określ położenie pliku instalacyjnego sterownika drukarki.  
Procedura postępowania jest różna w zależności od tego, czy korzystasz z dostarczonej płyty CD-ROM, czy też nie (w przypadku pobrania sterownika z sieci).

#### Procedura z wykorzystaniem dostarczonej płyty CD-ROM

Wybierz [Search for the best driver in these locations] oraz [Search removable media (floppy, CD-ROM...)], a następnie włóż dostarczoną płytę CD-ROM do napędu CD-ROM.

## Procedura bez korzystania z dostarczonej płyty CD-ROM

Wybierz [Search for the best driver in these locations] oraz [Include this location in the search], a następnie kliknij [Browse], aby otworzyć okno dialogowe [Browse For Folder]. Określ folder, do którego został wydodrężniony pobrany plik instalacyjny, a następnie kliknij [OK], aby zamknąć okno dialogowe [Browse For Folder].

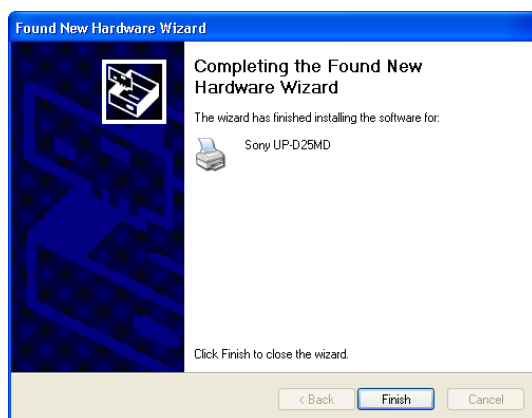
### 7 Kliknij przycisk [Next].

Wyświetli się następujące okno dialogowe.



### 8 Kliknij przycisk [Continue Anyway].

Po skopiowaniu plików otworzy się następujący ekran.



### 9 Kliknij przycisk [Finish].

Krok ten kończy procedurę instalowania sterownika drukarki w systemie Windows XP.

### 10 Uruchom ponownie komputer.

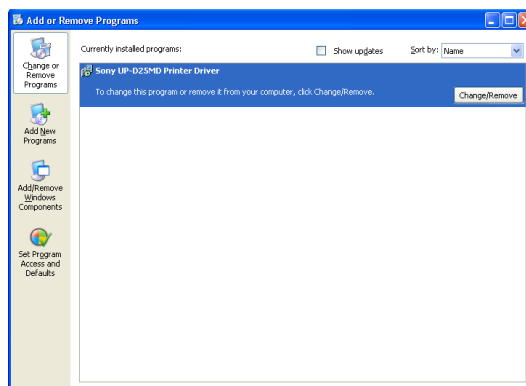
## Odinstalowywanie sterownika drukarki w systemie Windows XP

Niniejsza sekcja opisuje procedurę usuwania sterownika drukarki.

### Uwaga

Przed rozpoczęciem procedury odinstalowywania należy odłączyć drukarkę od komputera. Jeśli pojawi się okno dialogowe [Found New Hardware Wizard], odłącz kabel łączący drukarkę z komputerem, kliknij [Cancel] na wszystkich ekranach w celu zamknięcia okna dialogowego, a następnie rozpocznij ponownie procedurę odinstalowywania.

- 1 Wyłącz drukarkę i odłącz kabel łączący drukarkę z komputerem.
- 2 Włącz komputer i zaloguj się jako administrator systemu lub członek grupy Administratorzy.
- 3 Kliknij [Start], wybierz [Control Panel], a następnie wybierz [Add or Remove Programs].



- 4 Wybierz sterownik drukarki z listy [Currently installed programs], a następnie kliknij [Change/Remove].

Wyświetli się następujący ekran.



## 5 Kliknij [Yes].

Gdy sterownik drukarki zostanie odinstalowany, pojawi się następujące okno dialogowe.



## 6 Kliknij [Yes].

Komputer zostanie ponownie uruchomiony.

Krok ten kończy procedurę odinstalowywania sterownika drukarki.

# Instalacja sterownika drukarki w systemie Windows 2000

## Przed rozpoczęciem instalacji

### Informacja na temat aktualizacji do nowych wersji

Jeśli aktualizujesz sterownik drukarki, to usuń poprzedni sterownik drukarki przed rozpoczęciem instalacji.

Szczegółowa procedura usuwania sterownika drukarki została opisana w niniejszej instrukcji w sekcji „Odinstalowywanie sterownika drukarki w systemie Windows 2000”.

Jeśli instalacja nie powiedzie się lub zostanie anulowana, uruchom ponownie komputer przed ponowną próbą instalacji.

### Uwaga

Pamiętaj, by ponownie uruchomić komputer po zainstalowaniu lub odinstalowaniu sterownika drukarki. Jeśli nie uruchomisz ponownie komputera, może on działać niestabilnie.

### Informacje o opcjach podpisywania sterownika

Ten sterownik drukarki nie przeszedł testów zgodności z systemem umożliwiającym uzyskanie logo Windows, dlatego też, jeśli podczas instalacji tego sterownika wyświetli się komunikat o błędzie, jego zainstalowanie może nie być możliwe. Sprawdź, czy w sekcji [File signature verification] w oknie dialogowym [Driver Signing Options] wybrano opcję [Ignore] lub [Warn]. Jeśli wybrano opcję [Block], to zainstalowanie sterownika drukarki nie będzie możliwe.

Otwórz okno dialogowe [Driver Signing Options] postępując w następujący sposób:

- ① W menu [Start], wskaż pozycję [Settings] i kliknij [Control Panel].
- ② Kliknij dwukrotnie przycisk [System]. Otworzy się okno dialogowe [System Properties].
- ③ Kliknij kartę [Hardware].
- ④ Kliknij przycisk [Driver Signing].





Wszystkie objaśnienia zawarte w niniejszej instrukcji zostały podane przy założeniu, że w oknie tym ustawiono opcję [Warn].

## Instalacja w systemie Windows 2000

- 1 Podłącz drukarkę (tylko jedną), dla której chcesz zainstalować sterownik w komputerze.
- 2 Włącz podłączoną drukarkę.
- 3 Włącz komputer, a następnie zaloguj się jako administrator systemu lub członek grupy Administratorzy.

Po uruchomieniu Windows 2000 wyświetli się okno dialogowe [Found New Hardware Wizard].



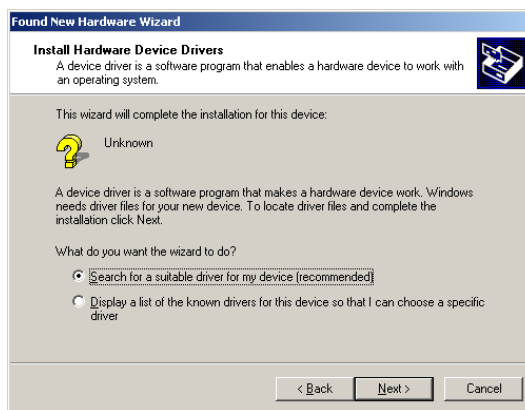
### Okno dialogowe [Found New Hardware Wizard] nie zostało wyświetlone

Wykonaj podane poniżej czynności, przy czym instalowana drukarka musi być nadal włączona i podłączona do komputera. (Wszelkie inne drukarki USB lub wcześniej zainstalowane drukarki powinny być w tym czasie odłączone).

- ① W menu [Start], wskaż pozycję [Settings] i kliknij [Control Panel].
- ② Kliknij dwukrotnie [System]. Otworzy się okno dialogowe [System Properties].
- ③ Kliknij kartę [Hardware].
- ④ Kliknij przycisk [Device Manager]. Otworzy się okno [Device Manager].
- ⑤ Kliknij symbol [+] z lewej strony pozycji [Universal Serial Bus controllers].
- ⑥ Kliknij prawym przyciskiem myszy pozycję [USB Printing support] i kliknij polecenie [Properties]. Sprawdź, czy przy pozycji [Location] wyświetlana jest nazwa modelu aktualnie podłączonej drukarki, a następnie z menu [Action] wybierz polecenie [Uninstall].
- ⑦ Uruchom ponownie komputer. Po uruchomieniu Windows 2000 wyświetli się okno dialogowe [Found New Hardware Wizard].

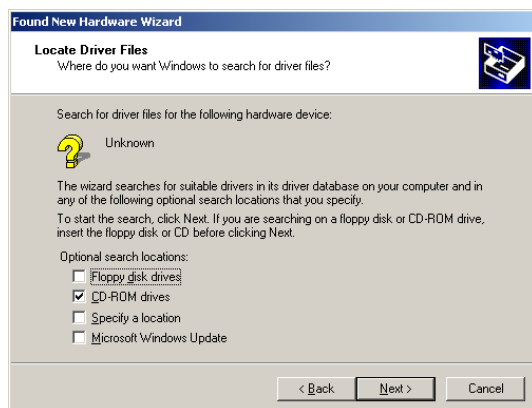
- 4 Kliknij przycisk [Next].

Wyświetli się następujący ekran.



- 5 Wybierz [Search for a suitable driver for my device (recommended)], a następnie kliknij przycisk [Next].

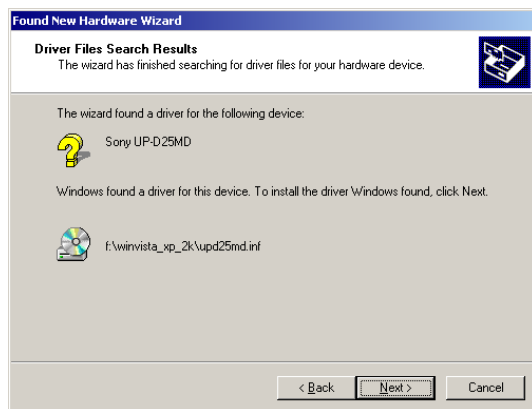
Wyświetli się następujący ekran.



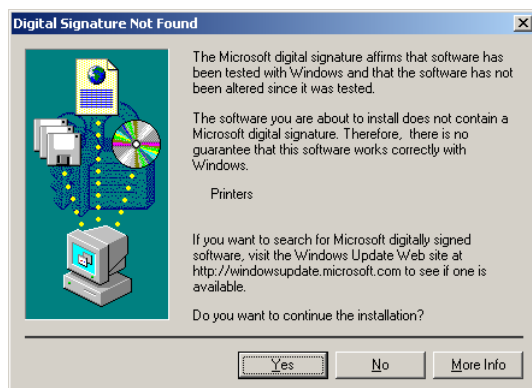
## Procedura z wykorzystaniem dostarczonej płyty CD-ROM

- 6 Włóż dostarczoną płytę CD-ROM do napędu CD-ROM.
- 7 Zaznacz pole wyboru [CD-ROM drives], a następnie kliknij przycisk [Next].

Wyświetli się następujący ekran.

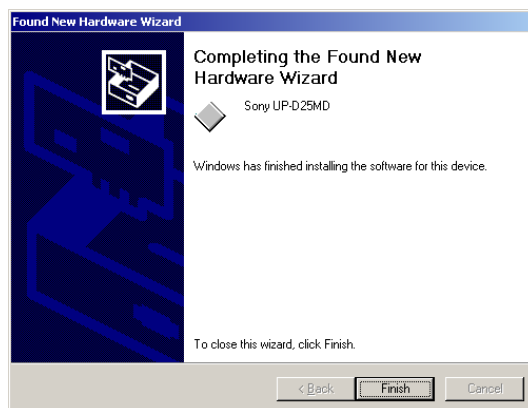


- 8 Kliknij przycisk [Next].



Jeśli otworzy się okno dialogowe [Digital Signature Not Found], kliknij przycisk [Yes].

Po skopiowaniu plików, ekran zmieni się w następujący sposób.



- 9 Kliknij przycisk [Finish].

Krok ten kończy procedurę instalowania sterownika drukarki w systemie Windows 2000.

- 10 Uruchom ponownie komputer.

## Procedura bez korzystania z dostarczonej płyty CD-ROM

- 6 Wybierz [Specify a location], a następnie kliknij przycisk [Next].

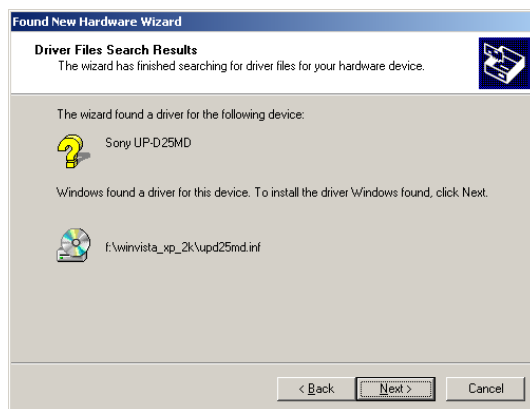
Ekran zmieni się w następujący sposób.



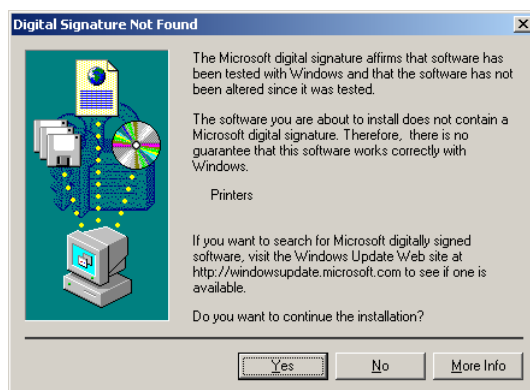
- 7 Kliknij przycisk [Browse], aby otworzyć okno dialogowe [Locate File]. Określ folder, do którego został wyodrębniony pobrany plik instalacyjny, a następnie kliknij przycisk [Open], aby zamknąć okno dialogowe [Locate File].

## 8 Kliknij przycisk [OK].

Ekran zmieni się w następujący sposób.

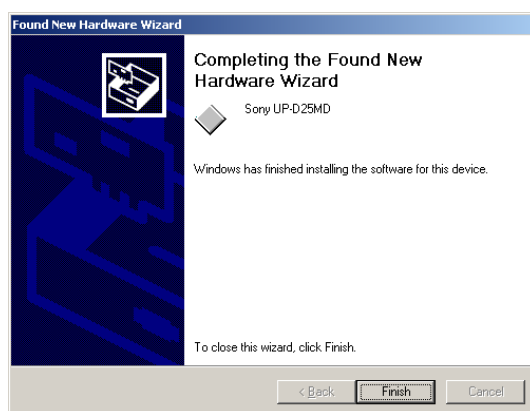


## 9 Kliknij przycisk [Next].



Jeśli otworzy się okno dialogowe [Digital Signature Not Found], kliknij przycisk [Yes].

Po skopiowaniu plików, ekran zmieni się w następujący sposób.



## 10 Kliknij przycisk [Finish].

Krok ten kończy procedurę instalowania sterownika drukarki w systemie Windows 2000.

## 11 Uruchom ponownie komputer.

### Uwaga

Jeśli wybrano przycisk [Cancel] w kroku 7 lub przycisk [No] w kroku 8, to okno dialogowe [Found New Hardware Wizard] może nie zostać wyświetlone podczas następnej instalacji. W takim przypadku należy postępować zgodnie z procedurą opisaną w sekcji „Okno dialogowe [Found New Hardware Wizard] nie zostało wyświetlone” w kroku 3.

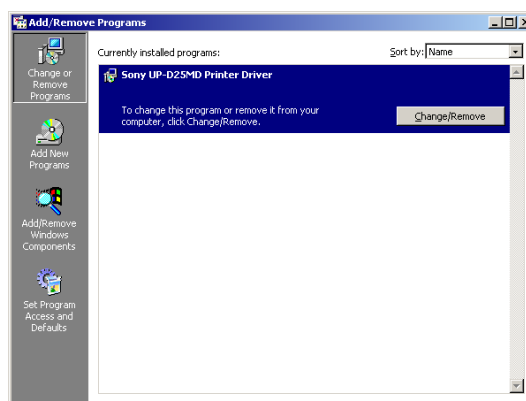
## Odinstalowywanie sterownika drukarki w systemie Windows 2000

Niniejsza sekcja opisuje procedurę usuwania sterownika drukarki.

### Uwaga

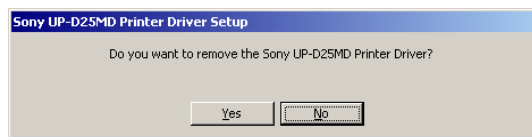
Przed rozpoczęciem procedury odinstalowywania należy odłączyć drukarkę od komputera. Jeśli pojawi się okno dialogowe [Found New Hardware Wizard], odłącz kabel łączący drukarkę z komputerem, kliknij [Cancel] na wszystkich ekranach w celu zamknięcia okna dialogowego, a następnie rozpocznij ponownie procedurę odinstalowywania.

- 1 Wyłącz drukarkę i odłącz kabel łączący drukarkę z komputerem.
- 2 Włącz komputer i zaloguj się jako administrator systemu lub członek grupy Administratorzy.
- 3 W menu [Start], wskaż pozycję [Settings] i kliknij [Control Panel]. Kliknij dwukrotnie [Add/Remove Programs].



- 4** Wybierz sterownik drukarki z listy [Currently installed programs], a następnie kliknij [Change/Remove].

Pojawi się następujące okno dialogowe.



- 5** Kliknij [Yes].

Gdy sterownik drukarki zostanie odinstalowany, pojawi się następujące okno dialogowe.



- 6** Kliknij [Yes].

Komputer zostanie ponownie uruchomiony.

Krok ten kończy procedurę odinstalowywania sterownika drukarki.