

Printer Driver

Telepítési útmutató

Ez az útmutató a nyomtató illesztőprogram telepítését ismerteti Windows 7, Windows Vista, Windows XP és Windows 2000 operációs rendszeren.

A program használata előtt

Kérjük, hogy a nyomtató illesztőprogram használata előtt olvassa el a „Readme” fájlt.

Tartalomjegyzék

Az üzemeltetési környezettel szemben támasztott követelmények	3
E kiadványról	3
A nyomtató illesztőprogram telepítése	
Windows 7 rendszerre	4
A telepítés előtt	4
Telepítés Windows 7 rendszeren	4
A nyomtató illesztőprogram eltávolítása	
Windows 7 rendszerről	7
A nyomtató illesztőprogram telepítése	
Windows Vista rendszerre	8
A telepítés előtt	8
Telepítés Windows Vista rendszeren	8
A nyomtató illesztőprogram eltávolítása	
Windows Vista rendszerről	11
A nyomtató illesztőprogram telepítése	
Windows XP rendszerre	12
A telepítés előtt	12
Telepítés Windows XP rendszerre	13
A nyomtató illesztőprogram eltávolítása	
Windows XP rendszerről	15
A nyomtató illesztőprogram telepítése	
Windows 2000 rendszerre	16
A telepítés előtt	16
Telepítés Windows 2000 rendszerre	16
A nyomtató illesztőprogram eltávolítása	
Windows 2000 rendszerről	19

A Microsoft és a Windows név a Microsoft Corporation bejegyzett védjegye.
Az útmutatóban említett többi vállalat- és terméknév szintén védjegy vagy bejegyzett védjegy.

Az üzemeltetési környezettel szemben támasztott követelmények

A nyomtató illesztőprogram használatához a számítógépen a következő operációs rendszerek valamelyike kell, hogy fusson.

- Microsoft Windows 7 operációs rendszert futtató számítógép
- Microsoft Windows Vista operációs rendszert futtató számítógép
- Microsoft Windows XP Professional/Home Edition operációs rendszert futtató számítógép (a 64 bites kiadás nem tartozik támogatott rendszerek közé)
- Microsoft Windows 2000 Professional operációs rendszert futtató számítógép

Az USB 2.0 kompatibilitásról

- A nyomtató megfelel az USB 2.0 specifikációnak.
- Az USB 2.0 teljes mértékben kompatibilis az USB 1.1 változattal.
- Az USB 2.0 a hagyományos Full speed (lassú) és Hi-Speed működést egyaránt támogatja.
- USB 1.1 környezetben a nyomtató Full speed módban csatlakoztatható és használható. Hi-Speed módban való használathoz a következő követelményeknek kell teljesülniük.
 - Számítógép
Hi-Speed USB módot támogató (USB 2.0 kompatibilis) számítógép*
 - Operációs rendszer
Windows 7, Windows Vista, Windows XP Professional/Home Edition vagy Windows 2000 Professional
 - USB 2.0 illesztőprogram
A Microsoft Corporation USB 2.0 eszközillesztő programja (más USB 2.0 illesztőprogramokkal nem garantált az együttműködés).
 - Tanúsított USB 2.0 kábel

* Nem garantálható a kompatibilitás minden USB 2.0 eszközzel vagy bővítőkártyával.

Megjegyzés

Ha a nyomtató csatlakoztatva van és be van kapcsolva, ne engedje, hogy a számítógép alvó, készenléti vagy hibernált állapotba álljon. Ez a nyomtató rendellenes működését eredményezheti.

E kiadványról

A Vezérlőpult műveletek ismertetésénél Windows XP vagy Windows Vista Classic View klasszikus nézetben való használatát feltételeztük. A Classic View klasszikus nézet beállításához kattintson a [Start] pontra, ott jelölje ki a [Control Panel] lehetőséget, majd a képernyő bal oldalán, a Control Panel Properties (Vezérlőpult tulajdonságai) alatt kattintson a [Switch to Classic View] lehetőségre.

Az útmutatóban található képernyőüzeneteknél feltételeztük, hogy UP-D25MD nyomtató van csatlakoztatva. Ha más nyomtatómodell van csatlakoztatva, a képernyőüzenetekben a „UP-D25MD” helyett a csatlakoztatott nyomtató értendő.

Ez az útmutató a nyomtató illesztőprogram a következő operációs rendszereket futtató számítógépeken történő telepítését és eltávolítását ismerteti: Microsoft Windows 7, Windows Vista, Windows XP és Windows 2000. Kövesse a használt operációs rendszernek megfelelő utasításokat.

A nyomtató illesztőprogram telepítése Windows 7 rendszerre

A telepítés előtt

Megjegyzés


A nyomtató illesztőprogram telepítését megelőzően ne csatlakoztassa a nyomtatót a számítógéphez. Ha a nyomtatót ezt megelőzően csatlakoztatják a számítógéphez, előfordulhat, hogy az nem ismeri fel az eszközt.

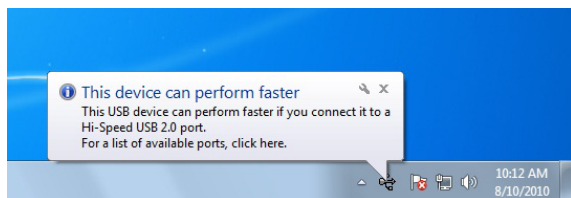
A verziófrissítésekről

A nyomtató illesztőprogram frissítésekor az új program feltelepítése előtt távolítsa el a régit. A nyomtató illesztőprogram eltávolításának módját útmutatónk „A nyomtató illesztőprogram eltávolítása Windows 7 rendszerről” fejezete ismerteti.

Sikertelen vagy megszakadt telepítés esetén indítsa újra számítógépét a telepítés megismétlése előtt.

USB 2.0 csatlakozás

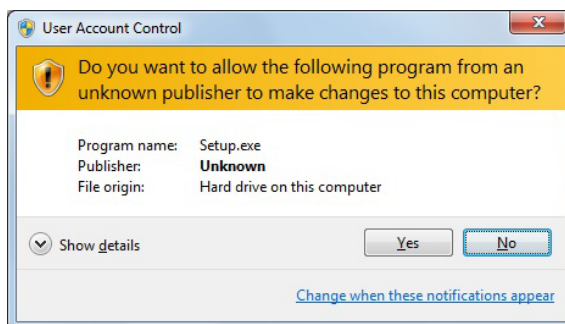
A nyomtató megfelel az USB 2.0 specifikációnak. Ha azonban a számítógép vagy az USB hub nem USB 2.0 kompatibilis, a nyomtató csatlakoztatásakor a következő üzenet jelenik meg. Az üzenet az -re kattintással zárható be.



Telepítés Windows 7 rendszeren

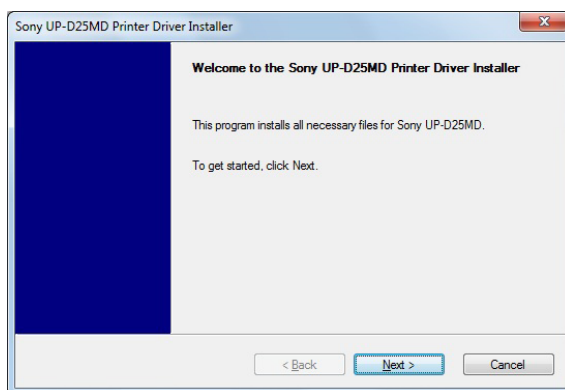
- 1 Kapcsolja be a számítógépet, és jelentkezzen be rendszergazdaként vagy a rendszergazdacsoport tagjaként.
- 2 Futtassa a mellékelt CD-ROM „PrinterDriver\Win7” mappájában megtalálható (vagy a Sony webhelyéről letöltött) „Setup.exe” fájlt.

Megjelenik a [User Account Control] párbeszédpanel.



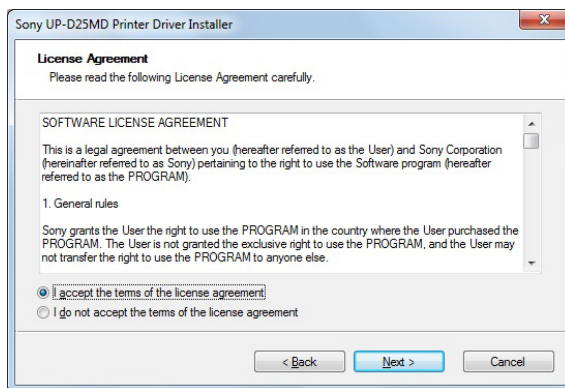
- 3 Kattintson a [Yes] gombra.

Megjelenik a következő párbeszédpanel.



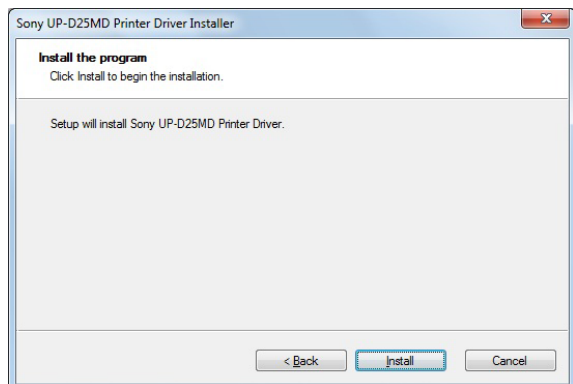
- 4 Kattintson a [Next] gombra.

Megjelenik a végfelhasználói szoftverlicen szerződés.



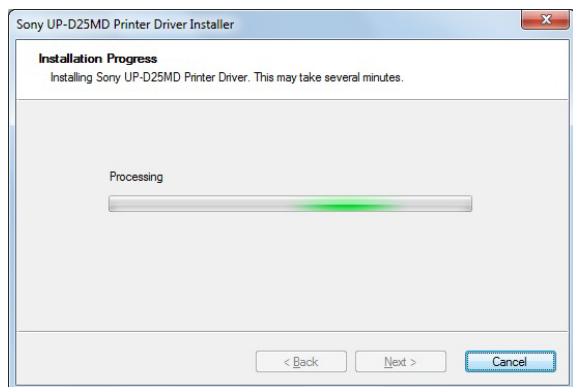
- 5 Válassza ki az [I accept the terms of the license agreement] lehetőséget, majd kattintson a [Next] gombra.

Megjelenik a következő párbeszédpanel.

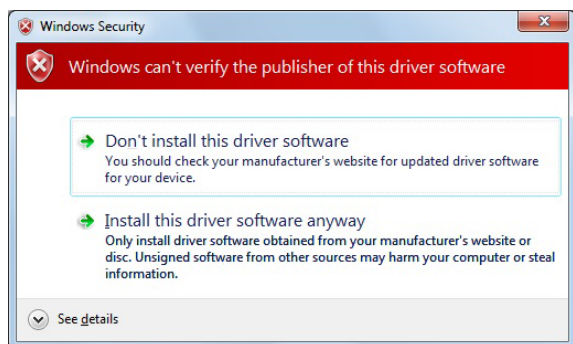


- 6 Kattintson az [Install] gombra.

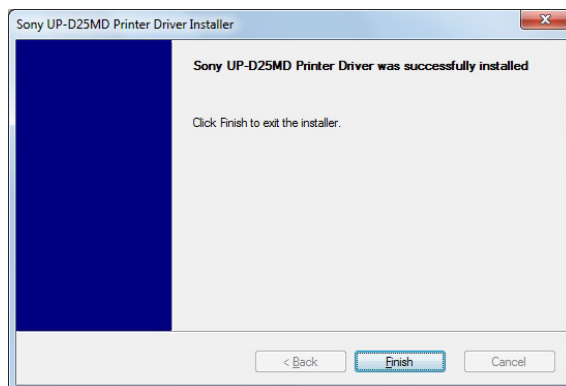
Megkezdődik a telepítés. A telepítés alatt a telepítés állapota látható a párbeszédpanelen.



Ha a telepítés alatt a következő párbeszédpanel jelenik meg, kattintson az [Install this driver software anyway] lehetőségre.



A telepítés befejeztével a következő párbeszédpanel jelenik meg.



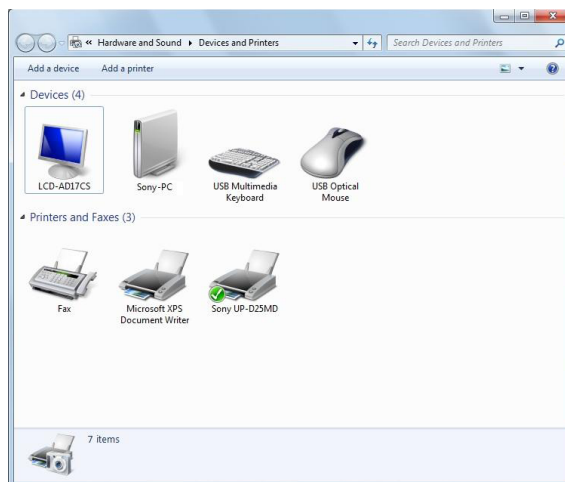
- 7 Kattintson a [Finish] gombra.

- 8 Csatlakoztassa a nyomtatót a számítógéphez.

Ezzel befejeződött a nyomtató illesztőprogram telepítése.

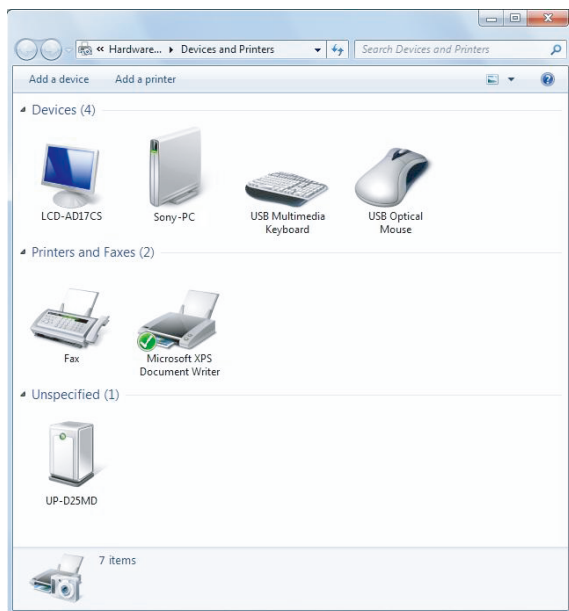
Ha a [Start] pontra kattint, kiválasztja a [Control Panel] elemet, majd a [View devices and printers] lehetőséget, ellenőrizheti, hogy a számítógép felismerte-e a nyomtatót.

Ha a számítógép felismerte a nyomtatót, akkor a nyomtató ikonjának az alábbiakban látható módon kell megjelennie a [Printers and Faxes] alatt.



Ha a számítógép nem ismeri fel a nyomtatót

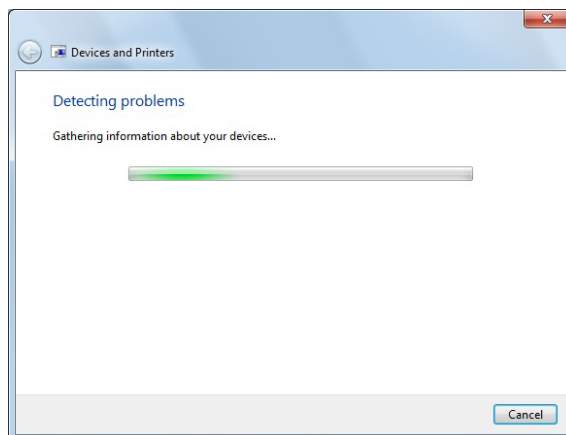
Ha a nyomtatót még a nyomtató illesztőprogram telepítését megelőzően csatlakoztatta a számítógéphez, előfordulhat, hogy a nyomtató a [Printers and Faxes] helyett az [Unspecified] alatt jelenik meg. Ebben az esetben a nyomtatót nem ismerte fel a számítógép, és az nem áll készen a használatra.



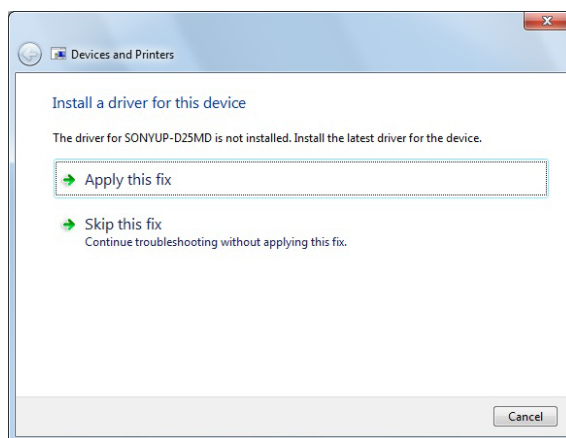
Ilyenkor a következők szerint frissítse a nyomtató illesztőprogramot.

- 1** Húzza ki a nyomtatót a számítógéphez csatlakoztató kábelt.
- 2** Ha nem telepítette még a nyomtató illesztőprogramot, végezze el a „Telepítés Windows 7 rendszeren” fejezet lépéseit annak telepítéséhez.
- 3** Csatlakoztassa a nyomtatót a számítógéphez.
- 4** Kattintson a [Start] pontra, válassza ki a [Control Panel] elemet, majd a [View devices and printers] lehetőséget.
- 5** Kattintson a jobb gombbal az UP-D25MD elemre az [Unspecified] alatt, majd válassza ki a [Troubleshoot] parancsot.

Megjelenik a következő párbeszédpanel.

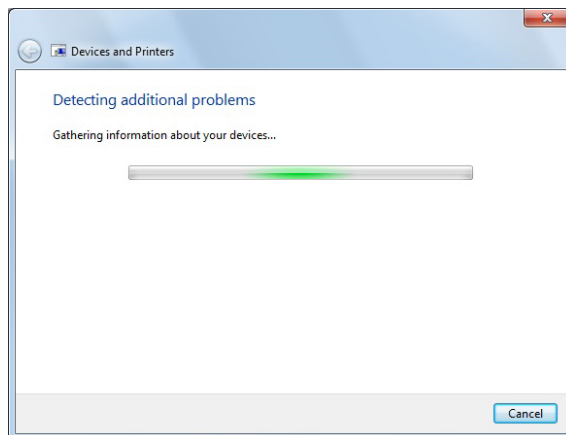


Pár pillanat múlva az alábbi képernyő látható.

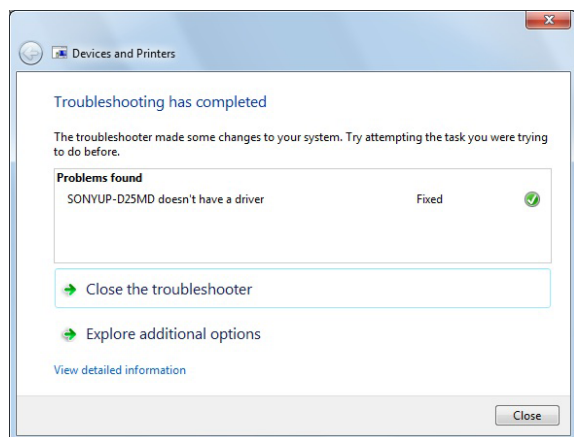


- 6** Kattintson az [Apply this fix] lehetőségre.

Megjelenik a következő párbeszédpanel.



Pár pillanat múlva az alábbi képernyő látható.



- 7 Kattintson a [Close] gombra.

Ezzel befejeződött a nyomtató illesztőprogram frissítése.

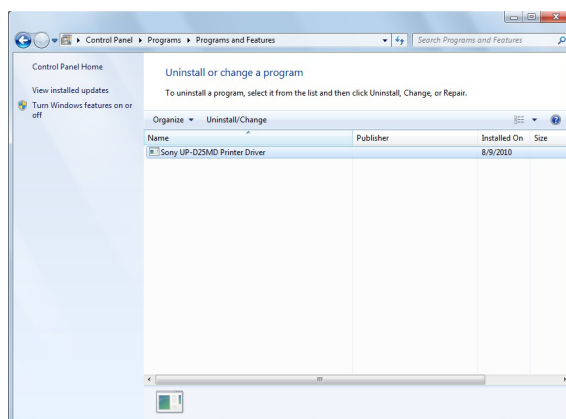
A nyomtató illesztőprogram eltávolítása Windows 7 rendszerről

Megjegyzés

Az eltávolítás megkezdése előtt válassza le a nyomtatót a számítógépről. Ha megjelenik a [Found New Hardware] párbeszédpanel, húzza ki a számítógépet a nyomtatóval összekötő kábelt, kattintson a [Cancel] gombra, és zárja be a párbeszédpanelt. Ezt követően kezdje előlről az eltávolítási eljárást.

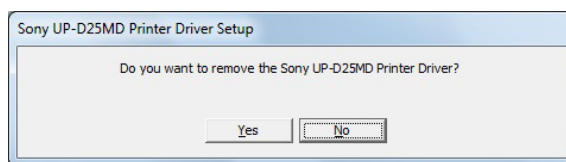
- 1 Kapcsolja ki a nyomtatót, és húzza ki a számítógépet a nyomtatóval összekötő kábelt.
- 2 Kapcsolja be a számítógépet, és jelentkezzen be rendszergazdaként vagy a rendszergazdacsoport tagjaként.

- 3 Kattintson a [Start] pontra, válassza ki a [Control Panel] elemet, majd az [Uninstall a program] lehetőséget.



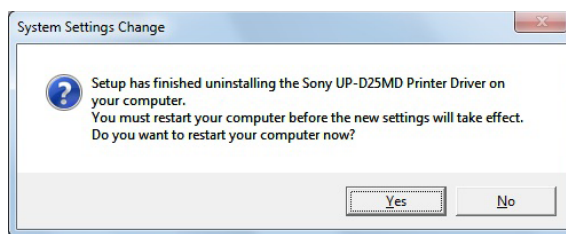
- 4 Válassza ki a nyomtató illesztőprogramot az [Uninstall or change a program] listán, majd kattintson az [Uninstall/Change] lehetőségre.

Megjelenik a következő párbeszédpanel.



- 5 Kattintson a [Yes] gombra.

Megkezdődik az eltávolítás. Az eltávolítás befejeztével a következő párbeszédpanel jelenik meg.



- 6 Kattintson a [Yes] gombra.

Újraindul a számítógép.

Ezzel befejeződött a nyomtató illesztőprogram eltávolítása.

A nyomtató illesztőprogram telepítése Windows Vista rendszerre


A telepítés előtt

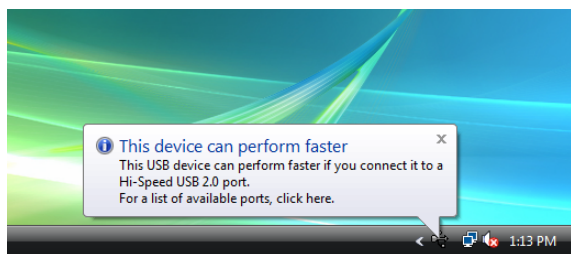
A verziófrissítésekről

A nyomtató illesztőprogram frissítésekor az új program feltelepítése előtt távolítsa el a régit. A nyomtató illesztőprogram eltávolításának módját útmutatónk „A nyomtató illesztőprogram eltávolítása Windows Vista rendszerről” fejezete ismerteti.

Sikertelen vagy megszakadt telepítés esetén indítsa újra számítógépét a telepítés megismétlése előtt.

USB 2.0 csatlakozás

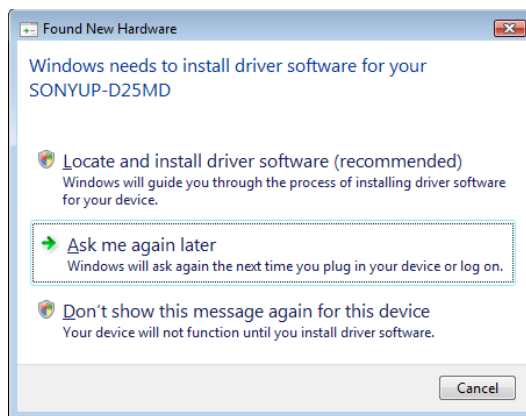
A nyomtató megfelel az USB 2.0 specifikációnak. Ha azonban a számítógép vagy az USB hub nem USB 2.0 kompatibilis, a nyomtató csatlakoztatásakor a következő üzenet jelenik meg. Az üzenet az -re kattintással zárható be.



Telepítés Windows Vista rendszeren

- 1 Csatlakoztassa a számítógéphez a nyomtatót (de csak egyet), amelynek az illesztőprogramját telepíteni kívánja.
- 2 Kapcsolja be a csatlakoztatott nyomtatót.
- 3 Kapcsolja be a számítógépet, és jelentkezzen be rendszergazdaként vagy a rendszergazdacsoport tagjaként.

Megjelenik a [Found New Hardware] párbeszédpanel.



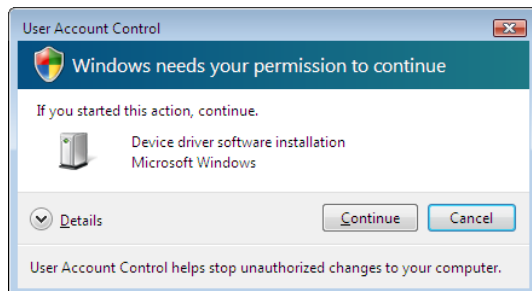
Ha a [Found New Hardware] párbeszédpanel nem jelenik meg, viszont megjelenik a „Device driver software was not successfully installed” üzenet, húzza ki, majd dugja vissza az USB-kábelt. Ha a [Found New Hardware] párbeszédpanel még most sem jelenik meg, végezze el az alábbi lépéseket. Közben a telepítendő illesztőprogramhoz tartozó nyomtató csatlakozzon a számítógéphez és legyen bekapcsolva. (Semmilyen más USB nyomtató vagy korábban telepített nyomtató ne csatlakozzon a számítógéphez.)

- ① Kattintson a [Start] pontra és jelölje ki a [Control Panel] pontot.
- ② Kattintson duplán a [System] pontra.
- ③ Kattintson a [Device Manager] pontra. Megjelenik a [User Account Control] párbeszédpanel.
- ④ Kattintson a [Continue] pontra. Megjelenik a [Device Manager] ablak.
- ⑤ Kattintson a [Universal Serial Bus controllers] bal oldalán látható [+] jelre.
- ⑥ Válassza ki a [USB Printing support] pontot, majd az [Action] menü [Uninstall] pontját.

- ⑦ Indítsa újra a számítógépet.
Megjelenik a [Found New Hardware] párbeszédpanel.

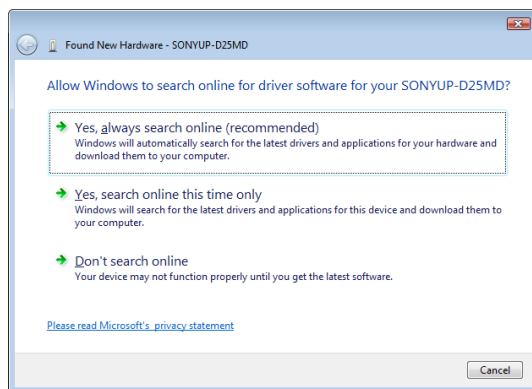
- 4 Kattintson a [Locate and install driver software (recommended)] lehetőségre.

Megjelenik a következő párbeszédpanel.

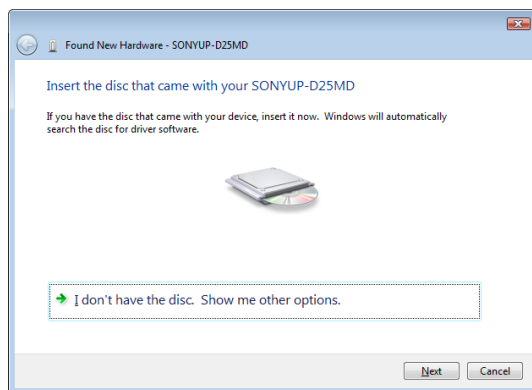


- 5 Kattintson a [Continue] pontra.

- 6 Ha megjelenik a következő párbeszédpanel, kattintson a [Don't search online] lehetőségre.



A képernyő tartalma ekkor a következőre módosul.

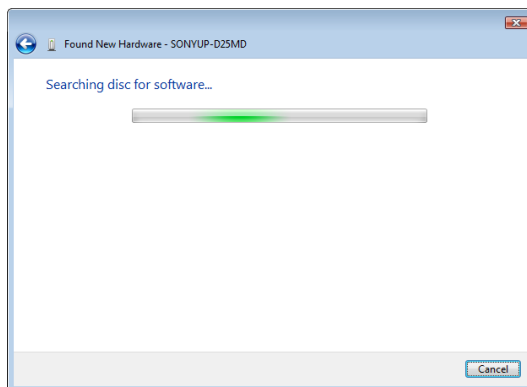


A következő lépés attól függ, hogy az illesztőprogramot a nyomtatóhoz adott CD lemezről vagy előzőleg az internetről letöltött fájlból telepíti-e.

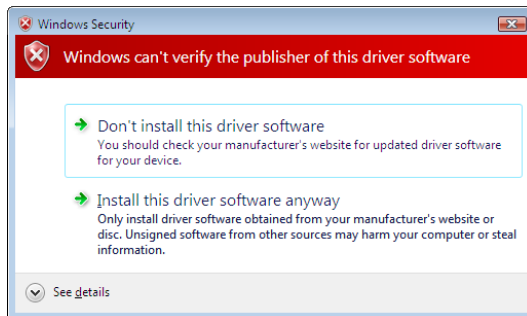
Eljárás CD lemezről telepítés esetén

- 7 Helyezze a nyomtatóhoz adott CD lemezt a CD meghajtóba.

A képernyő tartalma ekkor a következőre módosul.

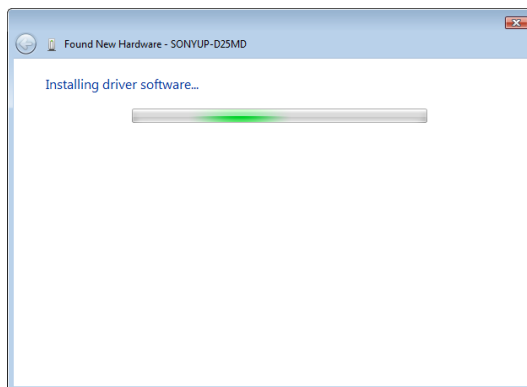


A szoftver megtalálása után a következő párbeszédpanel jelenik meg.

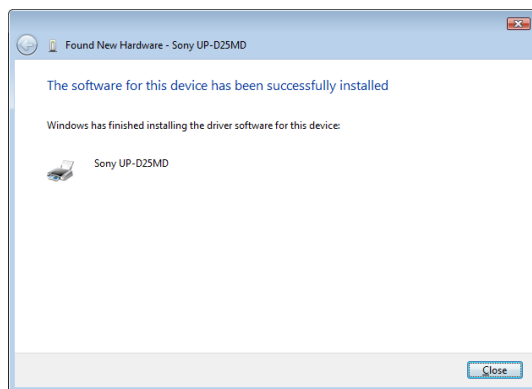


- 8 Kattintson az [Install this driver software anyway] lehetőségre.

Bezárul ez a párbeszédpanel és ismét megjelenik a [Found New Hardware] párbeszédpanel.



A fájlok átmásolását követően a képernyő tartalma a következőre módosul.



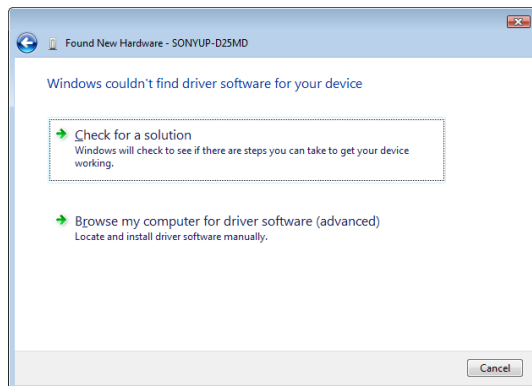
- 9 Kattintson a [Close] gombra.

Ezzel befejeződött a nyomtató illesztőprogram telepítése.

Eljárás letöltött fájlból telepítés esetén

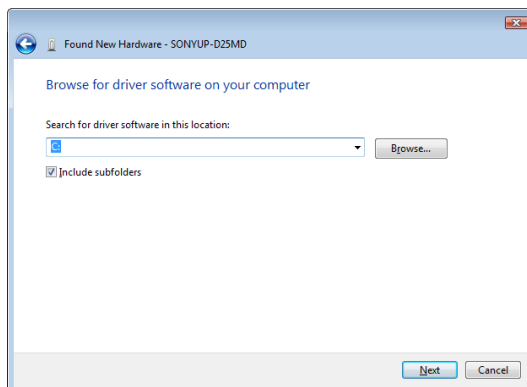
- 7 Kattintson az [I don't have the disc. Show me other options] lehetőségre.

A képernyő tartalma ekkor a következőre módosul.



- 8 Kattintson a [Browse my computer for driver software (advanced)] lehetőségre.

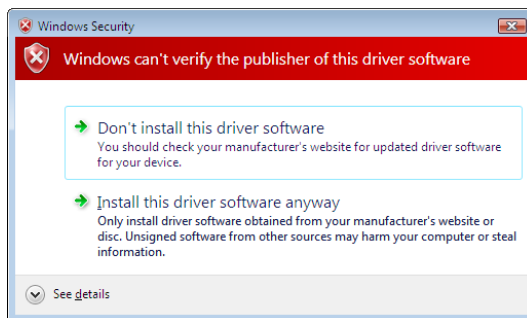
A képernyő tartalma ekkor a következőre módosul.



- 9 A [Browse For Folder] párbeszédpanel megnyitásához kattintson a [Browse] lehetőségre. Jelölje ki a letöltött és kibontott telepítőfájlt tartalmazó mappát, majd az [OK] gombra kattintással zárja be a [Browse For Folder] párbeszédpanel.

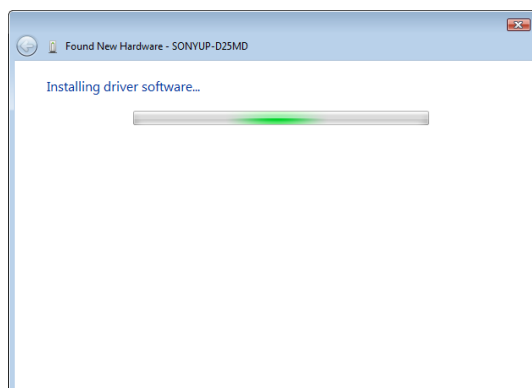
- 10 Kattintson a [Next] pontra.

Megjelenik a következő párbeszédpanel.

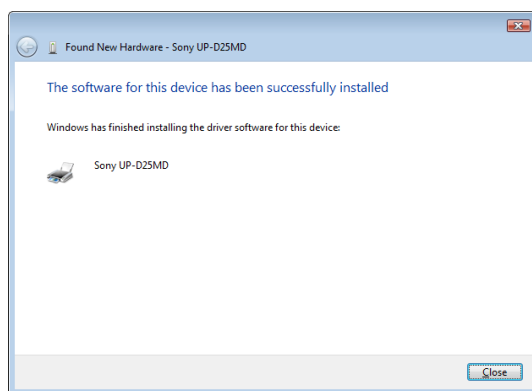


- 11** Kattintson az [Install this driver software anyway] lehetőségre.

Bezárul ez a párbeszédpanel és ismét megjelenik a [Found New Hardware] párbeszédpanel.



A fájlok átmásolását követően a képernyő tartalma a következőre módosul.



- 12** Kattintson a [Close] gombra.

Ezzel befejeződött a nyomtató illesztőprogram telepítése.

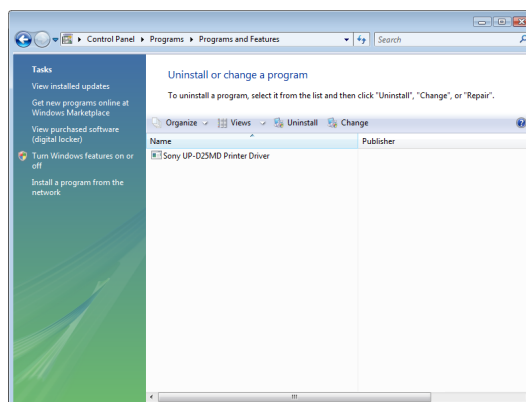
A nyomtató illesztőprogram eltávolítása Windows Vista rendszerről

Ez a pont a nyomtató illesztőprogram eltávolításának módját ismerteti.

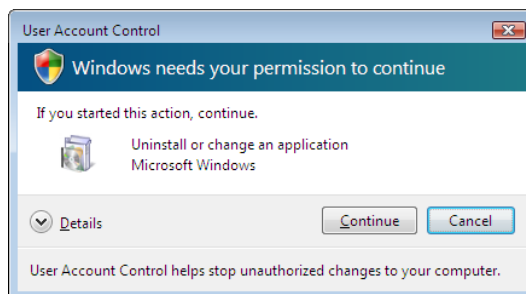
Megjegyzés

Az eltávolítás megkezdése előtt válassza le a nyomtatót a számítógépről. Ha megjelenik a [Found New Hardware] párbeszédpanel, húzza ki a számítógépet a nyomtatóval összekötő kábelt, zárjon be minden képernyőt a [Cancel] gombra kattintással, majd kezdje előről az eltávolítási eljárást.

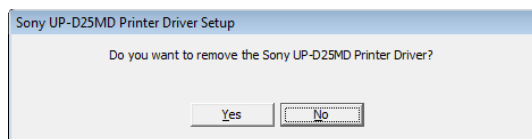
- 1 Kapcsolja ki a nyomtatót és húzza ki a számítógépet a nyomtatóval összekötő kábelt.
- 2 Kapcsolja be a számítógépet, és jelentkezzen be rendszergazdaként vagy a rendszergazdacsoport tagjaként.
- 3 Kattintson a [Start] pontra, jelölje ki a [Control Panel] lehetőséget, majd jelölje ki a [Programs and Features] lehetőséget.



- 4 Jelölje ki a nyomtató illesztőprogramot az [Uninstall or change a program] listán, majd kattintson az [Uninstall/Change] lehetőségre.

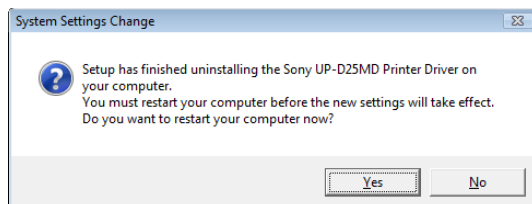


- 5 Kattintson a [Continue] pontra.



- 6 Kattintson a [Yes] gombra.

A nyomtató illesztőprogram eltávolítása után a következő párbeszédpanel jelenik meg.



- 7 Kattintson a [Yes] gombra.

Újra indul a számítógép.

Ezzel befejeződött a nyomtató illesztőprogram eltávolítása.

A nyomtató illesztőprogram telepítése Windows XP rendszerre

A telepítés előtt

A verziófrissítésekről


A nyomtató illesztőprogram frissítésekor az új program feltelepítése előtt távolítsa el a régit. A nyomtató illesztőprogram eltávolításának módját útmutatónk „A nyomtató illesztőprogram eltávolítása Windows XP rendszerről” fejezete ismerteti.

Sikertelen vagy megszakadt telepítés esetén indítsa újra számítógépét a telepítés megismétlése előtt.

Megjegyzés

A nyomtató illesztőprogram telepítése vagy eltávolítása után indítsa újra a számítógépet. Újraindítás nélkül nem működik stabilan a rendszer.

USB 2.0 csatlakozás

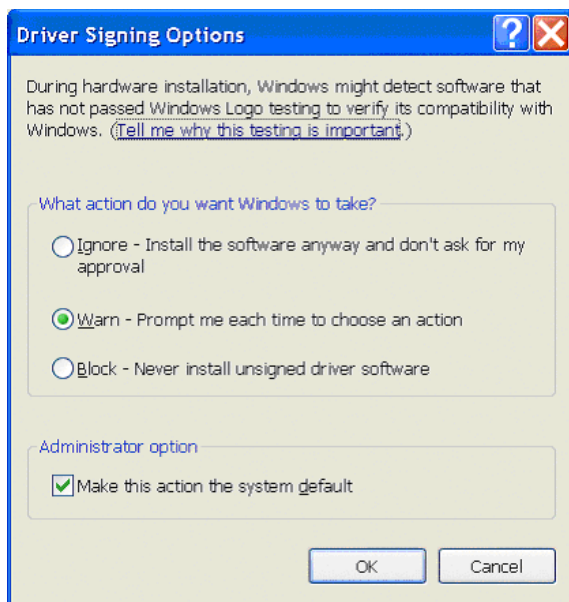
A nyomtató USB 2.0-kompatibilis. Ha azonban a számítógép vagy az USB hub nem USB 2.0 kompatibilis, a nyomtató csatlakoztatásakor a következő üzenet jelenik meg. Az üzenet az  -re kattintással zárható be.



Az illesztőprogram aláírási beállításairól

A nyomtató illesztőprogramja nem esett át Windows Logo tesztelésen, s ezért telepítését hibaüzenet szakíthatja meg.

A [Driver Signing Options] párbeszédpanel [What action do you want Windows to take?] csoportpaneljén jelölje ki az [Ignore] vagy [Warn] lehetőséget. Ha a [Block] lehetőséget választja, nem fogja tudni telepíteni a nyomtató illesztőprogramját.



Nyissa meg a [Driver Signing Options] párbeszédpanelt a következők szerint.

- ① A [Start] menüben kattintson a [Control Panel] lehetőségre.
- ② Kattintson duplán a [System] pontra. Megnyílik a [System Properties] párbeszédpanel.
- ③ Kattintson a [Hardware] fülre.
- ④ Kattintson a [Driver Signing] gombra.

Útmutatónkban feltételezzük, hogy a párbeszédpanel beállítása [Warn].

Telepítés Windows XP rendszerre

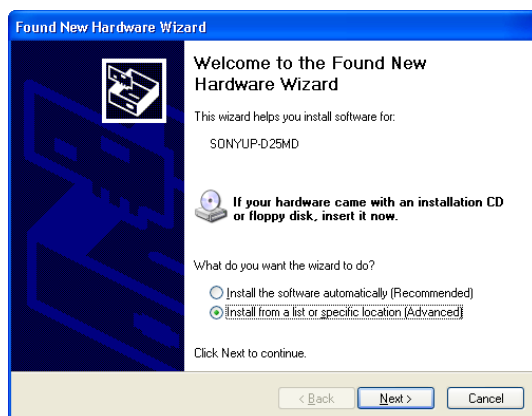
- 1** Csatlakoztassa a számítógéphez a nyomtatót (de csak egyet), amelynek az illesztőprogramját telepíteni kívánja.
- 2** Kapcsolja be a csatlakoztatott nyomtatót.
- 3** Kapcsolja be a számítógépet, és jelentkezzen be rendszergazdaként vagy a rendszergazdacsoport tagjaként.

Megjelenik a [Found New Hardware Wizard].



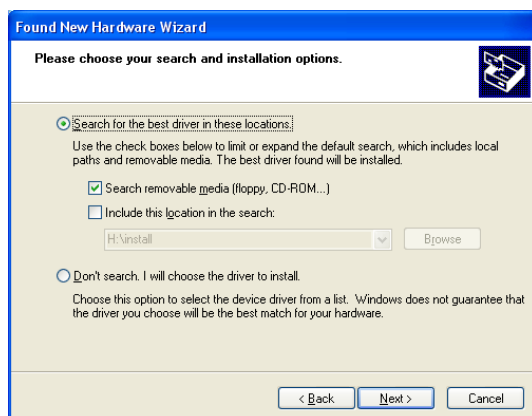
- Ha a **3.** lépésben látottal azonos [Found New Hardware Wizard] párbeszédpanel jelenik meg, folytassa a **4.** lépéssel.
- Ha a **3.** lépésben látottól különböző [Found New Hardware Wizard] párbeszédpanel jelenik meg, folytassa az **5.** lépéssel.
- Ha egyáltalán nem jelenik meg a [Found New Hardware Wizard] párbeszédpanel, végezze el a következő műveleteket. Eközben a nyomtató legyen csatlakoztatva a számítógéphez és legyen bekapcsolva. (Semmilyen más USB nyomtató vagy korábban telepített nyomtató ne csatlakozzon a számítógéphez.)
 - ① A [Start] menüben kattintson a [Control Panel] lehetőségre.
 - ② Kattintson duplán a [System] pontra. Megnyílik a [System Properties] párbeszédpanel.
 - ③ Kattintson a [Hardware] fülre.
 - ④ Kattintson a [Device Manager] gombra. Megjelenik a [Device Manager] ablak.
 - ⑤ Kattintson a [Universal Serial Bus controllers] bal oldalán látható [+] jelre.
 - ⑥ Kattintson a jobb gombbal a [USB Printing support] pontra, és nyissa meg a [Properties] panelt. Ellenőrizze, hogy a [Location] alatt pillanatnyilag csatlakoztatott nyomtató neve van-e kijelölve, majd jelölje ki az [Action] menü [Uninstall] pontját.
 - ⑦ Indítsa újra a számítógépet. A Windows XP újraindulása után megnyílik a [Found New Hardware Wizard] párbeszédpanel.

- 4 Kattintson a [No, not this time] lehetőségre, majd a [Next] gombra.



- 5 Jelölje ki az [Install from a list or specific location (Advanced)] lehetőséget, majd kattintson a [Next] gombra.

Megjelenik a következő képernyő.



- 6 Keresse meg a nyomtató illesztőprogram telepítőfájl helyét. A következő lépés attól függ, hogy az illesztőprogramot a nyomtatóhoz adott CD lemezzről vagy előzőleg az internetről letöltött fájlból telepíti-e.

Eljárás CD lemezzről telepítés esetén

Jelölje ki a [Search for the best driver in these locations] (A legalkalmasabb illesztőprogram keresése az alábbi helyeken) és [Search removable media (floppy, CD-ROM...)] (Keresés cserélhető adathordozókon (hajlékonylemez, CD-ROM...)) lehetőséget, majd helyezze a nyomtatóhoz adott CD lemezt a CD meghajtóba.

Eljárás letöltött fájlból telepítés esetén

Jelölje ki a [Search for the best driver in these locations] és az [Include this location in the search] lehetőséget, majd a [Browse] gombra kattintással nyissa meg a [Browse For Folder] párbeszédpanelt. Jelölje ki a letöltött és kibontott telepítőfájl tartalmazó mappát, majd az [OK] gombra kattintással zárja be a [Browse For Folder] párbeszédpanelt.

- 7 Kattintson a [Next] gombra.

Megjelenik a következő párbeszédpanel.



- 8 Kattintson a [Continue Anyway] gombra.

A fájlok átmásolását követően a következő képernyő nyílik meg.



- 9 Kattintson a [Finish] gombra.

Ezzel befejeződött a nyomtató illesztőprogram telepítése a Windows XP rendszeren.

10 Indítsa újra a számítógépet.

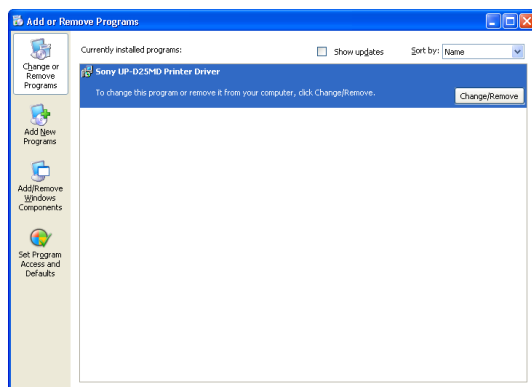
A nyomtató illesztőprogram eltávolítása Windows XP rendszerről

Ez a pont a nyomtató illesztőprogram eltávolításának módját ismerteti.

Megjegyzés

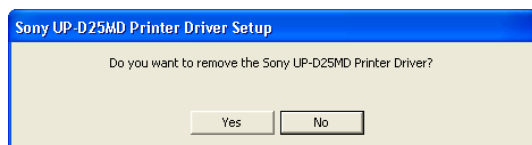
Az eltávolítás megkezdése előtt válassza le a nyomtatót a számítógépről. Ha megjelenik a [Found New Hardware Wizard] párbeszédpanel, húzza ki a számítógépet a nyomtatóval összekötő kábelt, zárjon be minden képernyőt a [Cancel] gombra kattintással, majd kezdje előről az eltávolítási eljárást.

- 1 Kapcsolja ki a nyomtatót és húzza ki a számítógépet a nyomtatóval összekötő kábelt.
- 2 Kapcsolja be a számítógépet, és jelentkezzen be rendszergazdaként vagy a rendszergazdacsoport tagjaként.
- 3 Kattintson a [Start] pontra, jelölje ki a [Control Panel] lehetőséget, majd válassza az [Add or Remove Programs] lehetőséget.



- 4 Jelölje ki a nyomtató illesztőprogramot a [Currently installed programs] listán, majd kattintson az [Change/Remove] lehetőségre.

Megjelenik a következő képernyő.



5 Kattintson a [Yes] gombra.

A nyomtató illesztőprogram eltávolítása után a következő párbeszédpanel jelenik meg.



6 Kattintson a [Yes] gombra.

Újra indul a számítógép.

Ezzel befejeződött a nyomtató illesztőprogram eltávolítása.

A nyomtató illesztőprogram telepítése Windows 2000 rendszerre

A telepítés előtt

A verziófrissítésekről

A nyomtató illesztőprogram frissítésekor az új program feltelepítése előtt távolítsa el a régit. A nyomtató illesztőprogram eltávolításának módját útmutatónk „A nyomtató illesztőprogram eltávolítása Windows 2000 rendszerről” fejezete ismerteti.

Sikertelen vagy megszakadt telepítés esetén indítsa újra számítógépét a telepítés megismétlése előtt.

Megjegyzés

A nyomtató illesztőprogram telepítése vagy eltávolítása után indítsa újra a számítógépet. Újraindítás nélkül nem működik stabilan a rendszer.

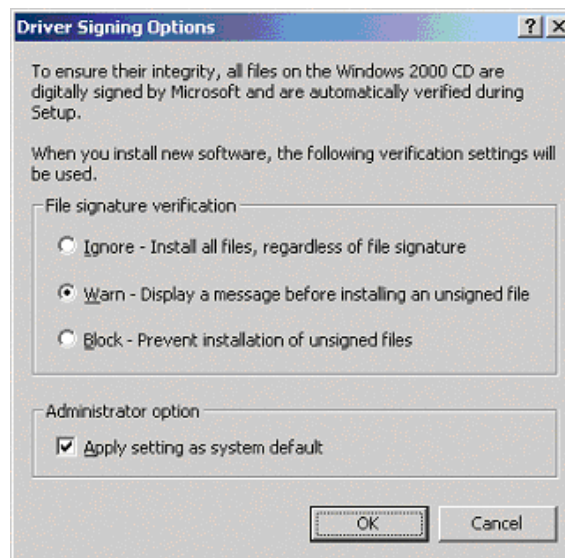
Az illesztőprogram aláírási beállításairól

A nyomtató illesztőprogramja nem esett át Windows Logo tesztelésen, s ezért telepítése hibaüzenettel leállhat.

A [Driver Signing Options] párbeszédpanel [File signature verification] pontjában a beállítás legyen [Ignore] vagy [Warn]. A [Block] lehetőség választásakor nem lehet telepíteni a nyomtató illesztőprogramját.

Nyissa meg a [Driver Signing Options] párbeszédpanelt a következők szerint.

- 1 A [Start] menüben válassza a [Settings] sort, majd kattintson a [Control Panel] lehetőségre.
- 2 Kattintson duplán a [System] gombra. Megnyílik a [System Properties] párbeszédpanel.
- 3 Kattintson a [Hardware] fülre.
- 4 Kattintson a [Driver Signing] gombra.



Útmutatónkban feltételezzük, hogy e párbeszédpanel beállítása [Warn].

Telepítés Windows 2000 rendszerre

- 1 Csatlakoztassa a számítógéphez a nyomtatót (de csak egyet), amelynek az illesztőprogramját telepíteni kívánja.
- 2 Kapcsolja be a csatlakoztatott nyomtatót.
- 3 Kapcsolja be a számítógépet, és jelentkezzen be rendszergazdaként vagy a rendszergazdacsoport tagjaként.

A Windows 2000 újraindulása után megnyílik a [Found New Hardware Wizard] párbeszédpanel.



Ha nem jelenik meg a [Found New Hardware Wizard] párbeszédpanel

Ha nem jelenik meg a [Found New Hardware Wizard] párbeszédpanel, végezze el a következő műveleteket. Eközben a nyomtató legyen csatlakoztatva a számítógéphez és legyen bekapcsolva. (Semmilyen más USB nyomtató vagy korábban telepített nyomtató ne csatlakozzon a számítógéphez.)

- 1 A [Start] menüben válassza a [Settings] sort, majd kattintson a [Control Panel] lehetőségre.
- 2 Kattintson duplán a [System] pontra. Megnyílik a [System Properties] párbeszédpanel.
- 3 Kattintson a [Hardware] fülre.
- 4 Kattintson a [Device Manager] gombra. Megjelenik a [Device Manager] ablak.
- 5 Kattintson a [Universal Serial Bus controllers] bal oldalán látható [+] jelre.
- 6 Kattintson a jobb gombbal a [USB Printing support] pontra, és nyissa meg a [Properties] panelt. Ellenőrizze, hogy a [Location] alatt a pillanatnyilag csatlakoztatott nyomtató neve van-e kijelölve, majd jelölje ki az [Action] menü [Uninstall] pontját.
- 7 Indítsa újra a számítógépet. A Windows 2000 újraindulása után megnyílik a [Found New Hardware Wizard] párbeszédpanel.

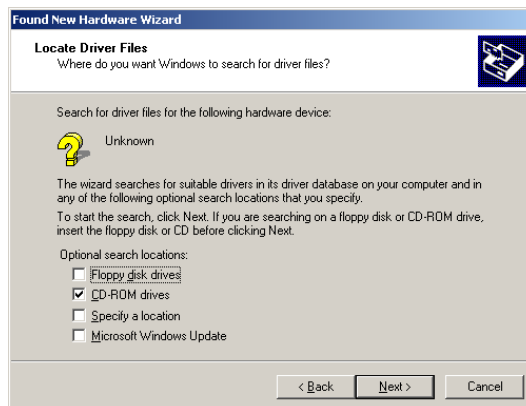
- 4 Kattintson a [Next] gombra.

Megjelenik a következő képernyő.



- 5 Válassza a [Search for a suitable driver for my device (recommended)] lehetőséget, majd kattintson a [Next] gombra.

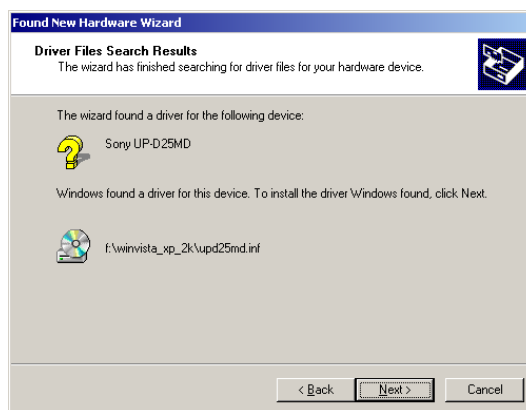
Megjelenik a következő képernyő.



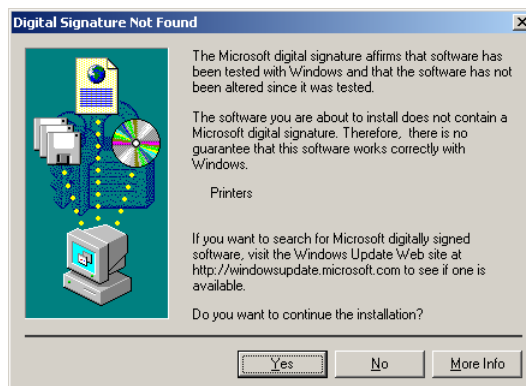
Eljárás CD lemezzel telepítés esetén

- 6 Helyezze a nyomtatóhoz adott CD lemezt a CD meghajtóba.
- 7 Jelölje be a [CD-ROM drives] jelölőnégyzetet, majd kattintson a [Next] gombra.

Megjelenik a következő képernyő.



- 8 Kattintson a [Next] gombra.



Ha megjelenik a [Digital Signature Not Found] párbeszédpanel, kattintson a [Yes] gombra.

A fájlok átmásolását követően a képernyő tartalma a következőre módosul.



9 Kattintson a [Finish] gombra.

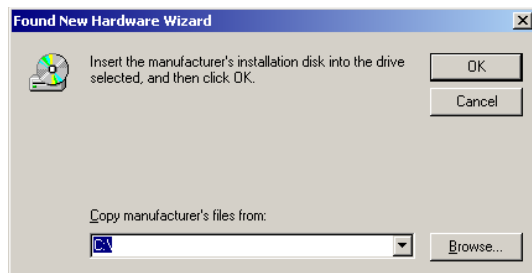
Ezzel befejeződik a nyomtató illesztőprogram telepítése a Windows 2000 rendszeren.

10 Indítsa újra a számítógépet.

Eljárás letöltött fájlból telepítés esetén

6 Válassza a [Specify a location] lehetőséget, majd kattintson a [Next] gombra.

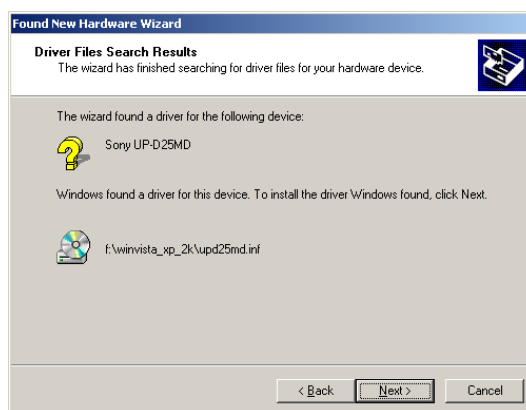
A képernyő tartalma ekkor a következőre módosul.



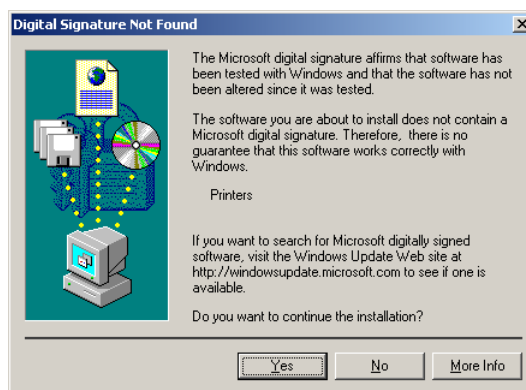
7 A [Browse] gombra kattintással nyissa meg a [Locate File] párbeszédpanelt. Jelölje ki a letöltött és kibontott telepítőfájlt tartalmazó mappát, majd az [Open] gombra kattintással zárja be a [Locate File] párbeszédpanelt.

8 Kattintson az [OK] gombra.

A képernyő tartalma ekkor a következőre módosul.



9 Kattintson a [Next] gombra.



Ha megjelenik a [Digital Signature Not Found] párbeszédpanel, kattintson a [Yes] gombra.

A fájlok átmásolását követően a képernyő tartalma a következőre módosul.



10 Kattintson a [Finish] gombra.

Ezzel befejeződik a nyomtató illesztőprogram telepítése a Windows 2000 rendszeren.

11 Indítsa újra a számítógépet.

Megjegyzés

Ha a 7. lépésben a [Cancel] vagy a 8. lépésben a [No] lehetőséget választotta, a következő telepítéskor nem fog megjelenni a [Found New Hardware Wizard] párbeszédpanel. Ekkor végezze el a 3. lépésben a „Ha nem jelenik meg a [Found New Hardware Wizard] párbeszédpanel” cím alatt leírt eljárást. 3. lépés.

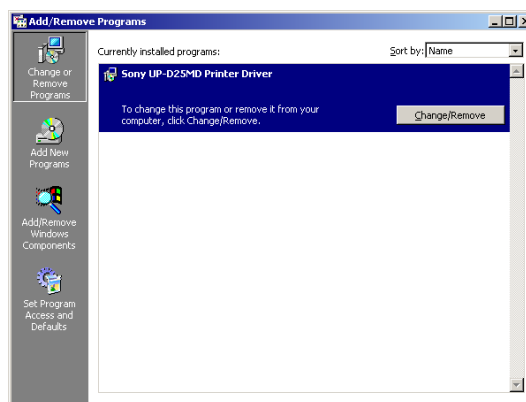
A nyomtató illesztőprogram eltávolítása Windows 2000 rendszerről

Ez a pont a nyomtató illesztőprogram eltávolításának módját ismerteti.

Megjegyzés

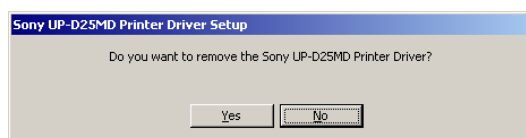
Az eltávolítás megkezdése előtt válassza le a nyomtatót a számítógépről. Ha megjelenik a [Found New Hardware Wizard] párbeszédpanel, húzza ki a számítógépet a nyomtatóval összekötő kábelt, zárjon be minden képernyőt a [Cancel] gombra kattintással, majd kezdje előről az eltávolítási eljárást.

- 1 Kapcsolja ki a nyomtatót és húzza ki a számítógépet a nyomtatóval összekötő kábelt.
- 2 Kapcsolja be a számítógépet, és jelentkezzen be rendszergazdaként vagy a rendszergazdacsoport tagjaként.
- 3 Kattintson a [Start] pontra, válassza a [Settings] sort, majd kattintson a [Control Panel] lehetőségre. Kattintson duplán az [Add/Remove Programs] lehetőségre.



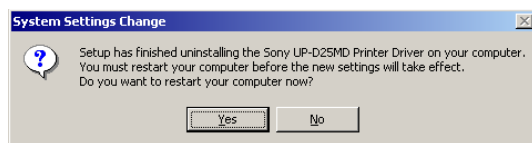
- 4 Jelölje ki a nyomtató illesztőprogramot a [Currently installed programs] listán, majd kattintson a [Change/Remove] lehetőségre.

Megjelenik a következő párbeszédpanel.



5 Kattintson a [Yes] gombra.

A nyomtató illesztőprogram eltávolítása után a következő párbeszédpanel jelenik meg.



6 Kattintson a [Yes] gombra.

Újra indul a számítógép.

Ezzel befejeződött a nyomtató illesztőprogram eltávolítása.