

Printer Driver

Installationsvejledning

I denne vejledning beskrives det, hvordan du installerer printerdriveren til Windows 7, Windows Vista, Windows XP og Windows 2000.

Før softwaren tages i brug

Læs "Readme"-filen, før du tager printerdriveren i brug.

Indholdsfortegnelse

Krav til driftsmiljøet	3
Om dette dokument	3
Installation af printerdriveren i Windows 7	4
Før installationen	4
Installation i Windows 7	4
Afinstallation af printerdriveren i Windows 7	7
Installation af printerdriveren i Windows Vista	8
Før installationen	8
Installation i Windows Vista	8
Afinstallation af printerdriveren i Windows Vista	11
Installation af printerdriveren i Windows XP	12
Før installationen	12
Installation i Windows XP	12
Afinstallation af printerdriveren i Windows XP	14
Installation af printerdriveren i Windows 2000	15
Før installationen	15
Installation i Windows 2000	15
Afinstallation af printerdriveren i Windows 2000	18

Microsoft og Windows er registrerede varemærker
tilhørende Microsoft Corporation.

Andre firmanavne og produktnavne, som er nævnt i
denne vejledning, er også varemærker og registrerede
varemærker.

Krav til driftsmiljøet

Din computer skal køre et af følgende operativsystemer for kunne bruge printerdriveren.

- Microsoft Windows 7
- Microsoft Windows Vista
- Microsoft Windows XP Professional/Home Edition (64-bit redigering understøttes ikke)
- Microsoft Windows 2000 Professional

Om USB 2.0

- Printeren overholder USB 2.0-specifikationerne.
- USB 2.0 er fuldt bagudkompatibel med USB 1.1.
- USB 2.0 understøtter normal fuldhastigheds- (lav) og Hi-Speed-drift.
- I et USB 1.1-miljø er forbindelse og drift ved fuld hastighed mulig. Følgende krav skal overholdes, for at Hi-Speed-drift er mulig.
 - Computer
En computer, der understøtter Hi-Speed USB (USB 2.0-kompatibel)*
 - Operativsystem
Windows 7, Windows Vista, Windows XP Professional/Home Edition eller Windows 2000 Professional
 - USB 2.0-driver
En USB 2.0-enhedsdriver, der produceres af Microsoft Corporation (drift sammen med andre USB 2.0-drivere garanteres ikke).
 - Certificeret USB 2.0-kabel

* Kompatibilitet med alle USB 2.0-enheder, USB 2.0-udvidelseskort eller andre udvidelseskort kan ikke garanteres.

Bemærk

Når printerens er tilsluttet og tændt, skal du sikre, at computeren ikke går i dvale- eller standbytilstand. Ellers kan korrekt drift ikke sikres.

Om dette dokument

Beskrivelsen af funktionerne i Kontrolpanel i dette dokument forudsætter, at Windows XP eller Windows Vista er i Classic View. Hvis du vil skifte til Classic View, skal du klikke på [Start], vælge [Control Panel] og klikke på [Switch to Classic View] i Control Panel Properties, der vises til venstre på skærmen.

De skærmeddelelser, der vises i denne vejledning, forudsætter, at en UP-D25MD -printer er tilsluttet. Hvis du bruger en anden model printer, skal du erstatte en eventuel forekomst af "UP-D25MD" med modelnavnet på din printer, mens du læser skærmeddelelserne i denne vejledning.

I denne vejledning forklares, hvordan printerdriveren installeres og afinstalleres på computere med følgende styresystemer: Microsoft Windows 7, Windows Vista, Windows XP og Windows 2000. Følg instruktionerne for dit styresystem.

Installation af printerdriveren i Windows 7

Før installationen

Bemærk


Tilslut ikke printeren til din computer, før du har installeret printerdriveren. Hvis printeren tilsluttes først, genkendes den muligvis ikke af computeren.

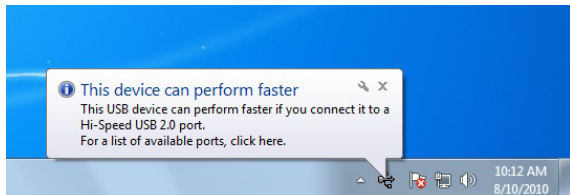
Om versionsopgraderinger

Hvis du opgraderer en printerdriver, skal du fjerne den eksisterende printerdriver, før du installerer den nye. Se afsnittet "Afinstallation af printerdriveren i Windows 7" i denne vejledning for at få udførlige oplysninger om, hvordan du fjerner printerdriveren.

Hvis installationen mislykkes eller annulleres, skal du genstarte computeren, før du forsøger at installere driveren igen.

USB 2.0-tilslutning

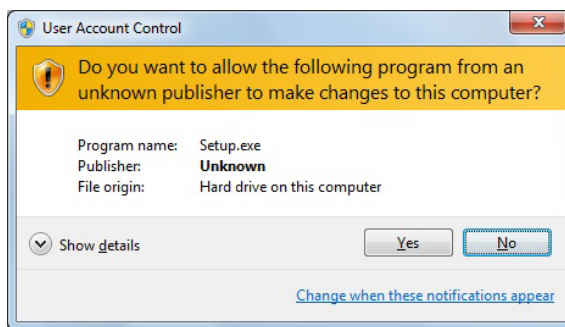
Printeren overholder USB 2.0-specifikationerne. Hvis computeren eller USB-hubben ikke er kompatibel med USB 2.0, vises følgende meddelelse, når du tilslutter printeren. Klik på  for at lukke meddelelsen.



Installation i Windows 7

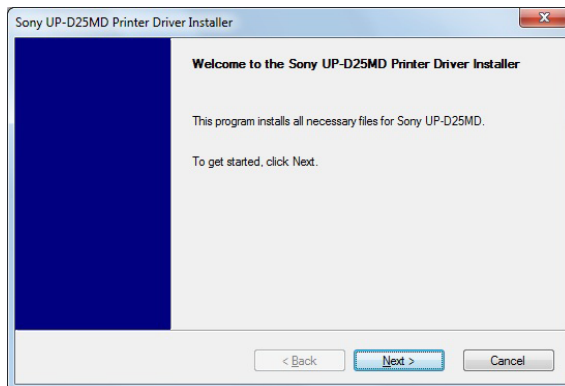
- 1 Tænd computeren, og log på som systemadministrator eller som medlem af administratorgruppen.
- 2 Kør "Setup.exe", som findes i mappen "PrinterDriver\Win7" på den medfølgende cd-rom (eller som kan downloades fra Sonys hjemmeside).

Dialogboksen [User Account Control] vises.



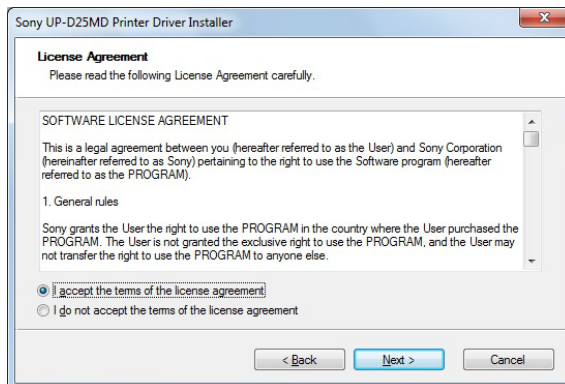
- 3 Klik på [Yes].

Følgende dialogboks vises.



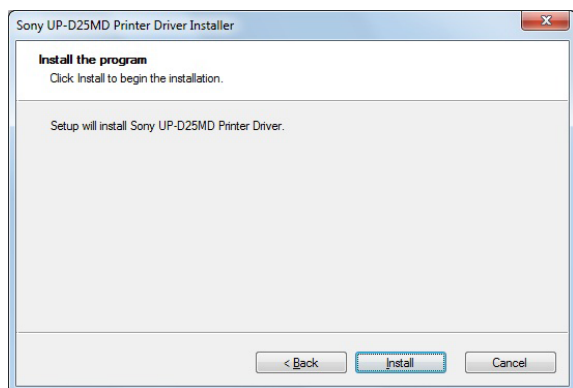
- 4 Klik på [Next].

Slutbrugerlicensaftalen vises.



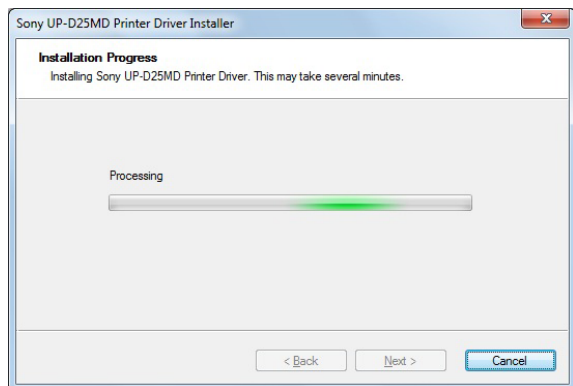
- 5 Vælg [I accept the terms of the license agreement], og klik derefter på [Next].

Følgende dialogboks vises.

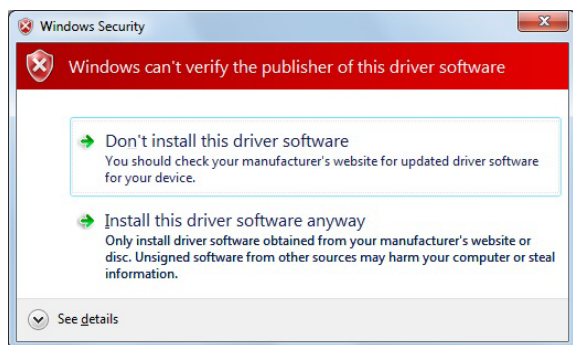


- 6 Klik på [Install].

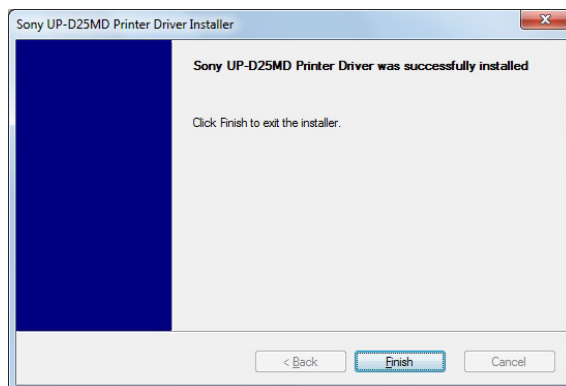
Installationen starter. Installationens status vises i dialogboksen, mens installationen er i gang.



Hvis følgende dialogboks vises, mens installationen er i gang, skal du klikke på [Install this driver software anyway].



Når installationen er færdig, vises følgende dialogboks.



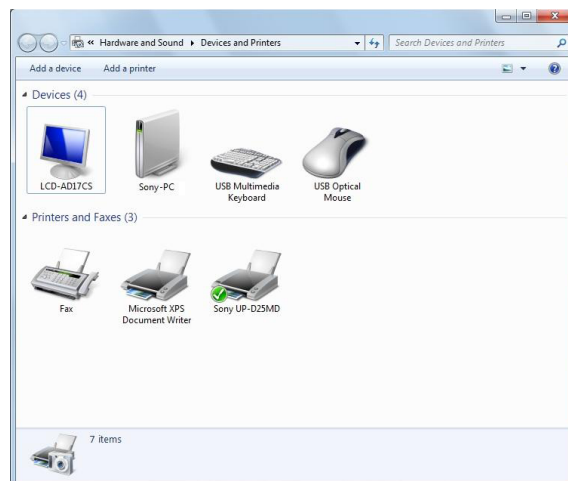
- 7 Klik på [Finish].

- 8 Tilslut printeren til computeren.

Dette fuldender installationen af printerdriveren.

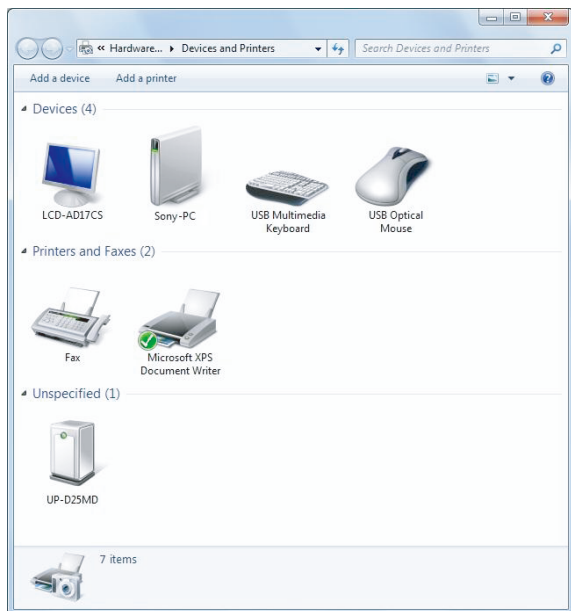
Klik på [Start], vælg [Control Panel], og vælg derefter [View devices and printers] for at bekræfte, om printeren genkendes af computeren.

Hvis printeren genkendes af computeren, vises et printerikon under [Printers and Faxes], som vist nedenfor.



Hvis computeren ikke genkender printeren

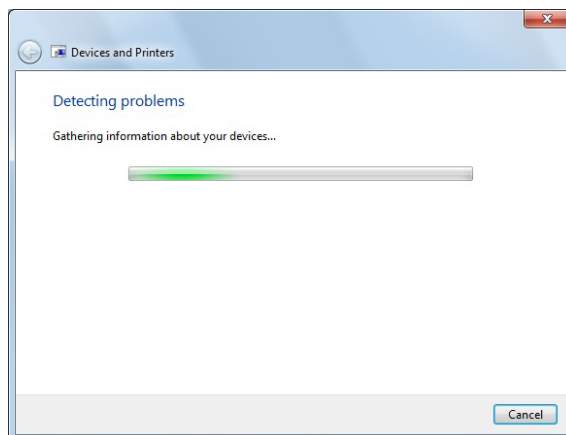
Hvis du har tilsluttet printeren til computeren, før du har installeret printerdriveren, vises printeren muligvis under [Unspecified] i stedet for under [Printers and Faxes]. Hvis det sker, genkendes printeren ikke af computeren og kan ikke bruges.



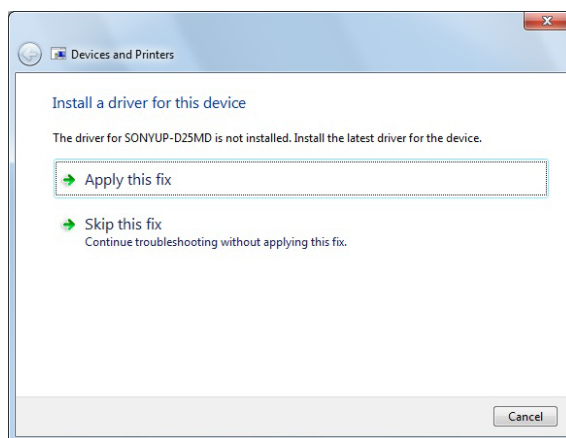
I dette tilfælde skal du opdatere printerdriveren på følgende måde.

- 1 Træk kablet ud, som forbinder printeren med computeren.
- 2 Hvis du ikke har installeret printerdriveren, skal du udføre trinnene i "Installation i Windows 7" for at installere den nu.
- 3 Slut printeren til computeren.
- 4 Klik på [Start], vælg [Control Panel], og vælg derefter [View devices and printers].
- 5 Højreklik på UP-D25MD under [Unspecified], og vælg derefter [Troubleshoot].

Følgende dialogboks vises.

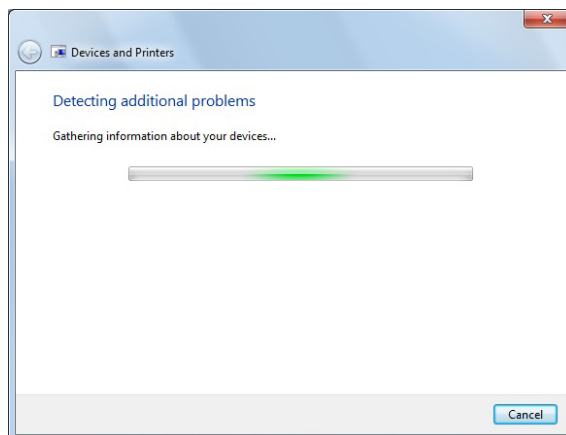


Skærbilledet ændres på følgende måde efter kort tid.

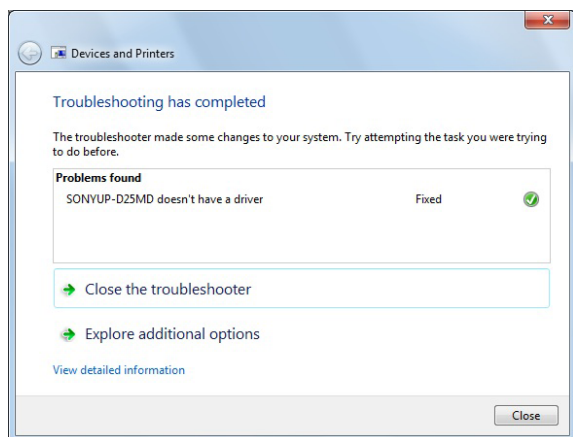


- 6 Klik på [Apply this fix].

Følgende dialogboks vises.



Skærbilledet ændres på følgende måde efter kort tid.



7 Klik på [Close].

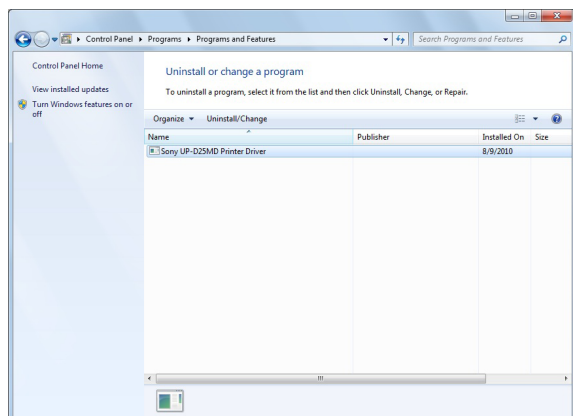
Dette fuldender opdateringen af printerdriveren.

Afinstallation af printerdriveren i Windows 7

Bemærk

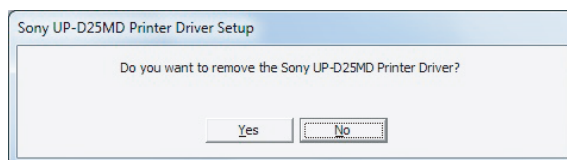
Når du starter afinstallationen, må printeren ikke være tilsluttet computeren. Hvis dialogboksen [Found New Hardware] vises, skal du frakoble kablet mellem computeren og printeren, klikke på [Cancel] og lukke dialogboksen. Derefter skal du starte afinstallationen igen.

- 1 Sluk printeren, og frakobl kablet mellem computeren og printeren.
- 2 Tænd computeren, og log på som systemadministrator eller som medlem af administratorgruppen.
- 3 Klik på [Start], vælg [Control Panel], og vælg derefter [Uninstall a program].



- 4 Vælg printerdriveren på listen [Uninstall or change a program], og klik derefter på [Uninstall/Change].

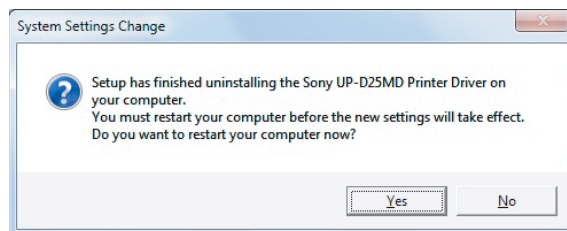
Følgende dialogboks vises.



- 5 Klik på [Yes].

Afinstallationen starter.

Når afinstallationen er færdig, vises følgende dialogboks.



- 6 Klik på [Yes].

Computeren genstarter.

Dette fuldender afinstallationen af printerdriveren.

Installation af printerdriveren i Windows Vista


Før installationen

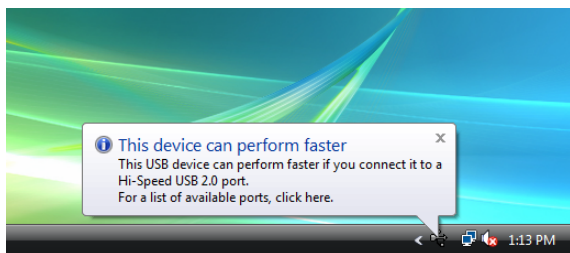
Om versionsopgraderinger

Hvis du opgraderer en printerdriver, skal du fjerne den eksisterende printerdriver, før du installerer den nye. Se afsnittet "Afinstallation af printerdriveren i Windows Vista" i denne vejledning for at få udførlige oplysninger om, hvordan du fjerner printerdriveren.

Hvis installationen mislykkes eller annulleres, skal du genstarte computeren, før du forsøger at installere driveren igen.

USB 2.0-tilslutning

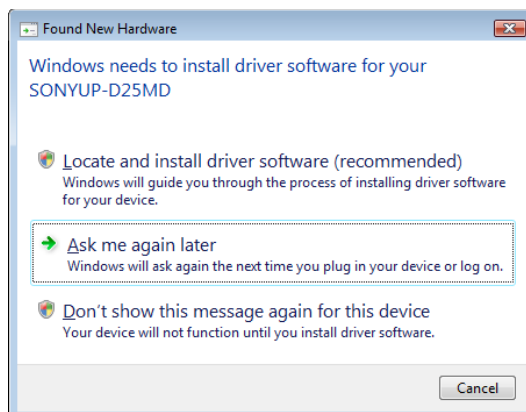
Printeren overholder USB 2.0-specifikationerne. Hvis computeren eller USB-hubben ikke er kompatibel med USB 2.0, vises følgende meddelelse, når du tilslutter printeren. Klik på  for at lukke meddelelsen.



Installation i Windows Vista

- 1 Tilslut den printer (kun én), hvor du vil installere driveren, til computeren.
- 2 Tænd den tilsluttede printer.
- 3 Tænd computeren, og log på som systemadministrator eller som medlem af administratorgruppen.

Dialogboksen [Found New Hardware] åbnes.

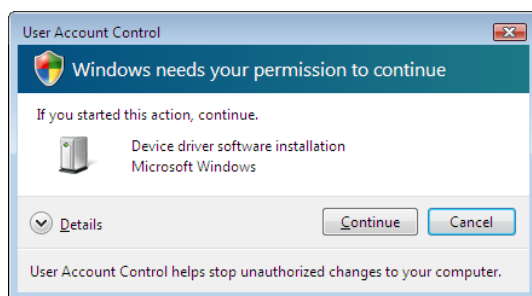


Hvis meddelelsen "Device driver software was not successfully installed" vises, og dialogboksen [Found New Hardware] ikke vises, skal du prøve at frakoble USB-kablet og tilslutte det igen. Hvis dialogboksen [Found New Hardware] stadig ikke vises, skal du udføre de trin, der beskrives nedenfor, mens den printer, printerdriveren skal installeres til, er tændt og tilsluttet computeren. (Andre USB-printere eller tidligere installerede printere bør ikke være tilsluttet på dette tidspunkt.)

- ① Klik på [Start], og vælg [Control Panel].
- ② Dobbeltklik på [System].
- ③ Klik på [Device Manager].
Dialogboksen [User Account Control] åbnes.
- ④ Klik på [Continue].
Vinduet [Device Manager] åbnes.
- ⑤ Klik på [+] til venstre for [Universal Serial Bus controllers].
- ⑥ Vælg [USB Printing support], og vælg derefter [Uninstall] i menuen [Action].
- ⑦ Genstart computeren.
Dialogboksen [Found New Hardware] åbnes.

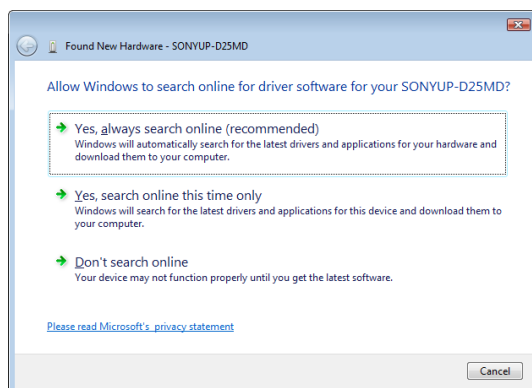
- 4 Klik på [Locate and install driver software (recommended)].

Følgende dialogboks vises.

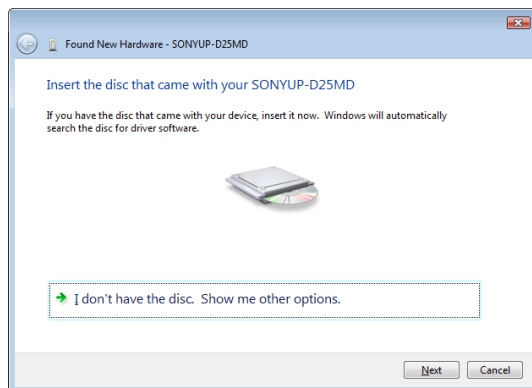


- 5 Klik på [Continue].

- 6 Klik på [Don't search online], hvis følgende dialogboks vises.



Skærbilledet ændres på følgende måde.

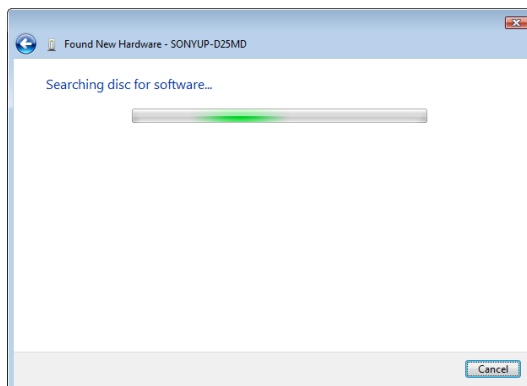


Herfra varierer fremgangsmåden, afhængigt af om du bruger den medfølgende cd-rom eller ej (hvis du har hentet driveren online).

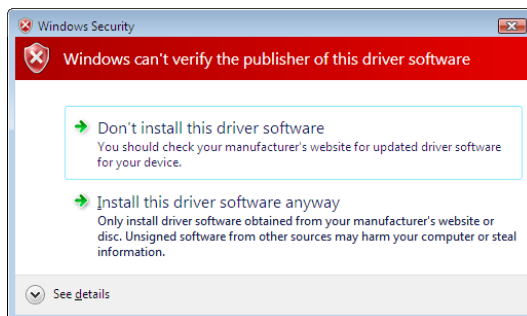
Fremgangsmåde med den medfølgende cd-rom

- 7 Indsæt den medfølgende cd-rom i cd-rom-drevet.

Skærbilledet ændres på følgende måde.

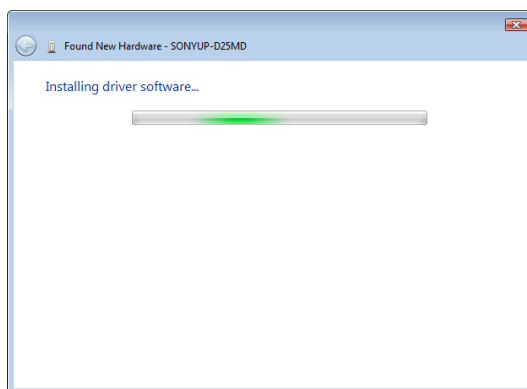


Når søgningen efter software er afsluttet, vises følgende dialogboks.

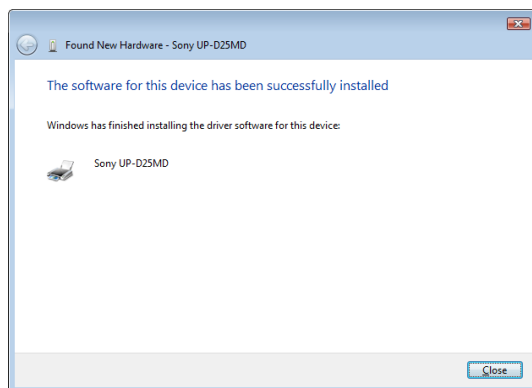


- 8 Klik på [Install this driver software anyway].

Dialogboksen lukkes, og dialogboksen [Found New Hardware] vises igen.



Når filerne er kopieret, ændres skærbilledet på følgende måde.



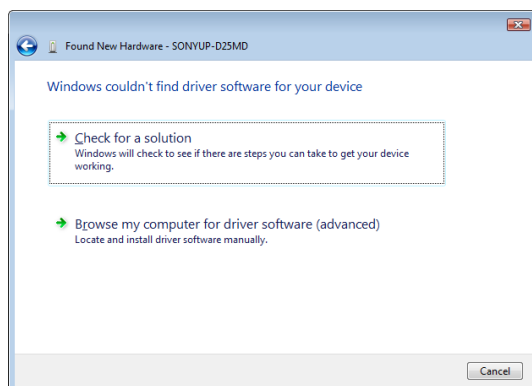
9 Klik på [Close].

Dermed er printerdriveren installeret.

Fremgangsmåde uden den medfølgende cd-rom

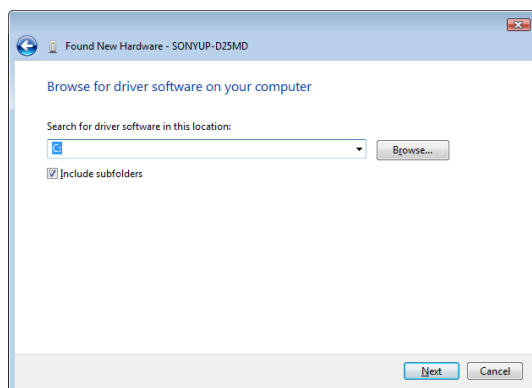
7 Klik på [I don't have the disc. Show me other options].

Skærbilledet ændres på følgende måde.



8 Klik på [Browse my computer for driver software (advanced)].

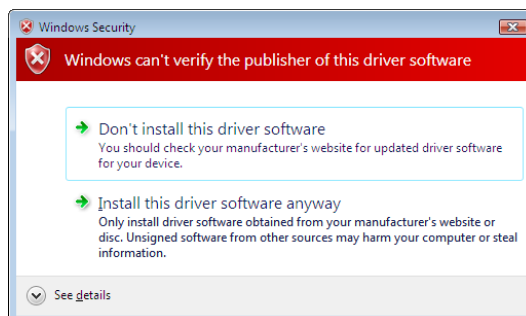
Skærbilledet ændres på følgende måde.



9 Klik på [Browse] for at åbne dialogboksen [Browse For Folder]. Angiv den mappe, hvor den hentede installationsfil blev pakket ud, og klik derefter på [OK] for at lukke dialogboksen [Browse For Folder].

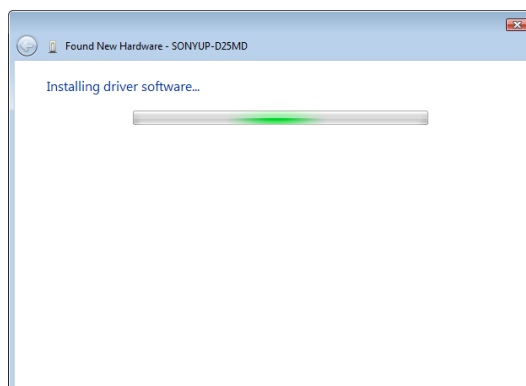
10 Klik på [Next].

Følgende dialogboks vises.

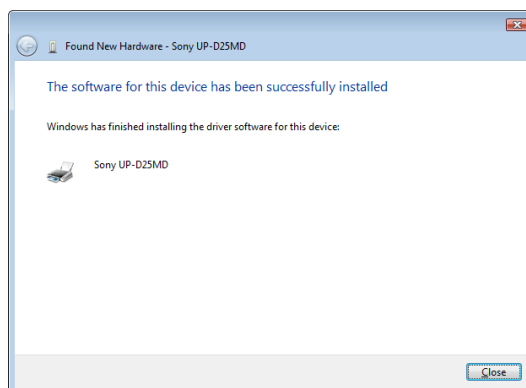


11 Klik på [Install this driver software anyway].

Dialogboksen lukkes, og dialogboksen [Found New Hardware] vises igen.



Når filerne er kopieret, ændres skærbilledet på følgende måde.



12 Klik på [Close].

Dermed er printerdriveren installeret.

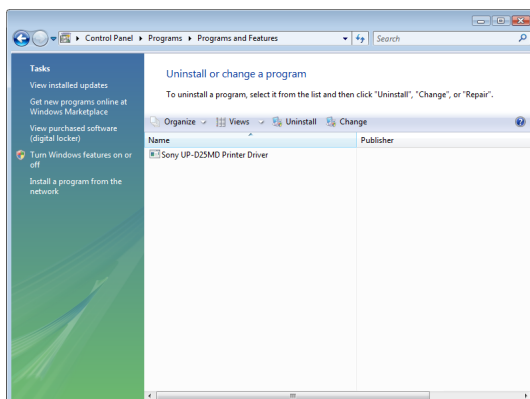
Afinstallation af printerdriveren i Windows Vista

I dette afsnit beskrives det, hvordan du fjerner printerdriveren.

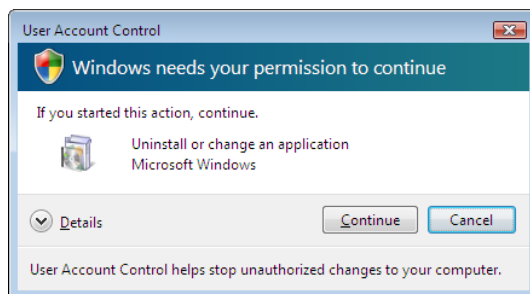
Bemærk

Når du starter afinstallationen, må printeren ikke være tilsluttet computeren. Hvis dialogboksen [Found New Hardware] vises, skal du frakoble kablet mellem computeren og printeren, klikke på [Cancel] på alle skærbilleder for at lukke dialogboksen og derefter starte afinstallationen igen.

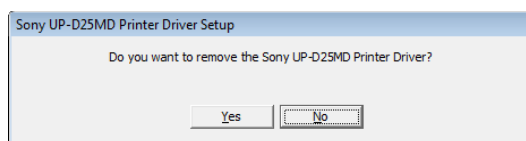
- 1 Sluk printeren, og tag kablet mellem computeren og printeren ud.
- 2 Tænd computeren, og log på som systemadministrator eller som medlem af administratorgruppen.
- 3 Klik på [Start], vælg [Control Panel], og vælg derefter [Programs and Features].



- 4 Vælg printerdriveren på listen [Uninstall or change a program], og klik derefter på [Uninstall/Change].

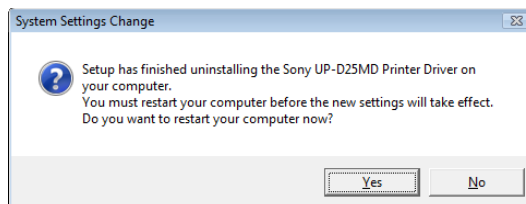


- 5 Klik på [Continue].



- 6 Klik på [Yes].

Følgende dialogboks vises, når printerdriveren er afinstalleret.



- 7 Klik på [Yes].

Computeren genstartes.

Dermed er printerdriveren afinstalleret.

Installation af printerdriveren i Windows XP

Før installationen

Om versionsopgraderinger


Hvis du opgraderer en printerdriver, skal du fjerne den eksisterende printerdriver, før du installerer den nye. Se afsnittet "Afinstallation af printerdriveren i Windows XP" i denne vejledning for at få nærmere oplysninger om, hvordan du fjerner printerdriveren.

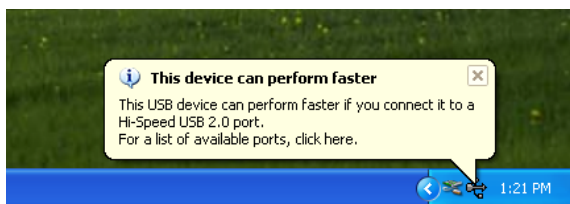
Hvis installationen mislykkes eller annulleres, skal du genstarte computeren, før du forsøger at installere driveren igen.

Bemærk

Sørg for at genstarte computeren, når du har installeret eller afinstalleret printerdriveren. Hvis du ikke genstarter computeren, kan resultatet være ustabil funktion.

USB 2.0-tilslutning

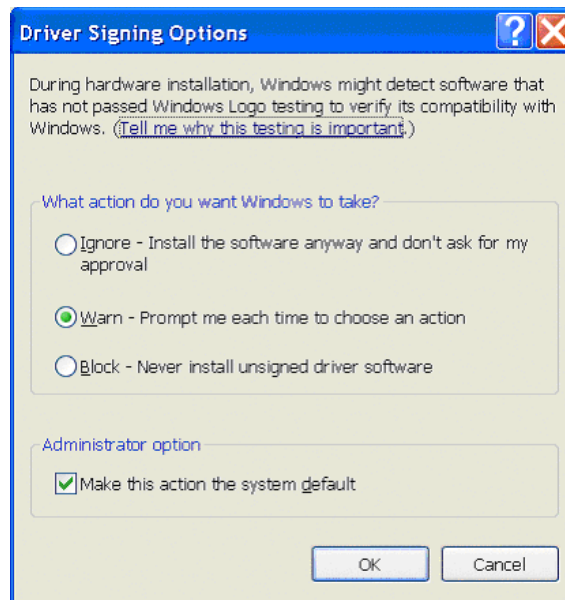
Printeren er kompatibel med USB 2.0. Hvis computeren eller USB-hubben ikke er kompatibel med USB 2.0, vises følgende meddelelse, når du tilslutter printeren. Klik på  for at lukke meddelelsen.



Om indstillinger for driverbekræftelse

Denne printerdriver har ikke bestået Windows Logo-kompatibilitetstesten. Derfor kan der blive vist en fejlmeddelelse under installationen, som forhindrer dig i at installere driveren.

I dialogboksen [Driver Signing Options] skal du vælge [Ignore] eller [Warn] i gruppeboksen [What action do you want Windows to take?]. Hvis du vælger [Block], kan du ikke installere printerdriveren.



Åbn dialogboksen [Driver Signing Options] på følgende måde:

- ① Klik på [Control Panel] i menuen [Start].
- ② Dobbeltklik på [System].
Dialogboksen [System Properties] åbnes.
- ③ Klik på fanen [Hardware].
- ④ Klik på knappen [Driver Signing].

Alle forklaringer i denne vejledning gælder, når [Warn] er markeret i dialogboksen.

Installation i Windows XP

- 1 Tilslut den printer (kun én), hvor du vil installere driveren, til computeren.
- 2 Tænd den tilsluttede printer.
- 3 Tænd for computeren, og log på som systemadministrator eller som medlem af gruppen Administrators.

Dialogboksen [Found New Hardware Wizard] åbnes.



- Hvis dialogboksen [Found New Hardware Wizard] fra punkt **3** vises igen, skal du fortsætte til punkt **4**.
- Hvis der vises en anden dialogboks med [Found New Hardware Wizard] end den fra punkt **3**, skal du fortsætte til punkt **5**.
- Hvis dialogboksen [Found New Hardware Wizard] ikke vises, skal du udføre en af følgende handlinger, mens printeren til installation fortsat er tændt og tilsluttet computeren. (Andre USB-printere eller tidligere installerede printere bør ikke være tilsluttet på dette tidspunkt).

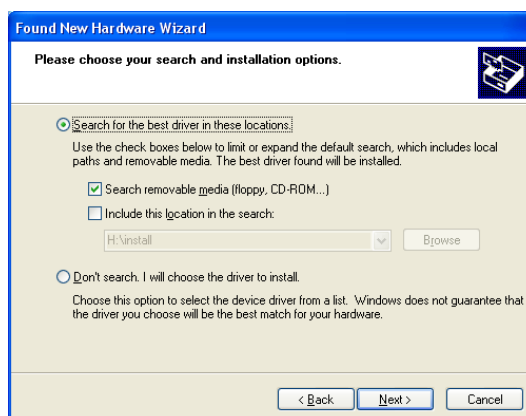
- ① Klik på [Control Panel] i menuen [Start].
- ② Dobbeltklik på [System].
Dialogboksen [System Properties] åbnes.
- ③ Klik på fanen [Hardware].
- ④ Klik på knappen [Device Manager].
Vinduet [Device Manager] åbnes.
- ⑤ Klik på [+] til venstre for [Universal Serial Bus controllers].
- ⑥ Højreklik på [USB Printing support], og åbn [Properties]. Kontroller, at modelnavnet på den aktuelt tilsluttede printer er valgt som [Location], og vælg derefter [Uninstall] i menuen [Action].
- ⑦ Genstart computeren.
Når Windows XP er startet, åbnes dialogboksen [Found New Hardware Wizard].

- 4** Klik på [No, not this time], og klik på [Next].



- 5** Vælg [Install from a list or specific location (Advanced)], og klik derefter på knappen [Next].

Følgende skærbillede vises.



- 6** Angiv placeringen af printerdriverens installationsfil.
Fremgangsmåden varierer, afhængigt af om du bruger den medfølgende cd-rom eller ej (hvis du har hentet driveren online).

Fremgangsmåde med den medfølgende cd-rom

Marker [Search for the best driver in these locations] og [Search removable media (floppy, CD-ROM...)], og isæt derefter den medfølgende cd-rom i cd-rom-drevet.

Fremgangsmåde uden den medfølgende cd-rom

Marker [Search for the best driver in these locations] og [Include this location in the search], og klik derefter på [Browse] for at åbne dialogboksen [Browse For Folder]. Angiv den mappe, hvor den hentede installationsfil blev pakket ud, og klik derefter på [OK] for at lukke dialogboksen [Browse For Folder].

- 7** Klik på knappen [Next].

Følgende dialogboks åbnes.



- 8 Klik på knappen [Continue Anyway].

Når filerne er kopieret, åbnes følgende skærbillede.



- 9 Klik på knappen [Finish].

Derved fuldføres installationen af printerdriveren med Windows XP.

- 10 Genstart computeren.

Afinstallation af printerdriveren i Windows XP

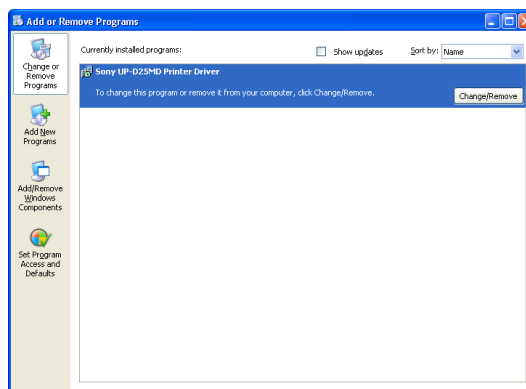
I dette afsnit beskrives det, hvordan du fjerner printerdriveren.

Bemærk

Når du starter afinstallationen, må printeren ikke være tilsluttet computeren. Hvis dialogboksen [Found New Hardware Wizard] vises, skal du frakoble kablet mellem computeren og printeren, klikke på [Cancel] på alle skærbilleder for at lukke dialogboksen og derefter starte afinstallationen igen.

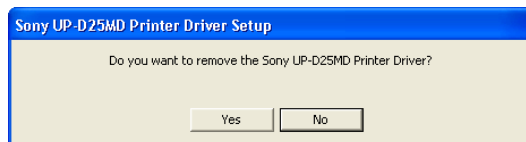
- 1 Sluk printeren, og frakobl kablet mellem computeren og printeren.
- 2 Tænd computeren, og log på som systemadministrator eller som medlem af administratorgruppen.

- 3 Klik på [Start], vælg [Control Panel], og vælg derefter [Add or Remove Programs].



- 4 Vælg printerdriveren på listen [Currently installed programs], og klik derefter på [Change/Remove].

Følgende skærbillede vises.



- 5 Klik på [Yes].

Følgende dialogboks vises, når printerdriveren er afinstalleret.



- 6 Klik på [Yes].

Computeren genstartes.

Dermed er printerdriveren afinstalleret.

Installation af printerdriveren i Windows 2000

Før installationen

Om versionsopgraderinger

Hvis du opgraderer en printerdriver, skal du fjerne den eksisterende printerdriver, før du installerer den nye. Se afsnittet "Afinstallation af printerdriveren i Windows 2000" i denne vejledning for at få nærmere oplysninger om, hvordan du fjerner printerdriveren.

Hvis installationen mislykkes eller annulleres, skal du genstarte computeren, før du forsøger at installere driveren igen.

Bemærk

Sørg for at genstarte computeren, når du har installeret eller afinstalleret printerdriveren. Hvis ikke du genstarter printeren, kan resultatet være ustabil funktion.

Om indstillinger for driverbekræftelse

Denne printerdriver har ikke bestået Windows Logo-kompatibilitetstesten, og derfor kan det muligvis ikke lade sig gøre at installere printerdriveren, hvis der vises en fejlmeddelelse under installationen.

Sørg for at markere [Ignore] eller [Warn] under [File signature verification] i dialogboksen [Driver Signing Options]. Du kan ikke installere printerdriveren, hvis [Block] er valgt.

Åbn dialogboksen [Driver Signing Options] på følgende måde:

- 1 Vælg [Settings] i menuen [Start], og klik derefter på [Control Panel].
- 2 Dobbeltklik på knappen [System]. Dialogboksen [System Properties] åbnes.
- 3 Klik på fanen [Hardware].
- 4 Klik på knappen [Driver Signing].



Alle forklaringer i denne vejledning gælder, når [Warn] er markeret i dialogboksen.

Installation i Windows 2000

- 1 Tilslut den printer (kun én), hvor du vil installere driveren, til computeren.
- 2 Tænd den tilsluttede printer.
- 3 Tænd for computeren, og log på som systemadministrator eller som medlem af gruppen Administrators.

Når Windows 2000 er startet, åbnes dialogboksen [Found New Hardware Wizard].



Hvis dialogboksen [Found New Hardware Wizard] ikke vises

Udfør følgende handlinger, mens printeren til installation fortsat er tændt og tilsluttet computeren. (Andre USB-printere eller tidligere installerede printere bør ikke være tilsluttet på dette tidspunkt).

- ① Vælg [Settings] i menuen [Start], og klik derefter på [Control Panel].
- ② Dobbeltklik på [System]. Dialogboksen [System Properties] åbnes.
- ③ Klik på fanen [Hardware].
- ④ Klik på knappen [Device Manager]. Vinduet [Device Manager] åbnes.
- ⑤ Klik på [+] til venstre for [Universal Serial Bus controllers].
- ⑥ Højreklik på [USB Printing support], og åbn [Properties]. Kontroller, at modelnavnet på den aktuelt tilsluttede printer er valgt som [Location], og vælg derefter [Uninstall] i menuen [Action].
- ⑦ Genstart computeren. Når Windows 2000 er startet, åbnes dialogboksen [Found New Hardware Wizard].

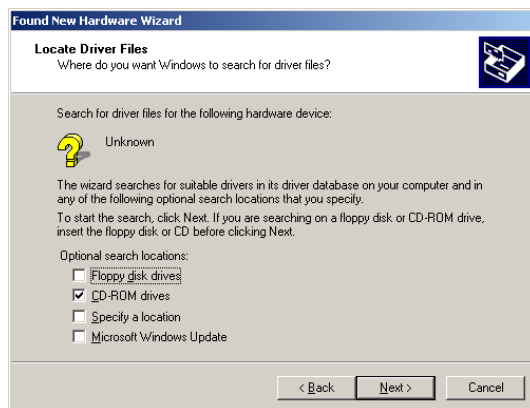
4 Klik på knappen [Next].

Følgende skærbillede vises.



5 Vælg [Search for a suitable driver for my device (recommended)], og klik derefter på knappen [Next].

Følgende skærbillede vises.

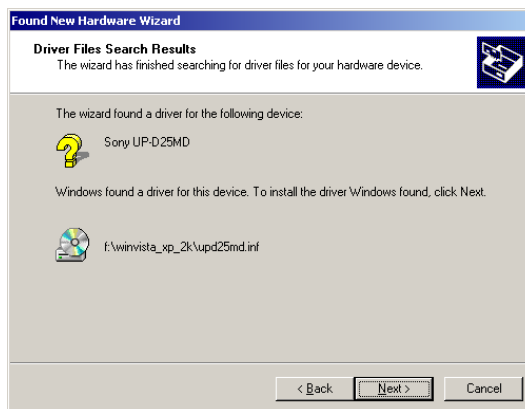


Fremgangsmåde med den medfølgende cd-rom

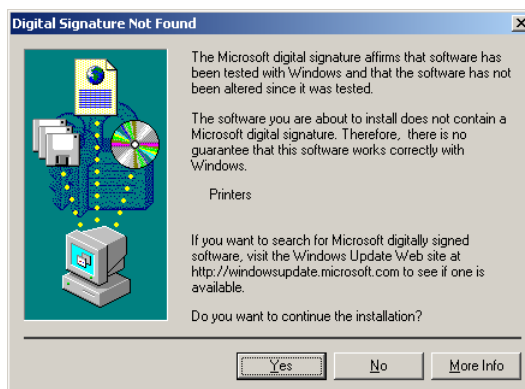
6 Indsæt den medfølgende cd-rom i cd-rom-drevet.

7 Marker afkrydsningsfeltet [CD-ROM drives], og klik derefter på knappen [Next].

Følgende skærbillede vises.

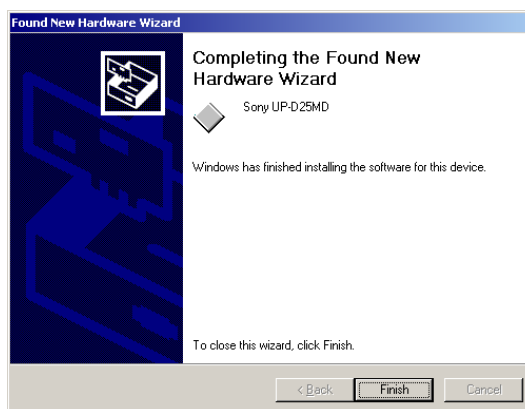


8 Klik på knappen [Next].



Hvis dialogboksen [Digital Signature Not Found] åbnes, skal du klikke på knappen [Yes].

Når filerne er kopieret, ændres skærbilledet på følgende måde.



9 Klik på knappen [Finish].

Derved fuldføres installationen af printerdriveren med Windows 2000.

10 Genstart computeren.

Fremgangsmåde uden den medfølgende cd-rom

6 Vælg [Specify a location], og klik derefter på knappen [Next].

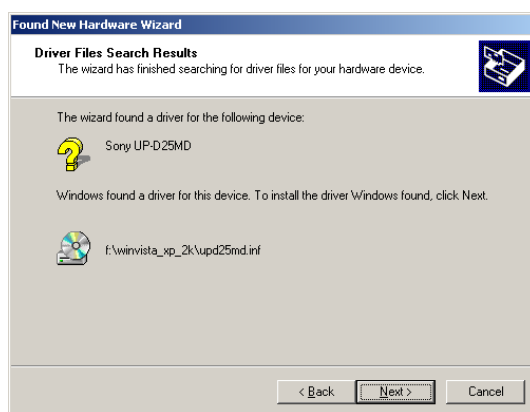
Skærbilledet ændres på følgende måde.



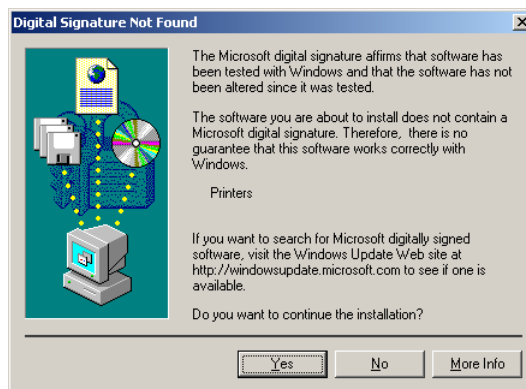
7 Klik på knappen [Browse] for at åbne dialogboksen [Locate File]. Angiv den mappe, hvor den hentede installationsfil blev pakket ud, og klik derefter på knappen [Open] for at lukke dialogboksen [Locate File].

8 Klik på knappen [OK].

Skærbilledet ændres på følgende måde.

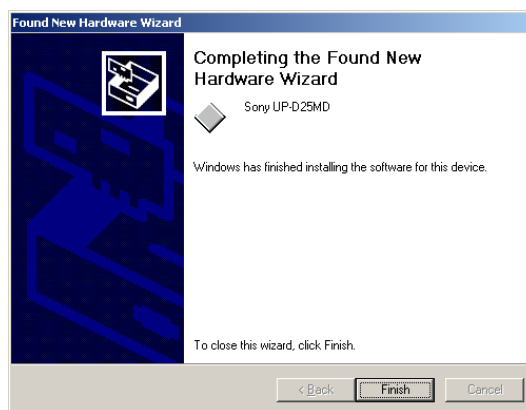


9 Klik på knappen [Next].



Hvis dialogboksen [Digital Signature Not Found] åbnes, skal du klikke på knappen [Yes].

Når filerne er kopieret, ændres skærbilledet på følgende måde.



10 Klik på knappen [Finish].

Derved fuldføres installationen af printerdriveren med Windows 2000.

11 Genstart computeren.

Bemærk

Hvis [Cancel] i punkt 7 eller [No] i punkt 8 blev valgt, vises dialogboksen [Found New Hardware Wizard] muligvis ikke under næste installation. Hvis det er tilfældet, skal du benytte fremgangsmåden i "Hvis dialogboksen [Found New Hardware Wizard] ikke vises" i trin 3.

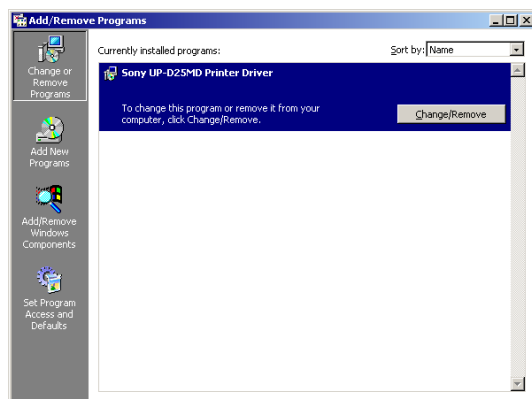
Afinstallation af printerdriveren i Windows 2000

I dette afsnit beskrives det, hvordan du fjerner printerdriveren.

Bemærk

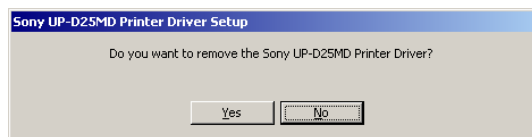
Når du starter afinstallationen, må printeren ikke være tilsluttet computeren. Hvis dialogboksen [Found New Hardware Wizard] vises, skal du frakoble kablet mellem computeren og printeren, klikke på [Cancel] på alle skærm billeder for at lukke dialogboksen og derefter starte afinstallationen igen.

- 1 Sluk printeren, og frakobl kablet mellem computeren og printeren.
- 2 Tænd computeren, og log på som systemadministrator eller som medlem af administratorgruppen.
- 3 Klik på [Start], peg på [Settings], og klik derefter på [Control Panel]. Dobbeltklik derefter på [Add/Remove programs].



- 4 Vælg printerdriveren på listen [Currently installed programs], og klik derefter på [Change/Remove].

Følgende dialogboks vises.



- 5 Klik på [Yes].

Følgende dialogboks vises, når printerdriveren er afinstalleret.



- 6 Klik på [Yes].

Computeren genstartes.

Dermed er printerdriveren afinstalleret.