

Printer Driver

Οδηγός ρύθμισης παραμέτρων

Ο παρών οδηγός περιγράφει τη διαδικασία ρύθμισης παραμέτρων του προγράμματος οδήγησης εκτυπωτή στα Windows 8, τα Windows 7, τα Windows Vista και τα Windows XP.

Πριν από τη χρήση αυτού του λογισμικού

Προτού χρησιμοποιήσετε το πρόγραμμα οδήγησης εκτυπωτή, διαβάστε οπωσδήποτε το αρχείο "Readme".

UP-991AD

UP-971AD

Πίνακας περιεχομένων

Διαμόρφωση του εκτυπωτή	3
Ρυθμίσεις καρτέλας [Main]	4
Ρυθμίσεις καρτέλας [Density Adjust]	7
Ρυθμίσεις καρτέλας [Settings]	8
Ρυθμίσεις καρτέλας [Message]	8
Λίστα μηνυμάτων	10
Προφυλάξεις για τη χρήση	11

Οι επωνυμίες Microsoft και Windows είναι σήματα κατατεθέντα της Microsoft Corporation. Άλλες επωνυμίες εταιρειών και ονόματα προϊόντων που αναφέρονται σε αυτόν τον οδηγό είναι επίσης εμπορικά και κατατεθέντα σήματα.

Στις οθόνες που χρησιμοποιούνται για την περιγραφή της διαδικασίας εγκατάστασης στον παρόντα οδηγό λαμβάνεται ως δεδομένο ότι ο εκτυπωτής UP-991AD/UP-971AD χρησιμοποιείται σε περιβάλλον Windows 7. Για περαιτέρω λεπτομέρειες σχετικά με τις ρυθμίσεις, ανατρέξτε στις οδηγίες λειτουργίας του εκτυπωτή σε συνδυασμό με το παρόν εγχειρίδιο.

Διαμόρφωση του εκτυπωτή

Μπορείτε να ανοίξετε την οθόνη ρυθμίσεων του εκτυπωτή UP-991AD/UP-971AD και να διαμορφώσετε τις διάφορες ρυθμίσεις πριν να ξεκινήσετε την εκτύπωση από εφαρμογές. Στα Windows 8, τα Windows 7, τα Windows Vista ή τα Windows XP, εγκαταστήστε τον εκτυπωτή στο ακόλουθο περιβάλλον.

- Ανάλυση οθόνης μεγαλύτερη από SVGA (800 × 600)
- Το μέγεθος των χαρακτήρων της οθόνης είναι το προεπιλεγμένο.
Windows XP: Κανονικό μέγεθος (96 DPI)
Windows Vista: Προεπιλεγμένη κλίμακα (96 DPI) - περισσότερες πληροφορίες
Windows 8, Windows 7: Μικρό μέγεθος - 100% (προεπιλογή)

Μπορείτε να ανοίξετε την οθόνη ρυθμίσεων χρησιμοποιώντας μία από τις παρακάτω μεθόδους.

- Στο μενού [Start] επιλέξτε [Devices and Printers] ([Control Panel] και, στη συνέχεια, [Printer] στα Windows 8, [Control Panel], [Printer] στα Windows Vista και [Printers and Faxes] στα Windows XP). Επιλέξτε το εικονίδιο του εκτυπωτή UP-991AD/971AD της Sony και, στη συνέχεια, κάντε δεξιά κλικ για να επιλέξετε το στοιχείο [Printing preferences] (το ίδιο στα Windows 8, [Select printing preferences] από τη γραμμή εντολών στα Windows Vista και [Printing preferences] από το μενού [File] στα Windows XP). Οι ρυθμίσεις που πραγματοποιείτε εδώ χρησιμοποιούνται συνήθως ως οι προεπιλεγμένες ρυθμίσεις για τον εκτυπωτή UP-991AD/UP-971AD. Ωστόσο, οι προεπιλεγμένες ρυθμίσεις ορισμένων εφαρμογών ενδέχεται να υπερισχύσουν.
- Στην οθόνη ρύθμισης εκτύπωσης της εφαρμογής σας, κάντε κλικ στην εντολή που χρησιμοποιείται για την προσαρμογή των ρυθμίσεων του εκτυπωτή. Οι ρυθμίσεις που πραγματοποιούνται με αυτόν τον τρόπο παραμένουν σε ισχύ μόνο μέχρι να κλείσετε την εφαρμογή.

Σε αυτόν τον οδηγό περιγράφονται οι καρτέλες που εμφανίζονται στην οθόνη ρυθμίσεων του εκτυπωτή UP-991AD/UP-971AD.

Καρτέλα [Main]

Προσαρμόζει τις βασικές ρυθμίσεις που σχετίζονται με την εκτύπωση, όπως το μέγεθος χαρτιού, τον αριθμό των αντιγράφων προς εκτύπωση κλπ.

Καρτέλα [Density Adjust]

Προσαρμόζει την πυκνότητα των εικόνων εκτύπωσης.

Καρτέλα [Settings]

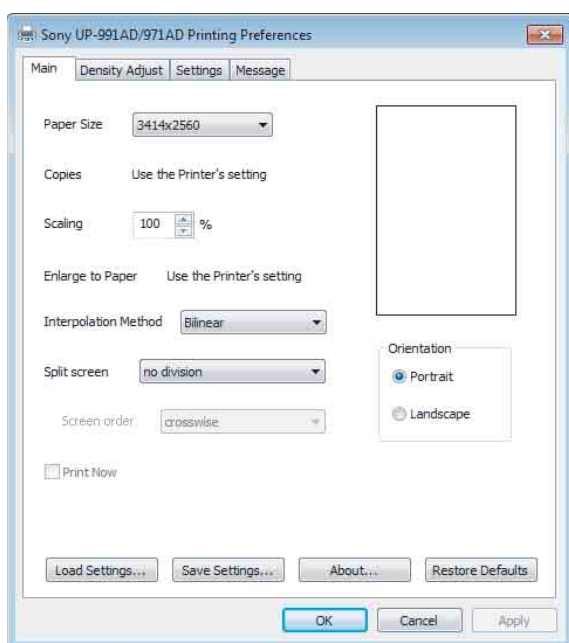
Επιλέγει αν θα χρησιμοποιηθούν οι ρυθμίσεις του εκτυπωτή ή οι ρυθμίσεις του προγράμματος οδήγησης εκτυπωτή.

Καρτέλα [Message]

Προσαρμόζει τις ρυθμίσεις οθόνης που σχετίζονται με τα παράθυρα διαλόγου μηνυμάτων.

Ρυθμίσεις καρτέλας [Main]

Αυτή η καρτέλα χρησιμοποιείται για την εκτέλεση των βασικών ρυθμίσεων εκτύπωσης.



Paper Size

Επιλέξτε το μέγεθος χαρτιού.

Μέγεθος (κουκκίδες)	Μέγεθος (μήκος)
1920 × 2560	150 × 200 χλστ.
2560 × 2560	200 × 200 χλστ.
3414 × 2560	267 × 200 χλστ.
7680 × 2560	600 × 200 χλστ.
3414 × 2560 (σταθερό)	267 × 200 χλστ.

Αν επιλέξετε το μέγεθος 3414 × 2560 (σταθερό), το μέγεθος του χαρτιού παραμένει σταθερό (η περιοχή εκτύπωσης καθορίζεται στα 267 × 200 χλστ.). Αν μια εικόνα εκτύπωσης είναι μικρότερη από την περιοχή εκτύπωσης, προστίθενται


περιθώρια στην επάνω, κάτω, αριστερή και δεξιά πλευρά της εικόνας.


Αν επιλέξετε ένα μέγεθος εκτός της ρύθμισης 3414 × 2560 (σταθερό), το μήκος του χαρτιού ποικίλλει ανάλογα με το μέγεθος της εικόνας που εκτυπώνετε. Αν η εικόνα εκτύπωσης είναι μικρότερη από την περιοχή εκτύπωσης, προστίθενται περιθώρια μόνο στην αριστερή και τη δεξιά πλευρά της εικόνας. Το χαρτί κόβεται σε μικρότερο μέγεθος κατά το μήκος των επάνω και κάτω περιθωρίων.


Σημείωση

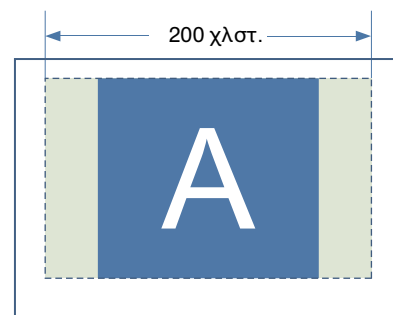
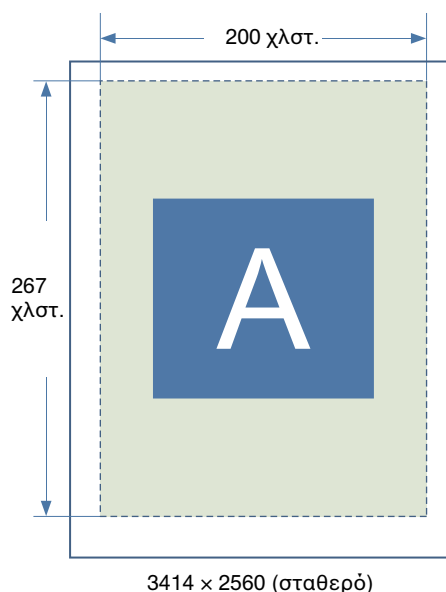
Ανάλογα με την εφαρμογή, το χαρτί μπορεί να μην κοπεί.

Παράδειγμα αποτελεσμάτων εκτύπωσης

 Περιοχή εκτύπωσης

 Περιοχή εικόνας

 Περιοχή περιθωρίου



Εξαιρείται η ρύθμιση 3414 × 2560 (σταθερό)

Copies

Επιλέξτε τον αριθμό των αντιγράφων προς εκτύπωση (1 έως 10).

Σημείωση

Αν επιλέξετε το πλαίσιο ελέγχου [Copies] στην καρτέλα [Settings], χρησιμοποιούνται οι ρυθμίσεις του εκτυπωτή. Για να χρησιμοποιήσετε τις ρυθμίσεις του προγράμματος οδήγησης εκτυπωτή, καταργήστε την επιλογή του πλαισίου ελέγχου [Copies] στην καρτέλα [Settings] και επιλέξτε τη ρύθμιση από εδώ.

Scaling

Επιλέξτε το βαθμό μεγέθυνσης ή σμίκρυνσης (25% έως 400%).

Enlarge to Paper

Επιλέξτε αυτό το πλαίσιο ελέγχου, για να μεγεθύνετε αυτόματα μια εκτύπωση, ώστε να ταιριάζει στο μέγεθος του χαρτιού. Μπορείτε να καθορίσετε τη μέθοδο παρεμβολής που θα χρησιμοποιείται για τη μεγέθυνση της εκτύπωσης ώστε αυτή να ταιριάζει στο μέγεθος του χαρτιού μέσω της ρύθμισης [Interpolation Method].

Σημείωση

Αν επιλέξετε το πλαίσιο ελέγχου [Enlarge to Paper] στην καρτέλα [Settings], χρησιμοποιούνται οι ρυθμίσεις του εκτυπωτή. Για να χρησιμοποιήσετε τις ρυθμίσεις του προγράμματος οδήγησης εκτυπωτή, καταργήστε την επιλογή του πλαισίου ελέγχου [Enlarge to Paper] στην καρτέλα [Settings] και επιλέξτε τη ρύθμιση από εδώ.

Interpolation Method

Καθορίστε τη μέθοδο παρεμβολής που θα χρησιμοποιείται κατά την αλλαγή του μεγέθους των εικόνων. Η μέθοδος παρεμβολής που καθορίζεται με αυτήν τη ρύθμιση εφαρμόζεται κατά την αλλαγή του μεγέθους των εικόνων για την εκτύπωση μιας διαιρεμένης οθόνης ή κατά τη μεγέθυνση των εικόνων προκειμένου να ταιριάζουν στο μέγεθος του χαρτιού. Οι διαθέσιμες ρυθμίσεις είναι [Bilinear] και [Nearest Neighbor].

Split screen

Χρησιμοποιήστε αυτήν τη ρύθμιση, για να καθορίσετε τον αριθμό των εικόνων που θα εκτυπωθούν σε ένα φύλλο χαρτιού.

Οι διαθέσιμες ρυθμίσεις είναι [no division], [2 division], [2 division with frame], [4 division] και [4 division with frame].

Μπορείτε να επιβεβαιώσετε τις ρυθμίσεις διαιρεμένης οθόνης και τη διάταξη της τρέχουσας εικόνας εκτύπωσης στην οθόνη. Για κάθε εικόνα διαιρεμένης οθόνης, οι περιοχές για τις μεμονωμένες εικόνες που βρίσκονται ήδη στη θέση τους εμφανίζονται με ανοιχτό πράσινο, ενώ ένα σύμβολο ▼ υποδεικνύει τη θέση της επόμενης εικόνας. Επίσης, ένα βέλος υποδεικνύει τη σειρά με την οποία οι διαιρεμένες εικόνες θα ταξινομούνται στη θέση τους.

Κατά την εκτύπωση μιας διαιρεμένης οθόνης, οι εικόνες εκτυπώνονται σύμφωνα με την επιλεγμένη ρύθμιση [Interpolation Method].

Screen order

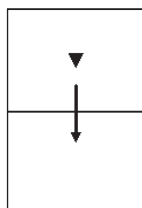
Χρησιμοποιήστε αυτήν τη ρύθμιση, για να καθορίσετε τη σειρά με την οποία θα ταξινομούνται στη θέση τους οι εικόνες κατά την εκτύπωση μιας διαιρεμένης οθόνης τεσσάρων τμημάτων. Όταν η ρύθμιση [Split screen] έχει οριστεί στην επιλογή [4 division] ή [4 division with frame], μπορείτε να επιλέξετε [crosswise] ή [lengthwise] για αυτήν τη ρύθμιση.

Τα παρακάτω παραδείγματα υποδεικνύουν πώς εμφανίζεται η εικόνα στα δεξιά των ρυθμίσεων, όταν γίνονται αλλαγές στις ρυθμίσεις [Orientation] και [Split screen] στην καρτέλα [Main] και στον αριθμό των εικόνων που βρίσκονται στη θέση τους στην εικόνα διαιρεμένης οθόνης. Ανάλογα με την εφαρμογή που χρησιμοποιείτε, τα αποτελέσματα της εκτύπωσης ενδέχεται να διαφέρουν, ακόμα κι αν οι ρυθμίσεις του εκτυπωτή UP-991AD/UP-971AD είναι οι ίδιες. Εκτυπώστε την εικόνα, για να επιβεβαιώσετε το πραγματικό αποτέλεσμα.

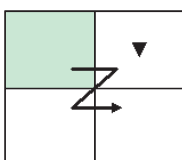
Παράδειγμα 1: Orientation: Landscape, Split screen: no division



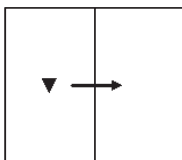
Παράδειγμα 2: Orientation: Landscape, Split screen: 2 division, positioned images: 0



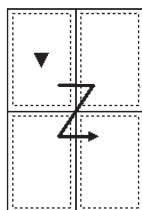
Παράδειγμα 3: Orientation: Landscape, Split screen: 4 division, positioned images: 1



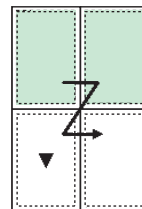
Παράδειγμα 4: Orientation: Portrait, Split screen: 2 division, positioned images: 0



Παράδειγμα 5: Orientation: Portrait, Split screen: 4 division with frame, positioned images: 0



Παράδειγμα 6: Orientation: Portrait, Split screen: 4 division with frame, positioned images: 2



Print Now

Αν επιλέξετε αυτό το πλαίσιο ελέγχου ενώ χρησιμοποιείτε τη λειτουργία διαιρεμένης οθόνης για να εκτυπώσετε πολλές εικόνες σε ένα μόνο φύλλο, η εκτύπωση θα πραγματοποιηθεί αμέσως μόλις εκτελέσετε μια εντολή εκτύπωσης. Αν αυτό το πλαίσιο ελέγχου δεν είναι επιλεγμένο, η εκτύπωση δεν θα πραγματοποιηθεί μέχρι να εκτελέσετε μια εντολή εκτύπωσης για κάθε θέση της διαιρεμένης οθόνης που έχει καθοριστεί με τη ρύθμιση [Split screen]. Όταν η ρύθμιση [Split screen] έχει οριστεί στην επιλογή [no division], αυτό το πλαίσιο ελέγχου είναι απενεργοποιημένο και δεν είναι δυνατή η αλλαγή της ρύθμισης.

Orientation

Επιλέξτε [Portrait] ή [Landscape] για τον προσανατολισμό της εκτύπωσης.

Load Settings

Φορτώνει αποθηκευμένες ρυθμίσεις παραμέτρων από ένα αρχείο.

Save Settings

Αποθηκεύει όλες τις ρυθμίσεις παραμέτρων εκτύπωσης σε ένα αρχείο.

About

Εμφανίζει τις πληροφορίες έκδοσης για αυτό το πρόγραμμα οδήγησης εκτυπωτή.

Restore Defaults

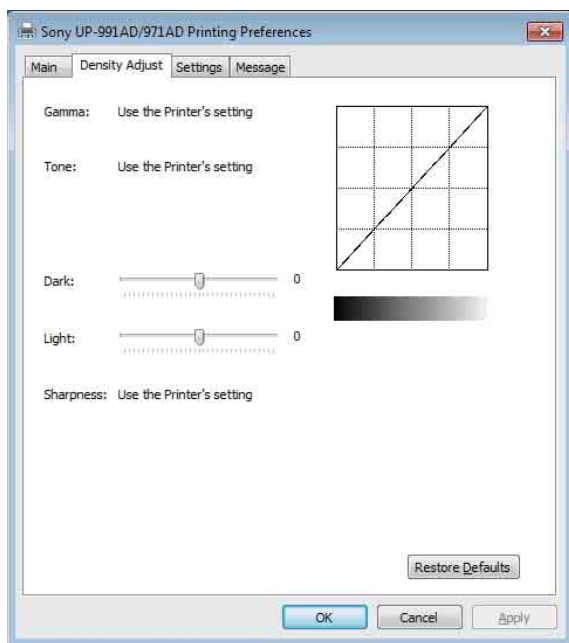
Επαναφέρει όλες τις ρυθμίσεις της καρτέλας [Main] στις προεπιλεγμένες τιμές τους.

Ρυθμίσεις καρτέλας [Density Adjust]

Προσαρμόζει την πυκνότητα της εικόνας. Η προσαρμογή απεικονίζεται στο γραφικό πυκνότητας και στη γραμμή διαβάθμισης στην επάνω δεξιά πλευρά της οθόνης ρυθμίσεων. Ωστόσο, το αποτέλεσμα της προκαθορισμένης τιμής των ρυθμίσεων [Gamma] και [Sharpness] δεν απεικονίζεται.

Ο κατακόρυφος άξονας του γραφήματος πυκνότητας εκφράζει την πυκνότητα της εικόνας που εκτυπώνεται τη δεδομένη στιγμή, όπου το ανώτατο όριο σχετίζεται με την πυκνότητα λευκού χρώματος και το χαμηλότερο όριο σχετίζεται με την πυκνότητα μαύρου χρώματος.

Ο οριζόντιος άξονας εκφράζει τα δεδομένα εικόνας, όπου το ανώτατο όριο σχετίζεται με τα δεδομένα του λευκού χρώματος και το χαμηλότερο όριο σχετίζεται με τα δεδομένα του μαύρου χρώματος. Η γραμμή διαβάθμισης εκφράζει την τρέχουσα πυκνότητα και όχι την τιμή του κατακόρυφου άξονα του γραφήματος πυκνότητας.



GAMMA

Επιλέγει την ένταση της διαβάθμισης των μεσαίων τόνων.

Αν μια εικόνα περιέχει πολλά μαύρα ή λευκά τμήματα, με την προσαρμογή αυτής της ρύθμισης μπορείτε να επιτύχετε ευκρινέστερες λεπτομέρειες σε αυτά τα τμήματα.

Στοιχείο	Επεξήγηση
TONE1	Τυπική ρύθμιση

Στοιχείο	Επεξήγηση
TONE2	Όταν εκτυπώνετε μια εικόνα που έχει πολλά λευκά τμήματα (απαλός τόνος)
TONE3	Όταν εκτυπώνετε μια εικόνα που έχει πολλά μαύρα τμήματα (έντονος τόνος)

Σημείωση

Αν επιλέξετε το πλαίσιο ελέγχου [Gamma] στην καρτέλα [Settings], χρησιμοποιούνται οι ρυθμίσεις του εκτυπωτή.

Για να χρησιμοποιήσετε τις ρυθμίσεις του προγράμματος οδήγησης εκτυπωτή, καταργήστε την επιλογή του πλαισίου ελέγχου [Gamma] στην καρτέλα [Settings] και επιλέξτε τη ρύθμιση από εδώ.

Tone

Σύρτε το ρυθμιστικό για να επιλέξετε το επίπεδο της διαβάθμισης. Όσο μεγαλύτερη είναι η επιλεγμένη τιμή, τόσο σκουρότερη θα είναι η διαβάθμιση. Μπορείτε να ρυθμίσετε τη διαβάθμιση σε μία από τις 65 τιμές. Η τυπική τιμή είναι 0. Το εύρος ρύθμισης κυμαίνεται από -32 έως +32.

Σημείωση

Αν επιλέξετε το πλαίσιο ελέγχου [Tone] στην καρτέλα [Settings], χρησιμοποιούνται οι ρυθμίσεις του εκτυπωτή.

Για να χρησιμοποιήσετε τις ρυθμίσεις του προγράμματος οδήγησης εκτυπωτή, καταργήστε την επιλογή του πλαισίου ελέγχου [Tone] στην καρτέλα [Settings] και επιλέξτε τη ρύθμιση από εδώ.

Dark

Σύρτε το ρυθμιστικό για να προσαρμόσετε την ένταση των σκούρων τμημάτων της εικόνας. Όσο μεγαλύτερη είναι η επιλεγμένη τιμή, τόσο σκουρότερα θα είναι τα σκούρα τμήματα της εικόνας. Μπορείτε να ρυθμίσετε τη διαβάθμιση σε μία από τις 129 τιμές. Η τυπική τιμή είναι 0. Το εύρος ρύθμισης κυμαίνεται από -64 έως +64.

Light

Σύρτε το ρυθμιστικό για να προσαρμόσετε την ένταση των φωτεινών τμημάτων της εικόνας. Όσο μεγαλύτερη είναι η επιλεγμένη τιμή, τόσο φωτεινότερα θα είναι τα φωτεινά τμήματα της εικόνας. Μπορείτε να ρυθμίσετε τη διαβάθμιση σε μία από τις 129 τιμές. Η τυπική τιμή είναι 0. Το εύρος ρύθμισης κυμαίνεται από -64 έως +64.

Sharpness

Σύρτε το ρυθμιστικό για να ρυθμίσετε την ένταση του περιγράμματος της εικόνας. Όσο μεγαλύτερη είναι η επιλεγμένη τιμή, τόσο ευκρινέστερα θα είναι τα άκρα της εικόνας. Μπορείτε να ρυθμίσετε τη διαβάθμιση σε μία από τις 15 τιμές. Η τυπική τιμή είναι 0. Το εύρος ρύθμισης κυμαίνεται από 0 έως 14.

Σημείωση

Αν επιλέξετε το πλαίσιο ελέγχου [Sharpness] στην καρτέλα [Settings], χρησιμοποιούνται οι ρυθμίσεις του εκτυπωτή.

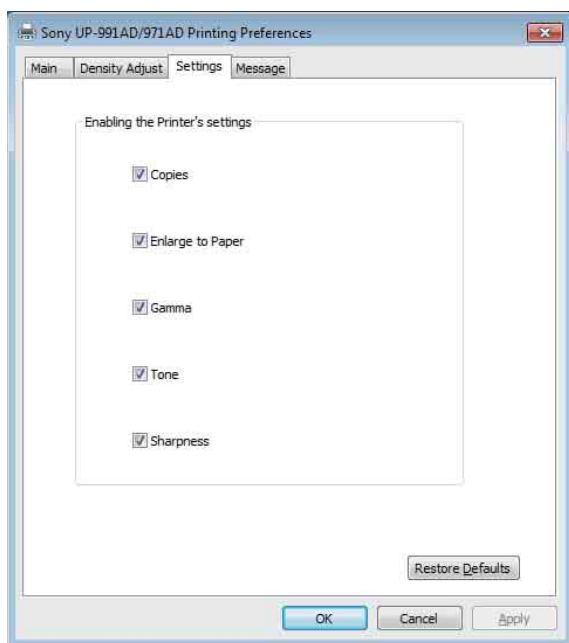
Για να χρησιμοποιήσετε τις ρυθμίσεις του προγράμματος οδήγησης εκτυπωτή, καταργήστε την επιλογή του πλαισίου ελέγχου [Sharpness] στην καρτέλα [Settings] και επιλέξτε τη ρύθμιση από εδώ.

Restore Defaults

Αν πατήσετε την καρτέλα [Density Adjust], θα γίνει επαναφορά όλων των ρυθμίσεων στις προεπιλεγμένες τιμές τους.

Ρυθμίσεις καρτέλας [Settings]

Επιλέξτε αν θα χρησιμοποιηθούν οι ρυθμίσεις του εκτυπωτή ή οι ρυθμίσεις του προγράμματος οδήγησης εκτυπωτή.



Copies

Επιλέξτε αυτό το πλαίσιο ελέγχου, για να χρησιμοποιήσετε τις ρυθμίσεις του εκτυπωτή. Με αυτήν την επιλογή, η ρύθμιση [Copies] στην καρτέλα [Main] απενεργοποιείται.

Καταργήστε την επιλογή αυτού του πλαισίου ελέγχου, για να χρησιμοποιήσετε τη ρύθμιση [Copies] της καρτέλας [Main].

Enlarge to Paper

Επιλέξτε αυτό το πλαίσιο ελέγχου, για να χρησιμοποιήσετε τις ρυθμίσεις του εκτυπωτή. Με αυτήν την επιλογή, η ρύθμιση [Enlarge to Paper] στην καρτέλα [Main] απενεργοποιείται. Καταργήστε την επιλογή αυτού του πλαισίου ελέγχου, για να χρησιμοποιήσετε τη ρύθμιση [Enlarge to Paper] της καρτέλας [Main].

Gamma

Επιλέξτε αυτό το πλαίσιο ελέγχου, για να χρησιμοποιήσετε τις ρυθμίσεις του εκτυπωτή. Με αυτήν την επιλογή, η ρύθμιση [GAMMA] στην καρτέλα [Density Adjust] απενεργοποιείται. Καταργήστε την επιλογή αυτού του πλαισίου ελέγχου, για να χρησιμοποιήσετε τη ρύθμιση [GAMMA] της καρτέλας [Density Adjust].

Tone

Επιλέξτε αυτό το πλαίσιο ελέγχου, για να χρησιμοποιήσετε τις ρυθμίσεις του εκτυπωτή. Με αυτήν την επιλογή, η ρύθμιση [Tone] στην καρτέλα [Density Adjust] απενεργοποιείται. Καταργήστε την επιλογή αυτού του πλαισίου ελέγχου, για να χρησιμοποιήσετε τη ρύθμιση [Tone] της καρτέλας [Density Adjust].

Sharpness

Επιλέξτε αυτό το πλαίσιο ελέγχου, για να χρησιμοποιήσετε τις ρυθμίσεις του εκτυπωτή. Με αυτήν την επιλογή, η ρύθμιση [Sharpness] στην καρτέλα [Density Adjust] απενεργοποιείται. Καταργήστε την επιλογή αυτού του πλαισίου ελέγχου, για να χρησιμοποιήσετε τη ρύθμιση [Sharpness] της καρτέλας [Density Adjust].

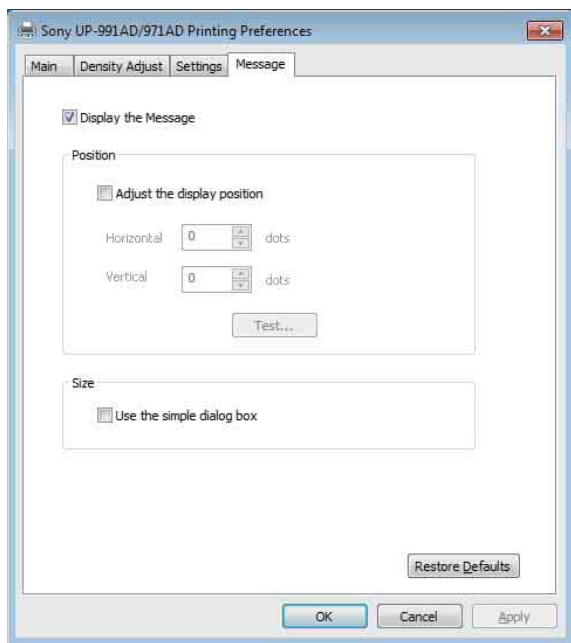
Restore Defaults

Επαναφέρει όλες τις ρυθμίσεις της καρτέλας [Settings] στις προεπιλεγμένες τιμές τους.

Ρυθμίσεις καρτέλας [Message]

Προσαρμόζει τις ρυθμίσεις οθόνης που σχετίζονται με τα παράθυρα διαλόγου μηνυμάτων. Για παράδειγμα, εμφανίζονται παράθυρα διαλόγου μηνυμάτων όταν παρουσιάζεται σφάλμα στον εκτυπωτή UP-991AD/UP-971AD. Τα παράθυρα διαλόγου μηνυμάτων εμφανίζονται σε δύο μεγέθη: τυπικό και μικρό. Το παράθυρο διαλόγου τυπικού μεγέθους εμφανίζει την

κατάσταση σφάλματος του εκτυπωτή καθώς και οδηγίες για την αντιμετώπιση του σφάλματος. Το παράθυρο διαλόγου μικρού μεγέθους εμφανίζει (μία πρόταση με) απλές οδηγίες για την αντιμετώπιση του σφάλματος. Για λεπτομέρειες σχετικά με κάθε μήνυμα, ανατρέξτε στη "Λίστα μηνυμάτων" (σελίδα 10).



Display the Message

Θέστε αυτήν την επιλογή σε ON/OFF, ώστε να εμφανίσετε ή να αποκρύψετε το παράθυρο διαλόγου μηνυμάτων. Αν αυτό το πλαίσιο ελέγχου έχει οριστεί σε OFF, δεν μπορείτε να ορίσετε τις άλλες ρυθμίσεις της καρτέλας [Message].

Adjust the Display Position

Επιλέξτε αυτό το πλαίσιο ελέγχου, για να ρυθμίσετε τη θέση εμφάνισης των παραθύρων διαλόγου μηνυμάτων. Το παράθυρο διαλόγου μηνυμάτων εμφανίζεται στη θέση που έχει καθοριστεί από τις τιμές που έχουν οριστεί στις ρυθμίσεις [Horizontal] και [Vertical]. Προεπιλεγμένη ρύθμιση: Δεν έχει επιλεγθεί το πλαίσιο ελέγχου [Adjust the Display Position]. (Το παράθυρο διαλόγου μηνυμάτων τυπικού μεγέθους εμφανίζεται στο κέντρο της οθόνης και το παράθυρο διαλόγου μηνυμάτων μικρού μεγέθους εμφανίζεται στην επάνω αριστερή πλευρά της οθόνης.)

Horizontal, Vertical

Αυτές οι ρυθμίσεις ενεργοποιούνται, όταν επιλέγετε το πλαίσιο ελέγχου [Adjust the Display Position]. Εισαγάγετε τις συντεταγμένες για τη θέση εμφάνισης (τη θέση της επάνω αριστερής γωνίας του παραθύρου διαλόγου μηνυμάτων). Το παράθυρο διαλόγου μηνυμάτων εμφανίζεται στη θέση που έχει καθοριστεί από τις τιμές που έχουν οριστεί σε αυτές τις ρυθμίσεις.

Test

Επαληθεύστε τη θέση στην οποία θα εμφανίζονται τα παράθυρα διαλόγου μηνυμάτων στην οθόνη. Ένα δοκιμαστικό παράθυρο διαλόγου θα εμφανιστεί στη θέση που έχει καθοριστεί στις ρυθμίσεις [Horizontal] και [Vertical].

Use the Simple Dialog Box

Επιλέξτε αυτό το πλαίσιο ελέγχου, για να εμφανίσετε παράθυρα διαλόγου μηνυμάτων μικρού μεγέθους.

Restore Defaults

Επαναφέρει όλες τις ρυθμίσεις στην καρτέλα [Message] στις προεπιλεγμένες τιμές τους.

Λίστα μηνυμάτων

Τα μηνύματα που μπορεί να εμφανιστούν είναι τα εξής. Επιλύστε τυχόν προβλήματα, σύμφωνα με τα παρακάτω μηνύματα. Για περαιτέρω λεπτομέρειες σχετικά με την επίλυση προβλημάτων, συμβουλευτείτε τις οδηγίες λειτουργίας για τα μοντέλα UP-991AD/UP-971AD σε συνδυασμό με το παρόν εγχειρίδιο.

Παράθυρο διαλόγου μηνυμάτων τυπικού μεγέθους	Παράθυρο διαλόγου μηνυμάτων μικρού μεγέθους
No thermal paper. Please set the thermal paper. To continue printing, click "Retry." Windows will automatically retry after 5 seconds.	Set thermal paper.
Now, Feeding. Please wait. To continue printing, click "Retry." Windows will automatically retry after 5 seconds.	Please wait.
Door is open. Please close the door. To continue printing, click "Retry." Windows will automatically retry after 5 seconds.	Close door.
Now printing the video image. Please wait. To continue printing, click "Retry." Windows will automatically retry after 5 seconds.	Please wait.
Now regulating the head temperature of the printer. Please wait. To continue printing, click "Retry." Windows will automatically retry after 5 seconds.	Please wait.
Paper jam. Please remove the jammed paper. To continue printing, click "Retry." Windows will automatically retry after 5 seconds.	Remove jammed paper.
Paper jam. Printing is aborted. Please remove the jammed paper and print again.	Remove jammed paper.
Incorrect paper type. Please set the correct paper type. To continue printing, click "Retry." Windows will automatically retry after 5 seconds.	Incorrect paper type.

Παράθυρο διαλόγου μηνυμάτων τυπικού μεγέθους	Παράθυρο διαλόγου μηνυμάτων μικρού μεγέθους
Mechanical error. Printing has been aborted. Please turn off the printer, then turn it back on and print again.	Restart printer.
Printer is not ready. Make sure the printer is plugged in to a power source and the printer cable is correctly connected. To continue printing, click "Retry." Windows will automatically retry after 5 seconds.	Check printer.

Προφυλάξεις για τη χρήση

Εδώ περιγράφονται οι προφυλάξεις για τη χρήση. Επιπλέον, διαβάστε το αρχείο "Readme", στο οποίο περιγράφονται κι άλλες προφυλάξεις.

- Αν συνδέσετε τον εκτυπωτή μέσω διανομέα USB, η εκτύπωση ενδέχεται να μην είναι δυνατή.
- Ανάλογα με τις συσκευές USB που χρησιμοποιούνται ταυτόχρονα, η μονάδα ενδέχεται να μην λειτουργεί σωστά.
- Μην απενεργοποιείτε τη μονάδα και μην αφαιρείτε το καλώδιο ρεύματος για 2 ή 3 δευτερόλεπτα μετά την ολοκλήρωση της εκτύπωσης. Η επόμενη εργασία εκτύπωσης ενδέχεται να μην εκτελεστεί κανονικά.
- Κατά την εκτέλεση εργασιών [test] στις ιδιότητες του εκτυπωτή, ενδέχεται να εκτυπωθούν αλληλοεπικαλυπτόμενοι χαρακτήρες. Αυτό είναι φυσιολογικό αποτέλεσμα και δεν πρόκειται για δυσλειτουργία.
- Δεν μπορείτε να διακόψετε μια εργασία εκτύπωσης ενώ αυτή εκτελείται.
- Μπορείτε να επιλέξετε έναν αριθμό αντιγράφων μεγαλύτερο από τις δυνατότητες του εκτυπωτή χρησιμοποιώντας εφαρμογές. Ωστόσο, μην ορίσετε τον αριθμό των αντιγράφων σε περισσότερα από 10.
- Δεν παρέχεται εγγύηση για τη λειτουργία του εκτυπωτή, αν ο υπολογιστής μεταβεί σε κατάσταση αναστολής λειτουργίας ή αναμονής ενώ ο εκτυπωτής είναι συνδεδεμένος και ενεργοποιημένος.
- Κατά την προσαρμογή της θέσης των μηνυμάτων, επιλέξτε την κλασική ρύθμιση των Windows στη ρύθμιση οθόνης του υπολογιστή. Σε αντίθετη περίπτωση, η θέση των μηνυμάτων μπορεί να μετατοπίζεται.