

Printer Driver

Guía de instalación

Esta guía describe la instalación del controlador de la impresora en Windows 8, Windows 7, Windows Vista, Windows XP, y Windows 2000.

Antes de utilizar este software

Antes de utilizar el controlador de la impresora, lea el archivo "Readme".

Índice

Requisitos del entorno operativo	3
Acerca de este documento	4
Instalación del controlador de la impresora en	
Windows 8	4
Antes de la instalación	4
Instalación en Windows 8	4
Desinstalación del controlador de la	
impresora en Windows 8	7
Instalación del controlador de la impresora en	
Windows 7	8
Antes de la instalación	8
Instalación en Windows 7	8
Desinstalación del controlador de la	
impresora en Windows 7	11
Instalación del controlador de la impresora en	
Windows Vista	12
Antes de la instalación	12
Instalación en Windows Vista	13
Desinstalación del controlador de la	
impresora en Windows Vista	15
Instalación del controlador de la impresora en	
Windows XP	16
Antes de la instalación	16
Instalación en Windows XP	17
Desinstalación del controlador de la	
impresora en Windows XP	18
Instalación del controlador de la impresora en	
Windows 2000	19
Antes de la instalación	19
Instalación en Windows 2000	20
Desinstalación del controlador de la	
impresora en Windows 2000	22

Microsoft y Windows son marcas comerciales registradas de Microsoft Corporation. Los demás nombres de empresas y productos mencionados en este manual también son marcas comerciales y marcas comerciales registradas.

Requisitos del entorno operativo

El uso del controlador de la impresora requiere que el equipo tenga instalado uno de los sistemas operativos que se mencionan a continuación.

- Equipo en el que se pueda ejecutar Microsoft Windows 8
- Equipo en el que se pueda ejecutar Microsoft Windows 7
- Equipo en el que se pueda ejecutar Microsoft Windows Vista
- Equipo en el que se pueda ejecutar Microsoft Windows XP Professional/Home Edition
- Equipo en el que se pueda ejecutar Microsoft Windows 2000 Professional

Para obtener más información sobre los sistemas operativos compatibles con su impresora, consulte la tabla de sistemas operativos compatibles del sitio web de Sony.

http://www.sony.net/Products/DP-driver/os/win_mp.html

Acerca de USB 2.0

- La impresora cumple las especificaciones de USB 2.0.
- USB 2.0 es totalmente compatible con la versión anterior USB 1.1.
- USB 2.0 permite el uso de la impresora en el modo convencional “Full (low) speed” y en el modo “Hi-Speed”.
- En un entorno USB 1.1, la impresora puede conectarse y utilizarse en modo “Full speed”. Para el uso del modo “Hi-Speed”, deben cumplirse los requisitos siguientes.
 - Equipo
El equipo debe admitir la conexión Hi-Speed USB (compatible con USB 2.0)*
 - Sistema operativo
Windows 8, Windows 7, Windows Vista, Windows XP Professional/Home Edition o Windows 2000 Professional
 - Controlador USB 2.0
Controlador de dispositivos USB 2.0 de Microsoft Corporation (no se garantiza la compatibilidad con otros controladores USB 2.0.)
 - Cable con certificación USB 2.0

* No se garantiza la compatibilidad con todos los dispositivos USB 2.0 ni con todas las placas o tarjetas de expansión USB 2.0.

Debe utilizar las siguientes configuraciones de pantalla.

- Resolución de pantalla SVGA (800×600) o superior
- Tamaño de caracteres predeterminado
Windows 2000: Pequeño
Windows XP: Tamaño normal (96DPI)

Windows Vista: Escala predeterminada (96 ppp):
muestra más información
Windows 8 o Windows 7: Pequeño - 100%
(predeterminado)

Nota

Cuando la impresora esté conectada y activada, compruebe que el equipo no entre en modo de reposo, en modo de espera (suspendido) ni en modo de hibernación. De lo contrario, no se garantiza su funcionamiento.

Acerca de este documento

Las explicaciones de las operaciones realizadas en el Panel de control que se describen en este documento corresponden a la vista clásica de Windows XP o de Windows Vista. Para ir a la vista clásica, haga clic en [Start], seleccione [Control Panel] y haga clic en [Switch to Classic View] en las propiedades del Panel de control que se muestran a la izquierda de la pantalla.

Los mensajes de pantalla que se muestran en este manual corresponden a los de una impresora UP-D25MD conectada al equipo. Si utiliza otro modelo de impresora, sustituya “UP-D25MD” por el nombre del modelo correspondiente cuando lea los mensajes en pantalla del manual.

Esta guía explica cómo instalar y desinstalar el controlador de impresora en equipos que ejecutan los siguientes sistemas operativos: Microsoft Windows 8, Windows 7, Windows Vista, Windows XP y Windows 2000. Siga las instrucciones de su sistema operativo.

Instalación del controlador de la impresora en Windows 8

Antes de la instalación

Nota

No conecte la impresora al equipo antes de instalar el controlador, ya que ello puede impedir que el equipo la reconozca.

Acerca de las actualizaciones de la versión

En caso de que esté actualizando un controlador de la impresora, elimine el anterior antes de iniciar la instalación.

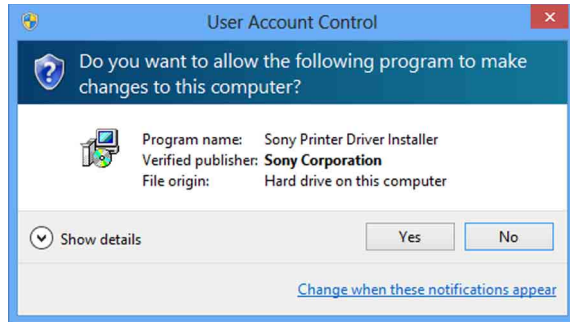
Para obtener más información acerca del procedimiento de eliminación del controlador de la impresora, consulte la sección “Desinstalación del controlador de la impresora en Windows 8” de esta guía.

Si la instalación no se realiza correctamente o se cancela, reinicie el equipo antes de volver a intentarlo.

Instalación en Windows 8

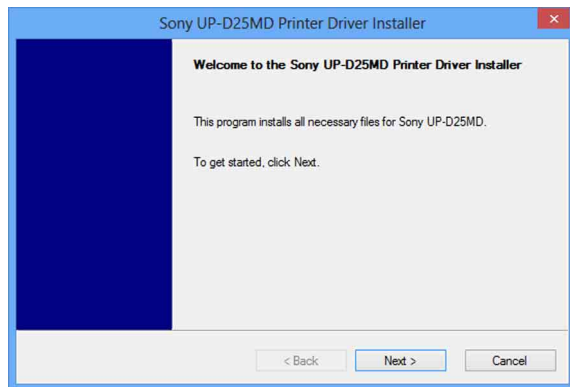
- 1 Encienda el equipo e inicie sesión como administrador del sistema o como miembro del grupo de administradores.
- 2 Ejecute el archivo “Setup.exe” que encontrará en la carpeta “PrinterDriver\Win8” del CD-ROM suministrado (o que puede descargar en el sitio web de Sony).

Aparecerá el cuadro de diálogo [User Account Control].



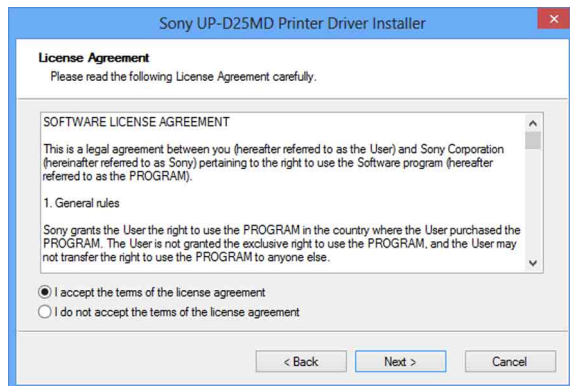
3 Haga clic en [Yes].

Aparecerá el siguiente cuadro de diálogo.



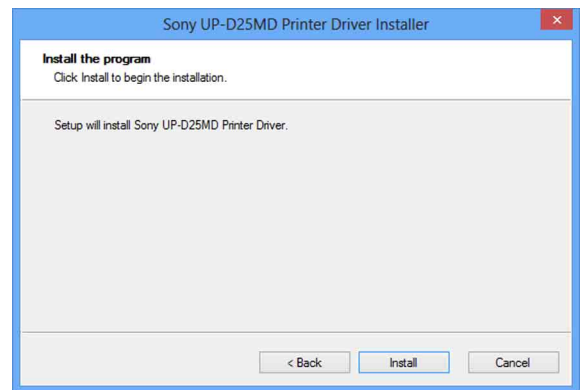
4 Haga clic en [Next].

Aparecerá el acuerdo de licencia del usuario final.



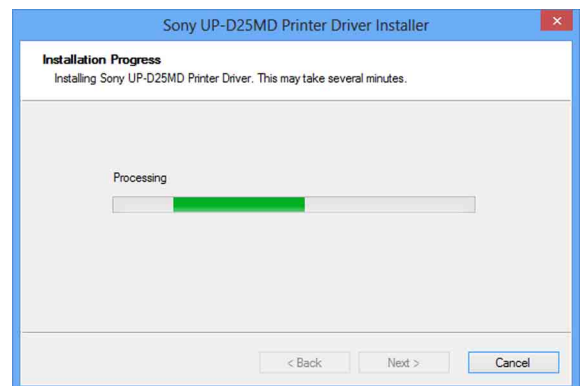
5 Seleccione [I accept the terms of the license agreement] y haga clic en [Next].

Aparecerá el siguiente cuadro de diálogo.



6 Haga clic en [Install].

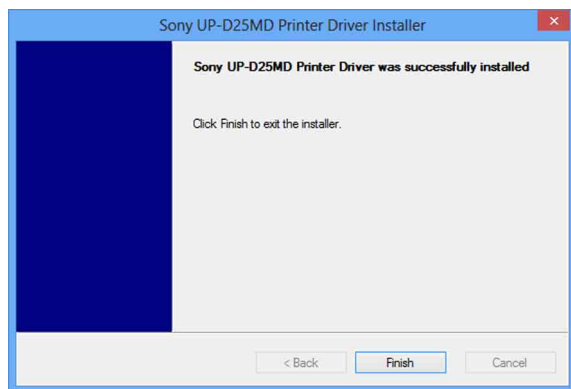
Se iniciará la instalación. El estado de la instalación se muestra en el cuadro de diálogo durante el proceso.



Si aparece el cuadro de diálogo siguiente durante la instalación, haga clic en [Install].



Cuando la instalación finalice, se mostrará el cuadro de diálogo siguiente.

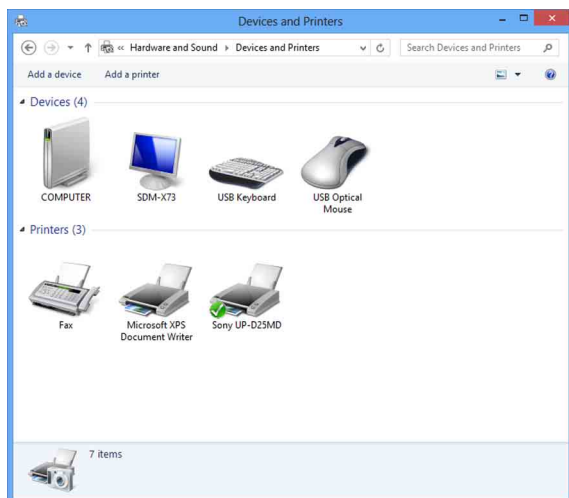


7 Haga clic en [Finish].

8 Conecte la impresora al equipo.

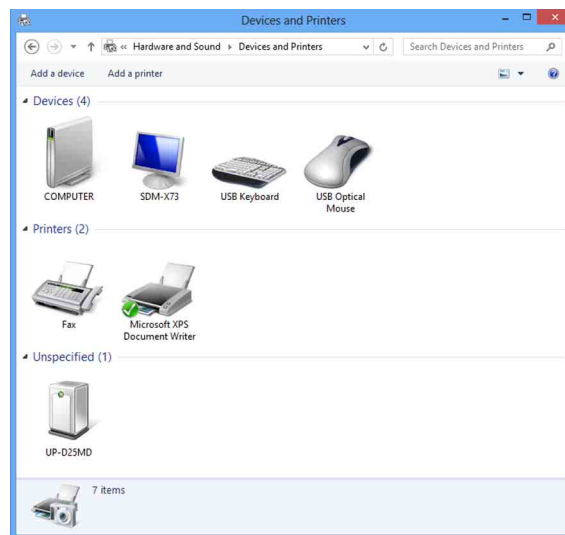
De este modo finaliza la instalación del controlador de la impresora.

Puede hacer clic en [Settings], seleccionar [Control Panel] y, a continuación, [View devices and printers] para comprobar que el equipo reconozca la impresora. En ese caso, aparecerá un icono de impresora en [Printers] como se muestra a continuación.



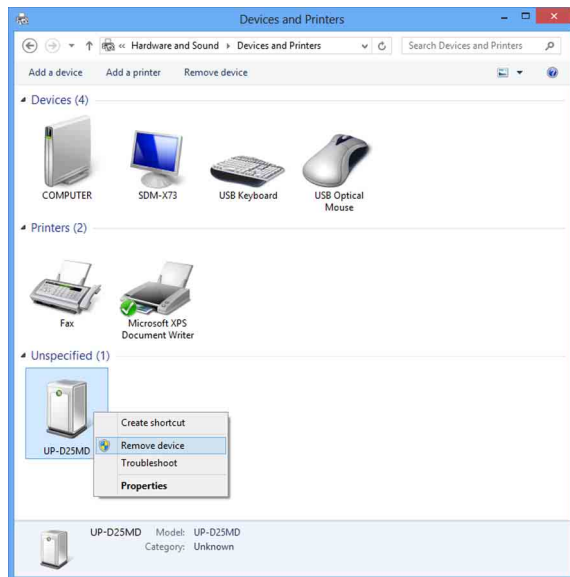
Si el equipo no reconoce la impresora

Si ha conectado la impresora al equipo antes de instalar el controlador de la impresora, es posible que esta aparezca en [Unspecified] en lugar de hacerlo en [Printers]. Ello indica que el equipo no reconoce la impresora y que, por consiguiente, esta no puede utilizarse.

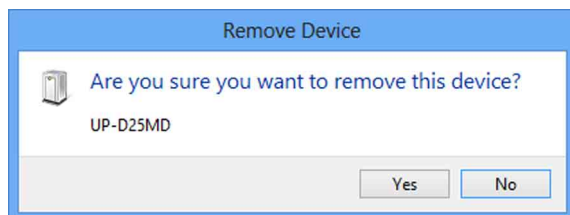


En ese caso, siga estos pasos para actualizar el controlador de la impresora.

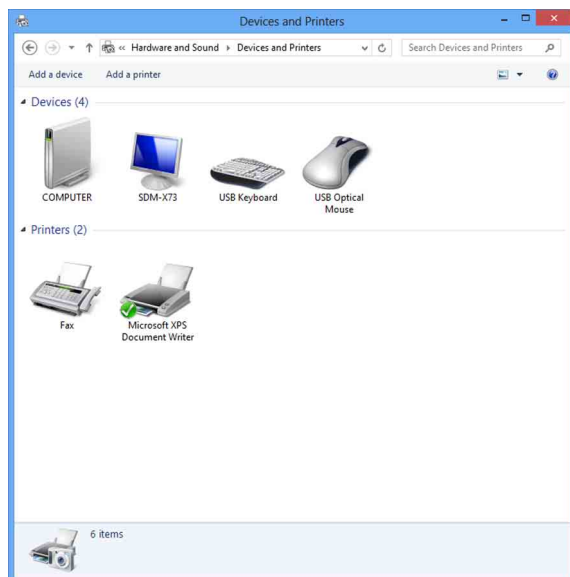
- 1** Compruebe que la impresora cuyo controlador va a instalar esté encendida y conectada al equipo. (En este momento no puede haber conectadas otras impresoras USB o impresoras instaladas previamente.)
- 2** Haga clic en [Settings], seleccione [Control Panel] y, a continuación, seleccione [View devices and printers].
- 3** Haga clic con el botón derecho del ratón en el icono de la impresora en [Unspecified] y, a continuación, seleccione [Remove device].



- 4 Cuando aparezca el siguiente cuadro de diálogo, haga clic en [Yes].



- 5 La impresora seleccionada en [Unspecified] en [View devices and printers] se eliminará.



- 6 Desconecte el cable que conecta la impresora al equipo.

- 7 Si no ha instalado el controlador de la impresora, lleve a cabo los pasos que se indican en “Instalación en Windows 8”.

- 8 Conecte la impresora al equipo.

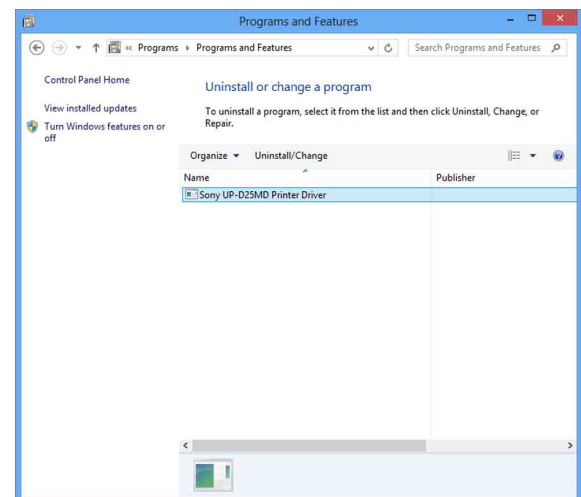
De este modo finaliza la actualización del controlador de la impresora.

Desinstalación del controlador de la impresora en Windows 8

Nota

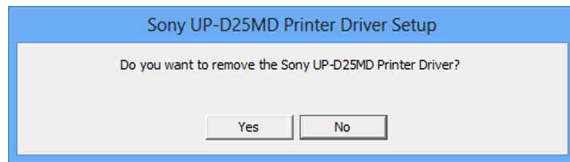
Asegúrese de desconectar la impresora del equipo y apagar el equipo antes de iniciar la desinstalación. Si aparece el cuadro de diálogo [Found New Hardware], desconecte el cable que conecta la impresora al equipo y haga clic en [Cancel] para cerrar el cuadro de diálogo. A continuación, reinicie el proceso de desinstalación.

- 1 Apague la impresora y desconecte el cable que la conecta al equipo.
- 2 Encienda el equipo e inicie sesión como administrador del sistema o como miembro del grupo de administradores.
- 3 Haga clic en [Settings], seleccione [Control Panel] y, a continuación, haga clic en [Uninstall a program].



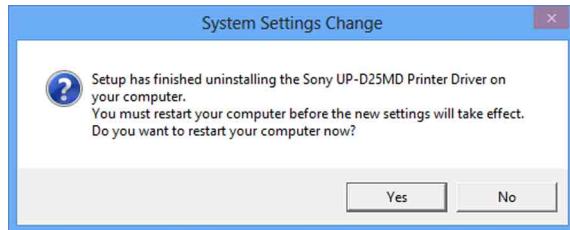
- 4 Seleccione el controlador de impresora en la lista [Uninstall or change a program] y, a continuación, haga clic en [Uninstall/Change].

Aparecerá el siguiente cuadro de diálogo.



- 5** Haga clic en [Yes].

Se iniciará la desinstalación.
Cuando la desinstalación finalice, se mostrará el cuadro de diálogo siguiente.



- 6** Haga clic en [Yes].

El equipo se reiniciará.

De este modo finaliza la desinstalación del controlador de la impresora.

Instalación del controlador de la impresora en Windows 7

Antes de la instalación

Nota

No conecte la impresora al equipo antes de instalar el controlador, ya que ello puede impedir que el equipo la reconozca.


Acerca de las actualizaciones de la versión

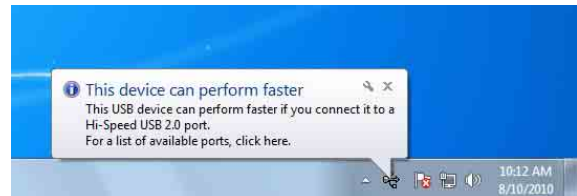
En caso de que esté actualizando un controlador de la impresora, elimine el anterior antes de iniciar la instalación.

Para obtener más información acerca del procedimiento de eliminación del controlador de la impresora, consulte la sección “Desinstalación del controlador de la impresora en Windows 7” de esta guía.

Si la instalación no se realiza correctamente o se cancela, reinicie el equipo antes de volver a intentarlo.

Conexión USB 2.0

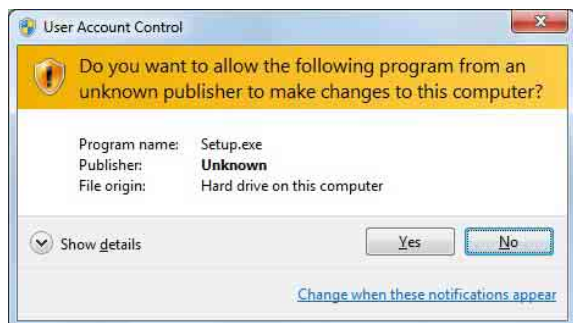
La impresora cumple las especificaciones de USB 2.0. No obstante, si su equipo o el concentrador USB no son compatibles con USB 2.0, aparecerá el mensaje que se muestra a continuación al conectar la impresora. Haga clic en  para cerrar el cuadro de diálogo del mensaje.



Instalación en Windows 7

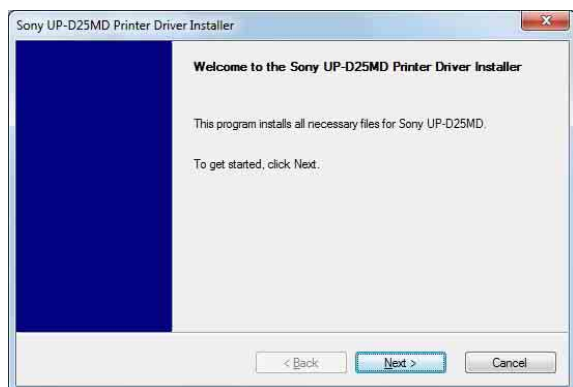
- 1** Encienda el equipo e inicie sesión como administrador del sistema o como miembro del grupo de administradores.
- 2** Ejecute el archivo “Setup.exe” que encontrará en la carpeta “PrinterDriver\Win7” del CD-ROM suministrado (o que puede descargar en el sitio web de Sony).

Aparecerá el cuadro de diálogo [User Account Control].



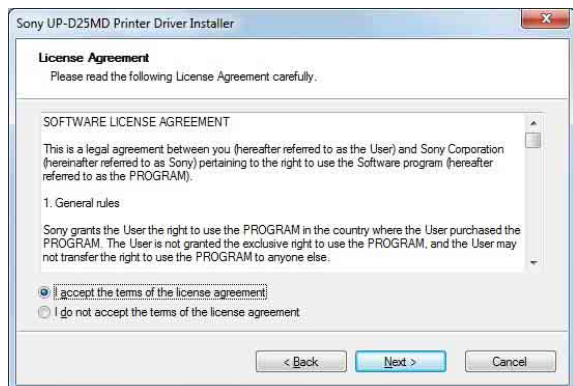
3 Haga clic en [Yes].

Aparecerá el siguiente cuadro de diálogo.



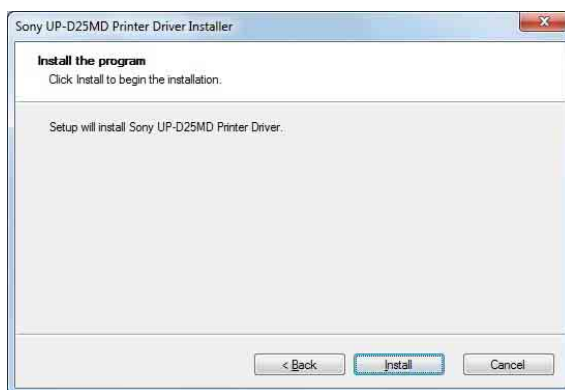
4 Haga clic en [Next].

Aparecerá el acuerdo de licencia del usuario final.



5 Seleccione [I accept the terms of the license agreement] y haga clic en [Next].

Aparecerá el siguiente cuadro de diálogo.



6 Haga clic en [Install].

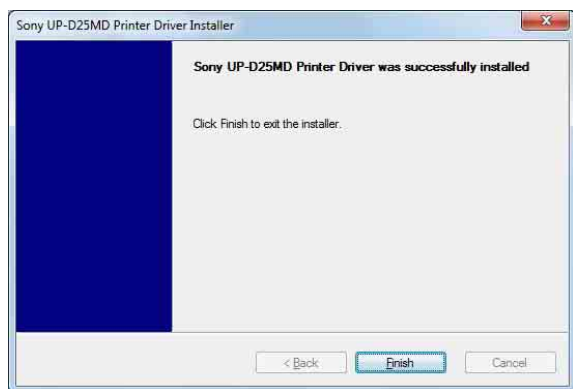
Se iniciará la instalación. El estado de la instalación se muestra en el cuadro de diálogo durante el proceso.



Si aparece el cuadro de diálogo siguiente durante la instalación, haga clic en [Install this driver software anyway].



Cuando la instalación finalice, se mostrará el cuadro de diálogo siguiente.

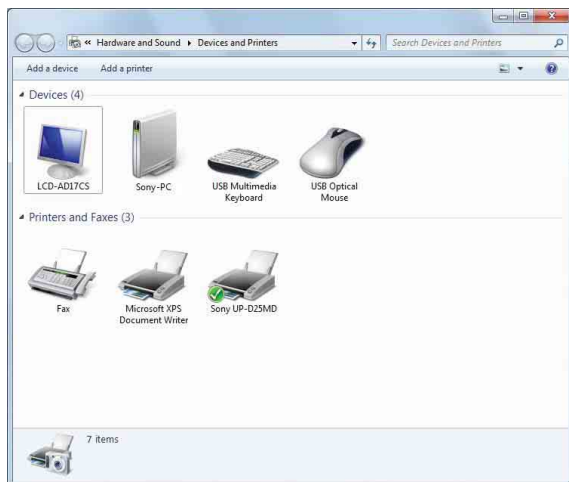


7 Haga clic en [Finish].

8 Conecte la impresora al equipo.

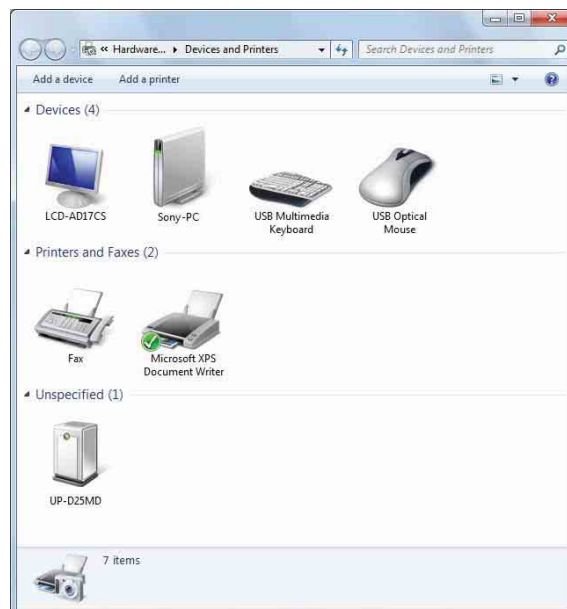
De este modo finaliza la instalación del controlador de la impresora.

Puede hacer clic en [Start], seleccionar [Control Panel] y, a continuación, [View devices and printers] para comprobar que el equipo reconozca la impresora. En ese caso, aparecerá un icono de impresora en [Printers and Faxes] como se muestra a continuación.



Si el equipo no reconoce la impresora

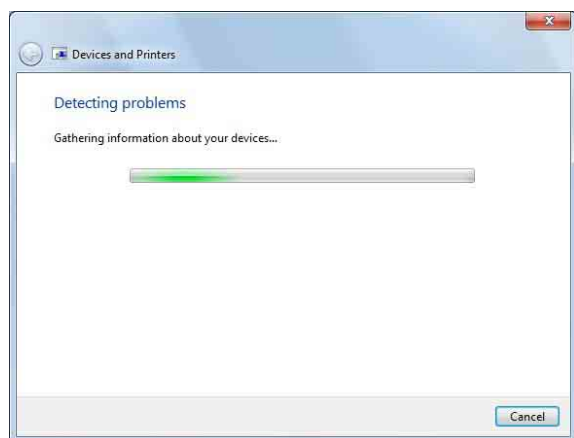
Si ha conectado la impresora al equipo antes de instalar el controlador de la impresora, es posible que esta aparezca en [Unspecified] en lugar de hacerlo en [Printers and Faxes]. Ello indica que el equipo no reconoce la impresora y que, por consiguiente, esta no puede utilizarse.



En ese caso, siga estos pasos para actualizar el controlador de la impresora.

- 1** Desconecte el cable que conecta la impresora al equipo.
- 2** Si no ha instalado el controlador de la impresora, lleve a cabo los pasos que se indican en “Instalación en Windows 7”.
- 3** Conecte la impresora al equipo.
- 4** Haga clic en [Start], seleccione [Control Panel] y, a continuación, seleccione [View devices and printers].
- 5** Haga clic con el botón derecho del ratón en el icono de la impresora en [Unspecified] y, a continuación, seleccione [Troubleshoot].

Aparecerá el siguiente cuadro de diálogo.

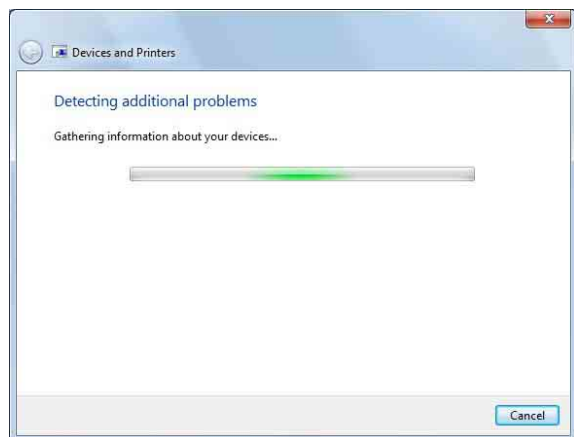


Transcurridos unos segundos, la pantalla cambiará como se muestra a continuación.

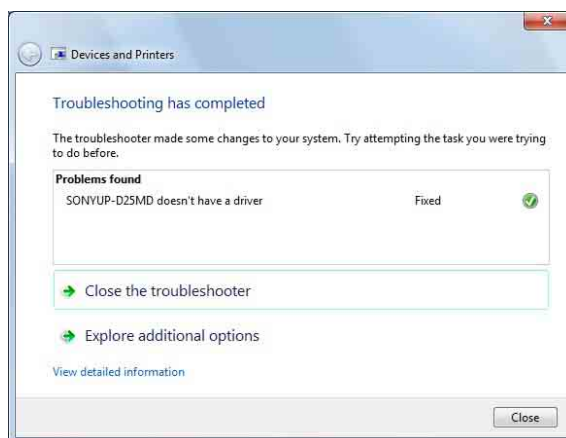


- 6 Haga clic en [Apply this fix].

Aparecerá el siguiente cuadro de diálogo.



Transcurridos unos segundos, la pantalla cambiará como se muestra a continuación.



- 7 Haga clic en [Close].

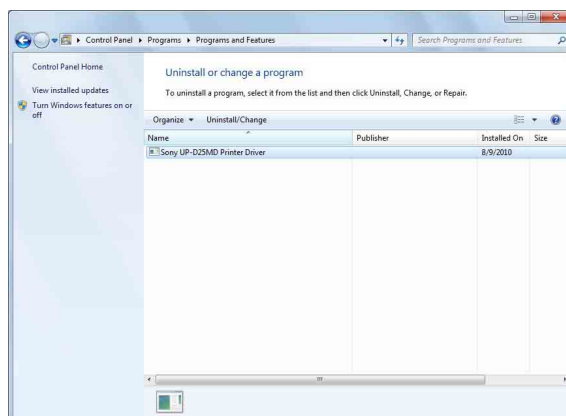
De este modo finaliza la actualización del controlador de la impresora.

Desinstalación del controlador de la impresora en Windows 7

Nota

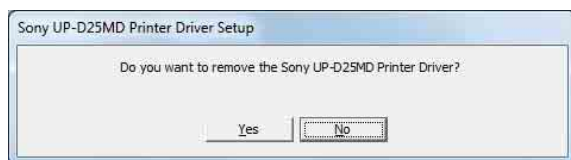
Asegúrese de desconectar la impresora del equipo antes de iniciar el procedimiento de desinstalación. Si aparece el cuadro de diálogo [Found New Hardware], desconecte el cable que conecta la impresora al equipo y haga clic en [Cancel] para cerrar el cuadro de diálogo. A continuación, reinicie el proceso de desinstalación.

- 1 Apague la impresora y desconecte el cable que la conecta al equipo.
- 2 Encienda el equipo e inicie sesión como administrador del sistema o como miembro del grupo de administradores.
- 3 Haga clic en [Start], seleccione [Control Panel] y, a continuación, haga clic en [Uninstall a program].



- 4 Seleccione el controlador de impresora en la lista [Uninstall or change a program] y, a continuación, haga clic en [Uninstall/Change].

Aparecerá el siguiente cuadro de diálogo.



- 5 Haga clic en [Yes].

Se iniciará la desinstalación.

Cuando la desinstalación finalice, se mostrará el cuadro de diálogo siguiente.



- 6 Haga clic en [Yes].

El equipo se reiniciará.

De este modo finaliza la desinstalación del controlador de la impresora.

Instalación del controlador de la impresora en Windows Vista

Antes de la instalación


Acerca de las actualizaciones de versiones

Si actualiza un controlador de la impresora, desinstale el controlador antiguo antes de instalar el nuevo.

Si desea obtener más información sobre el procedimiento que debe seguir para eliminar el controlador de la impresora, consulte el apartado "Desinstalación del controlador de la impresora en Windows Vista" de este manual.

Si la instalación falla o se cancela, reinicie el equipo antes de intentar repetir el proceso.

Conexión USB 2.0

La impresora cumple las especificaciones de USB 2.0. No obstante, si su equipo o el concentrador USB no son compatibles con USB 2.0, aparecerá el mensaje que se muestra a continuación al conectar la impresora. Haga clic en  para cerrar el cuadro de diálogo del mensaje.



Instalación en Windows Vista

- 1 Conecte la impresora (solo una) para la cual desea instalar el controlador en el equipo.
- 2 Encienda la impresora conectada.
- 3 Encienda el equipo e inicie sesión como administrador del sistema o como miembro del grupo de administradores.

Se abrirá el cuadro de diálogo [Found New Hardware].

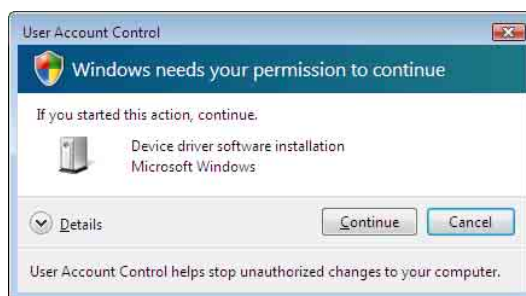


Si en lugar del cuadro de diálogo aparece el mensaje “Device driver software was not successfully installed”, intente desconectar el cable USB y volver a conectarlo. Si el cuadro de diálogo [Found New Hardware] sigue sin aparecer, lleve a cabo los pasos que se describen a continuación con la impresora para la cual desea instalar el controlador encendida y conectada al equipo. (No puede haber otras impresoras USB o impresoras instaladas previamente conectadas al equipo.)

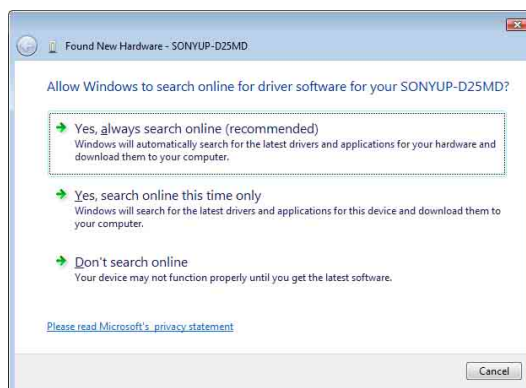
- ① Haga clic en [Start] y seleccione [Control Panel].
- ② Haga doble clic en [System].
- ③ Haga clic en [Device Manager].
Se abrirá el cuadro de diálogo [User Account Control].
- ④ Haga clic en [Continue].
Se abrirá la ventana [Device Manager].
- ⑤ Haga clic en [+] a la izquierda de [Universal Serial Bus controllers].
- ⑥ Seleccione [USB Printing support] y, a continuación, [Uninstall] en el menú [Action].
- ⑦ Reinicie el equipo.
Se abrirá el cuadro de diálogo [Found New Hardware].

- 4 Haga clic en [Locate and install driver software (recommended)].

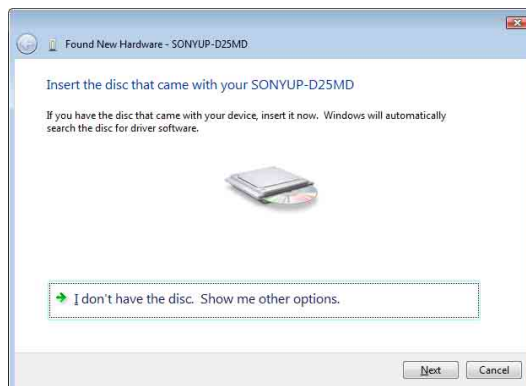
Se abrirá el cuadro de diálogo siguiente.



- 5 Haga clic en [Continue].
- 6 Haga clic en [Don't search online] si se muestra el cuadro de diálogo siguiente.



Se mostrará la pantalla siguiente.

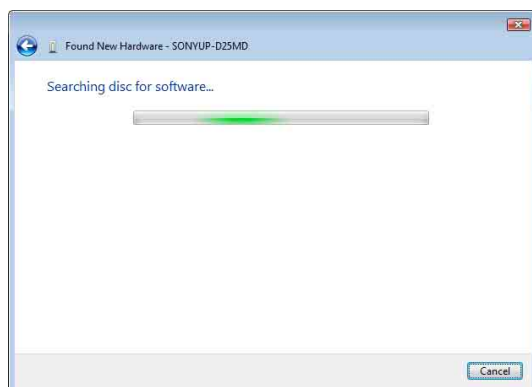


A partir de este punto, el procedimiento varía en función de si se utiliza el CD-ROM suministrado o no (si se ha descargado el controlador de Internet).

Instalación con el CD-ROM suministrado

- 7 Introduzca el CD-ROM suministrado en la unidad correspondiente.

Se mostrará la pantalla siguiente.

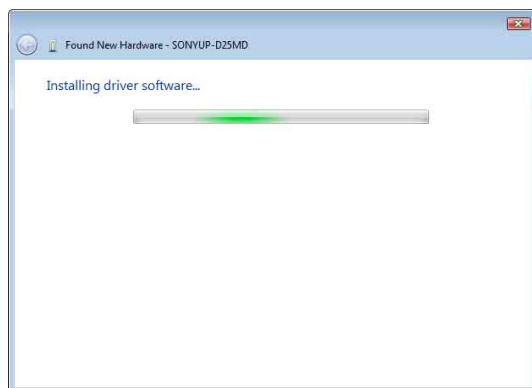


Una vez finalizada la búsqueda del software, se abrirá el cuadro de diálogo que se muestra a continuación.

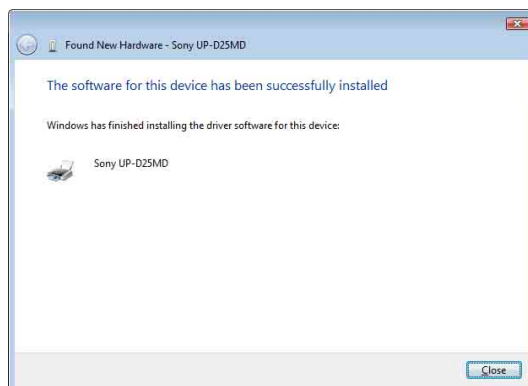


- 8 Haga clic en [Install this driver software anyway].

El cuadro de diálogo se cerrará y volverá a mostrarse el cuadro de [Found New Hardware].



Una vez copiados los archivos, se mostrará la pantalla siguiente.



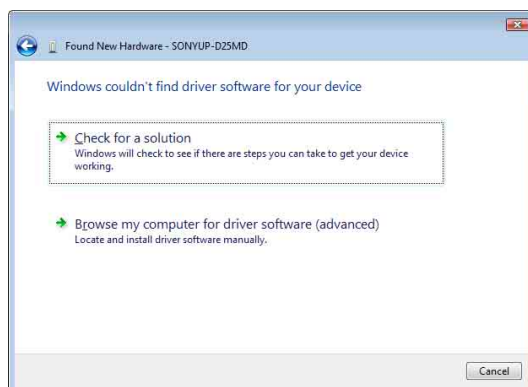
- 9 Haga clic en [Close].

Ello finalizará la instalación del controlador de la impresora.

Instalación sin el CD-ROM suministrado

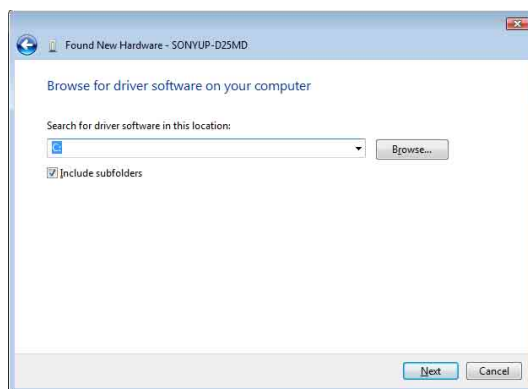
- 7 Haga clic en [I don't have the disc. Show me other options].

Se mostrará la pantalla siguiente.



- 8 Haga clic en [Browse my computer for driver software (advanced)].

Se mostrará la pantalla siguiente.



- 9 Haga clic en [Browse] para abrir el cuadro de diálogo [Browse For Folder]. Indique la carpeta en la que ha extraído el archivo de instalación descargado y, a continuación, haga clic en [OK] para cerrar el cuadro de diálogo [Browse For Folder].

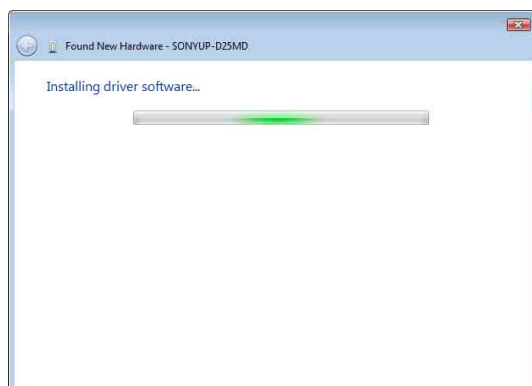
- 10 Haga clic en [Next].

Se abrirá el cuadro de diálogo siguiente.

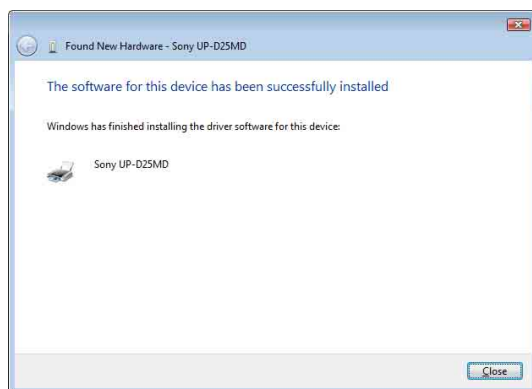


- 11 Haga clic en [Install this driver software anyway].

El cuadro de diálogo se cerrará y volverá a mostrarse el cuadro de [Found New Hardware].



Una vez copiados los archivos, se mostrará la pantalla siguiente.



- 12 Haga clic en [Close].

Ello finalizará la instalación del controlador de la impresora.

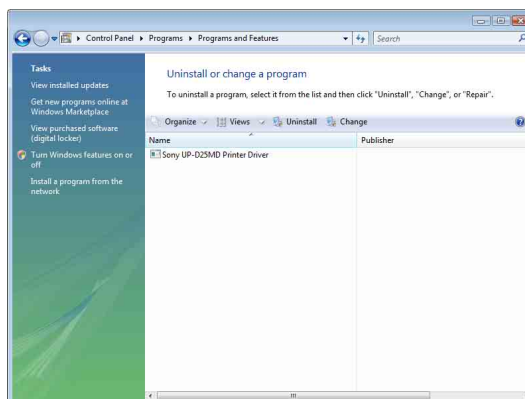
Desinstalación del controlador de la impresora en Windows Vista

En este apartado se describe cómo eliminar el controlador de la impresora.

Nota

Al iniciar el proceso de desinstalación, la impresora no debe estar conectada al equipo. Si se abre el cuadro de diálogo [Found New Hardware], desconecte el cable que conecta el equipo con la impresora, haga clic en [Cancel] en todas las pantallas para cerrar los cuadros de diálogo y, a continuación, inicie el proceso de desinstalación de nuevo.

- 1 Apague la impresora y desconecte el cable que la conecta con el equipo.
- 2 Encienda el equipo e inicie sesión como administrador del sistema o como miembro del grupo de administradores.
- 3 Haga clic en [Start], seleccione [Control Panel] y, a continuación, [Programs and Features].



- 4 Seleccione el controlador de la impresora en la lista [Uninstall or change a program] y haga clic en [Uninstall/Change].



- 5 Haga clic en [Continue].



- 6 Haga clic en [Yes].

Cuando se haya desinstalado el controlador de la impresora, se abrirá el cuadro de diálogo siguiente.



- 7 Haga clic en [Yes].

El equipo se reiniciará.

Ello finalizará la desinstalación del controlador de la impresora.

Instalación del controlador de la impresora en Windows XP

Antes de la instalación

Acerca de las actualizaciones de versiones


Si actualiza un controlador de la impresora, desinstale el controlador antiguo antes de instalar el nuevo. Si desea obtener más información sobre el procedimiento que debe seguir para eliminar el controlador de la impresora, consulte el apartado “Desinstalación del controlador de la impresora en Windows XP” de este manual.

Si la instalación falla o se cancela, reinicie el equipo antes de intentar repetir el proceso.

Nota

No olvide reiniciar el equipo tras instalar o desinstalar el controlador de la impresora. De lo contrario, pueden producirse fallos de funcionamiento.

Conexión USB 2.0

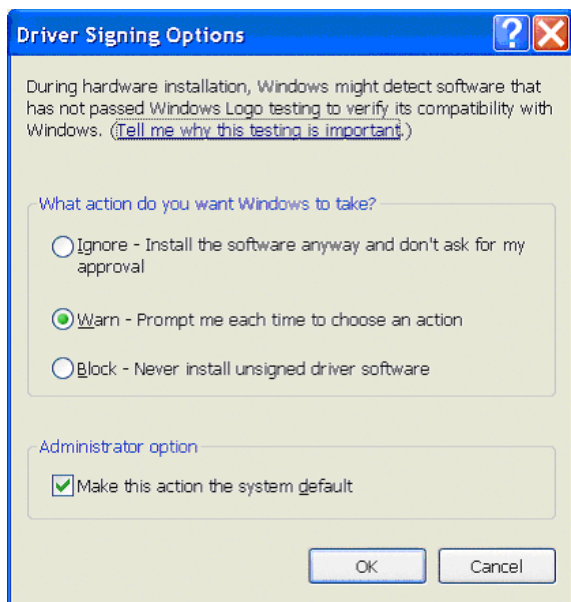
La impresora es compatible con USB 2.0. No obstante, si su equipo o el concentrador USB no son compatibles con USB 2.0, aparecerá el mensaje que se muestra a continuación al conectar la impresora. Haga clic en  para cerrar el cuadro de diálogo del mensaje.



Acerca de las opciones de firma del controlador

Este controlador de la impresora no ha superado la prueba del logotipo de Windows. Por consiguiente, al intentar instalarlo, puede aparecer un mensaje de error que impida llevar a cabo el proceso.

En el cuadro de diálogo [Driver Signing Options], seleccione [Ignore] o [Warn] en el cuadro [What action do you want Windows to take?]. Si selecciona [Block], no podrá instalar el controlador de la impresora.



Abra el cuadro de diálogo [Driver Signing Options] siguiendo este procedimiento:

- ① En el menú [Start], haga clic en [Control Panel].
- ② Haga doble clic en [System].
Se abrirá el cuadro de diálogo [System Properties].
- ③ Haga clic en la pestaña [Hardware].
- ④ Haga clic en el botón [Driver Signing].

Todas las explicaciones del presente manual asumen que el ajuste de este cuadro de diálogo es [Warn].

Instalación en Windows XP

- 1** Conecte la impresora (solo una) para la cual desea instalar el controlador en el equipo.
- 2** Encienda la impresora conectada.
- 3** Encienda el equipo e inicie sesión como administrador del sistema o como miembro del grupo de administradores.

Se abrirá el cuadro de diálogo [Found New Hardware Wizard].



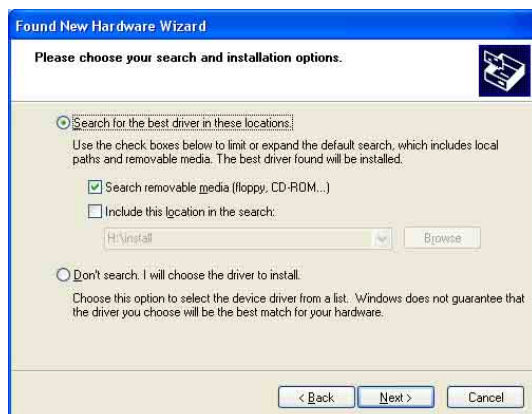
- Si se abre el mismo cuadro de diálogo [Found New Hardware Wizard] que se mostró en el paso **3**, vaya al paso **4**.
- Si se abre un cuadro de diálogo [Found New Hardware Wizard] distinto del que se mostró en el paso **3**, vaya al paso **5**.
- Si el cuadro de diálogo [Found New Hardware Wizard] no aparece, lleve a cabo el procedimiento que se indica a continuación con la impresora que desea instalar encendida y conectada al equipo. (No puede haber otras impresoras USB o impresoras instaladas previamente conectadas al equipo.)
 - ① En el menú [Start], haga clic en [Control Panel].
 - ② Haga doble clic en [System].
Se abrirá el cuadro de diálogo [System Properties].
 - ③ Haga clic en la pestaña [Hardware].
 - ④ Haga clic en el botón [Device Manager].
Se abrirá la ventana [Device Manager].
 - ⑤ Haga clic en [+] a la izquierda de [Universal Serial Bus controllers].
 - ⑥ Haga clic con el botón derecho del ratón en [USB Printing support] y abra [Properties].
Compruebe que el nombre del modelo de la impresora conectada está seleccionado en [Location] y, a continuación, seleccione [Uninstall] en el menú [Action].
 - ⑦ Reinicie el equipo.
Cuando se inicie Windows XP, se abrirá el cuadro de diálogo [Found New Hardware Wizard].

- 4** Haga clic en [No, not this time] y en [Next].



- 5 Seleccione [Install from a list or specific location (Advanced)] y haga clic en el botón [Next].

Se mostrará la pantalla siguiente.



- 6 Indique la ubicación del archivo de instalación del controlador de la impresora. El procedimiento varía en función de si se utiliza el CD-ROM suministrado o no (si se ha descargado el controlador de Internet).

Instalación con el CD-ROM suministrado

Seleccione [Search for the best driver in these locations] y [Search removable media (floppy, CD-ROM...)]. A continuación, introduzca el CD-ROM suministrado en la unidad correspondiente.

Instalación sin el CD-ROM suministrado

Seleccione [Search for the best driver in these locations] e [Include this location in the search]. A continuación, haga clic en [Browse] para abrir el cuadro de diálogo [Browse For Folder]. Indique la carpeta en la que ha extraído el archivo de instalación descargado y, a continuación, haga clic en [OK] para cerrar el cuadro de diálogo [Browse For Folder].

- 7 Haga clic en el botón [Next].

Se abrirá el cuadro de diálogo siguiente.



- 8 Haga clic en el botón [Continue Anyway].

Una vez copiados los archivos, se mostrará la pantalla siguiente.



- 9 Haga clic en el botón [Finish].

Ello finalizará la instalación del controlador de la impresora en Windows XP.

- 10 Reinicie el equipo.

Desinstalación del controlador de la impresora en Windows XP

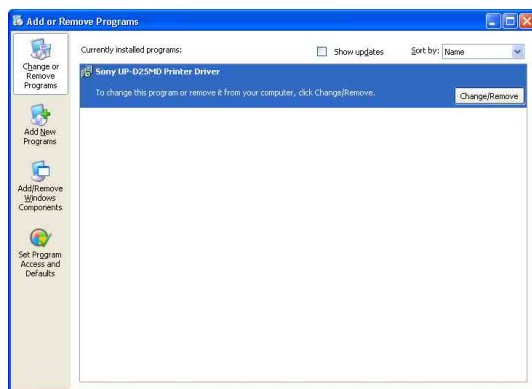
En este apartado se describe cómo eliminar el controlador de la impresora.

Nota

Al iniciar el proceso de desinstalación, la impresora no debe estar conectada al equipo. Si se abre el cuadro de diálogo [Found New Hardware Wizard], desconecte el cable que conecta el equipo con la impresora, haga clic en [Cancel] en todas las pantallas para cerrar los cuadros de diálogo y, a continuación, inicie el proceso de desinstalación de nuevo.

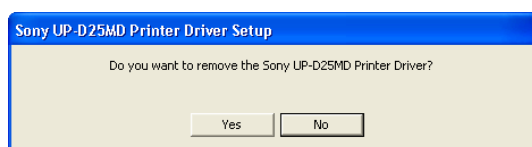
- 1 Apague la impresora y desconecte el cable que la conecta con el equipo.
- 2 Encienda el equipo e inicie sesión como administrador del sistema o como miembro del grupo de administradores.

- 3 Haga clic en [Start], seleccione [Control Panel] y, a continuación, [Add or Remove Programs].



- 4 Seleccione el controlador de la impresora en la lista [Currently installed programs] y haga clic en [Change/Remove].

Se mostrará la pantalla siguiente.



- 5 Haga clic en [Yes].

Cuando se haya desinstalado el controlador de la impresora, se abrirá el cuadro de diálogo siguiente.



- 6 Haga clic en [Yes].

El equipo se reiniciará.

Ello finalizará la desinstalación del controlador de la impresora.

Instalación del controlador de la impresora en Windows 2000

Antes de la instalación

Acerca de las actualizaciones de versiones

Si actualiza un controlador de la impresora, desinstale el controlador antiguo antes de instalar el nuevo. Si desea obtener más información sobre el procedimiento que debe seguir para eliminar el controlador de la impresora, consulte el apartado “Desinstalación del controlador de la impresora en Windows 2000” de este manual.

Si la instalación falla o se cancela, reinicie el equipo antes de intentar repetir el proceso.

Nota

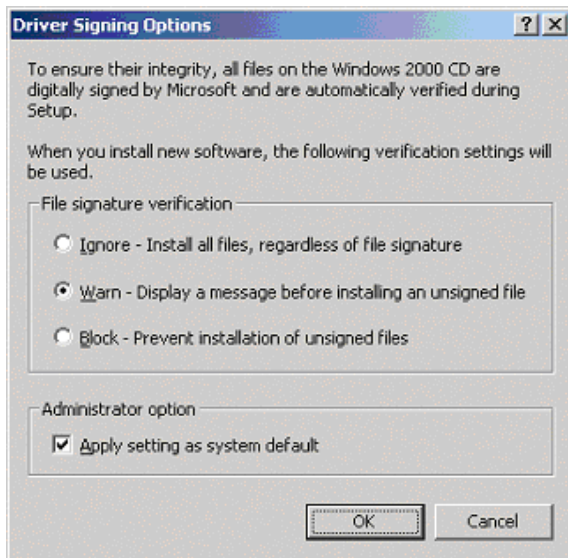
No olvide reiniciar el equipo tras instalar o desinstalar el controlador de la impresora. De lo contrario, pueden producirse fallos de funcionamiento.

Acerca de las opciones de firma del controlador

Este controlador de la impresora no ha superado la prueba del logotipo de Windows. Por consiguiente, si al intentar instalarlo aparece un mensaje de error, es posible que el proceso no pueda llevarse a cabo. Compruebe que se haya seleccionado la opción [Ignore] o [Warn] en la sección [File signature verification] del cuadro de diálogo [Driver Signing Options]. Si la opción seleccionada es [Block], no podrá instalar el controlador de la impresora.

Abra el cuadro de diálogo [Driver Signing Options] siguiendo este procedimiento:

- ① En el menú [Start], sitúe el cursor en [Settings] y haga clic en [Control Panel].
- ② Haga doble clic en el botón [System]. Se abrirá el cuadro de diálogo [System Properties].
- ③ Haga clic en la pestaña [Hardware].
- ④ Haga clic en el botón [Driver Signing].



Todas las explicaciones del presente manual asumen que el ajuste de este cuadro de diálogo es [Warn].

Instalación en Windows 2000

- 1 Conecte la impresora (solo una) para la cual desea instalar el controlador en el equipo.
- 2 Encienda la impresora conectada.
- 3 Encienda el equipo e inicie sesión como administrador del sistema o como miembro del grupo de administradores.

Cuando se inicie Windows 2000, se abrirá el cuadro de diálogo [Found New Hardware Wizard].



Si el cuadro de diálogo [Found New Hardware Wizard] no aparece

Lleve a cabo el procedimiento que se indica a continuación con la impresora que desea instalar encendida y conectada al equipo. (No puede haber otras impresoras USB o impresoras instaladas previamente conectadas al equipo.)

- ① En el menú [Start], sitúe el cursor en [Settings] y haga clic en [Control Panel].
- ② Haga doble clic en [System]. Se abrirá el cuadro de diálogo [System Properties].
- ③ Haga clic en la pestaña [Hardware].
- ④ Haga clic en el botón [Device Manager]. Se abrirá la ventana [Device Manager].
- ⑤ Haga clic en [+] a la izquierda de [Universal Serial Bus controllers].
- ⑥ Haga clic con el botón derecho del ratón en [USB Printing support] y abra [Properties]. Compruebe que el nombre del modelo de la impresora conectada está seleccionado en [Location] y, a continuación, seleccione [Uninstall] en el menú [Action].
- ⑦ Reinicie el equipo. Cuando se inicie Windows 2000, se abrirá el cuadro de diálogo [Found New Hardware Wizard].

4 Haga clic en el botón [Next].

Se mostrará la pantalla siguiente.



5 Seleccione [Search for a suitable driver for my device (recommended)] y haga clic en el botón [Next].

Se mostrará la pantalla siguiente.



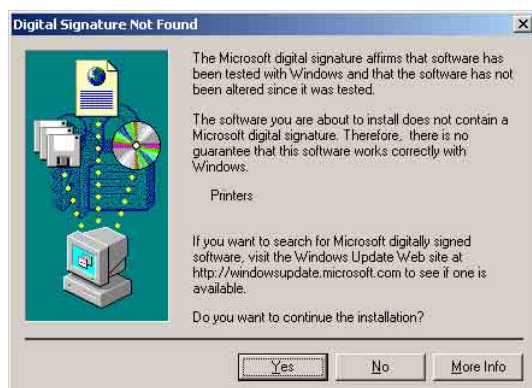
Instalación con el CD-ROM suministrado

- Introduzca el CD-ROM suministrado en la unidad correspondiente.
- Seleccione la casilla de verificación [CD-ROM drives] y haga clic en el botón [Next].

Se mostrará la pantalla siguiente.



- Haga clic en el botón [Next].



Si se abre el cuadro de diálogo [Digital Signature Not Found], haga clic en el botón [Yes].

Una vez copiados los archivos, se mostrará la pantalla siguiente.



- Haga clic en el botón [Finish].

Ello finalizará la instalación del controlador de la impresora en Windows 2000.

- Reinicie el equipo.

Instalación sin el CD-ROM suministrado

- Seleccione [Specify a location] y haga clic en el botón [Next].

Se mostrará la pantalla siguiente.



- Haga clic en el botón [Browse] para abrir el cuadro de diálogo [Locate File]. Indique la carpeta en la que ha extraído el archivo de instalación descargado y, a continuación, haga clic en el botón [Open] para cerrar el cuadro de diálogo [Locate File].

- Haga clic en el botón [OK].

Se mostrará la pantalla siguiente.



- Haga clic en el botón [Next].



Si se abre el cuadro de diálogo [Digital Signature Not Found], haga clic en el botón [Yes].

Una vez copiados los archivos, se mostrará la pantalla siguiente.



10 Haga clic en el botón [Finish].

Ello finalizará la instalación del controlador de la impresora en Windows 2000.

11 Reinicie el equipo.

Nota

Si se ha seleccionado [Cancel] en el paso **7** o [No] en el paso **8**, es posible que el cuadro de diálogo [Found New Hardware Wizard] no aparezca durante la próxima instalación. En ese caso, lleve a cabo el procedimiento que se describe en el apartado “Si el cuadro de diálogo [Found New Hardware Wizard] no aparece” del paso **3**.

Desinstalación del controlador de la impresora en Windows 2000

En este apartado se describe cómo eliminar el controlador de la impresora.

Nota

Al iniciar el proceso de desinstalación, la impresora no debe estar conectada al equipo. Si se abre el cuadro de diálogo [Found New Hardware Wizard], desconecte el cable que conecta el equipo con la impresora, haga clic en [Cancel] en todas las pantallas para cerrar los cuadros de diálogo y, a continuación, inicie el proceso de desinstalación de nuevo.

- 1** Apague la impresora y desconecte el cable que la conecta con el equipo.
- 2** Encienda el equipo e inicie sesión como administrador del sistema o como miembro del grupo de administradores.
- 3** En el menú [Start], sitúe el cursor en [Settings] y haga clic en [Control Panel]. A continuación, haga doble clic en [Add/Remove Programs].



- 4** Seleccione el controlador de la impresora en la lista [Currently installed programs] y haga clic en [Change/Remove].

Se abrirá el cuadro de diálogo siguiente.



5 Haga clic en [Yes].

Cuando se haya desinstalado el controlador de la impresora, se abrirá el cuadro de diálogo siguiente.



6 Haga clic en [Yes].

El equipo se reiniciará.

Ello finalizará la desinstalación del controlador de la impresora.