

Printer Driver

Руководство по установке

В данном руководстве описана установка драйвера принтера в Windows 8, Windows 7, Windows Vista, Windows XP и Windows 2000.

Перед использованием данного программного обеспечения

Перед использованием драйвера принтера прочитайте файл "Readme".

Содержание

Требования к операционной среде	3
О данном документе	4
Установка драйвера принтера в	
Windows 8	4
Перед установкой	4
Установка в Windows 8	4
Удаление драйвера принтера в	
Windows 8	7
Установка драйвера принтера в	
Windows 7	8
Перед установкой	8
Установка в Windows 7	8
Удаление драйвера принтера в	
Windows 7	11
Установка драйвера принтера в	
Windows Vista	12
Перед установкой	12
Установка в Windows Vista	13
Удаление драйвера принтера в	
Windows Vista	15
Установка драйвера принтера в	
Windows XP	16
Перед установкой	16
Установка в Windows XP	17
Удаление драйвера принтера в	
Windows XP	18
Установка драйвера принтера в	
Windows 2000	19
Перед установкой	19
Установка в Windows 2000	20
Удаление драйвера принтера в	
Windows 2000	22

Microsoft и Windows являются зарегистрированными торговыми марками корпорации Microsoft. Другие названия компаний и продуктов, упомянутые в данном руководстве, также являются торговыми марками или зарегистрированными торговыми марками.

Требования к операционной среде

Для использования драйвера принтера на компьютере должна быть установлена одна из следующих операционных систем.

- Компьютер под управлением Microsoft Windows 8
- Компьютер под управлением Microsoft Windows 7
- Компьютер под управлением Microsoft Windows Vista
- Компьютер под управлением Microsoft Windows XP Professional/Home Edition
- Компьютер под управлением Microsoft Windows 2000 Professional

Для получения информации об операционных системах, совместимых с этим принтером, см. таблицу совместимых ОС на веб-сайте Sony.
http://www.sony.net/Products/DP-driver/os/win_mp.html

Об интерфейсе USB 2.0

- Принтер соответствует спецификации USB 2.0.
- Интерфейс USB 2.0 полностью обратно совместим с интерфейсом USB 1.1.
- Интерфейс USB 2.0 поддерживает обычную полноскоростную передачу (с низкой скоростью) и высокоскоростную передачу данных.
- При использовании интерфейса USB 1.1 возможны подключение и передача с полной скоростью. Для высокоскоростной передачи данных необходимо соблюдение следующих требований.
 - Компьютер
Компьютер, поддерживающий высокоскоростной USB-интерфейс (соответствующий спецификации USB 2.0)*
 - Операционная система
Windows 8, Windows 7, Windows Vista, Windows XP Professional/Home Edition или Windows 2000 Professional
 - Драйвер для USB 2.0
Драйвер поддержки интерфейса USB 2.0 корпорации Microsoft (работа с другими драйверами для USB 2.0 не гарантируется)
 - Сертифицированный кабель USB 2.0

* Совместимость со всеми устройствами с интерфейсом USB 2.0, платами и картами расширения USB 2.0 не гарантируется.

При работе используйте следующие настройки экрана.

- Разрешение экрана SVGA (800×600) или выше
- Размер символов по умолчанию
Windows 2000: мелкий
Windows XP: обычный размер (96 DPI)
Windows Vista: масштаб по умолчанию (96 DPI) - вмещает больше информации
Windows 8 или Windows 7: мелкий - 100% (по умолчанию)

Примечание

При подключенном к компьютеру включенном принтере не допускайте перехода компьютера в режим ожидания (приостановки) или спящий режим. В противном случае правильная работа не гарантируется.

О данном документе

Описание действий в панели управления в данном документе предполагает, что используется классический вид панели управления в Windows XP или Windows Vista. Для переключения к классическому виду нажмите [Start], выберите [Control Panel], а затем нажмите [Switch to Classic View] в свойствах панели управления слева экрана.

Отображаемые на экране сообщения, представленные в данном руководстве, предполагают, что подключен принтер UP-D25MD. Если используется принтер другой модели, необходимо заменить текст “UP-D25MD” на модель используемого принтера при прочтении отображаемых на экране сообщений в данном руководстве.

В этом руководстве описывается, как установить и удалить драйвер принтера на компьютеры со следующими операционными системами: Microsoft Windows 8, Windows 7, Windows Vista, Windows XP и Windows 2000. Следуйте инструкциям для своей операционной системы.

Установка драйвера принтера в Windows 8

Перед установкой

Примечание

Не подключайте принтер к компьютеру перед установкой драйвера принтера. Если подключить принтер заранее, он может быть не распознан компьютером.

Об обновлениях версии

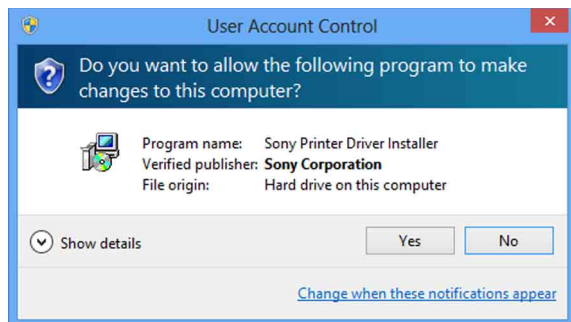
В случае обновления драйвера принтера перед установкой удалите старый драйвер. Подробнее об удалении драйвера принтера см. в разделе “Удаление драйвера принтера в Windows 8” в настоящем руководстве.

В случае ошибки при установке или отмены установки перезагрузите компьютер перед новой попыткой установки.

Установка в Windows 8

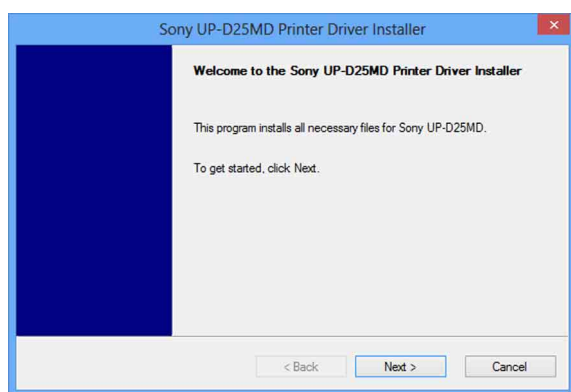
- 1 Включите компьютер и выполните вход, используя учетную запись администратора или члена группы администраторов.
- 2 Запустите файл “Setup.exe” в папке “PrinterDriver\Win8” на прилагаемом компакт-диске (или загруженный с веб-сайта корпорации Sony).

Появится диалоговое окно [User Account Control].



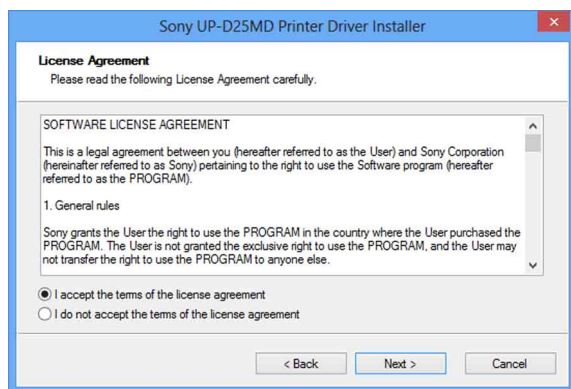
3 Нажмите [Yes].

Появится следующее диалоговое окно.



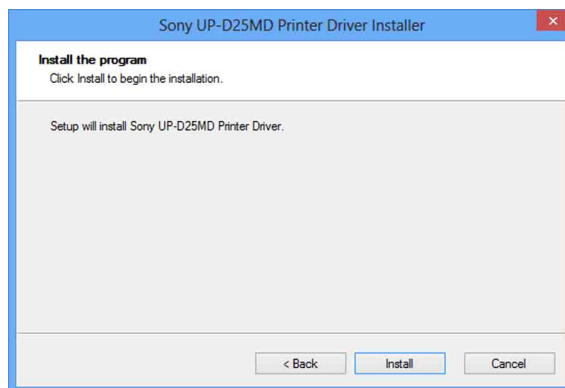
4 Нажмите [Next].

Появится лицензионное соглашение с конечным пользователем.



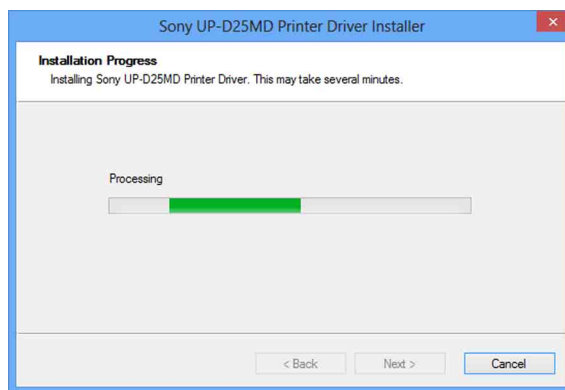
5 Выберите [I accept the terms of the license agreement] и нажмите [Next].

Появится следующее диалоговое окно.



6 Нажмите [Install].

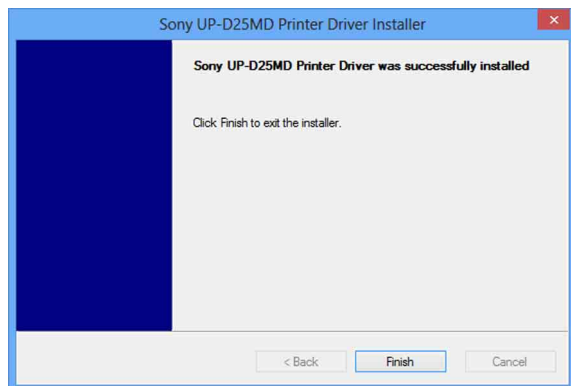
Начнется установка. Состояние установки отображается в диалоговом окне в ходе установки.



При появлении следующего диалогового окна во время установки нажмите [Install].



По окончании установки появится следующее диалоговое окно.



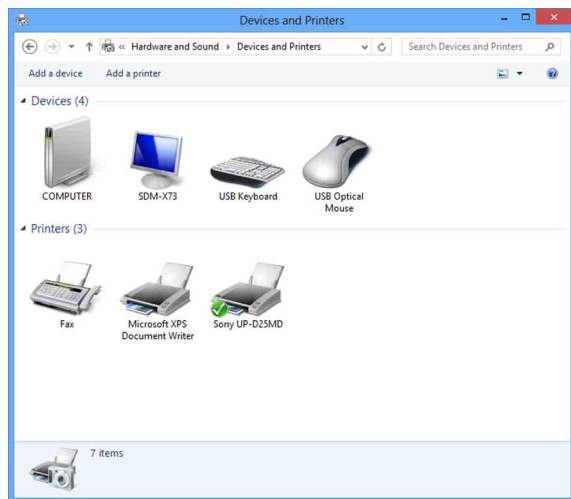
7 Нажмите [Finish].

8 Подключите принтер к компьютеру.

На этом установка драйвера принтера будет завершена.

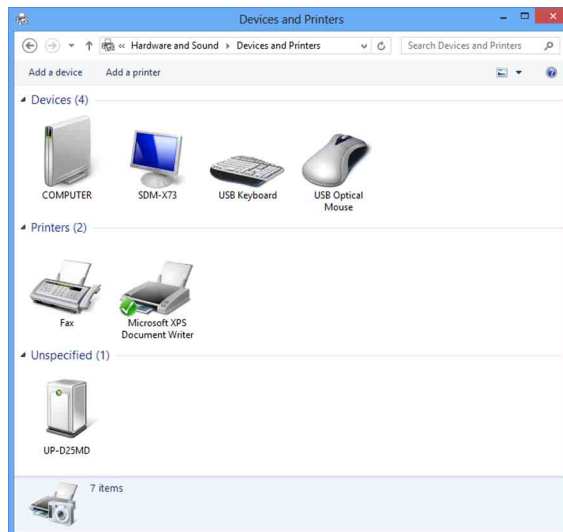
Можно нажать [Settings], выбрать [Control Panel], а затем [View devices and printers], чтобы убедиться, что принтер распознан компьютером.

В случае распознавания принтера компьютером в группе [Printers] должен появиться значок принтера, как показано ниже.



Если принтер не распознается компьютером

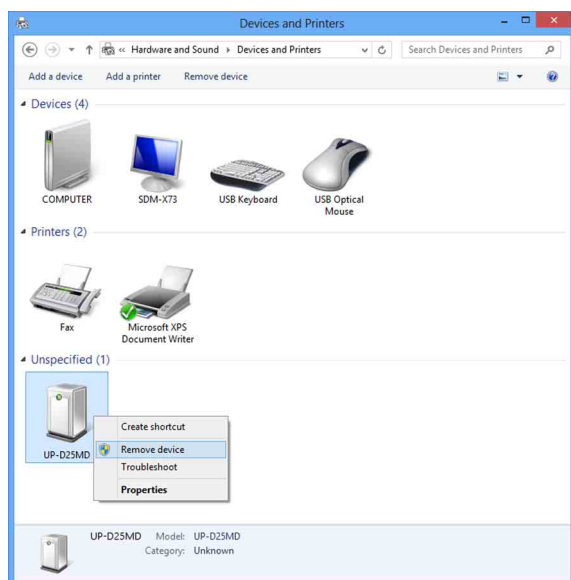
В случае подключения принтера к компьютеру до установки драйвера принтера принтер может отображаться в группе [Unspecified] вместо [Printers]. Это означает, что принтер не распознан компьютером и его использование невозможно.



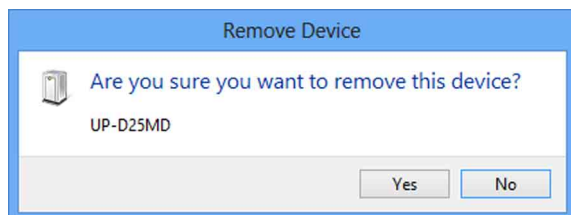
В этом случае выполните обновление драйвера принтера следующим образом.

- 1** Проверьте, что принтер, для которого устанавливается драйвер, включен и подключен к компьютеру. (В это время любые другие принтеры USB или ранее установленные принтеры должны быть отключены.)
- 2** Нажмите [Settings], выберите [Control Panel], а затем [View devices and printers].

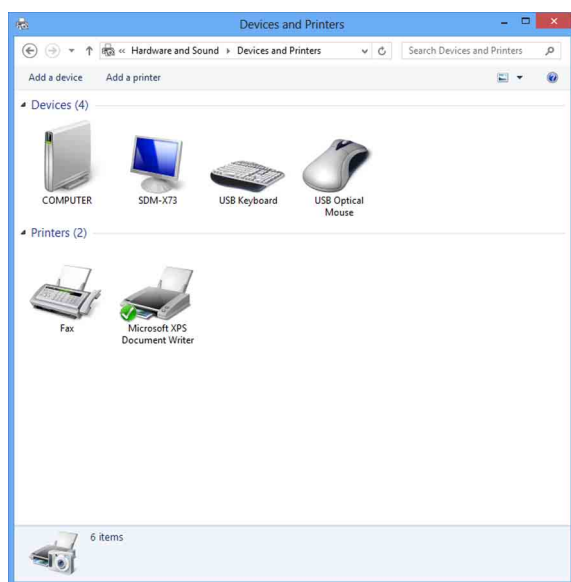
- 3 Щелкните правой кнопкой значок принтера в группе [Unspecified] и выберите [Remove device].



- 4 При появлении следующего диалогового окна нажмите [Yes].



- 5 Принтер будет удален из группы [Unspecified] в окне [View devices and printers].



- 6 Отключите кабель, соединяющий принтер с компьютером.
- 7 Если драйвер принтера не был установлен, выполните действия, описанные в разделе “Установка в Windows 8” для его установки.
- 8 Подключите принтер к компьютеру.

На этом обновление драйвера принтера будет завершено.

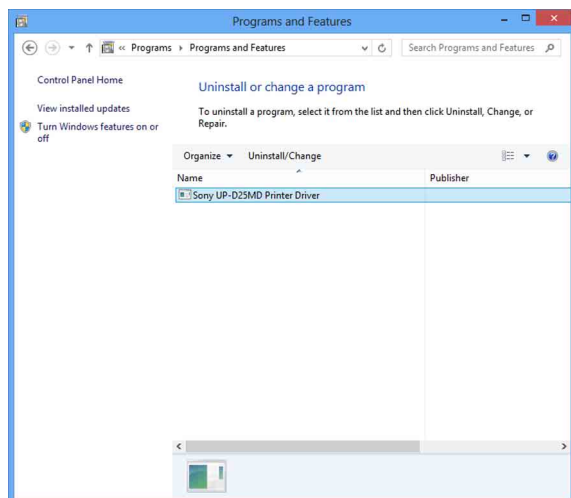
Удаление драйвера принтера в Windows 8

Примечание

Обязательно отключите принтер от компьютера и выключите компьютер перед началом процедуры удаления. Если появится диалоговое окно [Found New Hardware], отсоедините кабель, идущий от компьютера к принтеру, нажмите [Cancel] и закройте диалоговое окно. После этого начните удаление снова.

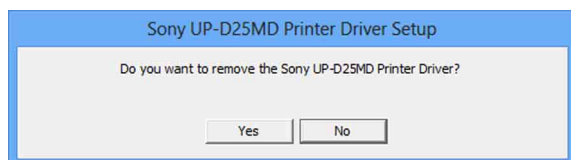
- 1 Выключите принтер и отключите кабель, идущий от принтера к компьютеру.
- 2 Включите компьютер и выполните вход, используя учетную запись администратора или члена группы администраторов.

- 3 Нажмите [Settings], выберите [Control Panel], а затем [Uninstall a program].



- 4 Выберите драйвер принтера из списка [Uninstall or change a program] и нажмите [Uninstall/Change].

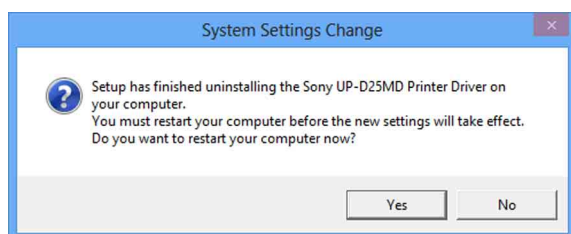
Появится следующее диалоговое окно.



- 5 Нажмите [Yes].

Начнется удаление.

По окончании удаления появится следующее диалоговое окно.



- 6 Нажмите [Yes].

Будет выполнена перезагрузка компьютера.

На этом установка драйвера принтера будет завершена.

Установка драйвера принтера в Windows 7

Перед установкой

Примечание


Не подключайте принтер к компьютеру перед установкой драйвера принтера. Если подключить принтер заранее, он может быть не распознан компьютером.

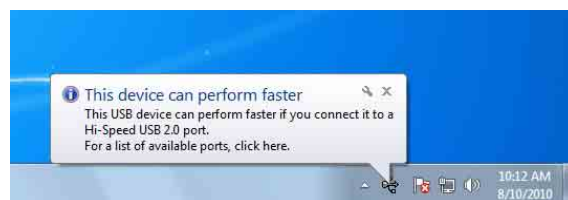
Об обновлениях версии

В случае обновления драйвера принтера перед установкой удалите старый драйвер. Подробнее об удалении драйвера принтера см. в разделе “Удаление драйвера принтера в Windows 7” в настоящем руководстве.

В случае ошибки при установке или отмены установки перезагрузите компьютер перед новой попыткой установки.

Подключение с использованием интерфейса USB 2.0

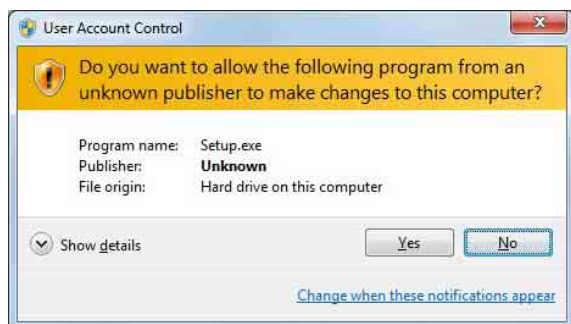
Принтер соответствует спецификации USB 2.0. Однако если компьютер или USB-концентратор не поддерживают интерфейс USB 2.0, на экране появится следующее сообщение. Нажмите  для закрытия сообщения.



Установка в Windows 7

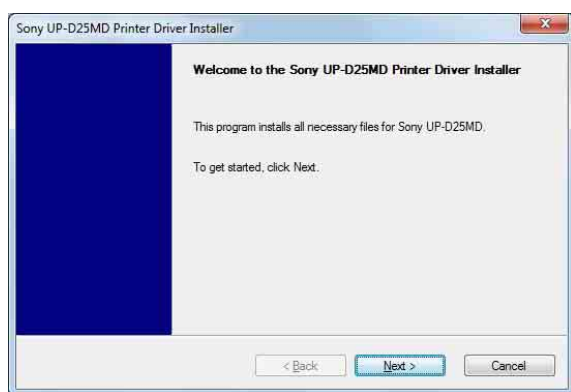
- 1 Включите компьютер и выполните вход, используя учетную запись администратора или члена группы администраторов.
- 2 Запустите файл “Setup.exe” в папке “PrinterDriver\Win7” на прилагаемом компакт-диске (или загруженный с веб-сайта корпорации Sony).

Появится диалоговое окно [User Account Control].



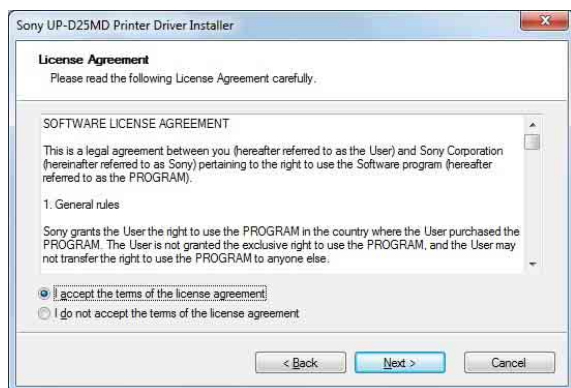
3 Нажмите [Yes].

Появится следующее диалоговое окно.



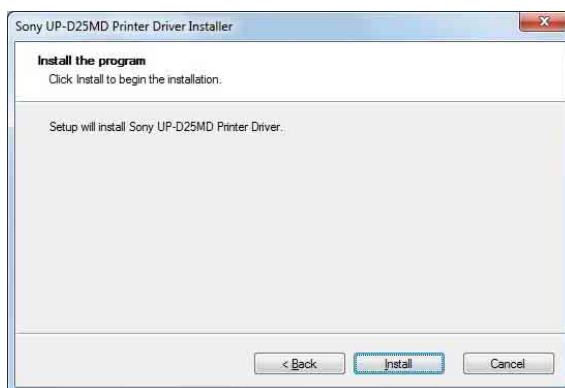
4 Нажмите [Next].

Появится лицензионное соглашение с конечным пользователем.



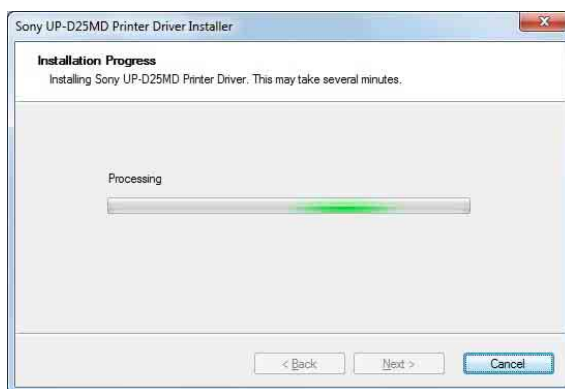
5 Выберите [I accept the terms of the license agreement] и нажмите [Next].

Появится следующее диалоговое окно.



6 Нажмите [Install].

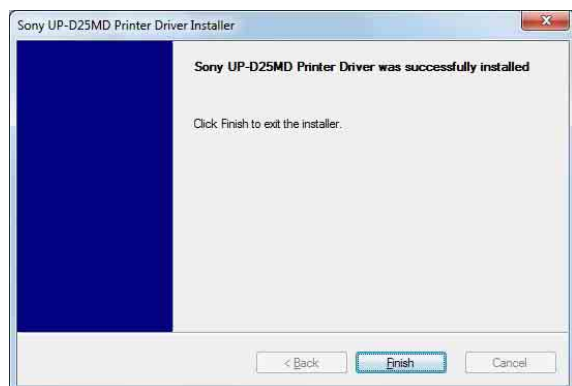
Начнется установка. Состояние установки отображается в диалоговом окне в ходе установки.



При появлении следующего диалогового окна во время установки нажмите [Install this driver software anyway].



По окончании установки появится следующее диалоговое окно.



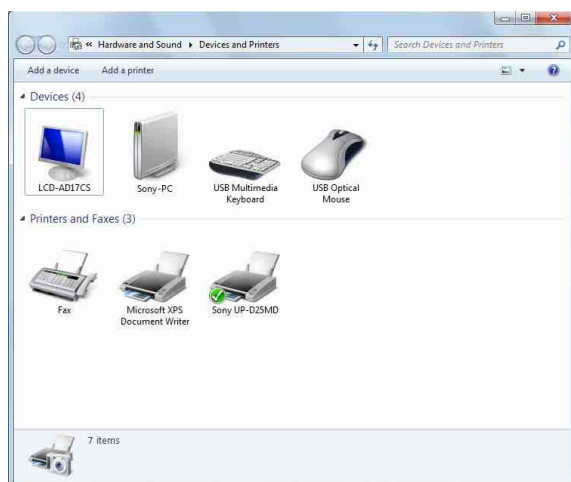
7 Нажмите [Finish].

8 Подключите принтер к компьютеру.

На этом установка драйвера принтера будет завершена.

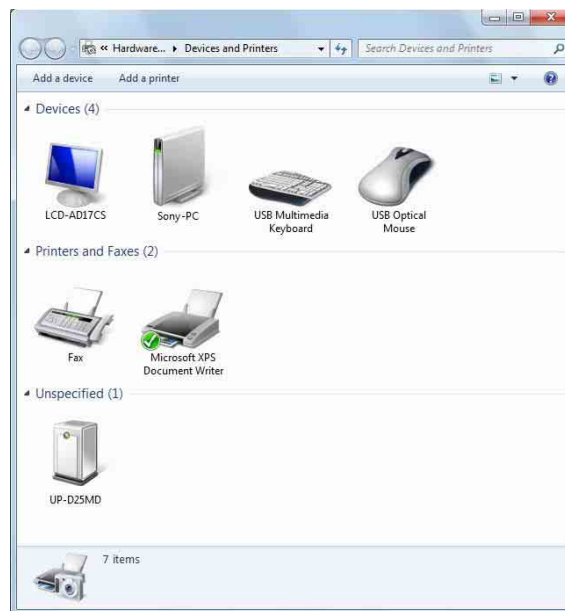
Можно нажать [Start], выбрать [Control Panel], а затем [View devices and printers], чтобы убедиться, что принтер распознан компьютером.

В случае распознавания принтера компьютером в группе [Printers and Faxes] должен появиться значок принтера, как показано ниже.



Если принтер не распознается компьютером

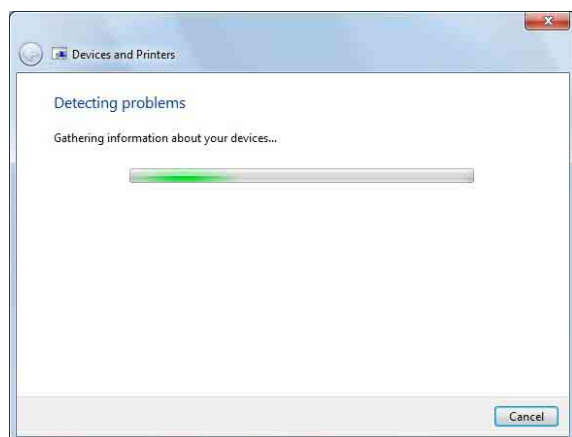
В случае подключения принтера к компьютеру до установки драйвера принтера принтер может отображаться в группе [Unspecified] вместо [Printers and Faxes]. Это означает, что принтер не распознан компьютером и его использование невозможно.



В этом случае выполните обновление драйвера принтера следующим образом.

- 1** Отключите кабель, соединяющий принтер с компьютером.
- 2** Если драйвер принтера не был установлен, выполните действия, описанные в разделе “Установка в Windows 7” для его установки.
- 3** Подключите принтер к компьютеру.
- 4** Нажмите [Start], выберите [Control Panel], а затем [View devices and printers].
- 5** Щелкните правой кнопкой значок принтера в группе [Unspecified] и выберите [Troubleshoot].

Появится следующее диалоговое окно.

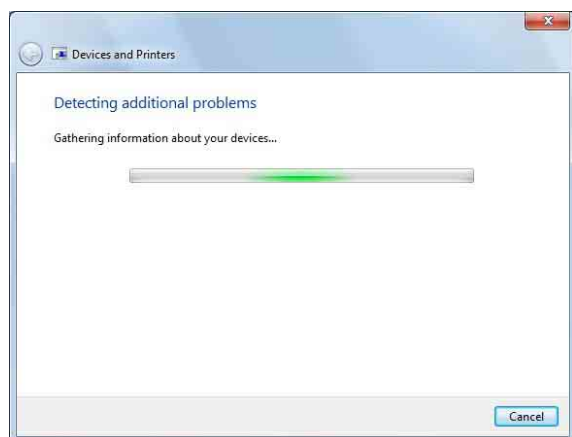


Через некоторое время картинка на экране изменится на следующую.

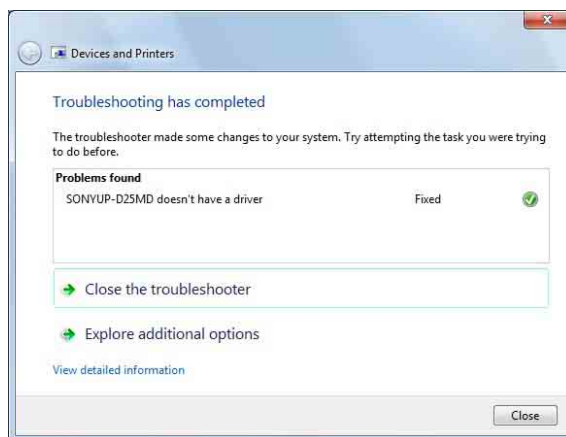


6 Нажмите [Apply this fix].

Появится следующее диалоговое окно.



Через некоторое время картинка на экране изменится на следующую.



7 Нажмите [Close].

На этом обновление драйвера принтера будет завершено.

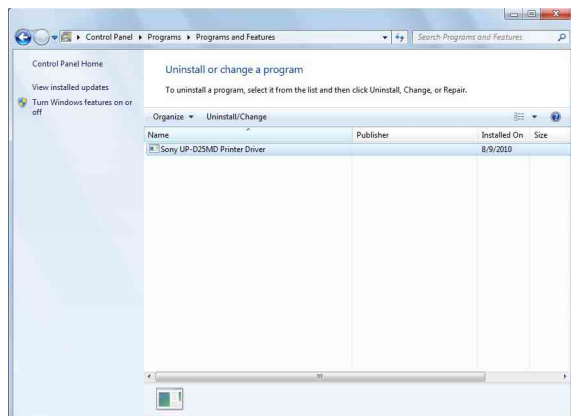
Удаление драйвера принтера в Windows 7

Примечание

Не забудьте отключить принтер от компьютера перед началом удаления. Если появится диалоговое окно [Found New Hardware], отсоедините кабель, идущий от компьютера к принтеру, нажмите [Cancel] и закройте диалоговое окно. После этого начните удаление снова.

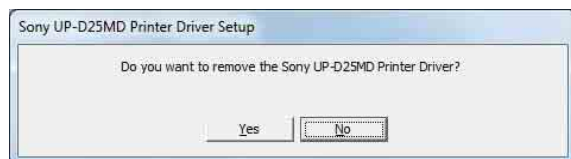
- 1 Выключите принтер и отключите кабель, идущий от принтера к компьютеру.
- 2 Включите компьютер и выполните вход, используя учетную запись администратора или члена группы администраторов.

- 3 Нажмите [Start], выберите [Control Panel], а затем [Uninstall a program].



- 4 Выберите драйвер принтера из списка [Uninstall or change a program] и нажмите [Uninstall/Change].

Появится следующее диалоговое окно.



- 5 Нажмите [Yes].

Начнется удаление.

По окончании удаления появится следующее диалоговое окно.



- 6 Нажмите [Yes].

Будет выполнена перезагрузка компьютера.

На этом установка драйвера принтера будет завершена.

Установка драйвера принтера в Windows Vista


Перед установкой

Об обновлениях версии

В случае обновления драйвера принтера удалите предыдущий драйвер перед началом установки. Подробнее о порядке удаления драйвера принтера см. в разделе “Удаление драйвера принтера в Windows Vista” настоящего руководства.

В случае ошибки с невозможностью установки или отмены установки перезагрузите компьютер, прежде чем повторить попытку установки.

Подключение с использованием интерфейса USB 2.0

Принтер соответствует спецификации USB 2.0. Однако если компьютер или USB-концентратор не поддерживают интерфейс USB 2.0, на экране появится следующее сообщение. Нажмите  для закрытия сообщения.



Установка в Windows Vista

- 1 Подключите принтер (только один), для которого необходимо установить драйвер на компьютере.
- 2 Включите подключенный принтер.
- 3 Включите компьютер и выполните вход с использованием учетной записи администратора системы или члена группы администраторов.

Появится диалоговое окно [Found New Hardware].



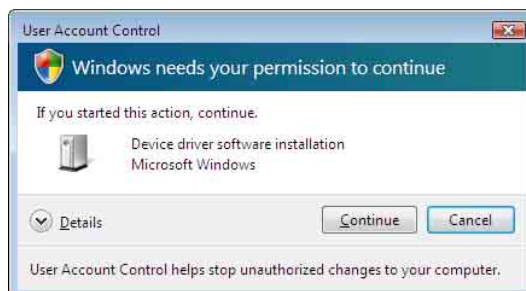
В случае появления сообщения “Device driver software was not successfully installed” без отображения диалогового окна [Found New Hardware] попробуйте отключить и снова подключить USB-кабель. Если несмотря на это, диалоговое окно [Found New Hardware] не появится, выполните описанные ниже действия при включенном и подключенном к компьютеру принтере, для которого необходимо установить драйвер (при этом другие USB-принтеры или ранее установленные принтеры должны быть отключены от компьютера).

- ① Нажмите [Start] и выберите [Control Panel].
- ② Дважды щелкните [System].
- ③ Нажмите [Device Manager].
Появится диалоговое окно [User Account Control].
- ④ Нажмите [Continue].
Появится окно [Device Manager].
- ⑤ Нажмите [+] слева от [Universal Serial Bus controllers].
- ⑥ Выберите [USB Printing support], а затем выберите [Uninstall] в меню [Action].

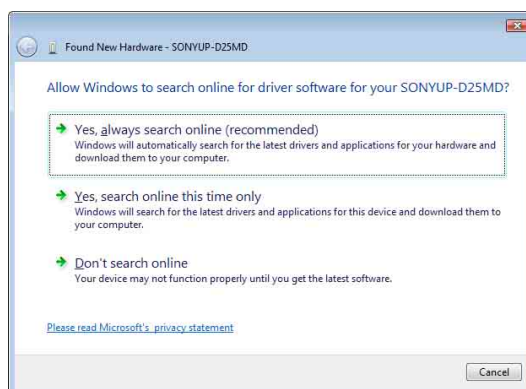
- ⑦ Перезагрузите компьютер.
Появится диалоговое окно [Found New Hardware].

- 4 Нажмите [Locate and install driver software (recommended)].

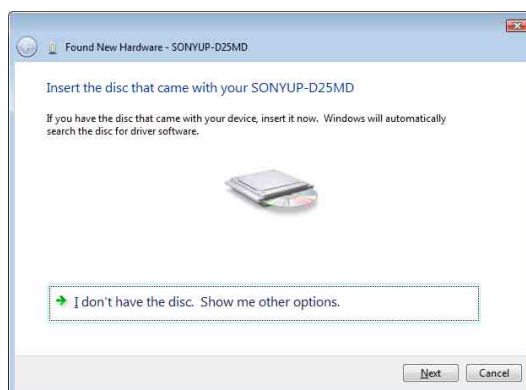
Появится следующее диалоговое окно.



- 5 Нажмите [Continue].
- 6 Нажмите [Don't search online] в случае появления следующего диалогового окна.



Картинка на экране изменится на следующую.

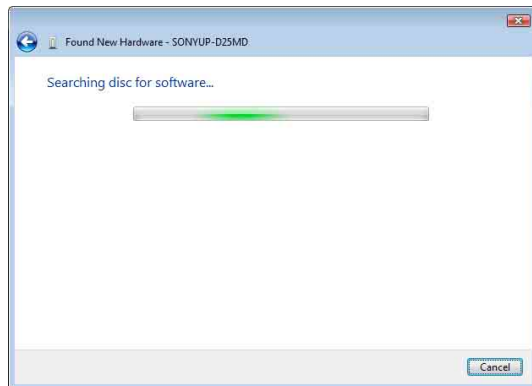


Начиная с этого момента, порядок действий отличается в зависимости от того, используется прилагаемый компакт-диск или нет (при загрузке драйвера из Интернета).

Порядок действий при использовании прилагаемого компакт-диска

- 7** Вставьте прилагаемый компакт-диск в дисковод компакт-дисков.

Картинка на экране изменится на следующую.

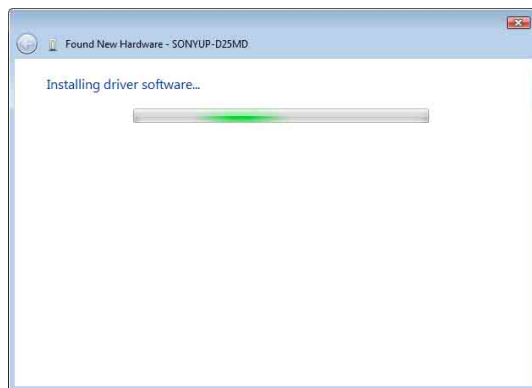


После завершения поиска программного обеспечения появится следующее диалоговое окно.

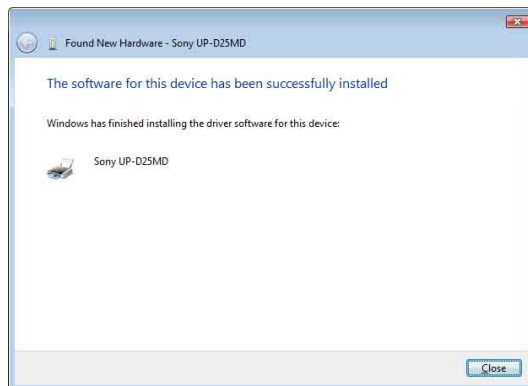


- 8** Нажмите [Install this driver software anyway].

Диалоговое окно закроется, и появится диалоговое окно [Found New Hardware].



После копирования файлов картинка на экране изменится на следующую.



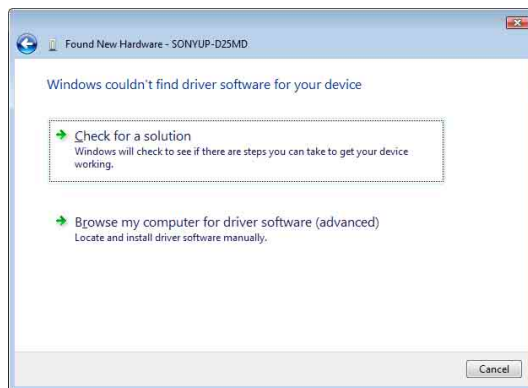
- 9** Нажмите [Close].

На этом установка драйвера принтера будет завершена.

Порядок действий без использования прилагаемого компакт-диска

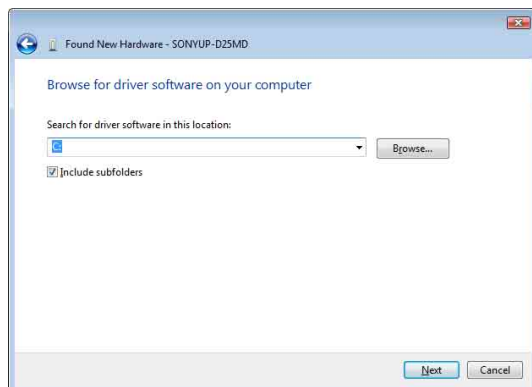
- 7** Нажмите [I don't have the disc. Show me other options].

Картинка на экране изменится на следующую.



- 8 Нажмите [Browse my computer for driver software (advanced)].

Картинка на экране изменится на следующую.



- 9 Нажмите [Browse] для открытия диалогового окна [Browse For Folder]. Укажите папку, в которую был распакован загруженный файл установки, и нажмите [OK] для закрытия диалогового окна [Browse For Folder].

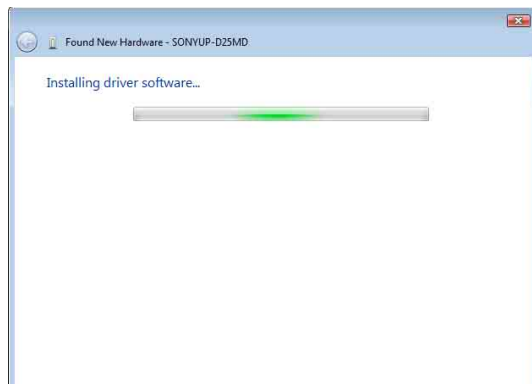
- 10 Нажмите [Next].

Появится следующее диалоговое окно.

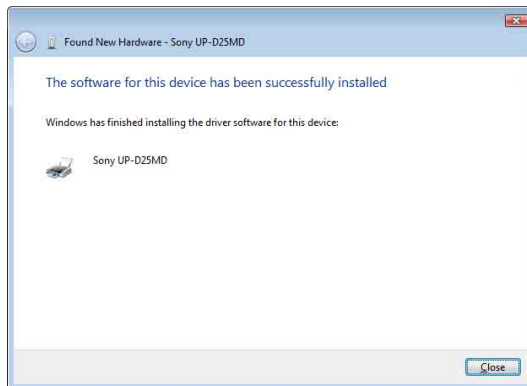


- 11 Нажмите [Install this driver software anyway].

Диалоговое окно закроется, и появится диалоговое окно [Found New Hardware].



После копирования файлов картинка на экране изменится на следующую.



- 12 Нажмите [Close].

На этом установка драйвера принтера будет завершена.

Удаление драйвера принтера в Windows Vista

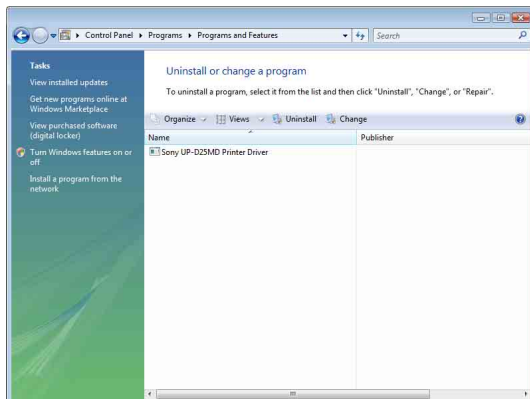
В этом разделе описано удаление драйвера принтера.

Примечание

До начала удаления принтер должен быть отключен от компьютера. В случае появления диалогового окна [Found New Hardware] отключите кабель, соединяющий компьютер и принтер, и нажмите [Cancel] на всех экранах для закрытия диалогового окна, а затем начните удаление снова.

- 1 Выключите принтер и отключите кабель, соединяющий компьютер и принтер.
- 2 Включите компьютер и выполните вход с использованием учетной записи администратора системы или члена группы администраторов.

- 3 Нажмите [Start], выберите [Control Panel], а затем выберите [Programs and Features].



- 4 Выберите драйвер принтера из списка [Uninstall or change a program] и нажмите [Uninstall/Change].



- 5 Нажмите [Continue].



- 6 Нажмите [Yes].

После удаления драйвера принтера появится следующее диалоговое окно.



- 7 Нажмите [Yes].

Будет выполнена перезагрузка компьютера.

На этом удаление драйвера принтера будет завершено.

Установка драйвера принтера в Windows XP

Перед установкой

Об обновлениях версии


В случае обновления драйвера принтера удалите предыдущий драйвер перед началом установки. Подробнее о порядке удаления драйвера принтера см. в разделе “Удаление драйвера принтера в Windows XP” настоящего руководства.

В случае ошибки с невозможностью установки или отмены установки перезагрузите компьютер, прежде чем повторить попытку установки.

Примечание

Выполняйте перезагрузку компьютера после установки или удаления драйвера принтера. Если не выполнить перезагрузку, возможна нестабильная работа.

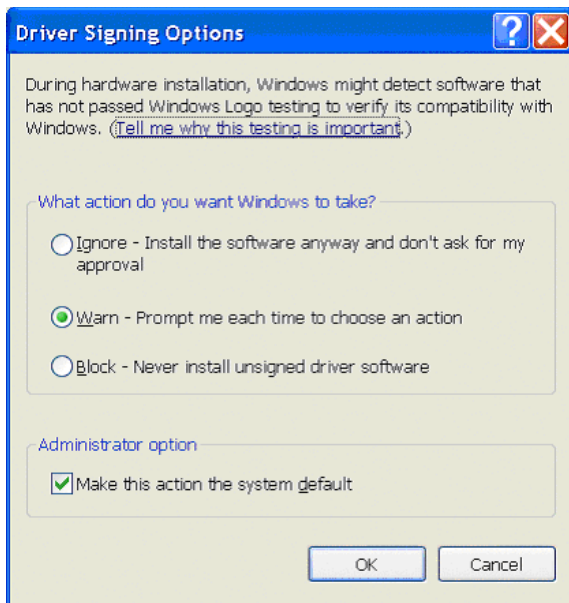
Подключение с использованием интерфейса USB 2.0

Принтер соответствует спецификации USB 2.0. Однако если компьютер или USB-концентратор не поддерживают интерфейс USB 2.0, на экране появится следующее сообщение. Нажмите  для закрытия сообщения.



О параметрах проверки цифровой подписи драйверов

Настоящий драйвер принтера не прошел проверку на совместимость с Windows (Windows Logo testing). По этой причине при установке драйвера может появиться сообщение об ошибке, не позволяющее установить драйвер. В диалоговом окне [Driver Signing Options] выберите [Ignore] или [Warn] в групповом блоке [What action do you want Windows to take?]. При выборе [Block] установка драйвера будет невозможна.



Диалоговое окно [Driver Signing Options] открывается следующим образом:

- ① В меню [Start] нажмите [Control Panel].
- ② Дважды щелкните [System].
Появится диалоговое окно [System Properties].
- ③ Нажмите закладку [Hardware].
- ④ Нажмите [Driver Signing].

Инструкции в настоящем руководстве предполагают, что в данном диалоговом окне выбран параметр [Warn].

Установка в Windows XP

- 1** Подключите принтер (только один), для которого необходимо установить драйвер на компьютере.
- 2** Включите подключенный принтер.
- 3** Включите компьютер и выполните вход с использованием учетной записи администратора системы или члена группы администраторов.

Появится диалоговое окно [Found New Hardware Wizard].



- При появлении диалогового окна [Found New Hardware Wizard], такого как в шаге **3**, перейдите к шагу **4**.
- При появлении диалогового окна [Found New Hardware Wizard], не такого как в шаге **3**, перейдите к шагу **5**.
- Если диалоговое окно [Found New Hardware Wizard] не появится, выполните следующие действия при включенном и подключенном к компьютеру принтере, для которого необходимо установить драйвер (при этом другие USB-принтеры или ранее установленные принтеры должны быть отключены от компьютера).
 - ① В меню [Start] нажмите [Control Panel].
 - ② Дважды щелкните [System].
Появится диалоговое окно [System Properties].
 - ③ Нажмите закладку [Hardware].
 - ④ Нажмите [Device Manager].
Появится окно [Device Manager].
 - ⑤ Нажмите [+] слева от [Universal Serial Bus controllers].
 - ⑥ Щелкните правой кнопкой [USB Printing support] и выберите [Properties]. Убедитесь, что модель подключенного в данный момент принтера выбрана для [Location], а затем выберите [Uninstall] в меню [Action].
 - ⑦ Перезагрузите компьютер.
После запуска Windows XP появится диалоговое окно [Found New Hardware Wizard].

4 Нажмите [No, not this time], а затем [Next].



5 Выберите [Install from a list or specific location (Advanced)] и нажмите [Next].

Появится следующая картинка.



6 Укажите место файла установки драйвера принтера. Порядок действий отличается в зависимости от того, используется прилагаемый компакт-диск или нет (при загрузке драйвера из Интернета).

Порядок действий при использовании прилагаемого компакт-диска

Выберите [Search for the best driver in these locations] и [Search removable media (floppy, CD-ROM...)], а затем вставьте прилагаемый компакт-диск в дисковод компакт-дисков.

Порядок действий без использования прилагаемого компакт-диска

Выберите [Search for the best driver in these locations] и [Include this location in the search], а затем нажмите [Browse] для открытия диалогового окна [Browse For Folder]. Укажите папку, в которую был распакован загруженный файл установки, и нажмите [OK] для закрытия диалогового окна [Browse For Folder].

7 Нажмите [Next].

Появится следующее диалоговое окно.



8 Нажмите [Continue Anyway].

После копирования файлов появится следующая картинка.



9 Нажмите [Finish].

На этом установка драйвера принтера в Windows XP будет завершена.

10 Перезагрузите компьютер.

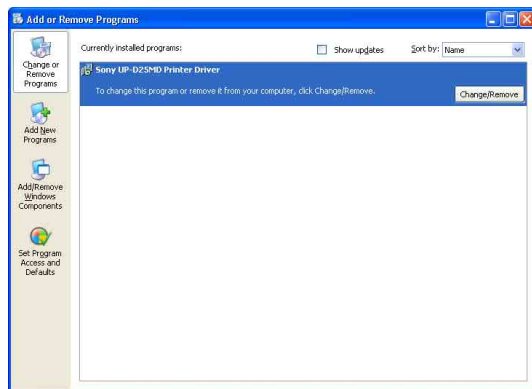
Удаление драйвера принтера в Windows XP

В этом разделе описано удаление драйвера принтера.

Примечание

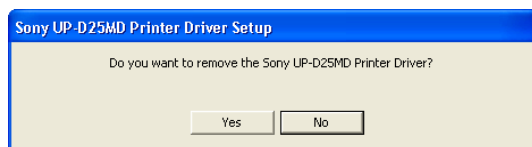
До начала удаления принтер должен быть отключен от компьютера. В случае появления диалогового окна [Found New Hardware Wizard] отключите кабель, соединяющий компьютер и принтер, и нажмите [Cancel] на всех экранах для закрытия диалогового окна, а затем начните удаление снова.

- 1 Выключите принтер и отключите кабель, соединяющий компьютер и принтер.
- 2 Включите компьютер и выполните вход с использованием учетной записи администратора системы или члена группы администраторов.
- 3 Нажмите [Start], выберите [Control Panel], а затем выберите [Add or Remove Programs].



- 4 Выберите драйвер принтера из списка [Currently installed programs] и нажмите [Change/Remove].

Появится следующая картинка.



- 5 Нажмите [Yes].

После удаления драйвера принтера появится следующее диалоговое окно.



- 6 Нажмите [Yes].

Будет выполнена перезагрузка компьютера.

На этом удаление драйвера принтера будет завершено.

Установка драйвера принтера в Windows 2000

Перед установкой

Об обновлениях версии

В случае обновления драйвера принтера удалите предыдущий драйвер перед началом установки. Подробнее о порядке удаления драйвера принтера см. в разделе “Удаление драйвера принтера в Windows 2000” настоящего руководства.

В случае ошибки с невозможностью установки или отмены установки перезагрузите компьютер, прежде чем повторить попытку установки.

Примечание

Выполняйте перезагрузку компьютера после установки или удаления драйвера принтера. Если не выполнить перезагрузку, возможна нестабильная работа.

О параметрах проверки цифровой подписи драйверов

Настоящий драйвер принтера не прошел проверку на совместимость с Windows (Windows Logo testing). По этой причине при установке драйвера может появиться сообщение об ошибке, не позволяющее установить драйвер. Убедитесь, что для [File signature verification] выбрано [Ignore] или [Warn] в диалоговом окне [Driver Signing Options]. Если выбрано [Block], установка драйвера будет невозможна.

Диалоговое окно [Driver Signing Options] открывается следующим образом:

- ① В меню [Start] выберите [Settings], а затем нажмите [Control Panel].
- ② Дважды щелкните [System]. Появится диалоговое окно [System Properties].
- ③ Нажмите закладку [Hardware].
- ④ Нажмите [Driver Signing].



Инструкции в настоящем руководстве предполагают, что в данном диалоговом окне выбран параметр [Warn].

Установка в Windows 2000

- 1 Подключите принтер (только один), для которого необходимо установить драйвер на компьютере.
- 2 Включите подключенный принтер.
- 3 Включите компьютер и выполните вход с использованием учетной записи администратора системы или члена группы администраторов.

После запуска Windows 2000 появится диалоговое окно [Found New Hardware Wizard].



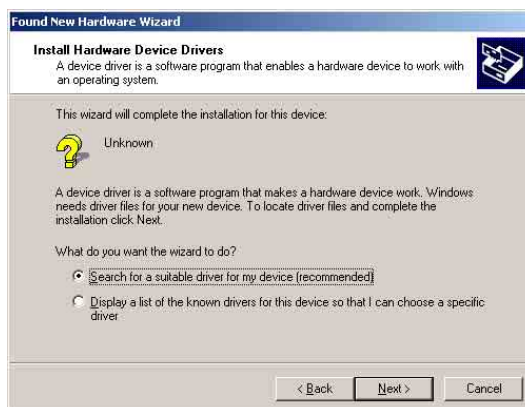
Если диалоговое окно [Found New Hardware Wizard] не появится

Выполните следующие действия при включенном и подключенном к компьютеру принтере, для которого необходимо установить драйвер (при этом другие USB-принтеры или ранее установленные принтеры должны быть отключены от компьютера).

- ① В меню [Start] выберите [Settings], а затем нажмите [Control Panel].
- ② Дважды щелкните [System]. Появится диалоговое окно [System Properties].
- ③ Нажмите закладку [Hardware].
- ④ Нажмите [Device Manager]. Появится окно [Device Manager].
- ⑤ Нажмите [+] слева от [Universal Serial Bus controllers].
- ⑥ Щелкните правой кнопкой [USB Printing support] и выберите [Properties]. Убедитесь, что модель подключенного в данный момент принтера выбрана для [Location], а затем выберите [Uninstall] в меню [Action].
- ⑦ Перезагрузите компьютер. После запуска Windows 2000 появится диалоговое окно [Found New Hardware Wizard].

4 Нажмите [Next].

Появится следующая картинка.



- 5 Выберите [Search for a suitable driver for my device (recommended)] и нажмите [Next].

Появится следующая картинка.



Порядок действий при использовании прилагаемого компакт-диска

- 6 Вставьте прилагаемый компакт-диск в дисковод компакт-дисков.
- 7 Выберите [CD-ROM drives] и нажмите [Next].

Появится следующая картинка.



- 8 Нажмите [Next].



В случае появления диалогового окна [Digital Signature Not Found] нажмите [Yes].

После копирования файлов картинка на экране изменится на следующую.



- 9 Нажмите [Finish].

На этом установка драйвера принтера в Windows 2000 будет завершена.

- 10 Перезагрузите компьютер.

Порядок действий без использования прилагаемого компакт-диска

- 6 Выберите [Specify a location] и нажмите [Next].

Картинка на экране изменится на следующую.



- 7 Нажмите [Browse] для открытия диалогового окна [Locate File]. Укажите папку, в которую был распакован загруженный файл установки, и нажмите [Open] для закрытия диалогового окна [Locate File].

8 Нажмите [OK].

Картинка на экране изменится на следующую.



9 Нажмите [Next].



В случае появления диалогового окна [Digital Signature Not Found] нажмите [Yes].

После копирования файлов картинка на экране изменится на следующую.



10 Нажмите [Finish].

На этом установка драйвера принтера в Windows 2000 будет завершена.

11 Перезагрузите компьютер.

Примечание

При выборе [Cancel] в шаге 7 или [No] в шаге 8 диалоговое окно [Found New Hardware Wizard] может не появиться во время следующей установки. В этом случае выполните действия, описанные в разделе “Если диалоговое окно [Found New Hardware Wizard] не появится” (шаг 3).

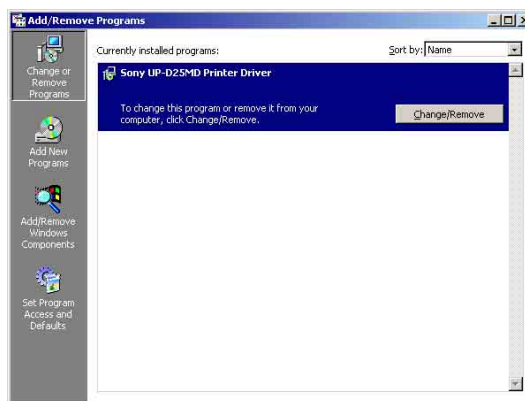
Удаление драйвера принтера в Windows 2000

В этом разделе описано удаление драйвера принтера.

Примечание

До начала удаления принтер должен быть отключен от компьютера. В случае появления диалогового окна [Found New Hardware Wizard] отключите кабель, соединяющий компьютер и принтер, и нажмите [Cancel] на всех экранах для закрытия диалогового окна, а затем начните удаление снова.

- 1 Выключите принтер и отключите кабель, соединяющий компьютер и принтер.
- 2 Включите компьютер и выполните вход с использованием учетной записи администратора системы или члена группы администраторов.
- 3 Нажмите [Start], выберите [Settings], а затем нажмите [Control Panel]. Дважды щелкните [Add/Remove Programs].



- 4** Выберите драйвер принтера из списка [Currently installed programs] и нажмите [Change/Remove].

Появится следующее диалоговое окно.



- 5** Нажмите [Yes].

После удаления драйвера принтера появится следующее диалоговое окно.



- 6** Нажмите [Yes].

Будет выполнена перезагрузка компьютера.

На этом удаление драйвера принтера будет завершено.