

Printer Driver

Installijuhend

Selles juhendis kirjeldatakse printeridraiveri installimist operatsioonisüsteemidele Windows 8, Windows 7, Windows Vista, Windows XP ja Windows 2000.

Enne selle tarkvara kasutamist

Enne printeridraiveri kasutamist lugege kindlasti faili „Readme“.

Sisukord

Nõuded töökeskkonnale	3
Teave selle dokumendi kohta	4
Printeridraiveri installimine	
operatsioonisüsteemiga Windows 8	4
Enne installimist	4
Installimine operatsioonisüsteemiga	
Windows 8	4
Printeridraiveri desinstallimine	
operatsioonisüsteemiga Windows 8	7
Printeridraiveri installimine	
operatsioonisüsteemiga Windows 7	8
Enne installimist	8
Installimine operatsioonisüsteemiga	
Windows 7	8
Printeridraiveri desinstallimine	
operatsioonisüsteemiga Windows 7	11
Printeridraiveri installimine	
operatsioonisüsteemiga Windows Vista	12
Enne installimist	12
Installimine operatsioonisüsteemiga	
Windows Vista	12
Printeridraiveri desinstallimine	
operatsioonisüsteemiga Windows Vista	15
Printeridraiveri installimine	
operatsioonisüsteemiga Windows XP	16
Enne installimist	16
Installimine operatsioonisüsteemiga	
Windows XP	16
Printeridraiveri desinstallimine	
operatsioonisüsteemiga Windows XP	18
Printeridraiveri installimine	
operatsioonisüsteemiga Windows 2000	19
Enne installimist	19
Installimine operatsioonisüsteemiga	
Windows 2000	19
Printeridraiveri desinstallimine	
operatsioonisüsteemiga Windows 2000	22

Microsoft ja Windows on ettevõtte Microsoft Corporationi registreeritud kaubamärgid. Teised selles juhendis mainitud ettevõtete nimed või tootenimed on samuti kaubamärgid ja registreeritud kaubamärgid.

Nõuded töökeskkonnale

Printeridraiverite kasutamiseks peab teie arvutisse olema installitud üks järgmistest operatsioonisüsteemidest.

- Arvuti, milles töötab Microsoft Windows 8
 - Arvuti, milles töötab Microsoft Windows 7
 - Arvuti, milles töötab Microsoft Windows Vista
 - Arvuti, milles töötab Microsoft Windows XP Professional / Home Edition
 - Arvuti, milles töötab Microsoft Windows 2000 Professional
- Täiendavat teavet teie printeriga ühilduvate operatsioonisüsteemide kohta leiate Sony veebisaidilt operatsioonisüsteemide ühilduvustabelist.
http://www.sony.net/Products/DP-driver/os/win_mp.html

Teave USB 2.0 kohta

- Printer vastab USB 2.0 tehnilistele andmetele.
- USB 2.0 ühildub tagasiulatuvalt täielikult standardiga USB 1.1.
- USB 2.0 toetab tavapäraselt Full (aeglast) kiirust ja Hi-Speed (kiiret) ühendust.
- USB 1.1 keskkonnas on võimalik ühendus ja töö kiirusel Full. Hi-Speed ühenduse kasutamiseks peavad olema täidetud järgmised tingimused.
 - Arvuti
 - Arvuti, mis toetab USB standardit Hi-Speed (USB 2.0-ga ühilduv)*
 - Operatsioonisüsteem
 - Windows 8, Windows 7, Windows Vista, Windows XP Professional / Home Edition või Windows 2000 Professional
 - USB 2.0 draiver
 - Ettevõtte Microsoft Corporation toodetud USB 2.0 seadmedraiver (ühilduvus teiste USB 2.0 draiveritega pole tagatud)
 - Sertifitseeritud USB 2.0 kaabel

* Ühilduvust kõigi USB 2.0 seadmete, USB 2.0 laiendusplaatide või laienduskaartidega ei saa tagada.

Kasutage järgmisi kuvasätteid.

- Ekraani lahutusvõime SVGA (800×600) või enam
- Tähemärgi vaikesuurus
 - Windows 2000: väiksem
 - Windows XP: standardsuurus (96 DPI)
 - Windows Vista: vaikeskaala (96 DPI) – mahutab rohkem teavet
 - Windows 8 või Windows 7: väiksem – 100% (vaikimisi)

Märkus

Kui printer on ühendatud ja sisse lülitatud, tagage, et arvuti ei lähe puhke-, oote- või talveunerežiimi. Vastasel korral ei ole tagatud korrektne töö.

Teave selle dokumendi kohta

Selles dokumendis toodud selgitused juhtpaneeli funktsioonide kohta eeldavad, et operatsioonisüsteemi Windows XP või Windows Vista kuvatakse klassikalises vaates. Klassikalise vaate valimiseks klõpsake nupul [Start], valige [Control Panel] ja klõpsake ekraani vasakul poolel kuvatud juhtpaneeli suvandite valikule [Switch to Classic View].

Selles juhendis toodud ekraaniteadete puhul on eelduseks, et ühendatud on printer UP-D25MD. Kui kasutate erinevat printerimudelit, asendage selle juhendi kuvateateid lugedes „UP-D25MD” teie printeri mudeli tähisega.

See juhend selgitab, kuidas installida ja desinstallida printeridraivereid arvutite puhul, mis kasutavad järgmisi operatsioonisüsteeme: Microsoft Windows 8, Windows 7, Windows Vista, Windows XP ja Windows 2000. Järgige juhiseid vastavalt kasutatavale operatsioonisüsteemile.

Printeridraiveri installimine operatsioonisüsteemiga Windows 8

Enne installimist

Märkus

Ärge ühendage printerit arvutiga enne printeridraiveri installimist. Kui printer on juba varem ühendatud, ei pruugi arvuti seda ära tunda.

Teave versioonivärskenduste kohta

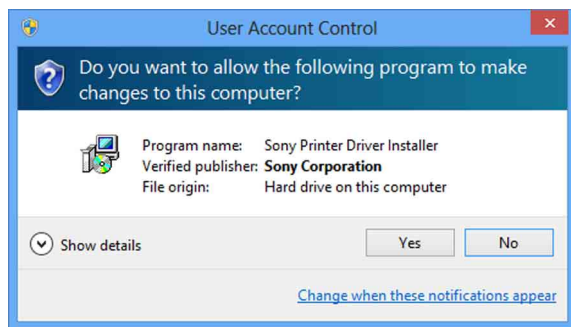
Kui värskendate printeridraiverit, eemaldage enne installimist eelmine printeridraiver. Täpsemat teavet printeridraiveri eemaldamise kohta leiate selle juhendi jaotisest „Printeridraiveri desinstallimine operatsioonisüsteemiga Windows 8”.

Kui installimisel esineb tõrge või kui see katkestatakse, taaskäivitage arvuti enne uut installimise katset.

Installimine operatsioonisüsteemiga Windows 8

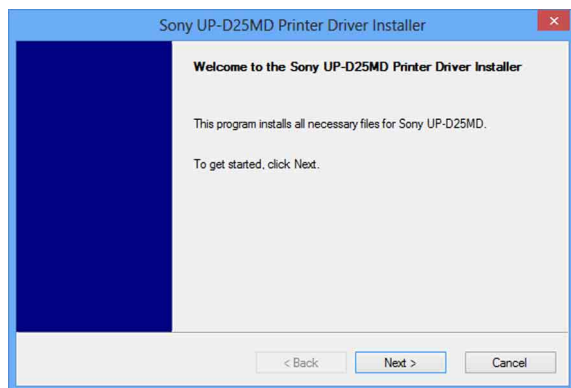
- 1 Lülitage arvuti sisse ja logige sisse kas süsteemiadministraatorina või administraatorite rühma liikmena.
- 2 Käivitage fail „Setup.exe”, mille leiate kaasasoleva CD-ROM-i kaustast „PrinterDriver\Win8” (või laadige see alla Sony veebisaidilt).

Ilmub dialoogiaken [User Account Control].



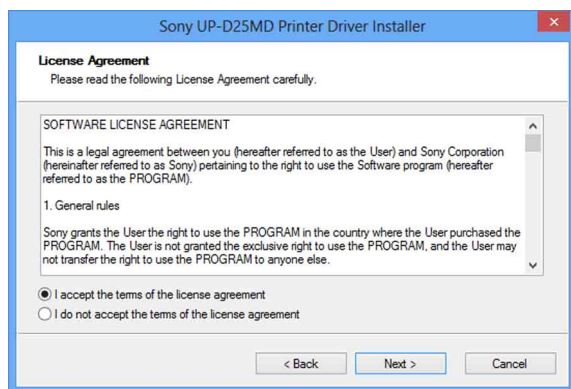
3 Klõpsake valikul [Yes].

Ilmub järgmine dialoogiaken.



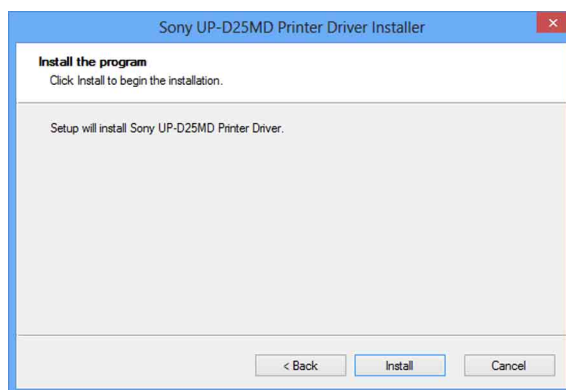
4 Klõpsake valikul [Next].

Kuvatakse lõppkasutaja litsentsileping.



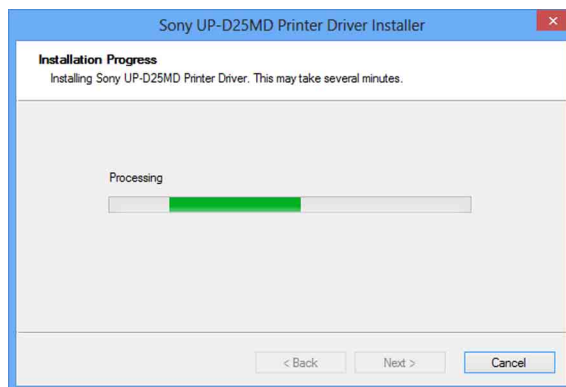
5 Valige [I accept the terms of the license agreement] ja seejärel klõpsake valikul [Next].

Ilmub järgmine dialoogiaken.



6 Klõpsake valikul [Install].

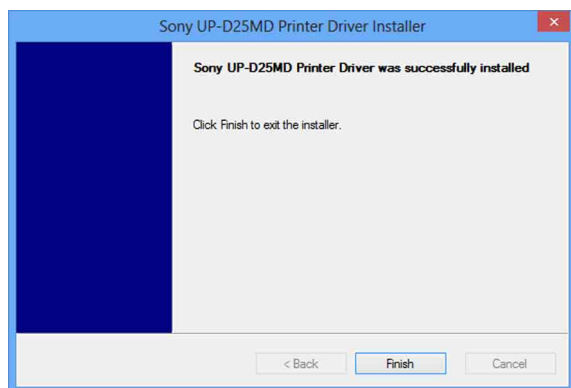
Algab installimine. Installimise ajal kuvatakse dialoogiaknas installimise olekut.



Kui installimise käigus peaks ilmuma järgmine dialoogiaken, klõpsake valikul [Install].



Installimise lõppedes kuvatakse järgmine dialoogiaken.



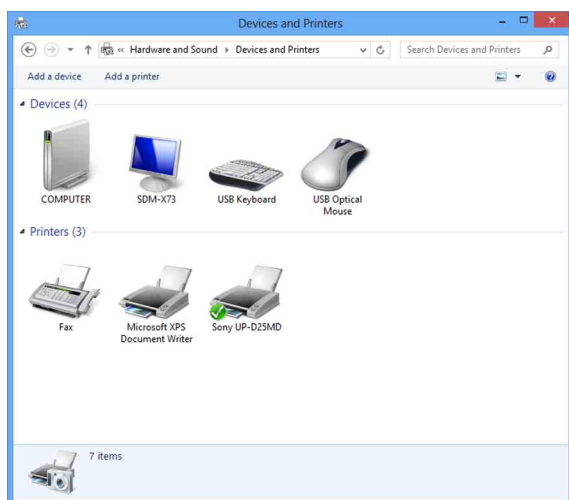
7 Klõpsake valikul [Finish].

8 Ühendage printer arvutiga.

See toiming lõpetab printeridraiveri installimise.

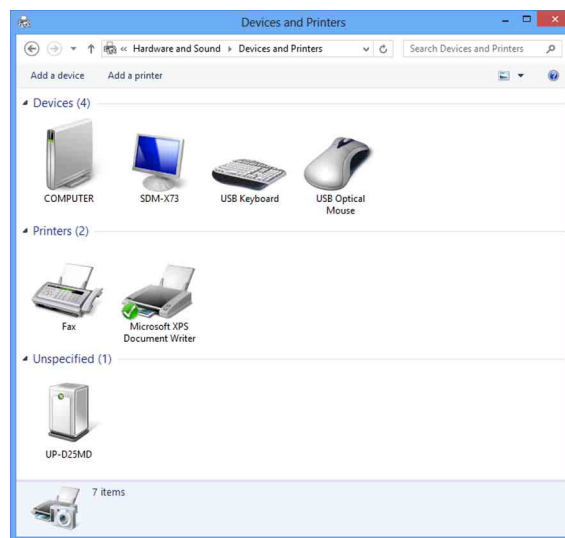
Kontrollimaks, kas arvuti tunneb printeri ära, võite klõpsata valikule [Settings], valida [Control Panel] ja seejärel [View devices and printers].

Kui arvuti tunneb printeri ära, peaks jaotises [Printers] olema kuvatud printeriikoon, nagu näidatud järgmisel pildil.



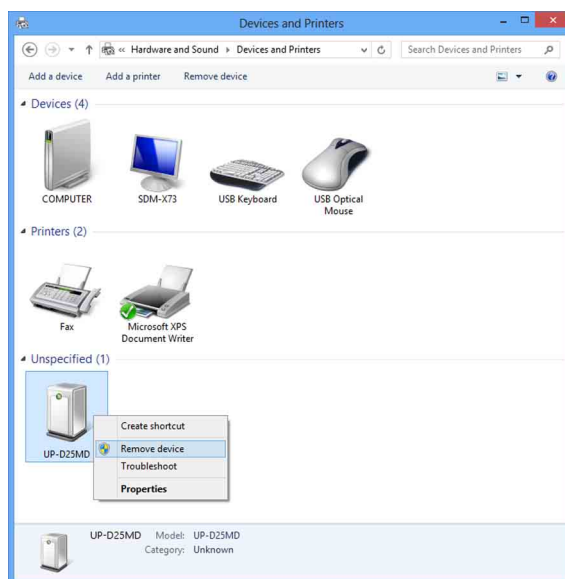
Kui teie arvuti ei tunne printerit ära

Kui ühendasite printeri arvutiga enne printeridraiveri installimist, võib arvuti kuvada printerit jaotises [Unspecified], mitte [Printers]. Kui nii juhtub, ei tunne arvuti printerit ära ja printerit ei saa kasutada.

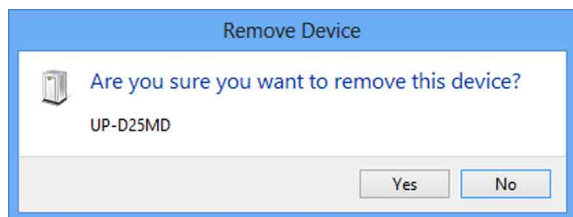


Sellisel juhul värskendage printeridraiverit järgmiselt.

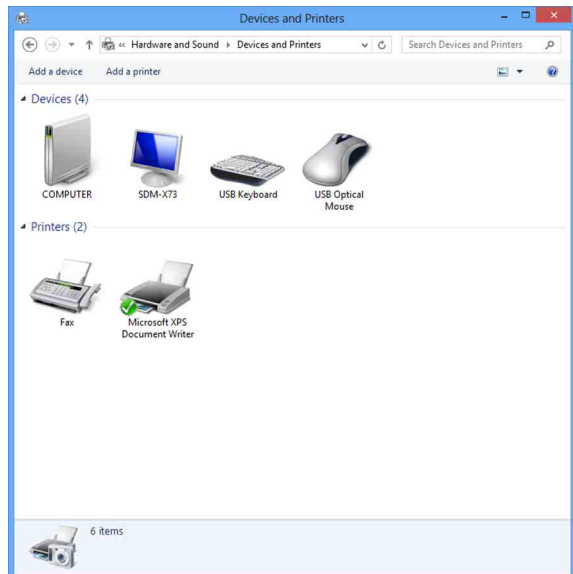
- 1 Veenduge, et printer, mille printeridraiverit soovite installida, on sisse lülitatud ja ühendatud arvutiga. (Teised USB-ühendusega printerid või varem installitud printerid ei tohi olla sel ajal ühendatud.)
- 2 Klõpsake valikul [Settings], valige [Control Panel] ja seejärel valige [View devices and printers].
- 3 Paremklopsake printeriikoonil jaotises [Unspecified] ja seejärel valige [Remove device].



- 4 Kui kuvatakse järgmine dialoogiaken, klõpsake valikul [Yes].



- 5 Printer jaotises [Unspecified] menüüs [View devices and printers] eemaldatakse.



- 6 Ühendage lahti printerit arvutiga ühendav juhe.
- 7 Kui te ei installinud printeridraiverit, järgige printeridraiveri installimiseks juhiseid jaotises „Installimine operatsioonisüsteemiga Windows 8”.
- 8 Ühendage printer arvutiga.

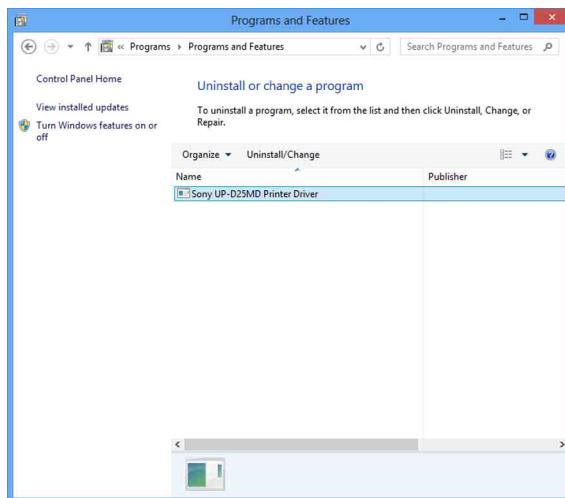
See toiming lõpetab printeridraiveri värskendamise.

Printeridraiveri desinstallimine operatsioonisüsteemiga Windows 8

Märkus

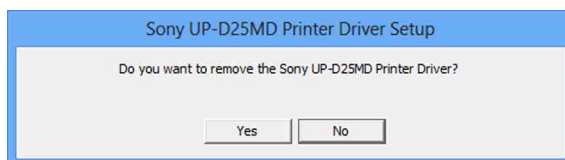
Enne desinstallimise protseduuriga alustamist ühendage printer kindlasti arvuti küljest lahti ja lülitage arvuti välja. Kui kuvatakse dialoogiaken [Found New Hardware], ühendage lahti printerit arvutiga ühendav juhe, klõpsake valikul [Cancel] ja sulgege dialoogiaken. Pärast seda käivitage desinstallimise protseduur uuesti.

- 1 Lülitage printer välja ja ühendage lahti printerit arvutiga ühendav juhe.
- 2 Lülitage arvuti sisse ja logige sisse kas süsteemiadministraatorina või administraatorite rühma liikmena.
- 3 Klõpsake valikul [Settings], valige [Control Panel] ja seejärel [Uninstall a program].



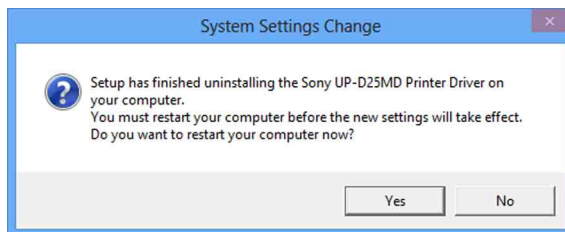
- 4 Valige loendist [Uninstall or change a program] printeridraiver ja seejärel klõpsake valikul [Uninstall/Change].

Ilmub järgmine dialoogiaken.



- 5 Klõpsake valikul [Yes].

Algab draiveri desinstallimine. Desinstallimise lõppedes kuvatakse järgmine dialoogiaken.



- 6 Klõpsake valikul [Yes].

Arvuti taaskäivitub.

See toiming lõpetab printeridraiveri desinstallimise.

Printeridraiveri installimine operatsioonisüsteemiga Windows 7

Enne installimist

Märkus


Ärge ühendage printerit arvutiga enne printeridraiveri installimist. Kui printer on juba varem ühendatud, ei pruugi arvuti seda ära tunda.

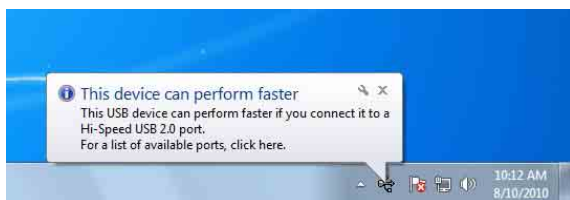
Teave versioonivärskenduste kohta

Kui värskendate printeridraiverit, eemaldage enne installimist eelmine printeridraiver. Täpsemat teavet printeridraiveri eemaldamise kohta leiate selle juhendi jaotisest „Printeridraiveri desinstallimine operatsioonisüsteemiga Windows 7”.

Kui installimisel esineb tõrge või kui see katkestatakse, taaskäivitage arvuti enne uut installimise katset.

USB 2.0 ühendus

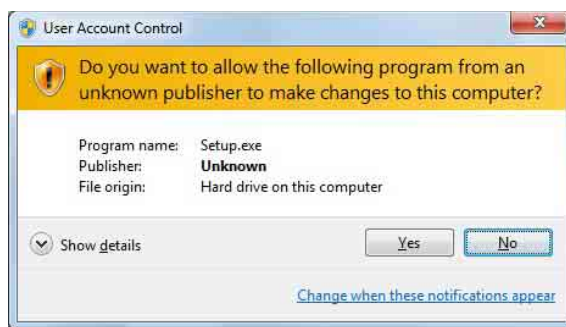
Printer vastab USB 2.0 tehnilistele andmetele. Kui teie arvuti või USB-jaotur ei ole USB 2.0-ga ühilduv, kuvatakse printeri ühendamisel järgmine teade. Teate sulgemiseks klõpsake .



Installimine operatsioonisüsteemiga Windows 7

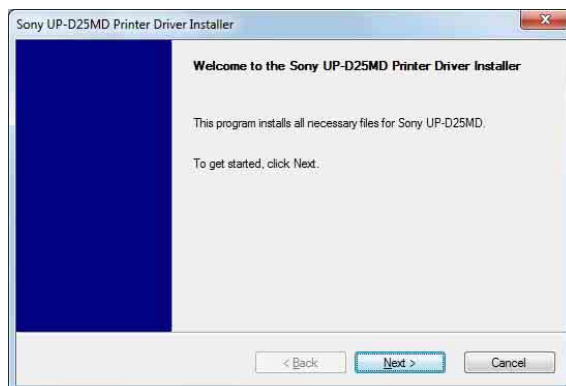
- 1 Lülitage arvuti sisse ja logige sisse kas süsteemiadministraatorina või administraatorite rühma liikmena.
- 2 Käivitage fail „Setup.exe”, mille leiate kaasasoleva CD-ROM-i kaustast „PrinterDriver\Win7” (või laadige see alla Sony veebisaidilt).

Ilmub dialoogiaken [User Account Control].



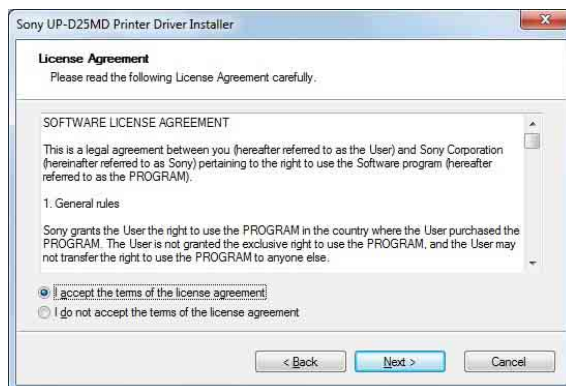
- 3 Klõpsake valikul [Yes].

Ilmub järgmine dialoogiaken.



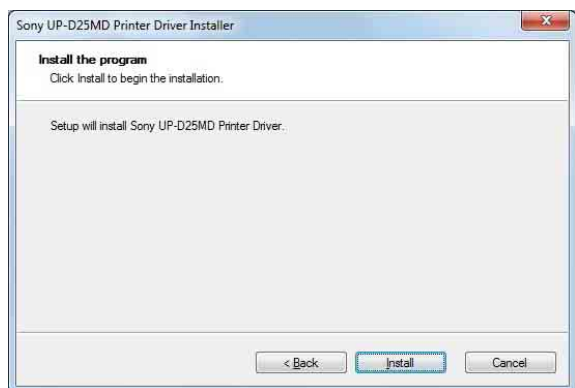
- 4 Klõpsake valikul [Next].

Kuvatakse lõppkasutaja litsentsileping.



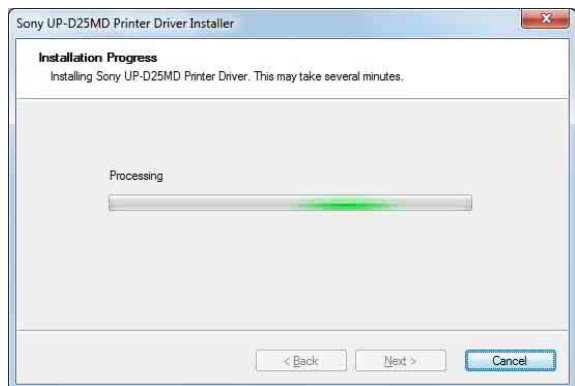
- 5 Valige [I accept the terms of the license agreement] ja seejärel klõpsake valikul [Next].

Ilmub järgmine dialoogiaken.



- 6 Klõpsake valikul [Install].

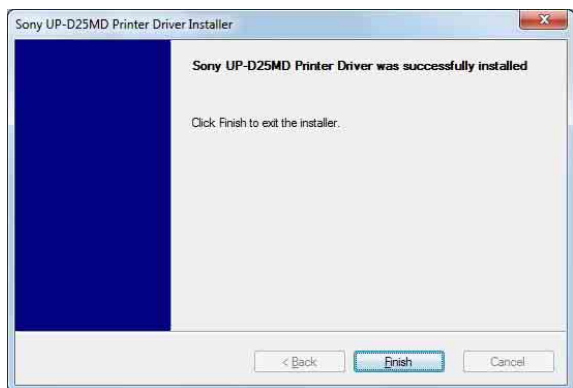
Algab installimine. Installimise ajal kuvatakse dialoogiaknas installimise olekut.



Kui installimise käigus peaks ilmuma järgmine dialoogiaken, klõpsake valikul [Install this driver software anyway].



Installimise lõppedes kuvatakse järgmine dialoogiaken.



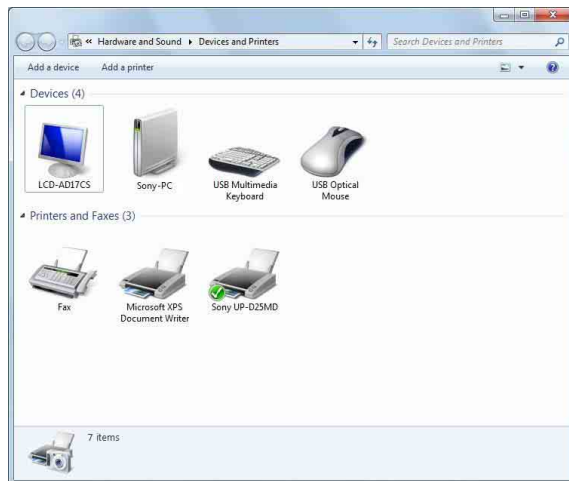
- 7 Klõpsake valikul [Finish].

- 8 Ühendage printer arvutiga.

See toiming lõpetab printeridraiveri installimise.

Kontrollimaks, kas arvuti tunneb printeri ära, võite klõpsata nupul [Start], valida [Control Panel] ja seejärel [View devices and printers].

Kui arvuti tunneb printeri ära, peaks jaotises [Printers and Faxes] olema kuvatud printeriikoon, nagu näidatud järgmisel joonisel.



Kui teie arvuti ei tunne printerit ära

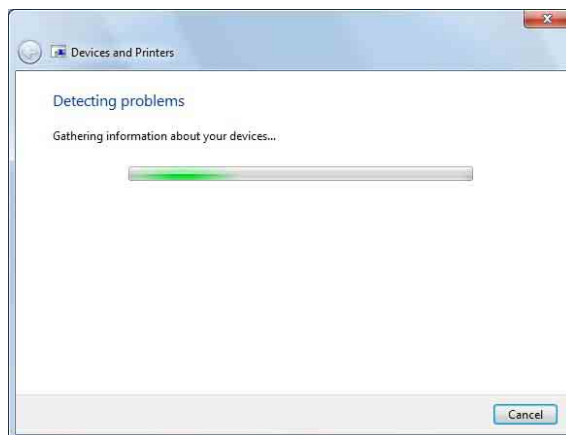
Kui ühendasite printeri arvutiga enne printeridraiveri installimist, võib arvuti kuvada printerit jaotises [Unspecified], mitte [Printers and Faxes]. Kui nii juhtub, ei tunne arvuti printerit ära ja printerit ei saa kasutada.



Sellisel juhul värskendage printeridraiverit järgmiselt.

- 1 Ühendage lahti printerit arvutiga ühendav juhe.
- 2 Kui te ei installinud printeridraiverit, järgige juhiseid jaotises „Installimine operatsioonisüsteemiga Windows 7”, et seda nüüd teha.
- 3 Ühendage printer arvutiga.
- 4 Klõpsake nupul [Start], valige [Control Panel] ja seejärel valige [View devices and printers].
- 5 Paremklopsake printeriikoonil jaotises [Unspecified] ja seejärel valige [Troubleshoot].

Ilmub järgmine dialoogiaken.

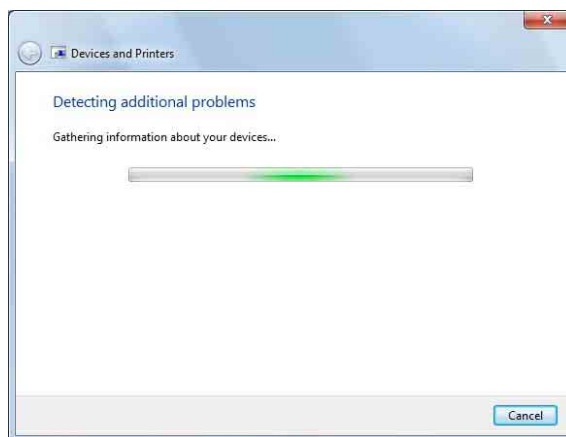


Kuva muutub mõne hetke pärast järgmiselt.

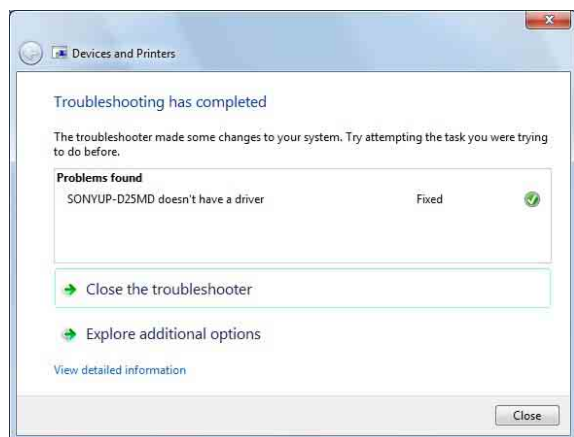


- 6 Klõpsake valikul [Apply this fix].

Ilmub järgmine dialoogiaken.



Kuva muutub mõne hetke pärast järgmiselt.



- 7 Klõpsake valikul [Close].

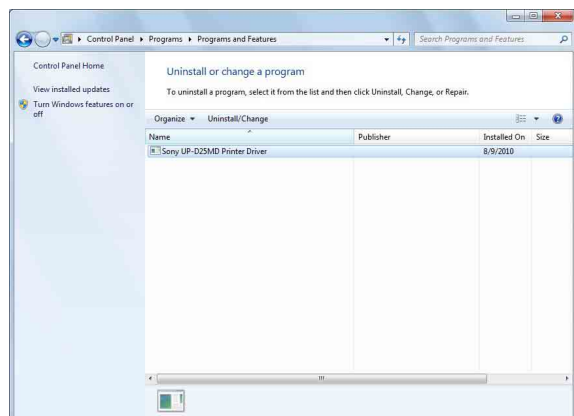
See toiming lõpetab printeridraiveri värskendamise.

Printeridraiveri desinstallimine operatsioonisüsteemiga Windows 7

Märkus

Enne desinstallimise protseduuriga alustamist ühendage printer kindlasti arvuti küljest lahti. Kui kuvatakse dialoogiaken [Found New Hardware], ühendage lahti printerit arvutiga ühendav juhe, klõpsake valikul [Cancel] ja sulgege dialoogiaken. Pärast seda käivitage desinstallimise protseduur uuesti.

- 1 Lülitage printer välja ja ühendage lahti printerit arvutiga ühendav juhe.
- 2 Lülitage arvuti sisse ja logige sisse kas süsteemiadministraatorina või administraatorite rühma liikmena.
- 3 Klõpsake nupul [Start], valige [Control Panel] ja seejärel [Uninstall a program].



- 4 Valige loendist [Uninstall or change a program] printeridraiver ja seejärel klõpsake valikul [Uninstall/Change].

Ilmub järgmine dialoogiaken.



- 5 Klõpsake valikul [Yes].

Algab draiveri desinstallimine. Desinstallimise lõppedes kuvatakse järgmine dialoogiaken.



- 6 Klõpsake valikul [Yes].

Arvuti taaskäivitub.

See toiming lõpetab printeridraiveri desinstallimise.

Printeridraiveri installimine operatsioonisüsteemiga Windows Vista


Enne installimist

Teave versioonivärskenduste kohta

Kui värskendate printeridraiverit, eemaldage enne installimist eelmine printeridraiver. Täpsemat teavet printeridraiveri eemaldamise kohta leiate selle juhendi jaotisest „Printeridraiveri desinstallimine operatsioonisüsteemiga Windows Vista”.

Kui installimisel esineb tõrge või kui see katkestatakse, taaskäivitage arvuti enne uut installimise katset.

USB 2.0 ühendus

Printer vastab USB 2.0 tehnilistele andmetele. Kui teie arvuti või USB-jaotur ei ole USB 2.0-ga ühilduv, kuvatakse printeri ühendamisel järgmine teade. Teate sulgemiseks klõpsake .



Installimine operatsioonisüsteemiga Windows Vista

- 1 Ühendage printer (ainult üks), mille jaoks soovite installida arvutisse draiverit.
- 2 Lülitage ühendatud printer sisse.
- 3 Lülitage arvuti sisse ja logige sisse kas süsteemiadministraatorina või administraatorite rühma liikmena.

Ilmub dialoogiaken [Found New Hardware].

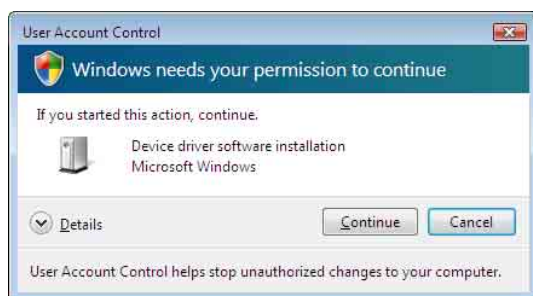


Kui kuvatakse teade „Device driver software was not successfully installed” ja dialoogiaken [Found New Hardware] ei ilmu, proovige USB-juhet uuesti ühendada. Kui dialoogiaken [Found New Hardware] ei ilmu endiselt, viige läbi allpool kirjeldatud sammud nii, et printer, mille jaoks te soovite printeridraiverit installida, on sisse lülitatud ja arvutiga ühendatud. (Teised USB-ühendusega printerid või varem installitud printerid ei tohi olla sel ajal ühendatud.)

- 1 Klõpsake nupul [Start] ja valige [Control Panel].
- 2 Topeltklõpsake valikul [System].
- 3 Klõpsake valikul [Device Manager]. Ilmub dialoogiaken [User Account Control].
- 4 Klõpsake valikul [Continue]. Kuvatakse aken [Device Manager].
- 5 Valikust [Universal Serial Bus controllers] vasakul klõpsake ikoonil [+].
- 6 Valige [USB Printing support] ja seejärel valige [Uninstall] menüüst [Action].
- 7 Taaskäivitage arvuti. Ilmub dialoogiaken [Found New Hardware].

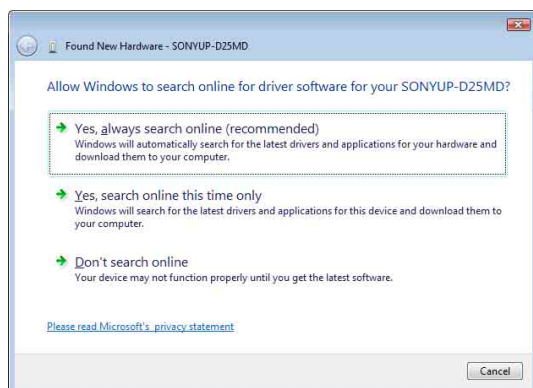
- 4 Klõpsake valikul [Locate and install driver software (recommended)].

Ilmub järgmine dialoogiaken.

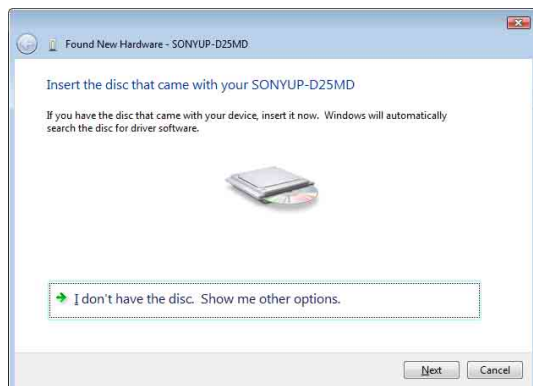


- 5 Klõpsake valikul [Continue].

- 6 Kui kuvatakse järgmine dialoogiaken, klõpsake valikul [Don't search online].



Kuva muutub järgmiselt.

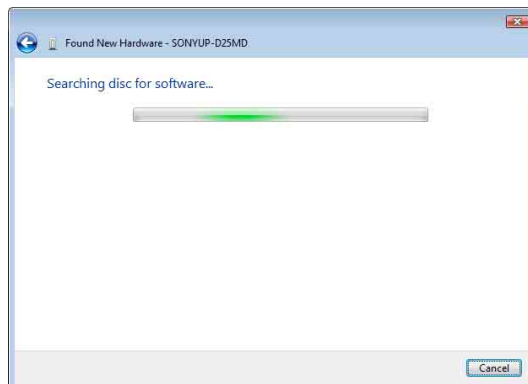


Alates siit punktist erineb installimise protseduur olenevalt sellest, kas kasutate kaasasolevat CD-ROM-i või mitte (kui laadisite draiveri alla internetist).

Installimine kaasasoleva CD-ROM-iga

- 7 Sisestage kaasasolev CD-ROM CD-draivi.

Kuva muutub järgmiselt.

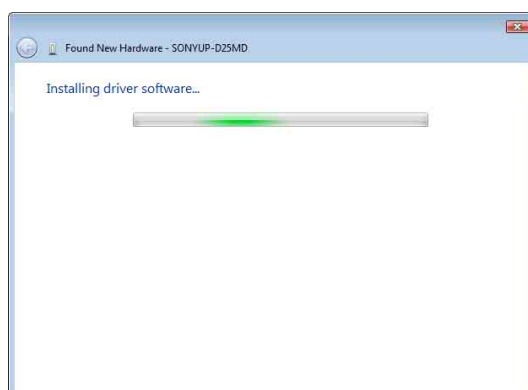


Kui tarkvara otsing on lõppenud, kuvatakse järgmine dialoogiaken.

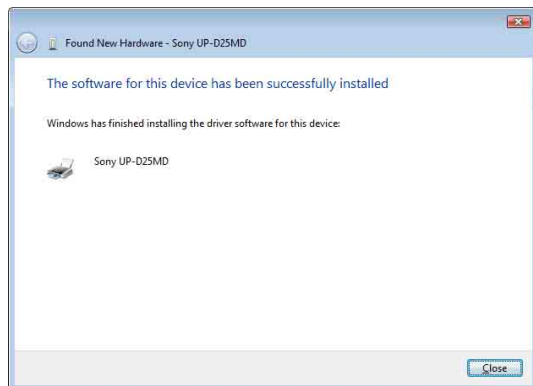


- 8 Klõpsake valikul [Install this driver software anyway].

Dialoogiaken sulgub ja kuvatakse uuesti dialoogiaken [Found New Hardware].



Pärast failide kopeerimist muutub kuva järgmiselt.



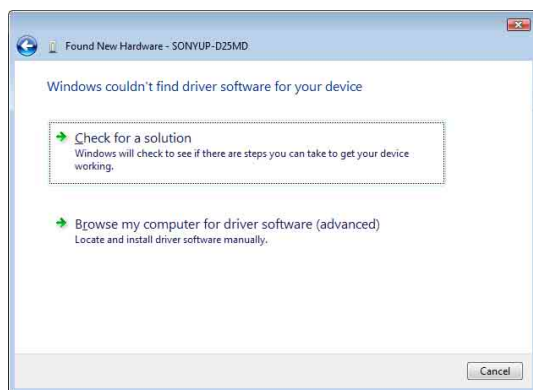
9 Klõpsake valikul [Close].

See toiming lõpetab printeridraiveri installimise.

Installimine ilma kaasasoleva CD-ROM-ita

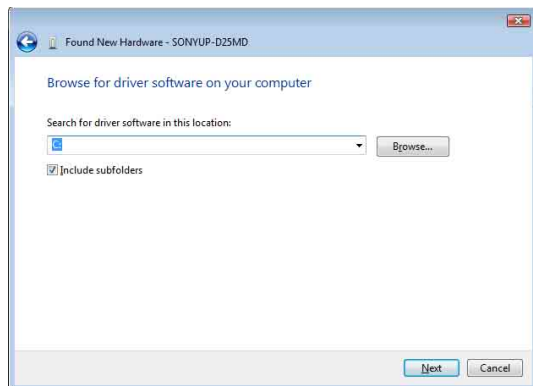
7 Klõpsake valikul [I don't have the disc. Show me other options].

Kuva muutub järgmiselt.



8 Klõpsake valikul [Browse my computer for driver software (advanced)].

Kuva muutub järgmiselt.



9 Klõpsake valikul [Browse], et avada dialoogiaken [Browse For Folder]. Määrake kaust, millesse pakiti lahti allalaaditud installifail, ja klõpsake valikul [OK], et sulgeda dialoogiaken [Browse For Folder].

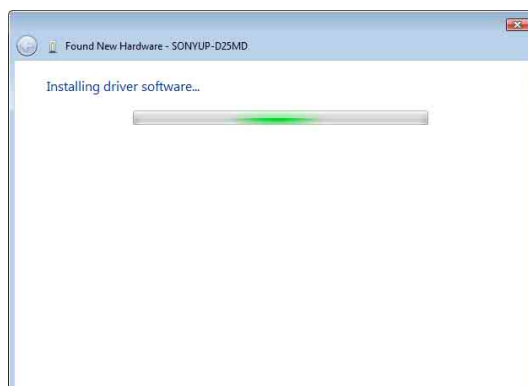
10 Klõpsake valikul [Next].

Ilmub järgmine dialoogiaken.

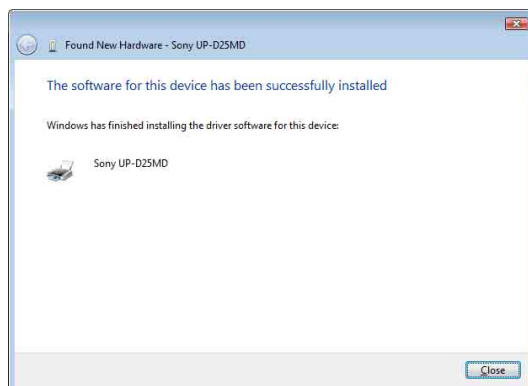


11 Klõpsake valikul [Install this driver software anyway].

Dialoogiaken sulgub ja kuvatakse uuesti dialoogiaken [Found New Hardware].



Pärast failide kopeerimist muutub kuva järgmiselt.



12 Klõpsake valikul [Close].

See toiming lõpetab printeridraiveri installimise.

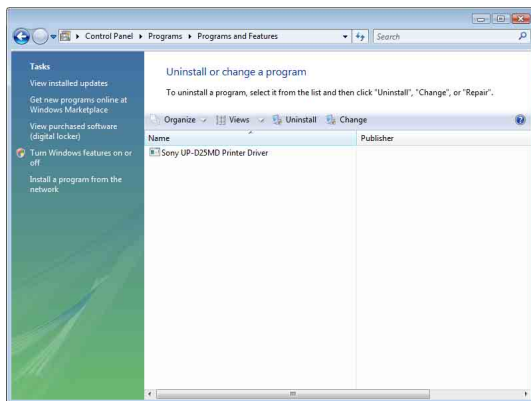
Printeridraiveri desinstallimine operatsioonisüsteemiga Windows Vista

Selles jaotises kirjeldatakse, kuidas printeridraiverit eemaldada.

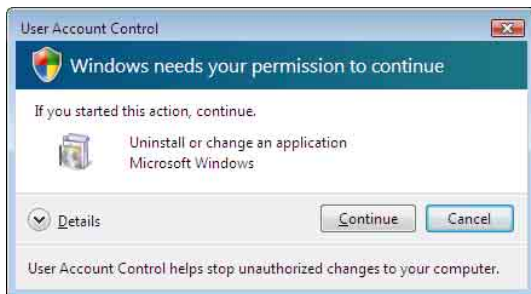
Märkus

Desinstallimise protseduuri käivitamisel ei tohi printer olla arvutiga ühendatud. Kui kuvatakse dialoogiaken [Found New Hardware], ühendage lahti juhe arvuti ja printeri vahel, klõpsake kõigis akendes valikul [Cancel], et dialoogiaken sulgeda, ja seejärel alustage desinstallimise protseduuriga uuesti.

- 1 Lülitage printer välja ning ühendage lahti juhe arvuti ja printeri vahel.
- 2 Lülitage arvuti sisse ja logige sisse kas süsteemiadministraatorina või administraatorite rühma liikmena.
- 3 Klõpsake nupul [Start], valige [Control Panel] ja seejärel valige [Programs and Features].



- 4 Valige loendist [Uninstall or change a program] printeridraiver ja seejärel klõpsake valikul [Uninstall/Change].



- 5 Klõpsake valikul [Continue].



- 6 Klõpsake valikul [Yes].

Kui printeridraiver on desinstallitud, kuvatakse järgmine dialoogiaken.



- 7 Klõpsake valikul [Yes].

Arvuti taaskäivitub.

See toiming lõpetab printeridraiveri desinstallimise.

Printeridraiveri installimine operatsioonisüsteemiga Windows XP

Enne installimist

Teave versioonivärskenduste kohta


Kui värskendate printeridraiverit, eemaldage enne installimist eelmine printeridraiver. Täpsemat teavet printeridraiveri eemaldamise kohta leiate selle juhendi jaotisest „Printeridraiveri desinstallimine operatsioonisüsteemiga Windows XP”.

Kui installimisel esineb tõrge või kui see katkestatakse, taaskäivitage arvuti enne uut installimise katset.

Märkus

Pärast printeridraiveri installimist või desinstallimist tuleb arvuti kindlasti taaskäivitada. Ilma taaskäivitusest ei pruugi printer töötada stabiilselt.

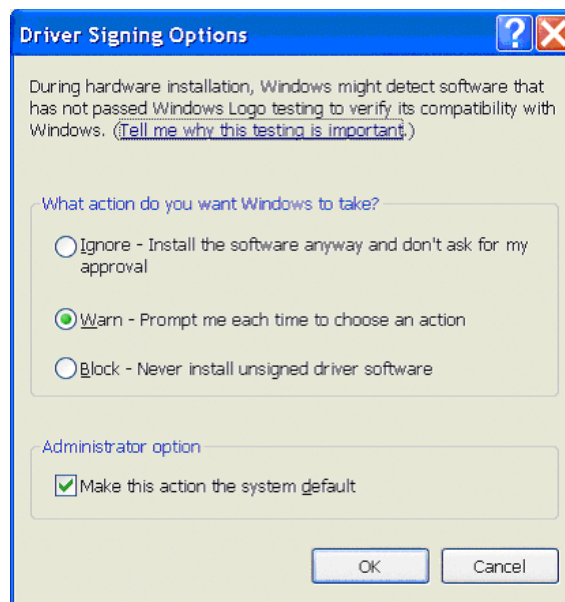
USB 2.0 ühendus

Printer on ühilduv standardiga USB 2.0. Kui teie arvuti või USB-jaotur ei ole USB 2.0-ga ühilduv, kuvatakse printeri ühendamisel järgmine teade. Teate sulgemiseks klõpsake .



Teave draiveri allkirjastamise sätete kohta

See printeridraiver pole läbinud Windows Logo testimist, mistõttu võib draiverit installides ilmuda veateade, mis takistab draiveri installimist. Dialoogiaknas [Driver Signing Options] valige jaotises [What action do you want Windows to take?] valik [Ignore] või [Warn]. Kui valite [Block], ei saa te printeridraiverit installida.



Avage dialoogiaken [Driver Signing Options] järgmiselt.

- 1 Menüüs [Start] klõpsake [Control Panel].
- 2 Topeltklõpsake valikul [System].
Avaneb dialoogiaken [System Properties].
- 3 Klõpsake vahekaardil [Hardware].
- 4 Klõpsake nupul [Driver Signing].

Kõigi selles juhendis toodud selgituste eelduseks on, et selle dialoogiakna sätteks on valitud [Warn].

Installimine operatsioonisüsteemiga Windows XP

- 1 Ühendage printer (ainult üks), mille jaoks soovite installida arvutisse draiverit.
- 2 Lülitage ühendatud printer sisse.
- 3 Lülitage arvuti sisse ja logige sisse kas süsteemidraiveri administraatorina või administraatorite rühma liikmena.

Avaneb dialoogiaken [Found New Hardware Wizard].



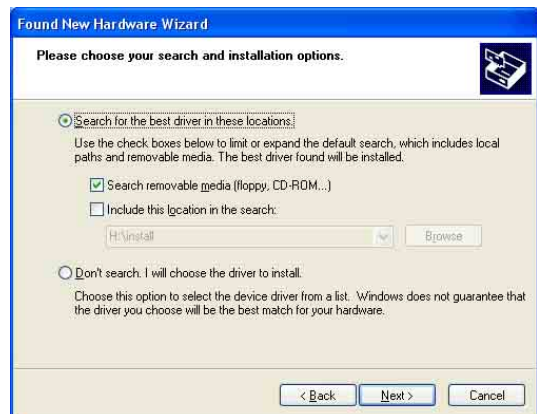
- Kui kuvatakse sama dialoogiaken [Found New Hardware Wizard] nagu samm **3** juures, jätkake sammuga **4**.
 - Kui kuvatakse dialoogiaken [Found New Hardware Wizard], mis erineb samm **3** juures toodust, jätkake sammuga **5**.
 - Kui dialoogiaken [Found New Hardware Wizard] ei kuvata, viige läbi järgmised sammud nii, et printer, mida soovite installida, on endiselt sisse lülitatud ja arvutiga ühendatud. (Teised USB-ühendusega printerid või varem installitud printerid ei tohi olla sel ajal ühendatud.)
- ① Menüüs [Start] klõpsake [Control Panel].
 - ② Topeltklõpsake valikul [System].
Avaneb dialoogiaken [System Properties].
 - ③ Klõpsake vahekaardil [Hardware].
 - ④ Klõpsake nupul [Device Manager].
Avaneb aken [Device Manager].
 - ⑤ Valikust [Universal Serial Bus controllers] vasakul klõpsake ikoonil [+].
 - ⑥ Paremkõpsake valikul [USB Printing support] ja avage [Properties]. Veenduge, et jaotises [Location] on valitud hetkel ühendatud printeri mudeli nimi ja seejärel valige menüüst [Action] valik [Uninstall].
 - ⑦ Taaskäivitage arvuti.
Pärast operatsioonisüsteemi Windows XP käivitumist avaneb dialoogiaken [Found New Hardware Wizard].

- 4** Klõpsake valikul [No, not this time] ja klõpsake [Next].



- 5** Valige [Install from a list or specific location (Advanced)] ja seejärel klõpsake nupul [Next].

Avaneb järgmine kuva.



- 6** Määrake printeridraiveri installifaili asukoht. Installimise protseduur erineb olenevalt sellest, kas kasutate kaasasolevat CD-ROM-i või mitte (kui laadisite draiveri alla internetist).

Installimine kaasasoleva CD-ROM-iga

Valige [Search for the best driver in these locations] ja [Search removable media (floppy, CD-ROM...)], seejärel sisestage kaasasolev CD-ROM CD-draivi.

Installimine ilma kaasasoleva CD-ROM-ita

Valige [Search for the best driver in these locations] ja [Include this location in the search], seejärel klõpsake valikul [Browse], et avada dialoogiaken [Browse For Folder]. Määrake kaust, millesse pakiti lahti allalaaditud installifail, ja klõpsake valikul [OK], et sulgeda dialoogiaken [Browse For Folder].

- 7** Klõpsake nupul [Next].

Avaneb järgmine dialoogiaken.



- 8 Klõpsake nupul [Continue Anyway].

Pärast failide kopeerimist avaneb järgmine kuva.



- 9 Klõpsake nupul [Finish].

See toiming lõpetab printeridraiveri installimise operatsioonisüsteemiga Windows XP.

- 10 Taaskäivitage arvuti.

Printeridraiveri desinstallimine operatsioonisüsteemiga Windows XP

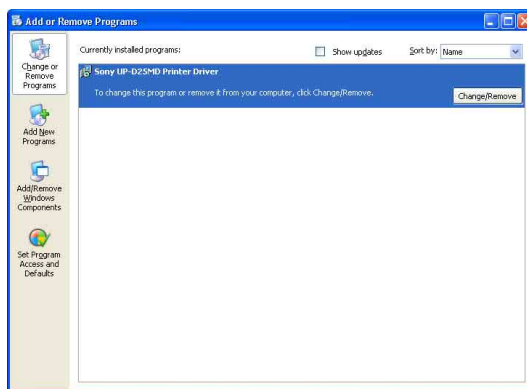
Selles jaotises kirjeldatakse, kuidas printeridraiverit eemaldada.

Märkus

Desinstallimise protseduuri käivitamisel ei tohi printer olla arvutiga ühendatud. Kui kuvatakse dialoogiaken [Found New Hardware Wizard], ühendage lahti juhe arvuti ja printeri vahel, klõpsake kõigis akendes valikul [Cancel], et dialoogiaken sulgeda, ja seejärel alustage desinstallimise protseduuriga uuesti.

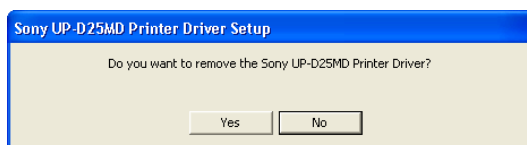
- 1 Lülitage printer välja ning ühendage lahti juhe arvuti ja printeri vahel.
- 2 Lülitage arvuti sisse ja logige sisse kas süsteemiadministraatorina või administraatorite rühma liikmena.

- 3 Klõpsake nupul [Start], valige [Control Panel] ja seejärel valige [Add or Remove Programs].



- 4 Valige loendist [Currently installed programs] printeridraiver ja seejärel klõpsake valikul [Change/Remove].

Avaneb järgmine kuva.



- 5 Klõpsake valikul [Yes].

Kui printeridraiver on desinstallitud, kuvatakse järgmine dialoogiaken.



- 6 Klõpsake valikul [Yes].

Arvuti taaskäivitub.

See toiming lõpetab printeridraiveri desinstallimise.

Printeridraiveri installimine operatsioonisüsteemiga Windows 2000

Enne installimist

Teave versioonivärskenduste kohta

Kui värskendate printeridraiverit, eemaldage enne installimist eelmine printeridraiver. Täpsemat teavet printeridraiveri eemaldamise kohta leiate selle juhendi jaotisest „Printeridraiveri desinstallimine operatsioonisüsteemiga Windows 2000”.

Kui installimisel esineb tõrge või kui see katkestatakse, taaskäivitage arvuti enne uut installimise katset.

Märkus

Pärast printeridraiveri installimist või desinstallimist tuleb arvuti kindlasti taaskäivitada. Ilma taaskäivitusest ei pruugi printer töötada stabiilselt.

Teave draiveri allkirjastamise sätete kohta

See printeridraiver pole läbinud Windows Logo testimist, mistõttu võib installimisel ilmuda veateade ja installimine ei pruugi olla võimalik.

Veenduge, et dialoogiaknas [Driver Signing Options] jaotise [File signature verification] all on valitud [Ignore] või [Warn]. Printeridraiveri installimine pole võimalik, kui valitud on [Block].

Avage dialoogiaken [Driver Signing Options] järgmiselt.

- 1 Menüüs [Start] viige kursor valikule [Settings] ja seejärel klõpsake [Control Panel].
- 2 Topeltklõpsake nupul [System]. Avaneb dialoogiaken [System Properties].
- 3 Klõpsake vahekaardil [Hardware].
- 4 Klõpsake nupul [Driver Signing].



Kõigi selles juhendis toodud selgituste eelduseks on, et selle dialoogiakna sätteks on valitud [Warn].

Installimine operatsioonisüsteemiga Windows 2000

- 1 Ühendage printer (ainult üks), mille jaoks soovite installida arvutisse draiverit.
- 2 Lülitage ühendatud printer sisse.
- 3 Lülitage arvuti sisse ja logige sisse kas süsteemiadministraatorina või administraatorite rühma liikmena.

Pärast operatsioonisüsteemi Windows 2000 käivitumist avaneb dialoogiaken [Found New Hardware Wizard].



Kui dialoogiakent [Found New Hardware Wizard] ei kuvata

Viige läbi järgmised sammud nii, et printer, mida soovite installida, on endiselt sisse lülitatud ja arvutiga ühendatud. (Teised USB-ühendusega

printerid või varem installitud printerid ei tohi olla sel ajal ühendatud.)

- ① Menüüs [Start] viige kursor valikule [Settings] ja seejärel klõpsake [Control Panel].
- ② Topeltklõpsake valikul [System].
Avaneb dialoogiaken [System Properties].
- ③ Klõpsake vahekaardil [Hardware].
- ④ Klõpsake nupul [Device Manager].
Avaneb aken [Device Manager].
- ⑤ Valikust [Universal Serial Bus controllers] vasakul klõpsake ikoonil [+].
- ⑥ Paremklopsake valikul [USB Printing support] ja avage [Properties]. Veenduge, et jaotises [Location] on valitud hetkel ühendatud printeri mudeli nimi, ja seejärel valige menüüst [Action] valik [Uninstall].
- ⑦ Taaskäivitage arvuti.
Pärast operatsioonisüsteemi Windows 2000 käivitumist avaneb dialoogiaken [Found New Hardware Wizard].

4 Klõpsake nupul [Next].

Avaneb järgmine kuva.



5 Valige [Search for a suitable driver for my device (recommended)] ja seejärel klõpsake nupul [Next].

Avaneb järgmine kuva.



Installimine kaasasoleva CD-ROM-iga

- 6 Sisestage kaasasolev CD-ROM CD-draivi.
- 7 Valige märkeruut [CD-ROM drives] ja seejärel klõpsake nupul [Next].

Avaneb järgmine kuva.



8 Klõpsake nupul [Next].



Kui avaneb dialoogiaken [Digital Signature Not Found], klõpsake nupul [Yes].

Pärast failide kopeerimist muutub kuva järgmiselt.



9 Klõpsake nupul [Finish].

See toiming lõpetab printeridraiveri installimise operatsioonisüsteemiga Windows 2000.

10 Taaskäivitage arvuti.

Installimine ilma kaasasoleva CD-ROM-ita

6 Valige [Specify a location] ja seejärel klõpsake nupul [Next].

Kuva muutub järgmiselt.



7 Klõpsake nupul [Browse], et avada dialoogiaken [Locate File]. Määrake kaust, millesse pakiti lahti allalaaditud installifail, ja klõpsake nupul [Open], et sulgeda dialoogiaken [Locate File].

8 Klõpsake nupul [OK].

Kuva muutub järgmiselt.



9 Klõpsake nupul [Next].



Kui avaneb dialoogiaken [Digital Signature Not Found], klõpsake nupul [Yes].

Pärast failide kopeerimist muutub kuva järgmiselt.



10 Klõpsake nupul [Finish].

See toiming lõpetab printeridraiveri installimise operatsioonisüsteemiga Windows 2000.

11 Taaskäivitage arvuti.

Märkus

Kui valisite sammu **7** ajal [Cancel] või sammu **8** ajal [No], ei pruugi dialoogiaken [Found New Hardware Wizard] järgmise installimise ajal ilmuda. Sellisel juhul toimige, nagu on kirjeldatud jaotises „Kui dialoogiakent [Found New Hardware Wizard] ei kuvata” sammus **3**.

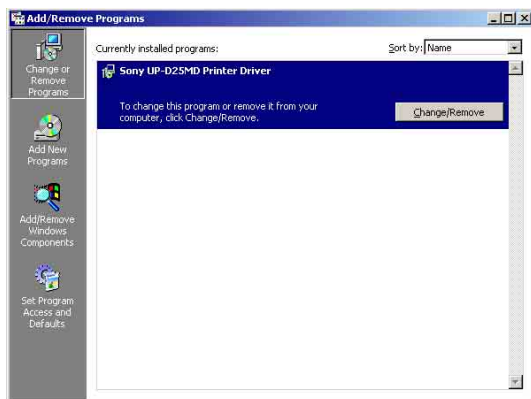
Printeridraiveri desinstallimine operatsioonisüsteemiga Windows 2000

Selles jaotises kirjeldatakse, kuidas printeridraiverit eemaldada.

Märkus

Desinstallimise protseduuri käivitamisel ei tohi printer olla arvutiga ühendatud. Kui kuvatakse dialoogiaken [Found New Hardware Wizard], ühendage lahti juhe arvuti ja printeri vahel, klõpsake kõigis akendes valikul [Cancel], et dialoogiaken sulgeda, ja seejärel alustage desinstallimise protseduuriga uuesti.

- 1 Lülitage printer välja ning ühendage lahti juhe arvuti ja printeri vahel.
- 2 Lülitage arvuti sisse ja logige sisse kas süsteemiadministraatorina või administraatorite rühma liikmena.
- 3 Klõpsake nupul [Start], viige kursor valikule [Settings] ja seejärel klõpsake [Control Panel]. Seejärel topeltklõpsake valikul [Add/Remove Programs].



- 4 Valige loendist [Currently installed programs] printeridraiver ja seejärel klõpsake valikul [Change/Remove].

Ilmub järgmine dialoogiaken.



- 5 Klõpsake valikul [Yes].

Kui printeridraiver on desinstallitud, kuvatakse järgmine dialoogiaken.



- 6 Klõpsake valikul [Yes].

Arvuti taaskäivitub.

See toiming lõpetab printeridraiveri desinstallimise.