

# Printer Driver

## Installatiehandleiding

In deze handleiding wordt de installatie beschreven van het printerstuurprogramma voor Windows 8, Windows 7, Windows Vista, Windows XP en Windows 2000.

### **Voordat u deze software gaat gebruiken**

Lees, voordat u het printerstuurprogramma gaat gebruiken, eerst het Leesmij-bestand ("Readme").

---

# Inhoudsopgave

<b>Vereisten aan het besturingssysteem .....</b>	<b>3</b>
<b>Over dit document .....</b>	<b>4</b>
<b>Het stuurprogramma installeren onder</b>	
<b>Windows 8 .....</b>	<b>4</b>
Voor de installatie .....	4
Installatie onder Windows 8 .....	4
Het stuurprogramma verwijderen onder	
Windows 8 .....	7
<b>Het stuurprogramma installeren onder</b>	
<b>Windows 7 .....</b>	<b>8</b>
Voor de installatie .....	8
Installatie onder Windows 7 .....	8
Het stuurprogramma verwijderen onder	
Windows 7 .....	11
<b>Het stuurprogramma installeren onder</b>	
<b>Windows Vista .....</b>	<b>12</b>
Voor de installatie .....	12
Installatie onder Windows Vista .....	13
Het stuurprogramma verwijderen onder	
Windows Vista .....	15
<b>Het stuurprogramma installeren onder</b>	
<b>Windows XP .....</b>	<b>16</b>
Voor de installatie .....	16
Installatie onder Windows XP .....	17
Het stuurprogramma verwijderen onder	
Windows XP .....	18
<b>Het stuurprogramma installeren onder</b>	
<b>Windows 2000 .....</b>	<b>19</b>
Voor de installatie .....	19
Installatie onder Windows 2000 .....	20
Het stuurprogramma verwijderen onder	
Windows 2000 .....	22

Microsoft en Windows zijn geregistreerde merken van Microsoft Corporation.

Andere bedrijfsnamen en productnamen in deze gids zijn eveneens merken en geregistreerde merken.

# Vereisten aan het besturingssysteem

Om dit printerstuurprogramma te kunnen gebruiken, moet op uw computer één van de volgende besturingssystemen geïnstalleerd zijn:

- Computer waarop Microsoft Windows 8 geïnstalleerd is
- Computer waarop Microsoft Windows 7 geïnstalleerd is
- Computer waarop Microsoft Windows Vista geïnstalleerd is
- Computer waarop Microsoft Windows XP Professional/Home Edition geïnstalleerd is
- Computer waarop Microsoft Windows 2000 Professional geïnstalleerd is

Raadpleeg voor meer informatie over de besturingssystemen die compatibel zijn met uw printer de tabel met compatibele besturingssystemen op de website van Sony.

[http://www.sony.net/Products/DP-driver/os/win\\_mp.html](http://www.sony.net/Products/DP-driver/os/win_mp.html)

## Informatie over USB 2.0

- De printer voldoet aan de specificaties van USB 2.0.
- USB 2.0 is volledig achterwaarts compatibel met USB 1.1.
- USB 2.0 ondersteunt conventionele Full Speed (lage snelheid) en Hi-Speed (hoge snelheid).
- In een USB 1.1-omgeving is aansluiting en gebruik met Full Speed mogelijk. Voor Hi-Speed-gebruik zijn de volgende vereisten noodzakelijk:
  - Computer  
Computer met Hi-Speed-USB-ondersteuning (USB 2.0-compatibel)\*
  - Besturingssysteem  
Windows 8, Windows 7, Windows Vista, Windows XP Professional/Home Edition of Windows 2000 Professional
  - USB 2.0-stuurprogramma  
USB 2.0-apparaatstuurprogramma geproduceerd door Microsoft Corporation (werking met andere USB 2.0-stuurprogramma's wordt niet gegarandeerd.)
  - Gecertificeerde USB 2.0-kabel

\* Compatibiliteit met alle USB 2.0-apparaten en USB 2.0-uitbreidingskaarten kan niet gegarandeerd worden.

Werk in een omgeving met de volgende scherminstellingen.

- Schermresolutie SVGA (800×600) of meer
- Standaardgrootte voor tekens  
Windows 2000: Kleiner  
Windows XP: Normaal (96 dpi)

Windows Vista: Standaardschaal (96 dpi) - meer informatie op scherm  
Windows 8 of Windows 7: Kleiner - 100% (standaard)

### Opmerking

Wanneer de printer aangesloten is en aangezet wordt, mag de computer niet in stand-by-, sluimer- of slaapstand stand gaan. Anders kan de correcte werking niet worden gegarandeerd.

---

## Over dit document

In dit document wordt bij de uitleg van het gebruik van het Configuratiescherm ervan uitgegaan dat Windows XP of Windows Vista in Classic View (klassieke weergave) staat. Wilt u overschakelen naar klassieke weergave, klik dan op [Start], selecteer [Control Panel] en klik op [Switch to Classic View] in de configuratieschermeigenschappen aan de linkerkant van het venster.

De schermmeldingen in deze gids zijn van toepassing op een UP-D25MD-printer. Als u een ander model printer gebruikt, vervang dan in de schermmeldingen in deze gids telkens "UP-D25MD" door de naam van het model printer dat u gebruikt.

Deze handleiding biedt u meer uitleg over het installeren en verwijderen van het printerstuurprogramma op computers waarop de volgende besturingssystemen geïnstalleerd zijn: Microsoft Windows 8, Windows 7, Windows Vista, Windows XP en Windows 2000. Volg de instructies voor uw besturingssysteem.

---

## Het stuurprogramma installeren onder Windows 8

---

### Voor de installatie

#### Opmerking

Sluit de printer niet aan op uw computer voordat u het printerstuurprogramma hebt geïnstalleerd. Als u de printer eerder aansluit, wordt hij misschien niet herkend door de computer.

### Over versie-upgrades

Als u een printerstuurprogramma bijwerkt, verwijdert u het eerdere printerstuurprogramma voordat u met installatie begint.

Hoe u het printerstuurprogramma moet verwijderen leest u de paragraaf "Het stuurprogramma verwijderen onder Windows 8" in deze gids.

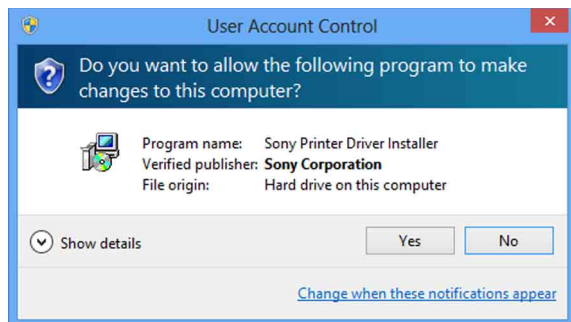
Als de installatie mislukt of wordt geannuleerd, start dan uw computer opnieuw op voordat u opnieuw probeert te installeren.

---

### Installatie onder Windows 8

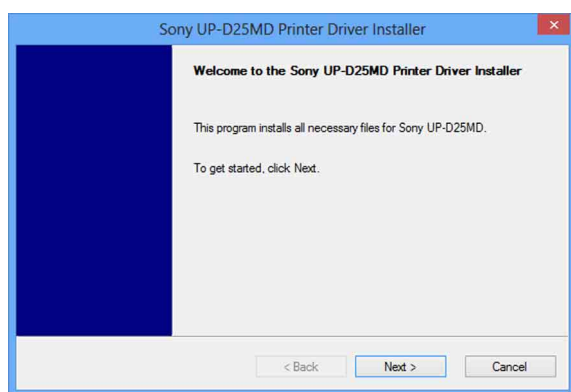
- 1** Zet de computer aan, en meldt u aan als administrator (systeembeheerder) of als lid van de groep Administrators (systeembeheerders).
- 2** Voer "Setup.exe" uit. Dit bestand is te vinden in de map "PrinterDriver\Win8" op de meegeleverde cd-rom (of u hebt het gedownload van de website van Sony).

Het dialoogvenster [User Account Control] verschijnt.



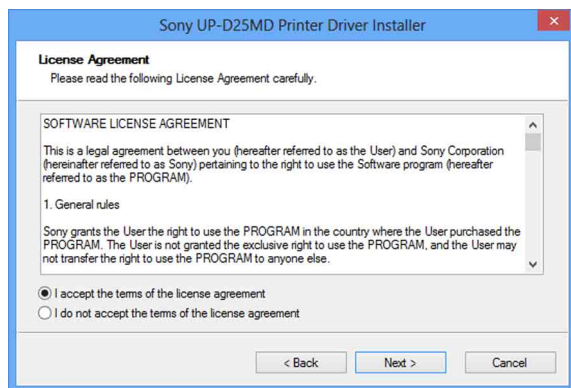
3 Klik op [Yes].

Het volgende dialoogvenster verschijnt.



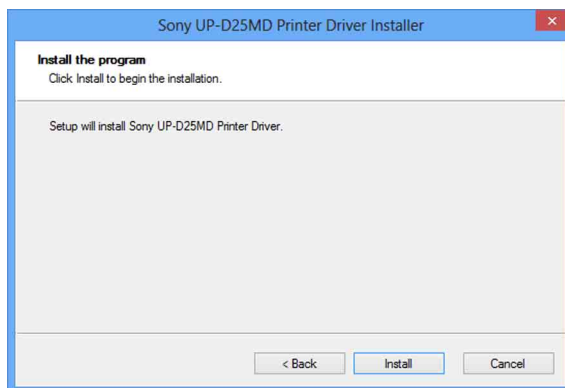
4 Klik op [Next].

De licentieovereenkomst voor de eindgebruiker verschijnt.



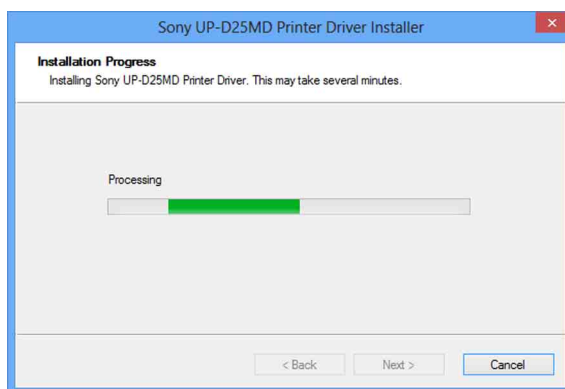
5 Selecteer [I accept the terms of the license agreement] en klik dan op [Next].

Het volgende dialoogvenster verschijnt.



6 Klik op [Install].

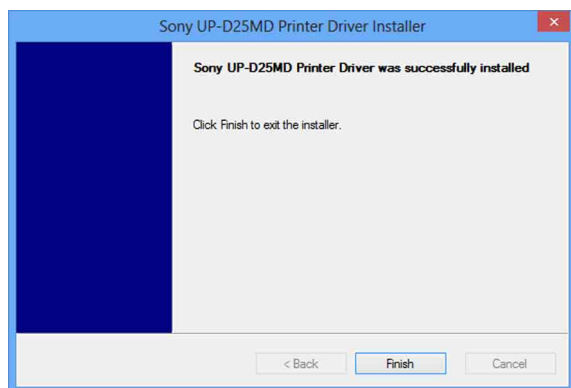
De installatie start. De status van de installatie verschijnt in het dialoogvenster terwijl de installatie bezig is.



Als het volgende dialoogvenster verschijnt tijdens de installatie, klikt u op [Install].



Wanneer de installatie is voltooid, verschijnt het volgende dialoogvenster.



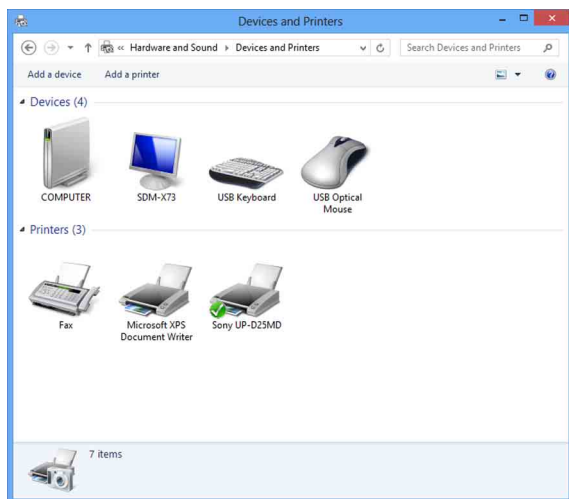
**7** Klik op [Finish].

**8** Sluit de printer aan op de computer.

Hiermee is het printerstuurprogramma geïnstalleerd.

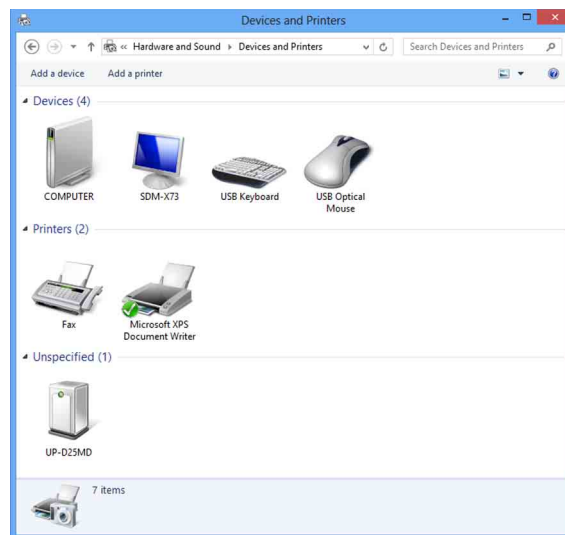
Wilt u vaststellen dat de printer inderdaad is herkend door de computer, klik dan op [Settings], selecteer [Control Panel] en vervolgens [View devices and printers].

Als de printer is herkend door de computer, dan verschijnt er een printerpictogram onder [Printers], als volgt.



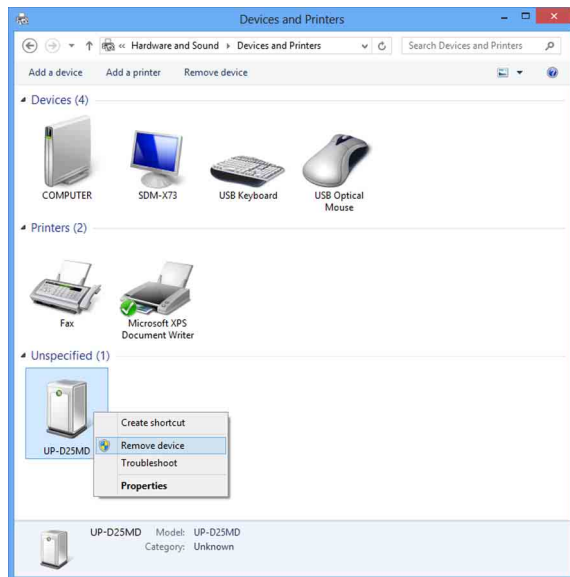
## Als uw computer de printer niet herkent

Als u uw printer had aangesloten op de computer voordat u het printerstuurprogramma had geïnstalleerd, verschijnt de printer misschien onder [Unspecified] in plaats van onder [Printers]. Als dit gebeurt, is de printer niet herkend door de computer en kan hij niet worden gebruikt.

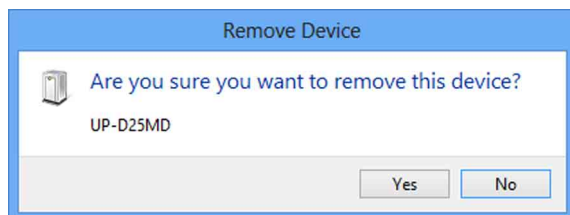


Werk in dat geval het printerstuurprogramma als volgt bij.

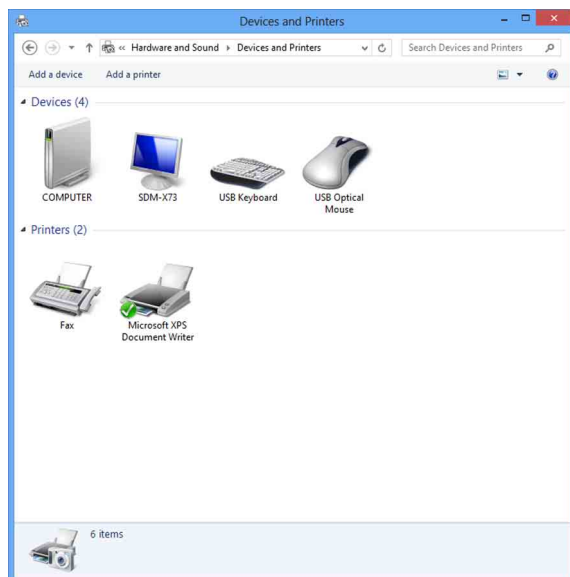
- 1** Zorg ervoor dat de printer waarvoor u het printerstuurprogramma wilt installeren is ingeschakeld en verbonden met de computer. (Er mogen op dat moment geen andere USB-printers of eerder geïnstalleerde printers aangesloten zijn.)
- 2** Klik op [Settings], selecteer [Control Panel] en selecteer vervolgens [View devices and printers].
- 3** Klik met de rechtermuisknop op het printerpictogram onder [Unspecified] en selecteer vervolgens [Remove device].



- 4 Klik op [Yes] wanneer het volgende dialoogvenster weergegeven wordt.



- 5 De printer onder [Unspecified] bij [View devices and printers] is verwijderd.



- 6 Koppel de kabel tussen de printer en de computer los.

- 7 Als u het printerstuurprogramma niet geïnstalleerd hebt, voert u de stappen uit onder "Installatie onder Windows 8" om het printerstuurprogramma te installeren.

- 8 Sluit de printer aan op de computer.

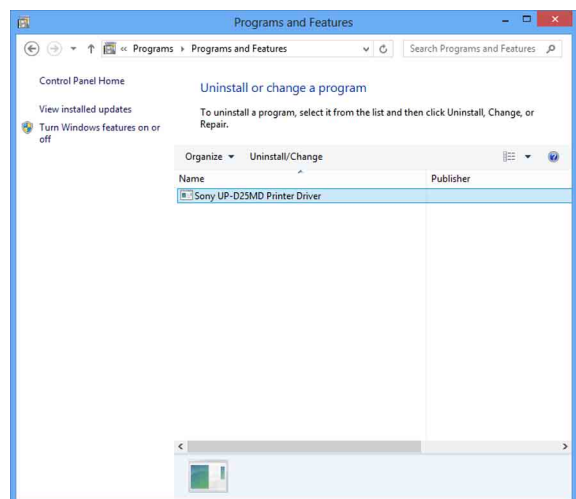
Hiermee is het printerstuurprogramma bijgewerkt.

## Het stuurprogramma verwijderen onder Windows 8

### Opmerking

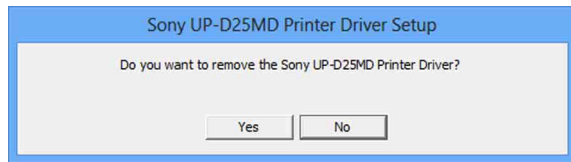
Koppel de kabel tussen de printer en de computer los en schakel de computer uit voordat u de installatie van het stuurprogramma ongedaan maakt. Als het dialoogvenster [Found New Hardware] verschijnt, maak dan de kabel tussen printer en computer los, klik op [Cancel] en sluit het dialoogvenster. Start vervolgens het verwijderen opnieuw.

- 1 Zet de printer uit en maak de kabel los waarmee hij op de computer is aangesloten.
- 2 Zet de computer aan, en meldt u aan als administrator (systeembeheerder) of als lid van de groep Administrators (systeembeheerders).
- 3 Klik op [Settings], selecteer [Control Panel] en selecteer vervolgens [Uninstall a program].



- 4 Selecteer het printerstuurprogramma in de lijst [Uninstall or change a program] en klik dan op [Uninstall/Change].

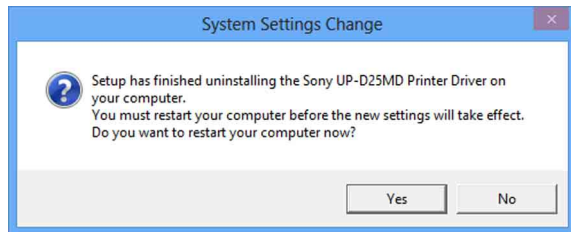
Het volgende dialoogvenster verschijnt.



- 5 Klik op [Yes].

Het verwijderen begint.

Wanneer het verwijderen is voltooid, verschijnt het volgende dialoogvenster.



- 6 Klik op [Yes].

De computer start opnieuw op.

Hiermee is het printerstuurprogramma verwijderd.

## Het stuurprogramma installeren onder Windows 7

### Voor de installatie

#### Opmerking

Sluit de printer niet aan op uw computer voordat u het printerstuurprogramma hebt geïnstalleerd. Als u de printer eerder aansluit, wordt hij misschien niet herkend door de computer.


### Over versie-upgrades

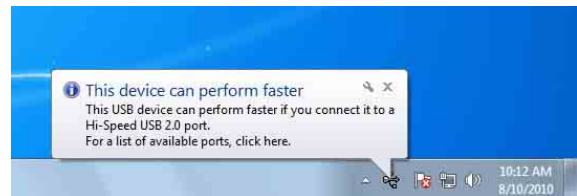
Als u een printerstuurprogramma bijwerkt, verwijdert het eerdere printerstuurprogramma voordat u met de installatie begint.

Hoe u het printerstuurprogramma moet verwijderen, leest u de paragraaf "Het stuurprogramma verwijderen onder Windows 7" in deze gids.

Als de installatie mislukt of wordt geannuleerd, start dan uw computer opnieuw op voordat u opnieuw probeert te installeren.

### USB 2.0-verbinding

De printer voldoet aan de specificaties van USB 2.0. Als echter uw computer of uw USB-aansluiting niet voldoet aan de USB 2.0-norm, verschijnt het volgende bericht wanneer u de printer aansluit. Klik op  om het bericht te sluiten.

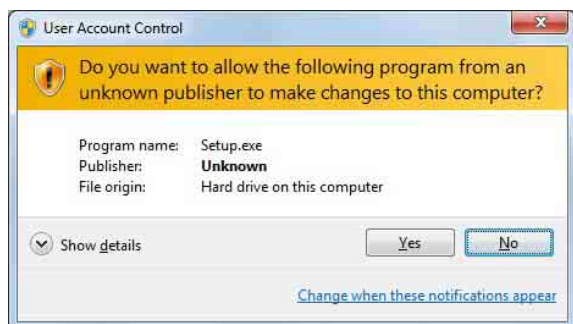


## Installatie onder Windows 7

- 1 Zet de computer aan, en meldt u aan als administrator (systeembeheerder) of als lid van de groep Administrators (systeembeheerders).
- 2 Voer "Setup.exe" uit. Dit bestand is te vinden in de map "PrinterDriver\Win7" op de meegeleverde cd-rom (of u hebt het gedownload van de website van Sony).

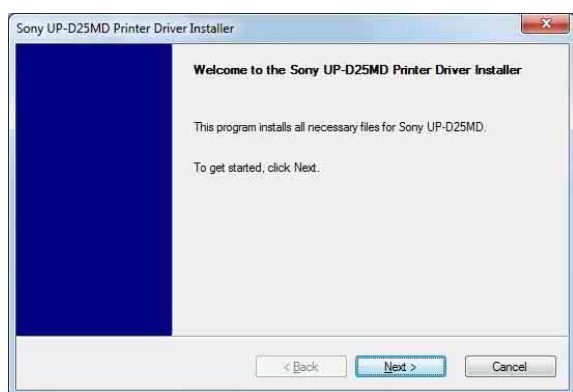


Het dialoogvenster [User Account Control] verschijnt.



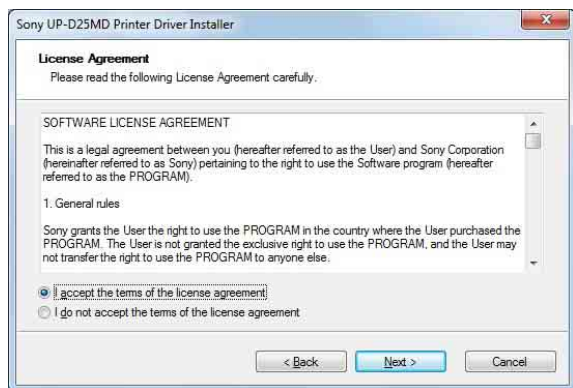
3 Klik op [Yes].

Het volgende dialoogvenster verschijnt.



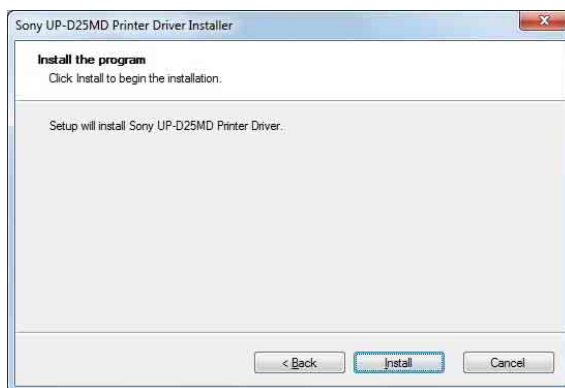
4 Klik op [Next].

De licentieovereenkomst voor de eindgebruiker verschijnt.



5 Selecteer [I accept the terms of the license agreement] en klik dan op [Next].

Het volgende dialoogvenster verschijnt.



6 Klik op [Install].

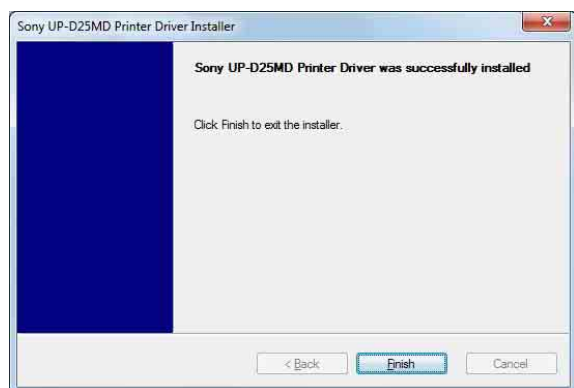
De installatie start. De status van de installatie verschijnt in het dialoogvenster terwijl de installatie bezig is.



Als het volgende dialoogvenster verschijnt tijdens de installatie, klikt u op [Install this driver software anyway].



Wanneer de installatie is voltooid, verschijnt het volgende dialoogvenster.

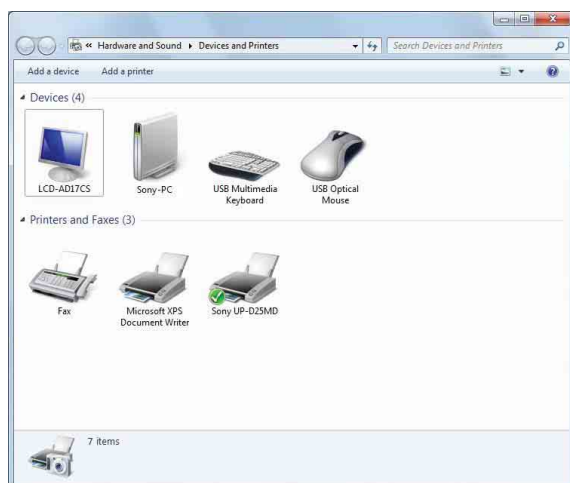


**7** Klik op [Finish].

**8** Sluit de printer aan op de computer.

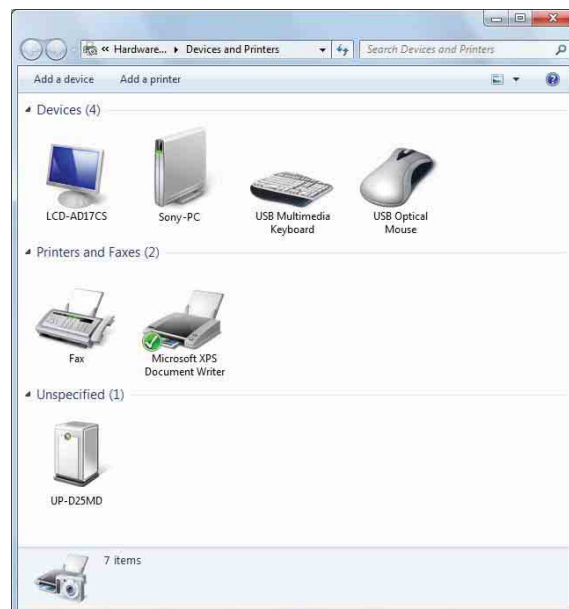
Hiermee is het printerstuurprogramma geïnstalleerd.

Wilt u vaststellen dat de printer inderdaad is herkend door de computer, klik dan op [Start], selecteer [Control Panel] en vervolgens [View devices and printers]. Als de printer is herkend door de computer, dan verschijnt er een printerpictogram onder [Printers and Faxes], als volgt.



## Als uw computer de printer niet herkent

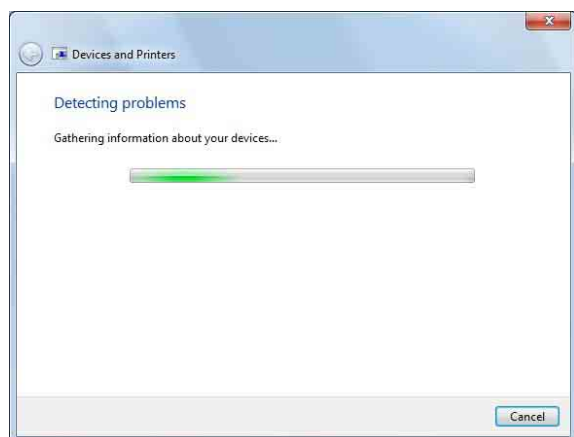
Als u uw printer had aangesloten op de computer voordat u het printerstuurprogramma had geïnstalleerd, verschijnt de printer misschien onder [Unspecified] in plaats van onder [Printers and Faxes]. Als dit gebeurt, is de printer niet herkend door de computer en kan hij niet worden gebruikt.



Werk in dat geval het printerstuurprogramma als volgt bij.

- 1** Maak de kabel tussen de printer en de computer los.
- 2** Als u het printerstuurprogramma niet hebt geïnstalleerd, volg dan de stappen onder "Installatie onder Windows 7" om het nu te installeren.
- 3** Sluit de printer aan op de computer.
- 4** Klik op [Start], selecteer [Control Panel] en selecteer vervolgens [View devices and printers].
- 5** Klik met de rechtermuisknop op het printerpictogram onder [Unspecified] en selecteer vervolgens [Troubleshoot].

Het volgende dialoogvenster verschijnt.

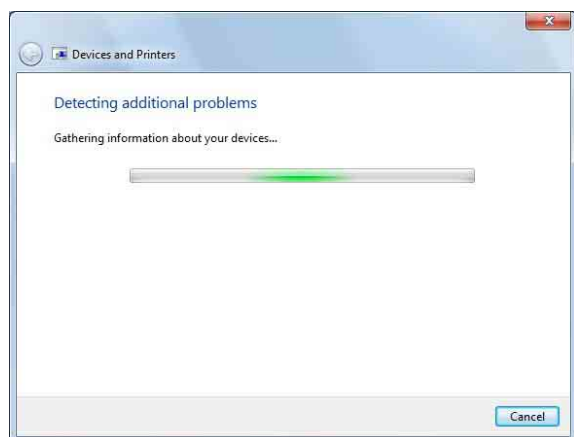


Het venster verandert na een paar seconden als volgt.

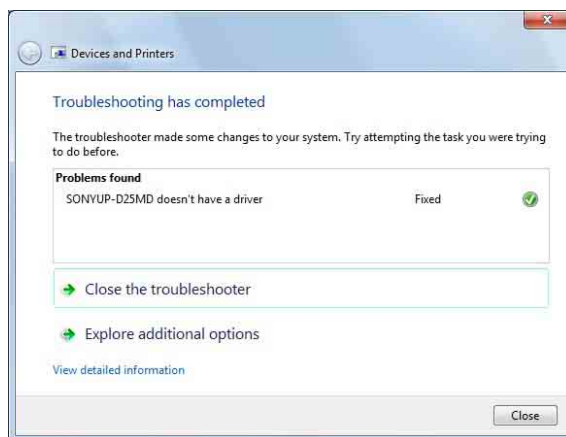


**6** Klik op [Apply this fix].

Het volgende dialoogvenster verschijnt.



Het venster verandert na een paar seconden als volgt.



**7** Klik op [Close].

Hiermee is het printerstuurprogramma bijgewerkt.

---

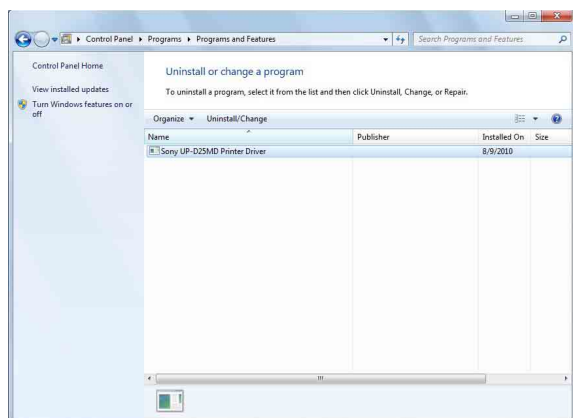
## Het stuurprogramma verwijderen onder Windows 7

### Opmerking

Maak de kabel tussen de printer en de computer los, voordat u de installatie van het stuurprogramma ongedaan gaat maken. Als het dialoogvenster [Found New Hardware] verschijnt, maak dan de kabel tussen printer en computer los, klik op [Cancel] en sluit het dialoogvenster. Start vervolgens het verwijderen opnieuw.

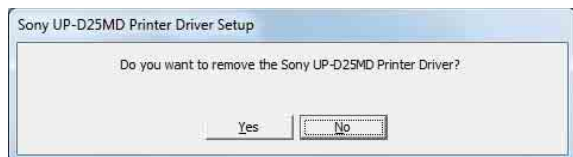
- 1** Zet de printer uit en maak de kabel los waarmee hij op de computer is aangesloten.
- 2** Zet de computer aan, en meldt u aan als administrator (systeembeheerder) of als lid van de groep Administrators (systeembeheerders).

- 3 Klik op [Start], selecteer [Control Panel] en selecteer vervolgens [Uninstall a program].



- 4 Selecteer het printerstuurprogramma in de lijst [Uninstall or change a program] en klik dan op [Uninstall/Change].

Het volgende dialoogvenster verschijnt.



- 5 Klik op [Yes].

Het verwijderen begint.

Wanneer het verwijderen is voltooid, verschijnt het volgende dialoogvenster.



- 6 Klik op [Yes].

De computer start opnieuw op.

Hiermee is het printerstuurprogramma verwijderd.

## Het stuurprogramma installeren onder Windows Vista

### Voor de installatie


#### Over versie-upgrades

Als u een printerstuurprogramma bijwerkt, verwijdert u het eerdere printerstuurprogramma voordat u met de installatie begint.

Hoe u het printerstuurprogramma moet verwijderen, leest u de paragraaf "Het stuurprogramma verwijderen onder Windows Vista" in deze gids.

Als de installatie mislukt of wordt geannuleerd, start dan uw computer opnieuw op voordat u opnieuw probeert te installeren.

### USB 2.0-verbinding

De printer voldoet aan de specificaties van USB 2.0. Als echter uw computer of uw USB-aansluiting niet voldoet aan de USB 2.0-norm, verschijnt het volgende bericht wanneer u de printer aansluit. Klik op  om het bericht te sluiten.



## Installatie onder Windows Vista

- 1 Sluit de printer (één tegelijk) aan waarvoor u het stuurprogramma wilt installeren.
- 2 Zet de aangesloten printer aan.
- 3 Zet de computer aan, en meldt u aan als systeembeheerder of als lid van de groep Administrators.

Het dialoogvenster [Found New Hardware] verschijnt.

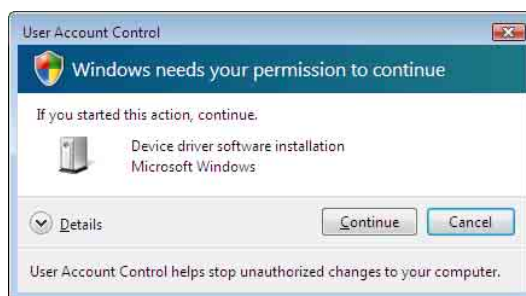


Als het bericht "Device driver software was not successfully installed" verschijnt en het dialoogvenster [Found New Hardware] verschijnt niet, dan kunt u proberen om de USB-kabel even los en weer vast te maken. Als het dialoogvenster [Found New Hardware] nog steeds niet verschijnt, voer dan onderstaande stappen uit waarbij de printer waarvoor u het stuurprogramma wilt installeren aan staat en aangesloten is op de computer. (Er mogen nu geen andere USB-printers of eerder geïnstalleerde printers aangesloten zijn.)

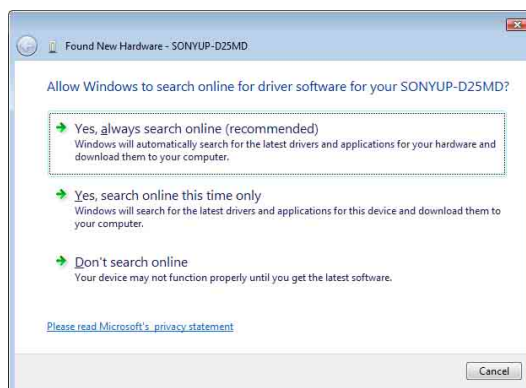
- ① Klik op [Start] en selecteer [Control Panel].
- ② Dubbelklik op [System].
- ③ Klik op [Device Manager].  
Het dialoogvenster [User Account Control] verschijnt.
- ④ Klik op [Continue].  
Het venster [Device Manager] opent.
- ⑤ Klik op [+] links van [Universal Serial Bus controllers].
- ⑥ Selecteer [USB Printing support] en selecteer vervolgens [Uninstall] in het menu [Action].
- ⑦ Start de computer opnieuw.  
Het dialoogvenster [Found New Hardware] verschijnt.

- 4 Klik op [Locate and install driver software (recommended)].

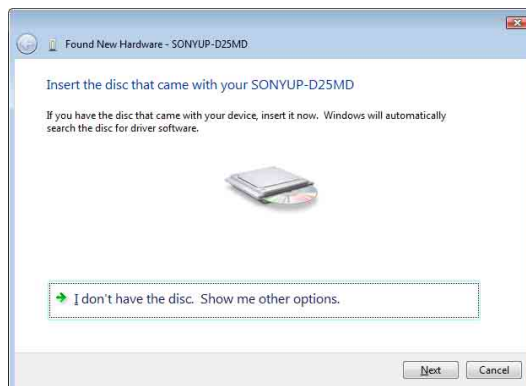
Het volgende dialoogvenster verschijnt.



- 5 Klik op [Continue].
- 6 Klik op [Don't search online] als het volgende dialoogvenster verschijnt.



Het scherm toont als volgt.

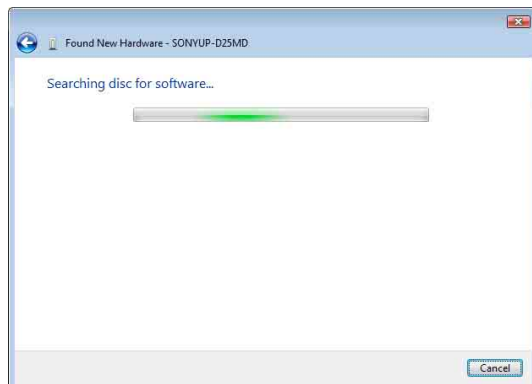


Vanaf hier verschilt de werkwijze afhankelijk van of u de meegeleverde cd-rom gebruikt of niet (als u het stuurprogramma online hebt gedownload).

## Werkwijze met meegeleverde cd-rom

- 7 Leg de meegeleverde cd-rom in het cd-romstation.

Het scherm wijzigt als volgt.

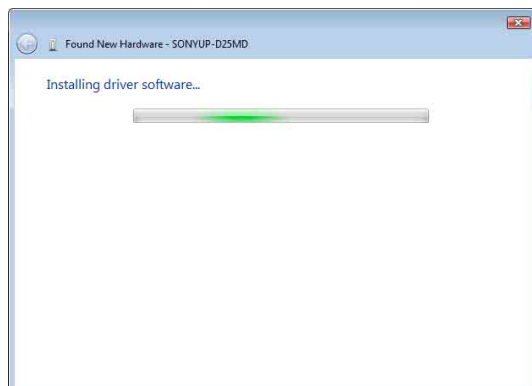


Nadat het zoeken naar software is afgelopen, verschijnt het volgende dialoogvenster.

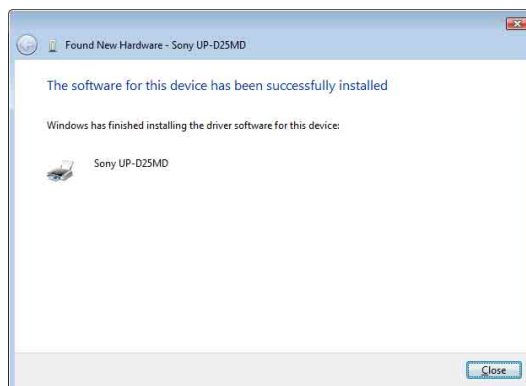


- 8 Klik op [Install this driver software anyway].

Het dialoogvenster sluit en het dialoogvenster [Found New Hardware] verschijnt opnieuw.



Als de bestanden zijn gekopieerd, wijzigt het venster als volgt.



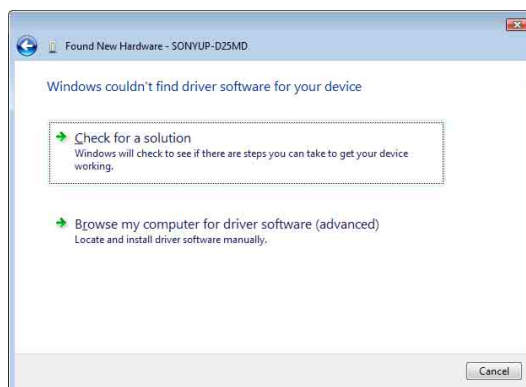
- 9 Klik op [Close].

Hiermee is het printerstuurprogramma geïnstalleerd.

## Werkwijze zonder meegeleverde cd-rom

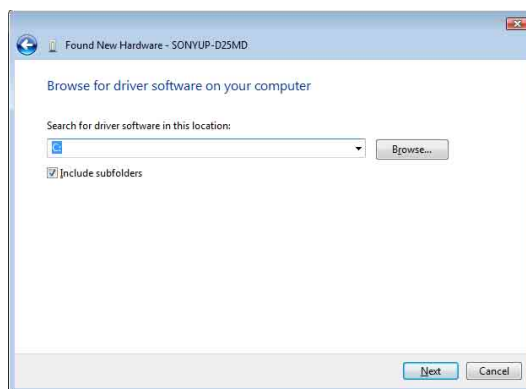
- 7 Klik op [I don't have the disc. Show me other options].

Het scherm wijzigt als volgt.



- 8 Klik op [Browse my computer for driver software (advanced)].

Het scherm wijzigt als volgt.





- 9 Klik op [Browse] om het dialoogvenster [Browse For Folder] te openen. Geef de map op waarin u het gedownloadte installatiebestand hebt uitgepakt en klik op [OK] om het dialoogvenster [Browse For Folder] te sluiten.

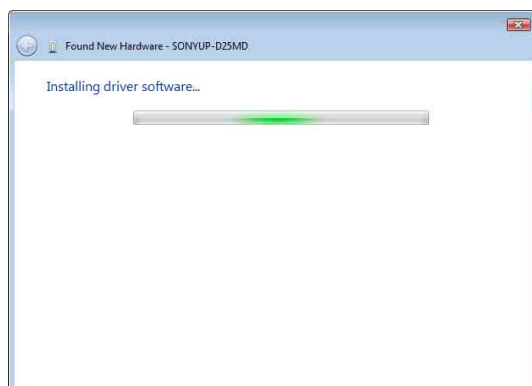
- 10 Klik op [Next].

Het volgende dialoogvenster verschijnt.

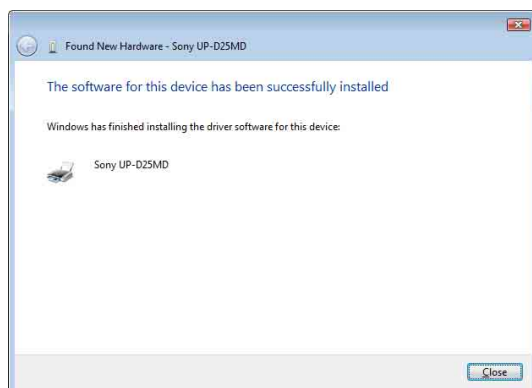


- 11 Klik op [Install this driver software anyway].

Het dialoogvenster sluit en het dialoogvenster [Found New Hardware] verschijnt opnieuw.



Als de bestanden zijn gekopieerd, wijzigt het venster als volgt.



- 12 Klik op [Close].

Hiermee is het printerstuurprogramma geïnstalleerd.

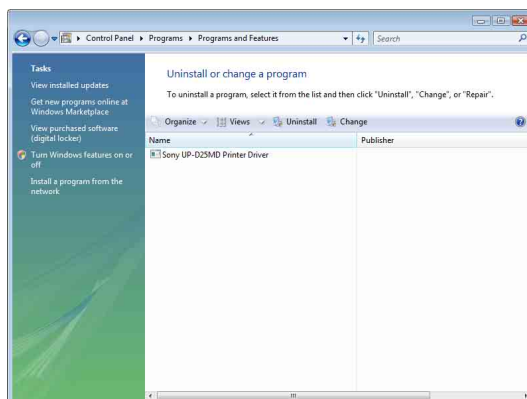
## Het stuurprogramma verwijderen onder Windows Vista

In deze paragraaf leest u hoe u het printerstuurprogramma verwijdt.

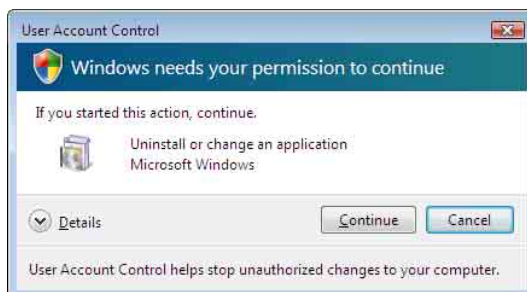
### Opmerking

Wanneer u het verwijderen start, mag de printer niet zijn aangesloten op de computer. Als het dialoogvenster [Found New Hardware] verschijnt, maak dan de kabel tussen computer en printer los, klik op [Cancel] in alle vensters om het dialoogvenster te sluiten en start de verwijderprocedure opnieuw.

- 1 Zet de printer uit en maak de kabel tussen computer en printer los.
- 2 Zet de computer aan, en meldt u aan als systeembeheerder of als lid van de groep Administrators.
- 3 Klik op [Start], selecteer [Control Panel] en selecteer vervolgens [Programs and Features].



- 4 Selecteer het printerstuurprogramma in de lijst [Uninstall or change a program] en klik dan op [Uninstall/Change].



- 5 Klik op [Continue].



- 6 Klik op [Yes].

Wanneer het printerstuurprogramma is verwijderd, verschijnt het volgende dialoogvenster.



- 7 Klik op [Yes].

De computer start opnieuw op.

Hiermee is het printerstuurprogramma verwijderd.

## Het stuurprogramma installeren onder Windows XP

### Voor de installatie

#### Over versie-upgrades

Als u een printerstuurprogramma bijwerkt, verwijder dan het eerdere printerstuurprogramma voordat u met installatie begint.

Hoe u het printerstuurprogramma moet verwijderen leest u de paragraaf "Het stuurprogramma verwijderen onder Windows XP" in deze gids.

Als de installatie mislukt of wordt geannuleerd, start dan uw computer opnieuw op voordat u opnieuw probeert te installeren.

#### Opmerking

Let erop dat u uw computer opnieuw opstart nadat u het printerstuurprogramma hebt geïnstalleerd of verwijderd. Als u niet opnieuw opstart, kan de werking instabiel zijn.

### USB 2.0-verbinding

De printer is compatibel met USB 2.0. Als echter uw computer of uw USB-aansluiting niet voldoet USB 2.0-norm, verschijnt het volgende bericht wanneer u de printer aansluit. Klik op  om het bericht te sluiten.

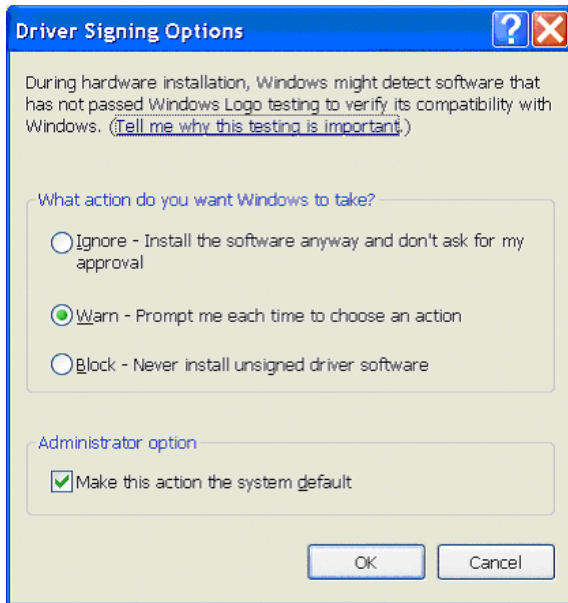


### Opties voor stuurprogrammaondertekening

Het huidige printerstuurprogramma is niet getest voor het Windows-logo. Daarom kan een foutmelding verschijnen wanneer u het stuurprogramma gaat installeren waardoor u het stuurprogramma niet kunt installeren.

In het dialoogvenster [Driver Signing Options] selecteert u [Ignore] of [Warn] in het groepsvak [What action do you want Windows to take?]. Als u [Block] kiest, kunt u het printerstuurprogramma niet installeren.





Open het dialoogvenster [Driver Signing Options] als volgt:

- ① In het menu [Start] klikt u op [Control Panel].
- ② Dubbelklik op [System].  
Het dialoogvenster [System Properties] verschijnt.
- ③ Klik op het tabblad [Hardware].
- ④ Klik op de knop [Driver Signing].

De uitleg in deze gids gaat ervan uit dat de instelling in dit dialoogvenster [Warn] is.

## Installatie onder Windows XP

- 1 Sluit de printer (één tegelijk) aan waarvoor u het stuurprogramma wilt installeren.
- 2 Zet de aangesloten printer aan.
- 3 Zet de computer aan en meldt u aan als systeembeheerder of als lid van de groep Administrators.

Het dialoogvenster [Found New Hardware Wizard] verschijnt.



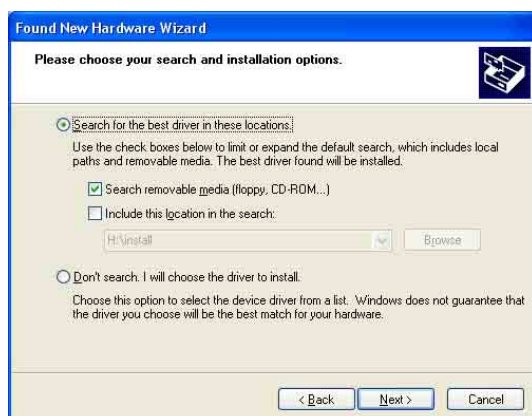
- Als hetzelfde dialoogvenster [Found New Hardware Wizard] verschijnt als bij stap 3, ga dan door naar stap 4.
- Als een ander dialoogvenster [Found New Hardware Wizard] verschijnt als bij stap 3, ga dan door naar stap 5.
- Als het dialoogvenster [Found New Hardware Wizard] niet verschijnt, voer dan de volgende stappen uit terwijl de printer die u wilt installeren, aan staat en verbonden is met de computer. (Er mogen nu geen andere USB-printers of eerder geïnstalleerde printers aangesloten zijn.)
  - ① In het menu [Start] klikt u op [Control Panel].
  - ② Dubbelklik op [System].  
Het dialoogvenster [System Properties] verschijnt.
  - ③ Klik op het tabblad [Hardware].
  - ④ Klik op de knop [Device Manager].  
Het venster [Device Manager] opent.
  - ⑤ Klik op [+] links van [Universal Serial Bus controllers].
  - ⑥ Klik met de rechtermuisknop op [USB Printing support] en open [Properties].  
Controleer of het modelnaam van de aangesloten printer is geselecteerd onder [Location] en selecteer dan [Uninstall] in het menu [Action].
  - ⑦ Start de computer opnieuw.  
Windows XP start en de wizard [Found New Hardware Wizard] verschijnt.

- 4 Klik op [No, not this time] en klik op [Next].



- 5 Selecteer [Install from a list or specific location (Advanced)] en klik vervolgens op de knop [Next].

Het volgende venster opent.



- 6 Geef de locatie op van het printerstuurprogramma-installatiebestand.

De werkwijze verschilt, afhankelijk van of u de meegeleverde cd-rom gebruikt of niet (als u het stuurprogramma online hebt gedownload).

#### Werkwijze met meegeleverde cd-rom

Selecteer [Search for the best driver in these locations], selecteer [Search removable media (floppy, CD-ROM...)] en leg dan de meegeleverde cd-rom in het cd-rom-station.

#### Werkwijze zonder meegeleverde cd-rom

Selecteer [Search for the best driver in these locations] en [Include this location in the search] en klik dan op [Browse] om het dialoogvenster [Browse For Folder] te openen. Geef de map op waarin u het gedownloade installatiebestand hebt uitpakket en klik op [OK] om het dialoogvenster [Browse For Folder] te sluiten.

- 7 Klik op de knop [Next].

Het volgende dialoogvenster verschijnt.



- 8 Klik op de knop [Continue Anyway].

Als de bestanden zijn gekopieerd, verschijnt het volgende venster.



- 9 Klik op de knop [Finish].

Hiermee is het printerstuurprogramma onder Windows XP geïnstalleerd.

- 10 Start de computer opnieuw.

## Het stuurprogramma verwijderen onder Windows XP

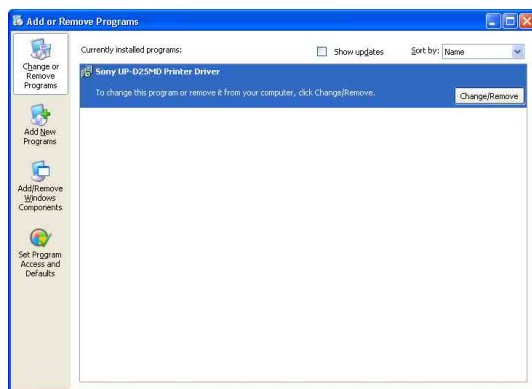
In deze paragraaf leest u hoe u het printerstuurprogramma verwijdt.

### Opmerking

Wanneer u het verwijderen start, mag de printer niet zijn aangesloten op de computer. Als het dialoogvenster [Found New Hardware Wizard] verschijnt, maak dan de kabel tussen computer en printer los, klik op [Cancel] in alle vensters om het dialoogvenster te sluiten en start de verwijderprocedure opnieuw.

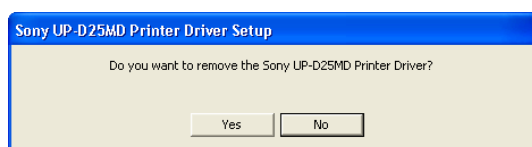
- 1 Zet de printer uit en maak de kabel tussen computer en printer los.
- 2 Zet de computer aan, en meldt u aan als systeembeheerder of als lid van de groep Administrators.

- 3 Klik op [Start], selecteer [Control Panel] en selecteer vervolgens [Add or Remove Programs].



- 4 Selecteer het printerstuurprogramma in de lijst [Currently installed programs] en klik dan op [Change/Remove].

Het volgende venster opent.



- 5 Klik op [Yes].

Wanneer het printerstuurprogramma is verwijderd, verschijnt het volgende dialoogvenster.



- 6 Klik op [Yes].

De computer start opnieuw op.

Hiermee is het printerstuurprogramma verwijderd.

## Het stuurprogramma installeren onder Windows 2000

### Voor de installatie

#### Over versie-upgrades

Als u een printerstuurprogramma bijwerkt, verwijdert u het eerdere printerstuurprogramma voordat u met de installatie begint.

Hoe u het printerstuurprogramma moet verwijderen, leest u de paragraaf "Het stuurprogramma verwijderen onder Windows 2000" in deze gids.

Als de installatie mislukt of wordt geannuleerd, start dan uw computer opnieuw op voordat u opnieuw probeert te installeren.

#### Opmerking

Let erop dat u uw computer opnieuw opstart nadat u het printerstuurprogramma hebt geïnstalleerd of verwijderd. Als u niet opnieuw opstart, kan de werking instabiel zijn.

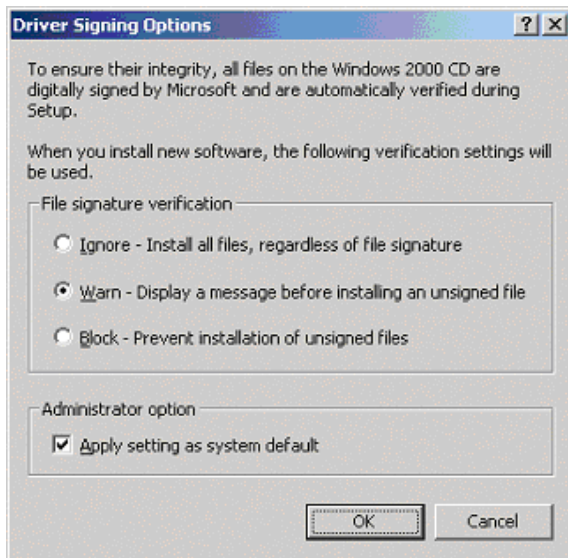
### Opties voor stuurprogrammaondertekening

Dit printerstuurprogramma is niet getest voor het Windows-logo. Daarom kan een foutmelding verschijnen wanneer u het stuurprogramma gaat installeren waardoor u het stuurprogramma niet kunt installeren.

Zorg ervoor dat [Ignore] of [Warn] is geselecteerd onder [File signature verification] in het dialoogvenster [Driver Signing Options]. Als [Block] is geselecteerd, kunt u het printerstuurprogramma niet installeren.

Open het dialoogvenster [Driver Signing Options] als volgt:

- ① Wijs in het menu [Start] [Settings] aan en klik vervolgens op [Control Panel].
- ② Dubbelklik op de knop [System]. Het dialoogvenster [System Properties] verschijnt.
- ③ Klik op het tabblad [Hardware].
- ④ Klik op de knop [Driver Signing].



De uitleg in deze gids gaat ervan uit dat de instelling in dit dialoogvenster [Warn] is.

## Installatie onder Windows 2000

- 1 Sluit de printer (één tegelijk) aan waarvoor u het stuurprogramma wilt installeren.
- 2 Zet de aangesloten printer aan.
- 3 Zet de computer aan en meldt u aan als systeembeheerder of als lid van de groep Administrators.

Nadat Windows 2000 is gestart, verschijnt het dialoogvenster [Found New Hardware Wizard].



### Als het dialoogvenster [Found New Hardware Wizard] niet verschijnt

Voer de volgende handelingen uit terwijl de printer die u wilt installeren aan staat en aangesloten is op de computer. (Er mogen nu geen andere USB-printers of eerder geïnstalleerde printers aangesloten zijn.)

- ① Wijs in het menu [Start] [Settings] aan en klik vervolgens op [Control Panel].
- ② Dubbelklik op [System].  
Het dialoogvenster [System Properties] verschijnt.
- ③ Klik op het tabblad [Hardware].
- ④ Klik op de knop [Device Manager].  
Het venster [Device Manager] opent.
- ⑤ Klik op [+] links van [Universal Serial Bus controllers].
- ⑥ Klik met de rechtermuisknop op [USB Printing support] en open [Properties]. Controleer of het modelnaam van de aangesloten printer is geselecteerd onder [Location] en selecteer dan [Uninstall] in het menu [Action].
- ⑦ Start de computer opnieuw.  
Windows 2000 start, en de [Found New Hardware Wizard] verschijnt.

## 4 Klik op de knop [Next].

Het volgende venster opent.



## 5 Selecteer [Search for a suitable driver for my device (recommended)] en klik op de knop [Next].

Het volgende venster opent.





## Werkwijze met meegeleverde cd-rom

- 6 Leg de meegeleverde cd-rom in het cd-romstation.
- 7 Selecteer het aankruisvakje [CD-ROM drives] en klik op de knop [Next].

Het volgende venster opent.



- 8 Klik op de knop [Next].



Als het dialoogvenster [Digital Signature Not Found] verschijnt, klikt u op de knop [Yes].

Als de bestanden zijn gekopieerd, wijzigt het venster als volgt.



- 9 Klik op de knop [Finish].

Hiermee is het printerstuurprogramma onder Windows 2000 geïnstalleerd.

- 10 Start de computer opnieuw.

## Werkwijze zonder meegeleverde cd-rom

- 6 Selecteer [Specify a location] en klik dan op de knop [Next].

Het scherm wijzigt als volgt.



- 7 Klik op de knop [Browse] om het dialoogvenster [Locate File] te openen. Geef de map op waarin u het gedownloade installatiebestand hebt uitgepakt en klik op de knop [Open] om het dialoogvenster [Locate File] te sluiten.

- 8 Klik op de knop [OK].

Het scherm wijzigt als volgt.



- 9 Klik op de knop [Next].



Als het dialoogvenster [Digital Signature Not Found] verschijnt, klikt u op de knop [Yes].

Als de bestanden zijn gekopieerd, wijzigt het venster als volgt.



**10** Klik op de knop [Finish].

Hiermee is het printerstuurprogramma onder Windows 2000 geïnstalleerd.

**11** Start de computer opnieuw.

#### Opmerking

Als u in stap 7 [Cancel] selecteert of in stap 8 [No], dan verschijnt bij de volgende installatie de [Found New Hardware Wizard] misschien niet. In dat geval voert u de stappen uit die beschreven worden onder "Als het dialoogvenster [Found New Hardware Wizard] niet verschijnt" in stap 3.

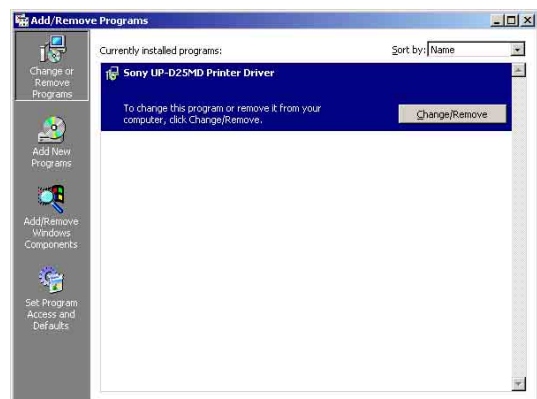
## Het stuurprogramma verwijderen onder Windows 2000

In deze paragraaf leest u hoe u het printerstuurprogramma verwijdert.

#### Opmerking

Wanneer u het verwijderen start, mag de printer niet zijn aangesloten op de computer. Als het dialoogvenster [Found New Hardware Wizard] verschijnt, maak dan de kabel tussen computer en printer los, klik op [Cancel] in alle vensters om het dialoogvenster te sluiten en start de verwijderprocedure opnieuw.

- 1** Zet de printer uit en maak de kabel tussen computer en printer los.
- 2** Zet de computer aan, en meldt u aan als systeembeheerder of als lid van de groep Administrators.
- 3** Klik op [Start], wijs [Settings] aan en klik vervolgens op [Control Panel]. Dubbelklik dan op [Add/Remove Programs].



- 4** Selecteer het printerstuurprogramma in de lijst [Currently installed programs] en klik dan op [Change/Remove].

Het volgende dialoogvenster verschijnt.



## 5 Klik op [Yes].

Wanneer het printerstuurprogramma is verwijderd, verschijnt het volgende dialoogvenster.



## 6 Klik op [Yes].

De computer start opnieuw op.

Hiermee is het printerstuurprogramma verwijderd.