

# Printer Driver

## Installationsvejledning

I denne vejledning beskrives det, hvordan du installerer printerdriveren til Windows 8, Windows 7, Windows Vista, Windows XP og Windows 2000.

### **Før softwaren tages i brug**

Læs "Readme"-filen, før du tager printerdriveren i brug.

---

# Indholdsfortegnelse

<b>Krav til driftsmiljøet .....</b>	<b>3</b>
<b>Om dette dokument .....</b>	<b>4</b>
<b>Installation af printerdriveren i Windows 8 .....</b>	<b>4</b>
Før installationen .....	4
Installation i Windows 8 .....	4
Afinstallation af printerdriveren i Windows 8 .....	7
<b>Installation af printerdriveren i Windows 7 .....</b>	<b>8</b>
Før installationen .....	8
Installation i Windows 7 .....	8
Afinstallation af printerdriveren i Windows 7 .....	11
<b>Installation af printerdriveren i Windows Vista .....</b>	<b>12</b>
Før installationen .....	12
Installation i Windows Vista .....	13
Afinstallation af printerdriveren i Windows Vista .....	15
<b>Installation af printerdriveren i Windows XP .....</b>	<b>16</b>
Før installationen .....	16
Installation i Windows XP .....	17
Afinstallation af printerdriveren i Windows XP .....	18
<b>Installation af printerdriveren i Windows 2000 .....</b>	<b>19</b>
Før installationen .....	19
Installation i Windows 2000 .....	20
Afinstallation af printerdriveren i Windows 2000 .....	22

Microsoft og Windows er registrerede varemærker tilhørende Microsoft Corporation.

Andre firmanavne og produktnavne, som er nævnt i denne vejledning, er også varemærker og registrerede varemærker.

# Krav til driftsmiljøet

Din computer skal køre et af følgende operativsystemer for kunne bruge printerdriveren.

- Computer der kan køre Microsoft Windows 8
- Computer der kan køre Microsoft Windows 7
- Computer der kan køre Microsoft Windows Vista
- Computer der kan køre Microsoft Windows XP Professional/Home Edition
- Computer der kan køre Microsoft Windows 2000 Professional

For information om operativsystemerne, der er kompatible med din printer, henvises til skemaet Compatible OS (Kompatible operativsystemer) på Sonys websted.

[http://www.sony.net/Products/DP-driver/os/win\\_mp.html](http://www.sony.net/Products/DP-driver/os/win_mp.html)

## Om USB 2.0

- Printeren overholder USB 2.0-specifikationerne.
- USB 2.0 er fuldt bagudkompatibel med USB 1.1.
- USB 2.0 understøtter normal fuldhastigheds- (lav) og Hi-Speed-drift.
- I et USB 1.1-miljø er forbindelse og drift ved fuld hastighed mulig. Følgende krav skal overholdes, for at Hi-Speed-drift er mulig.
  - Computer  
En computer, der understøtter Hi-Speed USB (USB 2.0-kompatibel)\*
  - Operativsystem  
Windows 8, Windows 7, Windows Vista, Windows XP Professional/Home Edition eller Windows 2000 Professional
  - USB 2.0-driver  
En USB 2.0-enhedsdriver, der produceres af Microsoft Corporation (drift sammen med andre USB 2.0-drivere garanteres ikke).
  - Certificeret USB 2.0-kabel

\* Kompatibilitet med alle USB 2.0-enheder, USB 2.0-udvidelseskort eller andre udvidelseskort kan ikke garanteres.

Arbejd med følgende skærmindstillinger.

- Skærmopløsning SVGA (800×600) eller højere
- Standard tegnstørrelse  
Windows 2000: Mindre  
Windows XP: Normal størrelse (96 dpi)  
Windows Vista: Normal skala (96 dpi) - plads til mere information  
Windows 8 eller Windows 7: Mindre - 100% (standard)

## Bemærk

Når printeren er tilsluttet og tændt, skal du sikre, at computeren ikke går i dvale- eller standbytilstand. Ellers kan korrekt drift ikke sikres.

---

## Om dette dokument

Beskrivelsen af funktionerne i Kontrolpanel i dette dokument forudsætter, at Windows XP eller Windows Vista er i Classic View. Hvis du vil skifte til Classic View, skal du klikke på [Start], vælge [Control Panel] og klikke på [Switch to Classic View] i Control Panel Properties, der vises til venstre på skærmen.

De skærmmeddelelser, der vises i denne vejledning, forudsætter, at en UP-D25MD -printer er tilsluttet. Hvis du bruger en anden model printer, skal du erstatte en eventuel forekomst af "UP-D25MD" med modelnavnet på din printer, mens du læser skærmmeddelelserne i denne vejledning.

I denne vejledning forklares, hvordan printerdriveren installeres og afinstalleres på computere med følgende operativsystemer: Microsoft Windows 8, Windows 7, Windows Vista, Windows XP og Windows 2000. Følg instruktionerne for dit operativsystem.

---

## Installation af printerdriveren i Windows 8

---

### Før installationen

#### Bemærk

Tilslut ikke printeren til din computer, før du har installeret printerdriveren. Hvis printeren tilsluttes først, genkendes den muligvis ikke af computeren.

### Om versionsopgraderinger

Hvis du opgraderer en printerdriver, skal du fjerne den eksisterende printerdriver, før du installerer den nye. Se afsnittet "Afinstallation af printerdriveren i Windows 8" i denne vejledning for at få udførlige oplysninger om, hvordan du fjerner printerdriveren.

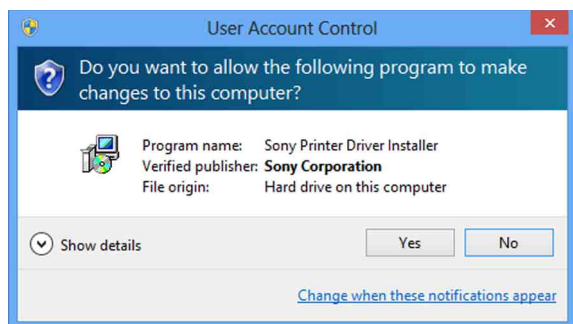
Hvis installationen mislykkes eller annulleres, skal du genstarte computeren, før du forsøger at installere driveren igen.

---

### Installation i Windows 8

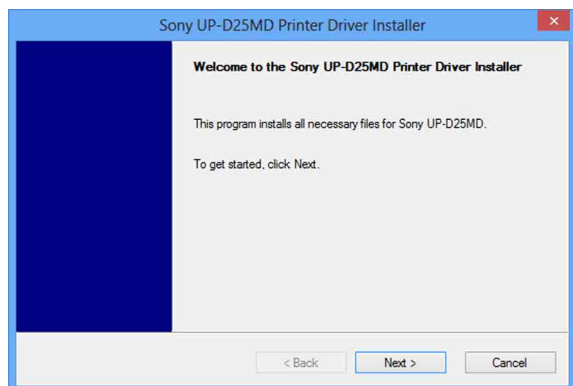
- 1 Tænd computeren, og log på som systemadministrator eller som medlem af administratorgruppen.
- 2 Kør "Setup.exe", som findes i mappen "PrinterDriver\Win8" på den medfølgende cd-rom (eller som kan downloades fra Sonys hjemmeside).

Dialogboksen [User Account Control] vises.



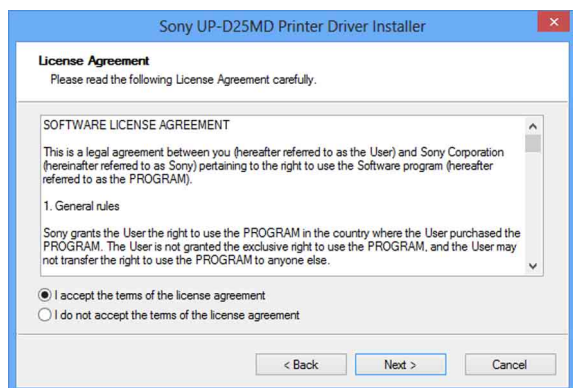
3 Klik på [Yes].

Følgende dialogboks vises.



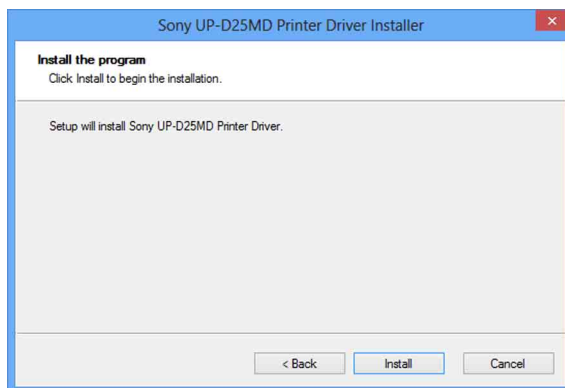
4 Klik på [Next].

Slutbrugerlicensaftalen vises.



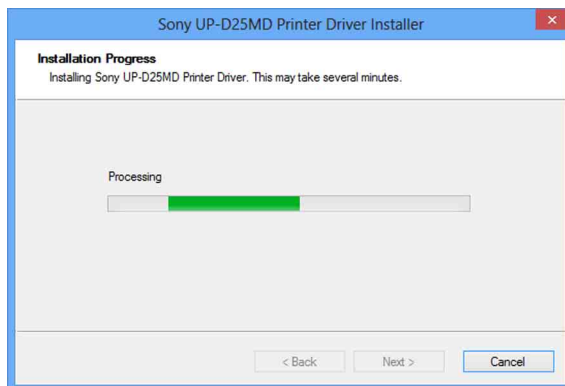
5 Vælg [I accept the terms of the license agreement], og klik derefter på [Next].

Følgende dialogboks vises.



6 Klik på [Install].

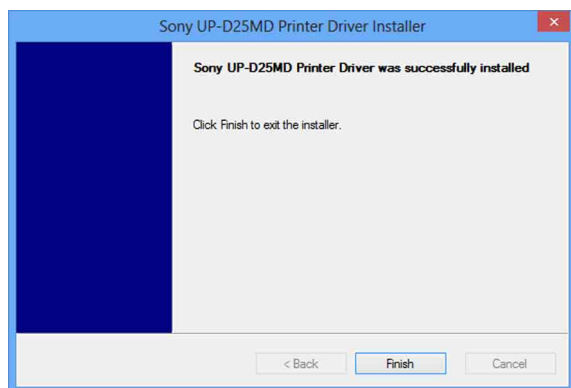
Installationen starter. Installationens status vises i dialogboksen, mens installationen er i gang.



Hvis følgende dialogboks vises, mens installationen er i gang, skal du klikke på [Install].



Når installationen er færdig, vises følgende dialogboks.



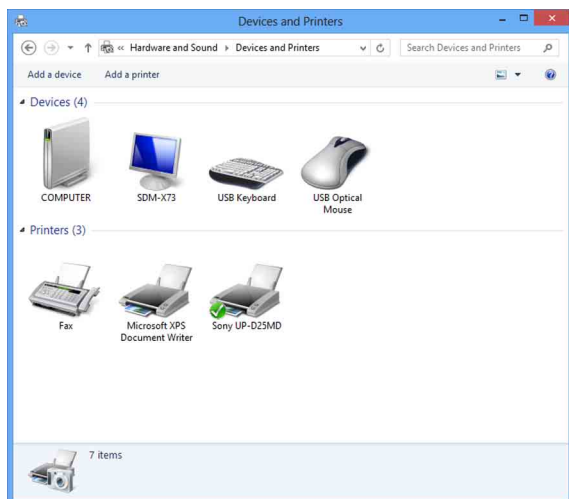
**7** Klik på [Finish].

**8** Tilslut printeren til computeren.

Dette fuldender installationen af printerdriveren.

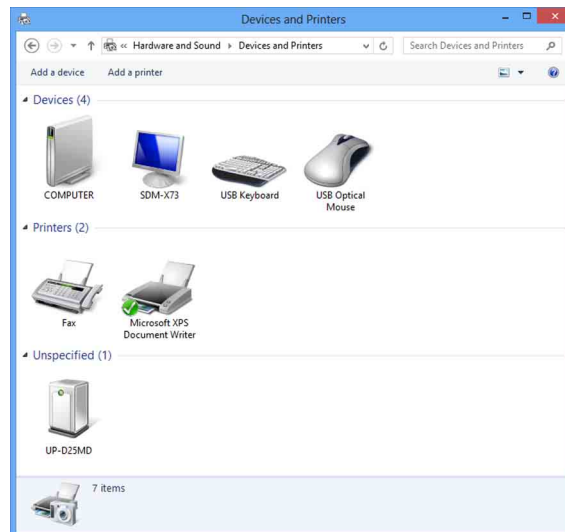
Klik på [Settings], vælg [Control Panel], og vælg derefter [View devices and printers] for at bekræfte, om printeren genkendes af computeren.

Hvis printeren genkendes af computeren, vises et printerikon under [Printers], som vist nedenfor.



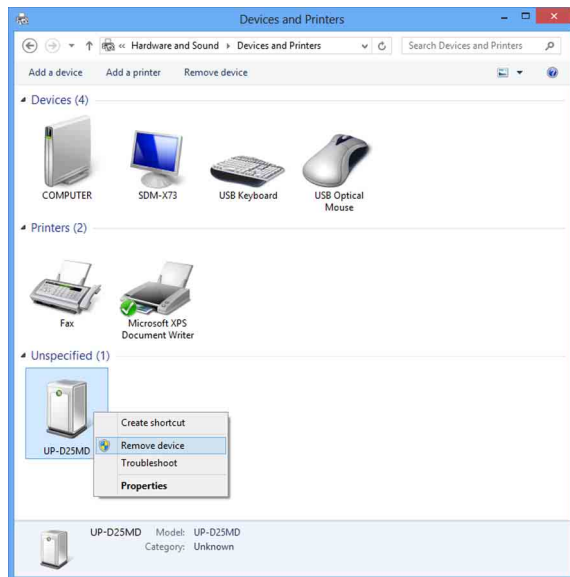
## Hvis computeren ikke genkender printeren

Hvis du har tilsluttet printeren til computeren, før du har installeret printerdriveren, vises printeren muligvis under [Unspecified] i stedet for under [Printers]. Hvis det sker, genkendes printeren ikke af computeren og kan ikke bruges.

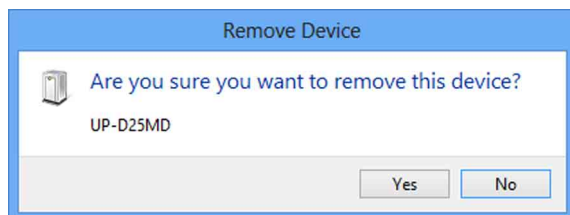


I dette tilfælde skal du opdatere printerdriveren på følgende måde.

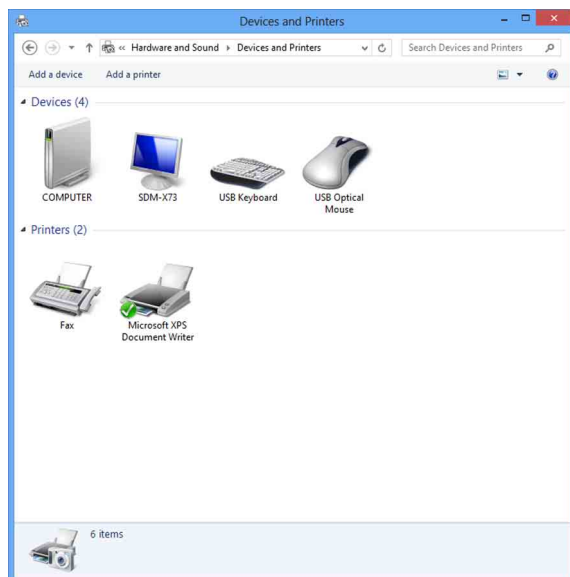
- 1** Kontrollér, at der er tændt for printeren, hvis printerdriver skal installeres, og at den er sluttet til computeren. (Der må ikke være tilsluttet andre USB-printeren eller tidligere installerede printere på dette tidspunkt.)
- 2** Klik på [Settings], vælg [Control Panel] og vælg derefter [View devices and printers].
- 3** Højreklik på printerikonet under [Unspecified] og vælg derefter [Remove device].



- 4 Når følgende dialogboks vises, skal du klikke på [Yes].



- 5 Printeren i [Unspecified] i [View devices and printers] bliver fjernet.



- 6 Træk kablet, der forbinder printeren med computeren, ud af stikket.
- 7 Hvis du ikke har installeret printerdriveren, skal du udføre trinnene i "Installation i Windows 8" for at installere den nu.

## 8 Slut printeren til computeren.

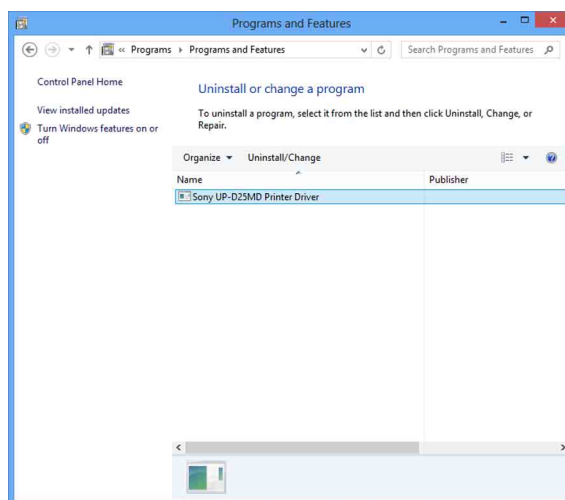
Dette fuldender opdateringen af printerdriveren.

## Afinstallation af printerdriveren i Windows 8

### Bemærk

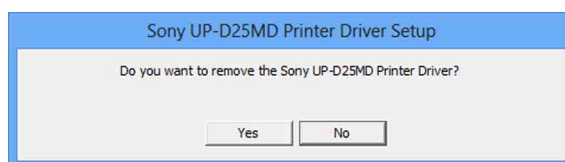
Når du starter afinstallationen, må printeren ikke være tilsluttet computeren, og computeren skal være slukket. Hvis dialogboksen [Found New Hardware] vises, skal du frakoble kablet mellem computeren og printeren, klikke på [Cancel] og lukke dialogboksen. Derefter skal du starte afinstallationen igen.

- 1 Sluk printeren, og frakobl kablet mellem computeren og printeren.
- 2 Tænd computeren, og log på som systemadministrator eller som medlem af administratorgruppen.
- 3 Klik på [Settings], vælg [Control Panel], og vælg derefter [Uninstall a program].



- 4 Vælg printerdriveren på listen [Uninstall or change a program], og klik derefter på [Uninstall/Change].

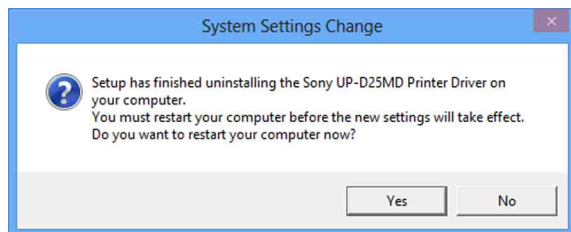
Følgende dialogboks vises.



## 5 Klik på [Yes].

Afinstallationen starter.

Når afinstallationen er færdig, vises følgende dialogboks.



## 6 Klik på [Yes].

Computeren genstarter.

Dette fuldender afinstallationen af printerdriveren.

# Installation af printerdriveren i Windows 7

## Før installationen

### Bemærk


Tilslut ikke printeren til din computer, før du har installeret printerdriveren. Hvis printeren tilsluttes først, genkendes den muligvis ikke af computeren.

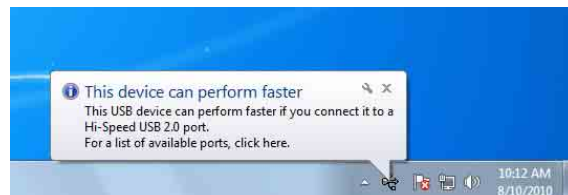
## Om versionsopgraderinger

Hvis du opgraderer en printerdriver, skal du fjerne den eksisterende printerdriver, før du installerer den nye. Se afsnittet "Afinstallation af printerdriveren i Windows 7" i denne vejledning for at få udførlige oplysninger om, hvordan du fjerner printerdriveren.

Hvis installationen mislykkes eller annulleres, skal du genstarte computeren, før du forsøger at installere driveren igen.

## USB 2.0-tilslutning

Printeren overholder USB 2.0-specifikationer. Hvis computeren eller USB-hubben ikke er kompatibel med USB 2.0, vises følgende meddelelse, når du tilslutter printeren. Klik på  for at lukke meddelelsen.

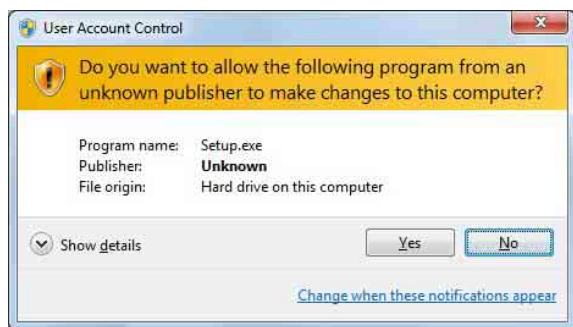


## Installation i Windows 7

- 1 Tænd computeren, og log på som systemadministrator eller som medlem af administratorgruppen.
- 2 Kør "Setup.exe", som findes i mappen "PrinterDriver\Win7" på den medfølgende cd-rom (eller som kan downloades fra Sonys hjemmeside).

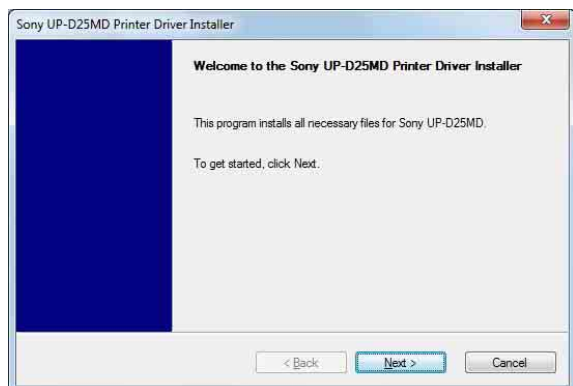


Dialogboksen [User Account Control] vises.



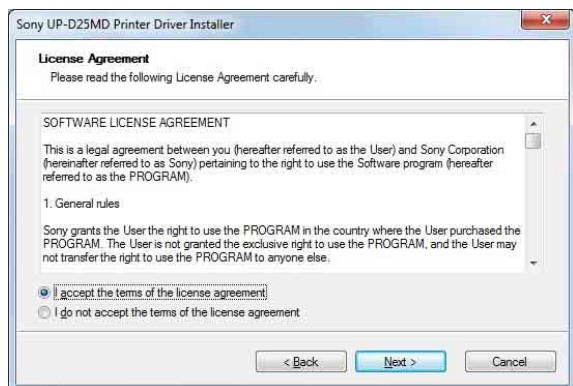
3 Klik på [Yes].

Følgende dialogboks vises.



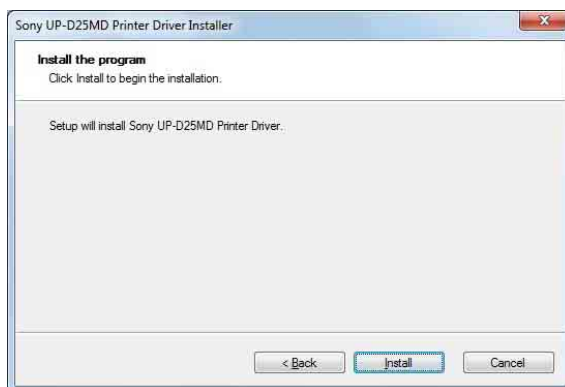
4 Klik på [Next].

Slutbrugerlicensaftalen vises.



5 Vælg [I accept the terms of the license agreement], og klik derefter på [Next].

Følgende dialogboks vises.



6 Klik på [Install].

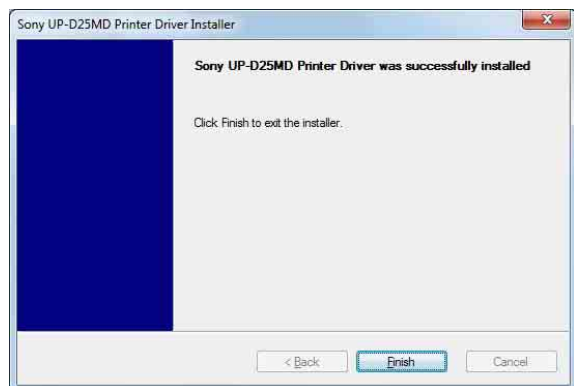
Installationen starter. Installationens status vises i dialogboksen, mens installationen er i gang.



Hvis følgende dialogboks vises, mens installationen er i gang, skal du klikke på [Install this driver software anyway].



Når installationen er færdig, vises følgende dialogboks.



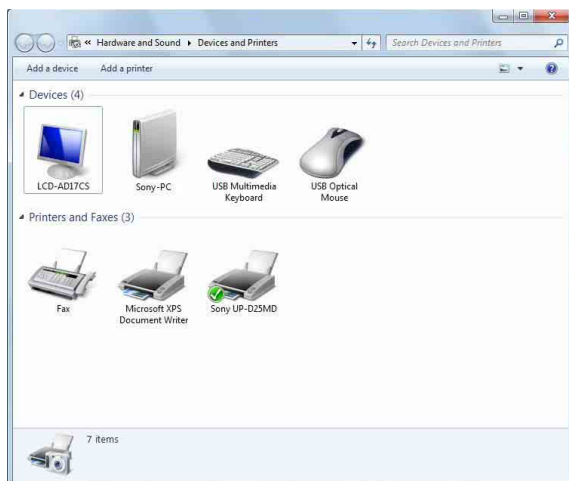
**7** Klik på [Finish].

**8** Tilslut printeren til computeren.

Dette fuldender installationen af printerdriveren.

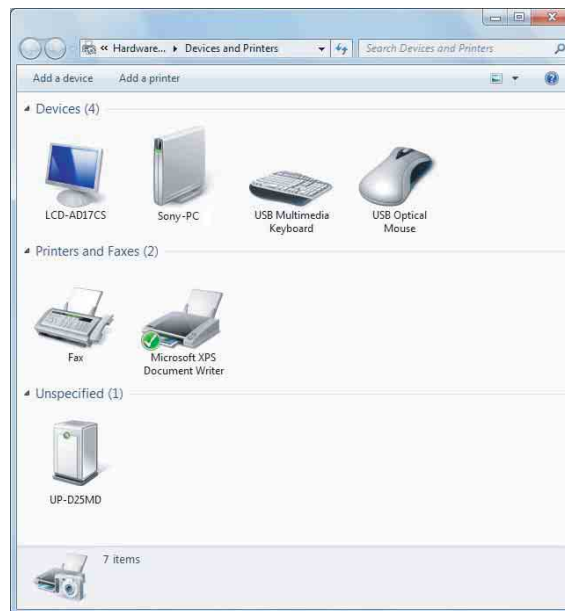
Klik på [Start], vælg [Control Panel], og vælg derefter [View devices and printers] for at bekræfte, om printeren genkendes af computeren.

Hvis printeren genkendes af computeren, vises et printerikon under [Printers and Faxes], som vist nedenfor.



## Hvis computeren ikke genkender printeren

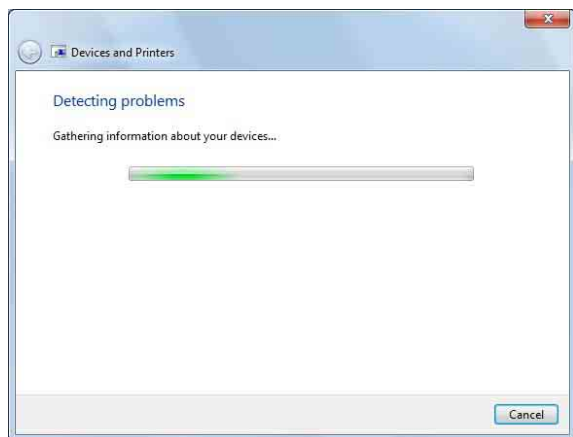
Hvis du har tilsluttet printeren til computeren, før du har installeret printerdriveren, vises printeren muligvis under [Unspecified] i stedet for under [Printers and Faxes]. Hvis det sker, genkendes printeren ikke af computeren og kan ikke bruges.



I dette tilfælde skal du opdatere printerdriveren på følgende måde.

- 1** Træk kablet ud, som forbinder printeren med computeren.
- 2** Hvis du ikke har installeret printerdriveren, skal du udføre trinnene i "Installation i Windows 7" for at installere den nu.
- 3** Slut printeren til computeren.
- 4** Klik på [Start], vælg [Control Panel], og vælg derefter [View devices and printers].
- 5** Højreklik på printerikonet under [Unspecified] og vælg derefter [Troubleshoot].

Følgende dialogboks vises.

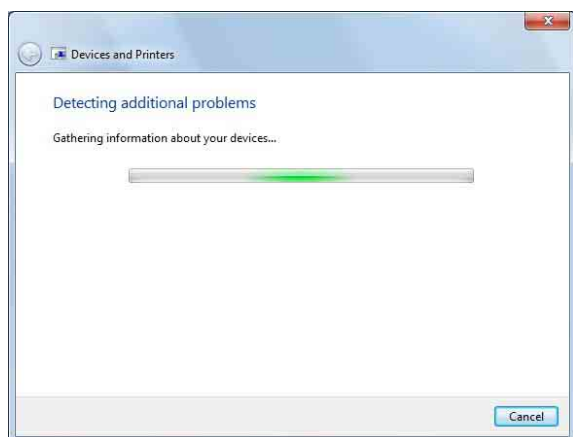


Skærbilledet ændres på følgende måde efter kort tid.

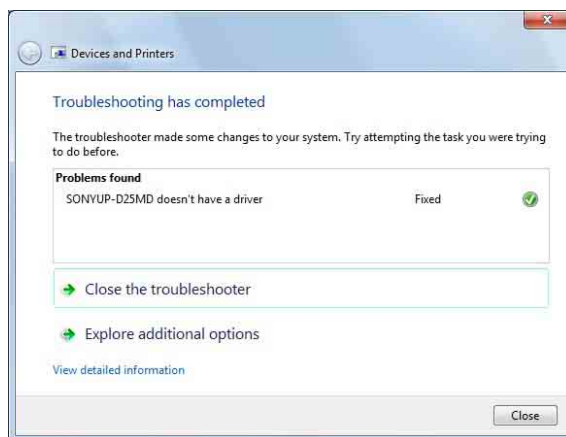


6 Klik på [Apply this fix].

Følgende dialogboks vises.



Skærbilledet ændres på følgende måde efter kort tid.



7 Klik på [Close].

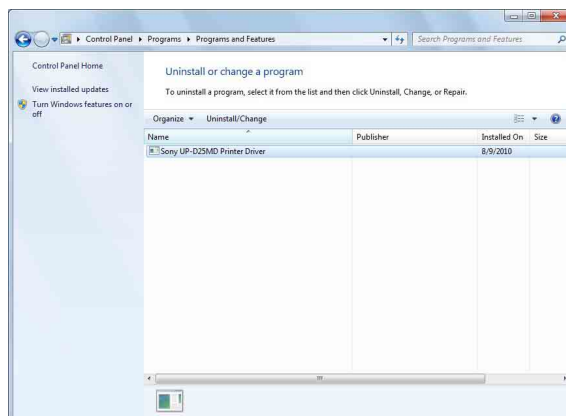
Dette fuldender opdateringen af printerdriveren.

## Afinstallation af printerdriveren i Windows 7

### Bemærk

Når du starter afinstallationen, må printeren ikke være tilsluttet computeren. Hvis dialogboksen [Found New Hardware] vises, skal du frakoble kablet mellem computeren og printeren, klikke på [Cancel] og lukke dialogboksen. Derefter skal du starte afinstallationen igen.

- 1 Sluk printeren, og frakobl kablet mellem computeren og printeren.
- 2 Tænd computeren, og log på som systemadministrator eller som medlem af administratorgruppen.
- 3 Klik på [Start], vælg [Control Panel], og vælg derefter [Uninstall a program].



- 4 Vælg printerdriveren på listen [Uninstall or change a program], og klik derefter på [Uninstall/Change].

Følgende dialogboks vises.



- 5 Klik på [Yes].

Afinstallationen starter.

Når afinstallationen er færdig, vises følgende dialogboks.



- 6 Klik på [Yes].

Computeren genstarter.

Dette fuldender afinstallationen af printerdriveren.

## Installation af printerdriveren i Windows Vista


### Før installationen

#### Om versionsopgraderinger

Hvis du opgraderer en printerdriver, skal du fjerne den eksisterende printerdriver, før du installerer den nye. Se afsnittet "Afinstallation af printerdriveren i Windows Vista" i denne vejledning for at få udførlige oplysninger om, hvordan du fjerner printerdriveren.

Hvis installationen mislykkes eller annulleres, skal du genstarte computeren, før du forsøger at installere driveren igen.

#### USB 2.0-tilslutning

Printeren overholder USB 2.0-specifikationer. Hvis computeren eller USB-hubben ikke er kompatibel med USB 2.0, vises følgende meddelelse, når du tilslutter printeren. Klik på  for at lukke meddelelsen.



## Installation i Windows Vista

- 1 Tilslut den printer (kun én), hvor du vil installere driveren, til computeren.
- 2 Tænd den tilsluttede printer.
- 3 Tænd computeren, og log på som systemadministrator eller som medlem af administratorgruppen.

Dialogboksen [Found New Hardware] åbnes.



Hvis meddelelsen "Device driver software was not successfully installed" vises, og dialogboksen [Found New Hardware] ikke vises, skal du prøve at frakoble USB-kablet og tilslutte det igen. Hvis dialogboksen [Found New Hardware] stadig ikke vises, skal du udføre de trin, der beskrives nedenfor, mens den printer, printerdriveren skal installeres til, er tændt og tilsluttet computeren. (Andre USB-printere eller tidligere installerede printere bør ikke være tilsluttet på dette tidspunkt.)

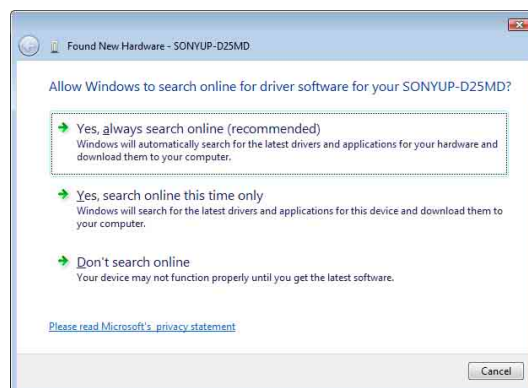
- ① Klik på [Start], og vælg [Control Panel].
- ② Dobbeltklik på [System].
- ③ Klik på [Device Manager].  
Dialogboksen [User Account Control] åbnes.
- ④ Klik på [Continue].  
Vinduet [Device Manager] åbnes.
- ⑤ Klik på [+] til venstre for [Universal Serial Bus controllers].
- ⑥ Vælg [USB Printing support], og vælg derefter [Uninstall] i menuen [Action].
- ⑦ Genstart computeren.  
Dialogboksen [Found New Hardware] åbnes.

- 4 Klik på [Locate and install driver software (recommended)].

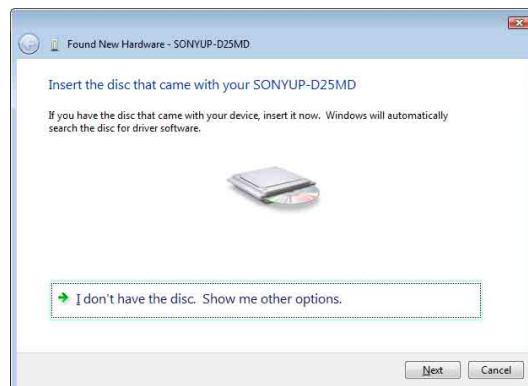
Følgende dialogboks vises.



- 5 Klik på [Continue].
- 6 Klik på [Don't search online], hvis følgende dialogboks vises.



Skærbilledet ændres på følgende måde.

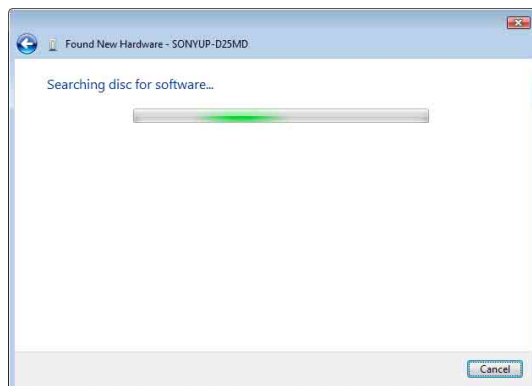


Herfra varierer fremgangsmåden, afhængigt af om du bruger den medfølgende cd-rom eller ej (hvis du har hentet driveren online).

## Fremgangsmåde med den medfølgende cd-rom

- 7 Indsæt den medfølgende cd-rom i cd-rom-drevet.

Skærbilledet ændres på følgende måde.

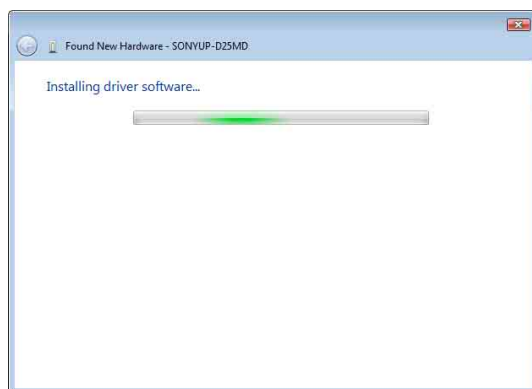


Når søgningen efter software er afsluttet, vises følgende dialogboks.

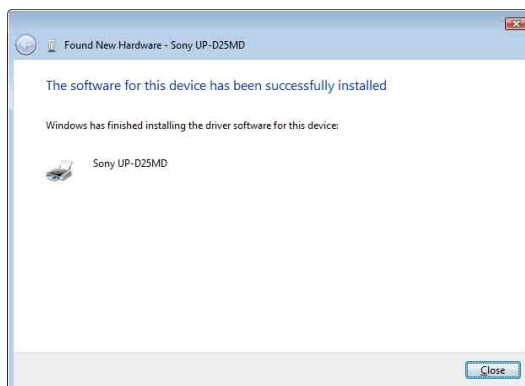


- 8 Klik på [Install this driver software anyway].

Dialogboksen lukkes, og dialogboksen [Found New Hardware] vises igen.



Når filerne er kopieret, ændres skærbilledet på følgende måde.



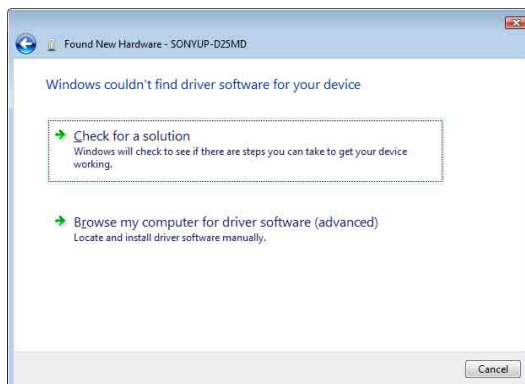
- 9 Klik på [Close].

Dermed er printerdriveren installeret.

## Fremgangsmåde uden den medfølgende cd-rom

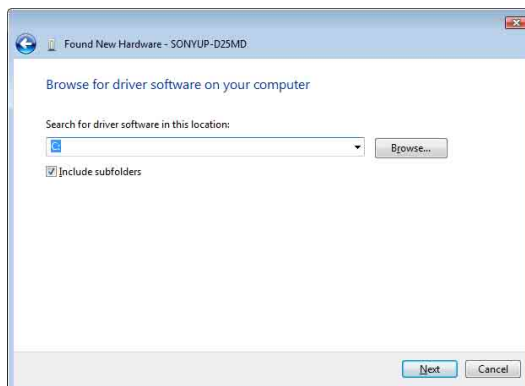
- 7 Klik på [I don't have the disc. Show me other options].

Skærbilledet ændres på følgende måde.



- 8 Klik på [Browse my computer for driver software (advanced)].

Skærbilledet ændres på følgende måde.





- 9 Klik på [Browse] for at åbne dialogboksen [Browse For Folder]. Angiv den mappe, hvor den hentede installationsfil blev pakket ud, og klik derefter på [OK] for at lukke dialogboksen [Browse For Folder].

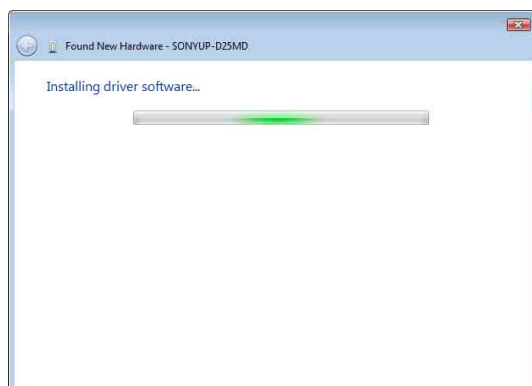
- 10 Klik på [Next].

Følgende dialogboks vises.

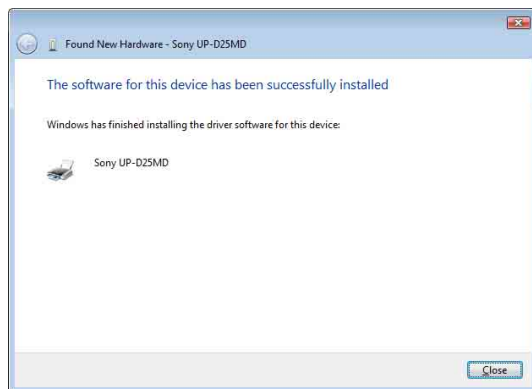


- 11 Klik på [Install this driver software anyway].

Dialogboksen lukkes, og dialogboksen [Found New Hardware] vises igen.



Når filerne er kopieret, ændres skærbilledet på følgende måde.



- 12 Klik på [Close].

Dermed er printerdriveren installeret.

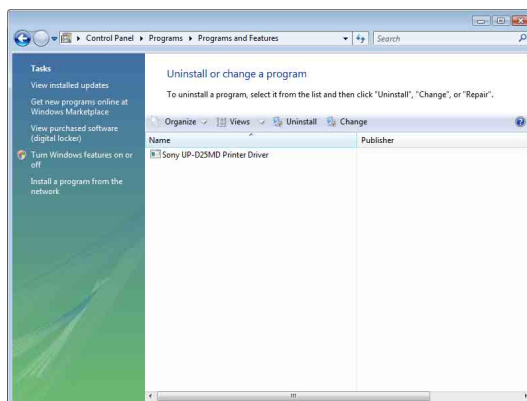
## Afinstallation af printerdriveren i Windows Vista

I dette afsnit beskrives det, hvordan du fjerner printerdriveren.

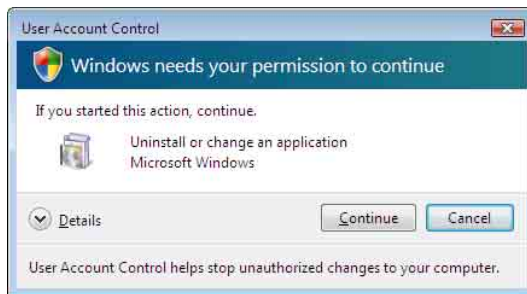
### Bemærk

Når du starter afinstallationen, må printeren ikke være tilsluttet computeren. Hvis dialogboksen [Found New Hardware] vises, skal du frakoble kablet mellem computeren og printeren, klikke på [Cancel] på alle skærbilleder for at lukke dialogboksen og derefter starte afinstallationen igen.

- 1 Sluk printeren, og tag kablet mellem computeren og printeren ud.
- 2 Tænd computeren, og log på som systemadministrator eller som medlem af administratorgruppen.
- 3 Klik på [Start], vælg [Control Panel], og vælg derefter [Programs and Features].



- 4 Vælg printerdriveren på listen [Uninstall or change a program], og klik derefter på [Uninstall/Change].



- 5 Klik på [Continue].



- 6 Klik på [Yes].

Følgende dialogboks vises, når printerdriveren er afinstalleret.



- 7 Klik på [Yes].

Computeren genstartes.

Dermed er printerdriveren afinstalleret.

## Installation af printerdriveren i Windows XP

### Før installationen

#### Om versionsopgraderinger


Hvis du opgraderer en printerdriver, skal du fjerne den eksisterende printerdriver, før du installerer den nye. Se afsnittet "Afinstallation af printerdriveren i Windows XP" i denne vejledning for at få nærmere oplysninger om, hvordan du fjerner printerdriveren.

Hvis installationen mislykkes eller annulleres, skal du genstarte computeren, før du forsøger at installere driveren igen.

#### Bemærk

Sørg for at genstarte computeren, når du har installeret eller afinstalleret printerdriveren. Hvis du ikke genstarter computeren, kan resultatet være ustabil funktion.

### USB 2.0-tilslutning

Printeren er kompatibel med USB 2.0. Hvis computeren eller USB-hubben ikke er kompatibel med USB 2.0, vises følgende meddelelse, når du tilslutter printeren. Klik på  for at lukke meddelelsen.

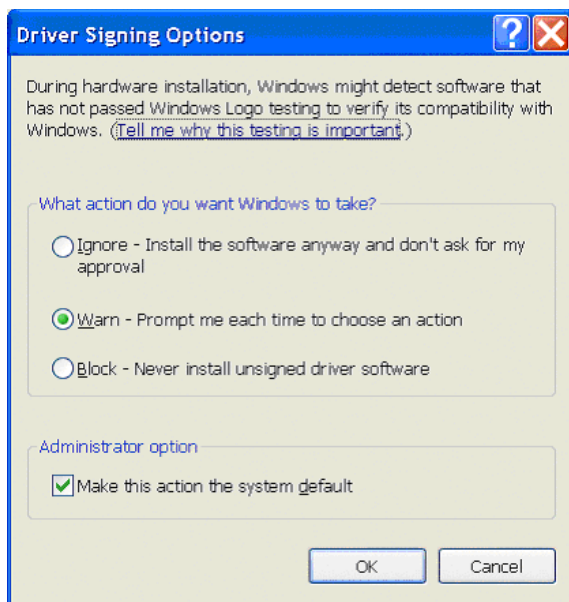


### Om indstillinger for driverbekræftelse

Denne printerdriver har ikke bestået Windows Logo-kompatibilitetstesten. Derfor kan der blive vist en fejlmeddelelse under installationen, som forhindrer dig i at installere driveren.

I dialogboksen [Driver Signing Options] skal du vælge [Ignore] eller [Warn] i gruppeboksen [What action do you want Windows to take?]. Hvis du vælger [Block], kan du ikke installere printerdriveren.





Åbn dialogboksen [Driver Signing Options] på følgende måde:

- ① Klik på [Control Panel] i menuen [Start].
- ② Dobbeltklik på [System].  
Dialogboksen [System Properties] åbnes.
- ③ Klik på fanen [Hardware].
- ④ Klik på knappen [Driver Signing].

Alle forklaringer i denne vejledning gælder, når [Warn] er markeret i dialogboksen.

## Installation i Windows XP

- 1 Tilslut den printer (kun én), hvor du vil installere driveren, til computeren.
- 2 Tænd den tilsluttede printer.
- 3 Tænd for computeren, og log på som systemadministrator eller som medlem af gruppen Administrators.

Dialogboksen [Found New Hardware Wizard] åbnes.



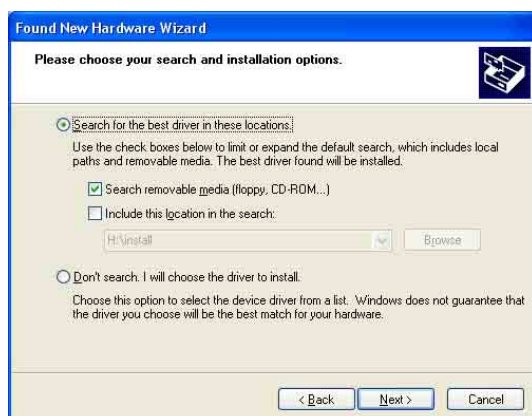
- Hvis dialogboksen [Found New Hardware Wizard] fra punkt 3 vises igen, skal du fortsætte til punkt 4.
- Hvis der vises en anden dialogboks med [Found New Hardware Wizard] end den fra punkt 3, skal du fortsætte til punkt 5.
- Hvis dialogboksen [Found New Hardware Wizard] ikke vises, skal du udføre en af følgende handlinger, mens printeren til installation fortsat er tændt og tilsluttet computeren. (Andre USB-printere eller tidligere installerede printere bør ikke være tilsluttet på dette tidspunkt).
  - ① Klik på [Control Panel] i menuen [Start].
  - ② Dobbeltklik på [System].  
Dialogboksen [System Properties] åbnes.
  - ③ Klik på fanen [Hardware].
  - ④ Klik på knappen [Device Manager].  
Vinduet [Device Manager] åbnes.
  - ⑤ Klik på [+] til venstre for [Universal Serial Bus controllers].
  - ⑥ Højreklik på [USB Printing support], og åbn [Properties]. Kontroller, at modelnavnet på den aktuelt tilsluttede printer er valgt som [Location], og vælg derefter [Uninstall] i menuen [Action].
  - ⑦ Genstart computeren.  
Når Windows XP er startet, åbnes dialogboksen [Found New Hardware Wizard].

- 4 Klik på [No, not this time], og klik på [Next].



- 5 Vælg [Install from a list or specific location (Advanced)], og klik derefter på knappen [Next].

Følgende skærbillede vises.



- 6 Angiv placeringen af printerdriverens installationsfil.  
Fremgangsmåden varierer, afhængigt af om du bruger den medfølgende cd-rom eller ej (hvis du har hentet driveren online).

#### Fremgangsmåde med den medfølgende cd-rom

Marker [Search for the best driver in these locations] og [Search removable media (floppy, CD-ROM...)], og isæt derefter den medfølgende cd-rom i cd-rom-drevet.

#### Fremgangsmåde uden den medfølgende cd-rom

Marker [Search for the best driver in these locations] og [Include this location in the search], og klik derefter på [Browse] for at åbne dialogboksen [Browse For Folder]. Angiv den mappe, hvor den hentede installationsfil blev pakket ud, og klik derefter på [OK] for at lukke dialogboksen [Browse For Folder].

- 7 Klik på knappen [Next].

Følgende dialogboks åbnes.



- 8 Klik på knappen [Continue Anyway].

Når filerne er kopieret, åbnes følgende skærbillede.



- 9 Klik på knappen [Finish].

Derved fuldføres installationen af printerdriveren med Windows XP.

- 10 Genstart computeren.

## Afinstallation af printerdriveren i Windows XP

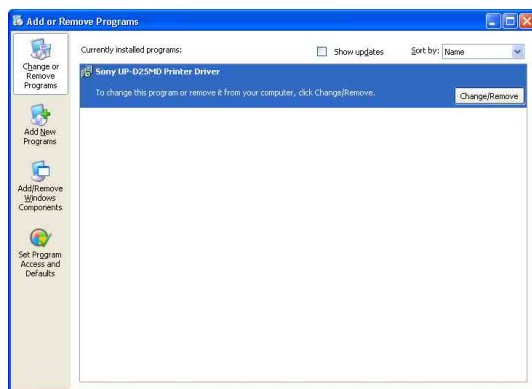
I dette afsnit beskrives det, hvordan du fjerner printerdriveren.

### Bemærk

Når du starter afinstallationen, må printeren ikke være tilsluttet computeren. Hvis dialogboksen [Found New Hardware Wizard] vises, skal du frakoble kablet mellem computeren og printeren, klikke på [Cancel] på alle skærbilleder for at lukke dialogboksen og derefter starte afinstallationen igen.

- 1 Sluk printeren, og frakobl kablet mellem computeren og printeren.
- 2 Tænd computeren, og log på som systemadministrator eller som medlem af administratorgruppen.

- 3 Klik på [Start], vælg [Control Panel], og vælg derefter [Add or Remove Programs].



- 4 Vælg printerdriveren på listen [Currently installed programs], og klik derefter på [Change/Remove].

Følgende skærbillede vises.



- 5 Klik på [Yes].

Følgende dialogboks vises, når printerdriveren er afinstalleret.



- 6 Klik på [Yes].

Computeren genstartes.

Dermed er printerdriveren afinstalleret.

## Installation af printerdriveren i Windows 2000

### Før installationen

#### Om versionsopgraderinger

Hvis du opgraderer en printerdriver, skal du fjerne den eksisterende printerdriver, før du installerer den nye. Se afsnittet "Afinstallation af printerdriveren i Windows 2000" i denne vejledning for at få nærmere oplysninger om, hvordan du fjerner printerdriveren.

Hvis installationen mislykkes eller annulleres, skal du genstarte computeren, før du forsøger at installere driveren igen.

#### Bemærk

Sørg for at genstarte computeren, når du har installeret eller afinstalleret printerdriveren. Hvis ikke du genstarter printeren, kan resultatet være ustabil funktion.

#### Om indstillinger for driverbekræftelse

Denne printerdriver har ikke bestået Windows Logo-kompatibilitetstesten, og derfor kan det muligvis ikke lade sig gøre at installere printerdriveren, hvis der vises en fejlmeddelelse under installationen.

Sørg for at markere [Ignore] eller [Warn] under [File signature verification] i dialogboksen [Driver Signing Options]. Du kan ikke installere printerdriveren, hvis [Block] er valgt.

Åbn dialogboksen [Driver Signing Options] på følgende måde:

- 1 Vælg [Settings] i menuen [Start], og klik derefter på [Control Panel].
- 2 Dobbeltklik på knappen [System]. Dialogboksen [System Properties] åbnes.
- 3 Klik på fanen [Hardware].
- 4 Klik på knappen [Driver Signing].



Alle forklaringer i denne vejledning gælder, når [Warn] er markeret i dialogboksen.

## Installation i Windows 2000

- 1 Tilslut den printer (kun én), hvor du vil installere driveren, til computeren.
- 2 Tænd den tilsluttede printer.
- 3 Tænd for computeren, og log på som systemadministrator eller som medlem af gruppen Administrators.

Når Windows 2000 er startet, åbnes dialogboksen [Found New Hardware Wizard].



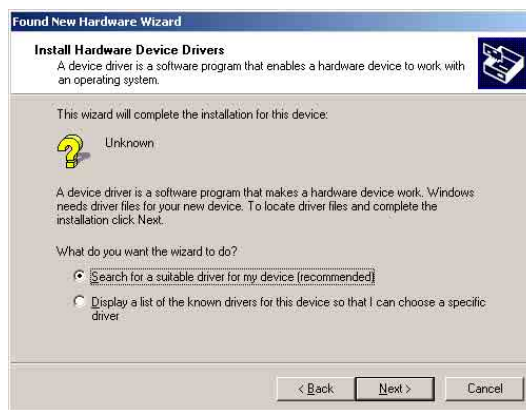
### Hvis dialogboksen [Found New Hardware Wizard] ikke vises

Udfør følgende handlinger, mens printeren til installation fortsat er tændt og tilsluttet computeren. (Andre USB-printere eller tidligere installerede printere bør ikke være tilsluttet på dette tidspunkt).

- ① Vælg [Settings] i menuen [Start], og klik derefter på [Control Panel].
- ② Dobbeltklik på [System]. Dialogboksen [System Properties] åbnes.
- ③ Klik på fanen [Hardware].
- ④ Klik på knappen [Device Manager]. Vinduet [Device Manager] åbnes.
- ⑤ Klik på [+] til venstre for [Universal Serial Bus controllers].
- ⑥ Højreklik på [USB Printing support], og åbn [Properties]. Kontroller, at modelnavnet på den aktuelt tilsluttede printer er valgt som [Location], og vælg derefter [Uninstall] i menuen [Action].
- ⑦ Genstart computeren. Når Windows 2000 er startet, åbnes dialogboksen [Found New Hardware Wizard].

## 4 Klik på knappen [Next].

Følgende skærbillede vises.



## 5 Vælg [Search for a suitable driver for my device (recommended)], og klik derefter på knappen [Next].

Følgende skærbillede vises.





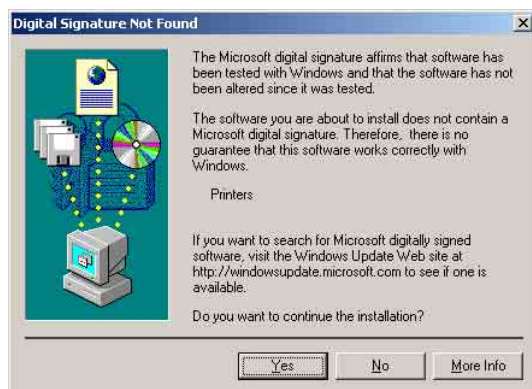
## Fremgangsmåde med den medfølgende cd-rom

- 6 Indsæt den medfølgende cd-rom i cd-rom-drevet.
- 7 Marker afkrydsningsfeltet [CD-ROM drives], og klik derefter på knappen [Next].

Følgende skærbillede vises.



- 8 Klik på knappen [Next].



Hvis dialogboksen [Digital Signature Not Found] åbnes, skal du klikke på knappen [Yes].

Når filerne er kopieret, ændres skærbilledet på følgende måde.



- 9 Klik på knappen [Finish].

Derved fuldføres installationen af printerdriveren med Windows 2000.

- 10 Genstart computeren.

## Fremgangsmåde uden den medfølgende cd-rom

- 6 Vælg [Specify a location], og klik derefter på knappen [Next].

Skærbilledet ændres på følgende måde.



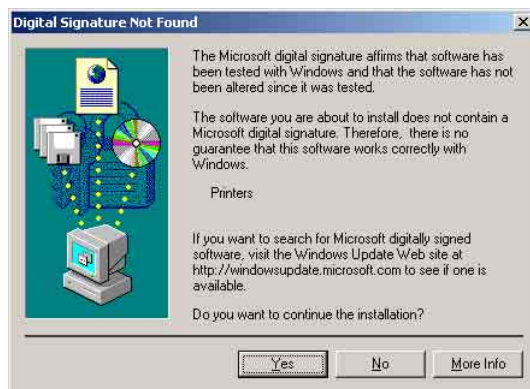
- 7 Klik på knappen [Browse] for at åbne dialogboksen [Locate File]. Angiv den mappe, hvor den hentede installationsfil blev pakket ud, og klik derefter på knappen [Open] for at lukke dialogboksen [Locate File].

- 8 Klik på knappen [OK].

Skærbilledet ændres på følgende måde.



- 9 Klik på knappen [Next].



Hvis dialogboksen [Digital Signature Not Found] åbnes, skal du klikke på knappen [Yes].

Når filerne er kopieret, ændres skærbilledet på følgende måde.



**10** Klik på knappen [Finish].

Derved fuldføres installationen af printerdriveren med Windows 2000.

**11** Genstart computeren.

#### Bemærk

Hvis [Cancel] i punkt 7 eller [No] i punkt 8 blev valgt, vises dialogboksen [Found New Hardware Wizard] muligvis ikke under næste installation. Hvis det er tilfældet, skal du benytte fremgangsmåden i "Hvis dialogboksen [Found New Hardware Wizard] ikke vises" i trin 3.

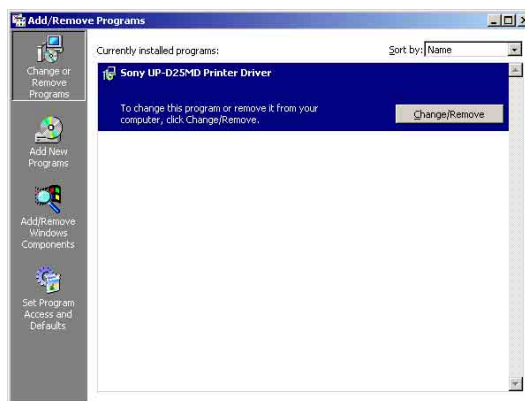
## Afinstallation af printerdriveren i Windows 2000

I dette afsnit beskrives det, hvordan du fjerner printerdriveren.

#### Bemærk

Når du starter afinstallationen, må printeren ikke være tilsluttet computeren. Hvis dialogboksen [Found New Hardware Wizard] vises, skal du frakoble kablet mellem computeren og printeren, klikke på [Cancel] på alle skærbilleder for at lukke dialogboksen og derefter starte afinstallationen igen.

- 1** Sluk printeren, og frakobl kablet mellem computeren og printeren.
- 2** Tænd computeren, og log på som systemadministrator eller som medlem af administratorgruppen.
- 3** Klik på [Start], peg på [Settings], og klik derefter på [Control Panel]. Dobbeltklik derefter på [Add/Remove programs].



- 4** Vælg printerdriveren på listen [Currently installed programs], og klik derefter på [Change/Remove].

Følgende dialogboks vises.



## 5 Klik på [Yes].

Følgende dialogboks vises, når printerdriveren er afinstalleret.



## 6 Klik på [Yes].

Computeren genstartes.

Dermed er printerdriveren afinstalleret.